

Zeitschrift: Schweizerische Bauzeitung
Herausgeber: Verlags-AG der akademischen technischen Vereine
Band: 86 (1968)
Heft: 28

Werbung

Nutzungsbedingungen

Die ETH-Bibliothek ist die Anbieterin der digitalisierten Zeitschriften. Sie besitzt keine Urheberrechte an den Zeitschriften und ist nicht verantwortlich für deren Inhalte. Die Rechte liegen in der Regel bei den Herausgebern beziehungsweise den externen Rechteinhabern. [Siehe Rechtliche Hinweise.](#)

Conditions d'utilisation

L'ETH Library est le fournisseur des revues numérisées. Elle ne détient aucun droit d'auteur sur les revues et n'est pas responsable de leur contenu. En règle générale, les droits sont détenus par les éditeurs ou les détenteurs de droits externes. [Voir Informations légales.](#)

Terms of use

The ETH Library is the provider of the digitised journals. It does not own any copyrights to the journals and is not responsible for their content. The rights usually lie with the publishers or the external rights holders. [See Legal notice.](#)

Download PDF: 02.04.2025

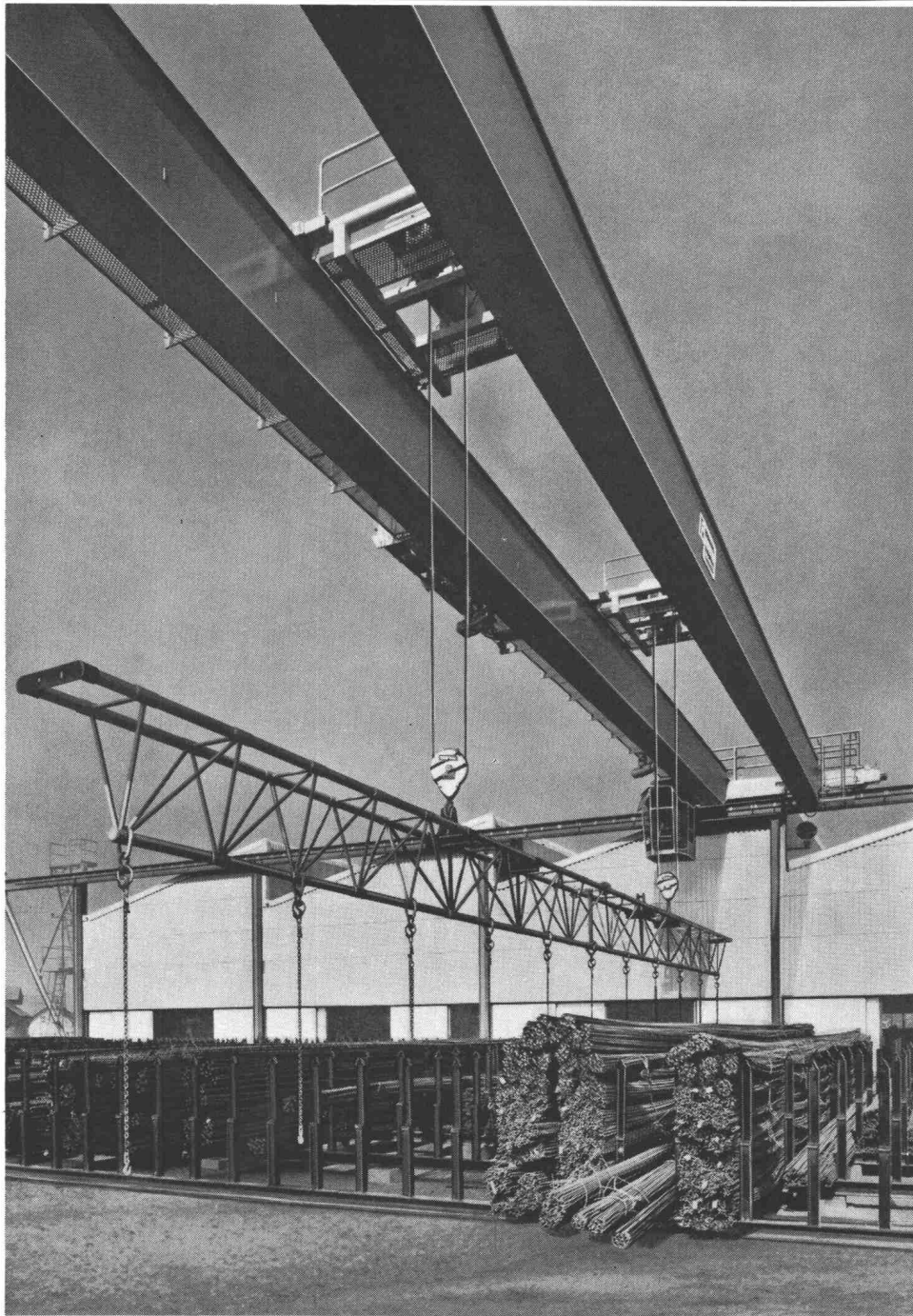
ETH-Bibliothek Zürich, E-Periodica, <https://www.e-periodica.ch>

Schweizerische Bauzeitung

28

86. Jahrgang Donnerstag, 11. Juli 1968

Revue Polytechnique Suisse
Wochenschrift für
Architektur, Bauingenieur-
wesen und Maschinentechnik
Gegründet 1883
von Ing. August Waldner
Herausgegeben von der
Verlags-AG der akademischen
technischen Vereine, Zürich



2-Träger-Laufkran, Tragkraft 10 t, Spannweite 33,5 m
Zwei DEMAG-Elektrozug-Katzen mit je 5 t Tragkraft
Hans Fehr AG Kranbau Dietlikon

Inhalt

Baden, eine dynamische Region.
Von G. Risch 487*

Ideenwettbewerb Planung Dättwil.
Von G. Risch 490*

Umschau

Versuche mit selbsttätig gesteuerten Zügen
in London. Persönliches 507

Buchbesprechungen

Kernphysik und Kernchemie,
von B. G. Harvey. Neuerscheinungen . . . 507

Nekrologe

I. Gubelmann, Ed. Holinger.
E. J. Zollinger 507

Wettbewerbe

Bezirksspital Sursee 507

Goldach-Viadukt der N 1, Wil—St. Mar-
grethen, Sekundarschulhaus Ost in St.
Gallen, Oberstufenschulhaus Stäfa 508

Ankündigungen

Japanische Architektur im Bauzentrum
München, 10. Schweiz. Kurs für Perso-
nalfragen 1968/69, Belgische Nuklearaus-
stellung, Zürich 1968, Diskussionstagung
der VDE/VDI-Fachgruppe Messtechnik,
Fachtagung der SVG über Gewässerschutz,
Seminar über Diamantpulver und Dia-
mantwerkzeuge, Genf 1968 508

Verlag und Redaktion

Zürich-Giesshübel, Staffelstr. 12
Postadresse: Postfach, 8021 Zürich
Tel. 051 / 23 45 07 - 08, Postcheck 80 - 6110

Anzeigenverwaltung

IVA AG für internationale Werbung,
8035 Zürich, Beckenhofstrasse 16,
Tel. (051) 26 97 40, Postcheck 80 - 32735
Filialen in Lausanne und Genf

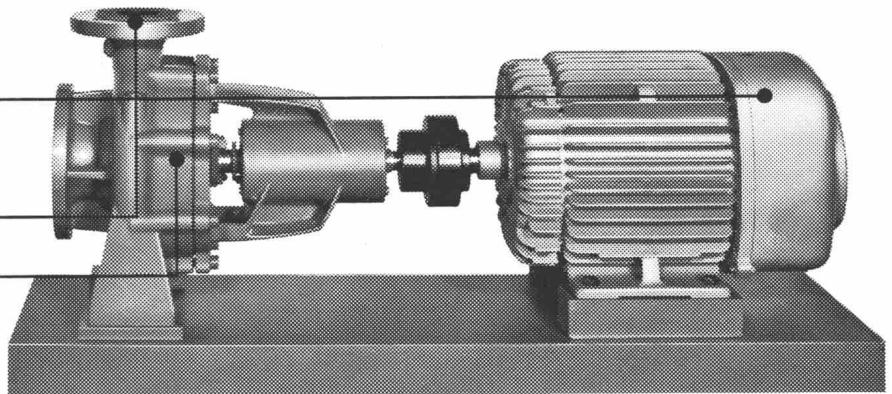
Druck: Offset + Buchdruck AG

Sulzer stellt vor:

Typ AZ

die neue Niederdruck-
Normpumpe Typ AZ
für Industrie, Gewerbe und öffentliche
Betriebe
für Fördermengen bis 85 l/s und
Förderhöhen bis 90 m

1
2
3
4
5
6
7



Mit der neuen Niederdruck-Normpumpe Typ AZ
offerieren wir Ihnen ein Produkt modernster
Konstruktion, in welchem unsere langjährigen Erfah-
rungen, wie auch die von der Praxis her gestellten
heutigen Forderungen berücksichtigt sind.

Ausser der Basisausführung für Kaltwasser liefern wir
auch entsprechende Pumpen

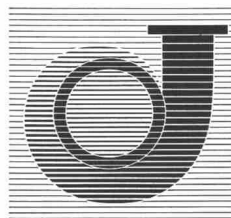
- für Heisswasser bis 140°C mit gekühlter
Stopfbüchse
- für Kondensat mit Fremdwassersperrung

Weitere Standardvarianten sind

- Gleitlagerausführung für geräuscharmen Lauf
- Stopfbüchse mit Gleitringdichtung statt
Weichpackung

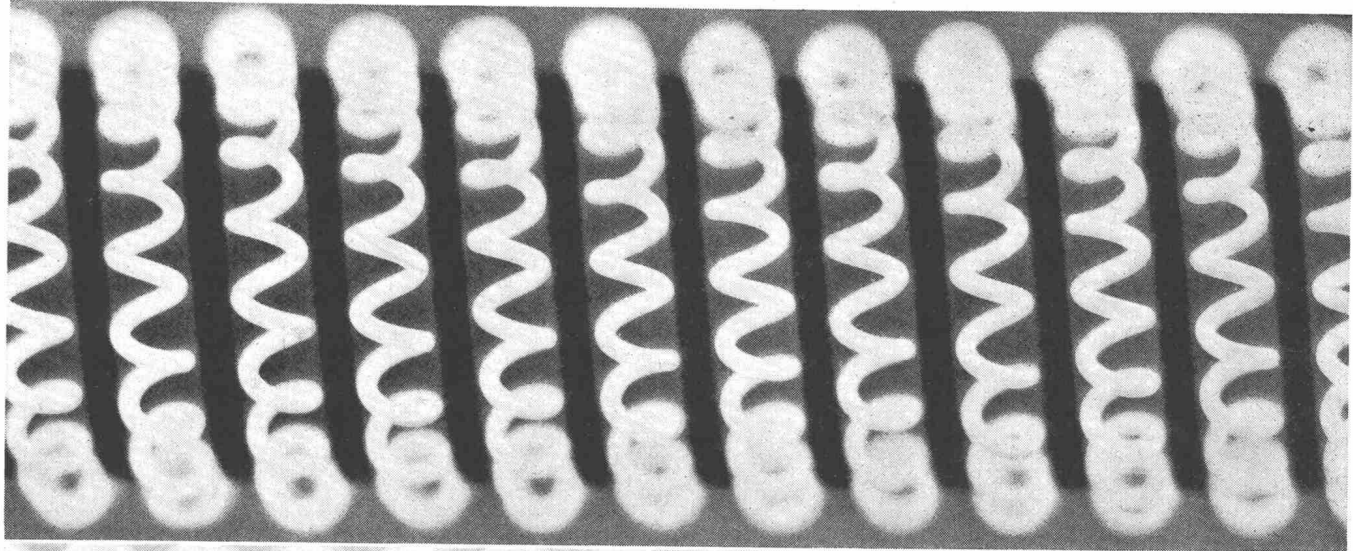
Beachten Sie die Vorteile, die Ihnen unsere neue
Pumpenreihe bietet:

- 1 Niedrigerer Anschaffungspreis
- 2 Komplette Gruppen mit Elektromotor und Funda-
mentplatte kurzfristig lieferbar
- 3 Baukastensystem – somit vereinfachte
Ersatzteillagerhaltung
- 4 Zentraler Druckstutzen – gestattet symmetrische
Leitungsdisposition
- 5 Einfache Revision – Leitungen bleiben unange-
tastet am Gehäuse, da Ausbau der Rotorteile gegen
Antriebsseite
- 6 Hoher Wirkungsgrad – damit niedrige Betriebskosten
- 7 Robuste Bauart – geringe Reparaturanfälligkeit
und lange Lebensdauer

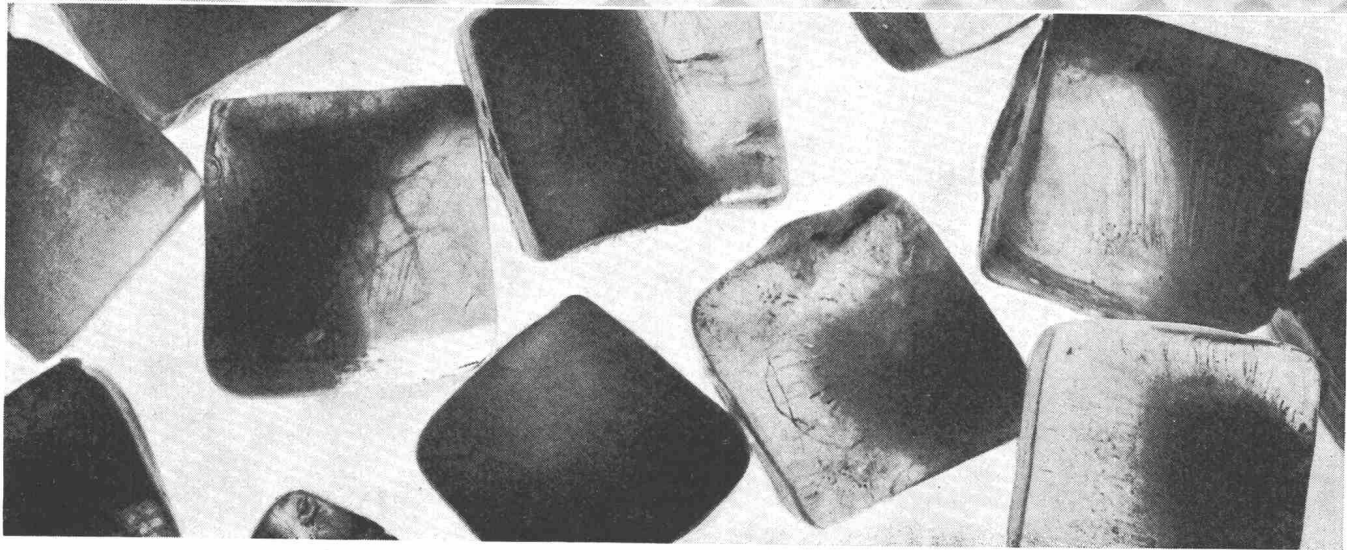


Gebrüder Sulzer, Aktiengesellschaft
8401 Winterthur, Schweiz
Telephon 052/81 11 22

SULZER



SIKA WÄRME-ISOLATION



WARM UND KALT

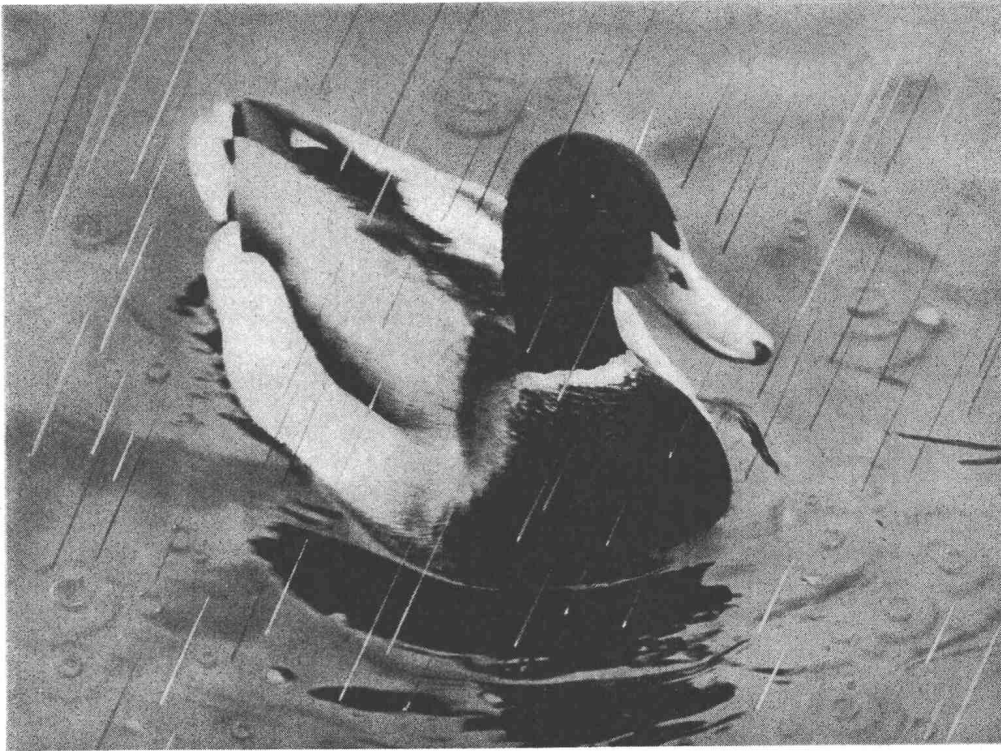
Es ist leicht, diese Temperaturen voneinander zu unterscheiden. Schwieriger ist es, sie voneinander zu trennen. Am schwierigsten aber ist es, ein wirksames Material zu finden, das bei einem Minimum an Raumvolumen und Kosten ein Maximum an Isolation bietet.

Sika-Therme, Sika-Superstyrene und Sika-Styrene heissen die Sika-Isolierschaumstoffe, die sich im Baugewerbe, im Kühlraumbau und in der Industrie bewähren. Planen und bauen auch Sie mit der Sika-Wärmeisolation: Für jedes Isolationsproblem

das richtige, dem Verwendungszweck angepasste Isolationsmaterial. Zu beziehen beim Baumaterialhandel oder direkt bei

Kaspar Winkler + Co.
8048 Zürich, Tel. 051 62 40 40

Der Ententest beweist es Ihnen...



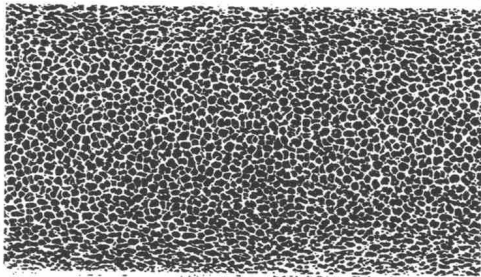
...Roofmate* FR

isoliert Dächer dauerhaft.

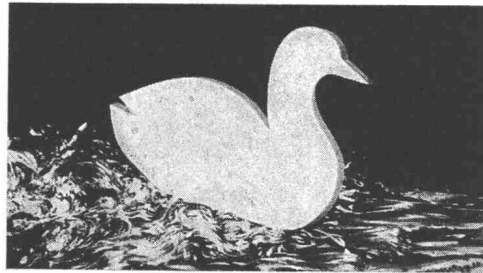
Denn es nimmt kein Wasser auf.

Roofmate FR isoliert Dächer dauerhaft. Und senkt die Kosten.

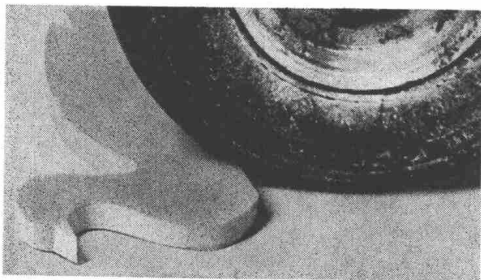
Roofmate* ist ein Kunststoff-Hartschaum, der Flachdächer wirklich dauerhaft thermisch isoliert. Wieso? Weil er kein Wasser aufnimmt. Sie möchten Beweise? Verlangen Sie unser Muster – die Roofmate Ente – und machen Sie die Probe. Legen Sie das Muster ins Wasser, 5 Minuten oder auch 5 Wochen. Wenn Sie es herausnehmen, werden Sie sehen: unverändert. Das Wasser läuft einfach ab. Schneiden Sie es auf: trocken, *durch und durch*. Es verrottet nicht und bleibt ein Leben lang maßstabil. Deshalb können Sie Roofmate einbauen – und dann ruhig vergessen. Roofmate lässt sich einfach verarbeiten und rasch verlegen. Darum senkt es drastisch die Arbeits- und Baukosten.



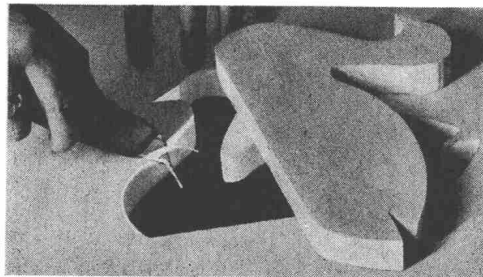
Geschlossene Zellstruktur. In einem speziellen Extrusionsverfahren entsteht ein Hartschaum mit vollkommen geschlossenen Zellen und einer hochverdichteten Oberfläche.



Nimmt kein Wasser auf. Roofmate FR ist unempfindlich gegen Wasser von oben und Wasserdampf von unten. Es behält deshalb dauerhafte Isolierwirkung.



Verdichtete Oberfläche. Deshalb unempfindlich gegen normalen Arbeitsbetrieb auf dem Dach während und nach der Verlegung. Deshalb auch unempfindlich gegen Regen, Schnee und Eis.



Rasch verlegt. Weil mühelos zu schneiden und bruch-sicher. (Machen Sie den Versuch!) Darum sind die Verlegungskosten niedriger als bei jedem anderen System mit vergleichbarer Isolierwirkung.

Dow heute in Europa

Dow ist einer der grössten Chemie-Konzerne der Welt. Mit weitgespanntem Programm: Entwicklung, Herstellung und Verkauf von Kunststoffen, Chemikalien, Metallen, Bio-Produkten, Verpackungsmaterial und Verbrauchsgütern in allen Teilen der Welt. Dow verkauft in Europa. Und Dow produziert in Europa.



*Warenzeichen – The Dow Chemical Company

Noch heute: den Ententest

Gestützt auf eine mehr als 20jährige Erfahrung in der Hartschaumproduktion, verbessert Dow mit Roofmate die thermische Isolierung von Flachdächern in aller Welt. Machen Sie den Ententest. Dann wissen Sie mehr.

Roofmate FR dauerhafte Dachisolation

Verkauf für die Schweiz:
Schneider + Co. AG, Scheideggstrasse 2
8401 Winterthur. Tel. (052) 291321

An: Dow Chemical Europe S.A.,
Lavaterstrasse 93, 8027 Zürich.

Ich möchte den Ententest machen.
Bitte senden Sie mir die Roofmate Ente. BZ

Name _____

Berufsstellung/Firma _____

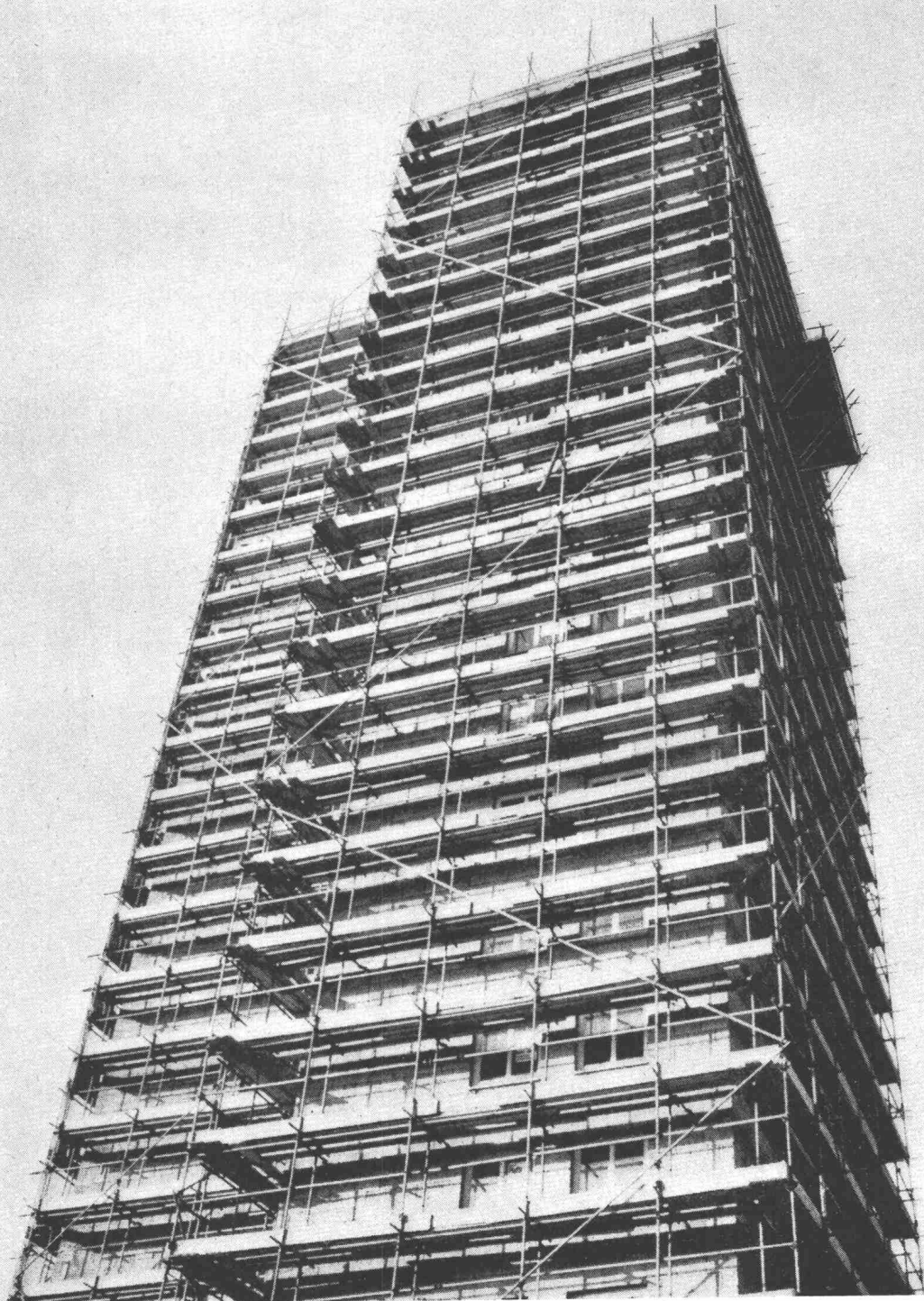
Strasse _____ Ort _____

Durisol-Mauersteine eignen sich für jedes Bauvorhaben vom Bungalow bis zum Hochhaus.

Seit Jahren bewährt, dank einfacher, rascher und zweckmässiger Bauweise, hervorragender Wärmeisolation und Schallschutz.

Durisol

Durisol Villmergen AG Verwaltung Badenerstr. 21 8953 Dietikon 051 88 69 81





Ich gebe nach, aber ich breche nicht...

...würde das duktile Gussrohr sagen, wenn es reden könnte. Es braucht nicht zu reden. Der **Scheiteldruckversuch**, den es besteht, ist sprechend genug.

Das ist **das Neue:**
Das duktile Gussrohr verformt sich.
Aber es **bricht nicht.**

VON ROLL

VON ROLL AG. Werk Choindéz, 2763 Choindéz

578



IRONFLEX AG

8057 Zürich

Schaffhauserstrasse 265
Telefon 051/48 78 88
Telex: Schoellkopf 52 613

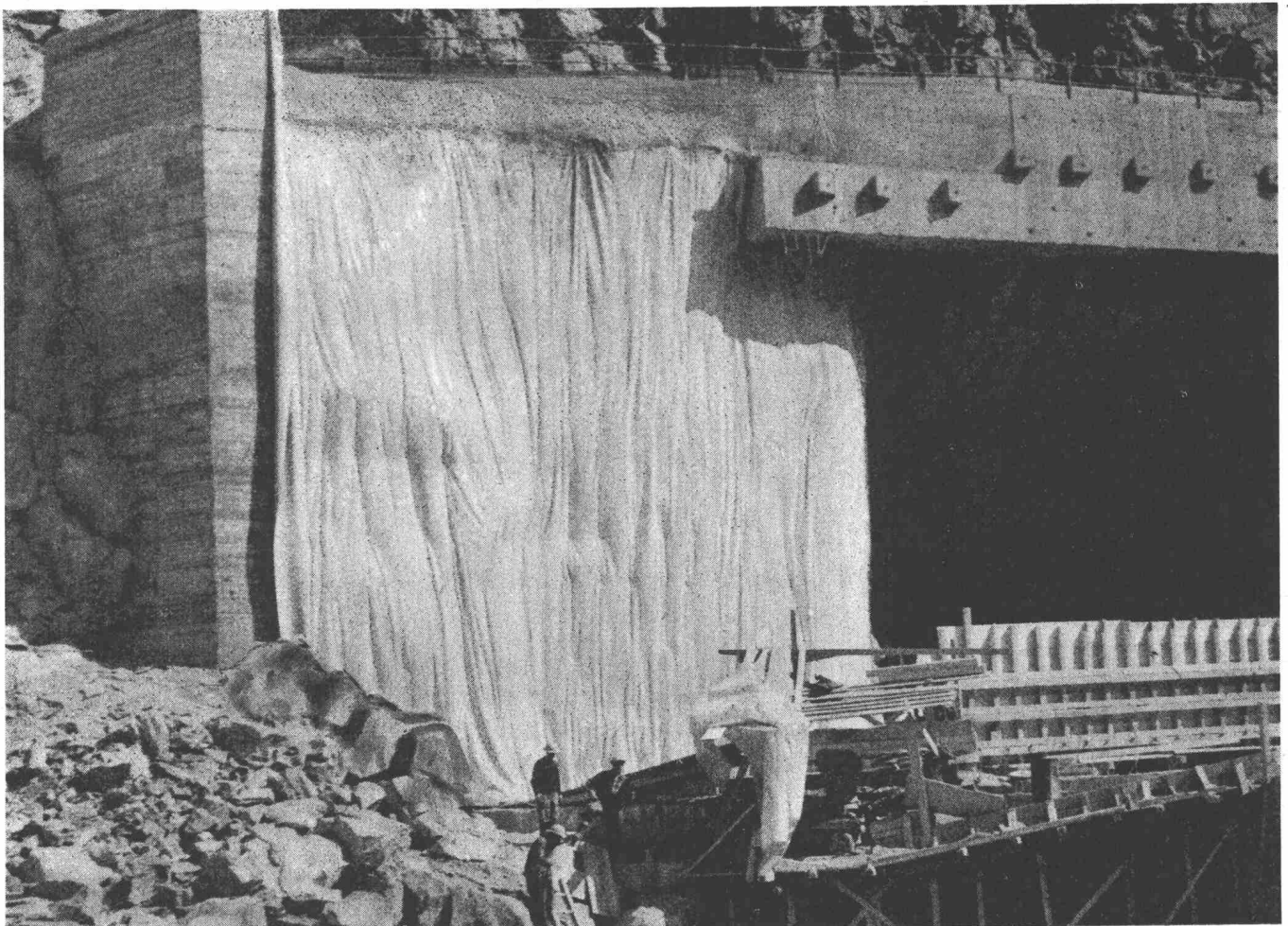
Abdichtungen
Isolierungen
Korrosionsschutz

IRONFLEX

**für Grossflächen-
abdichtung**

Abdichtung des Einlaufbauwerkes
eines Staubeckens (Stillup-
Speicherwerk, Oesterreich) nach
dem IRONFLEX-Verfahren

Etanchéité d'un bassin de retenue
système IRONFLEX
(Stillup-Speicherwerk, Autriche)



Grossflächenabdichtung System
IRONFLEX
Etanchement de grandes surfaces
système IRONFLEX

Einsatzgebiete: Staubecken und
-mauern, Fundamente, Baugruben,
Brücken, Schwimmbecken usw.
Material: Schwerfolien verschiede-
ner Struktur, dem jeweiligen
Einsatzzweck angepasst.

Applications: bassins de retenue,
fondements, zones d'eau souter-
raines, fosses, ponts, piscines, etc.
Matériel: feuilles lourdes de qualités
spéciales, adaptées aux besoins
particuliers des isolations.



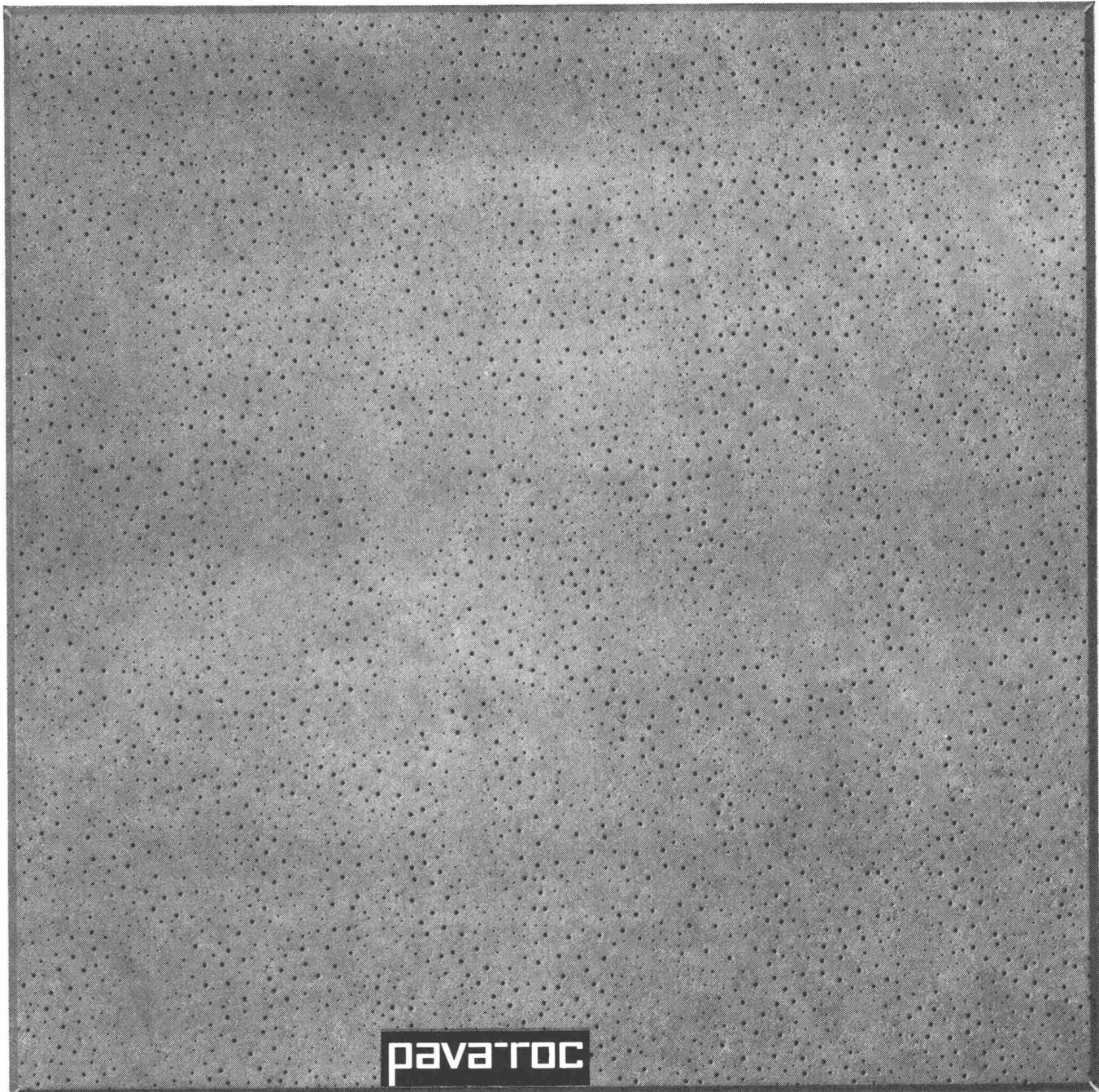
**Sikaplast
bekäme
7 Orden...**

**...wenn
es
für Baustoffe
Orden
gäbe!**

Für Aussergewöhnliches hätten auch Sie schon viele Orden verdient, wenn es dafür einen Orden gäbe. Anstelle des Ordens trat Lob, Anerkennung und Bewunderung. So geht es unserem Sikaplast, dem gebrauchsfertigen Sichtverputz auf Kunststoffbasis. Sikaplast feiert ein kleines Jubiläum: über 1 Million m² haben an Neu- und Renovationsbauten zur nützlichen Verschönerung und Werterhaltung beigetragen. Stellen Sie hohe Anforderungen an Sikaplast: neben der enormen Haftung auf jedem Untergrund ist Sikaplast dauernd witterungs- und frostbeständig, rissefrei, elastisch und widerstandsfähig, kurz: Sikaplast hat eine aussergewöhnlich lange Lebensdauer. Sikaplast ist in- und outdoor gleich gut und preisgünstig. Sikaplast hat eine Palette lichtechter Farben, wählbar in verschiedenen Oberflächenstrukturen, ist einfach und rationell zu verarbeiten. Sikaplast ist erhältlich beim Baumaterialhandel oder direkt bei:



Kaspar Winkler + Co.
8048 Zürich
Telefon 051 62 40 40



pava-roc

neues Dessin:
Astra

unbrennbare
Mineral-
faserplatte

Pava-roc, die ideale Decken- und
Wandverkleidungsplatte

unbrennbar (EMPA-geprüft)
wärme- und schallsolierend
atmungsaktive Plattenoberfläche,
weiss gespritzt
rasche, kostensparende Verlegung
mit Pava-roc Abhängesystem

Ich/Wir wünsche(n)

- die Dokumentation über Pava-roc Mineralfaserplatten
 den kostenlosen Besuch eines technischen Beraters

Name/Firma:

Strasse:

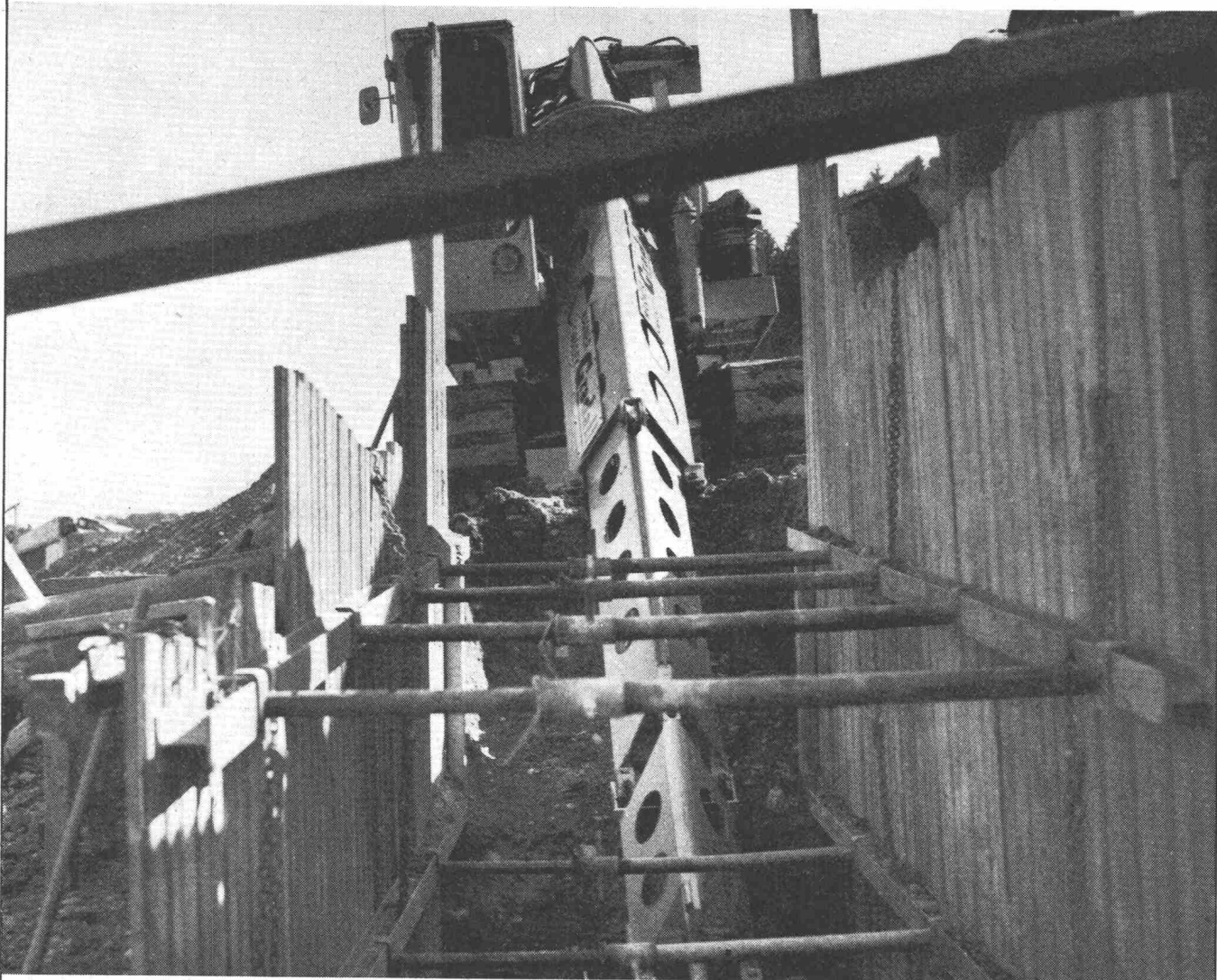
Ort:

Einsenden an Pavatex AG, Postfach, 8027 Zürich

Bon

Pavatex AG, 8027 Zürich
Jenatschstrasse 4
Telefon 051 / 237676

Gradall[®]



Ein Gradall erspart Ihnen eine ganze Equipe von Hilfsarbeitern, die teure Handarbeit fällt dank der präzisen Steuerung des Gradalls vollständig weg. Schnell auswechselbare Werkzeuge ergeben eine optimale Ausnutzung auf Ihrer Baustelle. Die Gradall-Reihe umfasst 3 verschiedene Grössen, vom Mehrzweckgerät bis zum Hochleistungsbagger. Weit über 200 Gradall in der Schweiz!

Charles **Keller**

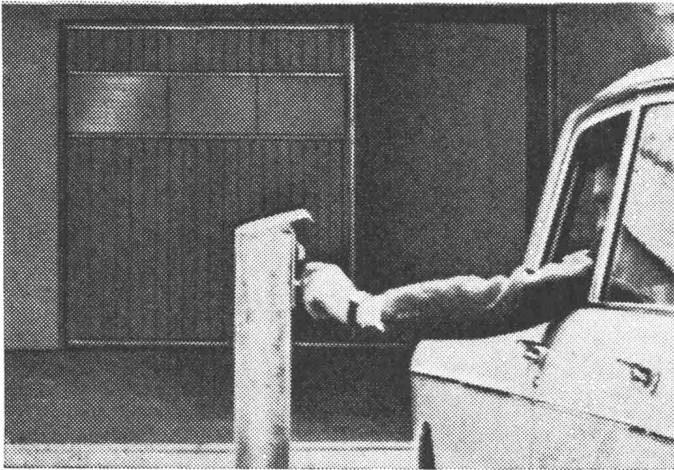
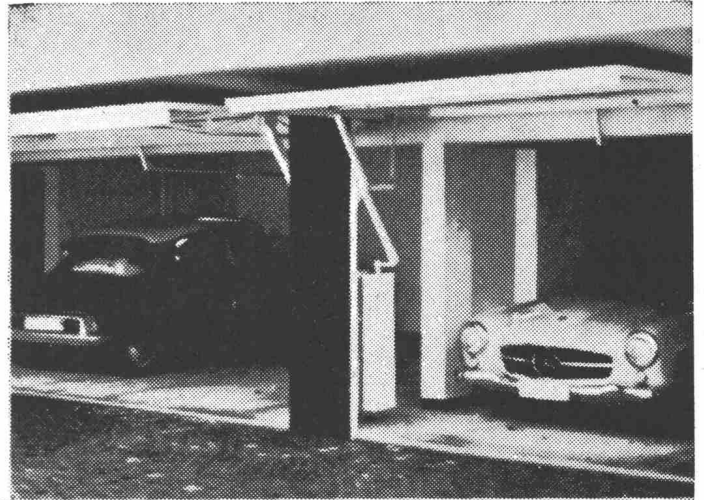
Charles Keller
Baumaschinen, 8304 Wallisellen
Kriesbachstrasse 1
Telefon 051 - 93 39 33

Charles Keller
Machines d'entreprise
Route Cantonale, 1162 St-Prex
Téléphone 021 - 76 13 91

Fabrikation und Vertrieb
automatischer Tore metoran

metoran, das Schweizer Qualitätsprodukt

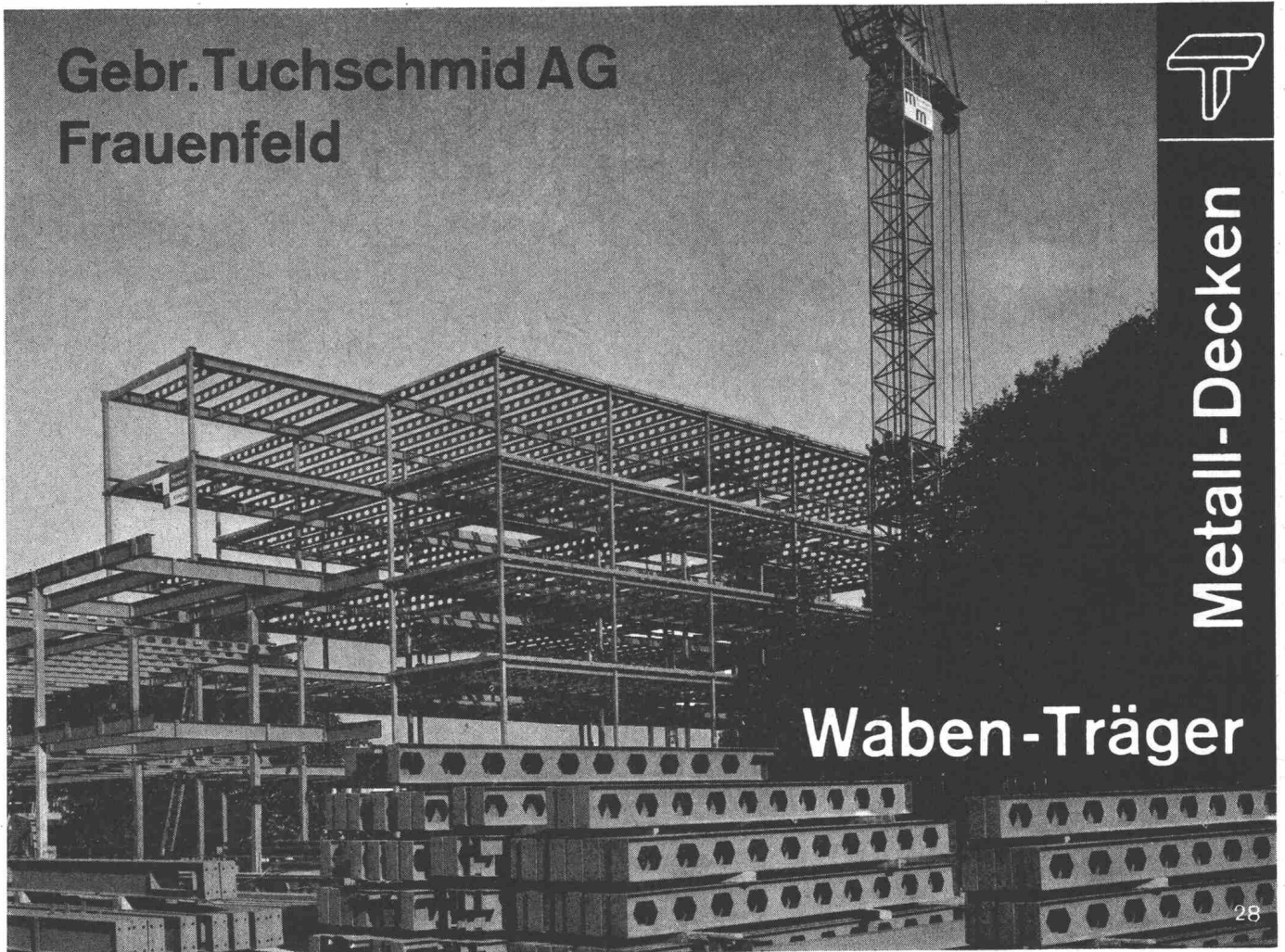
In- und Auslandpatente



AVEN

Jakob Gilgen
Maschinen- und Apparatebau
3150 Schwarzenburg
Telefon 031 / 69 33 51

**Gebr. Tuchs Schmid AG
Frauenfeld**



Metall-Decken

Waben-Träger

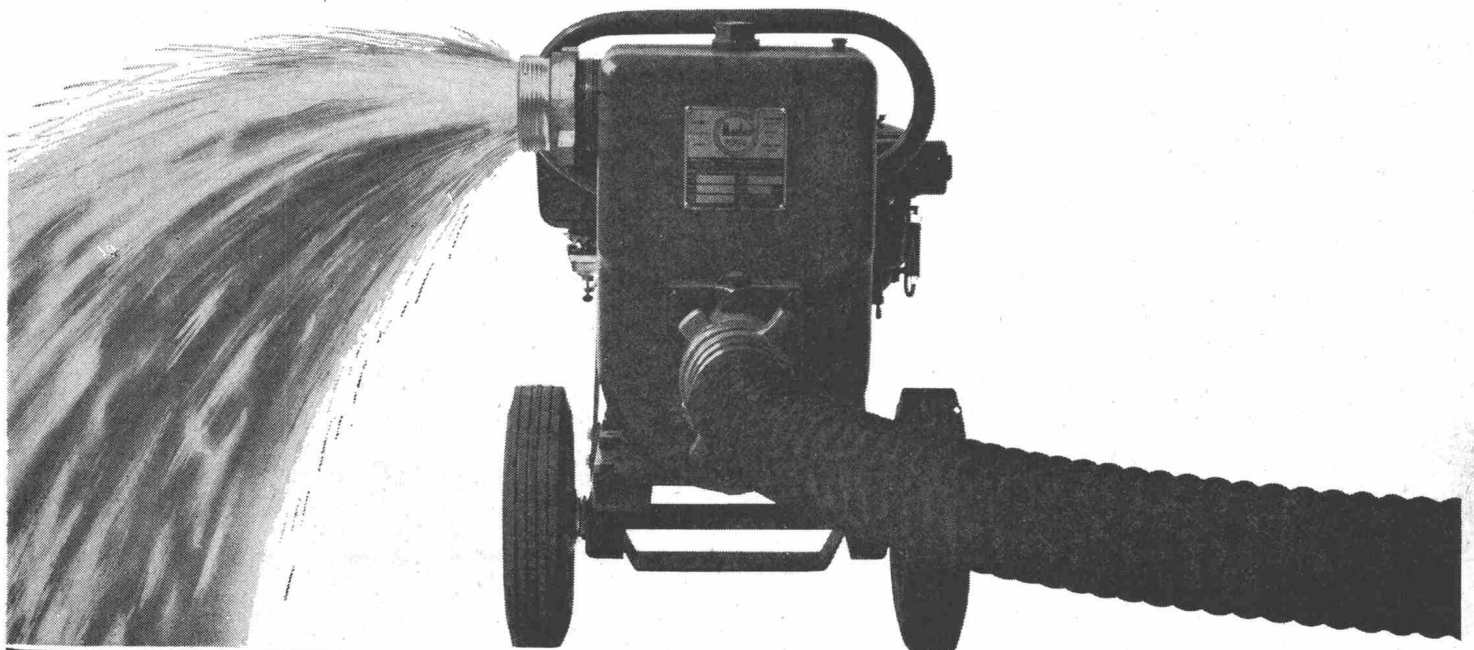
Marlow-Pumpen

Tausende von Marlow-Pumpen werden im Baugewerbe, in der Industrie und Landwirtschaft verwendet. Marlow-Zentrifugalpumpen fördern auch stark verschmutztes Wasser ohne zu verstopfen oder in der Leistung abzufallen.

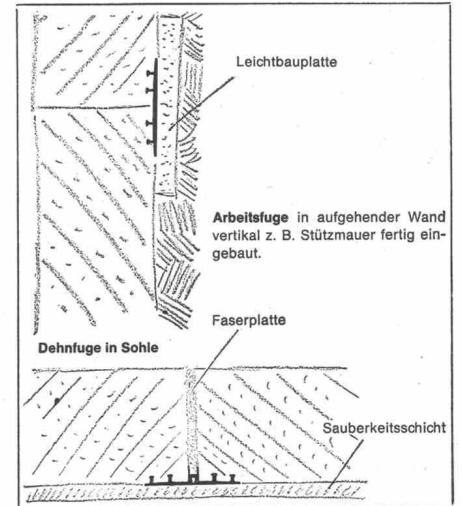
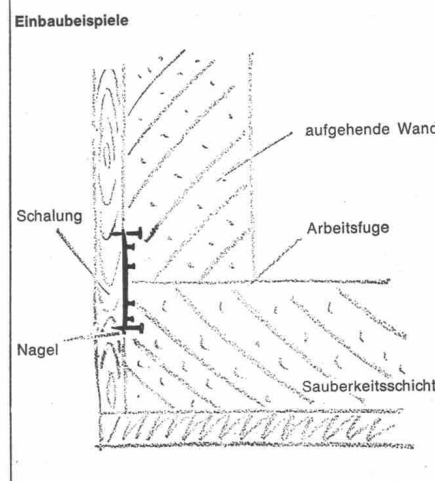
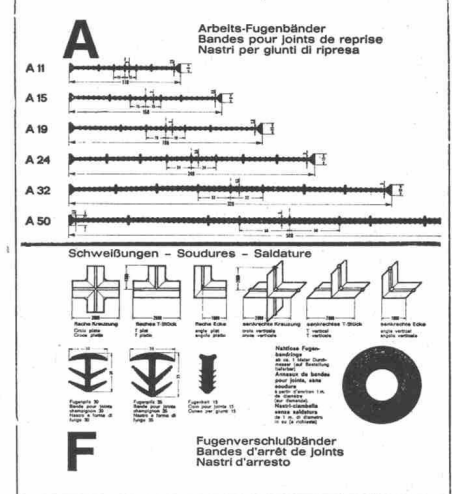
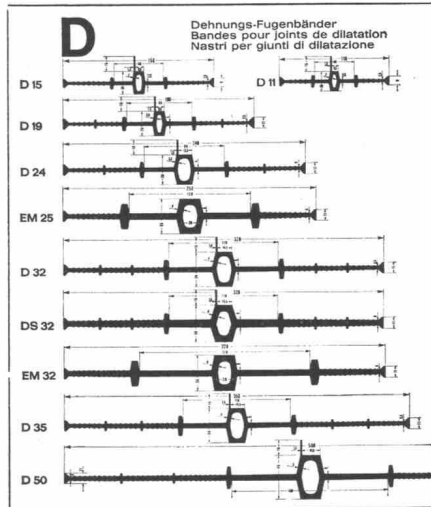
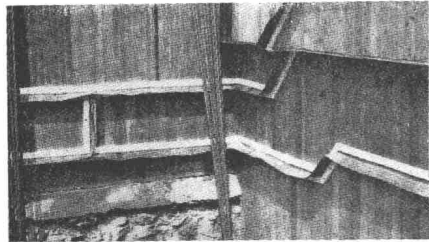
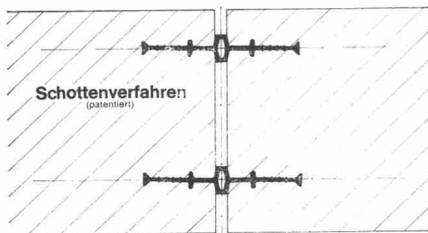
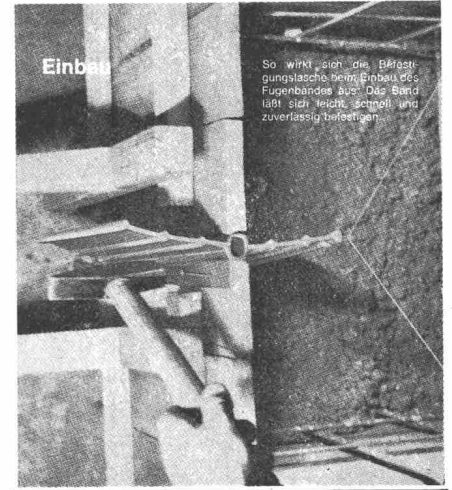
Für jeden Zweck – Entwässerung von Baugruben, Bewässerung von Kulturland, Reinigung von Klärgruben – steht Ihnen das geeignete Modell zur Verfügung. Marlow-Pumpen fördern zwischen 100 und 13 000 Liter in der Minute, sie sind mit Benzin- oder Elektroantrieb vorrätig.

WASSER SCHLAMM MARLOW

Robert Aebi AG Zürich
Uraniastrasse 31/33, Telefon 051/23 17 50



Sicherheit mit Tricosal



Fugenband-Profilblatt

Tableau des profils de bandes pour joints
Tabella dei profili di nastri per giunti



Bau-Chemie AG
Basel

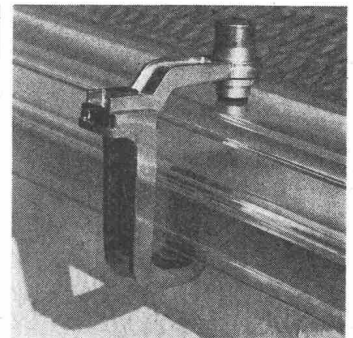
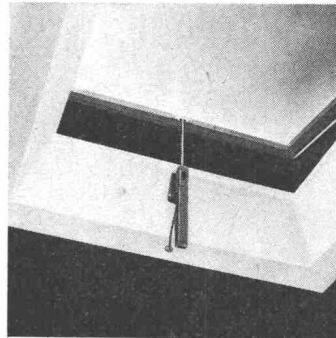
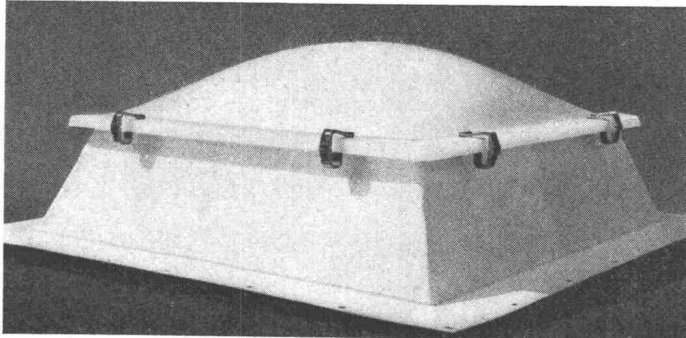
Rütlistraße 50
Telefon: 061-230016

Tricosal®

CUPOLUX

eurodome

+eurobase



Als Konstruktionsfirma mit Oberlicht-Erfahrung seit 1907 haben wir bereits 1963 zu Cupolux und eurodome zeitsparende, vorgefertigte eurobase-Zargenrahmen entwickelt. Unsere Lichtkuppeln, auf Wunsch mit Lüftungsöffner, Dachausstieg und individuellem Bedienungszubehör lieferbar, lassen sich aber ebenso gut auf jeden bauseits erstellten Aufsatzkranz (Beton, Holz, Metall) montieren. Es lohnt sich, uns anzufragen.

Jakob Scherrer Söhne
Allmendstrasse 7
8059 Zürich 2
Tel. 051 / 25 79 80

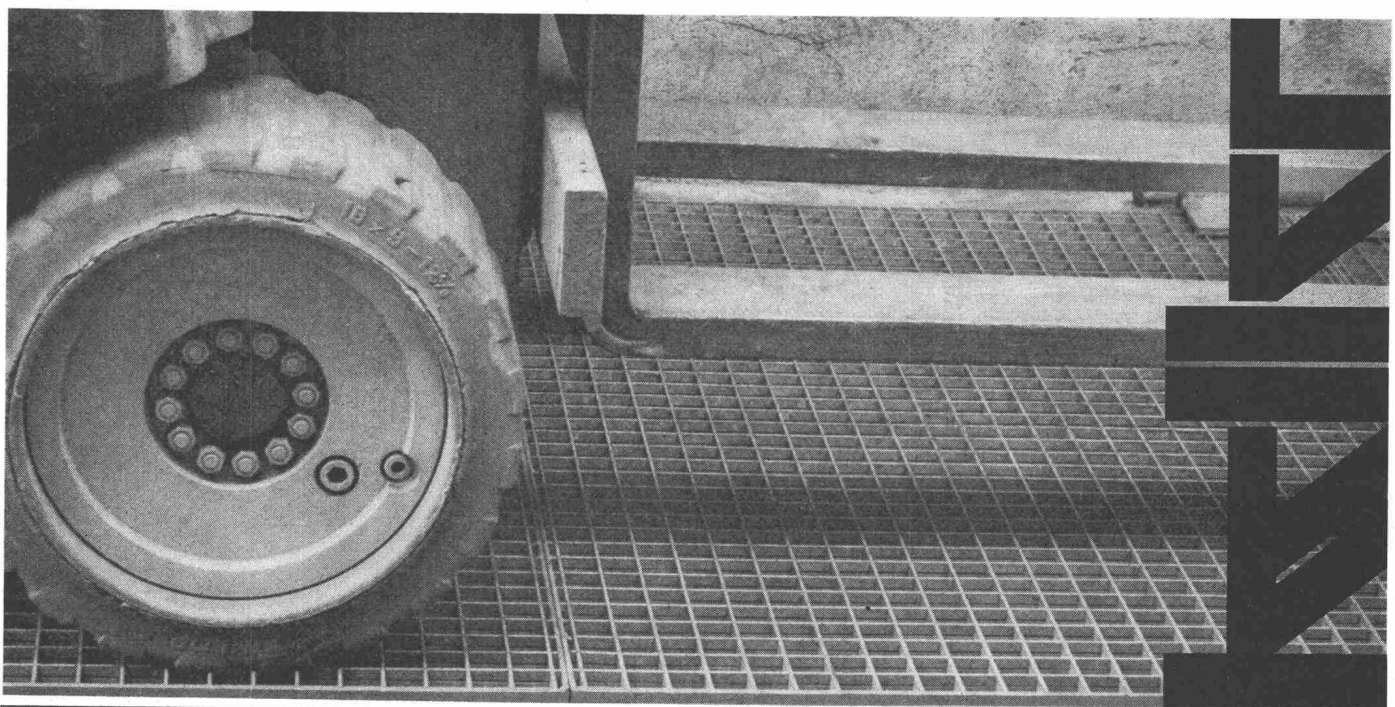
**anpassungsfähig
bis ins
letzte Detail**



Lichtkuppeln Glasdachwerk
Spenglerei Bleipresswerk

Wema-Gitterroste Siegfried Keller AG, Wallisellen

Siegfried Keller AG
Metallbau
8304 Wallisellen-Zürich
Telefon 051 93 32 32
1007 Lausanne
19, route de Chavannes
Téléphone 021 24 94 29





kämpf schaltafeln

3-schichtig querverleimt, Kunstharzoberfläche
27 mm stark

Normalmasse

100 × 500 cm	50 × 500 cm
100 × 400 cm	50 × 400 cm
100 × 300 cm	50 × 300 cm
100 × 250 cm	50 × 250 cm
100 × 200 cm	50 × 200 cm
100 × 150 cm	50 × 150 cm

G. Kämpf AG, Holzbau

Rapperswil AG 064 47 12 12

Mipolam®

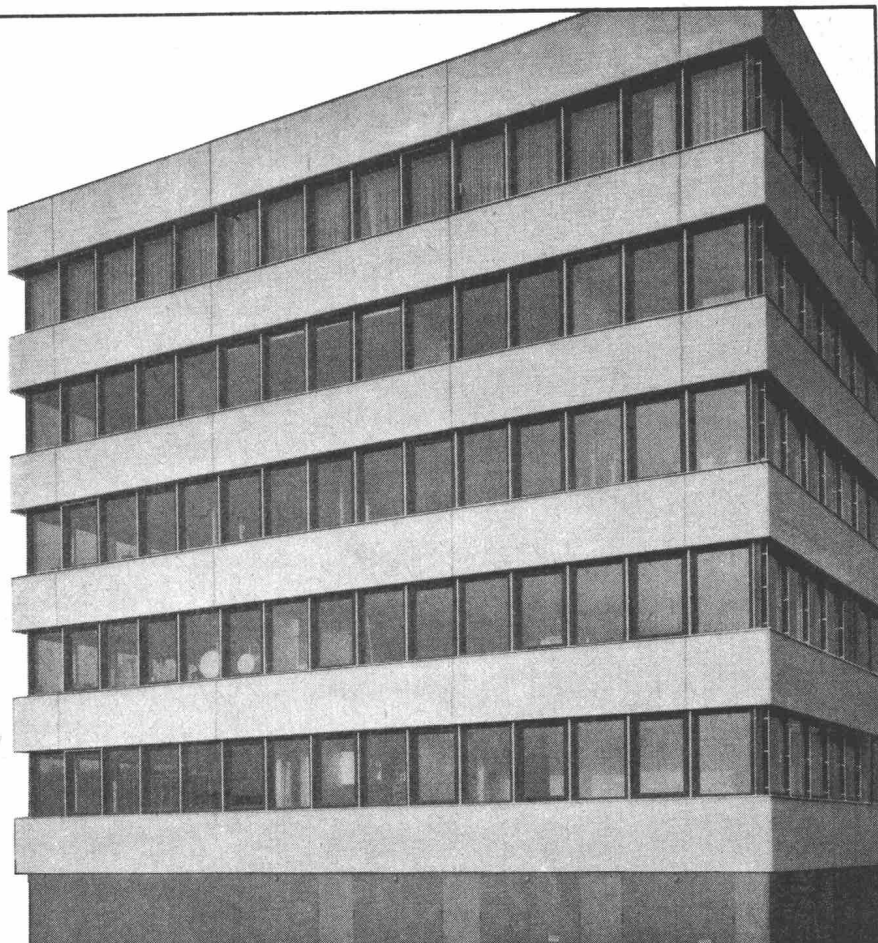
**Kunststoff-Fenster
Kunststoff-Türen
Kunststoff-Fassaden**

VERWO

VERWO AG, 8808 Pfäffikon SZ
055 - 5 44 55

KISSLING

Hans Kissling AG Bern
3072 Ostermundigen 031 - 51 43 11



Sicherheit vor allem!



Kern Aarau liefert vollständige Präzisions-Meßausrüstungen zur Absteckung, Kontrolle und Überwachung von Bauwerken jeder Art. Besonders bei Deformationsmessungen an Stau-mauern und -dämmen von Wasserkraftanlagen spielen die zuverlässigen und präzisen Kern-Instrumente eine immer wichtigere Rolle.

Eine reichhaltige, illustrierte Broschüre über die verschiedenen Meßmethoden und die dafür geeigneten Kern-Ausrüstungen stellen wir Interessenten gerne zu.



Kern & Co. AG Aarau

Werke für Präzisionsmechanik und Optik

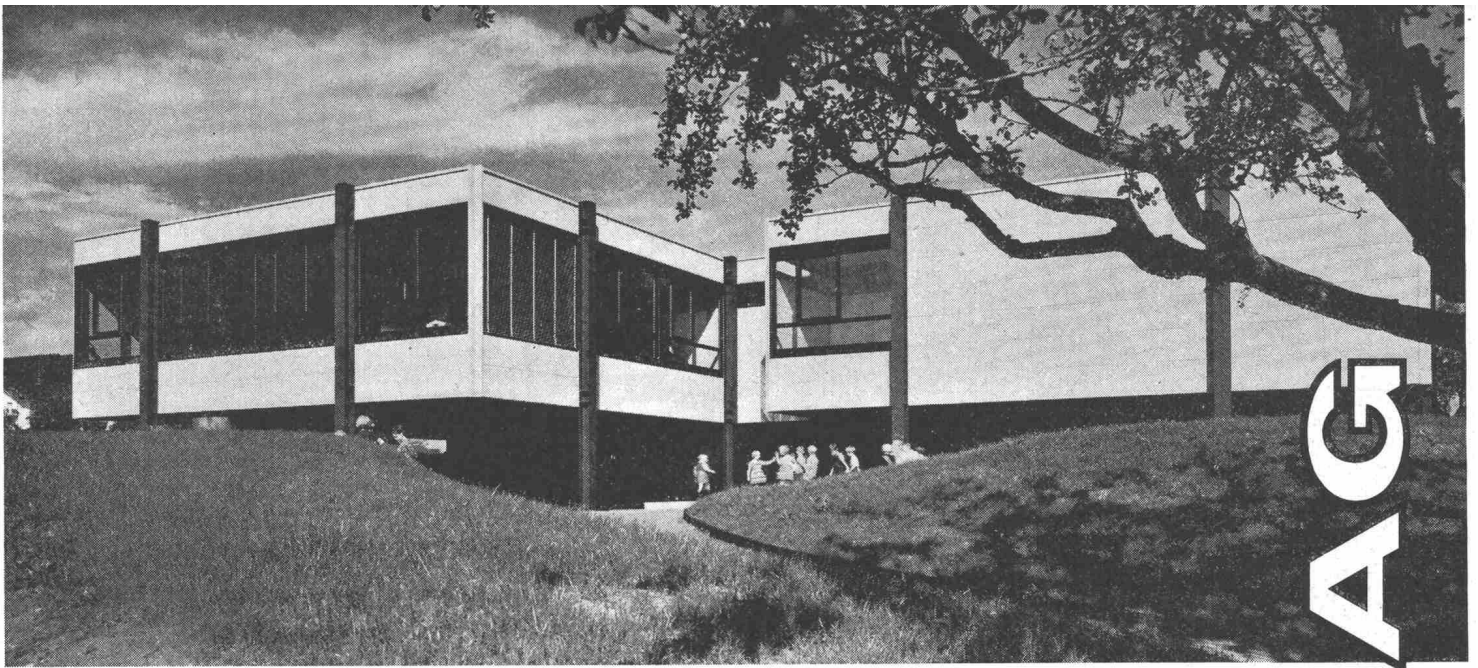
Senden Sie mir bitte Ihre Broschüre
«Präzisions-Meßausrüstungen»

Name _____

Beruf _____

Adresse _____

Bitte Coupon an Kern & Co. AG 5001 Aarau senden



Doppelkindergarten in Widen / Aargau

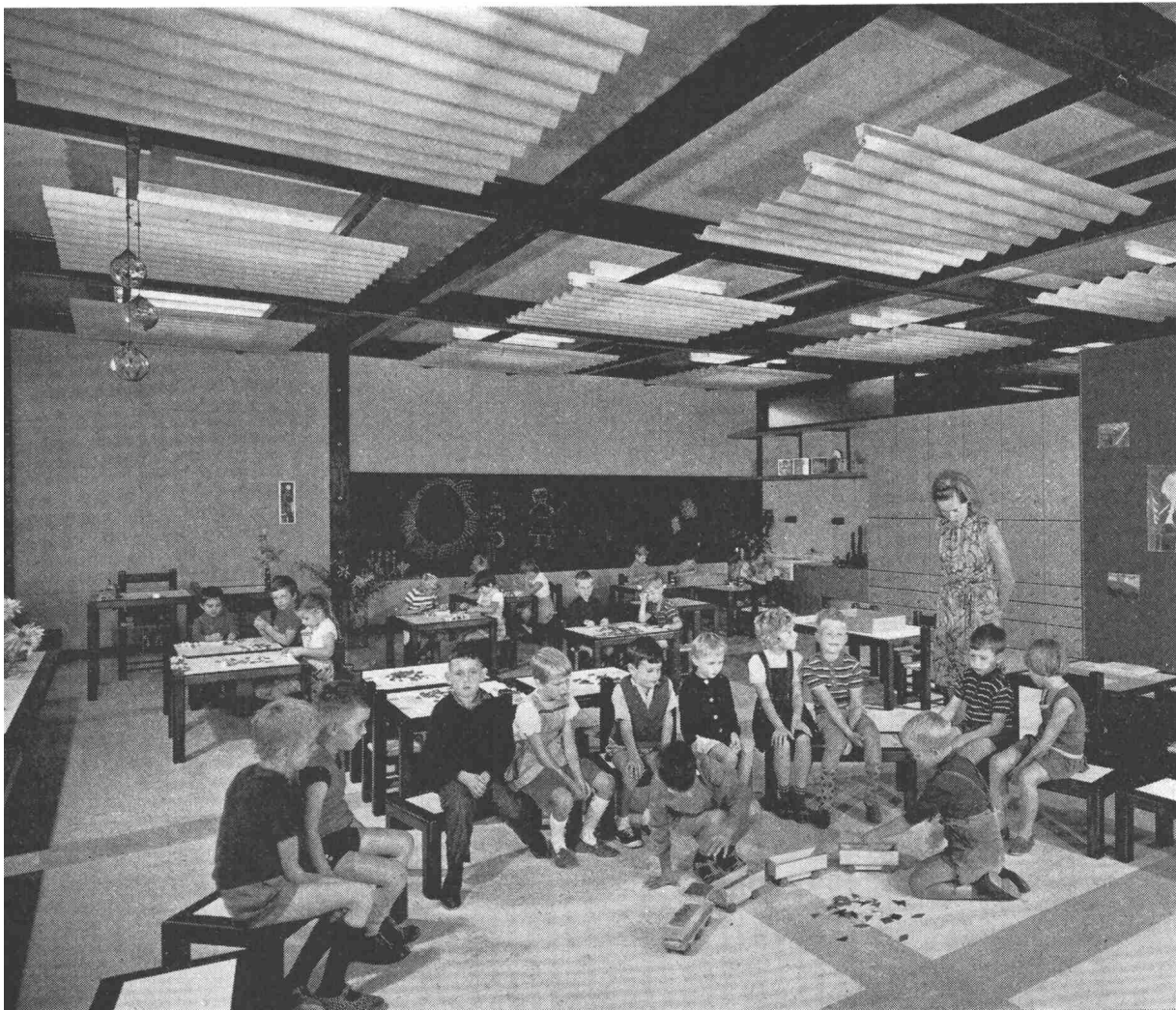
in Montagebauweise mit

SIPOREX-Wand-, Boden- und Dachplatten

Architekt Pierre Zoelly, dipl. Architekt AIA/SIA Zürich

Ingenieur Max Walt, dipl. Bauingenieur ETH Zürich

MONTAGEBAU AG 8048 Zürich Hohlstrasse 610 Tel. 051 - 62 56 56



schneller + rationeller

MONTAGEBAU AG