

Zeitschrift: Schweizerische Bauzeitung
Herausgeber: Verlags-AG der akademischen technischen Vereine
Band: 86 (1968)
Heft: 4

Werbung

Nutzungsbedingungen

Die ETH-Bibliothek ist die Anbieterin der digitalisierten Zeitschriften. Sie besitzt keine Urheberrechte an den Zeitschriften und ist nicht verantwortlich für deren Inhalte. Die Rechte liegen in der Regel bei den Herausgebern beziehungsweise den externen Rechteinhabern. [Siehe Rechtliche Hinweise.](#)

Conditions d'utilisation

L'ETH Library est le fournisseur des revues numérisées. Elle ne détient aucun droit d'auteur sur les revues et n'est pas responsable de leur contenu. En règle générale, les droits sont détenus par les éditeurs ou les détenteurs de droits externes. [Voir Informations légales.](#)

Terms of use

The ETH Library is the provider of the digitised journals. It does not own any copyrights to the journals and is not responsible for their content. The rights usually lie with the publishers or the external rights holders. [See Legal notice.](#)

Download PDF: 14.03.2025

ETH-Bibliothek Zürich, E-Periodica, <https://www.e-periodica.ch>

Schweizerische Bauzeitung

4

86. Jahrgang Donnerstag, 25. Januar 1968

Revue Polytechnique Suisse
Wochenschrift für
Architektur, Bauingenieur-
wesen und Maschinentechnik
Gegründet 1883
von Ing. August Waldner
Herausgegeben von der
Verlags-AG der akademischen
technischen Vereine, Zürich



Basel Bern Chur Lausanne Lugano Luzern Neuenburg St. Gallen Sion Solothurn Zürich

BERCHTOLD & Co.

HEIZUNG

THALWIL
WARMWASSER

LÜFTUNG

Telephon
051/92 05 01

Tiefbohr- und Baugesellschaft AG

Zürich Mellingen Bern

Baugrunduntersuchungen
Sondierbohrungen - Rotationskernbohrungen
Injektionen - Unterpressungen
Bohrbetonpfähle, Vertikale Grundwasserfassungen

Horizontale Grundwasserfassungen «System Ranney»

TB

Inhalt

- Schildvortrieb in Lockergestein. Von D. Prader 53*
Das hydraulische Vorpressverfahren. Von M. Schaub 60*
Mechanischer Tunnelvortrieb im Festgestein. Von W. Rutschmann 65*

Umschau

- Neuer rostfreier Stahl mit Sondereigenschaften. Transport eines Motorbootes mit einem Helikopter 70
Dampfkraftwerk mit Luftkondensation. Persönliches 71

Nekrologe

- O. Frey, H. Spoerri, R. Schobinger, Ch. Keusch 71

Wettbewerbe

- Oberstufenschulhaus in Zollikon-Dorf. Centre Paroissial in Riddes VS. Alterswohnheim in Kloten. Gestaltung der Zürcher Bahnhofstrasse 71

Mitteilungen aus der GEP

- Maschinen-Ingenieur-Gruppe Zürich 72

Mitteilungen aus der UIA

- Verschiedene Veranstaltungen 72

Ankündigungen

- Ausstellung «Zürcher Freizeitanlagen». Informationstag des Institutes für Orts-, Regional- und Landesplanung an der ETH. 3. Europ. Symposium «Lebensmittel — Neuzzeitliche Entwicklung in der Lebensmittel-Konservierung», Bristol 1968. Zürcher Künstler 1967 in der Kunsthalle Bern. Berner Künstler im Helmhaus Zürich. Ausstellung im Kunstmuseum Basel, Internat. Bauausstellung in Saloniki wird verschoben. Vortragskalender 72

Verlag und Redaktion

Zürich-Giesshübel, Staffelstrasse 12
Briefpostadresse: 8021 Zürich, Postfach
Tel. (051) 23 45 07/08, Postcheck 80 - 6110

Anzeigenverwaltung

Mosse-Annoncen AG
8001 Zürich, Limmatquai 94
Briefpostadresse: 8023 Zürich, Postfach
Tel. (051) 47 34 00, Postcheck 80 - 1027

Druck: Offset+Buchdruck AG, Zürich



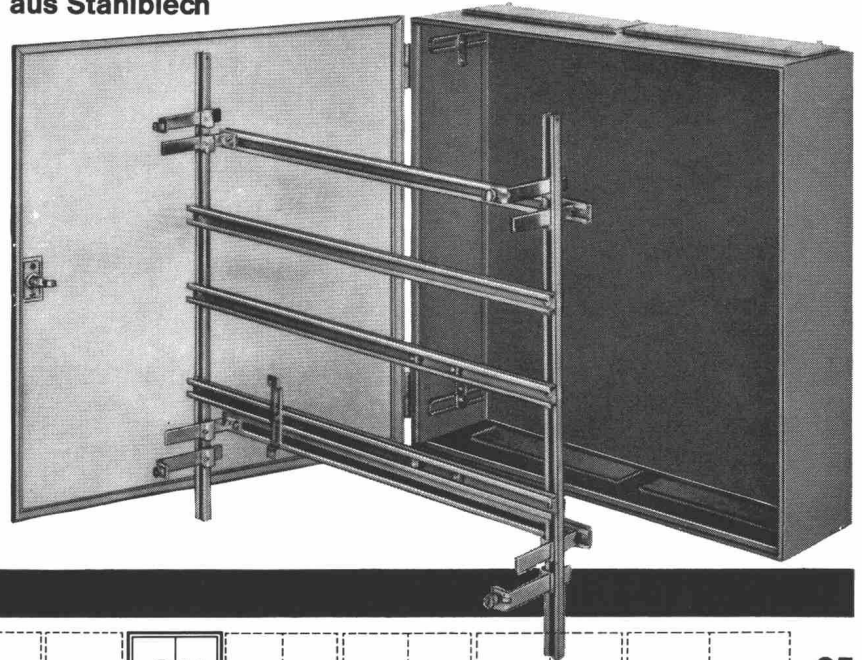
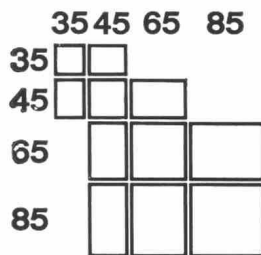
WEBER Normsicherungs-Kasten -Schränke und Zubehör

aus Stahlblech

KASTEN für Aufbau
halbversenkt
versenkt

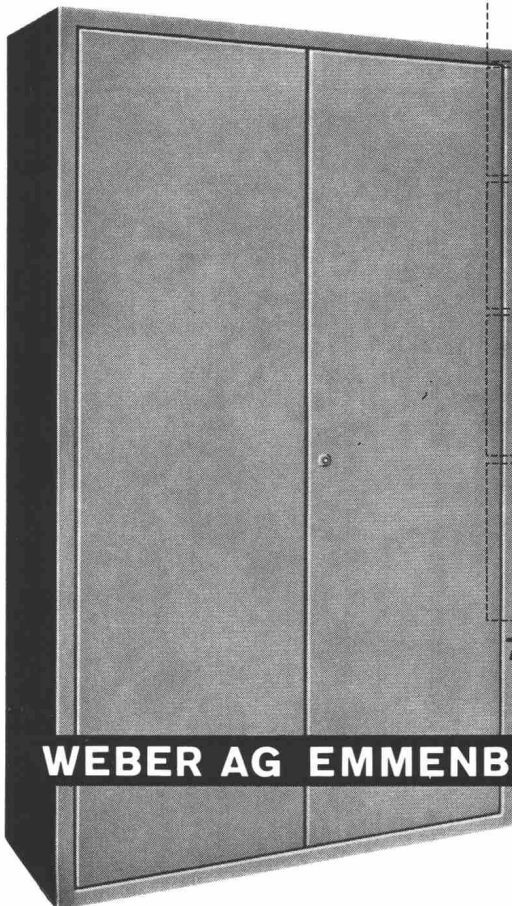
KA
KH
KV

Einfacher Ein- und Zusammenbau des Rostes mit Normteilen, die in Standardgrößen kurzfristig lieferbar sind.



SCHRANK für Wandmontage
versenkt
für Bodenmontage

SW
SV
SB



		SV					95
	SV SW	SV SW	SV SW	SW			115
		SW	SW	SW			135
		SW	SW	SW			155
	SB	SB	SB	SB			175
	SB	SB	SB	SB			195
75	95	115	135	155	175	195	

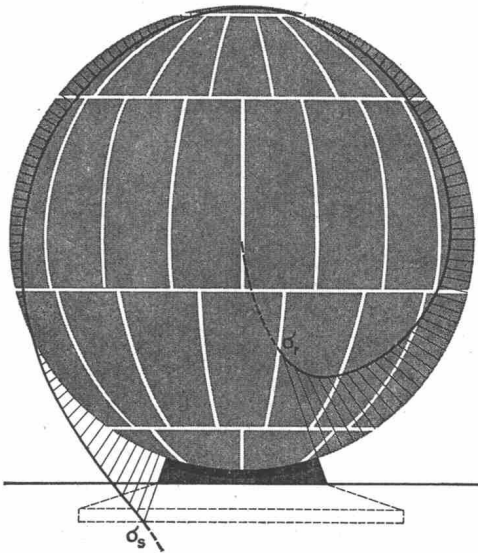
Verlangen Sie unsere Preisliste KS 65

WEBER AG EMMENBRÜCKE (SCHWEIZ) TEL. (041) 52244

Fabrik elektrotechnischer Artikel und Apparate 6020 Emmenbrücke
Bureau de Lausanne: 2, Av. Victor Ruffy, 1012 Lausanne Tél. (021) 22 89 47

Speicherung von technischen Gasen
und Flüssigkeiten
bei grossem Volumen und hohen Drücken

Kugelbehälter mit zentraler Tieflagerung



Funktionsgerechte Lagerung

Die Tieflagerung *System Buss* ist so dimensioniert, dass bei höchster Belastung die ideale Spannungsverteilung vorhanden ist. Jede weitere Vergrößerung der Lagerfläche würde die zwängungsfreie Verformung der Schale behindern.

Hochelastisch und kraftschlüssig durch Kunststoffbettung

Die Kugelschale ist mit dem Fundament durch eine hochwirksame orthotrope Kunststoffschicht kraftschlüssig verbunden. Diese Zwischenschicht gewährleistet gleichzeitig eine unbehinderte Verformung in der Schalenebene.

Unempfindlich gegen Bodensenkung

Die zentrale Tieflagerung *System Buss* ist «statisch bestimmt» und damit setzungsunempfindlich. Bei minimalem Platzbedarf bietet sie ein Maximum an frei zugänglicher Oberfläche.

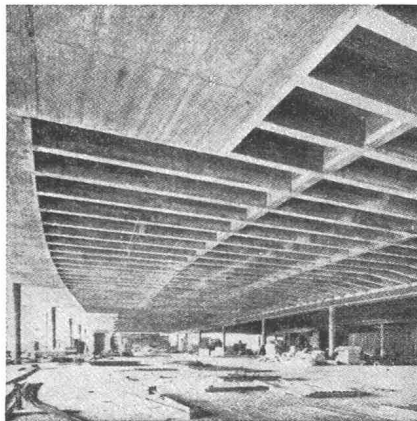
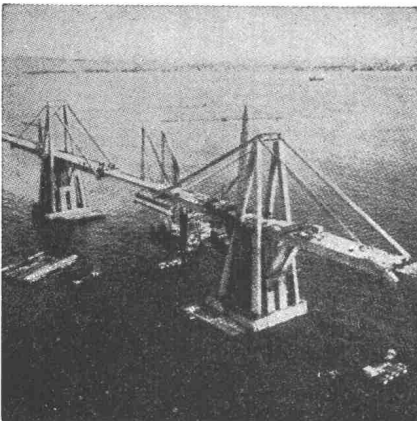
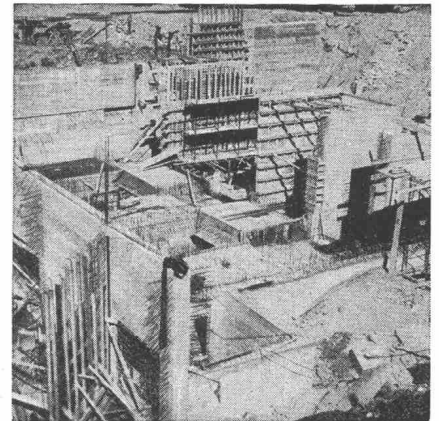
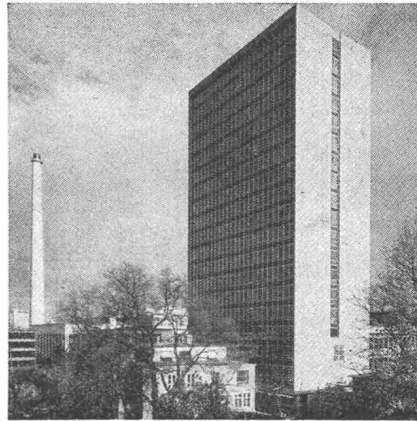
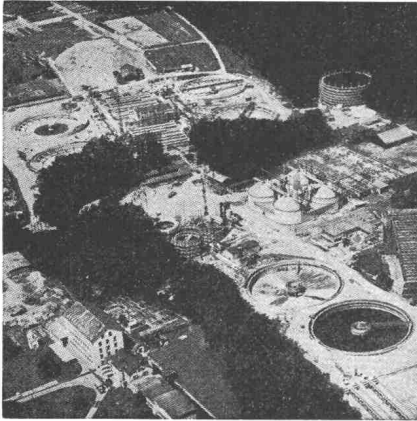
Hermetisch isolierende Verbundbauweise

Die Bauweise *System Buss* trägt dem Korrosionsschutz in Stadt- und Industriegebieten in idealer Weise Rechnung. Der hermetische Abschluss der Lagerfläche bietet absoluten Schutz gegen atmosphärische und elektrolytische Korrosion. Es besteht kein Kontakt mit feuchten oder körnigen Stoffen, deshalb kein mechanischer Abrieb des Oberflächenschutzes.



Buss AG Basel
Werk in Pratteln
Tel. 061 8154 41

Sicherheit mit Tricosal



Kläranlage Werdhölzli Zürich. Belüftungsbecken und Nachklärbecken 2 und 4 mit TRICOSAL BV.

Hochhaus Hoffmann-La Roche, Basel.

Grundwasserwanne Kraftwerkzentrale Personico mit TRICOSAL Normal flüssig.

Maracaibo-Brücke Venezuela mit 141 000 kg TRICOSAL VZ.

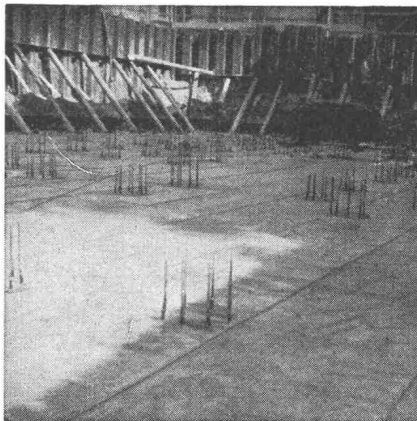
Parkterrasse «Grosse Schanze», Bern. Vorspannkabel-Auspressungen mit TRICOSAL 181.

Grundwasserwannen und Tunnel-Isolationen mit PVC-Folien.

Dehnungs-Fugenbänder mit Befestigungsglasche als Einbauhilfe.

Profitieren Sie von unseren reichen internationalen Erfahrungen.

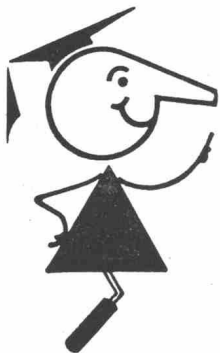
Wir beraten Sie gern und unverbindlich.



noch mehr Sicherheit durch 3 Einbauhilfen

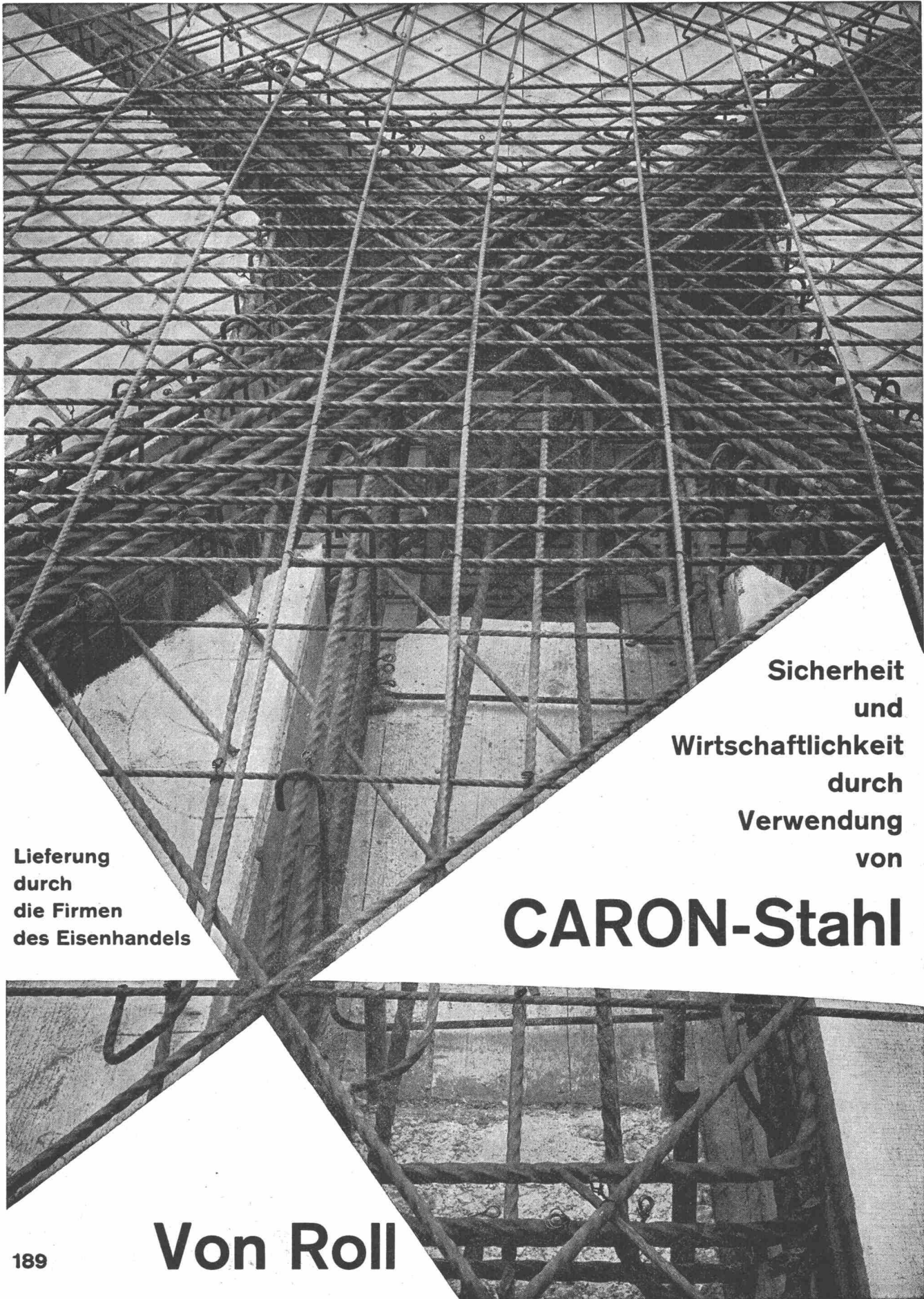
Tricosal Fugenband

1 2 3



seit 1923 **Tricosal**®
BAU-CHEMIE AG BASEL (061) 23 00 16

Zement-Schnellbinde- und Dichtungsmittel, Plastifizierer, Verzögerer, Beton-Reinigungsmittel, Gipsverzögerer, Fugenbänder, Spritzbeton, Injektionen, Abdichtungen, Kunststoffe, Frostschutzmittel. Isolationen aus PVC-Folien 1—2 mm für Grundwasserwannen, Tunnels, Flachdächer usw.



Lieferung
durch
die Firmen
des Eisenhandels

Sicherheit
und
Wirtschaftlichkeit
durch
Verwendung
von

CARON-Stahl

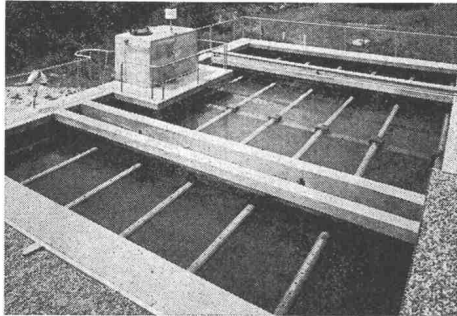
189

Von Roll

Degrémont S.A.

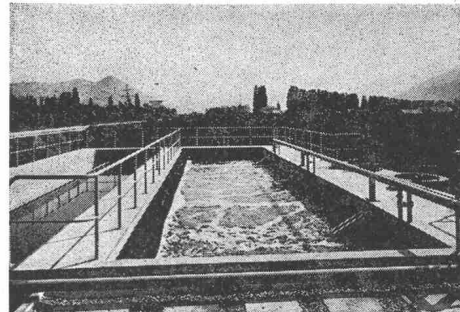


Reinigung der städtischen und industriellen Abwässer. Lieferung kompletter Anlagen. In Zusammenarbeit mit den Ingenieurbüros.



Absetz- und Flockungsbecken
«Pulsator» Alu-Suisse, Steg

Für jede Anfrage stehen wir gerne jederzeit unverbindlich zur Verfügung.



ARA Aproz
Totale Oxydation

Degrémont S.A.

Zahlreiche Referenzen in der Schweiz und im Ausland

33, rue de Lausanne, 1800 Vevey, Tel. 021 / 51 89 11
Traitement des eaux

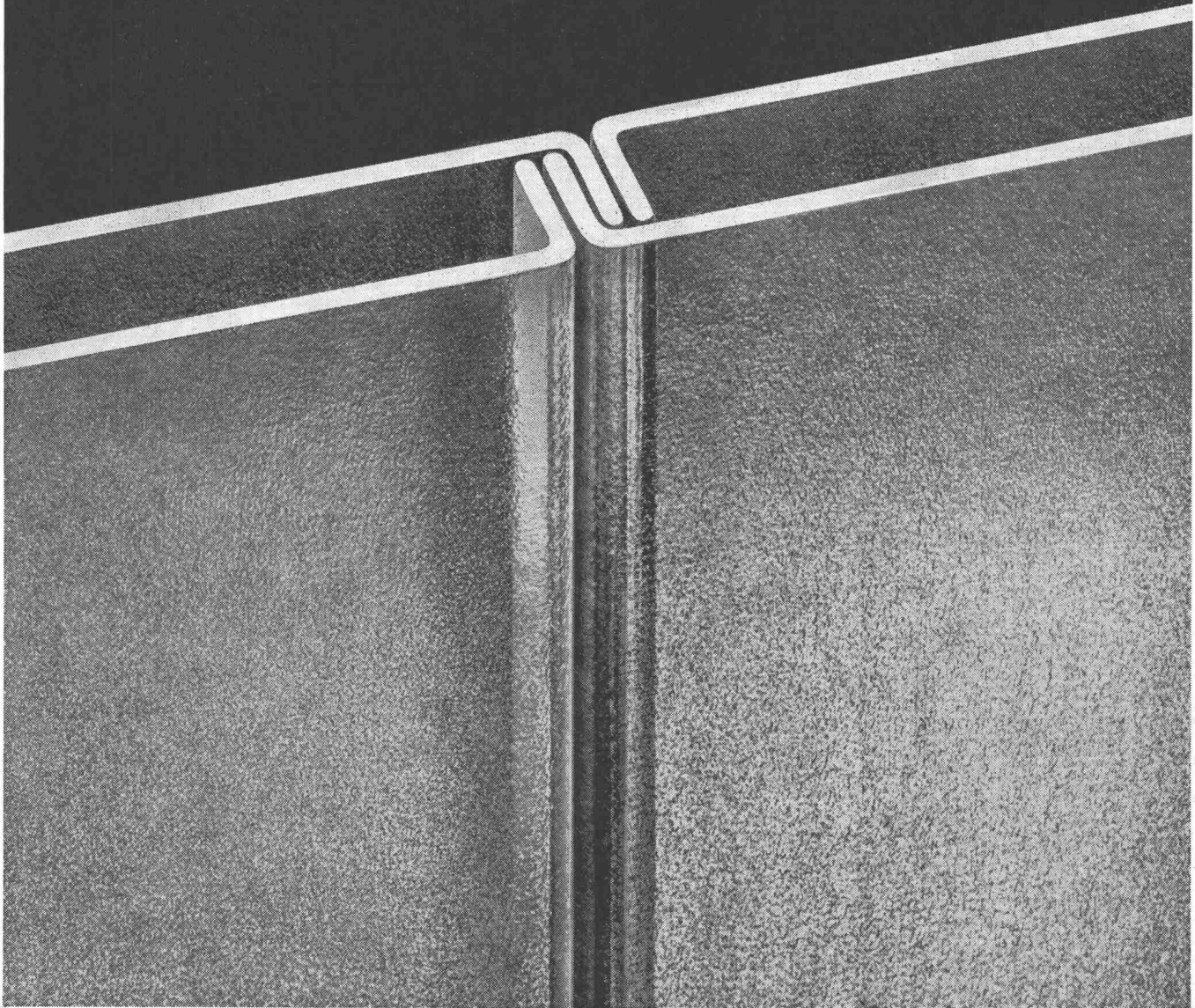
In Fernleitungen
BOA-Kompensatoren
einbauen heisst:
- Rohrdehnungen auffangen
- Platz sparen
- Aushubvolumen verkleinern



BOA AG
Kellerstrasse 45
6002 Luzern



PROFILIT- Bauglaswand mit dem eingebauten Luftpolster



**Der Architekt wählt:
die PROFILIT-Bauglaswand mit dem eingebauten
Luftpolster für optimale Wärme- und Schalldämmung**

Durch das zweischalige Verlegen von PROFILIT-Bauglas-Bahnen wird zwischen den gegeneinander gerichteten U-Bahnen ein Luftpolster geschaffen. Die eingeschlossene Luft bewirkt eine ausgezeichnete Wärme- und Schalldämmung.

Die zweischalige Verlegung wird überall dort angewendet, wo besonders gute Dämmwerte und ausserordentlich hohe Belastbarkeit erwünscht sind; sowie dann, wenn Aussen- und Innenseiten der Glaswand glatt und geschlossen sein sollen.

Die Merkmale der PROFILIT-Doppelverglasung:

- Wärmedurchgangszahl $k = 2,39 \text{ kcal/m}^2 \text{ h } ^\circ\text{C}$
- mittlere Schalldämmung 37 db

Diese Angaben gelten für PROFILIT Standardtypen (Schenkelhöhe 41 mm) – bei der Verlegung von Sondertypen (Schenkelhöhe 60 mm) werden noch bessere Werte erzielt.

- Einbauhöhe bis 6,5 m ohne Zwischenkonstruktionen
- gleichartige, homogene Flächen auf beiden Seiten
- praktisch keine Kondenswasserbildung

Wir planen für Sie:

PROFILIT-Berater stehen Ihnen bei allen technischen Fragen, für Planbearbeitungen, Submissionen usw. zur Verfügung.

Verlangen Sie unsere Spezialdokumentation B 2 über alle PROFILIT-Bauglastypen, ihre Verwendung, Bearbeitung und Verlegung.



**PROFILIT-Beratungsdienst Willy Waller
Oberallmendstrasse 16 6300 Zug 2
Tel. 042 / 31 25 66**

rh



kämpf schalttafeln

3-schichtig querverleimt, Kunstharzoberfläche
27 mm stark

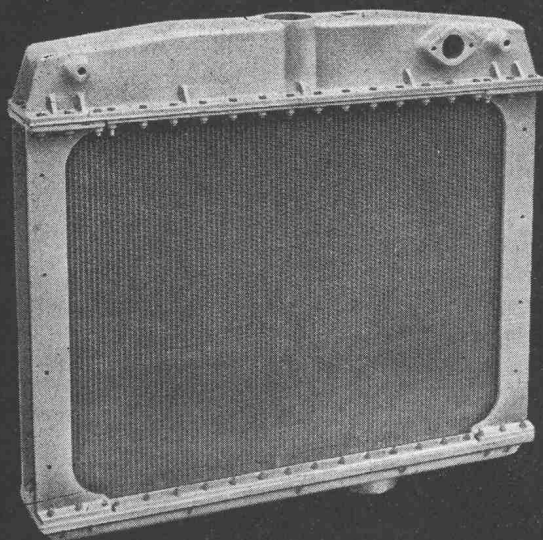
Normalmasse

100 × 500 cm	50 × 500 cm
100 × 400 cm	50 × 400 cm
100 × 300 cm	50 × 300 cm
100 × 250 cm	50 × 250 cm
100 × 200 cm	50 × 200 cm
100 × 150 cm	50 × 150 cm

G. Kämpf AG, Holzbau

Rupperswil AG 064 47 12 12

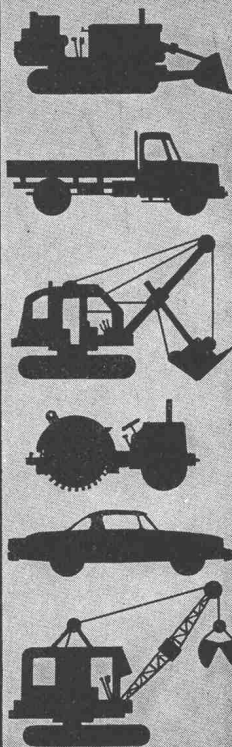
KÜHLER



für
**Baumaschinen,
Lastwagen,
Personenwagen,
Traktoren und
Notstromgruppen**

fabrizieren und
reparieren wir
kurzfristig.

Unsere speziellen
Hochleistungs-Rippen-
rohrelemente sind
robust, widerstands-
fähig bei optimaler
Kühlwirkung.



ORION WERKE ZÜRICH

Fabrik für wärme- und kältetechnische Apparate, Hardturmstr.185, Tel.051/421600



Vor überraschender Eiseskälte schützt

BARRA FROST C

Dosierung 1%

Warten Sie nicht, bis es zu spät ist.

– Bis der Beton quasi zur Eissäule erstarrt! Setzen Sie im Winter vorsorglicherweise dem Frischbeton 1% BARRA FROST C bei. Denn plötzlich ein-

brechende Kälte kann Ihr Werk und Ihren Gewinn zunichte machen. Über Nacht! BARRA FROST C, der chloridfreie Frostschutz, verhindert die Bildung von Eislinsen. Und zwar bis -10°C . Dazu plastifiziert BARRA FROST C den Beton und beschleunigt seine Anfangserhärtung.

Übrigens: BARRA FROST C eignet sich ebenso als Frostschutz für Zementmörtel.

Wollen Sie im Winter auf Nummer sicher setzen, dann bauen Sie getrost auf BARRA FROST C.

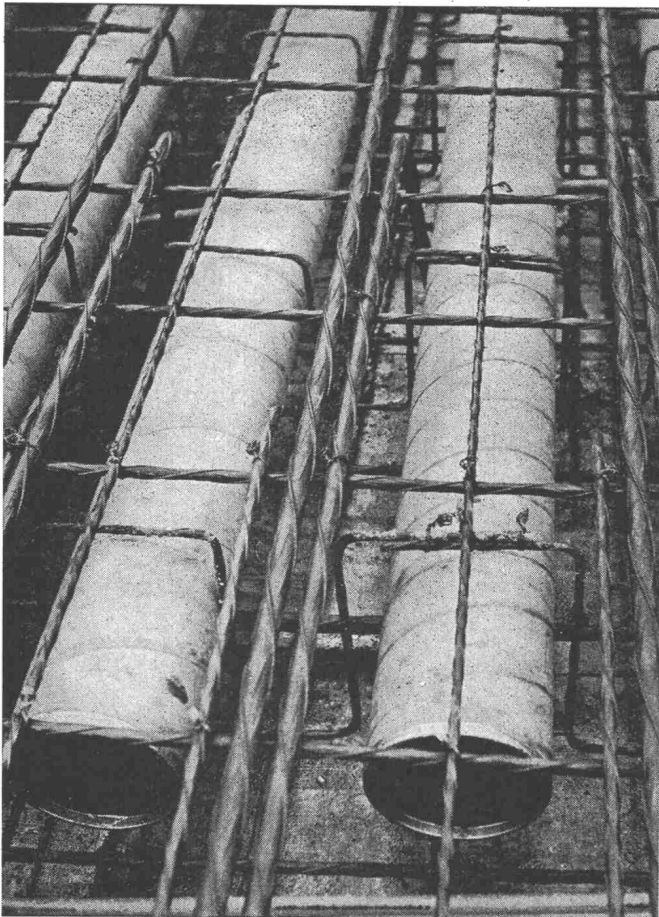
Je schneller es zur Hand ist, desto geringer ist das Risiko. Legen Sie also heute noch BARRA FROST C auf Lager.

Ihr Baumaterial-Händler beschafft Ihnen gern den nötigen Vorrat.



MEYNADIER

Zürich, Lausanne, Bern, Luzern, Bellinzona, Chur.



Schalungsrohre für den Betonbau

Industriebauten

Unterflurgaragen

Schulbauten

Brückenbau

Vorfabrizierte Elemente



Verlorene Säulenschalungen

Imprägnieranstalt AG Zofingen

4800 Zofingen

Obere Brühlstrasse

Tel. 062 / 8 35 44



Kittlose Verglasungen

Gebr. Tuchs Schmid AG
Frauenfeld



31



Mit der Lieferung ist für uns der Auftrag nicht erledigt



Dr. Juchli 7-50

MAMMUT® und TURICUM®
zwei starke Schweizer Marken

AEZ Asphalt-Emulsion AG

MAMMUT® und TURICUM®
verwenden wir seit über
50 Jahren für bituminöse
Isolierungen – durchwegs mit
grossem Erfolg.

Bei der Lösung Ihrer
Flachdach- und Terrassen-
probleme stehen wir Ihnen
gerne zur Verfügung.
Wir möchten auch Sie zu
unseren zufriedenen Kunden zählen.

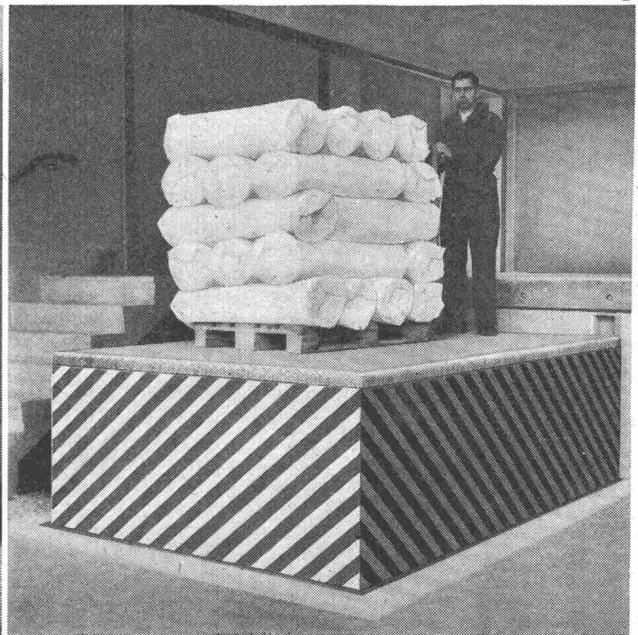
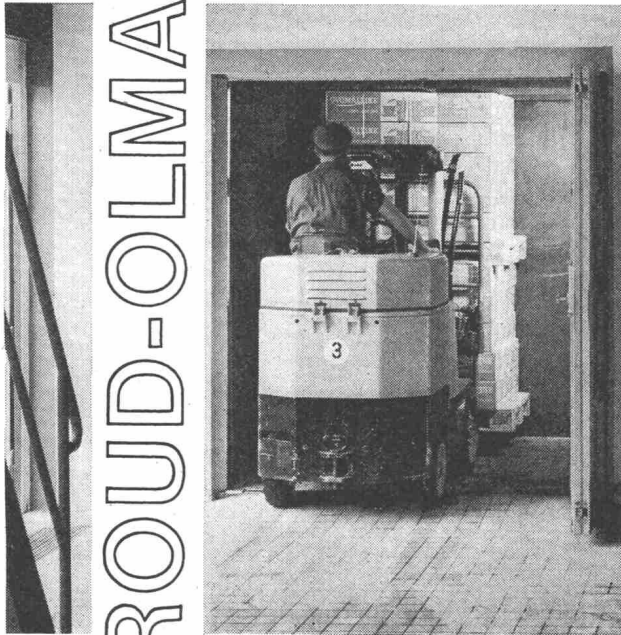
Darum ist für uns
der Auftrag mit der Lieferung
nicht erledigt.

Rufen Sie an!
Telefon 051-258866

Zürich

GIROUD-OLMA AG

Hydraulische Hebebühnen und
Warenaufzüge für rationellen,
betriebseigenen Warenumsatz



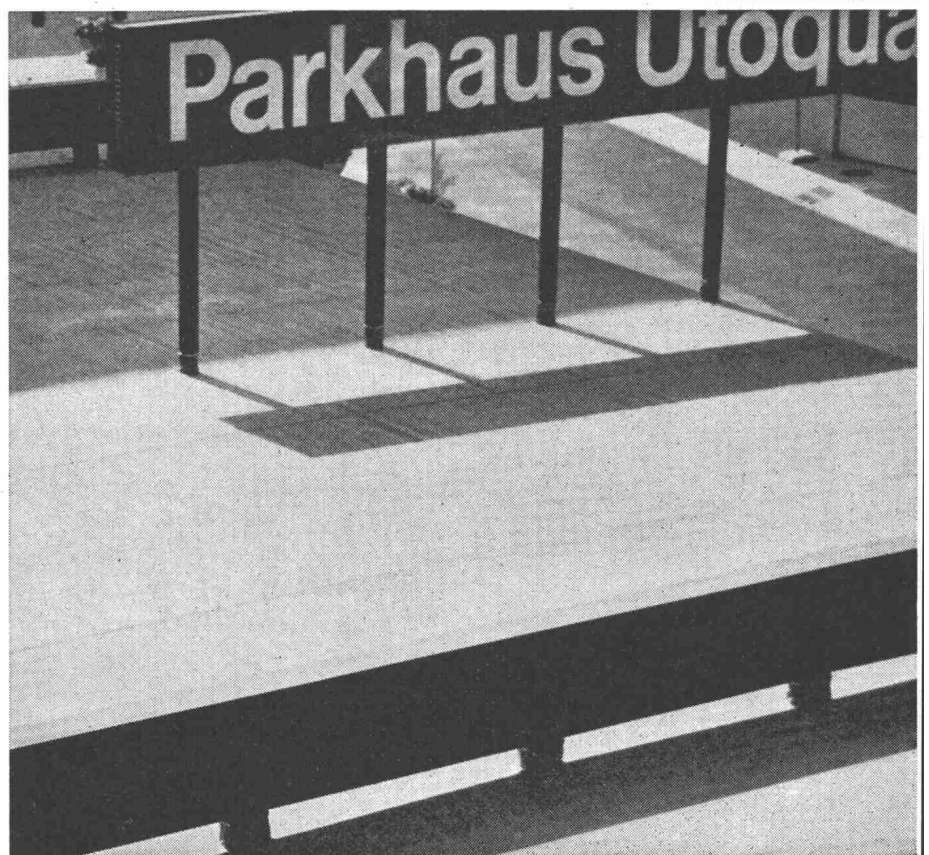
**GIROUD
-OLMA**

GIROUD-OLMA AG OLTEN
Maschinen- und Stahlbau

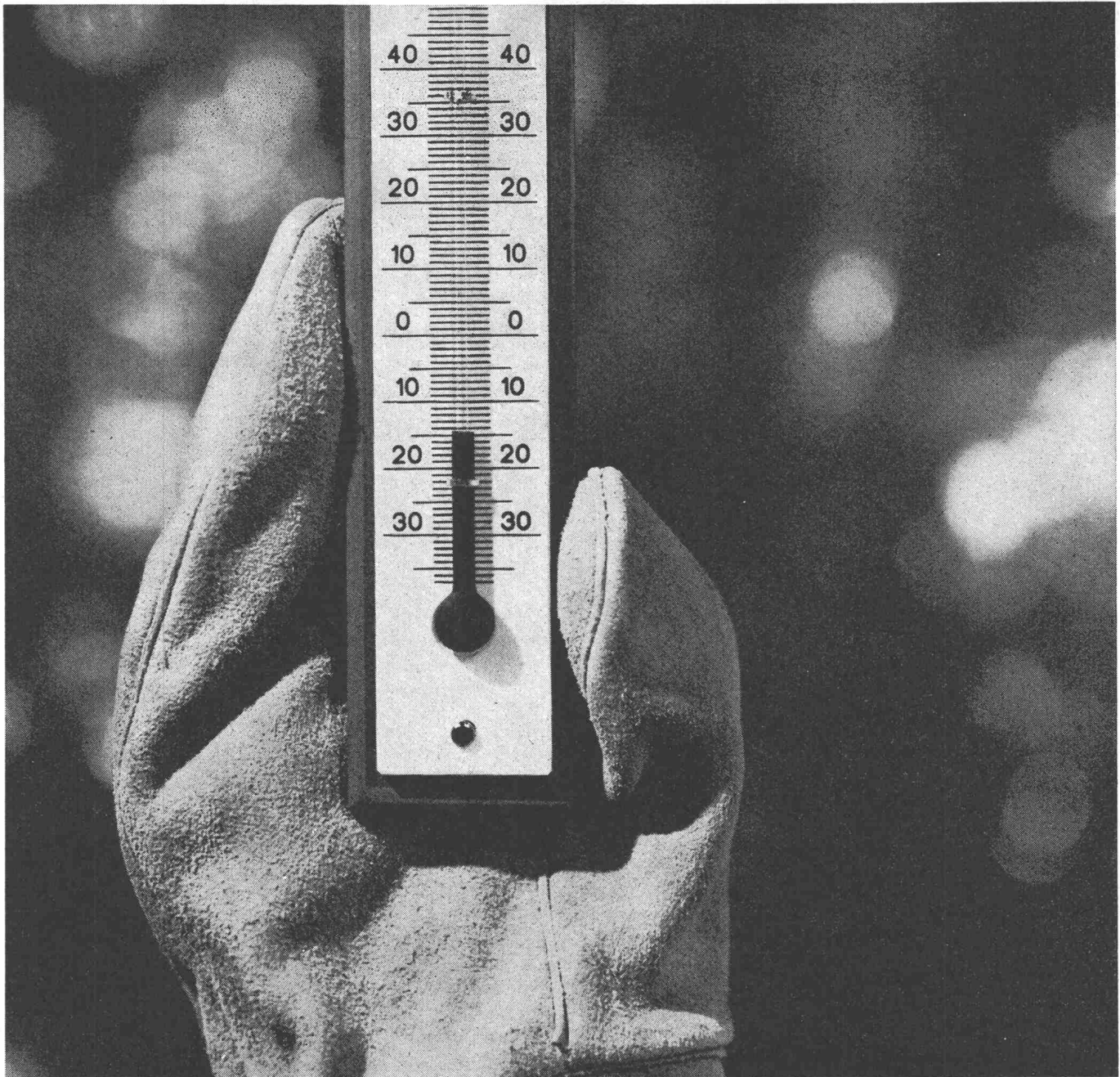
**IRON
FLEX**

**ABDICHTUNGEN
ISOLIERUNGEN
KORROSIONSSCHUTZ**

IRONFLEX AG
Schaffhauserstrasse 265
8057 Zürich
Tel. 051 48 78 88/89



IRONFLEX-Flachdachbelag aus Trevira-verstärktem PVC ohne zusätzliche Schutzschicht, hochfrequenz-verschweisst.



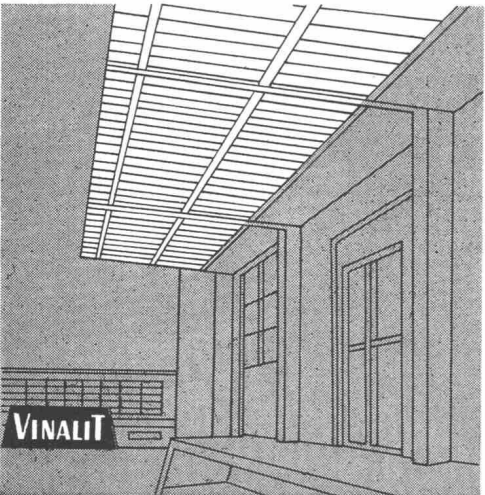
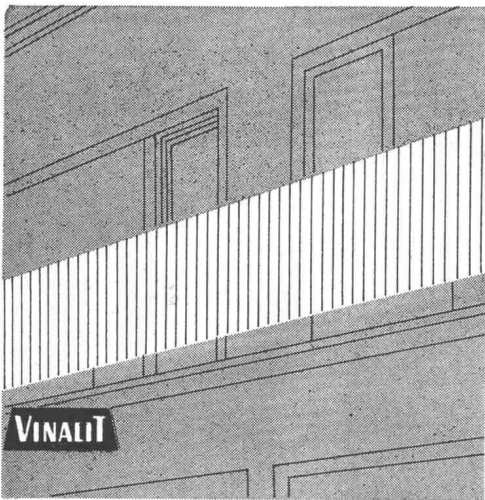
**Ganz
einfach—
man
betoniert
weiter**

mit Sika-Frostschutz (bis -10°C) oder mit Friolite oC (bis -15°C).

Diese hervorragenden absolut chlorfreien Sika-Winterprodukte lassen es zu, bei tiefen Temperaturen weiter zu betonieren und somit Stillstand der Arbeit zu vermeiden. Auch wenn das Thermometer in der kalten Winternacht bis auf -10°C oder bei Friolite oC sogar auf -15°C fällt, können Sie ruhig und getrost schlafen, denn Sika-Frostschutzmittel erzeugen im Kontakt mit Zement die für das Abbinden notwendige Reaktionswärme. Der Vorteil heisst: Der Erhärtungsprozess wird beschleunigt und das Gefrieren des überschüssigen Anmachwassers erfolgreich verhindert. Ihr Baumaterialhändler liefert Ihnen gerne Sika-Frostschutz und Friolite oC zum Betonieren im Winter.



Kaspar Winkler + Co. 8048 Zürich Tel. 051 62 40 40



VINALIT

Kunststoff-Wellplatten SB

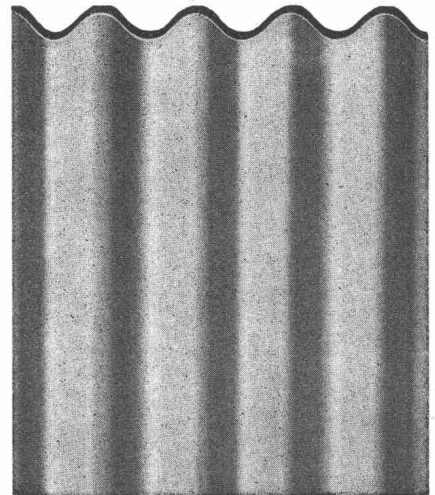
aus PVC, schwer brennbar V. 2.2.4.

Schweizer Fabrikat

Farben: 5 Farben lichtdurchlässig und
5 Farben deckend nach Farbmuster

Anwendungsgebiete:

Vordächer, Rampenüberdachung, Sheddächer,
Lichtbänder für Bedachung, Trennwände
für Garderobe in Schwimmbädern, für Aus-
stellungshallen, Balkone, Brüstungen,
Fassadenverkleidungen, Windschutzwände etc.



Eigenschaften:

spez. Gewicht 1,4
Wärmeleitzahl 0,13 kcal/mh ° C
flammwidrig
sehr hohe Lichtdurchlässigkeit
gleichmäßig blendfreies Licht
wetterbeständig, chemikalienfest
dauerhaft, schlagfest
hervorragende Isolation
gut verarbeitbar, läßt sich sägen,
schneiden, bohren, nageln, schrauben,
stanzen, hobeln
Trotzdem preisgünstig!

Lieferungsart:

Großwellung	EG 177/52 mm
Kleinwellung	EK 73/24 mm
Wellblech Großwellung	WG 100/30 mm
Spundwand	SP 70/18 mm
Platten, plan	P



Hersteller:

Emil Keller, Bischofszell

Platten- und Kunststoffwerk
Telefon 071/81 16 91

SIHI-PUMPEN SIND IMMER RICHTIG:

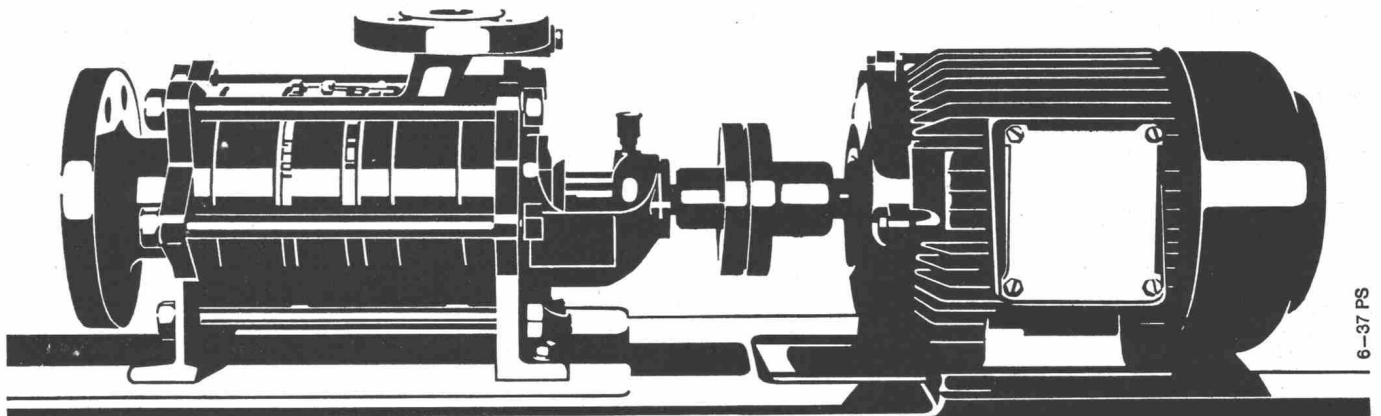
Wenn Sie eine Hauswasserversorgung
planen (die wirklich ohne
Ansaugwierigkeiten laufen soll)

Wenn Sie eine Heisswasseranlage installieren
(die wirklich betriebssicher sein soll)

Wenn Sie eine Anlage zur Beseitigung von
Fäkalien und Abwasser bauen
(die wirklich nie verstopft sein soll)

....dann SIHI-PUMPEN!

Nicht zuletzt auch wegen unseres
Beratungsdienstes und der kurzen Lieferfristen.



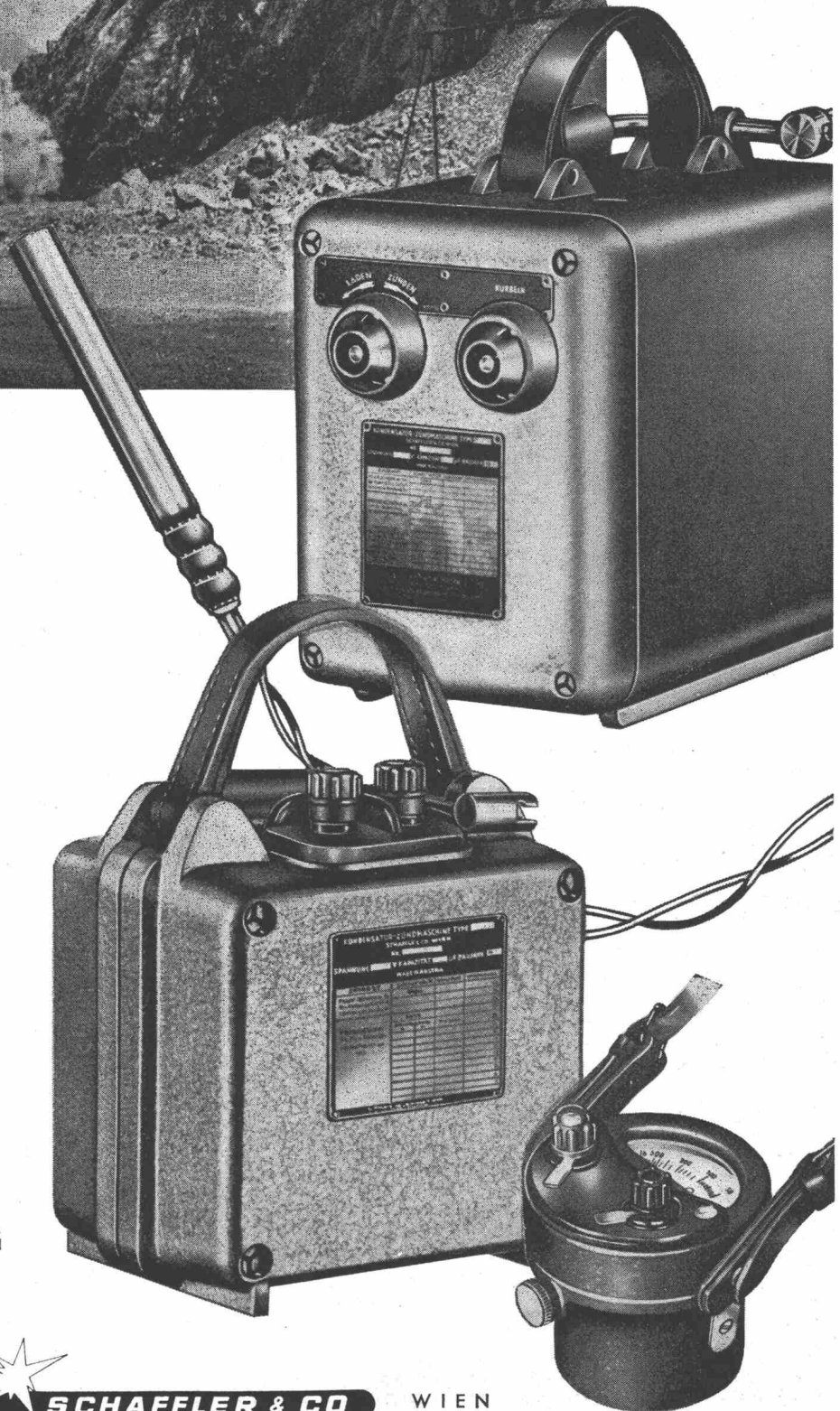
6-37 PS

PUMPENBAU SCHAFFHAUSEN AG 8200 Schaffhausen Goldsteinstr.2 053-415 84/5 57 77



BEWÄHRT

in der Gruben-
praxis, im
Tunnel- und
Stollenbau
der Welt



Hochunempfindliche
POLEX-Zünder

Zünder
für jeden Anwendungszweck

**Kondensator-
Zündmaschinen**
für alle Bedarfsfälle

**Ohmmeter
und
Prüfgeräte**



ZURIMEX AG

ZUG/SCHWEIZ, ALPENSTRASSE 16
Tel. 042 43822/23
FS 58 394

VERTRETUNG DER Fa.



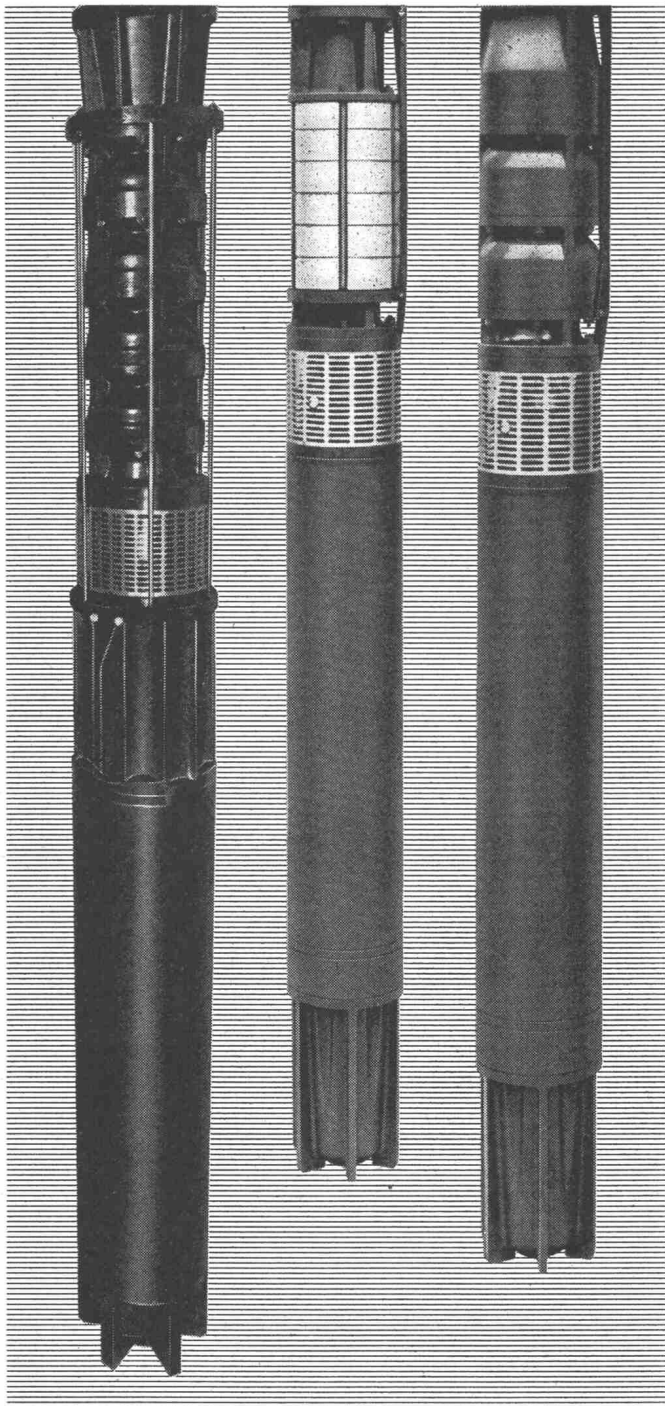
SCHAFFLER & CO

WIEN

REPARATUR-SERVICE FIRMA LOUIS DELAZZER · ST. MORITZ (GR)

SULZER

Unterwasser- Elektropumpen



Bauarten für Bohrlochdurchmesser ab 4"

Fördermengen ab 10 l/min für alle praktisch benötigten Drücke

Gebrüder Sulzer®, Aktiengesellschaft,
8401 Winterthur, Telefon (052) 81 39 37

1434



Gerodur Kunststoff- Rohre

mit Nennweiten

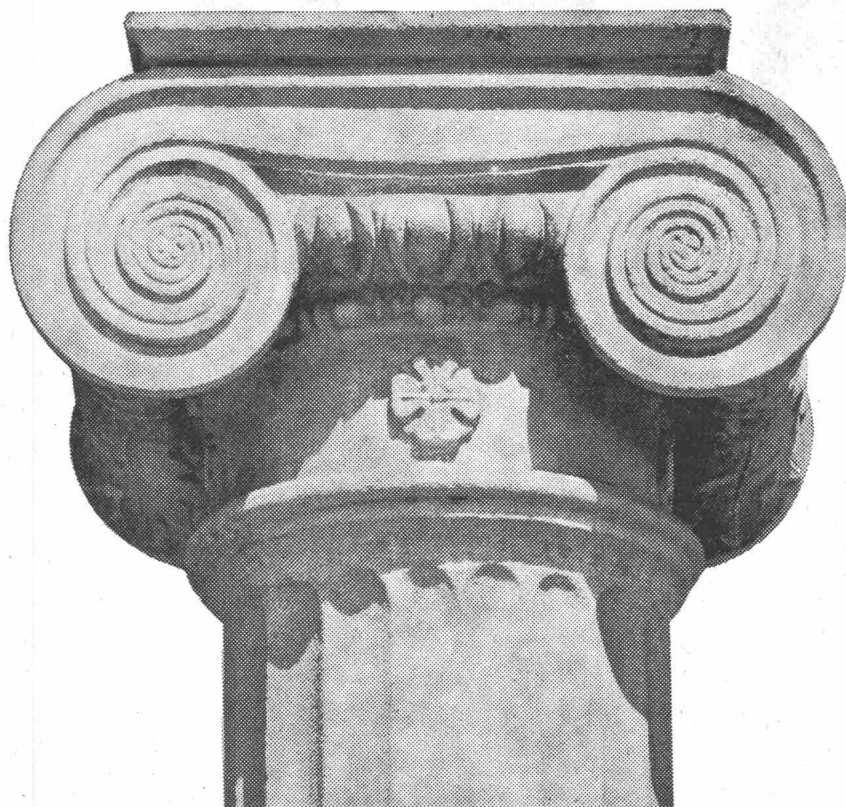
von 6 mm
bis 600 mm

Gerodur-Kunststoffrohre
aus Hart-PVC, ND- und
HD-Polyäthylen, Poly-
propylen. Druckstufen von
1 bis 16 atü. Hoher Quali-
tätstandard dank laufen-
der Kontrolle im eigenen
Laboratorium.

Wirtschaftlich. Leicht.
Geruch- und geschmack-
frei. Von hoher Korro-
sions- und Chemikalien-
beständigkeit. Mit tadel-
losen Innen- und Aussen-
flächen. Kurz: Gerodur
für höchste Ansprüche.

Gerodur AG

Kunststoffwerk
8722 Kaltbrunn SG
Tel. 055/8 45 22
Telex 5 56 49



Wollen Sie nach zehn und mehr Jahren
mit Ihren Fenstern
immer noch zufrieden sein?
Keine Frage – für uns ist das selbstverständlich.
Unsere spezielle Behandlung
(Tauchgrund 6001 Schmid, Rhyner)
schützt Ihre Fenster während der Bauzeit
und ersetzt den ersten Farbanstrich.
Über 200 günstige Normgrössen
haben wir entwickelt und am Lager für Sie bereit.
Nicht genug, sehen Sie sich bei dieser Qualität
einmal unsere Preise an!
Da macht sich unsere Erfahrung seit 1888
im Herstellen von Fenstern eben bezahlt.
Und noch eines unserer Prinzipien –
kleine Lieferfristen – grosser Service. –
Verlangen Sie unverbindlich unsere ausführlichen Prospekte!

Fenster Kiefer AG

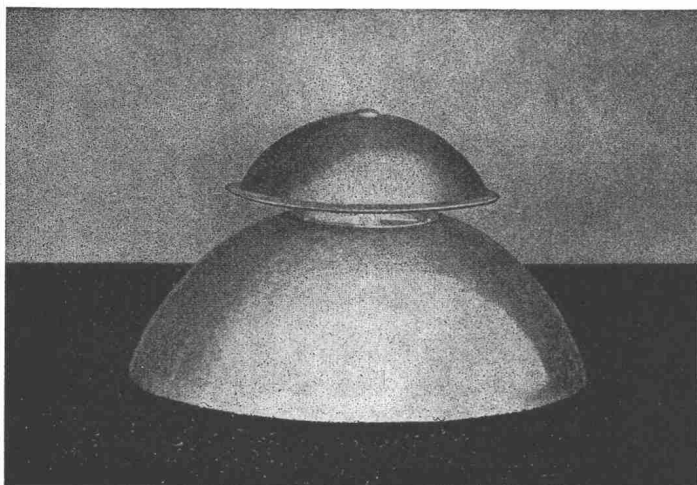
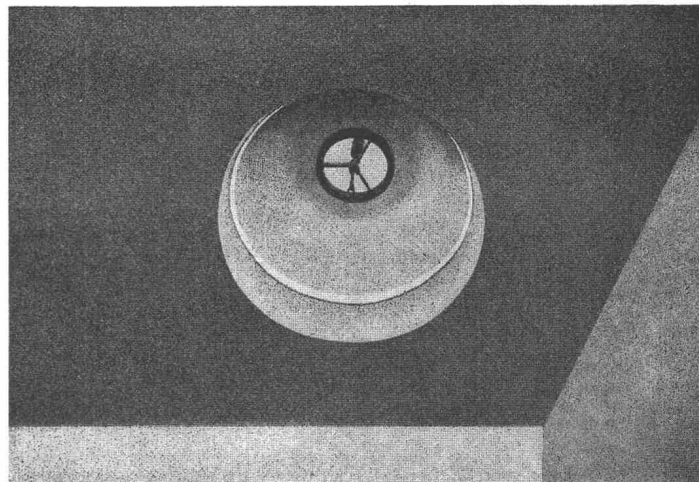


8038 Zürich Bachstrasse 15 Telefon 051 – 45 24 55

7000 CHUR, Erhard Domenig, Ringstr. 104, Tel. 081 - 22 41 50; 3308 GRAFENRIED, Fritz Rüfenacht, Etzelkofenstr.
Tel. 031 - 96 77 69; 3960 SIERRE, J.-P. Rey, bâtiment Sibri, route de Sion, tél. 027 - 5 68 31;
1018 LAUSANNE, Fenêtres Kiefer SA, chemin Maillefer 5, tél. 021 - 32 67 17



Kleinraumlüfter
ATMOS
POLYLUX
 SB
 geschütztes Modell



LICHTGRÖSSE

40 cm—60 cm
 rund und quadratisch
 komplett isoliert

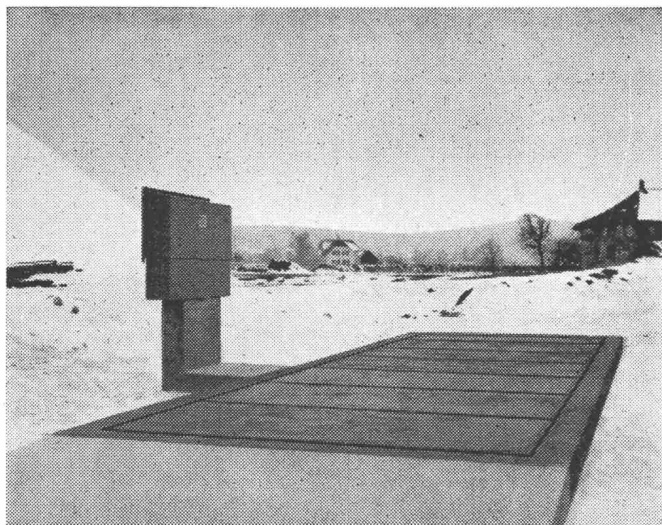
Tecnoplastic, Thun

Buchholzstr. 4, Telefon 033 / 3 18 69

Reparaturen — Service — Verkauf

SKL-, Black & Decker-, AEG-, Metabo-, Duax-Schlagbohrmaschinen
 Elektro- und Pressluftwerkzeuge

A. Haas AG 5525 Göslikon Telefon (057) 6 29 32



Brücke 10×2,8 m, Laufgewichtsbalken mit parallelgeschaltetem Messkopf

Leicht transportable

Baustellen-Waagen

mit dauerhaften Spezialbetonplatten (kein Holzbelag)
 20 und 30 t Nutzlast

Verschiedene Auswievorrichtungen
 Geringe Bauhöhe — geringe Baukosten
 3 Brückengrößen: 7,00, 8,50 und 10,00×2,80 m

Waagenfabrik Hans Boch 8037 Zürich

Rosengartenstrasse 28, Tel. 051 / 42 37 42

Hier ist der neue Vollhydraulik-Kran H 312-TC von P & H

Der neue P & H Vollhydraulik-Kran H 312-TC ist ein Gerät, das bei gleichbleibender Leistung Lasten aller Art rasch und weich heben und senken kann.

Warum ist der H 312-TC so leistungsfähig? Sehen Sie selbst:

Robuster Ausleger, unter Last ausstossbar; leistungsfähiger Motor mit 105-PS-Dauerleistung; bis 6 voneinander unabhängige Hydraulik-Kreisläufe, die ihm die erforderliche grosse Kraftreserve geben; neu entwickeltes Ventilsystem, welches mehr nutzbare PS-Leistung zulässt; Gesamtbreite von nur 2,50 m, dadurch gute Transportmöglichkeit bei hoher Geschwindigkeit (mehr als 60 km/h).

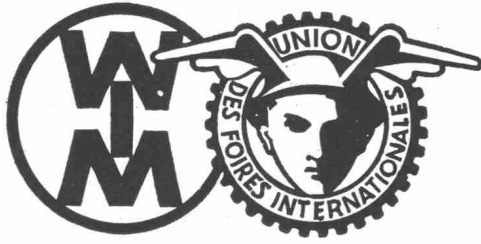
Einige technische Daten:
Mehr als 18 Tonnen Tragkraft;
maximale Auslegerlänge 22 m,
dazu Hilfsausleger von 6,4 m;
Arbeitsgewicht inkl. Kranhaken und
abnehmbares Gegengewicht 22,2 Tonnen



AMMANN 6203..

ULRICH AMMANN

Baumaschinen AG, 4900 Langenthal, Telefon 063 / 2 27 02, 2 51 22 und 2 52 01, Alleinvertretung für die Schweiz



INDUSTRIE

LANDWIRTSCHAFT

GEWERBE

87. Wiener Internationale Messe

3. bis 10. März 1968

Modernste Grossbaumaschinen / Eisen- und Stahlkonstruktionen / Baumaterial und Baugeräte / Kunststoffe / Verpackung

Auskünfte und Messeausweise: ÖSTERREICHISCHE HANDELSKAMMER in der Schweiz, 8008 Zürich
Mühlebachstrasse 28, Telefon 051 / 32 83 13

Aktiengesellschaft

KUMMLER & MATTER

Verzinkereierwerke

Telephon (062) 6 11 54

4658 DÄNIKEN SO

Als Spezialfirma auf dem Gebiete des

Korrosionsschutzes

empfehlen wir uns für:

Vollbadverzinkung

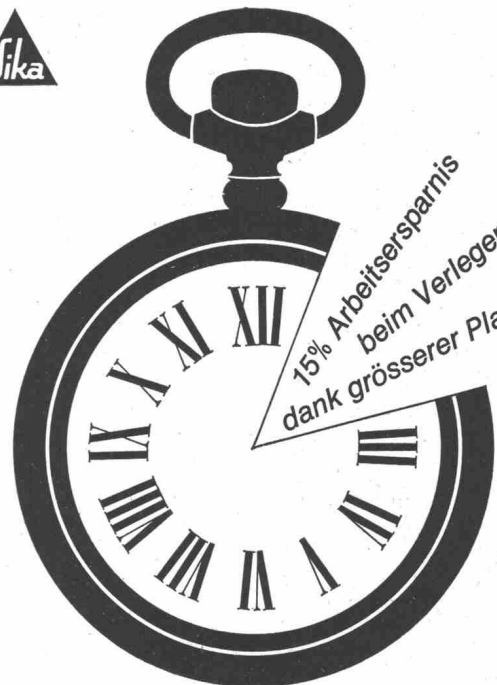
Langbäder bis zu 20 m
(längstes Bad Europas)
Tiefbäder für Stücke bis 5 m × 1,6 m ϕ

Isolierung

von Röhren gegen Korrosion
mit Bitumen und Glasschleier-
oder Jutebandagen

Fabrikation der KUMA-Gitterroste u. Bodenkanäle

Kurzfristige Bedienung
Prompter Zustelldienst



15% Arbeitersparnis
beim Verlegen
dank grösserer Platten

Sika-Styrene

Thermoplastischer Isolierschaum auf Polystyrol-Basis
erhältlich beim Baumaterialhandel

PINGUIN Die moderne Küche



Zweckmässige PINGUIN-Küche in Ausführung IDEAL für das Mehrfamilienhaus

Senden Sie uns den Grundriss der Küche und nennen Sie uns Ihre besonderen Wünsche; wir planen für Sie unverbindlich. Mit dem Angebot erhalten Sie einen Grundriss mit Ansichtszeichnungen.

SABAG

Biel Luzern Lausanne

Entscheidend ist die Auswahl!

AUSWAHL setzt reiche Erfahrung voraus.

ERFAHRUNG bieten wir Ihnen dank unserer über 50-jährigen Tätigkeit in der Baumaterial-, Sanitär- und der Küchenbranche.

Was die moderne Küche zu bieten hat, finden Sie in der PINGUIN-Küche. Unser optimales Masssystem löst alle Raumprobleme.

Wollen Sie mehr als perfekte Küchentechnik, dann entschliessen Sie sich für eine PINGUIN-Küche von SABAG.

PINGUIN-Küchen sind der Zukunft angepasst und werden nur aus bestem Material in eigener Fabrikation hergestellt. PINGUIN die ideale Kucheneinrichtung für Haushalt und Gewerbe:

**ZUVERLÄSSIG –
DAUERHAFT –
PREISGÜNSTIG**

Daher Ihre Küche von morgen eine PINGUIN-Küche von SABAG

SABAG + BAUMATERIAL AG, 2500 Biel, Zentralstrasse 89 a, Sanitäre Apparate Tel. 032/3 53 53 Küchen Tel. 032/3 59 51

SABAG + BAUMATERIAL AG, 6000 Luzern, Alpenquai 34, Sanitäre Apparate und Küchen Tel. 041/3 99 22

SABAG LAUSANNE SA, 1000 Lausanne, 16, rue des Fontenailles, Tel. 021/26 90 31

Besuchen Sie unsere Ausstellungen in **Biel, Luzern** und **Lausanne**. Sie finden hier eine reiche Auswahl fertiger Sanitär- und Küchenanlagen samt den dazu passenden Wand- und Bodenplatten.

**Wählen Sie gut,
wählen Sie sicher,
wählen Sie SABAG!**

Fenster- und Fassadenbau

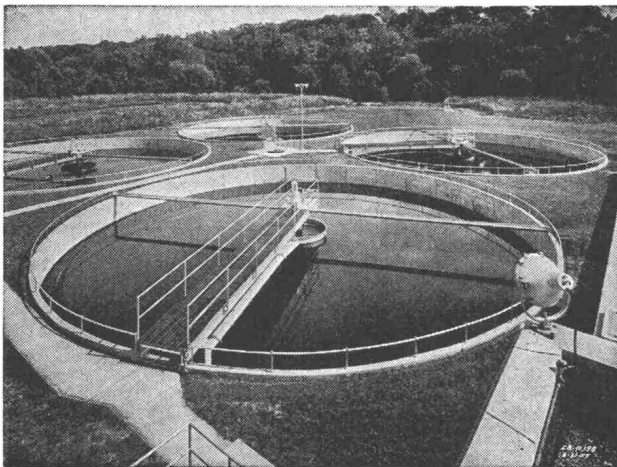
Holz- Metallkonstruktionen

9494 Schaan FL

Tel. 075/21636

ferdinand frick ag

Kläranlagen

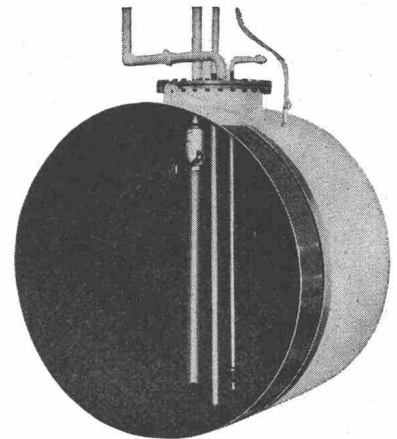


Automatische Rechen, Rechengut- und Kehrlicht-Zerkleinerungs-Maschinen
Absetzbecken (Rund- und Rechteckbecken)
Biologische Abwasserreinigung
Faulkammerausrüstungen
Kombinierte Abwasserreinigungsanlagen für kleine Gemeinden und Institutionen
Industrielle Abwasserreinigung
Flotationssysteme

Alpha AG. Nidau

Tel. (032) 2 46 92

Mannesmann-Behälter



Batteriebehälter

nach DIN 6620
zur Aufstellung in Kellerräumen

Unterirdische Lagerbehälter

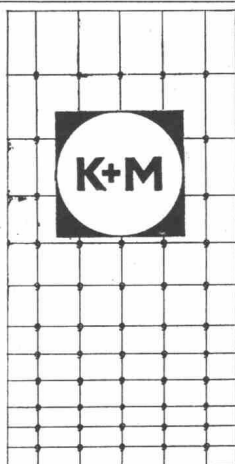
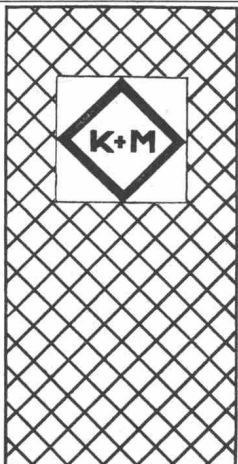
nach DIN 6608
ein- und doppelwandig

Haushaltsbehälter

nach DIN 6622 für Zimmeröfen

JACCAZ

Fässer + Zubehöre
8105 Regensdorf
Telefon 051 / 71 20 20



Wir liefern

Drahtgeflechte, Drahtgitter, Einzäunungsdrähte in den verschiedensten Ausführungen und für jeden Zweck.

Wir erstellen

komplette Metallzaun-Anlagen für Gärten, Industrie- und Sportanlagen, Autobahn-Wildschutzzäune.

K+M bietet Ihnen eine 60jährige Erfahrung in Drahtgeflechten.

KNECHT + MEILE

Fabrik für Drahtgeflechte + Zäune
9500 WIL/SG Tel. 073/61656

Hier wird der Verkehr durch einen Strassentunnel geleitet. Für einwandfreie frische Luft sorgen Lüftungstechnische Anlagen. (Stäfa baut sie.)

Auch in diesem Tunnel bildet die Ventilation – wie in jedem anderen Strassentunnel – ein besonderes Problem. Giftige Motorabgase und der Rauch von Dieselmotoren müssen sofort abgesogen und unverbrauchte Luft muss ständig zugeführt werden, sonst wird der Verkehr gefährdet.

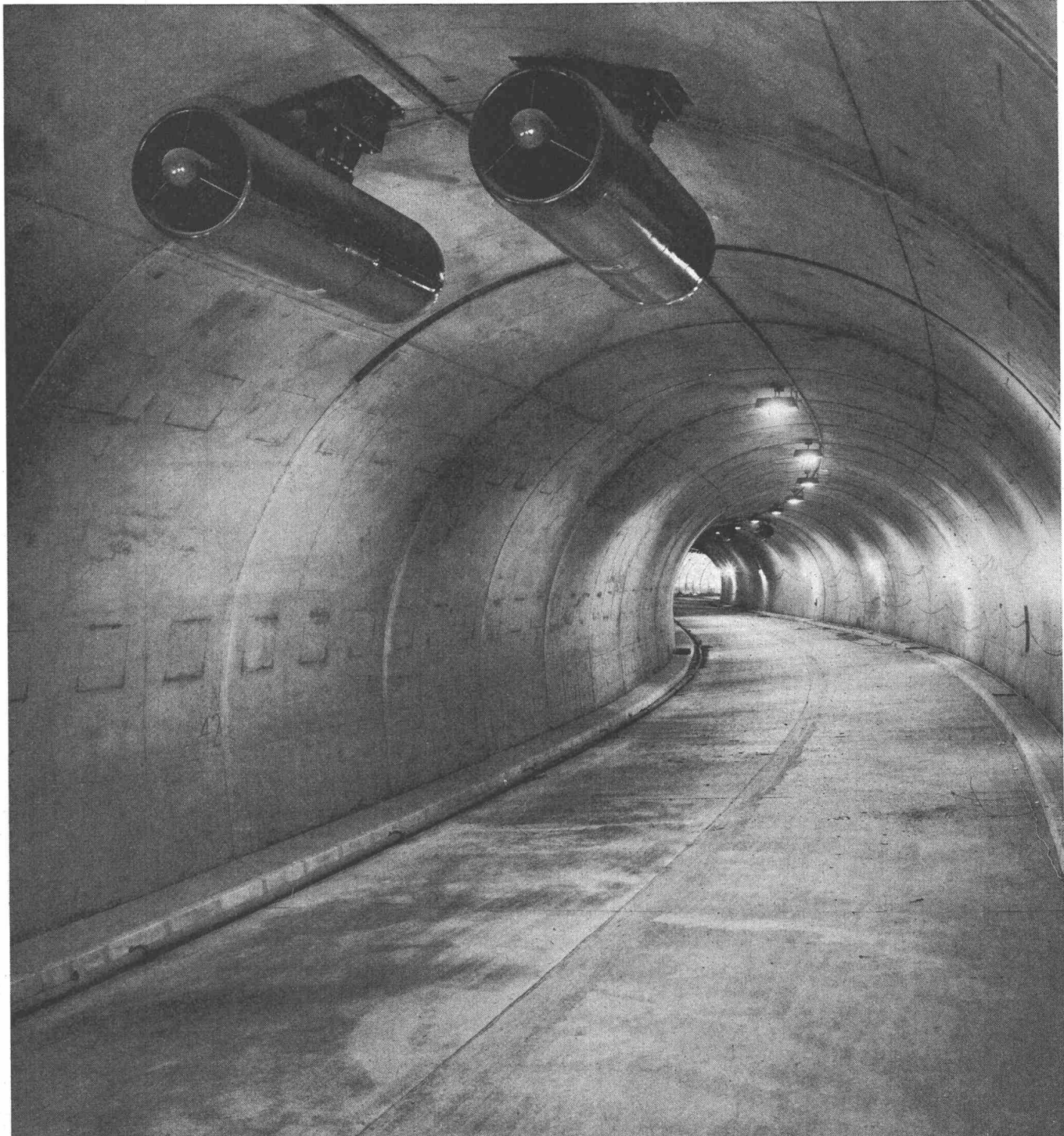
In kürzeren Strassentunnels, wie im Ulmbergtunnel Zürich-Enge, auf der Nordrampe des San Bernardino, in den vier Tunnels Rongellen, Viamala, Bärenburg und Roffla leisten Strahlventilatoren diesen wichtigen Dienst. Strahlventilatoren (System Voith), die Stäfa gebaut hat.

Aber auch in langen Alpentunnels löst Stäfa das Ventilationsproblem. Zum Beispiel im 5970 m langen Strassentunnel Grosser

St. Bernhard mit einer Querlüftungsanlage. Zwölf zweistufige Axialgebläse sorgen dort für einwandfreie frische Luft.

Überall, wo Strassentunnels gebaut werden, sind Lüftungstechnische Anlagen unentbehrlich. Lüftungstechnische Anlagen von Stäfa.

Stäfa arbeitet seit 50 Jahren am Fortschritt mit.



VENTILATOR AG 8712 Stäfa (Schweiz) Tel. 051 748374



kamm

Kamm & Co., Zentralheizungen, Gerbernstrasse 7a/b, 3000 Bern, Telefon 031 / 22 18 22

Photographische

Vergrösserungen und Verkleinerungen

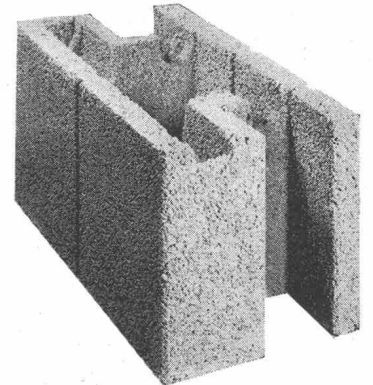
in jedem gewünschten
Masstab

Planreproduktionen
nach allen Verfahren
in einwandfreier Ausführung

Ed. Aerni-Leuch
3000 Bern 14
Reproduktionsanstalt
Fabrik technischer Papiere
Telephon 031 / 45 49 47

Loma- Bausteine

aus Leca



Das einwandfreie Isoliermauerwerk

— hilft dank rationeller Methode
Zeit und Baukosten sparen

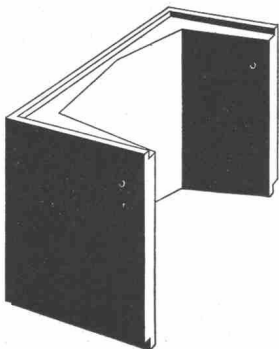
Verlangen Sie Prospekte oder unverbindliche
Beratung bei:

hebag

Helvetia-Baustoff AG, Rothrist
Telephon 062 / 7 44 55

Vorfabrizierter Schutzraum-Lichtschacht

genehmigt vom Bundesamt für Zivilschutz
Zulassungsnummer BZS LS 67-1



Für 1- und 3 atü-Schutzräume
Gleiches Modell gemäss TWP 66

Lichtmass:	Ausladung	60 cm
	Breite	80 cm
	Bauhöhe	130 cm 50 cm

Gewicht:	725 kg	275 kg
----------	--------	--------

Verlangen Sie bitte den Spezial-Prospekt

comolli

Comolli's Erben AG. 5620 Bremgarten

Telefon 057/71414

Wema-Lichtkuppeln mit Aufsatzkranz

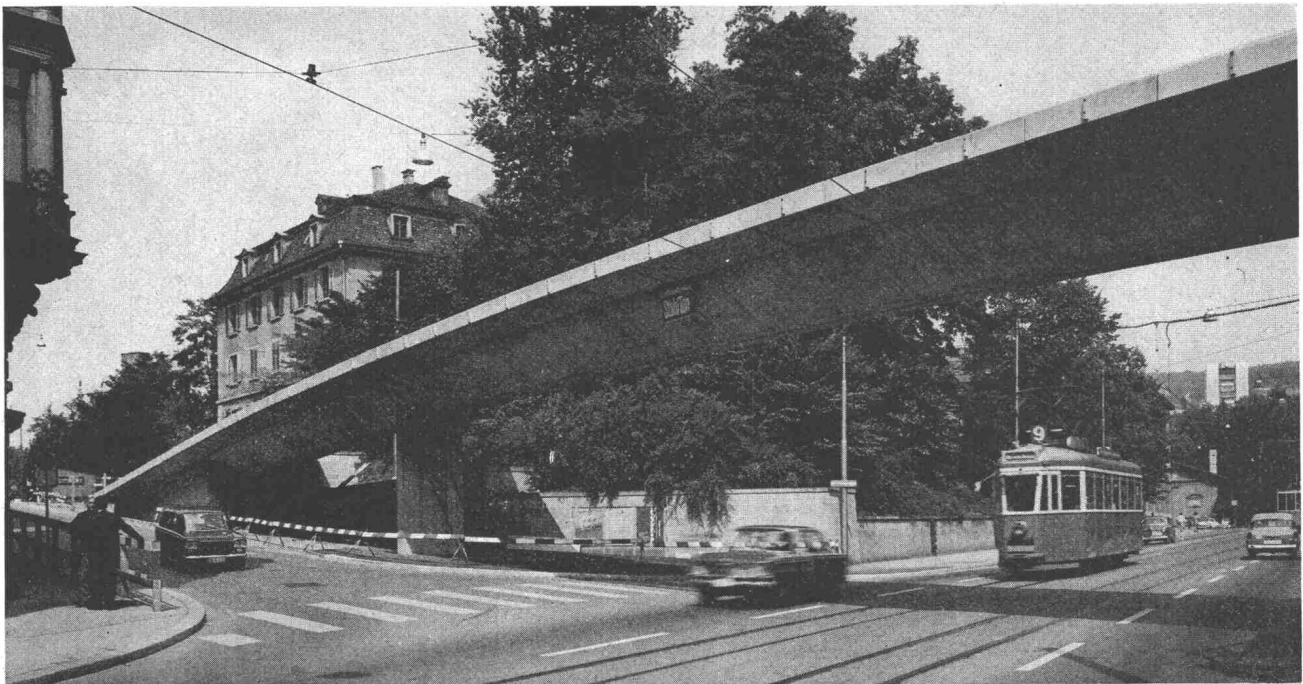


Die leichten, aber sehr stabilen, isolierten Aufsatzkränze, die direkt in die Dachhaut geklebt werden, machen betonierte Zargen und Blechanschlüsse überflüssig. 30 verschiedene Grössen von 60 bis 300 cm, rund, quadratisch oder rechteckig. Alle Typen auch in feuerhemmender Ausführung. Diffus lichtstreuend oder glasklar, garantiert nicht vergilbend, ein- oder doppelschalig. Lüftbare Typen für Betätigung von Hand, elektrisch oder pneumatisch, auch mit eingebautem Ventilator.

Siegfried Keller AG, Industrieverglasungen
8304 Wallisellen ZH, Telefon 051 93 32 32

Technisches Büro Lausanne
19, route de Chavannes
1007 Lausanne, Telefon 021 24 94 29

keller

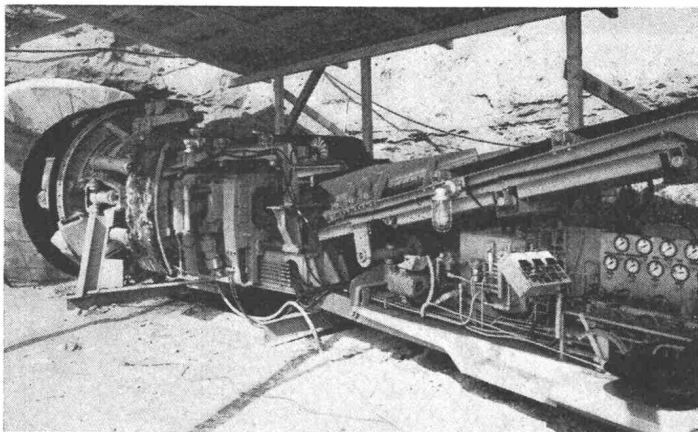


Vorfabrikation **Stahlton**

Brücke über die Rämistrasse – Stadt Zürich
G. Schindler, Ingenieur- & Architekturbüro, Zürich
Th. Bertschinger AG, Bauunternehmung, Zürich

Stahlton AG Riesbachstr. 57 Tel. 051-476400 8034 Zürich
Stahlton-Prebeton AG Eymattstr. 71 Tel. 031-663301 3027 Bern

Lieferung und Montage von Konstruktionen aus vorgefertigten Betonelementen für den Industrie- und Hochbau
● Brückenbau ● Allgemeinen Tiefbau ● Elemente eigener Norm oder nach Entwurf des Projektverfassers



Tunnelvortriebsmaschine Robbins
für das Bohren von Stollen
in mittelhartem Sedimentgestein.

**Verfügbare Maschinen
für Stollen
mit Durchmesser
2.55 m bis 2.70 m und
3.00 m bis 3.50 m**

Prader AG, Zürich

Waisenhausstr. 2
Ingenieure und Bauunternehmer

Tunnelbau

Mipolam®

Kunststoff-Fenster
Kunststoff-Türen
Kunststoff-Fassaden

VERWO

VERWO AG, 8808 Pfäffikon SZ
055 - 5 44 55

KISSLING

Hans Kissling AG Bern
3072 Ostermundigen 031 - 51 43 11

