

Zeitschrift: Schweizerische Bauzeitung
Herausgeber: Verlags-AG der akademischen technischen Vereine
Band: 86 (1968)
Heft: 39

Werbung

Nutzungsbedingungen

Die ETH-Bibliothek ist die Anbieterin der digitalisierten Zeitschriften. Sie besitzt keine Urheberrechte an den Zeitschriften und ist nicht verantwortlich für deren Inhalte. Die Rechte liegen in der Regel bei den Herausgebern beziehungsweise den externen Rechteinhabern. [Siehe Rechtliche Hinweise.](#)

Conditions d'utilisation

L'ETH Library est le fournisseur des revues numérisées. Elle ne détient aucun droit d'auteur sur les revues et n'est pas responsable de leur contenu. En règle générale, les droits sont détenus par les éditeurs ou les détenteurs de droits externes. [Voir Informations légales.](#)

Terms of use

The ETH Library is the provider of the digitised journals. It does not own any copyrights to the journals and is not responsible for their content. The rights usually lie with the publishers or the external rights holders. [See Legal notice.](#)

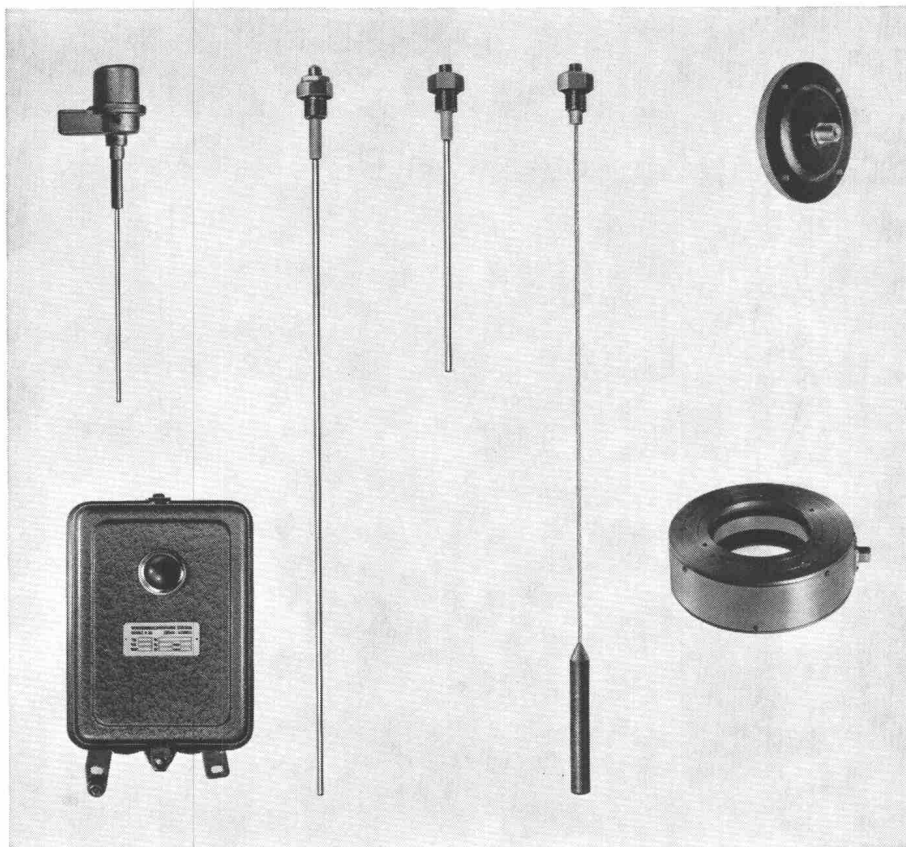
Download PDF: 01.04.2025

ETH-Bibliothek Zürich, E-Periodica, <https://www.e-periodica.ch>



Niveau-Anzeiger

quarzstabilisiert für
Zement, Sand, Kies, PVC etc., Flüssigkeiten, auch aggressive mit
Stab-, Seil-, Flach- und Ringsonden



36-32

ferner liefern wir automatische Steuerungen für Dosier- und Mischprozesse, pneumatische Förderrinnen, Kleinsilogruppen für die automatische Dosierung von Vitaminen und dgl.

Werkzeugmaschinenfabrik Oerlikon
Bührle & Co., 8050 Zürich

Abteilung Programmsteuerungen Telefon 051 46 36 10



Basel 28. Sept. - 6. Okt. 1968

Inhalt

Holzwerkstoffe als tragende Bauteile. Von <i>H. Kämpf</i>	689*
Integration der schweizerischen Holzwirtschaft. Von <i>F. Häring</i>	692*
Vertragsformulare für Holzschutarbeiten	697
Die holzwirtschaftlichen Kolloquien an der ETH. Von <i>H. Kühne</i>	698
Holz 68, Fachmesse für die Holzverarbeitung	698
Umstellungen in der Wald- und Holzwirtschaft. Von <i>G. Risch</i>	698
50 Jahre VSM-Normung im Dienste von Industrie und Handel. Von <i>W. Ruggaber</i>	699

Umschau

Eidg. Technische Hochschule	699
Das Unterwerk Frohalp des Elektrizitätswerks der Stadt Zürich	700*
Ein ungewöhnlicher Güterzug. Der Jahresbericht 1966 der Europäischen Föderation Korrosion. Ein Tragflügelboot. Eidg. Techn. Hochschule. Persönliches .	701

Buchbesprechungen

Die Wohnung, von <i>K. Schulz</i> . Digitale Messtechnik, von <i>L. Borucki</i> und <i>J. Dittmann</i> . Lehrbuch der Technischen Mechanik, von <i>S. Falk</i>	701
---	-----

Mitteilungen aus dem SIA

FGBH — Tagung über Ingenieurprobleme

Ankündigungen

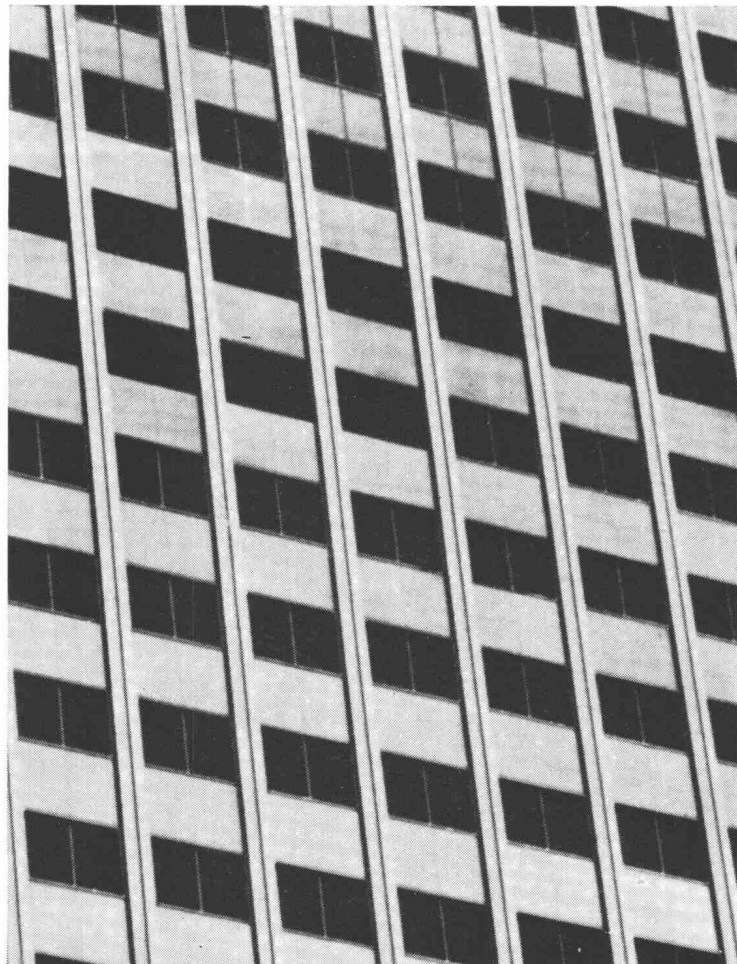
Oeffentliche Besichtigung des EWZ-Unterwerks Frohalp, Zürich. Mechanismus der Korrosion in und durch Salzsäure. Systems Engineering Institute at the University of Arizona. The Sixth Annual Reliability Engineering and Management Institute at the University of Arizona. Vortragskalender	702
--	-----

Herr Architekt,

jetzt können Sie farbig bauen
mit ANOLOK-Aluminium,
das lichteht ist und bleibt.

Nach mehreren Jahren der Forschung und praktischen Eroberung der Farb- und Anodisationsverfahren bringt Alcan Aluminium Limited, Montreal, lichteht gefärbtes ANOLOK-Aluminium auf den Markt.

Bei ANOLOK ist der Farbton nicht von der Dicke der anodischen Oxidschicht abhängig, da sich die Farbe auf dem Grunde der Schicht ablagert. Für Anwendungen im Freien können Sie eine dickere, haltbarere Oxidschicht vorschreiben und trotzdem eine helle Farbe wählen. Der ANOLOK-Farbton hängt auch nicht von einer bestimmten Legierung ab – eine Übereinstimmung zwischen Blech und Profilen ist gewährleistet.



ANOLOK[®] aluminium

ANOLOK - Farbskala: Farbe des rostfreien Stahls, alle graustichigen Bronzetöne, kupfer, braunrot und schwarz.

In Japan ist ANOLOK-Aluminium seit 5 Jahren in Gebrauch. Bild: Mitsui-Geschäftshaus in Tokyo.

Gegenwärtig wird ANOLOK-Aluminium von 24 über die ganze Welt verteilten Lizenznehmern geliefert. Weitere Firmen werden folgen.

® Eingetragene Marke der Aluminiumwerke AG, Rorschach, und der Alcan SA, Zürich.

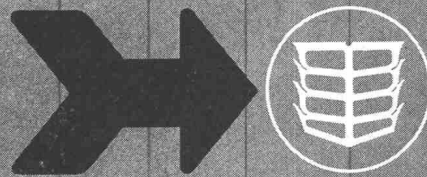
Lizenznehmer in der Schweiz:

AVW Aluminium-Veredlungs-Werk AG
8305 Dietlikon-ZH, Telephon 051.931001

Bitte verlangen Sie Muster.



Sind Sie überzeugt,
daß Sie Ihre
Fassadenfugen
auf die schnellste
und dauerhafteste Art
abdichten?
Wir nicht!



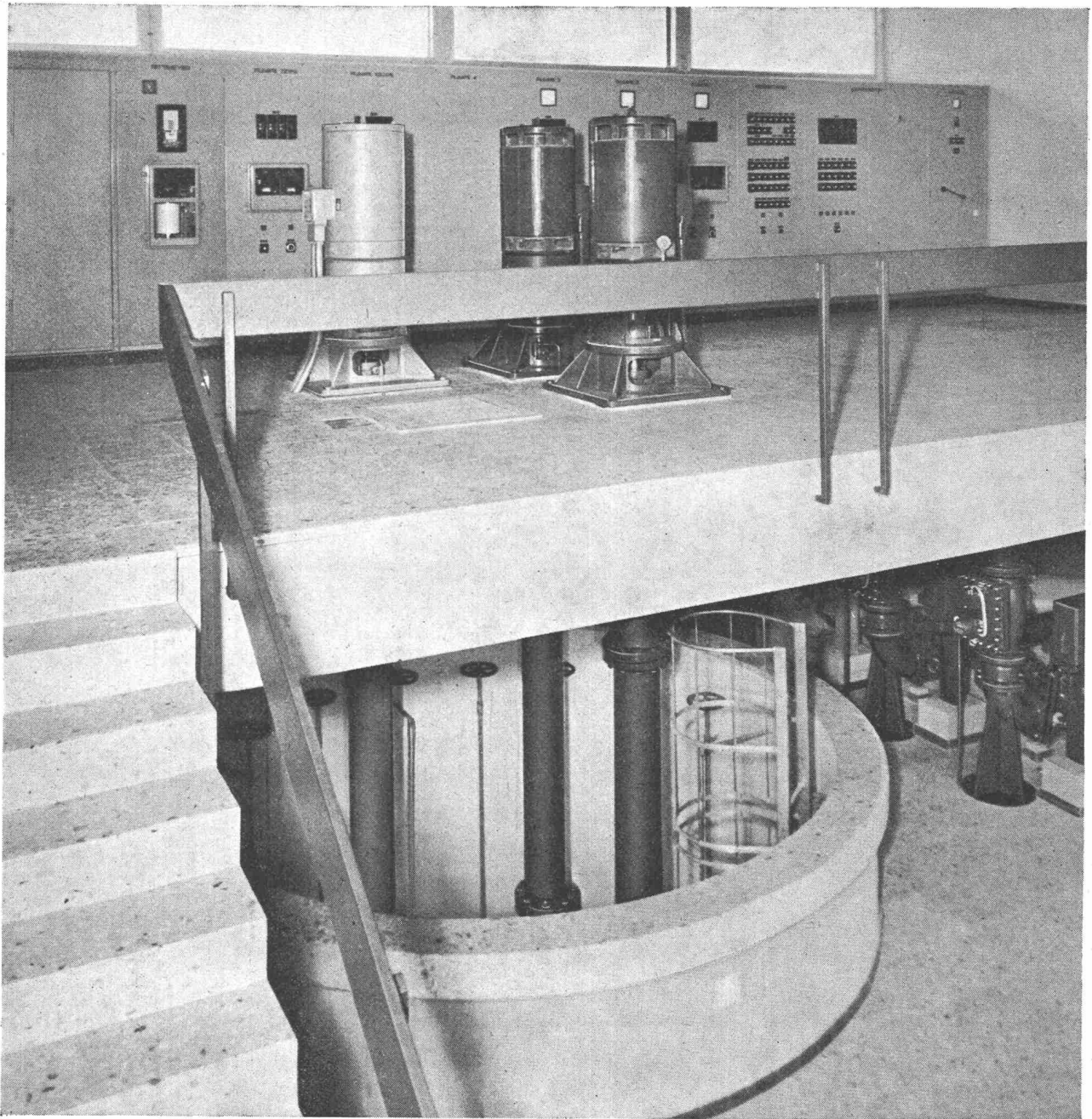
Denn seit heute
gibt es

neoferma[®]

Neoferma – das Fugendichtungsprofil aus hochwertigem Neoprene verbilligt die Fugenabdichtung bei Elementbauweise durch eine wesentliche Verkürzung der Montagezeit. Neoferma besitzt einen völlig neu durchdachten Profilquerschnitt, der ihm eine hervorragende Flexibilität und beste Dichtungseigenschaften verleiht, die über den in der Praxis auftretenden Anforderungen liegen. Das größte Problem, absolut dichte Profilkreuzungen auf derselben Ebene, löst Neoferma mit einem Schlag! Und das Erfreulichste: Neoferma ist eine dauerhafte Fugenabdichtung. Interessiert Sie ein solches Produkt? Wir senden Ihnen gerne ausführliche technische Unterlagen! Neoferma – ein Dätwyler-Qualitätsprodukt (Pat. ang.)

Verkauf und Beratung durch: **F. KILCHER** **MEYNADIER + CIE AG** **PROCEQ SA**
Bausolationen AG Vulkanstraße 110 Riesbachstraße 57
4565 Rechterswil 8023 Zürich 8008 Zürich
065 4 56 45 051 52 22 11 051 47 78 00

RÜTSCHI PUMPEN



Gemeinde-Wasserversorgung Buchs AG, 3 Bohrlochpumpen liefern zusammen 13000 l/min. gegen 94 m Förderhöhe..

xxx

Wasserversorgungs- Pumpen

mit hohen Wirkungsgraden sparen Tausende von Franken.

Fast alles Wasser, das in unseren Häusern aus den Hähnen fliesst oder in der Industrie gebraucht wird, muss zuerst mit teurem Strom hochgepumpt

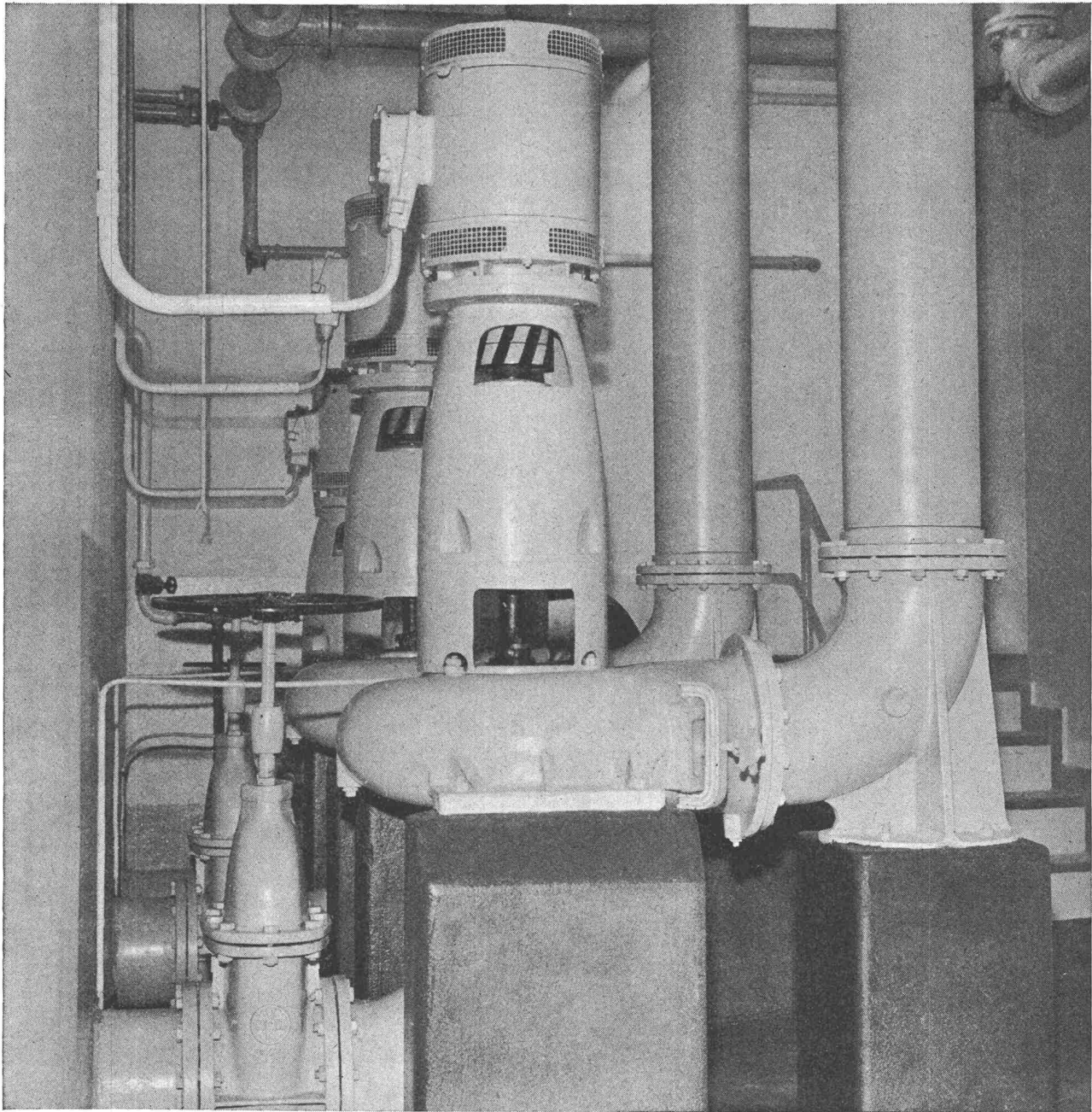
werden. Hier ist die beste Pumpe mit hohem Wirkungsgrad im Betrieb die billigste. Es lohnt sich in Gemeinde-Pumpwerken ältere Pumpen gegen moderne auszuwechseln. Sie erreichen bei gleichem Stromkonsum eine wesentlich vergrösserte Leistung oder bei gleicher Förderleistung erhebliche Stromkosteneinsparungen, die in kurzer Zeit die neue Pumpe bezahlt

machen. Nutzen Sie deshalb bei Neuanschaffungen die Vorteile von Rüttschi-Pumpen.

K. Rüttschi AG, Pumpenbau
5200 Brugg, Telefon (056) 410455

RÜTSCHI 
PUMPEN

RÜTSCHI PUMPEN



Abwasser-Pumpstation Nyon, 3 Schraubenradpumpen von 200 bis 300 mm I.W.

XXX

Schmutzwasser-Pumpen

für Kläranlagen — ein Abwägen zwischen verschiedenen Möglichkeiten.

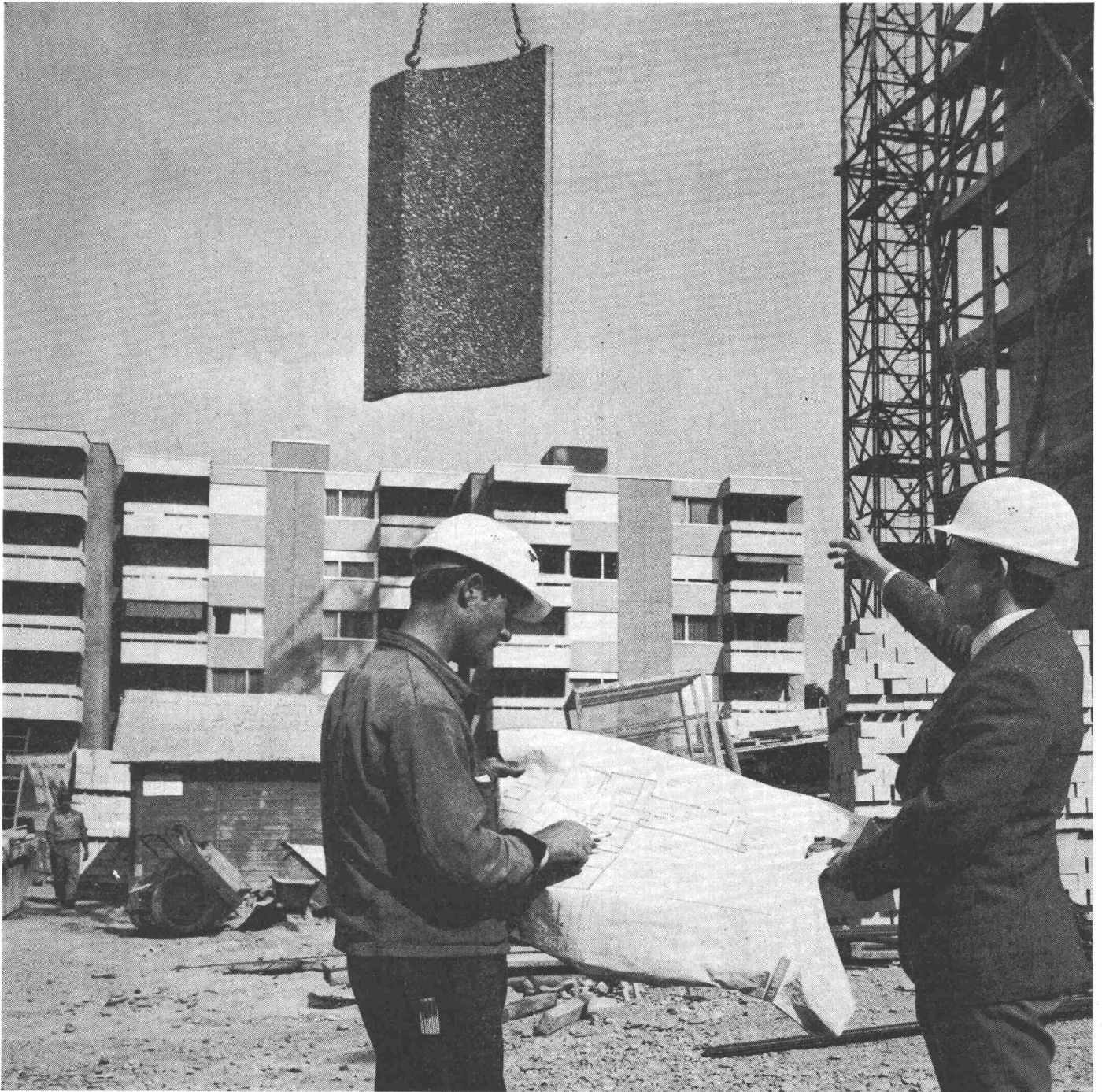
Je nach Fördergut — Rohwasser, Schlamm oder geklärtes Abwasser — muss die richtige Pumpe ausgewählt werden. Bei kleineren Aggregaten

spielt Verstopfungsfreiheit eine Hauptrolle, was verhältnismässig grosse Durchgangsquerschnitte bedingt und zum Teil unter Wirkungsgradeinbusen erkaufte werden muss. Bei grösseren Pumpen, welche naturgemäss auch weitere Durchflussquerschnitte aufweisen, sind hydraulisch bessere Schaufelungen mit höheren Wirkungsgraden d.h. geringeren Stromkosten massgeblich. Eine vollständige Aus-

wahl von der Eigenheim-Fäkalienpumpe bis zur städtischen Pumpwerksanlage bietet Ihnen unser Fabrikationsprogramm.

K. Rüttschi AG, Pumpenbau Brugg
5200 Brugg, Telefon (056) 410455

RÜTSCHI 
PUMPEN



ZZ 8. 68

Qualität

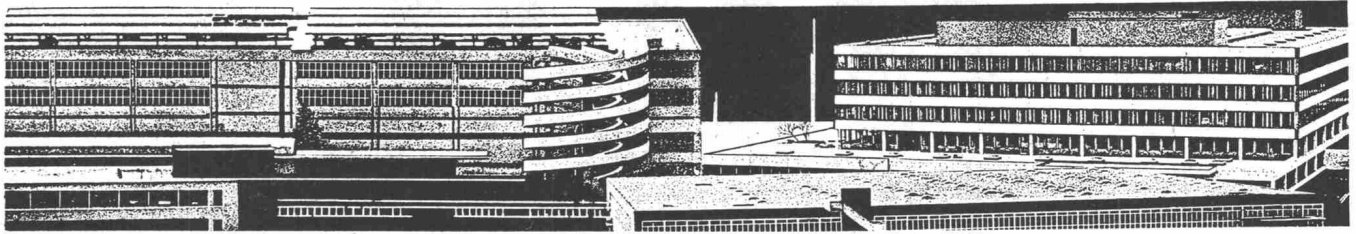
Bauherr und Architekt sind mit unseren Elementen zufrieden. Modernste Fabrikationsmethoden und unsere jahrzehntelange Erfahrung sind Garantie für hohe Qualität – Favre-Qualität.

Vorfabrizierte Betonelemente mit verschiedensten Abmessungen und Oberflächenstrukturen bieten bei der architektonischen Gestaltung einen breiten Spielraum und tragen zu einem raschen Baufortschritt bei.

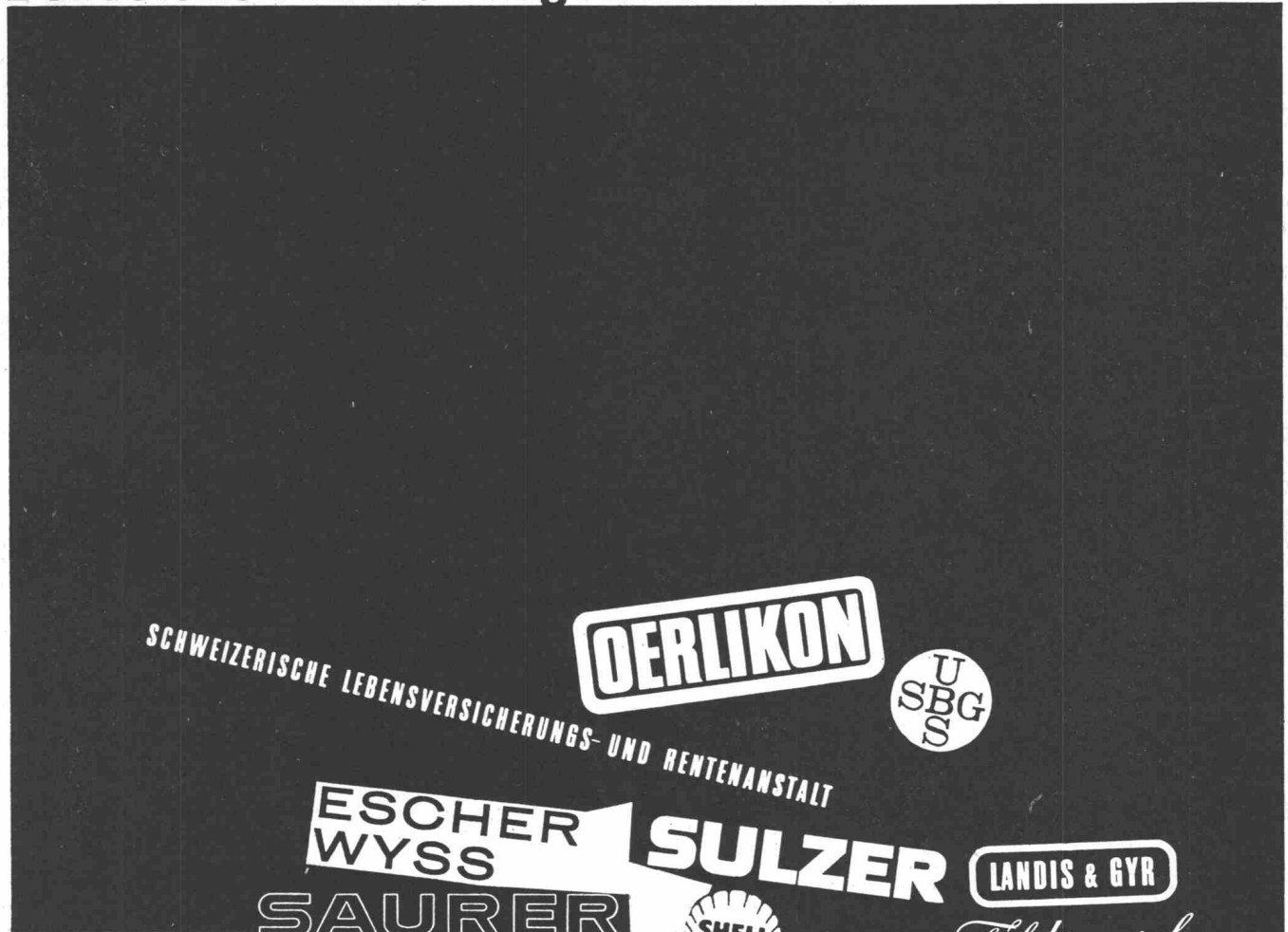
Favre & Cie AG, 8304 Wallisellen
 Telefon 051/93 20 11
 Werke in
 Wallisellen/ZH und Däniken/SO

Favre

Favre



Bei solchen Firmen liegen MAMMUT® und TURICUM®



SCHWEIZERISCHE LEBENSVERSICHERUNGS- UND RENTENANSTALT

DERLIKON

U
SBG
S

**ESCHER
WYSS**

SULZER

LANDIS & GYR

SAURER



SCHWEIZERISCHE KREDITANSTALT
ZÜRICH



Globus

**Motor-Shell
Columbus**

Feldhaus
ERNST GOHNER AG
ED. ZÜBLIN & CIE. AG.

SBB

Innovazione 74



SCHINDLER
1874

COLO



SCHWEIZERISCHER BANKVEREIN

LOCHER & CIE AG
Maschinenfabrik Oerlikon

MAAG-ZAHNRÄDER

CIBA

HHH



**GEIGY
BASEL**

MAMMUT® und TURICUM®
für bituminöse Isolierungen. Seit
über 50 Jahren verwendet –
durchwegs mit grossem Erfolg.

Erstellen auch Sie Flachdach-
beläge, Terrassenbeläge
sowie Grundwasserisolierungen
mit MAMMUT® und TURICUM®
Wir beraten Sie gerne.
Rufen Sie an!
Telefon 051-258866

MAMMUT® und TURICUM®
zwei starke Schweizer Marken

AEZ Asphalt-Emulsion AG

Zürich

Dr. Juchli
7-48

Hier ist der neue Vollhydraulik-Kran H 312-TC von P & H

Der neue P & H Vollhydraulik-Kran H 312-TC ist ein Gerät, das bei gleichbleibender Leistung Lasten aller Art rasch und weich heben und senken kann.

Warum ist der H 312-TC so leistungsfähig? Sehen Sie selbst:

Robuster Ausleger, unter Last ausstossbar; leistungsfähiger Motor mit 105-PS-Dauerleistung; bis 6 voneinander unabhängige Hydraulik-Kreisläufe, die ihm die erforderliche grosse Kraftreserve geben; neu entwickeltes Ventilsystem, welches mehr nutzbare PS-Leistung zulässt; Gesamtbreite von nur 2,50 m, dadurch gute Transportmöglichkeit bei hoher Geschwindigkeit (mehr als 60 km/h).

Einige technische Daten:
Mehr als 18 Tonnen Tragkraft;
maximale Auslegerlänge 22 m,
dazu Hilfsausleger von 6,4 m;
Arbeitsgewicht inkl. Kranhaken und
abnehmbares Gegengewicht 22,2 Tonnen

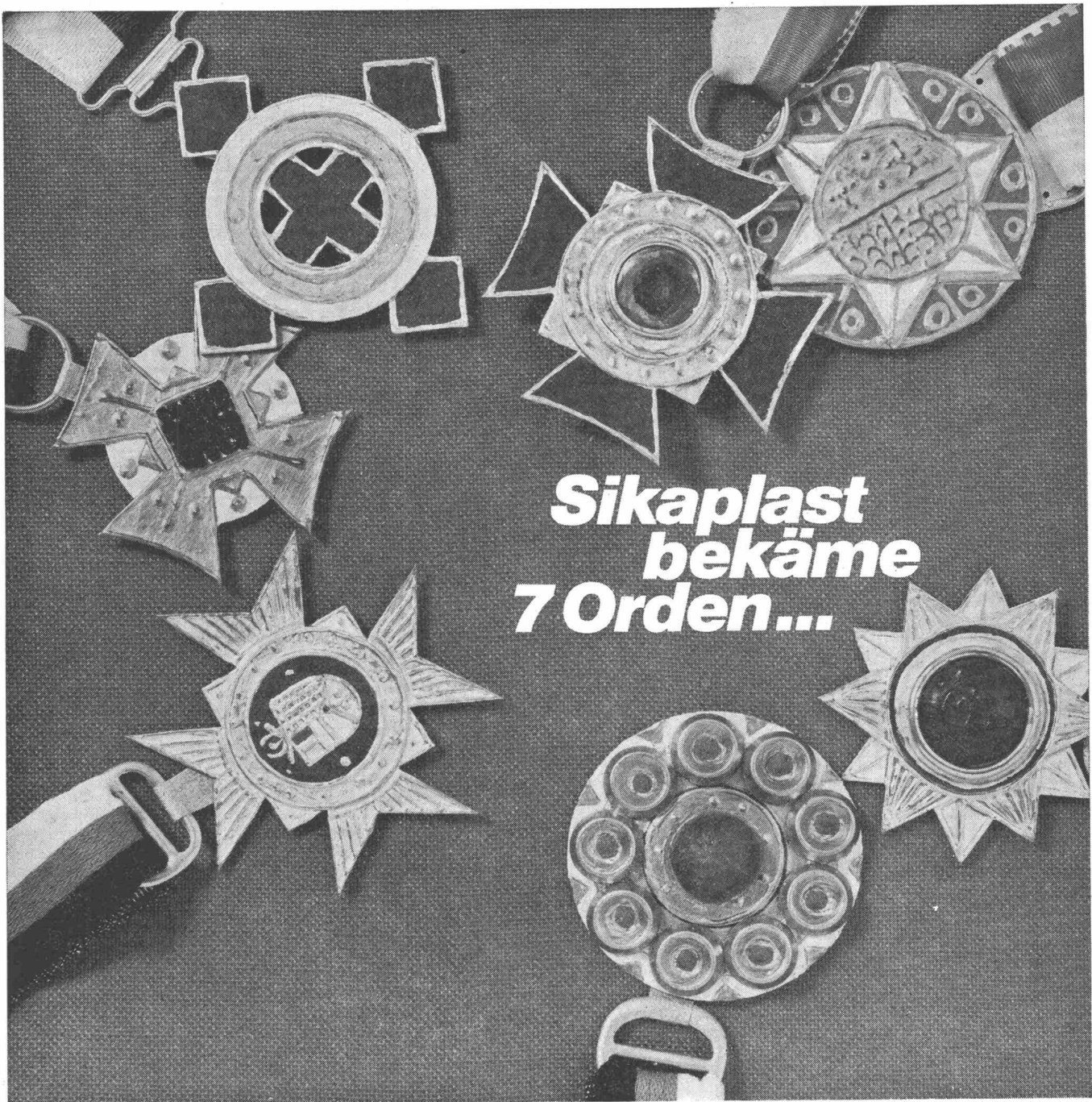


AMMANN 6203..



ULRICH AMMANN

Baumaschinen AG 4900 Langenthal ☎ 063/227 02 + 25122



Sikaplast bekäme 7 Orden...

**...wenn
es
für Baustoffe
Orden
gäbe!**

Für Aussergewöhnliches hätten auch Sie schon viele Orden verdient, wenn es dafür einen Orden gäbe. Anstelle des Ordens trat Lob, Anerkennung und Bewunderung. So geht es unserem Sikaplast, dem gebrauchsfertigen Sichtverputz auf Kunststoffbasis. Sikaplast feiert ein kleines Jubiläum: über 1 Million m² haben an Neu- und Renovationsbauten zur nützlichen Verschönerung und Werterhaltung beigetragen. Stellen Sie hohe Anforderungen an Sikaplast: neben der enormen Haftung auf jedem Untergrund ist Sikaplast dauernd witterungs- und frostbeständig, rissefrei, elastisch und widerstandsfähig, kurz: Sikaplast hat eine aussergewöhnlich lange Lebensdauer. Sikaplast ist in- und outdoor gleich gut und preisgünstig. Sikaplast hat eine Palette lichtechter Farben, wählbar in verschiedenen Oberflächenstrukturen, ist einfach und rationell zu verarbeiten. Sikaplast ist erhältlich beim Baumaterialhandel oder direkt bei:



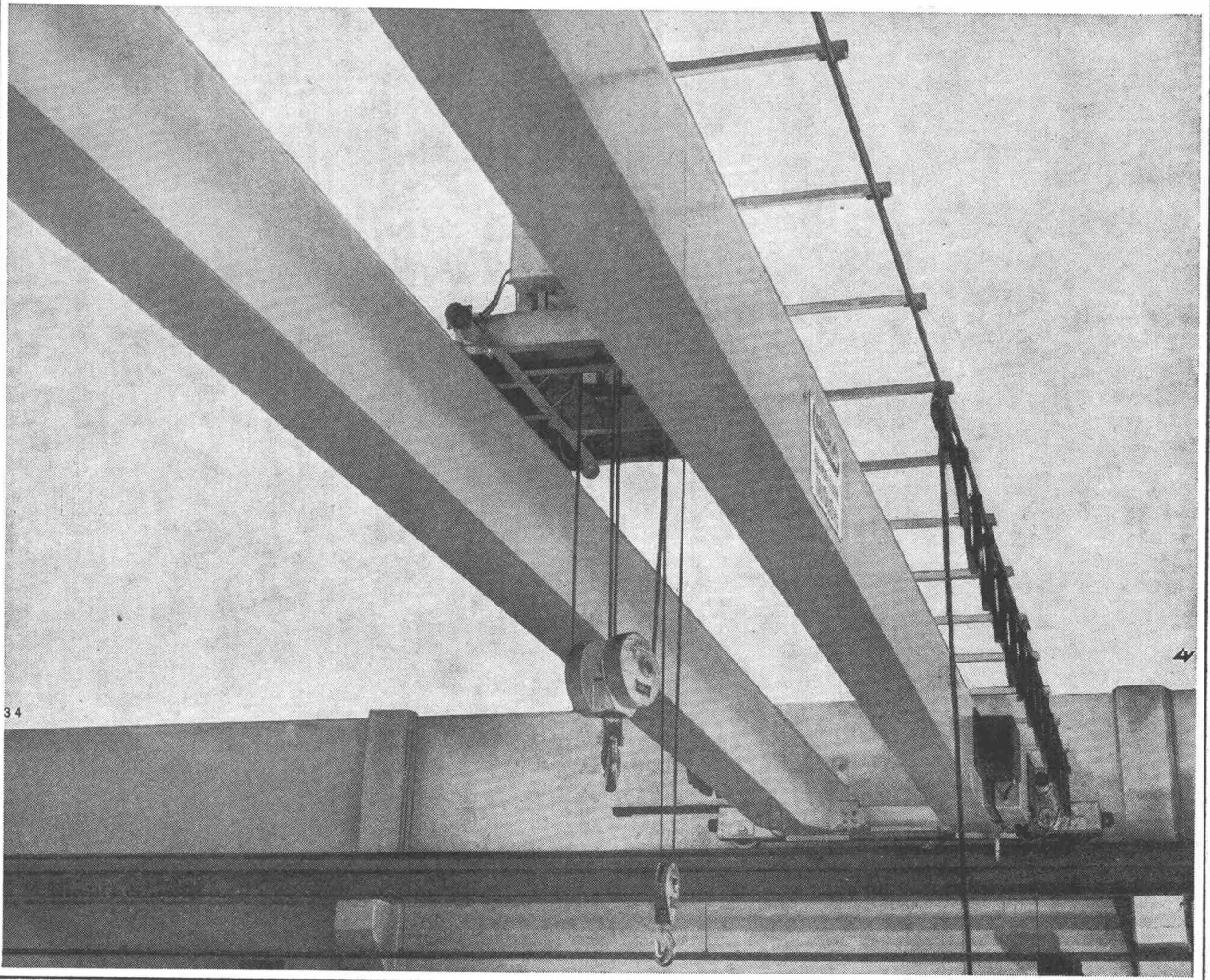
Kaspar Winkler + Co.
8048 Zürich
Telefon 051 62 40 40



Merk, Spezialist für Laufkrane

Merk findet Lösungen für jede bauliche Situation. Formschöne, moderne Konstruktionen mit Normteilen und Kastenträgern, niedrige Bauhöhe, kleines Eigengewicht, einfache Bedienung, Servicedienst in der ganzen Schweiz. Verlangen Sie unverbindliche Beratung und Offerte.

Merk AG Maschinenfabrik 8953 Dietikon/ZH Tel. 051 88 48 05



*wer baut
kennt bp*

**Fenster
Türen
Schreiner-
arbeiten
Küchen
Acordial-
Faltwände**

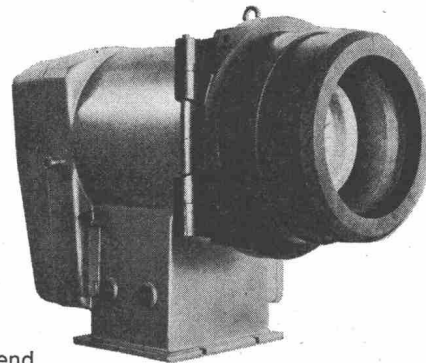
**Metallbau
Profilit**

Bruno Piatti
Baelemente
8305 Dietlikon-Zürich
Tel. 051 93 16 11

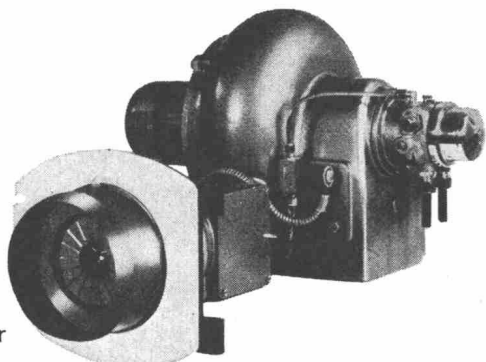




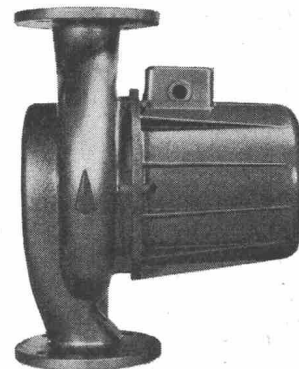
Cuenotherm
Oeldurchsatz 1,5-15 kg/h



PDS-Brenner
zweistufig
oder modulierend
Oeldurchsatz 60-900 kg/h

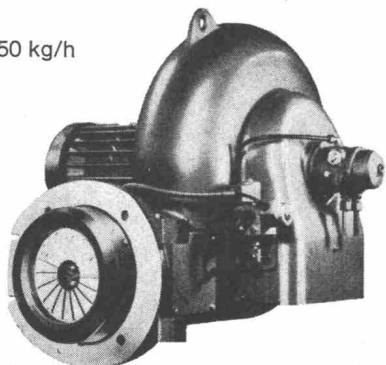


P-Brenner
einstufig
Oeldurchsatz 15-90 kg/h



stopfbüchselose Umwälzpumpen

PCS-Brenner
zweistufig
Oeldurchsatz 14-350 kg/h



Seit 1896 bürgt der Name CUENOD in der Schweiz sowie im Ausland für gleichbleibende Qualität.

Ateliers des Charmilles SA, Usine de Châtelaine, Genf

Verkaufsbüros Genf, Lausanne, Zürich, Basel, Bern, Biel, Bellinzona, St. Gallen, Luzern, Chur
Service-Stationen in der ganzen Schweiz



Es geht um den (Bau)- Fortschritt

(Information ist auch hier weder Stillstand noch Zeitverlust)

Siporex Leichtbauelemente aus dampfgehärtetem Gasbeton sind grossformatig und doch leicht. Sie haben eine ausgezeichnete Wärmeisolationseigenschaft und sind einfach und sauber zu verarbeiten.

SIPOREX

Leichtbausteine Isolierplatten Dachplatten Wandplatten

Siporex (Schweiz) AG
Werk in Estavayer-le-Lac

Verkauf durch
Zürcher Ziegeleien
J. Schmidheiny & Co. AG
Baustoffe AG Chur

Briqueterie Renens S.A.
Stahlton-Prebeton AG
Backstein AG Basel

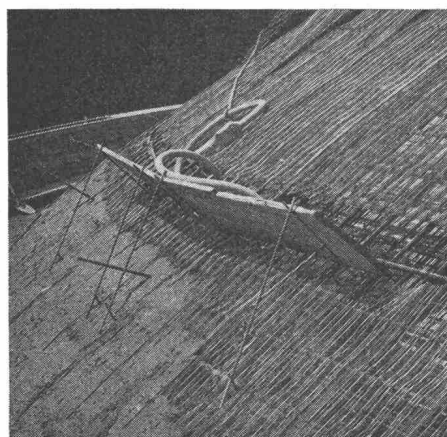
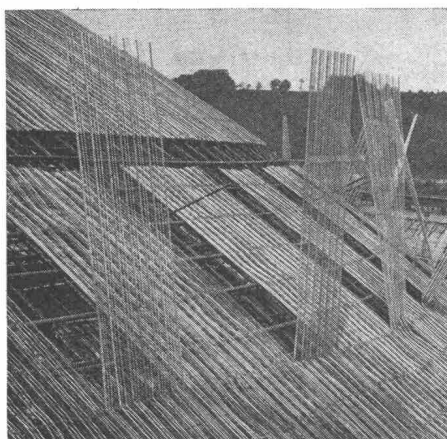
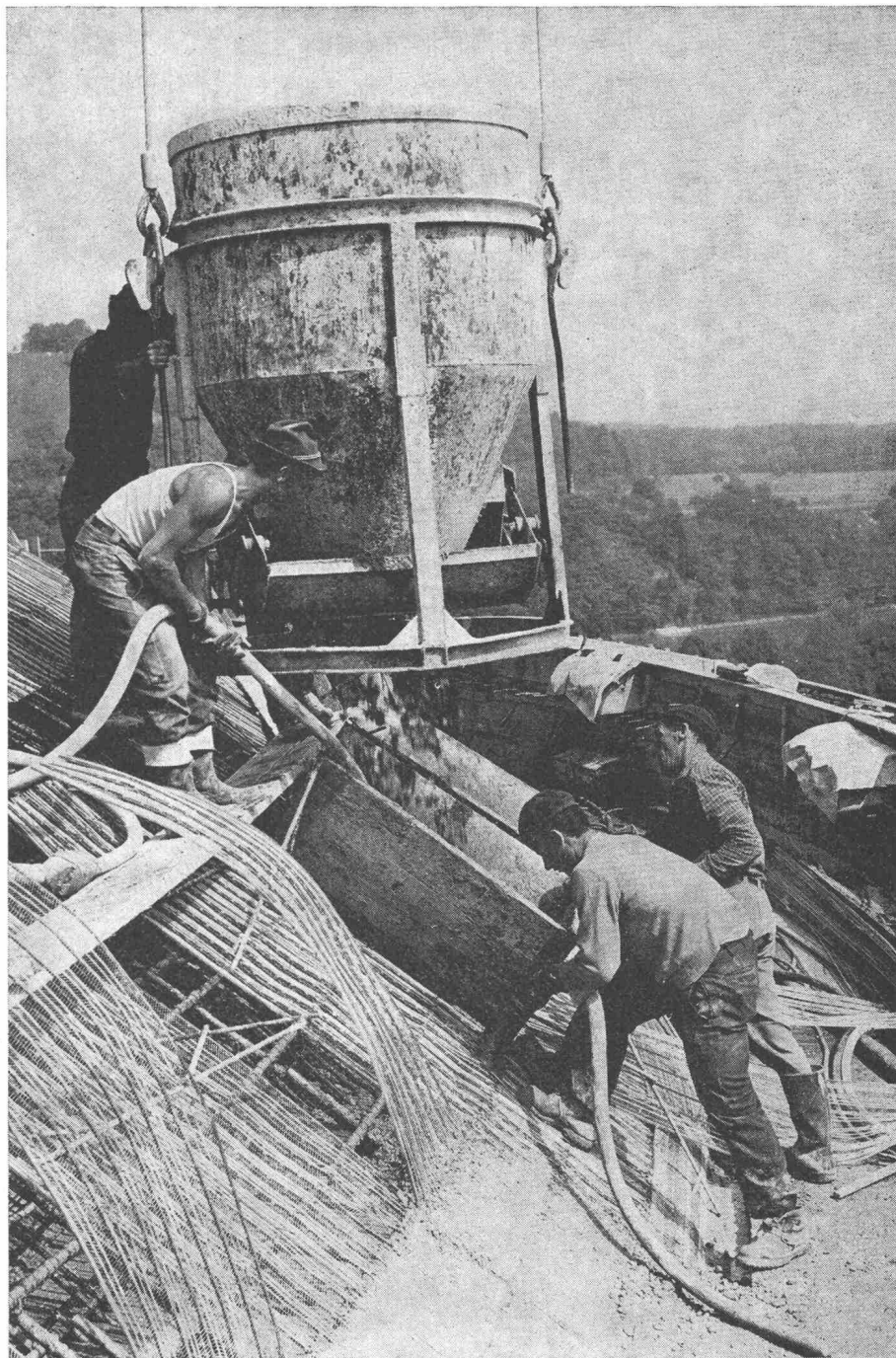
Verkaufsstellen
der Schweizer Ziegelindustrie
in Aarau, Luzern, Bern, Biel

Rationalisierung im Betonbau mit HESCO-Rippen- streckmetall

Anwendung: Verlorene Schalung
Hohlkörper
Arbeitsfugen

Vorteile: Kein Ausschalen.
Kein Aufräumen
der zu verputzenden
Betonflächen.
Betonvorgang
kann ständig
beobachtet werden.

Verkauf: Baumaterial-
und Eisenhandel



Verlangen Sie Unterlagen bei:

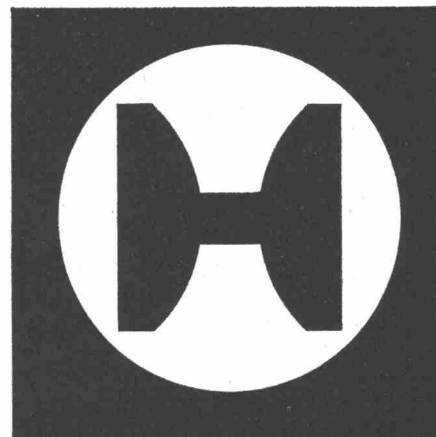
Hess & Cie.

Hess & Cie, Pilgersteg

CH-8630 Rüti ZH

Tel. 055/4 35 22

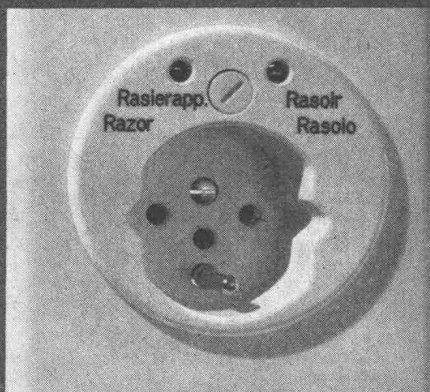
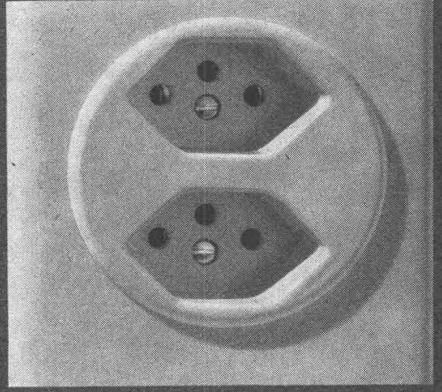
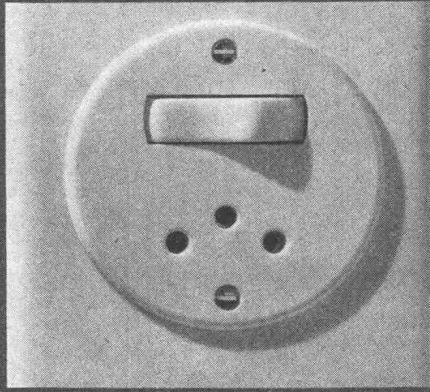
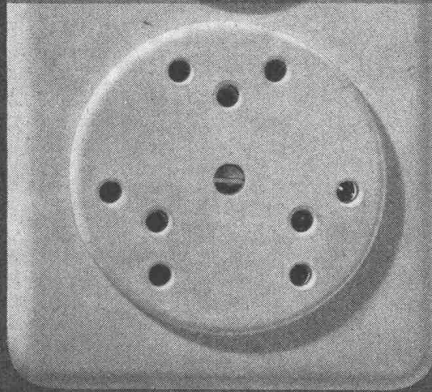
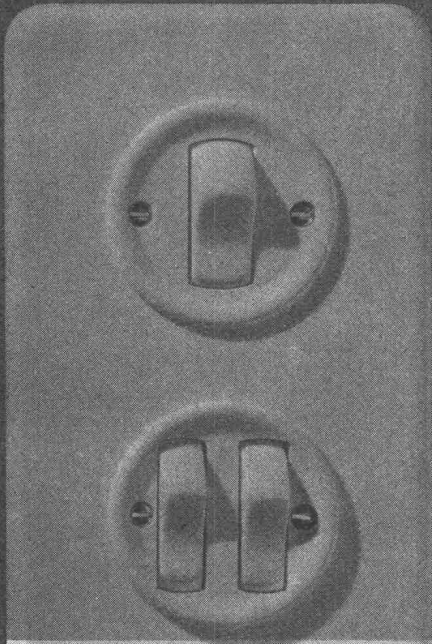
Telex 75608



**Feller-Kombinationseinsätze,
eine elegante Lösung, um in bestehenden
Anlagen mehr Apparate einbauen
zu können**



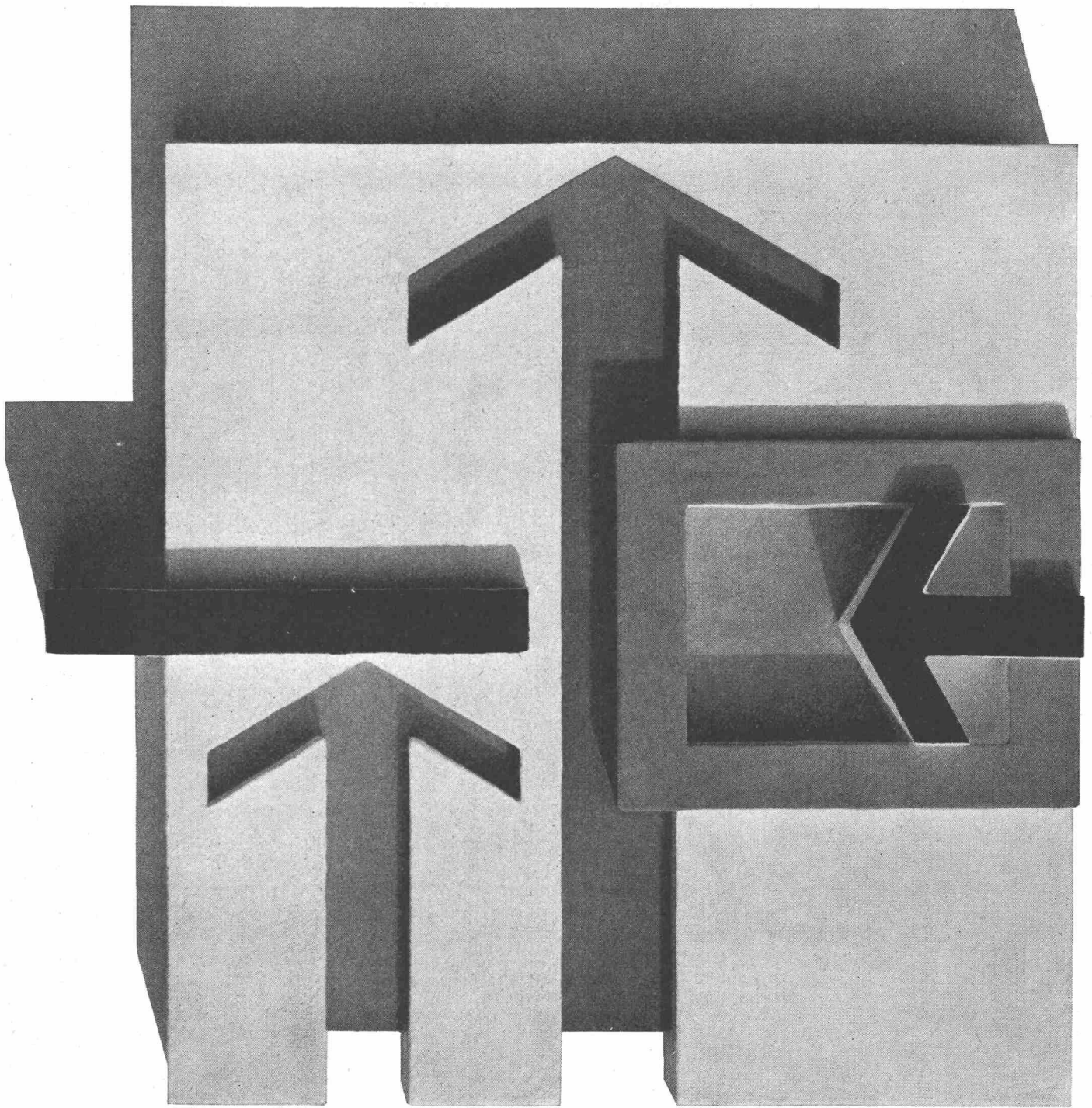
Feller



Wenn Sie zwei zusätzliche Steckdosen einbauen müssen oder ähnliche Erweiterungsprobleme zu lösen haben, ermöglicht Ihnen der entsprechende Feller-Kombinationseinsatz eine rasche und saubere Montage. Sie ersparen damit aufwendige bauliche Änderungen, denn es sind keine neuen Einlasskasten notwendig.

Adolf Feller AG Horgen
Fabrik elektrischer Apparate

Telefon 051 821611



Fördern, Verdichten, Absperrren

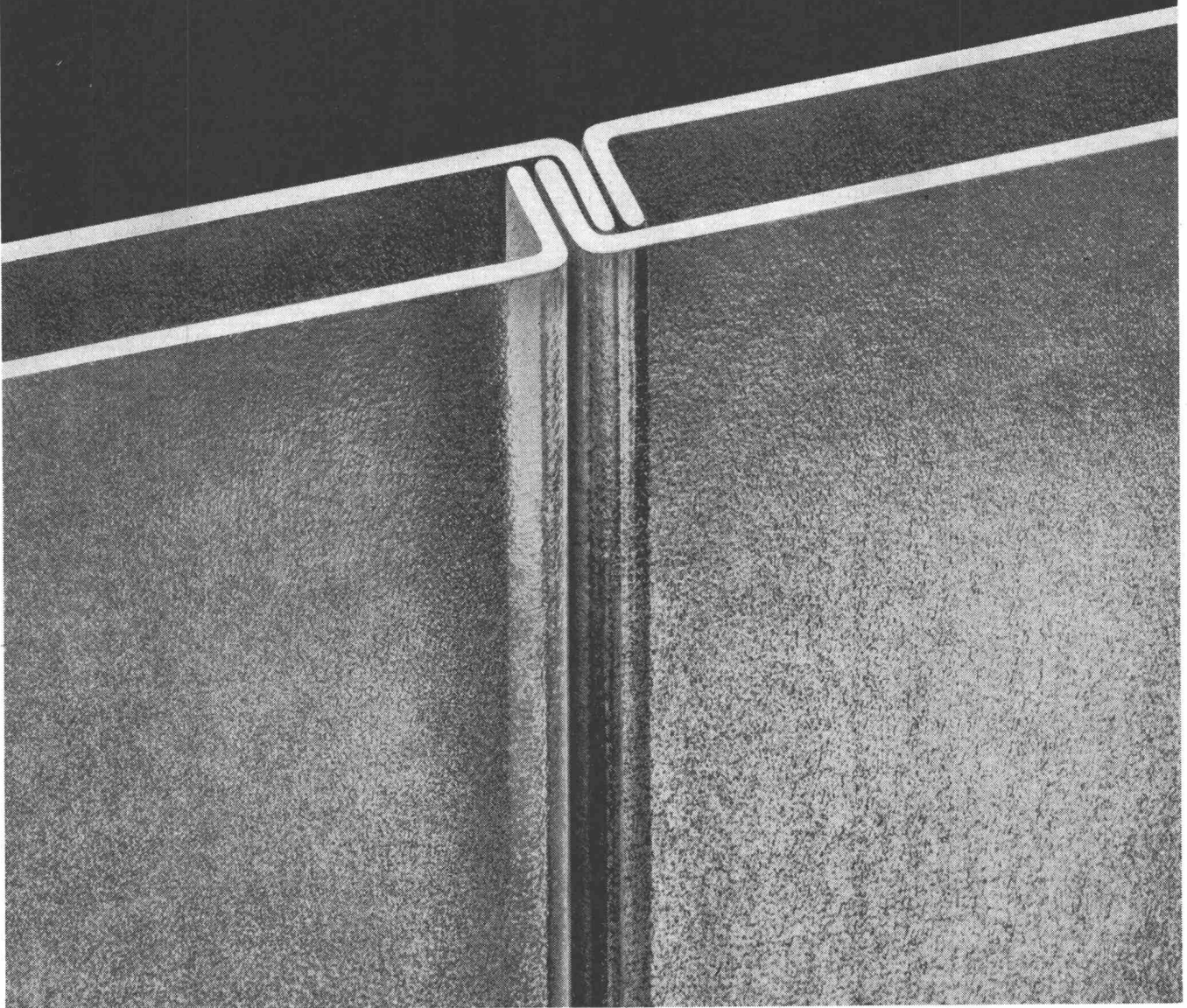
Drei faszinierende Probleme aus der Technik der strömenden Medien. Ob Sie Chemikalien pumpen, Gase komprimieren oder Strömendes hemmen wollen - nur eine Lösung ist die beste und wirtschaftlichste. Fördern, Verdichten und Absperrren sind technische Gebiete, die KSB seit Jahrzehnten kennt und beherrscht. In ihren Laboratorien treffen sich umfassende Erfahrung mit den neuesten Erkenntnissen der Forschung und

Wissenschaft. Viele KSB-Erzeugnisse haben neue Wege beschritten und bestes durch noch besseres ersetzt. Deshalb kennt man den Namen KSB in allen namhaften Industriebetrieben auf der ganzen Welt. Pumpen, Kompressoren und Armaturen von KSB finden Sie überall dort, wo es um Fördern, Verdichten und Absperrren geht.

KSB

Verkaufsbureau KSB Zürich AG
Spanweidstrasse 3, 8006 Zürich

PROFILIT- Bauglaswand mit dem eingebauten Luftpolster



**Der Architekt wählt:
die PROFILIT-Bauglaswand mit dem eingebauten
Luftpolster für optimale Wärme- und Schalldämmung**

Durch das zweischalige Verlegen von PROFILIT-Bauglas-Bahnen wird zwischen den gegeneinander gerichteten U-Bahnen ein Luftpolster geschaffen. Die eingeschlossene Luft bewirkt eine ausgezeichnete Wärme- und Schalldämmung.

Die zweischalige Verlegung wird überall dort angewendet, wo besonders gute Dämmwerte und ausserordentlich hohe Belastbarkeit erwünscht sind; sowie dann, wenn Aussen- und Innenseiten der Glaswand glatt und geschlossen sein sollen.

Die Merkmale der PROFILIT-Doppelverglasung:

- Wärmedurchgangszahl $k = 2,39 \text{ kcal/m}^2 \text{ h } ^\circ\text{C}$
- mittlere Schalldämmung 37 db

Diese Angaben gelten für PROFILIT Standardtypen (Schenkelhöhe 41 mm) – bei der Verlegung von Sondertypen (Schenkelhöhe 60 mm) werden noch bessere Werte erzielt.

- Einbauhöhe bis 6,5 m ohne Zwischenkonstruktionen
- gleichartige, homogene Flächen auf beiden Seiten
- praktisch keine Kondenswasserbildung

Wir planen für Sie:

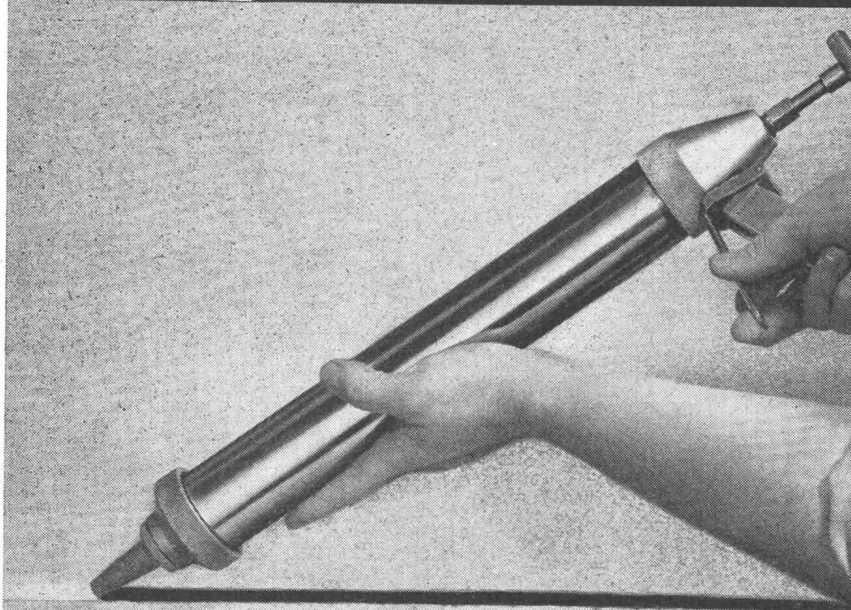
PROFILIT-Berater stehen Ihnen bei allen technischen Fragen, für Planbearbeitungen, Submissionen usw. zur Verfügung.

Verlangen Sie unsere Spezialdokumentation B 2 über alle PROFILIT-Bauglastypen, ihre Verwendung, Bearbeitung und Verlegung.



PROFILIT-Beratungsdienst Willy Waller
Oberallmendstrasse 16 6300 Zug 2
Tel. 042 / 31 25 66

Fugen-Abdichtung



Überall, wo es darauf ankommt, abdichten mit Bostik

Sie kennen die vielseitige Anwendung von Dichtungsmassen – im Bau und Fertigbau, im Glasbau, in der Industrie – und stellen hohe Ansprüche in Ihrer Praxis.

Bostik-Dichtungsmassen gibt es als Ein- und Zwei-Komponenten-Material. Ungeformt, profiliert und als Spritzdichtung. Auf der Basis von Silikon, Thiokol und Polyisobutylen – geschaffen

für die Anforderungen der Praxis.

Für ausserordentliche Probleme rufen Sie

**051
621911**

Verlangen Sie den Bostik-Beratungsdienst. Wir kennen Lösungen für fast alle Klebe- und Dichtungsprobleme... auch für Ihr spezielles.

Bostik-Vulkseal 3103

Zwei-Komponenten-Versiegelungsmassen auf Thiokol-Basis.

Bostik-Neoseal 3109

Weichgummielastisch abbindendes Zwei-Komponenten-Versiegelungsmaterial

GE-Silikon 3020

Ein-Komponenten-Dichtungsmasse auf Silikonkautschuk-Basis. Standardfarben: Transparent, Aluminium, Weiss, Schwarz, Grau-beige.

Bostik 3035

Dauerplastische Spritzdichtung.

Bostik AE/EK

Dauerplastisches Abdichtungsmaterial, vorgeformt oder als ungeformte Masse.

Bostik-Neopren-Profile

Abdicht- und Isolierprofile für Elementbau und Industrieverglasung. Sämtliche Profile können nach Zeichnung angefertigt werden.

Bostik 2050

Paste zur Nahtabdichtung von Gehrungen und Stössen.

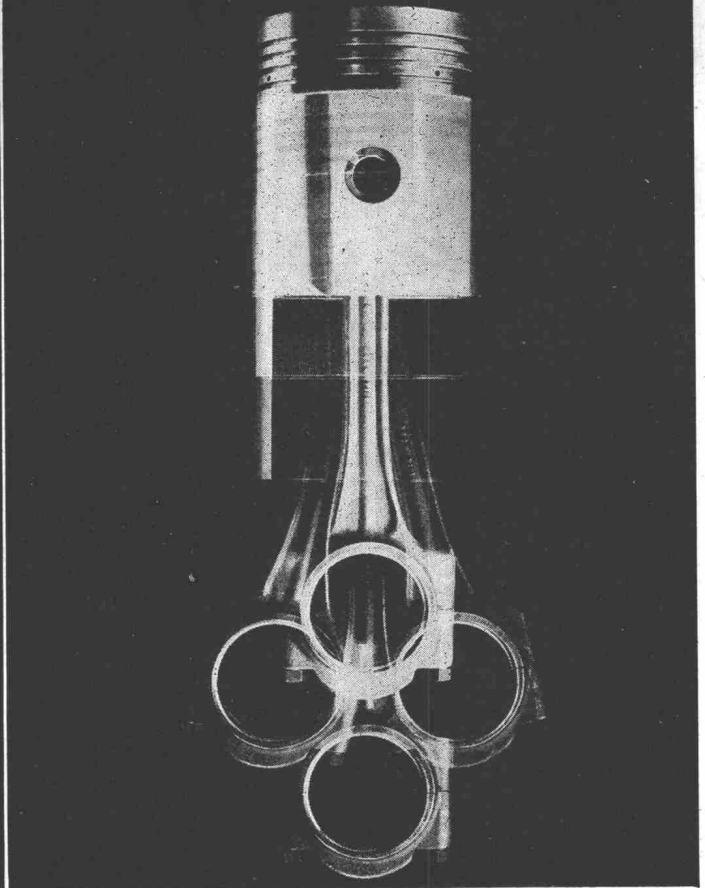
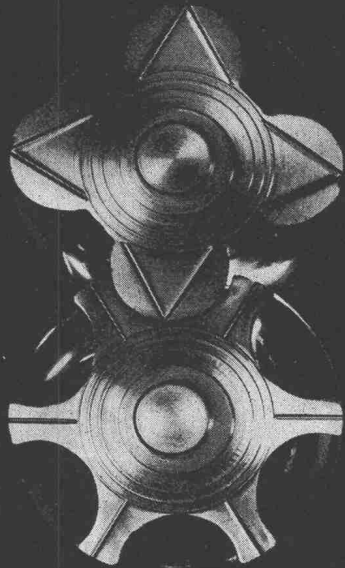
Durch Forschung vorn
Bostik[®]
USM

Verarbeitung

Bostik-Produkte lassen sich ohne Schwierigkeiten durch Ihr eigenes Personal verarbeiten. Umfangreiche Arbeiten werden jedoch meist vorteilhafter durch besonders ausgebildete Spezialisten vorgenommen.

Wir nennen Ihnen gerne Adressen der autorisierten Bostik-Verarbeiterfirmen.

Atlas Copco



**ATLAS COPCO
hat als erste auf
der ganzen Welt
fahrbare Schrauben-
kompressoren
gebaut . . .**

**und verwendet trotzdem
immer noch dieses
System!**

Es ist Ihr Interesse, ein Maximum an Druckluft mit einem Minimum an Kosten zu erhalten. Bei Leistungen von 1-10 m³ drehen Kolbenkompressoren bei erhöhter Geschwindigkeit und erzeugen mehr Luft, bei kleinerem Kraftbedarf. Sie sind leichter, kleiner und ihr Unterhalt erfordert keine Spezialisten. Die zweistufigen Kolbenkompressoren sind im täglichen Gebrauch ebenso wirtschaftlich, wie die Kolbenmotoren, die sie antreiben.

Bei Leistungen über 10 m³ dagegen, sind die Schraubenkompressoren relativ kleiner und leichter. In ihrer Konzeption sind sie sehr leistungsfähig und weisen im Kompressionsraum keine Abnutzung auf, da keine metallische Berührung existiert. Seit 1958 bietet ATLAS COPCO diese Vorteile, wurden doch damals die ersten fahrbaren Schraubenkompressoren auf den Markt gebracht. Gleichzeitig wurde jedoch auch am Kolbenprinzip festgehalten.

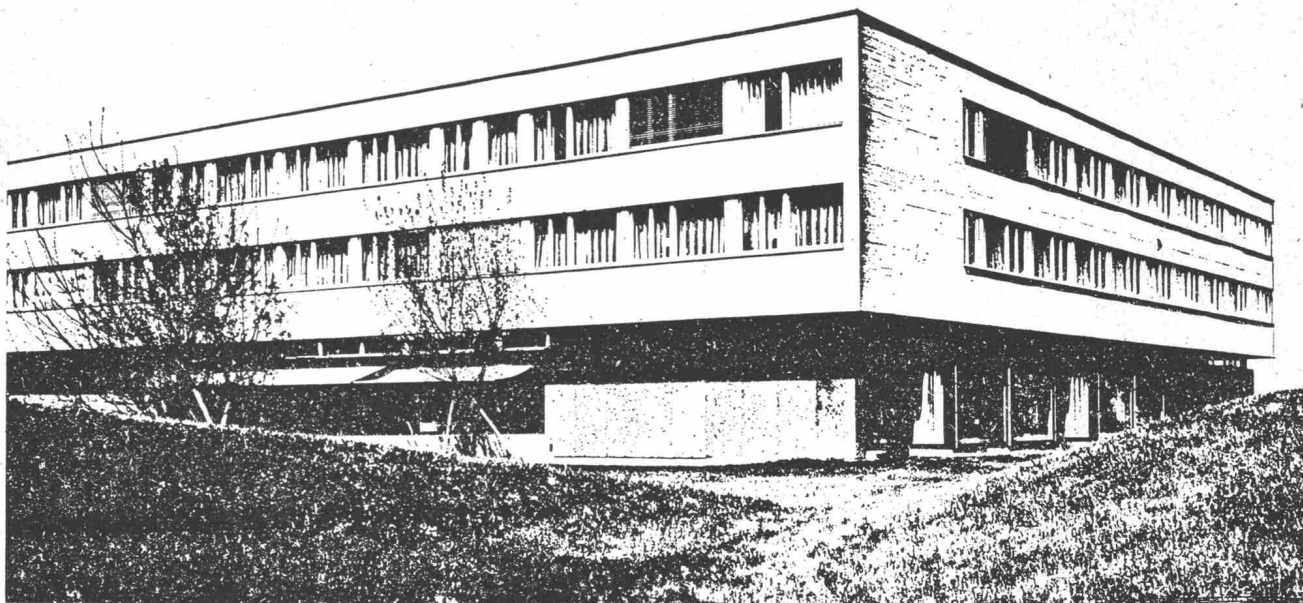
Unsere Spezialisten beraten Sie gerne darüber, welches für Sie die wirtschaftlichste Druckluftquelle ist.

Notz & Co AG. 2501 Biel
Abt. Atlas Copco ☎ 032/255 22

NOTZ



ein Unternehmen im Dienste des Architekten



Flachdach-, Feuchtigkeits- und Grundwasser-
isolierungen sind Vertrauenssache.

Architekten, Bauplaner und Unternehmer wissen das.

Wir verfügen bezüglich Einsatz und Wahl geeigneter
Bedachungs- und Abdichtungsmaterialien über reiche
Erfahrung und Fachkenntnis.

Unterbreiten Sie uns Ihre Probleme!

VERBIA / VERBIAFOL

Qualitätsprodukte erfüllen höchste Ansprüche



Aktiengesellschaft für plastische
Bedachungs- und Abdichtungs-
materialien
Tel. 062 / 5 03 44, Froburgstrasse 15



4600 Olten

~~$$M_{max.} = \frac{(g+p) l^2}{14.3} = \frac{(1 + 0.5) 11.4^2}{14.3} = 15.4 \text{ mto}$$~~

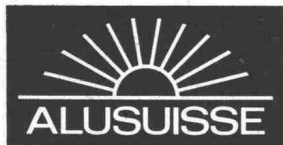
~~$$z_{max.} = \frac{M_{max.}}{W} = \frac{154}{570} = 2.70 \text{ to/cm}^2$$~~

~~$$\underline{z_{vorh.}} = \underline{2.70 \text{ to/cm}^2} \gg \underline{z_{zul.}}$$~~

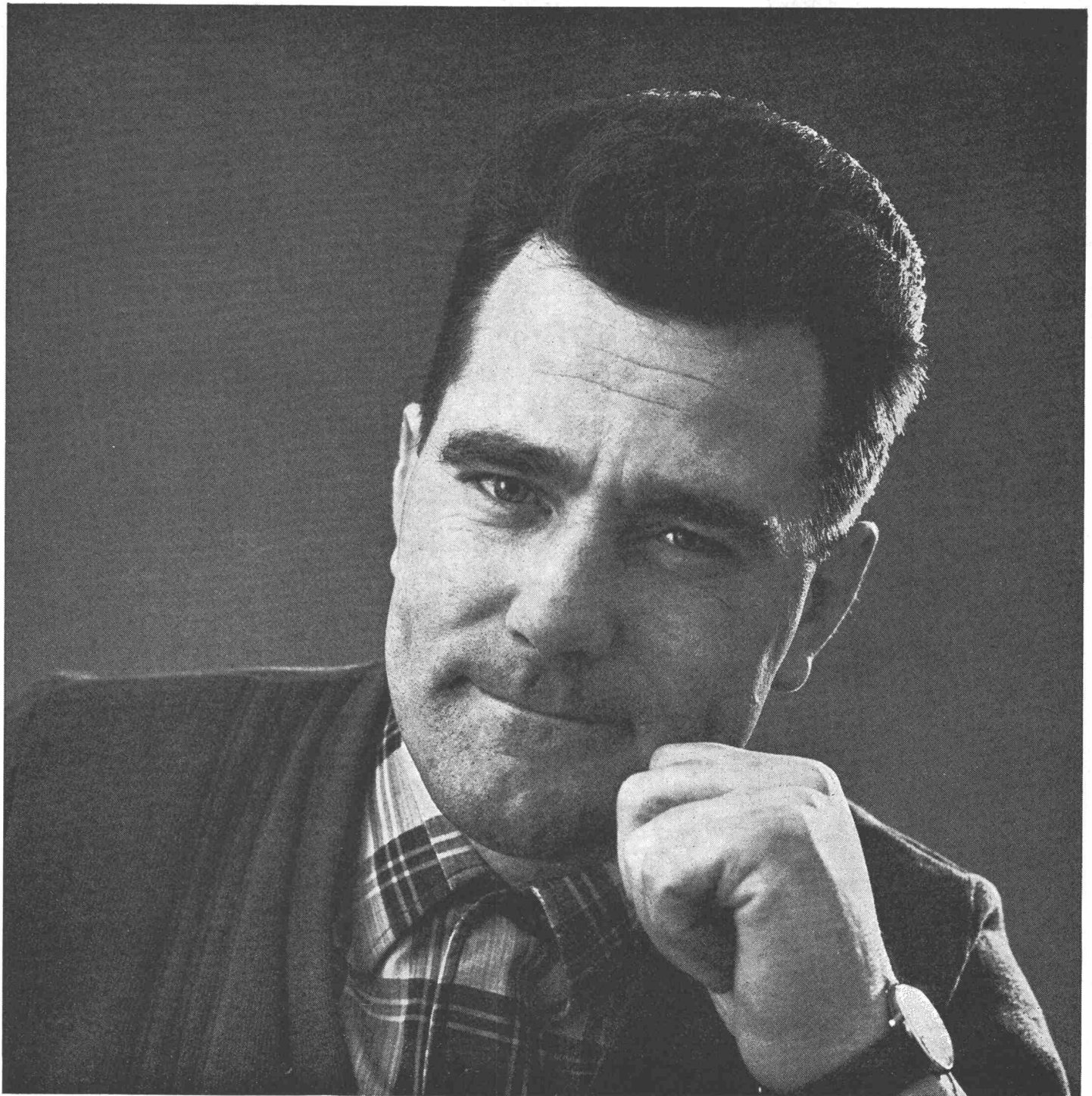
Hier bringt nur Aluminium die Lösung ...

denn das Eigengewicht muss noch mehr reduziert werden.

Alusuisse bietet eine Vielzahl von Konstruktionslegierungen, die bei geringem Gewicht eine hohe Festigkeit aufweisen und zudem leicht verarbeitbar sind. Die Grundlagen der Berechnung und konstruktiven Ausbildung hat die Alusuisse durch jahrzehntelange Forschung erarbeitet. Sie stehen Ihnen zur Verfügung. Arbeiten Sie zu Ihrem Vorteil mit Alusuisse-Material und kostenloser Alusuisse-Beratung.



Schweizerische Aluminium AG Verkaufsabteilung 8048 Zürich Tel. 051/54 80 80



...und wer garantiert mir dafür, daß der Dacheinlauf dicht ist?

Auf eine klare Frage eine klare Antwort: Den dichten Dacheinlauf garantiert der neue Dachgully von Esser, der neu ist, weil verbesserte Abdichtungs-Techniken auch verbesserte Anbindungs-Techniken erfordern. Ein Dachgully also, der technisch noch ausgefeilter, noch sicherer, noch praxisgerechter die Probleme der Dachentwässerung löst.

Was hat sich geändert? Der Gully blieb, aber aus dem Klemmring wurde ein Klemmkragen, und dieser erhält außerdem einen Wickelring. Damit wird die heißvulkanisierte und vorgeformte Anschlußfolie, die wir gleich mitliefern, absolut

rückstausicher in die Dachhaut eingebunden. Eher bricht das ganze Dach zusammen, ehe der Gully undicht wird.

Neu ist jetzt auch der rückstausichere Etagentrichter. Extra entwickelt für denjenigen, der zu dieser technischen Lösung neigt. Oder der neue Spezialgully für Plattendächer mit der flachen Einlaufschüssel. Das sind nur einige Hinweise auf eine Menge Neuheiten. Mehr darüber finden Sie in unserem Gully-Katalog 68. (Sie wissen ja - Postkarte genügt, und der Katalog gehört Ihnen.)

Mit Esser lösen Sie Entwässerungsprobleme auf dem Flachdach zeitgerecht und

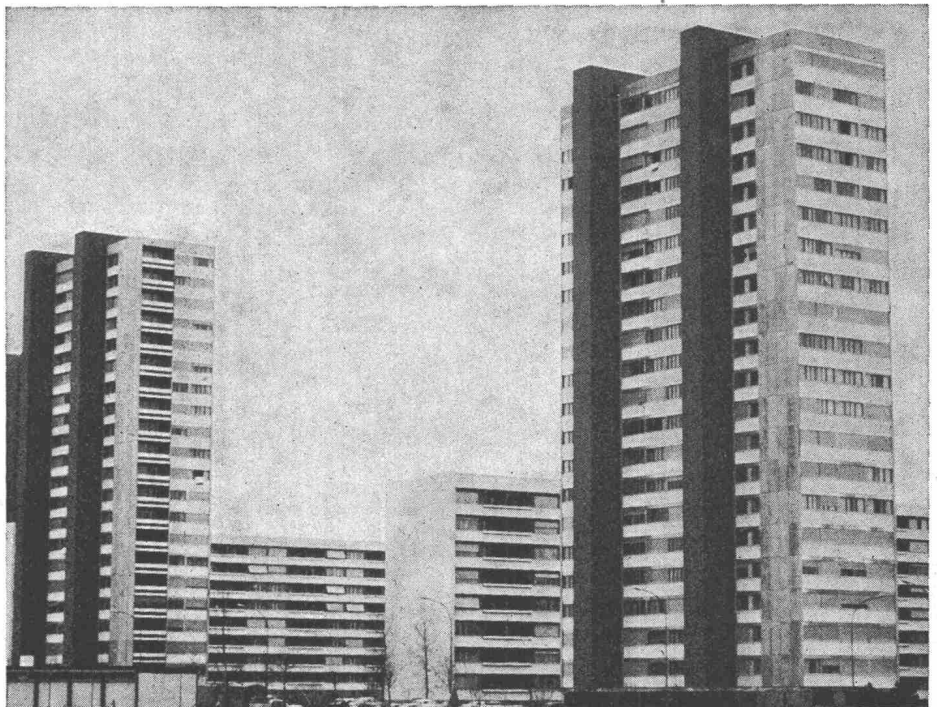
zuverlässig. Wie könnten wir sonst 10 Jahre Garantie geben.

**Esser weiß,
was die Praxis verlangt.**

bauplan

Ulrich O. Hartmann
Kunststoffverarbeitung, Bauelemente
8020 Fehraltorf ZH, Russikerstrasse
Telefon 051 / 97 73 49

Dichtungsmassen müssen sich anpassen



Im modernen Hochbau sind bei der Herstellung der verwendeten Wandelemente Maßtoleranzen meist unvermeidlich. Hinzu kommen weitere Verformungen durch Transport und Installation. Diese Abweichungen müssen von einem Dichtungsmaterial ausgeglichen werden. Außerdem muß dieses Dichtungsmaterial die Eigenbewegungen der Fassadenwand – verursacht durch Temperaturwechsel und Winddruck – auffangen.

Dichtungsmassen auf Basis des flüssigen Polysulfidkautschuks **THIOKOL LP** besitzen diese Anpassungsfähigkeit. Sie werden mit Spritzpistolen verarbeitet. Das geht schnell und bequem. Die Dichtungsmasse kann an Ort und Stelle nach Maß aufgetragen werden. Fugenabdichtungen mit diesem Material sind dauerelastisch und widerstehen allen Witterungseinflüssen. Sie weichen bei Hitze nicht auf und werden selbst bei großer Kälte nicht brüchig. Ein Schrumpfen oder Austrocknen ist ausgeschlossen. Fugenabdichtungen mit Dichtungsmassen auf **THIOKOL LP-Basis** haben jahrzehntelange Lebensdauer und verringern die Instandhaltungskosten für Hochhausfassaden auf ein Minimum.

Die Thiokol GmbH liefert den Rohstoff **Thiokol Liquid Polymer**. Wir weisen gern Weiterverarbeiter nach, die Dichtungsmassen auf **Thiokol LP-Basis** herstellen und übersenden auf Wunsch ausführliches Informationsmaterial. Bitte schreiben Sie uns.



Thiokol
Gesellschaft mbH
Mannheim-Waldhof



Gutschein

Wir interessieren uns für Dichtungsmassen auf Thiokol LP-Basis und bitten um Informationsmaterial sowie Nachweis von Verarbeiterfirmen.

Name:

Anschrift:

Chem. Fabrik Schweizerhall, Postfach 4000 Basel 13 · Tel. 061-43 88 90



Vertreter für die Schweiz: Chem. Fabrik Schweizerhall, Postfach 4000 Basel 13 · Tel. 061-438890



Hauseigentümer! Komplizierte Waschabrechnungen sind heute nicht mehr rationell.

Rationell hingegen ist der Waschvollautomat Schulthess-Electronic 64 mit Münzzählung. Mit ihm sind Sie nicht nebenamtlich noch Waschabrechner, viele Stunden jeden Monat. Weil jede Mieterin ihr Waschprogramm mit einer Münze wählt und zugleich bezahlt. Sempel.

Einfach. Schnell. Die Waschabrechnung ist fertig. Mit der Electronic 64 von Schulthess brauchen Sie sich um nichts zu kümmern. Dieser Waschvollautomat ist unverwüstlich und narrensicher... und — im wahrsten Sinne des Wortes rationell.

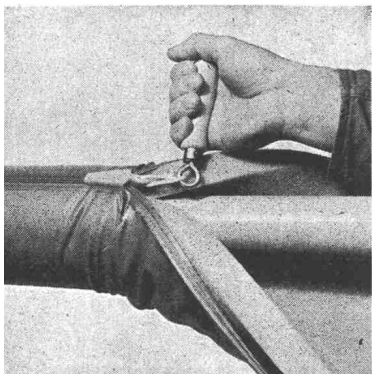
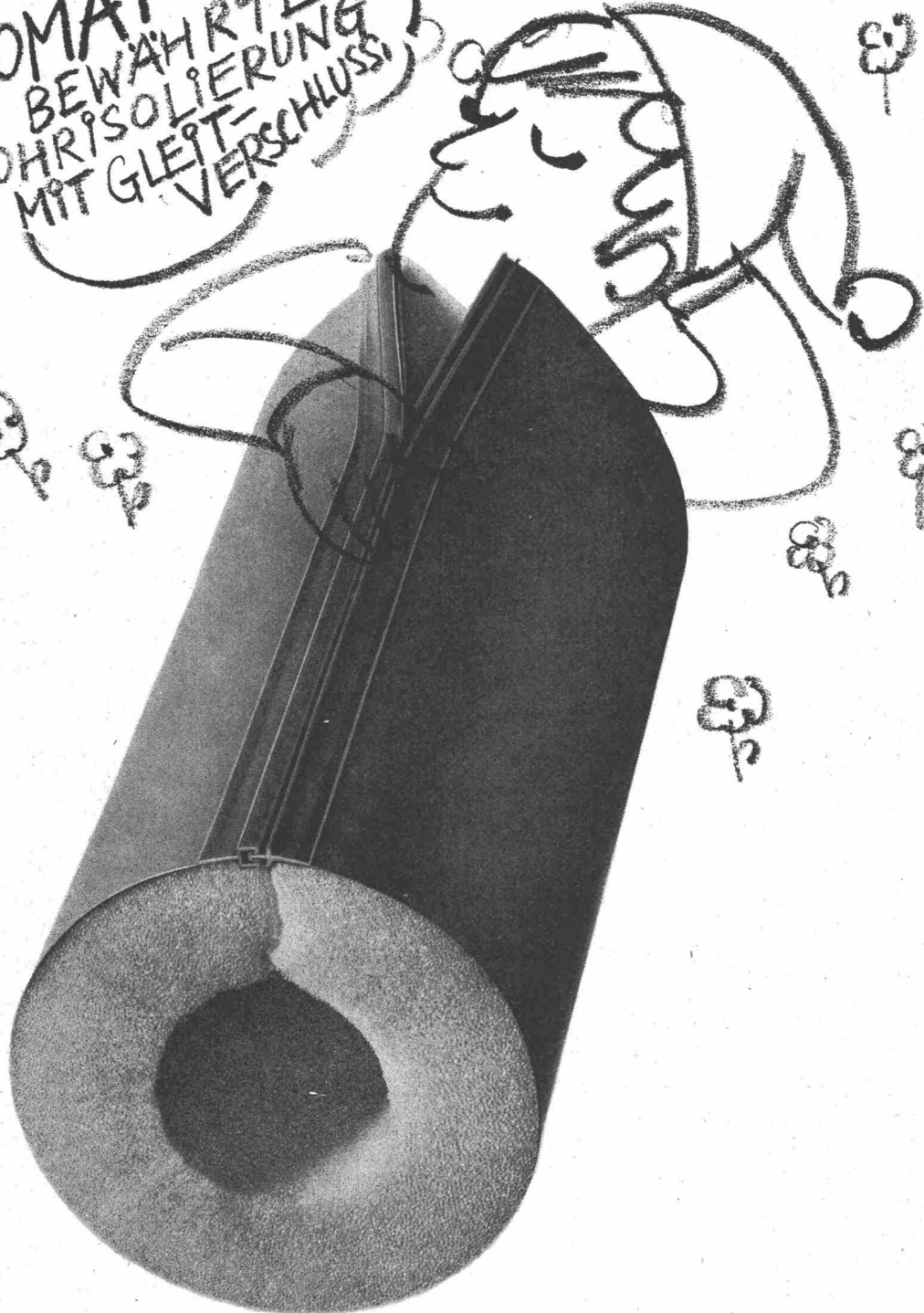
Schulthess-Electronic 64: Programme durch Münzeinwurf automatisch wählbar. Münzzählung mit Münzkassette. Hochleistungswaschvollautomat für Wohnsiedlungen, Mehrfamilienhäuser und Waschalons. Jetzt auch als Waschextraktor mit hoher Schwingdrehzahl lieferbar.

Schulthess Automaten finden Sie bei Schulthess in Zürich, Bern, Chur, St. Gallen, Genf, Lausanne, Neuenburg, Lugano und bei Sanitär Kuhn, Basel, sowie in allen Elektro- und Installationsgeschäften mit diesem Zeichen.

Maschinenfabrik Ad. Schulthess & Co. AG, Zürich
SCHULTHESS



NEIN KEIN
SCHLAFSACK...
ISOMAT
DIE BEWÄHRTE
ROHRISOLIERUNG
MIT GLEIT-
VERSCHLUSS!



ISOMAT, die erste schweizerische Kunststoff-Rohrisolierung für Heizungs- und Sanitärleitungen, ist seit über 10 Jahren und in Millionen von Metern bewährt. Der Gleitverschluß erlaubt eine rasche und saubere Trockenmontage. Der robuste PVC-Mantel präsentiert vorzüglich und benötigt weder Farbanstrich noch Unterhalt. ISOMAT ist dank optimalem Isolierwert unerreicht wirtschaftlich.

Schneider+Co. AG, Isolierungen und Industriebedarf
8401 Winterthur, Scheideggstraße 2, Telefon 052 29 13 21

Schneider+Co

Ich bitte um:

- Ihren neuen Prospekt
- Prospekt und Preisliste
- Vertreterbesuch nach telefonischer Anmeldung

Name: _____

Firma: _____

Adresse: _____



Am kommenden Samstag, 28. September, wird in den Hallen der Schweizer Mustermesse in Basel die Fachmesse für die Holzbearbeitung eröffnet, die bis Sonntag, 6. Oktober dauert. Während im Textteil dieses Heftes einschlägige Aufsätze von Fachleuten erscheinen, wird auf den Anzeigenseiten über die an der Messe gezeigten Erzeugnisse und Verfahren in «Standbesprechungen» berichtet (Anzeigenseiten 26 und 28).

Hohe Schule
des
Lichtpausens

Tochterpaus- filme aus Polyester

(Zwischenoriginale)

Der Weg über ein Zwischenoriginal aus Polyester bietet folgende Vorteile:

Die Deckkraft besonders feiner Linien wird durch die bessere Lichtabsorption erhöht.

Tochterpausfilme aus Polyester sind verzugsfrei, masshaltig, reissfest und garantieren hohe Präzision.

Sie lassen sich leicht beschriften, beliebig oft radieren und korrigieren. (Änderungen)

Unbeschränkte Kopiermöglichkeit: Von Tochterpausfilmen aus Polyester können beliebig viele Lichtpausen erstellt werden, ohne dass sie Schaden nehmen.

Aus unserem Spezialprogramm von Lichtpauspapieren:

Weisse Lichtpauspapiere
in verschiedenen Lichtempfindlichkeiten und Gewichten;
in Rollen und Formaten.

Farbige Lichtpauspapiere
in gelb, rosa, grün, blau.

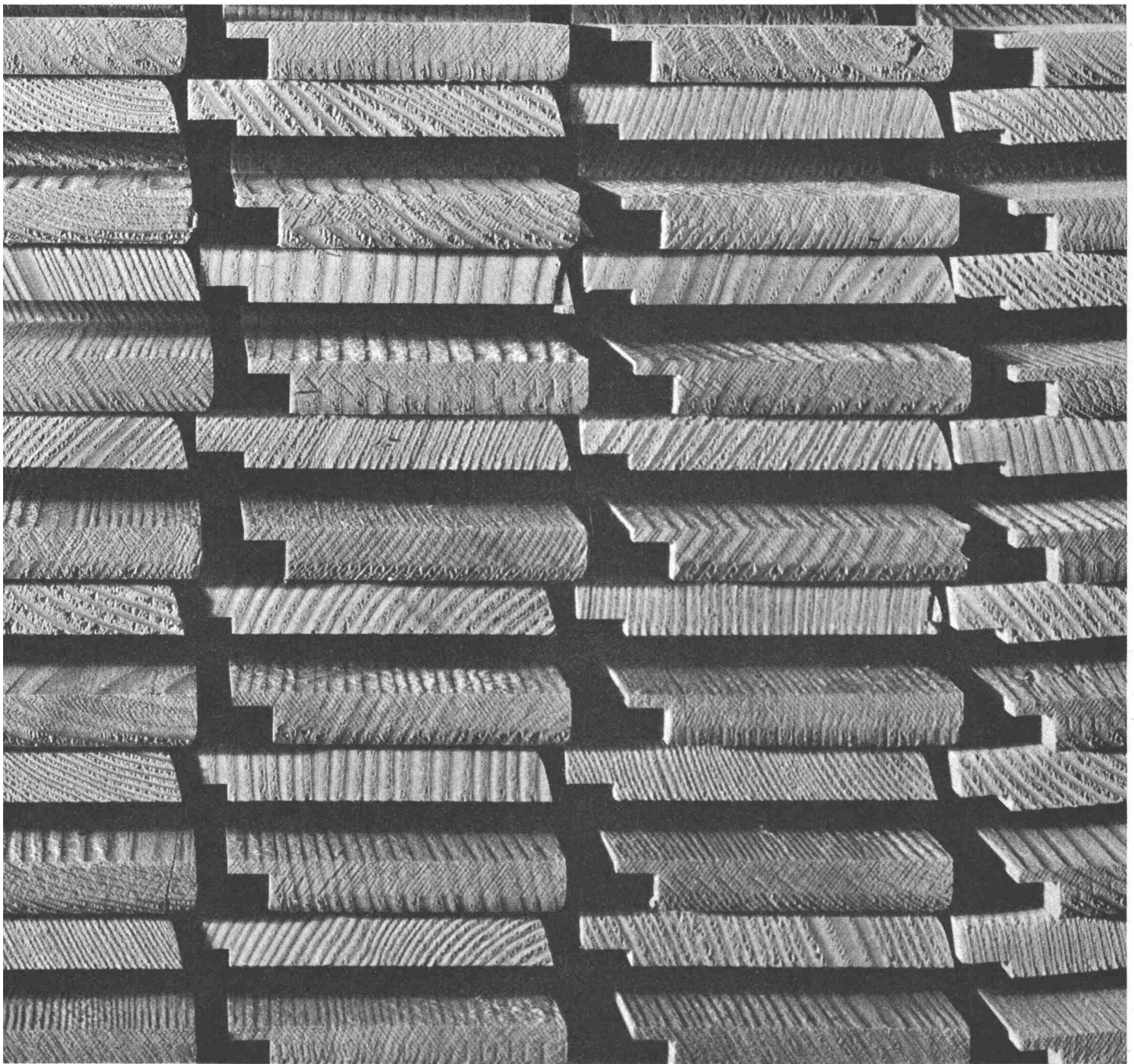
Als Spezialisten auf dem Lichtpassektor verfügen wir über eine grosse Auswahl an Pauspapieren, satiniert und matt, in Rollen und Formaten sowie an modernsten Lichtpausmaschinen und -Automaten für Halbtrocken- und Trockenentwicklung.

Verlangen Sie unsere Dokumentation und Muster. Wir beraten Sie gerne und fachgerecht.

A.MESSERLI
AG
ZÜRICH

Lavaterstrasse 61, 8027 Zürich
Telefon 051 27 12 33

Ob Spanplatten oder Holzkonstruktionen,
Sperrholz oder Sportgeräte,
ob Möbel oder Flugzeuge,
Boote oder Fertighaus-Elemente:



Für Holzverleimungen jeder Art

[®]**Aerodux**

[®]**Aerolite**

[®]**Melocol**

C I B A

Angst & Pfister, 8050 Zürich

Halle 3, Stand 3212

Der Ausstellungsstand von Angst & Pfister steht im Zeichen ihres umfassenden Schlauchprogrammes. Im Rahmen der Holzmesse konzentrieren sich die Angebote vornehmlich auf Absaugschläuche für Späne und Luft, die bei der Installation von Holzbearbeitungsmaschinen unentbehrlich sind. Im Vordergrund des Interesses steht der neuartige Spänetransportschlauch Cordaflex. Er besticht — im Vergleich zu anderen Schläuchen von ähnlichem Aufbau — durch seine Abriebfestigkeit und aussergewöhnliche Flexibilität. Der absolut glatte Durchgang des Cordaflex wird an einem Demonstrationsobjekt augenfällig vorgeführt. Als weitere Schläuche stehen auf dem Ausstellungsprogramm:

CORDAFLEX	Industrie- und Staubsaugerschlauch
FIS Späne	ein Spiralschlauch aus Naturgummi, zum Absaugen von Spänen usw.
FIS Luft	ein Spiralschlauch zum Absaugen von Staub, Sägemehl usw. (leichtere Ausführung)
OHLERFLEX	flexible Rohre zum Belüften und Entlüften sowie zum Absaugen von Sägemehl, Staub, Rauch, Dämpfen, Fasern usw.
UNIFLEX	Spiral-Universalschlauch, geeignet für Spänetransport, Flüssigkeiten usw.
VACUFLEX	hochflexibler Belüftungs- und Entlüftungsschlauch, speziell für Werkzeug- und Holzbearbeitungsmaschinen
GOLDFLEX	ein hochflexibler Mehrzweck-Dampfschlauch mit besonders chemikalienbeständigem Deckblatt. Betriebstemperatur + 180°C
205 MB	ein Dampfstrahl-Reinigungsschlauch für höchste Ansprüche, von aussergewöhnlicher Flexibilität. Betriebstemperatur + 210°C
NORVAST	der preisgünstige Dampfschlauch für Industrie und Gewerbe. Betriebstemperatur + 160°C
ANACONDA	Ganzmetallschlauch aus rostfreiem Stahl, für höchste Ansprüche. Einsatzgebiete: Sperrholzpressen, Spanplattenpressen usw.

Dieses Ausstellungsprogramm wird ergänzt durch Antriebs-elemente (Keil-, Flachriemen und Scheiben usw.), wie sie von APZ seit Jahren im Lieferprogramm geführt werden. Ferner wird auf Förderbänder und Anlagenzubehör hingewiesen.

Dialux AG, 8055 Zürich

Halle 5, Stand 5505

Diese Firma zeigt eine Auswahl der seit Jahren bestens eingeführten Zeichengeräte. Es sind die Laufwagen-Zeichenmaschinen, die sich speziell durch solide Konstruktion auszeichnen. Die Heron-Zeichengeräte besitzen die Vorteile der bewährten Parallelführung und übertreffen in der Genauigkeit der Winkeleinstellung die teuersten Zeichenmaschinen. Diese Geräte können auf einfache Reissbretter oder auf Zeichenpulte montiert werden, ohne dass Teile über die Zeichenfläche hinausragen.

Ergänzend für zeichnerische Arbeiten ist ein Leuchtpult ausgestellt, das sich durch grosse und einfache Zweckmässigkeit ausweist. Architekten finden in einem Diapult eine interessante Neuheit. Mit diesem Pult können zeichnerische Arbeiten wie z. B. Projektierungen nach einem einfachen Diapositiv angefertigt werden. Die Neuheit besteht darin, dass mit zweimaliger Um Spiegelung das Dia von der Innenseite auf die Pultzeichenfläche geworfen wird, wobei durch einfaches Ausziehen der Schublade ein in der Grösse variables Bild bei vollem Tageslicht sichtbar wird.

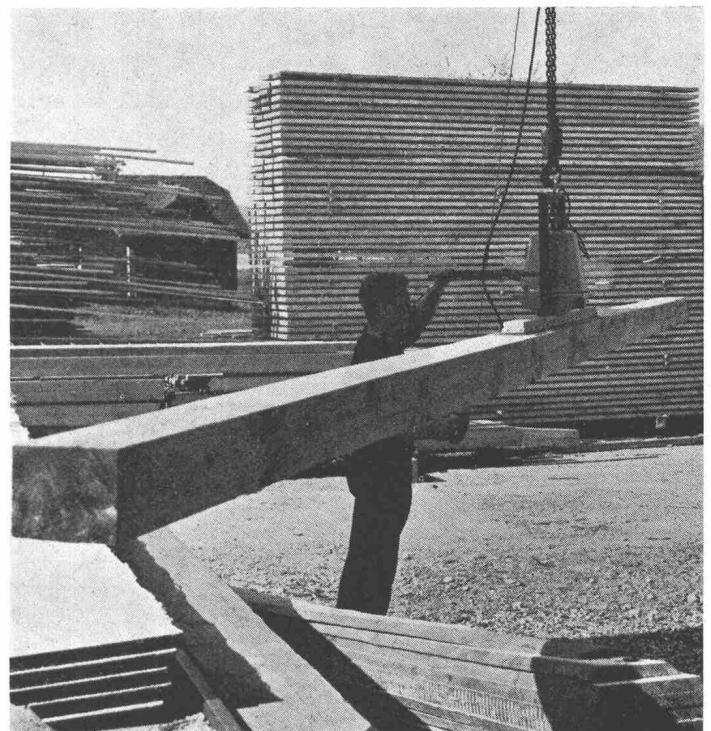
GIS AG, Maschinenfabrik, 6247 Schötz/LU

Halle 7, Stand 7111

Unter dem Motto «Holz anfassen, heben... kein Problem» stellt die Firma GIS AG zahlreiche Modelle des neuen Lasthaftgerätes «Vacugis» aus. Dieses Gerät öffnet neue Wege, insbesondere für die Holzbranche, weil das Vacuum durch einen Motor kontinuierlich erzeugt wird. So können Saugverluste, welche durch die Poren im Holz ganz allgemein auftreten, weitgehend ausgeglichen werden. An der Messe wird ein wirtschaftliches und müheloses Transportieren, Stapeln und Auflegen verschiedener Lastobjekte vorgeführt, z. B. exotische Hölzer, Spanplatten, Balken, Bretter, Möbelstücke usw. Eine Kippvorrichtung ergänzt das Gerät auf wertvolle Weise. Lasten bis rund 500 kg, je nach Beschaffenheit und Grösse, können sicher und schnell gehoben werden. Die Haftfläche

am Vacuumheber kann in Grösse und Form dem Lastobjekt angepasst werden.

Auf dem Bild ist der Vacuumheber in Kombination mit einem GIS-Elektrozug im Einsatz. Dieser Kettenzug, ebenfalls ein Schweizer Fabrikat, eignet sich besonders gut, weil er in Standard-Ausführung mit 24 Volt Schwachstrom gesteuert wird. Ausserdem lässt er eine hohe Einschaltdauer und Schaltheufigkeit zu. Es können aber auch bestehende Hebezüge anderer Fabrikation verwendet werden.



Grüninger AG, Glashandlung, 4600 Olten und 8005 Zürich

Halle 4, Stand 4107

Wie in früheren Jahren ist die Firma Grüninger AG mit einem sehr vielseitigen Sortiment von Produkten vertreten. Die Vielfalt der Fabrikate aus Isolierglas zeigt, welches grosses Anwendungsgebiet dieser Werkstoff bietet. Es sind zum Beispiel reflektierend und absorbierend wirkende Isoliergläser sowie Isoliergläser mit drei und mehr Scheiben zu sehen. Auf einer Tafel werden die vielen Kittprodukte aufgeführt, die heute im Handel erhältlich sind, die aber von Fall zu Fall mit Überlegung und Vorsicht angewendet werden müssen.

Als Spezialität wird das «Lamego»-Lüftungsfenster in anschaulicher Weise gezeigt. Pneumatik und Hydraulik vergrössern das Anwendungsgebiet, besonders für den Industriebau. Die der Firma angestammten Produkte wie Spiegel, Schiebetüren, Gussgläser verschiedenster Art und Farbe verdeutlichen die grosse Auswahl. Zum fachgerechten Verkauf des Glases gehört eine umfassende Kenntnis der Materialien und vor allen Dingen Erfahrung.

Bruno Piatti, Bauelemente, 8305 Dietlikon ZH

Halle 6a, Stand 6610

Vor zwei Jahren hat Piatti an der Holz 66 sein Programm von Acordial-Faltwänden und -türen mit Kunstlederbespannung erstmals den Schreinereien zum Wiederverkauf angeboten. Der Reklameslogan von damals «Zusätzlicher Verdienst und neue Kunden durch den Vertrieb und die Montage von «Acordial» ist nicht im Leeren verhallt. Eine grosse Zahl von Schreinerei-Unternehmungen befasst sich heute mit dem Vertrieb und der Montage dieser Spitzenprodukte. An der diesjährigen Ausstellung wird erstmals die neue Holzfaltwand «Lignacord» vorgestellt. Es handelt sich um ein Bauelement von nie dagewesener Schönheit, das die Zustimmung der interessierten Kreise bereits gefunden hat. Nach sorgfältigem Studium des Marktes und angespornt durch den Erfolg mit Faltwänden, bietet die Firma Piatti nun auch ihr sehr erfolgreiches Programm von Einbauküchen zum Wiederverkauf an. In unkonventioneller Art werden am Stand die verschiedenen Möbeltypen gezeigt, die sich durch eine besonders hohe Qualität in Material und Verarbeitung auszeichnen.

holz 68

In Halle 3 Stand 3404

zeigen wir Ihnen

KUNSTHARZPLATTEN IGAV -Decorite

in 5 Oberflächen-Ausführungen
lieferbar in 7 Formaten, 5 Stärken
und über 100 Farben und Decors

BELEGTE SPANPLATTEN IGAV -Span

Format 130/280 cm, Stärken 8 bis 32 mm
lieferbar in allen Oberflächen, Farben und Decors
von **IGAV** -Decorite

HOLZFASERPLATTEN

Stärken: einseitig kaschiert 2,5 mm und 3,2 mm,
beidseitig kaschiert 5 mm und 6,2 mm
lieferbar in allen Formaten, Farben und Decors
von **IGAV** -Decorite

IGAV bietet aus vollständiger Eigenproduktion
Platten bester Qualität für jeden Anwendungszweck

General-Vertretung:

INTERTECNICA HANDELS AG 9004 ST.GALLEN

Telefon 071 / 23 33 10

Depositäre:

Baubedarf & Holz AG, Biel

Braun & Co. AG, Gossau SG

Glutz-Blotzheim A. AG, Solothurn

Kunststoff- + Platten-AG, Dällikon ZH

Kuratle AG, Laufenburg

Michel & Saugy AG, Bern, Crissier

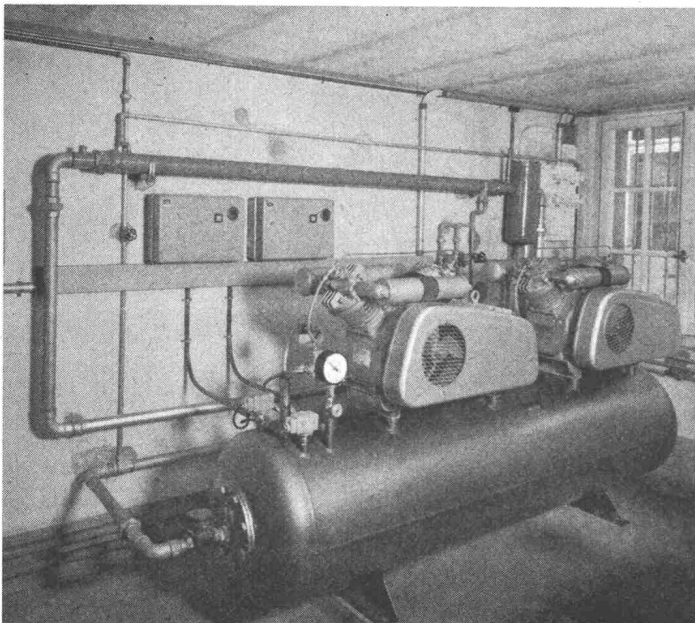
Plattenvertrieb Braga, Bellinzona

Stadlin & Moos AG, Zug

Notz & Co. SA, 2500 Biel

Halle 5, Stand 5408

Als Generalvertreter der weltbekannten, schwedischen Druckluftfirma *Atlas Copco AB, Stockholm*, zeigen wir an der «Holz 68» eine Reihe von neuen, sowie bereits bestens bewährten Kompressoren, Druckluftwerkzeugen, Farbspritzgeräten und Armaturen. Das Kompressorenprogramm von *Atlas Copco* umfasst kesselmontierte Kleinkompressoren der Serien FE, KE und KT, mit Antriebsleistungen von 0,5 bis 10 PS. Von den stationären Maschinen möchten wir vor allem auf die für Dauerbetrieb konstruierten Typen der Serie BT, mit Liefermengen von 3 bis 8 m³/min, hinweisen. Das Werkzeugprogramm ist erweitert worden mit einer Serie neuer Schlagschrauber Typ LMS. Die bewährten, formvollendeten Bohrmaschinen, LBB 22 und LBB 33, mit verschiedenen Drehzahlen; die Ratschenschrauber für Arbeiten an schwer zugänglichen Stellen, sowie die verschiedenen Schraubenziehermodelle mit Rutsch- oder Klauenkupplungen, mit einstellbarem Drehmoment für alle Grössen von Holzschrauben, werden dem Besucher an unserem Stand vorgeführt. Weiter zeigen wir das Farbspritzprogramm von *Atlas Copco*. Es umfasst Farbspritzpistolen aller Grössen, Airlessgeräte, Farbdruckbehälter und Farbförderpumpen. Als Novum gilt die neue Hochdruckspritzpistole Ecco-300 mit pneumatischer Betätigung der Farbnadel. Der Abzug an dieser Pistole ist leichter zu betätigen als bei einer konventionellen Spritzpistole.



Atlas Copco-Kompressoranlage, Typ KE-4M66-2, Leistung 2 × 50 m³/h, Enddruck 7 atü

Pavatex AG, Jenatschstrasse 4, 8027 Zürich

Halle 3, Stand 3402

Den Hauptakzent im neugestalteten Stand der Pavatex AG, Zürich, bildet der Hartplattensektor. Auf Regalen stehen A4-Muster der Hartplattentypen sowie veredelte oder zu Elementen verarbeitete Hartplatten. Vor allem bei der Konstruktion von Böden, Wänden, Decken und Dächern wird anhand von Detailschnitten die zweckmässige und kostensparende Anwendung der verschiedenen Plattentypen zur Schau gestellt. Fotos führen dem Betrachter auf anschauliche Weise zahlreiche Einsatzgebiete der Hart- und Blockplatten vor Augen. Besonders auffallend ist die stützenfreie Akustikdecke aus Pava-roc-Mineralfaserplatten, die den ganzen Stand überdeckt. Sie zeigt in drei Feldern die neuen Dessins «Linea», «Astra» und «Fissura». Diesen auf dem Markt bereits gut eingeführten, unbrennbaren Platten ist auch ein Teil der Ausstellungsfläche gewidmet, wo die verschiedenen Oberflächenstrukturen und die Pava-roc-Abhängesysteme dargestellt sind. Ein weiterer Teil der Ausstellung ist den Isolier- und Akustikplatten reserviert. Auch hier zeigen die Muster von der Vielfalt der Oberflächen und Formate, während die Fotos beweisen, dass mit diesen Platten ästhetisch ansprechende Räume geschaffen werden können. Selbst dem versierten Fachmann geben die gezeigten Anwendungsbeispiele aus der Praxis manche Anregung zur Lösung seiner eigenen Gestaltungs- und Konstruktionsprobleme, so dass jeder Architekt und Handwerker mit Gewinn im Pavatex-Stand verweilen wird.

A. Ruefli AG, 2500 Biel

Halle 7, Stand 7109

Die Holzverarbeitende Branche hat einen erheblichen Bedarf an Installationen und Geräten der Lüftungstechnischen Industrie. Als Spezialfirma befassen wir uns mit allen in dieses Gebiet fallenden Installationen wie Absaugungsanlagen für Späne, Sägemehl und Schleifstaub, Holzrocknungsanlagen, Lüftungsanlagen für Lack-spritz- und Giessräume, Luftheizungsanlagen, Rauchgasentstaubungsanlagen, Lüftungsanlagen für Werkkanten und Küchen. Besonders in den letzten Jahren haben wir uns mit der druck- und turbulenzfreien Silierung von Spänematerial befasst. An der «Holz 68» sind wir mit einigen Einzel-Entstaubungs- und Absauggeräten aus eigener Fabrikation vertreten. Sie werden zweckmässig eingesetzt zur Staubabsaugung von Schleifmaschinen; für weitab von der zentralen Absaugung liegenden Maschinen und selbstverständlich für Betrieb mit kleinem Maschinenpark. Im weitem zeigen wir verschiedene Bauteile für lufttechnische Anlagen wie strömungstechnisch gute Absaughauben und Rohrleitungsteile, einen Hochleistungs-Späne- und Staubzyklon, Zellrad-Schleuse und Trockenkammer-Ventilator. Unser Hauptanlagen bleibt jedoch, Interessenten unsere langjährige Erfahrung in der Erstellung von lufttechnischen Anlagen zur Verfügung zu stellen.

Tuflex AG, 8152 Glattbrugg ZH

Halle 3, Stand 3111

Die Firma bringt neue *Befestigungselemente* auf den Markt. Für die Rahmenbefestigung wurden zwei neue Dübel entwickelt. Der Nylosedübel S-RS in verschiedenen Längen und entsprechenden Schrauben für sichtbare Montage und der Schuppendedübel RDM — eine Weiterentwicklung des Rahmendedübel RD — für unsichtbare Rahmenbefestigung. Aus Stahl gefertigt sind die Mauerschraube MR, die Schraube F und der Schwerlastdübel SL. Sie sind nur in festen Baustoffen, wie Beton, verwendbar. Die Montage ist einfach, schnell und zuverlässig. Trotz kleinen Bohrloch-Durchmessern sind die Haltewerte sehr hoch. Für Hohlwände und Hohldecken ist nun der bekannte Tuflex Nylon-Anker auch für Holzschrauben H 3 geschaffen worden. Ein sehr reichhaltiges, erprobtes Programm von Befestigungselementen für Fassade und Dach ist an Modellen leicht verständlich und interessant dargestellt. Als Anwendungsbeispiele für die Tuflex Nylon-Dübel wird die Montage der neuentwickelten HESCO-Jalousiebeschläge gezeigt. Die neue BAIER Schlagbohrmaschine Combi 72 mit Zweiganggetriebe und robustem 500-Watt-Motor hat das Maschinenprogramm neuerdings erweitert. Das gezeigte Steinbohrer-Sortiment ist sehr reichhaltig und erstreckt sich von 3 bis 90 mm ϕ . Nebst verschiedenen Kabelrollen zeigt die Tuflex AG die Jelde-Arbeitsplatzleuchte, deren drahtlose Gelenke störungs- und wartungsfrei sind.

Ventilator AG, 8712 Stäfa

Halle 7, Stand 7303

Zahlreiche Darstellungen orientieren den Holzfachmann über die verschiedenen Entstaubungssysteme. Drei der wichtigsten Geräte, welche in diesen Systemen eingesetzt werden, sind ausgestellt: das Klein-Entstaubungsgerät, das Turmfilter, der Staub-Nassabscheider.

Das *Klein-Entstaubungsgerät* ist eine neue, kompakt gebaute Einheit, bestehend aus Zyklonabscheider, Gewebefilter und Normal-Container. Es ist besonders geeignet für Kleinbetriebe und Betriebe mit geringem Späne- und Staubanfall, sowie für die Erweiterung bestehender Anlagen. Das Klein-Entstaubungsgerät zeichnet sich aus durch arbeitssparende Bedienung (grosser Sammelbehälter) und Feuersicherheit. Sechs Gerätegrössen. Filterteil offen und ummantelt erhältlich. Zum Abscheiden grösserer Späne- und Staubmengen wird das *Turmfilter* verwendet. Im Turmfilter sind ein Vorabscheider und ein Gewebefilter enthalten. Der Filterteil wird für die Aufstellung im Freien durch einen Stahlblechmantel geschützt. Vorzüge des Turmfilters: staubfreier Betrieb, Rückluft möglich, wenig Wartung, keine baulichen Arbeiten. Der *Staub-Nassabscheider* wird dort eingesetzt, wo Zyklone und Gewebefilter nicht geeignet sind, zum Beispiel für die Abscheidung von Lackstaub oder anderen leicht brennbaren und explosiven Stäuben. Hoher Entstaubungsgrad, wirtschaftlich, kompakt, feuer- und explosionsicher.

Wirtschaftliches Wissen

wird auch bei der Durchsicht des Anzeigenteils erworben.

Aufrichtig: bis hierher geht's ohne Homoplax



*Homoplax
leicht zu verarbeiten –
schwer wegzudenken aus:*

*Dachverschalungen
Zwischenwänden
Unterlagsböden
Deckenverkleidungen
Wandverkleidungen
Zimmertüren
Brandschutztüren
Einbaukästen
Küchenausbau
Möbelfabrikation*



*Spanplattenwerk Fideris AG
7299 Fideris-Station
Tel. 081 / 54 14 63*

*Aber dann
wenn aus dem kalten
Gerippe aus Stein und Stahl
ein warmes, wohnliches Haus
werden soll;*

*wenn die Wohnlichkeit gegen
jedes Zuviel an Kälte, Wärme,
Schall und Feuchtigkeit wirksam
und sorgsam geschützt werden
muss;*

*dann geht's nicht mehr ohne die
Bündner Spanholzplatte
Homoplax.*

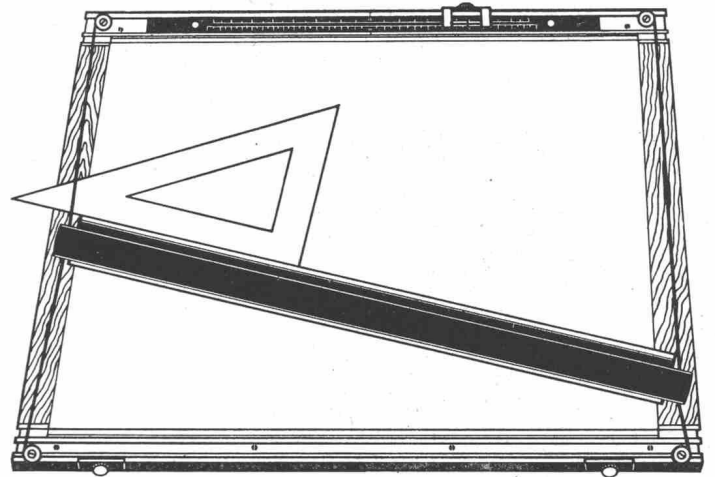
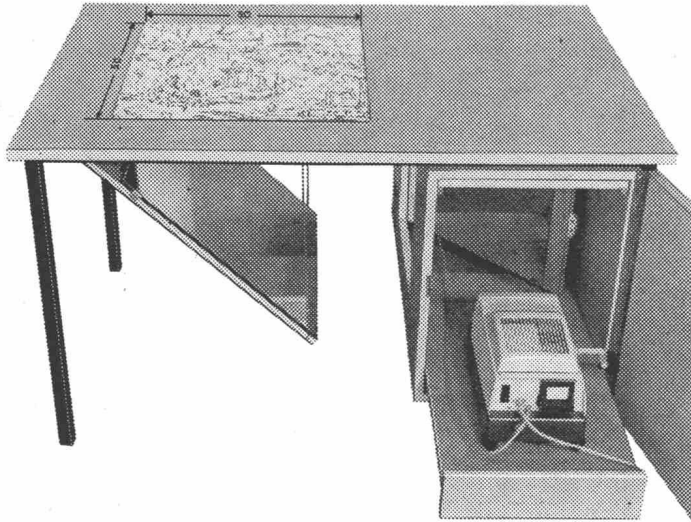
*Homoplax ist weit mehr als eine
der bekanntesten, beliebtesten
Holzspanplatten. In der Ent-
wicklung dieses grossflächigen
Baustoffes spiegelt sich die
Geschichte einer Art «hölzerner
Revolution», die Ihr Leben, unser
Leben und das Leben von
Millionen in den letzten Jahr-
zehnten lautlos aber merklich
verändert hat. Das ist keine leere
Behauptung. Denn unsere stei-
genden Produktionszahlen
sprechen eine deutliche Sprache:
Heute lebt man in und mit Homo-
plax. Und wir haben noch nie
jemanden angetroffen, der darob
(oder darin) unglücklich gewesen
wäre. Selbst wenn er nicht einmal
ahnte, dass in seiner Türe, in
seiner Wand, in seinem Schrank,
in seinen Möbeln ein Kern aus
Homoplax steckt. Unser Produkt
ist selten sichtbar – aber es darf
sich sehen lassen!*

Holz 68

Halle 5 Stand 5505

Willkommen an unserem Stand!

Für den Architekten demonstrieren wir gerne das seit Jahren best eingeführte HERON-Zeichengerät



sowie das meistverkaufte Leuchtpult und als Neuheit das Dia-Pult.

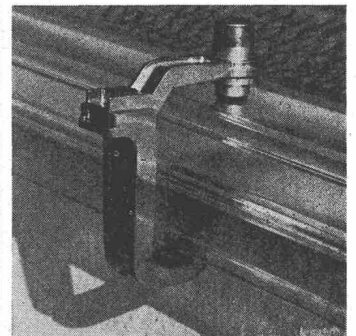
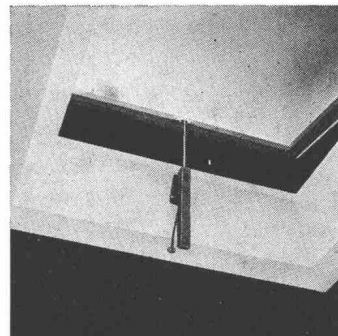
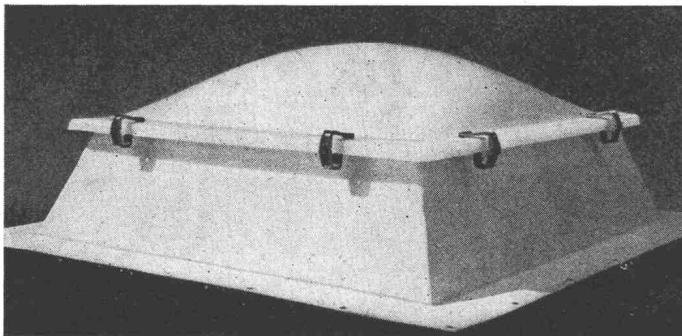
DIALUX AG

Friesenbergstrasse 110, 8055 Zürich
Telefon 051 / 33 72 00

CUPOLUX

euRODOME

+ euROBASE



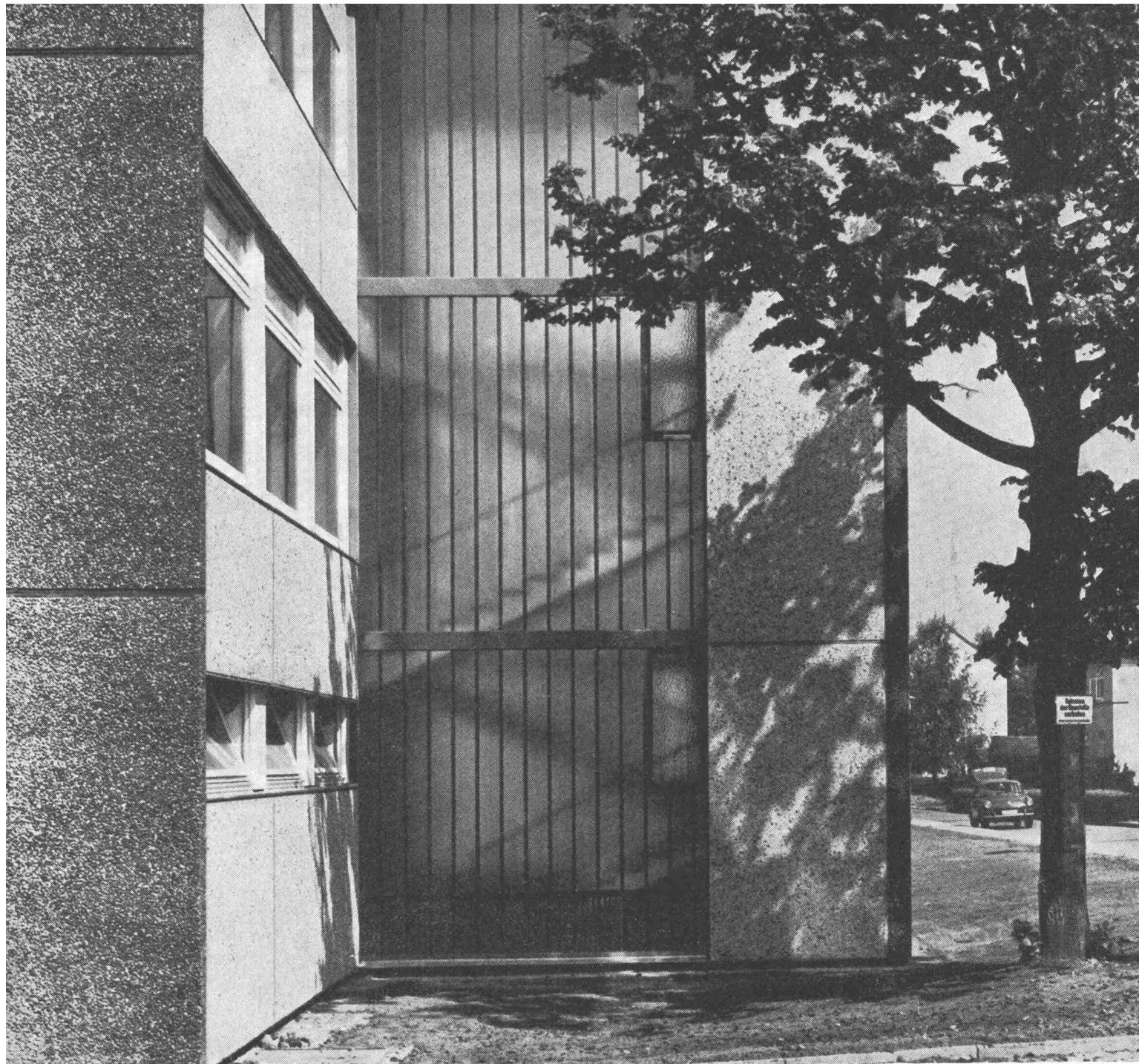
Als Konstruktionsfirma mit Oberlicht-Erfahrung seit 1907 haben wir bereits 1963 zu Cupolux und eurodome zeitsparende, vorgefertigte eurobase-Zargenrahmen entwickelt. Unsere Lichtkuppeln, auf Wunsch mit Lüftungsöffner, Dachausstieg und individuellem Bedienungszubehör lieferbar, lassen sich aber ebenso gut auf jeden bauseits erstellten Aufsatzkranz (Beton, Holz, Metall) montieren. Es lohnt sich, uns anzufragen.

Jakob Scherrer Söhne
Allmendstrasse 7
8059 Zürich 2
Tel. 051 / 25 79 80

**anpassungsfähig
bis ins
letzte Detail**



Lichtkuppeln Glasdachwerk
Spenglerei Bleipresswerk



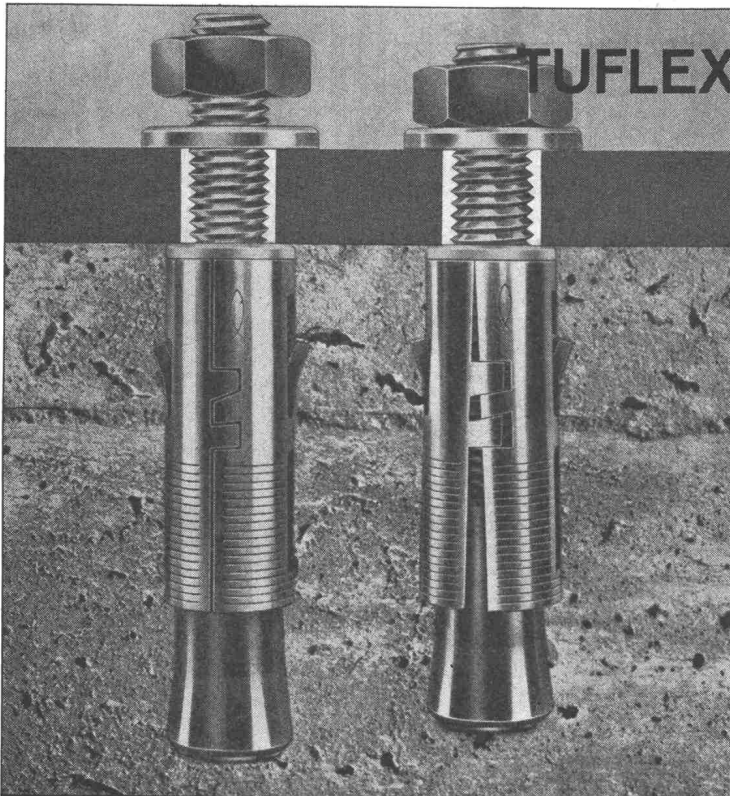
Produkt aus Zweck und Form

Mehr denn je verlangt die moderne Architektur nach neuen Baustoffen, wie sie täglich nach avantgardistischen Formen sucht. In allen Bereichen ist heute die Funktion, das Rationale auch Masstab für das Schöne. Das ist heute die Funktion, das Rationale auch Masstab für das Schöne. Das Eines der ästhetischsten Materialien ist Glas. Unser Zeitalter entdeckte das aufs neue. Kenn ein Architekt daher heute zeitgemässer projektieren als mit gläsernen Bauelementen, mit COPILIT-Profilglas?

Wir werden vertreten durch: Fa. Ther-Ba, Basel, Marschalkenstrasse 55



VOLKSEIGENER AUSSENHANDELSBETRIEB DER DEUTSCHEN DEMOKRATISCHEN REPUBLIK
DDR 108 BERLIN, KRONENSTRASSE 19—19a



TUFLEX Schwerlastdübel SL

aus Stahl verzinkt.
Für feste Baustoffe, wie Beton, etc.
Schalendübel mit zweistufigem Konus
und Doppelsperre
gegen Zug und Drehung.
Für Maschinenschrauben M 5 - M 24.
Trotz geringem Bohrloch \varnothing
sehr hohe Auszugswerte.

Senden Sie mir / uns Ihre technische Schrift
«Handbuch über neuzeitliche Befestigungsele-
mente».

Adresse: Tel.:

Sachbearbeiter:

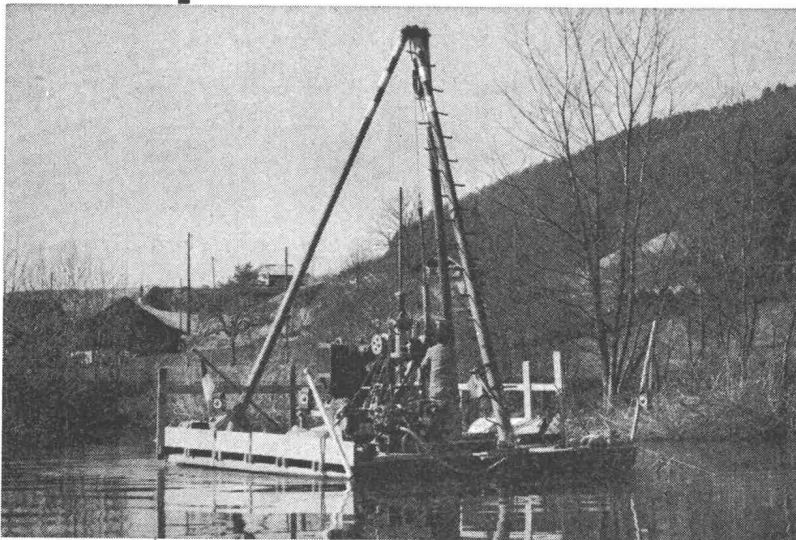
TUFLEX AG

MASCHINEN
WERKZEUGE
DÜBEL

Flughofstrasse 35, 8152 Glattbrugg/ZH \varnothing 051/83 69 66



SONDIERBOHRUNGEN



N 1 Limmatbohrung bei Oetwil

Rotationskernbohrungen
Rammsondierungen
Scherflügelversuche
Ungestörte Bodenproben
Durchlässigkeitsuntersuchungen
Bohrungen für Injektionen
Fels- und Lockergesteins-Anker

Ing. M. Greuter & Cie AG, 8032 Zürich, Tel. 051/329028

Spezialfirma für Gunit, Spritzbeton, Injektionen und Bohrungen