

Zeitschrift: Schweizerische Bauzeitung
Herausgeber: Verlags-AG der akademischen technischen Vereine
Band: 86 (1968)
Heft: 44

Werbung

Nutzungsbedingungen

Die ETH-Bibliothek ist die Anbieterin der digitalisierten Zeitschriften. Sie besitzt keine Urheberrechte an den Zeitschriften und ist nicht verantwortlich für deren Inhalte. Die Rechte liegen in der Regel bei den Herausgebern beziehungsweise den externen Rechteinhabern. [Siehe Rechtliche Hinweise.](#)

Conditions d'utilisation

L'ETH Library est le fournisseur des revues numérisées. Elle ne détient aucun droit d'auteur sur les revues et n'est pas responsable de leur contenu. En règle générale, les droits sont détenus par les éditeurs ou les détenteurs de droits externes. [Voir Informations légales.](#)

Terms of use

The ETH Library is the provider of the digitised journals. It does not own any copyrights to the journals and is not responsible for their content. The rights usually lie with the publishers or the external rights holders. [See Legal notice.](#)

Download PDF: 01.04.2025

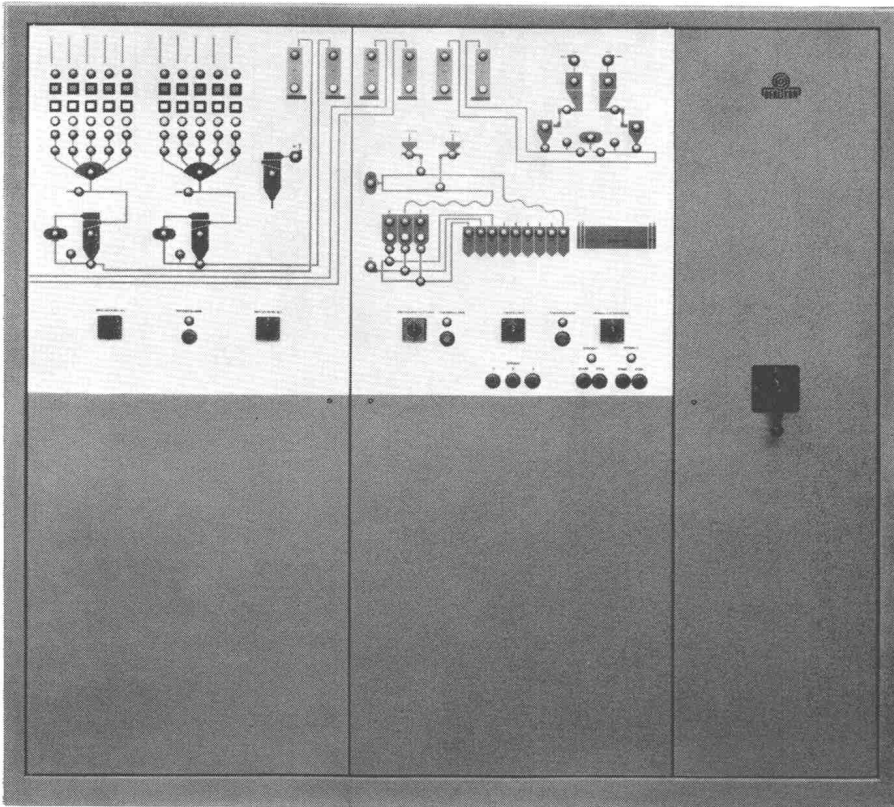
ETH-Bibliothek Zürich, E-Periodica, <https://www.e-periodica.ch>

Revue Polytechnique Suisse
Wochenschrift für
Architektur, Bauingenieur-
wesen und Maschinentechnik
Gegründet 1883
von Ing. August Waldner
Herausgegeben von der
Verlags-AG der akademischen
technischen Vereine, Zürich



Dosier- und Mischprozesse

vollautomatisch gesteuert mit oder ohne Lochkarten für z. B.
Beton- und Kieswerke, Kunststoff-,
Nahrungsmittel- und Papierfabriken,
Giessereien



36-30

ferner liefern wir quarzstabilisierte Niveau-Anzeiger, pneumatische Förderrinnen, Kleinsilogruppen für die automatische Dosierung von Vitaminen und dgl.

**Werkzeugmaschinenfabrik Oerlikon
Bührle & Co., 8050 Zürich**
Abteilung Programmsteuerungen Telefon 051 46 36 10

Inhalt

Das PTT-Betriebsgebäude in Zürich-Enge	773
— Durchbiegungsmessungen der Schlitzwand. Von <i>G. Amberg</i>	773*
— Ausführung der Schlitzwand, der Ankerpfähle und der Filterbrunnen. Von <i>C. Racine</i>	776*
75 Jahre Elektrizitätswerk der Stadt Zürich. Von <i>H. von Schulthess Rechberg</i>	781
Das Autolagerhaus der Emil Frey AG in Safenwil. Von <i>M. Herzog</i>	782*
Lehrgerüstlose Ausführung von Bogenbrücken in Eisenbeton	784*

Umschau

Ein neuer Express-Containerdienst	784
Feuer- und chemikalienbeständige Gitterroste, Schwitzgitter und perforierte Treppenstufen. Das Genfer Battelle-Forschungsinstitut. Geschwindigkeitsrekord auf amerikanischen Schienenwegen. «Abwasserwirtschaft und Klärtechnik». Persönliches, Schweiz. Bauzeitung	785

Nekrologe

E. Nyffenegger	785*
R. Hürlimann	786

Buchbesprechungen

Betontechnische Berichte 1967, von <i>K. Walz</i> . Vollwandträger, von <i>K. Basler</i> . Verankerungspfähle für fliegende Bauten, von <i>M. Kany</i> und <i>H. Becker</i> . Viscosity, by <i>W. Flügge</i> . Die erste Zürcher Schnellbahn, herausgegeben von den <i>SBB</i> Neuerscheinungen	786 787
---	------------

Wettbewerbe

Reformierte Kirche mit Gemeindesaal und Pfarrhaus in Buchthalen SH. Banque Africaine de Développement, Abidjan (Côte d'Ivoire)	787
--	-----

Mitteilungen aus der UIA

Delegierte bei ändern Organisationen. Internat. Wettbewerbe	787
---	-----

Ankündigungen

Bildungsanforderungen in der industriellen Welt. Hochfrequenztagung des SEV «Elektronik in der Medizin»	787
Programm der kommenden Messen in Basel. Arbeitstagung «Design als Wirtschaftsfaktor», Zürich. Reisehochschule Zürich. Colloque «Les cadres juridiques de la coopération scientifique internationale et le problème européen», Nice 1968. Symposium über Kernbrennstoff, Mailand 1968. Deutsche Reaktortagung, Frankfurt a. M. 1969. Deutscher Ingenieurtag 1969. Internationale Konferenz über Wärmeübertragung, Paris 1970. Vortragskalender	788

Verlag und Redaktion

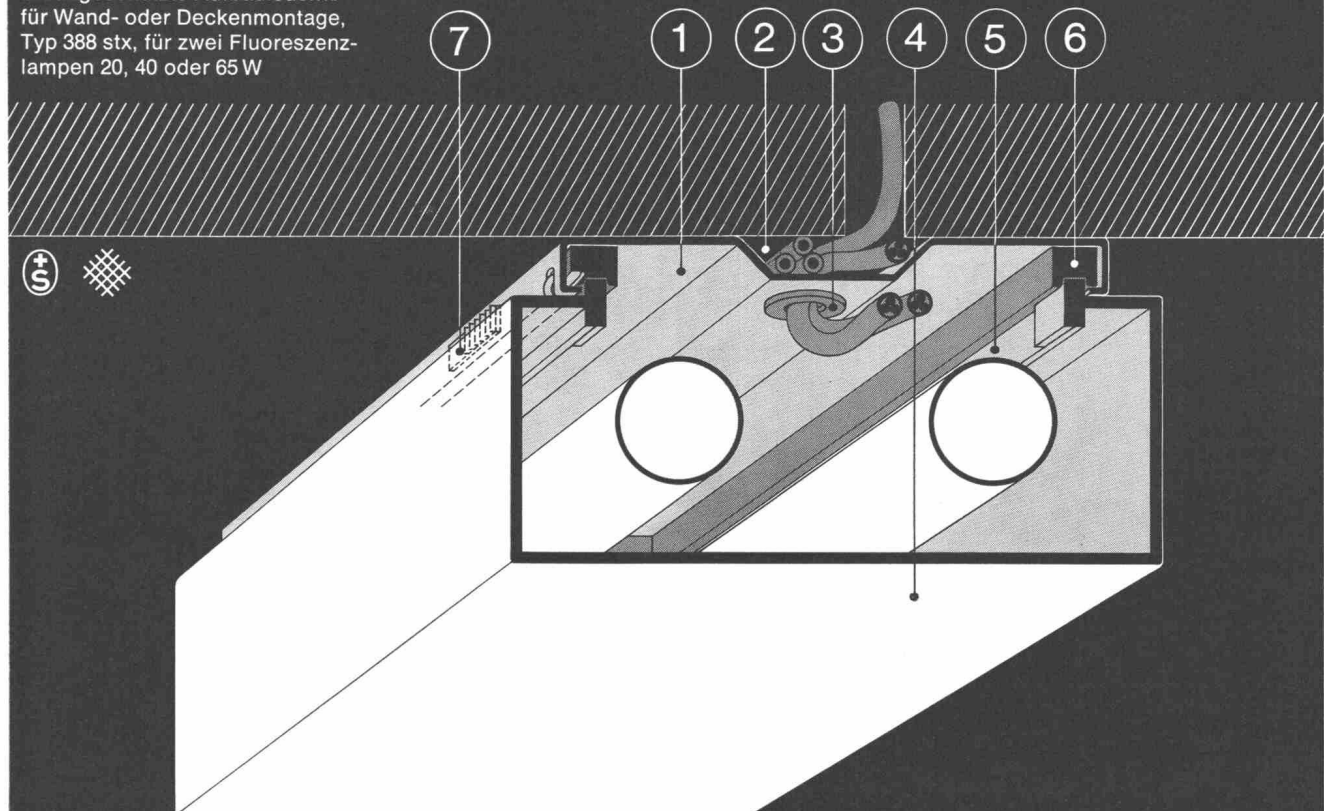
Zürich-Giesshübel, Staffelfstr. 12
Postadresse: Postfach, 8021 Zürich
Tel. 051 / 23 45 07 - 08, Postcheck 80 - 6110

Anzeigenverwaltung

IVA AG für internationale Werbung,
8035 Zürich, Beckenhofstrasse 16,
Tel. (051) 26 97 40, Postcheck 80 - 32735
Filialen in Lausanne und Genf

Druck: Offset + Buchdruck AG

Staubgeschützte Aufbauleuchte
für Wand- oder Deckenmontage,
Typ 388 stx, für zwei Fluoreszenz-
lampen 20, 40 oder 65 W



Stimmt:
diese staubgeschützte
Aufbauleuchte
erhalten Sie auch bei der
Firma X oder Y

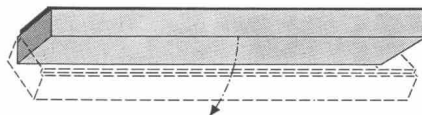


.....**S**timmt aber doch nicht . . .
denn diese «Fluora»-Leuchte hat

- eine Grundplatte ① mit durchgehendem Installationskanal ② und ausbrechbarer Leitungseinführung auf den Stirnseiten (was besonders bei Stranganordnungen die Arbeit erleichtert und Zeit und Montagekosten spart);
- Membrantüllen ③ als staubsichere Kabeldurchführungen;
- eine formschöne . . . und formbeständig gebaute Abdeckung ④ (mit allseitiger Randverstärkung durch einen hochgestellten Steg ⑤), welcher die Leuchte an allen Punkten gleichmässig satt abschliesst, ohne die

grosszügig dimensionierte elastische Dichtung ⑥ stark zu belasten und zu ermüden);

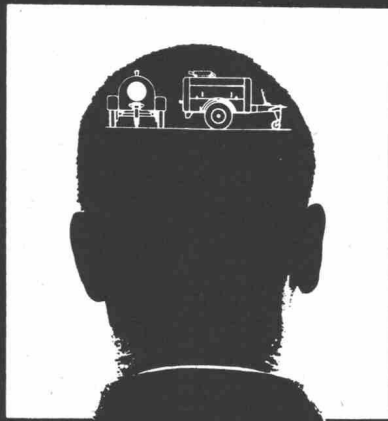
● und dazu sichere, mühelos bedienbare Riegelverschlüsse ⑦, an denen die Abdeckung abgeklappt werden kann;



Apropos Abdeckung: Sie ist aus opalisiertem Acrylglas von durchgehend gleicher Dicke und Festigkeit, nach unserem eigenen Verfahren scharfkantig gebogen (ein Verfahren, das uns erlaubt, Abdeckungen unabhängig von starren Werkzeugen in jeder Form und Grösse herzustellen . . . auch nach Ihren Massangaben).

Noch mehr über Leuchten dieser Bauart, oder über das vielseitige «Fluora»-Leuchtenprogramm ganz allgemein, erfahren Sie aus unserem neuesten, ausführlichen Katalog . . . oder noch besser von unserem lichttechnischen Beratungsdienst. Beides steht unentgeltlich zu Ihrer Verfügung.

Fluora
Spezialfabrik für Fluoreszenzleuchten,
9102 Herisau, Tel. 071/51 23 63



EIN KOPF VOLLER IDEEN

Er gehört unserem Druckluft-Experten. Und der verwettet ihn samt Kragen, daß er die Lösung Ihrer Probleme weiß! Worum's geht? Um Abbau- und Aufbrucharbeiten, Rammen oder Ziehen im Kanal- und Tiefbau, um den Bau von Stahlkonstruktionen, um das Sandstrahlen usw.

Da hat er eine Menge guter Ideen aus Erfahrung – unser Mann. Er weiß, wie er Ihnen helfen kann. Und dazu verfügt er über ein komplettes Programm bewährter und neuer Druckluftgeräte: Kompressoren, fahrbar und ortsfest, Rammhämmer, Pfahlzieher, Ramm- und Zieheinrichtungen, Bohrhämmer,

Ankerbohrwagen, Aufbruch- und Abbauhämmer, Felsbrecher, Schrauber, Bohr- und Schleifmaschinen, Niethämmer und vielseitiges Zubehör – alles aus einer Hand!

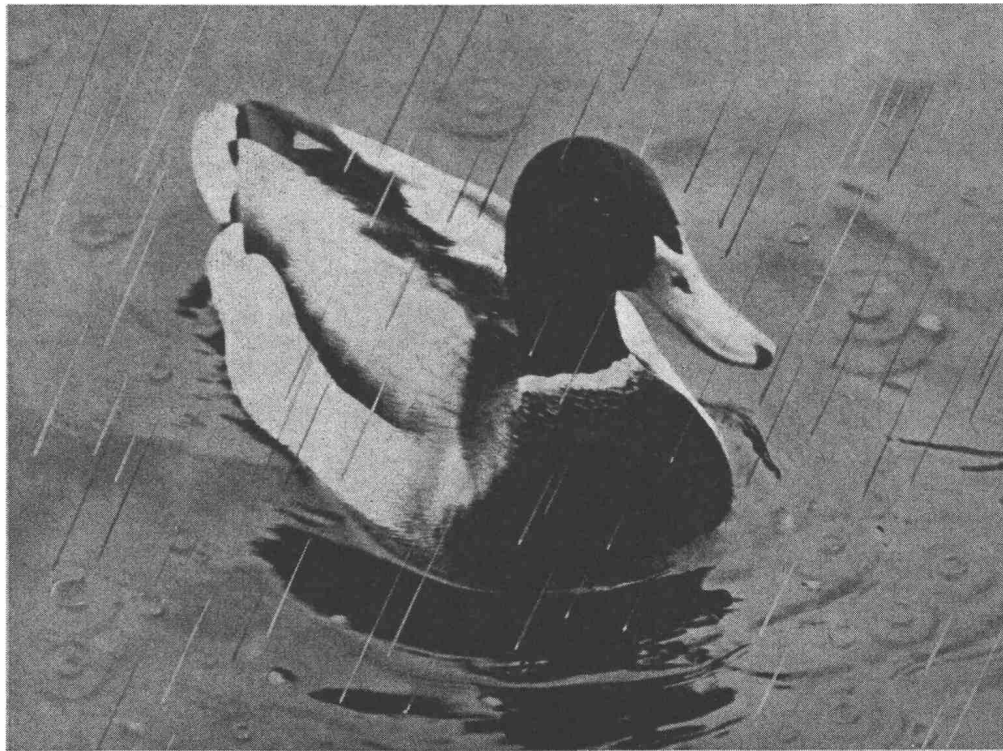
Fragen Sie unseren Druckluft-Experten – er ist Ihr Mann! Anruf oder Postkarte genügt. Beratung kostet nichts.

DEMAG

**Industriemaschinen-
Vertrieb AG
Sektion FMA POKORNY**

8600 Dübendorf-Zürich
Zürichstraße 127/131
Telefon (051) 851635

Der Ententest beweist es Ihnen...



...Roofmate*FR

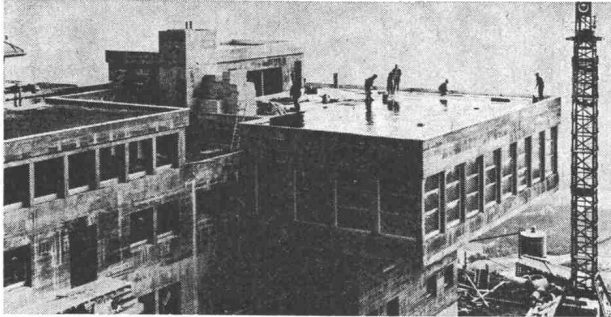
isoliert Dächer dauerhaft.

Denn es nimmt kein Wasser auf.

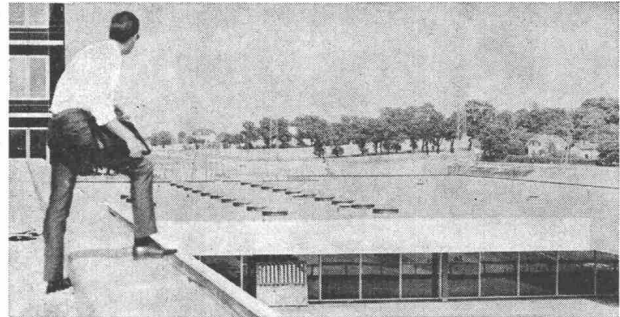
Grosser Trend in Europa zu Roofmate FR - Dachisolation

Bereits Tausende von Architekten und Bauherren verwenden Roofmate* FR als Dachisolation. Kein Wunder: Roofmate isoliert wirklich **dauerhaft**. Wieso? In einem speziellen Extrusionsverfahren entsteht ein Kunststoff-Hartschaum mit vollkommen geschlossenen Zellen und einer hochverdichteten Oberfläche. Das bedeutet: Roofmate ist absolut unempfindlich gegen Wasser von oben und Wasserdampf von

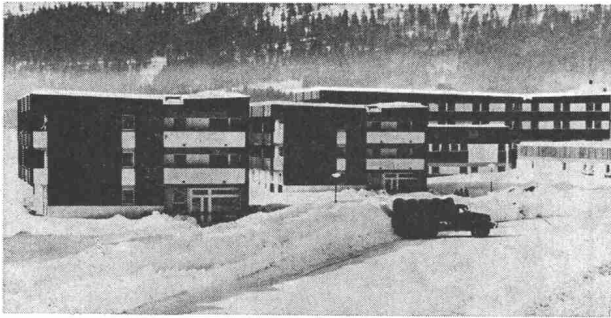
unten. Und es bleibt sein Leben lang massstabil. Es ist unempfindlich gegen normalen Arbeitsbetrieb auf dem Dach während und nach der Verlegung. Dabei ist es ganz einfach zu verarbeiten. Sie sehen: Roofmate senkt Arbeits- und Baukosten. Drastisch. Machen Sie darum den Ententest mit der Roofmate-Ente. Dann wissen Sie alles über Roofmate. Sie brauchen uns nur den Coupon zu schicken.



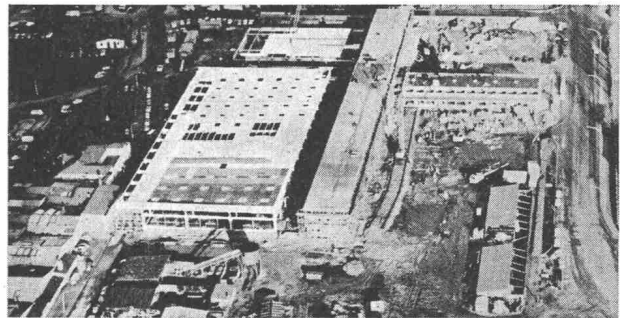
Schweiz — Bergstation Corviglia 2500 m.ü.M. Rauhes Klima: Roofmate wurde zur Dachisolation in der Bergstation Corviglia verwendet. Hier war wesentlich, dass Material verwendet wurde, das den schlimmsten Wetterverhältnissen widersteht.



Schweiz — Flughafen Genf Verhinderung von Wärmedehnung: 10 000 m² Roofmate wurden im neuen Flughafengebäude Genf verlegt, weil es die bei Wärmedehnung auftretenden Spannungen in der Dachterrasse verhindert.



Frankreich — Olympisches Dorf Grenoble Bessere Raumklima-Gestaltung: Roofmate fand im Olympischen Dorf in Grenoble ausgedehnte Verwendung, weil es die Aufrechterhaltung eines angenehmen Raumklimas in den Wohnquartieren erleichterte. Diese Anforderung wird bei industriellen, kommerziellen und Wohnbau-Projekten immer wichtiger. Roofmate — ein Produkt höchster Qualität — bietet Gewähr, dass diese hohen Anforderungen während der ganzen Lebensdauer des Gebäudes erfüllt bleiben.



Deutschland — Flughafen Hamburg, Luftfrachtgebäude Verhütung von Beschädigungen durch Dacharbeiten: 10 000 m² Roofmate wurden beim Bau des Luftfrachtgebäudes des Flughafens Hamburg verwendet. Roofmate wurde besonders deshalb gewählt, weil es gegen die Feuchtigkeitseinwirkung, wie sie bei umfangreichen Dachbauarbeiten entsteht, unempfindlich ist.

Dow heute in Europa

Dow ist einer der grössten Chemie-Konzerne der Welt. Mit weit gespanntem Programm: Entwicklung, Herstellung und Verkauf von Kunststoffen, Chemikalien, Metallen, Bio-Produkten, Verpackungsmaterial und Verbrauchsgütern in allen Teilen der Welt. Dow verkauft in Europa. Und Dow produziert in Europa.



*Warenzeichen — The Dow Chemical Company

Roofmate FR dauerhafte Dachisolation

Verkauf für die Schweiz:

Schneider + Co. AG, Scheideggstrasse 2
8401 Winterthur Tel. (052) 291321

Noch heute: den Ententest

Senden Sie uns diesen Coupon, und wir schicken Ihnen die Roofmate-Ente. Legen Sie sie ins Wasser — 5 Minuten oder 5 Wochen — und sehen Sie, wie sie trocken bleibt. Durch und durch.

An:
Dow Chemical Europe S.A.,
Lavaterstrasse 93, 8027 Zürich.

Ich möchte den Ententest machen.
Bitte senden Sie mir die Roofmate-Ente. BZ*

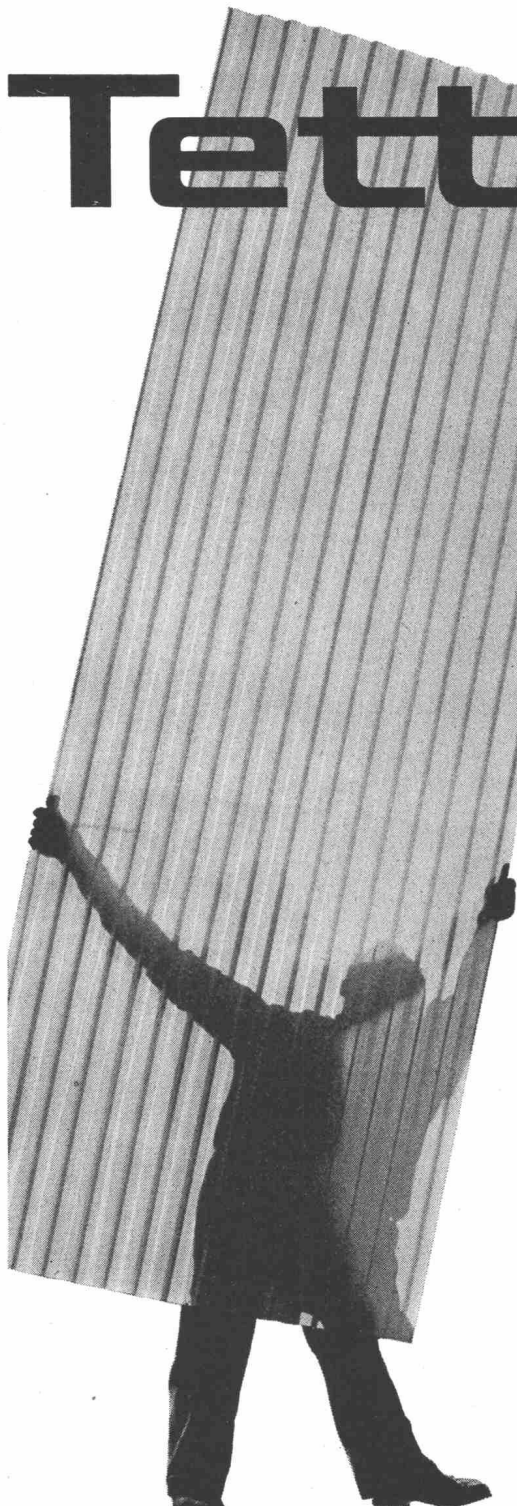
Name _____

Berufsstellung/Firma _____

Strasse _____ Ort _____

Die schlagzähe, heute in der Schweiz
meistverlegte Wellplatte:

Tettovinyl®



Tettovinyl ist ein Giubiasco-Erzeugnis: getestet, erprobt,
bewährt. Hier seine hervorstechenden Eigenschaften.

Lichtdurchlässig, je nach Farbe auch blendfrei oder
wärmeabschirmend.

Widerstandsfähig gegen äussere Einflüsse, wie
aggressive Gase, Chemikalien, Zementwasser, all-
gemeine Bewitterung.

Korrosionsfest

Eindeutig schwer brennbar (ohne Mehrpreis, da
keine Zusätze), in die Klasse V.2.2.4 eingestuft.

Tettovinyl ist die preisgünstigste korrosionsfeste Lichtquelle
in Eternit- und Wellblechdächern.

Lieferbar in sehr gediegenen Farben und in vier Profilen;
enthält keine Fasern, ist homogen und angenehm mattglänzend.

Seine Oberfläche ist und bleibt geschlossen, wodurch es kein
Wasser aufnimmt und deshalb weder Frostschäden noch
Flechtenbildung unterworfen ist.

Bei genügendem Gefälle reinigt es sich durch Regenwasser
selbst.

Thermoplastisch verformbar – günstig für die Formung von
Anschlüssen.

Von bleibender Solidität – geprüft auf Hagelschlag gemäss
EMPA-Untersuchungsbericht Nr. 32370 vom 24.8.1966 und
tragfähig bei Schnee- und Windbelastung.

Kann auf rationelle Art auch doppelt verlegt werden. Das Pro-
gramm umfasst Doppelplatten, die Kondenssicherheit gewähren.

Einfache Montage dank geringem Gewicht und leichter
Verarbeitbarkeit. Lange Platten lassen Stirnüberlappungen
vermeiden. Dank seiner Elastizität anpassungsfähig bis zur
Bogenform ohne Haarrissbildung.

Lieferbar in Standard- wie auch in Wunschlängen.

Seine Anwendungsgebiete für Dächer, Lichtbänder, Trenn-
wände, Brüstungen, Verkleidungen sind beinahe unbegrenzt.

Der Name Giubiasco bürgt für grösste Erfahrung und guten
Service.

Ein zuverlässiges Depositärnetz gewährleistet rasche Lieferung
inkl. Zubehörmaterial auf die Baustelle.

Lassen Sie sich durch die untenstehenden Depositäre beraten
und verlangen Sie Muster und den ausführlichen Farbprospekt.
Auch wir stehen Ihnen mit Rat und technischen Unterlagen zu
Ihrer Verfügung.

Tettovinyl – ein Giubiasco-Erzeugnis

Linoleum AG, Giubiasco
6512 Giubiasco
Telefon 092/512 71

Büro Zürich
Tel. 051/2502 22

Giubiasco
Linoleum AG, Giubiasco/TI

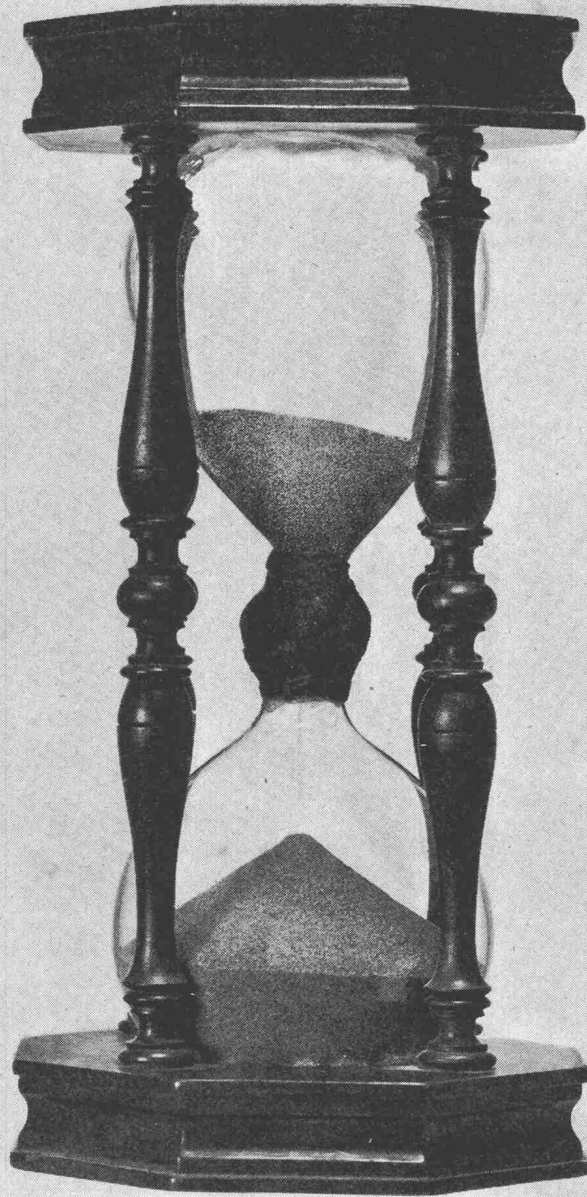
Depositärliste:

Aarau: Richner AG – Aigle: Gétaz, Romang, Ecoffey SA – Basel: Küderli AG – Bellinzona: Cesare Regusci SA; Julius Schoch & Co. – Bern: Baustoffe Bern AG; Bläsi AG – Biel/Bienne: Baubedarf & Holz AG; Notz & Cie. AG – Bulle: J. + A. Glasson SA – Bussigny: Charles Nell SA – Château-d'Oex: Gétaz, Romang, Ecoffey SA – Châtel-St. Denis: Gétaz, Romang, Ecoffey SA – La Chau-de-Fonds: Nuding, Matériaux de construction SA – Chur: H. Weber & Co. AG Delémont: Soc. Jurassienne de Construction SA – Fleurier: U. Schmutz (Depôts Belp + Cressier) – Frenkendorf: Debrunner & Cie. AG – Fribourg: A. Michel SA – Genève: Gétaz, Romang, Ecoffey SA; Noverraz, l'Huillier & Cie. – Giubiasco: Edilcentro SA – Herzogenbuchsee: Baubedarf AG – Lausanne-Bussigny: Gétaz, Romang, Ecoffey SA – Locarno: Frigerio & Co. – Lugano: Molinari SA (+ deposito Bellinzona); Pestalozzi & Co. – Luzern: Sabag + Baumaterial AG – Mendrisio: Mario Rezzonico & Co. – Montreux: Gétaz, Romang, Ecoffey SA – Neuchâtel: Nuding, Matériaux de construction SA – Olten: Moser & Cie. AG – Schlieren: Sponagel AG – Sion: Gétaz, Romang, Ecoffey SA – Solothurn: Baustofffabrik Solothurn AG – St. Gallen: Debrunner & Cie. AG – Thun: Baumaterial AG – Thuisis: Oscar Prevost – Vevey: Gétaz, Romang, Ecoffey SA – Visp: Gétaz, Romang, Ecoffey SA – Weinfelden: Debrunner & Cie. AG – Wetzikon: Syntha AG – Wetzikon: Emil Reinle AG – Winterthur: Werner Graf & Co. AG – Yverdon: Carrel SA; Charles Dubath Fils – Zug: Carl Bossard – Zürich: H. & A. Hefti; Küderli AG.

117.7

Zu spät?

Noch nicht!
Es bleibt Ihnen noch Zeit, Bautermine
pünktlich einzuhalten.



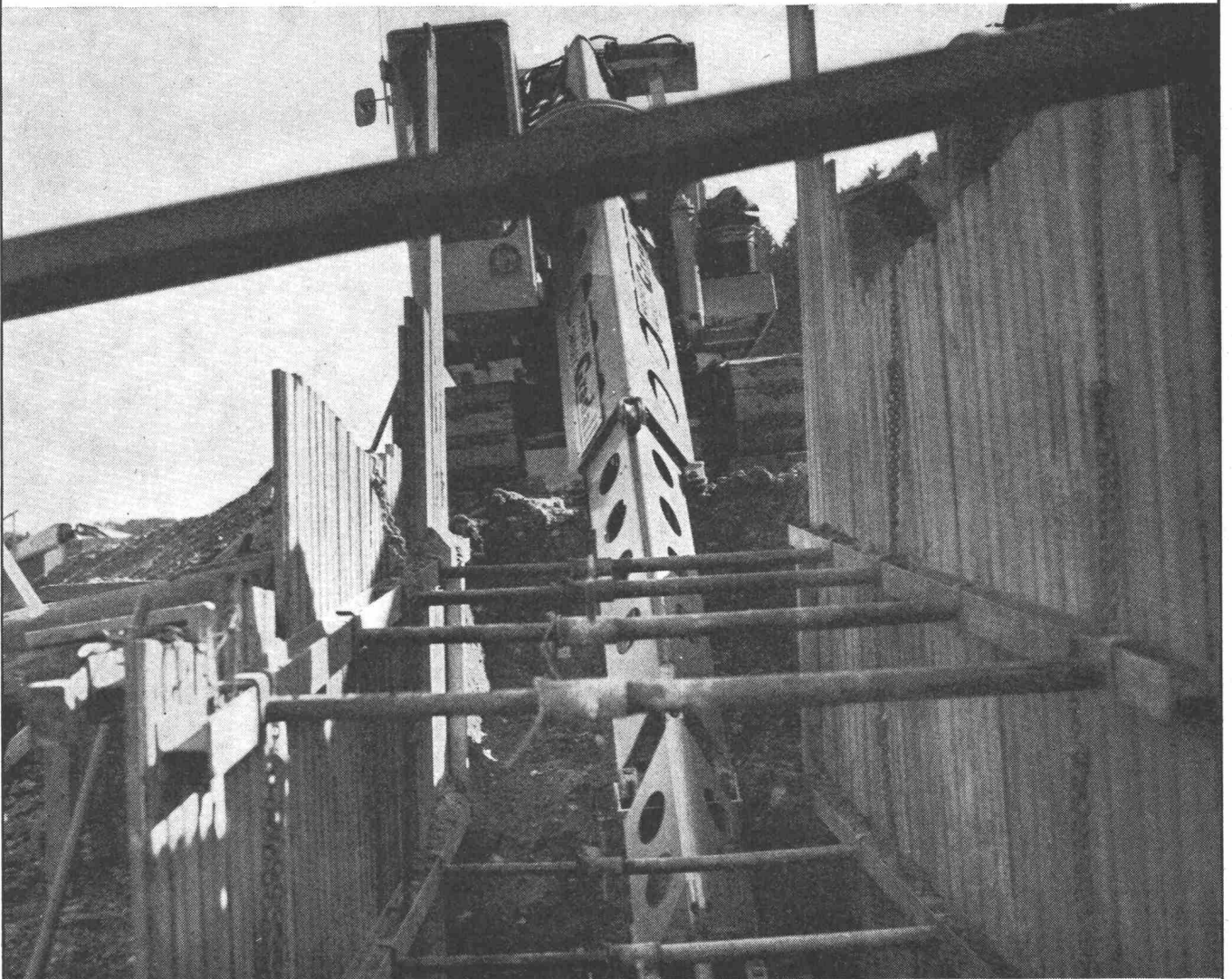
Friolite oC oder Sika-Frostschutz

helfen Ihnen bei rechtzeitiger Vorsorge, die Bauperiode im Winter zu verlängern, ja sogar ohne Unterbruch weiterzuführen. Profitieren Sie von den bemerkenswerten Leistungen der Sika-Frostschutzmittel: Minimale Anmachwassermenge, absolute Ammoniak- und Chloridfreiheit, raschere Festigkeit. Die Regel für risikoloses Betonieren im Winter heisst: Friolite oC (2%) bei Dauerfrost und für schwere Kältebeanspruchung. Sika-Frostschutz (1%) bei Nachtfrostgefahr und kalter Witterung. Sika-Frostschutzmittel können Sie auch bei jedem Baumaterialhändler besorgen.

Kaspar Winkler + Co. 8048 Zürich Tel. 051 62 40 40



Gradall®



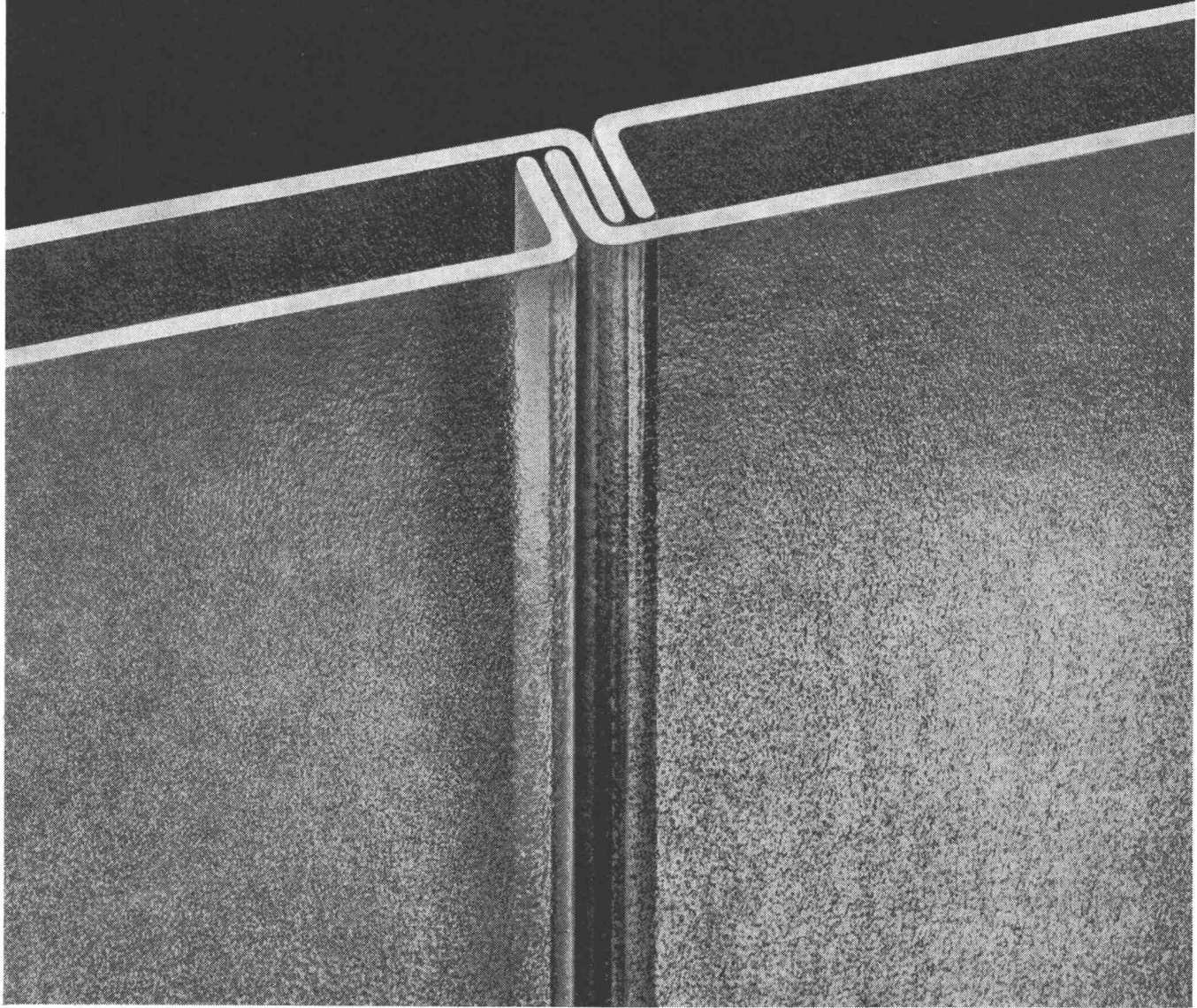
Ein Gradall erspart Ihnen eine ganze Equipe von Hilfsarbeitern, die teure Handarbeit fällt dank der präzisen Steuerung des Gradalls vollständig weg. Schnell auswechselbare Werkzeuge ergeben eine optimale Ausnützung auf Ihrer Baustelle. Die Gradall-Reihe umfasst 3 verschiedene Grössen, vom Mehrzweckgerät bis zum Hochleistungsbagger. Weit über 200 Gradall in der Schweiz!

Charles **Keller**

Charles Keller
Baumaschinen, 8304 Wallisellen
Kriesbachstrasse 1
Telefon 051 - 93 39 33

Charles Keller
Machines d'entreprise
Route Cantonale, 1162 St-Prex
Téléphone 021 - 76 13 91

PROFILIT- Bauglaswand mit dem eingebauten Luftpolster



**Der Architekt wählt:
die PROFILIT-Bauglaswand mit dem eingebauten
Luftpolster für optimale Wärme- und Schalldämmung**

Durch das zweischalige Verlegen von PROFILIT-Bauglas-Bahnen wird zwischen den gegeneinander gerichteten U-Bahnen ein Luftpolster geschaffen. Die eingeschlossene Luft bewirkt eine ausgezeichnete Wärme- und Schalldämmung.

Die zweischalige Verlegung wird überall dort angewendet, wo besonders gute Dämmwerte und ausserordentlich hohe Belastbarkeit erwünscht sind; sowie dann, wenn Aussen- und Innenseiten der Glaswand glatt und geschlossen sein sollen.

Die Merkmale der PROFILIT-Doppelverglasung:

- Wärmedurchgangszahl $k = 2,39 \text{ kcal/m}^2 \text{ h } ^\circ\text{C}$
- mittlere Schalldämmung 37 db

Diese Angaben gelten für PROFILIT Standardtypen (Schenkelhöhe 41 mm) – bei der Verlegung von Sondertypen (Schenkelhöhe 60 mm) werden noch bessere Werte erzielt.

- Einbauhöhe bis 6,5 m ohne Zwischenkonstruktionen
- gleichartige, homogene Flächen auf beiden Seiten
- praktisch keine Kondenswasserbildung

Wir planen für Sie:

PROFILIT-Berater stehen Ihnen bei allen technischen Fragen, für Planbearbeitungen, Submissionen usw. zur Verfügung.

Verlangen Sie unsere Spezialdokumentation B 2 über alle PROFILIT-Bauglastypen, ihre Verwendung, Bearbeitung und Verlegung.

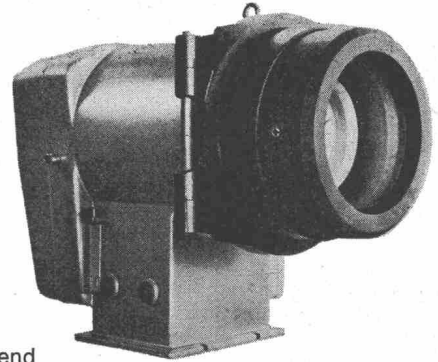


PROFILIT-Beratungsdienst Willy Waller
Oberallmendstrasse 16 6300 Zug 2
Tel. 042 / 31 25 66

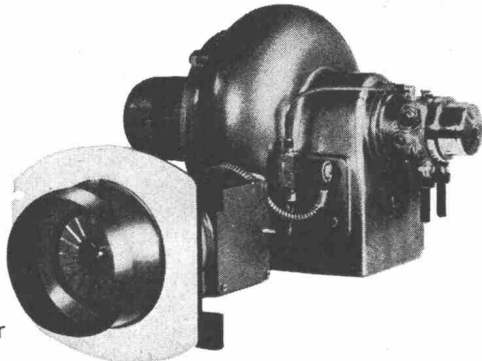
rh



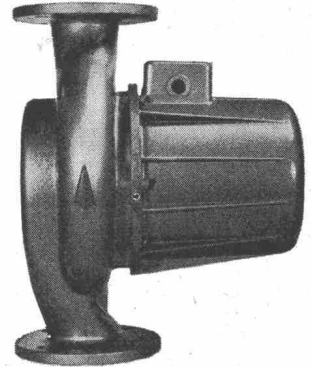
Cuenotherm
Oeldurchsatz 1,5-15 kg/h



PDS-Brenner
zweistufig
oder modulierend
Oeldurchsatz 60-900 kg/h

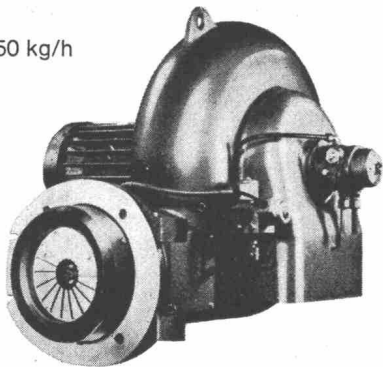


P-Brenner
einstufig
Oeldurchsatz 15-90 kg/h



stopfbüchselose Umwälzpumpen

PCS-Brenner
zweistufig
Oeldurchsatz 14-350 kg/h



Seit 1896 bürgt der Name CUENOD in der Schweiz sowie im Ausland für gleichbleibende Qualität.

Ateliers des Charmilles SA, Usine de Châtelaine, Genf

Verkaufsbüros Genf, Lausanne, Zürich, Basel, Bern, Biel, Bellinzona, St. Gallen, Luzern, Chur

Service-Stationen in der ganzen Schweiz

EIN Träger kann genügen

Natürlich muss er stabil sein.
Dies ist der Fall beim

VON ROLL
Einträger-Laufkran
mit Elektrozug.

553

Ein Normkran.
Er kennt **keine Störungen**
und braucht praktisch
keine Wartung.
Er hat Wälzlager.
Seine Laufrollen werden
direkt angetrieben. (Nicht
über offene Verzahnungen, die
man dauernd schmieren muss.)

Auskünfte geben wir Ihnen
jederzeit. Wir helfen Ihnen
auch beim Planen.

VON ROLL AG. Werk Bern
3001 Bern

VON ROLL

Krane



IRONFLEX AG

8057 Zürich

Schaffhauserstrasse 265
Telefon 051/48 78 88
Telex: Schoellkopf 52 613

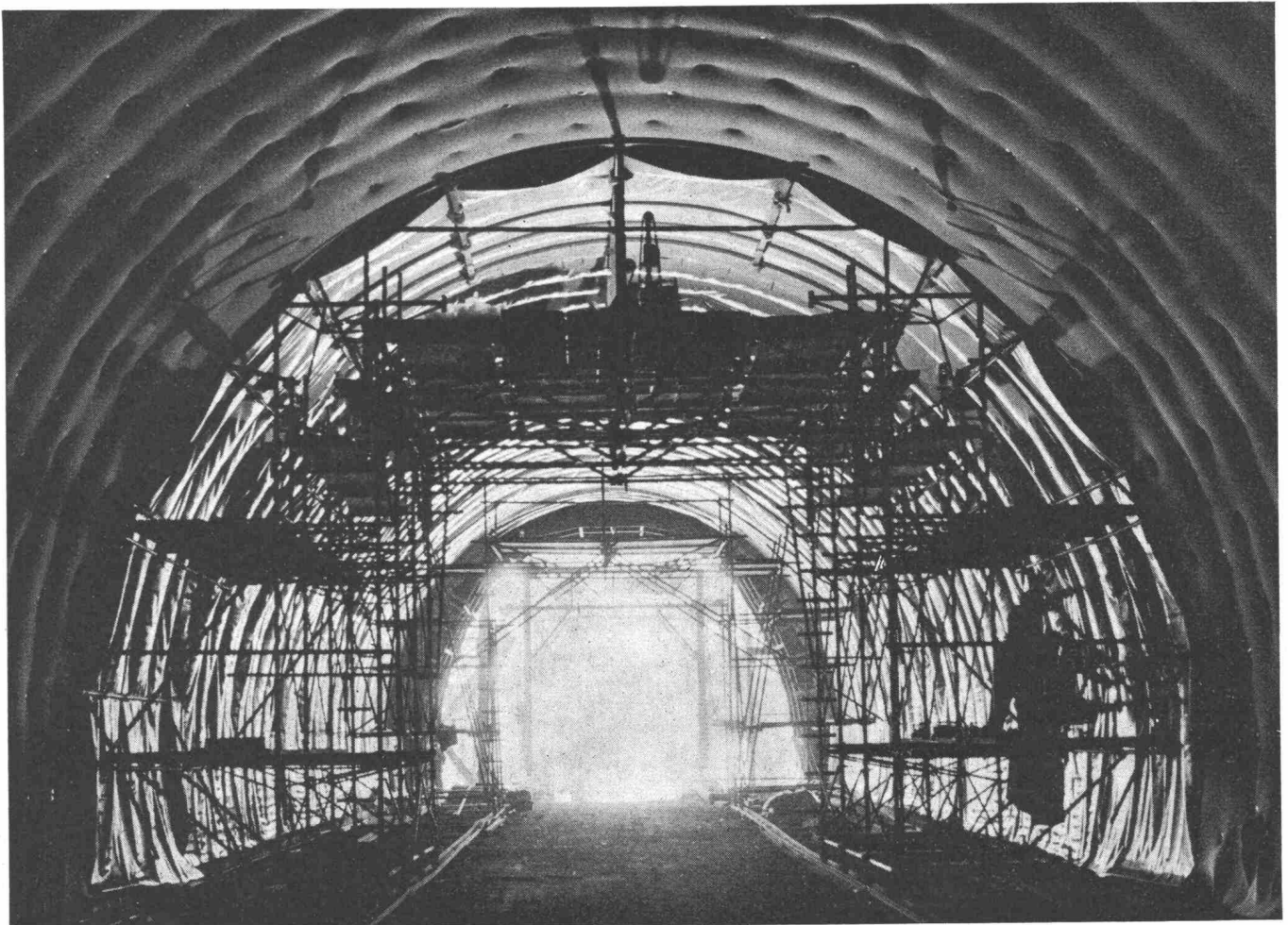
Abdichtungen
Isolierungen
Korrosionsschutz

IRONFLEX

**dichtet Tunnel und
Stollen**

Blatt-Tunnel N3 mit Folienisolation
nach System IRONFLEX

Tunnel «Blatt» N3 avec isolation en
feuilles PVC système IRONFLEX



Tunnel- und Stollenabdichtung
Etanchement de tunnels et galeries

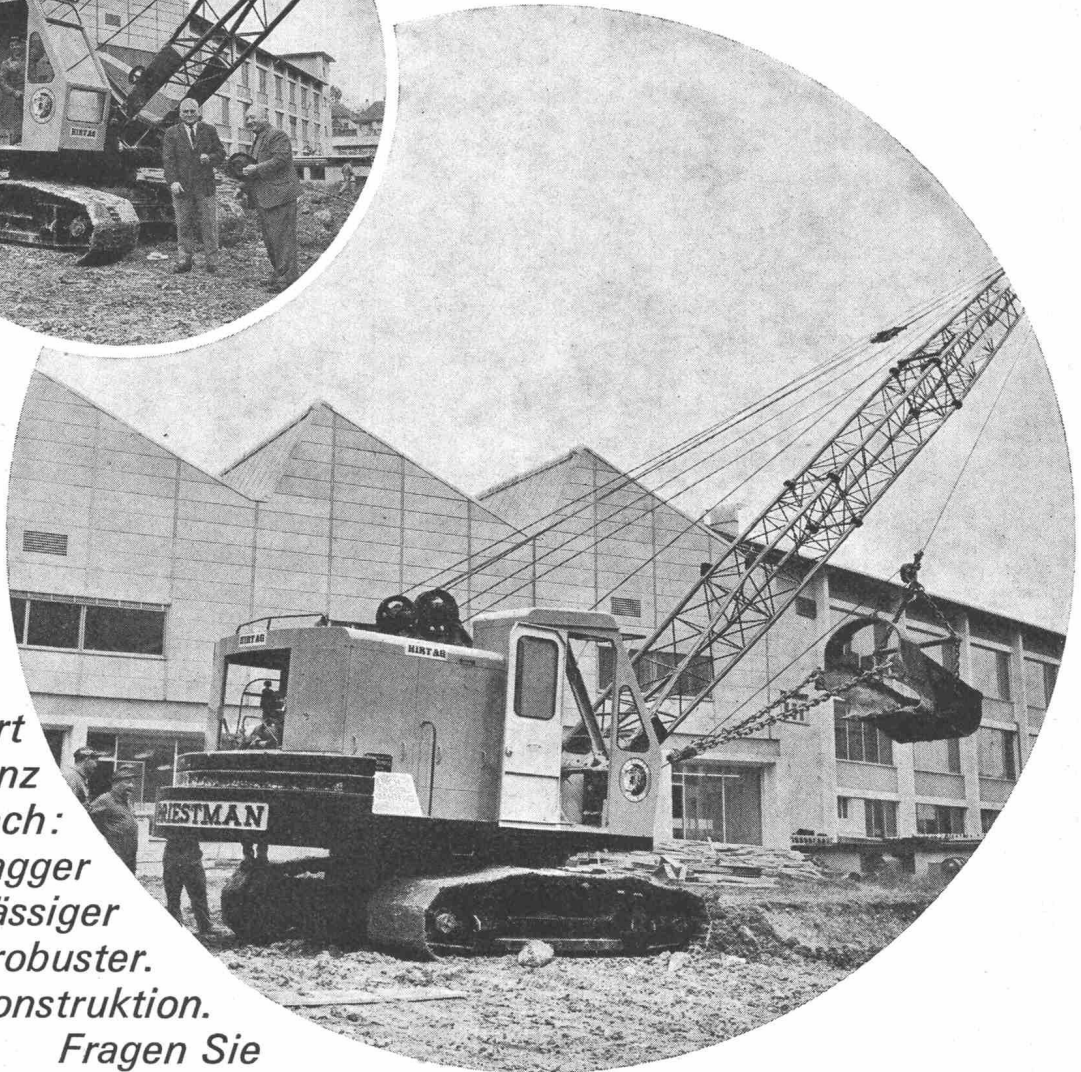
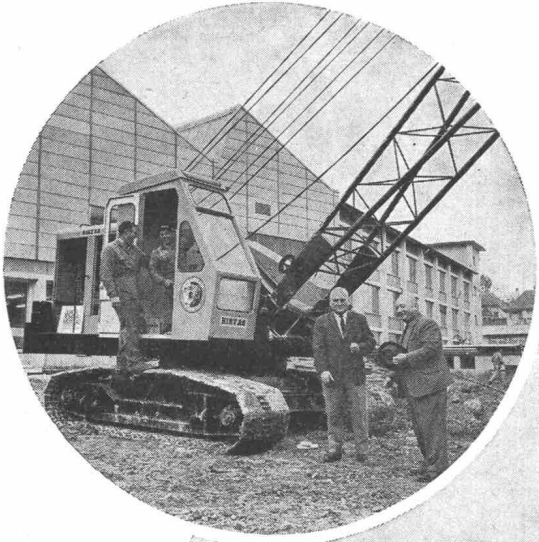
Ganzflächige Auflage der Schwer-
folienisolation auf geschalte
Felsverkleidung. Aufgespannte
Isolation auf gunitiertem Fels,
vorfabrizierten Elementen usw.

Revêtement de toute la surface
avec feuilles lourdes spéciales sur
béton coffré. Isolation suspendue
sur rocher gunité, éléments
préfabriqués, etc.

HF- oder HL-Verschweissung.

Soudage par haute fréquence ou
air chaud.

**Warum denn
ausgerechnet ein
PRIESTMAN-LION Bagger
im schweren
Tiefbaueinsatz?**



*Die Antwort
ist ganz
einfach:
Priestman-Bagger
sind zuverlässiger
und robuster.
Modernste Konstruktion.
Fragen Sie
Priestman-Besitzer!*

**Ulrich
Rohrer-Marti AG
Baumaschinen
Zollikofen-Bern
Telefon 031·57 11 57**



**Ein Fass
rollt über
Autostrassen ...**



... ein Fass von CTW!
Oder auch ein Tank von CTW!

Für die Herstellung von Tragschichten, Binder- und Deckschichten, für Oberflächenbehandlungen und Stabilisierungen jeder Art: CTW-Strassenbaustoffe bewähren sich für die verschiedensten Zwecke.

Unsere Leistungen:

- Konstante Qualität dank gleichbleibender, aufeinander abgestimmter Rohstoffe
- Exakte Fabrikationsüberwachung und labormässige Gütekontrolle der Endprodukte
- Fachliche Beratung durch unseren technischen Verkaufsdienst
- Rasche Belieferung dank unserem leistungsfähigen Tank- und Lastwagenpark (abends bestellt - morgens geliefert)

Für den Strassenbau hat CTW viele Produkte für viele Zwecke:

CTW-Verkaufsbüros und Lager:

Basel	Auf dem Wolf 5	061/4179 82	Chur	Tittwiesenstr. 58	081/22 40 80	Luzern	Rösslimattstr. 3	041/44 84 26
Bern	Haslerstr. 21	031/ 25 41 41	Genève	Vernier	022/ 41 41 20	Olten	Baslerstr. 30	062/ 5 16 96
			Lausanne	1, Métropol Bel-Air	021/23 8013	St.Gallen	Langgasse 136	071/ 24 77 61
			Lugano	Manno	091/ 2 24 45	Zürich	Binzstrasse 39	051/35 52 70

CTW-Strassenbau-	alle Sorten
Bitumen	Teerbitumen TB
Bitarmex	Bitumenteer BT
Teerasbit	Bitumcutback
Bimac	Cutback (Verschnittbitumen)
Lackbitumen	Kaltvoranstrich für den Belagsbau
Bimacut	Spezial-Cutback für Bodenstabilisierungen im Wald- und Güterwegbau
Webacid-Emulsion	Staubbekämpfung auf Naturstrassen, Oberflächenbehandlungen, Ausbesserung von Belagsschäden, Kaltvoranstriche
Webas-Emulsion	Oberflächenbehandlungen, Kaltasphaltbeläge, Tränkungen usw.
Webasil	Versiegelung und Porenschluss von Asphaltbelägen, kalt zu verwenden
Bimac-Color	Rote Deckfarbe für asphaltierte Plätze und Wege

Unsere Fachleute stehen Ihnen gerne mit Rat und Tat zur Seite. Verlangen Sie Auskünfte, Beratung oder Offerten.



Man baut gut und fährt gut mit



Chemisch-Technische Werke AG **CTW MUTTENZ** Muttentz-Basel Tel. 061 53 20 21

**Wer Bauzeit sparen will,
verwendet**

Lagernetze

Static

Lagernetze STATIC

vereinfachen

dem Bauingenieur das Planen,

dem Bauunternehmer das Verlegen.

Vereinfachen bedeutet verbilligen

Gerne schicken wir Ihnen unsere Dokumentation

Schweizerische Armierungsnetz-Fabrikanten:

Emil Hitz AG
8045 Zürich

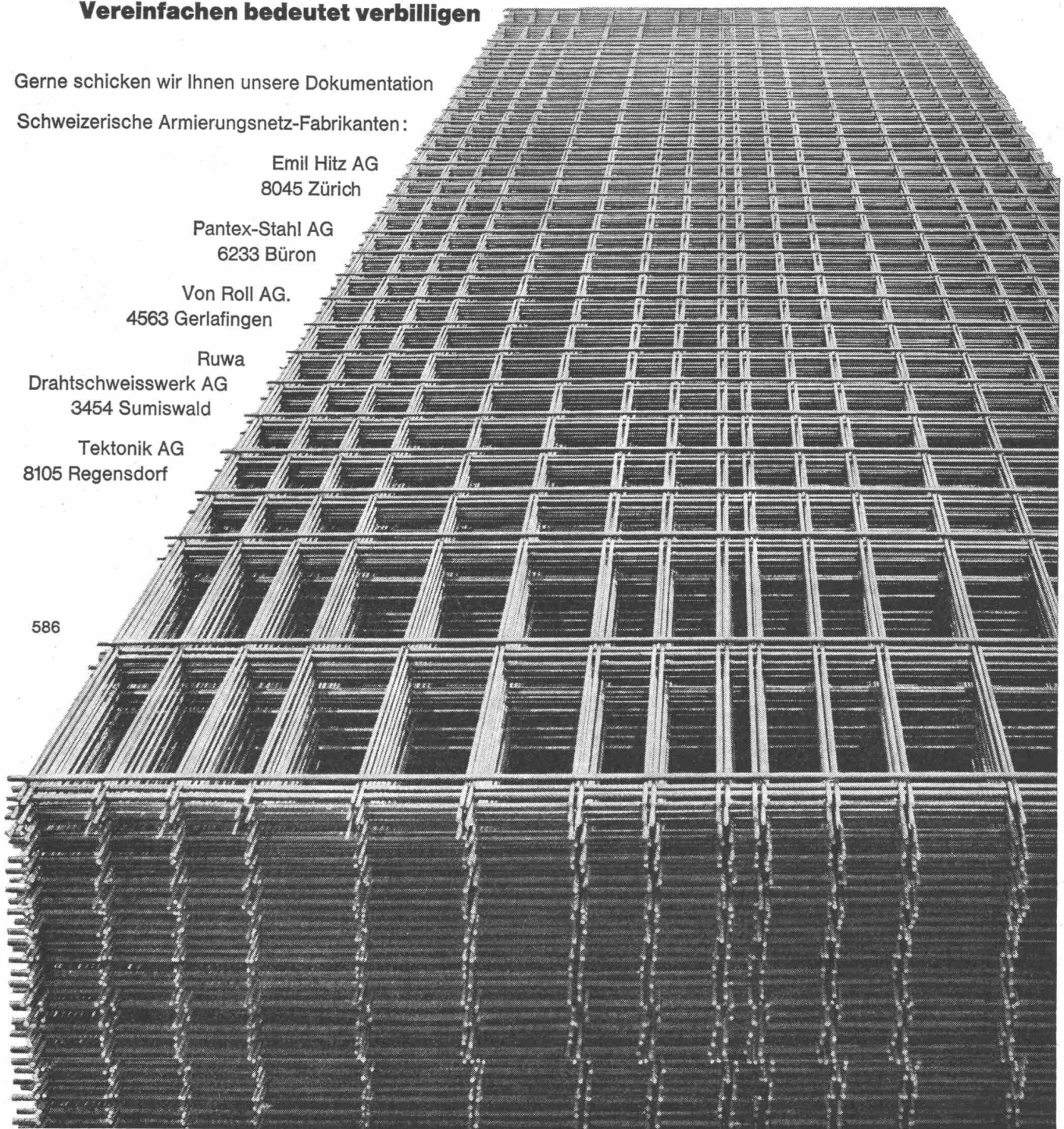
Pantex-Stahl AG
6233 Büren

Von Roll AG.
4563 Gerlafingen

Ruwa
Drahtschweisswerk AG
3454 Sumiswald

Tektonik AG
8105 Regensdorf

586



****Holorib®**

*Es gibt nur ein Verbunddecken-System
für den Stahl- und Betonbau.*

Dies ist Holorib mit seinen vielen Vorteilen.

+Empa-geprüft +Patent Nr. 416 032



*Alle andern Blechprofile sind lediglich
Bedachungs- oder Wandverkleidungsbleche.
Auch wir führen diese Profile unter der
Bezeichnung Holodeck.*

Holodeck



*Verlangen Sie die Dokumentation über
Holorib und Holodeck.*

*Für technische Beratung stehen wir
Ihnen gerne zur Verfügung.*

◀ 10

Generalvertretung für Europa:

Holorib SA

2, rue Vallin

1201 Genève

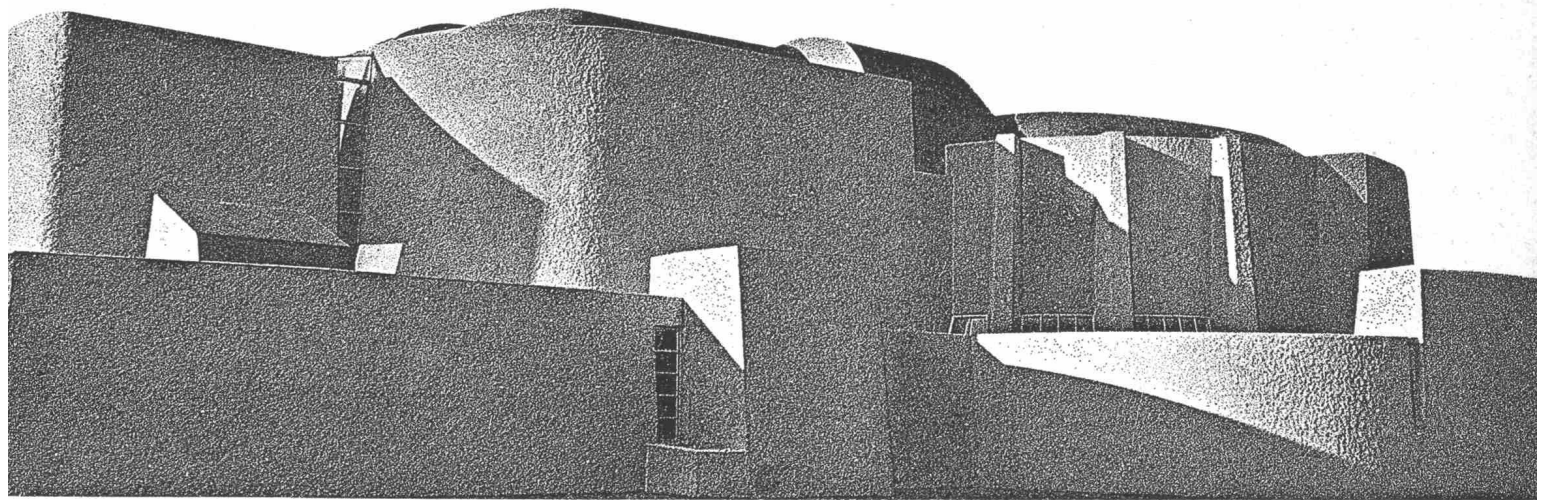
Telefon 022 318160

Wie isolieren Sie ein nicht bekiestes Flachdach?

Oder ein «Flachdach», das nicht nur flach ist?

Ein Flachdach ohne Schutzschicht,
dessen thermische Isolierung durch Hitze, Kälte,
Temperaturschocks und Windsog unmittelbar beansprucht wird?

Ein voll verklebtes Flachdach mit bituminöser Dachhaut
oder Kunststoff-Dichtungsfolie?



mit Fesco[®] Dach- Isolierplatten

Fesco erträgt Dauertemperaturen bis über 200 °C

Fesco ist unempfindlich gegen schroffe Temperaturwechsel

Fesco ist absolut volumen- und alterungsbeständig

Fesco ist anorganisch, verrottungsfest und unbrennbar

Fesco verträgt sich mit allen Kunststoffen und Klebern

Selbstverständlich wird Fesco auch für normale (bekieste) Flachdächer verwendet

schneidegger

Schneider+Co. AG, Isolierungen und Industriebedarf

Scheideggstrasse 2, 8401 Winterthur

Telefon 052 29 13 21

E. F. Angermeyer verkauft Tips. Er handelt mit Tempo. Und verfügt erst noch über die längste Leitung.



Herr Angermeyer ist einer jener Spezialisten, die viel von Kanalisationen verstehen. Er kann Behörden, Architekten, Ingenieure, Baumeister und Bauherren gleichermaßen objektiv über eine funktionell richtige Fassung von Abwässern aller Art beraten. Er leistet dadurch einen wichtigen und persönlichen Beitrag zum heute aktuellen Thema Gewässerschutz.

Als Fachmann weiss Herr Angermeyer, wann zum Beispiel TIP-Rohre (unsere Kanalrohre aus Hart-PVC) eingesetzt werden sollen. Oder wann TEMPO-Rohre (die bewährten Teerfaser-Rohre mit der sensationellen neuen Snap-O-Muffe) die Aufgabe noch besser erfüllen. Und falls Sie eine ganz lange Leitung brauchen: er hat sie. KLOECKNER-Polyäthylengrossrohre nämlich, die bis 200 m lang (oder noch länger) in einem Stück gefertigt geliefert werden können.

Seine Aufgabe aber sieht Herr Angermeyer erst in zweiter Linie im «Verkauf». Ihm ist eine objektive Beratung seiner Kunden erstes Gebot. Und darin unterstützen ihn ein Stab ausgewiesener Fachleute der Norm Plastics. Sie helfen mit, ausgereifte Projekte (die funktionieren) auszuarbeiten. Sogar über ein Paar Gummi-

stiefel verfügt Herr Angermeyer. Die braucht er dann, wenn er – im Sinne einer Serviceleistung – auf Ihrer Baustelle Ratschläge erteilt. Oder wenn er persönlich Hand anlegt, um zu zeigen, wie Kanalrohre aus modernen Materialien heute sachgemäss und rasch verlegt werden.

Wo aber finden Sie Herrn Angermeyer? Bei Norm Plastics. Und falls Sie ihm einmal telefonieren sollten: Sie werden rasch feststellen, dass er «keine lange Leitung» hat. Sondern dass er Ihre Probleme rasch erfasst (und erst noch praktische Tips geben kann). Herr Angermeyer hat auch Tempo – in der Lösung kniffliger Fragen.

Wann hört Herr Angermeyer von Ihnen?

**norm
plastics**

moderne Bau- und Industrieerzeugnisse
Schanz 10, 6301 Zug, Telefon 042 21 2377



Einkomponenten-
Fugenkitt
gebrauchsfertig
dauernd
elastisch

**Paltox-
Acryl**
grau

Voranstrich
mit Primer PA.
Plasticspitze gemäß
Querschnitt der
Fuge abschneiden.
Kitt von oben
nach unten in die
Fuge drücken.
noch feuchte
Oberfläche kann
mit etwas Wasser
geglättet werden.
Nicht unter
+5° C. verarbeiten.

Barra
für
Beton
MEYNADIER

Der Fugenkitt, der ins Schwarze trifft

haftet auch auf feuchter Oberfläche
bleibt dauerhaft elastisch
ist einfach zu verarbeiten (nur eine Komponente)
und ist vor allem
äusserst preisgünstig

Paltox-Acryl

eine weitere Pionierleistung der Meynadier-Forschung



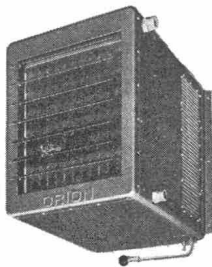
MEYNADIER

Zürich, Lausanne, Bern, Luzern, Bellinzona, Chur

Heizen und Lüften mit ORION Spitzenprodukten

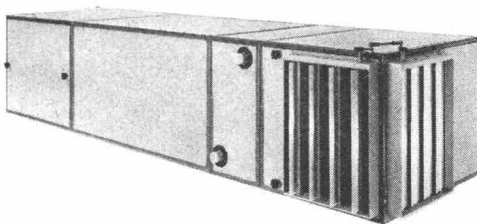
Langjährige Erfahrung bürgt für beste Qualität und günstige Preise. Tausende von ORION-Apparaten bewähren sich seit mehr als 10 Jahren.

ORION Luftheiz- apparate



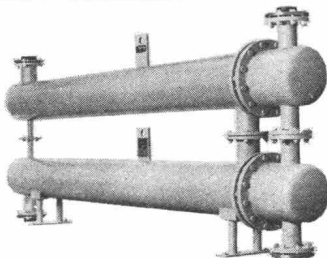
Die idealen Geräte zum Heizen und Lüften von Fabrikations- und Lagerräumen, Garagen, gewerblichen Räumen usw. Zweitourige Ventilatoren, daher zwei Luft- und Wärmeleistungen. Heizmittel: Warmwasser, Heisswasser oder Dampf. Als Spezialausführung auch mit elektrischen Heizelementen lieferbar. Ein breites, standardisiertes Typenprogramm ermöglicht für jeden Anwendungsfall den richtigen, preisgünstigen Apparat.

ORION Monobloc- Geräte



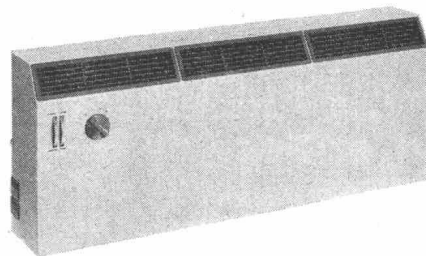
Lüftungsgeräte im Baukastensystem. An den Ventilatorblock werden je nach Bedarf angebaut: Wärmeaustauscherblock (mit Luftherhitzer und/oder Luftkühler), Filterblock mit Mischklappen, Befeuchterblock. Die Luftverteilung erfolgt durch Ausblasgitter am Gerät oder durch angebaute Kanäle. Der Ventilatorblock lässt sich auch als Abluftgerät verwenden.

ORION Umformer



Rohrbündel-Wärmeaustauscher werden verwendet zum Erwärmen oder Kühlen von Flüssigkeiten aller Art, als Dampfkondensatoren oder Dampferzeuger, als Heisswasser/Warmwasserumformer usw. Normalisierte Typen von 0,3 m² bis 120 m² Austauschfläche, daher kurze Lieferfristen und günstige Preise. Spezialausführungen auf Anfrage.

ORION Klima M674



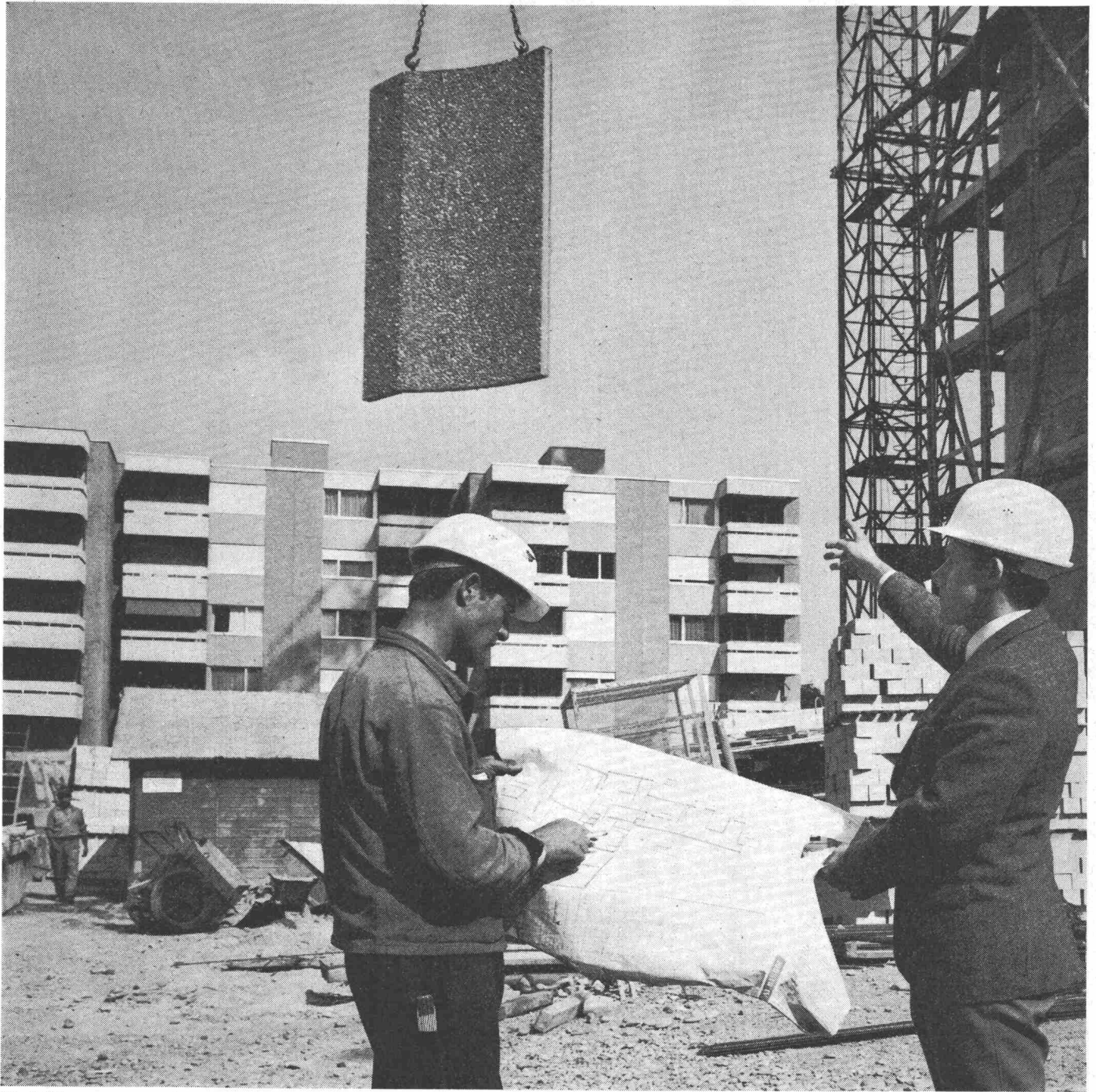
Vorteilhafte Möglichkeiten der Komfortraumheizung und -Lüftung für Büros, Hotels, Restaurants, Wohnräume usw. bietet der Ventilator-Konvektor ORION-Klima. Mit den geräuscharmen 3stufigen Gebläsen wird die Raumluft umgewälzt, daher rasches Aufheizen und gleichmässige Wärmeverteilung. Mit einem Raumthermostat gesteuert, sorgt das Gerät für konstante, angenehme Raumtemperatur. Die eingebauten Mischklappen ermöglichen eine individuelle Regulierung der Frischluftzufuhr.



**Orion Werke AG
Zürich**

Apparate für Luft-, Wärme- und Kältetechnik

Hardturmstrasse 185
Telefon 051 / 42 16 00
Telex 54 889 8005 Zürich
Bureaux à Vevey:
Téléphone 021 / 51 37 47
58, Av. Général Guisan



ZZ 8.68

Qualität

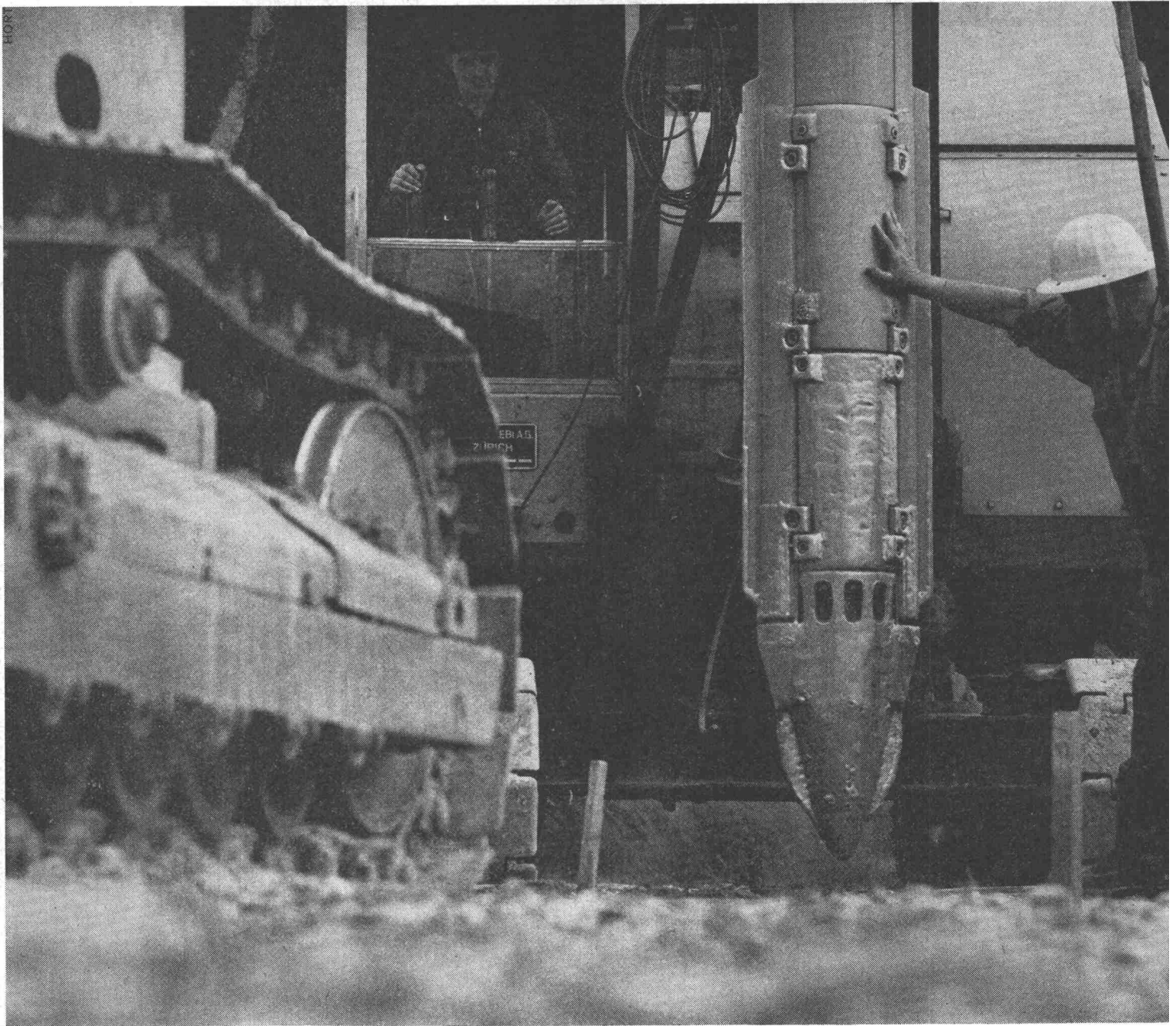
Bauherr und Architekt sind mit unseren Elementen zufrieden. Modernste Fabrikationsmethoden und unsere jahrzehntelange Erfahrung sind Garantie für hohe Qualität – Favre-Qualität.

Vorfabrizierte Betonelemente mit verschiedensten Abmessungen und Oberflächenstrukturen bieten bei der architektonischen Gestaltung einen breiten Spielraum und tragen zu einem raschen Baufortschritt bei.

Favre & Cie AG, 8304 Wallisellen
 Telefon 051/93 20 11
 Werke in
 Wallisellen/ZH und Däniken/SO

Favre

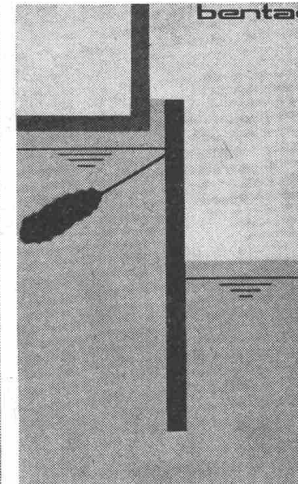
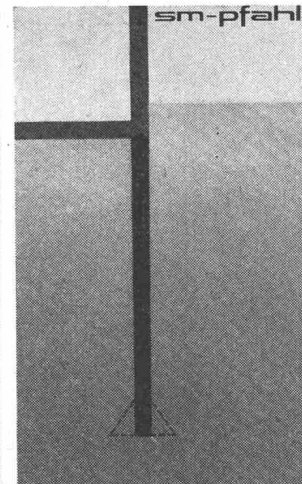
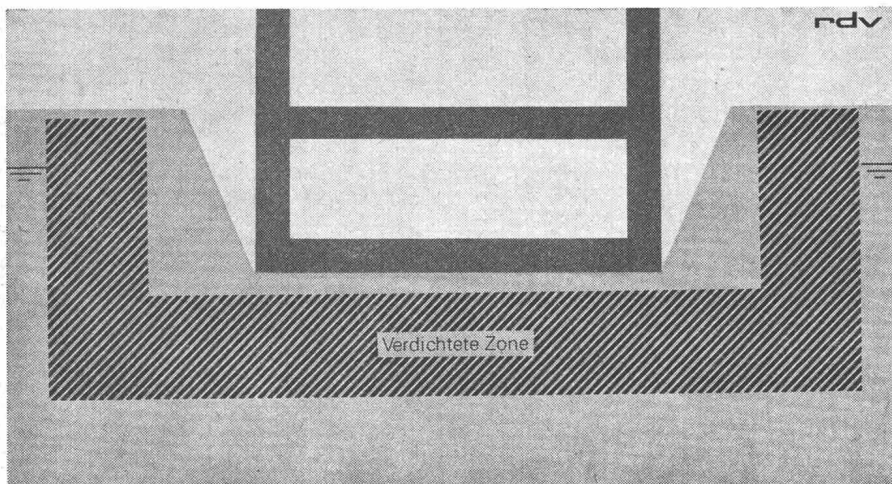
Favre



Tiefenverdichtungen nach dem **Rütteldruckverfahren**. Zur Erhöhung der Tragfähigkeit anstehender Böden oder künstlicher Aufschüttungen. Zur Reduktion der Wasserdurchlässigkeit (k-Wert) grobdurchlässiger Kiese und Kiessande.

Ortsbeton-Bohrpfahl. Bohrung unverroht mit Bentonit. Pfahldurchmesser 50 cm bis 150 cm. Fussverbreiterung bis 3mal Durchmesser möglich. Mit und ohne Schaftarmierung. Vibrationsfreies und lärmarmes Verfahren (kein Rammen).

Schlitzwände im Bentonitverfahren für Baugrubenumschlüssen. Oldichte Tauchwände zum Schutz des Grundwassers. Stützmauern. Pfähle grosser Tragkraft und Tief Lärm- und vibrationsarm.



SPEZIALFUNDATIONEN
Postfach 8032 Zürich
Zollikerstrasse 44
Telefon (051) 32 52 13
Telex 5 27 38
weitere Geschäftsstellen:
Liestal und Chur

TIEFBAU
Strassen- und Flugplatzbau
Stollen- und Tunnelbau
Kraftwerk- und Flussbau
Postfach 8032 Zürich
Neumünsterallee 9

ERDBAULABOR
alle erdbaumechanischen und bauchemischen Untersuchungen
Postfach 4410 Liestal

SCHAFIR  MUGGLI