

Zeitschrift: Schweizerische Bauzeitung
Herausgeber: Verlags-AG der akademischen technischen Vereine
Band: 86 (1968)
Heft: 47

Werbung

Nutzungsbedingungen

Die ETH-Bibliothek ist die Anbieterin der digitalisierten Zeitschriften. Sie besitzt keine Urheberrechte an den Zeitschriften und ist nicht verantwortlich für deren Inhalte. Die Rechte liegen in der Regel bei den Herausgebern beziehungsweise den externen Rechteinhabern. [Siehe Rechtliche Hinweise.](#)

Conditions d'utilisation

L'ETH Library est le fournisseur des revues numérisées. Elle ne détient aucun droit d'auteur sur les revues et n'est pas responsable de leur contenu. En règle générale, les droits sont détenus par les éditeurs ou les détenteurs de droits externes. [Voir Informations légales.](#)

Terms of use

The ETH Library is the provider of the digitised journals. It does not own any copyrights to the journals and is not responsible for their content. The rights usually lie with the publishers or the external rights holders. [See Legal notice.](#)

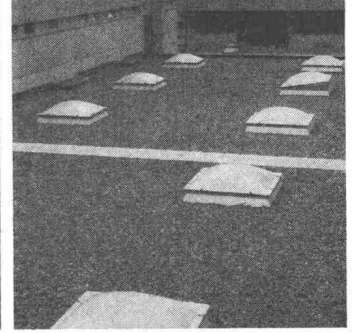
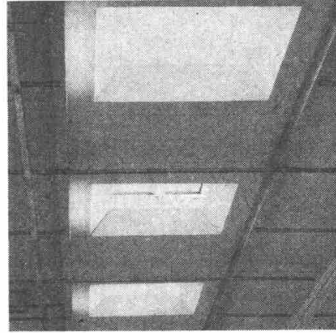
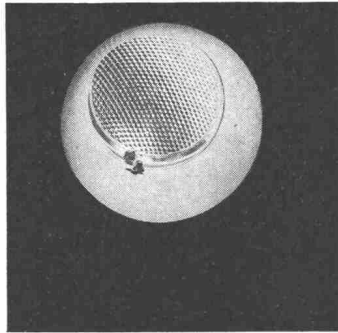
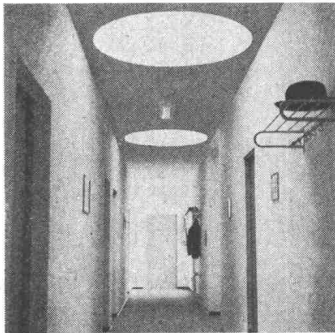
Download PDF: 15.03.2025

ETH-Bibliothek Zürich, E-Periodica, <https://www.e-periodica.ch>

CUPOLUX

eurodome

+ eurobase



Durchschnittlich montieren wir gegen 2000 Lichtkuppeln pro Jahr. Das zeigt unsere Leistungsfähigkeit und die Qualität unserer Cupolux und eurodome (1955 montierte Kuppeln sind heute noch klar durchsichtig). Wenn Zeit Geld bedeutet, dann bietet die Scherrer-Baueinheit «Lichtkuppel + Zargenrahmen» ganz wesentliche Vorteile. Lassen Sie sich von uns beraten.

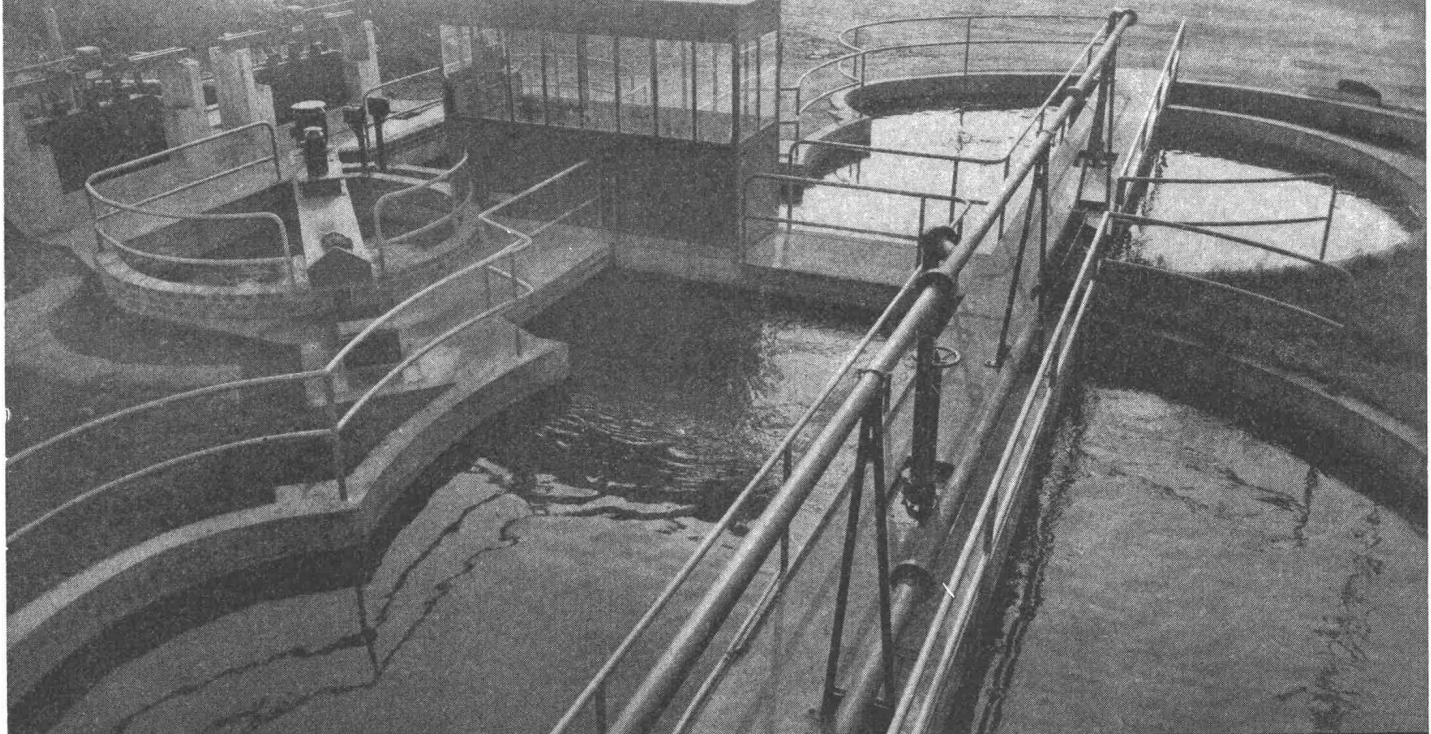
**die rationelle
Scherrer-
Lichtkuppelinheit**



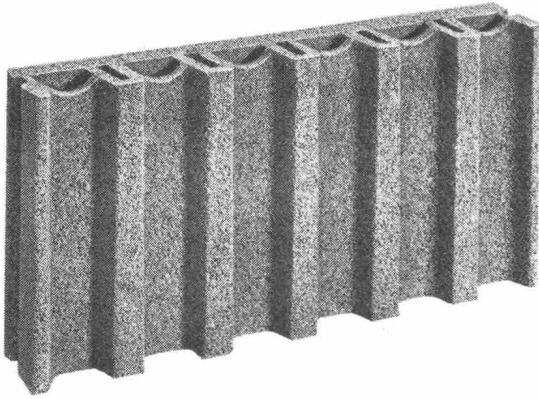
Jakob Scherrer Söhne
Allmendstrasse 7
8059 Zürich 2
Tel. 051 / 25 79 80

Lichtkuppeln Glasdachwerk
Spenglerei Bleipresswerk

GEIGER EINRICHTUNGEN FÜR KLÄRANLAGEN



**TEIL AUSFÜHRUNG, MONTAGE UND SERVICE DURCH
HANS ROSHARD, INGENIEUR SIA, KÜSNACHT**



Es gibt Sickerplatten und Sickerplatten ...

Wählen Sie darum

BBS-Sickerplatten mit Doppelkammern!

Sie kosten nicht mehr als gewöhnliche Sickerplatten.

Preise ab Werk:

50 / 25 / 6 cm Fr. 6.20 / m²

50 / 25 / 8 cm Fr. 6.80 / m²



Baustein- und Betonwarenfabrik AG
8957 Spreitenbach. Tel. 051 / 88 84 78

FRIAG Isolierungen

Grundwasser- und Flachdachisolierungen, Abdichtungen

Frank Isolierungen AG, Sihlfeldstrasse 89, 8004 Zürich, Tel. (051) 25 67 92/93

Wieviele sind's im Lande?

20 000

Fachleute lesen die Schweizerische Bauzeitung in der Schweiz. Und noch einige tausend jenseits der Grenze. In den Betrieben und Büros wird das offizielle SIA-Organ von durchschnittlich 7 Personen gelesen. So hat es die Leserschaftsanalyse eines neutralen Marktforschungsinstitutes ergeben.

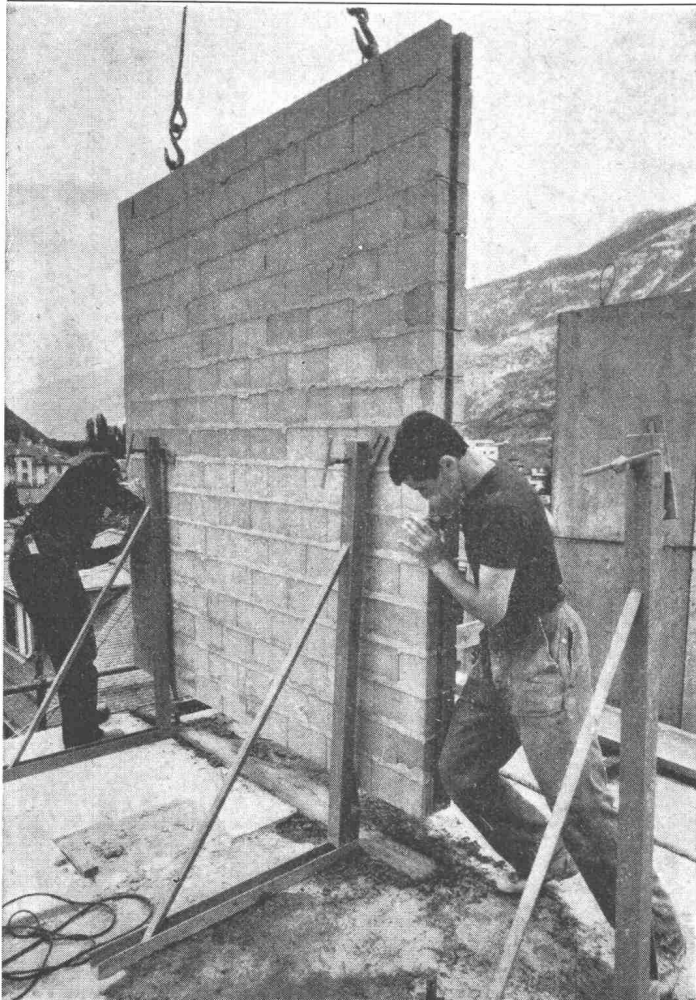
Der hohe Informationswert der Schweizerischen Bauzeitung und ihr enges Verhältnis zur Leserschaft kommen auch dem Anzeigenteil zugute. Jeder Fachmann liest ihn mit Gewinn.

Alleinige Anzeigenannahme
IVA AG
für internationale Werbung

8035 Zürich
Beckenhofstr. 16
Tel. 051 / 26 97 40

1004 Lausanne
19, av. de Beaulieu
Tél. 021 / 34 72 65

1204 Genève
8, rue du Marché
Tél. 022 / 26 03 45



Preton

Das Backstein-Wandelement für den Montagebau.

Mit den Vorteilen des Backsteins

- gute Isolierung
- schallhemmend und wärmespeichernd

Mit den Vorteilen der Fertigbauweise

- schneller Baufortschritt
- rationell und kostensparend

Für alle Bauten geeignet:

- Wohnhäuser
- Geschäftshäuser
- Industriebauten
- kommunale Bauten

Preton als tragende Zwischen- und Fassadenwände.

Der Pretonbackstein wird in unserem Werk vermauert.

Die Oberfläche ist plan und benötigt für Innenwände nur einen Sparputz. Preton-Elemente werden in Grössen je nach Bauvorhaben bis über 6 m Länge und 3,50 m Höhe ausgeführt.

Elektrische Installationen, Fenster- und Türstürze aus Stahlton können direkt in die Elemente eingebaut werden.

Zulagearmierung und Stahltonbretter mit Verbundverbügelung erlauben auch eine Biegebeanspruchung des Preton-Elementes.

Pretonwände lassen sich mit Filigran-Element-Decken ausgezeichnet kombinieren.

BODENMÜLLER AG VISP

PREFILTON

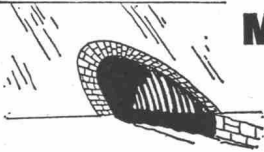


Tiefbau-Stahlelemente

sparen Zeit und Kosten!

KOENIG

Dr. Ing. Koenig AG 8953 Dietikon
Tel. 051/88 26 61 Abt. Tiefbau-Blech



Multiplate-Rohre und -Bogen

Spannweiten 1.50 bis 10.00 m

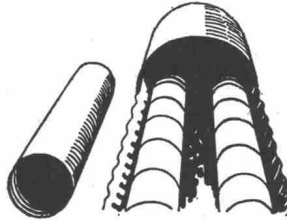


Personen- und landwirtschaftliche Unterführungen, Brücken, Durchlässe, Kiesentnahme-Tunnels, Silos

Halbschalen- und Fertighohre

0.20—1.50 m Ø

Eindolungen, Entwässerungen, Kanalisationen,

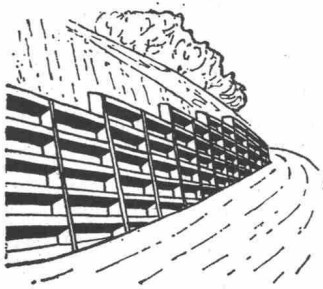


Hel-Cor-Fertighohre

0.15—2.45 m Ø

als Drainagerohre, Kanalisationen in Rutschgebieten

Kassetten-Stützmauern



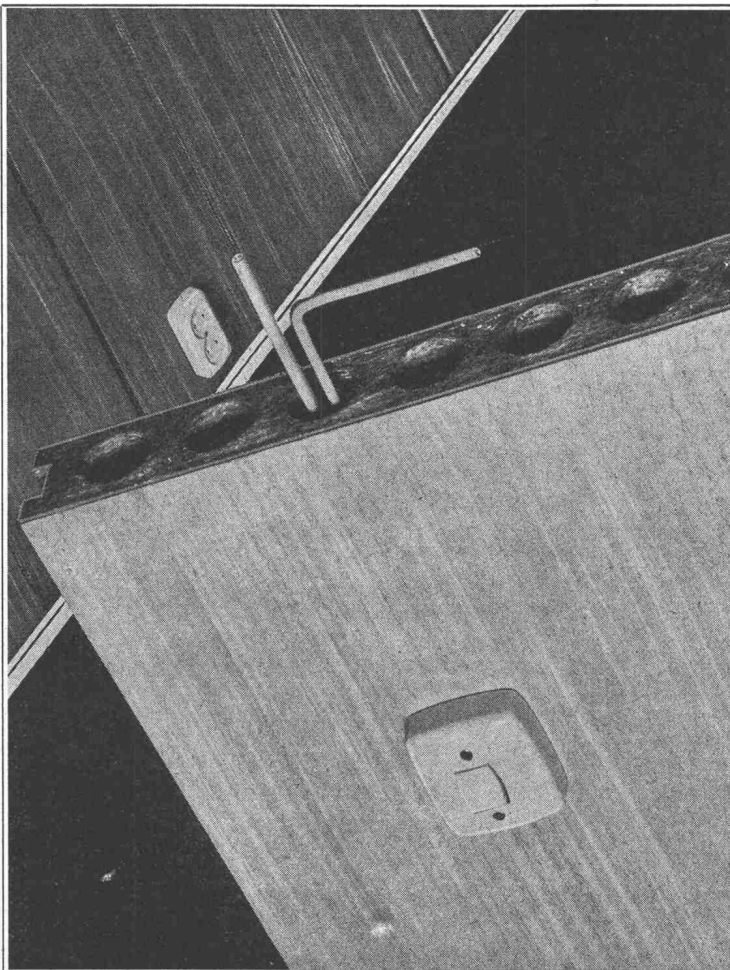
Leicht und flexibel, auch für schlechten Baugrund

Tunnel-Linerplate



1.20—4.20 m Ø

Untertage-Tunnelvorbau, Durchlässe, Unterführungen, Versorgungsleitungen, Schächte



Für Büro- und Wohnhäuser verwenden Sie

TRYSIL

Trennwand-Platten

- Sehr günstiger Preis
- Aeusserst einfache Montage
- Oberfläche mit echtem Holz furniert oder mit Vinyl-Ueberzug oder zum Streichen/Tapezieren
- Stärke 50 mm, Schalldämpfung 37 Dezibel
- Werden mit Türen geliefert
- Referenzen zur Verfügung

TRYSIL-Produkte auch

als akustische Platten und als Dekor-Täfer

Die TRYSIL-Produkte werden in der Schweiz verkauft durch Ihren Lieferanten von Holz und Holzprodukten.

Der neue Name für Holz

NORWOOD

Norwood S. A.
Tel. 021 / 28 09 17

1009 Pully-Lausanne
Av. des Cerisiers 6

**E. F. Angermeyer
verkauft Tips.
Er handelt mit Tempo.
Und verfügt erst noch
über die längste
Leitung.**



Herr Angermeyer ist einer jener Spezialisten, die viel von Kanalisationen verstehen. Er kann Behörden, Architekten, Ingenieure, Baumeister und Bauherren gleichermaßen objektiv über eine funktionell richtige Fassung von Abwässern aller Art beraten. Er leistet dadurch einen wichtigen und persönlichen Beitrag zum heute aktuellen Thema Gewässerschutz.

Als Fachmann weiss Herr Angermeyer, wann zum Beispiel TIP-Rohre (unsere Kanalrohre aus Hart-PVC) eingesetzt werden sollen. Oder wann TEMPO-Rohre (die bewährten Teerfaser-Rohre mit der sensationellen neuen Snap-O-Muffe) die Aufgabe noch besser erfüllen. Und falls Sie eine ganz lange Leitung brauchen: er hat sie. KLOECKNER-Polyäthylengrossrohre nämlich, die bis 200 m lang (oder noch länger) in einem Stück gefertigt geliefert werden können.

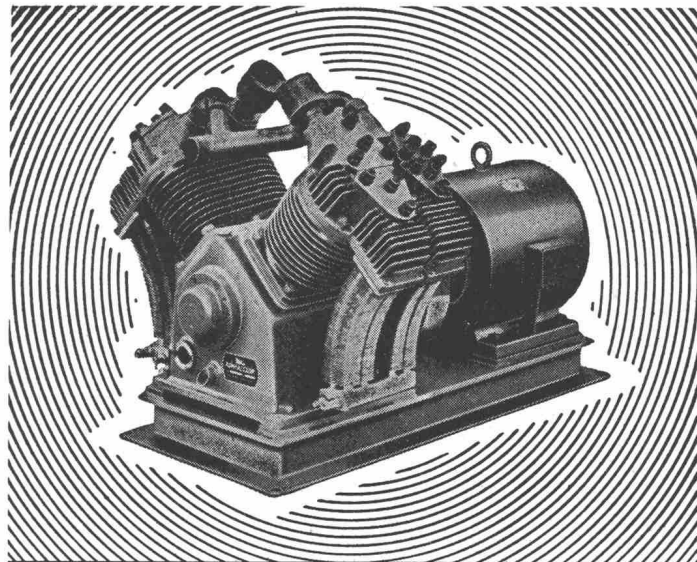
Seine Aufgabe aber sieht Herr Angermeyer erst in zweiter Linie im «Verkauf». Ihm ist eine objektive Beratung seiner Kunden erstes Gebot. Und darin unterstützen ihn ein Stab ausgewiesener Fachleute der Norm Plastics. Sie helfen mit, ausgereifte Projekte (die funktionieren) auszuarbeiten. Sogar über ein Paar Gummistiefel verfügt Herr Angermeyer. Die braucht er dann, wenn er – im Sinne einer Serviceleistung – auf Ihrer Baustelle Ratschläge erteilt. Oder wenn er persönlich Hand anlegt, um zu zeigen, wie Kanalrohre aus modernen Materialien heute sachgemäss und rasch verlegt werden.

Wo aber finden Sie Herrn Angermeyer? Bei Norm Plastics. Und falls Sie ihm einmal telefonieren sollten: Sie werden rasch feststellen, dass er «keine lange Leitung» hat. Sondern dass er Ihre Probleme rasch erfasst (und erst noch praktische Tips geben kann). Herr Angermeyer hat auch Tempo – in der Lösung kniffliger Fragen.

Wann hört Herr Angermeyer von Ihnen?

**norm
plastics**

moderne Bau- und Industrieerzeugnisse
Schanz 10, 6301 Zug, Telefon 042 21 2377



**Haug
KOMPRESSOREN**

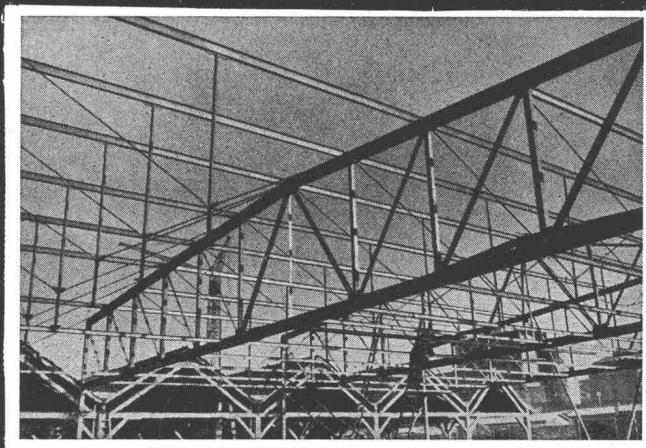
VAKUUMPUMPEN LUFTFILTER FÜR JEDEN ZWECK

FRITZ HAUG AG., MASCHINENFABRIK, ST. GALLEN

AUSSTELLUNG UND VORFÜHRUNG BEI

ERNST HAUSAMANN & CO. ZÜRICH 3/45

UETLIBERGSTRASSE 15



Stahlhochbau

Behälter

Schlosserei

Brückenbau

Silos

Metallbau

Ingenieurbureau

PREISWERK & ESSER

Basel

Schönaustr. 10

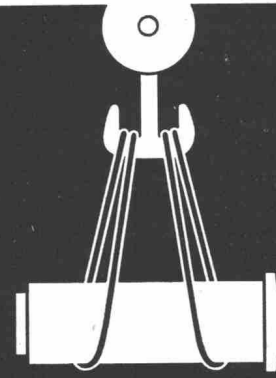
Tel. (061) 32 46 88



Rolladen
Garagetore
Sonnenstoren
Metallfenster
Lamellenstoren
Fassaden
Senkvitrinen

HARTMANN

+ CO AG BIEL
Metallbau
☎ 032 4 92 61



FATZER
Drahtseil-
Struppen

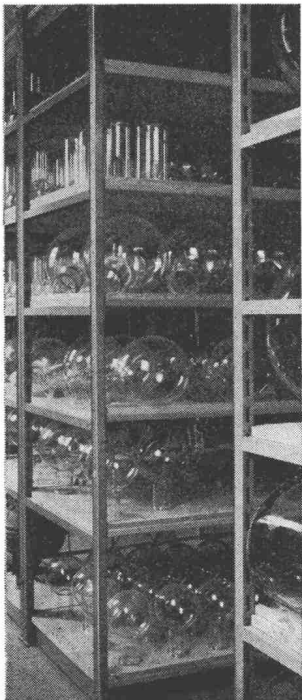
Wirfabrizieren Struppen in jeder gewünschten Dimension und Ausführung, endlose Schlingen in Kabelschlag usw.



FATZER AG Drahtseilfabrik
(gegründet 1836) 8590 Romanshorn
Telefon (071) 63 12 32

Kempf-Gestelle

MG-55
Schnellverstell-Lagergestell



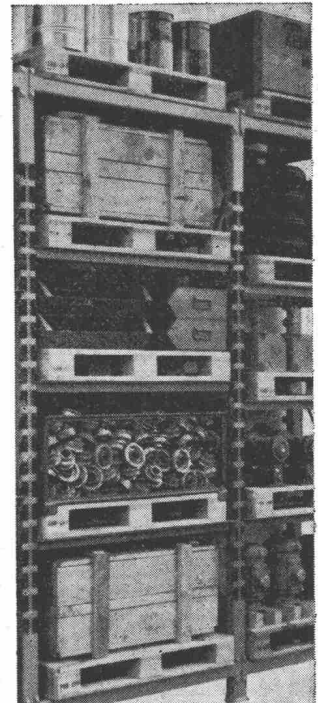
MG-53
Gestelle mit
Klemmtraversen



PG-65
Palettgestell, schraubenlos



Palettlagerung
längs und quer möglich



Palettgestell III a + b
Tragrost mit Stapler
verstellbar, für Paletten
längs oder quer

Kempf + Co. AG 9102 Herisau Tel. 071 5133 44

Laubengangtüren

die sich NICHT verziehen
Dank Serienanfertigung günstige Preise
Kurze Lieferfristen
Beste Referenzen

Horga-Türen

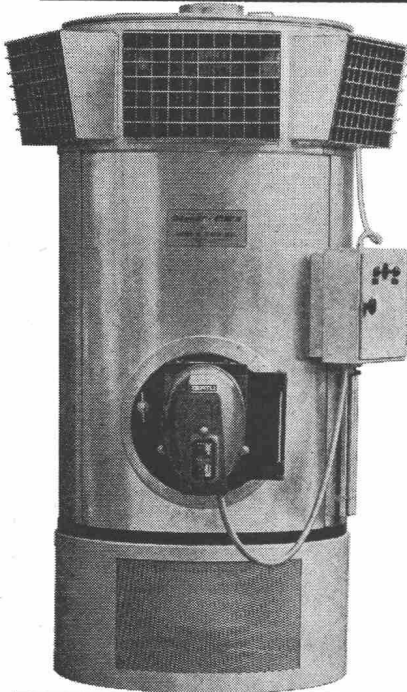


8810 HORGEN
Tel. 051 / 82 48 43

FABRIKATIONSPROGRAMM:

Laubengangtüren
Haustüren
Wohnungsabschlusstüren
Zimmertüren
Innenausbau
Rahmen in Stahlzargen oder Holz

bacher-therm



Warmluft-
generatoren
geeignet für:

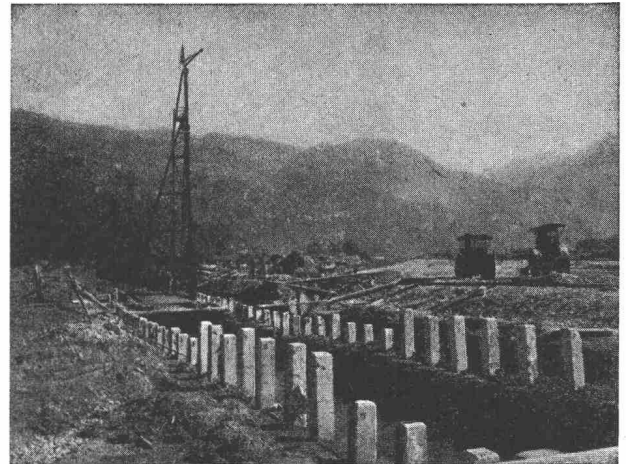
Industrieräume
Werkhallen
Turnhallen
Lagerräume
Trockenräume
Bau-
austrocknung

Bacher-Therm
löst Ihre
Heizprobleme

Verlangen Sie
unverbindliche
Offerte oder
Vertreter-
besuch

bacher

Reinach-Basel, Apparatebau, Telefon 061/761010



Rammarbeiten

Betonpfähle
Ortsbetonpfähle
System DELTA
Holzpfähle
Spundwände
Ufermauerfundamente

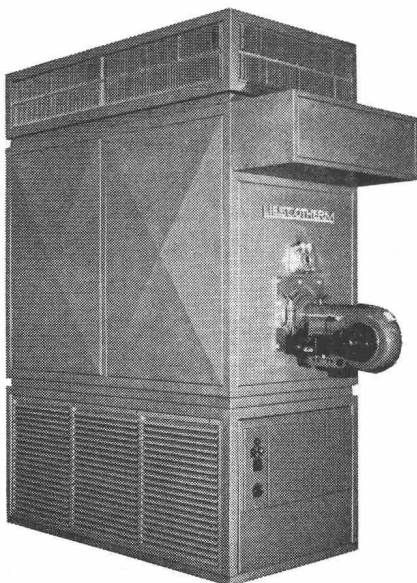
LÄRMFREIES AUSZIEHEN VON SPUNDWÄNDEN

Eggstein AG

Tribschenstr. 57

Luzern

Tel. 041 / 44 66 04 / 44 37 80



Was schätzen Sie,

wie gross der Raum ist, den Sie beispielsweise mit dem abgebildeten, direktbefeuerten Lufterhitzer beheizen können und wieviel Sie dafür investieren müssen (ohne Kamin)?

Ueber 4000 m³, weniger als Fr. 10 000.—,
lautet unsere Antwort.

Unterbreiten Sie uns Ihre Probleme. Wir sind bekannt für seriöse Planung, rationelle Lösungen und überzeugende Referenzen.

Liescotherm AG, 8952 Schlieren / ZH

Zürcherstrasse 20, Tel. 051 / 98 31 71

SAUNA

Beratung, Planung, Ausführung
privater und öffentlicher Sauna-
Anlagen nach finnischen Nor-
men – Keramik – Saunaofenbau

Sauna-Bau AG
2500 Biel
Telefon 032 / 214 40



**Wirtschaftlicher
armieren
mit fi-Rista
Elementen
armieren**

Drahtwerke Fischer & Co.
Reinach AG Tel. (064) 71 15 55



**Aufzugtreppe
Grösste Vorteile
auf kleinstem Raum**

FELDMANN & CO., Holzbau, 3250 Lyss

Telefon 032 / 84 11 84

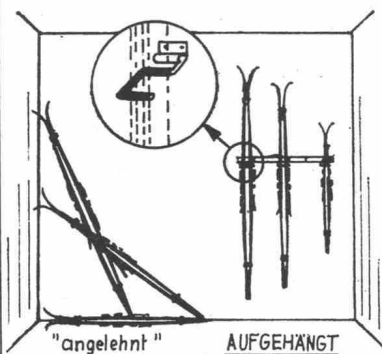
**Mehr wissen —
besser disponieren**

Anzeigen mit hohem Informationswert
enthält diese Nummer der Schweizeri-
schen Bauzeitung.

Plutzer — TRANSPORT AG

8953 Dietikon - Zürich ☎ 051/888856

Inland - Ausland



Vogel-Wand-Skihalter
ordnet und schont Ihre Ski

Zum Selbstmontieren in Garage,
Keller, zu Hause, im Chalet usw.
Fr. 6.80 für 1 Paar Ski.

Erhältlich im guten Fachgeschäft
f. Sport, Haushalt u. Eisenwaren.
Spezialmodelle für Hotels, Schu-
len, Skihütten, bis 16 Paar Ski
pro Meter.

Bezugsquellennachweis:

E. Vogel, Eggstrasse 12, Telefon 051 / 98 17 54
8102 Oberengstringen

HEER OLTEN



062/5 66 33

Leistungsfähig • Individuell • Seit 1975



Fabrik für:
**Gelochte Bleche
Streckmetall**

**HEER-
Kabelkanäle**
(Patent)

**Lagergestelle
HEER-IDEAL**
(Patent)

* Ballonnette, Serien-Blecharbeiten,
Zuschneiden, Abkanten, Runden,
Autogen-, Elektrisch-, Punkt-
und Rollschweissen usw.

Das neue europäische Gütezeichen
bürgt für gute Qualität
von anodisch oxydiertem,
für Bauzwecke bestimmtem Aluminium.
Verlangen Sie bei Offertanfragen
und Bestellungen nur EWAA-Qualität.



Details siehe Schweizer Baukatalog,
Ausgabe 1967/68, Band 1, Seiten 192/193
Unterlagen durch:
Interessengemeinschaft der Schweizerischen
Aluminium-Hütten, -Walz- und -Presswerke,
Postfach 155, 8024 Zürich, Tel. 051 32 29 52



Schweizerische Technische Stellenvermittlung
Service Technique Suisse de placement
Servizio Tecnico Svizzero di collocamento
Swiss Technical Service of employment

8004 Zürich Kanzleistrasse 17 Tel. (051) 23 54 26 PC 80-9530

Offene Stellen

Anmeldung von Stellensuchenden mit kombiniertem Anmelde-Bewerbungs-Formular, das bei der STS persönlich, schriftlich oder telefonisch angefordert werden kann (nur noch einmal auszufüllen).

Einschreibgebühr: Gratis für Mitglieder STV, SIA, GEP, AEPL. Fr. 15.— für Nichtmitglieder in der Schweiz für 3 Monate. Fr. 5.— für eine Einzelstelle (einschliesslich einmalige Veröffentlichung in der Schweizerischen Bauzeitung).

Vermittlungsgebühr: Gratis für Schweizer Stellen, für Schweizer und Ausländer mit Niederlassungsbewilligung. 15% eines Monatsgehaltes für kontrollpflichtige Ausländer.

Sprechstunden der STS nur nachmittags. Voranmeldung erwünscht.

Wichtig: Diese Rubrik enthält jeweils nur einen kleinen Teil der bei der STS angemeldeten Stellen. Angemeldete Stellensuchende erhalten auf Wunsch bei persönlicher Vorsprache Einblick in die vollständige Kartei.

Industrieabteilung

8086 M *Maschinen- oder Heizungszeichner* mit Praxis für konstruktive Bearbeitung von Müllverbrennungsanlagen. Bei Eignung gute Entwicklungsmöglichkeiten. Eintr. sofort oder nach Vereinb. Franz. Kenntn. erwünscht. Fabrik in Neuchâtel. *

8087 M *Ingénieurs mécaniciens ou civils diplômés EPUL/EPF*, ayant pratique en machines hydrauliques ou en hydraulique de réseau de distribution d'eau ou de gaz et s'intéressant aux problèmes que pose la création de centres de commande (dispatching) équipés d'une calculatrice électronique (ordinateurs). Entrée dès que possible. Bureau d'études à Lausanne.

8088 M *Maschinen- oder Elektrozeichner* mit oder ohne Praxis für die Erstellung von Küchenprojekten, Detail- und Ausführungsplänen, Eintritt sofort oder nach Vereinbarung. Fabrik in Chur.

8042 E *Ingénieur* sur calculatrice-analyse, spécialisé en software de système, ayant pratique, pour l'organisation des systèmes de multiprogramming et de contrôle de processus en temps réel. Matière: distribution d'eau, de gaz ou de production d'énergie électrique. Entrée dès que possible. Maison à Lausanne.

8051 M *Maschineningenieur oder Absolvent HTL* mit mehrjähriger Konstr.-praxis, als Gruppenleiter für die Konstruktion von Spezialapparaten in enger Zusammenarbeit mit der Elektronikabteilung sowie Weiterentwicklung von Prototypen bis zur Serienreife. Eintritt sofort oder nach Vereinbarung. Maschinenfabrik in nordwestschweiz. Stadt. *

8052 M *Verschiedene Maschinenzeichner* mit oder ohne Praxis für Erstellung von Teilkonstruktionen und Werkzeichnungen sowie Betreuung ausgeführter Konstruktionen (Spezialmaschinen und Apparate). Eintritt sofort oder nach Vereinbarung. Fabrik wie 8051 M. *

8030 E *Verkaufsingenieur* mit techn. Grundausbildung in Elektronik/Elektronik-Regeltechnik, mit Verkaufspraxis für Projektbearbeitung (Werkzeugmaschinen, Steuerungen), Kundenberatung im Innen- und Aussendienst in der Schweiz. Spr. Deutsch, Franz. Eintritt nach Vereinbarung. Unternehmung im nördl. Raum Zürich. *

8032 E *Techn. Assistent* (Absolvent HTL-ATZ oder Laborant chem.-anorg. oder physikalischer Richtung) zur Lösung von Problemen der Fertigung von Transistoren und integr. Schaltungen auf mechan., elektr. und physikal. Gebiet. Eintritt sofort oder nach Vereinbarung. Fabrik in Zürich.

8025 H *Diplômé ETS en installations de chauffages centraux* pour travail varié. Entrée à convenir. Fabrique de machines à Genève. *

8004 C *Chemotechniker* (HTL-Ausbildung, evtl. HTL-ATZ Schwachstrom), wenn möglich mit Erfahrung im Halbleitergebiet oder in anorganischer Chemie, für Festkörperdiffusion, Aufdampfen dünner Schichten, Fotolithografiearbeiten/Epitaxie, Führung einer Laborgruppe von 5-8 Laboranten(innen). Eintritt sofort oder nach Vereinbarung. Fabrik in Zürich.

8053 M *Absolvent HTL-Maschinenbau* mit oder ohne Praxis zur Einarbeit in verantwortungsvolle techn.-administr. Position auf dem Gebiet von Spezialmaschinen für Papier-, Textil-, Plastic-, Pneumatikindustrie, Mutterspr. Deutsch oder Franz., gute Kenntn. beider Spr. sowie Engl. erwünscht. Ausbildung im engl. Lieferwerk. Eintritt nach Vereinbarung. Schweiz. Niederlassung eines engl. Werks in Lausanne.

Baubteilung

8029 A *Absolvent HTL-Hochbau oder qual. Hochbauzeichner* mit Praxis, künstlerischem Empfinden und guter Begabung zum Freihandzeichnen als Assistent des Denkmalpflegers. Eintritt sofort oder nach Vereinbarung. Denkmalpflege eines ostschweiz. Kantons.

8069 B 1-2 *Eisenbetonzeichner(innen)* mit oder ohne Praxis, für Bürotätigkeit und periodische Baukontrollen. Eintr. Anf. 1969. Ingenieurbüro in Zürich. *

8078 T *Tiefbauzeichner* mit allg. Praxis für zeichnerische Bearbeitung von Projekten des städtischen Tiefbaus sowie Aufsicht und Organisation des Strassen- und Kanalisationsunterhaltes. Eintritt sofort oder nach Vereinbarung. Bau- und Vermessungsamt zürcherischer Stadt.

8068 B *Ingénieur civil EPUL/EPF* ayant pratique du bureau d'étude et s'intéressant aussi bien à l'exploitation de programmes de calculs sur calculatrice électronique qu'aux relations avec la clientèle, pour bureaux d'étude et administration à Lausanne. Entrée dès que possible. Maison à Lausanne. Ferner

8077 T *Ingénieurs mécanicien ou civils diplômés EPUL/EPF*, ayant pratique

en machines hydrauliques ou en hydraulique de réseau de distribution d'eau ou de gaz et s'intéressant aux problèmes que pose la création de centres de commande (dispatching) équipés d'une calculatrice électronique (ordinateurs). Entrée dès que possible.

8168 A *Hochbauzeichner* mit oder ohne Praxis, für Projekt- und Ausführungspläne von Verwaltungsgebäuden. Eintritt sofort. Architekturbüro in Vorstadt von Zürich. *

8167 A *Hochbauzeichner* mit oder ohne Praxis für Planbearbeitung 1:50 für Wohnbauten und Schulhäuser. Eintritt 1. Januar 1969 oder nach Vereinbarung. Architekturbüro in Stadtnähe Zürich.

8075 T *Absolvent HTL-Tiefbau* mit längerer Praxis, als Stellvertreter des Abteilungsleiters Tiefbau. Aufgabenbereich: Akquisition, Kalkulation und Offertstellung, Ueberwachung der örtl. Bauführung, Verkehr mit Bauleitungen und Behörden. Alter 35-45 Jahre. Muttersprache Deutsch, Franz.-Kenntnisse erwünscht. Eintritt sobald wie möglich. Bauunternehmung in Zürich. *

8076 T *Absolvent HTL-Tiefbau* mit Erfahrung in Kanalisations- und Strassenbau, zur selbständigen Projektierung und Bauleitung im allg. Tiefbau sowie Mitwirkung an einem grossen schweiz. Meliorationswerk. Bei Eignung Dauerstelle. Eintritt sofort oder nach Vereinbarung. Vermessungs- und Ingenieurbüro zwischen Neuenburger- und Bielersee.

8009 V *Absolvent HTL-Vermessung* für Neuvermessungsarbeiten und Nachführung, Meliorationen. Dauerstelle oder temporär. Spr. Deutsch oder Franz. Eintritt sofort oder nach Vereinbarung. Vermessungs- und Ingenieurbüro zwischen Neuenburger- und Bielersee. Ferner

8010 V *Vermessungszeichner* für Neuvermessungs- und Nachführungsarbeiten. Dauerstelle bei Eignung. Evtl. Technikumsvorbereitungs- oder Praxiszeit. Franz. Kenntnisse von Vorteil. Eintritt sofort oder nach Vereinbarung.

8164 A 2 *Absolventen HTL-Hochbau* mit längerer Praxis, für absolut selbständige Bearbeitung von Grosshotels, ohne Bauführung. Eintritt sofort oder nach Vereinbarung. Architekturbüro in 8003 Zürich. *

Stellensuchende

Abgabe von persönlichen Bewerbungen: Auf telefonische oder schriftliche Anforderung an Abonnenten und Einzelbezügler der Schweizerischen Bauzeitung, gegen Einheitstaxe von Fr. 4.—. Mit jeder Bewerbung wird eine ausführliche Begleitung mit Tarif in Deutsch/Französisch und ein Einzugschein abgegeben. Firmen, die offene Stellen bei der STS anmelden, erhalten die Bewerbungen gratis.

Anmeldung offener Stellen: Telefonisch oder schriftlich gegen Gebühr von Fr. 20.— (Fr. 30.— für Firmen im Ausland) für eine Stelle oder gleichzeitig mehrere Stellen, einschliesslich Veröffentlichung in mehreren Fachzeitschriften und einer Probenummer der vollständigen Liste der Stellensuchenden.

Vermittlungsgebühr: 24% eines Monatsgehaltes (30% für Firmen im Ausland), fällig 2 Monate nach Stellenantritt. Ermässigung für Anstellungsdauer unter drei Monaten.

Wichtig: Diese Rubrik enthält jeweils nur einen kleinen Teil der bei der STS registrierten Bewerbungen (neueste und einzelne Wiederholungen). Die lückenlose Liste der Stellensuchenden (erscheint 14täglich) wird zum Einzelpreis von Fr. 3.— pro Fachgebiet «Industrie» oder «Bau» abgegeben.

Abonnementspreise: pro Fachgebiet: 3 Monate Fr. 16.—, 6 Monate Fr. 27.—, 12 Monate Fr. 50.— (nach dem Ausland auf Anfrage).

Gliederung der Bewerbungstexte wie folgt:

Reg.-Nr., Diplom oder Studienausweise und evtl. Grundausbildung, **Alter,** Nationalität und evtl. derzeitiger Wohnsitz, **Muttersprache** und **Fremdsprachenkenntnisse** (wenn in Klammern, nur Vorkenntnisse), **Berufspraxis** (gedrängte Uebersicht), **Art der gewünschten Tätigkeit** und **bevorzugtes Landesgebiet**, **Eintrittstermin.**

MASCHINENBAU

A) *Absolventen von Hochschulen und Universitäten*

MJ 8015 Dipl. TH Prag, 32j., tschech. Flüchtl., Spr. Tsch., Deutsch, Franz., Russ., mehrj. Praxis in Konstr., Entwickl., Berechn. von el. Grossmaschinen mit Einsatz von Computern, sucht Tätigkeit auf dem Gebiet der elektronischen Datenverarbeitung in der Schweiz. Eintritt sofort.

B) *Absolventen von HTL und Techniken*

MT 8047 Dipl. HTL, 47j., tschech. Flüchtl., Spr. Tsch. (Deutsch, Engl.), langj. Praxis in Konstruktionsarb., Vorbereit., Fabrikation im allg. Maschinen- und Apparatebau, sucht ähnliche Stelle in der deutschen Schweiz. Eintritt sofort.

MT 8048 Dipl. ETS Berthoud+CAP coutelier+dess. méc., 26 ans, Suisse, langues: allem. (français), quelque pratique de laborat. et d'outillage, cherche emploi dans fabrique de machines outils en Suisse romande. Entrée: début 1969.

C) *Zeichner und technische Angestellte*

MZ 8021 CAP dess.-méc., 20 ans, Suisse, langues: allem. (français), quelque pratique en grands commutateurs, cherche emploi comme dess. mec.-électricien à Genève. Entrée 1. 12.68.

MZ 8022 CAP mec. auto+école de comm., 36 ans, Suisse, langues: Français, allem., portug., plus. ann. de pratique comme chef d'atelier-technicien auto et mach. de chantier, cherche emploi comme expert auto, chef d'exploit. garage, dans la région lémanique. Entrée à convenir.

ELEKTROTECHNIK

A) *Absolventen von Hochschulen und Universitäten*

EJ 8014 Dipl. TH Prag, 30j. tschech. Flüchtl. (Dame), Spr. Tsch., Russ., Engl. (Deutsch), etwas Praxis in Elektronik (Rechenmaschinen und TV-Kameras), sucht Stelle als Elektronikerin in der deutschen Schweiz. Eintritt sofort.

EJ 8015 Dipl. TH Prag, 60j., tschech. Flüchtl., Spr. Tsch., Deutsch, Franz., Engl., langj. Praxis in Automatisierung, spez. für Wasserkraftanlagen, sucht Stelle in Starkstrom-Automatisation (Projekt.) in der deutschen Schweiz, vor-

zugsweise in Zürich. Eintritt sofort.

EJ 8016 Dipl. TH Prag, 26j., tschech. Flüchtl. (Dame), Spr. Tsch., Deutsch, Russ., etwas Praxis in Elektronik (Rechenmaschinen) sucht Stelle als Elektronikerin in der deutschen Schweiz. Eintritt sofort.

EJ 8017 Dipl. TH Ljubljana, 38j., Jugosl. in Jugoslawien, Spr. Jug., Deutsch, Engl., mehrj. Praxis in Fernmeldetechnik, Television, Digitaltechn. (z.T. in USA), sucht Stelle in ähnlicher Branche in der ganzen Schweiz. Eintritt Anf. 69.

B) Absolventen von HTL und Techniken

ET 8030 Dipl. HTL CSSR, 45j., tschech. Flüchtling, Spr. Tschech., Deutsch (Franz.), langj. Praxis in Radio, Verstärkern, Schalttafeln, Messgeräten, sucht Stelle als Elektroniker, Tontechniker oder Projektant, vorzugsweise im Kt. Zürich. Eintritt sofort.

ET 8031 Dipl. HLT Kopenhagen+FC El.-Mech., 26j., Däne in Dänemark, Spr. Dän., Deutsch, Engl., Praktika und 1 Jahr Praxis auf dem Fach in der Armee, sucht Stelle in Firma der Schwachstrombranche, vorzugsweise im Kt. Bern. Eintritt ca. August 1969.

CHEMIE

A) Absolventen von Hochschulen und Universitäten

CJ 8004 Dipl. TH Prag, 33j., tschech. Flüchtl., Spr. Tschech., Deutsch, Engl., Russ., mehrjährige Praxis in analyt. Chemie, Eisen, Stahl, Ferroleg., Erze, Zement usw., als Laborleiter, sucht Stelle in analyt. Ch., Entwickl., anorg., org. Ch. in der deutschen Schweiz. Eintritt sofort.

ARCHITEKTUR

A) Absolventen von Hochschulen und Universitäten

AJ 8025 Dipl. TH, 34j., tschech. Flüchtl., Spr. Tsch., Slov., Deutsch, Russ. (Engl.), mehrj. Praxis in Projektierung und Bauleitung v. Geschäftsbauten, Ueberbauungen usw., sucht Stelle in Arch.-Büro oder Unternehmung in der deutschen Schweiz. Eintritt sofort.

B) Absolventen von HTL und Techniken

HT 8027 Dipl. HTL-Burgdorf+FZ H-Zeichn., 27j., Schweizer, Spr. Deutsch, Franz., Engl., etwas Praxis in allg. Architektur, sucht Stelle in Arch.-Büro für Planung, Entwurf, in der deutschen Schweiz. Eintritt nach Vereinbarung.

HT 8042 Dipl. HTL Eckernförde+FZ Bauschreiner, Ende 30, Deutscher (demnächst entplaf.), Spr. Deutsch (Engl.), mehrj. Praxis in der Schweiz in allg. Architektur, sucht Dauerstelle in Arch.-Büro, vorzugsweise im Raum St. Gallen oder Ostschweiz. Eintr. nach Vereinb.

HT 8059 Dipl. Baufachschule, 41j., tschech. Flüchtl., Spr. Tsch. (Deutsch), langj. Praxis als Devisierungs-Abt.-Leiter, sucht Stelle in Arch.-Büro oder Unternehmung in der deutschen Schweiz, vorzugsweise im Raum Zürich. Eintritt sofort.

HT 8060 Dipl. ETS Genève, 21 ans, Suisse, langues: Français (alem.), sans pratique, cherche emploi dans bureau d'architecte à Genève. Entrée: 1.11.68.

C) Zeichner und Bauführer

HZ 8066 FZ, 20j., Schweizer, z.Z. in Deutschland, Spr. Ital., Franz., Deutsch, Lehrpraxis, sucht Stelle als Hochbauzeichner im Raum Zürich. Eintritt: Jan. 69.

JZ 8002 Dipl. Accademia arti appl., 22j., Schweizerin, Spr. Ital., Franz., Deutsch, etwas Praxis als Innenausbauzeichnerin, sucht Stelle in Innenarch.-Büro, vorzugsweise im Raum Bern-Fribourg. Eintritt Mitte November 1968.

TIEFBAU

A) Absolventen von Hochschulen und Universitäten

BJ 8049 Dipl. TH, 26j., tschech. Flüchtl., Spr. Tsch., Deutsch, Russ., etwas Praxis in Bauführung, Leitung von Flussregulierungen, Dammbauten usw., sucht Stelle in Ing.-Büro oder Unternehmung, vorzugsweise im Raum Winterthur-Zürich. Eintritt sofort.

BJ 8050, 8 Sem. ETH, Abschlussdiplom Ende 69, 24j., Schweizer, Spr. Deutsch, keine Praxis, sucht Ganztagsstelle in Ing.-Büro oder Unternehmung, mit Möglichkeit, Ende 1969 Diplom ETH nachzuholen. Eintritt sofort.

BJ 8051 Dipl. TH Prag, 31j., tschech. Flüchtl., Spr. Tsch., Deutsch, Engl., Russ., mehrj. Praxis in Wasserbau, Vorfabrikation, Betontechnologie, Strassen, Mat.-Prüfung, sucht Stelle in Ing.-Büro oder Unternehmung in der deutschen Schweiz. Eintritt sofort.

EISENBETON - STAHLBAU

B) Absolventen von HTL und Techniken

EBT 8017, 1.+2. Vordipl. EPF, 33 ans, Suisse, langues: franç., allem., plus. ann. de pratique en bâtiment en béton et acier comme chef de bureau, cherche emploi dans bureau d'ing. ou entreprise dans la région lémanoise. Entrée à partir début septembre.

EBT 8024 Dipl. ATZ+FZ Eisenbet.-Zchn., 27j., Schweizer, Spr. Deutsch, Engl., Franz., etwas Praxis in Statik/Brückenbau, Leiter eines Erdbaulabors, Bauleitung usw., sucht Stelle als Statiker oder Bauleiter im Ausland (Uebersee). Eintritt ab Februar 1969.

EBT 8025 2 J. TH Prag, 38j., tschech. Flüchtl., Spr. Tsch., Deutsch, Engl., Russ., Span., einige Jahre Praxis in Projektierung von Eisenbeton-Hochbauten, sucht Stelle in Ing.-Büro oder Unternehmung für Hoch-+Tiefbau in der deutschen Schweiz. Eintritt sofort.

C) Zeichner und Bauführer

EBZ 8013 CAP dess. bét. armé, 21 ans, Suisse, langues: ital., français, allem., quelque pratique de bureau, cherche emploi dans entreprise avec possibilité de chantier en Suisse romande. Entrée: janvier 1969.

E) HTL-Absolventen - Vermessung

VT 8005 Matura landwirtsch. Mittelschule, 48j., tschech. Flüchtl., Spr. Tsch. (Deutsch), langj. Praxis als Leiter eines Betriebes für Meliorationsarbeiten, sucht Stelle in Vermessungsbüro oder Tiefbauunternehmen in der deutschen Schweiz. Eintritt sofort.

Stellen- und Gelegenheits-Anzeigen

Tarif

1/1 Seite 185 x 259 mm Fr. 475.—	1/4 Seite 185 x 60 mm 90 x 128 mm Fr. 118.90	1/12 Seite 90 x 40 mm Fr. 39.50
1/2 Seite 185 x 128 mm 90 x 259 mm Fr. 237.50	1/6 Seite 185 x 40 mm 90 x 84 mm Fr. 79.—	1/16 Seite 90 x 28 mm Fr. 29.70
1/3 Seite 185 x 84 mm Fr. 158.—	1/8 Seite 185 x 28 mm 90 x 60 mm Fr. 59.40	1/24 Seite 90 x 18 mm Fr. 19.75

Ermässigte Preise ohne Rabatt für Wiederholungen

Chiffregebühr Fr. 2.— (bei Abholen Fr. 1.50).
Stellengesuche werden nur noch schriftlich entgegengenommen.
Anzeigenschluss: Donnerstag 10 Uhr der Vorwoche.

IWA AG für internationale Werbung, 8035 Zürich
Beckenhofstrasse 16, Tel. 051/26 97 40, PC 80-32735

Filialen:
1004 Lausanne, 19, av. de Beaulieu, Tel. 021/34 72 65
1204 Genève, 8, rue du Marché, Tel. 022/26 03 45

Bauführer

mit 3jähriger Praxis als Bauleiter sucht verantwortungsvolle Stelle in Bauunternehmung.
Zuschriften erbeten unter Chiffre 3595 an Mosse-Annoncen AG, 8023 Zürich.

Junger, initiativer

Hochbauzeichner

zurzeit in Schweden, sucht Anstellung auf Anfang 1969. Raum Zürich.
Offerten unter Chiffre SBZ 331, IVA AG, Postfach, 8035 Zürich.

Solider Bauführer könnte noch Aufträge in der Zentralschweiz übernehmen für

Bauleitung — Bauausführung

Anfragen sind zu richten unter Chiffre SBZ 326, IVA AG, Postfach, 8035 Zürich.

Eisenbetonzeichner sucht

Stelle im Kanton Baselland. Eintritt nach Vereinbarung.
Offerten sind erbeten unter Chiffre OFA 892 Li an Orell Füssli-Annoncen AG, 4410 Liestal.

Stahlbau-Konstrukteur

30j., 5 Jahre Praxis, mit sehr guten Referenzen, sucht auf 1. 1. 1969 interessante Tätigkeit. Ing.-Büro bevorzugt.
Offerten unter Chiffre 3594 an Mosse-Annoncen AG, 8023 Zürich.

Bauingenieur-Techniker HTL, Statiker

Oesterreicher, 10 Jahre als Statiker im Stahlbetonbau sowie mehrere Jahre als Bauführer tätig, sucht neuen Wirkungskreis.
Angebote erbeten an Josef Totschnig, 1700 Fribourg, Avenue du Mole-son 12, Tel. 9 65 28.

EINWOHNERGEMEINDE LANGENTHAL Bauverwaltung
Wir suchen

1 Ingenieur-Techniker HTL (Tiefbau)

Arbeitsgebiet:

Projekt und Bauleitung auf dem Gebiet des städtischen Tiefbaues (Strassen, Kanalisationen, Wasserbau). Bearbeitung von Aufgaben der Quartier- und Ortsplanung sowie des Gewässerschutzes.

Wir bieten abwechslungs- und verantwortungreiche Tätigkeit mit weitgehender Selbständigkeit in Büro und Feld, zeitgemässe Besoldung, vorzüglich ausgebaute Pensionskasse, 5-Tage-Woche.

Stellenantritt sofort oder nach Vereinbarung.
Anmeldungen mit Unterlagen über bisherige Tätigkeit, Zeugnisse usw. sind erbeten an den Bauverwalter der Einwohnergemeinde Langenthal, Lotzwilstrasse 3, 4900 Langenthal, Tel. 063 / 2 30 35

Bauingenieurbüro sucht für sein Zweigbüro in einem Innerschweizer Hauptort auf Anfang 1969 einen

Dipl. Bauingenieur ETH oder Bauingenieur-Techniker HTL als Bürochef

Das Arbeitsgebiet umfasst Hoch- und Brückenbau, sowie Strassen- und Kanalisationsbau. Anspruchsvolle Projekte in Eisenbetonschalenbau sind in Auftrag.

Interessenten mit einigen Jahren Erfahrung, die sich für diese selbständige und vielseitige Stelle interessieren, richten ihre Offerte unter Chiffre 3626 an Mosse-Annoncen AG, 8023 Zürich.

Für unsere Abteilung Vorspannkabel suchen wir initiativen und konstruktiv begabten

Ingenieur-Techniker HTL

Nach gründlicher Einführung wird ihre vielseitige Aufgabe die technische Beratung, die Koordination und Ueberwachung der Baustellen sowie Kalkulationen umfassen. Als enger Mitarbeiter des Abteilungsleiters haben Sie Gelegenheit, sämtliche Gebiete der Vorspanntechnik kennenzulernen.

Der verantwortungsvolle Posten wird entsprechend honoriert.

Offerten sind erbeten an:

Element AG, 3000 Bern
Techn. Büro Bern, Landhausweg 6
Tel. 031 / 46 18 14, intern 21

Junger Hochbauzeichner

mit 2 Jahren Praxis, an exaktes, selbständiges Arbeiten gewöhnt, sucht auf 1. Januar 1968 neue Stelle.
Offerten unter Chiffre SBZ 333, IVA AG, Postfach, 8035 Zürich.

Bauzeichner, jetzt auf Bau als Hilfspolier beschäftigt, sucht Zeichenarbeit am Abend und samstags (auch Heimarbeit möglich).

Offerten unter Chiffre SBZ 332, IVA AG, Postfach, 8035 Zürich.

Hochbauzeichner / Bauführer

sucht Stelle auf 1. Februar 1969 in mittelgrosses Architekturbüro. Erfahrung in Entwurf, Ausführungsplänen sowie Bauführung.
Gebiet: deutschsprachige Schweiz.

Angebote unter Chiffre SBZ 341, IVA AG, Postfach, 8035 Zürich.

Junger Italiener

diplomierter Geometer, ohne Niederlassung, seit 2 Jahren in der Schweiz, Frau: Schweizerin, sucht passende Stelle als Vermesser in Zürich oder Umgebung.

Offerten unter Chiffre SBZ 339, IVA AG, Postfach, 8035 Zürich.

Junger Eisenbetonzeichner

sucht Stelle in Ingenieurbüro. Arbeitsort: Kanton Bern, Thun und Umgebung bevorzugt. Eintritt sofort oder nach Uebereinkunft.

Offerten sind erbeten unter Chiffre SBZ 338, IVA AG, Postfach, 8035 Zürich.

Junger, initiativer

Hochbauzeichner

sucht per sofort Halbtagsstelle im Raume Brugg—Baden—Zürich.

Offerten unter Chiffre 3625 an Mosse-Annoncen AG, 8023 Zürich.

Gesucht wird auf 1. Februar 1969 ein

Hochbauzeichner / Bauführer

als Mitarbeiter in kleines Architekturbüro in Basel. Wir bearbeiten momentan Wohnhäuser, Wohnsiedlungen, Alterswohnungen, kirchliche Bauten, Umbauten, Restaurationen von historischen Gebäuden, Wettbewerbe.

Wenn Sie Freude haben, in einem menschlichen Arbeitsklima, bei zeitgemässer Entlohnung, exakt und verantwortungsbewusst an architektonisch interessanten und heutigen Lösungen mitzuarbeiten, senden Sie Ihre Offerte mit den üblichen Unterlagen und Handschriftprobe unter Chiffre O 110 890 Q an Publicitas AG, 4001 Basel.

Aquarex

Fugenbänder
Beton- und Mörtelzusätze



Polyrex AG

Grünhaldenstrasse 6 8050 Zürich
Tel. 051 48 79 03 Chemische Baustoffe

Versierter Architekt-Techniker HTL

mit umfangreicher langjähriger Praxis, Entwurf, Projekt, Wettbewerbe, Umgang mit Bauherr und Behörden, sucht auf Frühjahr entsprechende Stelle.

Offerten unter Chiffre SBZ 345, IVA AG, Postfach, 8035 Zürich.

In kleines Team zur selbständigen Bearbeitung grosser Wohnüberbauungen suchen wir ausgewiesenen

Bautechniker-Architekten

Sie bieten

die Fähigkeiten sauberer Planung auf moderner wirtschaftlicher Linie mit entsprechenden einwandfreien Werkplänen in loyaler Zusammenarbeit mit Ihren Arbeitskollegen.

Wir bieten

angenehmes Arbeitsklima, Wertschätzung Ihrer Leistung und persönlichen Einsatzes, den wir entsprechend grosszügig honorieren.

Gerne erwarten wir Ihre Bewerbung mit Referenzangaben unter Chiffre 23686-43 Publicitas AG, 5401 Baden.

Dipl. Bauingenieur ETH/SIA

interessiert sich für eine Auslandstelle auf Frühjahr/Sommer 1969.

Offerten unter Chiffre SBZ 344, IVA AG, Postfach, 8035 Zürich.

Inserieren Sie in der Schweiz. Bauzeitung!

Wir suchen für selbständige Bearbeitung interessanter Bauten

Architekt-Techniker HTL und Hochbauzeichner

Erfahrung in Bauführung erwünscht.

Rudolf und Esther Guyer

dipl. Arch. BSA/SIA
Höhenweg 20, 8032 Zürich, Tel. 051 / 53 82 50

Ingenieur oder Techniker als Redaktor

Für die redaktionelle Bearbeitung der technischen Dokumentation und Information suchen wir in unsere Verkaufsabteilung einen entsprechend formierten Mitarbeiter, vorzugsweise Ingenieur oder Techniker der Fachrichtung Hochbau.

Seine Aufgabe umfasst die Beschaffung von Unterlagen und die Redaktion der gesamten Dokumentations- und Werbemittel in enger Zusammenarbeit mit den technischen Sachbearbeitern des Verkaufs und der Werbeabteilung.

Wir sind eine bedeutende Firmengruppe der Baustoffindustrie mit einem sehr vielseitigen Verkaufsprogramm.

Wir bieten Ihnen gute Sozialleistungen und ein den Anforderungen und Leistungen entsprechendes Salär.

Wenn Sie sich für diese interessante und anspruchsvolle Aufgabe interessieren, erbitten wir Ihre handschriftliche Bewerbung mit Foto und ausführlichen Unterlagen an die Direktion der

ZÜRCHER ZIEGELEIEN

Postfach, 8021 Zürich, Tel. 051 / 35 93 30

Elektro-Projektierung

- Vorprojekte
- Ausschreibungsunterlagen
- Montagepläne
- Montagekontrollen usw.
- Unabhängige Beratung

neuzeitig, fachgerecht und prompt

Otto Graf, 9100 Herisau
Büro für elektrotechnische Anlagen
Kasernenstr. 9A, Tel. 071 / 51 22 63

Kantonales Technikum Burgdorf

Aufnahmeprüfung

an den **Abteilungen Hochbau, Tiefbau, Chemie, Maschinenteknik und Elektrotechnik (Starkstrom- und Nachrichtentechnik)** zum Eintritt in das 1. Semester.

Montag, den 27. Januar 1969.

Anmeldungen sind vom 1. Dezember 1968 bis 10. Januar 1969 schriftlich an die Direktion des Technikums zu richten. Anmeldeformulare sind bei der Kanzlei des Technikums oder bei den Gewerbeschulen erhältlich.

Der Direktor: Schulthess

Gesucht

dipl. Bauingenieur

zur Unterstützung des Chefs und zur baldigen Uebernahme eines bekannten mittleren Büros in Zürich. Eventuell Zusammenschluss mit jüngerem Büro möglich.

Offerten unter Chiffre 3568 an Mosse-Annoncen AG, 8023 Zürich.

Gesucht zuverlässiger

Hochbauzeichner

mit einigen Jahren Praxis, für die Bearbeitung von Werk- und Detailplänen von Wohn- und Industriebauten.

Dauerstelle, der Leistung entsprechendes Salär.

Anruf zur Vereinbarung einer Besprechung erbeten an:

Albert Keller-Steiner, Architekturbüro
Spyrstr. 11, 8044 Zürich, Tel. 051 / 28 13 56

Zu verkaufen

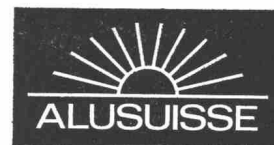
betriebsbereite, automatisch gesteuerte Umschlag-Installation für Sand und Kies.

Geeignet zur Deponierung und Abgabe von Kiesmaterial 0 bis max. 150 mm Ø, mit Vorrichtung zur Verhinderung einer Entmischung. Transportbandanlagen (Leistung 1000 t/h) zur Beschickung zweier offener Deponiehaufen (abziehbares Volumen 2 x 750 m³) mit entsprechenden Abzugs- bzw. Verlade-Installationen (2 x 400 m³/h).

Interessenten für die Gesamtanlage oder Einzelteile davon bitten wir, sich an die

«Holderbank» Kies + Beton AG

Schaffhauserstrasse 331, 8050 Zürich
Telefon 051 / 48 76 12, zu wenden.



In unserer Bauabteilung in Zürich-Altstetten projektieren wir grosse Industrieanlagen im Ausland. Für die Mitwirkung bei der Erstellung von Projekt- und Ausführungsplänen suchen wir einige tüchtige, erfahrene

Eisenbetonzeichner

(evtl. Tiefbauzeichner mit Erfahrung im Eisenbetonbau)

Es bietet sich auch Gelegenheit, Fremdsprachenkenntnisse nützlich anzuwenden.

Interessenten richten bitte ihre Bewerbungen mit den üblichen Unterlagen an die Personalabteilung der

Schweizerischen Aluminium AG
Buckhauserstrasse 11
8048 Zürich

Wenn eine
SAUNA

dann nur eine Original finnische Anlage mit dem patentierten
" MISA " - Sauna - Ofen mit langer Lebensdauer.
SAUNA - ANLAGEN, VORFABRIZIERTE SAUNA - KABINEN,
SAUNA - OEFEN sowie Zutaten nur vom SPEZIALISTEN.
Ch. Rossi & Co AG 8700 Küssnacht Tel. 051 90 17 55

Junge Hochbauzeichnerin

Abschluss Frühjahr 68, sucht Stelle in kleineres Architekturbüro auf 1. Dezember im Raume Zürich—Winterthur.
Offerten an: Dora Schlatter, Froheimstrasse 17, 8304 Wallisellen.

Auf Ing.Büro in Biel wird ein gut ausgewiesener

Statiker, Dipl. Ing. ETH, Ing.-Techniker HTL

mit mindestens 2 Jahren Erfahrung gesucht.
Guter Lohn, Pensionskasse usw.
Eintritt: 1. Januar 1969 oder nach Vereinbarung.
Offerten unter Chiffre SBZ 330, IVA AG, Postfach, 8035 Zürich.

Für unser Büro in Bern suchen wir selbständigen und
initiativen

Eisenbetonzeichner

Nach gründlicher Einarbeitung bieten wir Ihnen:

- Interessante und abwechslungsreiche Tätigkeit auf den Gebieten der Vorspanntechnik und Vorfabrikation
- Gutes Salär
- Angenehmes Arbeitsklima
- Bei Eignung Dauerstelle mit Aufstiegsmöglichkeiten

Gerne erwarten wir Ihre Bewerbung mit den üblichen
Unterlagen oder Ihren Telefonanruf

Element AG, 3000 Bern
Techn. Büro Bern, Landhausweg 6
Tel. 031 / 46 18 14, intern 21

Wir suchen jüngeren

Tiefbautechniker

für selbständige Bearbeitung von Kanalisa-
tionen, Wasserleitungen und Strassen.
Offerten erbeten an

Ing.- und Vermessungsbüro
Hofmann & Trüb
8353 Elgg (bei Winterthur)

Herbstangebot VW-Nutzfahrzeuge

VW Brückenwagen 1966, grau, 48 000 km, wie neu, unfall-
frei, Brücke kompl. ausgeschlagen. VW Brückenwagen
1968, grau, erst 3800 km, mit grossem Einschlag abzu-
geben. VW Brückenwagen 1963, grau, 87 000 km, guter
Zustand, billig. VW Kombi 1966, grau, wenig km, wie neu,
mit Sitzeinrichtung, günstiger Preis. VW Doppelkabine
1964, Brücke ausgeschlagen, guter Zustand. Alle Wagen
ab Kontrolle, evtl. Ueberführung gratis.

Offiz. VW-Vertretung
E. Baschnagel AG, 5200 Windisch, Tel. 056 / 41 19 90

Frutiger Söhne AG für Holzbau

Wir suchen für unser Technisches Büro einen tüchtigen,
selbständigen

Bauzeichner

für Projektbearbeitung, Werk- und Ausführungspläne,
Massauszüge und Mithilfe bei der Entwicklung von neuen
Konstruktionen.

Wir bieten eine entwicklungsfähige Stelle, angemessenes
Salär, Erfolgsbeteiligung, Fünftageweche und Personal-
fürsorge.

Richten Sie Ihre Offerte mit Zeugnisabschriften an



Frutiger Söhne, AG für Holzbau

3653 Oberhofen/Thun
Tel. 033 / 43 13 12

Für die Mitarbeit bei der Projektierung und
Bauleitung von Tiefbauten im Zusammen-
hang mit Güterzusammenlegungen suche ich

1 Tiefbauzeichner

Ich biete:

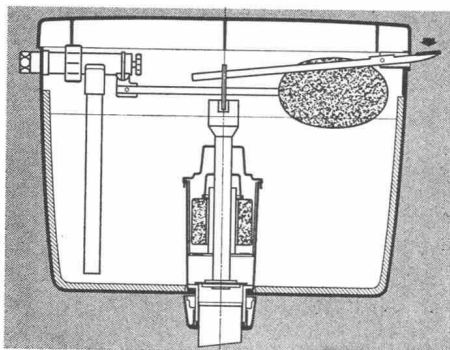
zeitgemässe Honorierung, Personalfürsorge,
Fünftageweche, angenehme Arbeitsbedin-
gungen

Ulrich Weber

Ingenieur- und Vermessungsbüro
Bezirksgeometer
Rathaus, 4310 Rheinfelden, Tel. 061 / 87 64 47

Der «Geberit»-Spülkasten heute mit Schwitzwasser-Isolation

Für besondere Ansprüche wurden bis heute schon Schwitzwasser-Isolationen gegen Aufpreis in die Spülkästen eingebaut. Neuerdings werden nun alle «Geberit»-PVC-Spülkästen serienmässig und ohne Mehrpreis mit einer neuen, exakt passenden, 7 mm starken Auskleidung ausgestattet. Sie besteht aus verrottungsfestem Schaumpolystyrol Styropor. Dieses Material wird von der Firma Gebert & Cie. schon seit 1952 mit bestem Erfolg für die Kugeln der Schwimmerventile verwendet. Die Dichte für die neue Isolation wurde auf 50 g/l eingestellt, was eine sehr geringe Wärmeleitfähigkeit von 0,026 kcal/mh °C und eine hervorragende Isolierung ermöglicht. Die neue Auskleidung ist dermassen wirksam, dass die Schwitzwasserbildung bei 12° Leitungswasser- und 20° Raumtemperatur erst bei über 90% relativer Luftfeuchtigkeit eintritt, was in der Praxis kaum der Fall ist. Durch Ausnützung aller Möglichkeiten bei der Gestaltung des Kastengehäuses konnten trotz der Isolation sowohl die Spülwassermenge wie auch die Montagemasse unverändert beibehalten werden. Ganz besonders in Gegenden mit kaltem Wasser oder mit hoher Luftfeuchtigkeit sowie bei stark frequentierten Klosettanlagen, in gefangenen WC-Räumen usw. wird der Vorteil der Isolation besonders ins Gewicht fallen.



Gebert & Cie., 8640 Rapperswil am Zürichsee, Tel. 055 / 2 03 44

Thermopane-Verglasung

Die isolierende Verglasung Thermopane besteht aus zwei oder mehreren Glastafeln, die am Rande durch einen hermetisch abschliessenden gelöteten Metallsteg zu einem Element verbunden sind. Im Zwischenraum befindet sich filtrierte und getrocknete Luft, die unverändert trocken bleibt. Dank dieser Verglasung können die Architekten ihre Ansprüche auf grössere Fensterflächen verwirklichen.

Der Beginn der Fabrikation der isolierenden Verglasung Thermopane durch die Firma Glaverbel S.A. in Belgien (10 000 Beschäftigte, davon 400 im Forschungszentrum) geht auf das Jahr 1948 zurück. Die erste Lieferung in die Schweiz erfolgte im Jahre 1950. Vor kurzem wurde das millionste Thermopane-Element (total rund 1 500 000 m²) in die Schweiz geliefert. Diese Angaben zeigen deutlich das grosse Interesse, das für eine isolierende Verglasung in der klimatisch relativ strengen Schweiz besteht. Der fast legendäre Ruf der Thermopane-Verglasung ist durch ihre Wirtschaft-

lichkeit und Sicherheit (10 Jahre Garantie), durch den gebotenen Komfort und den erzielten Mehrwert der damit ausgestatteten Bauten begründet. Durch die 20jährige Erfahrung in der Herstellung von Isolierglas ist es auch in Zukunft möglich, immer neue Wünsche der Kundschaft zu befriedigen.

Generalvertretung für die Schweiz:
Jac. Huber & Buehler, 2500 Biel 3, Tel. 032 / 3 88 33

Gesucht auf Architekturbüro in Thalwil

Bauzeichner / Bautechniker

für die Planbearbeitung von Schulhausbauten. Eintritt sofort oder nach Vereinbarung.

A. Dindo + J. Angst, Architekturbüro, 8800 Thalwil,
Gotthardstrasse 23, Tel. 051 / 92 08 15

Qualifizierter Baufachmann

sucht neue, selbständige Aufgabe: Kostenvoranschläge, Submissionen, Bauleitungen, Abrechnungen, evtl. Planbearbeitung.

Offerten unter Chiffre SBZ 334, IVA AG, Postfach, 8035 Zürich.

Junger Eisenbetonzeichner

verh., Deutscher, 6 Jahre Schweiz, sucht auf Anfang 1969 Stelle in mittl. Ing.-Büro oder Bauunternehmung im Raum St. Gallen-Rapperswil, Winterthur-Buchs.

Offerten unter Chiffre SBZ 335, IVA AG, Postfach, 8035 Zürich.

Junger Bauzeichner sucht neuen Wirkungskreis als

Bauführer

Offerten sind zu richten unter Chiffre 3633 an Mosse-Annoncen AG, 8023 Zürich.

Bauingenieur-Techniker HTL

sucht selbständigen Wirkungskreis in Bern oder Umgebung. Praxis: achtjährige Erfahrung in Hoch- und Industriebau.

Offerten unter Chiffre L 73837 an Publicitas AG, 3001 Bern.

EINWOHNERGEMEINDE LANGENTHAL Bauverwaltung

Wir suchen **1 Hochbauzeichner**

als Mitarbeiter bei Aufgaben der Baupolizei, des Gewässerschutzes, der Projektierung, der Quartier- und Ortsplanung.

1 Tiefbauzeichner

als Mitarbeiter bei Aufgaben des städtischen Tiefbaues, des Gewässerschutzes, der Quartier- und Ortsplanung.

Wir bieten abwechslungs- und verantwortungsreiche Tätigkeit mit weitgehender Selbständigkeit in Büro und Feld, zeitgemässe Besoldung, vorzüglich ausgebaute Pensionskasse, 5-Tage-Woche.
Stellenantritt: 1. Februar 1969, 1. März 1969 oder nach Vereinbarung.

Interessenten möchten sich mit dem Bauverwalter der Einwohnergemeinde Lotzwilstrasse 3, 4900 Langenthal. Tel. Nr. 063 / 2 30 35, in Verbindung setzen.

optimale ▶
Kontaktchancen ▶
minimale ◀
Kontaktkosten ◀

Die Leserschaftsanalyse eines neutralen Marktforschungsinstitutes hat ergeben, dass die Schweizerische Bauzeitung vom grössten Teil der

befragten Fachleute (5/6 der Architekten, 3/4 der Bauingenieure und 2/3 der Maschineningenieure) gelesen wird. Als offizielle Fachzeitschrift des SIA hat sie in diesen Berufsgruppen eine optimale Streudichte.

Setzen wir die Kontaktmöglichkeiten (rund 20 000 Leser in der Schweiz) mit dem Insertionspreis in Beziehung, so ergibt sich, dass ein Leserkontakt durch eine ganzseitige Anzeige kaum 2 Rappen kostet. Mit 52 Anzeigen nutzen Sie die höchstmögliche Frequenz aus — die ganzjährige permanente Zielgruppendeckung.

Alleinige Anzeigenannahme
IVA AG für internationale Werbung

8035 Zürich
Beckenhofstr. 16
Tel. 051 / 26 97 40

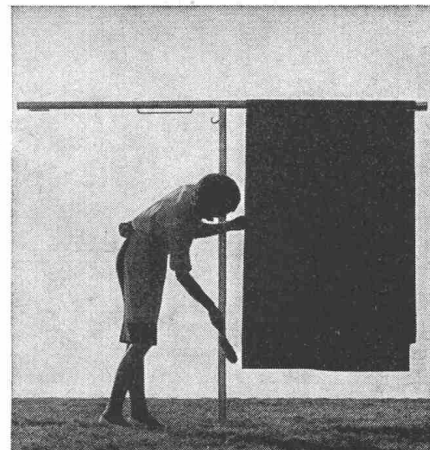
1004 Lausanne
19, av. de Beaulieu
Tél. 021 / 34 72 65

1204 Genève
8, rue du Marché
Tél. 022 / 26 03 45

fenlos verstellbar

des Standrohrs, von
tief bis über Kopfhöhe,
ur der Gölz-Wäsche-
m «Seilspinne». Ein neuer

Prospekt orientiert Sie aus-
führlich über seine vielen
weiteren Vorteile, über unsere
Wäschehängen und Teppich-
klopfanlagen. Verlangen Sie
ihn unverbindlich bei



-Metallbau
chstrasse 5, 8003 Zürich
fon 051 33 44 20

GÖLZ

Tiefbauzeichner / Maurer

(1. Sem. Bauschule)

sucht für seine beiden Zwischensemester (Frühjahr 1969, Frühjahr 1970)
passende Stelle. 2jährige Bauführerpraxis. Kanton Aargau bevorzugt.
Offerten mit Arbeitsgebiets- und Lohnangaben unter Chiffre P 50192 an
Publicitas AG, 5001 Aarau.

Junger Ingenieur-Techniker HTL

sucht Stelle als Statiker in Ingenieurbüro. Eintritt ab Januar 1969.
Offerten unter Chiffre SBZ 285, IVA AG, Postfach, 8035 Zürich.

Bauleiter

Gesucht wird örtlicher Bauleiter für grössere Baustelle
im Kanton Freiburg für sämtliche Tiefbauarbeiten wie
Strassen, Plätze, Kanalisationen, ARA, Wasserversor-
gung, E. B. für Strassenbrücke.

Eintritt April 1969, Dauer der Baustelle 2 bis 3 Jahre.

Gewünscht wird ein Ingenieur ETH oder HTL mit den
entsprechenden Erfahrungen im Tiefbau und mit siche-
rem Auftreten und Verhandlungsgeschick mit Bauherr,
Architekt und Unternehmern. Sehr gute Kenntnisse der
französischen Sprache sind unerlässlich.

Auf Wunsch kann eine unverbindliche Besprechung ver-
einbart werden.

Handgeschriebene Offerten mit Zeugnissen, bisheriger
Tätigkeit, Gehaltswünschen sind zu richten an

**Jean Bruderer, dipl. Ing. ETH/SIA, Pérolles 1a,
1700 Freiburg.**

Im Auftrage von:

P. Brasey, dipl. Ing. ETH/SIA
J. Bruderer, dipl. Ing. ETH/SIA
B. Hefti, dipl. Ing. ETH/SIA

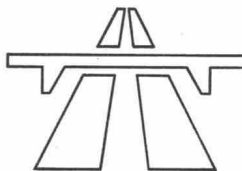
Für die Bearbeitung einer interessanten öffentlichen Bau-
aufgabe (Mittelschule) gesucht

Bautechniker oder Architekt

mit längerer praktischer Erfahrung in der Bauausführung
und im Durcharbeiten konstruktiver und architektonischer
Probleme.

Bewerbungen mit Unterlagen sind zu richten an

Max Kasper, dipl. Architekt ETH/SIA
Kirchgasse 27, 8001 Zürich, Tel. 051 / 47 28 34



Das Eidgenössische Amt für Strassen- und Flussbau
sucht

einen dipl. Bauingenieur

für die weitere Planung des Hauptstrassennetzes (Stadt-
gebiete, Tal- und Alpenstrassen).

Erfordernisse:

Abgeschlossenes Hochschulstudium, wenn möglich in
Richtung der Landesplanung; gute zeichnerische Dar-
stellungsgabe; Gewandtheit in der Abfassung von Be-
richten; erwünscht ist Erfahrung in der Verkehrsplanung;
Schweizer Bürger mit guten Kenntnissen einer zweiten
Amtssprache.

Die Erfüllung der zu übernehmenden Aufgabe erfordert
neben den technischen Kenntnissen Verständnis für die
verkehrsgeographischen und wirtschaftlichen Zusammen-
hänge.

Bewerbern geben wir vor Einreichung ihrer Offerte gerne
mündlich Auskunft über Telefon 031 / 61 50 43.

Die schriftliche Bewerbung, die über Lebenslauf, Bil-
dungsgang und bisherige Tätigkeit Anschluss gibt, ist
unter Angabe von Referenzen zu richten an das

Eidgenössische Amt für Strassen- und Flussbau
Monbijoustrasse 40, 3003 Bern

BRUNNER & CO.
Bauunternehmung, 8002 Zürich

Zur Erweiterung des Mitarbeiterstabes unserer Tiefbauabteilung suchen wir selbständigen und initiativen

Bauingenieur (dipl. Ing. ETH oder HTL)

zur technischen Vorbereitung und Kalkulation von Offerten, zur Lösung der statischen Probleme bei Baustellenvorbereitung und bei Wettbewerben.

Wir bieten für diese zukunftsreiche Position gut bezahlte, interessante Dauerstelle in angenehmem Betriebsklima, mit grosszügig ausgebauten Sozialleistungen.

Eintritt nach Vereinbarung.

Gerne erwarten wir Ihren telefonischen Anruf oder Ihr Bewerbungsschreiben an:

Geschäftsleitung der Firma

BRUNNER & CO.

Am Schanzengraben 23, 8039 Zürich, Tel. 051 / 27 13 73

Stadt Aarau

Die **Bauverwaltung der Stadt Aarau** sucht für ihre Tiefbauabteilung einen

Bauingenieur-Techniker HTL

Einsatzfreudigen Bewerbern bieten wir im Rahmen eines vielseitigen Arbeitsgebietes interessante Aufgaben in der Verkehrsplanung, im Strassen- und Kanalisationsbau sowie im allgemeinen Tiefbau. Der zu wählende Mitarbeiter soll die ihm gestellten Probleme selbständig bearbeiten.

Neben fortschrittlichen Arbeitsbedingungen bieten wir zeitgemässe Besoldung, gut ausgebauter Pensionskasse und Sozialleistungen, Fünftagewoche.

Interessenten bitten wir, ihre Offerte mit den üblichen Unterlagen bis Freitag, 6. Dezember 1968, dem Stadtmannamt Aarau einzureichen.

Aarau, 5. November 1968 **Der Gemeinderat**



Die eidg. Bauinspektion IV in Zürich sucht zu möglichst baldigem Eintritt

dipl. Architekt ETH

(Schweizer Bürger)

Einem guten Entwerfer mit Organisations-talent und Verhandlungsgeschick bietet sich eine sehr vielseitige und interessante Tätigkeit; Projektierung von Neu- und Umbauten und Oberbauleitungen.

Dauerstelle mit Pensionsberechtigung, zeitgemässe Besoldung, angenehme Arbeitsbedingungen, 5-Tage-Woche.

Handschriftliche Bewerbungen mit Bildungsgang, Photo sowie Angaben über die bisherige Tätigkeit, Gehaltsanspruch und Referenzen sind erbeten an die

Eidg. Bauinspektion IV Zürich

Postfach, 8023 Zürich

Sennhauser, Werner & Rauch

Ing.-Vermessungsbüro
Schlieren/Dietikon
sucht:

Tiefbauzeichner

mit Praxis im allg. Tiefbau (Strassen-, Kanalisations- und Wasserbau) für Projektierung und Konstruktion.

Vermessungszeichner

für Nachführungen, Umkartierungen, Absteckungen usw.

Wir bieten: Vielseitiges Arbeitsgebiet, weitgehend selbständige Tätigkeit, 5-Tage-Woche, zeitgemässes Salär, Sozialeinrichtung.

Auskünfte erteilt gerne Tel. 98 18 44, int. 16

Zur selbständigen Leitung unseres technischen Büros suchen wir

Bauingenieur / Techniker HTL als Bürochef.

Ihre guten statischen Kenntnisse und konstruktiven Erfahrungen erlauben es Ihnen, einem qualifizierten jungen Mitarbeiterstab vorzustehen und diesen sicher zu führen.

Die vielseitige und interessante Aufgabe auf dem Gebiete der Vorfabrikation wird durch den täglichen Kontakt mit Architekten und Ingenieuren einerseits sowie dem Herstellerwerk andererseits bereichert.

Nebst gutem Salär und eigenem Wagen bieten wir Ihnen interessante Aufstiegsmöglichkeiten. Ihre Bewerbung wird mit strengster Diskretion behandelt.

Offerten erbeten unter Chiffre OFA 3807 B an Orell Füssli-Annoncen AG, 3001 Bern.

Strassenbauunternehmen sucht zur Ergänzung des Stabes für verschiedene Gebiete im Kanton Zürich (evtl. Kanton Schaffhausen) absolut selbständigen

Bauführer

Ausgewiesenen Fachmann mit fundierten Kenntnissen im Belagseinbau und Tiefbau bieten wir interessante Lebensstelle mit den üblichen Sozialleistungen.

Eintritt nach Vereinbarung.

Wir bitten um Zustellung Ihrer ausführlichen Offerte mit Zeugnissen unter Chiffre 9741, Postfach 194, 8401 Winterthur.



sucht jüngeren Bauzeichner

für folgende Aufgabenbereiche:

- Mithilfe bei der Funktions- und Raumplanung für Forschungsgruppen, Sammeln von Grundlagen und zeichnerische Bearbeitung von Bauschemata für neue Forschungsbauten.
- Zeichnerische Bearbeitung von Labor-einrichtungen.

Wir bitten Bewerber (Schweizer Bürger oder Grenzgänger) um Zustellung ihrer Offerte mit Lebenslauf und Zeugniskopien, unter gleichzeitiger Angabe des bevorzugten Arbeitsgebietes.

**F. Hoffmann-La Roche & Co. AG,
Personalabteilung, 4002 Basel**

EMSER WERKE AG

Wir suchen für unsere Bauabteilung in Domat/Ems einen

Hochbautechniker

zur selbständigen Bearbeitung von Projekten, Ausführungsplänen, Kostenvoranschlägen und für die Ausführung.

Eintritt sofort oder nach Vereinbarung.

Interessenten sind gebeten, sich mit unserem Personalbüro in Verbindung zu setzen.

Emser Werke AG, 7013 Domat/Ems, Tel. 081 / 36 24 21

Architekturmodelle
in Gips, Holz, Plexiglas
termingerecht und in
tadelloser Ausführung

Architekturmodelle

Zaborowsky & Schalk
Neumarkt 10, Zürich 1
Tel. 34 22 16

Für **Baumeister, Bau-Ingenieure, Bauführer** usw.

Selbstimporteur von neuen USA-Armee-Parka, $\frac{3}{4}$ -Gabardine-Vollzwirn, doppelter Stoff, mit Kapuze, wasserdicht (nicht gummiert), olivgrün, dazu ein- und ausknöpfbares Winterfutter, 4 grosse Taschen nur Fr. 128.—, 5 Tage zur Ansicht (Grösse angeben), Nr. 46 bis 56. Umtausch möglich (kein Laden).

J. G. Arn, Weinbergstrasse 26, 6300 Zug, Tel. 042 / 4 68 08

Zu verkaufen

Dehumyd-Raumtrockner

geeignet zum Bauten austrocknen. Betriebsbereit. Neupreis etwa 2500 Fr. Zum Occasionspreis von 1200 Fr. Postfach 176, 4000 Basel 10.

Technisches Büro sucht noch Aufträge für

Bauleitungen, Bauabrechnungen, Projekte

für Hoch- und Tiefbau in der Nordwestschweiz. Anfragen unter Chiffre 32617-42 an Publicitas, 8021 Zürich.

Gesucht per sofort oder auf 1. Januar 1969

Hochbauzeichner / -techniker

(Schweizer), mit einigen Jahren Praxis, für die Bearbeitung von Projekten, Werk- und Detailplänen. Fünftagewoche, angenehmes Arbeitsklima, gute Entlohnung.

A. Lendi, dipl. Arch. ETH
Weinbergstr. 131, 8006 Zürich
Tel. 051 / 26 96 28



Der Betrieb unserer umfangreichen Anlagen für die Erzeugung und Uebertragung elektrischer Energie mit Spannungen von 16 bis 380 kV verlangt neben einer dauernden Ueberwachung die Lösung der vielfältigsten technischen, wirtschaftlichen und organisatorischen Probleme.

Zur Ergänzung des Personalbestandes unserer Betriebsabteilung suchen wir für die Bearbeitung dieser Aufgaben je einen jüngeren

dipl. Elektroingenieur

mit guten theoretischen Kenntnissen sowie

Ingenieur-Techniker HTL

Fachrichtung Starkstrom, mit einigen Jahren Praxis in der Industrie oder in einem Elektrizitätswerk.

Initiativen Schweizer Bürgern, welche Freude an einer vielseitigen und entwicklungsfähigen Tätigkeit haben, wird Gelegenheit zur gründlichen Einarbeit geboten.

Falls Sie sich für eine dieser Stellen interessieren, erwarten wir gerne Ihre schriftliche oder telefonische Anmeldung.

Nordostschweiz. Kraftwerke AG
Betriebsabteilung
5401 Baden, Tel. 056 / 2 41 01

Gemeinde Wattwil

Beim Gemeindebauamt Wattwil ist die Stelle eines

Hoch- oder Tiefbauzeichners

(evtl. Bauführers)

zu besetzen. Die Aufgaben des neuen Mitarbeiters erstrecken sich unter anderem auf folgende Arbeitsbereiche: Gemeindekanalisationen, Kanalisationskataster, private Kanalisationsanschlüsse, Schutzraumprojekte und -abrechnungen, Baubewilligungsverfahren, administrative Arbeiten (Kenntnisse im Maschinenschreiben erforderlich).

Wir bieten fortschrittliche Anstellungsbedingungen und gute Besoldung.

Stellenantritt: 1. Februar 1969 oder nach Vereinbarung.

Handgeschriebene Anmeldungen mit den üblichen Unterlagen sind bis 20. November 1968 an das Gemeindeamt Wattwil, 9630 Wattwil, zu richten.

Der Gemeinderat

Angesehenes Ingenieurbüro in Basel sucht

dipl. Bauingenieur ETH

als engen Mitarbeiter der Geschäftsleitung, mit einigen Jahren Praxis, guter Statiker, für die selbständige Bearbeitung statischer und konstruktiver Probleme des Industrie-, Hoch- und Brückenbaues. Schweizer Bürger. Wir bieten entwicklungsfähige Dauerstelle mit entsprechend guter Salarierung und fortschrittlicher Personalfürsorge.

Ihre Offerte, die Sie mit den üblichen Unterlagen einreichen wollen, werden wir streng vertraulich behandeln.

Chiffre 2072, Mosse-Annoncen AG, Postfach, 4001 Basel 1.

Junger Ingenieur-Techniker HTL

sucht per sofort oder nach Vereinbarung Stelle in Ingenieurbüro Richtung Stahlbeton oder Wasserbau.

Offerten unter Chiffre SBZ 312, IVA AG, Postfach, 8035 Zürich.

Qualifizierter, selbständiger

Bautechniker / Bauführer

30 Jahre, mit Wohnsitz in Zürich, übernimmt Bauführungen, Devisierungen usw. Speziell auch in Graubünden.

Offerten sind erbeten unter Chiffre 3494 an Mosse-Annoncen AG, 8023 Zürich.

Ingénieur

specialisé en béton précontraint et travaillant à Paris cherche un poste dans un bureau d'ingénieurs conseils (nationalité chinoise).

S'adresser sous chiffre SBZ 310 à IVA AG, case postale, 8035 Zurich.

Kleineres Architekturbüro im Zürcher Oberland sucht als

Chef-Mitarbeiter

tüchtigen Hochbautechniker/Architekten für Wettbewerbe und Ausführung grösserer Bauaufgaben. Offerten sind erbeten unter Chiffre SBZ 281, IVA AG, Postfach, 8035 Zürich.

Nicol. Hartmann & Cie. AG, St. Moritz

Bauunternehmung für Hoch- und Tiefbau sucht

Bautechniker HTL

als Stellvertreter des Geschäftsleiters.

Geboten wird:

ein dem Können angepasstes Salär, angenehmes Arbeitsklima, Beitritt zu den Fürsorgekassen, moderne 5-Zimmer-Wohnung, alternierende 5-Tage-Woche.

Wir wünschen:

Bewerber mit schweiz. Nationalität, welche auf eine Dauerstellung reflektieren.

Selbständiges Arbeiten in Kalkulation, Arbeitsvorbereitung, Bauführung.

Einige Jahre Erfahrung, um den gestellten Aufgaben zu genügen.

Italienischkenntnisse erwünscht.

Stellenantritt: nach Vereinbarung.

Offerten, welche vertraulich behandelt werden, wollen Sie bitte einreichen an:

H. Liebi, dipl. Ing.,
Geschäftsleiter der Nicol. Hartmann & Cie. AG
7500 St. Moritz

Grossunternehmen der Baubranche auf dem Platze Basel sucht für das

Projektierungsbüro

zur Bearbeitung von Aufgaben aus dem Industrie- und Brückenbau einen jungen

Dipl. Bauingenieur ETH

mit einigen Jahren Praxis. Die Vielseitigkeit des Betriebes, der Hoch- und Tiefbau umfasst, vermittelt ein interessantes Erfahrungsgebiet und verlangt einen dynamischen Mitarbeiter mit ausgezeichneten Kenntnissen und praktischer Veranlagung.

Wir sind beauftragt, von geeigneten Bewerbern Offerten mit Photo, Handschriftprobe, Lebenslauf, Zeugniskopien und Gehaltsansprüchen entgegenzunehmen.



INSTITUT FÜR ANGEWANDTE PSYCHOLOGIE Greifengasse 1, 4000 Basel

Die Unterlagen werden im Interesse von Arbeitgeber und Arbeitnehmer unter Berücksichtigung der in den Offerten erwähnten Vorbehalte behandelt. Telefonische Auskünfte sind nicht möglich.

Für verantwortungsvollen Posten suchen wir einen gut ausgewiesenen, weitgehend selbständigen

Bauführer

Erfordernisse:

Erfahrung in der Leitung grösserer Baustellen
wirtschaftlich-kaufmännisches Denken
gut fundierte Fachkenntnisse
Verhandlungstalent, Autorität

Im Rahmen der ihm zugeteilten Grossbaustellen entfallen auf unseren neuen Mitarbeiter folgende Arbeitsgebiete:

Ausschreibung der Bauarbeiten und Mithilfe bei der Arbeitsvergebung (Werkverträge)
Oberbauleitung, z. T. örtliche Bauleitung
Erstellen der Abrechnung

Wir bieten:

den Fähigkeiten und den Leistungen entsprechende Salarierung
gutes Arbeitsklima
gut ausgebaute Personalfürsorge

Gerne erwarten wir Ihre Bewerbung mit Foto und Lebenslauf.

J. Wernle-Sekretariat, 5022 Rombach, Rombachtäli 29

Unsere Planungs- und Entwicklungsabteilung hat die Aufgabe, Wohnbau- und Geschäftshausbau-Probleme selbständig zu lösen.

In das kleine Team innerhalb einer grossen Organisation suchen wir einen weiteren

Planer / Entwerfer

Für diesen anspruchsvollen Posten benötigen wir einen Mann, welcher nebst einer gründlichen zeichnerischen Ausbildung ein Flair für Planung mitbringt.

Können Sie selbständig Ueberbauungen planen, mit Baubehörden verhandeln und Bautypen entwickeln? Dann sind Sie der Mitarbeiter, den wir suchen!

Wir bieten

den Fähigkeiten und den Leistungen entsprechende Salarierung
gutes Betriebsklima
gut ausgebaute Personalfürsorge

J. Wernle-Sekretariat, 5022 Rombach, Rombachtäli 29

Angesehenes Büro im Zentrum Basels sucht im Zuge seines weiteren Ausbaues je einen tüchtigen, ausgewiesenen

Hochbauzeichner

Sachbearbeiter

zur Verstärkung einer Arbeitsgruppe. Wir können anspruchsvolle Mitarbeit in der Planung und Ausführung von interessanten Bauten bieten. Bei Eignung bestehen gute Entwicklungsmöglichkeiten. Unsere Anstellungs- und Arbeitsbedingungen sind fortschrittlich.

Bitte senden Sie Ihre Kurzofferten mit Lebenslauf unter Chiffre S 981664 Q an Publicitas AG, Basel.
Volle Diskretion und prompte Antwort sind zugesichert.

Wir sind ein spezialisiertes Unternehmen der Bau-
branche. Der Erfolg unserer Entwicklungen für moderne
Bauverfahren im In- und Ausland veranlasst uns, eine
technische Abteilung aufzubauen.

Wir benötigen auf Anfang 1969 einen

Ingenieur-Techniker HTL

als Leiter dieser neuen Abteilung, ferner 1 bis 2

Bauzeichner

Der Arbeitsbereich umfasst die Bearbeitung der laufenden in- und ausländischen Projekte sowie die Weiter- und Neuentwicklung unserer Systeme.

Die Arbeit erfordert Freude an konstruktiven und statischen Aufgaben sowie an der Mitarbeit in jungem Team für den systematischen Aufbau einer technischen Abteilung.

Salarierung den Ansprüchen entsprechend. Fünftage-
woche, gute Sozialleistungen.
Initiativen Bewerbern bietet sich ausbaufähige Dauer-
stelle.

Wir erwarten Ihre handschriftliche Offerte mit Lebenslauf unter Chiffre SBZ 328, IVA AG, Postfach, 8035 Zürich.

Wir suchen einen

Hochbauzeichner

für die technische Abteilung des Verkaufs.

Aufgabe

Bearbeitung von laufenden technischen Problemen und Mitwirkung bei Studien im Rahmen unseres gesamten Verkaufsprogramms.

Gute Auffassung und einige Praxis im Hochbau sind Voraussetzung für den Einsatz in einem vielseitigen Arbeitsbereich.

Wir bieten

jungem, tüchtigem Bewerber innerhalb eines kleinen Teams viel Selbständigkeit und ein angenehmes Arbeitsklima. Fünftagewoche, moderne Arbeitsräume in neuem Bürogebäude, eigenes Betriebsrestaurant.

Handgeschriebene Offerten mit Foto und den üblichen Unterlagen sind erbeten an die Direktion der

ZÜRCHER ZIEGELEIEN

Postadresse: Postfach 357, 8021 Zürich
Domizil: Giesshübelstrasse 40, Zürich 3

Dipl. Bauingenieur ETH

28 Jahre alt, am 1. Dez. zurück aus den USA, sucht interessante Stelle in Projektierungsbüro. Statik, Brückenbau.
Offerten unter Chiffre SBZ 329 an IVA AG, Postfach, 8035 Zürich.

Ein tüchtiger Baufachmann des Hochbaues findet bei uns Gelegenheit, zum

Bauleiter

aufzusteigen.

Anforderungen:

Gute hochbauliche Ausbildung
Verständnis für kaufmännische Belange
Organisationstalent und Verhandlungsgeschick
Arbeits- und Verantwortungsfreude
Loyal und freundlicher Charakter

Aufgabe:

Selbständige Leitung und Beaufsichtigung mehrerer Grossbaustellen mit guten Bauführern.

Interessenten sind gebeten, sich mit kurzem Lebenslauf, Handschriftprobe, Zeugniskopien oder Referenzen zu melden bei

STEINER

Karl Steiner, Hagenholzstr. 60
8050 Zürich, Tel. 051 / 48 50 50

Gesucht tüchtiger, selbständiger

Bauführer/Bautechniker

mit mehrjähriger Erfahrung in Kalkulation und Bauführung. Eintritt nach Uebereinkunft.

Schriftliche Bewerbungen mit Gehaltsanspruch sind erbeten an

Max Ziegler, dipl. Arch. BSA/SIA
Rämistrasse 27, 8001 Zürich

Architekturbüro Nähe HB Zürich sucht zur Mitarbeit an öffentlichen und privaten Bauten per 1. 1. 69, evtl. früher, zuverlässigen, an selbständiges Arbeiten gewöhnten

Hochbautechniker

mit mehrjähriger Erfahrung in der Werkplanbearbeitung und Devisierung.

Offerten mit Angaben über bisherige Tätigkeit und Gehaltsanspruch sind erbeten unter Chiffre SBZ 336, IVA AG, Postfach, 8035 Zürich

Dipl. Bauingenieur SIA

mit 6 Jahren Praxis in Ingenieurbüro und Unternehmung sucht neuen Wirkungskreis, bevorzugt im Raume Bern.

Offerten unter Chiffre SBZ 327, IVA AG, Postfach, 8035 Zürich.

Dipl. Bauingenieurin

mit mehreren Jahren Praxis im Industrie- und Hochbau sucht Stelle als Statikerin.
Offerten unter Chiffre SBZ 325, IVA AG, Postfach, 8035 Zürich.

27jähriger Hochbauzeichner

mit einigen Jahren Praxis auf Architekturbüros sowie Aussendienst erfahrung sucht Stelle als

techn. Mitarbeiter

in einem Fabrikationsbetrieb der Baubranche als Zeichner und für Beratung bei Architekten, Bauunternehmungen und Bauherren.

Zuschriften unter Chiffre SBZ 337, IVA AG, Postfach, 8035 Zürich.

Als Bauzeichner

mit langjähriger Erfahrung im allgemeinen Tiefbau und Eisenbeton suche ich auf Anfang 1969 einen neuen Wirkungskreis als **selbständiger Sachbearbeiter**.

Ich bevorzuge eine verantwortungsvolle und interessante Tätigkeit, bei der ich die Möglichkeit habe, auch im Aussendienst mitzuarbeiten.

Arbeitsort: Zürich und Umgebung oder rechtes Seeufer.

Offerten unter Chiffre SBZ 340, IVA AG, Postfach, 8035 Zürich.

Wir arbeiten für Sie

Wir bieten Ihnen an:

- ein gut eingerichtetes 2-Mann-Zeichnungsbüro (Hochbau)
- einen Geschäftswagen
- unser Verhandlungsgeschick
- Erledigung Ihrer Aufträge jederzeit und innert kürzester Frist

Offerten unter Chiffre SBZ 342, IVA AG, Postfach, 8035 Zürich.

Ingenieurbüro im Industriegebiet Raum Zürich sucht für interessante Aufgaben des konstruktiven Ingenieurbaus einen

dipl. Bauzeichner als Statiker

der auf Grund überdurchschnittlicher Kenntnisse und mehrjähriger Erfahrung im Stahlbeton- und Spannbetonbau für den Hoch-, Tief-, Industrie- und Brückenbau sowie für Wettbewerbe in der Lage ist und besondere Freude daran hat, selbständig und mit voller Verantwortung als **Bürochef** zu arbeiten.

Bewerbungen mit lückenlosem Lebenslauf, Zeugnisabschriften und Lichtbild erbeten unter Chiffre 3627 an Mosse-Annoncen AG, Zürich

Wir suchen in Zürich

Statiker

Dipl.-Ing. ETH, für die Erstellung der statischen Berechnungen unserer interessanten Spezialkonstruktionen in Eisenbetonbau. Die gelegentlich anfallenden Aufgaben können auch nebenamtlich ausgeführt werden. Bitte melden Sie sich möglichst bald unter Chiffre SBZ 314 an IVA AG, Postfach, 8035 Zürich.

Führendes Ingenieurbüro der Zentralschweiz sucht

Tiefbauzeichner

zur Bearbeitung von interessanten Projekten des Nationalstrassenbaues, von Kläranlagen und Kanalisationsbauten.

Wir bieten eine Dauerstelle mit gutem Lohn in angenehmem Betriebsklima. 5-Tage-Woche. Personalfürsorge.

Offerten unter Chiffre B 5194 Lz an die Annoncen-Expedition Bucher, 6000 Luzern.

Wir suchen jungen

Bauzeichner

mit einigen Jahren Praxis zur Planbearbeitung grosser Wohn- und Geschäftshausprojekte. Eintritt sofort oder nach Vereinbarung.

Telefonische oder schriftliche Anfragen an
H. HOCHULI, Architekt
Nüscherstr. 44, 8001 Zürich, Tel. 27 57 30

Baudirektion des Kantons Aargau

Wir suchen als **ersten Mitarbeiter des Bodenmechanikers**

1 Bauingenieur-Techniker HTL oder Tiefbautechniker

Bewerber mit Erfahrung finden bei uns grosse Selbständigkeit. Interessenten ohne Erfahrung werden gründlich in das moderne, wichtige Gebiet der Bodenmechanik eingeführt. Abwechslungsreiche Arbeit im Büro, Erdbaulaboratorium und auf den zahlreichen Baustellen. Es besteht die Möglichkeit zum Besuche von Spezialkursen und Vorlesungen.

Besoldungen:

Im Rahmen des neuzeitlichen Besoldungsdekretes.

Stellenantritt:

sofort oder im Laufe des Winters oder Frühlings.

Anmeldung:

Handschriftliche Bewerbung mit den üblichen Unterlagen an die unterzeichnete Amtsstelle. Diskretion wird zugesichert.

Aarau, den 28. Oktober 1968

Aarg. Baudirektion

Gesucht wird:

Bauzeichner/ Bauführer

(evtl. Architekt HTL)

Nach Vereinbarung auf mittelgrosses Architekturbüro für interessante und anspruchsvolle Aufgaben. Dauerstellung oder kurzfristig, das heisst 1 bis 2 Jahre.

Bewerbungen sind erbeten an Architekturbüro
Henry Besmer, Nordstrasse 11, 3900 Brig
Telefon 028 / 3 20 10

Ich suche für die Mitarbeit an einer anspruchsvollen, grossen Bauaufgabe auf 1. 1. 1969 oder nach Uebereinkunft einen

Architekten-Techniker HTL

der über künstlerisches Einfühlungsvermögen und praktische Erfahrung verfügt. Alter 28—35 Jahre. Bewerbungen sind zu richten an

Dr. Frank Krayenbühl, dipl. Architekt ETH
Olgastrasse 4, 8001 Zürich, Tel. 051 / 47 11 13

Wir suchen einen

dipl. Bauingenieur ETH/EPUL

mit einiger Erfahrung als Statiker und vor allem Freude an möglichst vielseitigen statischen und konstruktiven Problemen in verschiedenen Gebieten der Vorfabrikation und des Elementbaus.

Es handelt sich um eine nicht gerade alltägliche Stelle mit Aufstiegsmöglichkeiten in einem aufgeschlossenen Team jüngerer Mitarbeiter, die auch den Verkehr mit Baustellen, Ingenieur- und Architekturbüros und Bauherren einschliesst.

Ihre Offerte mit sachdienlichen Unterlagen findet unser Interesse und wird diskret behandelt.

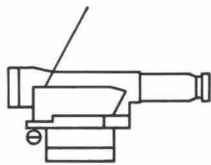
Offerten unter Chiffre K 121376 an Publicitas AG, 3001 Bern.

Was

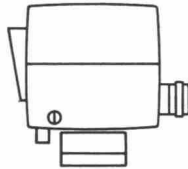
ist Ihnen das auf- rechte Fernrohr- bild wert?



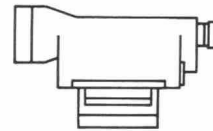
Beim Nivellieren nicht mehr umdenken müssen (oben = unten, links = rechts), bedeutet rascheren Arbeitsfortschritt und weniger Fehlablesungen. Es heißt aber auch, daß selbst ungeübte Beobachter im Handumdrehen mit dem Instrument vertraut sind. Das ist schon etwas wert. Zum mindesten den bescheidenen Mehrpreis, den Sie dafür auszulegen haben. Für alle Bau- und Ingenieurarbeiten gibt es jetzt Kern-GK-Nivelliere mit aufrechtem Fernrohrbild. GK heißt Gelenkkopfstativ; es macht die Fußschrauben am Instrument überflüssig und ermöglicht sekundenschnelles Grobhorizontieren. Aufrechtes Fernrohrbild und Gelenkkopfstativ: die ideale Kombination für unerreicht einfaches und rasches Arbeiten.



Kern GK 0-E
Einfaches Baunivellier
mit aufrechtem Fernrohrbild;
mittlerer Fehler
für 1 km Doppelnivellement ± 7 mm



Kern GK 1-A
Automatisches Ingenieur-
nivellier mit aufrechtem
Fernrohrbild;
mittlerer Fehler
für 1 km Doppelnivellement $\pm 2,5$ mm



Kern GK 23-E
Ingenieurnivellier mit aufrechtem
Fernrohrbild; mittlerer Fehler für
1 km Doppelnivellement $\pm 0,5$ mm
(mit Mikrometer und Invarmire)



Senden Sie mir bitte Ihre Broschüre über Kern GK-Nivelliere.

Name:

Beruf:

Adresse:

Bitte diesen Coupon ausschneiden und an Kern & Co. AG, 5001 Aarau, senden.

SIPOREX



AUTO MATTER AG
Planung und Bauleitung
Unsere Lieferung

Garageneubau in Affoltern am Albis

Rudolf Zürcher, dipl. Architekt SIA, Zürich
ca. 700 m² SIPOREX-Dachplatten, 10 cm stark
ca. 150 m² SIPOREX-Bodenplatten, 12,5 cm stark
ca. 500 m² SIPOREX-Aussenwandplatten, 10 cm stark

SIPOREX (SCHWEIZ) AG
Zürich Tel. 051-62 56 58
Crissier Tel. 021-34 84 94

SIPOREX

SIPOREX wird von 27 Fabriken in 17 Ländern hergestellt. SIPOREX ist ein Produkt aus Leichtbaustein mit einer Gesamtabresleistung von über 2 Millionen m³ produziert

Wandplatten Dachplatten Leichtbausteine Isolierplatten

