

Zeitschrift: Schweizerische Bauzeitung
Herausgeber: Verlags-AG der akademischen technischen Vereine
Band: 86 (1968)
Heft: 51

Werbung

Nutzungsbedingungen

Die ETH-Bibliothek ist die Anbieterin der digitalisierten Zeitschriften. Sie besitzt keine Urheberrechte an den Zeitschriften und ist nicht verantwortlich für deren Inhalte. Die Rechte liegen in der Regel bei den Herausgebern beziehungsweise den externen Rechteinhabern. [Siehe Rechtliche Hinweise.](#)

Conditions d'utilisation

L'ETH Library est le fournisseur des revues numérisées. Elle ne détient aucun droit d'auteur sur les revues et n'est pas responsable de leur contenu. En règle générale, les droits sont détenus par les éditeurs ou les détenteurs de droits externes. [Voir Informations légales.](#)

Terms of use

The ETH Library is the provider of the digitised journals. It does not own any copyrights to the journals and is not responsible for their content. The rights usually lie with the publishers or the external rights holders. [See Legal notice.](#)

Download PDF: 30.03.2025

ETH-Bibliothek Zürich, E-Periodica, <https://www.e-periodica.ch>

Schweizerische Bauzeitung

51

86. Jahrgang Donnerstag, 19. Dezember 1968

Revue Polytechnique Suisse
Wochenschrift für
Architektur, Bauingenieur-
wesen und Maschinentechnik
Gegründet 1883
von Ing. August Waldner
Herausgegeben von der
Verlags-AG der akademischen
technischen Vereine, Zürich

Fenster



Nur Qualitätsfenster

Kiefer Zürich

LERCH AUFZÜGE

Zürich 1, Oetenbachgasse
Telephon 051 / 23 30 00

mit Hand-, elektrischem
und hydraulischem Antrieb



GUNIT UND SPRITZBETON
INJEKTIONEN TIEFBOHRUNGEN

ING. MAX GREUTER CIE AG ZÜRICH + CHUR

Steinzeug +

Steinzeugröhren
Ausgussbecken
Gefässe + Apparate
Laboranlagen

Kunststoff Embrach

Steinzeugfabrik Embrach AG
Embrach-Zch. Tel. (051) 96 23 21

Inhalt

Grundsätzliches über erfolgreiches Führen in der Industrie. Von A. Ostertag . . . 911
Erfolgreicher Einsatz der Habegger-Tunnelfräsmaschine im Hartgestein. Von E. Lauber und H. W. Brodbeck 917*

Umschau

Zum Gedenken an Jaroslav Cerny. Atomkraftwerk Kaiseraugst. Persönliches . . . 924

Buchbesprechungen

Abhandlung der IVBH, Band 27 924
Städtische Untergrund-Verkehrsbauten, von K. Winter. Schriftenreihe «Forschung und Praxis. U-Verkehr und unterirdisches Bauen», von der Studiengesellschaft für unterirdische Verkehrsanlagen. Neuerscheinungen 925

Nekrologe

W. Weber, H. Wyss, A. D. Sutter 925
J. Meier 926

Wettbewerbe

Ueberbauung «Bergli» in Zofingen. Kirchliches Zentrum in Kehrsatz BE. Kantonsspital Aarau. Schulhaus und Turnhalle in Döttingen. Alterssiedlung in Pfäffikon ZH. Zeitgemässe Wohntypen im Fürstentum Liechtenstein 926

Mitteilungen aus dem SIA

Abdruck von SIA-Normen 926

Ankündigungen

Wintertreffen der ASTM, Denver, Colorado 1969. Gesellschaft für Akademische Reisen, Zürich 926

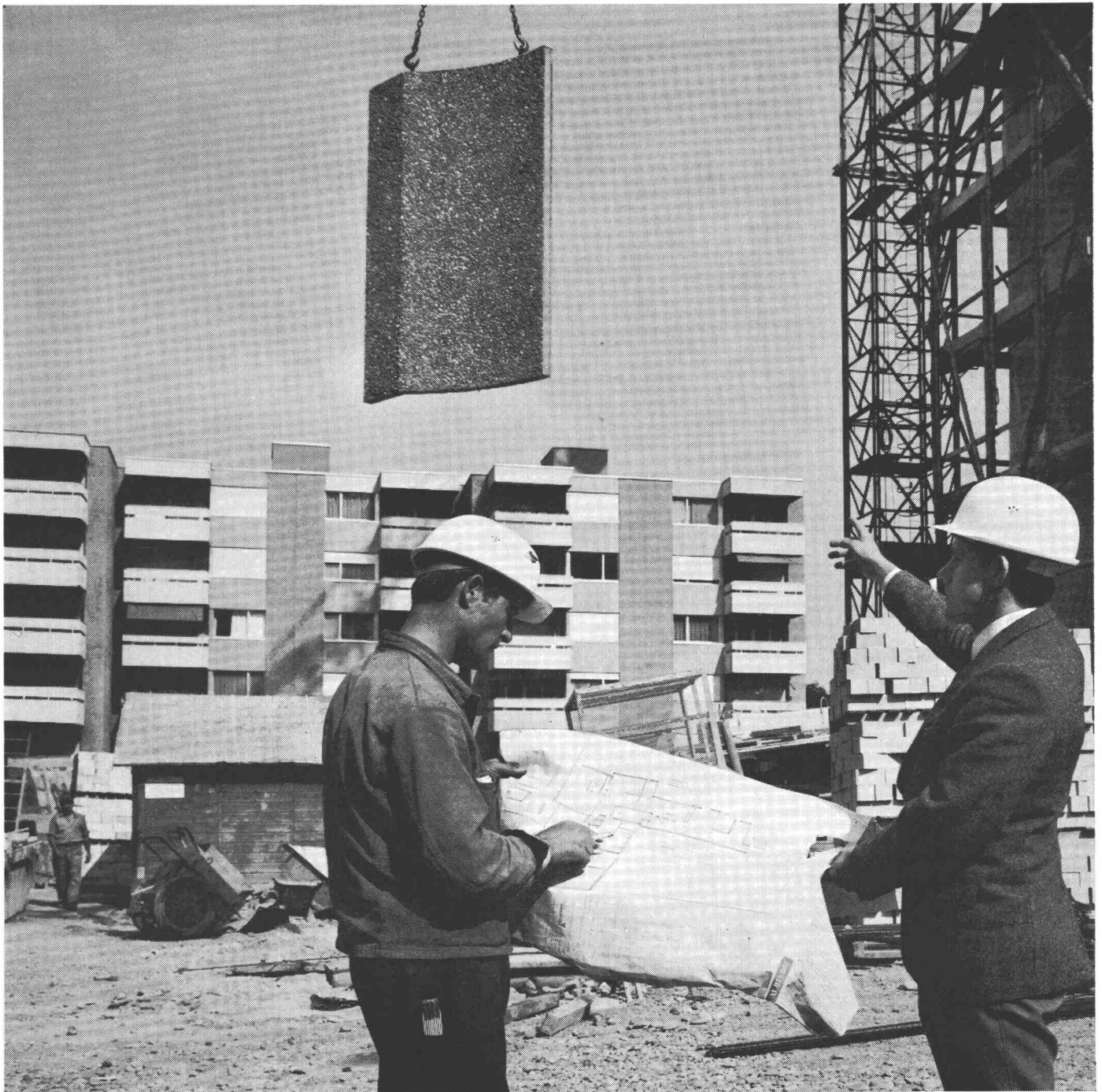
Verlag und Redaktion

Zürich-Giesshübel, Staffelstr. 12
Postadresse: Postfach, 8021 Zürich
Tel. 051 / 23 45 07 - 08, Postcheck 80 - 6110

Anzeigenverwaltung

IVA AG für internationale Werbung,
8035 Zürich, Beckenhofstrasse 16,
Tel. (051) 26 97 40, Postcheck 80 - 32735
Filialen in Lausanne und Genf

Druck: Offset + Buchdruck AG



ZZ 8.68

Qualität

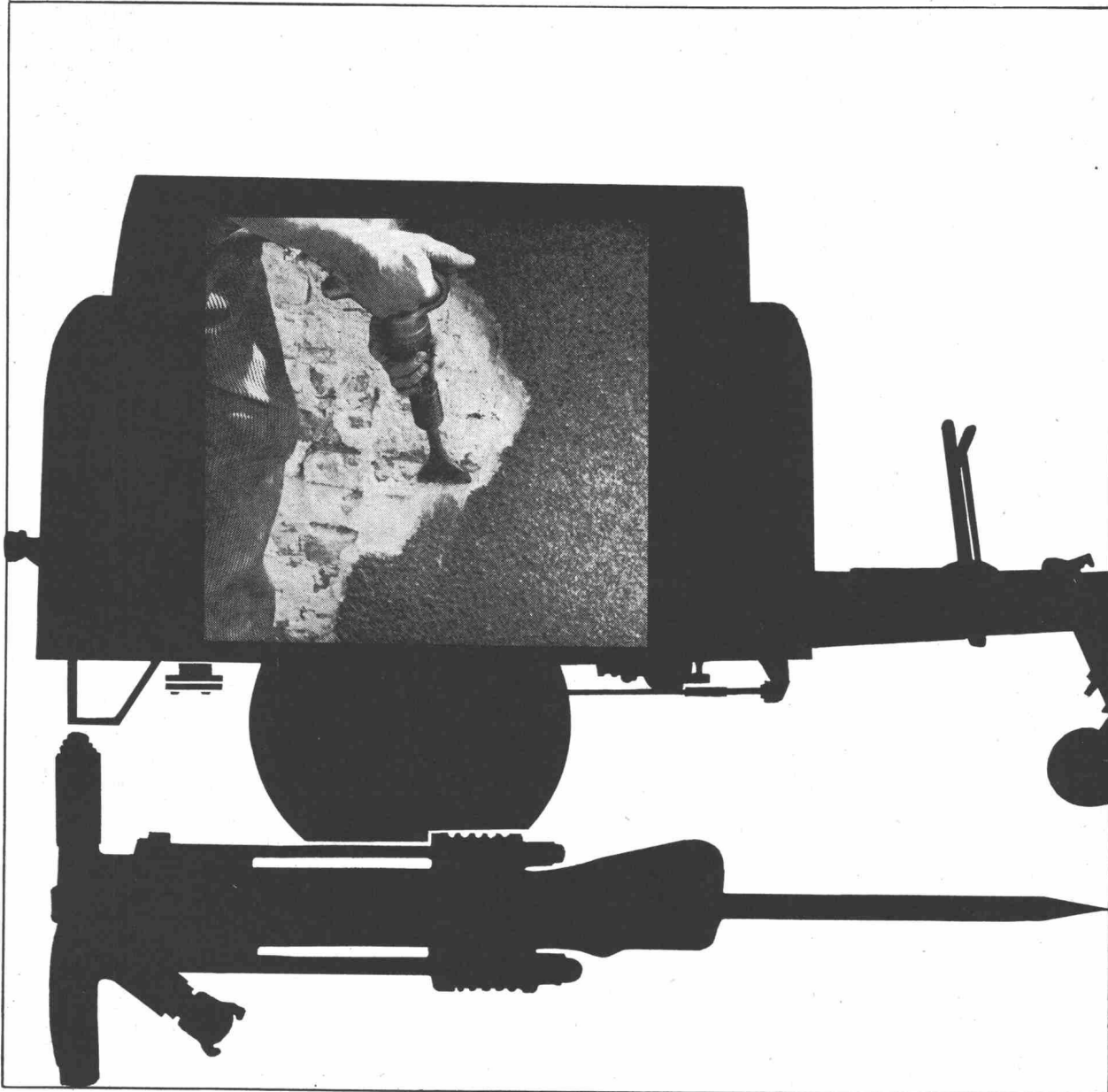
Bauherr und Architekt sind mit unseren Elementen zufrieden. Modernste Fabrikationsmethoden und unsere jahrzehntelange Erfahrung sind Garantie für hohe Qualität – Favre-Qualität.

Vorfabrizierte Betonelemente mit verschiedensten Abmessungen und Oberflächenstrukturen bieten bei der architektonischen Gestaltung einen breiten Spielraum und tragen zu einem raschen Baufortschritt bei.

Favre & Cie AG, 8304 Wallisellen
Telefon 051/93 20 11
Werke in
Wallisellen/ZH und Däniken/SO

Favre

Favre



Umsatzsteigerung

durch den Einsatz des rationalsten Gerätes und Kostensenkung durch Einsparung von Arbeitszeit

So konnte auf einer Baustelle 30 Jahre alter Zementputz fünfmal schneller mit unserem Meißelhammer P 4 abgeschlagen werden als mit herkömmlichen Methoden. Da-

bei reichte der Kompressor der Putzmaschine aus, den P 4 (3,7 kg) mit Druckluft zu versorgen.

Nutzen Sie schon solche außerordentlichen Vorteile — oder suchen Sie einen Abbau-, einen schweren Vielweckhammer?

Wir werden oft danach gefragt: nach P 12, einen Abbauhammer von 12,2 kg, der von Baufirmen viel

für Arbeiten eingesetzt wird, die sonst mittelschweren Aufbruchhämmer vorbehalten sind. Und nach P 33, einem Vielweckhammer von 33 kg, mit dem Aufbruch-, Ramm-, Grab- und Stampfarbeiten rentabler werden.

Fragen Sie unseren Druckluft-Spezialisten, er wird Ihnen stets mit den richtigen Werkzeugen, Rammen und Kompressoren (2,2 bis 9,9 cbm/min) helfen können.

DEMAG

**Industriemaschinen-
Vertrieb AG
Sektion FMA POKORNY**

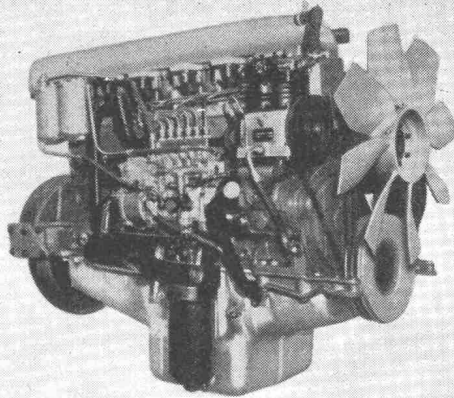
8600 Dübendorf-Zürich
Zürichstraße 127/131
Telefon (051) 851635

Die Kraft

Je grösser die Erfahrung, um so besser ist der Motor. Denn Erfahrung gibt den Ausschlag im Motorenbau.

Und niemand hat auf diesem Gebiet mehr Erfahrung als Mercedes-Benz. Seit 85 Jahren bauen wir Verbrennungsmotoren.

Ein Dieselmotor von Mercedes-Benz ist darum ausgereift. Weil einmal in jeden die Erkenntnisse aus der grössten Diesel-Personen- und -Lastwagenproduktion des Kontinents fliessen. Und zum anderen sind grosse Serien eine Garantie für ausgereifte Konstruktion.



Neue Kräfte für Ihre Baumaschine aus der erfolgreichen Baureihe OM: der neue OM 355 mit 230 PS bei 2 200 U/min.

Damit ist unser Angebot an leistungsstarken Industriemotoren noch grösser.

Setzen Sie auf ausgetestete Motoren

Wenn Mercedes-Benz Dieselmotoren Serie gehen, haben sie das Härteste schon hinter sich: unsere Tests. Niemand investiert mehr an Zeit, Ideen und Geld in Entwicklung und Tests als Mercedes-Benz. Tests, die Ihnen unangenehme Erfahrungen in der Praxis ersparen. Und damit Geld.

Die Motoren werden aber nicht in puncto Zuverlässigkeit so hart getestet. Sondern auch auf niedrigen Brennstoffverbrauch.

Und die Praxis beweist: Mercedes-Benz

Generalvertretung für die Schweiz:

Mercedes-Benz Automobil AG
Schlieren-Zürich, Zürcherstrasse 109
Telefon 0 51/98 08 71

Mercedes-Benz Automobil AG
Bern, Dammweg 25, Tel. 0 31/42 22 33

Kundendienststellen für Dieselmotoren:

Basel Stadion-Garage,
St. Jakobstrasse 399

Biasca Oscar Ray, Garage Lucomagno

Chur Grand-Garage Dosch AG,
Kasernenstrasse

Delémont

Fribourg

Genève

Giubiasco

Hulmann & Cie, Garage
du Stand, rue du Stand 5

Autos SA, rte de la Glâne
39—41

SA Perrot Duval & Cie,
23, rte des Acacias

Veicoli pesanti SA,
Via cantonale

dahinter

nz Dieselmotoren gehören zu den
verlässlichsten und sparsamsten.

Setzen Sie auf einen sicheren Service.
er so viele Fahrzeuge baut wie Merce-
-Benz, braucht ein leistungsfähiges
ndendienstnetz. Mercedes-Benz hat
er 100 Servicestationen. Mit einem
mpletten Zentral-Ersatzteillager für
eselmotoren in Schlieren-Zürich.

Der deutlichste aller Beweise: Erfolg.
i vielen namhaften Baubetrieben lau-
Mercedes-Benz Lastwagen mit Die-
motoren.

Mercedes-Benz Dieselmotoren sind
auf den verschiedensten Gebieten als
Antriebsaggregate erfolgreich. In Schif-
fen, Schienenfahrzeugen, als Generato-
ren und ebenso für robuste Arbeitsma-
schinen.

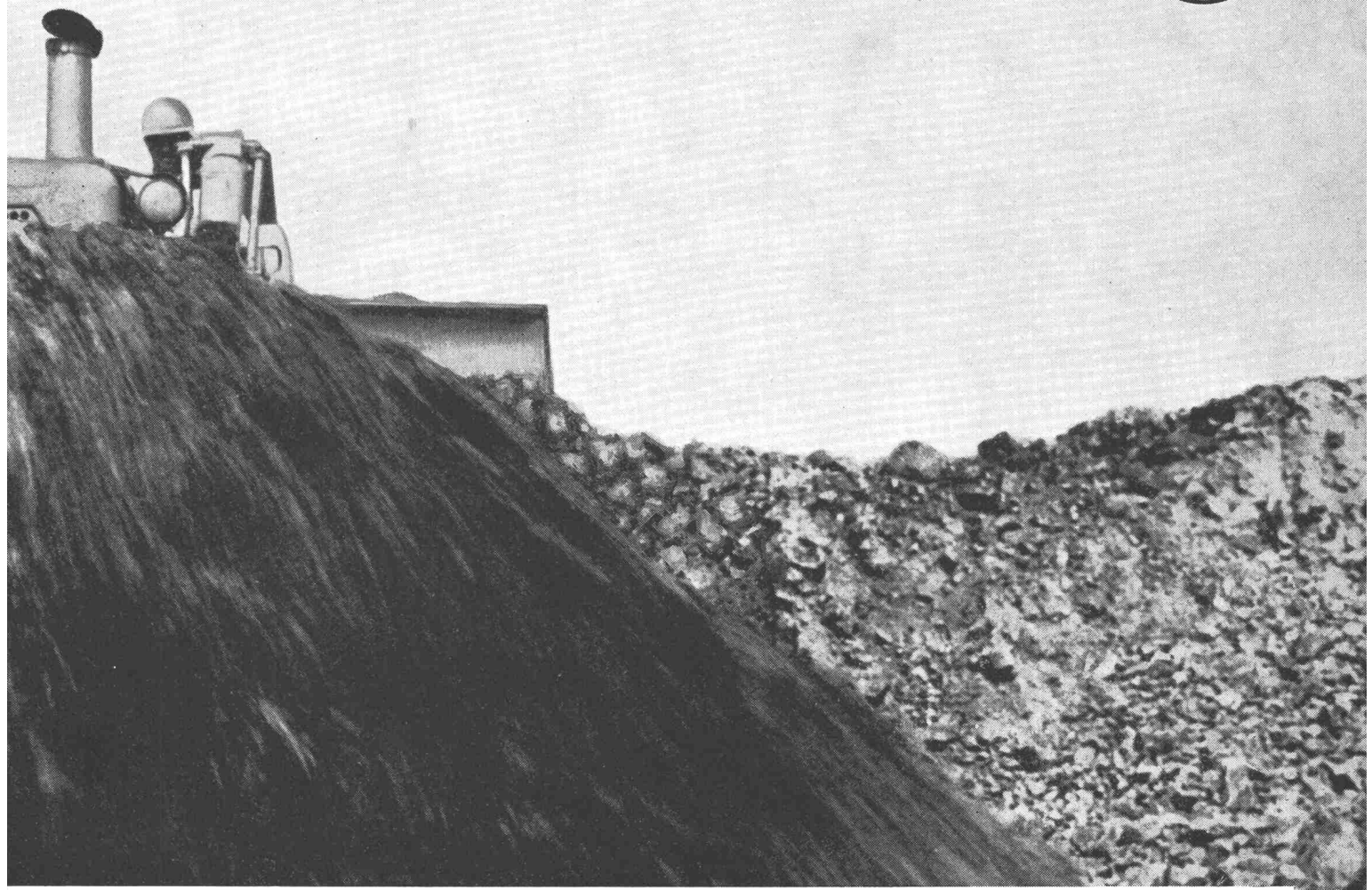
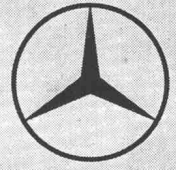
Von dem äusserst robusten und zu-
verlässigen Mercedes-Benz Dieselmotor
OM 636 sind in der Schweiz mehrere
tausend Stück in Landwirtschafts-Trak-
toren eingebaut worden. Sie haben sich
hervorragend bewährt.

Und ein weiteres Beispiel: In den
USA werden 80% der Kühlaggregate

in Thermofahrzeugen ebenfalls von Mer-
cedes-Benz Dieselmotoren OM 636 an-
getrieben.

Setzen Sie auf eine sichere Marke.
Die Leistungsfähigkeit einer Baumaschi-
ne hängt nicht zuletzt von ihrem Motor
ab. Setzen Sie darum auf eine Marke mit
vielen Vorteilen. Auf eine Marke mit
langer Erfahrung, harten Tests und
einem deutlichen Erfolg.
Mit einem soliden Funda-
ment, das auch in Zukunft
solide sein wird:

Mercedes-Benz

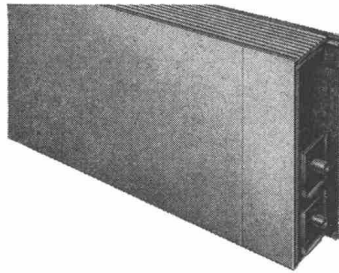


Suzlingen	Edwin Lang, Central- garage, Hauptstrasse 118	Martigny-Croix	R. Pont & Bochatay, Garage Transalpin	Samedan	Palü-Garage AG
Chaux- Fonds	Garage Paul Ruckstuhl SA, 21a, av. Léopold Robert	Neftenbach	Larag, Lastwagen-Repara- tur AG, Weiacherstrasse	St. Moritz	Gebr. Cattaneo, Kulm- und Bernina-Garage und Park-Garage
gano	Eredi N. Descagni-Ferrari, Via cantonale	Renens	Garage de l'Etoile SA, rte de Cossonay 101	Thun	Touring- & Schloss-Garage AG, Schlossmattstrasse 10
tern	Garage Ottiger AG, Spitalstrasse 8	Rohr/Aarau	Alfred Hodel AG, Last- wagen- und Motorenwerk	Wil SG	Larag, Lastwagen-Reparatur AG, Toggenburgerstr. 104

Führend in Leistung und Qualität...

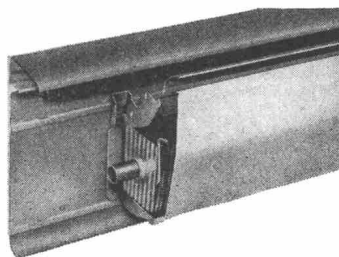
sind die Produkte der englischen Firma
Copperad Ltd., deren Vertretung wir für die Schweiz
übernommen haben.

Copperad Classic Sill- Line



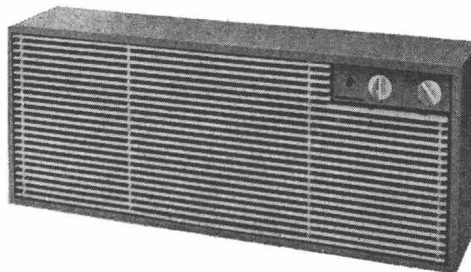
Systemkonvektor von bestechender Eleganz für Geschäftshäuser, Restaurants, Hotels, Schulen, Wohnungen usw. Wo die architektonische Gesamtkonzeption eines Gebäudes durch Einbau einer konventionellen Heizungsanlage gestört würde, wird der Copperad System-Konvektor die beste Lösung des Problems bieten.

Copperad Wallstrip



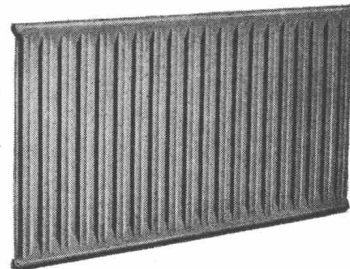
Diese Fussleistenkonvektoren für Büros, Wohnbauten, Schulen usw. bieten angenehm gleichmässige Raumerwärmung bei gleichzeitiger beachtlicher Brennstoffersparnis (bis zu 15%). Äusserst platzsparend und unauffällig. Preisgünstig durch einfache Installation in Alt- wie Neubauten.

Copperad Minivektor



Der Copperad-Minivektor, ein kleiner Ventilator-Konvektor, kann auf einfache Art an oder in jeder Wand horizontal oder vertikal montiert werden. Das Heizelement wird an die Zentralheizung angeschlossen. Auf Wunsch wird das Gerät mit einer zusätzlichen Elektro-Heizung geliefert.

Copperad Heizwände



Die neue schmale «Corinthian»-Heizwand von Copperad hat den zusätzlichen Vorteil von unsichtbaren Befestigungshalterungen und ist in 12 Standardlängen von 0,4 m bis 3 m erhältlich. In vier Höhen, zwölf Längen sowie Einfach- und Doppelausführung erhältlich.



**Orion Werke AG
Zürich**

Apparate für Luft-, Wärme-
und Kältetechnik

Hardturmstrasse 185
Telefon 051 / 42 16 00
Telex 54 889 8005 Zürich
Bureaux à Vevey:
Téléphone 021 / 51 37 47
58, Av. Général Guisan



STELCON

- für Böden in industriellen Bauten, wie Werkstätten, Werkhallen, Lagerhallen, Fabriken usw.
- für Pisten und Beläge in und vor Frachthallen
- für Parkplätze
- für inner- und ausserbetriebliche Fahrbahnen
- für Zufahrtsstrassen zu Baustellen
- für Provisorien, z. B. Trottoirs, Umfahrungswege, Zufahrten usw.
- für Bahnübergänge und Geleise (Spezialplatten)
- kurz: Stelcon-Grossflächenplatten sind ideal als Industrieböden und Wege, wo Solidität, rasches Verlegen, Erweiterung, Umstellung kurz- oder langfristig eine massgebende Rolle spielen.



Stelcon AG
Im Claridenhof, Dreikönigstrasse 21
8022 Zürich Telefon 051 / 23 32 75

-Grossflächenplatten

Vorfabrizierte, transportable, rasch und sauber verlegbare Platten (2×2 m, 12 cm stark), aus Hartbeton und Stahl

Besonders interessant: Stelcon-Mietsystem.

- * Die Firma Autophon AG in Solothurn hat Stelcon-Grossflächenplatten gewählt, weil sie dauerhaft sind, innert weniger Stunden verlegt waren, und weil dieser Parkplatz jederzeit ohne weiteres beliebig erweitert werden kann.

COUPON

für komplette Dokumentation «Ein neuer Weg mit Stelcon» samt Referenzenmappe

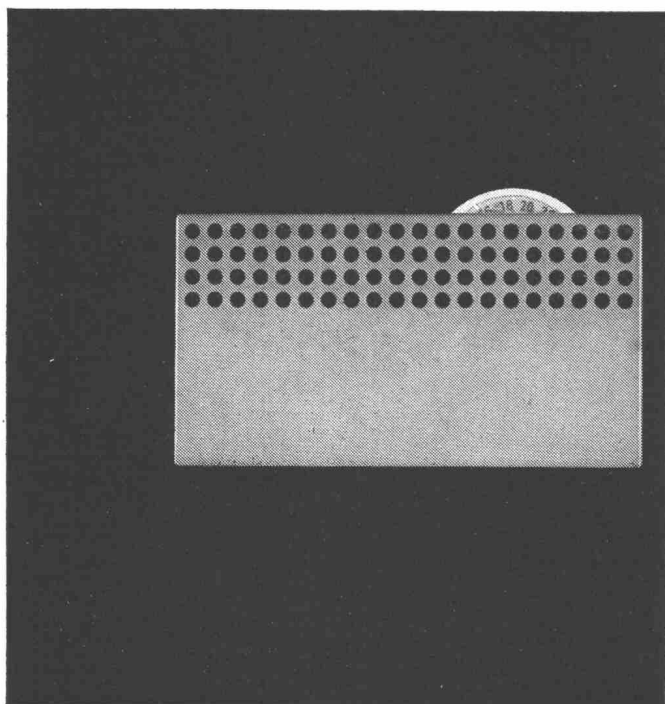
Firma

genaue Adresse

Sachbearbeiter

Coupon einsenden an:
Stelcon AG, Dreikönigstrasse 21, 8022 Zürich

Raum-Thermostate TS...
und Raum-Hygrostate HSC...



Die neuen Raum-Thermostate TS...
und Raum-Hygrostate HSC... sind
Zweipunkt-Regler.

Sie garantieren zuverlässig die
gewünschte Temperatur bzw. Luft-
feuchtigkeit in Wohn-, Gewerbe- und
Industrieräumen.

Die Gehäuse der Temperatur- und
der Feuchtigkeitsregler sind nach
modernsten Gesichtspunkten ge-
staltet und von gleichem Äusseren,
sie lassen sich daher aus technischen
wie aus ästhetischen Gründen vor-
teilhaft nebeneinander montieren.
Je nach Typ sind die Raum-Thermo-
state mit oder ohne Thermometer,
Nachtabsenkung oder thermischer
Rückführung ausgerüstet.

Aussenmasse des Gehäuses:
11 cm breit, 6 cm hoch und 4 cm tief.

I 162



SAUTER

Fr. Sauter AG 4000 Basel 16
Fabrik elektrischer Apparate
Telefon 061 - 32 44 55, Telex 62 260

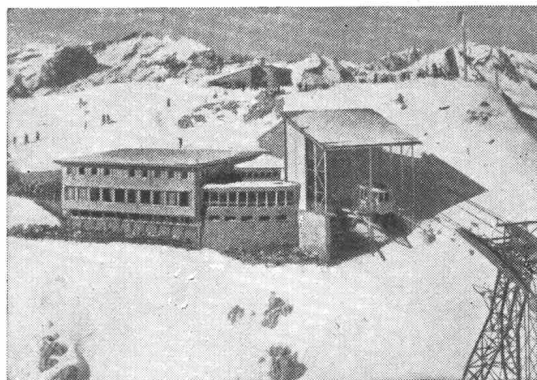
Technische Büros in Zürich, Bern, St. Gallen, Aarau, Genf, Lausanne

Star Unity

Elektro-Strahlungs-Heizung die Heizung der Zukunft

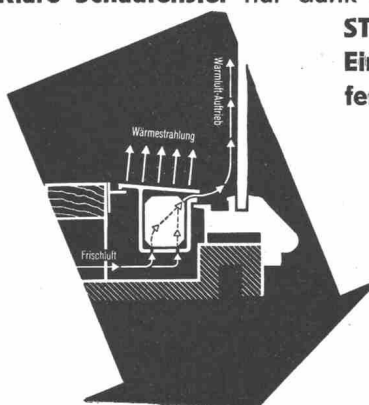
löst das Heizproblem in kleinen und grössten Bauobjek-
ten, mit niedrigsten Baukosten. Wirtschaftlich im Betrieb,
kurze Aufheizzeit, sauber und betriebssicher in

Ein- und Mehrfam.-Häuser
Chalets - Kindergärten
Hotels - Restaurants
Kirchen
Büros - Fabrikationsräume
Verkaufsläden, Kioske
Baracken



Aussichtsrestaurant Weisshorn-Gipfel, Arosa
(2653 m), besitzt Vollheizung STAR UNITY

Klare Schaufenster nur dank dem patentierten
STAR UNITY
Einbau-Schau-
fenster-Heizkörper



STAR UNITY AG ZÜRICH 7/53

Elektro-Heizungen
Fabrik in Au-Zürich Tel. 051 / 75 04 04

ROLL-S^{UPER}

Der kaltverwundene Rippenstahl III
für den Stahlbetonbau.

Seine WERTE liegen höher, als die
neue SIA-Norm Nr.162 vorschreibt.



Streckgrenze
Zugfestigkeit
Bruchdehnung
Biegeeigenschaften und
Sprödebruchsicherheit
Haft- und
Verankerungsvermögen

min. 5000 kg/cm²
min. 5600 kg/cm²
min. 13 %

vorzüglich

hervorragend

ROLL-S erlaubt die hakenlose
Bauweise.

**Noch wirtschaftlicher bauen
Noch sicherer bauen mit ROLL-S**

VON ROLL

VON ROLL AG. Werk Gerlafingen, 4563 Gerlafingen



Druckwasserstollen Julia/Schweiz: Kurvenstrecke R=300 m
Durchmesser 3,40 m

Tunnel- fräsmaschinen für Hartgestein

Durchmesser von
2,1–7,2 m

Das Schneid- und Brechverfahren
garantiert:

- absolute Richtungshaltung
- geringe Ausbruchkosten
- zum Abtransport geeignete
Stückgrößen des Haufwerks

Fabrikation:



Schweiz

Verkauf:

Atlas Copco

Atlas Copco MCT AB
Stockholm / Schweden
und Vertretungen

comolli Spezialbetonröhren für hohe Ansprüche

PHLOMAX- u. VIBRO-PRESS-
Betonröhren mit Spitz- und
Doppelglockenmuffen armiert
und unarmiert. Baulänge 2 m.
Lichtweiten von 20-150 cm.

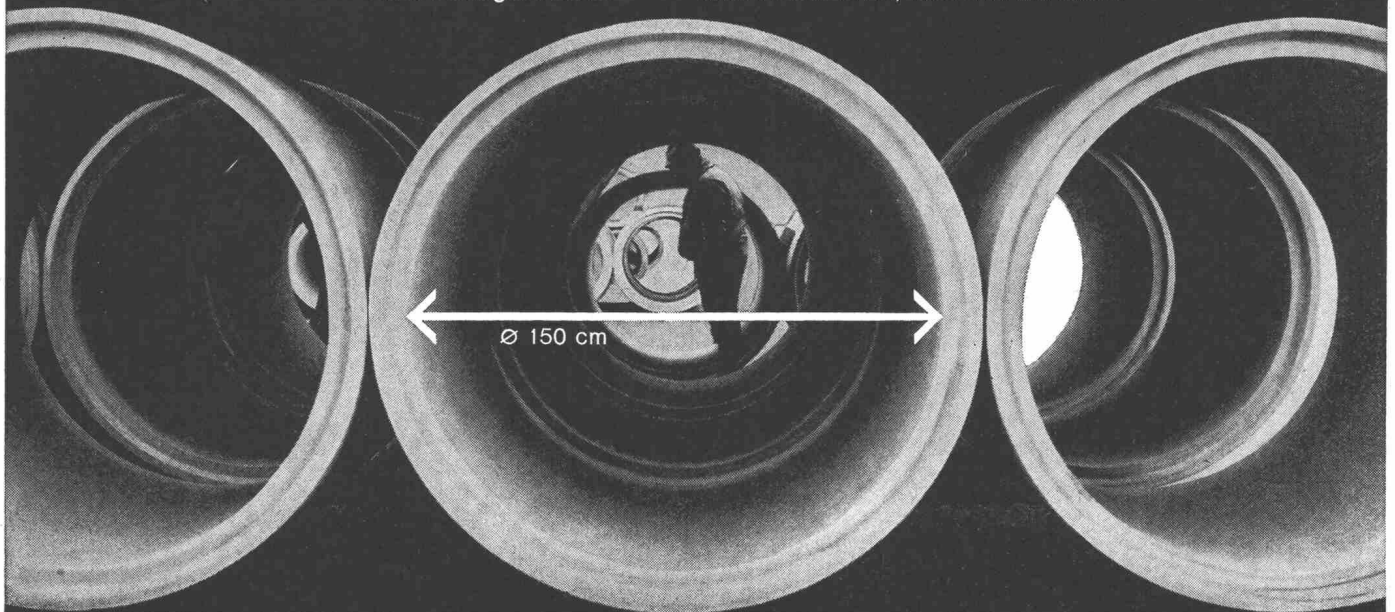
Überzeugen auch Sie sich
schon bei nächster Gelegen-
heit von der Qualität der
COMOLLI-Betonröhren

speziell über das genaue In-
einanderpassen der Muffen,
was Ihnen ein rasches Ver-
legen gewährleistet und damit
Ihre Kosten senken hilft.

Prompte Lieferung ab Werk
und franko Verwendungsstelle
Wir sind zu jeder Auskunft
und technischen Beratung
gerne bereit. Tel. 057/ 7 14 14

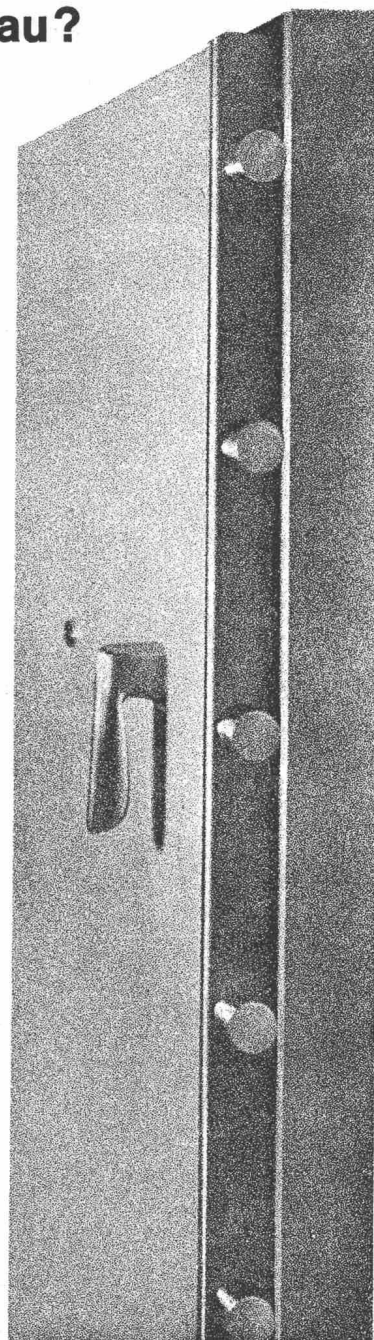
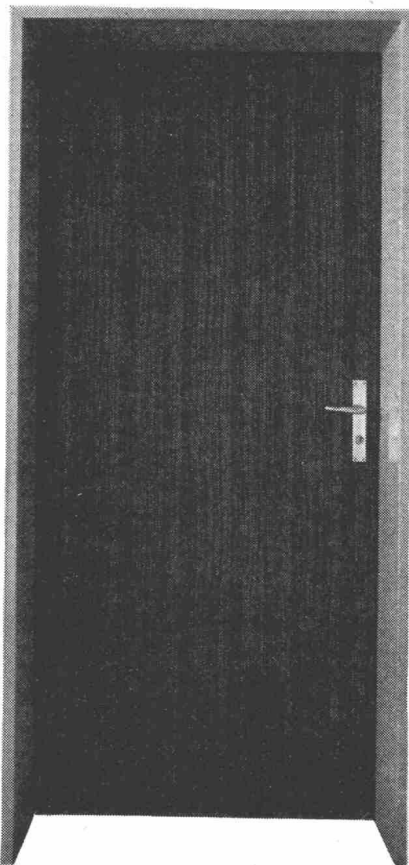
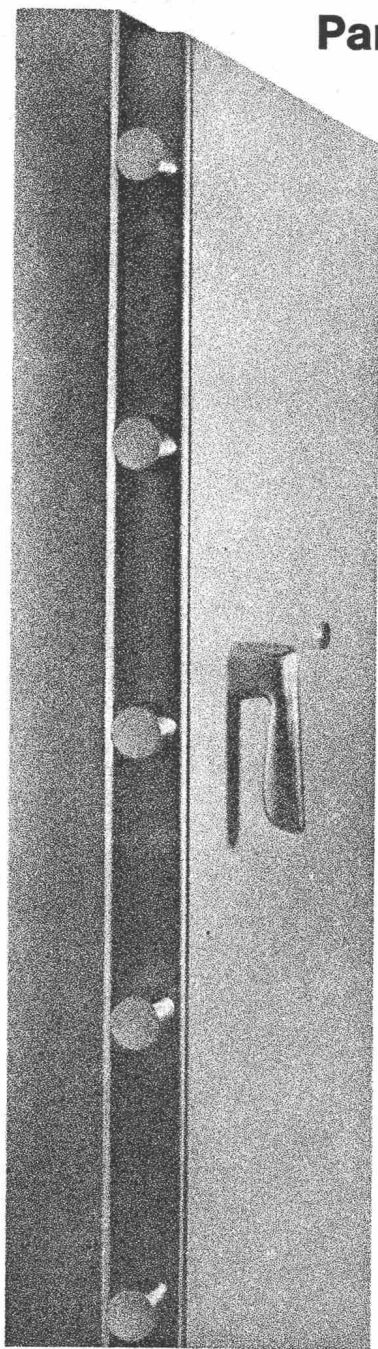
Comolli's Erben AG,
5620 Bremgarten/AG

Vertretung für die Kantone Basel Stadt und Basel Land:
GEBR. KOHLER AG, 4633 LÄUFELFINGEN



Panzertüren im Wohnungsbau?

Kommt es bei einer Tür auf ganz besondere Stabilität, Widerstandsfähigkeit, Abdichtung und Formgebung an, erfüllt die **NT-Stahlzarge** ihren Zweck. Das ebenso schöne wie anpassungsfähige Wohnungstürelement entspricht **allen** Ansprüchen. NT-Stahlzargen sind elegant, garantieren ausserordentliche Lebensdauer und sind erstaunlich preiswert.



Die NT-Stahlzarge im Detail:

Die perfekte, erstklassig verzinkte Zarge besteht aus Feinstahlblech und ist mit formschönen Bändern und elektrisch eingeschweissten Mauerankern ausgestattet. Dank PVC-Puffer geräuschloses Schliessen. Auf Wunsch umlaufende Hohldichtungen aus Neopren für zusätzliche Dichtung gegen Zugluft und Schall. Lieferbar in Breiten (Lichtmasse) von 600 bis 900 mm, abgestuft von 50 auf 50 mm und Wandstärken in den gebräuchlichsten Massen von 60 bis 180 mm.

Dazu die NT-Dienstleistungen:

● Planung und Projektierung ● Montage auf der Baustelle (Versetzen und Hintergiessen) ● NT-Service

NT-Türblätter nach Wunsch

Normalausführung:

Spezialgehärtete Hartfaserplatte (Schweizer Fabrikat) mit astfreiem Rahmenholz verleimt. Oberfläche nach Wahl: grundiert zum Streichen, edelfurniert oder mit PVC-Beschichtung (weiss, grau und auch in Holzdekor). A propos PVC-Beschichtung: Sie ist nicht teurer als ein Kunstharzanstrich. Ihre bedeutenden Vorteile: lichtbeständig, schmutzabweisend und wartungsfrei.

Compact-Ausführung:

Erhöhte Schall- und Wärmeisolation, feuerhemmend.

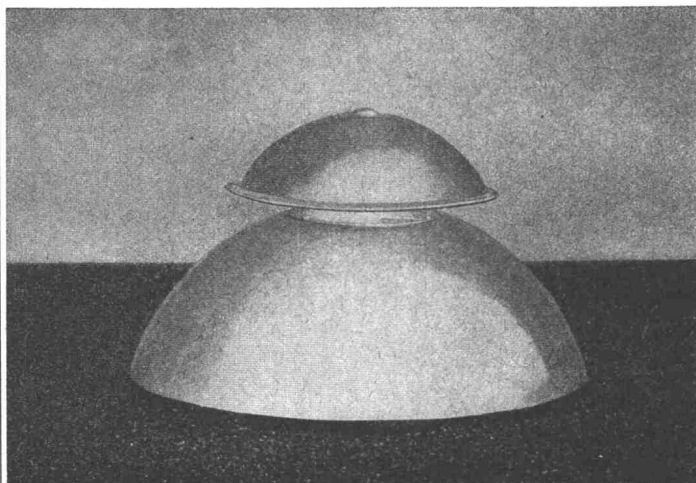
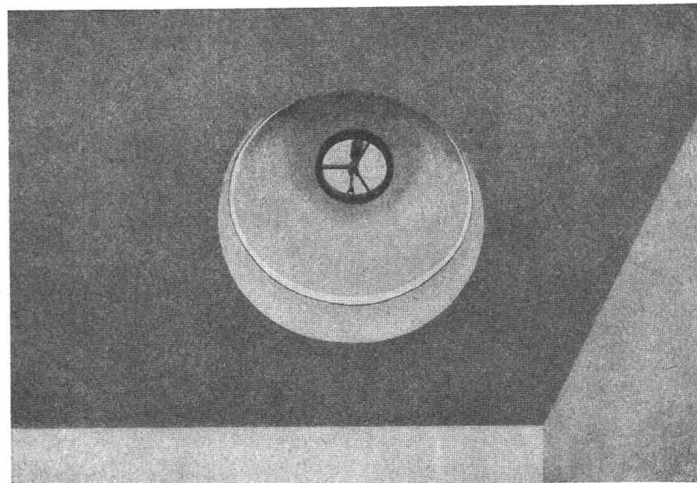
NT

Norm-Tür AG

**5000 Aarau
General Guisan-Strasse 52
Tel. 064 22 35 22**

rh 4

Kleinraumlüfter
ATMOS
POLYLUX
 SB
 geschütztes Modell



LICHTGRÖSSE

40 cm—60 cm
 rund und quadratisch
 komplett isoliert

Tecnoplastic, Thun

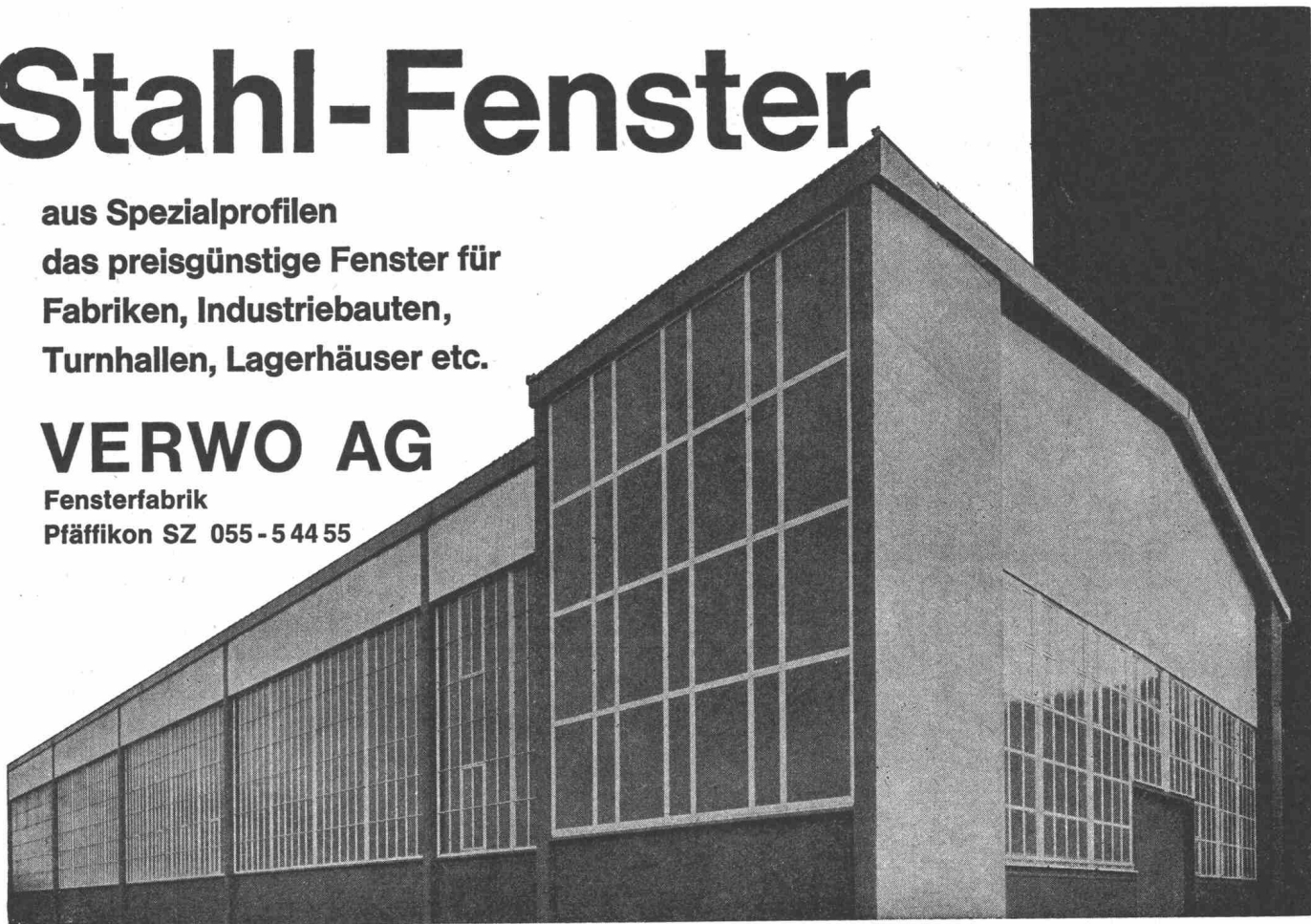
Rainweg 18, 3645 Gwatt
 Tel. 033 / 3 18 69

Stahl-Fenster

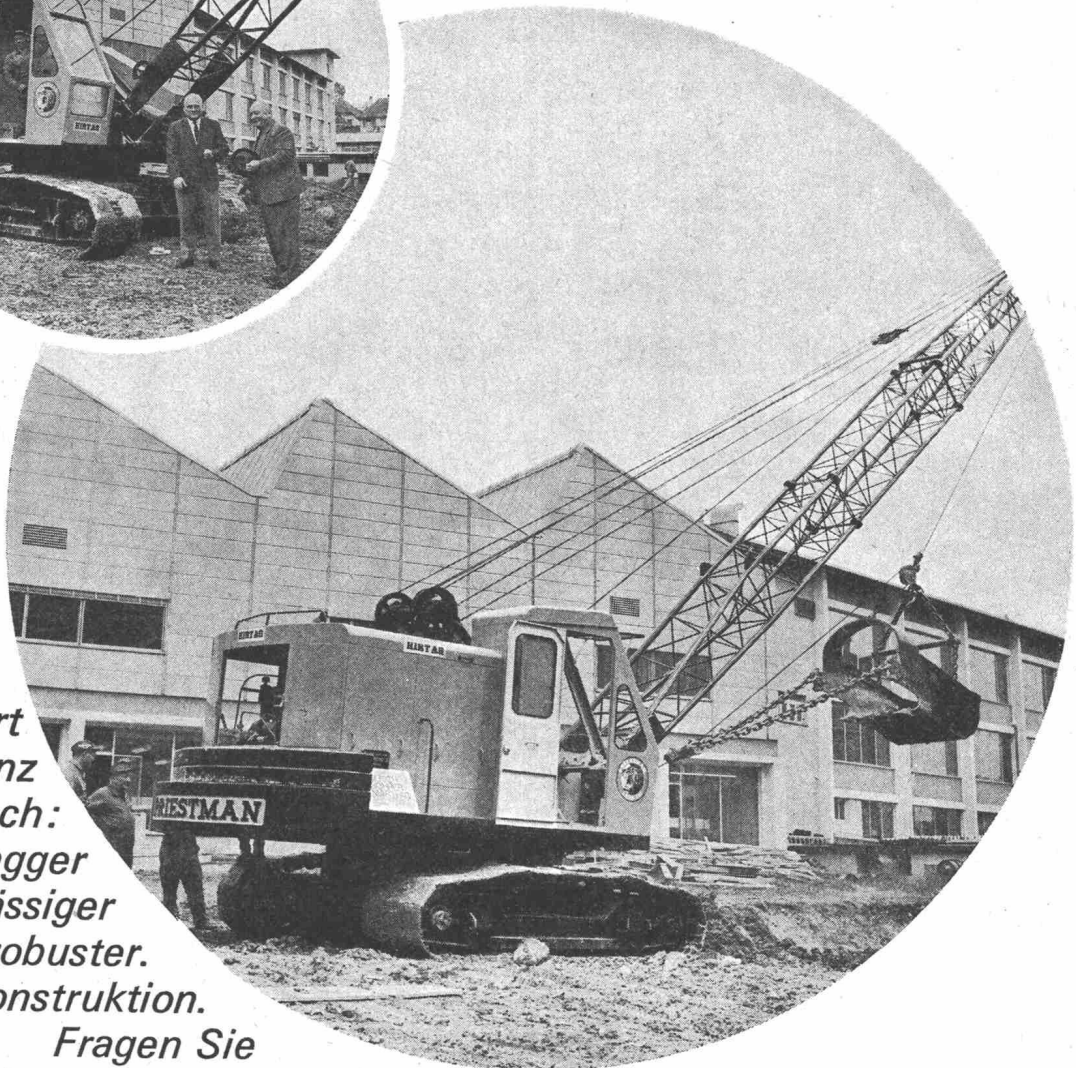
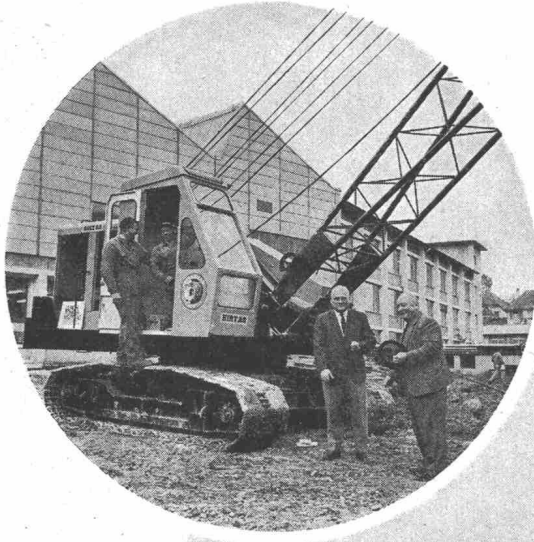
aus Spezialprofilen
 das preisgünstige Fenster für
 Fabriken, Industriebauten,
 Turnhallen, Lagerhäuser etc.

VERWO AG

Fensterfabrik
 Pfäffikon SZ 055-54455



**Warum denn
ausgerechnet ein
PRIESTMAN-LION Bagger
im schweren
Tiefbaueinsatz?**



*Die Antwort
ist ganz
einfach:
Priestman-Bagger
sind zuverlässiger
und robuster.
Modernste Konstruktion.
Fragen Sie
Priestman-Besitzer!*

**Ulrich
Rohrer-Marti AG
Baumaschinen
Zollikofen-Bern
Telefon 031·57 11 57**

Wema-Lichtkuppeln mit Aufsatzkranz



Die leichten, aber sehr stabilen, isolierten Aufsatzkränze, die direkt in die Dachhaut geklebt werden, machen betonierte Zargen und Blechanschlüsse überflüssig. 30 verschiedene Grössen von 60 bis 300 cm, rund, quadratisch oder rechteckig. Alle Typen auch in feuerhemmender Ausführung. Diffus lichtstreuend oder glasklar, garantiert nicht vergilbend, ein- oder doppelschalig. Lüftbare Typen für Betätigung von Hand, elektrisch oder pneumatisch, auch mit eingebautem Ventilator.

Siegfried Keller AG, Industrieverglasungen
8304 Wallisellen ZH, Telefon 051 93 32 32

Technisches Büro Lausanne
19, route de Chavannes
1007 Lausanne, Telefon 021 24 94 29

Keller



Rasches,
rationelles
Bauen:
Stahlbau

Eine unserer
Spezialitäten:

Fabrikation mit Montage von
Stahlhochbauten
für alle Ihre Bedürfnisse

Weitere Spezialgebiete:
– Masten und Kandelaber
– Apparate und Behälter
– Förderanlagen für Stück- und Schüttgüter
– Arbeitsbühnen pat.
– Metall- und Maschinenbau

**SÄGESSER
WORB AG**

Sägesser Worb AG
3076 Worb BE
031 / 83 26 25

M.

*wer baut
kennt bp*

**Fenster
Türen
Schreiner-
arbeiten
Küchen
Acordial-
Faltwände**

**Metallbau
Profilit**

Bruno Piatti
Bauelemente
8305 Dietlikon-Zürich
Tel. 051 93 16 11



Die Wohnungs- und Villenheizung

LUNIC

funktioniert geräuschlos
und ohne Strom

- LUNIC – Brenner für Umstellung von alten Heizkesseln auf Oel
- LUNIC – Kochherd mit Zentralheizung
- LUNICALOR – Heizkessel für Zentralheizung
- LUNIC STAR – Kombikessel für Heizung und Warmwasser
- LUNIC – Oelboiler für Warmwasser
- LUNIC-Aérotherme für Warmluftheizung

Fabrik für Heizungsapparate LUNIC:

KOHLI SA 1880 BEX

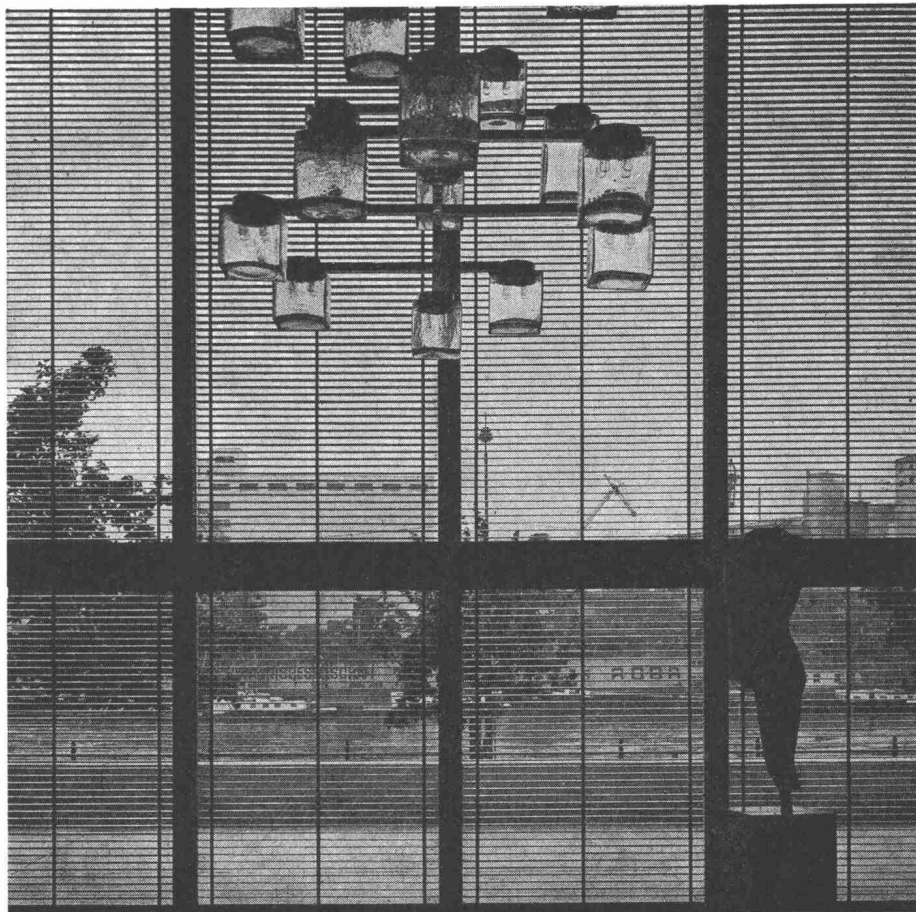
Wir suchen noch
konzessionierte Installateure
für freie Gebiete

Wo mehr
als Qualität
verlangt
wird ...

Schenker **Storen**

Schon vor der Lieferung unserer Qualitätsprodukte können Sie den kostenlosen Schenker-Beratungsdienst beanspruchen. Zum Beispiel bei Storenmotorisierung: Abklärung der Stromzufuhr, -verteilung, -schaltung usw. In all diesen wichtigen Fragen beraten Sie **betriebsinterne** Spezialisten — schon bei der Projektierung. Dadurch können Parallelarbeiten vermieden und erhebliche Kosten gesenkt werden. Profitieren Sie von diesem zusätzlichen Service.

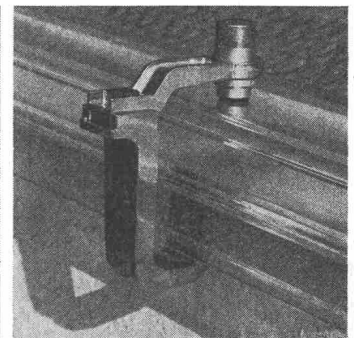
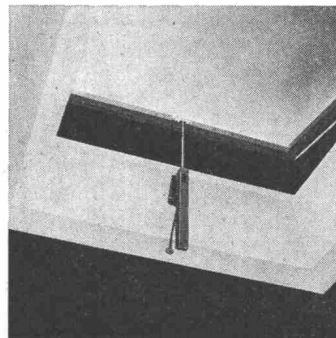
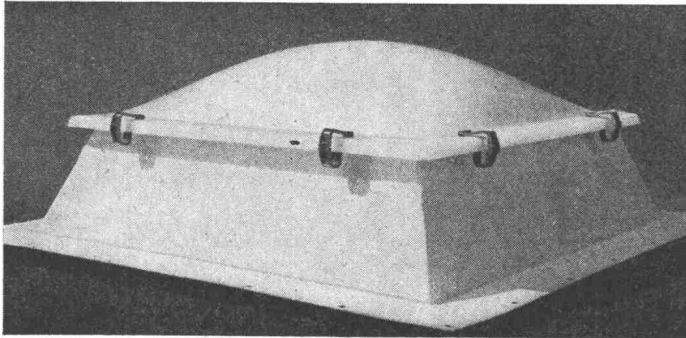
Emil Schenker AG, 5012 Schönenwerd
Telefon 064 / 41 20 31
Vertretungen



CUPOLUX

eurodome

+ eurobase



Als Konstruktionsfirma mit Oberlicht-Erfahrung seit 1907 haben wir bereits 1963 zu Cupolux und eurodome zeitsparende, vorgefertigte eurobase-Zargenrahmen entwickelt. Unsere Lichtkuppeln, auf Wunsch mit Lüftungsöffner, Dachausstieg und individuellem Bedienungszubehör lieferbar, lassen sich aber ebenso gut auf jeden bauseits erstellten Aufsatzkranz (Beton, Holz, Metall) montieren. Es lohnt sich, uns anzufragen.

Jakob Scherrer Söhne
Allmendstrasse 7
8059 Zürich 2
Tel. 051 / 25 79 80

**anpassungsfähig
bis ins
letzte Detail**



Lichtkuppeln Glasdachwerk
Spenglerei Bleipresswerk

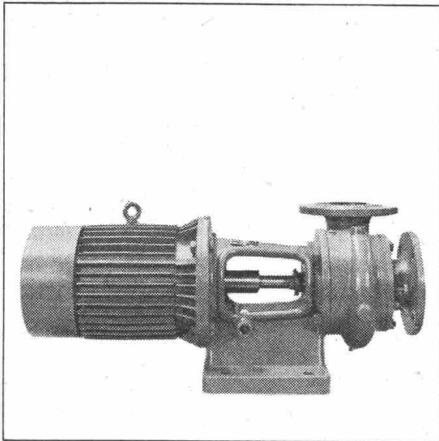
SULZER Pumpen für alle Zwecke

Unsere Pumpen sind betriebssicher und wirtschaftlich. Standard-Ausführungen innerhalb eines großen Förderbereiches sind kurzfristig lieferbar.

Einige Typen aus unserem Lieferprogramm:

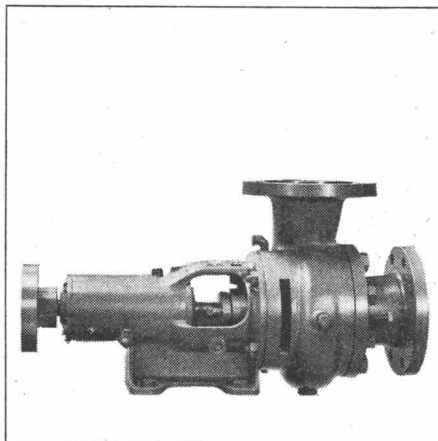
Gebrüder Sulzer, Aktiengesellschaft
Winterthur, Schweiz

NP



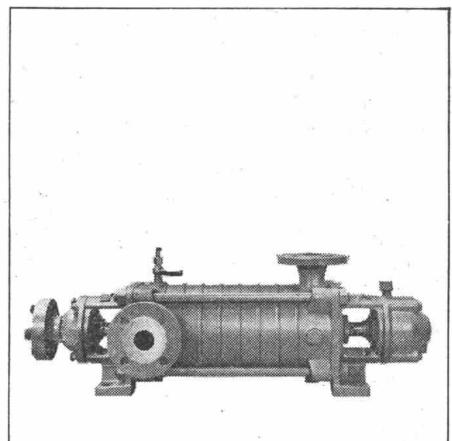
Niederdruck-Zentrifugalpumpen für die verschiedensten Zwecke

NPT



Heißwasser-Umwälzpumpen für Zentralheizungen

HCP



Hochdruck-Zentrifugalpumpen für Wasserversorgungsanlagen usw.

1067

Feller- Lichtregler

Helligkeit
nach Wunsch

für Glühlampen 40 bis 440 Watt

an Stelle eines gewöhnlichen Schalters einbaubar
mit SEV-Sicherheitszeichen (S)
radioentstört

Adolf Feller AG CH-8810 Horgen

