

**Zeitschrift:** Schweizerische Bauzeitung  
**Herausgeber:** Verlags-AG der akademischen technischen Vereine  
**Band:** 86 (1968)  
**Heft:** 6

## **Werbung**

### **Nutzungsbedingungen**

Die ETH-Bibliothek ist die Anbieterin der digitalisierten Zeitschriften. Sie besitzt keine Urheberrechte an den Zeitschriften und ist nicht verantwortlich für deren Inhalte. Die Rechte liegen in der Regel bei den Herausgebern beziehungsweise den externen Rechteinhabern. [Siehe Rechtliche Hinweise.](#)

### **Conditions d'utilisation**

L'ETH Library est le fournisseur des revues numérisées. Elle ne détient aucun droit d'auteur sur les revues et n'est pas responsable de leur contenu. En règle générale, les droits sont détenus par les éditeurs ou les détenteurs de droits externes. [Voir Informations légales.](#)

### **Terms of use**

The ETH Library is the provider of the digitised journals. It does not own any copyrights to the journals and is not responsible for their content. The rights usually lie with the publishers or the external rights holders. [See Legal notice.](#)

**Download PDF:** 13.03.2025

**ETH-Bibliothek Zürich, E-Periodica, <https://www.e-periodica.ch>**

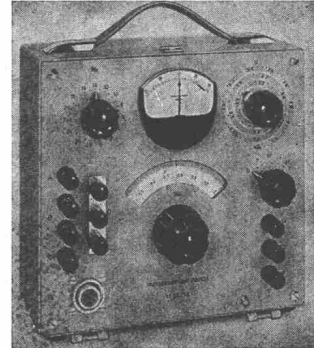


## Sika-Styrene

Thermoplastischer Isolierschaum auf Polystyrol-Basis  
erhältlich beim Baumaterialhandel

## Unsere seit 20 Jahren hergestellten Querdehnungsunempfindlichen Dehnungsmesstreifen

ergeben  
**genaueste Messwerte**  
mit unserem  
**Tepic-Indicator IT 1**

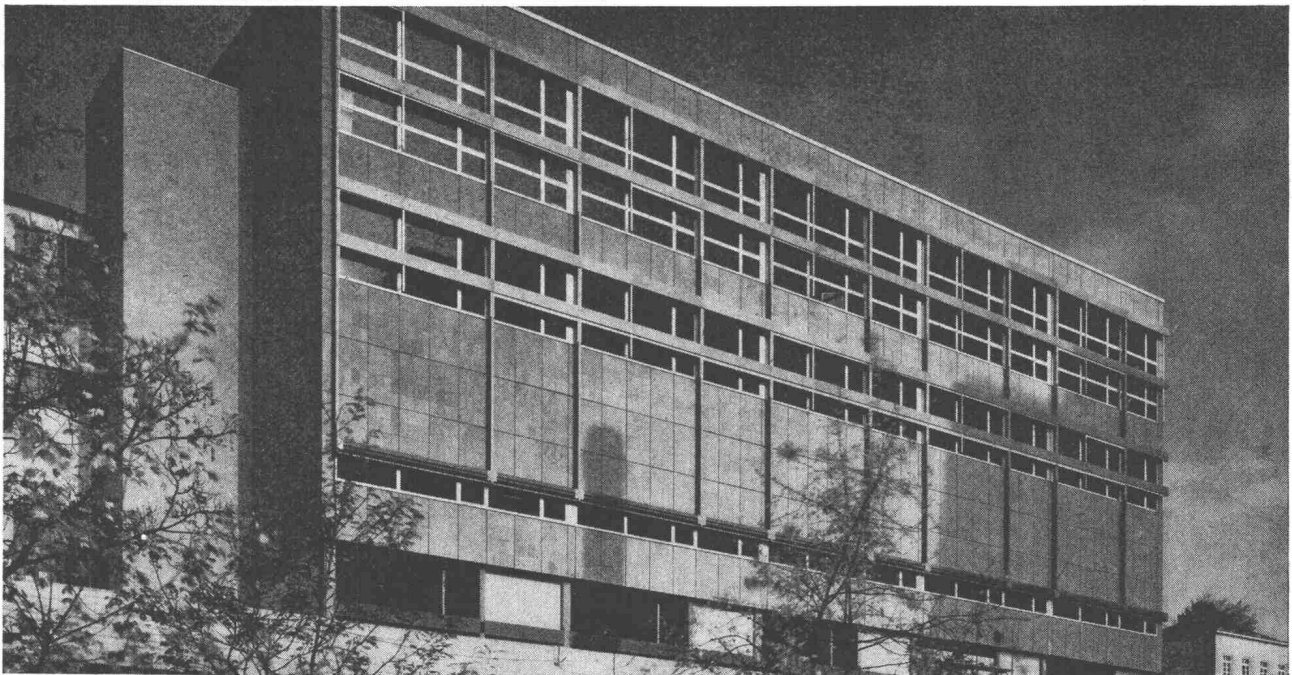


Volltransistorisierte Präzisions-Messbrücke



**Physik-Instrumente Huggenberger**  
**8049 Zürich**

Ackersteinstrasse 119  
Gegründet 1900



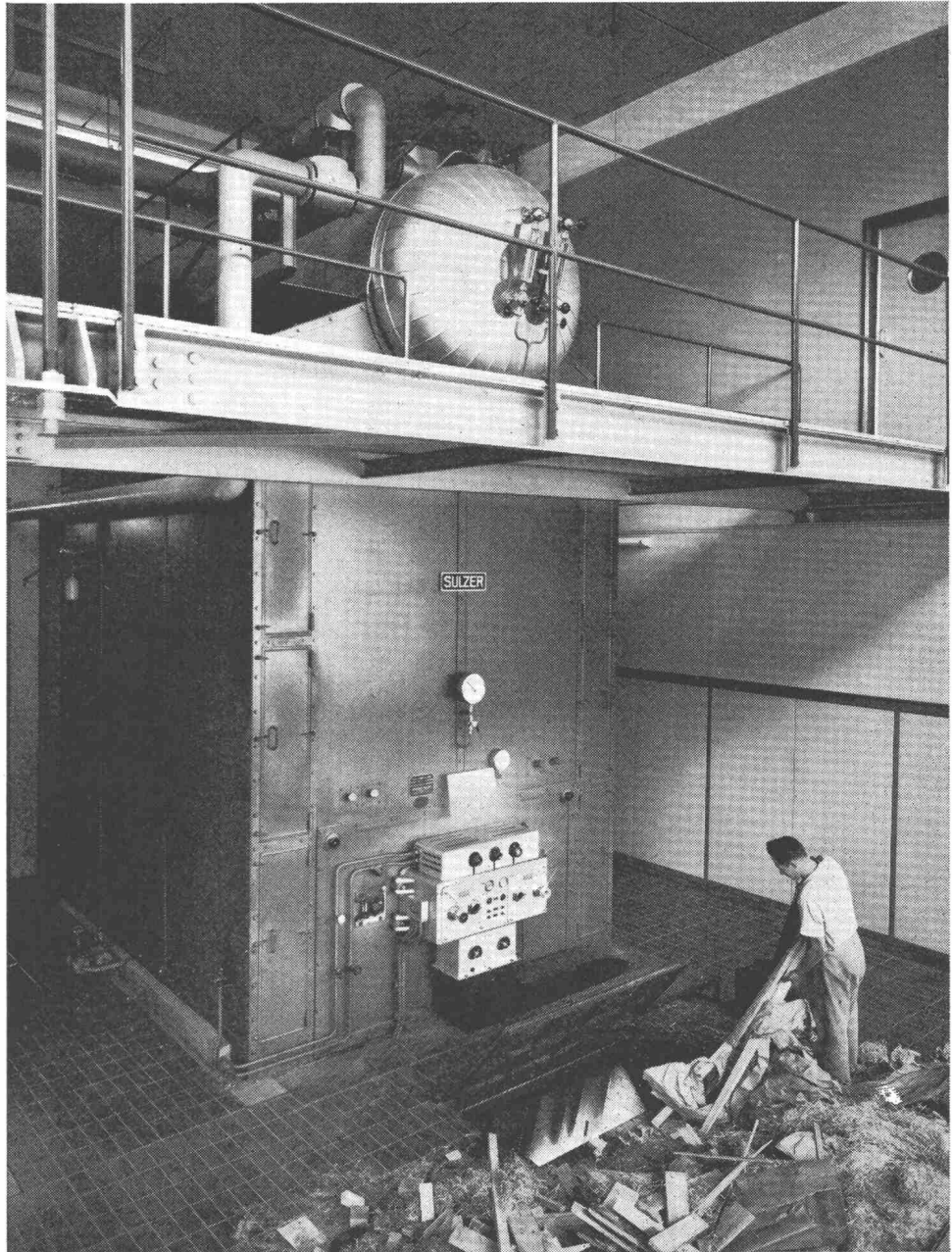
# Bauelemente **Stahlton**

Stahlton-Fassadenplatten  
aus geschliffenem Sichtton der Ziegelei Paradies  
Brauerei Haldengut Winterthur  
Peter Stutz, dipl. Arch. ETH SIA, Winterthur

Stahlton AG Riesbachstr. 57 Tel. 051-47 64 00 8034 Zürich  
Stahlton-Prebeton AG Eymattstr. 71 Tel. 031-66 33 01 3027 Bern

Stahlton-Decken • Stahlton-Stürze und -Rolladenstürze  
• Stahlton-Dach- und Wandplatten • Bauelemente aus vorgespanntem Ton und Beton

# SULZER



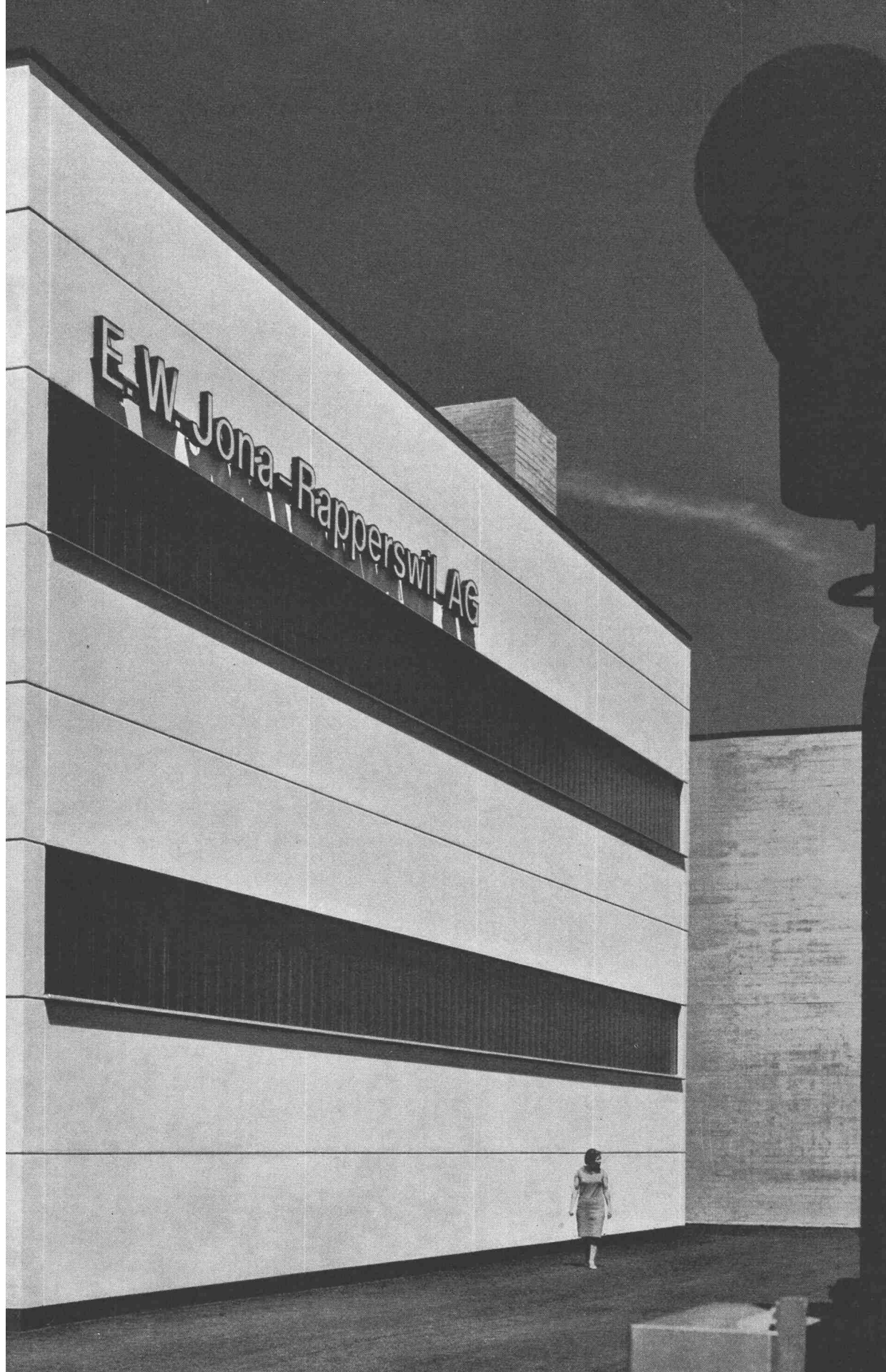
Ölgefeuerter Strahlungskessel Typ C mit einer Vorfeuerung zum Verbrennen von Abfällen. In dieser Anlage einer Maschinenfabrik sind noch zwei weitere Strahlungskessel Typ C aufgestellt. Alle drei Kessel sind für eine höchste Dauerleistung von je 5 t/h und einen Betriebsdruck von 13 atü ausgelegt.

## Anlagen mit Sulzer<sup>®</sup>-Strahlungskessel Typ C für Dampf- und Heißwassererzeugung

Gebrüder Sulzer  
Aktiengesellschaft  
8401 Winterthur

Der einfache, mauerwerkslose Strahlungskessel Typ C wird in verschiedenen Standardgrößen für Wärmemengen bis 9 Millionen kcal/h bzw. Dampfmengen bis 16 t/h und Betriebsdrücke bis 25 atü für Kohlen-, Gas- und Ölfeuerung sowie mit Treppenrostfeuerung zum Verbrennen von Abfällen ausgeführt. Besonders empfehlenswert sind die neuen Bauarten mit Überdruckfeuerung.

1308 -2



**EW Jona-Rapperswil AG** Neubau Dieselzentrale in Jona  
Planung und Bauleitung: Architekturbüro Felix Schmid AG, 8640 Rapperswil  
Bauingenieur: Walter Böhler, dipl. Ing. ETH/SIA, 8640 Rapperswil  
Lieferung und Montage von  
SIPOREX-Dachplatten und grossformatigen Wandplatten

**schneller + rationeller**

**MONTRAGEBAUAG**

Zürich 051/62 56 56

Crissier 021/34 84 94

## IFM-Standbesprechungen

### Bell Maschinenfabrik AG, 6010 Kriens

Halle 23, Stand 2336

Die Firma zeigt eine 16-t-Zweischienen-Laufkatze, die bei einem Hofkran mit folgenden Daten verwendet wird: Tragkraft 16 t, Spannweite 29 m, Kranfahrgeschwindigkeit normal 85 m/min, regulierbar durch AEG-Wirbelstrombremse, im Verhältnis 1:10, 1:5, 1:3 und 1:1 (minimale Geschwindigkeit 8,5 m/min), Beschleunigungszeit 6 s. Die Hauptträger sind in Kastenträgerbauart. Der Laufkran wird über einem Lagerplatz verwendet und ist zusätzlich mit einer Magneteinrichtung für Blechtransport ausgerüstet.

Die technischen Daten der Laufkatze lauten: Tragkraft 16 t, Hubgeschwindigkeit normal 14 m/min, regulierbar durch AEG-Wirbelstrombremse (minimale Geschwindigkeit 1,4 m/min), Katzfahrgeschwindigkeit normal 50 m/min, regulierbar durch Widerstände (minimale Geschwindigkeit 10 m/min), Hubhöhe 14 m. *Hubwerk:* Seiltrommel gelagert auf Tonnenkupplung, über ein geschlossenes Hubwerkgetriebe direkt angetrieben von AEG-Hüttenwerksmotoren, Regulierung durch AEG-Wirbelstrombremse. 16-t-Unterflasche an viersträngiger Seilaufhängung, über eine Umlenkrolle mit eingebauter Überlastsicherung. Für Magnetbetrieb, Arretierung des Hakens, Drehbereich nur bis 300°.

*Katzfahrwerk:* Auf Wälzlager gelagerte Laufräder (aus Bell-Normprogramm), zwei Räder mit Zahnkranz, von einer Welle mit aufgekeilten Ritzeln angetrieben, über ein Bell-Stirnrädergetriebe (aus Normprogramm) mit Schleifringläufer-Motor. Die Katze ist durch eine geschlossene Verschalung, die verschiebbar auf Rollen läuft, gegen Witterungseinflüsse abgedeckt.

Als Besonderheit zeigt die Firma Bell beim ausgestellten Objekt eine Krananlage, die mit Funkfernsteuerung ausgerüstet ist. Diese «Elektron»-Funkfernsteuerung dient zur drahtlosen Steuerung von Kranen. Den diversen Befehlen sind im tragbaren Geberteil Tonfrequenzen zugeordnet, die mittels einer Funkverbindung zu einem festen Empfangs- bzw. Auswerteteil, der auf dem Kran fest montiert ist, übermittelt werden. Im Auswerteteil werden diese Tonfrequenzen in Steuerbefehle von 220 V umgesetzt, welche direkt die betreffenden Schützen der Kransteuerung betätigen. Durch die Verwendung von normalen Geräten und Bausteinen in der «Elektron»-Steuerung ist ein ferngesteuerter Kran in jeder Beziehung genau so zuverlässig wie ein Kran mit Kabinensteuerung.

### Gebr. Bühler AG, Maschinenfabriken, 9240 Uzwil

Halle 7, Stand 772

Die Firma zeigt das Modell einer mechanischen Förderanlage für lose Schüttgüter, Typ BKT, sowie eine pneumatische Anlage in rostfreier Ausführung. Ausserdem werden einige wichtige Sonder-elemente dieser Anlage gezeigt.

*BKT-Modell:* Das Modell zeigt eine moderne, automatische, ferngesteuerte, mechanische Förderanlage für den Transport von losen Schüttgütern. Mit horizontalen, schrägen und vertikalen Kettenförderern wird die universelle Verwendbarkeit, wie Silo-Entnahme und -Beschickung, sowie der Schiffs- und Eisenbahnbelade- und Entladebetrieb gezeigt. Vom Steuerpult aus können verschiedene Programme gewählt werden, wobei die einzelnen Auslauf- und Bunkerabschlusschieber wahlweise geöffnet und geschlossen werden können. Ferner ist die gleichzeitige Entnahme aus mehreren Silozellen mit den entsprechenden Dosiermöglichkeiten ersichtlich. Selbstverständlich können aus verschiedenen Silos verschiedene Fördermaterialien gleichzeitig entnommen, mit einstellbaren Mengendosierungen präzise gemischt, und anschliessend in einen Sammelbunker oder direkt zum Verlad transportiert werden. Das Modell arbeitet staubfrei. Bühler-Kettenförderer gewähren eine schonende Behandlung des Fördergutes bei geringstem Platzbedarf. Bühler-Kettentransporture mit Förderleistung bis 1000 t/h stehen in der ganzen Welt im Einsatz.

*Pneumatic:* Die pneumatische Förderanlage in rostfreier Ausführung ist speziell für die chemische Industrie geeignet. Das in einem Materialbunker gelagerte Produkt wird mit einem Austragapparat ausgezogen, fällt in einen Aspirationseinlauf und wird dann mit einer Durchblassechleuse dem Förderstrang übergeben.

Zwei pneumatisch ferngesteuerte Rohrweiche (Schlauchrohrweiche, Klapprohrweiche) ermöglichen zwei verschiedene Fördervarianten. Bei Variante A wird das Produkt in einem Zyklon abgeschieden und fällt über eine Durchfallschleuse in den Material-

bunker zurück, während die staubhaltige Zyklonabluft in einem Aspirationsfilter gereinigt wird. Variante B zeigt den obgenannten Aspirationsfilter als Totalabscheider eingesetzt. Das Produkt wird im Filter durch die Zyklonwirkung abgeschieden; die staubhaltige Förderluft durch die eingebauten Filterschläuche gereinigt und durch einen Austritt oben im Filtergehäuse abgesaugt. Der Lärm der Austrittluft wird durch einen wirkungsvollen Bühler-Schalllöscher gedämpft. Der für die Reinigung der Filterschläuche notwendige Luftstoss stammt aus einem Druckbehälter mit aufgebautem Kompressor. Das Kernstück der Anlage bildet die Gebläsegruppe, die als geschlossene Einheit von Motor, Gebläse und Schalllöscher den für die Förderung notwendigen Druck erzeugt.



## Feuerschutz Gasschutz Raumlüftungsanlagen

**FEGA-WERK A.G.**

8047 ZÜRICH

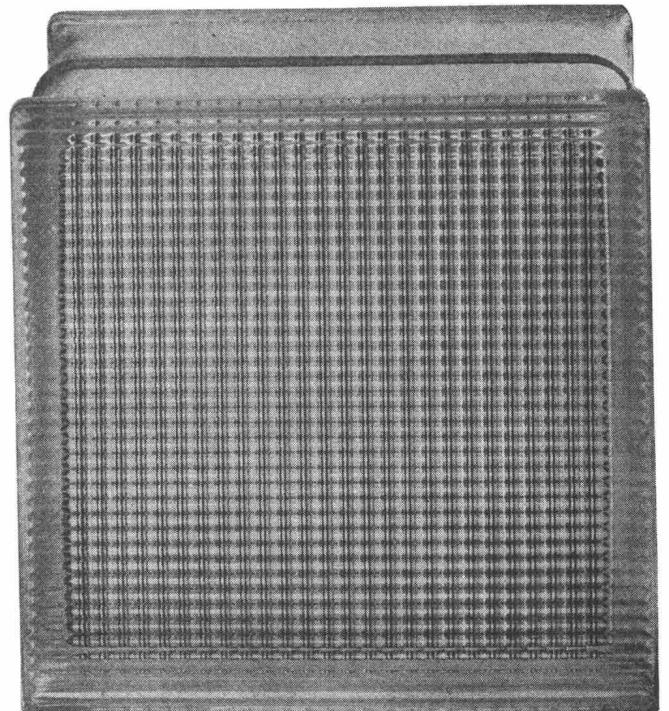
3002 BERN

Albisriederstrasse 190

Tel. 051 / 52 00 77

Bubenbergrasse 8

Tel. 031 / 22 69 18



## Glasbeton

Glasbausteine, hohl, verschweisst, für Aussenwände, Treppenhäuser, innere Trennwände. Vorzügliche Eigenschaften. Langjährige Erfahrung!

Ruppert, Singer+Cie AG



Glasbeton - Oberlichter, begeh- und befahrbar mit massiven Glasprismen oder schwitzwasserfreien Hohlsteinen. Grosse Referenzliste!

Zürich Vulkanstr. 116

**Das kann auch  
ihre  
Wasserwerksanlage  
unwirtschaftlich  
machen...**



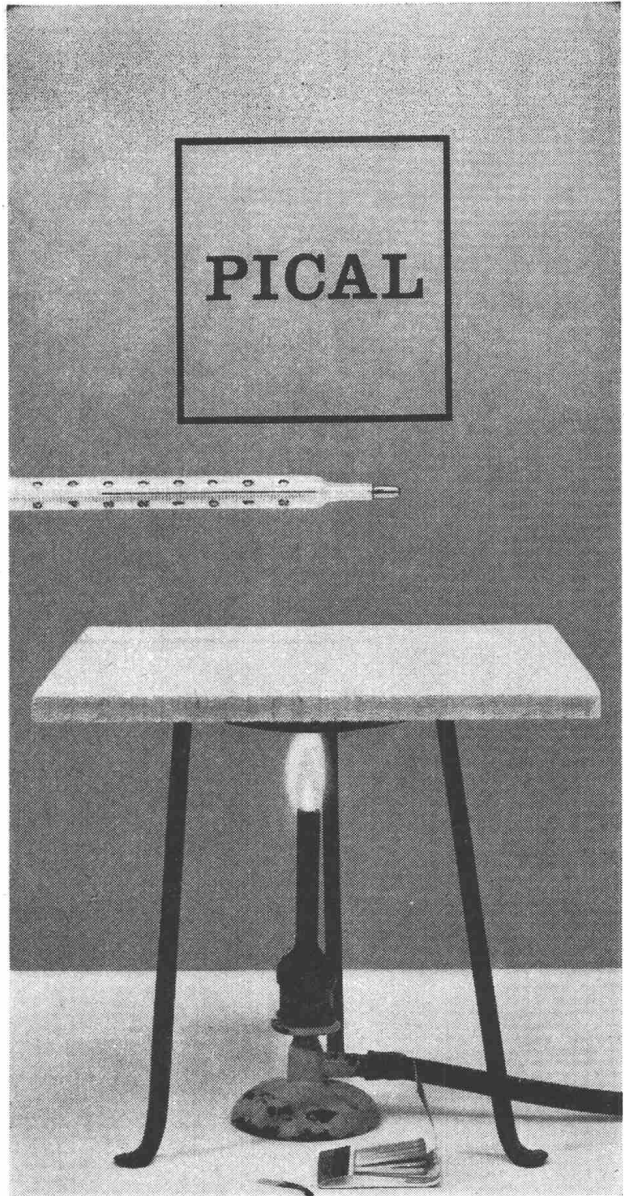
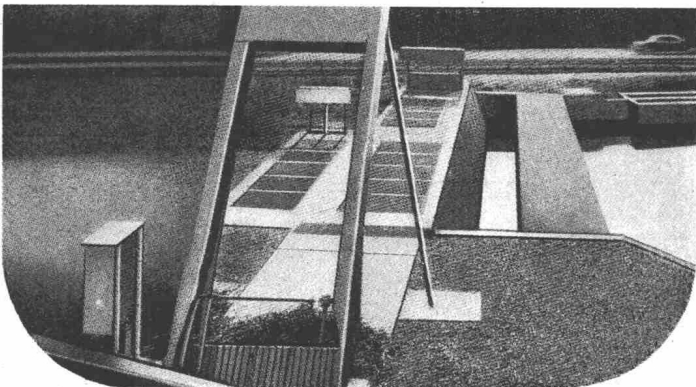
Mewag Rechen-Reinigungs-Anlagen tragen zur Wirtschaftlichkeit Ihrer Wasserwerksanlage bei. Kein Verstopfen der Rechen. Keine mühsamen Reinigungsarbeiten. Kein Unterbruch der Wasserzufuhr. Mewag Rechen-Reinigungs-Anlagen sind solide, leistungsfähig und jedem Gelände anpassbar. Fragen Sie uns doch schon bei der Planung, auch dabei können wir Ihnen behilflich sein.



**Mewag Maschinen- und  
Metallwarenfabrik AG**  
3457 Wasen i. E.  
Tel. 034 / 4 36 05

Bau und Montage von automatischen Rechen-Reinigungs-Anlagen, Schleusen für Hand- und Motorantrieb, Grob-, Schutz-, und Vorrechen.

Eine an der Autobahn Bern-Lenzburg erstellte Anlage.



PICAL – die nichtbrennbare Isolierplatte – ist ein Asbestzementprodukt der Eternit AG.

PICAL bietet sicheren Schutz vor Brandgefahr. Hervorragende Eigenschaften: hohe Porosität, niedriger Wärmedurchgang. Wärmeleitfähigkeit:  $0,09 \text{ Kcal/m h } ^\circ\text{C}$ .

PICAL, die nichtbrennbare Isolierplatte, lässt sich so leicht wie eine Holzfaserverplatte bearbeiten und montieren. Man kann sie sägen, nuten, fälzen, bohren, nageln, schrauben und kleben. Mit gewöhnlichen Schreinerwerkzeugen. Mit allen bewährten Klebern.

Auf Grund ihrer rein anorganischen Zusammensetzung ist die PICAL-Isolierplatte nichtbrennbar, feuerhemmend, schallhemmend, fäulnis- und termitensicher.

PICAL, die nichtbrennbare Isolierplatte, widersteht Feuchtigkeit und Hitze, selbst bei direkter Flammeneinwirkung ist Rissbildung ausgeschlossen.

PICAL bewährt sich u. a. als feuerhemmende, nichtbrennbare Verkleidung von Stahl- und Holzkonstruktionen, als Wärmeisolierung, als Abschirmung von Stahl- und Holzkonstruktionen. Verlangen Sie unsere Preisliste 19.1.

**Eternit®**

Eternit AG 8867 Niederurnen 1530 Payerne

® Die gesetzlich geschützte Marke für Asbestzement-Produkte



## Wasserdichte Arbeitskleidung

aus erstklassigen schweizerischen Geweben, seriös verarbeitet,  
in der für Sie richtigen Grösse, Ausführung und Preislage.  
Verlangen Sie Muster und unsere Unterlagen.

*Gummi Maag* <sup>66</sup>/<sub>17</sub>

Postfach, 8051 Zürich, 051/401100; Bern, 031/25 80 31;  
St. Gallen, 071/25 25 20; Lausanne-Renens, 021/34 69 22;  
Lugano, 091/2 65 75; Zerne, 082/6 81 91

### W. ZÖLLIG AG

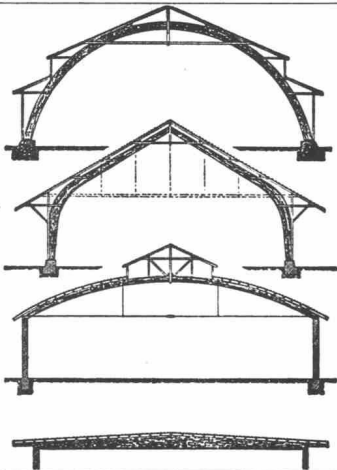
Holzbau  
Arbon

Spezialität:

Ausführung in der  
Hetzerbauweise

Für Lager-, Turn- und  
Fabrikhallen

Lehrgerüste und Kirchen



Qualität Präzision  
Oerlikoner Industrieprodukte  
weltweit geschätzt

**SRO**

SRO Kugellagerwerke  
J. Schmid-Roost AG  
Zürich-Oerlikon

### Kein Verkalken mehr

Schutz gegen Verkalkung, Rost und Korrosion durch das einfache, billige und erfolgreiche METADIUM-Verfahren (amtl. geprüft). Bereits sind über 5000 Apparate und Anlagen in der Schweiz installiert worden.

Für Sanitär-, Heizungs- und Klimaanlage

Anwendung: in Haushalt, Gewerbe und

Industrie für Kühl- und Klimaanlage,

Luftbefeuchter, Combi-Heizkessel, Boiler,

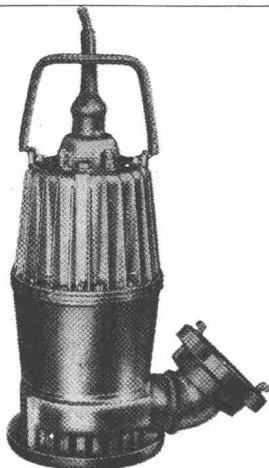
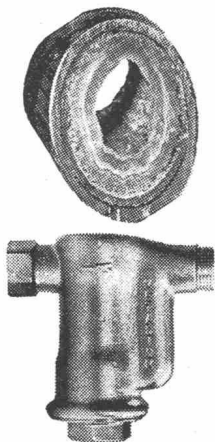
Waschautomaten, Heisswasser- und Kaffeemaschinen usw.

(Verlangen Sie Unterlagen)

Verkauf und Beratung: SA

A. Luisoni, Ingenieur, 8047 Zürich

Telefon (051) 52 69 52 Triemlistrasse 62



## Kleinbaupumpen

0,75 – 1 – 1,5 PS

Ideale Baugrubenpumpe, handlich, leicht transportierbar, 15-25 kg, mit eingebautem Motorschutz, verschleissarmer Betrieb, wartungsfrei, trockenlaufsicher.

Fördermengen 50–650 l/min.

Förderhöhen 13,5–1 m

**Sopompat AG., Bern**

Effingerstrasse 37, Tel. 031 / 25 27 55

## A) Offene Stellen (wöchentliche Veröffentlichung)

**Anmeldung von Stellensuchenden** mit kombiniertem Anmelde-Bewerbungs-Formular, das bei der STS persönlich, schriftlich oder telefonisch angefordert werden kann (nur noch einmal auszufüllen).

**Einschreibengebühr:** Gratis für Mitglieder STV, SIA, GEP, AEPL. Fr. 15.— für Nichtmitglieder in der Schweiz für 3 Monate. Fr. 5.— für eine Einzelstelle (einschliesslich einmalige Veröffentlichung in der Schweizerischen Bauzeitung).

**Vermittlungsgebühr:** Gratis für Schweizer Stellen, für Schweizer und Ausländer mit Niederlassungsbewilligung. 15% eines Monatsgehältes für kontrollpflichtige Ausländer.

**Sprechstunden** der STS nur nachmittags. Voranmeldung erwünscht.

**Wichtig:** Diese Rubrik enthält jeweils nur einen kleinen Teil der bei der STS angemeldeten Stellen. Angemeldete Stellensuchende erhalten auf Wunsch bei persönlicher Vorsprache Einblick in die vollständige Kartei.

### Industrie-Abteilung

**8007 M Absolvent HTL-Maschinenbau oder gut ausgewiesener Maschinen-Zeichner**, mit mehrjähriger Konstruktionspraxis und pädagogischen Fähigkeiten, für die Betreuung und Ausbildung von Maschinenzeichner-Lehrlingen im Rahmen von normalen Konstruktionsarbeiten. Fabrik im Raum Basel.

**8006 M Dipl. Maschineningenieur ETH**, mit Praxis, für vielseitige technische Berechnungen in Statik, Festigkeits-, Schwingungs- und Wärmelehre, sowie für die Lösung spezieller konstruktiver Probleme an Fahrzeugen. Fremdsprachen: wenn möglich Franz. und Englisch. Fabrik Raum Basel.

**8005 M Metallbauzeichner**, mit 2—3 Jahren Praxis, für Zargenkonstruktion. Mittl. grosses Unternehmen, Raum Zürich.

**8004 M Verkaufingenieur (Absolvent HTL-Maschinenbau)**, mit Praxis und Freude an technisch-kaufmännischer Tätigkeit, als Mitarbeiter der Maschinen-Verkaufsabteilung. Erfahrung auf dem Gebiet der Rotationsmaschinen erwünscht. Gute Franz.- und Englischkenntnisse wünschenswert. Eintritt nach Vereinbarung. Internat. Handelsunternehmen in Bern. \*

**8005 E Absolvent HTL-Elektrotechnik**, für Entwurf und Konstruktion von elektrischen Anlagen in Fahrzeugen (Beleuchtung, Heizung, Signalisation, Klimaanlagen usw.) inkl. Erstellung der Schemata und Leitungspläne. Einarbeitung in die besonderen Probleme des Fahrzeugbaues wird geboten. Fremdsprachen: wenn möglich Franz. und Englisch. Fabrik Raum Basel.

**8004 E Reisetechner (Berufsmann elektrischer oder mech. Richtung)**, möglichst mit Verkaufspraxis bei der Industriekundschaft, für technische Beratung und Verkauf von elektr. Steuerapparaten (Niveau) in der gesamten Schweiz im Aus-

### Tiefbauzeichner

Lehrabschluss Frühjahr 1968, sucht neuen Wirkungskreis. Einige Erfahrung auf dem Gebiet der Kanalisation und Wasserversorgung. Stadt Zürich oder Umgebung bevorzugt. Offerten erbeten unter Chiffre 1277 an Mosse-Annoncen AG, 8023 Zürich.

Auf 1. April 1968 gesucht  
Stellung als

### Polier evtl. Hilfsbauführer

(Ausbildung an der Bauschule Aarau)  
wenn möglich in der Zentralschweiz.  
Offerten unter Chiffre OFA 7859 R an Orell Füssli-Annoncen AG, Postfach, 5001 Aarau.

Junger

### Hochbauzeichner

mit dreijähriger Praxis sucht Stelle in Architekturbüro im Raume Zürich.  
Offerten unter Chiffre 1252 an Mosse-Annoncen AG, 8023 Zürich.

sendienst. Muttersprache Deutsch oder Franz., gute mündliche Kenntnisse beider Sprachen erforderlich. Schweiz. Zweigniederlassung einer englischen Firma im Raum Zürich. \*

**8003 H Klimafachmann (HTL-Absolvent oder qualifizierter Klimazeichner)**, mit mehrjähriger Praxis, als Chef der Lüftungs- und Klimaabtlg., Technische Leitung, sowie Beratung und Akquisition in der Ostschweiz, teilweise im Aussendienst. Mittlere Installationsfirma in der Ostschweiz. \*

**8002 H Lüftungsfachmann** mit Praxis (evtl. Maschinentechniker allgemeiner Richtung, mit Interesse für die Lüftungsbranche) für Prüfung und Entwicklung von Entlüftungsanlagen im Laborbetrieb. Schweizer Bürger. Arbeitsort im Raum Spiez. Bundesbetrieb in Bern.

**7251 Absolvent HTL-Maschinenbau**, mit mehrjähriger Konstruktions- und Betriebspraxis im allg. Maschinenbau, als Technischer Leiter für die Konstruktion und Fabrikation von Flurtransportgeräten und deren Zubehör. Idealalter etwa 35—40 Jahre. Kleinere Unternehmung in Zürich. \*

### Bau-Abteilung

**8007 A Hochbauzeichner, evtl. Tiefbauzeichner**, für Mitarbeit an baupolizeilichen Kontrollen, Erstellung von Baulinienplänen, Renovationsprojekten für Hochbauten. Bauverwaltung einer grösseren Gemeinde im Kanton Bern.

**8007 T Absolvent HTL-Tiefbau**, mit mehrjähriger Erfahrung im Strassenbau, für technische Beratung von Strassenbauunternehmungen in der ganzen Schweiz. Deutsch und Franz. Bedingung, Italienisch wünschenswert. Idealalter etwa 30 Jahre. Lebensstelle mit Aufstiegsmöglichkeiten. Firma für Spezialbeläge für den Strassenbau in Zürich. \*

**8005 B Dipl. Bauingenieur**, erfahrener Statiker, für selbständige Bearbeitung von Hoch-, Tief-, Industrie- und Brückenbauten. Alter nicht unter 30 Jahren. Ingenieurbüro Industriegebiet Kt. Aargau.

**8001 J Hochbauzeichner für Innenausbau**, mit 2—3 Jahren Praxis, für die Konstruktion von Türen und Wandelementen. Mittl. grosses Unternehmen im Raum Zürich.

**7378 Dipl. Bauingenieur ETH/EPUL**, mit mehrjähriger Erfahrung in leitender Stellung in der Berechnung von Massivbrücken, für Detailprojektierung und Bauleitung einer grösseren Brücke in Spannbeton. Ing.-Büro in 8032 Zürich. \*

**7356 Dessinateur en béton armé**, ayant quelques années de pratique, pour exécution importants travaux de béton armé. Entrées immédiates. Bureau d'ingénieur à Genève.

**7352 Absolvent HTL-Tiefbau** für Projekt und Bauleitung. **Tiefbau- und Eisenbetonzeichner** für Projektierung im allgemeinen Tiefbau sowie im Ingenieur-Hochbau. Bei Eignung Dauerstellen. Ingenieurbüro in St. Gallen.

**7346 Dipl. Bauingenieur oder Absolvent HTL-Tiefbau**, mit etwa 3 Jahren Praxis in Strassenprojektierung und Bauleitung, sowie Offert- und Kalkulationswesen, möglichst in Verbindung mit automatischer Datenverarbeitung, für Kundenberatung im Innen- und Aussendienst, Analysen von Fachproblemen, Leitung von Kursen. Sprachen: Deutsch, Franz., wenn möglich auch Englisch oder Italienisch. Idealalter 28—35 Jahre. Bei Eignung Aufstiegsmöglichkeiten. Institut f. elektr. Datenverarbeitung Zürich. \*

**7308 Hochbauführer**, mit längerer Praxis, für die Bearbeitung verschiedener Projekte. Dauerstelle. Architekturbüro im Raum Luzern. \*

**7302 Je 1 dipl. Bauingenieur und Absolvent HTL-Tiefbau**, mit Praxis für selbständige Tätigkeit im allgemeinen Hoch- und Tiefbau. Ingenieurbüro in Bern.

\* Aus Kontingentsgründen nur für Schweizer oder Ausländer mit schweizerischer Niederlassungsbewilligung.

Deutscher

### Ing.-Techniker HTL

mit Erfahrung in der Strassenplanung, sucht interessante und verantwortungsvolle Stelle.  
Offerten unter Chiffre 1245 an Mosse-Annoncen AG, 8023 Zürich.

### Hochbauzeichner

mit Praxis findet verantwortungsvollen Posten in kleinerem Architekturbüro zur Bearbeitung interessanter Bauvorhaben.

**Werner Rohner, Architekt BSA/SWB, 4133 Pratteln**  
Tel. 061 / 81 58 08

Sie suchen ...  
... ihn?  
... sie?

### Stellen- und Gelegenheitsanzeigen

Ermässigte Tarifpreise ohne Rabatt für Wiederholungen

Stellen- und Gelegenheitsanzeigen		Tarif
1/1 Seite 185 x 259 mm	Fr. 475.—	1/12 Seite 90 x 40 mm Fr. 39.50
1/2 Seite 185 x 128 mm 90 x 259 mm	Fr. 237.50	1/6 Seite 185 x 40 mm 90 x 84 mm Fr. 79.—
1/3 Seite 185 x 84 mm	Fr. 158.—	1/8 Seite 185 x 28 mm 90 x 60 mm Fr. 59.40
		1/16 Seite 90 x 28 mm Fr. 29.70
		1/24 Seite 90 x 18 mm Fr. 19.75

Chiffregebühr Fr. 2.— (bei Abholen 1.50)  
Stellengesuche werden nur schriftlich und gegen Voreinzahlung des Betrages entgegengenommen (ausser von Mitgliedern des SIA)

**Anzeigenschluss:** Donnerstag abend der Vorwoche  
**Anzeigenverwaltung:** Mosse-Annoncen AG, 8001 Zürich, Limmatquai 94, Tel. (051) 47 34 00, Postcheck 80-1027  
Telefon Filiale Basel: (061) 24 39 85



Ingenieurbüro Nähe Biel  
sucht für allgemeine Tiefbauarbeiten

### Bauzeichner

Interessenten, die Freude an abwechslungsreicher Arbeit in Feld und Büro haben, richten ihre Offerte unter Chiffre 1061 an Mosse-Annoncen AG, 8023 Zürich.

Junger

### Bauingenieur-Techniker HTL

mit Erfahrung im Ausmass, sucht Stelle als Bauführer in Basler Bauunternehmung. Eintrittsdatum Juni oder später. Offerten unter Chiffre W 50582 Q an Publicitas AG, 4001 Basel.

### Junger Bauingenieur-Techniker HTL

Statiker, mit zweieinhalbjähriger Praxis, sucht entwicklungsfähige Stelle im Raum Basel. Offerten unter Chiffre H 50523 Q an Publicitas AG, 4001 Basel.

Das Kantonale Hochbauamt Zug sucht einen

### Planer

für Orts- und Regionalplanung. Es handelt sich um einen neugeschaffenen Posten. Der Bewerber kann die Planungsabteilung weitgehend selbständig aufbauen. Ihm obliegt im besonderen die Organisation der Grundlagenforschung, die Koordination der gemeindlichen Ortsplanungen und die Durchführung des Regionalplans im Rahmen des neuen kantonalen Baugesetzes. Bei Eignung und Interesse wird ihm überdies Gelegenheit geboten, bei interessanten öffentlichen Bauvorhaben mitzuwirken.

Besoldung nach Vereinbarung im Rahmen des Gesetzes über das Dienstverhältnis und die Besoldung der hauptamtlichen Beamten und Angestellten.

Bedingungen:  
Hochschulabschluss als Ingenieur oder Architekt; erwünscht Absolvierung der Planungskurse des ORL-Instituts ETH oder mehrjährige Praxis in Orts- und Regionalplanung.

Handschriftliche Anmeldungen sind mit Personalien, Bildungsgang, bisherige Tätigkeit und Lohnanspruch sowie Eintrittsdatum an die Baudirektion des Kantons Zug, Bahnhofstrasse 30, 6301 Zug, zu richten. Allfällige Auskünfte erteilt der Kantonsbaumeister, Tel. 042 / 4 95 22.

Baudirektion des Kantons Zug

Junger

### dipl. Architekt

(Schweizer) mit Auslandpraxis, sucht ab Sommer Stelle im In- oder Ausland. Offerten unter Chiffre OFA 2064 ZI an Orell Füssli-Annoncen AG, Postfach, 8022 Zürich.

### Vermessungszeichner

22 Jahre alt, mit guten Kenntnissen im Tiefbau, suchte Stelle auf 1. März im Tiefbauamt Stadt Zürich. Offerten unter Chiffre 1266 an Mosse-Annoncen AG, 8023 Zürich.

### Dipl. Tiefbautechniker HTL

mit einigen Jahren Praxis sucht neuen, interessanten Wirkungskreis in Zürich für die selbständige Bearbeitung von Kanalisations- und Strassenprojekten. — Offerten sind erbeten unter Chiffre 1271 an Mosse-Annoncen AG, 8023 Zürich.

Vermessungsbüro im Bernbiet  
sucht für Nachführungs- und Neuvermessungsarbeiten

### Vermessungszeichner

Interessenten, die Freude an abwechslungsreicher Feld- und Büroarbeit haben, richten ihre Offerte unter Chiffre 1063 an Mosse-Annoncen AG, 8023 Zürich.

### Absolvent des Technikums Burgdorf

sucht auf April 1968 Stelle in Ingenieurbüro (vorwiegend Eisenbeton).

Offerten unter Chiffre H 70329 an Publicitas AG, 3001 Bern.

### AG FÜR PERSONALBERATUNG ZÜRICH

Wir suchen einen etwa 25- bis 30jährigen

### Hochbautechniker ATZ oder HTL

vorzugsweise mit Grundausbildung als Bauzeichner oder Maurer und evtl. Bauführerpraxis,

welcher in mittelgrosser, bestfundierter Baufirma die Arbeiten der Generalunternehmerseite (Geschäftshäuser, Mehrfamilienhäuser, Fabrikbauten)

von A bis Z übernehmen, d. h. folgende Aufgaben bewältigen könnte:

Projektskizzen, Werkpläne, Ausmessung, Devisierung, Bauüberwachung, Abrechnung usw.

Unser Kunde ist seit bald 40 Jahren als Generalunternehmer tätig. Er braucht heute einen loyalen und vielseitig begabten Mitarbeiter mit ausgeprägtem Sinn für praktische Lösungen, den er weitgehend selbständig einsetzen kann.

Wenn Sie bereit sind, sich seriös einzuarbeiten und die genannten Aufgaben mit Elan an die Hand zu nehmen, werden Sie sich eine beruflich und finanziell interessante Stellung aufbauen können.

Wir geben Ihnen gerne weitere Auskünfte und bitten um einen Anruf oder um eine schriftliche Bewerbung mit den üblichen Unterlagen.

### AG FÜR PERSONALBERATUNG ZÜRICH

ZÜRICH TALSTRASSE 20 TELEFON 051 259656

# Bodenstabilisierung

mit neuen Geräten für speziell schweizerische Bodenverhältnisse

## Raupenstreuer

mit aufgebautem Silo. Genaueste Dosierung und Abhängigkeit zur Fahrgeschwindigkeit. Ideal dort, wo der Einsatz von Raupenfahrzeugen nicht mehr möglich ist (keine Zerstörung des Vorplanums durch LKW).

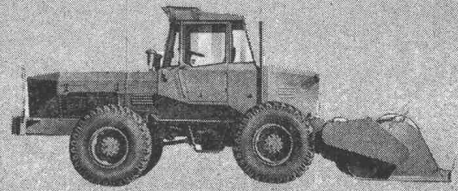
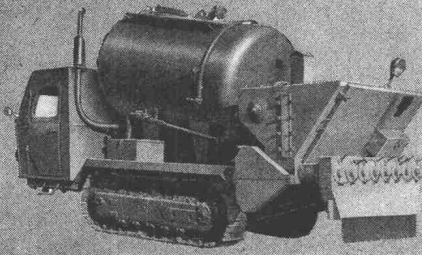
## Bodenfräse

selbstfahrbar, 172 PS, Vierradantrieb, hydraulisch regulierbare Mischtiefe, neuartige Scheibenmesser, geländegängig

Dokumentation und Vorführung durch

## baumaschinen ag zürich

Badenerstrasse 570 Tel. 051 54 99 80



Wir suchen in mittelgrosses Ingenieurbüro in Luzern einen

## Ingenieur-Techniker HTL

mit Kenntnissen auf den Gebieten Strassenbau, Kanalisationen, Ortsplanungen.

## 1 Eisenbetonzeichner

für die Planbearbeitung von Hoch- und Industriebauten. Gut ausgewiesenen Bewerbern bieten wir Dauerstelle mit zeitgemässen Anstellungsbedingungen und überdurchschnittliche Entlohnung.

Offerten erbeten unter Chiffre G 21066-23 an Publicitas Luzern.

## Administration cantonale neuchâteloise

Le département des Travaux publics offre  
— situation intéressante  
— semaine de cinq jours  
— avantages sociaux

## à ingénieur civil EPF ou EPUL

dynamique, âge de 30 à 40 ans, ayant l'expérience d'un bureau d'étude et des chantiers. Traitement à fixer selon expérience professionnelle sur la base de la classification cantonale.

Entrée en fonction immédiate ou à convenir.

Les candidats sont invités à faire parvenir leurs offres de service à l'Office du personnel, au Château de Neuchâtel, jusqu'au 23 février 1968.

# BKW

Für die Equipe Freiluftanlagen unserer Bauabteilung suchen wir einen

## Projektleiter

mit ausgesprochen koordinativer Begabung und der Fähigkeit zur Mitarbeiterführung. Die Voraussetzungen für diese Aufgabe erfüllt ein

## Bauingenieur

mit mehrjähriger Erfahrung im Tiefbau, speziell für Planung, Entwurf, Auslegung und Konstruktion.

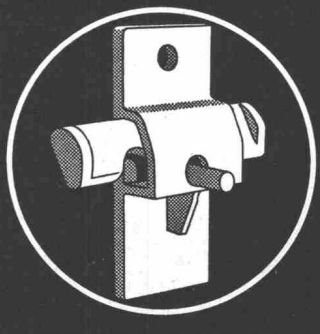
Wir bieten ein wichtiges Wirkungsfeld innerhalb unserer Unternehmung, zeitgemässe Anstellungsbedingungen und gut ausgebaute Sozialinstitutionen.

Bewerbungen mit den üblichen Unterlagen sind zu richten an die

## Personalabteilung der Bernischen Kraftwerke AG

Viktoriaplatz 2, 3000 Bern, Tel. 031 / 41 44 01

# ARETOR



Die solide und praktische Schalungsklemme  
+ Pat. (aus Stahl, nicht Guss)

Mit ARETOR-Verwendung von gewöhnlichen Rundeisen als Zugstab

Mit ARETOR absolute Sicherheit; je grösser der Betondruck, desto grösser die Klemmwirkung.

**R. RIGLING & CO.**  
Zürich 50 - Oerlikon  
Leutschenbachstr. 44  
Tel. 051/468225

## ELEKTRIZITÄTWERK BASEL

Für Planungs-, Koordinations-, Ueberwachungs- und Führungsaufgaben bieten wir einem diplomierten

### Tiefbauingenieur

einen selbständigen Arbeitsbereich in unserer Abteilung Leitungsbau.

Wenn Sie an unseren konkreten Projekten, die alle Planungsstufen, von der Vorprojektierung bis zur Bauausführung, umfassen, selbständig handelnd und im Arbeitsbereich entscheidend mitarbeiten wollen, sind wir gerne bereit, weitere Auskünfte zu erteilen.

Interessenten laden wir gerne zu einer Aussprache ein.

Anmeldungen sind erbeten an die  
Direktion des

## ELEKTRIZITÄTWERKS BASEL

Postfach, 4000 Basel 8  
Telefon 061 / 34 26 00



Für unser technisches Büro suchen wir erfahrenen und initiativen

### Eisenbetonzeichner

**Wir erwarten:** selbständige, exakte und rasche Arbeitsweise.

**Wir bieten:** angenehmes Arbeitsklima in kleinem Team, interessante und abwechslungsreiche Aufgaben auf dem Gebiete der Vorfabrikation.

Gerne erwarten wir Ihre Bewerbung mit den üblichen Unterlagen oder Ihren Telefonanruf.

## ELEMENT AG TAFERS

Technisches Büro, Landhausweg 6, 3000 Bern  
Telefon 031 / 46 18 14

Nicol. Hartmann & Cie. AG, St. Moritz  
Bauunternehmung für Hoch- und Tiefbau

sucht

### Bautechniker THL

als Stellvertreter des Geschäftsleiters.

#### Geboten wird:

ein dem Können angepasstes Salär  
angenehmes Arbeitsklima  
Beitritt zu den Fürsorgekassen  
moderne 5-Zimmer-Wohnung  
alternierende Fünftageweche

#### Wir wünschen:

Bewerber schweizerischer Nationalität, welche auf eine Dauerstelle reflektieren.  
Selbständiges Arbeiten in Kalkulation, Arbeitsvorbereitung, Bauführung.  
Einige Jahre Erfahrung, um den gestellten Aufgaben zu genügen.  
Italienischkenntnisse erwünscht.

Offerten, welche vertraulich behandelt werden, wollen Sie bitte einreichen an:  
H. Liebi, dipl. Ing., Geschäftsleiter der  
**Nicol. Hartmann & Cie. AG**  
7500 St. Moritz

## Stadt Zürich, Bauamt II

Wir suchen für die **Baupolizei der Stadt Zürich** einen

### Bauingenieur

und einen

### Architekten

**Aufgaben:** Prüfung von Bauprojekten, Auskunftserteilung in Baufragen, Baukontrollen, Bauabnahmen, Prüfung von statischen Berechnungen (Ingenieur), Innen- und Aussendienst. Selbständige und interessante Tätigkeit auf dem Gebiete des Hochbaues.

**Anforderungen:** Ingenieur (Hochschulbildung), Architekt (Technikumsausbildung). Praktische Tätigkeit in Büros und auf Baustellen.

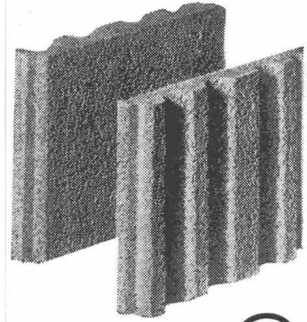
**Besoldung** je nach Ausbildung, Praxis und Alter im Rahmen der städtischen Besoldungsverordnung, Kinderzulagen, Pensionsversicherung, Aufstiegsmöglichkeit, Fünftageweche.

**Bewerbungen** mit Angabe der Personalien, des Bildungsganges und der bisherigen Tätigkeit sowie von Referenzen mit Beilage von Zeugnisabschriften, Schriftprobe und Foto sind dem **Vorstand des Bauamtes II, Amtshaus IV, Postfach, 8021 Zürich**, einzureichen.

**Vorstand des Bauamtes II**



# Hunziker-Filterrohre und Filterplatten entwässern das Erdreich dauernd wirkungsvoll



▲ HUNZIKER + CIE Baustoff-Fabriken in Zürich, Bern, Brugg, Landquart, Olten und Pfäffikon SZ



Wir suchen in unsere Wasserbauabteilung einen

## Tiefbauzeichner

Aufgabenbereich:

Zeichnen von Wasserversorgungsprojekten, selbständige Bearbeitung von Leitungsanlagen und kleineren Bauwerken mit örtlicher Bauleitung, Feldaufnahmen und Absteckungen, evtl. Detail- und Ausführungspläne von Kläranlagen.

Kameradschaftliche Atmosphäre, zeitgemäßes Salär, Pensionskasse und erhöhte Kinderzulage.

Handschriftliche Bewerbung mit Zeugnissen an

**Ingenieurbüro H. Gujer-Schmid, Mitarbeiter E. Werner**  
8153 Rümlang

## VERWO

## KISSLING

Wir suchen zu baldigem Eintritt

### 1 Metallbauzeichner

für unsere Abteilung Feinmetallbau, in der neben Stahlfenstern und -türen auch Garagentore, spezielle Konstruktionen an Bauten und Kunststoffenster hergestellt werden.

Bewerber mit abgeschlossener Zeichnerlehre, die sich für das vielseitige Gebiet des Feinmetallbaues interessieren, bitten wir, sich mündlich oder schriftlich zu melden bei

**VERWO AG, Abt. F**  
beim Bahnhof, 8808 Pfäffikon SZ  
Telefon 055 / 5 44 55

## WALO

Für eine Autobahnbaustelle in der Nordostschweiz suchen wir einen tüchtigen

## Laborchef

zur Betreuung unseres Erdbaulabors in Zusammenarbeit mit der Bauleitung. Offerten mit kurzem Lebenslauf, Zeugnisabschriften und Saläransprüchen sind erbeten an

**WALO BERTSCHINGER AG**  
8023 Zürich  
Limmatstrasse 73  
Tel. 051 / 44 66 60

Auf Ingenieurbüro in Zürich gesucht

## dipl. Bauingenieur

sowie

## Eisenbetonzeichner

für interessante Arbeiten in Eisenbeton und Vorspannbeton.

Fünftagewoche

Bei guter Leistung entsprechender Lohn.

Offerten erbeten an  
**Ingenieurbüro Dr. G. Kruck**  
Fortunagasse 26, 8001 Zürich

### Fugenabdichtungen - unser Hobby

Die Isotech dichtet jede Fuge bei Fassaden, Schwimmbädern, Kläranlagen, Strassen, Flugplätzen, Kraftwerken und alle andern dazu. Die Isotech arbeitet mit geschulten Equipen, grösstem Park an Spezialmaschinen und allen geeigneten Kitt- und Vergussmassen. Die Isotech verarbeitet neutral jedes Dichtungs-Material: Dauerplastische, Bitumen-, Silikon- oder Thiokol-Kitte wie Gomastit, 3M-Weatherbear, Thiox, Formflex, PRC. Ausserdem Kautschuk-Bitumen-Mischungen sowie oel-, treibstoff-, chemikalien- und temperaturbeständige Kritte und Vergussmassen.

## ISOTECH AG

Fugenabdichtungen  
Beratungs- und Ausführungsdienst

Winterthur	Hegmattenstrasse 20, Tel. 052 27 27 27
Basel	Thannerstrasse 59, Tel. 061 39 20 39
Bellinzona	Piazza del Sole 1, Tel. 092 5 96 10
Bern	Güterstrasse 22, Tel. 031 25 27 88
Gent	Ch. de la Montagne, 104 Tel. 022 35 52 21
Lausanne	Rue de Bourg 11, Tel. 021 22 25 68
St. Gallen	Spisergasse 41, Tel. 071 22 66 80
Zürich	Ankerstrasse 15, Tel. 051 23 96 78
Berlin	Frankfurt, Karlsruhe, Wien

Giovane

## Ingegnere-Tecnico

(Genio civile)

straniero, dip. da Technikum di Zurigo con permesso di lavoro, otto anni in Svizzera, cerca nuova occupazione nel Ticino, presso sandio d'ingegneria. Per lavori di C. armato o sotto struttura. Lingue: Italiano, tedesco parlato e scritto.

Offerte da indirizzare a cifra 1258, Mosse-Annoncen AG, 8023 Zurigo.

R. Schweizer, Ingenieurbüro, sucht

## Eisenbetonzeichner

für die selbständige Bearbeitung von Eisenbetonkonstruktionen.

Fellenbergstrasse 272, 8047 Zürich  
Tel. 051 / 52 71 30

Wir sind ein bedeutendes Industrieunternehmen der Bau-  
branche und suchen einen qualifizierten

## Mitarbeiter im Aussendienst

mit Erfahrung im Verkauf und in der Beratung von Archi-  
tekten und Bauherren. Reisegebiet: Kanton Zürich und  
Ostschweiz.

Ueber die günstigsten Voraussetzungen verfügen Bau-  
zeichner, Bauführer und kaufmännisch-technisch ausge-  
bildete Handwerker.

Wir bieten ein der Leistung und der Aufgabe entspre-  
chendes Salär sowie vorzügliche Anstellungsbedingun-  
gen.

Herrn mit Initiative wird es in unserem jungen, lebhaf-  
ten Team gefallen. Wir erwarten gerne Ihr handschrift-  
liches Angebot. Alle weitem Einzelheiten besprechen  
wir mit Ihnen mündlich.

Offerten unter Chiffre 43945-42 an Publicitas, 8021 Zürich.

Mittelgrosses Ingenieurbüro in Basel sucht

## dipl. Bauingenieur ETH

mit mehrjähriger Erfahrung, für selbständige statische  
und konstruktive Bearbeitung von grösseren Projekten  
des Industrie-, Hoch- und Brückenbaues.

Wir bieten entwicklungsfähige Dauerstelle bei fortschritt-  
lichen Arbeitsbedingungen.

Eintritt nach Uebereinkunft.

Offerten mit Angaben über die bisherige Tätigkeit er-  
beten unter Chiffre 5009 an Mosse-Annoncen AG, Post-  
fach, 4001 Basel 1.



Infolge Rücktritts sucht die Gemeinde-  
verwaltung Köniz einen

## Dipl. Bauingenieur

oder

## Ing.-Techniker HTL der Fachrichtung Tiefbau

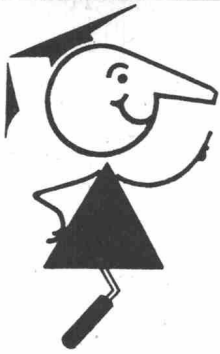
für die Behandlung technischer Fra-  
gen im Zusammenhang mit der Kana-  
lisation und der Abwassertechnik. Pla-  
nungs- und Koordinationsaufgaben so-  
wie Aufstellen von Wirtschaftlichkeits-  
vergleichen.

Bewerber mit abgeschlossenen Stu-  
dien als Bauingenieur oder Diplom als  
Tiefbautechniker, mit Praxis im allge-  
meinen Kanalisationswesen und der  
Abwassertechnik, finden ein weit-  
gehend selbständiges und vielseitiges  
Tätigkeitsgebiet sowie regen Kontakt  
mit Behörden und Privaten.

Die Gemeinde bietet eine der Aus-  
bildung und Praxis entsprechende Be-  
soldung im Rahmen einer fortschritt-  
lichen Gehaltsordnung mit Teuerungs-  
und Sozialzulagen, Treueprämie, Pen-  
sionskasse, Fünftagewoche.  
Bewerbungen mit den üblichen Unter-  
lagen sind an den

**Gemeindepräsidenten von Köniz**  
zu richten.

Der Gemeinderat



# Tricosal®

seit  
1923

**BAU-CHEMIE AG BASEL (061) 23 00 16**

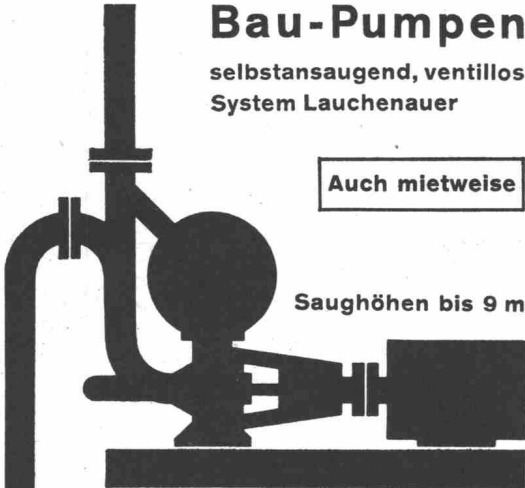
Zement-Schnellbinde- und Dichtungsmittel, Plastifizierer, Verzögerer, Beton-Reinigungsmittel, Gipsverzögerer, Fugenbänder, Spritzbeton, Injektionen, Abdichtungen, Kunststoffe, Frostschutzmittel. Isolationen aus PVC-Folien 1-2 mm für Grundwasserwannen, Tunnels, Flachdächer usw.

## Bau-Pumpen

selbstansaugend, ventillos  
System Lauchenaer

Auch mietweise

Saughöhen bis 9 m



Leistungen 1-500 l/sek. Kein Boden-ventil. Keine Klappe im Saugstutzen. Keine Hilfs-Vakuum-Pumpe. Jederzeitiges automatisches Ansaugen auch nach Lufttritt im Saugrohr. Keine reibenden, sich abnützenden Dichtungsflächen, daher störungsfrei auch bei Schlamm-, Sand- und Kiesförderung.

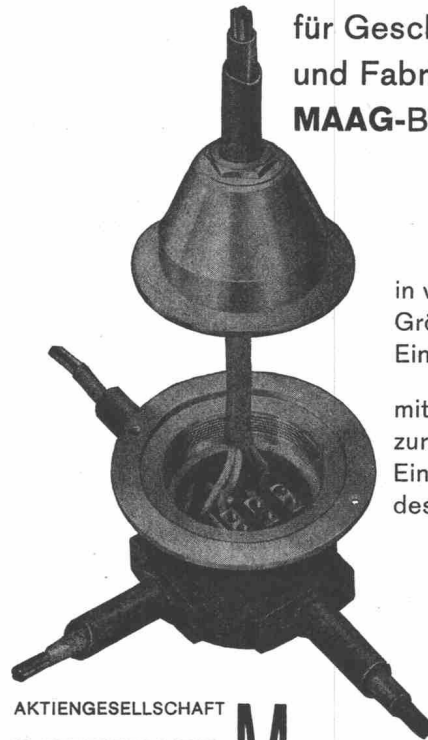
**Maschinenfabrik  
a.d. Sihl AG.  
Zürich**

Gegr. 1871 Tel. 051/23 35 14



## Saubere Bodenanschlüsse

für Geschäftshäuser  
und Fabriken mit  
**MAAG-Bodendosen**



in verschiedenen  
Größen für  
Ein- und Aufbauten

mit Regulierring  
zur bodenbündigen  
Einstellung  
des Deckels

AKTIENGESELLSCHAFT

**GOTTFRIED MAAG**

FABRIK ELEKTR. APPARATE  
ZÜRICH FRAUENFELD

Schallisolierende und schallhemmende

## Trenn- und Abschlusswände

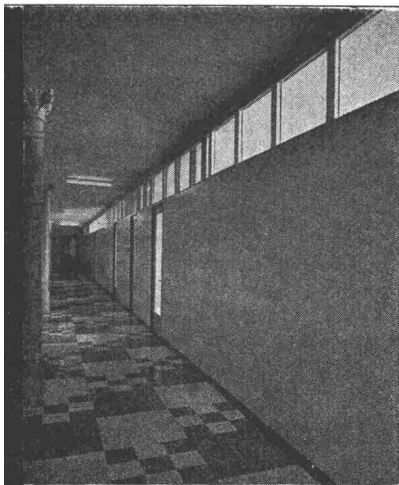
System Sonex, demontierbar, versetzbar

Montage ohne Verletzung von Böden, Decken und Wänden

Ausführung voll und verglast

Schallisolierende Türen für: Telephonkabinen, Maschinenraumtüren  
Verwaltungsbauten, Fabriken, Hotels, Büros

**SONEX-TÜREN AG. 8048 ZÜRICH**  
HOHLSTRASSE 409 TELEFON 051/52 48 60



Können Sie eine erfolgreiche Tätigkeit als Bauingenieur nachweisen?  
Dann bieten wir Ihnen eine Spitzenposition als

### **Bürochef und Filialleiter (Bern)**

**in einem führenden Bauingenieur-Büro: Hoch- und Tiefbau, Eisenbeton, Stahlbau, Spezialgebiete.**

Die Aufgabe, die auf Sie wartet, setzt unternehmerische Befähigung voraus, Verantwortungsgefühl und Eigeninitiative. Nebst der Ueberwachung des ganzen Betriebes liegt der Schwerpunkt auf der Ingenieur-tätigkeit, also in statischen Berechnungen, Baustellenüberwachung, ferner Leitung eines geschulten Stabes, Verkehr mit Behörden und Unternehmern usw. Als selbstverständlich wird eine natürliche Veranlagung für Menschenführung vorausgesetzt.

Idealalter 30 bis 40 Jahre.

Sprachen: Deutsch, Französisch.

Im Hinblick auf die Wichtigkeit und Besonderheit der Position ist eine grosszügige Dotierung vorgesehen. Pensionskasse, Fünftagewoche.

Bitte senden Sie uns Ihre Bewerbung mit Lebenslauf (tabellarisch), Handschreiben und Foto.

#### **INSTITUT FÜR ARBEITS- UND BETRIEBSPSYCHOLOGIE BERN**

POSTFACH 1701 3001 BERN TELEFON (031) 25 52 72  
Dipl. Ing. R. WILDBOLZ Dr. jur. E. FRÖHLICH

Unser Institut behandelt Ihre Bewerbungsunterlagen und Orientierungen absolut diskret und nimmt irgendwelche Kontakte mit seinem Auftraggeber oder Drittpersonen nur mit Ihrer ausdrücklichen Einwilligung auf.

Das Kantonale Hochbauamt Zug sucht einen

### **Hochbautechniker**

für die Bearbeitung öffentlicher Bauprojekte. Dem Bewerber wird eine abwechslungsreiche, verantwortungsvolle Tätigkeit in einem jungen Arbeitsteam mit Aufstiegsmöglichkeit geboten.

**Besoldung** nach Vereinbarung im Rahmen des Gesetzes über das Dienstverhältnis und die Besoldung der hauptamtlichen Beamten und Angestellten.

**Bedingungen** Technikums-Abschluss oder mehrjährige Praxis in Architekturbüro mit Bauplatzerfahrung.

Handschriftliche Anmeldungen sind mit Personalien, Auskunft über Bildungsgang und bisherige Tätigkeit, Eintrittsdatum und Lohnanspruch an die Baudirektion des Kantons Zug, Bahnhofstrasse 30, 6301 Zug, zu richten. Allfällige Auskünfte erteilt der Kantonsbaumeister, Telefon 042 / 4 95 22.

**Baudirektion des Kantons Zug**

### **Dipl. Bauingenieur ETH**

mit 14 Jahren Erfahrung in Eisen- und Spannbeton sowie kurzer Stahlbaupraxis sucht auf Frühling 1968 leitende Stellung oder Teilhaberschaft.

Offerten bitte unter Chiffre 1294 an Mosse-Annoncen AG, 8023 Zürich.

### **Bauführer**

Anfang 40, Schweizer, sucht auf April neuen Wirkungskreis (Raum Zürich bevorzugt). Mehrere Jahre tätig auf Hochbauten (inkl. Planbearbeitung); in Handelsunternehmung auf Hoch- und Tiefbauten sowie auf Pfahlgründungen in Tiefbauunternehmung.

Offerten unter Chiffre 1285 an Mosse-Annoncen AG, 8023 Zürich.

Baufachmann (Hochbau) 36jährig, sucht neuen

### **Wirkungskreis**

Verhandlungen mit Behörden und Unternehmern, Ausführungspläne, Devisierung, Bauführung und Abrechnung sind Gebiete, in denen ich mir einige Erfahrung erworben habe. In meiner neuen Stellung möchte ich möglichst alle diese Kenntnisse einsetzen können. Wenn Sie ein Unternehmer der Baustoffbranche, eine Generalunternehmung oder ein Industrieaubüro sind, erbitte ich Ihre Angebote unter Chiffre 1296 an Mosse-Annoncen AG, 8023 Zürich. Raum Zürich—Aarau bevorzugt.

### **Tiefbautechniker**

35 Jahre, Schweizer, zurzeit als Bauführer in Unternehmung tätig, Erfahrung in Projektierung und Bauleitung, sucht neuen Wirkungskreis als

### **Bauführer**

in Tiefbauunternehmung.  
Offerten unter Chiffre OFA 2076 Zx an Orell Füssli-Annoncen AG, Postfach, 8022 Zürich.

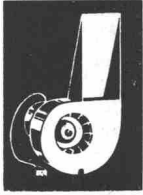
Ingenieurbüro im Industriegebiet Raum Zürich stellt für interessante Aufgaben des konstruktiven Ingenieurbaus einen

### **Dipl. Bauingenieur als Statiker**

ein, der aufgrund überdurchschnittlicher Kenntnisse und mehrjähriger Erfahrung im Stahlbeton- und Spannbetonbau für den Hoch-, Tief-, Industrie- und Brückenbau sowie für Wettbewerbe in der Lage ist, und besondere Freude daran hat, selbständig und mit voller Verantwortung zu arbeiten.

Alter nicht unter 30 Jahren. Wird bei Bewährung als Bürochef eingesetzt.

Bewerbungen mit lückenlosem Lebenslauf, Zeugnisabschriften und Lichtbild erbeten unter Chiffre 1280 an Mosse-Annoncen AG, Zürich.



## «Fitze»-Kaminventilator

für **Rauchabzug** von Kochherden, Heizungen und Essen  
**Dampfabzug** von Küchen und Backöfen  
**Entlüftungen** von Cafés und Restaurants (geräuschlos)

Über die Wirkungsweise und den Einbau orientiert Sie ein  
Spezialprospekt.

*E. Fitze* 7002 *Chur*

Ventilatorenbau und Wicklerei  
Steinbruchstr. 4 a Tel. 081 22 11 80

### Dipl. Bauingenieur SIA

Jahre Erfahrung, davon 5 Jahre in der Schweiz. Verheiratet mit Schweizerin.  
Eiderlassung im März, sucht sofort neuen Wirkungskreis.  
Offerten unter Chiffre 1282 an Mosse-Annoncen AG, 8023 Zürich.

### Dipl. Bauingenieur

sucht interessante, verantwortungsvolle Stelle als Statiker im Brücken- und Industriebau (Eisenbeton, Spannbeton und Verbundbau) in Ingenieurbüro. Mehrjährige Erfahrung (4 Jahre in der Schweiz).

Offerten sind erbeten unter Chiffre 2009 an Mosse-Annoncen AG, Postfach, 4001 Basel 1.

Für die selbständige Bearbeitung von interessanten Eisenbetonprojekten suchen wir

### Statiker

Nach 1 bis 2 Jahren besteht die Möglichkeit, sich zusätzlich in die Gebiete der Kanalisationen und der Abwasserreinigungsanlagen einarbeiten zu können. Gute Arbeitsverhältnisse und hoher Lohn.

Anfragen unter Chiffre 1299 an die Mosse-Annoncen AG, 8023 Zürich.

Gesucht auf Architekturbüro in Zürich

### Hochbautechniker / Bauführer

für die Bearbeitung grösserer Objekte (Planung, Submission, Verträge, Bauführung).

Interessenten wollen sich bitte mit Tel. 051 / 47 18 57 in Verbindung setzen.

Der Zweckverband der Abwasserregion Solothurn-Emme sucht infolge Rücktritts des bisherigen Stelleninhabers einen

### Geschäftsführer

#### Verlangt werden:

gute Allgemeinbildung und Umgangsformen; gründliche kaufmännische Ausbildung und Praxis; Interesse und Verständnis für technische Fragen; Rechnungsführung mit Buchhaltung; Protokollführung; Erledigung der Korrespondenz, selbständig sowie nach Stenogramm und Diktat; Verhandlungs- und Organisationstalent; administrative Gewandtheit.

#### Geboten werden:

gute Honorierung; abwechslungsreiches, verantwortungsvolles Arbeitsfeld; Fünftagewoche; bei Eignung Lebensstelle und Aufnahme in eine Pensionskasse.

Interessenten sind gebeten, ihre Bewerbung mit handgeschriebenem Lebenslauf, Zeugnisabschriften, Referenzen, Fotografie und Honoraranspruch an den Präsidenten des Zweckverbandes, Herrn Robert Strüby, Kantonsgeometer in Solothurn, zu senden.

Zwecks Vergrößerung unseres alteingesessenen Ingenieurbüros in Zürich suchen wir auf Frühjahr 1968 in Dauerstellung einen tüchtigen

### Eisenbetonzeichner

zur Bearbeitung interessanter und vielseitiger Bauaufgaben (Öffentliche Bauten, Industrie- und Wohnungsbau).

Bewerber mit einigen Jahren Praxis (auch Ausländer möglich) richten ihre Offerten an

**Ingenieurbüro Hans Frei & Co., 8002 Zürich**

Schulhausstrasse 55, Tel. 051 / 27 71 06  
(Drei Gehminuten vom Bahnhof Enge entfernt).

# compriband

für alle Fugendichtungen

normal oder selbstklebend schwarz oder grau

Generalvertretung  
**ROGER FREY, dipl. Ing. ETH**  
8039 Zürich Beethovenstrasse 47  
Tel. 051-23 33 64



Architekturbüro in Zürich, jung und mit interessanten Aufgaben betraut, sucht gut ausgewiesenen Fachmann als

## Hochbauzeichner evtl. Hochbautechniker

Eilofferten zur Vereinbarung einer Besprechung sind erbeten unter Chiffre 1279 an Mosse-Annoncen AG, 8023 Zürich.

Ingenieurbüro in Sissach sucht

## 1–2 Tiefbauzeichner

für interessante Aufgaben auf den Gebieten des Kanalisationswesens, der Wasserversorgung und des Strassenbaues.

Offerten sind erbeten an

**Hans Blattner, dipl. Bauingenieur ETH/SIA**, Ingenieurbüro  
4450 Sissach BL, Telefon 061 / 85 12 87

# SBB

Wir suchen zur Mitarbeit auf dem vielseitigen Gebiet des Geleise-, Tunnel- und Strassenbaues

## Bauzeichner

mit abgeschlossener Lehre als Tiefbau- oder Eisenbetonzeichner.

Wir bieten Dauerstellung, Besoldung je nach Alter und bisheriger Tätigkeit, gut ausgebaute Sozialleistungen, Fünftagewoche.

Ledigen Bewerbern können Wohngelegenheiten zur Verfügung gestellt werden.

Bitte senden Sie Ihre handschriftliche Anmeldung mit Lebenslauf und Zeugnisabschriften sowie einer Foto an

**SBB, Bauabteilung Kreis III**, Postfach, 8021 Zürich  
(Auf Wunsch kann ein Anmeldeformular abgegeben werden.)

Zur Erfüllung interessanter Aufgaben im Kader unserer technischen Abteilung suchen wir einen qualifizierten

## Bauingenieur

dipl. Ing. ETH/EPUL

für die Uebernahme des Ressorts Beton und Vorfabrikation.

Sein Arbeitsgebiet ist ausserordentlich vielseitig und umfasst die langfristige Produkteplanung, die interne und externe Schulung, die Beurteilung neuer Produkte und Verfahren im Prüflabor oder auf der Baustelle, die technische Kundenberatung bei wichtigen Problemen sowie den Besuch von Fachtagungen und Messen im In- und Ausland.

Neben fundierten Fachkenntnissen und guter sprachlicher Ausdrucksform erwarten wir vom jüngeren Bewerber eine mehrjährige Berufserfahrung in verantwortlicher Stellung sowie Freude am selbständigen Vordringen in ein technisches Gebiet, das noch viel Neuland enthält. Aufgrund seiner Erfahrung sollte der Kandidat zudem befähigt sein, die Anliegen des Verkaufes, der Forschung und der Fabrikation auf einen gemeinsamen Nenner zu bringen. Obwohl das Arbeitsgebiet zur Hauptsache in der Schweiz liegt, bedeuten Fremdsprachenkenntnisse und Auslandserfahrungen einen grossen Nutzen, da wir das Stammhaus eines international tätigen Konzerns sind.

Vollständige Bewerbungen mit kurzgefasstem Lebenslauf, Zeugniskopien, Foto und Gehaltsanspruch sind zu richten an den Personaldienst der



**Kaspar Winkler+Co.**  
Fabrik für Chemische Baustoffe  
Tüffenwies 16, 8048 Zürich, Tel. 051 62 40 40  
Zürich Chur St. Gallen Luzern Bern Basel Lausanne

Neu in der Schweiz  
In Frankreich seit 6 Jahren  
bewährt  
**grilTEX**  
Die faserverstärkte Kunst-  
stoff-Folie

### GrilTEX – die ideale Beton-Unterlage

Die undurchlässige, faserverstärkte Kunst-  
stoff-Folie wird unter anderem auch als Be-  
tonierunterlage verwendet. Somit erübrigt  
sich die teure Betongrundierung. GrilTEX ist  
reissfest und sehr preisgünstig.

Verlangen Sie Muster und  
Dokumentation bei  
**STORAG**  
Abt. GrilTEX, Murtenstr. 336  
3000 Bern, Tel. 031 66 66 05

Architekturbüro Nähe Zürich mit interessanten Bauvor-  
haben sucht tüchtigen

### Bauzeichner

für Werk- und Detailpläne.

Offerten erbeten unter Chiffre 1129 an Mosse-Annoncen  
AG, 8023 Zürich.

ger

### Hochbauzeichner

Sucht auf 1. April in Baden oder Umgebung einen neuen Arbeitsplatz als Zeich-  
ner oder Bauführer. Offerten sind zu richten unter Chiffre 1235 an Mosse-  
annoncen AG, 8023 Zürich.

Initiativem und tüchtigen

### dipl. Bauingenieur ETH

bietet sich Gelegenheit, in gut eingeführtes Ingenieur-  
büro für Hoch- und Tiefbau in Chur als Mitarbeiter ein-  
zutreten mit späterer Teilhaberschaft.

Erforderlich sind gründliche statische Kenntnisse, erfolg-  
reiche Praxis in Berechnung, Projektierung und Bau-  
leitung von Bauten in Eisenbeton und Vorspannbeton,  
wenn möglich auch von Abwasseranlagen oder anderen  
Tiefbauten. Die Fähigkeit zur selbständigen und ratio-  
nellen Führung des Arbeitsteams ist Voraussetzung.

Eintritt nach Vereinbarung. Anmeldungen mit Lebenslauf  
und Angabe der bisherigen Tätigkeit mit Referenzen und  
Gehaltsanspruch erbeten unter Chiffre 1165 an Mosse-  
annoncen AG, 8023 Zürich.

Junger

### Tiefbauzeichner

sucht auf 1. Mai 1968 neuen Wirkungskreis im Raume Zürich.  
Offerten sind erbeten unter Chiffre 1293 an Mosse-Annoncen AG, 8023 Zürich.

### Dipl. Architekt SIA

Schweizer, 31, sucht Stelle in Zürich auf 1. März 1968. 6 Jahre Praxis in Pro-  
jektierung, Bauleitung und Planung im In- und Ausland. Spricht Deutsch, Fran-  
zösisch, Englisch.  
Offerten unter Chiffre 1233 an Mosse-Annoncen AG, 8023 Zürich.

Architekturbüro Nähe Zürich sucht zuverlässigen, initia-  
tiven

### Hochbauzeichner

zur Bearbeitung von Werk- und Detailplänen.  
Offerten mit kurzem Lebenslauf und Gehaltsanspruch  
sind erbeten unter Chiffre 1244 an Mosse-Annoncen AG,  
8023 Zürich.

Wir suchen für unser Zweigbüro in Gossau ZH jüngeren

### Hochbauzeichner / Bauführer

für interessante Bauaufgaben.  
Wir bieten Ihnen ein abwechslungsreiches Arbeitsgebiet  
mit guter Honorierung und angenehmem Arbeitsklima.

**Künzli & Stahel**, Architekturbüro  
Gossau ZH, Tel. 051 / 78 67 04  
Pfäffikon ZH, Tel. 051 / 97 41 33

Gesucht auf 1. Mai 1968

### Ingenieur-Techniker HTL

für Projektierung und Bauleitung

### Tiefbauzeichner

für Projektbearbeitung und Hilfsbauleitung

von Strassen, Kanalisationen, Kläranlagen und von all-  
gemeinen Tiefbauten.  
Für geeignete Bewerber gut honorierte, vielseitige  
Dauerstellungen. 5-Tage-Woche, Fürsorgekasse.  
Wir erwarten gerne Ihre telefonische oder schriftliche  
Anmeldung.

**O. Schulthess & W. Dolder**, 8620 Wetzikon ZH  
Ingenieurbüro, Eichstrasse 2, Tel. 051 / 77 00 41



# Bautenschutz

Grundwasser- und Flachdachisolierungen, Abdichtungen

Frank Isolierungen AG

Sihlfeldstrasse 89, 8004 Zürich, Tel. (051) 25 67 92 / 93

Junger

## Hochbauzeichner

sucht Stelle per 1. 3. 1968 oder nach Uebereinkunft, wenn möglich im Zentrum Zürichs.

Offerten erbeten unter Chiffre 1295 an Mosse-Annoncen AG, 8023 Zürich.

1

**SCHNEIDER  
+ SEMADENI**

Spezial-Firma für  
Glasbetonbau

Lieferung  
mit oder  
ohne  
Montage

8004 ZÜRICH

8004 Zürich, Feldstrasse 111  
Tel. 051 / 27 45 63 / 23 78 08

**sauna**

Private und öffentliche Anlagen  
Keramiköfen Sauna-Bau AG  
Biel Unionsg. 9 Tel. 032 214 40

## Wer baut—sollte Dryvit prüfen die perfekte Aussenisolierung

SAP Baustoffe AG 9306 Freidorf bei St. Gallen  
Tel. 071/48 15 45

Wir beraten Sie eingehend über alle bezgl. Probleme

**kuma+**  
Gitterroste

Aktiengesellschaft  
Kummler & Matter,  
4658 Däniken SO  
Abteilung Gitterroste  
Telephon 052 / 6 14 07

Bauunternehmung im Kanton Bern  
sucht

## Ingenieur ETH, evtl. Ingenieur-Techniker HTL

als leitenden Mitarbeiter für Hoch-  
und Tiefbauarbeiten, in Hinsicht auf  
baldige Beteiligung, evtl. spätere  
Übernahme des Geschäftes.

Bewerber mit Erfahrung in Unterneh-  
mungsführung und mit praktischen  
Kenntnissen im Hoch- und Tiefbau  
wollen sich melden unter Chiffre W  
20411-3 an Publicitas AG, 3000 Bern.

## Strassen- und Tiefbau

Erstrenommiertes Branchenunternehmen sucht zur selb-  
ständigen Leitung seiner Filiale Zürich

## Geschäftsführer

Erwünscht ist eine wirklich kompetente Persönlichkeit  
mit mehrjähriger praktischer Erfahrung in allen Sparten  
der Projektbearbeitung, Berechnung, Bauführung, Ver-  
handlung und internen Organisation, und mit der nötigen  
Grundbildung als Bauingenieur.

Die Leitung eines Personalbestandes von etwa 60 bis  
100 Personen wird ihr anvertraut.

Sprachen: Deutsch, Französisch, evtl. Italienisch.  
Idealalter: 30 bis 45 Jahre.

Die Anstellungsbedingungen entsprechen den hohen An-  
forderungen. Ausgezeichnete Sozialleistungen.  
Wir bitten um Zustellung von Unterlagen mit Lebenslauf,  
Handschriften und Foto.

## INSTITUT FÜR ARBEITS- UND BETRIEBSPSYCHOLOGIE BERN

POSTFACH 1701 3001 BERN TELEFON (031) 25 52 72  
Dipl. Ing. R. WILDBOLZ Dr. jur. E. FRÖHLICH

Unser Institut behandelt Ihre Bewerbungsunterlagen und Orientierungen  
absolut diskret und nimmt irgendwelche Kontakte mit seinem Auftrag-  
geber oder Drittpersonen nur mit Ihrer ausdrücklichen Einwilligung auf.

## Hilfsbauführer

rei Jahre Erfahrung in Eisenbeton und ein Jahr in Stollenbauten, sucht neuen Wirkungskreis per 1. März oder 1. April.

arzina Adriano, Los 14, 7450 Tiefencastel.

## Hochbautechniker

, Deutscher, 8 Jahre Baustellenpraxis, 7 Jahre Büropraxis (4 Jahre Zürich), sucht Stelle in Zürcher Architekturbüro.

fferten unter Chiffre 1302 an Mosse-Annoncen AG, 8023 Zürich.

esucht für Februar und März junger

## Hochbauzeichner

chweizer Bürger mit abgeschlossener Berufslehre. Freie Arbeitszeit. Eintritt sofort.

el. 051 / 32 00 67.

junger

## Tiefbauzeichner

ucht interessante Stelle auf Frühjahr 1968 (Raum Zürich-Uster-Winterthur).

fferten unter Chiffre 1298 an Mosse-Annoncen AG, 8023 Zürich.

junger

## Bauingenieur-Techniker HTL

ucht auf sofort neue Stelle in Ingenieurbüro (Eisenbeton/Statik). Region Nordostschweiz bevorzugt.

fferten unter Chiffre 2011 an Mosse-Annoncen AG, Postfach, 4001 Basel 1.

## Dringend

esucht von stud. arch. (abgeschl. HBZ-Lehre) Arbeit in Arch.-Büro, Platz Zürich, während der Semesterferien: 19. 2. bis Ende April.

angebote unter Chiffre 1305 an Mosse-Annoncen AG, 8023 Zürich.

Jüngerer, erfahrener

## dipl. Bauingenieur

mit langjähriger Praxis in Unternehmung und Projektierung auf dem Gebiete des Nationalstrassen-, Kraftwerk- und Stollenbaus, vertraut mit den modernsten Baumethoden und Datenverarbeitung, sucht verantwortungsvolle Anstellung im In- oder Ausland. Offerten erbeten unter Chiffre 1300 an Mosse-Annoncen AG, 8023 Zürich.

Gemeinde Nidau

## Stellenausschreibung

Infolge Pensionierung wird die Stelle eines Werkmeisters im Bauamt der Einwohnergemeinde Nidau auf 1. Mai 1968 zur Neubesetzung ausgeschrieben.

Anforderungen: Absolvent einer Baufachschule, evtl. ausgewiesener Polier des Hoch- oder Tiefbaus oder ausgewiesener Berufsmann mit genügender Praxis als Vorgesetzter. Fähigkeit für administrative Arbeiten sind erwünscht.

Aufgabenkreis: Selbständige Führung und Ueberwachung des Bauamtpersonals. Uebernahme der Funktion eines Feueraufsehers und evtl. eines Baukontrolleurs.

Anstellung: Die Anstellung erfolgt im Rahmen der Besoldungsordnung der Einwohnergemeinde Nidau. Der Eintritt in die Pensionskasse oder die Sparversicherung sowie die Wohnsitznahme in der Gemeinde Nidau sind obligatorisch.

Anmeldung: Bewerber, die sich für diese Stelle interessieren und die Bedingungen erfüllen, werden gebeten, ihre Bewerbung handschriftlich mit Zeugnissen und Referenzen bis zum 29. Februar 1968 an das Bauinspektorat Nidau, Unterer Kanalweg 3, 2560 Nidau, zu senden.  
Nidau, 30. Januar 1968  
Der Gemeinderat

## Architekt ETH

(dipl. Innenarchitekt)

Schweizer mit besten Referenzen und langjähriger Praxis im Entwurf (Wettbewerbe) und Ausführung von modernen, anspruchsvollen Hochbauten und Planungsaufgaben, sucht interessante, selbständige oder leitende Anstellung auf Architekturbüro, Industrie oder Verwaltung.

Offerten mit Angabe der zu erwartenden Tätigkeit bitte unter Chiffre 1301 an Mosse-Annoncen AG, 8023 Zürich.

A. & Ph. Sarrasin, ingénieurs, cherchent pour date à convenir un

## Ingénieur civil dipl. EPUL ou EPF

ayant quelques années de pratique, pour collaborer à diverses études de constructions en béton armé, d'installations de transport et d'épuration des eaux, de canalisations, etc. Travaux intéressants et variés, semaine de 5 jours.

Faire offres avec curriculum vitae, références et indication des préférences au

Bureau technique A. & Ph. Sarrasin, ingénieurs, 1004 Lausanne  
10, avenue de Collonges, tél. 021 / 24 38 25 / 26 / 27

Zu verkaufen

892

## Elektro-Deichselstapler

Vorführmaschine, Tragkraft 800 kg, mit Batterie und Ladegerät

## Elektro-Deichselstapler

Vorführmaschine, Tragkraft 1000 kg, mit Batterie und Ladegerät

## Elektro-Paletthubwagen

Occasion, Tragkraft 1200 kg, mit Batterie und Ladegerät

## Elektro-Vorschubstapler

mit Fahrersitz, Tragkraft 1200 kg, Vorführmaschine, mit Batterie und Ladegerät

## Elektro-Gabelstapler

Vorführmaschine, Tragkraft 1500 kg, mit Batterie und Ladegerät

## Benzin-Gabelstapler

Occasion, Tragkraft 1000 kg

## Diesel-Gabelstapler

Occasion, Tragkraft 3000 kg

Wir stellen aus an der IFM Basel, Halle 5-6, Stand 5611

**ARBOR AG, WORB**

Bollstrasse 24 Telephon 031 / 83 18 77



## République et Canton de Genève

### Le département des travaux publics

ouvre une inscription pour le poste de

## Directeur de l'Aménagement du Canton

Il s'agit d'un poste de rang supérieur dans l'administration cantonale, exigeant des qualités d'animateur et offrant à une personnalité dynamique une activité coordonnatrice dans les domaines de l'urbanisme, de l'équipement et des plans d'investissement financier.

Formation requise:

ingénieur ou architecte gradué d'une université

justifiant d'une activité d'administrateur expérimenté et

d'une connaissance approfondie des aspects techniques, juridiques et financiers relatifs à l'aménagement du territoire.

Des offres provenant d'économistes ou de juristes gradués d'une université pourront éventuellement être prises en considération. Il sera également exigé de justifier d'une activité d'administrateur expérimenté et d'une connaissance approfondie des aspects techniques, juridiques et financiers relatifs à l'aménagement du territoire.

Les candidats doivent être de nationalité suisse.

Entrée en fonctions: le 1er août 1968, au plus tard.

Adresser jusqu'au 20 février 1968 lettre de candidature manuscrite, avec curriculum vitae, photo et prétentions de salaire à: M. le Conseiller d'Etat chargé du département des travaux publics, case postale, 1211 Genève 3.

## Günstige Gelegenheit

zu verkaufen umständehalber **Lichtpausenmaschine** «Bodan» Classic 1, 120 cm, mit Masch.-Tisch., **Photokopierapparat** Photorapid Mod. Matador, **Schreibmaschine** Triumph Spezial, techn. Schrift, **Rechenmaschine** Precisa Mod. 164.12, mit allen Schikanen. Alles neuwertig.

Albert Müller, Herba-Technik, Kräzernstrasse 119, 9015 St. Gallen  
Tel. 071 / 31 16 94.

## Dipl. Bauingenieur ETH

Norweger, sucht interessante Anfangsstelle. Richtung Wasser-, Grund-, Strassenbau. Eintritt sofort.

Offerten unter Chiffre 1307 an Mosse-Annoncen AG, 8023 Zürich.

Gesucht

## Ingenieur

mit Erfahrung in Grundbauarbeiten (Sondierungen, Verankerungen, Injektionen, Pfähle) für die Schweiz und das Ausland.

Vertrauliche Offerten mit Lebenslauf, Salärangaben, Sprachkenntnissen usw. erbeten an:  
Direktion der INJECTOBOHR S.A.  
Via ai Saleggi 5, 6600 Locarno TI

## Generalunternehmer für die Leitung des Zweigbüros Zürich

eines aufstrebenden erfolgreichen Baukonzerns  
gesucht!

**Erfordernisse:**

- versiert im Hochbau (Wohnungs- und Geschäftsbau) mit entsprechender Vorbildung als Architekt
- Erfahrung in Planung und Bauführung
- Verhandlungssicherheit, Organisationstalent, Autorität
- wirtschaftlich-kaufmännisches Denken (Buchhaltungskennntnisse, Sicherheit im Vertragswesen)

**Aus dem Pflichtenheft:**

- Ueberprüfung und Ueberwachung der Projekte und Ausführungspläne (Qualität!)
- Erstellung und Durchführung von Mass-Auszügen und Submissionen
- Ausfertigung und Ueberprüfung der Handwerkeraufträge
- Oertliche Bauführung, Termine und Ausführungsüberwachung
- Kontrolle der Bauabrechnungen
- Oberbauleitung über mehrere Architekturbüros

Der Kandidat hat einen grossen und langfristigen Auftragsbestand zu bearbeiten. Hierzu benötigt er gesicherte praktische Erfahrung in der ganzen Vertikale. Die Stellung ist rangmässig profiliert, sehr selbständig und erfordert eine vertrauenswürdige, organisatorisch begabte Persönlichkeit mit bedeutendem Durchsetzungsvermögen, Format, Ueberblick und praktischer Intelligenz. Herren im Alter vorzugsweise zwischen 30 und 40 finden einen hochinteressanten vielversprechenden Wirkungskreis.

Die Gegenleistungen stehen in angemessenem Verhältnis zu Wissen, Leistung und Können.

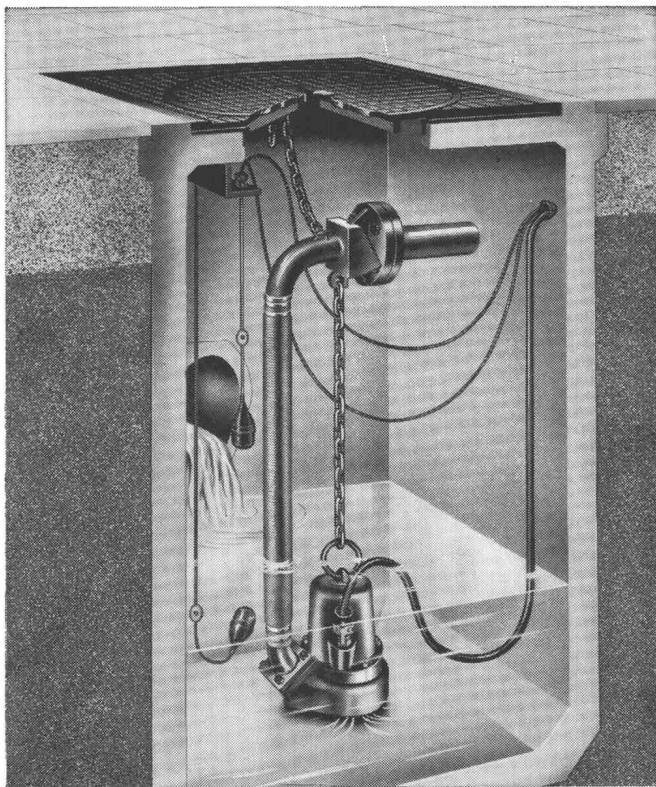
Wir bitten um Zustellung Ihrer Bewerbung mit tabellarischem Lebenslauf, Handschreiben und Foto.

## INSTITUT FÜR ARBEITS- UND BETRIEBSPSYCHOLOGIE BERN

POSTFACH 1701 3001 BERN TELEFON (031) 25 52 72

Dipl. Ing. R. WILDBOLZ Dr. jur. E. FRÖHLICH

Unser Institut behandelt Ihre Bewerbungsunterlagen und Orientierungen absolut diskret und nimmt irgendwelche Kontakte mit seinem Auftraggeber oder Drittpersonen nur mit Ihrer ausdrücklichen Einwilligung auf.



Vertikale Abwassertauchpumpe Robot  
Modell RW

## **Kleiner Beitrag zur Baukosten- senkung**



*Eine geniale Patentkupplung vereinfacht die Installation der Robot-Abwasserpumpen derart, dass verblüffende Einsparungen daraus resultieren. Wo robuste Konstruktion, zuverlässige Arbeit und unsichtbare Pumpenschächte verlangt werden, da ist die Robot-Abwasserpumpe am richtigen Platz.*

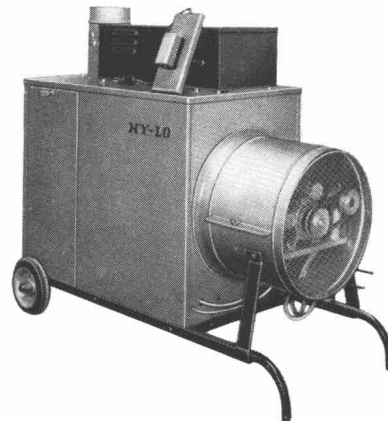
*Bitte senden Sie uns die umfassende Dokumentation über Robot-Abwasserpumpen*

*Firma* \_\_\_\_\_

*Adresse* \_\_\_\_\_

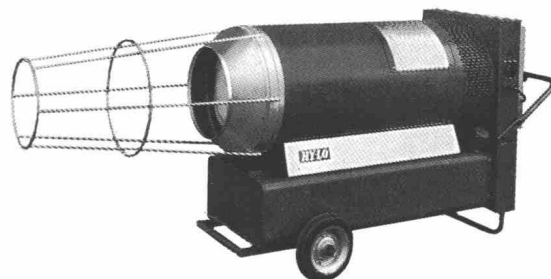
*Sachbearbeiter* \_\_\_\_\_

## **HY-LO - Ölheizter für den Winterbau**



Fahrbarer Luftheizer Typ K

Rollende Wärme nach Mass bieten Ihnen unsere K-Heizer, erhältlich in 3 Ausführungen: von 3000 bis 100 000 kcal/h. Kaminanschluss ist vorgesehen, jedoch genügen auch einfache Ofenrohre zur Ableitung der Abgase. Die Steuerung erfolgt vollautomatisch über einen Raumthermostaten.



Bauheizer Typ D

Klick, schon brennt er! Dieser Ausspruch passt wirklich auf unsere «Heissluftkanonen». Unmittelbar nach dem Einschalten geben diese Geräte, die in zwei Grössen mit 40 000 und 60 000 kcal/h lieferbar sind, ihre volle Wärmeleistung ab. Sie arbeiten ohne Kaminanschluss und eignen sich besonders zur Beheizung und Austrocknung von Rohbauten sowie zum Auftauen und Enteisen.

**Gerber & Cie. AG, 6362 Stansstad**  
Technische Geräte  
Telephon 041 / 84 19 34

**baumaschinen ag zürich**

Badenerstrasse 570 Tel. 051/549980

# Hier ist der neue Vollhydraulik-Kran H 312-TC von P & H

Der neue P & H Vollhydraulik-Kran H 312-TC ist ein Gerät, das bei gleichbleibender Leistung Lasten aller Art rasch und weich heben und senken kann.

Warum ist der H 312-TC so leistungsfähig? Sehen Sie selbst:

Robuster Ausleger, unter Last ausstossbar; leistungsfähiger Motor mit 105-PS-Dauerleistung; bis 6 voneinander unabhängige Hydraulik-Kreisläufe, die ihm die erforderliche grosse Kraftreserve geben; neu entwickeltes Ventilsystem, welches mehr nutzbare PS-Leistung zulässt; Gesamtbreite von nur 2,50 m, dadurch gute Transportmöglichkeit bei hoher Geschwindigkeit (mehr als 60 km/h).

**Einige technische Daten:**  
Mehr als 18 Tonnen Tragkraft;  
maximale Auslegerlänge 22 m,  
dazu Hilfsausleger von 6,4 m;  
Arbeitsgewicht inkl. Kranhaken und  
abnehmbares Gegengewicht 22,2 Tonnen



AMMANN 6203..

## ULRICH AMMANN

Baumaschinen AG, 4900 Langenthal, Telefon 063 / 2 27 02, 2 51 22 und 2 52 01, Alleinvertretung für die Schweiz