

Zeitschrift: Schweizerische Bauzeitung
Herausgeber: Verlags-AG der akademischen technischen Vereine
Band: 87 (1969)
Heft: 8

Werbung

Nutzungsbedingungen

Die ETH-Bibliothek ist die Anbieterin der digitalisierten Zeitschriften. Sie besitzt keine Urheberrechte an den Zeitschriften und ist nicht verantwortlich für deren Inhalte. Die Rechte liegen in der Regel bei den Herausgebern beziehungsweise den externen Rechteinhabern. [Siehe Rechtliche Hinweise.](#)

Conditions d'utilisation

L'ETH Library est le fournisseur des revues numérisées. Elle ne détient aucun droit d'auteur sur les revues et n'est pas responsable de leur contenu. En règle générale, les droits sont détenus par les éditeurs ou les détenteurs de droits externes. [Voir Informations légales.](#)

Terms of use

The ETH Library is the provider of the digitised journals. It does not own any copyrights to the journals and is not responsible for their content. The rights usually lie with the publishers or the external rights holders. [See Legal notice.](#)

Download PDF: 15.03.2025

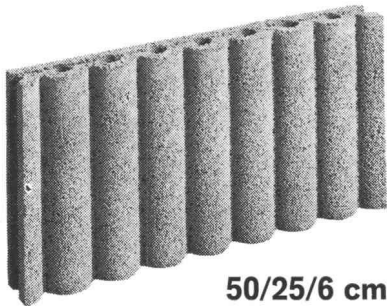
ETH-Bibliothek Zürich, E-Periodica, <https://www.e-periodica.ch>

Revue Polytechnique Suisse
Wochenschrift für
Architektur, Bauingenieur-
wesen und Maschinentechnik
Gegründet 1883
von Ing. August Waldner
Herausgegeben von der
Verlags-AG der akademischen
technischen Vereine, Zürich

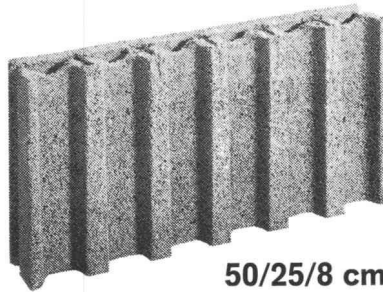


Sickerplatten

mit Doppelkammern



50/25/6 cm



50/25/8 cm

Vorteile der BBS-Sickerplatten:

Doppelkammersystem

Sichere Entwässerung und
Entlüftung.

Mörtelfreie Lagerfugen

Nur die Stossfugen werden
vergossen.

Narrensichere Montage

Die Abflusskanäle stehen
automatisch immer lotrecht
übereinander.

Stauungsfreier Abfluss

Der maximal grosse Querschnitt
der Abflusskanäle schluckt
auch grössere Wassermengen.

Verschiedene Modelle

6-cm-Platten für problemlose
Entwässerungen,

8-cm-Platten für höchste
Ansprüche mit zusätzlichen
Schrotschlitzfen.



**Baustein- &
Betonwarenfabrik AG**
8957 Spreitenbach
Tel. 051 / 88 84 78

Lizenzwerk für Kanton Graubünden

Baustoffwerk AG
Surava
Bahnhofplatz 8
7000 Chur
Tel. 081 / 22 00 25

Lizenzwerk für Kanton Bern

Roba AG Heimberg
Bausteinfabrik
3527 Heimberg
Tel. 033 / 37 11 88

Inhalt

Ueber die Serienfertigung eng tolerierter Schraubenfedern. Von <i>M. Künzler</i>	125*
Ingenieurbüro Rudolf Fietz, vormals Fietz & Hauri, Von <i>W. Jegher</i>	132
Professor Otto Steinhardt sechzigjährig. Von <i>F. Stüssi</i>	133
Spannbandbrücken. Von <i>R. Walther</i>	133*
Schwingversuche an der Fussgängerüber- führung Bircherweid. Von <i>P. Scartazzini</i>	137*
Zur Wahl von Ausschreibungsmethoden. Von <i>D. Schnebli</i>	139
Plastikwettbewerb HTL Brugg-Windisch	140*

Umschau

Von der Londoner U-Bahn. Die Übernahme der EPUL durch den Bund. Flughafen Zürich. Grosse Meerwasser-Ent- sorgungsanlage für Griechenland	142
Schallschutz im Hochbau. Persönliches. Schweiz. Bauzeitung	143

Nekrologe

W. Gut. H. Gisler. P. Nessi. R. Polla. A. Weidmann	143*
---	------

Buchbesprechungen

Beton-Kalender 1969	143
Reihenhäuser — Gruppenhäuser — Hoch- häuser, von <i>S. Nagel</i> und <i>S. Linke</i> . For- schung, Entwicklung, Verwirklichung, von <i>C. F. Kollbrunner</i> . VDI-Wasserdampf- tafeln bis 800 °C und 1000 at. (kcal, at), von <i>E. Schmidt</i> . Neuerscheinungen	144

Wettbewerbe

Primarschulanlage in Visp	144
-------------------------------------	-----

Mitteilungen aus der GEP

Ortsgruppe Zug	144
--------------------------	-----

Mitteilungen aus dem SIA

FII, Fachgruppe der Ingenieure der Indu- strie	144
Generalversammlung des SIA	145

Mitteilungen aus der UIA

Weltkongress und Generalversammlung in Buenos Aires, Revue UIA	145
---	-----

Ankündigungen

Werkstattausstellung Frei Otto. Fachmes- sen für Bau-Elemente und für Kunststoffe im Bausektor. Internat. Kunststoffmesse «Europlastica», Brüssel. 2. Internat. Sym- posium für dampfgehärtete Kalziumsilikat- baustoffe. Fachaustellung der Steinindu- strie, London. Konferenz über Bleiabschir- mung und nukleare Sicherheit, London. 5. Internat. Sanitär- und Heizungsaus- stellung, Frankfurt. Conference on Reli- ability in Electronics, London	145
Dreiländertagung «Strasse und Verkehr», Basel. Ausstellung «Sportstättenbau und Bäderanlagen», Köln. Cranfield Fluidics Conference, Coventry 1970: Call for Pa- pers. Dreiländer-Holztagung in Graz. Vor- tragskalender	146

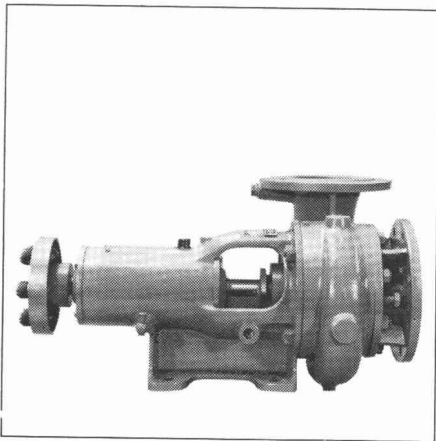
SULZER Pumpen für alle Zwecke

Unsere Pumpen sind betriebssicher und wirtschaftlich. Standard-Ausführungen innerhalb eines großen Förderbereiches sind kurzfristig lieferbar.

Gebrüder Sulzer, Aktiengesellschaft
Winterthur, Schweiz

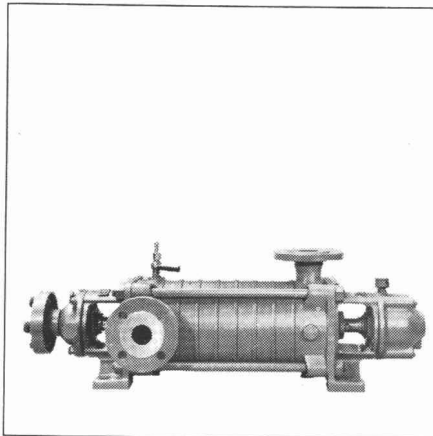
Einige Typen aus unserem Lieferprogramm:

NP



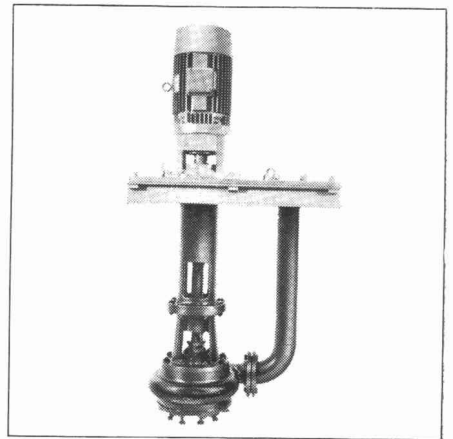
Niederdruck-Zentrifugalpumpen als Brauchwasserpumpen für die verschiedensten Zwecke

HCP



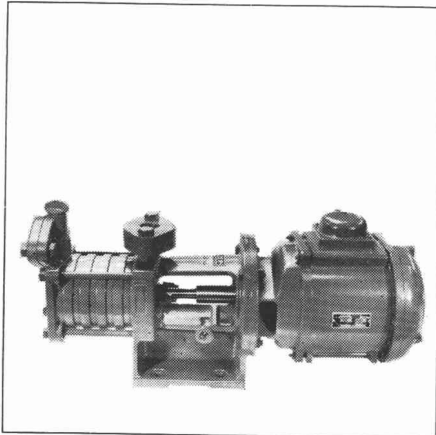
Hochdruck-Zentrifugalpumpen für Wasserversorgungsanlagen usw.

AWP



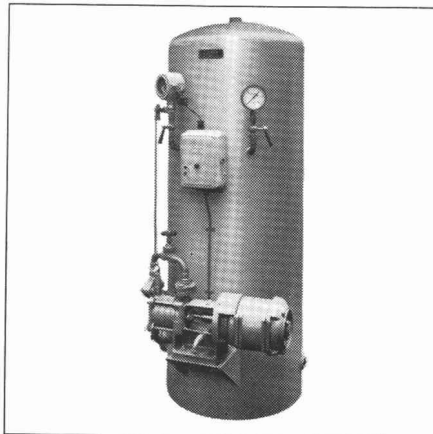
Abwasserpumpen, automatisch gesteuert; für Schachttentleerungen und als Fäkalienpumpen

SAP



Selbstansaugende Pumpen

AQUABLOC

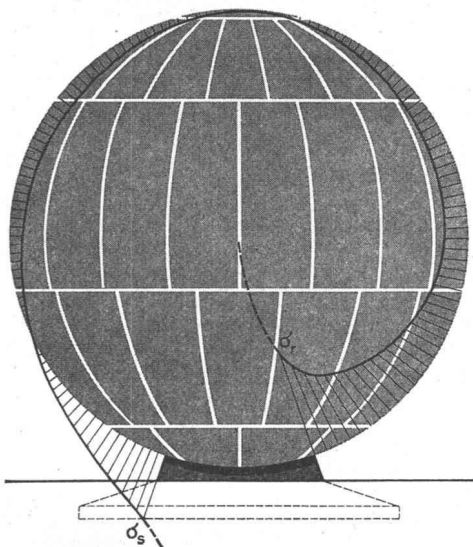


Automatisches Hauswasserpumpwerk für einzelstehende Häuser, Landwirtschaftsbetriebe, Gärtnereien usw.

SULZER

Speicherung von technischen Gasen
und Flüssigkeiten
bei grossem Volumen und hohen Drücken

Kugelbehälter mit zentraler Tieflagerung



Funktionsgerechte Lagerung

Die Tieflagerung *System Buss* ist so dimensioniert, dass bei höchster Belastung die ideale Spannungsverteilung vorhanden ist. Jede weitere Vergrößerung der Lagerfläche würde die zwängungsfreie Verformung der Schale behindern.

Hochelastisch und kraftschlüssig durch Kunststoffbettung

Die Kugelschale ist mit dem Fundament durch eine hochwirksame orthotrope Kunststoffschicht kraftschlüssig verbunden. Diese Zwischenschicht gewährleistet gleichzeitig eine unbehinderte Verformung in der Schalenebene.

Unempfindlich gegen Bodensenkung

Die zentrale Tieflagerung *System Buss* ist «statisch bestimmt» und damit setzungsunempfindlich. Bei minimalem Platzbedarf bietet sie ein Maximum an frei zugänglicher Oberfläche.

Hermetisch isolierende Verbundbauweise

Die Bauweise *System Buss* trägt dem Korrosionsschutz in Stadt- und Industriegebieten in idealer Weise Rechnung. Der hermetische Abschluss der Lagerfläche bietet absoluten Schutz gegen atmosphärische und elektrolytische Korrosion. Es besteht kein Kontakt mit feuchten oder körnigen Stoffen, deshalb kein mechanischer Abrieb des Oberflächenschutzes.



Buss AG Basel
Werk in Pratteln
Tel. 061 8154 41

****Holorib®**

*Es gibt nur ein Verbunddecken-System
für den Stahl- und Betonbau.*

Dies ist Holorib mit seinen vielen Vorteilen.

+Empa-geprüft +Patent Nr. 416 032



*Alle andern Blechprofile sind lediglich
Bedachungs- oder Wandverkleidungsbleche.
Auch wir führen diese Profile unter der
Bezeichnung Holodeck.*

Holodeck



*Verlangen Sie die Dokumentation über
Holorib und Holodeck.*

*Für technische Beratung stehen wir
Ihnen gerne zur Verfügung.*

◀ 10

Generalvertretung für Europa:

Holorib SA

2, rue Vallin

1201 Genève

Telefon 022 318160

*Ab Frühling 1969 werden
Holorib und Holodeck in der Schweiz profiliert*

digital ag

**Elektronische Datenverarbeitung
im Bauwesen:**

**Devis — Offertvergleich —
Bauabrechnung**

Informationstagung vom 19. März 1969 im
Kasino Zürichhorn

Programm

- 9.15 Begrüssung und Einleitung
G. Wüstemann, Digital AG
- 9.20 Devis — Offertvergleich — Bauabrechnung
Uebersicht über das Datenverarbeitungssystem
Chr. Möhr, Digital AG
- ARBEITSABLAUF
BEI DEVIS UND OFFERTVERGLEICH**
- 9.35 Devis (Erstellen von Leistungsverzeichnissen)
Einsatzmöglichkeiten
Chr. Möhr, Digital AG
Praktische Anwendung
HR. Fehr, Digital AG
Diskussion
- 10.20 Pause
- 10.40 Offertvergleich
Einsatzmöglichkeiten
Chr. Möhr
Praktische Anwendung
HR. Fehr
Diskussion
- STIMMEN DER BENÜTZER**
- 11.25 Anwendung der elektronischen Datenverarbeitung
in der Bauadministration aus der Sicht des Bauherrn
D. J. S. Rohner, Stellvertreter des Kantonsingenieurs
Basel-Landschaft
- 11.45 Erfahrungen der Bauleitung bei der Anwendung der
Datenverarbeitung in der Bauadministration
U. Steiner, Ing.-Büro Gruner & Jauslin, Muttenz
- 12.05 Die elektronische Datenverarbeitung in der
Bauadministration aus der Sicht des Unternehmers
K. Schuler, Schafir & Mugglin AG, Zürich

Rechenzentrum für elektronische Datenverarbeitung im
Ingenieur- und Vermessungswesen, Zürich

Referenten aus dem Kreise der Bauherren, der
Bauleitungen und der Unternehmungen berichten über
ihre Erfahrung.
Fachleute der Digital AG erläutern Arbeitsablauf und
praktische Anwendung.

- 12.30 Mittagessen
14.30 Verkehr mit dem Servicebüro
E. Baumgartner, Digital AG
- ARBEITSABLAUF
BEI DER BAUABRECHNUNG**
- 14.45 Einsatzmöglichkeiten
Chr. Möhr
Praktische Anwendung
HR. Fehr
Diskussion
- AUSBLICK**
- 16.00 Kommende Entwicklungen
Chr. Möhr
- 16.15 Diskussion
Schlusswort
- ca. 16.40 Schluss der Tagung

Organisation

- Datum** Mittwoch, 19. März 1969. Beginn 9.15 Uhr
Tagungsort Zürich, Kasino Zürichhorn,
Bellerivestrasse 170
**Tagungs-
sekretariat** Kasino Zürichhorn, Zürich
Telephon 051 / 47 67 57
Anmeldung mit beiliegender Anmeldungskarte bis
11. März 1969
Kosten Fr. 50.— pro Person, inklusive Unterlagen
und Mittagessen. Der Tagungsbeitrag ist
bei Anmeldung auf unser Konto bei der
Schweizerischen Bankgesellschaft,
Zürich, Postcheckkonto 80 - 2, zu über-
weisen.
- Teilnehmer-
karte** wird den Teilnehmern zugestellt
Unterlagen erhalten die Teilnehmer zu Beginn
der Tagung

Bitte hier abtrennen
Talon zurücksenden an: Digital AG, Leonhardshalde 21,
8001 Zürich

Elektronische Datenverarbeitung im Bauwesen:
Devis — Offertvergleich — Bauabrechnung
Informationstagung vom 19. März 1969, 9.15 Uhr,
im Kasino Zürichhorn, Zürich
Anmeldung bitte bis 11. März 1969 einsenden

Namen der Teilnehmer:

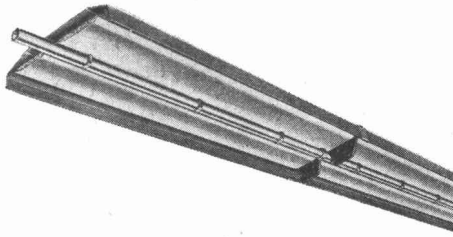
Datum

Stempel und Unterschrift

Führend in Leistung und Qualität...

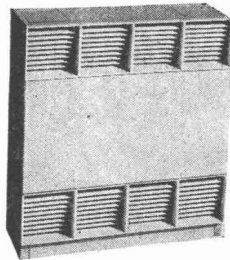
sind die Produkte der englischen Firma
Copperad Ltd., deren Vertretung wir für die Schweiz
übernommen haben.

Copperad Raystrip



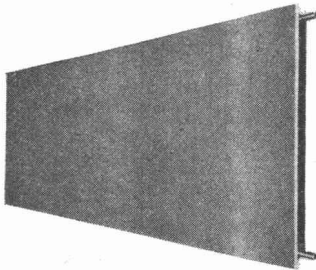
Deckenstrahler für Fabriken,
Lagerhallen, Garagen usw.
Raystrip bietet alle Vorteile
industrieller Raumheizung durch
Strahlungswärme: grosse
Brennstoffwirtschaftlichkeit,
gleichmässige Temperaturverteilung.
Wegfall störender Luftbewegungen
und damit keine Staubeentwicklung.
Einfache Montage dank
vorfabrizierten Längen.

Copperad Gebläse- konvektoren



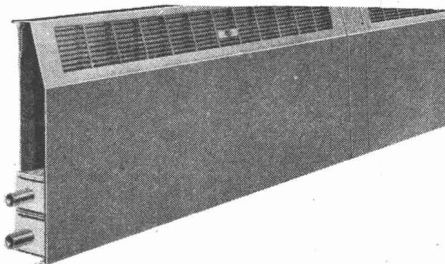
Heiz- bzw. Lüftungstruhen für
Wohnungen, Büros, Schulen,
Hotels, Restaurants, usw.
Vielseitige Anwendungsmöglichkeiten,
mit oder ohne Frischluftansaug,
zum Anschluss an Pumpenwarmwasser.
Modernes Stahlblechgehäuse,
lieferbar in vier Standardlängen.
Drei Gebläsestufen gewährleisten
optimale Laufruhe.

Copperad Platten- heizkörper



Diese Heizkörper werden überall
dort eingesetzt, wo Luftbewegungen
im Hinblick auf Staubeentwicklung
vermieden werden müssen: in
Giessereien, Sägewerken,
Nahrungsmittelbetrieben,
Textilbetrieben usw. Besondere
Eignung auch für Punktheizung
exponierter Arbeitsplätze wie
z. B. offener Verladerrampen,
Lagerräume usw.

Copperad Sill-Line



System Konvektor für Büros,
Schulen usw. Fortlaufend unterhalb
der Fenstersimse zu installieren.
Wo die architektonische Gesamtkonzeption
eines Gebäudes durch Einbau einer
konventionellen Heizungsanlage
gestört würde, wird der Copperad
System-Konvektor die beste Lösung
bieten. Abgeschrägte oder gerade
Frontplatte.



**Orion Werke AG
Zürich**

Apparate für Luft-, Wärme-
und Kältetechnik

Hardturmstrasse 185
Telefon 051/42 16 00
Telex 54 889 8005 Zürich
Bureaux à Vevey:
Téléphone 021/51 37 47
58, Av. Général Guisan

Der sichere Weg für Winterbeton heisst: Friolite oC 2% oder Sika-Frostschutz 1%

Den Versuch mit dem Zündholz müssten wir allerdings Ihnen überlassen! Mit Sika-Frostschutzmitteln betonieren Sie im Winter problemlos, rationeller und wirtschaftlicher. Friolite oC und Sika-Frostschutz leisten einen wirkungsvollen Beitrag zum Erfolg. Betonieren Sie risikolos: Friolite oC: bei Dauerfrost und schwerer Kältebeanspruchung. Sika-Frostschutz: bei Nachtfrostgefahr und kalter Witterung. Profitieren Sie von den Vorteilen der Sika-Frostschutzmittel: Keinen Stillstand der Bauarbeiten im Winter, deshalb pünktliches Einhalten der Bauermine. Beschleunigung des Erhärtungsprozesses, deshalb kein Gefrieren des überschüssigen Anmachwassers. Absolute Ammoniak- und Chloridfreiheit, daher keine Korrosions-, Geruch- oder Farbschäden. Ihr Baumaterialhändler versorgt Sie gerne mit den bewährten Sika-Produkten.

Kaspar Winkler + Co. 8048 Zürich Telefon 051 62 40 40



Aufrichtig: bis hierher geht's ohne Homoplax



*Homoplax
leicht zu verarbeiten –
schwer wegzudenken aus:*

*Dachverschalungen
Zwischenwänden
Unterlagsböden
Deckenverkleidungen
Wandverkleidungen
Zimmertüren
Brandschutztüren
Einbaukästen
Küchenausbau
Möbelfabrikation*



*Spanplattenwerk Fideris AG
7299 Fideris-Station
Tel. 081 / 54 14 63*

*Aber dann
wenn aus dem kalten
Gerippe aus Stein und Stahl
ein warmes, wohnliches Haus
werden soll;*

*wenn die Wohnlichkeit gegen
jedes Zuviel an Kälte, Wärme,
Schall und Feuchtigkeit wirksam
und sorgsam geschützt werden
muss;*

*dann geht's nicht mehr ohne die
Bündner Spanholzplatte
Homoplax.*

*Homoplax ist weit mehr als eine
der bekanntesten, beliebtesten
Holzspanplatten. In der Ent-
wicklung dieses grossflächigen
Baustoffes spiegelt sich die
Geschichte einer Art «hölzerner
Revolution», die Ihr Leben, unser
Leben und das Leben von
Millionen in den letzten Jahr-
zehnten lautlos aber merklich
verändert hat. Das ist keine leere
Behauptung. Denn unsere stei-
genden Produktionszahlen
sprechen eine deutliche Sprache:
Heute lebt man in und mit Homo-
plax. Und wir haben noch nie
jemanden angetroffen, der darob
(oder darin) unglücklich gewesen
wäre. Selbst wenn er nicht einmal
ahnte, dass in seiner Türe, in
seiner Wand, in seinem Schrank,
in seinen Möbeln ein Kern aus
Homoplax steckt. Unser Produkt
ist selten sichtbar – aber es darf
sich sehen lassen!*



Fassadenfenster

und



Fensterfassaden

Siegfried Keller AG

Wallisellen

Moderne Fensteranlagen für den
Industrie- und Gewerbebau.
Shedfenster, Acryl-Lichtkuppeln,
Fassadenverglasungen, Oberlichter,
Glas-Trennwände, Vordächer
und alles, was dazu gehört.

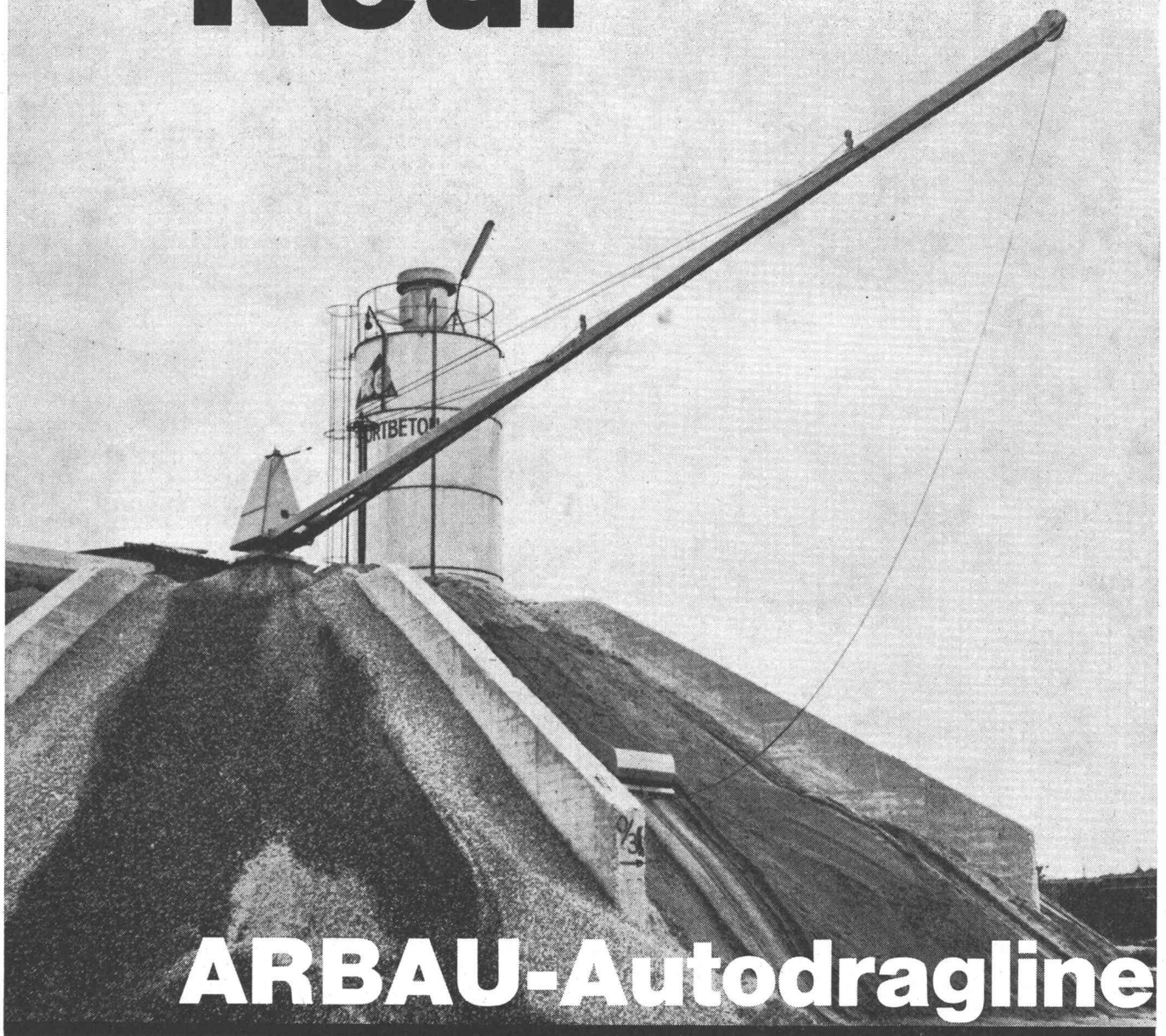
Siegfried Keller AG
Metallbau
8304 Wallisellen-Zürich
Industriestrasse 45
Telefon 051 93 32 32

1007 Lausanne
19, route de Chavannes
Téléphone 021 24 94 29

3014 Bern
Wylersstrasse 61
Telefon 031 41 42 50

keller

Neu:



ARBAU-Autodragline

das erste freitragende, programmgesteuerte und vollautomatische Ausleger-Schrappgerät

Ohne zusätzlichen Mann vollautomatisches Schrappen der Zuschlagstoffe auch bei Vollast der Beton-Aufbereitungsanlage dank ARBAU-Autodragline! Die ARBAU-Autodragline ist lieferbar in den beiden Typen AD 12 und AD 16. Mit Auslegerlängen von 12 bzw. 16 m.

Ihre Schrapppautomatik zeichnet sich aus durch: Auswahlmöglichkeiten bis zu fünf Boxen; ein schrittweises Schwenken des Auslegers beim Schrappen im ganzen Boxenbereich; eine – elektrisch – regulierbare Schrappleistung, je nach Stundenbedarf, bis zu maximal 45 m³/h Trockengut; ein Programmschaltwerk für den nach der Sieblinie zeitlich bemessenen Aufenthalt des Schrappkübel in den einzelnen Boxen, und für die automatische

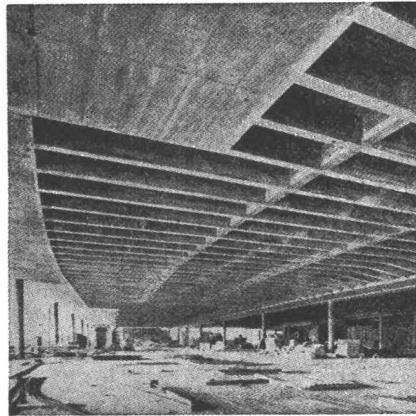
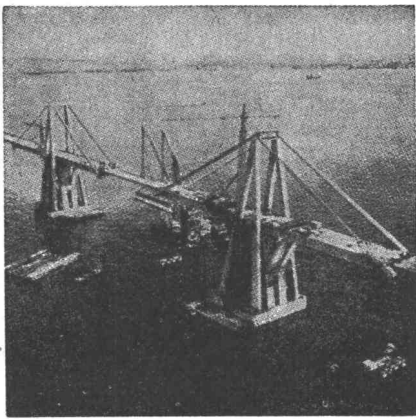
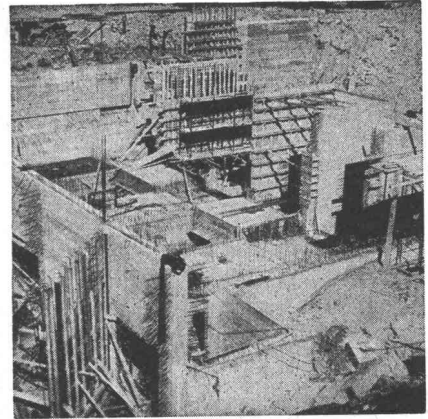
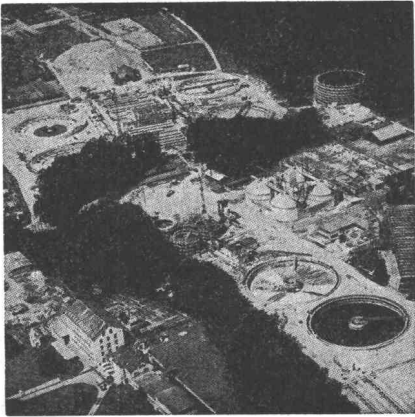
Wiederholung dieses Vorgangs einen neuartigen Schrappkübel, der sich – ohne die bisher notwendigen Korrekturen – in jeder Lage füllt; die volle Ausnutzung der Ausladung des Schrapper-Auslegers dank einer vorteilhaften Führung des Schrapperkübel.

Und: die ARBAU-Autodragline macht ein Versetzen des Auslegers bei der Entladung der Zusatzstoffe überflüssig! Unsere technischen Fachleute werden Sie gerne ausführlich über alle Einzelheiten orientieren!

BRUN + CIE. AG
Maschinenfabrik
6244 Nebikon LU
Telefon 062 86 16 12

brun

Sicherheit mit Tricosal



Kläranlage Werdhölzli Zürich. Belüftungsbecken und Nachklärbecken 2 und 4 mit TRICOSAL BV.

Hochhaus Hoffmann-La Roche, Basel.

Grundwasserwanne Kraftwerkzentrale Personico mit TRICOSAL Normal flüchtig.

Maracaibo-Brücke Venezuela mit 141 000 kg TRICOSAL VZ.

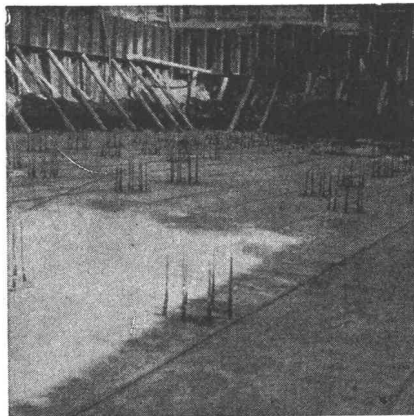
Parkterrasse «Grosse Schanze», Bern. Vorspannkabel-Auspressungen mit TRICOSAL 181.

Grundwasserwannen und Tunnel-Isolationen mit PVC-Folien.

Dehnungs-Fugenbänder mit Befestigungsglasche als Einbauhilfe.

Profitieren Sie von unseren reichen internationalen Erfahrungen.

Wir beraten Sie gern und unverbindlich.



noch mehr Sicherheit durch 3 Einbauhilfen

1 2 3



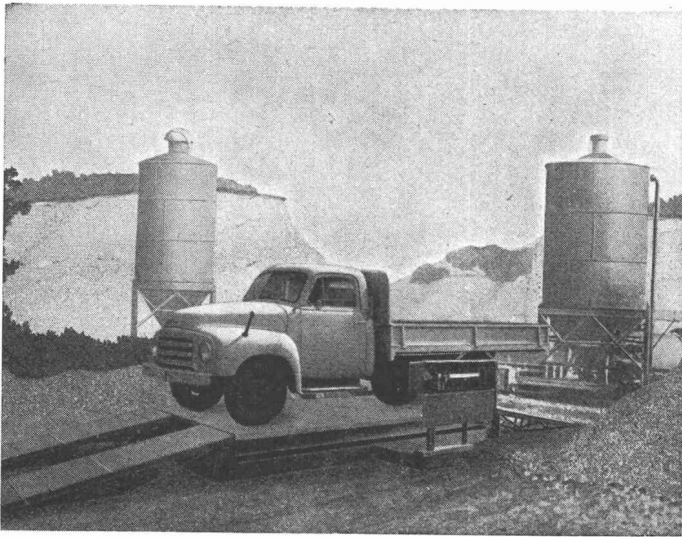
seit
1923

Tricosal®

BAU-CHEMIE AG BASEL (061) 23 00 16

Zement-Schnellbinde- und Dichtungsmittel, Plastifizierer, Verzögerer, Beton-Reinigungsmittel, Gipsverzögerer, Fugenbänder, Spritzbeton, Injektionen, Abdichtungen, Kunststoffe, Frostschutzmittel. Isolationen aus PVC-Folien 1—2 mm für Grundwasserwannen, Tunnels, Flachdächer usw.

1866 - 1969 über 100 Jahre Ammann-Waagen



Transportable Baustellenwaage

Auto-, Eisenbahn- und Verbundwaagen,
Tragkraft 20—200 t

Brücken 7—30 m lang, aus armiertem Beton

Torsionsfreies Hebelwerk mit verstell- und auswechsel-
baren Schneiden und Pfannen

Gewichtsanzeige mittels Laufgewichtsbalken
Genauigkeit 1 kg

Halbautomatisch mit Messkopf

Vollautomatisch mit Registrierdruckwerk und Buchungs-
automaten oder kombinierte vollautomatische Gewichts-
anzeige auf elektrisch funktionierenden Laufgewichtsbal-
ken mit Fernübertragung auf Zeigerskala und mobiles Re-
gistrierdruckwerk für Karten- oder Formulardruck

Reparaturen und Modernisierungen

Ammann & Co. Waagenfabrik, 8272 Ermatingen

Telephon 072 / 6 16 22

Stahl-Fenster

aus Spezialprofilen
das preisgünstige Fenster für
Fabriken, Industriebauten,
Turnhallen, Lagerhäuser etc.

VERWO AG

Fensterfabrik
Pfäffikon SZ 055-54455





ZZ 8.68

Qualität

Bauherr und Architekt sind mit unseren Elementen zufrieden. Modernste Fabrikationsmethoden und unsere jahrzehntelange Erfahrung sind Garantie für hohe Qualität – Favre-Qualität.

Vorfabrizierte Betonelemente mit verschiedensten Abmessungen und Oberflächenstrukturen bieten bei der architektonischen Gestaltung einen breiten Spielraum und tragen zu einem raschen Baufortschritt bei.

Favre & Cie AG, 8304 Wallisellen
Telefon 051/93 20 11
Werke in
Wallisellen/ZH und Däniken/SO

Favre®

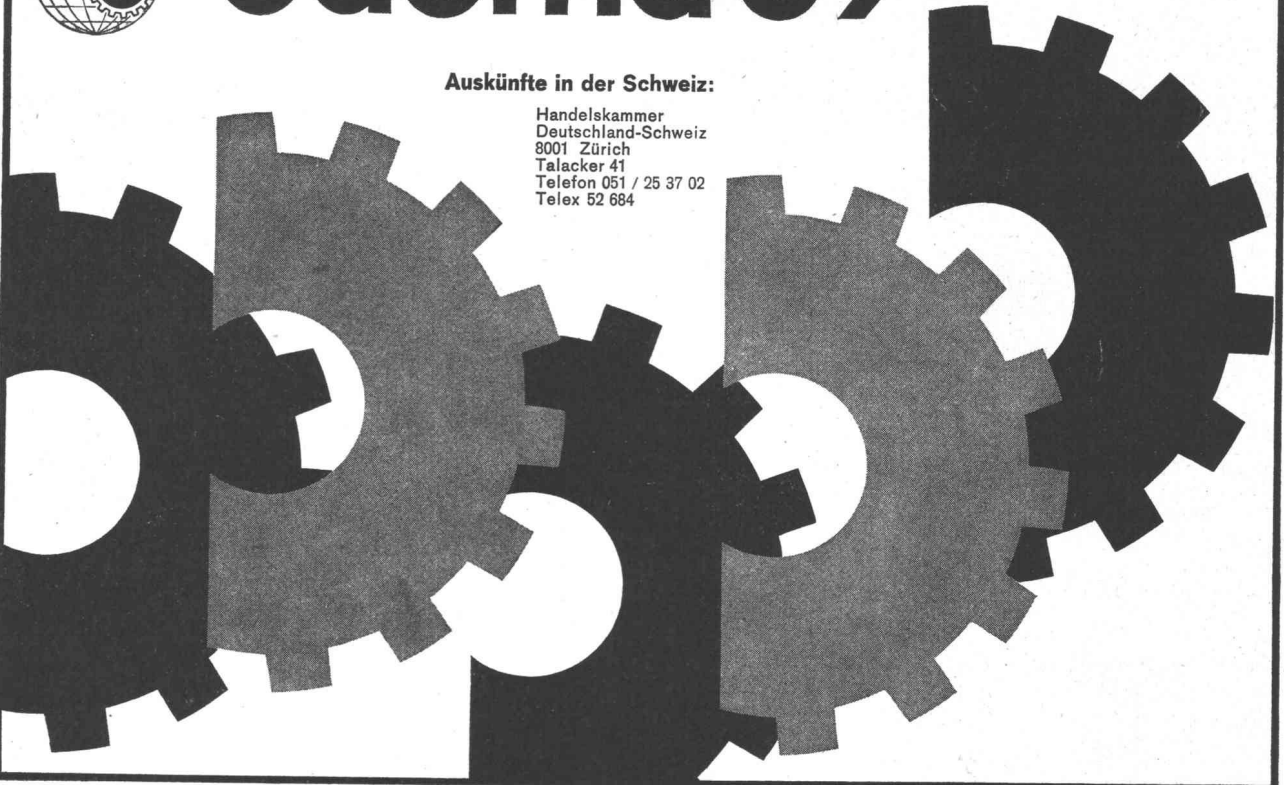
Favre



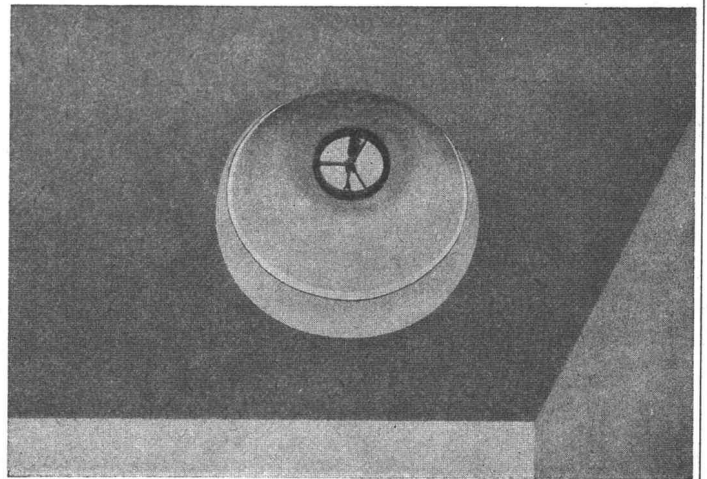
bauma 69

Auskünfte in der Schweiz:

Handelskammer
Deutschland-Schweiz
8001 Zürich
Talacker 41
Telefon 051 / 25 37 02
Telex 52 684



Kleinraumlüfter
ATMOS
POLYLUX
SB
geschütztes Modell

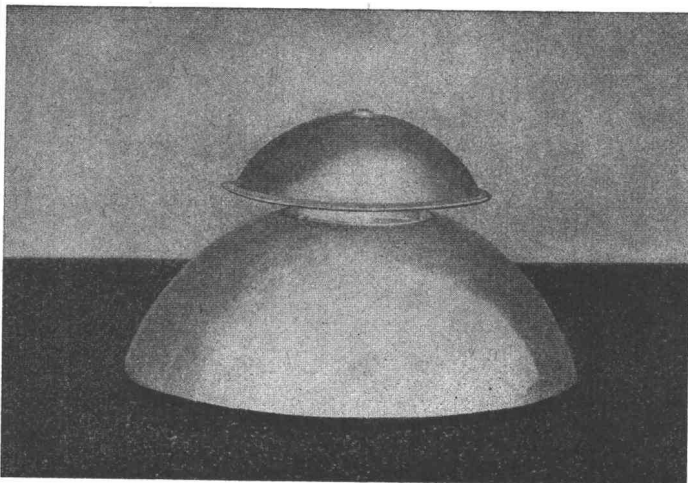


LICHTGRÖSSE

40 cm—60 cm
rund und quadratisch
komplett isoliert

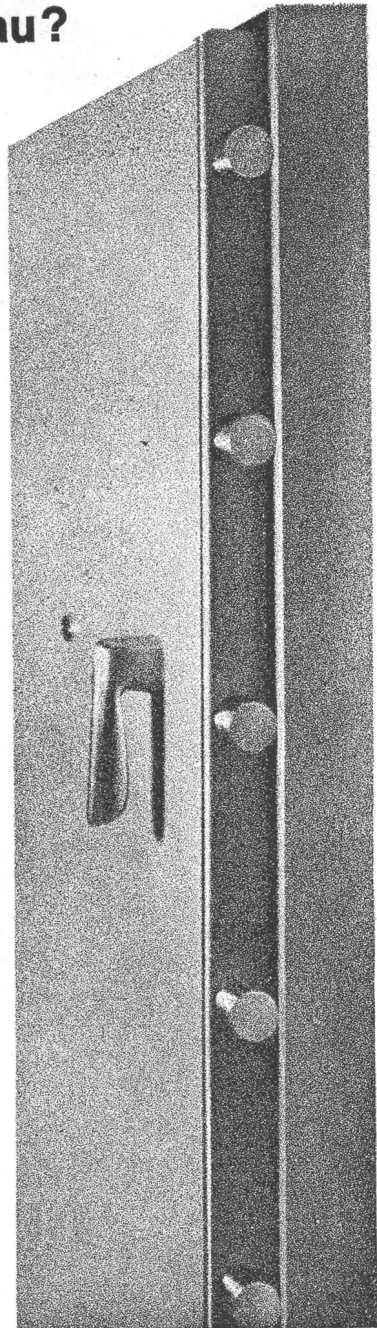
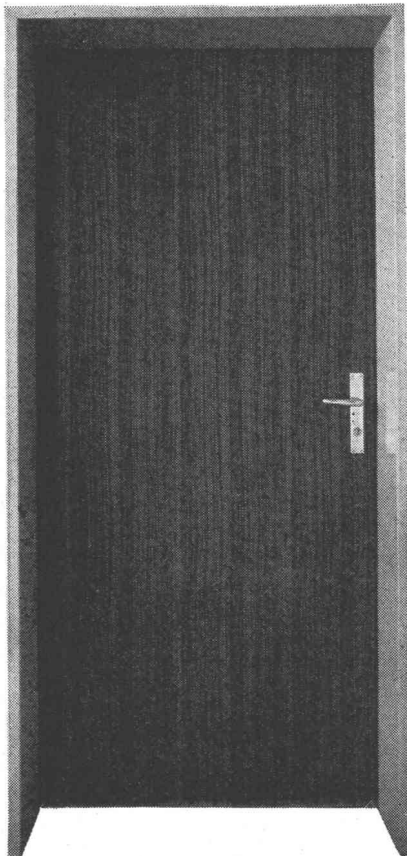
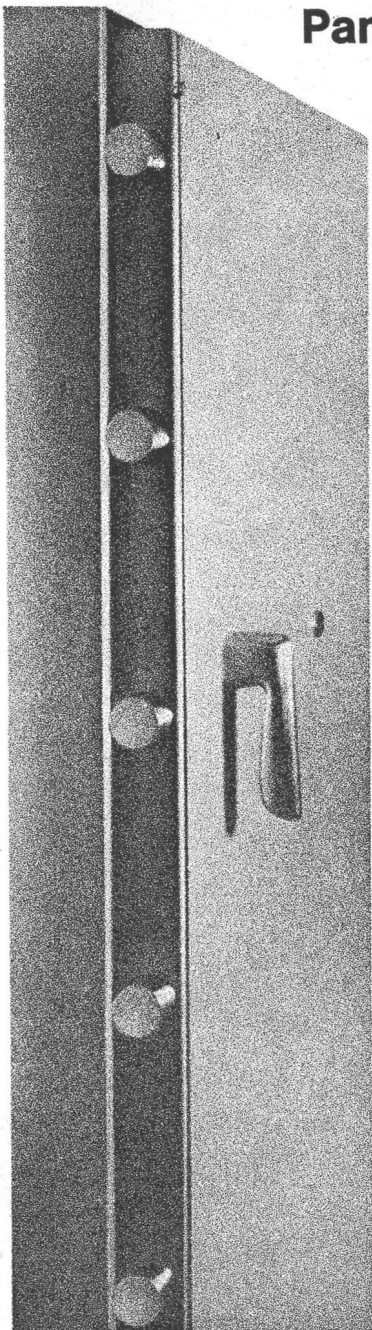
Tecnoplastic, Thun

Rainweg 18, 3645 Gwatt
Tel. 033 / 3 18 69



Panzertüren im Wohnungsbau?

Kommt es bei einer Tür auf ganz besondere Stabilität, Widerstandsfähigkeit, Abdichtung und Formgebung an, erfüllt die **NT-Stahlzarge** ihren Zweck. Das ebenso schöne wie anpassungsfähige Wohnungstürelement entspricht **allen** Ansprüchen. NT-Stahlzargen sind elegant, garantieren ausserordentliche Lebensdauer und sind erstaunlich preiswert.



Die NT-Stahlzarge im Detail:

Die perfekte, erstklassig verzinkte Zarge besteht aus Feinstahlblech und ist mit formschönen Bändern und elektrisch eingeschweissten Mauerankern ausgestattet. Dank PVC-Puffer geräuschloses Schliessen. Auf Wunsch umlaufende Hohldichtungen aus Neopren für zusätzliche Dichtung gegen Zugluft und Schall. Lieferbar in Breiten (Lichtmasse) von 600 bis 900 mm, abgestuft von 50 auf 50 mm und Wandstärken in den gebräuchlichsten Massen von 60 bis 180 mm.

Dazu die NT-Dienstleistungen:

- Planung und Projektierung
- Montage auf der Baustelle (Versetzen **und** Hintergiessen)
- NT-Service

NT-Türblätter nach Wunsch

Normalausführung:

Spezialgehärtete Hartfaserplatte (Schweizer Fabrikat) mit astfreiem Rahmenholz verleimt. Oberfläche nach Wahl: grundiert zum Streichen, edelfourniert oder mit PVC-Beschichtung (weiss, grau und auch in Holzdekor). A propos PVC-Beschichtung: Sie ist nicht teurer als ein Kunstharzanstrich. Ihre bedeutenden Vorteile: lichtbeständig, schmutzabweisend und wartungsfrei.

Compact-Ausführung:

Erhöhte Schall- und Wärmeisolation, feuerhemmend.

NT

Norm-Tür AG

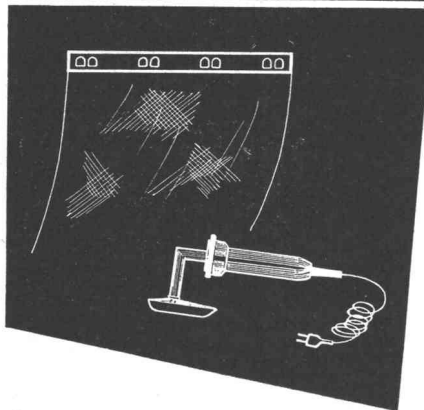
5000 Aarau

General Guisan-Strasse 52

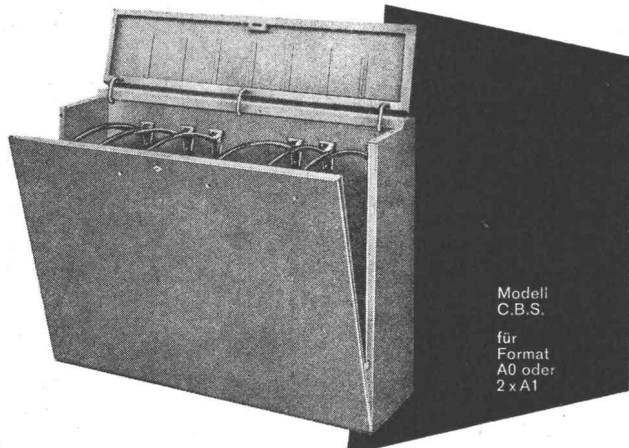
Tel. 064 22 35 22

h 4

ALPIA – der neue Planschrank für einfache, übersichtliche Einordnung



So sieht der Aufhängestreifen aus. Er wird mit Handeisen auf ca. 1 cm des oberen Papier- oder Filmrandes angepresst, und hält sofort fest. Er schont den Plan und schützt ihn vor Einreissen und Zerknittern. Die im Schrank aufbewahrten Pläne können geschoben und durchgesehen werden, ohne die Zeichnung je berühren zu müssen; dazu bedient man sich gleichfalls des Aufhängestreifens.



Modell
C.B.S.
für
Format
A0 oder
2 x A1

ALPIA ist solid gebaut (versteiftes, doppelwandiges Stahlblech), und in seinen ganzen Massen ausnützbar.

ALPIA ist die beste Lösung, die Aufbewahrung der Pläne zu vereinfachen, so dass alle Unterlagen stets mühelos zur Hand sind, und dies unter möglichst geringem Platzaufwand.

ALPIA dient auch zur Aufbewahrung kleinformatiger Pläne (A3 und A4), denn dafür hält er aufgeteilte Hängetaschen bereit.

ALPIA ist in folgenden Grössen erhältlich:

Modell	für Format	Preis
MC	A 0 hoch	1250.—
MCA	Kataster	1250.—
DE	A 1 hoch	960.—
CBS	A 0 quer	1500.—
CBS-2	oder 2xA 1 wie oben, jedoch mit 2 Türen	1665.—

Andere Grössen auf Anfrage.

GRAB+WILDI AG

8023 ZÜRICH Seilergraben 61 Tel. 051/32 57 88-89
Verkaufslokal und Ausstellung
8902 URDORF bei Zürich Tel. 051/98 76 67-68

Es freut uns, Ihnen die ALPIA-Schränke übersichtlich in unserer Ausstellung am Seilergraben 61, Zürich 1, zeigen zu können. Ihr Besuch bei uns wird Ihnen aber auch noch viele weitere interessante Neuigkeiten vermitteln. Deshalb: Ihr Besuch bei uns lohnt sich, und wir freuen uns darauf, Sie bedienen zu dürfen!

silva pan

Die ideale, preiswerte

Schalungs- tafel

Härteste Kunststoffoberfläche
Maximaler Sichtbeton
Minimale Reinigungsarbeiten
Kochwasserfest verleimt

Standardmasse: 250 × 150 cm
250 × 100 cm
250 × 50 cm
200 × 150 cm

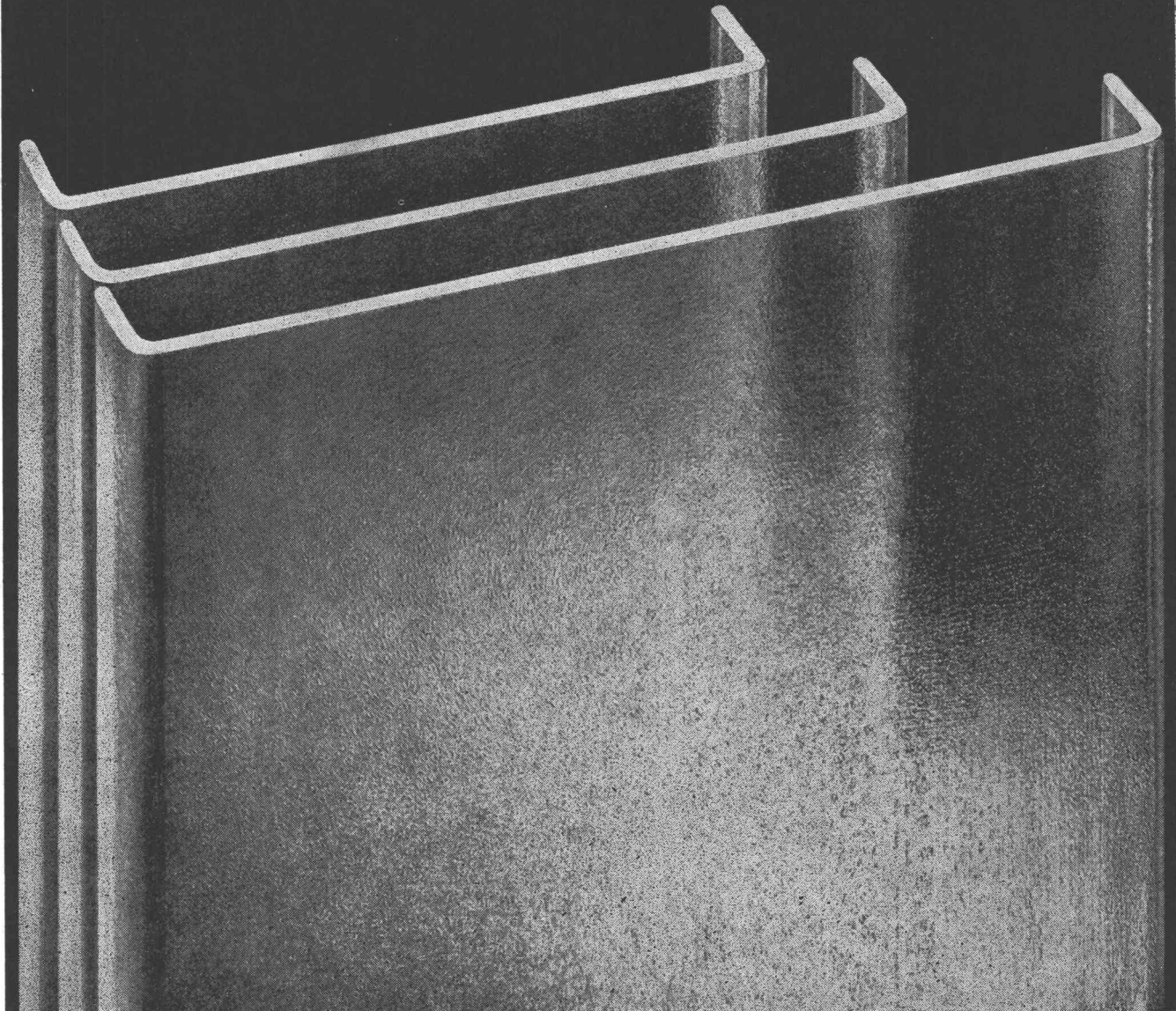
Dicken: 26 mm oder nach Wunsch. Bei grösseren Mengen nach Mass.

Verlangen Sie Auskunft — wir beraten Sie gerne

Gebr. Höchli AG Fournier- & Plattenfabrik

5033 Buchs AG
Tel. 064 / 22 35 40

PROFILIT-Bauglas in verschiedenen Größen



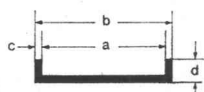
Der Architekt wählt zwischen: drei Breiten und Längen bis zu sieben Metern

Alle PROFILIT-Bauglastypen sind zudem in zwei Glasstärken und mit zwei Schenkelhöhen lieferbar.

Profilit ist das praktische, lichtdurchlässige Rohgussglas mit U-förmigem Querschnitt für ■ elegante, korrosionsbeständige Fassaden ■ dichte, dauerhafte und lichtdurchlässige Dächer ■ grosszügige Wohn-, Arbeits-, Ausstellungs- und Repräsentationsräume.

Wir planen für Sie:

PROFILIT-Berater stehen Ihnen bei allen technischen Fragen, für Planbearbeitungen, Submissionen usw. zur Verfügung. Verlangen Sie unsere Spezialdokumentation B 1 über alle PROFILIT-Bauglastypen, ihre Verwendung, Bearbeitung und Verlegung.



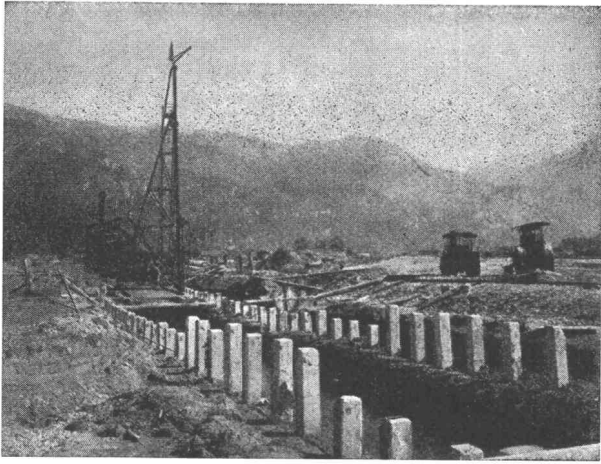
PROFILIT Typen	Masse in mm			
	a	b	c	d
Schmale Bahnen für stark beanspruchte Verglasungen z. B. für Turnhallen, Schulen, Dächer	*K 22 218	232 232	6 7	41 60
Standardbreite für normale Anforderungen wie für Fassaden und Trennwände	*K 25 248	262 262	6 7	41 60
Extra breite Bahnen für grossflächige Verglasungen z. B. für Industriebauten, Geschäftshäuser, Hallen	K 32 317	331 331	6 7	41 60

*Diese Typen sind auch mit Drahteinlagen lieferbar.



PROFILIT-Beratungsdienst Willy Waller
Oberallmendstrasse 16 6300 Zug 2
Tel. 042 / 31 25 66

rh



Rammarbeiten

Betonpfähle
Ortsbetonpfähle
System DELTA
Holzpfähle
Spundwände
Ufermauerfundamente

Lärmfreies Ausziehen von Spundwänden

Eggstein AG

Tribschenstr. 57

Luzern

Tel. 041 / 44 66 04 / 44 37 80

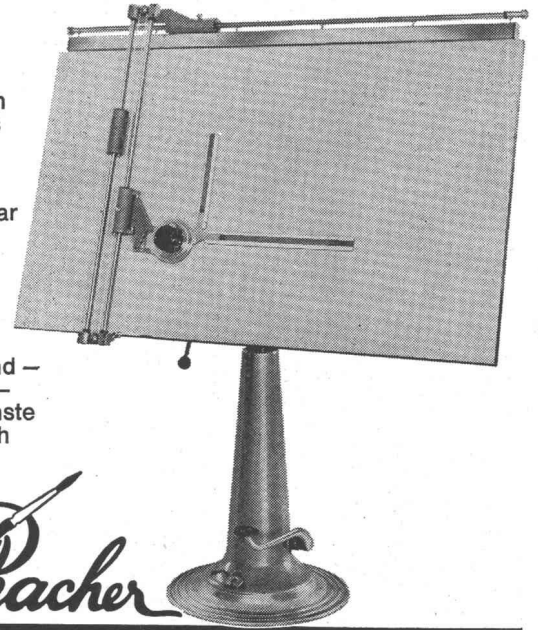
NIKE-Zeichenständer

Ölhydraulisch
verstellbar

Freilauf-
vorrichtung
zum Neigen
des Brettes

360° drehbar
um die
vertikale
Achse

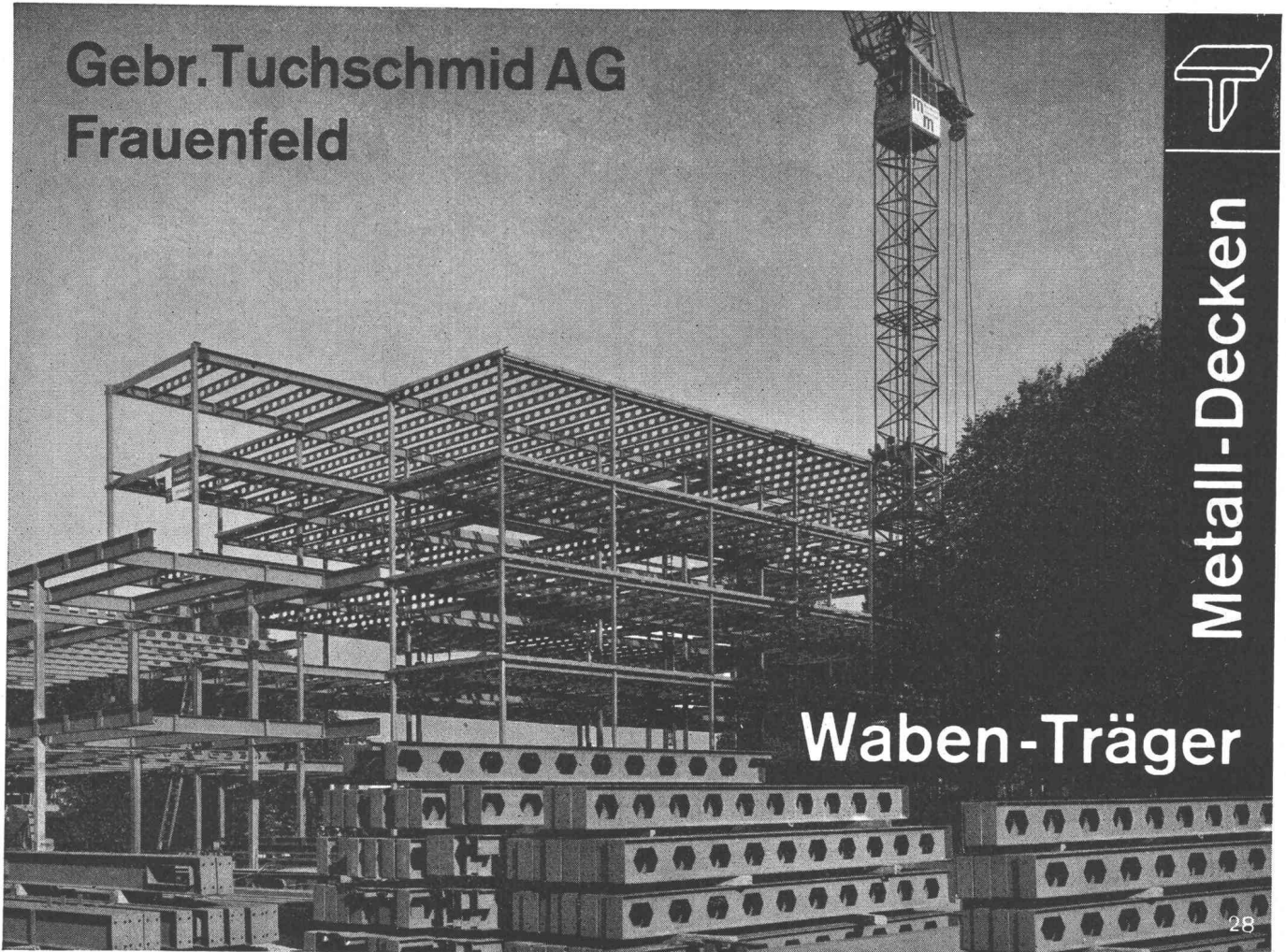
Platzsparend –
formschön –
der modernste
Zeichentisch



Racher

Racher + Co. AG, Marktgasse 12 8001 Zürich, Tel. 051/47 92 11

Gebr. Tuchs Schmid AG
Frauenfeld



Metall-Decken

Waben-Träger

Begrünungs probleme?

Die dauerhafte, zweckmässige Begrünung von Anschlussgelände und Böschungen im Strassenbau lässt sich mit UFA-Samen (VSS-Normen oder Spezialmischungen) rasch und preisgünstig durchführen. — Verlangen Sie bitte Offerte und sachliche Beratung durch unsere Fachleute.

UFA Samen

VOLG	Winterthur	(052) 84 11 11
VLG Bern	Bern	(031) 22 71 11
VLGZ	Luzern	(041) 22 38 41
Landverband	St. Gallen	(071) 23 32 32
Nordwestverband	Solothurn	(065) 2 62 62
GVS	Schaffhausen	(053) 4 25 21
FSA Fribourg	Fribourg	(037) 2 48 51
USAR	Lausanne	(021) 27 74 65
Agricola Ticinese	Bellinzona	(092) 5 19 36

HELL UND WARM DANK
SCHICHTEX-SPEZIAL
WELLDACH-ISOLIERUNG



BI

**BAU+INDUSTRIE-
BEDARF AG** 4002 Basel, Lange Gasse 13
Telefon 061 35 20 65



Plast'o Light – die moderne Lichtkuppel

aus Acrylglas, wetterbeständig, **nicht vergilbend**, einschalig und doppelschalig, glasklar oder opal, auch mit Lüftungsvorrichtung sowie in schwerbrennbarer Qualität lieferbar.

Verwenden Sie als Zargen unsere kostensparenden Aufsatzkränze aus Kunststoff.

GERBEREI SCHNEIDER AG, 3507 Biglen
Abt. Kunststoffe, Tel. 031 / 91 54 91

Schwimm- bäder



Filtrieranlagen
und Zubehör

Vorfabrizierte Schwimmbäder
aus Polyester und Stahl

Bitte in Blockschrift schreiben, auf Postkarte kleben und adressieren:

SB **Ich wünsche Unterlagen über**

- Filtrieranlagen und Zubehör
 Schwimmbecken Inhalt _____ m³

Name: _____

Strasse: _____

Ort: _____

PLZ: _____

CENTRO AG
8180 BÜLACH
051 96 43 17



**Schütze
Deine Sachen
Miete
Blachen**

dp

**20 m² Miet-Blachen
nur 50 Rp. pro Tag**

Minimalmiete pro Blache Fr. 3.—, ab Lager.
Standardgrösse 4x5 m, Gewicht etwa
15 kg.

dp-Leih-Blachen aus Neopren, einem
gummibeschichteten, sehr geschmeidigen
Nylongewebe. Brennt nicht, absolut luft-
und wasserundurchlässig, fäulnisunemp-
findlich. Pro Laufmeter 1 Öse.

Blachenvermietungs-AG

Alb. Wahlen AG, 3000 Bern 22, Tel. 031 41 31 31

R. Holliger + Co. AG, Baumaterialien

Lager Glattbrugg, Cherstrasse 3,

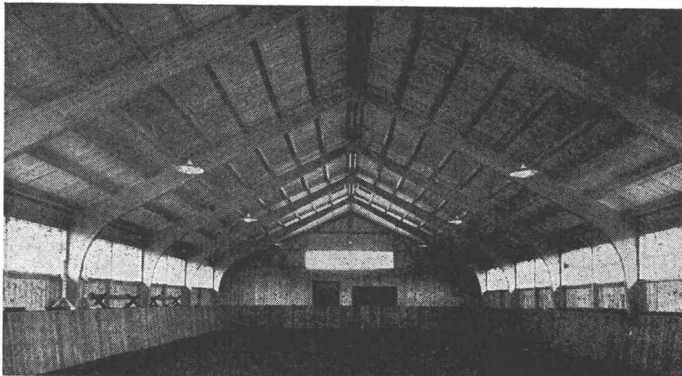
Tel. 051 83 90 35

Lager Meilen, Bahnweg 87, Tel. 051 73 03 07

Hans Allmendinger, Baumaterialien

9326 Horn TG, Tel. 071 41 71 21

50 JAHRE HOLZLEIMBAU



Reithalle



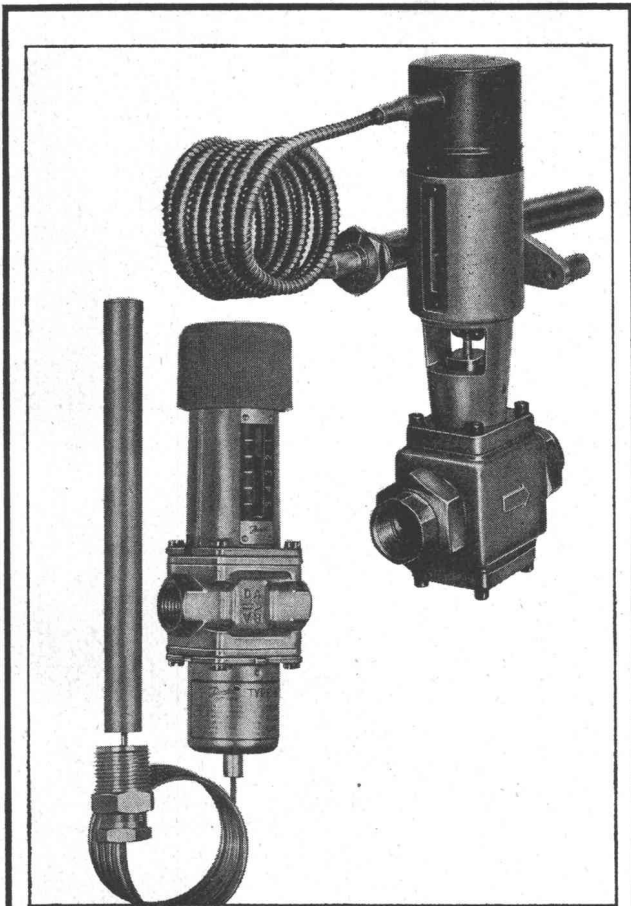
Seit über 50 Jahren stellen wir lamellenverleimte Träger und Binder, sogenannte «Hetzträger», her. Die in der ganzen Schweiz sowie auch im Ausland von uns in grosser Zahl erstellten Bauten mit Hetzbindern zeugen von unserer Qualitätsarbeit.

Wir rechnen, projektieren, offerieren für Sie nach Ihren Ideen oder nach eigenen Vorschlägen.

Haben Sie ein Problem, kommen Sie zu uns.

WERNER ZÖLLIG AG - HOLZLEIMBAU

9320 ARBON TELEFON 071 / 46 14 38



AVT- und IVT-Regler regulieren genau und helfen Wasser sparen

Typ AVTB ist ein thermostatisches Regelventil für Wasser. Es arbeitet ohne Zufuhr von Hilfsenergie und wird durch die Temperatur des Fühlers gesteuert. Es öffnet bei sinkender und schliesst bei ansteigender Fühler-temperatur. Das AVTB-Ventil wird bei der automatischen Temperaturregelung von Wasserwärmern, Wärmeaustauschern, Ölvorwärmern, Luftheizgeräten u. a. m. sowie in industriellen Anlagen verwendet.

Ein einfaches Umbauen dieses Ventils ergibt, ohne weitere Zubehörteile, ein Öffnungsventil mit der Bezeichnung AVTA. Dieses wird bereits in zahlreichen Anlagen als Kühlwasser-Regler oder sogenanntes Wassersparventil verwendet.

Der Typ IVT ist für die Temperaturregelung von Heisswasserspeichern, Wärmeaustauschern, Ölvorwärmern, Autoklaven, Entfettungsanlagen, Luftheizgeräten, Trockenöfen usw. berechnet und kann sowohl für Wasser als auch für Dampf verwendet werden.



Fabrik für Automatische Schalt- und Regelapparate

7081

Werner Kuster AG

4132 Muttenz 2 / Basel
Hofackerstrasse 71
Telefon 061 / 42 12 55
Depot Lausanne Tel. 021 / 25 01 68
Depot Wallisellen Tel. 051 / 93 40 54



Verlangen Sie unsere

SCHWEISSANLEITUNG für Unternehmen der Bauindustrie

Ein heftiger Schlag, eine zu starke Verschleissbeanspruchung – und schon ist eine Ihrer Baumaschinen ausser Betrieb. Der finanzielle Verlust kann beträchtlich werden, wenn Sie die betreffende Maschine nicht sofort, an Ort und Stelle, reparieren können. Um derartige Einbussen zu vermeiden, haben so viele Bauunternehmen die Zusammenarbeit mit Castolin gewählt. Das «Castolin-Institut für die Förderung der Reparatur- und Unterhalts-Schweisstechnik», welches sich eingehend mit dem Studium derartiger Probleme befasst, hat vor kurzem eine 16-seitige, reich bebilderte Schweissanleitung für Ihre Branche herausgegeben.

Vereinbaren Sie mit dem technischen Castolin-Delegierten Ihres Gebietes die Durchführung eines kostenlosen Schweisskurses in Ihrem Betrieb, oder schreiben Sie uns direkt, damit wir Ihnen diese neue Schweissanleitung zustellen können. Mit Castolin werden Sie bedeutende Einsparungen erzielen!

- Senden Sie mir kostenlos Ihre Schweissanleitung für die Bauindustrie.
- Ich wünsche nähere Angaben über die Durchführung eines Schweisskurses in unserem Betrieb.

Name: _____

Firma: _____

Adresse: _____

32

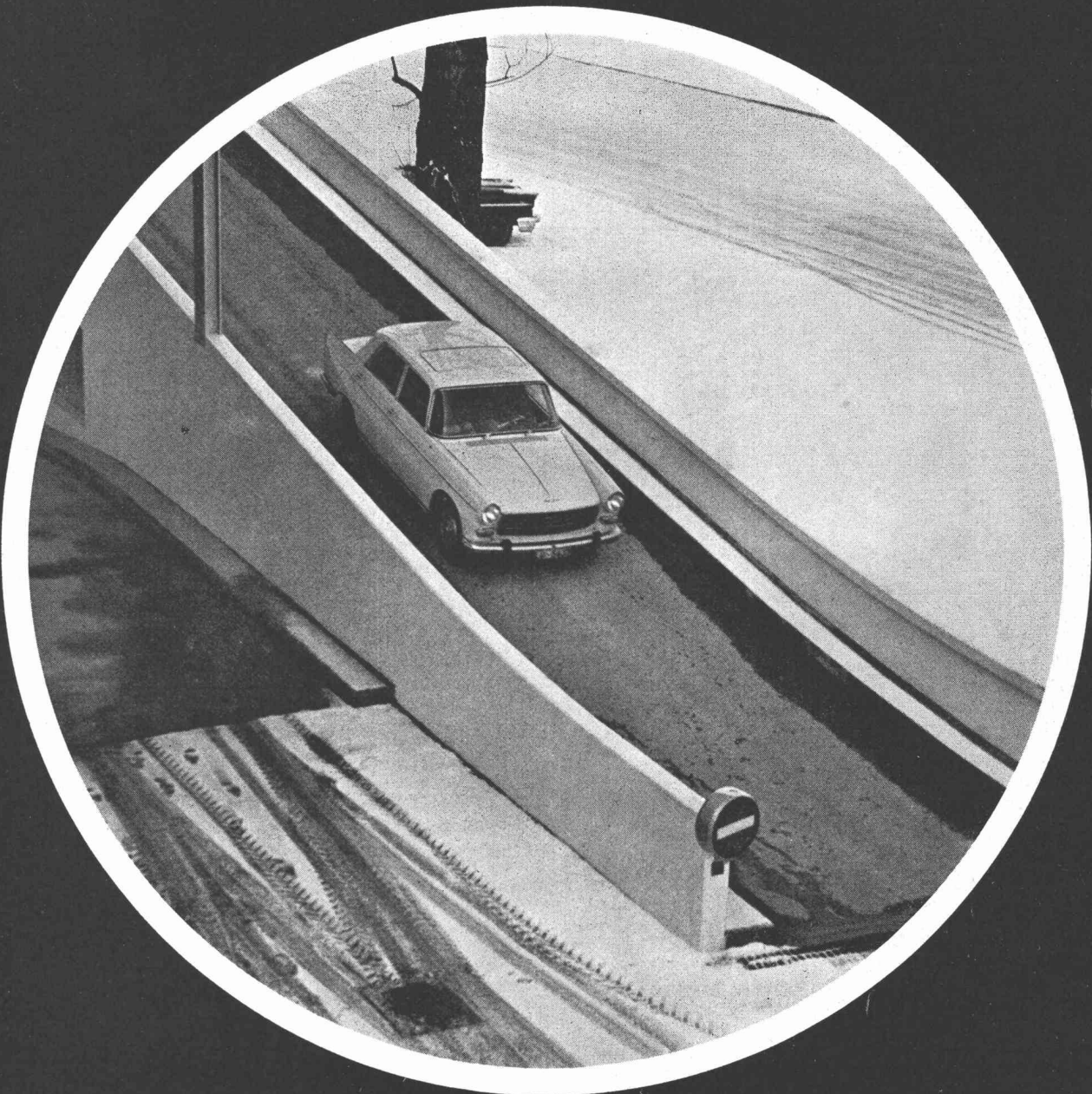
Senden Sie bitte diesen Coupon an das

**CASTOLIN-INSTITUT
FÜR DIE FÖRDERUNG DER REPARATUR- UND
UNTERHALTS-SCHWEISSTECHNIK**

1001 Lausanne, Postfach 1020

Unter dem Patronat von

Castolin



Schneeräumung – ferngesteuert!

Eine modernere Art der Schneeräumung gibt es nicht! Wärmekabel Dätwyler sind elektrische Heizkörper in Kabelform. Sie können direkt in Straßen, Brücken, Trottoirs, Rampen, Garagezufahrten und Abstellplätze einbetoniert werden. Bei Schneefall oder Frost genügt ein Knopfdruck, um den Schnee innert kürzester Zeit wegzuräumen und jede Glatteisgefahr zu bannen. Wärmekabel Dätwyler sind völlig gefahrlos. Sie arbeiten zuverlässig, Tag und Nacht, Jahr um Jahr. Der Stromverbrauch bewegt sich, je nach Einsatzgebiet, zwischen 90 und 200 W/m². Und der Einbau? Er ist erstaunlich einfach, auch bei Verwendung moderner Belagsmaschinen. Wärmekabel Dätwyler haben eine anpassungsfähige spezifische Leistung und niedrige Betriebstemperaturen. Ihre Länge und Heizleistung ist in weiten Grenzen wählbar. Und noch etwas: Die Straßen- und Rampenheizung ist nur ein Beispiel unter einer Vielzahl von Anwendungsmöglichkeiten. Wärmekabel Dätwyler eignen sich ebensogut als Dachrinnenheizung, Rohrleitungsheizung, Rahmenheizung von Gefrierkühlräumen, Boden- und Luftheizung von Treibbeeten und Treibhäusern, Boden-Speicherheizung. Wärmekabel Dätwyler lösen selbst die schwierigsten Heizprobleme. Verlangen Sie unsere ausführliche Dokumentation: Telefon 044-213 13.

Wärmekabel *Dätwyler*

Dätwyler AG, Schweizerische Kabel-, Gummi- und Kunststoffwerke, 6460 Altdorf-Uri, Telefon 044-213 13