

**Zeitschrift:** Schweizerische Bauzeitung  
**Herausgeber:** Verlags-AG der akademischen technischen Vereine  
**Band:** 87 (1969)  
**Heft:** 11

## Werbung

### Nutzungsbedingungen

Die ETH-Bibliothek ist die Anbieterin der digitalisierten Zeitschriften. Sie besitzt keine Urheberrechte an den Zeitschriften und ist nicht verantwortlich für deren Inhalte. Die Rechte liegen in der Regel bei den Herausgebern beziehungsweise den externen Rechteinhabern. [Siehe Rechtliche Hinweise.](#)

### Conditions d'utilisation

L'ETH Library est le fournisseur des revues numérisées. Elle ne détient aucun droit d'auteur sur les revues et n'est pas responsable de leur contenu. En règle générale, les droits sont détenus par les éditeurs ou les détenteurs de droits externes. [Voir Informations légales.](#)

### Terms of use

The ETH Library is the provider of the digitised journals. It does not own any copyrights to the journals and is not responsible for their content. The rights usually lie with the publishers or the external rights holders. [See Legal notice.](#)

**Download PDF:** 01.04.2025

**ETH-Bibliothek Zürich, E-Periodica, <https://www.e-periodica.ch>**

## Millionenwerte im Schutz von SIFRAG Anlagen



Neubau Universitätsbibliothek, Basel    Architekt: Otto H. Senn, BSA, Basel

# SIFRAG

In den Neubauten der Basler Universitätsbibliothek werden die unschätzbare Werte enthaltenden Büchermagazine durch SIFRAG-Klimaanlagen geschützt.

Tag und Nacht sorgen unsere Installationen für eine optimale Klimatisierung der Räume. Temperatur und Feuchtigkeit werden automatisch auf den erforderlichen Werten gehalten.

Zudem schaffen SIFRAG-Anlagen lufthygienische Verhältnisse in den Lesesälen, Ausstellungshallen, Arbeits- und Verwaltungsräumen, Fotoateliers sowie im Vortragssaal.

Die zentrale SIFRAG-Kälteanlage, deren Kapazität eine halbe Million Kalorien beträgt, deckt den Bedarf der Klimaanlagen an Kühlwasser.

SIFRAG-Klimaanlagen auch für Ihre Ansprüche!

SIFRAG  
Luft- und Klimatechnik Frei AG

Zürich 051 - 25 15 51  
Bern 031 - 56 25 25  
Basel 061 - 43 92 60  
Lausanne 021 - 23 74 08

Klimaanlagen  
Ventilationen  
Kälteanlagen  
Luftbefeuchtung  
Luftvorhänge  
Brandschutz

### Inhalt

|                                                                                                                                                            |      |
|------------------------------------------------------------------------------------------------------------------------------------------------------------|------|
| Das Kleben von Beton mit Kunstharzen.<br>Von P. Kelterborn . . . . .                                                                                       | 187* |
| Lichtmikroskopische Materialprüfung von<br>Kunststoffen. Von J. Sell . . . . .                                                                             | 190* |
| Vorgespannte und vorfabrizierte Brücke<br>in Leca hade-Beton der Portlandcemen-<br>twerk AG, Olten. Von M. Desserich, P.<br>Baumann und R. Weiss . . . . . | 193* |
| Kunststoffe im Strassenbau,<br>Von K. Bethäuser . . . . .                                                                                                  | 196* |
| Die Stromerzeugungs- und Bewässerungs-<br>anlage in Djatiluhur . . . . .                                                                                   | 198* |
| Umbau der Strassenbrücke über die Aare<br>in Aarwangen. Von Th. Müller . . . . .                                                                           | 199* |
| Die Realisierung der schweizerischen Bin-<br>nenschiffahrt. Von E. Stambach . . . . .                                                                      | 203* |

### Wettbewerbe

|                                                                                                              |     |
|--------------------------------------------------------------------------------------------------------------|-----|
| Planung Zinzikon-Reutlingen ZH, Schul-<br>anlage in Lengnau BE, Primarschulhaus<br>in Grüningen ZH . . . . . | 205 |
|--------------------------------------------------------------------------------------------------------------|-----|

### Nekrologe

|                                                                   |     |
|-------------------------------------------------------------------|-----|
| J. P. Halftermeyer. A. Illi, N. Reichlin,<br>A. Tschumy . . . . . | 205 |
|-------------------------------------------------------------------|-----|

### Ankündigungen

|                                                                                                                                                                                                                                                                                                                                                                                                                                                                                                                 |     |
|-----------------------------------------------------------------------------------------------------------------------------------------------------------------------------------------------------------------------------------------------------------------------------------------------------------------------------------------------------------------------------------------------------------------------------------------------------------------------------------------------------------------|-----|
| Kunstmuseum Luzern, Aargauer Kunst-<br>haus, Verband Schweiz, Abwasserfacha-<br>leute, Informationstagung der Digital AG<br>über elektronische Datenverarbeitung . . . . .                                                                                                                                                                                                                                                                                                                                      | 205 |
| Studienreise der «Europrefab» nach Schwe-<br>den, Kurse der Gewerbeschule der Stadt<br>Zürich, Seminar über Arbeitsbewertung<br>und Leistungsbewertung, Zürich, Grund-<br>lehrgang über Betriebliche Bauplanung,<br>Zürich, ETH-Vortragsreihe über Zwei-<br>phasenströmungen in Rohrleitungen, Vor-<br>träge im Haus der Technik, Essen, Fourth<br>Internat. Conference on Fluid Sealing,<br>Philadelphia, Zeitgemässe Wertbestim-<br>mung bebauter und unbebauter Grund-<br>stücke, Vortragskalender . . . . . | 206 |

### Verlag und Redaktion

Zürich-Giesshübel, Staffelstr. 12  
Postadresse: Postfach, 8021 Zürich  
Tel. 051 / 23 45 07 - 08, Postcheck 80 - 6110

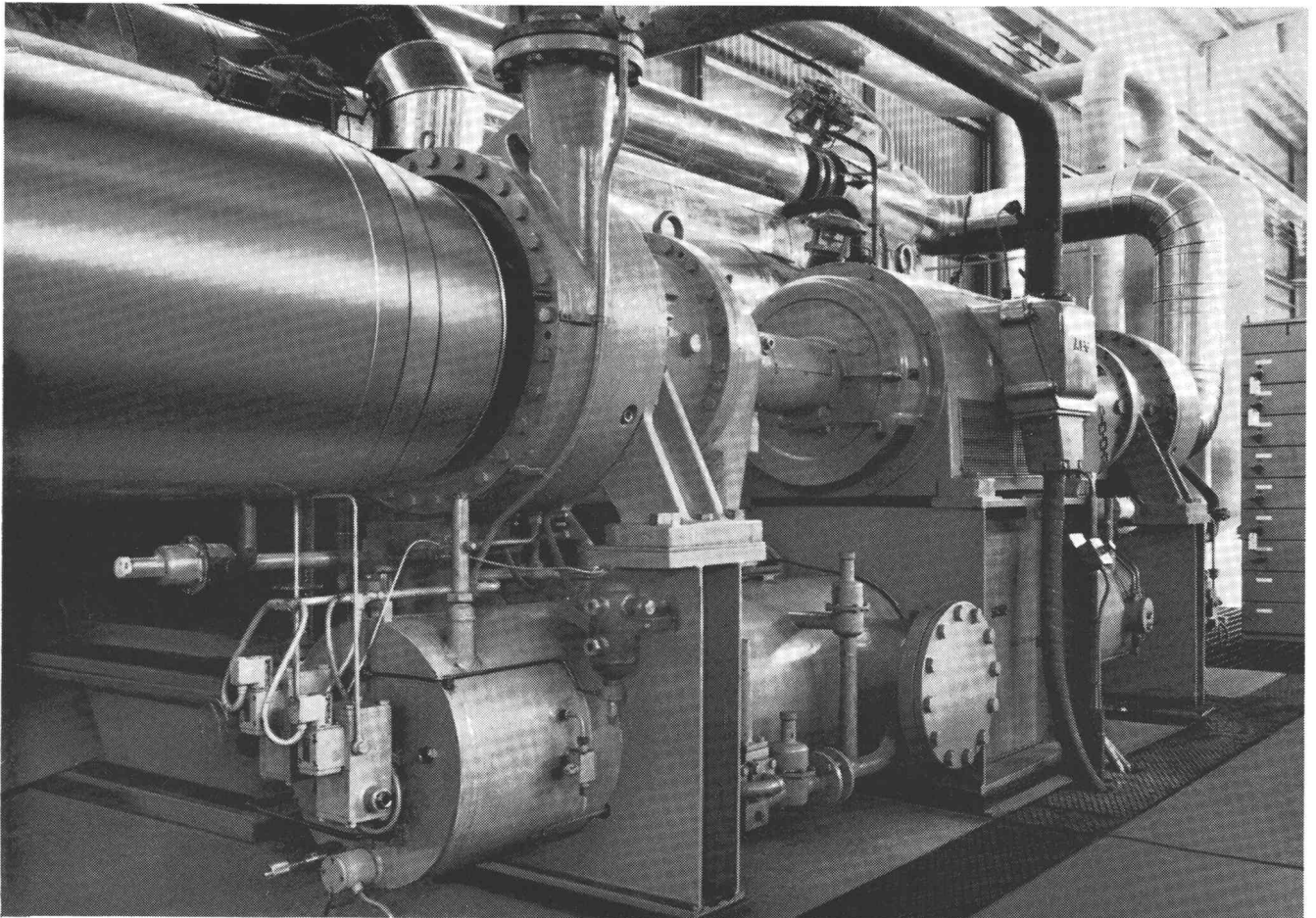
### Anzeigenverwaltung

IVA AG für internationale Werbung,  
8035 Zürich, Beckenhofstrasse 16,  
Tel. (051) 26 97 40, Postcheck 80 - 32735  
Filialen in Lausanne und Genf

Druck: Offset + Buchdruck AG

- von den grössten bis zu den kleinsten Leistungen
- von Umgebungstemperatur bis fast zum absoluten Nullpunkt erzeugen wir

## Nutzkälte für jeden Bedarf



Zweistufige Uniturbo®-Kälteanlage zur Kühlung eines Gasstromes auf  $-50^{\circ}$  in der Luftzerlegungsanlage der Firma Air Products S.A., Brüssel, bei den Sidmar-Stahlwerken in Zelzaete, Belgien.

Wir planen und bauen standardisierte, anschlussfertige Kältesätze sowie komplette Kälteanlagen «nach Mass» für vielfältige Anwendungsgebiete:

chemische und verwandte Betriebe  
Eiserzeugung  
Flüssigkeits- und Gas-Kühlung  
Gasverflüssigung  
Lebensmittelverarbeitung  
Gefriertrocknung  
Kühlhäuser  
Tiefkühl- und Schnellgefrieranlagen

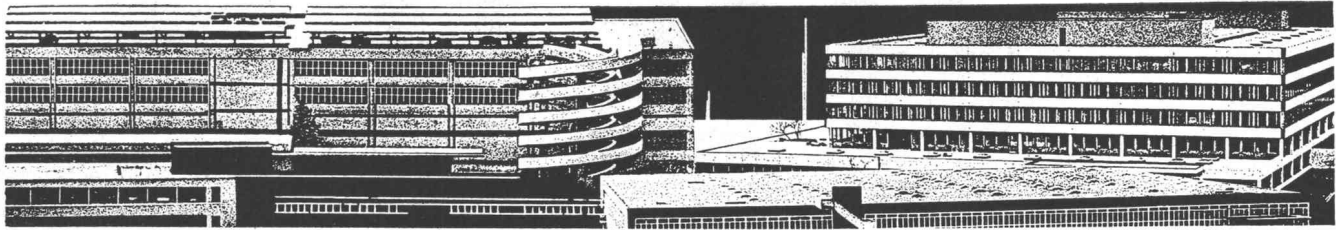
Brauereien  
Molkereien  
Getränkeindustrie  
Klimatisierung  
Kunsteisbahnen  
Forschung und Entwicklung  
Tiefemperatur-Technik  
Transportfahrzeuge



Gebrüder Sulzer®  
Aktiengesellschaft  
CH-8401 Winterthur

Escher Wyss, Aktiengesellschaft  
CH-8005 Zürich

Escher Wyss GmbH  
Werk Lindau  
D-899 Lindau/Bodensee



Bei solchen Firmen liegen MAMMUT® und TURICUM®

**OERLIKON**

SCHWEIZERISCHE LEBENSVERSICHERUNGS- UND RENTENANSTALT



**ESCHER  
WYSS**

**SULZER**

**LANDIS & GYR**

**SAURER**



SCHWEIZERISCHE KREDITANSTALT  
ZÜRICH

**Motor-  
Columbus**

*Feldnausch*  
**ERNST GOHNER AG**  
ED. ZÜBLIN & CIE. AG.



**Globus**

**SBB** *Innovazione 74*



SCHWEIZERISCHER BANKVEREIN

LOCHER & CIE AG  
Maschinenfabrik Oerlikon

**GEIGY  
BASEL**

**MAAG-ZAHNRÄDER**

**C I B A**  
**HHH**  
SWISSAIR

MAMMUT® und TURICUM®  
für bituminöse Isolierungen. Seit  
über 50 Jahren verwendet –  
durchwegs mit grossem Erfolg.

Erstellen auch Sie Flachdach-  
beläge, Terrassenbeläge  
sowie Grundwasserisolierungen  
mit MAMMUT® und TURICUM®  
Wir beraten Sie gerne.  
Rufen Sie an!  
Telefon 051-258866

MAMMUT® und TURICUM®  
zwei starke Schweizer Marken

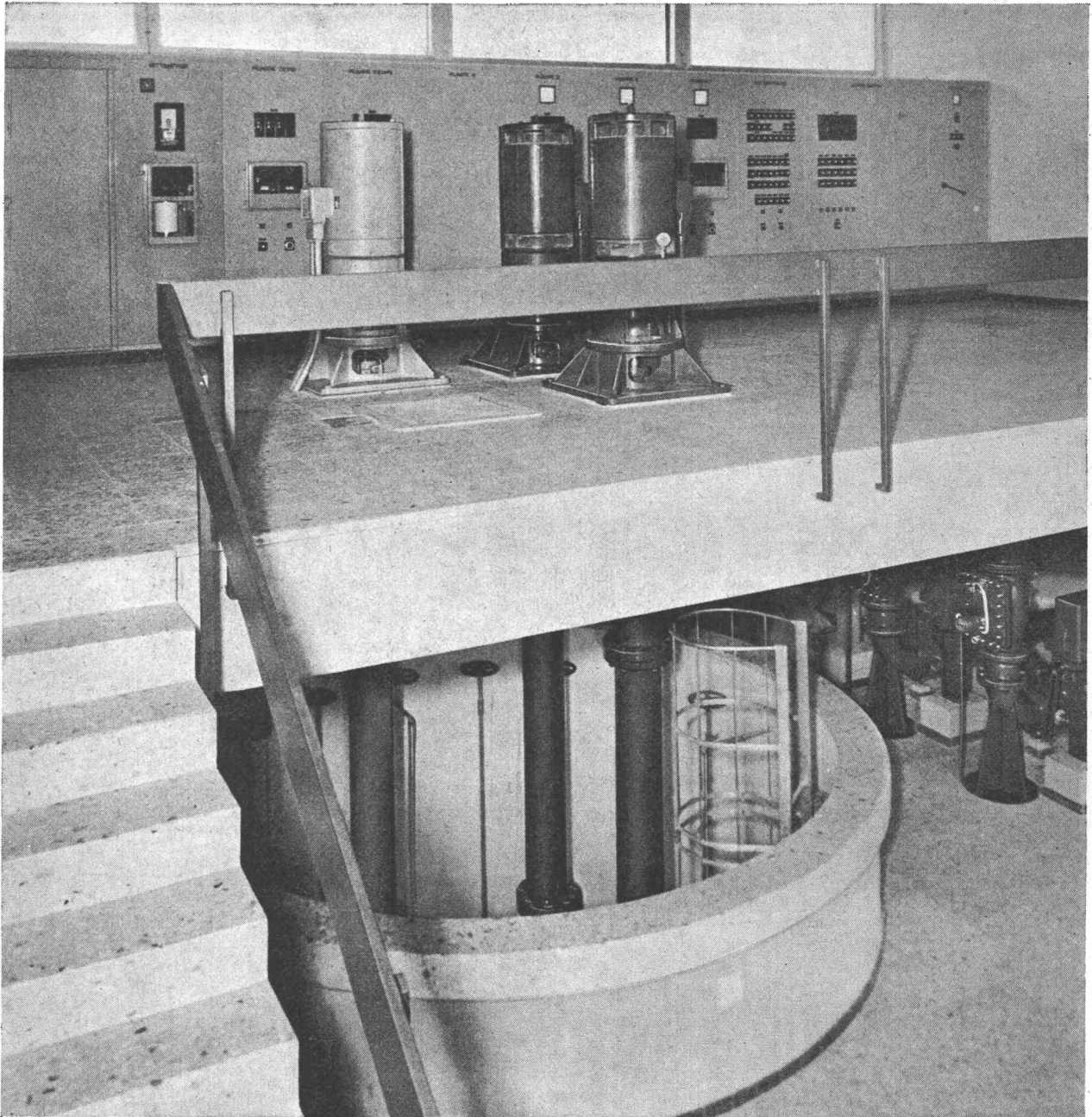
**AEZ Asphalt-Emulsion AG**

**Zürich**

Dr. Juchli

7-48

# RÜTSCHI PUMPEN



Gemeinde-Wasserversorgung Buchs AG, 3 Bohrlochpumpen liefern zusammen 13000 l/min. gegen 94 m Förderhöhe..

\*\*\*

## Wasserversorgungs- Pumpen

mit hohen Wirkungsgraden sparen Tausende von Franken.

Fast alles Wasser, das in unseren Häusern aus den Hähnen fließt oder in der Industrie gebraucht wird, muss zuerst mit teurem Strom hochgepumpt

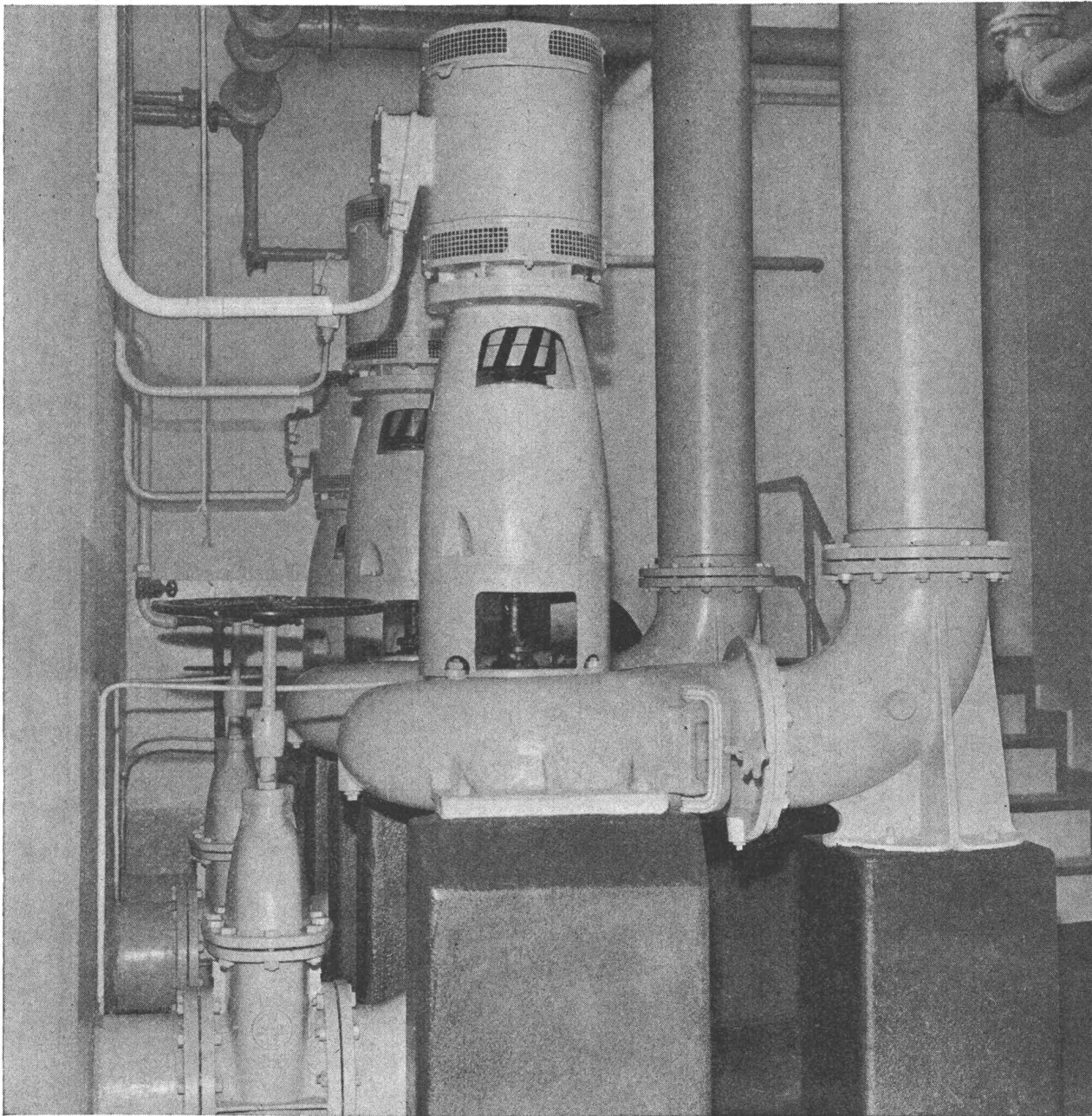
werden. Hier ist die beste Pumpe mit hohem Wirkungsgrad im Betrieb die billigste. Es lohnt sich in Gemeinde-Pumpwerken ältere Pumpen gegen moderne auszuwechseln. Sie erreichen bei gleichem Stromkonsum eine wesentlich vergrößerte Leistung oder bei gleicher Förderleistung erhebliche Stromkosteneinsparungen, die in kurzer Zeit die neue Pumpe bezahlt

machen. Nutzen Sie deshalb bei Neuanschaffungen die Vorteile von Rüttschi-Pumpen.

K. Rüttschi AG, Pumpenbau  
5200 Brugg, Telefon (056) 410455

**RÜTSCHI**   
**PUMPEN**

# RÜTSCHI PUMPEN



Abwasser-Pumpstation Nyon, 3 Schraubenradpumpen von 200 bis 300 mm I.W.

xxx

## Schmutzwasser-Pumpen

**für Kläranlagen — ein Abwägen zwischen verschiedenen Möglichkeiten.**

Je nach Fördergut — Rohwasser, Schlamm oder geklärtes Abwasser — muss die richtige Pumpe ausgewählt werden. Bei kleineren Aggregaten

spielt Verstopfungsfreiheit eine Hauptrolle, was verhältnismässig grosse Durchgangsquerschnitte bedingt und zum Teil unter Wirkungsgradeinbussen erkaufte werden muss. Bei grösseren Pumpen, welche naturgemäss auch weitere Durchflussquerschnitte aufweisen, sind hydraulisch bessere Schaufelungen mit höheren Wirkungsgraden d.h. geringeren Stromkosten massgeblich. Eine vollständige Aus-

wahl von der Eigenheim-Fäkalienspumpe bis zur städtischen Pumpwerksanlage bietet Ihnen unser Fabrikationsprogramm.

K. Rüttschi AG, Pumpenbau Brugg  
5200 Brugg, Telefon (056) 410455

**RÜTSCHI**   
**PUMPEN**

# Damit Sie Asbestzement-Ventilationsleitungen «ETERNIT» schneller, problemloser und raumsparender verlegen können, haben wir die «COMPACT»-Bandkupplung entwickelt

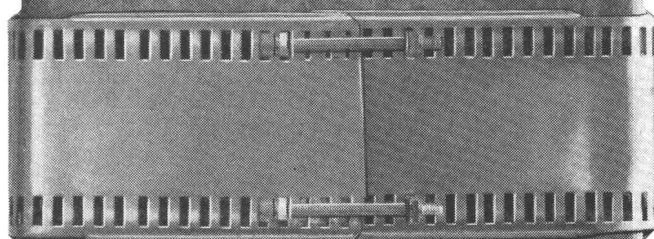
**Das System ist einfach:** Von einem Blechband mit aufgeklebtem Neopreneprofil wird ein der Kupplungslänge entsprechendes Stück abgeschnitten und um Ventilationskanal oder -rohr gelegt. In die Randschlitzte werden zwei Schliess-Schrauben eingesetzt und festgezogen. Die Verbindung ist fertig.

**Die Vorteile sind überzeugend:** Die Lagerhaltung wird auf das Band und die Schliess-Schrauben beschränkt. Für alle Durchmesser ab 200 mm kann das gleiche Band verwendet werden. Die Montage ist einfach und zeitsparend. Der Raumbedarf ist minimal. An bestehenden Anlagen können Leitungsteile problemlos ausgewechselt werden.

Verlangen Sie unsere Dokumentation.

Eternit AG, 8867 Niederurnen / 1530 Payerne

## Compact



Eternit®

# Vier neue MEYCO-Fugenbandprofile

Die neuen Meyco-Fugenbänder aus Weich-PVC sind das Ergebnis eingehender Versuche unter härtester Beanspruchung. Sie dichten dauerhaft und unfehlbar. Und das selbst bei extremen Scher- und Dehnbewegungen.

**A0 20 - Oberflächenband für Arbeitsfugen** bei geringem bis mässigem Wasserdruck. Einbau auf der Wasserseite des Betons (nur auf Sauberkeitsschicht oder in äussere Schalung legen).



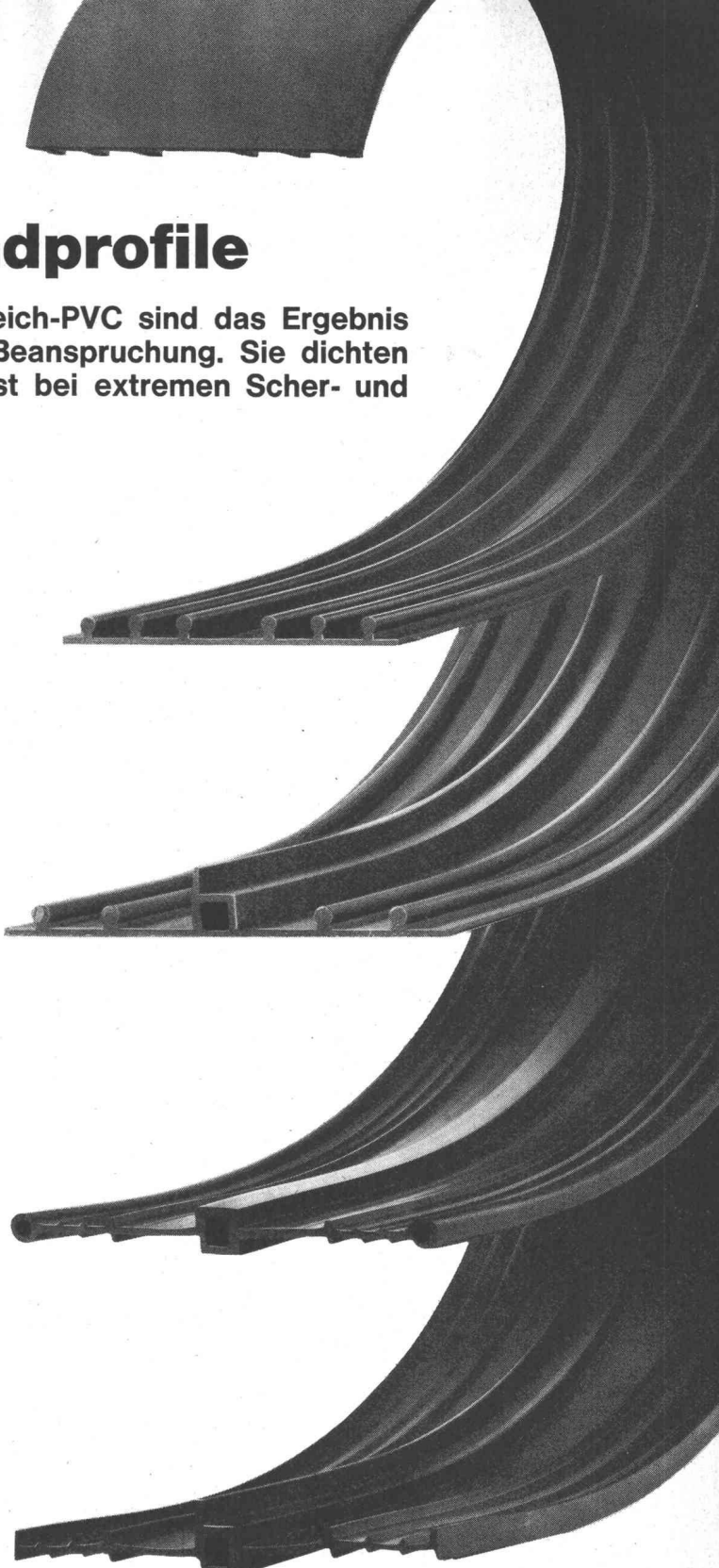
**D0 25 - Oberflächenband für Dilatationsfugen** mit geringen Dehn- und Scherbewegungen bei mässigem Wasserdruck. Einbau auf der Wasserseite des Betons (nur auf Sauberkeitsschicht oder in äussere Schalung legen).



**S 20, 22, 25 - Schlitzschalungsbänder für Dilatationsfugen**, die sich durch die geringe Höhe der Mittel- und Endanker auszeichnen.



**D 15-35 - Dilatations-Fugenbänder in neuen Profilen** für Dehnungen zwischen 1 und 6 cm. Für alle Anwendungsbereiche bei mässigem bis hohem Druck und schwachen bis starken Scherbewegungen.



## MEYCO-Fugenbandprofile

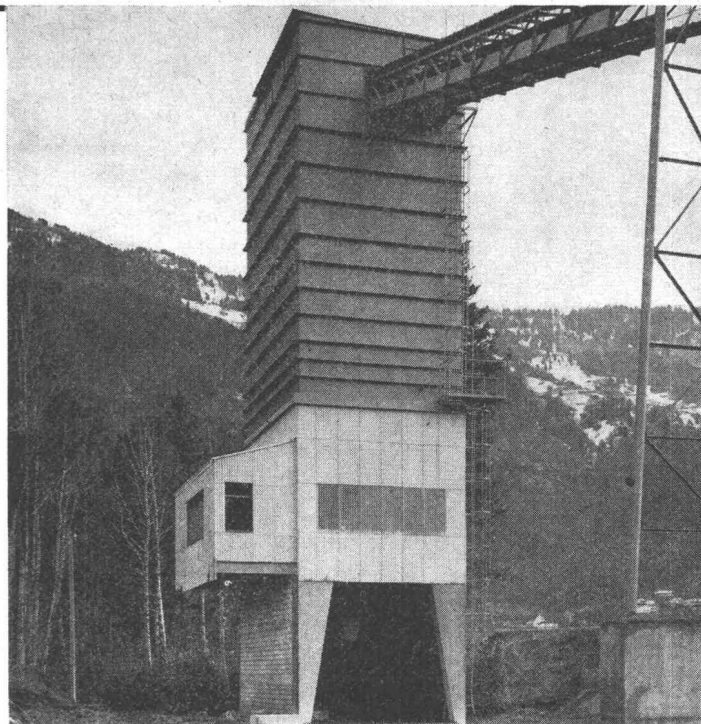


Kennen Sie unsere praktische Fugenband-Wahlscheibe (ähnlich Rechenscheibe)? Sie zeigt Ihnen im Handumdrehen, welches Meyco-Fugenband Sie für jeden Zweck benötigen. Wir schicken sie Ihnen gerne, zusammen mit unserer Muster-Kollektion der neuen Profile.



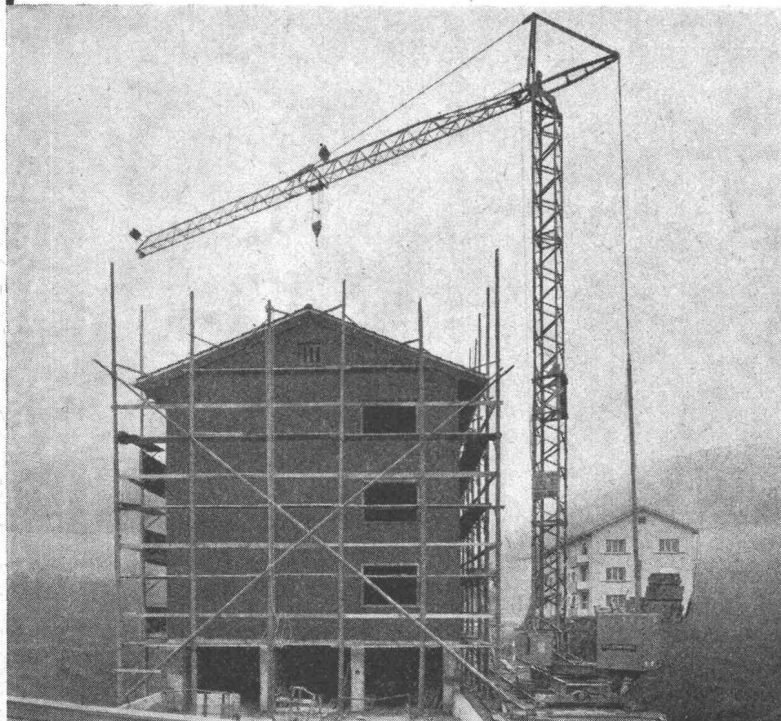
**Betonzentralen  
in jeder gewünschten  
Grösse,  
mit Zwangsmischer  
Patent Huggler**

**Prompter Service-  
und Ersatzteildienst**



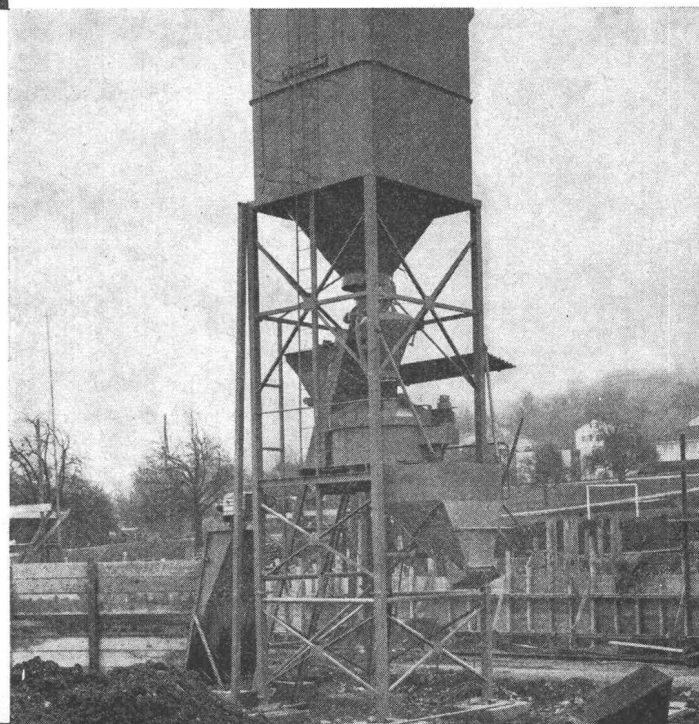
**Huggler fabriziert  
selber**

**Laufkatzkrane Huggler  
16-25 m Ausladung  
bis 3 t Hubkraft**



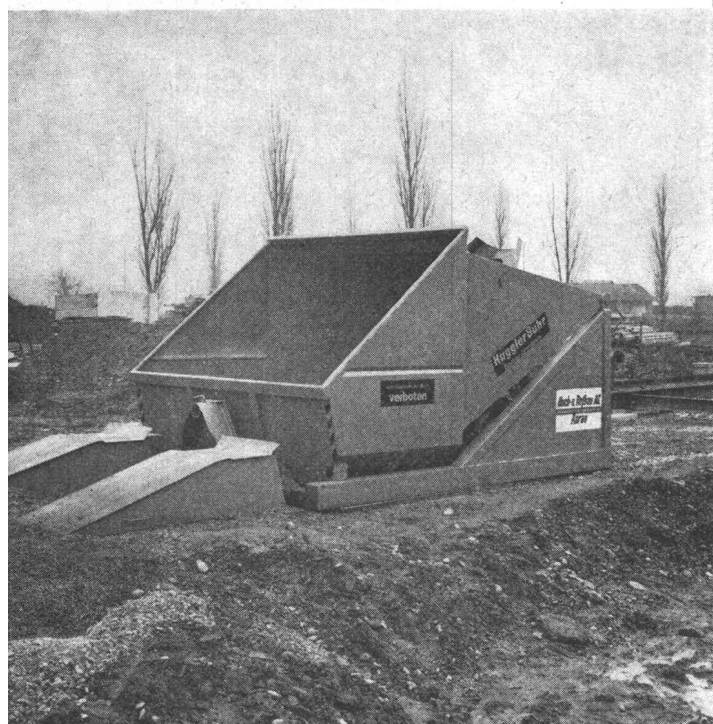
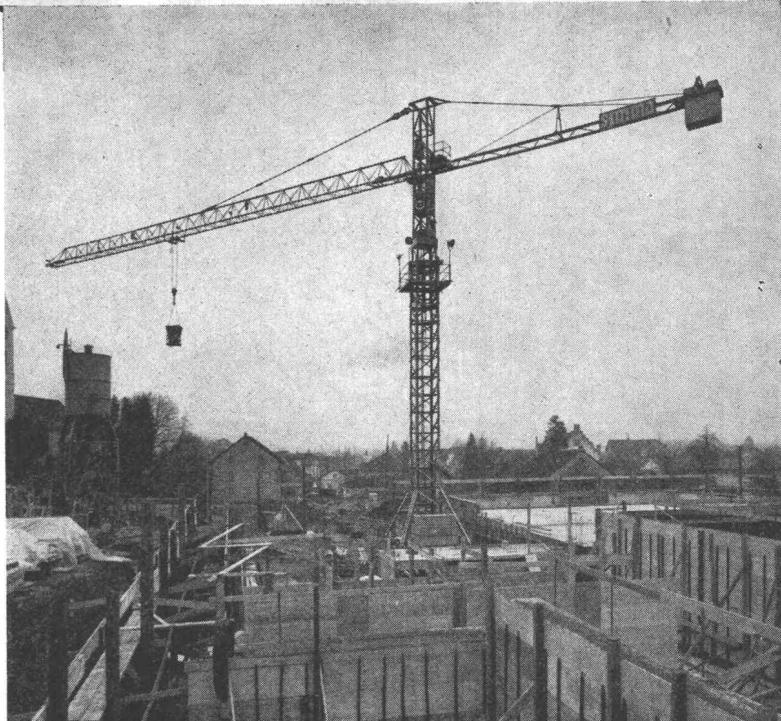
**Fahrbar/stationäre  
Betonanlagen Huggler  
mit Zwangs- oder  
Reversiermischer**

**Huggler-Produkte sind  
Qualitätserzeugnisse**



**Laufkatzkrane Simma  
23 Typen verschiedener  
Ausführung -  
Ein Spitzenprodukt  
aus Europas modernster  
Kranfabrik**

**Dank Eigenfabrikation  
gesicherter Ersatzteildienst**



**Umschlaggeräte Hugger  
4, 5 und 6 Kubikmeter  
mit oder ohne  
Druckluftbremse,  
absolut verwindungsfrei**

**Haben Sie Probleme?  
Rufen Sie Hugger:**

**064 - 22 59 66**

**Supertransborder Hugger  
für Umschlag von  
Abbruch, Aushubmaterial  
und Beton**



**Emil Hugger AG  
Baumaschinenfabrik  
5034 Suhr**



## **\*\*Holorib®**

*Es gibt nur ein Verbunddecken-System  
für den Stahl- und Betonbau.*

*Dies ist Holorib mit seinen vielen Vorteilen.*

*+Empa-geprüft +Patent Nr. 416 032*



*Alle andern Blechprofile sind lediglich  
Bedachungs- oder Wandverkleidungsbleche.  
Auch wir führen diese Profile unter der  
Bezeichnung Holodeck.*

## **Holodeck**



*Verlangen Sie die Dokumentation über  
Holorib und Holodeck.*

*Für technische Beratung stehen wir  
Ihnen gerne zur Verfügung.*

◀ 10

*Generalvertretung für Europa:*

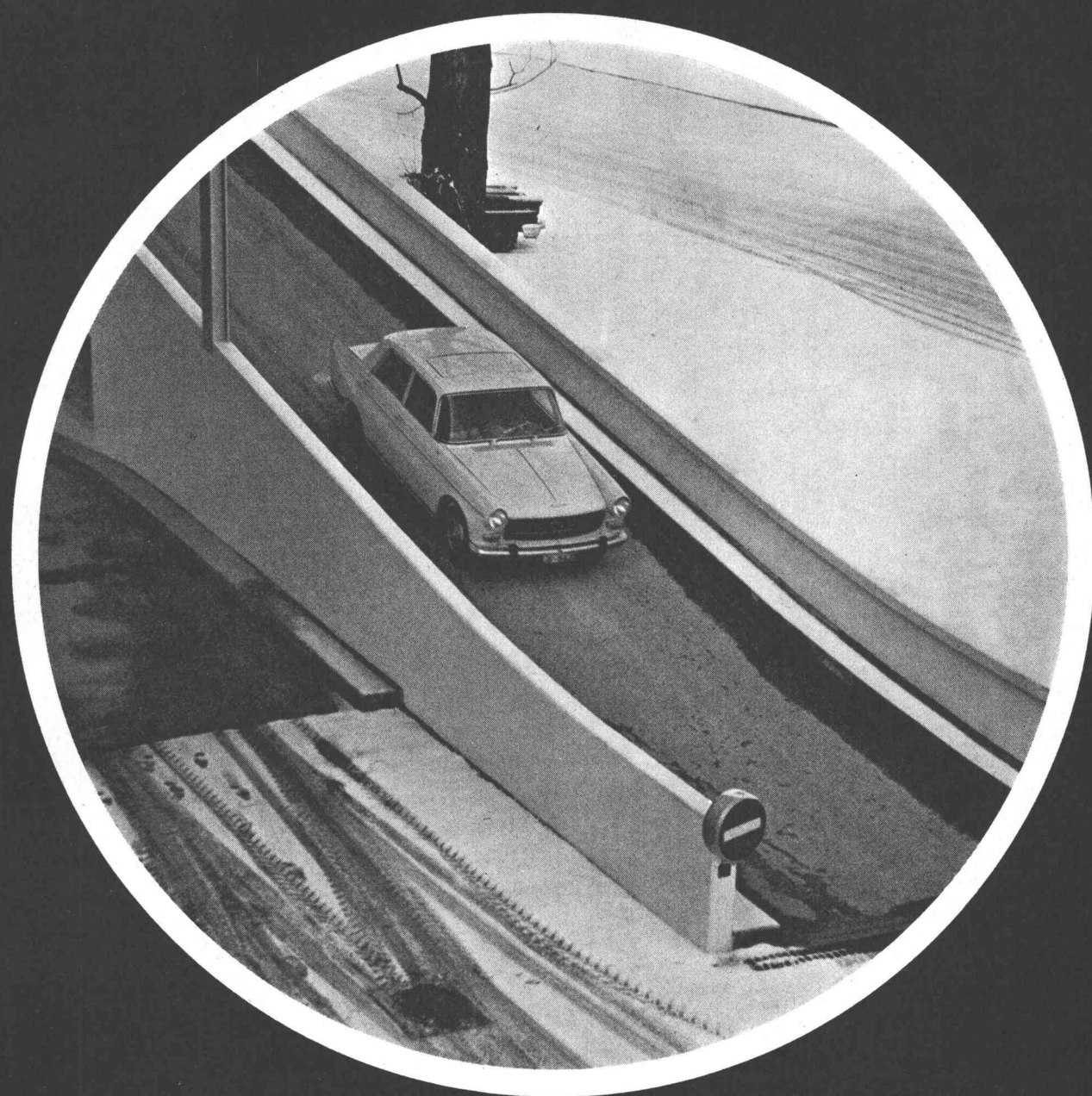
**Holorib SA**

2, rue Vallin

1201 Genève

Telefon 022 318160

*Ab Frühling 1969 werden  
Holorib und Holodeck in der Schweiz profiliert*



## Schneeräumung – ferngesteuert!

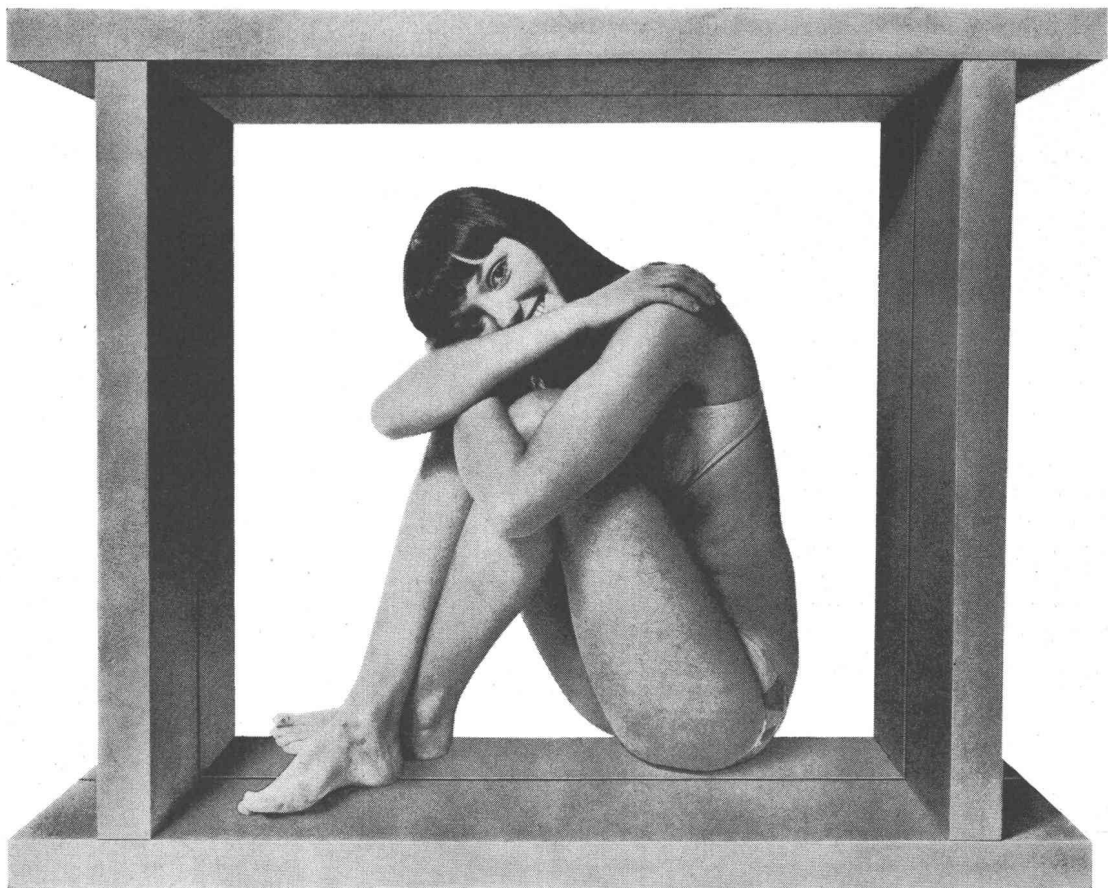
Eine modernere Art der Schneeräumung gibt es nicht! Wärmekabel Dätwyler sind elektrische Heizkörper in Kabelform. Sie können direkt in Straßen, Brücken, Trottoirs, Rampen, Garagezufahrten und Abstellplätze einbetoniert werden. Bei Schneefall oder Frost genügt ein Knopfdruck, um den Schnee innert kürzester Zeit wegzuräumen und jede Glatteisgefahr zu bannen. Wärmekabel Dätwyler sind völlig gefahrlos. Sie arbeiten zuverlässig, Tag und Nacht, Jahr um Jahr. Der Stromverbrauch bewegt sich, je nach Einsatzgebiet, zwischen 90 und 200 W/m<sup>2</sup>. Und der Einbau? Er ist erstaunlich einfach, auch bei Verwendung moderner Belagsmaschinen. Wärmekabel Dätwyler haben eine anpassungsfähige spezifische Leistung und niedrige Betriebstemperaturen. Ihre Länge und Heizleistung ist in weiten Grenzen wählbar. Und noch etwas: Die Straßen- und Rampenheizung ist nur ein Beispiel unter einer Vielzahl von Anwendungsmöglichkeiten. Wärmekabel Dätwyler eignen sich ebensogut als Dachrinnenheizung, Rohrleitungsheizung, Rahmenheizung von Gefrierkühlräumen, Boden- und Luftheizung von Treibbeeten und Treibhäusern, Bodenspeicherheizung. Wärmekabel Dätwyler lösen selbst die schwierigsten Heizprobleme. Verlangen Sie unsere ausführliche Dokumentation: Telefon 044-21313.

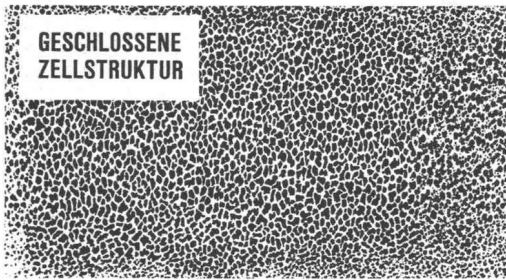
# Wärmekabel *Dätwyler*

Dätwyler AG, Schweizerische Kabel-, Gummi- und Kunststoffwerke, 6460 Altdorf-Uri, Telefon 044-21313

# **Sind Sie schon über Styrofoam im Bilde?**

**Dieses Isoliermaterial besitzt  
unvergleichliche Eigenschaften.**





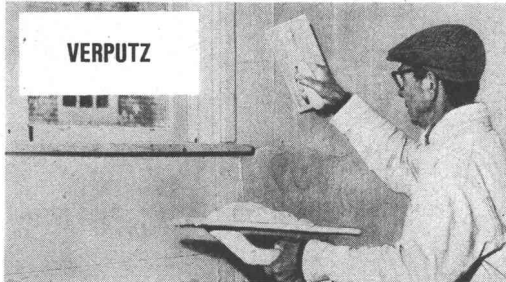
**GESCHLOSSENE  
ZELLSTRUKTUR**

Styrofoam nimmt kein Wasser auf. Es verrottet nicht, ist maßstabil und bewahrt sein Leben lang den hohen Isolierungseffekt. Wieso? In einem speziellen Extrusionsverfahren entsteht ein Hartschaum mit vollkommen geschlossener Zellstruktur, die Feuchtigkeit sicher abhält.



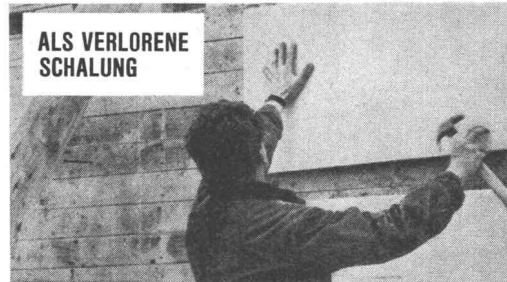
**NIMMT KEIN  
WASSER AUF**

Legen Sie ein Stück Styrofoam ins Wasser. 5 Minuten oder 5 Wochen. Wenn Sie es herausnehmen, werden Sie sehen: unverändert. Schneiden Sie es auf: trocken – durch und durch.



**VERPUTZ**

Styrofoam lässt sich ausgezeichnet mit allen gebräuchlichen Materialien verputzen. Pressplatten, Gipstafeln und Täfelungen können direkt darauf angebracht werden. Styrofoam wird mit Zementmörtel unmittelbar auf das Mauerwerk aufgeklebt. Dadurch senkt es Arbeitszeit und Arbeitskosten erheblich.



**ALS VERLORENE  
SCHALUNG**

Die hohe Festigkeit von Styrofoam FR erlaubt die Verwendung als Schalung bei dünnchaligen Betonkonstruktionen. Durch seine Oberflächenstruktur verbindet es sich innig mit dem Beton.

## Es ist dauerhaft, maßstabil und vollkommen wasserdicht.

Styrofoam \* FR isoliert wirklich dauerhaft. Einfach anbringen – und dann für immer vergessen. Das können Sie mit Styrofoam. Denn Styrofoam ist ein Kunststoff-Hartschaum mit vollkommen geschlossener Zellstruktur. Darum nimmt es kein Wasser auf. Leicht und einfach zu handhaben. Kein Zerbröckeln. Dazu ist es schwer entflammbar. Dow hat bis heute über 4 Millionen Kubikmeter Styrofoam in alle Welt verkauft. Sie finden kein vergleichbares Isoliermaterial in der Schweiz – wirklich nicht.

# Styrofoam FR

## das dauerhafte Isoliermaterial

Verkauf für die Schweiz:

Schneider + Co. AG.,  
Scheideggstrasse 2,  
8401 Winterthur  
Tel. (052) 29 13 21



\* Warenzeichen – The Dow Chemical Company

## Dow heute in Europa

Dow ist einer der grössten Chemiekonzerne der Welt. Mit weitgespanntem Programm: Entwicklung, Herstellung und Verkauf von Kunststoffen, Chemikalien, Metallen, Bio-Produkten, Verpackungsmaterial und Verbrauchsgütern in allen Teilen der Welt. Dow verkauft in Europa. Und Dow produziert in Europa.

**Setzen Sie sich über Styrofoam FR ins Bild. Noch heute.**

**Bitte senden Sie mir ausführliche Unterlagen über Styrofoam und ein Muster.**

An: Dow Chemical Europe S.A.,  
Lavaterstrasse 93,  
8027 Zürich

Name: \_\_\_\_\_ BZ

Berufsstellung: \_\_\_\_\_

Firma: \_\_\_\_\_

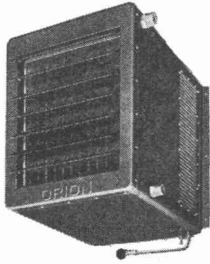
Ort: \_\_\_\_\_

Strasse: \_\_\_\_\_

# Heizen und Lüften mit ORION Spitzenprodukten

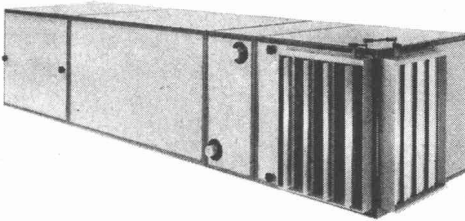
Langjährige Erfahrung bürgt für beste Qualität und günstige Preise. Tausende von ORION-Apparaten bewähren sich seit mehr als 10 Jahren.

## ORION Luftheiz- apparate



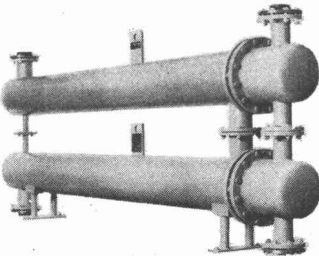
Die idealen Geräte zum Heizen und Lüften von Fabrikations- und Lagerräumen, Garagen, gewerblichen Räumen usw. Zweitourige Ventilatoren, daher zwei Luft- und Wärmeleistungen. Heizmittel: Warmwasser, Heisswasser oder Dampf. Als Spezialausführung auch mit elektrischen Heizelementen lieferbar. Ein breites, standardisiertes Typenprogramm ermöglicht für jeden Anwendungsfall den richtigen, preisgünstigen Apparat.

## ORION Monobloc- Geräte



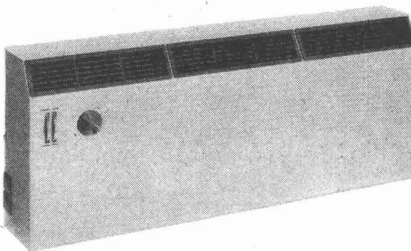
Lüftungsgeräte im Baukastensystem. An den Ventilatorblock werden je nach Bedarf angebaut: Wärmeaustauscherblock (mit Lufterhitzer und/oder Luftkühler), Filterblock mit Mischklappen, Befeuchterblock. Die Luftverteilung erfolgt durch Ausbläser am Gerät oder durch angebaute Kanäle. Der Ventilatorblock lässt sich auch als Abluftgerät verwenden.

## ORION Umformer



Rohrbündel-Wärmeaustauscher werden verwendet zum Erwärmen oder Kühlen von Flüssigkeiten aller Art, als Dampfkondensatoren oder Dampferzeuger, als Heisswasser/Warmwasserumformer usw. Normalisierte Typen von 0,3 m<sup>2</sup> bis 120 m<sup>2</sup> Austauschfläche, daher kurze Lieferfristen und günstige Preise. Spezialausführungen auf Anfrage.

## ORION Klima M 674



Vorteilhafte Möglichkeiten der Komfortraumheizung und -lüftung für Büros, Hotels, Restaurants, Wohnräume usw. bietet der Ventilator-Konvektor ORION-Klima. Mit den geräuscharmen 3stufigen Gebläsen wird die Raumluft umgewälzt, daher rasches Aufheizen und gleichmässige Wärmeverteilung. Mit einem Raumthermostat gesteuert, sorgt das Gerät für konstante, angenehme Raumtemperatur. Die eingebauten Mischklappen ermöglichen eine individuelle Regulierung der Frischluftzufuhr.



**Orion Werke AG  
Zürich**

Apparate für Luft-, Wärme- und Kältetechnik

Hardturmstrasse 185  
Telefon 051 / 42 16 00  
Telex 54 889 8005 Zürich  
Bureaux à Vevey:  
Téléphone 021 / 51 37 47  
58, Av. Général Guisan



**neu**  
**Sikaflex-1a**  
1-Komponenten-Kitt  
dauerelastisch  
arbeitsparend

**Hier  
dreht es sich  
um Ihren Vorteil...**



**Sika Service**

Kaspar Winkler + Co.  
CTW Chemisch-Technische Werke AG  
Sika Norm AG

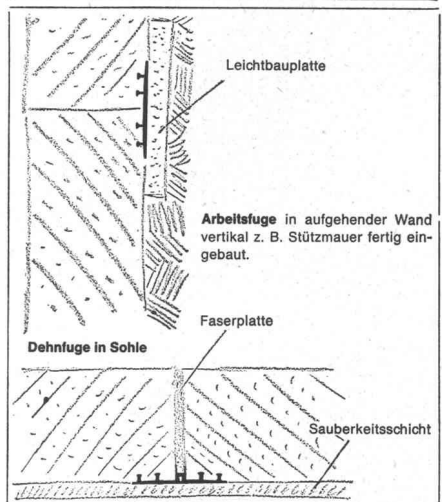
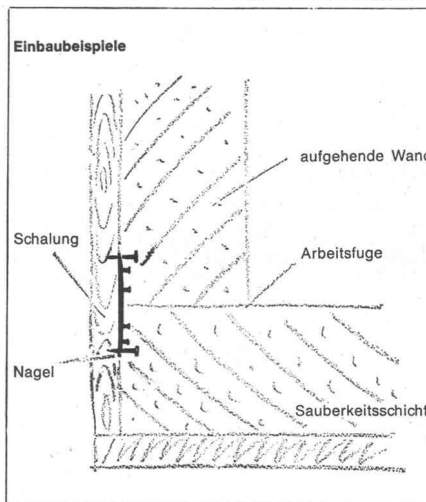
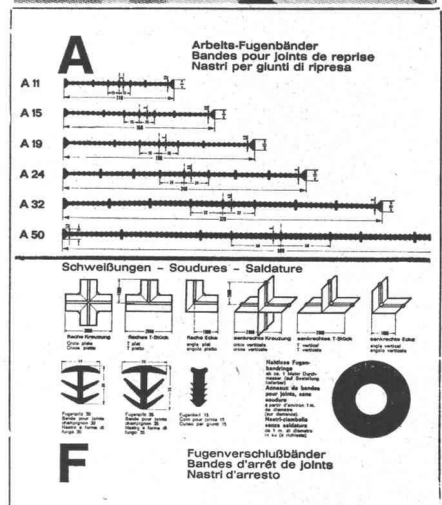
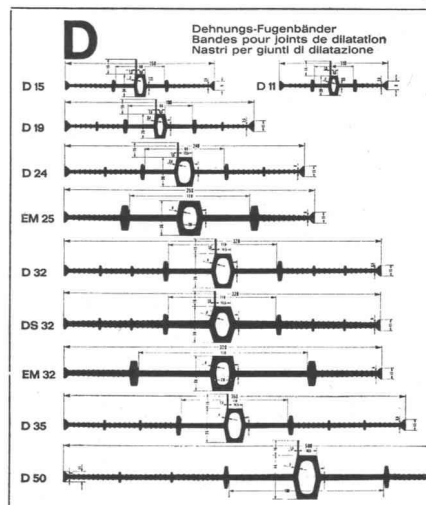
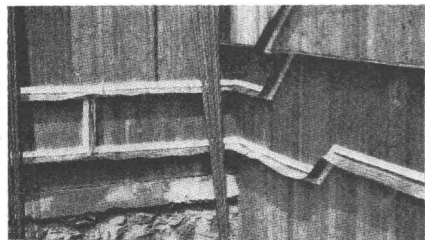
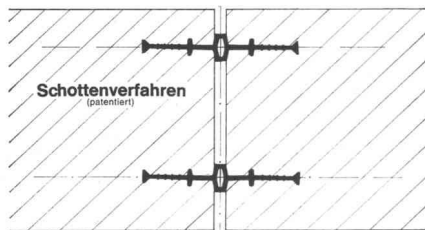
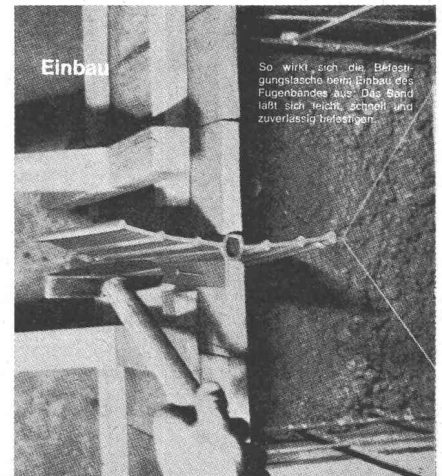
Technische Büros:

Zürich Tel. 051 62 52 52  
Bern Tel. 031 41 57 57  
Basel Tel. 061 35 74 54  
Chur Tel. 081 22 26 71

Luzern Tel. 041 22 47 47  
Lausanne Tel. 021 23 28 13  
St. Gallen Tel. 071 24 75 48  
Bellinzona Tel. 092 5 65 97



# Sicherheit mit Tricosal



**Fugenband-Profilblatt**  
**Tableau des profils de bandes pour joints**  
**Tabella dei profil di nastri per giunti**



**Bau-Chemie AG**  
**Basel**  
Rütlistraße 50  
Telefon: 061-230016

**Tricosal**®

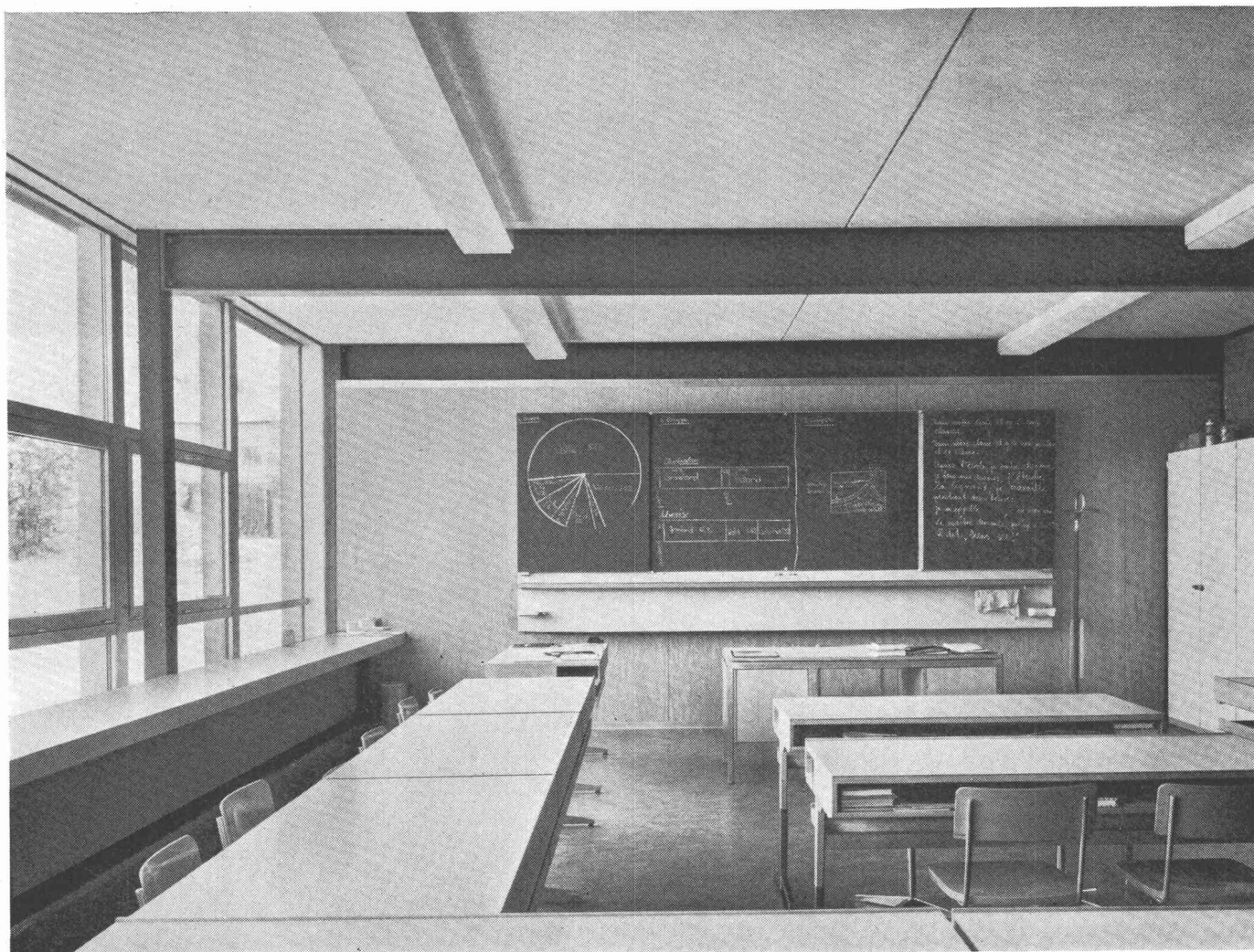
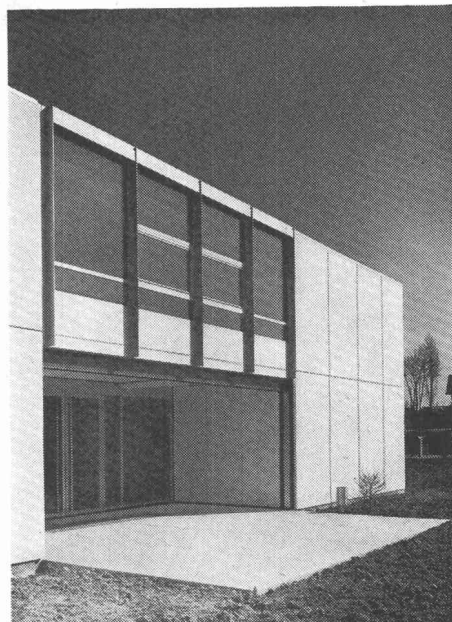
## Ein neues, zweckmässiges und wirtschaftliches Schulbausystem

Auf einer glücklichen Kombination von Stahlskelett und Elementbau bestehend, erfüllt das Schulbausystem Bader weitgehende Forderungen.

Die angestrebte Rationalisierung wird nicht wie üblich nur in der sogenannten Vorfabrikation von Tragsystem sowie Boden-, Dach- und Wandelementen, sondern ebenso in der Durchbildung eines sinnreichen Installationssystems erreicht.

Böden und Dachdecke bestehen aus einem einzigen Elementtyp: Grossflächige Durisol-Dach- und -Bodenplatten bilden Trag- und Isolationselement in einem. Dank den ausgezeichneten Schallschluckeigenschaften der rohen Durisol-Untersicht erübrigt sich eine untergehängte Akustikdecke.

Die Durisol-Aussenwandelemente erfüllen als Giebelwände die Funktion von Wachstumsfassaden. Sie können jederzeit demontiert und als Raumabschluss des neuen vergrösserten Schulhauses wieder verwendet werden.



# Durisol

Kreisbezirksschulanlage  
«Unterleberberg», Hubersdorf  
Architekt: Hans R. Bader, Solothurn  
Ingenieur: Mario Franzi, Olten

Durisol Villmergen AG  
Verwaltung Badenerstrasse 21,  
8953 Dietikon ZH, Tel. 051 886981



ZZ 8. 68

# Vertrauen

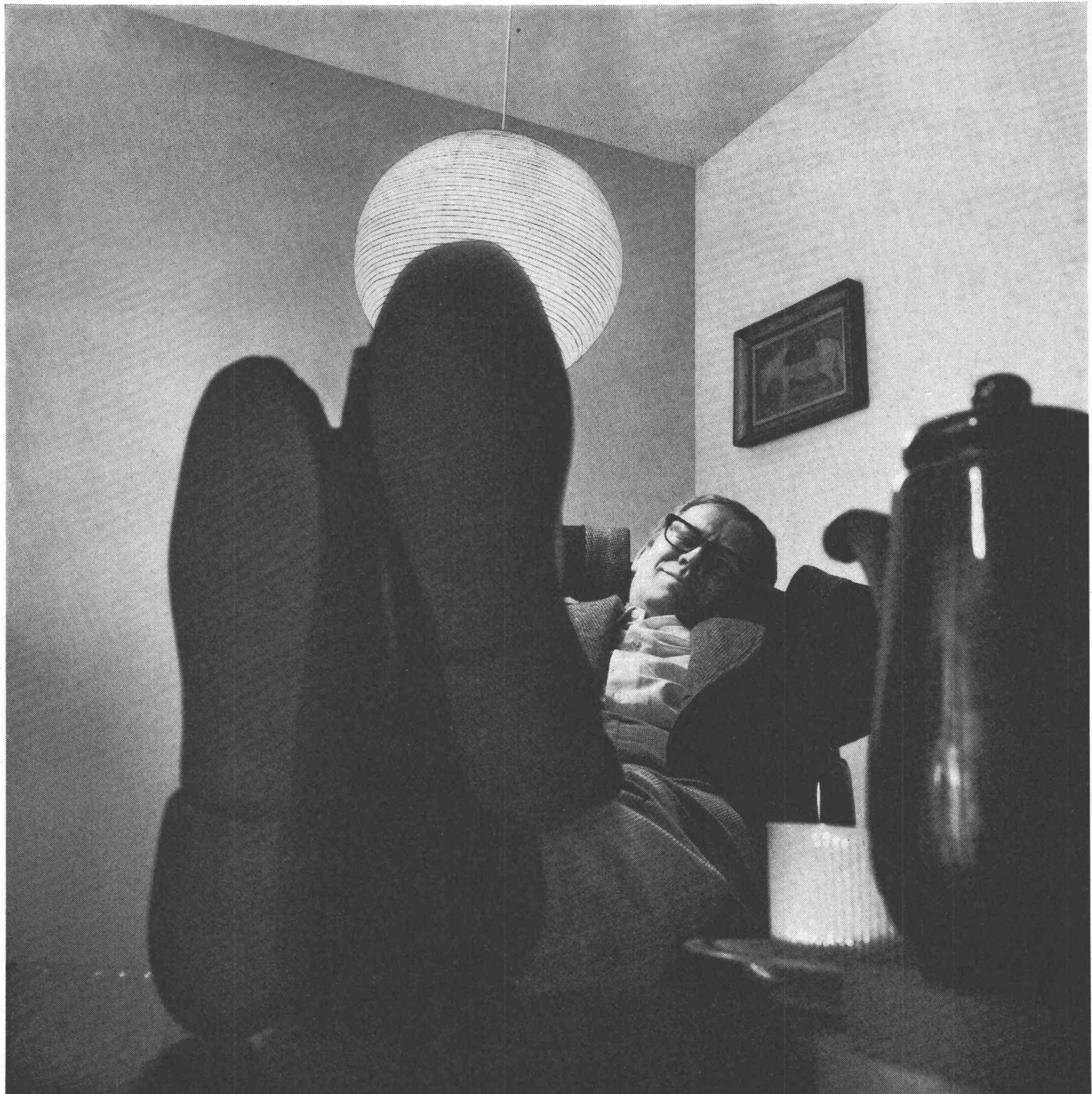
Vertrauen ist die Grundlage jeder Zusammenarbeit. Das wissen wir und tun deshalb alles, um Sie als Kunden zufriedenzustellen.

Unsere hochwertigen FRIWA-Kläranlagen, Benzin- und Ölabscheider für Wohn- und Industriebauten entsprechen den Vorschriften des VSA. Sie sind in allen erforderlichen Grössen kurzfristig lieferbar.

Favre & Cie AG, 8304 Wallisellen  
Telefon 051/93 20 11  
Werke in  
Wallisellen/ZH und Däniken/SO

*Favre*<sup>®</sup>

# Favre



ZZ 1.69

Ein Stockwerk höher wird  
ein «Charleston» aufs Parkett gelegt.  
Herr Eichenberger macht sein Nickerchen.

Ungestört. (Dank guter Trittschall-Isolation.)

Ruhig wohnen mit **corex-Rockwool-Isolation.**

**corex-Rockwool-Platten und -Matten** sind beste Schall-Isolation, ebensogut isolieren sie aber auch gegen Wärme und Kälte. Sie sind unbrennbar, wasserabweisend, form-

und chemikalienbeständig, um nur einige ihrer ausgezeichneten Eigenschaften zu nennen. Wir beraten Sie gerne. Verlangen Sie bitte unser Dokumentationsmaterial.

**corex Basel AG**

Fasanenstrasse 164  
4000 Basel 16  
Telefon 061/3215 80



## Kunststoff-Folien

Bedingt durch ihre guten spezifischen Eigenschaften sind Kunststoff-Folien aus dem Bautenschutz nicht mehr wegzudenken.

Viele bereits erzielte, beachtliche Erfolge bei Flachdach-, Grundwasser-, Schwimmbäder- und

Tunnel-Isolierungen haben gezeigt, dass durch den Einsatz von Qualitäts-Kunststoffen sichere und haltbare Bauwerksabdichtungen geschaffen werden können. Es liegt der VERBIA daran, unter der

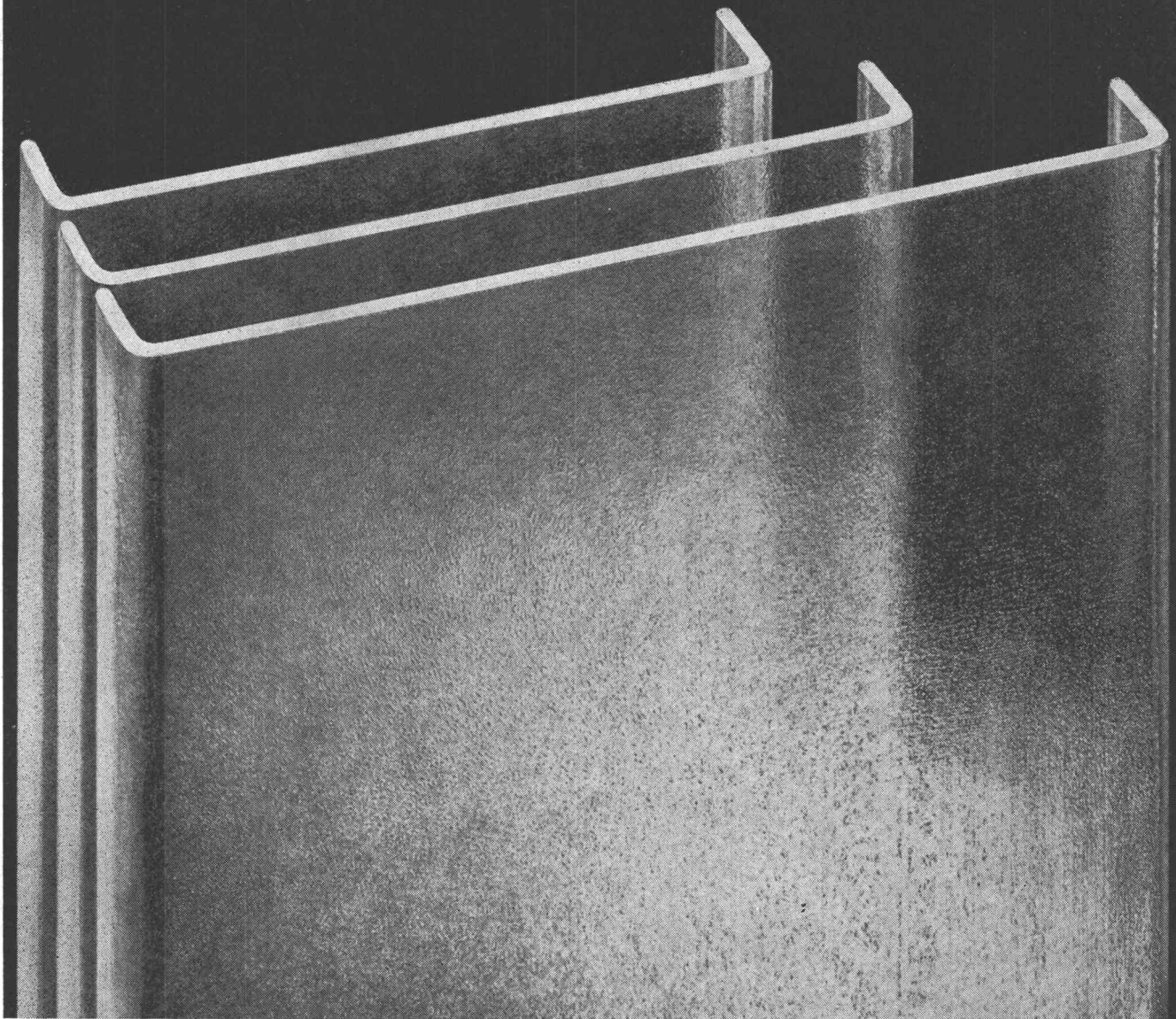
Bezeichnung VERBIAFOL bewährte und geprüfte Kunststoffe (PVC, PIB, HYPALON, BUTYL), die in allen Belangen den an sie gestellten Anforderungen entsprechen, zu liefern. Sie hält den Verarbeitern eine ausgereifte und durchdachte Verlegetechnik bereit, die den Fachleuten erlaubt, einwandfreie und sichere Abdichtungen mit diesen Materialien zu erstellen. Wir stehen Ihnen zur Beratung über

Einsatz und Anwendungsbereiche unserer Kunststoff-Folien jederzeit gerne zur Verfügung. Verlangen Sie unsere technischen Dokumentationen über Kunststoff-Folien. Rufen Sie uns an!

Telefon 062 21 06 41 Verbia 4600 Olten

**VERBIA**

# PROFILIT-Bauglas in verschiedenen Grössen



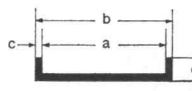
## Der Architekt wählt zwischen: drei Breiten und Längen bis zu sieben Metern

Alle PROFILIT-Bauglastypen sind zudem in zwei Glasstärken und mit zwei Schenkelhöhen lieferbar.

Profilit ist das praktische, lichtdurchlässige Rohgussglas mit U-förmigem Querschnitt für ■ elegante, korrosionsbeständige Fassaden ■ dichte, dauerhafte und lichtdurchlässige Dächer ■ grosszügige Wohn-, Arbeits-, Ausstellungs- und Repräsentationsräume.

### Wir planen für Sie:

PROFILIT-Berater stehen Ihnen bei allen technischen Fragen, für Planbearbeitungen, Submissionen usw. zur Verfügung. Verlangen Sie unsere Spezialdokumentation B 1 über alle PROFILIT-Bauglastypen, ihre Verwendung, Bearbeitung und Verlegung.



| PROFILIT Typen                                                                                        | Masse in mm |     |     |   |    |
|-------------------------------------------------------------------------------------------------------|-------------|-----|-----|---|----|
|                                                                                                       | a           | b   | c   | d |    |
| Schmale Bahnen für stark beanspruchte Verglasungen z. B. für Turnhallen, Schulen, Dächer              | *K 22       | 220 | 232 | 6 | 41 |
|                                                                                                       | *K 22/60/7  | 218 | 232 | 7 | 60 |
| Standardbreite für normale Anforderungen wie für Fassaden und Trennwände                              | *K 25       | 250 | 262 | 6 | 41 |
|                                                                                                       | *K 25/60/7  | 248 | 262 | 7 | 60 |
| Extra breite Bahnen für grossflächige Verglasungen z. B. für Industriebauten, Geschäftshäuser, Hallen | K 32        | 319 | 331 | 6 | 41 |
|                                                                                                       | K 32/60/7   | 317 | 331 | 7 | 60 |

\*Diese Typen sind auch mit Drahteinlagen lieferbar.



**PROFILIT-Beratungsdienst Willy Waller**  
Oberallmendstrasse 16 6300 Zug 2  
Tel. 042 / 31 25 66

rh

# Hesco Rippenstreckmetall



für Gewölbe-Konstruktionen  
herabgesetzte Decken  
Verschalungen  
Kabinen-Trennwände  
Lichtkanäle  
Verkleidungen aller Art

Verkauf durch Eisen- und Baumaterialien-Händler  
Verlangen Sie bitte den Prospekt

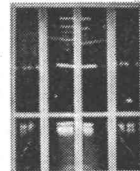


*Hess & Cie. Pilgersteg, Rütli (Zürich)*

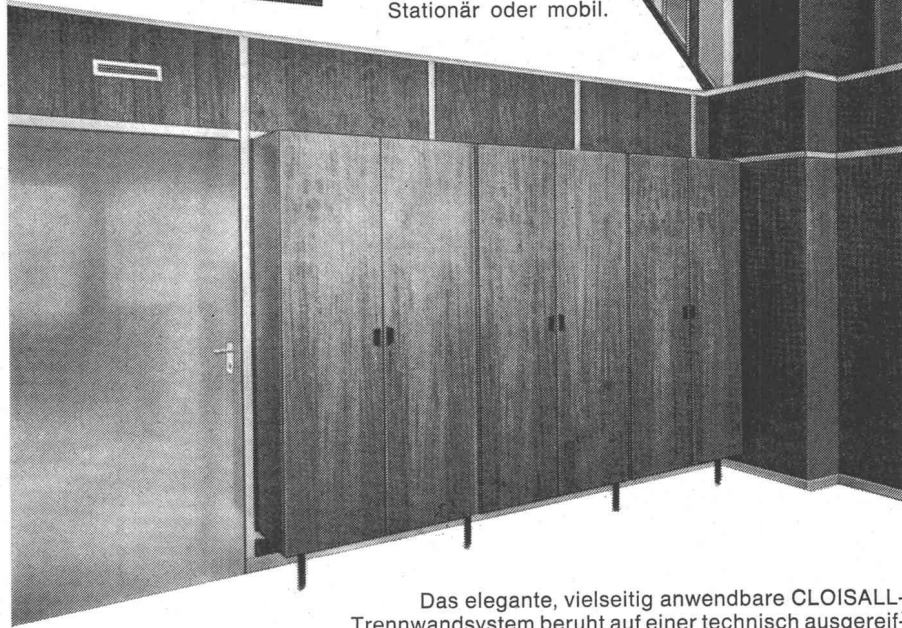
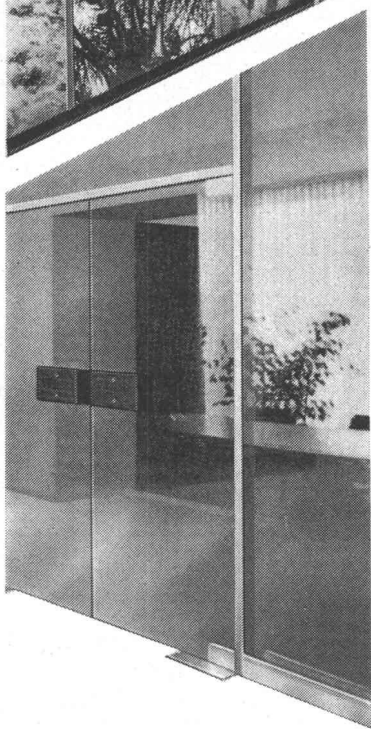
Drahtzieherei, Metallwaren- und Nagelfabrik

Postleitzahl 8630 Tel. 055/4 35 22 Telex 75608

# CLOISALL MACHT DIE TREN=NUNG LEICHT



Mit  
Paneelen  
und diversen  
Verglasungen.  
Mit Türen und  
Einbauschränken.  
Für grosse Fronten.  
Oder kleine Räume.  
Stationär oder mobil.



Was immer Sie für eine Trennwand brauchen, Wernle hält alles für Sie im CLOISALL-Programm bereit.

- Dazu die Wernle-Dienstleistungen
- Planung und Projektierung
  - Montage auf der Baustelle
  - Ausarbeitung von Einbauzeichnungen
  - Mobile Service-Equipen

Das elegante, vielseitig anwendbare CLOISALL-Trennwandsystem beruht auf einer technisch ausgereiften Skelett-Konstruktion aus schlanken Aluminium-Profilen.

Ein praktisches Spannelement vermeidet jegliche Beschädigung der Böden, Decken und Wände. Schrauben- und nagellos halten Verkleidungselemente und Verglasungen am Gerüst fest - dank einer genialen Spezialvorrichtung. Die auch das Auswechseln einfach macht.

Frei nach Ihren Bedürfnissen wählen Sie die Wandverkleidung: Paneele (Verkleidungsplatten) in verschiedenen Farben und Ausführungen, Einfach- und Doppelverglasungen für grosse und kleine Flächen. Dazu passende Türen und Schränke.



**J. Wernle AG**  
5024 Küttigen AG  
Tel. 064 241661



Arbeitsgemeinschaft Wernle AG, Küttigen, Schmiedwerk, Wien





## **Das macht alles unser Kundendienst!**

Er hilft bei Kesseltransporten  
Er überwacht die Montage von Kessel und Isolation  
Er führt nötigenfalls Platzschweissungen aus  
Er montiert mit dem Installateur Boiler-Kesselanlagen  
Er bessert Transportschäden aus  
Er führt Platzisolierungen durch  
Er setzt Anlagen in Betrieb  
Er macht Kontrollen, Messungen und Einregulierungen  
Er instruiert Heizer- und Betriebspersonal  
Er ist sozusagen für jeden Wunsch da

**Er führt auch Garantiarbeiten aus, jedoch sehr selten, denn unsere Produkte sind auserlesene, über Jahre erprobte Qualitätserzeugnisse!**

Aktiengesellschaft Jdag Hochleistungs-Heizkessel 6020 Emmenbrücke-Luzern Telefon 041 5 58 58/59



# Kaelble Tandemwalzen 3 und 7t mit hydraulischem Vibrator

Achten Sie auf die freie rechte Walzenseite der beiden Kaelble-Modelle 3 und 7 Tonnen, die ein haarscharfes Entlangwalzen an seitlichen Hindernissen erlaubt.

Wir geben Ihnen gerne eine Kaelble in Probemiete.

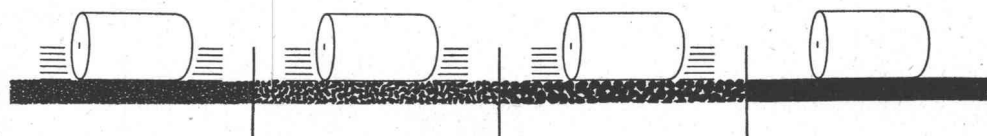
Alles mit der gleichen Kaelble-Walze:

Untergrund vibrieren

Schüttungen vibrieren

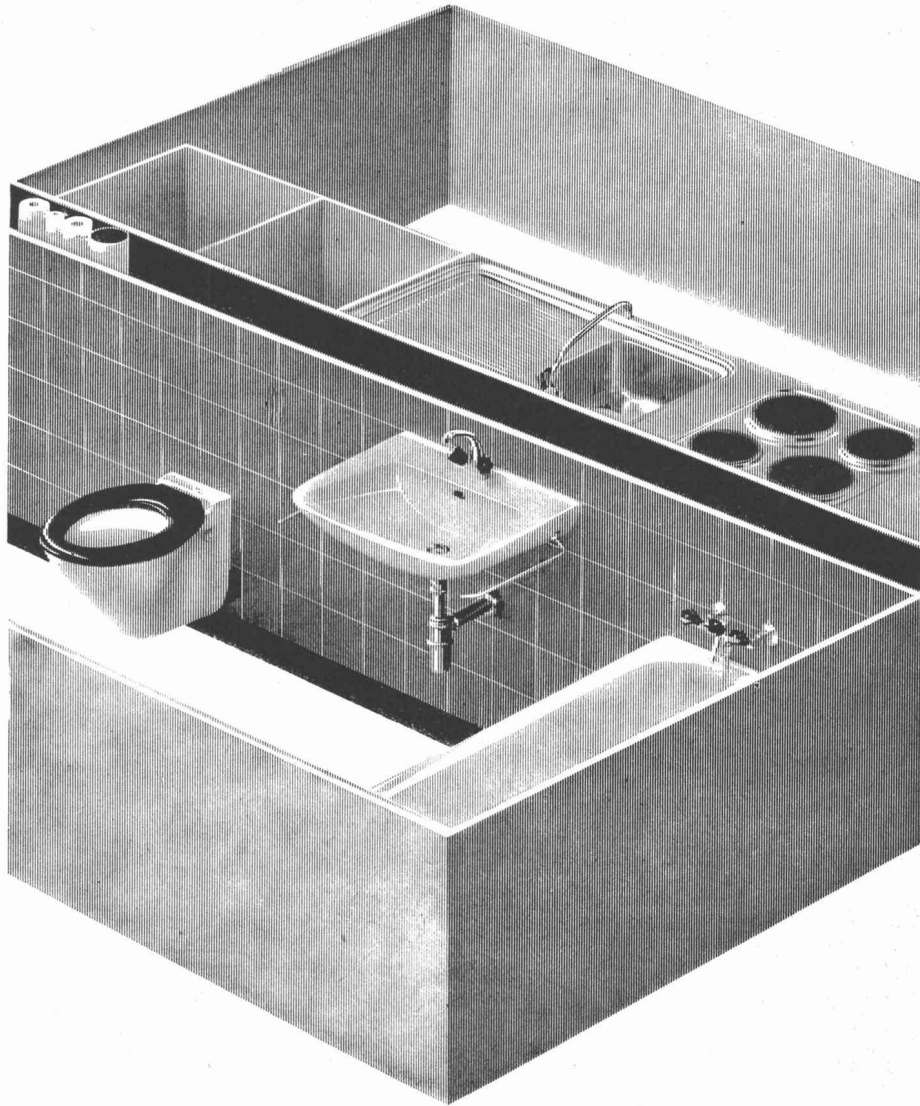
Tragschichten verdichten

Beläge einwalzen



# Robert Aebi<sup>AG</sup>

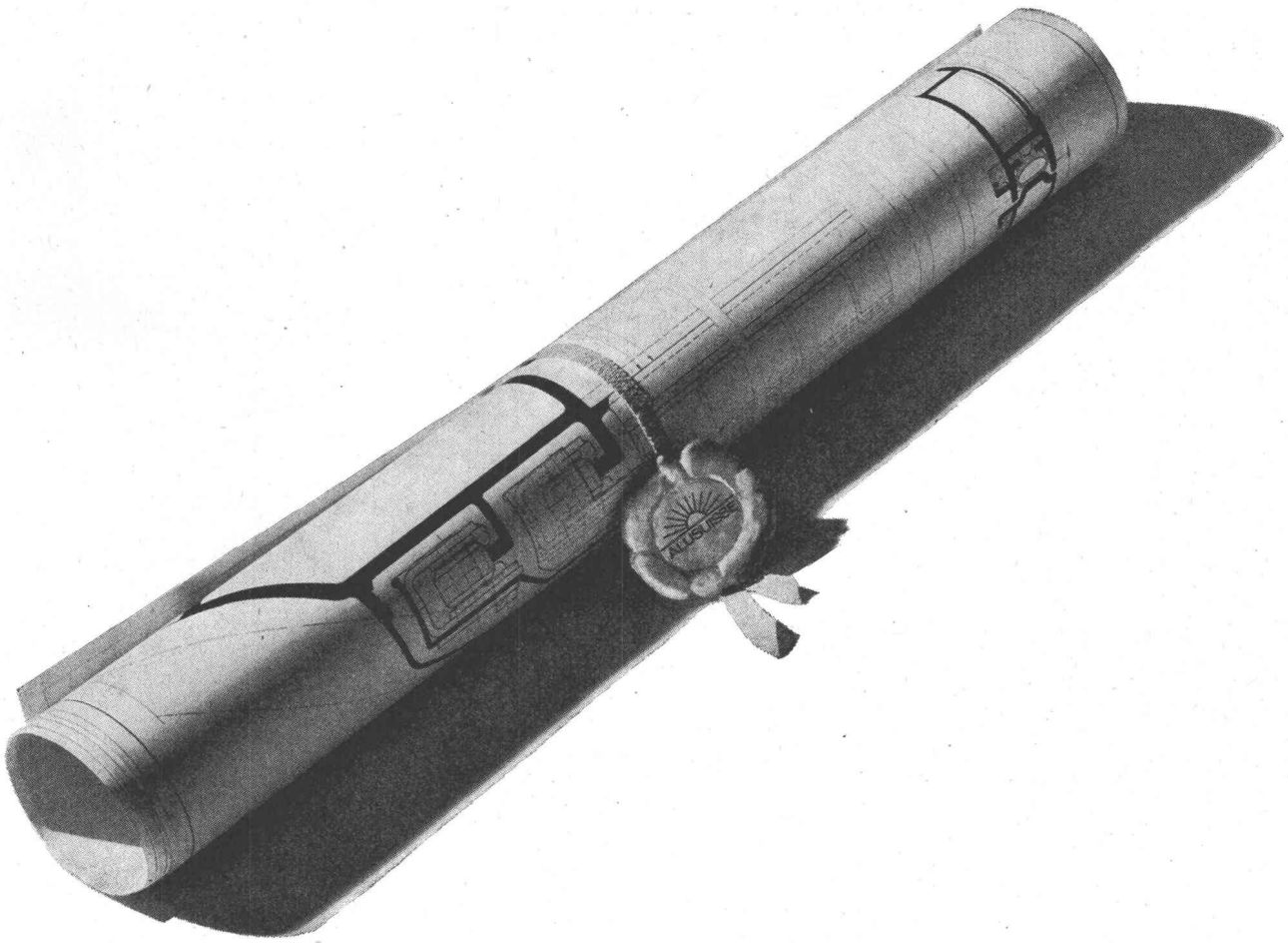
Zürich Uraniastrasse 31/33 Telefon 051/2317 50



## Sanfit verbilligt den Wohnungsbau durch Rationalisierung.

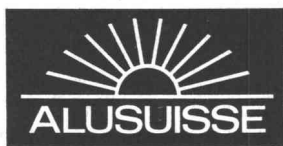
Konsequent rationell durchdacht, erlaubt die Sanfit-Montagemethode den Einbau der kompletten Bad- und Kücheneinrichtung in die fertigerstellten Räume am Ende der Bauzeit. Lieferung, Montage und Inbetriebnahme einer Wohnungseinheit erfolgen in einer einzigen, fortlaufenden Arbeitsphase von wenigen Stunden. Die Sanitär-Fertiginstallation Sanfit ist im vorgefertigten Elementbau wie auch bei der konventionellen Bauweise anwendbar. Diese Vorteile und noch viele weitere lassen sich Bauherren und Architekten an einer Musteranlage beim Regionalvertreter zeigen.

*Beratung, Verkauf und Einbau erfolgen durch bestausgewiesene Sanitär-Installationsfirmen in der ganzen Schweiz:* **Aarau:** Ernst Ammann AG, Milchgasse 7, Tel. 064 222966. **Basel:** L.+H. Rosenmund, Riehentorstrasse 17, Tel. 061 339810. **Bern:** Schmid-Bill AG, Haldenstrasse 16, Tel. 031 421286. Arnold Baumann AG, Seftigenstrasse 41, Tel. 031 462277. **Biel:** Pärli + Cie, Renferstrasse 4-6, Tel. 032 48822. **Chur:** Dipl. Ing. E. Willi AG, Ottostrasse 25, Tel. 081 228622. **Liestal:** L.+H. Rosenmund, Gestadeckplatz 6, Tel. 061 841821. **Luzern:** Kramit AG, Fluhmattweg 6, Tel. 041 64803. **Schaffhausen:** Alfred Scherrer AG, Neustadt 57, Tel. 053 54644. **Solothurn:** Urs Arm, Bielstrasse 111, Tel. 065 23297. **St. Gallen:** Heinrich Kreis, Moosstrasse 52, Tel. 071 272311. **Thun:** Arnold Baumann AG, Florastrasse 2, Tel. 033 22376. **Vaduz FL:** Gustav Ospelt, Installationen, Tel. 075 21155. **Zug:** Wickart AG, St.-Antons-Gasse 5, Tel. 042 48333. **Zürich:** Rothmayr + Co. AG, Hallwylstrasse 71, Tel. 051 270192. **Bezugsquellennachweis** für alle Regionen der Schweiz durch die Sanfit AG, Frauenfelderstrasse, 8475 Ossingen ZH, Tel. 052 41833.



## Das geistige Eigentum...

...bleibt im Besitz des Kunden, auch wenn die Alusuisse in Zusammenarbeit massgebend an der Lösung einer Konstruktion beteiligt ist. Es ist Aufgabe der Alusuisse-Entwicklungsabteilung, den Kunden umfassende Erfahrungen zu vermitteln, und diese bei der Bearbeitung neuer Anwendungen zu beraten. Die Wahl der geeigneten Legierung, Konstruktionsart und Verarbeitung ist für den Erfolg entscheidend. Arbeiten Sie zu Ihrem Vorteil mit Alusuisse-Material und kostenloser Alusuisse-Beratung.



**Schweizerische Aluminium AG Verkaufsabteilung 8048 Zürich Tel. 051/54 80 80**

# Je schärfer die Kurven, desto besser werden Sie ihn finden.



Zum Geradeausfahren sind alle Transporter mehr oder weniger gleich gut.

Nun haben aber die meisten Strassen die Eigenschaft, Kurven zu haben. Und häufig ziemlich scharfe.

Darum hat der VW-Transporter zwei Einrichtungen, die ihn auch in Kurven gut machen (selbst in den schärfsten): Eine Doppelgelenk-Hinterachse und einen Querstabilisator vorn.

Sie sorgen dafür, dass die Räder immer zuverlässig in der Spur bleiben. Und dass die Reifen immer fest aufliegen.

Darum hat der VW-Transporter zwei Einrichtungen, die ihn auch in den Kurven schlechter Strassen gut machen: einzeln aufgehängte Räder und Drehstabfederung vorn.

Sie sorgen dafür, dass Schlaglöcher, Bodenwellen und sonstige Boshaftigkeiten harmlos werden.

Wie gut muss also der VW-Transporter erst auf guter Strasse und gerader Strecke sein.



SCHINZNACH-BAD GENERALVERTRETUNG

# Aus einem Guss: *Leca*<sup>®</sup>



Montage von *Leca*-Elementen am Bürogebäude der Motag AG, Dielsdorf  
Planung: P. Moser + C. Kuenzle, dipl. Architekten ETH/SIA, Zürich  
Statik: G. Caprez, Bauingenieur ETH/SIA  
Stahlbau: Gauger + Co AG, Metallbau



44

Man kann ein Aussenwand-Element so aufbauen: Ein Kern, der den statischen Ansprüchen genügt. Eine Schicht, die isoliert. Eine Schicht als Wetterhaut und zur Zierde. Vielleicht noch eine feuerhemmende Schicht...

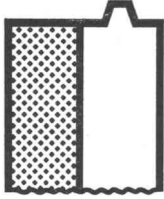
Es geht auch einfacher. Zum Beispiel mit einem monolithischen Element aus armiertem *Leca*-Beton — einem massiven, isolierenden, feuerbeständigen Leichtbeton-Element mit robustem, gut präsentierendem Wetterputz. Alles aus einem Guss. Ein Element wie das andere.

*Leca* ist geblähter Ton mit hervorragenden materialtechnischen Eigenschaften. *Leca* ist gründlich erprobt und hat sich als vielseitiger, wirtschaftlicher Bau- und Isolierstoff bewährt.

**AG HUNZIKER + CIE**

Baustoff-Fabriken in Zürich, Bern, Brugg, Landquart, Olten und Pfäffikon SZ

# Für Verkleidung und Isolation jetzt die ideale Kombination!



3

Die heutige Tendenz geht dahin, den Ablauf der Bauarbeiten bis ins letzte Detail zu planen und festzulegen. Der schönste Zeitplan nützt aber nur, wenn er eingehalten wird – und eingehalten werden kann. Das setzt eine rationelle Bauweise voraus, die raschen Arbeitsfortschritt und damit Zeitgewinn garantiert.

Mit den neuen Seccopan- und Seccopor-Platten erstellen Sie Verkleidungen und thermische Isolationen rascher. Die einfache und trockene Montage nach dem bewährten Alba-Prinzip sowie das wirtschaftliche Format (133,3x50 cm; doppeltes Alba-Format) steigern die Leistung. Besonders wenn in

Kürze geplant und ausgeführt werden muss, wirkt sich die neue Länge spürbar auf den Baufortschritt aus. Damit lässt sich nun ohne jede Umstellung die Trockenbauweise auch für alle schützenden Verkleidungen und thermischen Isolationen anwenden.

Lassen Sie sich deshalb unverbindlich über diese Neuheiten informieren und verlangen Sie telefonisch oder schriftlich die zusammengefasste Dokumentation. Unser Technischer Dienst ist gerne bereit, Sie bei der Lösung Ihrer Probleme zu beraten.



## Seccopan Seccopor

Trockenbauplatte aus Gips

Isolierplatte (Gips + Polystyrol)



Sollten Sie als Fachmann unseren neuen Katalog noch nicht besitzen, so senden wir Ihnen auf Anforderung gerne ein Exemplar.

**GIPS-UNION AG**



Postfach  
8021 Zürich  
Tel. (051) 23 37 60

*wer baut  
kennt bp*

**Fenster  
Türen  
Schreiner-  
arbeiten  
Küchen  
Acordial-  
Faltwände**

**Metallbau  
Profilit**

Bruno Piatti  
Bauelemente  
8305 Dietlikon-Zürich  
Tel. 051 93 16 11





## Für anspruchsvolle Aufgaben im Grossbehälterbau

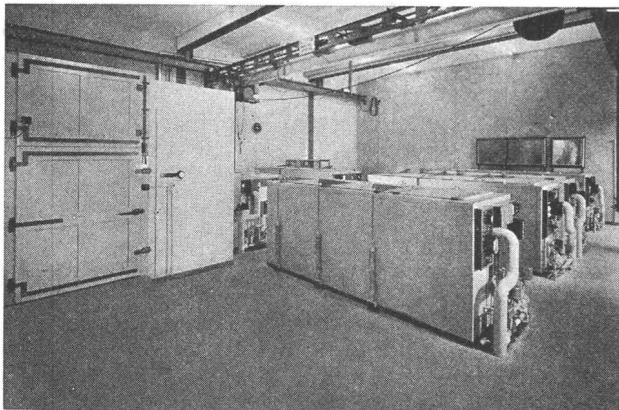
Wir verarbeiten Stahl- und rostfreie Bleche.  
Wir sind dafür besonders gut eingerichtet.  
Besprechen Sie Ihre Probleme mit uns.

Wir bauen sowohl nach Ihren wie nach eigenen Plänen.

# Otto Wild AG Muri

Wir fabrizieren  
Druckbehälter für gasförmige und flüssige Medien  
Autoklaven  
Rührwerke  
Tanks, Gärbottiche für die Getränkeindustrie  
Silos für Sand, Kies und andere Schüttgüter  
Beton-Aufbereitungsanlagen  
Zisternen für Bahn- und Strassentransport  
Wärmeaustauscher für die Industrie  
Heisswasserspeicher für Grossheizanlagen  
Gehäuse für Gross-Transformatoren

Otto Wild AG 5630 Muri AG  
Tel. 057 / 8 13 07



Beton-Frostanlage in der Empa

## 20 Jahre Sicherheit

bieten unsere Kühlanlagen. Sie dienen aber auch während 30, 40 und mehr Jahren, denn wir können Anlagen nachweisen, die seit über 40 Jahren in Betrieb stehen. Unsere Servicestellen, die zu den allerbesten in der Schweiz zählen, bieten jede Gewähr, dass eine Autofrigor-Kühlanlage auch nach jahrelangem Gebrauch stets zur vollen Zufriedenheit des Besitzers funktioniert. Für alle jene, denen diese Sicherheit aber nicht genügt, haben wir unsere Garantieverlängerung geschaffen, die den Besitzern unserer Kühlanlagen eine immerwährende Fabrikgarantie einräumt. Bei einer Anlage mit Garantieverlängerung führen wir, solange die Anlage in Betrieb steht, jede Kontrolle und alle Reparaturen absolut gratis aus. Darum für jeden Kältebedarf:

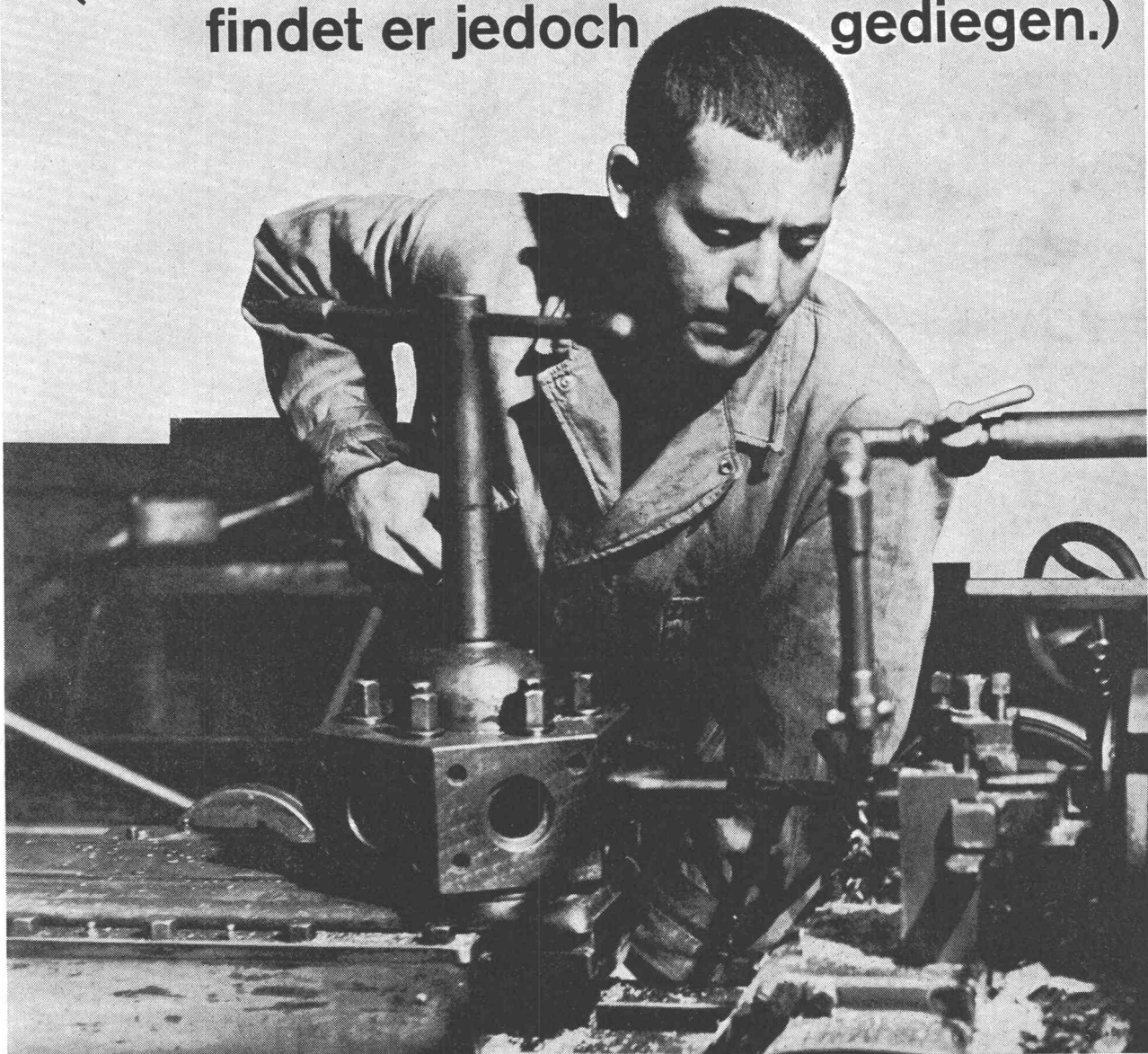
### AUTOFRIGOR AG, 8052 ZÜRICH

Schaffhauserstrasse 473, Tel. 051 / 48 15 55

Vertretungen und Servicestellen in: Basel, Bern, Biel, Brig, Charrat, Chur, Davos, Fribourg, Genf, Lausanne, Lugano, Luzern, St. Gallen, Sierre



**Das ist Herr Moser.  
Er ist ein Meisterdreher,  
versteht aber nichts von kittlosen  
Oberlichtern «System Kully».  
(Seinen hellen Arbeitsplatz  
findet er jedoch **gediegen**.)**



Er weiß z. B. nicht, daß bereits bei der Planung seines Arbeitsplatzes auf die maximale Tageslichtbeleuchtung Bedacht genommen wurde und daß komplizierte Berechnungen nötig waren, damit der individuelle Tageslichtquotient festgelegt werden konnte. Herr Moser weiß natürlich auch nicht, daß nach diesem Quotient die Größe und die Anordnung der Oberlichter über seinem Kopf bestimmt wurden. Er weiß nur, daß er einen angenehmen, hellen Arbeitsplatz hat, und das genügt ihm.

(Sie wissen jedoch, daß helle Arbeitsplätze vorzeitige Ermüdung vermindern, Unfälle verhüten, die Arbeitsfreude und damit die Leistungen steigern. Daher legen Sie Wert auf eine gekonnte Planung

und eine einwandfreie technische Ausführung der Oberlichter.)

Wir bauen kittlose Oberlichter «System Kully» seit 1898 und wissen daher, wie's gemacht werden muß, daß z. B. gleichfalls für eine gute Lüftung zu sorgen ist. Wir wissen aber auch, wie Termine eingehalten werden können. Das wiederum wissen unsere Kunden, und sie schätzen es.

**A.KullyAG** 

Glasdachwerke, 4632 Trimbach, Tel. 062 53901

Kittlose Oberlichter «System Kully» – seit 70 Jahren immer wieder modern.

# Wema—Lichtkuppeln

Neopren-Bewegungselemente  
(ohne durchgehende Schraube)  
gewährleisten spannungsfreie  
Temperaturbewegungen

beide Schalen fest  
verschweisst  
= luft- und staubdicht

aus Acrylglas → vergilbt nicht  
lichtecht wetterfest

alle Befestigungsteile  
witterungsgeschützt,  
rostfrei

Keine Bohrungen  
durch die Kuppelschalen

Lichtdurchlässigkeit  
doppelschalig 2 × opal = 83%  
diffus lichtstreuend

auch ein- oder dreischalig lieferbar

einfachste Befestigung auf  
Beton, Kork, Holz... auf allen  
bekannten Deckenplatten

doppelschaliger Aufsatzkranz  
aus glasfaserverstärktem Polyester  
isoliert mit Polyurethanschaum  
weiss matt eingefärbt  
kein Anstrich nötig!

Aufsatzkranz in 3 Varianten  
16 cm hoch (gebräuchlich im Mittelland)  
30 cm hoch (für höhergelegene Gebiete)  
50 cm hoch (in schneereichen Höhen)

Lichtmass = Bestellmass 35 Grössen von 60 cm bis 300 cm  
in Stufen von 20 cm, 25 cm und 50 cm

Verlangen Sie ausführliche Dokumentation

**Siegfried Keller AG, Wallisellen**

8304 Wallisellen  
Industriestr. 45  
Tel. 051 93 32 32

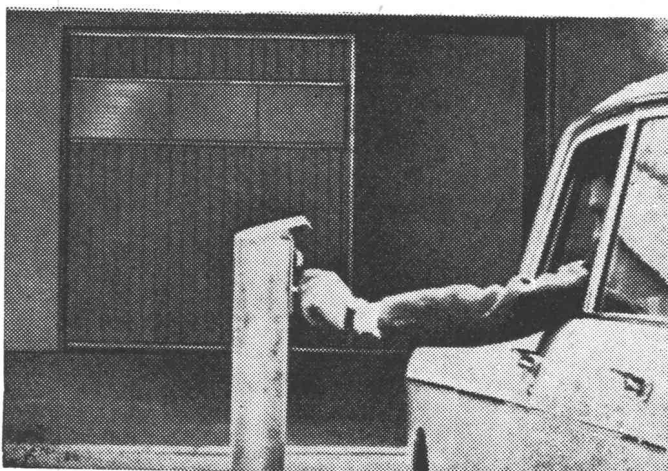
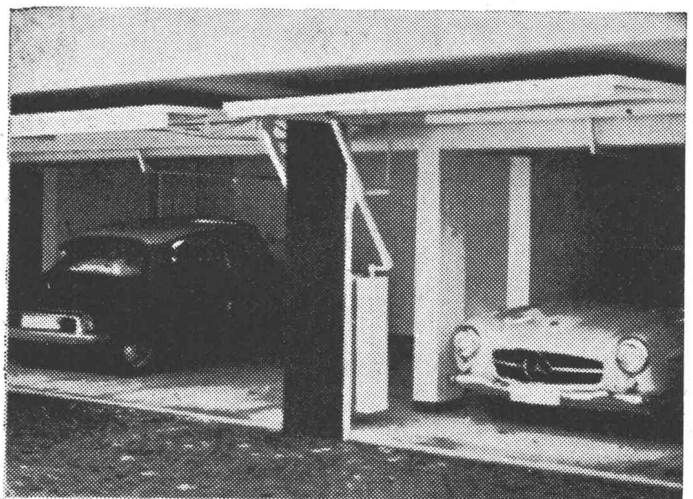
1007 Lausanne  
19, rte de Chavannes  
Tél. 021 24 94 29

3014 Bern  
Wylersstrasse 61  
Tel. 031 41 42 50

Fabrikation und Vertrieb  
automatischer Tore metoran

metoran, das Schweizer Qualitätsprodukt

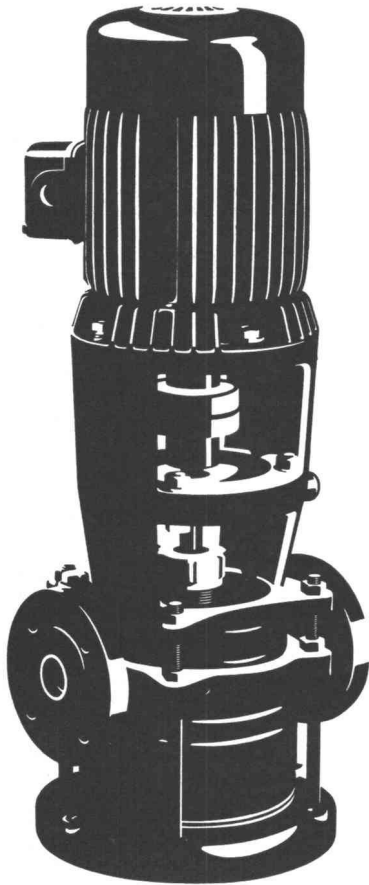
In- und Auslandpatente



**GILGEN**

Jakob Gilgen  
Maschinen- und Apparatebau  
3150 Schwarzenburg

Telefon 031 / 93 11 33



# Auch Ihre Pumpe ist im breiten SIHI-Programm

Zentrifugal- und selbstansaugende Pumpen bis 6000 l/min  
für Kalt- und Heisswasser  
für Treib- und Brennstoffe  
für Wärmeträgeröl  
für Lösungsmittel und Säuren

Kondensatpumpen zum Fördern von siedendem Wasser bei  
einer erforderlichen Zulaufhöhe von nur 20–60 cm.

Tauchpumpen für Schmutzwasser und Fäkalien

Automatische Fäkalienhebeanlagen

Flüssigkeitsring-Vakuumpumpen P abs. 25 Torr  
kombiniert mit Gasstrahler P abs. 6 Torr

SIHI-Pumpen sind immer richtig.  
Nicht zuletzt auch wegen unseres Beratungsdienstes  
und der kurzen Lieferfristen.

## **PUMPENBAU SCHAFFHAUSEN AG**

8200 Schaffhausen Goldsteinstrasse 2 Telefon 053-43021

84 PS

# Stahlbau

kühn, wirtschaftlich, zeitsparend

durch die

# Fachfirma

mit ihrer jahrzehntelangen  
Erfahrung

# WARTMANN

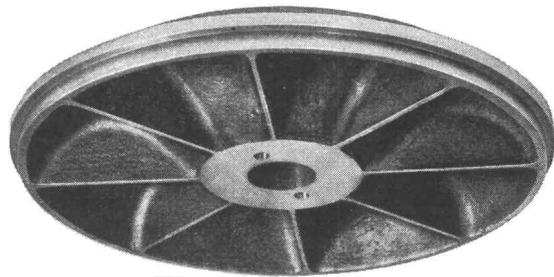
**Wartmann & Cie. AG.**  
Stahlbau und Kesselbau  
Zürich BRUGG Oberbipp



# Das komplette HÄNY-Abwasserpumpwerk

HÄNY-Abwasser- und Fäkalienpumpen  
mit dem bewährten Wirbelrad

# HÄNY



**1** HÄNY-Wirbelpumpe



**2** HÄNY-Normschacht



**3** die automatische HÄNY-Steuerung

