

Zeitschrift: Schweizerische Bauzeitung
Herausgeber: Verlags-AG der akademischen technischen Vereine
Band: 87 (1969)
Heft: 18: Generalversammlung SIA Montreux 9.-11.5.1969

Werbung

Nutzungsbedingungen

Die ETH-Bibliothek ist die Anbieterin der digitalisierten Zeitschriften. Sie besitzt keine Urheberrechte an den Zeitschriften und ist nicht verantwortlich für deren Inhalte. Die Rechte liegen in der Regel bei den Herausgebern beziehungsweise den externen Rechteinhabern. [Siehe Rechtliche Hinweise.](#)

Conditions d'utilisation

L'ETH Library est le fournisseur des revues numérisées. Elle ne détient aucun droit d'auteur sur les revues et n'est pas responsable de leur contenu. En règle générale, les droits sont détenus par les éditeurs ou les détenteurs de droits externes. [Voir Informations légales.](#)

Terms of use

The ETH Library is the provider of the digitised journals. It does not own any copyrights to the journals and is not responsible for their content. The rights usually lie with the publishers or the external rights holders. [See Legal notice.](#)

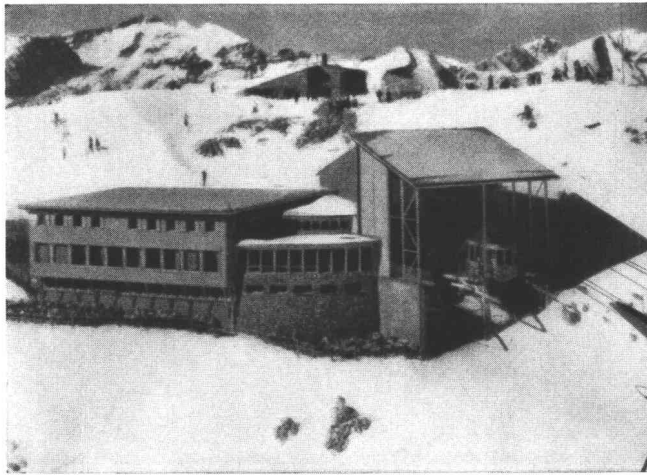
Download PDF: 15.03.2025

ETH-Bibliothek Zürich, E-Periodica, <https://www.e-periodica.ch>



Elektro-Strahlungs-Heizung die Heizung der Zukunft

Geruchlos - Rauchlos - Flammenlos

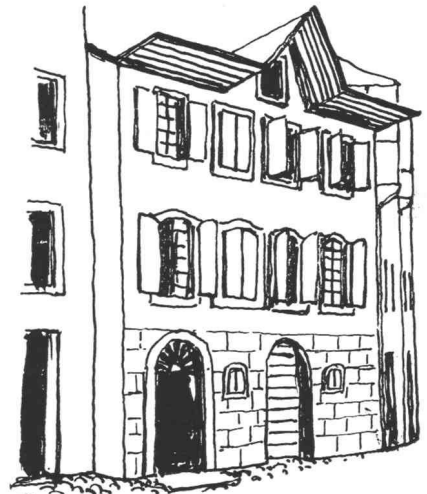


Aussichtsrestaurant Weisshorn-Gipfel, 2653 m, Arosa. Photo Zaugg, Solothurn. In diesem für Kälte äusserst exponierten Bau (nach Sonnenuntergang werden oft in kürzester Zeit Aussentemperaturen von bis -30° C registriert) hat sich das Star-Unity-System sowohl thermisch als auch wirtschaftlich bestens bewährt

Unterbreiten Sie uns Ihr Wärmeproblem. Wir beraten Sie gerne über die Möglichkeit elektrischer Heizungs-Anlagen

Senden Sie uns Ihre Planunterlagen für die unverbindliche Projektierung einer wirtschaftlichen Elektro-Heizanlage

Star Unity AG Fabrik elektrischer Apparate
Zürich 7/53 Drusbergstrasse 10
Fabrik in Au ZH Tel. (051) 75 04 04



Weinbauernhaus des Lavaux («*maison en hauteur*»). Urbanes Aussehen, Steinbauten in stadtmässig geschlossenen Häuserzeilen

Generalversammlung

SIA

Montreux

9.-11.5.1969

FÜR DIE SCHWEIZ

UMSETZBARE BRÜCKEN
UND STAHLHOCHSTRASSEN
(UStH) SCHNELLBAUWEISE
SYSTEM „RHEINSTAHL“

GIOVANOLA

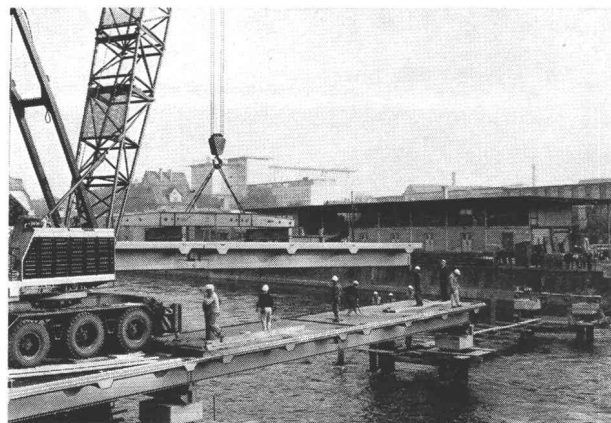
AUSSCHLIESSLICHE LIZENZ

WERDEN AB SOFORT
AUCH

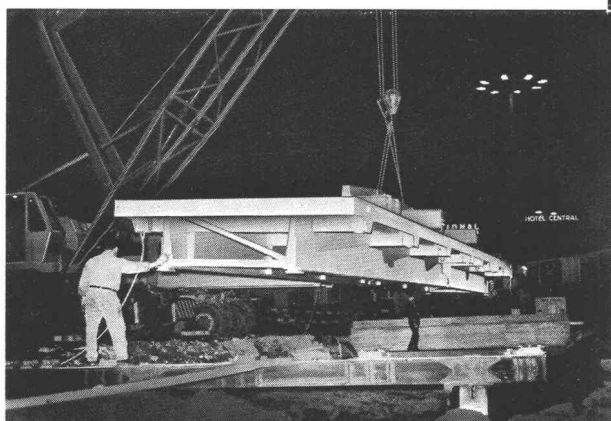
MIETWEISE ODER IM
MIET-KAUFVERTRAG

ABGEGEBEN

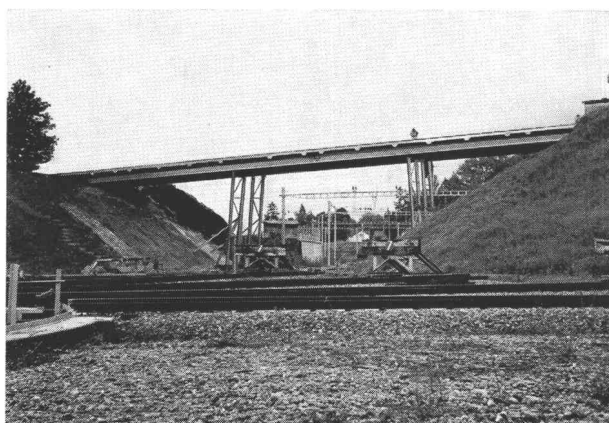
STAHLHOCH- UND STAHLBRÜCKENBAU
APPARATEBAU, KESSELSCHMIEDE UND
BEHÄLTERBAU, MASCHINENBAU



Brücke, System «Rheinstahl», über die Limmat in Zürich. Länge: 81 m, zweispurig, Montagedauer: 15 Std.



Stahlhochstrasse, System «Rheinstahl», auf dem Bahnhofplatz in Zürich. Länge 36 m, zweispurig. Dauer der nächtlichen Montage: 4 Std.



Brücke, System «Rheinstahl», über den Geleisen der SBB am Bahnhof Genf-La Praille. Länge: 45 m, vier-spurig. Montagedauer: 15 Std.

Tel. 025 / 4 19 51 Telex 24473

GIOVANOLA FRÈRES S.A. 1870 MONTHEY