

**Zeitschrift:** Schweizerische Bauzeitung  
**Herausgeber:** Verlags-AG der akademischen technischen Vereine  
**Band:** 87 (1969)  
**Heft:** 20

## Werbung

### Nutzungsbedingungen

Die ETH-Bibliothek ist die Anbieterin der digitalisierten Zeitschriften. Sie besitzt keine Urheberrechte an den Zeitschriften und ist nicht verantwortlich für deren Inhalte. Die Rechte liegen in der Regel bei den Herausgebern beziehungsweise den externen Rechteinhabern. [Siehe Rechtliche Hinweise.](#)

### Conditions d'utilisation

L'ETH Library est le fournisseur des revues numérisées. Elle ne détient aucun droit d'auteur sur les revues et n'est pas responsable de leur contenu. En règle générale, les droits sont détenus par les éditeurs ou les détenteurs de droits externes. [Voir Informations légales.](#)

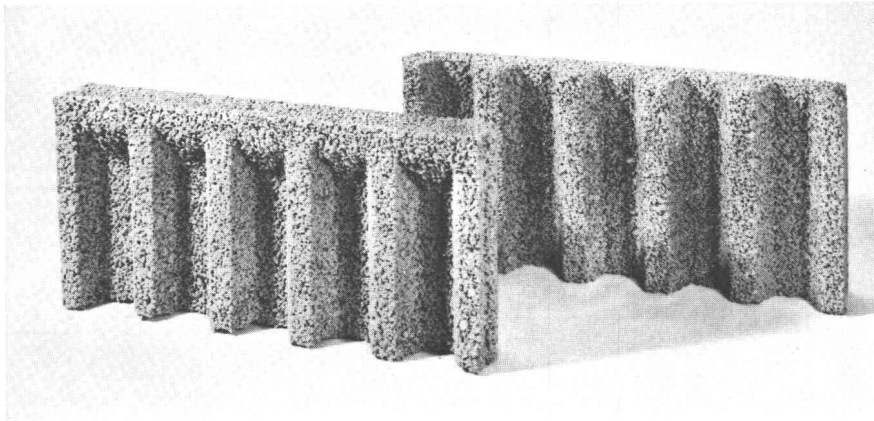
### Terms of use

The ETH Library is the provider of the digitised journals. It does not own any copyrights to the journals and is not responsible for their content. The rights usually lie with the publishers or the external rights holders. [See Legal notice.](#)

**Download PDF:** 01.04.2025

**ETH-Bibliothek Zürich, E-Periodica, <https://www.e-periodica.ch>**

## ROBA-Sickersteine



### Ihr Vorteil: Einsparungen

- durch rationellere Erstellung eines besseren Entwässerungssystems
- an Verschleiss von Schalungsmaterial und dessen Transportkosten

### Ihr Vorteil: Verbesserung

- der Entwässerung des Erdreichs
- der Belüftung der Fundamente
- der Kanalisierung des Sickerwassers

### Ihr Vorteil: Verkürzung der Bauzeit

- durch vereinfachte vollmaschinelle Aufschüttung



Typen:	Sickerstein und Abdeckplatte
Masse:	50 × 25 × 6 cm
Gewicht:	10 kg
Preis:	Fr. 6.40 pro m <sup>2</sup> (80 Rappen pro Stück) ab Werk

**Element und Baustein AG**  
8307 Kindhausen-Effretikon

(vormals E. Jucker)  
Telefon 051 / 86 41 90

### Inhalt

Die neuen Hochschulgesetze. Von <i>G. Risch</i> . . . . .	385
— Das Bundesgesetz über die Hochschul- förderung . . . . .	385
— Das Gesetz über die Eidg. Techn. Hochschulen («ETH-Gesetz») . . . . .	386*
Der tiefere Sinn der Studentenunruhen. Von <i>E. Amstutz</i> . . . . .	389
Anmerkung der Redaktion zur Stellung- nahme der GEP. Von <i>W. Jegher</i> und <i>A. Ostertag</i> . . . . .	389
Probleme des Maschinenbaustudiums aus der Sicht eines ehemaligen Assistenten. Von <i>H. H. Schicht</i> . . . . .	390
Die Deformation der Laufringe an Zement- drehhöfen und deren Auswirkung auf den Ofenmantel. Von <i>H. Mettler</i> . . . . .	392*
Staumauern Hongrin-Kontrollmessungen. Von der <i>Compagnie d'Etudes de Travaux Publics S. A.</i> und vom <i>Bureau Jaquet</i> . . . . .	397*

### Buchbesprechungen

Fussgänger-Unterführungen, herausgege- ben von der <i>Vereinigung Schweizerischer Strassenfachmänner</i> . Brandschutz im Stahlbau — Ummantelungen und Ver- kleidungen. Teil 1, Unterdecken, von <i>C. Meyer-Ottens</i> . . . . .	400
Thermodynamische Funktionen idealer Gase für Temperaturen bis 6000 °K, von <i>H. D. Baehr</i> , <i>H. Hartmann</i> , <i>H. C. Pohl</i> und <i>H. Schomäcker</i> . Praktische Schwin- gungsberechnung von Türmen, Maschi- nenpodesten und Hochbauten, von <i>W. Wrycza</i> . Neuerscheinungen . . . . .	401

### Umschau

735-kV-Oelstrahlschalter schweizerischer Herkunft für Kanada. Persönliches . . . . .	401
---	-----

### Mitteilungen aus dem SIA

Stellungnahme zum ETH-Gesetz . . . . .	401
--	-----

### Wettbewerbe

Primarschulanlage Horw (LU). Entwick- lungsplan der Region Como (Italien). Schulanlage Stelzenreben in Goldach . . . . .	401
Chronischkranken-Pflegeschule mit Alters- pflegeheim Altenberg/Bern . . . . .	402

### Ankündigungen

Schweiz. Vereinigung für Gewässerschutz und Lufthygiene. Ausstellung zum 150. Geburtstag Gottfried Kellers. Historisches Museum Bern, Sonderausstellung. Ge- neralversammlung 1969 der LIGNUM. Dritter Int. Kongress für das Seilbahn- wesen, Luzern 1969. Dechema-Jahres- tagung 1969, Frankfurt am Main. Inter- national Marine and Shipping Conference, London 1969. Vortragskalender . . . . .	402
---	-----

# Aus der Montagebau-Praxis

(Objekte, die mit armierten Siporex-Elementen ausgeführt wurden)

Heute zeigen wir Ihnen die Lokomotivremise G der SBB in Zürich.

Die Planung erfolgte durch die Bauabteilung Kreis III der SBB, Sektion Hochbau, Zürich. Wir lieferten und montierten 2800 m<sup>2</sup> Siporex-Dachplatten.

In späteren Anzeigen werden wir Sie über weitere Objekte orientieren.

Siporex-Elemente werden dank ihren ausgezeichneten bauphysikalischen Eigenschaften im Industrie- und Wohnungsbau angewendet. Dem Planer bieten die stahlarmierten Siporex-Elemente die beste Voraussetzung für die architektonische und konstruktive Gestaltung zeitgemässer Bauten.

Bei unserer langjährigen Tätigkeit haben wir reiche Erfahrung aus der Praxis sammeln können. Erfahrung, von der Sie als Bauherr und Planer profitieren.

Wir liefern und montieren aber nicht nur Siporex-Elemente; wir liefern Ihnen zusätzlich unsere Erfahrung – langjährige Erfahrung aus der Praxis – aus der Montagebau-Praxis.

Siporex-Dachplatten, Siporex-Deckenplatten, Siporex-Wandplatten, Siporex-Trennwandplatten.

1

## MONTAGEBAUAG

8048 Zürich, Hohlstrasse 610, Telefon 051 / 62 56 56  
1000 Lausanne, route de Prilly, Telefon 021 / 34 84 94

ZZ 4.69



Brugg, 7. Mai 1969

Zum Thema Drahtseile. Heute:

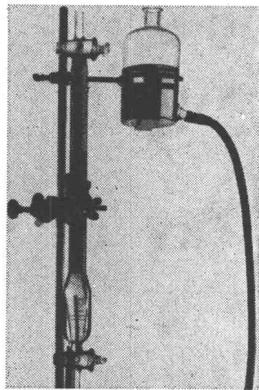
# die vorletzte (6.) Prüfung

**Wir untersuchen  
die Drähte für BRUGG-Drahtseile  
auf ihre Verzinkung.**

Aufs Gramm genau wollen wir es bei dieser 6. Prüfung wissen. Denn die richtige Verzinkung schützt den Draht vor Korrosion; sie erhöht seine Lebensdauer und Ermüdungsfestigkeit. Aber aufs Gramm genau muss es stimmen: ein zu dünner Zinküberzug nützt sich zu rasch ab, ein zu dicker beeinträchtigt die Biege- und Torsionsfähigkeit des Drahtes. Wir kennen heute nach vielen Versuchen für jeden Drahtdurchmesser das richtige Mass des Schutzüberzuges: pro m<sup>2</sup> Drahtoberfläche bis 240 g Zink. Das richtige Mass in technischer und wirtschaftlicher Hinsicht. Darum prüfen wir den Draht vor seiner Verarbeitung zu BRUGG-Drahtseilen im Keller-Bohacek-Apparat auf seine Verzinkung.

Die geforderte Zinkmenge ist als Korrosionsschutz aber nur dann voll wirksam, wenn sie gleichmässig auf der Drahtoberfläche verteilt ist. Das erreichen wir durch nochmaliges Ziehen des Drahtes nach dem Verzinken. Die Drahtoberfläche ist nachher wie poliert.

Wir nehmen es also nicht nur mit der Zinkmenge peinlich genau. Aufs Gramm. Sondern auch mit der Gleichmässigkeit der Zinkschicht. Nur so können wir später mit gutem Gewissen für die Qualität des BRUGG-Drahtseils einstehen. Für ein Draht-



Im Keller-Bohacek-Apparat prüfen wir den Draht auf seine Verzinkung. Durch Zugabe von Salzsäure wird der Zink abgelöst und der sich entwickelnde Wasserstoff volumetrisch bestimmt. Die ermittelten m<sup>3</sup> Wasserstoff werden in g/m<sup>2</sup> Zink umgerechnet.

seil, das im Gebrauch problemlos bleibt. Apropos Qualität: BRUGG-Drahtseile sind in der Mehrzahl durch einen Zinküberzug geschützt. Neutrale Prüfstellen haben festgestellt, dass BRUGG-Drahtseile mit verzinkten Drähten 93% mehr Biegungen aushalten als Seile mit blanken Drähten.

Mit allen Fragen rund um das Drahtseil befassen wir uns seit über 60 Jahren. Unsere Erfahrung als grösste Drahtseilfabrik der Schweiz sollten auch Sie sich zunutze machen. Sie brauchen uns nur anzurufen. Unsere technischen Berater stehen zu Ihrer Verfügung.

Wir wiederholen:

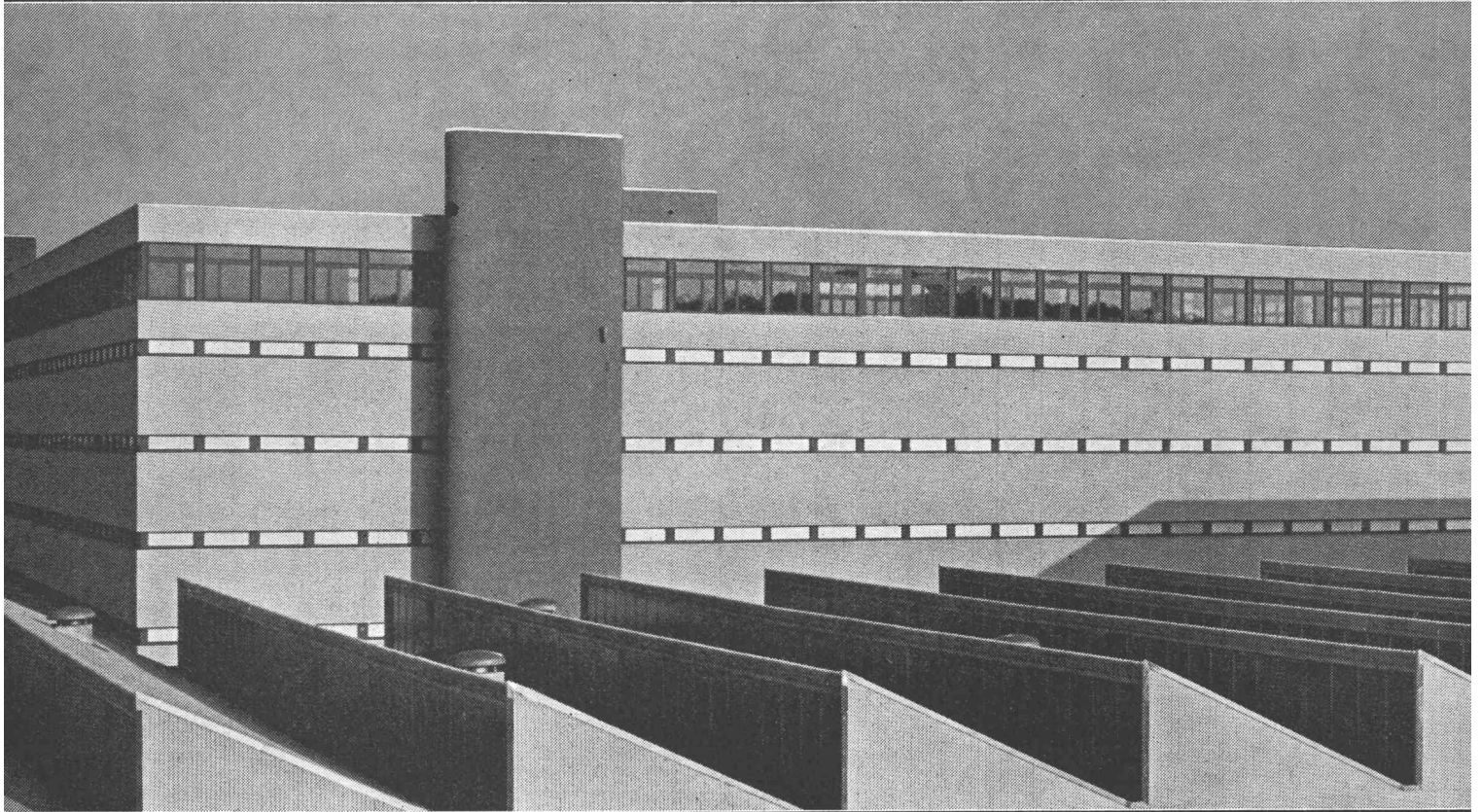
1. Prüfung: Wir prüfen die Drähte für BRUGG-Drahtseile auf ihre chemische Zusammensetzung.
2. Prüfung: Wir untersuchen die Drähte für BRUGG-Drahtseile auf ihre Durchmesser-Konstanz.
3. Prüfung: Wir untersuchen die Drähte für BRUGG-Drahtseile auf ihre Zugfestigkeit.
4. Prüfung: Wir untersuchen die Drähte für BRUGG-Drahtseile auf ihre Torsionsfähigkeit.
5. Prüfung: Wir untersuchen die Drähte für BRUGG-Drahtseile auf ihre Biegefähigkeit.

So sorgfältig wie wir unsere Drähte prüfen, so sorgfältig prüfen wir auch Ihre Drahtseilprobleme.

Kabelwerke Brugg AG, 5200 Brugg, 056-41 11 51

**BRUGG**

# SIFRAG in der EDMZ



Lagerhaus EDMZ, Bern Projekt und Bauleitung: Direktion der Eidg. Bauten, Bern

**SIFRAG**

Im Herbst 1968 wurde der Neubau der Eidgenössischen Drucksachen- und Materialzentrale in Bern dem Betrieb übergeben.

Der SIFRAG wurde die Aufgabe übertragen, in den sieben Lagergeschossen lufttechnische Anlagen zur Beheizung und Raumklimatisierung einzurichten.

Getrennte Anlagen für Buchbinderei, Vervielfältigungszentrale und Fotolaborräume schaffen individuelle klimatische Bedingungen.

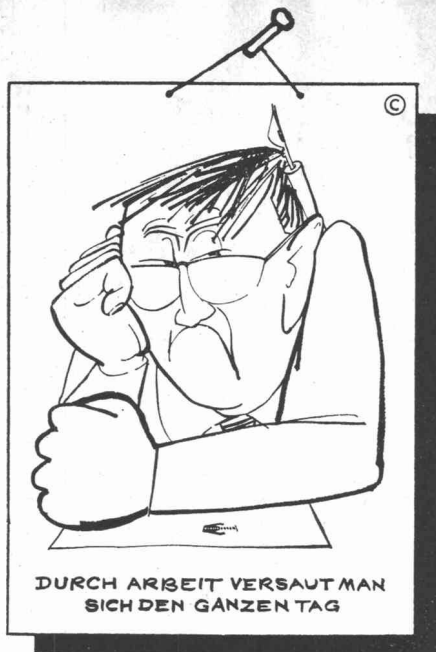
In der für 170 Personen ausgebauten Personalkantine samt Küche sorgt eine leistungsfähige Klimaanlage für das Wohlbefinden des Personals.

SIFRAG-Klimaanlagen auch für Ihre Ansprüche!

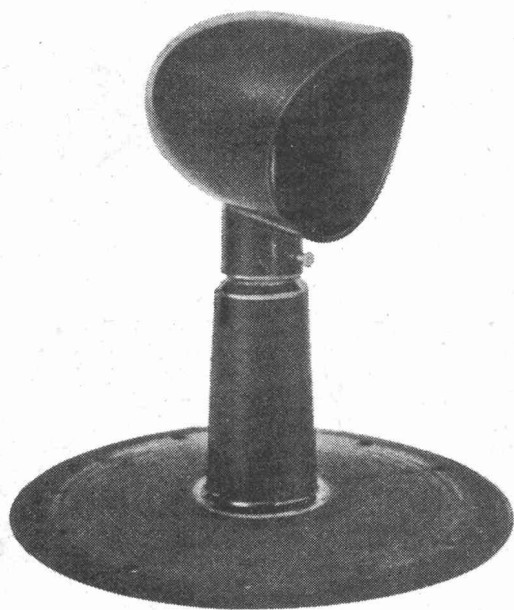
SIFRAG  
Luft- und Klimatechnik Frei AG

Zürich 051 - 25 15 51  
Bern 031 - 56 25 25  
Basel 061 - 43 92 60  
Lausanne 021 - 23 74 08

Klimaanlagen  
Ventilationen  
Kälteanlagen  
Luftbefeuchtung  
Luftvorhänge  
Brandschutz



Lassen Sie deshalb **leeluvent®** für sich arbeiten



**leeluvent®**

ein Diffusionseinsatz zur Durchlüftung von Flachdachkonstruktionen, dessen Wirkung nachweisbar ist.

**leeluvent®**

tritt paarweise auf. Sie brauchen zwei. Einen für Druck (luv); einen für Sog (lee). Damit der Wind an's Arbeiten kommt.

**leeluvent®**

mit der drehbaren Haube, dem Wind so richtig in's Gesicht. (Auf lee natürlich umgekehrt)

**leeluvent®**

mit dem gelochten Klebeflansch zum besseren Haften im Heißbitumen.

**leeluvent®**

baustellenfertig, im 6er, 10er oder 20er Karton  
 6er Karton Art.-Nr. 11401  
 10er Karton Art.-Nr. 11402  
 20er Karton Art.-Nr. 11403

**leeluvent®**

aus dem Hause Esser, denn Esser weiß was die Praxis verlangt.

leeluvent® liefert Ihnen:

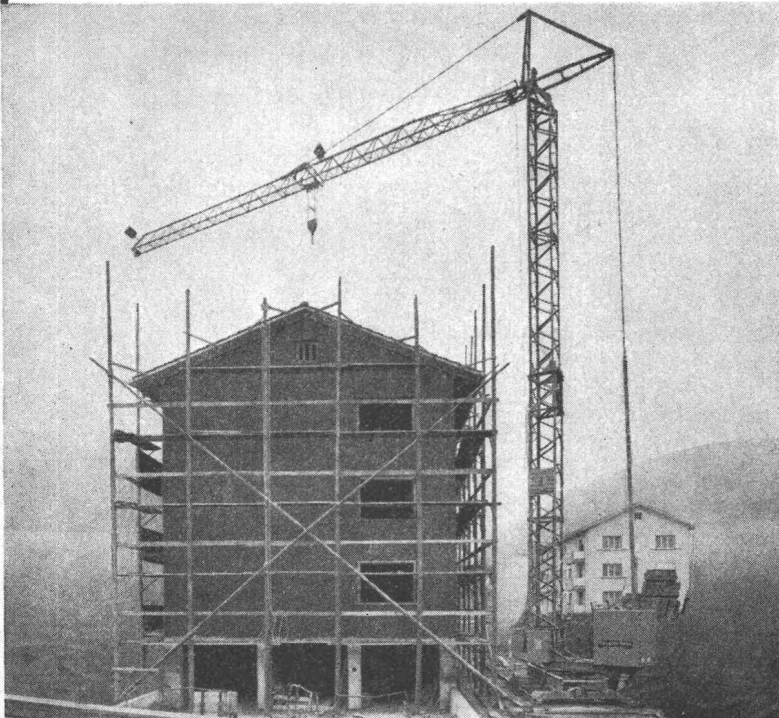
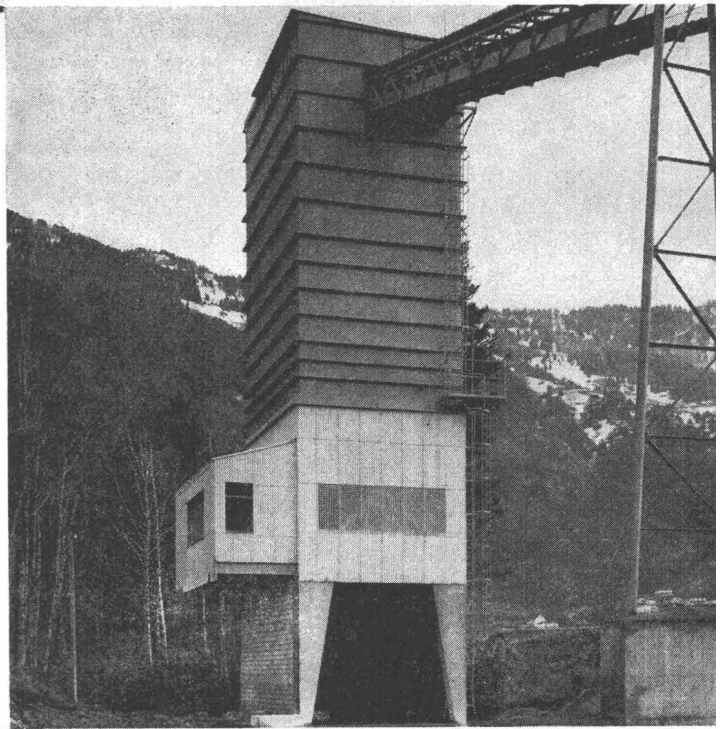
**Hartmann**

Ulrich O. Hartmann  
 Kunststoffverarbeitung  
 Bauelemente 8320 Fehraltorf ZH  
 Telefon 051/97 73 49 Russikerstrasse

Produktion und Verkauf von  
 Kunststoff-Bauelementen  
 Lichtkuppeln, Lichtwellplatten  
 Schwimmbassins, Sitzbänke  
 Unterstände, Badezimmer  
 Schachtabdeckungen, Gully

**Betonzentralen  
in jeder gewünschten  
Grösse,  
mit Zwangsmischer  
Patent Huggler**

**Prompter Service-  
und Ersatzteildienst**

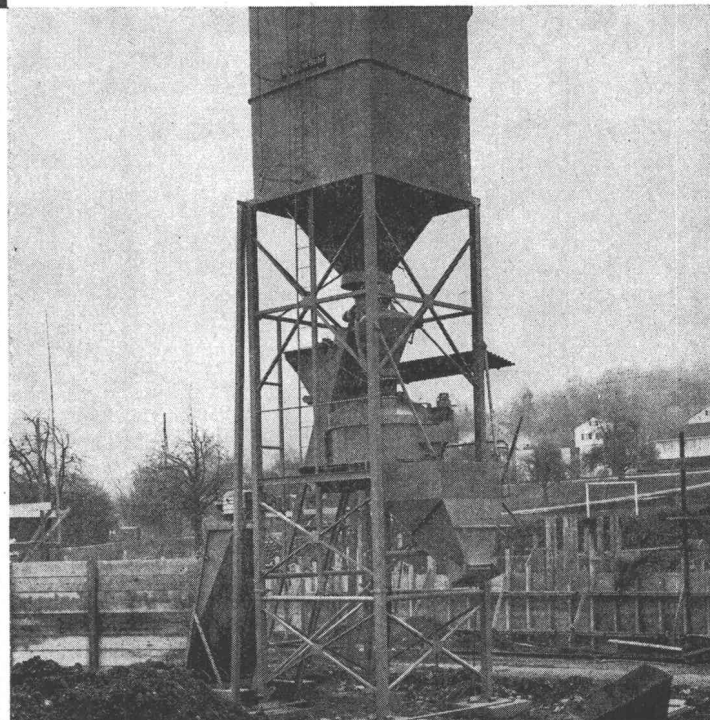


**Huggler fabriziert  
selber**

**Laufkatzkrane Huggler  
16-25 m Ausladung  
bis 3 t Hubkraft**

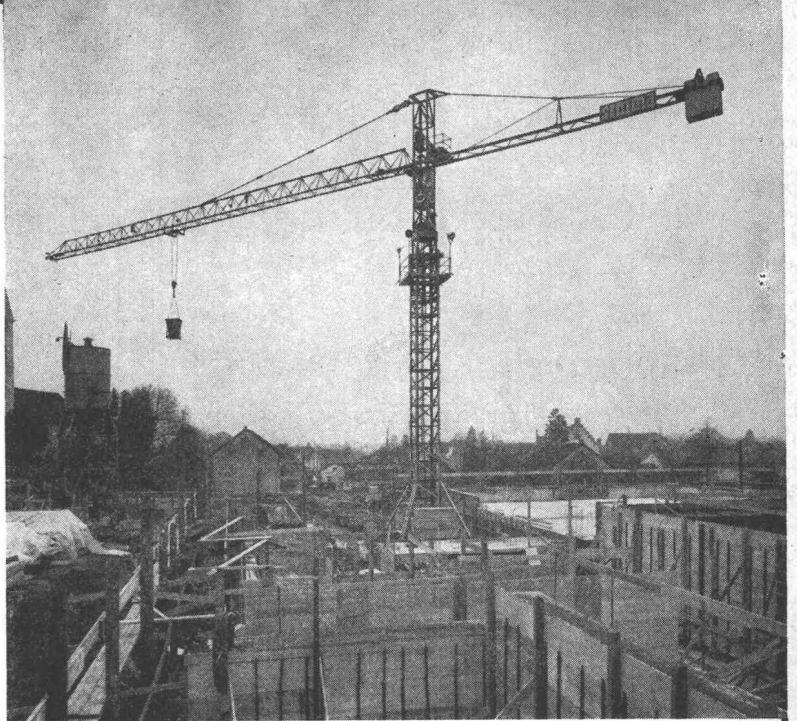
**Fahrbar/stationäre  
Betonanlagen Huggler  
mit Zwangs- oder  
Reversiermischer**

**Huggler-Produkte sind  
Qualitätserzeugnisse**



**Laufkatzkrane Simma  
23 Typen verschiedener  
Ausführung -  
Ein Spitzenprodukt  
aus Europas modernster  
Kranfabrik**

**Dank Eigenfabrikation  
gesicherter Ersatzteildienst**



**Umschlaggeräte Huggler  
4, 5 und 6 Kubikmeter  
mit oder ohne  
Druckluftbremse,  
absolut verwindungsfrei**

**Haben Sie Probleme?  
Rufen Sie Huggler:**

**064 - 22 59 66**

**Supertransborder Huggler  
für Umschlag von  
Abbruch, Aushubmaterial  
und Beton**



**Emil Huggler AG  
Baumaschinenfabrik  
5034 Suhr**





## Gegen die Ölpest — für sauberes Wasser!

Vorsichtige Schätzungen haben ergeben, dass 5 von 1000 Heizöltanks undicht sind. Das sind genau 5 zuviel!

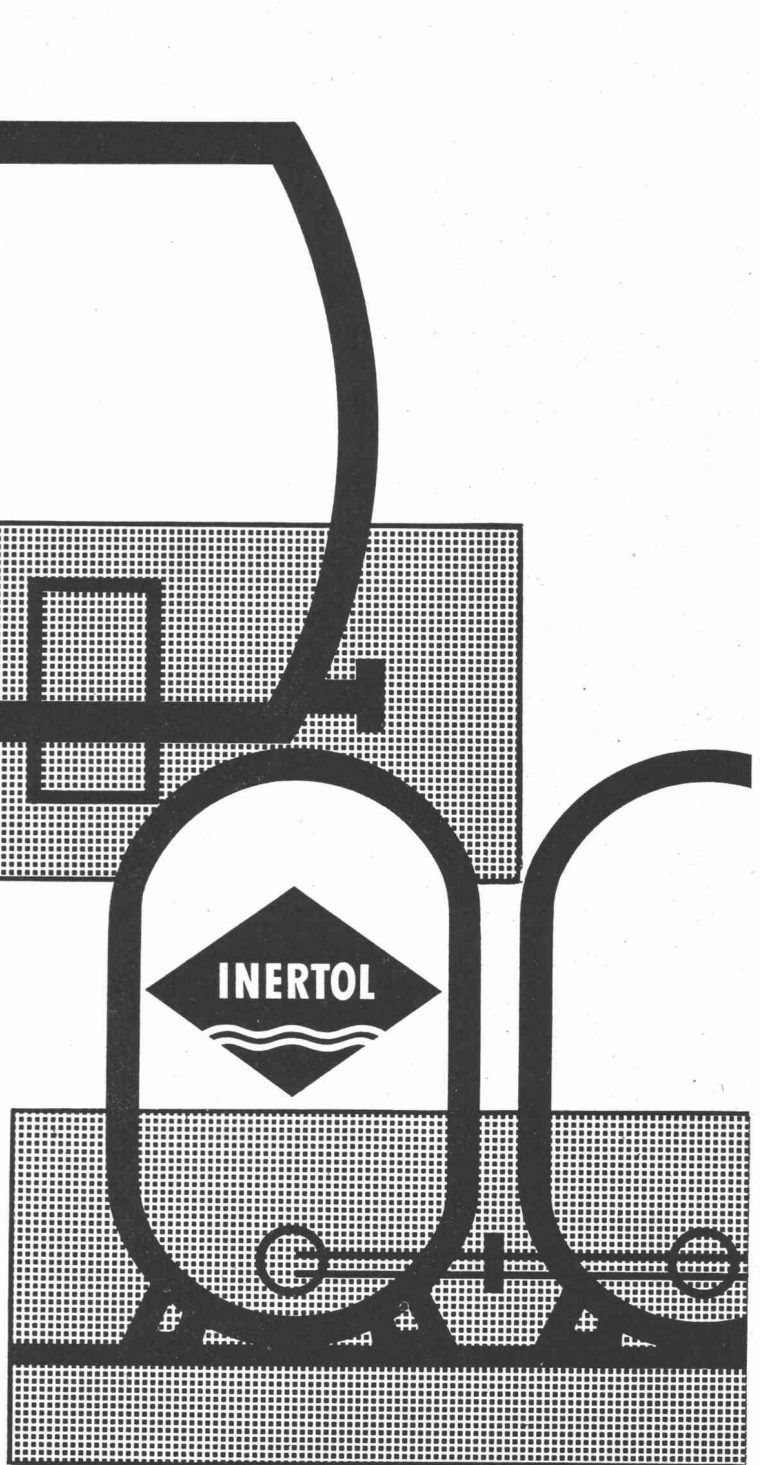
Aber der Zahn der Zeit nagt weiter. Witterungseinflüsse und Korrosionsschäden schreiten fort, wenn nicht zweckmässige und effektvolle Vorkehrungen zum Schutze von Tanks getroffen werden.

Ein ausgelaufener Tank tränkt nicht nur Wände und Böden für immer mit Öl. Ein Absickern von Öl ins Grundwasser führt zu Katastrophen, die sich beängstigend zu häufen beginnen. Und die auch finanziell schwerwiegende Folgen haben.

Deshalb auch hat das Eidg. Departement des Innern mit Wirkung ab 1. März 1968 «Technische Vorschriften» in Kraft gesetzt, die als Richtlinien für den Schutz von Tanks aller Arten gelten, bei denen eine Gefahr besteht, dass sie — durch ein unvorhergesehenes Leck — das Grundwasser verschmutzen könnten.

Wir haben diese «Technischen Vorschriften» für Sie in einer handlichen Broschüre in die Praxis übersetzt. Sie vermittelt Ihnen die ersten praktischen Vorschläge für wirksame Schutzmassnahmen, die den gesetzlichen Bestimmungen entsprechen. Wir geben sie auf Anfrage gerne kostenlos ab.

Das ist ein Beitrag der INERTOL-AG-Bautenschutzchemie an die Gesunderhaltung unseres Grund- und Trinkwassers.

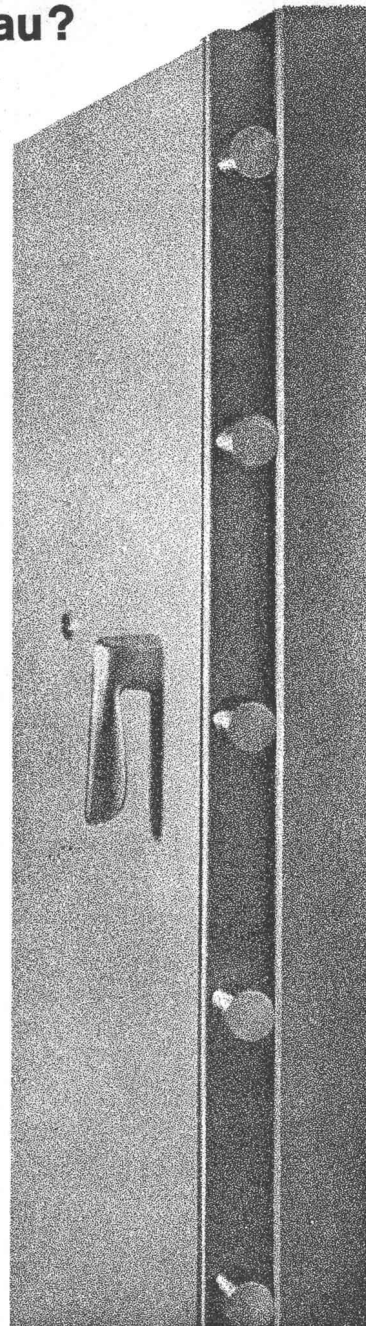
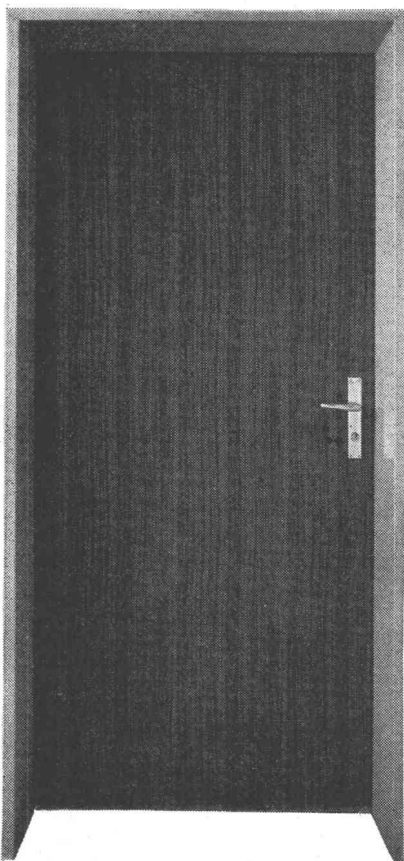
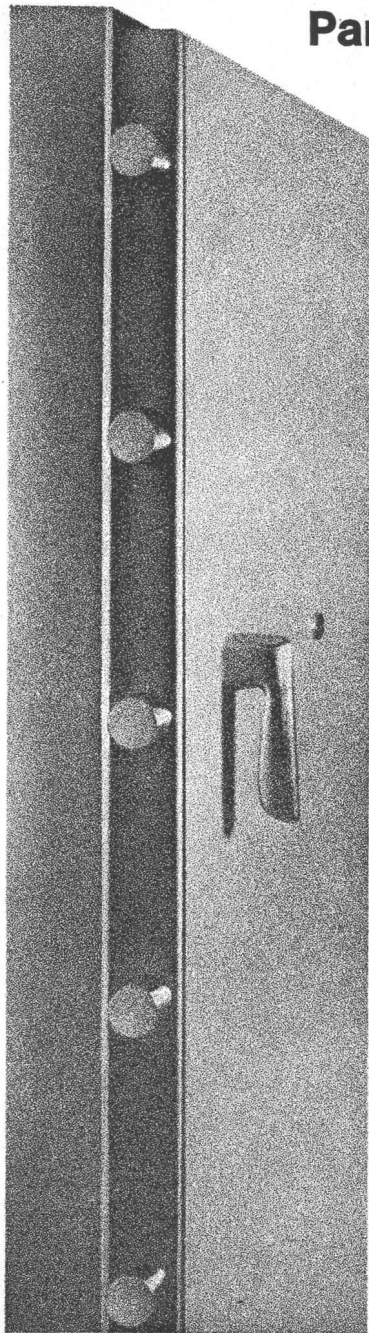


# INERTOLAG

Bautenschutzchemie  
8400 Winterthur  
Tösstalstrasse 62, Telefon 052 29 33 21  
Technischer Beratungsdienst

## Panzertüren im Wohnungsbau?

Kommt es bei einer Tür auf ganz besondere Stabilität, Widerstandsfähigkeit, Abdichtung und Formgebung an, erfüllt die **NT-Stahlzarge** ihren Zweck. Das ebenso schöne wie anpassungsfähige Wohnungstürelement entspricht **allen** Ansprüchen. NT-Stahlzargen sind elegant, garantieren ausserordentliche Lebensdauer und sind erstaunlich preiswert.



### Die NT-Stahlzarge im Detail:

Die perfekte, erstklassig verzinkte Zarge besteht aus Feinstahlblech und ist mit formschönen Bändern und elektrisch eingeschweissten Mauerankern ausgestattet. Dank PVC-Puffer geräuschloses Schliessen. Auf Wunsch umlaufende Hohldichtungen aus Neopren für zusätzliche Dichtung gegen Zugluft und Schall. Lieferbar in Breiten (Lichtmasse) von 600 bis 900 mm, abgestuft von 50 auf 50 mm und Wandstärken in den gebräuchlichsten Massen von 60 bis 180 mm.

### Dazu die NT-Dienstleistungen:

● Planung und Projektierung ● Montage auf der Baustelle (Versetzen **und** Hintergiessen) ● NT-Service

### NT-Türblätter nach Wunsch

#### Normalausführung:

Spezialgehärtete Hartfaserplatte (Schweizer Fabrikat) mit astfreiem Rahmenholz verleimt. Oberfläche nach Wahl: grundiert zum Streichen, edelfourniert oder mit PVC-Beschichtung (weiss, grau und auch in Holzdekor). A propos PVC-Beschichtung: Sie ist nicht teurer als ein Kunstharzanstrich. Ihre bedeutenden Vorteile: lichtbeständig, schmutzabweisend und wartungsfrei.

#### Compact-Ausführung:

Erhöhte Schall- und Wärmeisolation, feuerhemmend.

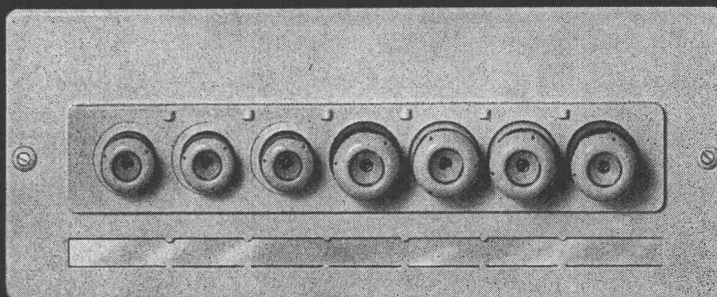
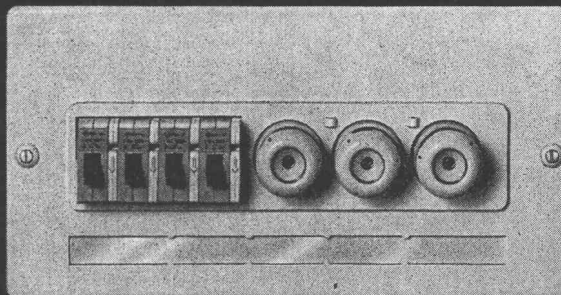
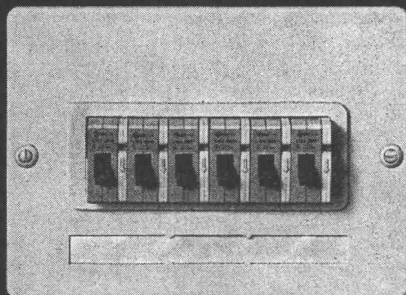
# NT

**Norm-Tür AG**

**5000 Aarau  
General Guisan-Strasse 52  
Tel. 064 22 35 22**

rh 4

# WEBER Kleinverteiler VG UP



Die Verteilungen  
mit der guten Form



# WEBER

Rationelle Montage  
Saubere, solide Konstruktion  
Individuelle Ausführung  
Leichte Erweiterungsmöglichkeiten

Verlangen Sie auch bei Ihrem Grossisten  
WEBER-Kleinverteiler

**WEBER AG CH-6020 EMMENBRÜCKE TEL. 041-5 22 44**

Fabrik elektrotechn. Artikel und Apparate

Service Center Basel	Tel. 061-42 16 55
Service Center Luzern	Tel. 041- 5 78 78
Bureau de Neuchâtel	Tel. 038- 4 25 44
Service Center Lausanne	Tel. 021-24 45 47
Service Center Zürich	Tel. 051-62 22 55

# Neu

## POCLAIN L-Typen der 600/700 I- Klasse



Die kräftigen Poclair L-Typen sind auf Raupen oder auf Pneu, mit dem äusserst beweglichen Dreipunkt-Fahrwerk oder dem geländegängigen Vierpunkt-Allradantrieb lieferbar.

Die für Ihren Betrieb massgerechte Maschine – versehen mit einer Vielzahl zweckmässiger Ausrüstungen – können Sie jetzt unter 10 verschiedenen Poclair Mobil- oder Raupenbaggern von 200 – 1500 l Kübelinhalt aussuchen. Diese Auswahl bietet nur Poclair.

Verlangen Sie unser instruktives Prospektmaterial über die neuen Poclair L-Typen und lassen Sie sich diese leistungsfähigen Maschinen bei erster Gelegenheit vorführen.

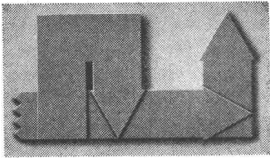
### Robert Aebi

Robert Aebi AG  
8023 Zürich  
Uraniastrasse 31/33  
Telefon 051/231750

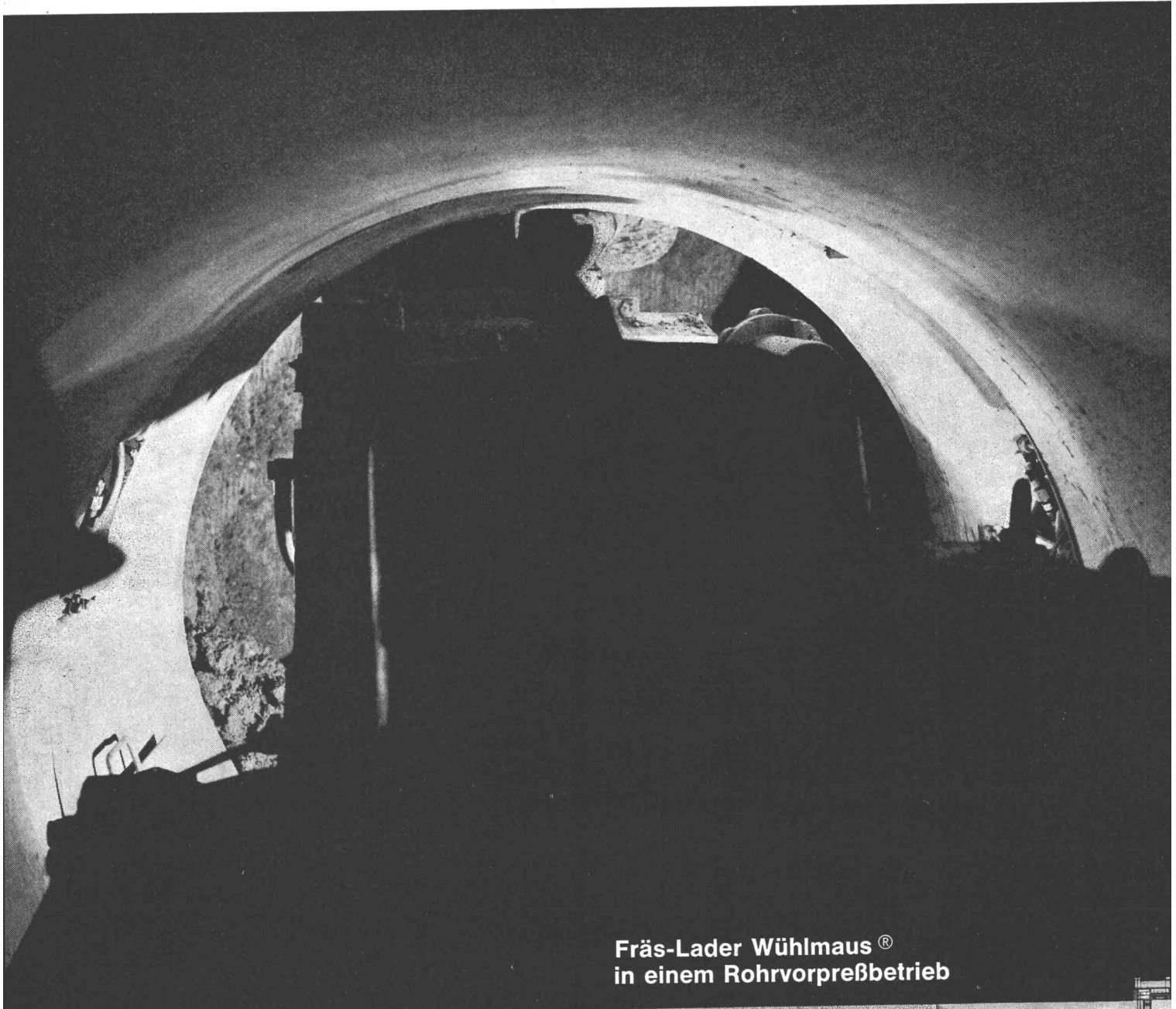
Arbedo 092/54761  
Landquart 081/512542  
Renens 021/344212  
Zollikofen 031/573636

# WESTFALIA LÜNEN

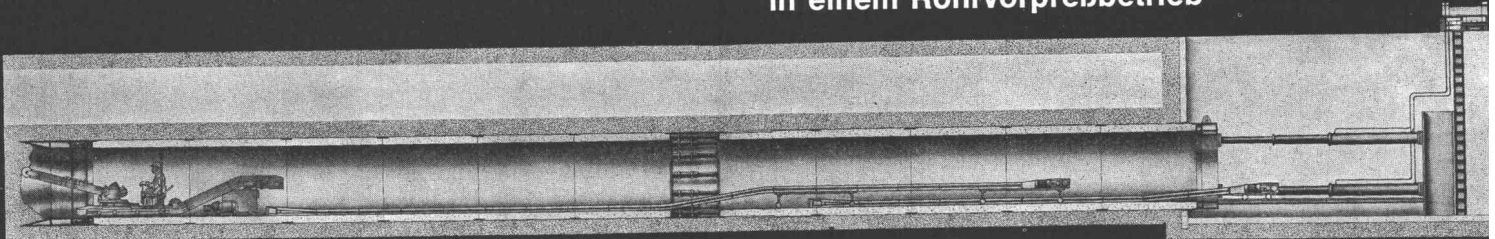
---



entwickelt und baut  
ein vollständiges System  
zum hydraulischen  
Vorpressen von Rohren



Fräs-Lader Wühlmaus®  
in einem Rohrvorpreßbetrieb



WESTFALIA LÜNEN · 4628 Altlünen · Ruf Lünen 1071 · Telex 8229711 gew d · Postfach 284-287

Vertretung in der Schweiz: Victor Asper · Maschinenbau · Seestraße 205 · 8700 Küsnacht/ZH



ZZ 8. 68

# Qualität

Bauherr und Architekt sind mit unseren Elementen zufrieden. Modernste Fabrikationsmethoden und unsere jahrzehntelange Erfahrung sind Garantie für hohe Qualität – Favre-Qualität.

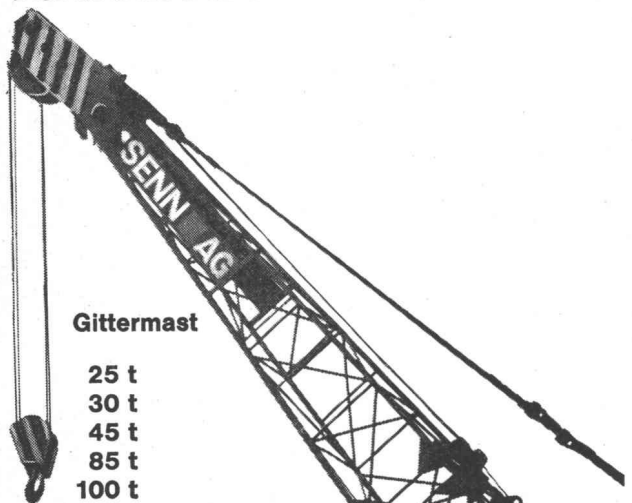
**Vorfabrizierte Betonelemente** mit verschiedensten Abmessungen und Oberflächenstrukturen bieten bei der architektonischen Gestaltung einen breiten Spielraum und tragen zu einem raschen Baufortschritt bei.

Favre & Cie AG, 8304 Wallisellen  
Telefon 051/93 20 11  
Werke in  
Wallisellen/ZH und Däniken/SO

*Favre*

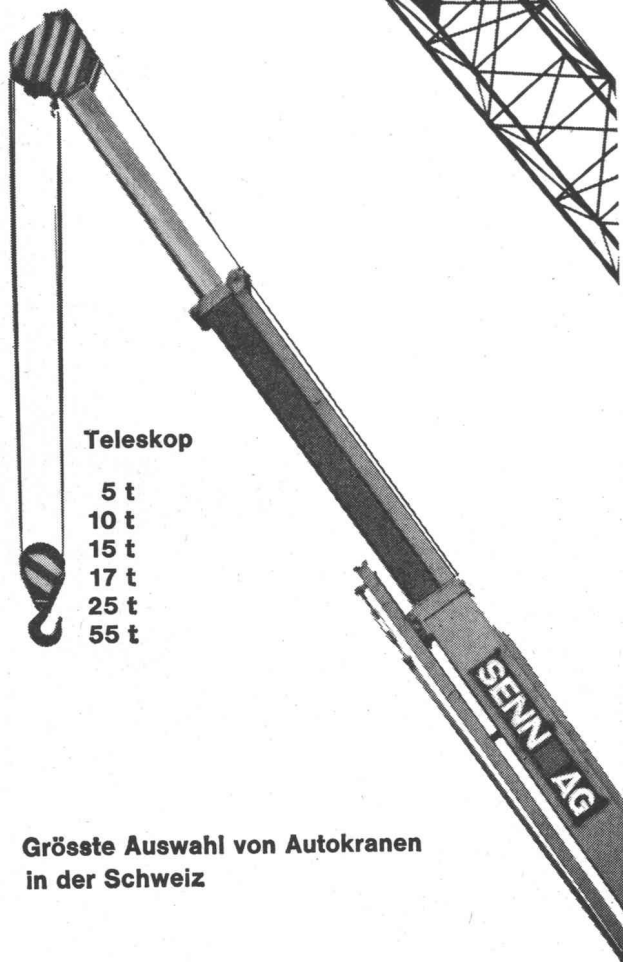
# Favre

**Senn Ihr Partner für rationelles Arbeiten**



**Gittermast**

25 t  
30 t  
45 t  
85 t  
100 t



**Teleskop**

5 t  
10 t  
15 t  
17 t  
25 t  
55 t

**Grösste Auswahl von Autokranen in der Schweiz**

**Autokran-Zentrale**

Heinz **SENN ■ AG**

**Oftringen Bernstrasse 1726 Tel. 062 41 34 44**



Die ideale, preiswerte

## Schalungstafel

Härteste Kunststoffoberfläche  
Maximaler Sichtbeton  
Minimale Reinigungsarbeiten  
Kochwasserfest verleimt

Standardmasse: 250 × 150 cm  
250 × 100 cm  
250 × 50 cm  
200 × 150 cm

Dicken: 26 mm oder nach Wunsch. Bei grösseren Mengen nach Mass.

Verlangen Sie Auskunft — wir beraten Sie gerne

**Gebr. Höchli AG  
Fournier- & Plattenfabrik**

5033 Buchs AG  
Tel. 064 / 22 35 40



# Fassadenfenster

# und



# Fensterfassaden

# Siegfried Keller AG

# Wallisellen

Moderne Fensteranlagen für den  
Industrie- und Gewerbebau.  
Shedfenster, Acryl-Lichtkuppeln,  
Fassadenverglasungen, Oberlichter,  
Glas-Trennwände, Vordächer  
und alles, was dazu gehört.

---

Siegfried Keller AG  
Metallbau  
8304 Wallisellen-Zürich  
Industriestrasse 45  
Telefon 051 93 32 32

1007 Lausanne  
19, route de Chavannes  
Téléphone 021 24 94 29

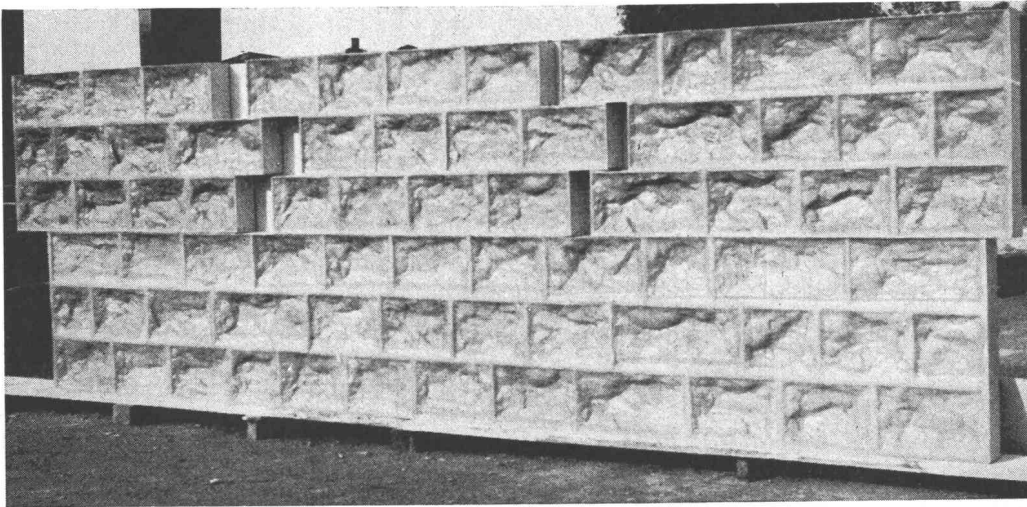
3014 Bern  
Wylersstrasse 61  
Telefon 031 41 42 50

# keller



## Ausschalbare Kunstharzschalungen

Vermietung von ausschalbaren Kunstharzschalungen für die Konstruktion von Kassettendecken mit gekreuzten Rippen, und von Relief-Verschalungselementen für Granit-Imitation von Betonmauern. Normierte Grössen. Spezialfabrikation auf Bestellung.



Zahlreiche Ausführungen bereits in der Westschweiz.  
Neue Decken in Zürich, Brunnen und Thun

---

## Plasticoffre

---

**Polyform-Plasticoffre SA**

1099 Ropraz      Tel. 021 / 93 10 05

**HELL UND WARM DANK  
SCHICHTEX-SPEZIAL  
WELLDACH-ISOLIERUNG**



**BAU+INDUSTRIE-  
BEDARF AG** 4002 Basel, Lange Gasse 13  
Telefon 061 35 20 65

# Irrtum zu glauben, um Holz zu schützen und zu färben brauche man zwei Produkte...



## ...color xex schützt und färbt zugleich!

### In 10 Farbtönen erhältlich!

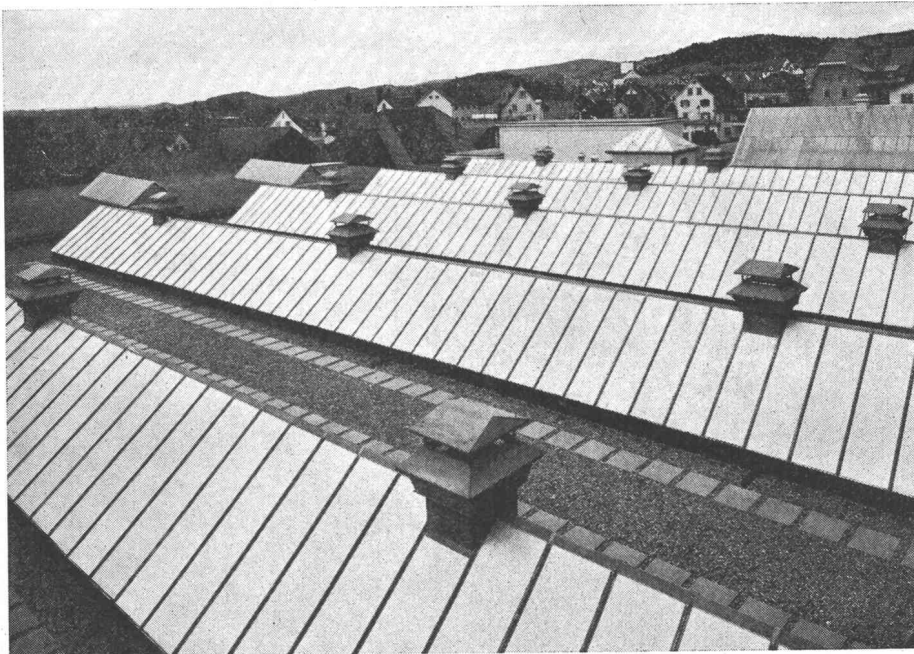
Color xex ist eine Holzschutzfarbe, also zugleich Imprägnier- und Anstrichmaterial. Es dringt tief ins Holz ein und schützt durch fungizide und insektizide Wirkstoffe gegen Pilze und Insekten. Der atmungsfähige

Anstrichfilm blättert nicht ab und schützt die Fassaden vor Verwitterung. Color xex ist speziell auf die klimatischen Verhältnisse unseres Landes eingestellt. Es wirkt lasierend und unterstreicht dadurch die

schöne Maserung des Holzes. Color xex ist ein erprobtes Spitzenprodukt. Aus unserer Referenzmappe: EXPO 64, OLMA-Hallen St. Gallen, Feriencenter Leysin (Fenster).

---

**Für Holzschutz - das Unternehmen mit der jahrzehntelangen Erfahrung:  
DR. R. MAAG AG, 8157 Dielsdorf 051 94 12 55**



R. & E. Huber AG, Pfäffikon / ZH

Der moderne Architekt baut mit dem seit 30 Jahren bewährten **TERMOLUX-Glas**. Durch **TERMOLUX-Glas** richtig dosiertes Tageslicht ist das angenehmste, billigste und beste Licht.

**Original TERMOLUX-Glas**, das bewährte Isolierglas für Dachverglasungen jeder Art, Staubdecken, Senkrechtverglasungen, Trennwände, Türen, Eingangsportale, Treppenhäuser usw., gewährleistet blendungsfreies, schattenloses und konstant diffuses Licht sowie erstklassige Isolation gegen Hitze, Kälte und Schall.

**S.A. BLANC + CO TERMOLUX 6830 CHIASSO TI**

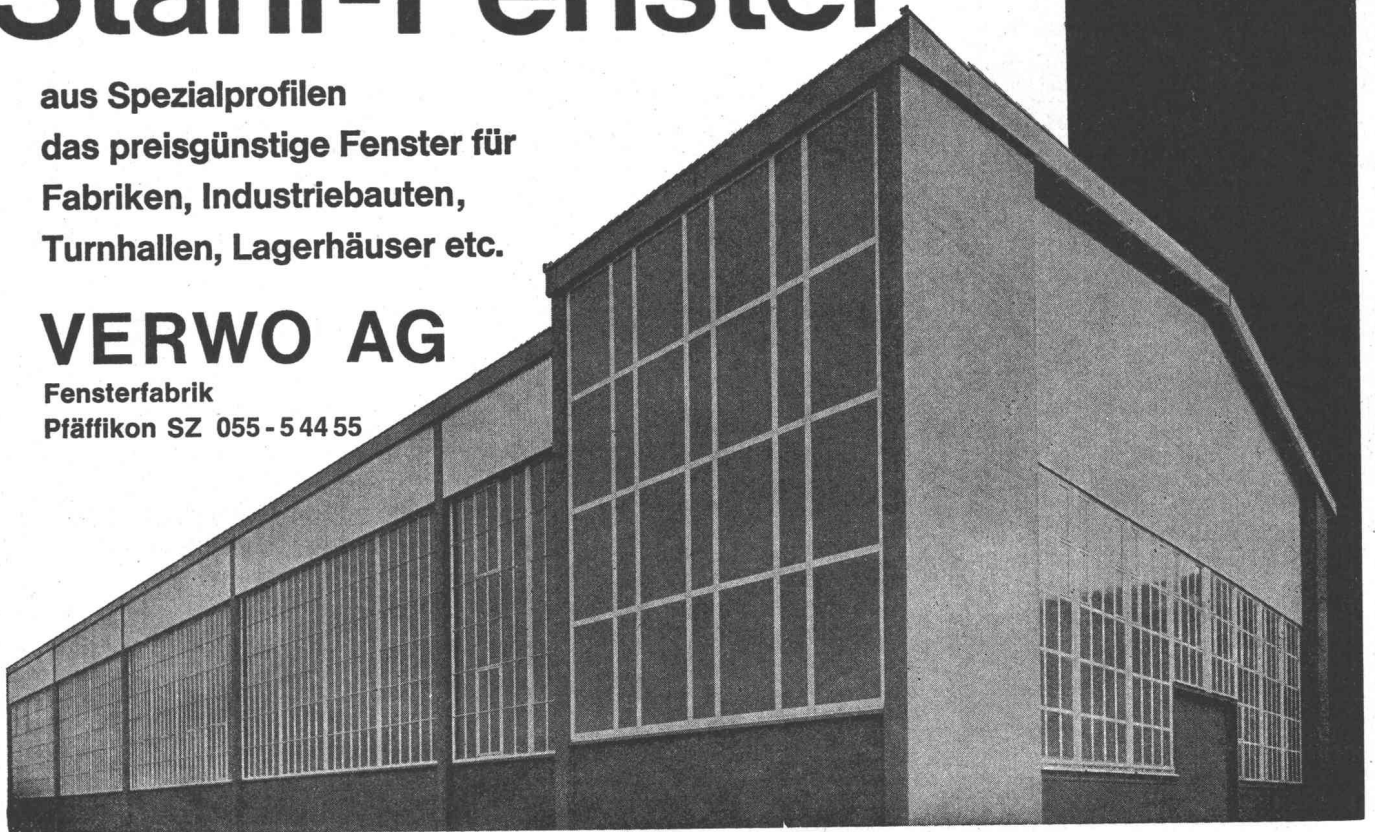
Vertreter: A. C. Sutter, Wasserwerkstrasse 96, 8037 Zürich, Telefon 051 / 26 00 18

# Stahl-Fenster

aus Spezialprofilen  
das preisgünstige Fenster für  
Fabriken, Industriebauten,  
Turnhallen, Lagerhäuser etc.

## VERWO AG

Fensterfabrik  
Pfäffikon SZ 055 - 5 44 55



Vor einem Jahr haben wir Ihnen **REVOPLAST** vorgestellt. **Erinnern Sie sich?**

P. Bloch

**7 GRÜNDE  
DIE  
IHRE  
VERPUTZ-  
PROBLEME  
GRUNDLEGENDE  
VEREINFACHEN**

<b>1</b> Einmaliger Feinab- trieb Feinabtrieb und Zeremigen Dispersion entfallen	<b>2</b> Schnellere Bauweise Austrocknen des Feinabtriebes fällt weg	<b>3</b> Kosten- einsparungen durch zeitlich kürzeres Gerüststellen, Auftrag durch Hilfskräfte entfallen	<b>4</b> Ausser- ordentliche Haftfestig- keit auf fast allen Untergründen	<b>5</b> Grosse Elastizität, Gefahr von Rissbildung wesentlich weniger als bei Feinabtrieb/ Dispersion	<b>6</b> Sehr geringe Thermo- plastizität, weniger schmutzemp- findlich als bei normalen Dispersionen	<b>7</b> Verschiedene Struktur- effekte im Vergleich mit anderen Massenmassen
--	--	--	---	---	--	---

**REVOPLAST**

Der neue  
Rolputz von

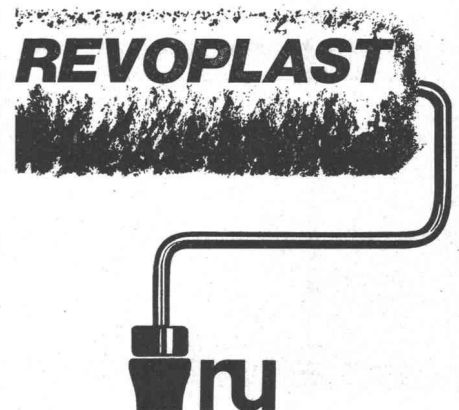
**ru**  
rupf+urfer ag  
8008 Zürich  
Lack- und  
Farbenfabrik  
051 / 34 51 55

Bis heute hat **REVOPLAST** viele zufriedene Kunden erhalten, dank seiner 7 Gründe, die Ihre Verputzprobleme grundlegend vereinfachen. Wir haben inzwischen **REVOPLAST** erweitert, und stellen 4 Strukturen in je 3 Körnungen her.

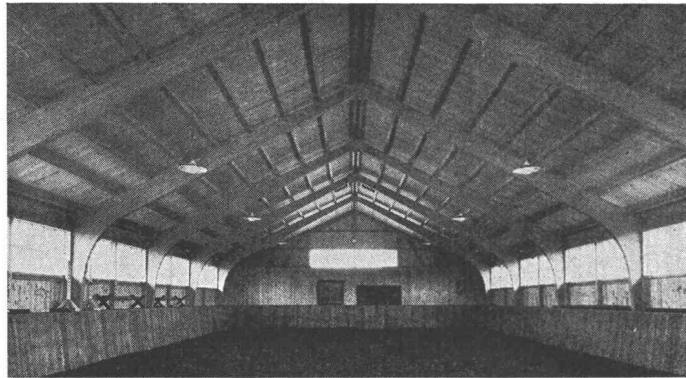
Wenn Sie Revoplast noch nicht kennen, so lassen Sie sich von uns informieren, oder besser, machen Sie bei Ihrem nächsten Bau einen Versuch, denn 1. genügt ein einmaliger Auftrag. 2. Schnellere Bauweise, Austrocknen des Feinabtriebes fällt weg. 3. Kosteneinsparung durch zeitlich kürzeres Gerüststellen, Auftrag durch Hilfskräfte. 4. Ausserordentliche Haftfestigkeit auf fast allen Untergründen. 5. Grosse Elastizität. 6. Sehr geringe Thermoplastizität (weniger schmutzempfindlich). 7. Verschiedene Strukturen.

Verlangen Sie unsere ständig wachsende Referenzliste und den speziellen Katalog. Revoplast, der neue Kunststoffputz von

**rupf+urfer ag** Lack- und Farbenfabrik  
8008 Zürich Tel. 051/34 51 55/56



## 50 JAHRE HOLZLEIMBAU



Reithalle



Seit über 50 Jahren stellen wir lamellenverleimte Träger und Binder, sogenannte «Hetzerträger», her. Die in der ganzen Schweiz sowie auch im Ausland von uns in grosser Zahl erstellten Bauten mit Hetzerbindern zeugen von unserer Qualitätsarbeit.

Wir rechnen, projektieren, offerieren für Sie nach Ihren Ideen oder nach eigenen Vorschlägen.

Haben Sie ein Problem, kommen Sie zu uns.

**WERNER ZÖLLIG AG - HOLZLEIMBAU**

9320 ARBON TELEFON 071 / 46 14 38

**Mehr denn je bedeutet Holz  
gediegene Behausung.**

**Und immer noch – seit über einem halben Jahrhundert –  
pflegen wir handwerklich  
anspruchsvollen Innenausbau,  
gestalten wir Holz  
zur gefälligen Form.**

**LIENHARD  
SOHNE AG**

Innenausbau  
Bauschreinerei  
Möbelschreinerei  
Harmonikatüren  
Holzetuis

8038 Zürich,  
Albisstrasse 131  
Telefon 051 / 45 12 90

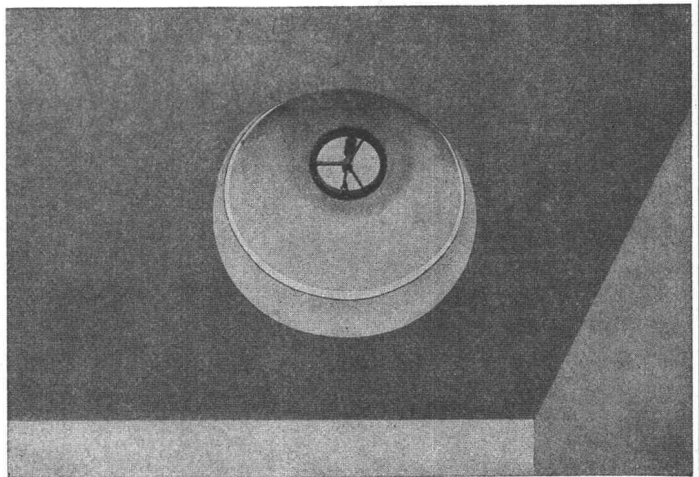
Kleinraumlüfter

**ATMOS**

**POLYLUX**



SB  
geschütztes Modell

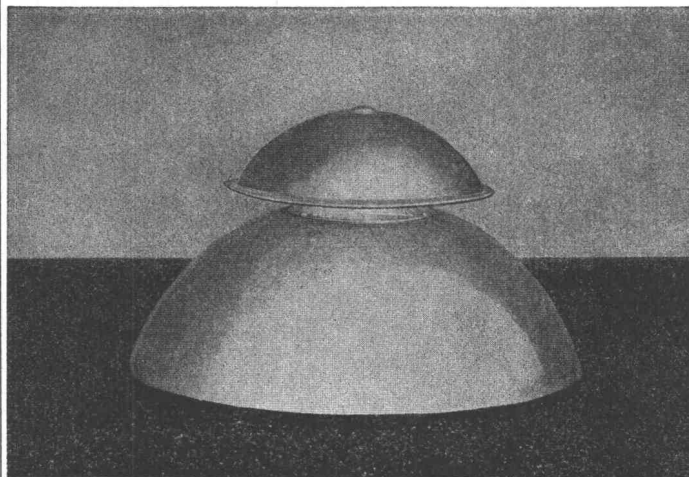


**LICHTGRÖSSE**

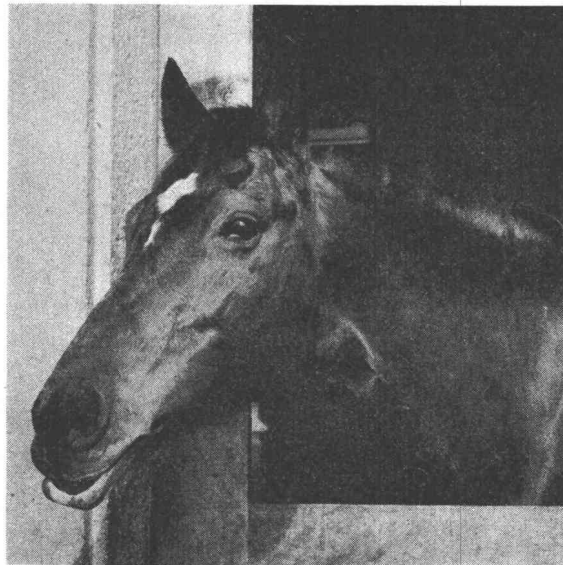
40 cm–60 cm  
rund und quadratisch  
komplett isoliert

**Tecnoplastic, Thun**

Rainweg 18, 3645 Gwatt  
Tel. 033 / 3 18 69

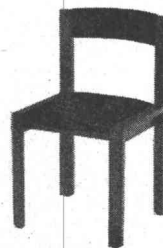


## Das Rennen um **Grossraum-Bestuhlungen.**



# Viele Architekten und Bauherren setzen auf **Aussenseiter IGH**

Warum eigentlich nicht?  
Warum nicht eine Offert-  
anfrage für Grossraum-  
bestuhlungen mehr zu schreiben – an den Aussenseiter? Wir überraschen  
gerne mit qualitativ hochwertigen und trotzdem preisgünstigen Angeboten.



Auf IGH setzen.

Inauen-Geräte Herisau  
Stuhl- und Tischfabrik  
Kasernenstr. 39a, 9100 Herisau, Tel. 071 51 33 63

# 50t Silo

Brun  
Betonier-  
anlagen mit  
Liefermengen  
bis zur  
Grösse eines  
Betonwerkes.  
Reversier-  
mischer  
oder Zwangs-  
mischer  
bis 1500 l.  
Voll- oder halb-  
automatisch.  
Robuste  
Konstruktion.  
Kurze  
Lieferfristen.  
Speziell  
geeignet für  
permanente  
Gross-  
baustellen.

Brun + Cie AG  
6244 Nebikon  
062 86 16 12

Photographische

# Vergrösserungen und Verkleinerungen

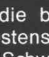
in jedem gewünschten  
Masstab

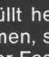
Planreproduktionen  
nach allen Verfahren  
in einwandfreier Ausführung

**Ed. Aerni-Leuch**  
**3000 Bern 14**

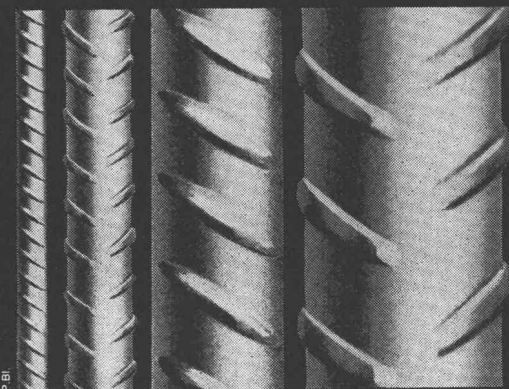
Reproduktionsanstalt  
Fabrik technischer Papiere  
Telephon 031 / 45 49 47

## BOX ULTRA

Seit Jahren sind die bautechnischen Vorteile von BOX  ULTRA bestens bekannt und unbestritten: Optimaler Verbund, Schweissbarkeit ohne Festigkeits-einbusse, höchste Brandsicherheit, grosse Material-zähigkeit und höchste Festigkeit.

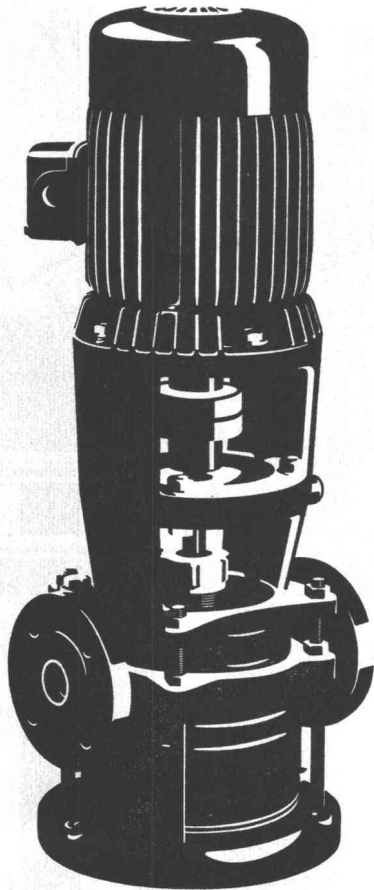
Monteforno-Ingenieure entwickeln weiter: BOX  ULTRA erfüllt heute nicht nur alle Erforder-nisse der SIA-Normen, sondern erlaubt bei gleichem Preis dank höchster Festigkeit wirtschaftlichere Kon-struktionen bei grösserer Sicherheit.

## MONTEFORNO



Monteforno, Stahl- und Walzwerke AG

Bodio/TI



# Auch Ihre Pumpe ist im breiten SIHI-Programm

Zentrifugalpumpen und selbstansaugende Pumpen

für automatische Hauswasseranlagen  
für Druckerhöhung für Hochhäuser mit nur  
1 m<sup>2</sup> Platzbedarf (ohne Druckkessel)  
für Heisswasser und Kondensat

Abwasser- und Fäkalienpumpen

automatische Fäkalienhebeanlagen

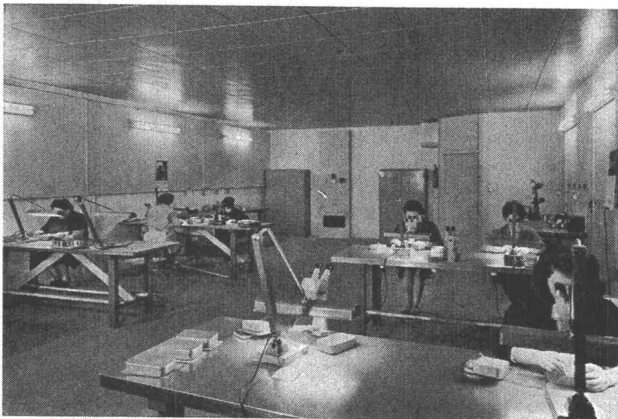
SIHI-Pumpen sind immer richtig.

Nicht zuletzt auch wegen unseres Beratungsdienstes  
und der kurzen Lieferfristen.

**PUMPENBAU SCHAFFHAUSEN AG**

8200 Schaffhausen Goldsteinstrasse 2 Telefon 053-43021

88 PS



Klimatisierter Prüfraum

## 20 Jahre Sicherheit

bieten unsere Kühlanlagen. Sie dienen aber auch während 30, 40 und mehr Jahren, denn wir können Anlagen nachweisen, die seit über 40 Jahren in Betrieb stehen. Unsere Servicestellen, die zu den allerbesten in der Schweiz zählen, bieten jede Gewähr, dass eine Autofrigor-Kühlanlage auch nach jahrelangem Gebrauch stets zur vollen Zufriedenheit des Besitzers funktioniert. Für alle jene, denen diese Sicherheit aber nicht genügt, haben wir unsere Garantieverlängerung geschaffen, die den Besitzern unserer Kühlanlagen eine immerwährende Fabrikgarantie einräumt. Bei einer Anlage mit Garantieverlängerung führen wir, solange die Anlage in Betrieb steht, jede Kontrolle und alle Reparaturen absolut gratis aus. Darum für jeden Kältebedarf:



**AUTOFRIGOR AG, 8052 ZÜRICH**

Schaffhauserstrasse 473, Tel. 051 / 48 15 55

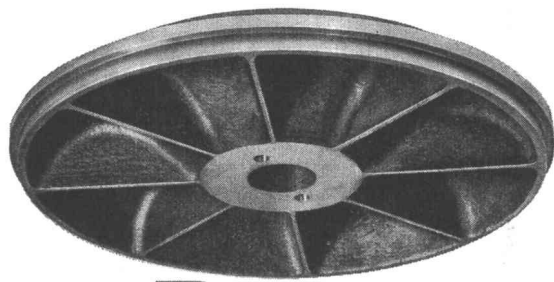
Vertretungen und Servicestellen in: Basel, Bern, Biel, Brig, Charrat, Chur, Davos, Fribourg, Genf, Lausanne, Lugano, Luzern, St. Gallen, Sierre.



# Das komplette HÄNY-Abwasserpumpwerk

HÄNY-Abwasser- und Fäkalienpumpen  
mit dem bewährten Wirbelrad

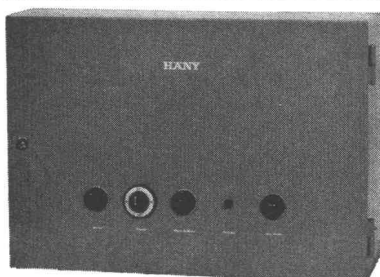
# HÄNY



**1** HÄNY-Wirbelpumpe



**2** HÄNY-Normschacht



**3** die automatische HÄNY-Steuerung

