

Zeitschrift: Schweizerische Bauzeitung
Herausgeber: Verlags-AG der akademischen technischen Vereine
Band: 87 (1969)
Heft: 24

Werbung

Nutzungsbedingungen

Die ETH-Bibliothek ist die Anbieterin der digitalisierten Zeitschriften. Sie besitzt keine Urheberrechte an den Zeitschriften und ist nicht verantwortlich für deren Inhalte. Die Rechte liegen in der Regel bei den Herausgebern beziehungsweise den externen Rechteinhabern. [Siehe Rechtliche Hinweise.](#)

Conditions d'utilisation

L'ETH Library est le fournisseur des revues numérisées. Elle ne détient aucun droit d'auteur sur les revues et n'est pas responsable de leur contenu. En règle générale, les droits sont détenus par les éditeurs ou les détenteurs de droits externes. [Voir Informations légales.](#)

Terms of use

The ETH Library is the provider of the digitised journals. It does not own any copyrights to the journals and is not responsible for their content. The rights usually lie with the publishers or the external rights holders. [See Legal notice.](#)

Download PDF: 15.03.2025

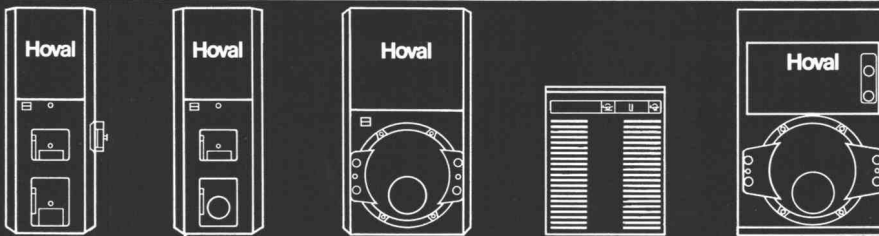
ETH-Bibliothek Zürich, E-Periodica, <https://www.e-periodica.ch>

Gehen Sie auf sicher,
wenn es um
die Heizung und
Warmwasserbereitung geht.
Beim Hoval-Kessel
wird die Sicherheit
mitgeliefert.

Eine Heizungs- und Warmwasser-
bereitungsanlage muss ein Leben lang
jeden Tag Komfort bieten. Sie gehört
deshalb zu den Anschaffungen, auf die
man sich jederzeit verlassen will. Darum
legt Hoval nicht nur grossen Wert
auf die Qualität der Konstruktion, son-
dern pflegt auch den Kundendienst.
Das bedeutet, dass die Anlage einwand-
frei läuft und dass sie – jederzeit – den
uneingeschränkten Hoval-Komfort
bietet: Sparsame Heizung und un-

beschränkt Warmwasser zu niedrigsten
Kosten. Hoval-Kessel verfeuern Öl, Gas
oder feste Brennstoffe. Es gibt sie für
Ein- und Mehrfamilienhäuser, Hotels,
Schwimmbad-Heizungen, Schulen
und Gewerbebetriebe, für Neubauten
und für die Modernisierung bestehender
Häuser.

Hoval Herzog AG, 8706 Feldmeilen
Telefon 051-731282
Basel, Bern, Lausanne, Lugano



Hoval

Inhalt

Geomechanische Untersuchungen für die Staumauer Emosson. Von N. Schnitter und T. Schneider	465*
Die Einsatzbereitschaft von Pumpspei- chersätzen. Von D. Gössler	472*
Wirkungsbereich der Berufsregister-Ord- nung. Von H. Härry	475
La libre circulation des Ingénieurs et Architectes dans le Marché Commun et le Registre Européen de la FEANI. Par M. Beaud	476
Aufruf der Zürcher Studiengesellschaft für Bau- und Verkehrsfragen	478

Umschau

Schweiz. Gesellschaft für Werkzeug- maschinenbau und Fertigungstechnik. Eidg. Technische Hochschule. Neuer Steilwellen-Stossgenerator. Flughafen Zü- rich	479
---	-----

Buchbesprechungen

Inelastic Behaviour in Shells, by W. Ols- zak and A. Sawczuk. Durchlaufträger- Schnittgrössen; Band II, von G. Anger und E. Zellerer. Symposium international sur les aciers de précontrainte F. I. P., Madrid, Juin 1968	479
Beitrag zur spannungsoptischen Untersu- chung instationärer räumlicher Wärme- spannungszustände, von H.-W. Reinhardt. Neuerscheinungen	480

Wettbewerbe

Hallenschwimmbad mit Freiluftanlage und Turnhalle in Zollikon	480
--	-----

Ankündigungen

Kurs der MTM-Vereinigung, St. Gallen. 18. Sommertagung der Vereinigung für freies Unternehmertum. Kongress des In- ternat. Council of Aeronautical Sciences, Rom 1970. Internat. Ausstellung Klein- mechanisierung im Baugewerbe. Tagung der Internat. Gesellschaft für Gelände- fahrzeuge, Essen. Vortragskalender . . .	480
--	-----

Bezugspreise

	3 Monate	6 Monate	12 Monate
Schweiz	24.50	47.—	90.—
Ausland	26.—	50.—	96.—

Für Mitglieder der Partnerverbände der Ver-
lags-AG, des Schweiz. Technischen Verbandes
sowie für Studierende Höherer Technischer
Lehranstalten ermässigte Preiskategorien nach
Tarif.

Verlag und Redaktion

Zürich-Giesshübel, Staffelstr. 12
Postadresse: Postfach, 8021 Zürich
Tel. 051 / 23 45 07 - 08, Postcheck 80 - 6110

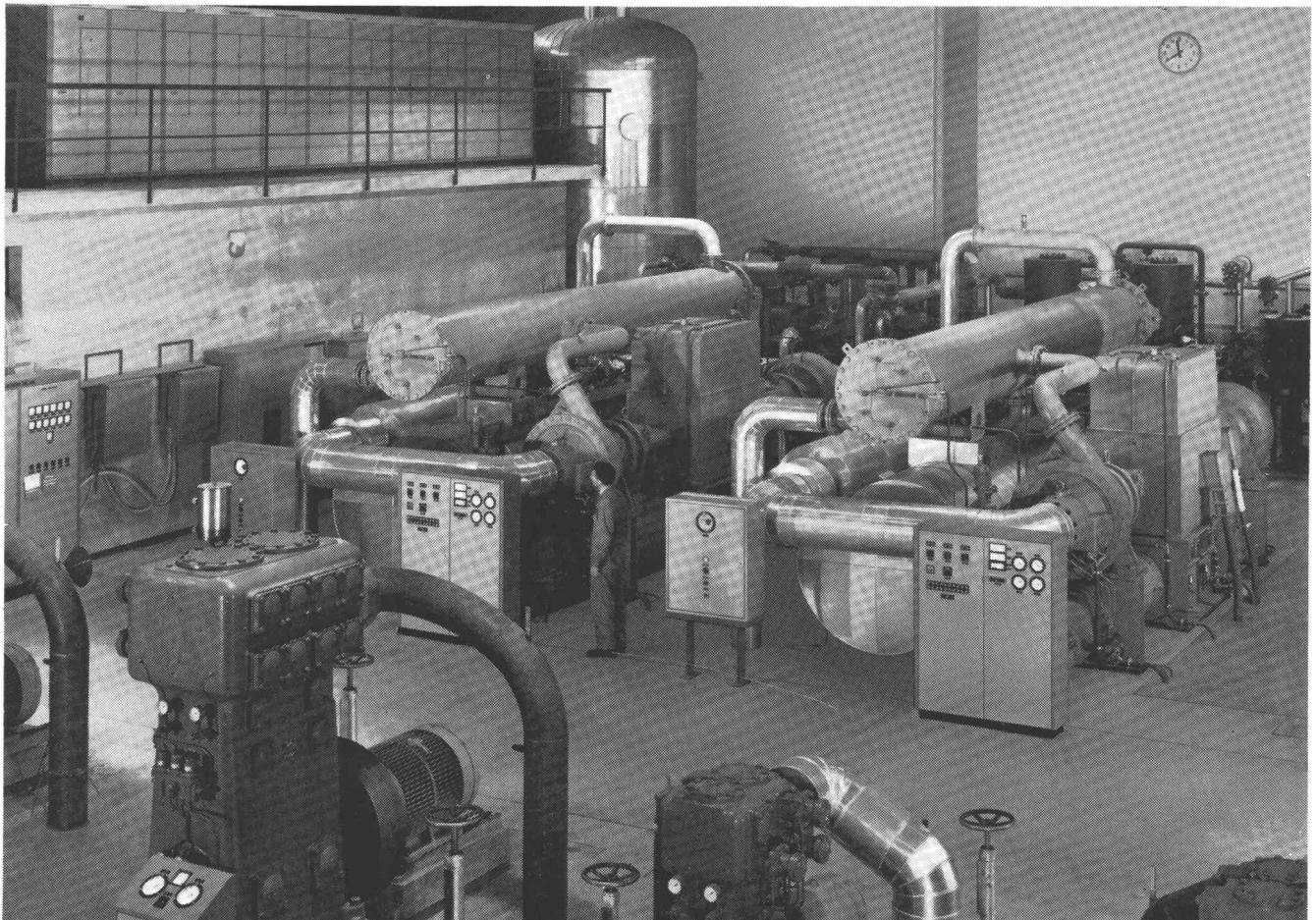
Anzeigenverwaltung

IVA AG für internationale Werbung,
8035 Zürich, Beckenhofstrasse 16,
Tel. (051) 26 97 40, Postcheck 80 - 32735
Filialen in Lausanne und Genf

Druck: Offset + Buchdruck AG

- von den grössten bis zu den kleinsten Leistungen
- von Umgebungstemperatur bis fast zum absoluten Nullpunkt erzeugen wir

Nutzkälte für jeden Bedarf



Ölfreie Kälteanlage in einem chemischen Produktionsbetrieb in der Schweiz mit zwei Uniturbo-Kälteanlagen mit zwei-stufiger Expansion und einer Kälteleistung von je 1,3 Mio kcal/h, zur Abkühlung von Sole von -10° auf -14°C . Im Vordergrund 5 einstufige und 4 zweistufige Labyrinthkolben-Kompressoren für die Erzeugung von Kälte für verschiedene Zwecke bei Verdampfungstemperaturen von -60° , -48° und -36°C .

Wir planen und bauen standardisierte, anschlussfertige Kältesätze sowie komplette Kälteanlagen «nach Mass» für vielfältige Anwendungsgebiete:

chemische und verwandte Betriebe
Eiserzeugung
Flüssigkeits- und Gas-Kühlung
Gasverflüssigung
Lebensmittelverarbeitung
Gefriertrocknung
Kühlhäuser
Tiefkühl- und Schnellgefrieranlagen

Brauereien
Molkereien
Getränkeindustrie
Klimatisierung
Kunsteisbahnen
Forschung und Entwicklung
Tiefemperatur-Technik
Transportfahrzeuge



Gebrüder Sulzer, Aktiengesellschaft
CH-8401 Winterthur
Telephon (052) 81 11 22
Telegramme: Gebsulzer Winterthur
Telex 7 61 65

Escher Wyss GmbH, Werk Lindau
D-899 Lindau/Bodensee
Telephon (08382) 761
Telegramme:
Escherwyss Lindaubodensee
Telex 054341

Brugg, 10. Juni 1969

Abschliessend zum Thema Drahtseile:

Unsere Garantie

7 harte Prüfungen

1. Prüfung:

Wir prüfen die Drähte für BRUGG-Drahtseile auf ihre chemische Zusammensetzung.

2. Prüfung:

Wir untersuchen die Drähte für Brugg-Drahtseile auf ihre Durchmesser-Konstanz.

3. Prüfung:

Wir untersuchen die Drähte für Brugg-Drahtseile auf ihre Zugfestigkeit.

4. Prüfung:

Wir untersuchen die Drähte für BRUGG-Drahtseile auf ihre Torsionsfähigkeit.

5. Prüfung:

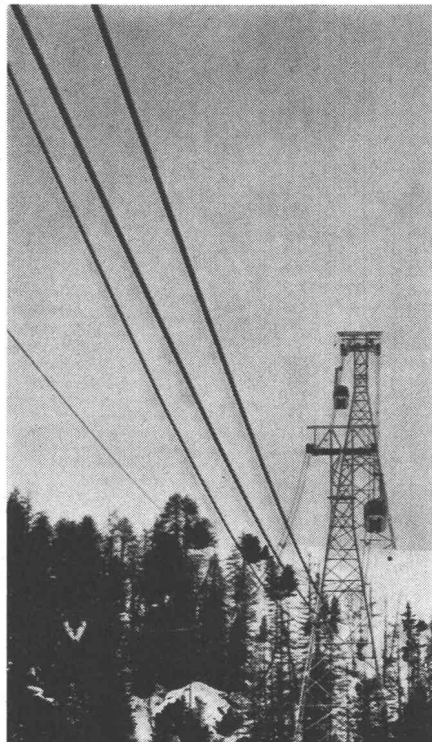
Wir untersuchen die Drähte für BRUGG-Drahtseile auf ihre Biegefähigkeit.

6. Prüfung:

Wir untersuchen die Drähte für BRUGG-Drahtseile auf ihre Verzinkung.

7. Prüfung:

Wir testen die Bruchlast des fertigen BRUGG-Drahtseils.



Nach diesen sieben harten Prüfungen können wir für die Qualität des BRUGG-Drahtseils mit gutem Gewissen einstehen. Für ein Drahtseil, das im Gebrauch problemlos bleibt. Einer der Gründe, weshalb wir heute in der Schweiz die grösste Drahtseilfabrik sind.

Nutzen auch Sie unsere über 60jährige Erfahrung in allen Fragen rund um das Drahtseil. Unsere technischen Berater stehen zu Ihrer Verfügung.

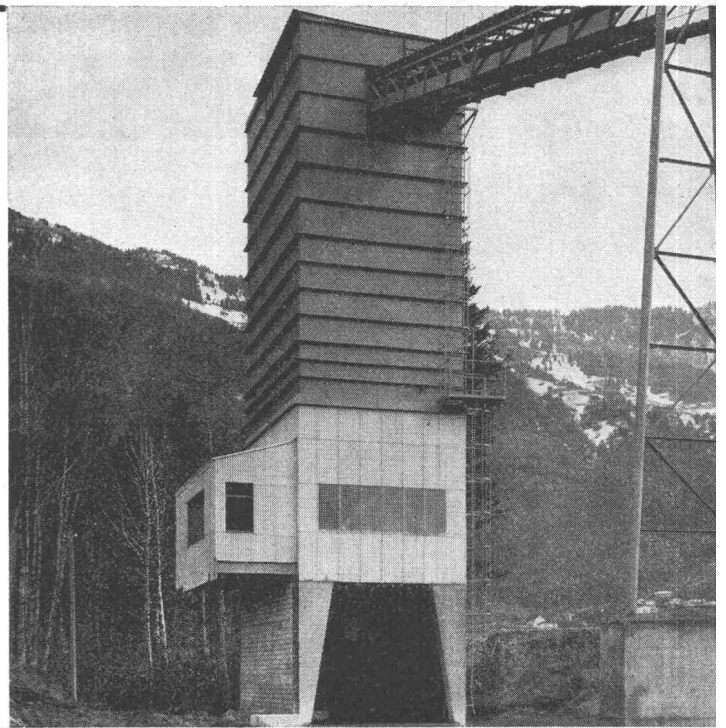
So sorgfältig wie wir unsere Drähte prüfen, so sorgfältig prüfen wir auch Ihre Drahtseil-Probleme.

Kabelwerke Brugg AG, 5200 Brugg, 056-411151



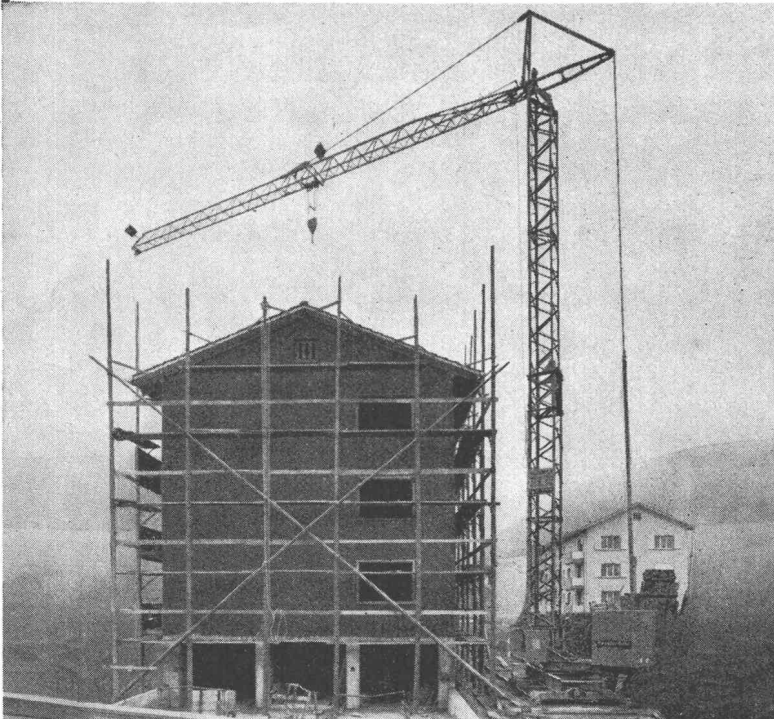
**Betonzentralen
in jeder gewünschten
Grösse,
mit Zwangsmischer
Patent Huggler**

**Prompter Service-
und Ersatzteildienst**



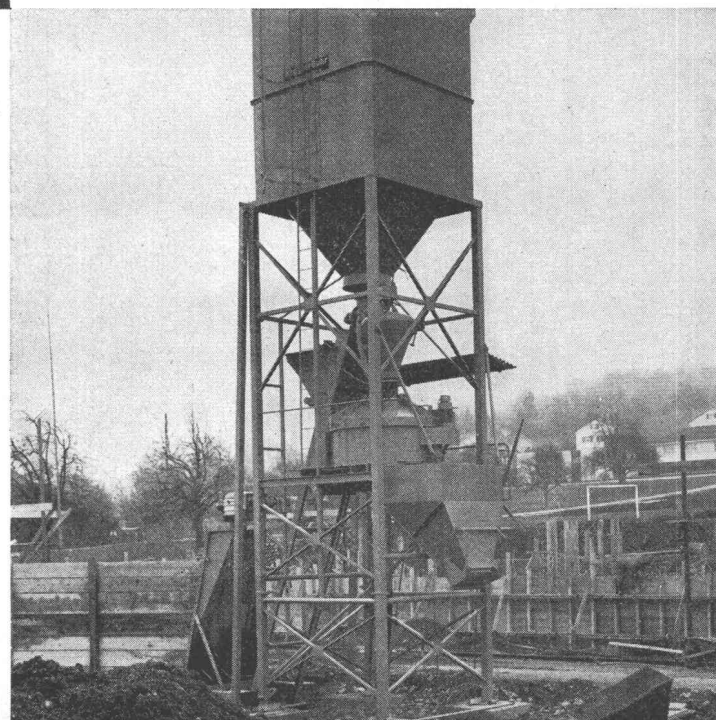
**Huggler fabriziert
selber**

**Laufkatzkrane Huggler
16-25 m Ausladung
bis 3 t Hubkraft**



**Fahrbar/stationäre
Betonanlagen Huggler
mit Zwangs- oder
Reversiermischer**

**Huggler-Produkte sind
Qualitätserzeugnisse**



**Laufkatzkrane Simma
23 Typen verschiedener
Ausführung -
Ein Spitzenprodukt
aus Europas modernster
Kranfabrik**

**Dank Eigenfabrikation
gesicherter Ersatzteildienst**



**Umschlaggeräte Huggler
4, 5 und 6 Kubikmeter
mit oder ohne
Druckluftbremse,
absolut verwindungsfrei**

**Haben Sie Probleme?
Rufen Sie Huggler:**

064 - 22 59 66



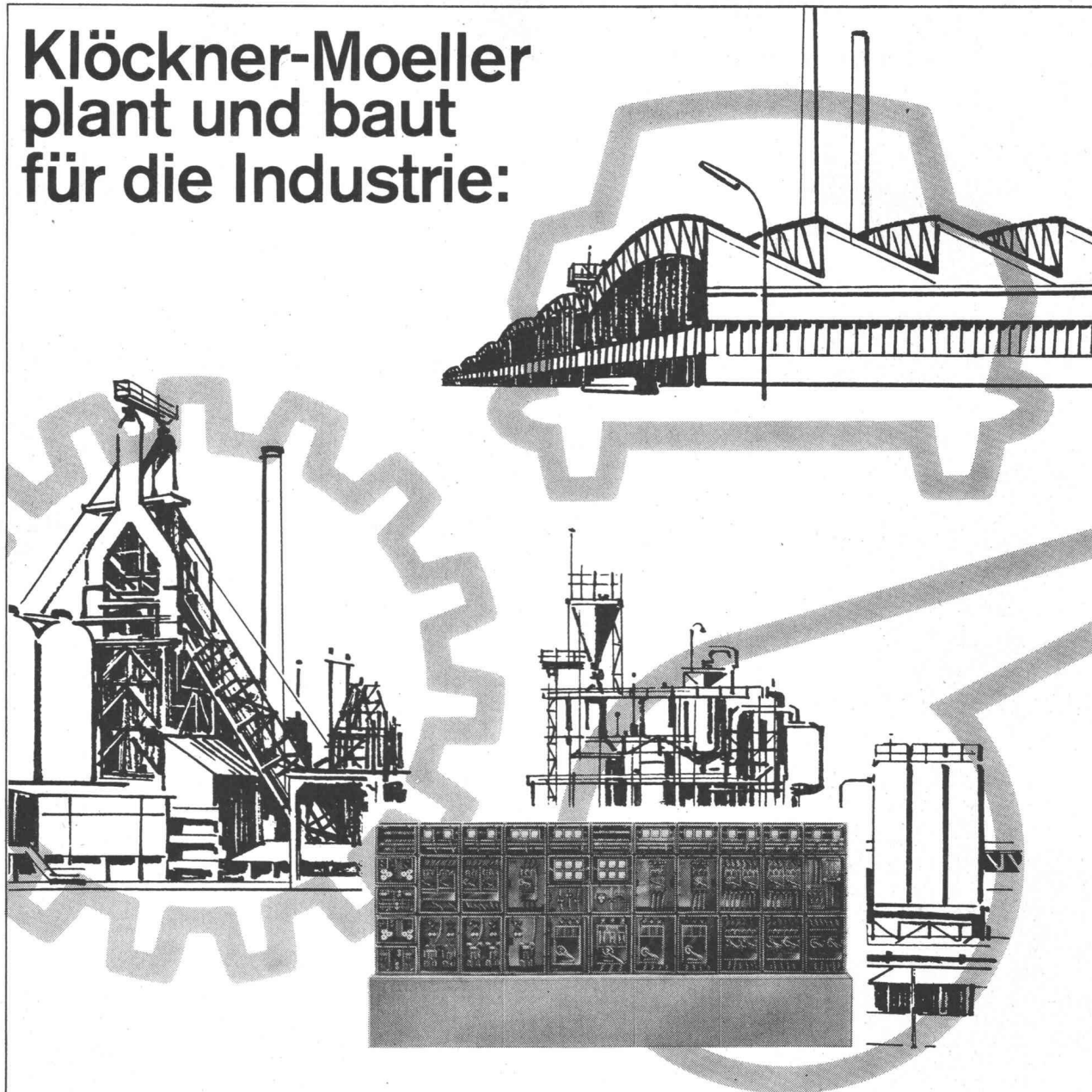
**Supertransborder Huggler
für Umschlag von
Abbruch, Aushubmaterial
und Beton**



**Emil Huggler AG
Baumaschinenfabrik
5034 Suhr**



Klöckner-Moeller plant und baut für die Industrie:



65/4

Steuerungen und Energieverteiler

Zielbewusstem Forschen verdanken wir die Zuverlässigkeit unserer Schaltgeräte, der täglichen Auseinandersetzung mit den Problemen der Praxis unsere Erfahrung.

Hochwertige Geräte und reiche Erfahrung sind Grundlagen, die es uns gestatten, verschiedenartigste Aufgaben in der Grossindustrie zu lösen: Steuerungen für Aufbereitungsanlagen, Elevatoren, pneumatische Transportmittel, Schnecken, Schüttelrinnen, Transportbänder, Silos und Tanks seien hier nur stellvertretend für viele andere Projekte genannt.

Unsere Steuerungen und Energieverteiler sind zu finden in Automobilfabriken, Brauereien, Farbenfabriken, Giessereien, Hochhäusern, Kraftwerken, Molkereien, Raffinerien, Walzwerken und Webereien, in allen Bereichen der Industrie. In kundennahen Technischen Aussenbüros planen und bauen wir unsere Anlagen, anschlussfertig und termingerechtliefen wir sie aus.

Wenden Sie sich bitte an unser Aussenbüro oder direkt an uns.

Unsere Industrieschaltgeräte sind SEV-geprüft

Vom
Energieverteiler
bis zum
Einzelgerät
ein
geschlossenes
Programm



KLÖCKNER-MOELLER AG

Hauptverwaltung: **Effretikon** 8307 Effretikon

Bahnhofstrasse 28

Techn. Aussenbüros: **Bern** 3000 Bern

Cäcilienstr. 21 ☎ 031 / 45 34 15

Lausanne 1005 Lausanne

Trabandan 51 ☎ 021 / 28 51 28

Zürich 8603 Schwerzenbach ZH

Zielackerstr. 1 ☎ 051 / 85 44 11

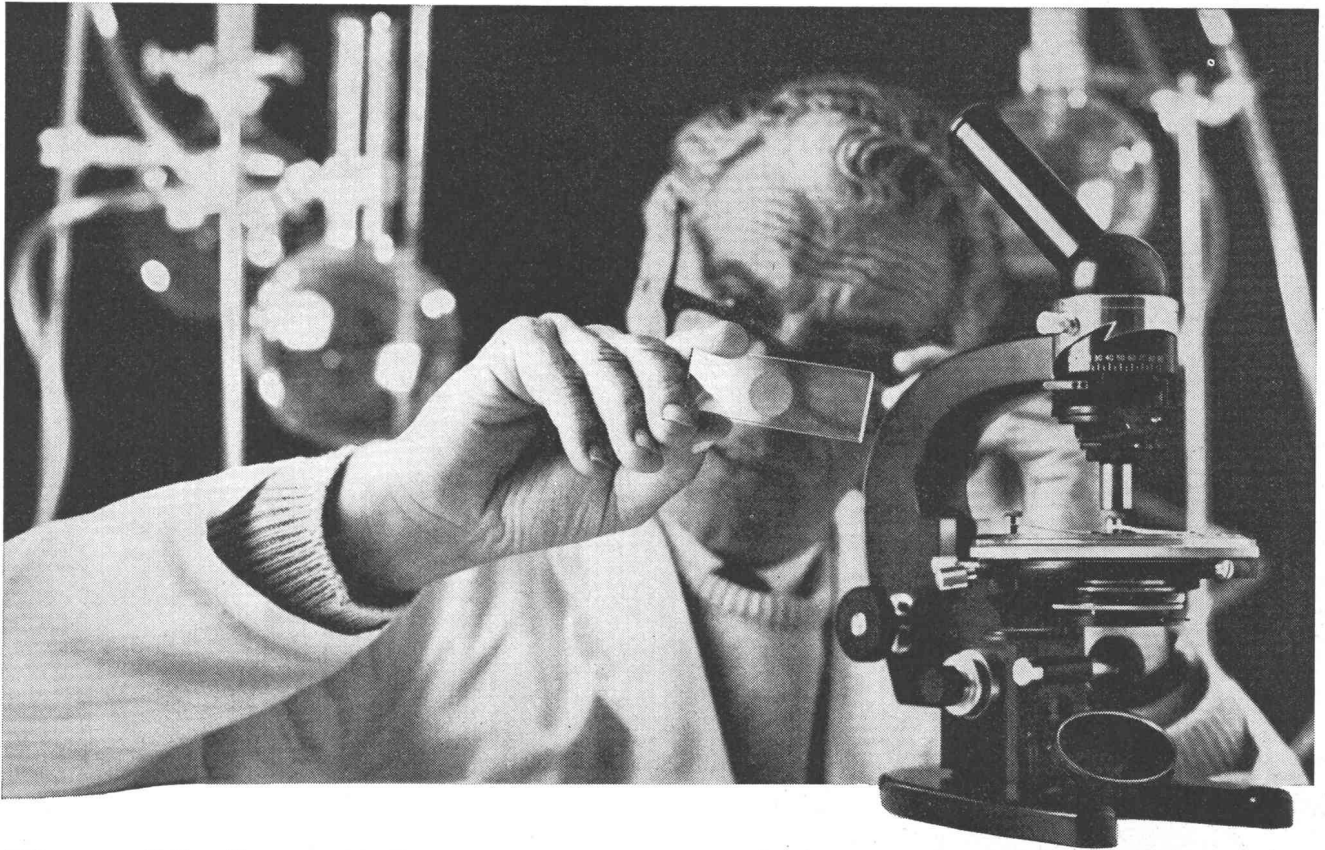


Sika Floor — ein Bodenbelag der etwas aushält!

Für dauerhafte und wirtschaftliche Bodenbeläge eignen sich besonders modifizierte Epoxy-Harze. Sika Floor Epoxy-Fliessboden und Sika Floor Epoxy-Mörtelboden stellen eine typische Anwendung dieses Werkstoffes dar. Druckfestigkeiten zwischen 500 und 1000 kg/cm³, hervorragender Abrasionswiderstand, leichte Pflege, ausgezeichnete mechanische und chemische Widerstandsfähigkeit, geringe elektrische Leitfähigkeit und hauptsächlich leichte Verarbeitung erfüllen jede Anforderung an einen Bodenbelag. Eine Palette von attraktiven Farbtönen lässt alle Möglichkeiten der architektonischen Gestaltung zu. Zudem besitzt mit dem Sika Floor Epoxy-Bodenbelag der Projektierende und der Bauherr ein ausgezeichnetes Mittel um die Unterhaltskosten für die Bodenbeläge herabzusetzen, ja beinahe zu eliminieren. Rufen Sie uns an, wir helfen Ihnen schon bei der Planung.

Sika Service

Kaspar Winkler + Co
CTW Chemisch-Technische Werke AG
Sika Norm AG
8048 Zürich, Tel. 051 62 40 40



Das Kaltschlamm-Problem ist gelöst! Ein Resultat erfolgreicher Forschung.

Wenn Sie die Oelwanne öffnen, entdecken Sie ihn, den Feind der Oelsiebe und Filter: den Kaltschlamm.

Personen-, Liefer- und Lastwagen werden immer häufiger nur noch, oder vor allem, im Kurzstreckenbetrieb eingesetzt. Die Motoren werden nicht mehr richtig warm. Überreste von unvollständiger Verbrennung, Kondenswasser, Brennstoff und Russ gelangen zwischen Kolben und Zylinder hindurch in das Kurbelgehäuse. Diese Schmutzteile ballen sich zusammen und bilden den berühmten Kaltschlamm, eine zähe, schmierige Masse. Er verstopft Filter und Siebe, behindert den Oelfluss. – Resultat: Motorschäden.

Shell Rotella S Oil, Shell Rotella T Oil und Shell Rimula CT Oil enthalten besondere Dispersant-Additive, welche die Oberflächen der Schmutzpartikel aktivieren, so dass sie sich gegenseitig abstossen und sich nicht zusammenballen können. Die Teilchen werden fein verteilt im Oel getragen. Die Kaltschlamm-bildung wird verhindert.

Eigenschaften, die für diese Oele sprechen:

- verhüten Kolbenringverklebung
- bekämpfen Kaltschlamm-bildung
- verhindern die Oelalterung und die daraus resultierende Oeleindickung
- bekämpfen mechanische Abnutzung
- reduzieren die Depotbildung auf den Kolben und im Verbrennungsraum
- verwendbar in Diesel- und in Benzinmotoren
- erhältlich im ganzen westlichen Europa



Ausser Schmierölen finden Sie bei Shell noch viele andere Produkte: alle Treibstoffe, Frostschutzmittel, Schmierfette, Hydraulikflüssigkeiten, Propangas, Butangas und Heizöle.

Shell Rotella S Oil

Shell Rotella T Oil

Shell Rimula CT Oil

Approved by Caterpillar
as series 3 lubricants

	Dieselmotoren ohne Aufladung	Dieselmotoren mit Aufladung	Schwerbeanspruchte Dieselmotoren mit Aufladung	Benzinmotoren	Hydraulikanlagen in Baumaschinen
Shell Rotella S Oil	*			*	*
Shell Rotella T Oil	*	*		*	*
Shell Rimula CT Oil	*	*	*	*	*



Durch Pinselstrich

WASSERDICHT

Der neue Barra Schlämmputz wurde in kürzester Zeit zum Verkaufserfolg. Denn seine Vorteile überzeugen sofort.

Barra Schlämmputz

- schützt alle Bauten sicher gegen Hang- und Sickerwasser, Erdfeuchtigkeit, Berg- und Grundwasser.
- wird gebrauchsfertig geliefert und muss nur noch mit Wasser angemacht werden.

- wird mit Pinsel, Bürste, Zahntraufel oder Spritzgerät millimeterdünn aufgetragen.

- bildet nach dem Abbinden und Erhärten eine äusserst widerstandsfähige wasserdichte Isolierung.

So ersetzt Barra Schlämmputz auf rationelle Weise den bekannt komplizierten, wasserdichten Verputz von 2 bis 4 cm Stärke. Die Verarbeitung ist rasch, der Verbrauch gering und der Preisvorteil offensichtlich.

Nutzen auch Sie diesen Fortschritt moderner Dichtungstechnik. Unsere Spezialisten freuen sich darauf, Ihnen die praktische Anwendung auf der Baustelle zu demonstrieren.

BARRA SCHLÄMMPUTZ

Thema: Kanalisation

Material und Einbau

1. Allgemeines

Sämtliche Kanalisationen für die Grundstückentwässerung bis zur öffentlichen Kanalisation müssen wasserdicht und wurzelfest verlegt werden. Solche Leitungen (Nebendolen) können mit Rohren aus Steinzeug, Beton, Guß, Eternit, Pechfaser oder geeignetem Kunststoff erstellt werden. Für die Wahl des Materials sind die örtlichen Verhältnisse zu berücksichtigen (z.B. sind bei aggressiven Abwässern keine Beton- oder Eternitrohre, bei Abwässern mit starken Temperaturschwankungen keine wärmeempfindlichen Kunststoffrohre zu verwenden).

Im Untergrund Setzungen zu erwarten sind. In Sandbetten mit Betonunterwänden sind Setzungen zu erwarten.

f) Pechfaserrohre

Seit bald hundert Jahren kennt man das Pechfaserrohr aus Steinkohlenteer, das mit Asbest- und Zellulosefasern armiert ist. Diese Rohre sind 2 bis 3 m lang und können auf der Baustelle nach Bedarf zugeschnitten werden. Sie sind korrosionsfest und leicht montierbar.

Soweit der Verband Schweizerischer Abwasserfachleute (VSA) zum Thema Pechfaserrohre*

Wir können Ihnen eine ganze Reihe weiterer Vorteile aufzählen. Denn wir sind auf Pechfaserrohre spezialisiert. Ihre hohe Alterungsbeständigkeit kommt nicht von ungefähr. Pech diente schon vor Jahrhunderten als idealer Isolierstoff. Wie schon der Name sagt, ist es im Pechfaserrohr enthalten. Zu 70 Prozent. Mit Asbest und Zellulosefasern als Träger ergibt sich ein Produkt mit einzigartigen Eigenschaften.

Vor sechs Jahren haben wir als erste Firma in der Schweiz Pechfaserrohre eingeführt. Key-Rohre! Ihre steigende Beliebtheit im Baugewerbe gab uns recht. Denn seither bewähren sich im ganzen Land hunderte von Kanalisationen aus Key-Pechfaserrohren und Key-Formstücken.

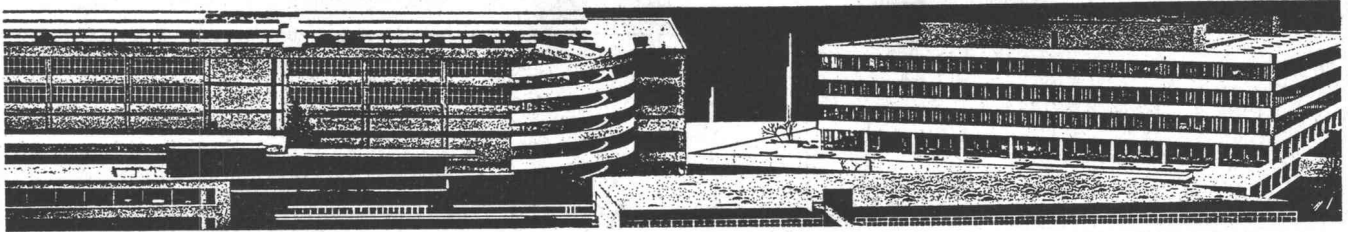
Für Auskünfte und Prospekte stehen wir Ihnen gerne zur Verfügung.
Promastic AG, 8116 Würenlos, Telefon 056/37666

* veröffentlicht in der VSA-Broschüre

«Richtlinien für die Entwässerung von Liegenschaften, Erster Teil - Hauskanalisationen»

The logo for KEYO consists of the word "KEYO" in a bold, sans-serif font. The letter "O" is stylized as a thick, horizontal bar that curves around the right side of the letter, forming a partial circle. The entire logo is set against a dark background.

SC



Bituminös isolieren... ohne Probleme mit TURICUM®



82 AEZ

Dr. Juchli

TURICUM® brauchen wir seit über 50 Jahren — durchwegs mit grossem Erfolg. Denn bituminöse Isolierungen mit TURICUM® bleiben problemlos.

Darum verwenden auch Sie für einfache bituminöse Isolierungen TURICUM®
Für anspruchsvollere Flachdach- und Terrassenbeläge TURICUM® zusammen mit MAMMUT®

So oder so: Rufen Sie an!
Telefon 051-25 88 66

TURICUM® und MAMMUT®
zwei starke Schweizer Marken
AEZ Asphalt-Emulsion AG

Zürich

**Das ist Ruedi Zoller.
Er ist der beste Schütze im Quartier,
versteht aber nichts von
kittlosen Oberlichtern
«System Kully».**



Er weiß z. B. nicht, daß die kittlosen Oberlichter «System Kully» so geplant und konstruiert werden, daß das Bruchrisiko auf ein Minimum reduziert wird. Alle Konstruktionsteile sind ja so gebaut, daß sie sich spannungsfrei nach allen Seiten ausdehnen und zusammenziehen können. Ruedi weiß zudem nicht, daß die Glas tafeln auf der ganzen Länge auf einer elastischen, schmiegsamen Unterlage liegen und somit immer einen gewissen Druck auffangen können.

(Sie wissen jedoch, wieviel Sie sparen können, wenn die Glas tafeln der Oberlichter nicht jedem geringsten Druck nach-

geben und zerspringen. Darum legen Sie Wert auf eine technisch einwandfreie Ausführung der Oberlichter.)

Wir bauen kittlose Oberlichter «System Kully» seit 1898 und wissen daher, wie's gemacht werden muß. Wir wissen aber auch, wie Termine eingehalten werden können. Das wiederum wissen unsere Kunden, und sie schätzen es.

A.Kully AG 

Glasdachwerke, 4632 Trimbach, Tel. 062 539 01

Kittlose Oberlichter «System Kully» – seit 70 Jahren immer wieder modern.

**100 JAHRE
AMMANN**

AMMANN

Anlagen für Sand- und Kiesaufbereitung. Maschinen für das Zerkleinern, Sortieren, Waschen und Fördern von Gestein. Dosieranlagen. Fahrbare, tragbare und stationäre Förderbänder. MECAMA, die fahrbare Kies- und Schotteraufbereitungsanlage. Mühlen. Kehrichtverbrennungsanlagen.

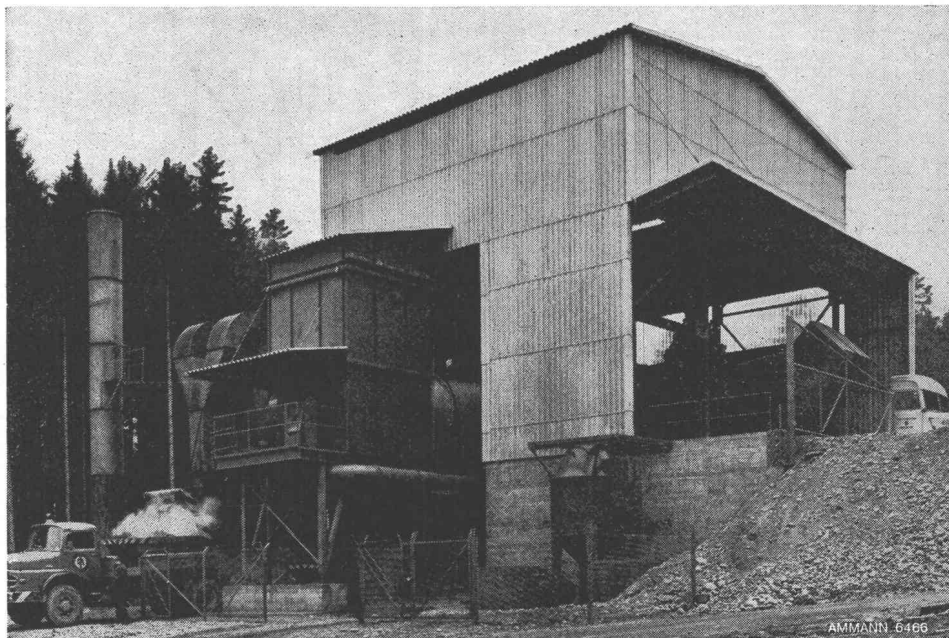
Aufbereitungsanlagen für: bituminöses Mischgut, Zement- und bituminöse Stabilisation, Qualitätsbeton. Statische und Vibrations-Strassenwalzen. Bodenverdichter. Einbaumaschinen für Strassenbeläge und Stabilisation. Sprengwagen für Oberflächen-Teerung. Sand- und Salzstreugeräte.

Kehrichtverbrennungsanlage

Besondere Merkmale der AMMANN-Anlage

- Grosse Leistung
- Einfache Gesamtkonzeption und Bedienung
- Trommelofen ohne bewegliche mechanische Teile im Feuerraum
- Einwandfreie Verbrennung auch von kritischem Verbrennungsgut, wie Kunststoffen, Klär- und Oelschlamm
- Hygienischer Betrieb
- AMMANN-Service

S 3469



U. AMMANN
Maschinenfabrik AG 4900 Langenthal

☎ 063/2 27 02 + 2 51 22

AMMANN 6471

**Wasserversorgung
wirtschaftlich und sicher
durch KSB
Unterwassermotorpumpen**

Wirtschaftlich, weil der Einbau in den Schacht das Pumpenhaus erspart oder vereinfacht, die wasser-geschmierten Lager von Motor und Pumpe wartungsfrei sind, keine Stopfbüchse vorhanden ist.

Sicher, weil durch Einbau unter dem Wasserspiegel nie Saugschwierigkeiten entstehen, die Einhängetiefe dem Grundwasserstand angepasst werden kann, die Aufstellung frostsicher ist.

KSB

KSB Zürich AG
Spanweidstrasse 3
8006 Zürich

KSB Unterwasser-pumpen gibt es für jede Leistung, von 0,5 – 2000 PS, von 1 – 5000 m³/h für Spannungen bis 6000 Volt, mit zwei- und mehrpoligen sowie polumschaltbaren Motoren.

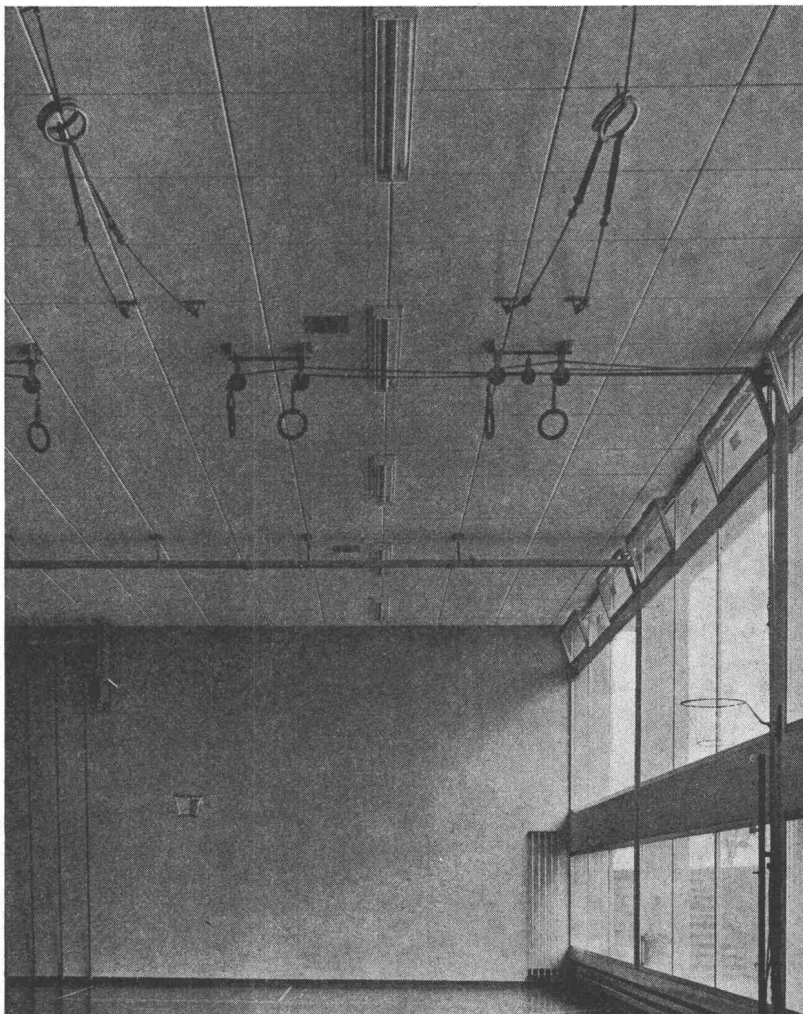
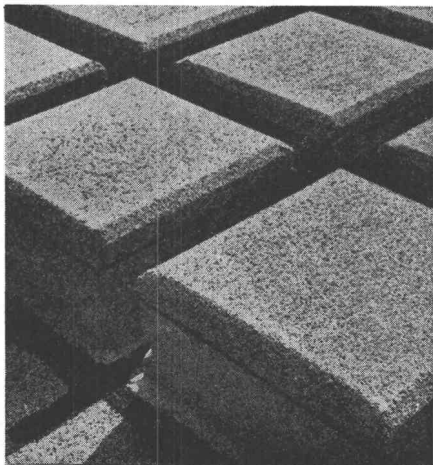
Nutzen Sie unsere Möglichkeiten: Kundenberatung, Montagepersonal, Reparaturwerkstatt, Ersatzteil-lager in Zürich.

**KSB Pumpen
KSB Pumpen
KSB Pumpen
KSB Pumpen
KSB Pumpen
KSB Pumpen**

Eine wirtschaftliche Deckenkonstruktion für Schulhäuser und Turnhallen

Kennen Sie eine Deckenkonstruktion die zugleich hochisolierend, schallabsorbierend, feuchtigkeitsausgleichend und feuerhemmend ist?

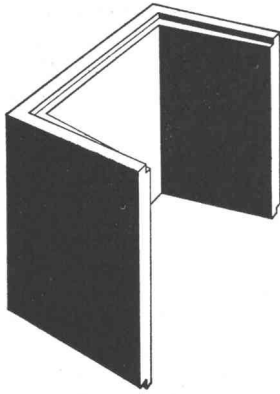
Alle diese Eigenschaften vereinigt der Durisol-Kassettenhourdis sehr zweckmässig. Eine untergehängte Decke erübrigt sich, da die rohe, gewässelte oder gestrichene Durisol-Untersicht sauber und gleichmässig ist.



Unsere Spezialisten beraten Sie gerne.

Durisol Villmergen AG
Badenerstrasse 21
8953 Dietikon
Tel. 051 88 69 81

Durisol



Vorfabrizierte Schutzraum-Lichtschächte

genehmigt vom Bundesamt für Zivilschutz

2 Modelle: Für 1 Atü oder 3 Atü Schutzräume
Lichtmass: 80x60 cm

Lichtschacht für 1 Atü Schutzräume für normalen Wohnungsbau		Lichtschacht für 3 Atü Schutzräume für Sammel-Schutzräume	
Bauhöhe cm	Gewicht kg	Bauhöhe cm	Gewicht kg
130	507	130	725
50	195	50	275

Verlangen Sie bitte den Spezial-Prospekt oder wenden Sie sich an Ihren Baumaterialien-Lieferanten.

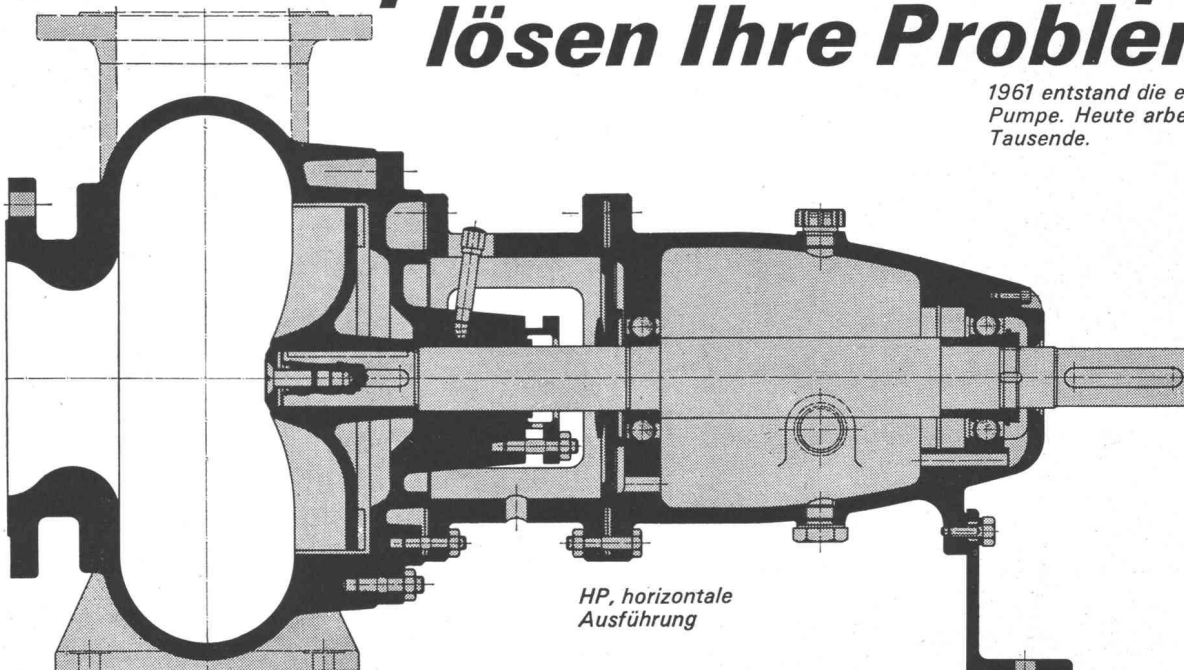
comolli

Comolli's Erben AG. 5620 Bremgarten

Telefon 057/71414

Unverstopfbare TURO-Pumpen lösen Ihre Probleme

1961 entstand die erste TURO-Pumpe. Heute arbeiten davon Tausende.



HP, horizontale Ausführung

Coupon

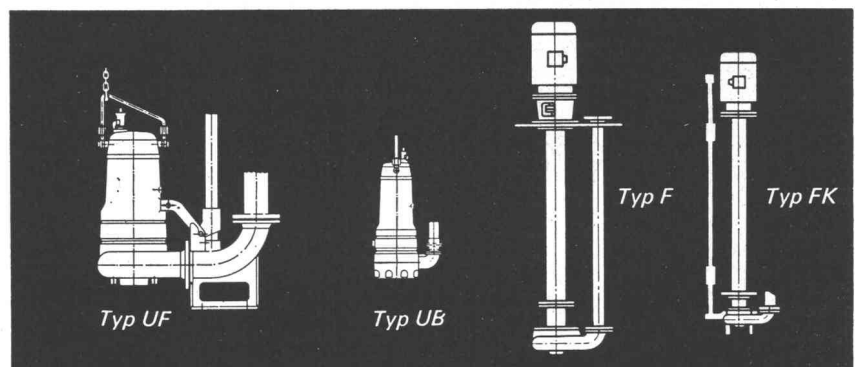
Bitte senden Sie mir/uns unverbindlich Unterlagen über TURO-Pumpen

Name _____

Adresse _____

EMILE EGGER & CIE SA
Fabrique de pompes et de machines
CH-2088 Cressier NE, Suisse

3



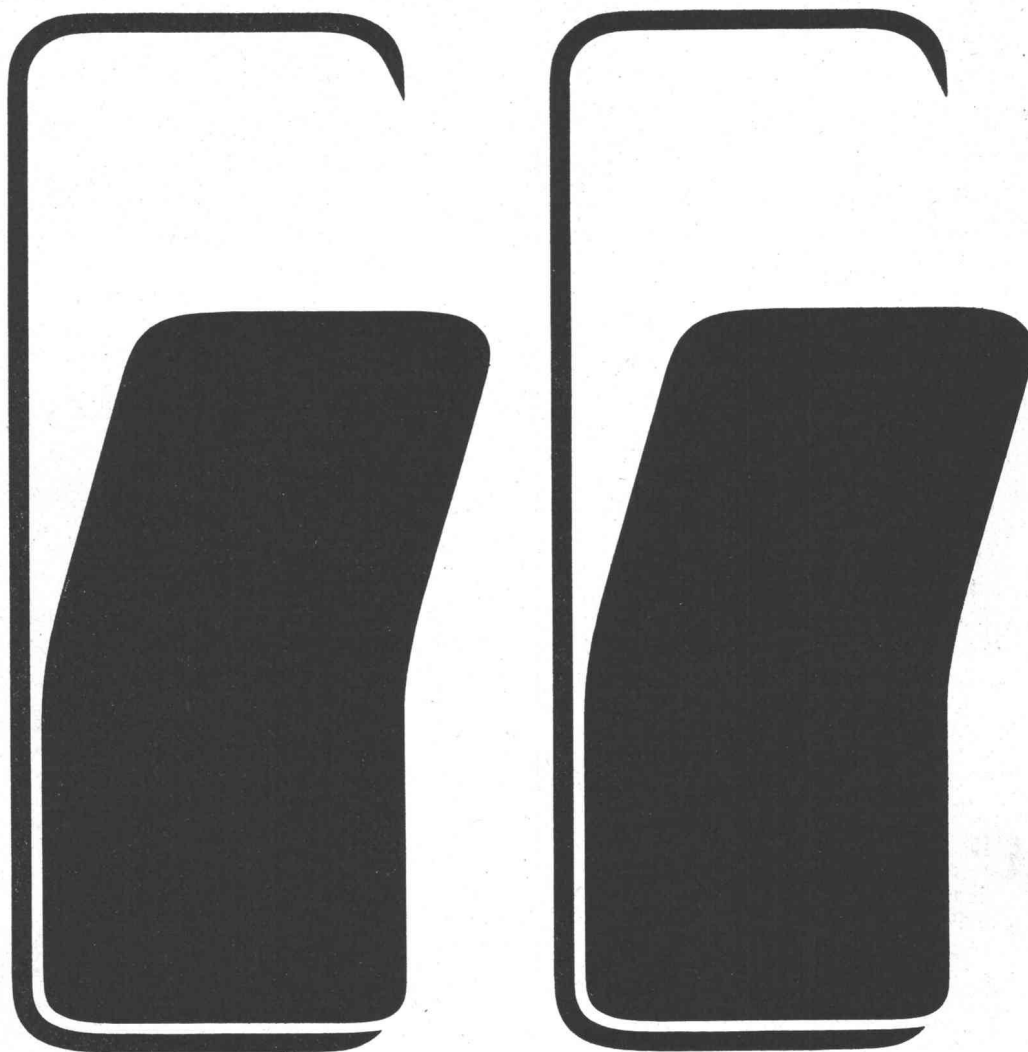
TURO-Pumpen verfügen über einen vollkommen freien Durchgang und haben keine Dichtungsringe. Betriebssicherheit und Lebensdauer sind unübertroffen. EGGER liefert ein vollständiges TURO-Pumpenprogramm nach dem Baukastensystem, horizontal, vertikal, trocken oder nass aufstellbar, Tauchmotorpumpen oder Sonderkonstruktionen.

TURO

EGGER

EMILE EGGER & CIE SA, Fabrique de pompes et de machines
CH-2088 Cressier NE, ☎038 772 17, Télex 35207

Feller



Ein Testbericht als Festbericht.

Wir feiern heute unsere Selbstverständlichkeit. Genauer, die unserer Produkte. In Millionen von Räumen bemerkt man sie nur, wenn sie fehlen oder am falschen Ort sind.

Dass sie ein Leben lang funktionieren, ist eben selbstverständlich. Nehmen wir zum Beispiel unsere Lichtschalter. Seit 6 Jahrzehnten haben wir sie immer wieder neu, besser und schöner gemacht und kontrollieren sie laufend mit automatischen, unbestechlichen Testapparaten.

Testapparate, die unsere Schalter öfter betätigen, als sie ein Leben lang je gebraucht werden. Es sei denn, Sie würden sich zu einem

solch ausgefallenen Rekordversuch entschliessen. Aber bevor Sie es tun, kommen Sie besser zu uns und sehen sich unseren Testraum an.

Gerade jetzt haben wir allerdings einen Festraum gemacht. Denn für uns sind 60 Jahre Selbstverständlichkeit nicht selbstverständlich und deshalb ein kleines Fest wert.



Adolf Feller AG
Fabrik elektrischer Apparate
8810 Horgen

6 Jahrzehnte Feller

 <p>mechanisch-biologische Abwasser-Reinigung</p> <p>mit Tauchtropfkörpern für 6-10000 Einwohner</p> <ul style="list-style-type: none"> • über 90% Reinigungseffekt • stark schwankend belastbar • anspruchlos in der Wartung • niedrigster Energiebedarf • absolut frostunempfindlich • preisgünstig durch Vorfabrikation 	 <p>reines Wasser</p> 	 <p>ist Leben</p> <p>Unsere Fachleute, Ingenieur und Chemiker, freuen sich, Ihr Abwasserproblem zu lösen und stehen Ihnen zur Beratung unverbindlich zur Verfügung. In unserem eigenen Labor führen wir jede gewünschte Abwasseruntersuchung durch. Wir garantieren die Reinigungsleistung aller von uns gebauten Anlagen. Unser Wartungsservice sichert das dauernde Funktionieren Ihrer Anlage. Verlangen Sie unsern Besuch und das ausführliche Fabrikationsprogramm!</p> <p>MECANA SA <small>Maschinenfabrik 8716 Schmerikon SG Telefon 055-575 61</small></p>
---	--	--

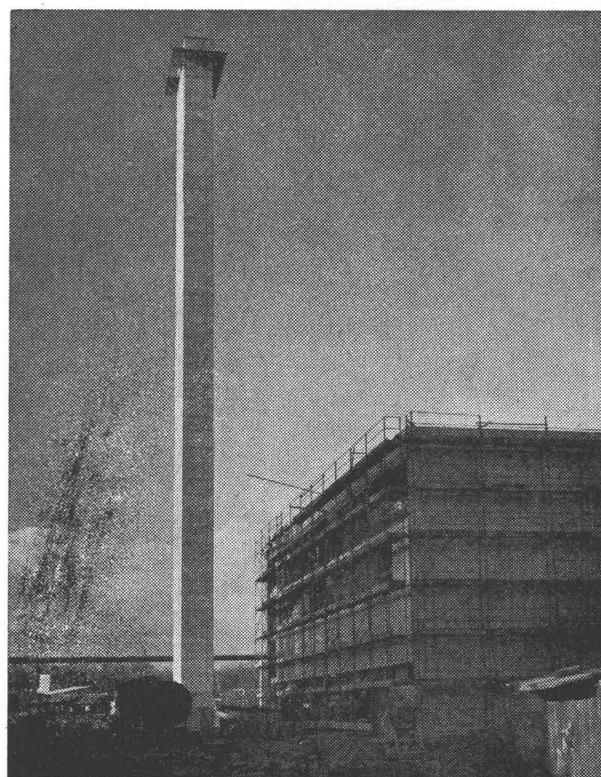
Zeigefinger der Technik

Einem mahnenden Zeigefinger nicht unähnlich erhebt sich das Hochkamin hoch über die moderne Industrielandschaft unserer Zeit. Auf die knappe Zweckmässigkeit beschränkt von einer technischen Schönheit eigener Art.

Darüber hinaus aber der Witterung, den Einflüssen chemischer Korrosion, in hohem Masse ausgesetzt!

Hier tut wirksamer Bautenschutz besonders not. Und deshalb wurde auch hier INERTOL-Produkten der Vorzug gegeben — wie überall in der Welt, wo hohen Anforderungen entsprochen werden muss!

Isolation des inneren Betonmantels gegen Säureeinwirkungen mit INERTOL 49 W dick.



Services Industriels de Genève, Gaswerk Genf, Hochkamin Fernheizwerk.

Projektverfasser/ausführender Unternehmer; Emch AG, Hoch- und Tiefbau, Winterthur.



IN 26/66 FB

INERTOLAG

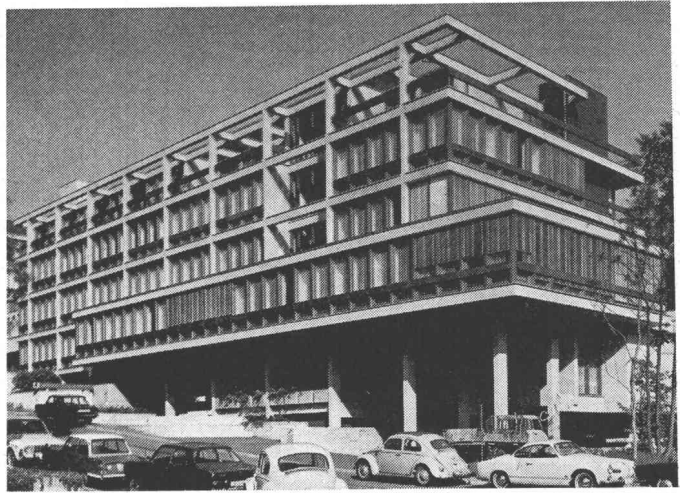
Bautenschutzchemie

8400 Winterthur

Tösstalstrasse 62 Telefon 052 29 33 21

Technischer Beratungsdienst

Gurimur – der strapazierfähige Wandbelag aus Vinyl



Verwaltungsgebäude VSM, Zürich

Gurimur ist die Tapezierform von morgen!

Denn der Gurimur Wandbelag aus der zähelastischen Vinylfolie (untrennbar verbunden mit Gewebe- oder Papierunterlage) hält stärkster Beanspruchung stand und genügt höchsten Anforderungen:

Gurimur ist kratz- und scheuerfest, 100% abwaschbar, licht- und farbecht, leicht zu pflegen.

Gurimur Wandbeläge aus Vinyl sind deshalb ideal für Spitäler, Heime, Schulen, öffentliche Gebäude. Gurimur eignet sich aber auch als Wandverkleidung im Wohnungsbau. Gurimur gibt es in über 100 Dessins, Oberflächenstrukturen und Farbtönen und ist direkt verlegbar auf Feinabrieb, Weissputz, Spanplatten und anderen Wandelementen.

Gurimur, Wandbelag aus Vinyl –
ein Produkt der

Gurit AG
8805 Richterswil
Tel. 051 76 24 21



Beratung und Verkauf durch den Tapetenfachhandel VST.
Bitte verlangen Sie Muster und Offerten.

Z+ Fachmessen im Zürich-Tor

Fachmessen AG
Zürich-Tor
8957 Spreitenbach
Tel. 056 3 60 61

ALTBAU- MODERNISIERUNG

21. – 26. Oktober
täglich 09.00 – 18.00 h
Busverbindung ab
HB Zürich

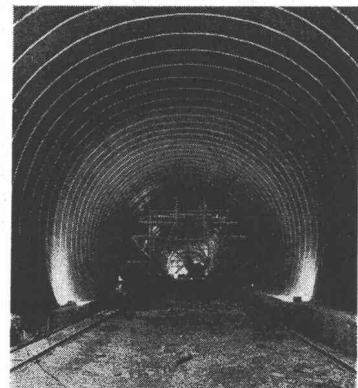
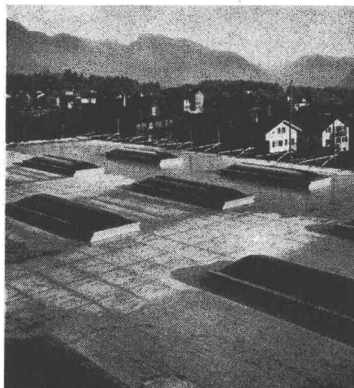
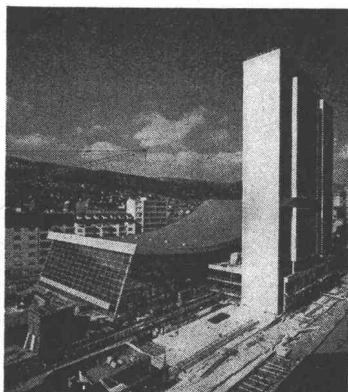
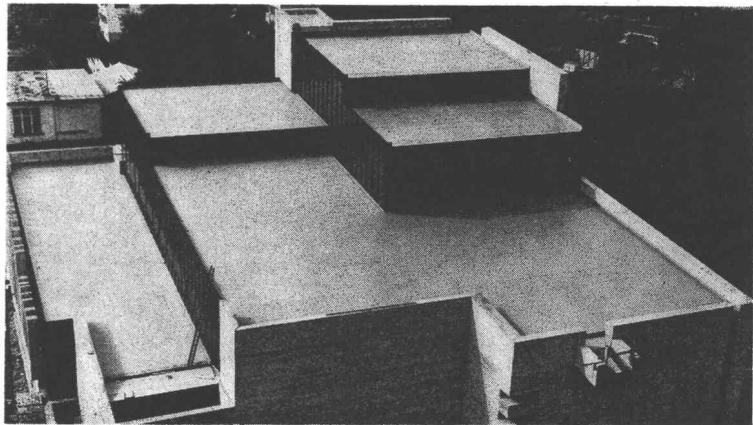
69

Anmeldeschluss
für Aussteller 15. 8. 69

Sarnafil® Sarnafil® Sarnafil®

Sarnafil® ist eine armierte, auf Weich-PVC aufgebaute Kunststoffhaut – absolut wasserdicht, elastisch und widerstandsfähig. Unser Fabrikationsprogramm bietet Materialien für jeden Abdichtungszweck.

Hervorragende Materialeigenschaften und einfache Verarbeitung ergeben einwandfreie, dauerhafte und preisgünstige Abdichtungen im Hoch- und Tiefbau.



Entwicklung Herstellung Beratung Verkauf
Kunststoff AG Sarnen 6060 Sarnen Telefon (041) 85 23 33

Beratung und Verkauf für
Bern Teil Solothurn Westschweiz
Tecta AG Telefon (031) 41 47 41
3000 Bern Pulverweg 58c

Wie isolieren Sie Zweischalen- Mauerwerk?

Mit Mineralfaser-Platten? Gut so!
Sie verlangen günstigen Isolierwert? $\lambda = 0,029 \text{ kcal/mh } ^\circ\text{C bei } 0 \text{ } ^\circ\text{C}$
Sie wünschen ein hohes Raumgewicht?
Genügen 45 kg/m^3 ?
Wir haben ausserdem Platten mit 70 und 100 kg/m^3 .
Und Stärken ab 25 mm .
Angenehme Verarbeitung. Starke Karton-Verpackung.
Handliches Format. Prompte Lieferung.

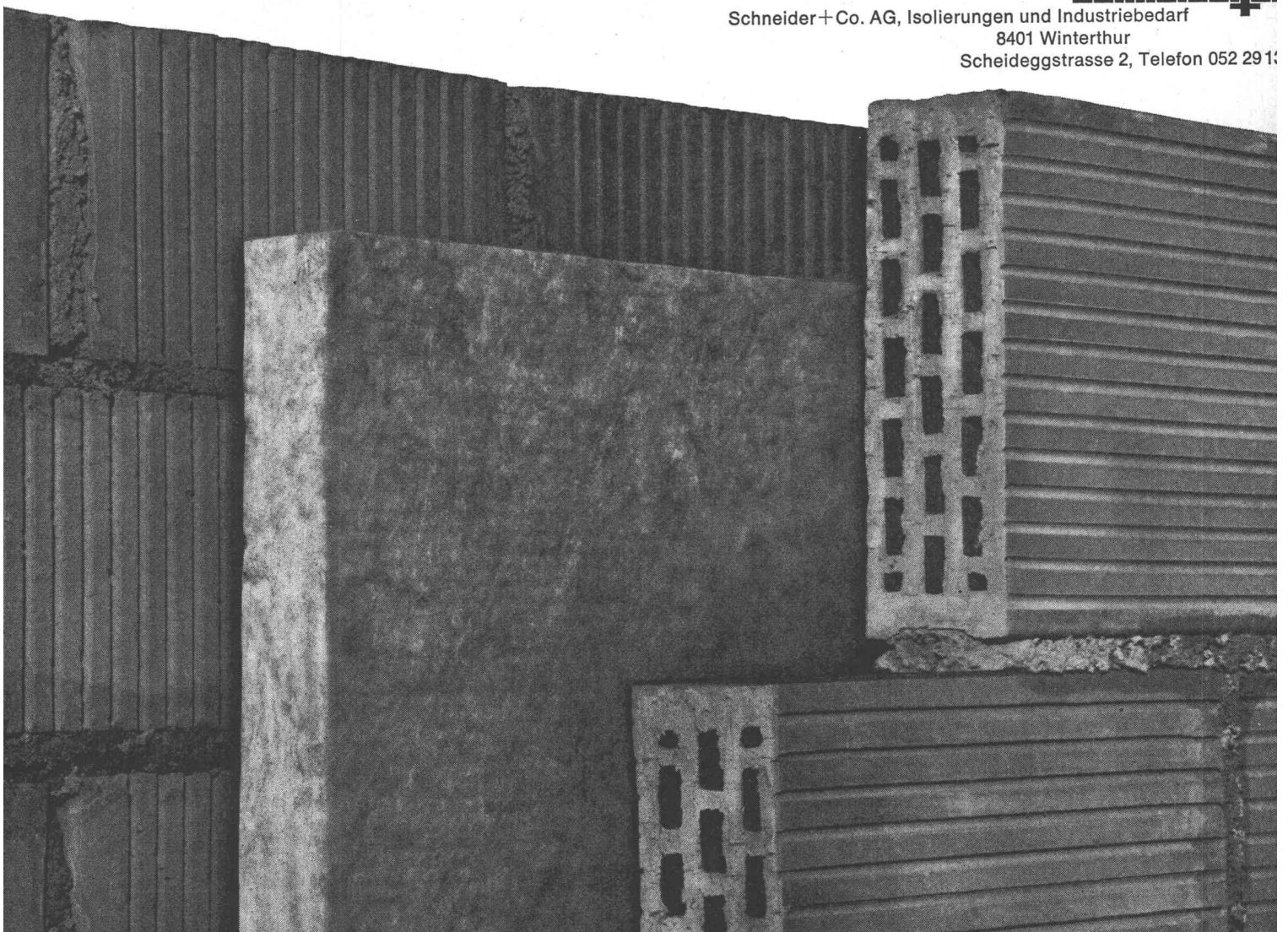
Keine Frage: Sie isolieren Zweischalen-Mauerwerk

mit Roiclaine-113

Geben Sie uns Konstruktion, Beheizungsart
und Erstellungsort Ihres Projektes bekannt.
Wir berechnen Ihnen die wirtschaftliche Isolierstärke.

Lieferung von Roiclaine-113 durch den Baumaterialhandel oder durch

Schneidegg
Schneider+Co. AG, Isolierungen und Industriebedarf
8401 Winterthur
Scheideggstrasse 2, Telefon 052 29 11





**Gut,
sehr gut
aufgenommen!**

Tägliches Bild auf Bauplätzen. Hesacryl 501. Ein gebrauchsfertiger Einkomponenten-Abdichtungskitt – und jetzt kommt das Entscheidende –, der keinen Voranstrich nötig hat. Der selbst auf feuchte Fugen verarbeitet werden kann. Zwei entscheidende Vorteile im hektischen Baubetrieb. Hesacryl 501 ist auf Basis von Acrylharz aufgebaut – ein plastoelastischer Fugenkitt mit hoher Haftfestigkeit und selbstversiegelnden Eigenschaften bei Verletzungen. –

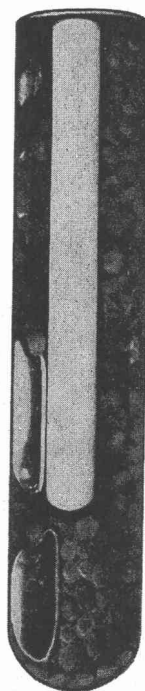


HESA AG, 5012 Schönenwerd
Tel. 064 41 15 27

Merz+Benteli AG, 3018 Bern-Bümpliz
Tel. 031 55 11 21



30 Minuten später



hält diese Ankerstange den 8,5 t schweren Gegenstand.

Vorher wird das Glasröhrchen in ein knappes Bohrloch gesteckt und die Stange mit der Schlagbohrmaschine eingedreht. Nach der Abbindezeit wird der Gegenstand eingeschraubt. So einfach geht das mit dem Upat-Klebe-Anker.

Die amtliche Material-Prüfungsanstalt an der T.H. Karlsruhe hat die Auszugswerte exakt gemessen.

Der Bergbau hat Upat-Klebeanker erprobt und für gut befunden. Er verwendet sie seit Jahren.

Das gibt Ihnen Sicherheit. Nutzen Sie diesen Fortschritt – befestigen Sie mit Upat-Klebe-Ankern!

15

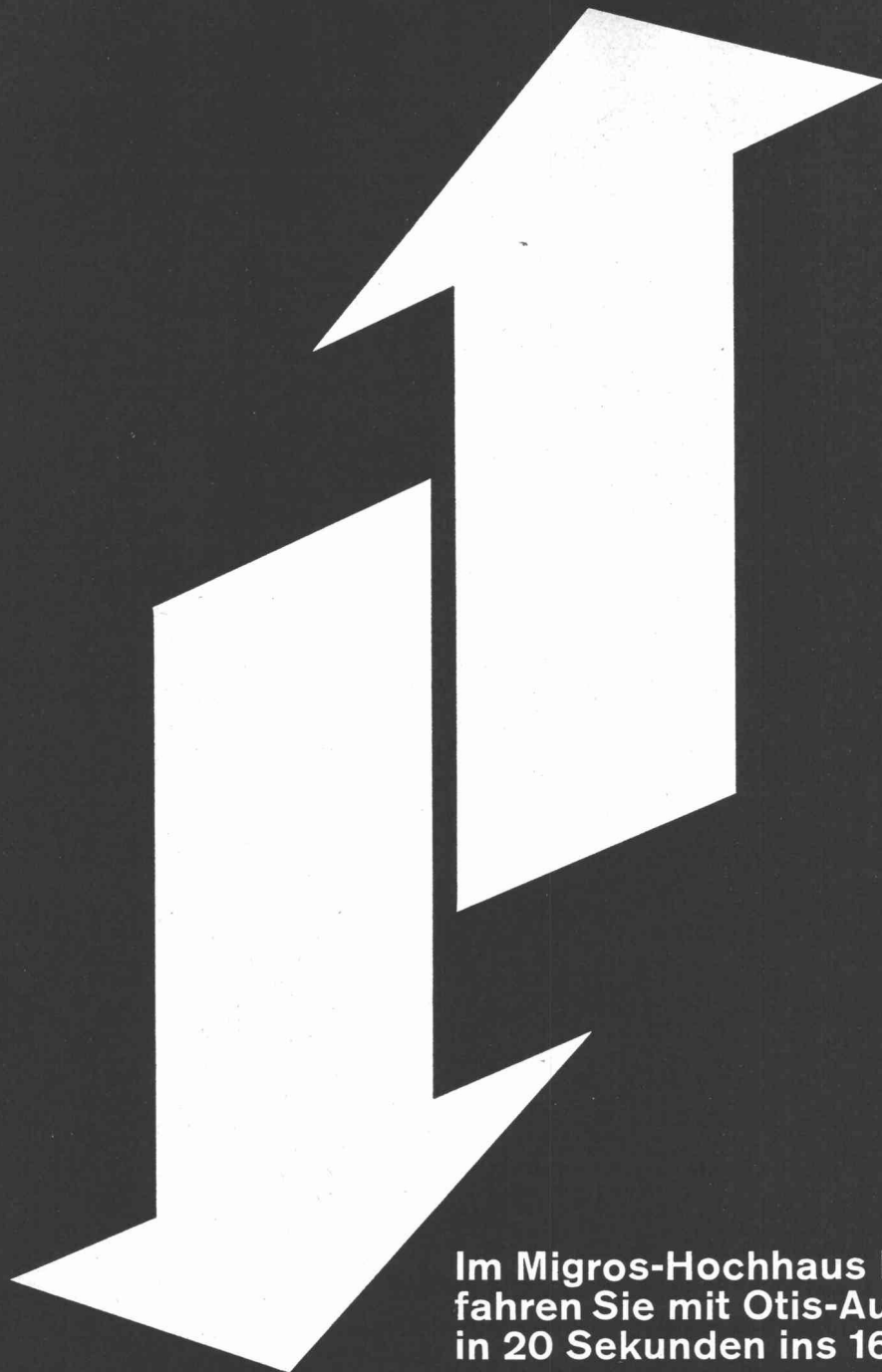


mit Upat gute Arbeit leisten

RAMOTEC AG

8004 Zürich Gartenhofstr. 17

2501 Bienne Rue d'Argent 4



Im Migros-Hochhaus Herdern fahren Sie mit Otis-Aufzügen in 20 Sekunden ins 16. Stockwerk.

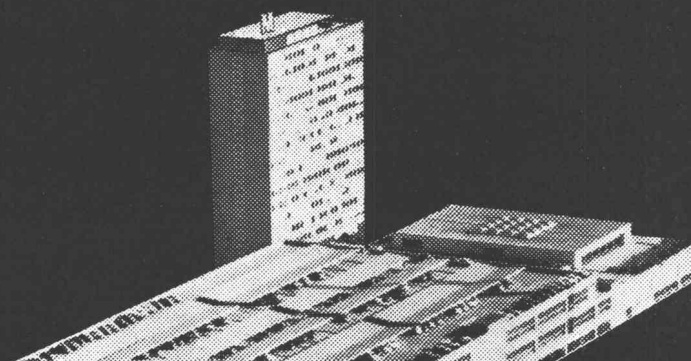
Mit einer Geschwindigkeit von 3 m/sec dürften dies die drei schnellsten Aufzüge Zürichs sein. Und die sensationellsten: denn automatische Hochleistungs-Schiebetüren, computergesteuerte Programm-Gruppenkontrolle, Elektronen-Tastknöpfe und Sicherheits-Türdetektoren sind Neuheiten, die Sie in ganz Europa nur an erstklassigen Otis-Anlagen vereinigt finden.

Dass Otis in Express-Aufzügen führend ist, beweisen die Referenzen unseres weltweiten Unternehmens. Und die Tatsache, dass die Migros bestehende Anlagen durch Otis-Aufzüge austauscht. Sie werden an Otis-Anlagen beobachten: kurze Wartezeiten, überraschende Bequemlichkeit, absolute Sicherheit und beste Qualität.

AUFZÜGE
OTIS

8057 Zürich Schaffhauserstrasse 210 Tel. 051/48 28 66
4000 Basel Dornacherstrasse 145 Tel. 061/35 12 81
1201 Genève 22, rue du Cendrier Tél. 022/32 76 81

Solche Vorzüge sollten Sie sich merken, damit Sie uns bei der Vorplanung neuer Objekte Ihre Probleme unterbreiten: zur kostenlosen Ausarbeitung von Otis-Projektstudien.



BBRV

Vorspanntechnik Bauverfahren

BBRV Beratung
für alle vorgespannten Konstruktionen

BBRV Anwendbar
bei allen Vorspannkonstruktionen,
Brückenbau, Hochbau,
Verankerungsarbeiten

BBRV Wickelverfahren
für kreisrunde Behälter und Rohre

BBRV Vorspannkabel
werden in der Fabrik hergestellt

BBRV Vorspannkabel
werden einbaufertig geliefert

BBRV Vorspannkabel
werden von erfahrenen Spezialisten
gespannt und injiziert



StahlTon AG

8034 Zürich	Riesbachstrasse 57	051-47 64 00
9000 St. Gallen	Torstrasse 25	071-25 41 55
1000 Lausanne	Avenue de Tivoli 60	021-25 23 23
6900 Lugano	Via Massagno 17	091- 219 29
5262 Frick	Werk 2	064-611061

50t Silo

Brun
Betonier-
anlagen mit
Liefermengen
bis zur
Grösse eines
Betonwerkes.
Reversier-
mischer
oder Zwangs-
mischer
bis 1500 l.
Voll- oder halb-
automatisch.
Robuste
Konstruktion.
Kurze
Lieferfristen.
Speziell
geeignet für
permanente
Gross-
baustellen.

Brun + Cie AG
6244 Nebikon
062 86 16 12



Bauen Sie einmal vorfabriziert.

Der Tradition und Fehl-information zum Trotz. Denn Gegner glauben, dass sie zu stark an ein System gebunden sind.

Unsere repräsentative Umfrage bei 335 Schweizer Architekten sagt aus, dass bereits $\frac{3}{4}$ die Vorfabrikationstechnik anwenden. Ausschlaggebend sind die grössere Baugeschwindigkeit, die Verbilligung und die Massgenauigkeit. Prüfen Sie im Planungsstadium, ob und wie Vorfabrikation eingesetzt werden kann. Peikert überlässt Ihnen die erforderlichen Unterlagen. So können Sie unsere Bauprogramme optimal einsetzen und ausnützen.

Sie bewahren erst noch Ihre gestalterische Freiheit.

Weshalb kann Vorfabrikation billiger sein?

Weil durch Werkfabrikation völlig witterungsunabhängig die hoch-

wertigen Rohbauelemente hergestellt werden. Das heisst: weniger Arbeitsaufwand, kleinere Schalungskosten und sichere Einhaltung der Termine.

Weil die Bauzeit stark verkürzt wird. Die Fabrikation erfolgt parallel zu den Vorbereitungs- und Ortsbetonarbeiten auf der Baustelle. Die Montage erfolgt praktisch trocken und in kürzester Zeit.

Weil grösste Präzision und die gleichzeitige Integration von Installationen die Ausbauarbeit stark vereinfacht und verkürzt. Regie- und Hilfsarbeiten werden auf ein Minimum reduziert.

Weil die Planung vereinfacht wird.

Bauen Sie einmal vorfabriziert, und verbauen Sie sich nicht zukünftige Möglichkeiten aus lauter Tradition.

PEIKERT

Peikert Bau AG, 6300 Zug
Industriestrasse 22
Telefon 042 2193 93

DOMINIT

Automatische DOMINIT-Notleuchten gehen an, wenn das Licht ausgeht. Unentbehrlich als Panikbeleuchtung und zur Kennzeichnung von Fluchtwegen in Treppenhäusern von Büro- und Wohngebäuden. Schutz gegen Unfälle in Fabrikationsstätten und technischen Betrieben. Lieferbare Ausführungen: Notleuchte tragbar, Type W 270/Z 345 (Bild); Notleuchte stationär, System S 300.



8052 Zürich, Thurgauerstrasse 66, Tel. (051) 57 66 60
1211 Genève, 52, rue des Bains, Tel. (022) 24 73 61
7000 Chur, Gürtelstrasse 27, Tel. (081) 22 02 10
Milano, Via Ferrante Aporti 14, Tel. 204 12 41

Angst+Pfister

Filiale Chur, neue Telefon-Nr. 081/24 32 12



Schneller und billiger
mit Heliswiss

Lufttransporte bis 1500 kg
mit Helikoptern

Leitungsbau, Frischbeton
und Baustellen-Installationen,
Alphüttenbau
und SAC-Hüttenversorgung,
Lawinenverbauung und
Alpmelioration, Rettungsflüge,
Schädlingsbekämpfung,
Flugaufnahmen
für Vermessung und Werbung

Schweizerische Helikopter AG
Flugplatz Bern-Belpmoos
3123 Belp
Telefon 031 54 33 11

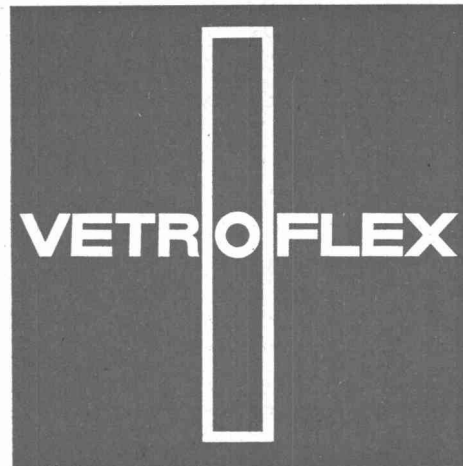
Einsatzleitung und techn. Dienst
Telefon 031 54 33 14

Heliswiss



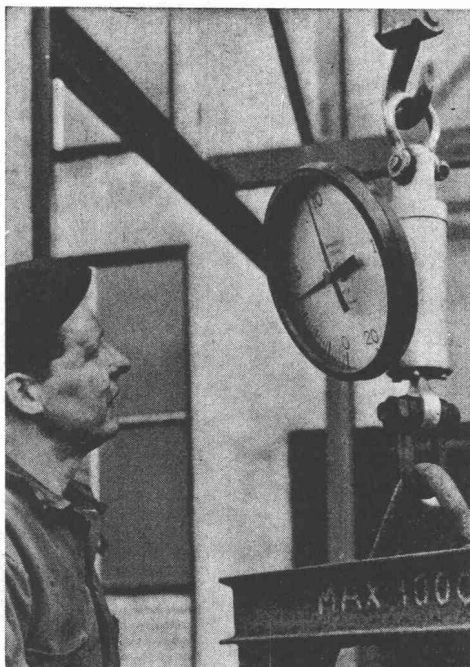
VETROFLEX ISOLIERUNG:

WIRKSAMKEIT KOMFORT EINSPARUNGEN



TEL-Verfahren

GLASFASERN AG
VERKAUFSBÜRO
8039 ZÜRICH
TEL. 051 271715



PIAB-Kranwaagen

- Messgenauigkeit $\pm 0,6\%$
- stossunempfindlich
- genaues Ablesen durch Skalen-
uhr (ϕ 285 mm)
- gegen plötzliche Belastung
und Entlastung gesichert
- kleinste Abmessungen und
geringes Gewicht

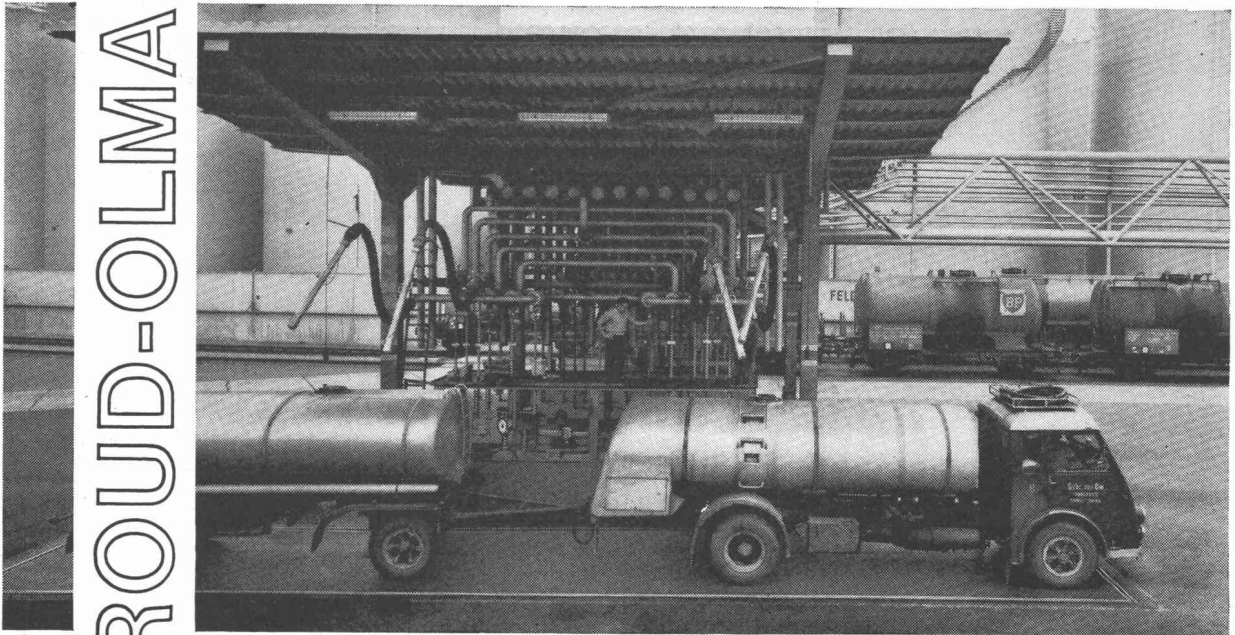
für Höchstlasten 0,5 t bis 50 t



Walter Meier WERKZEUGMASCHINEN AG
8024 Zürich Mühlebachstrasse 11-15
Telefon 051/345400

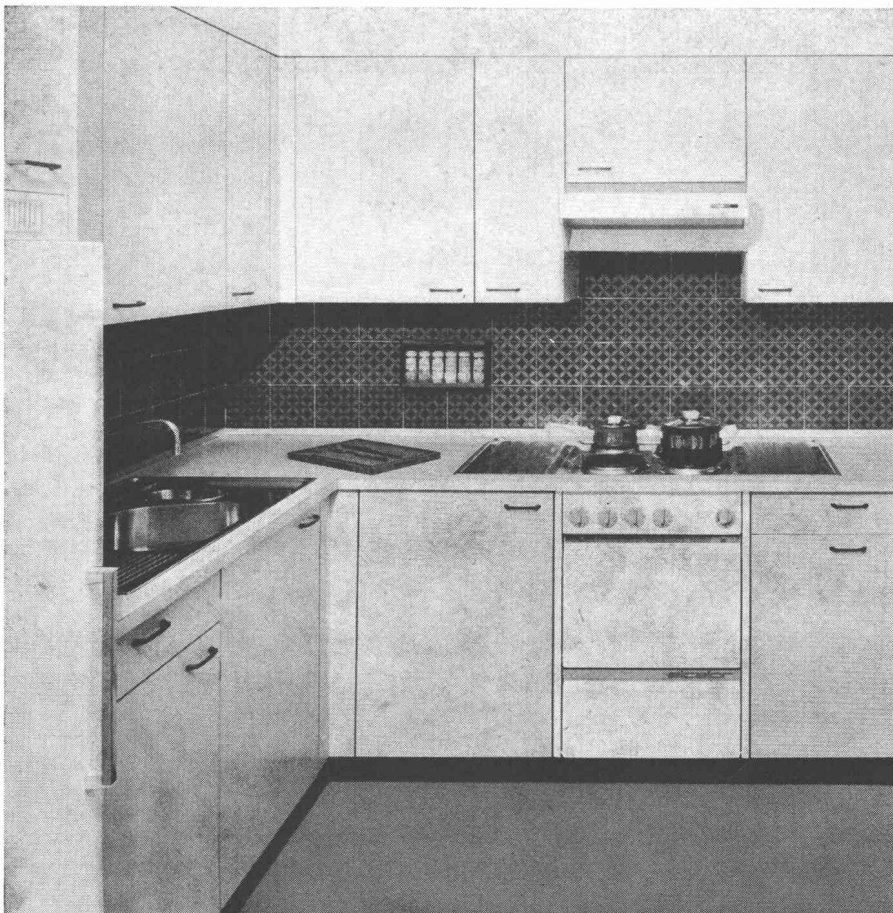
GIROUD-OLMA AG

**Industrie-Waagen jeder
Art und Grösse**



**GIROUD
OLMA**

**GIROUD-OLMA AG OLTEN
Maschinen- und Stahlbau**



**Kücheneinrichtungen
Waschautomaten
Geschirrspülmaschinen
Wand- und Bodenbeläge**

SABAG

SABAG + BAUMATERIAL AG 2500 Biel
☎ 032 3 53 53 / 3 59 51

SABAG + BAUMATERIAL AG 6000 Luzern
☎ 041 44 61 61

SABAG LAUSANNE SA 1000 Lausanne
☎ 021 26 90 31

SWISS PANEL

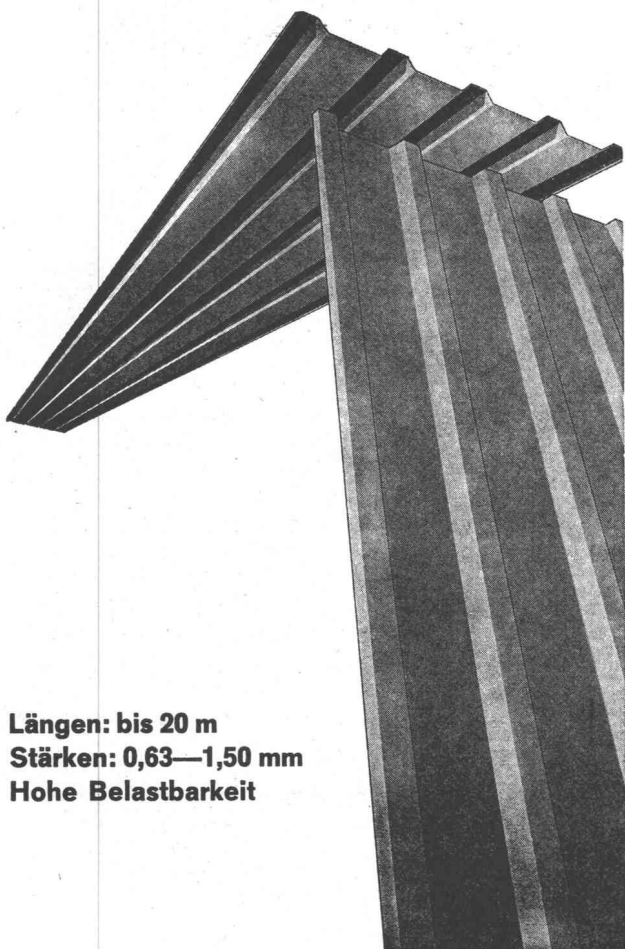
SCHWEIZER FABRIKAT

PROFILSTAHLPLATTEN

«sendzimirverzinkt»

werden verwendet für:

- BEDACHUNGEN
- FASSADEN
- KIESKLEBEDÄCHER
- VERBUNDDECKEN



Längen: bis 20 m
Stärken: 0,63—1,50 mm
Hohe Belastbarkeit



MONTANA

MONTANA STAHL AG
5303 WÜRENLINGEN

Telephon 056 / 3 08 47

GEKA

Ablaufrohre
und Formstücke
aus Stahl und
Kunststoff (PAE)

Normalformstücke
Spezialausführungen
montagefertig
vorfabriziert

für sanitäre Abwasser



VON ROLL AG.
GEKA-Fabrik
4553 Subingen

595



Die ideale, preiswerte

Schalungs- tafel

Härteste Kunststoffoberfläche
Maximaler Sichtbeton
Minimale Reinigungsarbeiten
Kochwasserfest verleimt

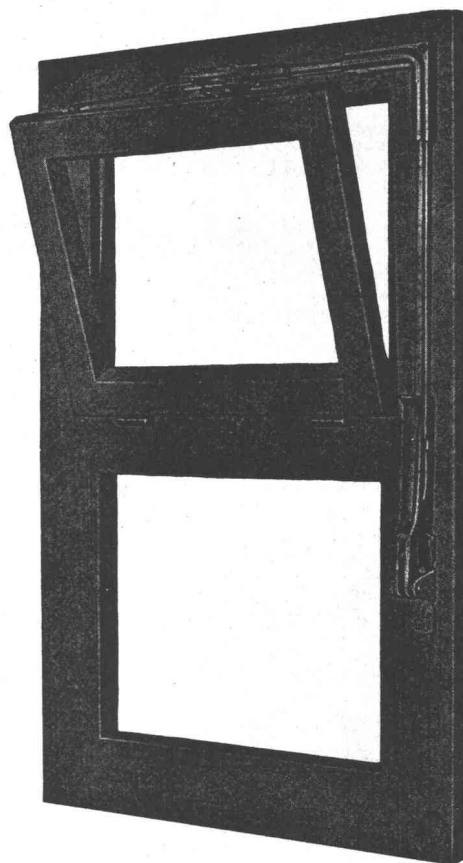
Standardmasse: 250 × 150 cm
250 × 100 cm
250 × 50 cm
200 × 150 cm

Dicken: 26 mm oder nach
Wunsch. Bei grösseren Mengen
nach Mass.

Verlangen Sie Auskunft —
wir beraten Sie gerne

**Gebr.
Höchli AG
Fournier- &
Plattenfabrik**

5033 Buchs AG
Tel. 064 / 22 35 40



VENTUS E

Schweizer Fabrikat

der Oberlichtverschluss

funktionssicher, den höchsten Ansprüchen der
modernen Bautechnik entsprechend.

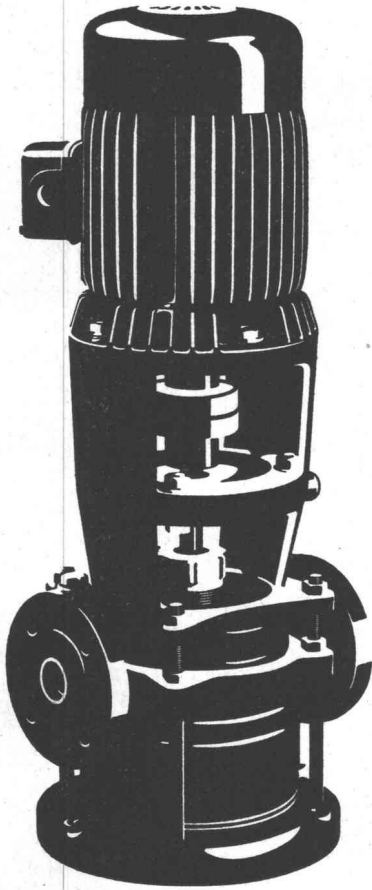
Eignet sich für Einzelverschluss und Gruppenanlagen, für
Auf- und Unterputz-Montage, Holz- oder Metallkonstruk-
tionen.

Dieser Verschluss hat sich tausendfach bewährt in Schul-
häusern, Turnhallen, Bahn-, Post-, Bank- und Bürogebäu-
den, Fabriken, Hochhäusern usw.

Lieferung durch den Fachhandel.



Unser technischer Dienst
steht Ihnen zur Beratung
gerne zur Verfügung.
**Schloss- und
Beschlägefabrik AG
Kleinlützel SO**
Tel. 061 / 89 86 77 / 78



Auch Ihre Pumpe ist im breiten SIHI-Programm

Zentrifugalpumpen und selbstansaugende Pumpen

für automatische Hauswasseranlagen
für Druckerhöhung für Hochhäuser mit nur
1 m² Platzbedarf (ohne Druckkessel)
für Heisswasser und Kondensat

Abwasser- und Fäkalienpumpen

automatische Fäkalienhebeanlagen

SIHI-Pumpen sind immer richtig.
Nicht zuletzt auch wegen unseres Beratungsdienstes
und der kurzen Lieferfristen.

PUMPENBAU SCHAFFHAUSEN AG

8200 Schaffhausen Goldsteinstrasse 2 Telefon 053-43021

83 PS

Glasdachwerk Lichtkuppeln Bleipresswerk Bau- und Apparatespenglerei

Scherrer am Bau — Qualität am Werk



Glasdachbau seit 1907 Auf Scherrer-Glasdächer ist Verlass, weil jeder Auftrag vom eigenen technischen Büro sorgfältig geplant und von erfahrenen Montage-Equipen zuverlässig ausgeführt wird. Das tönt selbstverständlich, ist es auch für uns. Gerne senden wir Ihnen Referenzen und nähere Angaben über unser bestbewährtes System.

Allmendstrasse 7
8059 Zürich 2
Tel. 051-257980





ZZ 8. 68

Service

Einen freundlichen und hilfsbereiten Chauffeur auf der Baustelle zu sehen ist viel, aber nicht alles. Favre-Service umfasst ausführliche, fachmännische Beratung und termingerechte Ablieferung von Qualitätsprodukten.

Kurzfristige Liefertermine können wir, dank unserem grossen Lager-sortiment an armierten und unarmierten **Favre-Betonrohren**, jederzeit einhalten. Neueste Fertigungsverfahren und kontinuierliche Qualitätskontrollen bieten Gewähr für einwandfreie Qualität.

Favre & Cie AG, 8304 Wallisellen
Telefon 051/ 93 20 11
Werke in
Wallisellen/ZH und Däniken/SO

Favre

Favre