

Zeitschrift: Schweizerische Bauzeitung
Herausgeber: Verlags-AG der akademischen technischen Vereine
Band: 87 (1969)
Heft: 28

Werbung

Nutzungsbedingungen

Die ETH-Bibliothek ist die Anbieterin der digitalisierten Zeitschriften. Sie besitzt keine Urheberrechte an den Zeitschriften und ist nicht verantwortlich für deren Inhalte. Die Rechte liegen in der Regel bei den Herausgebern beziehungsweise den externen Rechteinhabern. [Siehe Rechtliche Hinweise.](#)

Conditions d'utilisation

L'ETH Library est le fournisseur des revues numérisées. Elle ne détient aucun droit d'auteur sur les revues et n'est pas responsable de leur contenu. En règle générale, les droits sont détenus par les éditeurs ou les détenteurs de droits externes. [Voir Informations légales.](#)

Terms of use

The ETH Library is the provider of the digitised journals. It does not own any copyrights to the journals and is not responsible for their content. The rights usually lie with the publishers or the external rights holders. [See Legal notice.](#)

Download PDF: 14.03.2025

ETH-Bibliothek Zürich, E-Periodica, <https://www.e-periodica.ch>



Elektro-Strahlungs- und Speicher-Heizung die Heizung der Zukunft

Geruchlos — Rauchlos — Flammenlos



Diese Grossüberbauung wird vollelektrisch beheizt

Technische Daten: Anzahl Wohnungen: Total 63. Anschlusswert der Heizanlage: ca. 580 KW. Ausrüstung: Star Unity-Nachtstrom-Wärmespeicher, Star Unity-Niedertemperatur-Strahlungsheizung. Steuerung: Vollautomatisch, aussen- und innentemperaturabhängig.

Senden Sie uns Ihre Planunterlagen für die unverbindliche Projektierung einer wirtschaftlichen Elektro-Heizanlage

Star Unity AG, Fabrik elektrischer Apparate
8053 Zürich
Fabrik in 8804 Au/ZH, Tel. 051/75 04 04

Inhalt

Das Einbeulen von Schacht- und Stollenpanzerungen. Von *E. Amstutz* 541*
Das Gesicht der amerikanischen Universität. Von *J. Schilling* 549*

Nekrologe

A. Weidmann, Hussein Kamal El Dib, L. Koschevnikov, P. Knecht 554*

Umschau

Persönliches. 25 Jahre Verband Schweiz. Abwasserfachleute 554
«Isolsuisse». Eidg. Techn. Hochschule 555

Buchbesprechungen

Druckrohrleitungen neuzeitlicher Wasserkraftwerke, von *W. E. Müller*. Tables pour dalles champignon, par *D. Pfaffinger* et *B. Thürlimann*. Neuerscheinungen 555

Wettbewerbe

Studenten-Wohnsiedlung auf dem Hönigerberg in Zürich 555
Bergbachviadukt der N1, Teilstrecke St. Gallen-Ost—Meggenhus. Primarschulanlage «Lättenwiesen» in Glattbrugg 556

Ankündigungen

Int. Vereinigung für Brückenbau und Hochbau. Ausstellung von Architektur-Diplomarbeiten an der ETH. «Olivettis Image». Courses on Concrete to be held in England. Vortragskalender 556*

Bezugspreise

	3 Monate	6 Monate	12 Monate
Schweiz	24.50	47.—	90.—
Ausland	26.—	50.—	96.—

Für Mitglieder der Partnerverbände der Verlags-AG, des Schweiz. Technischen Verbandes sowie für Studierende Höherer Technischer Lehranstalten ermässigte Preiskategorien nach Tarif.

Verlag und Redaktion

Zürich-Giesshübel, Staffelstr. 12
Postadresse: Postfach, 8021 Zürich
Tel. 051 / 23 45 07 - 08, Postcheck 80 - 6110

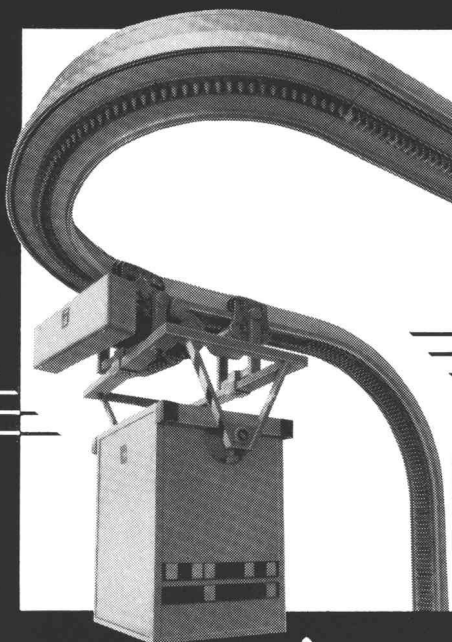
Anzeigenverwaltung

IVA AG für internationale Werbung,
8035 Zürich, Beckenhofstrasse 16,
Tel. (051) 26 97 40, Postcheck 80 - 32735
Filialen in Lausanne und Genf

Druck: Offset + Buchdruck AG

← **3-DIMENSIONALE FAHRTEN**

elektronisch gesteuert
auf mehreren Spuren



VON ROLL

**3-D-
Bahn**

für den rationellen Materialtransport

677

in Spitätern Grossbetrieben
Versandhäusern und dergleichen

VON ROLL AG. Werk Rondez CH-2800 Delémont

Telefon 066 21721

Telex 34340 ROLDE CH



FIAT

Baumaschinen

Beratung, Verkauf, Service,
Reparaturen, Ersatzteile durch

Robert Aebi

Robert Aebi AG
Uraniastr. 31/33
Postfach, 8023 Zürich
Telefon 051/23 17 50

Robert Aebi AG
7302 Landquart
Telefon 081/51 25 42

Raupenladeschaufeln

Typ	Leistung	Schaufelinhalt	Gewicht
FL 4	45 PS	550 l	4,3 t
FL 6	60 PS	770 l	7,5 t
FL 8	85 PS	1150 l	10,8 t
FL 12	125 PS	1720 l	14,7 t

Radlader

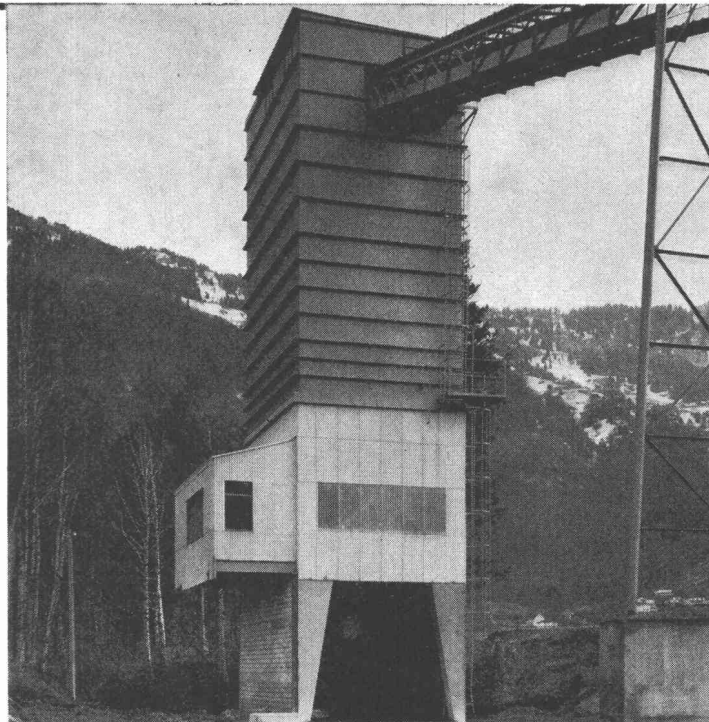
FR 8	85 PS	1150 l	7,1 t
FR 12	125 PS	1820 l	10,5 t

Planierraupen

Typ	Leistung	Schild Breite/Höhe	Gewicht
AD 4	45 PS	2,31/0,61 m	3,1 t
AD 7	74 PS	3,25/0,87 m	8,2 t
AD 12	125 PS	3,82/0,95 m	13,8 t
BD 12	125 PS	3,15/1,20 m	14,3 t
AD 18	180 PS	4,20/1,00 m	17,9 t
BD 18	180 PS	3,45/1,30 m	18,6 t

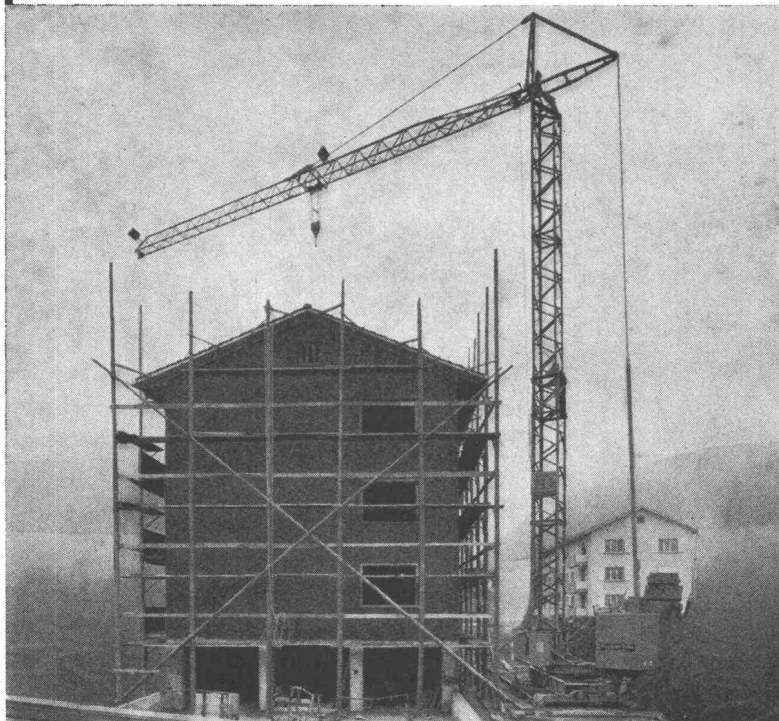
**Betonzentralen
in jeder gewünschten
Grösse,
mit Zwangsmischer
Patent Huggler**

**Prompter Service-
und Ersatzteildienst**



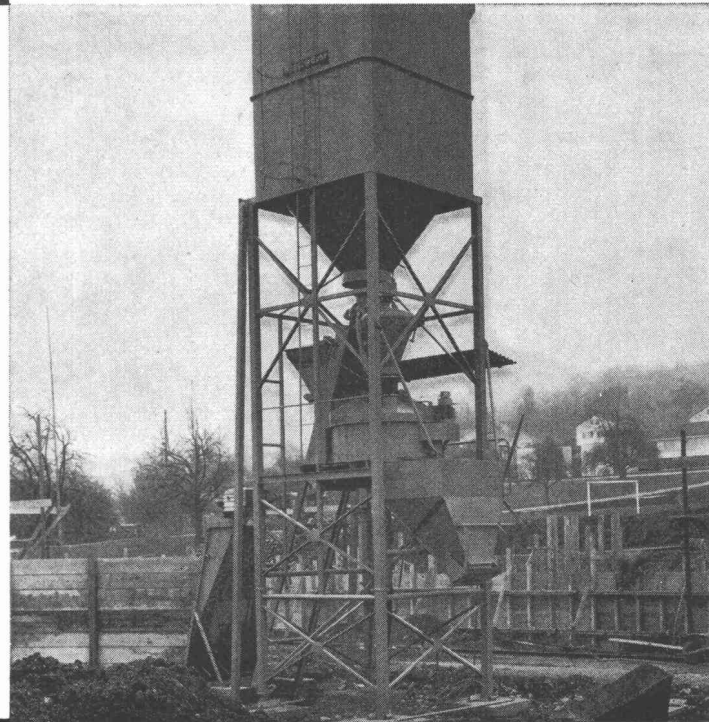
**Huggler fabriziert
selber**

**Laufkatzkrane Huggler
16-25 m Ausladung
bis 3 t Hubkraft**



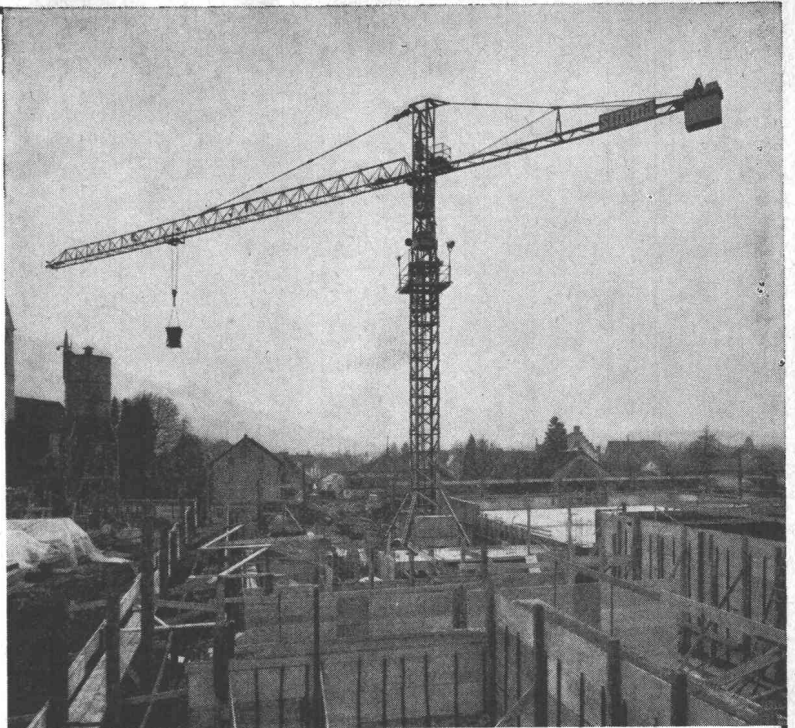
**Fahrbar/stationäre
Betonanlagen Huggler
mit Zwangs- oder
Reversiermischer**

**Huggler-Produkte sind
Qualitätserzeugnisse**



**Laufkatzkrane Simma
23 Typen verschiedener
Ausführung -
Ein Spitzenprodukt
aus Europas modernster
Kranfabrik**

**Dank Eigenfabrikation
gesicherter Ersatzteildienst**



**Umschlaggeräte Huggler
4, 5 und 6 Kubikmeter
mit oder ohne
Druckluftbremse,
absolut verwindungsfrei**

**Haben Sie Probleme?
Rufen Sie Huggler:**

064 - 22 59 66

**Supertransborder Huggler
für Umschlag von
Abbruch, Aushubmaterial
und Beton**



**Emil Huggler AG
Baumaschinenfabrik
5034 Suhr**



Staub, Wasser, Dämpfe: trotzdem attraktive Leuchten

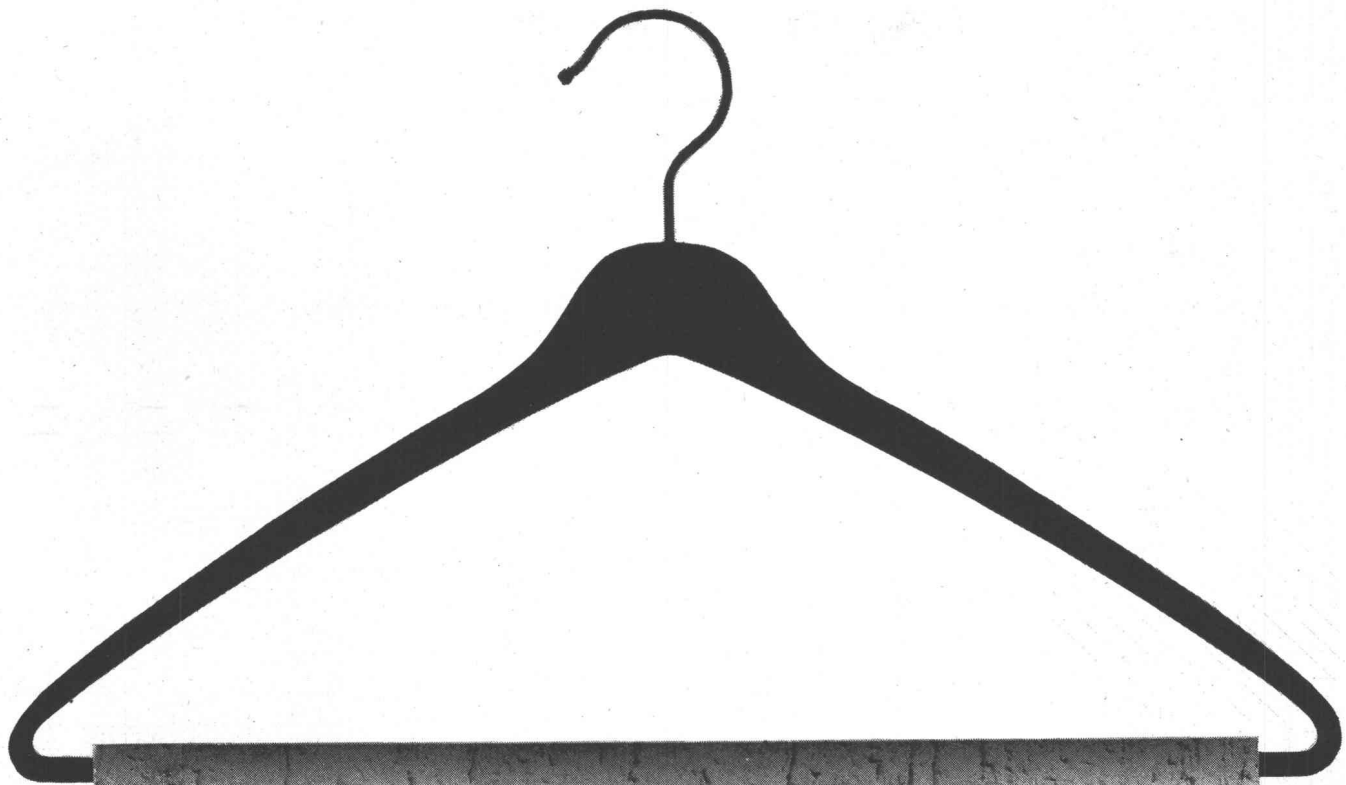


Staub, Wasser, Dämpfe – gegen aggressive Industrielatmosphäre sind unsere neuen abgedichteten Universal-Kunststoffleuchten immun. Diese robusten Industrieleuchten bestehen aus schwer entflammbarem, glasfaserverstärktem Polyester, sind staub- und spritzwassergeschützt und mit ecken- und kantenstabilen Wannenausgerüstet. Aber mehr noch. Wir gaben diesen Leuchten eine klare und moderne Form, damit industrielle Beleuchtungsanlagen attraktiver werden, damit sie repräsentativ wirken. Die Möglichkeiten, unsere neuen Leuchten einzusetzen, sind nahezu unbegrenzt. Sie lassen sich auf Decken und Wände montieren und in Decken (auch Paneeldecken) und Wände bis zur Bündigkeit einbauen. Aber auch im Freien können sie an Wänden und Masten angebracht werden; die Schutzart wird dadurch nicht beeinträchtigt. Ein universelles Kunststoffleuchtensystem.

Wir informieren Sie gern ausführlich und unverbindlich mit unserer Druckschrift «Abgedichtete Universal-Kunststoffleuchten». Sie können sich die Leuchten auch von unseren Reisevertretern zeigen lassen.

Telefonieren Sie uns bitte: Siemens Aktiengesellschaft
Abt. SSW/H, Löwenstrasse 35, 8021 Zürich
Tel. 051 25 36 00
Siemens SA, 1020 Renens-Lausanne, 42, rue du Bugnon,
Tel. 021 34 96 31

Abgedichtete Universal-Kunststoffleuchten von Siemens



Das neue Kleid für Ihr Haus heisst Sikaplast

Sikaplast ist ein gebrauchsfertiger Sichtverputz auf Kunststoffbasis für Innen- und Aussenanwendung. Sikaplast erfüllt hohe Anforderungen, neben der enormen Haftung auf jedem Untergrund ist Sikaplast dauernd witterungs- und frostbeständig, rissfrei, elastisch und widerstandsfähig.

Sikaplast bietet Ihnen aber noch mehr: eine Palette lichtechter Farben, wählbar in verschiedenen Oberflächenstrukturen, einfache und rationelle Verarbeitung im Neubau und bei Renovationen!

Sikaplast erhalten Sie beim Baumaterialhandel oder direkt bei

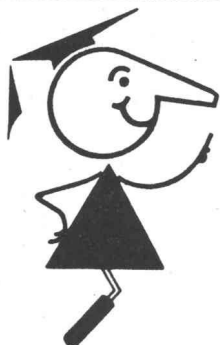
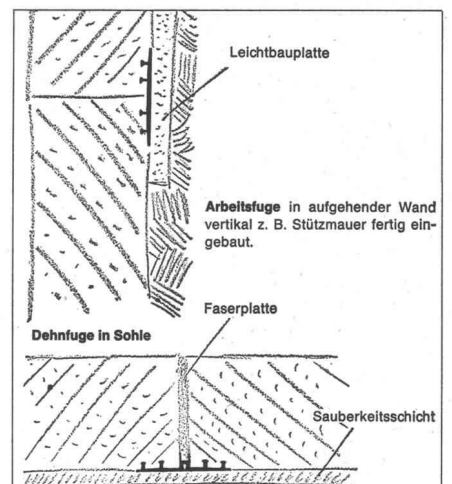
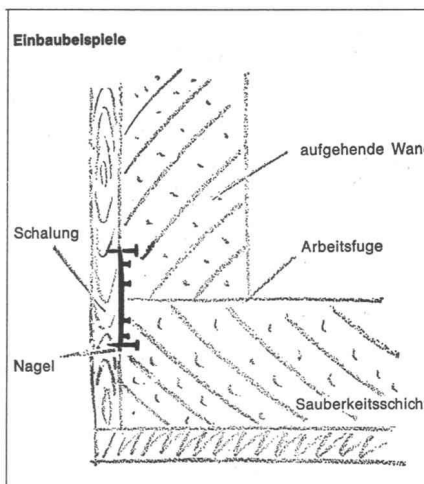
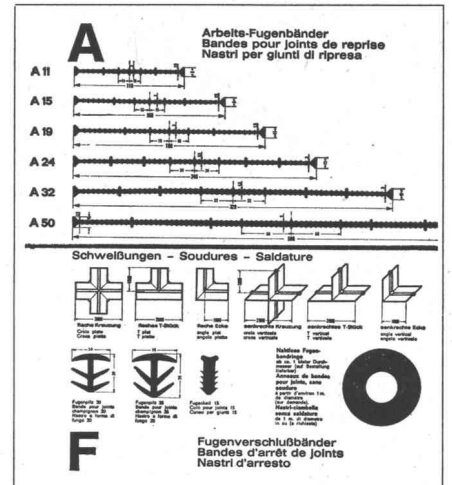
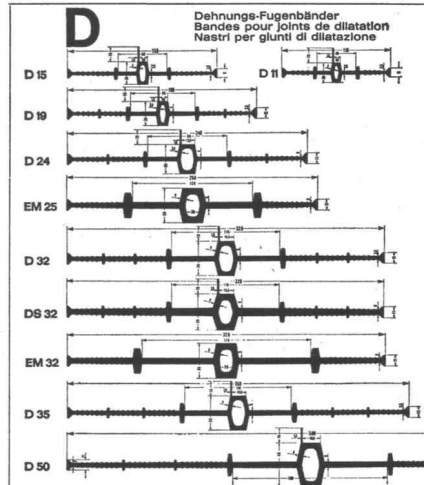
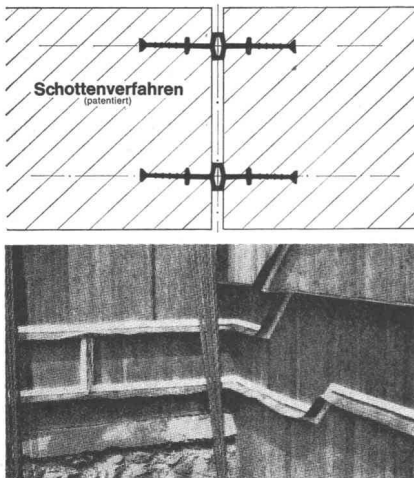
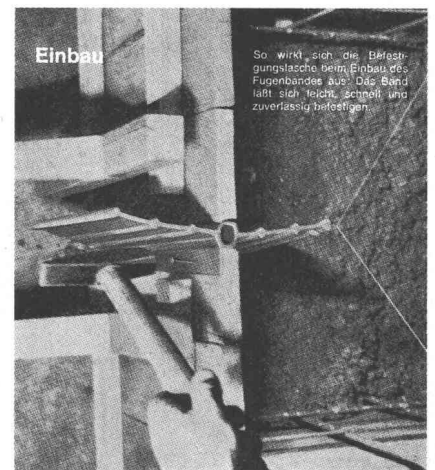
Sika Service



Kaspar Winkler + Co
CTW Chemisch-Technische Werke AG
Sika Norm AG

8048 Zürich, Telefon 051 62 40 40

Sicherheit mit Tricosal



seit 1923

Tricosal®

BAU-CHEMIE AG BASEL (061) 23 00 16

Zement-Schnellbinde- und Dichtungsmittel, Plastifizierer, Verzögerer, Beton-Reinigungsmittel, Gipsverzögerer, Binder, Fugenbänder, Kunststoffe, Frostschutzmittel, Haftemulsion für Kunststoffmörtel, ölfeste Anstrichemulsion, Thiokol- und Acryl-Kitte, Epoxy-Lacke, Kunststoff-Dünnputze. PVC-Folien, 1 bis 2 mm, für Grundwasserwannen, Wasserbehälter usw. Wir haben für Sie über 100 verschiedene Fugenbandprofile.

Saurer führt heute vierzehn Stationärmotoren-Modelle. Zwischen 30 und 1600 PS findet man bei Saurer den richtigen Motor für jeden Einsatz: Konventionelle Notstromgruppen, gekapselte Notstromgruppen, solche mit zivilschutztauglicher Schock-

isolation, mobile Stromerzeugungsgruppen für Baustellen, Industriemotoren für Fabriken, Schienentraktoren, Schiffe usw. Saurer-Notstromgruppen laufen alle mit nur 1500 U./min – ein Konstruktionsvorsprung, der sowohl bei abrupten Kaltstarts

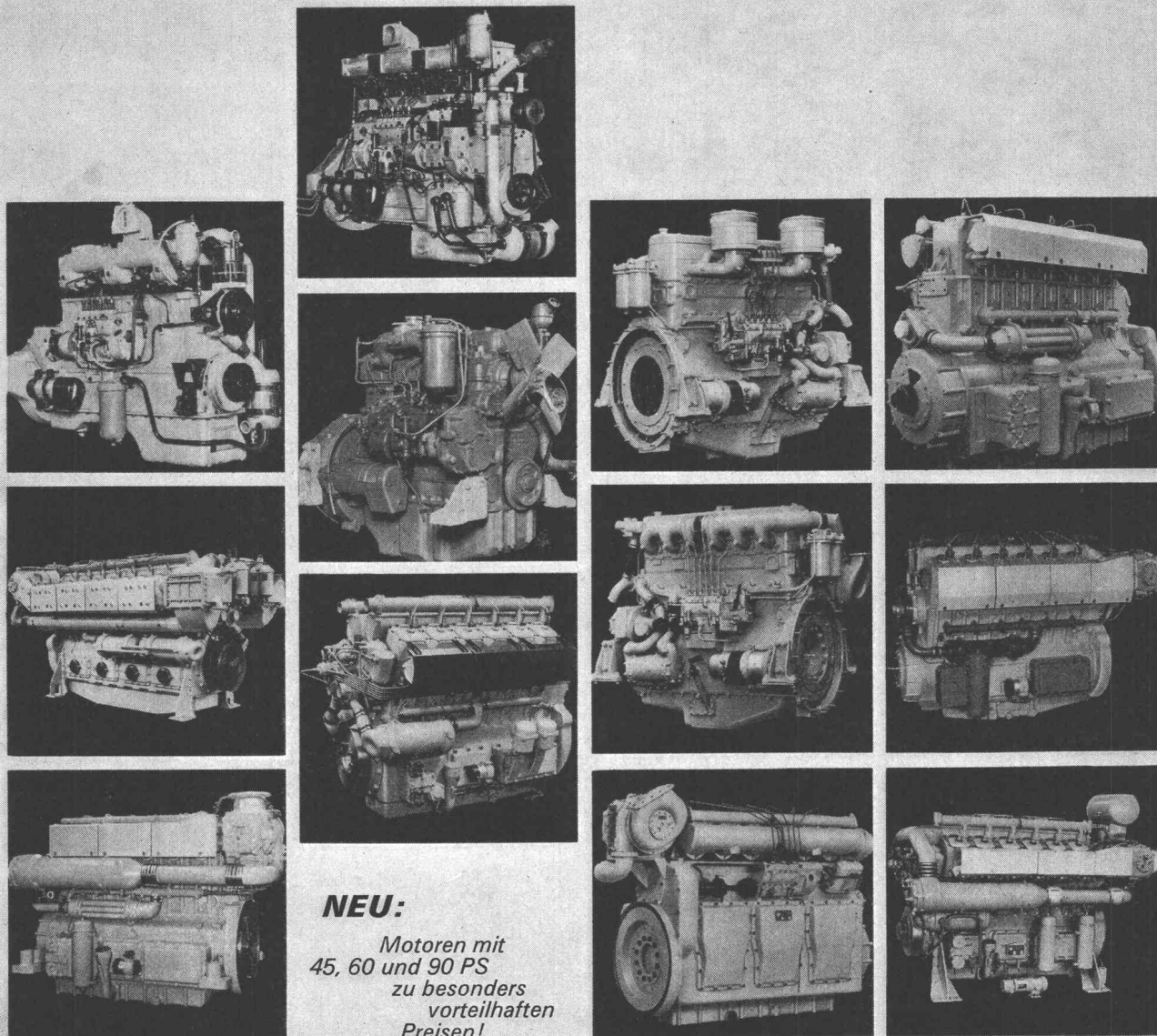
wie auch im Dauereinsatz eine maximale Schonung der Maschine garantiert. Und die Preise: günstiger denn je. So, dass Saurer heute mehr Möglichkeiten bietet – und jede vorteilhafter im Preis.



Aktiengesellschaft Adolph Saurer
9320 Arbon, Tel. 071 46 91 11

SAURER 1969:

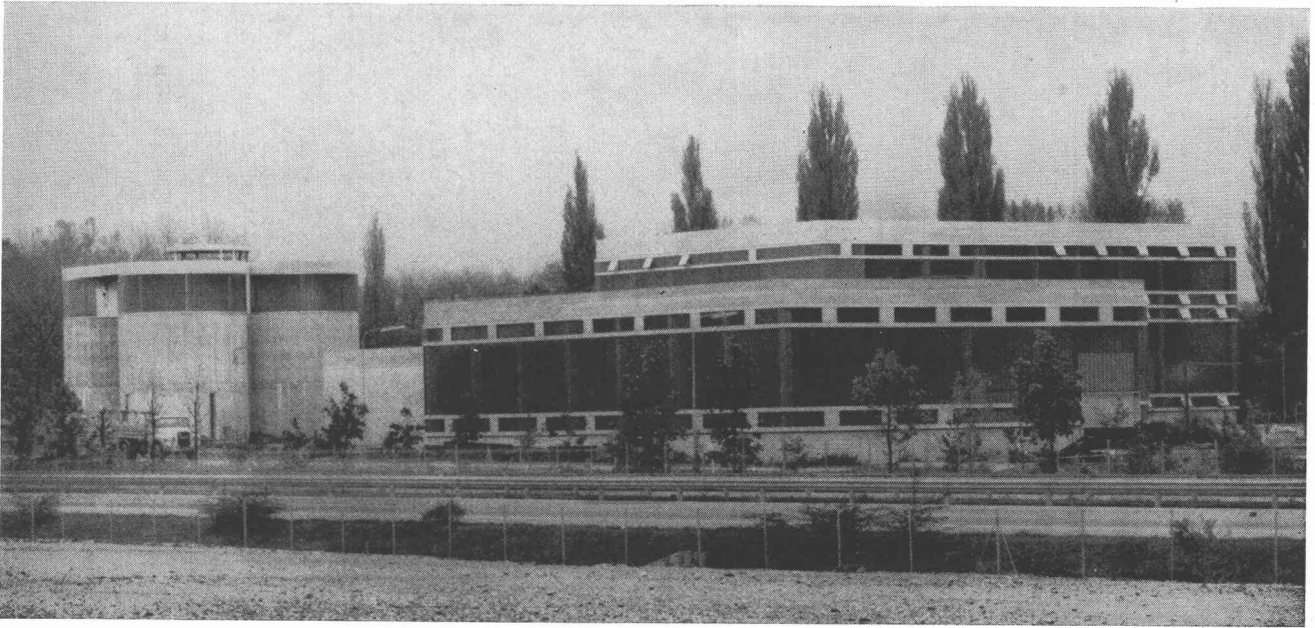
Mehr Möglichkeiten zu vorteilhafteren Preisen



NEU:

Motoren mit
45, 60 und 90 PS
zu besonders
vorteilhaften
Preisen!

PROFILIT BAUGLAS



Ausführung sämtlicher Profilit-Fassaden
am Neubau der Kläranlage der Region Lausanne (STEP)



Unsere Metallbauabteilung
ist spezialisiert im Fassadenbau
mit Profilit-Bauglas

Bruno Piatti, Bauelemente
8305 Dietlikon ZH
Telefon 051 / 93 16 11

Verlangen Sie Glasmuster und technische Unterlagen zur Planung

Abdichtungsprobleme sind selten echte Probleme

Sprechen Sie mit dem Bostik Beratungs- dienst



Die Antwort zu Ihrem Abdichtungsproblem liegt näher als Sie vielleicht im Moment denken. 051 62 19 11 verbindet Sie mit dem Bostik-Beratungsdienst. Er hat allein im letzten Jahr 3871 Anfragen und Probleme bearbeitet und erfolgreich gelöst. Vielleicht (oder wahrscheinlich sogar) war Ihr Abdichtungsproblem bereits dabei. In diesem Falle ist die Antwort schnell erteilt... gleich am Telefon. Wenn jedoch eine detaillierte Abklärung an Ort und Stelle erwünscht ist, sind unsere Abdichtungs-Spezialisten rasch bei Ihnen. Und für ganz aussergewöhnliche Knacknüsse gibt es in allen 5 Erdteilen die Bostik Forschungsstätten, wo Abdichtungsprobleme grossen Stils bearbeitet werden.



Wenn es um
Abdichtung geht,
lohnt es sich,
mit Bostik zu sprechen.
Das Telefon
steht gleich
neben Ihnen.
051 62 19 11 Bostik-
Beratungsdienst.



Bostik GmbH Badenerstr. 697 8048 Zürich

WPS BO 691



Überraschende Perspektiven

So sieht das «Fischauge» der Kamera unsere BAMAX-Spezialbetonrohre. Oft lohnt es sich, Bekanntes einmal aus einer neuen Perspektive zu betrachten. So entdeckt man besondere Vorteile: Qualität, Massgenauigkeit, individuelle Beratung und prompte Bedienung. BAMAX-Rohre sind jetzt auch armiert erhältlich. Verlangen Sie die Dokumentation über unser erweitertes Rohrprogramm.

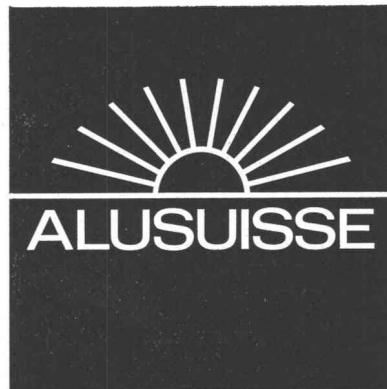
Bangerter Lyss

A. Bangerter & Cie AG, 3250 Lyss
Zementwaren und Bausteinwerke
Tel. 032 / 84 3131

Alusuisse Aluminium Baustoff für 1000 Ideen!

Aluminium findet im Bauwesen dank der verschiedenartigsten Lieferformen und seiner vielen guten Eigenschaften immer breitere Verwendung.

Profile, Bleche, gewellte Bänder, Verbundplatten, gegossene Elemente, neue Legierungen und Oberflächenverfahren, z.B. für beständige Eigenfärbungen, öffnen ein weites Gebiet für die gestalterischen Ideen der Architekten. Aluminium hat seine Dauerbewährung und damit auch seine Wirtschaftlichkeit schon längst unter Beweis gestellt. Die Alusuisse-Fachleute stellen ihre reiche Erfahrung in den Dienst der Kunden. Wer mit Aluminium baut, baut für die Zukunft. Fragen Sie die Alusuisse, arbeiten Sie mit Alusuisse-Material. Sie können sich darauf verlassen.



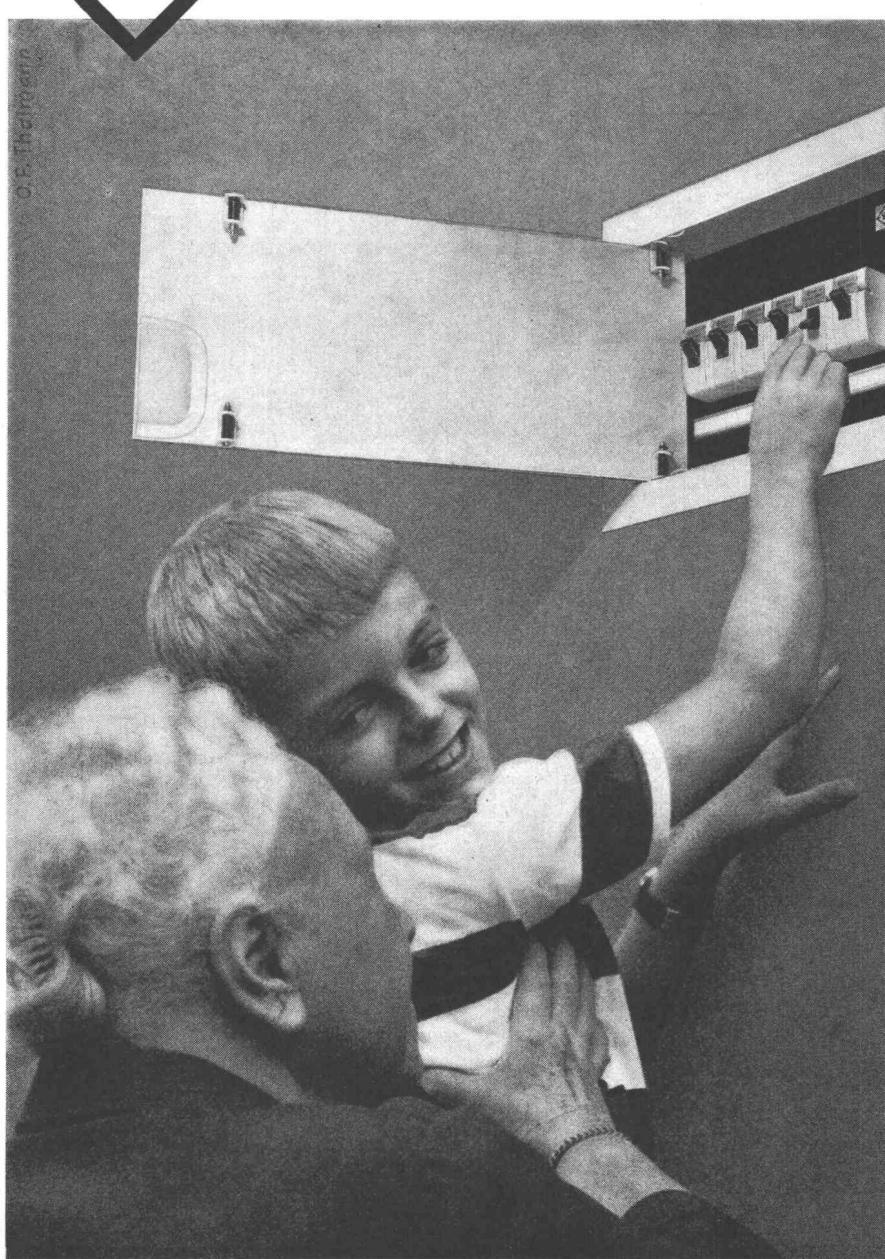
Schweizerische Aluminium AG Verkaufsabteilung CH-8048 Zürich Telefon 051/548080



4/120

*Gefahrlos
für Jung und Alt
sind*

WEBER Leitungsschutz-Automaten



Selbst bei Dunkelheit können Sie die Automaten absolut sicher bedienen, da der Hebelgriff die Schaltstellung immer deutlich anzeigt. Sie ersparen sich auch das lästige Suchen nach neuen Sicherungspatronen.

Technische Daten:

6 A, 10 A, 15 A, 20 A und 25 A, 380 V
Typ LS: magnetische Auslösung beim 4- bis 6fachen Nennstrom
Typ LG: magnetische Auslösung beim 10- bis 14fachen Nennstrom

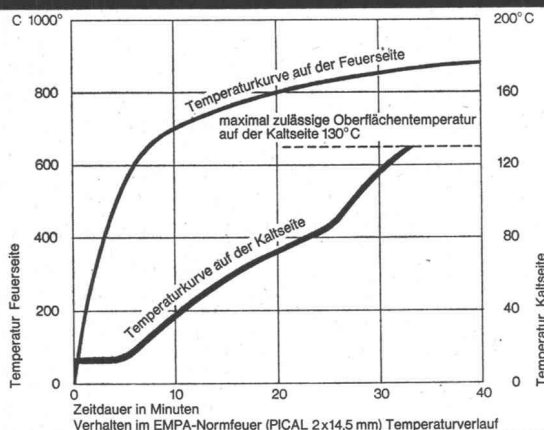
Ihr Grossist liefert Ihnen diese Produkte ab Lager.

WEBER AG CH-6020 EMMENBRÜCKE TEL. (041) 5 22 44

Fabrik elektrotechnischer Artikel und Apparate

Service Center Basel (061) 42 16 55 Service Center Lausanne (021) 24 45 47
Service Center Luzern (041) 5 78 78 Service Center Zürich (051) 62 22 55
Bureau de Neuchâtel (038) 4 25 44

PICAL - nicht nur feuerhemmend



Die Isolierplatte PICAL können Sie nicht anzünden. Sie ist unbrennbar und wird deshalb am Bau als feuerhemmende Verkleidung eingesetzt. **PICAL-Isolierplatten bilden eine ideale Brandbarriere. Sie sind feuerhemmend und werden gemäss Attest der EMPA im Brandfalle weder qualmen, noch tropfen oder giftige Gase abgeben.**

PICAL-Isolierplatten besitzen einen niedrigen Wärmedurchgangskoeffizienten, wirken schalldämmend und feuchtigkeitsregulierend. Sie sind leicht und lassen sich mit gewöhnlichen Schreinerwerkzeugen bearbeiten.

Ueberlegen Sie sich, wie einfach Sie die Brandschutzvorschriften erfüllen können, wieviel mehr Sicherheit Sie dem Gebäude und den Bewohnern geben, wenn Sie für Ihre Projekte PICAL vorsehen.

Eternit®

Gesetzlich geschützte Marke für Asbestzement-Produkte



Schützen Sie das Leben Ihrer Arbeiter durch allerbestes Helm-Material, in Kappen- oder Hutform, aus Aluminium oder Kunststoff. – Ausführungen mit regelbaren Entlüftungsscheiben, auswechselbarem Stirnschweissleder. Kopfgrösse verstellbar. Diverse Farben. Interessante Mengenrabatte. Alle Ausführungen prompt ab Lager lieferbar. Verlangen Sie ausführliches Prospektmaterial.

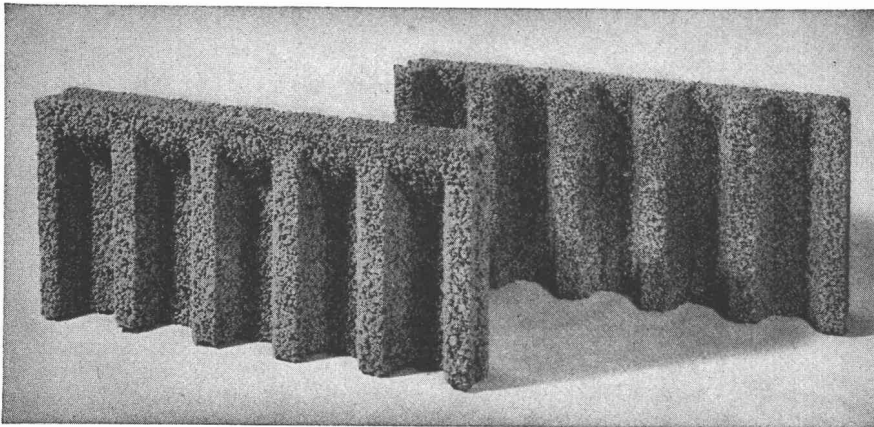
APZ Angst+Pfister

8052 Zürich
1211 Le Lignon-Genève
7000 Chur
20125 Milano

Thurgauerstrasse 66
Rte. du Bois-des-Frères 52/54
Gürtelstrasse 27
Via Ferrante Aporti 14

Tel. (051) 576660
Tél. (022) 451400
Tel. (081) 243212
Tel. 2041241

ROBA-Sickersteine Praktisch und robust



Typen:	Sickerstein und Abdeckplatte
Masse:	50 × 25 × 6 cm
Gewicht:	10 kg
Preis:	Fr. 6.40 pro m ² (80 Rappen pro Stück) ab Werk

Beziehbar direkt oder durch die Handelsgenossenschaft des SBV und den Baumaterialienhandel

Ihr Vorteil: Einsparungen

- durch rationellere Erstellung eines besseren Entwässerungssystems
- an Verschleiss von Schalungsmaterial und dessen Transportkosten

Ihr Vorteil: Verbesserung

- der Entwässerung des Erdreichs
- der Belüftung der Fundamente
- der Kanalisierung des Sickerwassers

Ihr Vorteil: Verkürzung der Bauzeit

- durch vereinfachte vollmaschinelle Aufschüttung

Element und Baustein AG
(vormals E. Jucker)

8307 Kindhausen-Effretikon
Telefon 051 / 86 41 90



Neu ist der Hydraulik-Bagger 20-H von Ruston Bucyrus

Neu ist die Generalvertretung in der Schweiz



20-H -Bagger sind leistungsstark
Sie sind die stärksten in ihrer Klasse. Gebaut für
schnelles, rationelles Arbeiten.

20-H -Bagger sind unverwüchtlich
Die durchdachte Konstruktion und die bestehend
hohe Qualität halten die Unterhaltskosten niedrig.

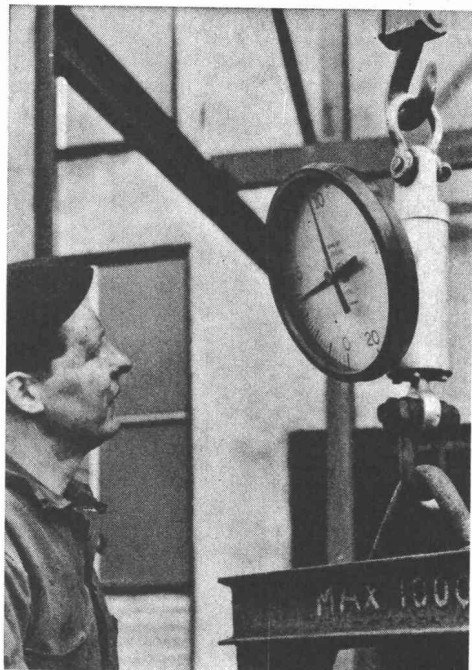
20-H -Bagger sind narrensicher
Die Bedienung ist denkbar einfach. Mit nur zwei He-
beln wird der ganze Bagger-Vorgang lufthydraulisch
gesteuert. Das komfortable Führerhaus gestattet freie
Sicht nach allen Seiten.

20-H Möchten Sie mehr über die Vorteile der
neuen Hydraulik-Bagger von Ruston Bu-
cyrus wissen, dann telefonieren oder schreiben Sie
an die neue Generalvertretung:

ALFAG

Aktiengesellschaft für Fahrzeuge
Abteilung Baumaschinen
8952 Schlieren
Tel. 051 / 98 61 61





PIAB-Kranwaagen

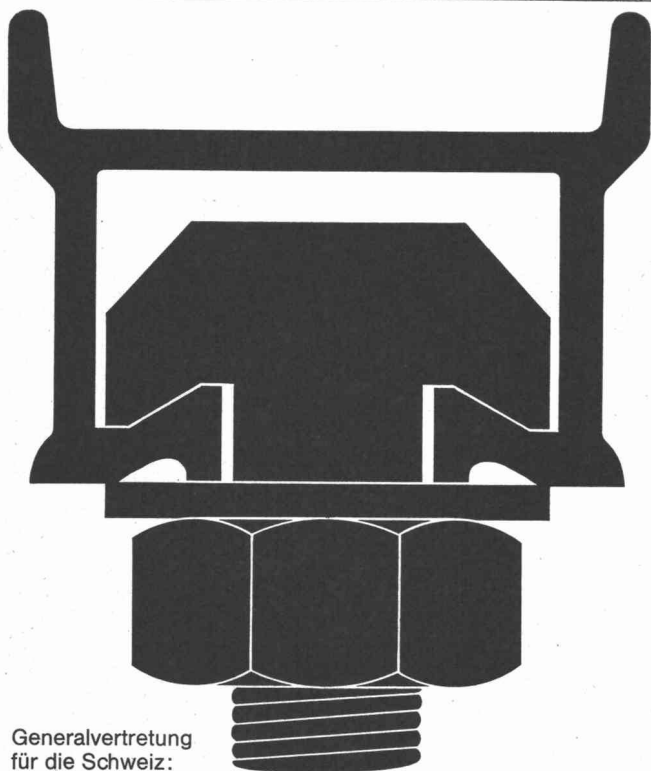
- Messgenauigkeit $\pm 0,6\%$
- stossunempfindlich
- genaues Ablesen durch Skalenuhr ($\varnothing 285 \text{ mm}$)
- gegen plötzliche Belastung und Entlastung gesichert
- kleinste Abmessungen und geringes Gewicht

für Höchstlasten 0,5 t bis 50 t



Walter Meier WERKZEUGMASCHINEN AG

8024 Zürich Mühlebachstrasse 11-15
Telefon 051/345400



Generalvertretung
für die Schweiz:

Halfen-Ankerschienen

Neu: jetzt mit
original Styropor-Vollschaumfüllung



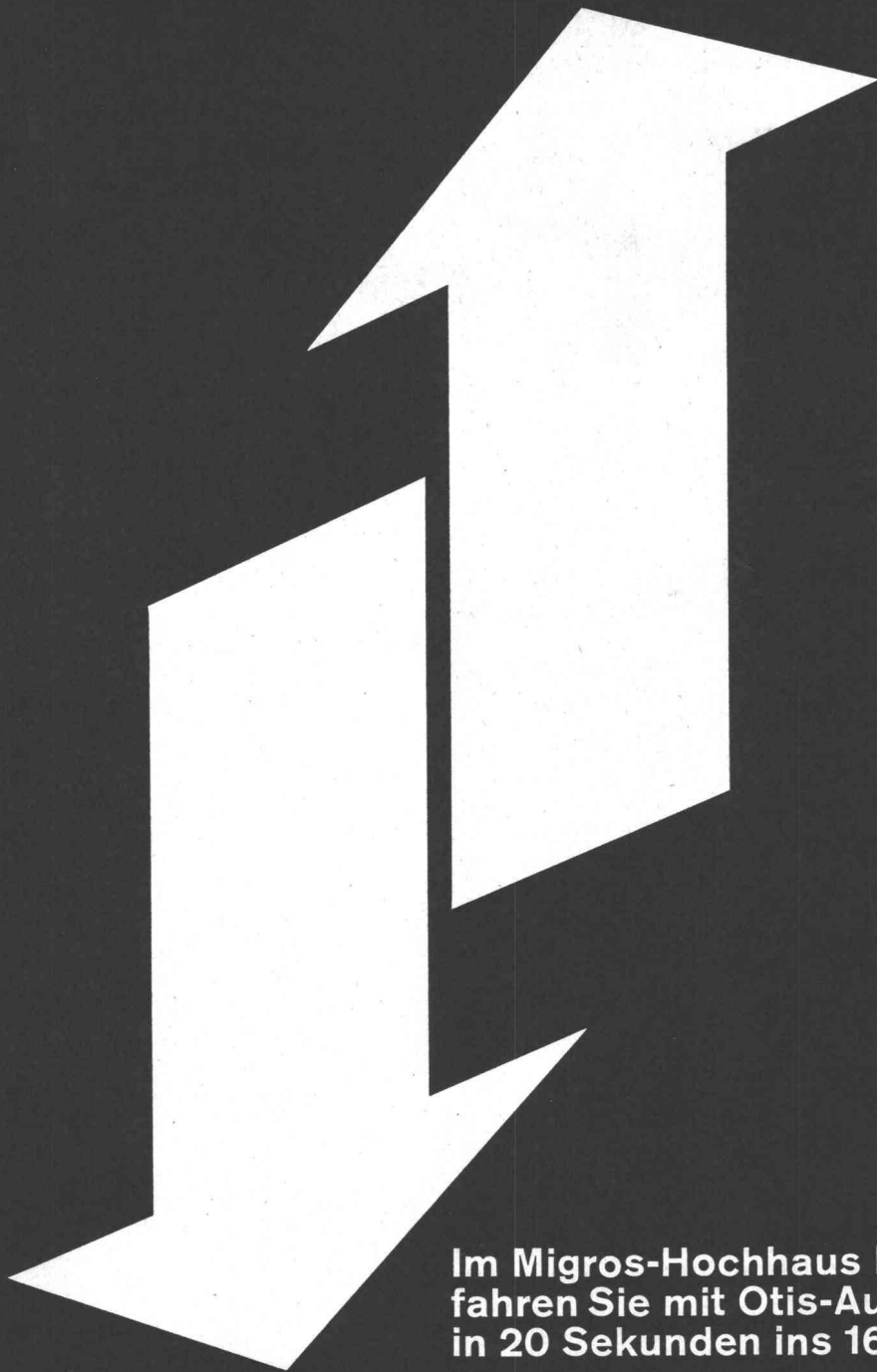
Halfen-Ankerschienen zur sicheren Befestigung von Lasten aller Art an Beton- und Stahlkonstruktionen vermeidet zeitraubende und kostspielige Stemm- und Bohrarbeit. Profile von 200 kg bis 9000 kg Tragfähigkeit p/Lfm.

Verzinkte Halfenschienen werden jetzt mit der einzigartigen Styropor-Vollschaumfüllung ausgeschäumt. Vorteile: Absolut saubere Profile, kein Eindringen von Beton, oder Betonmilch. Leichtes Entfernen des Styropor-Vollschaumes.

Ankerschienen sind jetzt durch die Halfen-Vollschaumfüllung perfekt. Fachleute finden, man sollte der Vorteile wegen nur noch verzinkte HALFENSCHIENEN mit Vollschaumfüllung verwenden.

Unser technisches Büro in Zollikofen, Tel. 031 860911/int. 218 steht Ihnen zum Lösen Ihrer Befestigungs- und Aufhängeprobleme jederzeit zur Verfügung.

J. G. KIENER + WITTLIN AG · BERN



Im Migros-Hochhaus Herdern fahren Sie mit Otis-Aufzügen in 20 Sekunden ins 16.Stockwerk.

Mit einer Geschwindigkeit von 3 m/sec dürften dies die drei schnellsten Aufzüge Zürichs sein. Und die sensationellsten: denn automatische Hochleistungs-Schiebetüren, computergesteuerte Programm-Gruppenkontrolle, Elektronen-Tastknöpfe und Sicherheits-Türdetektoren sind Neuheiten, die Sie in ganz Europa nur an erstklassigen Otis-Anlagen vereinigt finden.

AUFZÜGE
OTIS

Dass Otis in Express-Aufzügen führend ist, beweisen die Referenzen unseres weltweiten Unternehmens. Und die Tatsache, dass die Migros bestehende Anlagen durch Otis-Aufzüge austauscht. Sie werden an Otis-Anlagen beobachten: kurze Wartezeiten, überraschende Bequemlichkeit, absolute Sicherheit und beste Qualität.

8057 Zürich Schaffhauserstrasse 210 Tel. 051/48 28 66
4000 Basel Dornacherstrasse 145 Tel. 061/35 12 81
1201 Genève 22, rue du Cendrier Tél. 022/32 76 81

Solche Vorzüge sollten Sie sich merken, damit Sie uns bei der Vorplanung neuer Objekte Ihre Probleme unterbreiten: zur kostenlosen Ausarbeitung von Otis-Projektstudien.





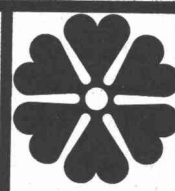
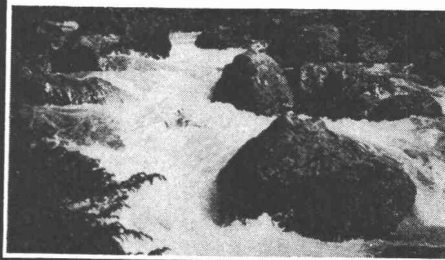
**mechanisch-biologische
Abwasser-Reinigung**

**mit Tauchtropfkörpern
für
6-10000 Einwohner**

- über 90% Reinigungseffekt
- stark schwankend belastbar
- anspruchlos in der Wartung
- niedrigster Energiebedarf
- absolut frostunempfindlich
- preisgünstig durch Vorfabrikation



reines Wasser



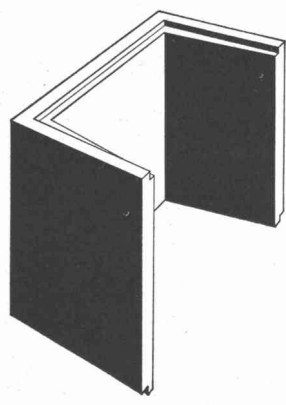
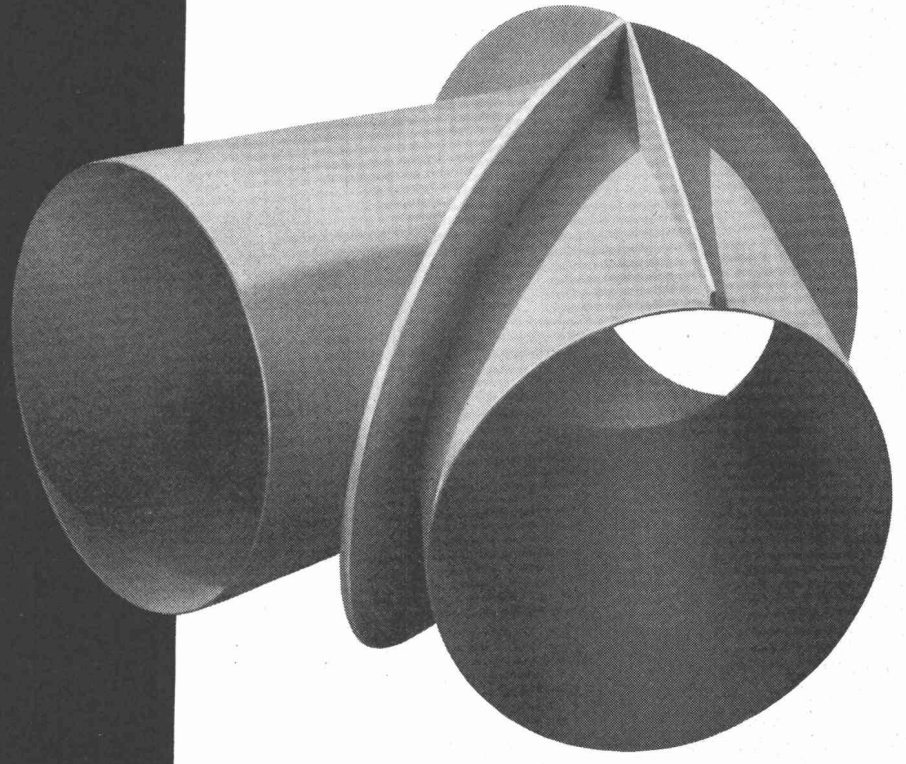
ist Leben

Unsere Fachleute, Ingenieur und Chemiker, freuen sich, Ihr Abwasserproblem zu lösen und stehen Ihnen zur Beratung unverbindlich zur Verfügung.
In unserem eigenen Labor führen wir jede gewünschte Abwasseruntersuchung durch.
Wir garantieren die Reinigungsleistung aller von uns gebauten Anlagen.
Unser Wartungsservice sichert das dauernde Funktionieren Ihrer Anlage.
Verlangen Sie unsern Besuch und das ausführliche Fabrikationsprogramm!

MECANA SA
Maschinenfabrik 8716 Schmerikon SG Telefon 055-575 61

Druckrohre Wartmann & Cie. AG.

Stahlbau / Kesselschmiede



Vorfabrizierte Schutzraum-Lichtschächte

genehmigt vom Bundesamt für Zivilschutz
2 Modelle: Für 1 Atü oder 3 Atü Schutzräume
Lichtmass: 80x60 cm

Lichtschacht für 1 Atü Schutzräume für normalen Wohnungsbau		Lichtschacht für 3 Atü Schutzräume für Sammel-Schutzräume	
Bauhöhe cm	Gewicht kg	Bauhöhe cm	Gewicht kg
130	507	130	725
50	195	50	275

Verlangen Sie bitte den Spezial-Prospekt oder wenden Sie sich an Ihren Baumaterialien-Lieferanten.



Comolli's Erben AG. 5620 Bremgarten
Telefon 057/71414

silva pan

Die ideale, preiswerte

Schalungs- tafel

Härteste Kunststoffoberfläche
Maximaler Sichtbeton
Minimale Reinigungsarbeiten
Kochwasserfest verleimt

Standardmasse: 250 × 150 cm
250 × 100 cm
250 × 50 cm
200 × 150 cm

Dicken: 26 mm oder nach
Wunsch. Bei grösseren Mengen
nach Mass.

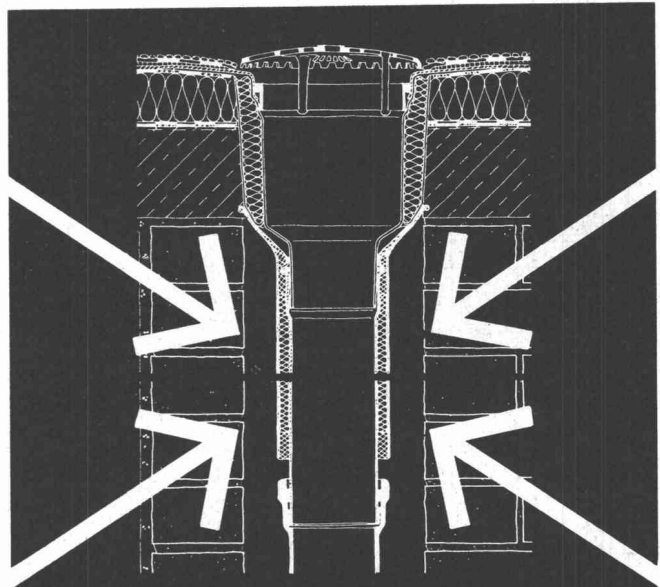
Verlangen Sie Auskunft —
wir beraten Sie gerne

**Gebr.
Höchli AG
Fournier- &
Plattenfabrik**

5033 Buchs AG
Tel. 064 / 22 35 40

Information für alle,
die sich mit moderner und zweck-
mässiger Flachdachentwässerung
befassen:

Mit dem neuen ZOBELROHR gegen die Tücken des Winters...



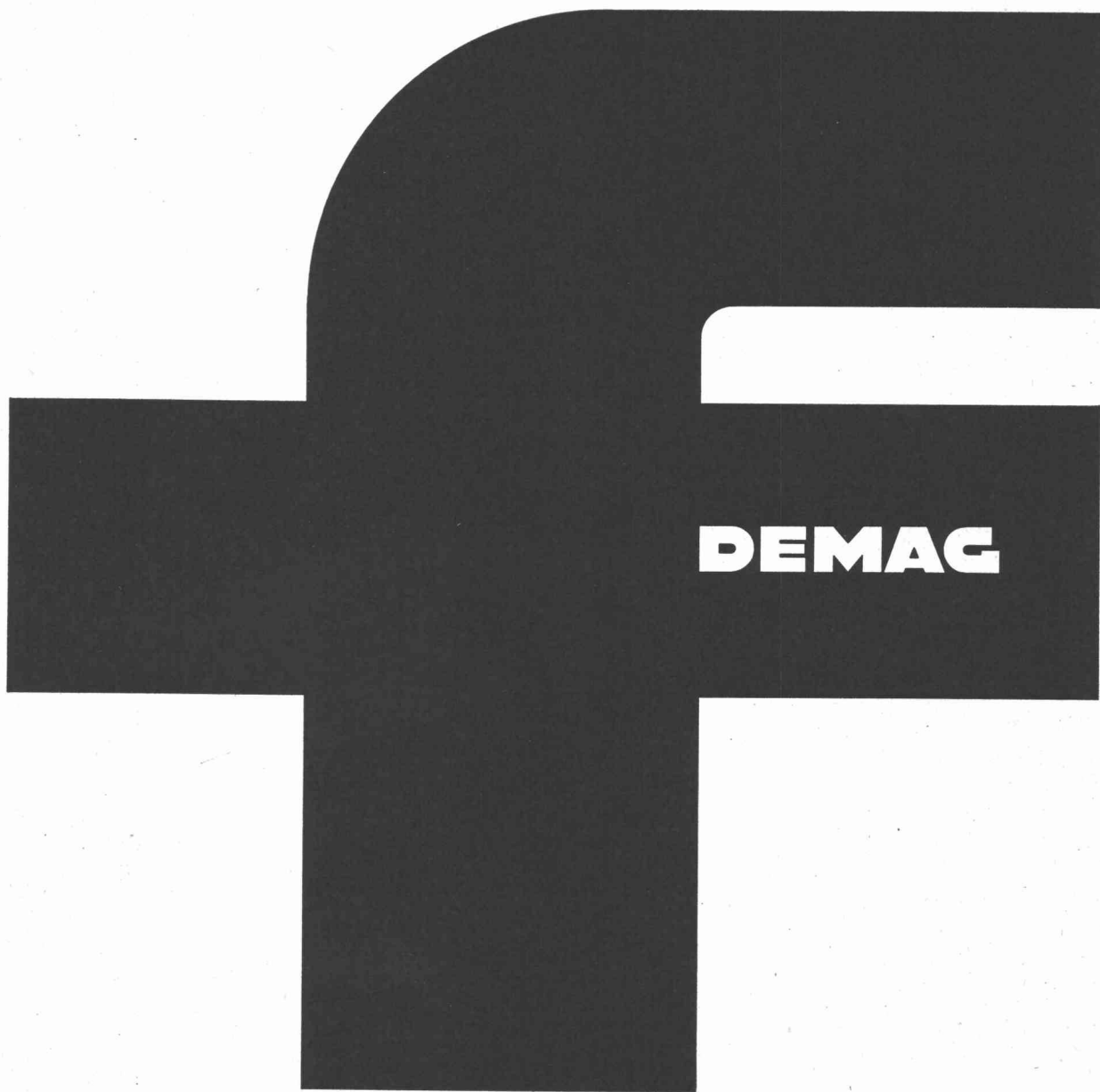
Als Fachmann wissen Sie, dass der oberste Teil
des Fallrohrstranges — unmittelbar am Ablauf —
ausserordentlich tauwassergefährdet ist.

Dieses Problem dürfen Sie jetzt vergessen, wenn
Sie das neue ZOBELROHR verwenden. Das ZO-
BELROHR — ein doppelwandiger und wärmege-
dämmter Fallrohrstützen — dient als Zwischenglied
von senkrechtem Ablauf und Fallrohrstrang. Garan-
tiert ohne jede Wärmebrücke — der Pass-Sitz
hält alles dicht und warm. Das ZOBELROHR ist
einheitlich 100 cm lang und im Durchmesser (3", 4",
5") genau zur esser's Gully-Serie passend.

Verlangen Sie bitte Unterlagen und Beratung
über das neue ZOBELROHR und die gesamte
esser's Gully-Serie bei

hartmann

Ulrich O. Hartmann, 8320 Fehraltorf ZH
Kunststoffwerk, Bauelemente
Russikerstrasse, Telefon 051/97 73 49



**Elektrozüge und Krananlagen
für alle Industriezweige**

**Hans Fehr AG 051/931 931
Dietlikon / Zürich**