

Zeitschrift: Schweizerische Bauzeitung
Herausgeber: Verlags-AG der akademischen technischen Vereine
Band: 88 (1970)
Heft: 15

Werbung

Nutzungsbedingungen

Die ETH-Bibliothek ist die Anbieterin der digitalisierten Zeitschriften. Sie besitzt keine Urheberrechte an den Zeitschriften und ist nicht verantwortlich für deren Inhalte. Die Rechte liegen in der Regel bei den Herausgebern beziehungsweise den externen Rechteinhabern. [Siehe Rechtliche Hinweise.](#)

Conditions d'utilisation

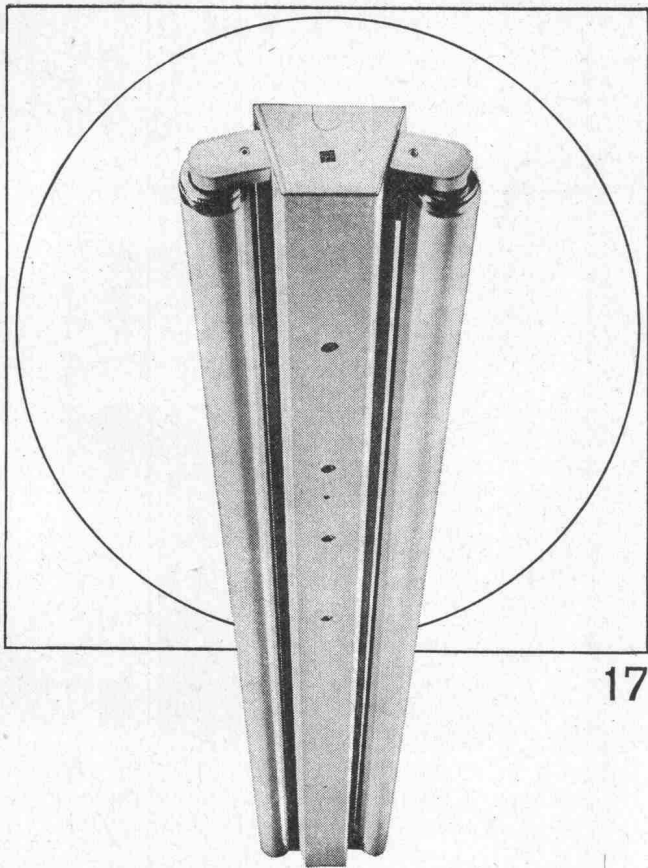
L'ETH Library est le fournisseur des revues numérisées. Elle ne détient aucun droit d'auteur sur les revues et n'est pas responsable de leur contenu. En règle générale, les droits sont détenus par les éditeurs ou les détenteurs de droits externes. [Voir Informations légales.](#)

Terms of use

The ETH Library is the provider of the digitised journals. It does not own any copyrights to the journals and is not responsible for their content. The rights usually lie with the publishers or the external rights holders. [See Legal notice.](#)

Download PDF: 16.03.2025

ETH-Bibliothek Zürich, E-Periodica, <https://www.e-periodica.ch>



Ob Werkstatt oder Büro, ob Schulzimmer oder Bastelraum, ob Verkehrsweg, Tunnel oder Sportplatz, immer muss deren Beleuchtung den Erfordernissen angepasst sein. Zweckmässige, blendungsfreie und ausreichende Beleuchtung soll vermittelt werden durch formal gut gestaltete, allen technischen Anforderungen genügende Leuchten. Bei Entwurf, Konstruktion und Fabrikation werden all diese Gesichtspunkte berücksichtigt — darum wählen Sie vorteilhaft Produkte der BAG Turgi.

BAG TURGI

BAG Bronzewarenfabrik AG 5300 Turgi
 Telefon 056/31111
 Ausstellungs- und Verkaufsräume:
 8023 Zürich, Konradstrasse 58
 Telefon 051/44 5844
 8023 Zürich, Pelikanstrasse 5
 nahe Bahnhofstrasse
 Telefon 051/25 7343

Schweizerische Bauzeitung

Offizielles Organ des SIA, Schweizerischer Ingenieur- und Architekten-Verein und der GEP, Gesellschaft Ehemaliger Studierender der ETH Zürich
 Gegründet 1883 von Ing. A. Waldner

88. Jahrgang Heft 15

9. April 1970

Inhalt

Schrägbelastete Pfahlgruppen im Modellversuch. Von F. Andres	339*
Ingenieur und Entwicklungshilfe. Von H. Wyss	342
125 Jahre Chemische Fabrik Dr. R. Maag AG	344
Die Binnenschifffahrt in der Gesamtverkehrskonzeption	345
Schaffhausen und die N 4. Von H. W. Thommen	346*
Denkt beim Bauen an die Behinderten	350
«Architekt unbekannt». Von F. Oswald	351*
Der Projektwettbewerb Kinderklinik Bern in kritischer Sicht. Von G. Risch	354

Umschau

Unterirdische Wechselstromübertragung. Schutz von Maschinen mittels Schwingungsdetektoren	355
Gesellschaft für Hochschule und Forschung	356

Nekrologe

H. Mathis. K. Frey. E. Stirnemann	356*
---	------

Wettbewerbe

Neugestaltung der Parzellen «Schellenhaus», «Polizei-posten» und «Altes Zeughaus» in Bremgarten AG. Erweiterung der Berufsschulen Olten	356
Centro postale regionale in Bellinzona. Thurgauische Kantonsschule Romanshorn. Stadterweiterung Wien Süd	357

Bulletin Technique de la Suisse Romande

Inhaltsverzeichnis von Heft 6, 1970	357
---	-----

Ankündigungen

Europ. Föderation für Chemie-Ingenieur-Wesen. Tagung «Technik in der Forstwirtschaft heute und morgen». Journées du Mont-Pèlerin 1970	357
3rd. Conference on Concrete, Cluj, Romania. Tagung Tunnelauskleidung aus Betonfertigteilen, Bratislava 1970. Österreichischer Betonverein, Tagung in Mayrhofen, Tirol. Kurs über Ausdruck und Verhandlung im Unternehmen. Kongress der Internat. Gesellschaft für Felsmechanik, Belgrad. Vortragskalender	358

Anzeigenverwaltung

IVA AG für internationale Werbung
 8035 Zürich, Beckenhofstrasse 16
 Telefon 051 / 26 97 40, Postcheck 80 - 32735
 Filialen in Lausanne und Genf

Druck: Offset + Buchdruck AG, Zürich

Bezugspreise

	3 Monate	6 Monate	12 Monate
Schweiz	24.50	47.—	90.—
Ausland	26.—	50.—	96.—

Für Mitglieder der Partnerverbände der Verlags-AG, des Schweiz. Technischen Verbandes sowie für Studierende Höherer Technischer Lehranstalten ermässigte Preiskategorien nach Tarif.



WON ZENT

LAMELLA-Radiatoren. «Es gibt keine schöneren», sagen unsere Kunden. Schönheit ist aber nicht ihre einzige Tugend.

Auch ihr Verhältnis Raumbedarf zu Heizfläche hebt sie über den Durchschnitt (wirkt sich sogar schon beim Transport erfreulich

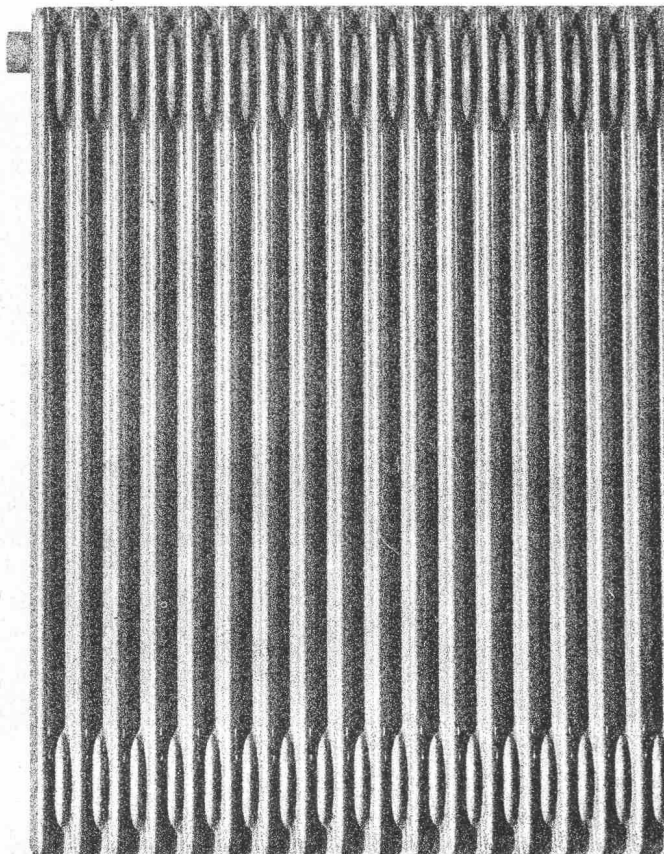
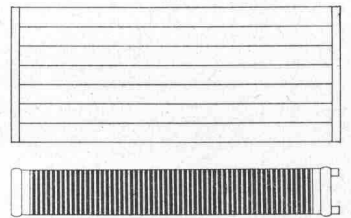
aus!). – Sie fürchten sich nicht vor dem gebogen und abgewinkelt werden. – Normalerweise besitzen sie horizontale Anschlüsse; auf Wunsch auch unten vertikal für Ein- oder Zweirohr-System. – Mit ihren geringen horizontalen Flächen bleiben sie fast staubfrei.

Den äusseren entsprechen die inneren Qualitäten: Geringer Wasserinhalt, darum ausserordentlich kurze Aufheizzeit. – Sofortige Wärmeabgabe. – Angenehme Wärmeabstrahlung.

Die Modellauswahl ist gross. Deshalb findet man immer passende LAMELLA-Radiatoren. Fragen Sie uns! Verlangen Sie Unterlagen! Lassen Sie sich bei uns die LAMELLA-Modelle (und anderen Zent-Produkte) zeigen und anhand von Schnittmodellen genau erklären!

Zent AG Bern
3072 Ostermundigen
Niederlassungen
in Deutschland, Frankreich, Italien, Österreich und Skandinavien.

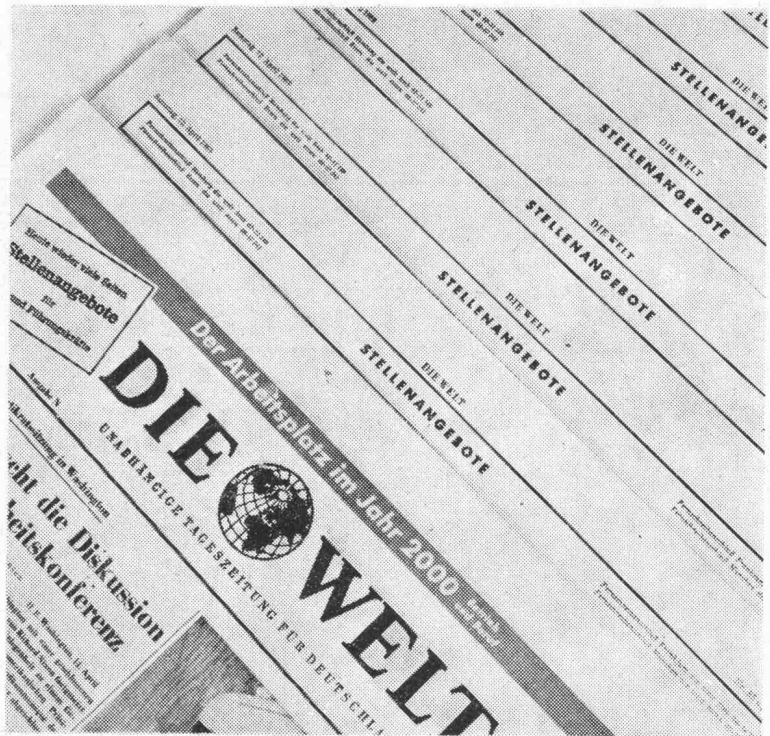
Selbstverständlich liefern wir auch Heizwände und Konvektoren in allen wünschbaren Grössen.



LAMELLA-Radiatoren
«Es gibt keine schöneren», sagen unsere Kunden.

A/F-70

Suchen Sie für Ihr Unternehmen tüchtige Fach- und Führungskräfte aus Deutschland?



Stellenangebote in der WELT sind der Weg, sie zu finden.

Diese große überregionale Tages- und Wirtschaftszeitung ist überall in der Bundesrepublik einschließlich Westberlin verbreitet. Ihre Leser haben eine überdurchschnittliche Ausbildung und sind in qualifizierten Berufen tätig.

Jeden Samstag erscheinen in der WELT für Fach- und Führungskräfte viele hundert Stellenangebote aus allen Bundesländern und aus dem Ausland. Auch Ihre Anzeigen stehen hier am richtigen Platz. Gern machen wir Ihnen ein detailliertes Angebot.

DIE WELT
UNABHÄNGIGE TAGESZEITUNG FÜR DEUTSCHLAND

Hamburg, Berlin, Essen, Frankfurt/M

Anzeigenabteilung
2 Hamburg 36
Kaiser-Wilhelm-Straße 1
Bundesrepublik Deutschland

Vertretung für die Schweiz:
IVA AG für internationale Werbung
8035 Zürich, Beckenhofstrasse 16, Tel. 051/26 97 40
1004 Lausanne, Av. de Beaulieu 19, Tel. 021/34 72 65
1204 Genf, 8, rue du Marché, Tel. 022/26 03 45

Wer tadellose Lichtpausen haben will, muss tadellose Originale erstellen. Dazu kennen wir einige Tricks und zeitsparende Hilfsmittel.

Deshalb

bieten
wir Ihnen
das umfassendste
Lieferprogramm
für die
Lichtpause.

Drei Beispiele, die zeigen sollen, wie Zeichner, die mit der Zeit gehen, Zeit sparen können:

Amokleb

Ist ein Gestaltungsmittel für moderne Zeichner, mit welchem oft vorkommende Signete, Zeichen und Schematas zeit- und kostensparend auf Pläne und Zeichnungen übertragen werden. Das Material besteht aus glasklaren Selbstklebefolien, die sich ihrer hohen Transparenz wegen hervorragend zum Lichtpausen eignen. Amokleb wird von uns nach Ihren Vorlagen bedruckt, und zwar mit

Normaldruck zur Anwendung auf der Vorderseite oder mit Spiegeldruck zum Anbringen auf der Rückseite von Plänen.

Amotak

Schabmasterfolien, aus demselben Material wie Amokleb, ermöglichen sauberes und schnelles Übertragen von Rastern und Sujets aller Art für Flächendarstellungen auf Plänen und Zeichnungen. Wir führen eine Vielzahl von Punkt-, Linien- und

Phantasierastern sowie Symbole für Holz, Mauerwerk, Plattenböden, topographische Darstellungen usw.

Mit unseren Anreibfolien

lassen sich Schriften, Zahlen sowie Symbole für die Bau-, Sanitär- und Elektrobranche absolut sauber durch einfaches Anreiben anbringen. Sie entlasten den technischen Zeichner von unproduktiver Arbeit.

Verlangen Sie unsere
Dokumentation und
Muster.



*Unsere
langjährige Erfahrung
bürgt
für Qualität und
fachgerechte
Beratung.*

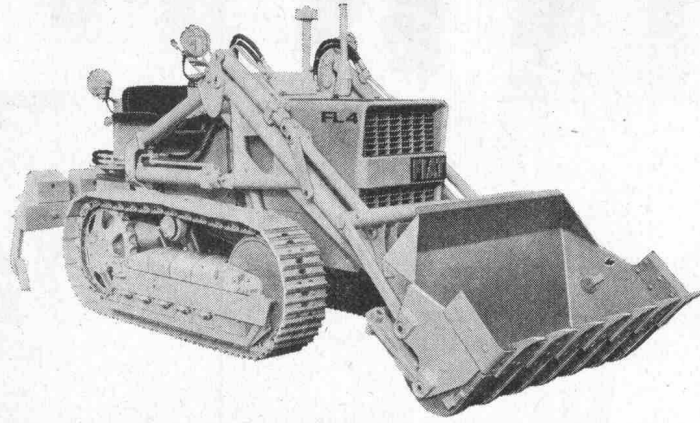


Messerli

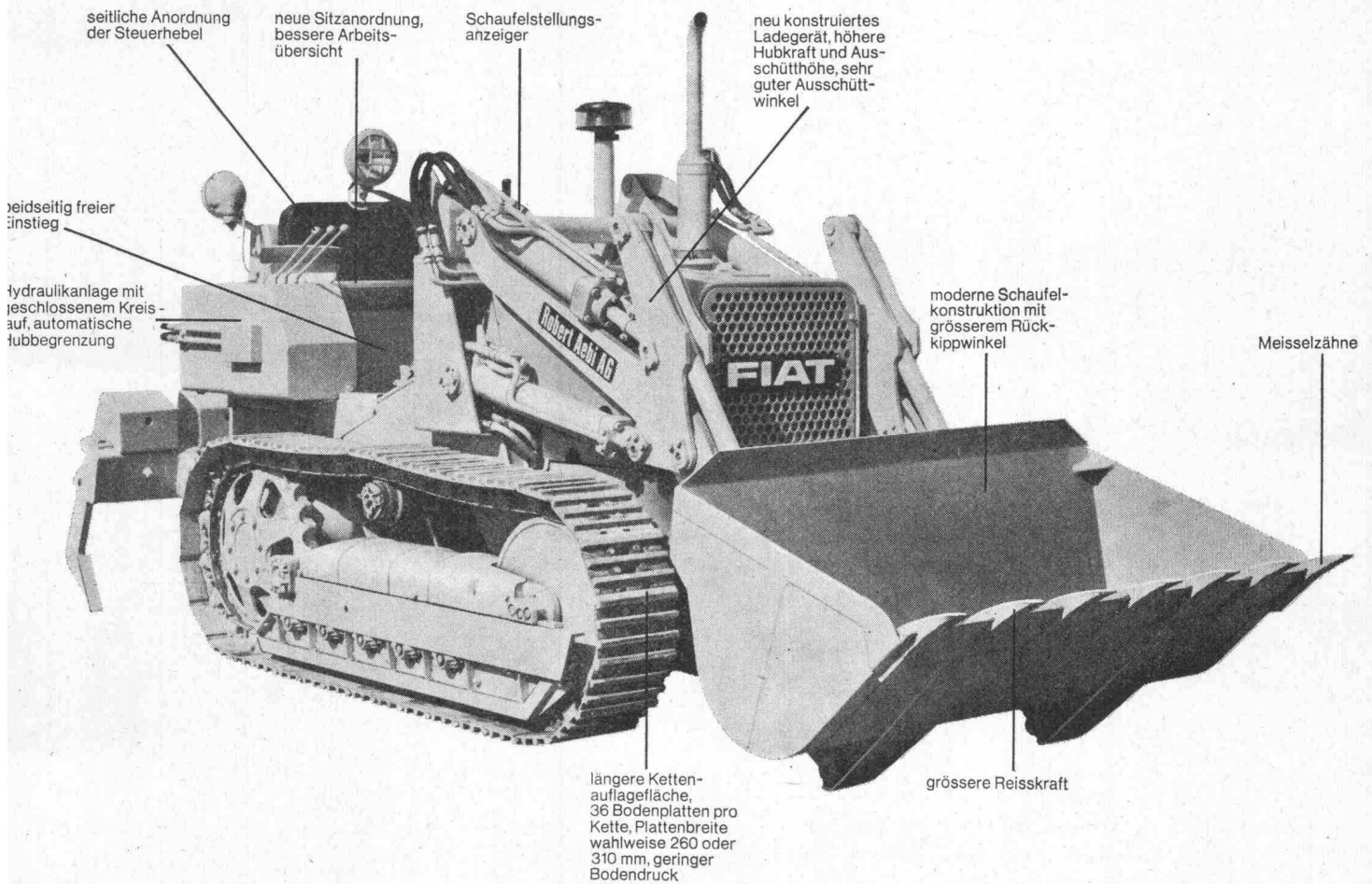
A. Messerli AG
8152 Glattbrugg/ZH, Tel. 051 83 30 40

Fabrik technischer Papiere

Vom FIAT Raupentrax FL 4 wurden über 10 000 Stück fabriziert.



Jetzt kommt der **FIAT** **FL 4 C** mit folgenden Neuerungen:



Weitere techn. Merkmale:

Leistung 45 PS
Schaufelinhalt 550 l
Gewicht 4,4 t

Diverse Anbaugeräte und Zusatzausrüstungen wie Tieflöffel, 4 in 1-Schaufel, Kabine usw.

Verlangen Sie ein detailliertes Angebot. Wir führen Ihnen die Maschine auch gerne vor.

Robert Aebi

Robert Aebi AG
8023 Zürich
Uraniastrasse 31/33
Telefon 051/231750

Den sagenhaften Alchimistentrick kennen die Spezialisten

von
RENESCO
nicht



Aber
ihre Lösungen sind so gut,
dass man denken könnte,
Zauberei sei im Spiel.

Für RENESCO arbeitet ein Team von Spezialisten, von denen jeder auf seinem Gebiete top ist. Mit wissenschaftlicher Akribie, unermüdlichem Einsatz und mit Phantasie werden die vielfältigen Bauprobleme studiert, Versuche gemacht, neue Produkte getestet. Es braucht wirklich viel, bis solche Spezialisten zufrieden sind. Wir bei RENESCO wissen, wie viel. Und diese Spezialisten finden Lösungen, welche die RENESCO auszeich-

nen: Oft neu und unkonventionell, immer aber gut und profitabel für unsere Kunden.

Darum können wir Ihnen ein so breites Sortiment erprobter und bewährter chemischer Baustoffe bieten. Darum auch verfügen wir über erfahrene und zuverlässig arbeitende Service-Gruppen. Und darum können wir sagen: Bauprobleme von morgen sind oft durch RENESCO schon heute gelöst.

renesco

René Schmid + Co. AG

chemische Baustoffe
Ädichtungen im Hoch- und
Tiefbau
Schaffhauserstrasse 359
8050 Zürich
Telefon 051 464692

Klärgruben FRIWA

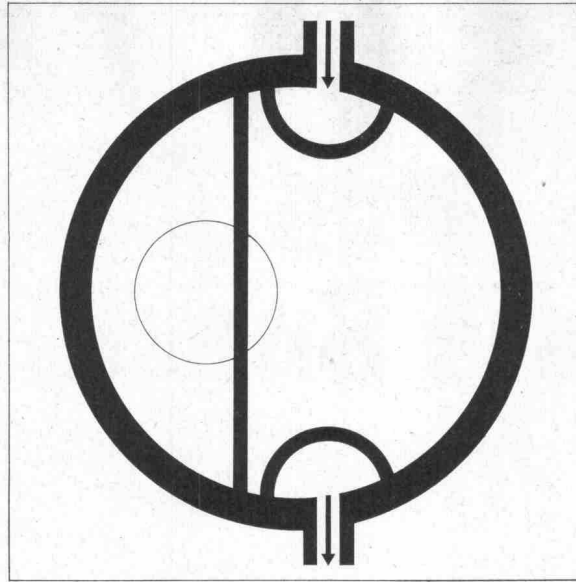
Ø 125-200 cm
für Wohnhäuser, Geschäftshäuser,
Fabriken, gewerbliche Betriebe.

Benzin-, Öl- und Fett- abscheider FRIWA

Ø 60-200 cm
für Einzel- und Grossgaragen,
gewerbliche Betriebe.

Dreikammer-Faulgruben FRIWA

Nutzinhalt max. 12 m³
bei Fehlen einer Abwasser-
kanalisation für Wohnhäuser,
Schulhäuser und Kirchen etc.



Alle Anlagen entsprechen den
Vorschriften des VSA und bieten
Gewähr für einwandfreie
Abscheidung der Feststoffe im
anfallenden Abwasser.

Zur Eingabe an die Behörden
erhalten Sie von uns die
erforderlichen Einbauzeichnungen.

Für umfassende Beratung stehen
unsere Fachleute unverbindlich zur
Verfügung.

Favre & Cie AG

8304 Wallisellen, Tel. 051 / 93 20 11

Klärgruben Benzinabscheider



Ingenieure!

Was ist STRIP?

(Ziehen Sie bitte keine voreiligen Schlüsse!) Sie haben Gelegenheit, während drei Tagen alles Wesentliche über STRIP zu erfahren.

Programm:

An den STRIP-Kursen wird eine Einführung der theoretischen Grundlagen des Programmsystems der Statik vermittelt und anhand praktischer Beispiele die Problemeingabe auf den standardisierten Formularen und die Interpretation der Resultate behandelt. Den Kursteilnehmern stehen drei ausführliche STRIP-Handbücher zur Verfügung.

Nach Besuch dieser Kurse kennt der Ingenieur die Problemeingabe in den Computer für die Fälle der Alltagsstatik, aber auch für komplizierte Flächen-tragwerke. Unsere Spezialisten stehen für alle Detailfragen gerne zur Verfügung.

Daten und Tagungsorte:

27.—29. April 1970 in Zürich,
Hotel Carlton Elite, Bahnhofstrasse 41

4.—6. Mai 1970 in Bern,
Hotel Bellevue Palace (Salon Rouge), Kochergasse 5

Beginn jeweils um 9.15 Uhr

Kursbeitrag:

Fr. 270.—. In diesem Preis sind alle Arbeitsunterlagen, insbesondere drei STRIP-Handbücher (Verkaufspreis im Buchhandel Fr. 150.—), inbegriffen.

Weitere Auskünfte:

Mit untenstehendem Talon von: DIGITAL AG, Seilergraben 53, 8001 Zürich
(Tel. 051 / 34 46 23)

(Die Anmeldungen werden nach dem Eingangsdatum berücksichtigt)

STRIP interessiert mich:

Senden Sie mir bitte ausführliche Anmeldeunterlagen

Name: _____ Vorname: _____

Firma: _____

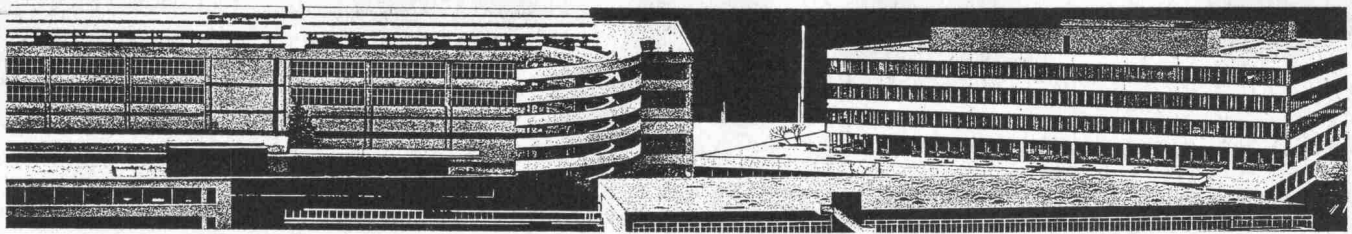
Adresse: _____

SB 1

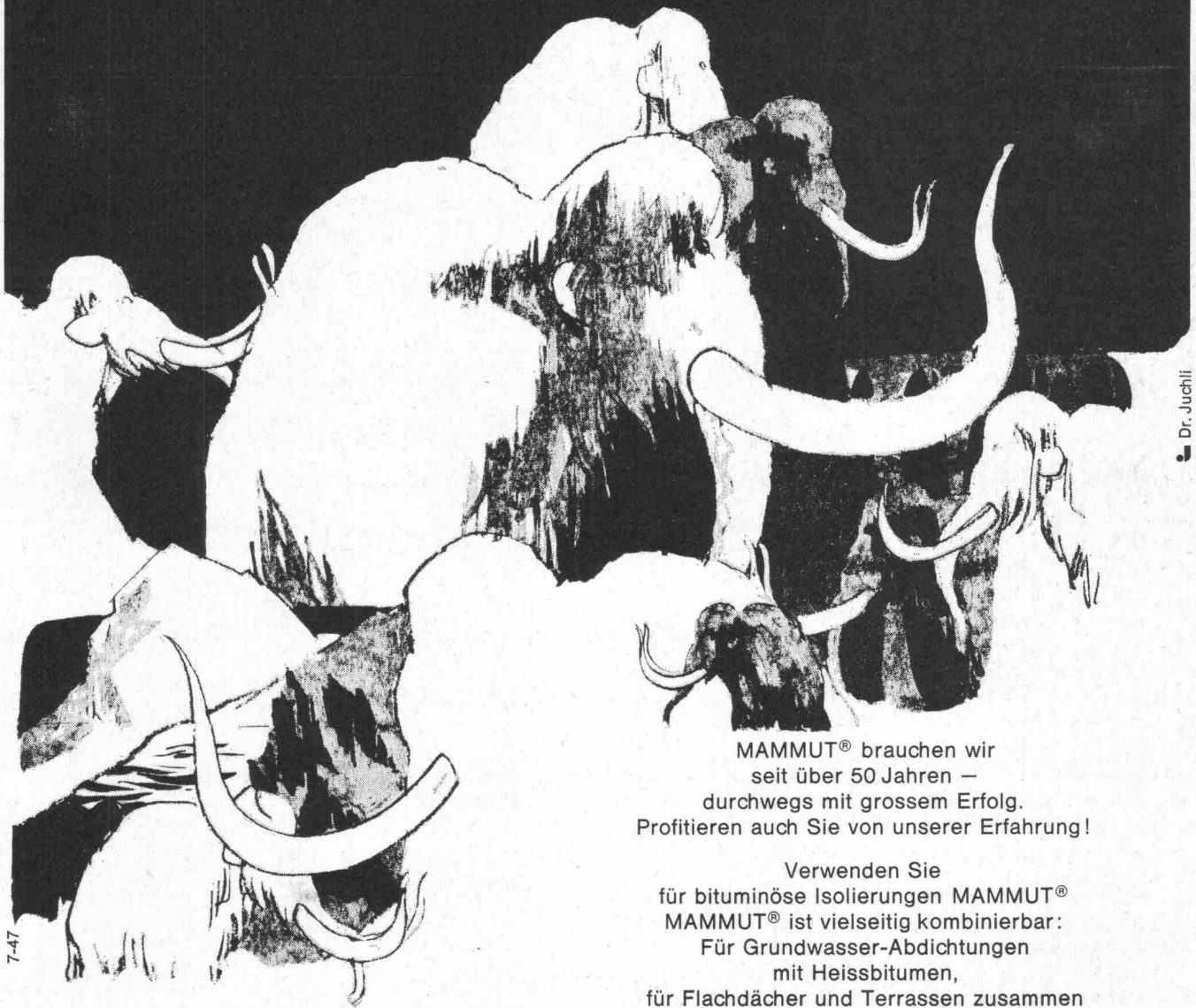


Seilergraben 53, Zürich
Tel. 051 / 34 46 23

DIGITAL, eine Unternehmung der INTERDATA-Gruppe



MAMMUT® die starke Marke für bituminöse Isolierungen



Dr. Juchli

MAMMUT® brauchen wir
seit über 50 Jahren –
durchwegs mit grossem Erfolg.
Profitieren auch Sie von unserer Erfahrung!

Verwenden Sie
für bituminöse Isolierungen MAMMUT®
MAMMUT® ist vielseitig kombinierbar:
Für Grundwasser-Abdichtungen
mit Heissbitumen,
für Flachdächer und Terrassen zusammen
mit TURICUM® und Heissbitumen.

MAMMUT® die starke Schweizer Marke

AEZ Asphalt-Emulsion AG

Wir beraten Sie gerne.
Rufen Sie an!
Telefon 051-258866

Zürich

Tettovinyl®

macht Bauen so viel leichter



Machen auch Sie sich's leichter mit Tettovinyl, denn...

Tettovinyl! hat so viele gute Eigenschaften:
homogen, deshalb unempfindlich gegen Witterungs- und Korrosionseinflüsse, gegen Chemikalien und Industriegase, leicht sauber zu halten, lichtdurchlässig, schwer brennbar, mühelos in der Handhabung, preisgünstig.

Tettovinyl! mit 5 Jahren Garantie auf Schlagfestigkeit dank den einmaligen Materialvorzügen, die Tettovinyl besitzt. Tettovinyl ist formbar, schlagzäh, elastisch und hagelfest.

Tettovinyl! bietet sozusagen unbegrenzte Verwendungsmöglichkeiten: Überdachungen jeder Art, Lichtbänder, Wände und Brüstungen, Betonschalungen, Innenverkleidungen u.a.m.

Tettovinyl! gibt es in verschiedenen Profilen und in zweckmässiger Farbauswahl

Tettovinyl! ist ein Schweizer Qualitätsprodukt der Giubiasco Industrie AG, 6512 Giubiasco, Tel. 092/51271 oder Zürich Tel. 051/250222.

Tettovinyl-Depositäre:

Giubiasco

5000 Aarau Richner AG — 1860 Aigle Gétaz, Romang, Ecoffey SA — 4000 Basel Küderli AG — 6500 Bellinzona Cesare Regusci SA, Julius Schoch & Co. — 3000 Bern Bläsi AG — 3000 Bern-Weissenbühl Baustoffe Bern AG — 2500 Biel/Bienne Baubedarf & Holz AG, Notz & Co. AG — 1630 Bulle J.+A. Glasson SA — 1030 Bussigny Charles Nell SA — 1837 Château-d'Oex Gétaz, Romang, Ecoffey SA — 1618 Châtel-St. Denis Gétaz, Romang, Ecoffey SA — 2300 La Chaux-de-Fonds Nuding SA — 7000 Chur H. Weber & Co. AG — 2800 Delémont Soc. Jurassienne de mat. — 2114 Fleurier U. Schmutz — 4402 Frenkendorf Debrunner & Cie. AG — 1700 Fribourg A. Michel SA — 1200 Genève Gétaz, Romang, Ecoffey SA, Noverraz, l'Huillier & Cie. — 3360 Herzogenbuchsee Baubedarf AG — 1000 Lausanne, Bussigny Gétaz, Romang, Ecoffey SA — 6600 Locarno Frigerio & Co. — 6900 Lugano Molinari SA, Pestalozzi & Co. — 6000 Luzern Saba+Baumaterial AG — 1920 Martigny-Ville Paul Marty — 6850 Mendrisio Mario Rezzonico & Co. — 1820 Montreux Gétaz, Romang, Ecoffey SA — 4600 Olten Moser & Cie. AG — 8200 Schaffhausen Deggeler+Peter — 8952 Schlieren Sponagel AG — 1950 Sion Gétaz, Romang, Ecoffey SA — 4500 Solothurn Bausteinfabrik Solothurn AG — 9000 St. Gallen Debrunner & Cie. AG — 3600 Thun Baumaterial AG — 7430 Thuisis Oscar Prevost — 1800 Vevey Gétaz, Romang, Ecoffey SA — 3930 Visp Gétaz, Romang, Ecoffey SA — 8570 Weinfelden Debrunner & Cie. AG — 5430 Wettingen Emil Reinle AG — 8404 Winterthur Werner-Graf & Co. AG — 1400 Yverdon Carrel SA, Charles Dubath Fils — 6300 Zug Carl Bossard — 8004 Zürich H. & A. Hefti — 8021 Zürich Küderli AG

Raumsparer

Auf dem Weg zur Zukunftsheizung, die überhaupt keinen Raum mehr beansprucht, schufen wir den Überdruckkessel GD, der enorm viel Raum spart. Viel Raum im Heizraum, und Raum in allen Stockwerken, dank dem kleinen Kaminquerschnitt.

Was sparen Sie sich ausserdem mit dem GD?

Sie sparen sich die ganze Problematik der Beheizung von Miethäusern und Wohnblöcken, denn wir haben mit 19 kompakten Kessel-einheiten (von 132 000—958 000 kcal/h) alles für Sie gelöst.

Sie sparen sich baldige Neuinstallationen, denn der GD lebt unglaublich lange.

Sie sparen Ihren Mietern Ärger mit dem Warmwasser: der Chromnickelstahlboiler oder die Zellen-Batterie liefert es stets «à discrétion».

Sie sparen sich überdimensionierte Schallisolationen, denn der GD heizt praktisch geräuschlos, da mit normalem 1- oder 2-Stufen-Brenner heizbar.

Sie sparen sich Zukunftsprobleme, denn dank der Gliederbauweise ist der Kessel jederzeit erweiterungsfähig.

Sie sparen sich Spezialkesselfundamente, denn die jedem Kesselglied angegossenen Gusseisenfüsse gewährleisten gleichmässige Bodenbelastung.

Sie sparen, wenn Sie wollen, den Kellerheizraum, denn GD-Kessel lassen sich auf dem Dach montieren.

Wer beim Bauen an die Zukunft denkt,
wählt Ideal Standard

GD

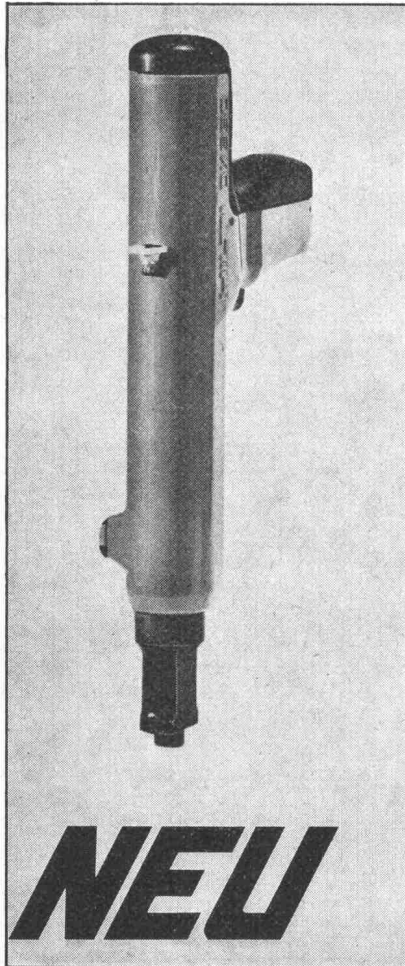
**IDEAL
STANDARD**
AG

4657 Dulliken
Verwaltung:
8600 Dübendorf, Tel. 051 85 1103

▼ 2599

HILTI

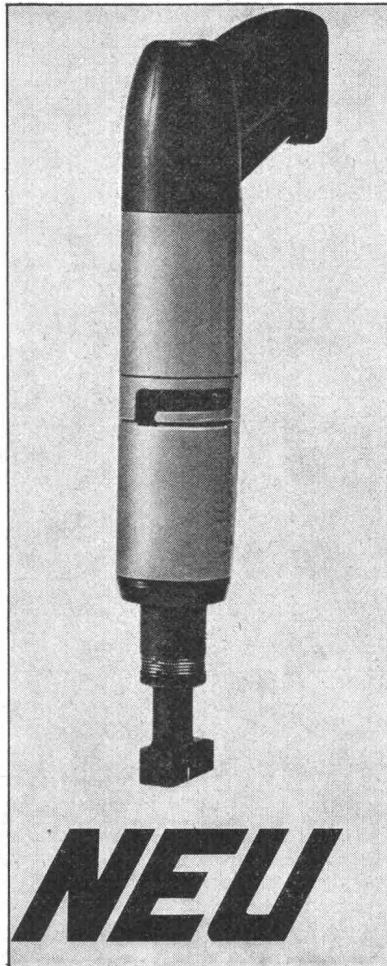
Montage nach Mass



NEU

DX 350

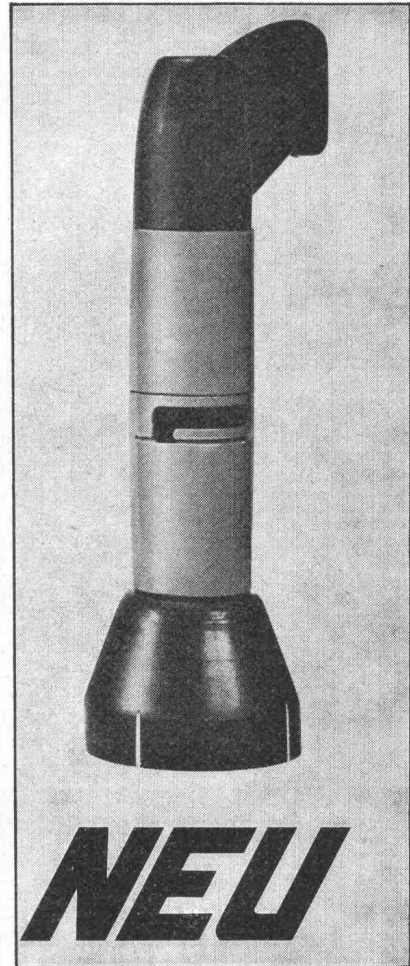
wenn Schnelligkeit
entscheidend ist...



NEU

DX 400

wenn Punktgenauigkeit
verlangt wird...



NEU

DX 600

wenn es auf noch mehr
Kraft ankommt...

Das ist die Erfolgskombination der neuen HILTI-Geräte. Denn Leistung allein genügt nicht mehr. Wer fortschrittlich denkt, verlangt nach erhöhter Sicherheit für sich und seine Mitarbeiter –

nach rationelleren Lösungen für die täglichen Befestigungsprobleme. Deshalb entwickelten wir die Montage nach Maß – deshalb bieten wir Ihnen diese neuen Geräte:

Hilti Technik AG 8036 Zürich Gartenhofstrasse 17 Tel. 051/235656

Besuchen Sie unseren Stand an der MUBA 70 (Stand Nr. 5442, Halle 5)

BON BZ 15
für Dokumentation

Name: _____

Branche: _____

Strasse: _____

Ort: _____

Irrtum zu glauben, um Holz zu schützen und zu färben brauche man zwei Produkte...



...color xex schützt und färbt zugleich!

In 10 Farbtönen erhältlich!

Color xex ist eine Holzschutzfarbe, also zugleich Imprägnier- und Anstrichmaterial. Es dringt tief ins Holz ein und schützt durch fungizide und insektizide Wirkstoffe gegen Pilze und Insekten. Der atmungsfähige

Anstrichfilm blättert nicht ab und schützt die Fassaden vor Verwitterung. Color xex ist speziell auf die klimatischen Verhältnisse unseres Landes eingestellt. Es wirkt lasierend und unterstreicht dadurch die

schöne Maserung des Holzes. Color xex ist ein erprobtes Spitzenprodukt. Aus unserer Referenzmappe: EXPO 64, OLMA-Hallen St. Gallen, Ferienzentrum Leysin (Fenster).

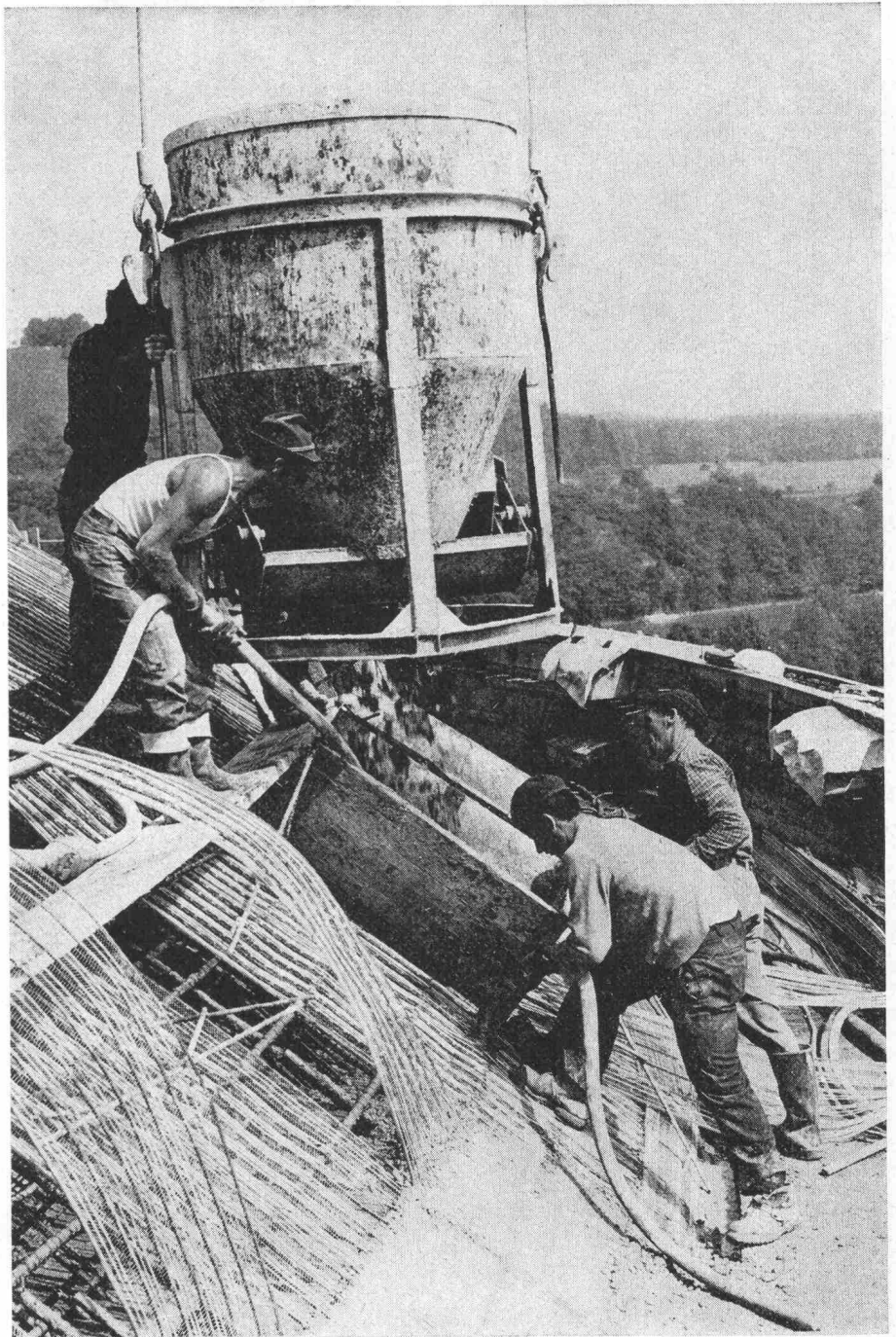
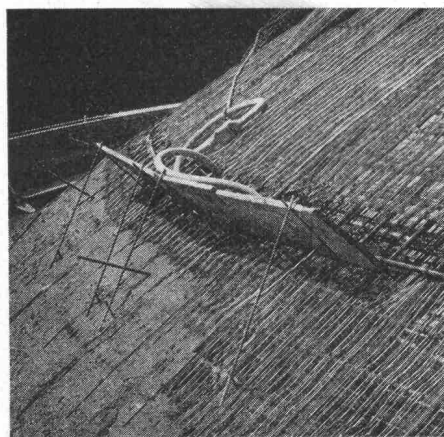
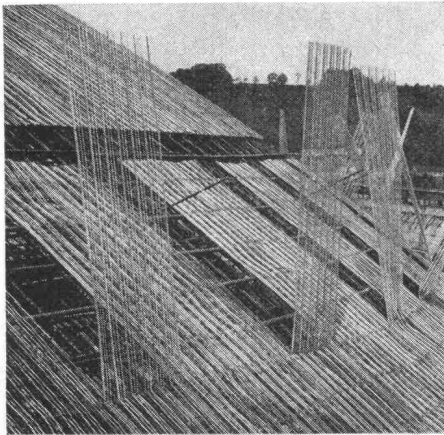
**Für Holzschutz - das Unternehmen mit der jahrzehntelangen Erfahrung:
DR. R. MAAG AG, 8157 Dielsdorf 051 94 12 55**

Rationalisierung im Betonbau mit HESCO-Rippen- streckmetall

Anwendung: Verlorene Schalung
Hohlkörper
Arbeitsfugen

Vorteile: Kein Ausschalen.
Kein Aufrauen
der zu verputzenden
Betonflächen.
Betonvorgang
kann ständig
beobachtet werden.

Verkauf: Baumaterial-
und Eisenhandel



Verlangen Sie Unterlagen bei:

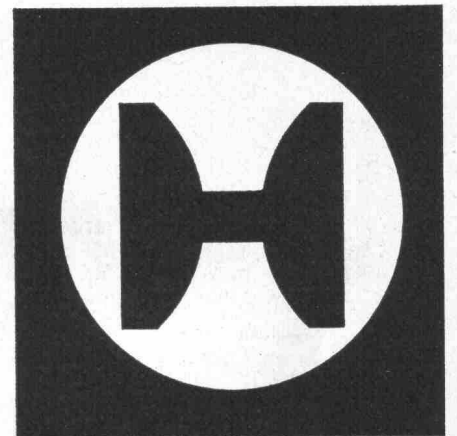
Hess & Cie.

Hess & Cie, Pilgersteg

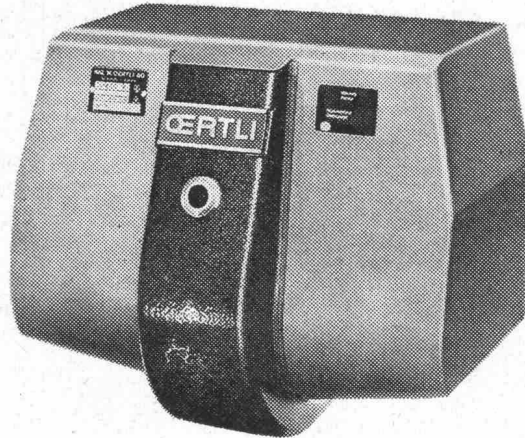
CH-8630 Rüti ZH

Tel. 055/4 35 22

Telex 75608



Bestseller: OE-9



1968 kam er auf den Markt. Seither hat er sich in Tausenden von Anlagen im In- und Ausland bewährt – unser Kleinoelbrenner OE-9. Mit einem Leistungsbereich von 15000–130000 kcal/h ist dieser Kompakt-Brenner speziell für Ein-, Zwei- und kleinere Mehrfamilien-Häuser entwickelt worden. Diesen Brennertyp liefern wir unter der Typenbezeichnung OE-9 G auch als Gasbrenner.

OERTLI-Brenner – OERTLI-Vorteile:

Geräuscharmer Betrieb * gute Verbrennungsergebnisse
* einfache Regulierung und Anpassungsmöglichkeiten
an alle Kesseltypen * geringer Stromverbrauch * einfacher elektrischer Anschluss * moderne, raumsparende und formschöne Ausführung.

OERTLI-Service – einzigartig in der Schweiz!

In der Schweiz besitzt OERTLI die grösste private Serviceorganisation. Dazu gehören 71 Servicestationen mit über 250 mobilen Servicestellen.

Jeder Servicemonteur ist ein ausgebildeter Fachmann. Er sorgt für die Betriebssicherheit und Wirtschaftlichkeit der OERTLI-Apparate. Sein Service-Wagen ist ein fahrendes Ersatzteillager und jederzeit einsatzbereit. Wenn man ihn braucht, ist er rasch zur Stelle – auch in der Nacht und an Sonn- und Feiertagen.

Denken Sie daran:

OERTLI-Produkte sind das Ergebnis intensiver Forschung, langjähriger Erfahrung und sorgfältiger Arbeit. Qualitätsprodukte also, für die Sie sich mit ruhigem Gewissen einsetzen können.



ING. W. OERTLI AG, Brenner für Oel und Gas, Wasseraufbereitung
Zürichstrasse 130, 8600 Dübendorf, Tel. 051 85 05 11

OERTLI

Bedienen Sie sich...



Bostik[®]
USM

wenn es um Abdichtung geht

Bostik-Vulkseal 3104
Zwei-Komponenten-
Versiegelungsmasse auf
Thiokol-Basis.

Bostik-Neoseal 3109
Weich-gummielastisch
abbindendes Zwei-Kompo-
nenten-Versiegelungs-
material.

Bostik 3500
Ein-Komponenten Thiokol-
Dichtungsmasse.

GE-Silikon 3020
Ein-Komponenten-
Dichtungsmasse auf Silikon-
kautschuk-Basis.

Bostik-Seal 3035
Dauerplastische Spritz-
dichtung.

Bostik-Seal
Dauerplastisches Abdich-
tungsmaterial, vorgeformt
oder als ungeformte Masse.

Bostik G-Band
selbstklebendes geschlos-
senporiges Dichtungsband
auf Polyäthylen-Basis.

Bostik-Neopren-Profile
Abdicht- und Isolierprofile
für Elementbau und
Industrieverglasung.
Sämtliche Profile können
nach Zeichnung angefertigt
werden.

Bostik 2050
Paste zur Nahtabdichtung
von Gehrungen und Stößen.

Bostik stellt Hunderte von
spezifischen Produkten für
das Kleben und Abdichten
her...und entwickelt laufend
neue für neue technische
Anforderungen.

**Bostik —
für jedes
Abdichtungs-
problem das
richtige
Produkt**

Denken Sie daran:
für Bostik sind
Abdichtungsprobleme
selten echte Probleme.



**Sprechen
Sie mit
dem
Bostik
Beratungsdienst
051 62 19 11**

Auf Dicht kann man bauen.

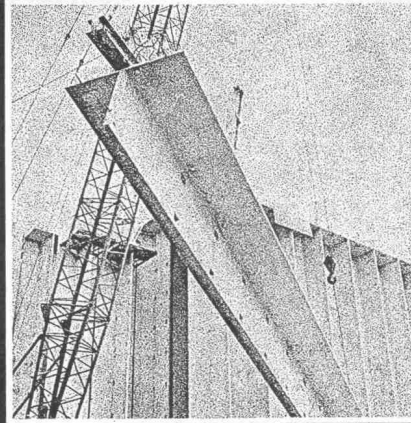
Wenn's um Spezialarbeiten im Tiefbau geht,
Denn Dicht findet immer den wirtschaftlichsten Weg:
mit dem genau passenden Pfahlssystem,
dem geeigneten Spezialgerät
und der nötigen Erfahrung.
Das alles senkt Ihre Baukosten.
Und gibt Ihnen Sicherheit, wenn Sie
auf Pfahlgründungen von Dicht bauen.

Dicht AG
St. Gallen 071-23 16 45
Luzern 041-22 24 65
Bern 031-22 72 77
Zürich 051-52 06 33



MECANA - Ihr Hersteller von

**Stahl-
schalungen**



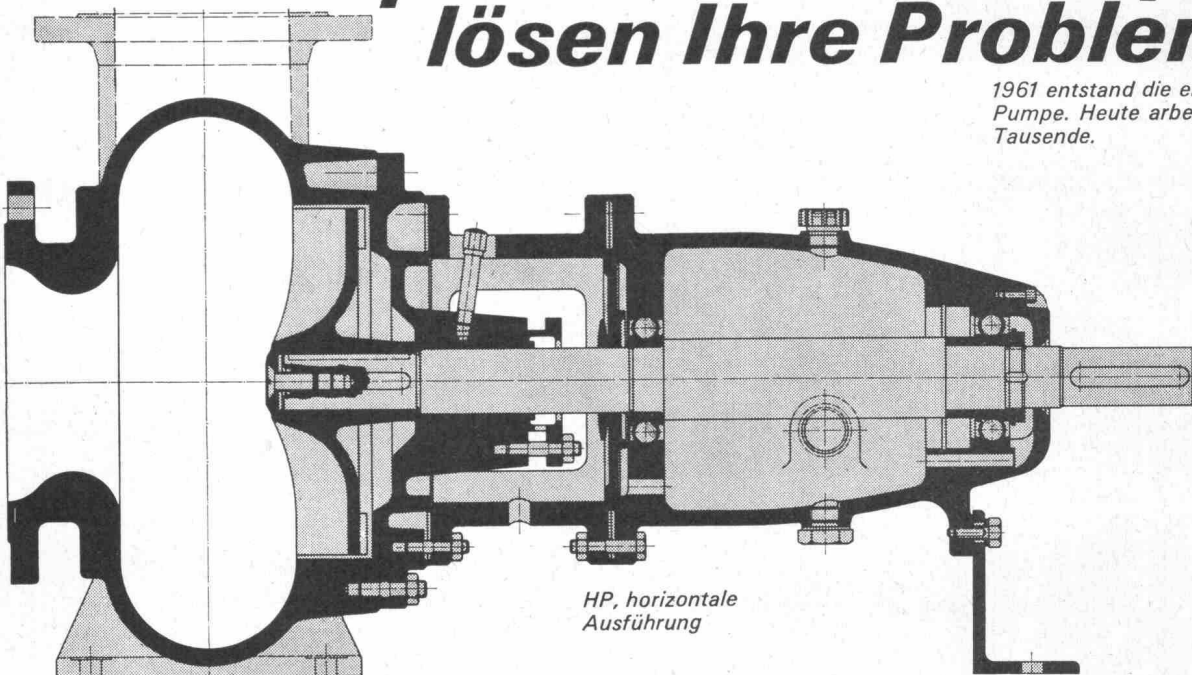
Verlangen Sie unsere Dokumentation

MECANA

MECANA SA, Maschinenfabrik
CH-8716 Schmerikon, Tel. 055/57561

Unverstopfbare TURO-Pumpen lösen Ihre Probleme

1961 entstand die erste TURO-Pumpe. Heute arbeiten davon Tausende.



HP, horizontale
Ausführung

Coupon

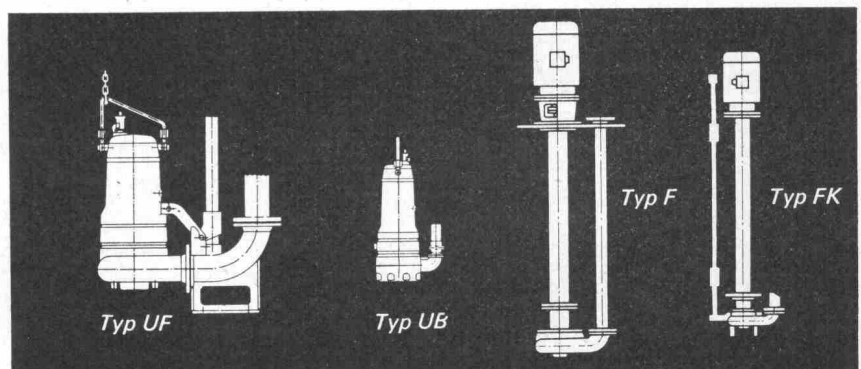
Bitte senden Sie mir/uns unverbindlich Unterlagen über TURO-Pumpen

Name _____

Adresse _____

EMILE EGGER & CIE SA
Fabrique de pompes et de machines
CH-2088 Cressier NE, Suisse

3



TURO-Pumpen verfügen über einen vollkommen freien Durchgang und haben keine Dichtungsringe. Betriebssicherheit und Lebensdauer sind unübertroffen. EGGER liefert ein vollständiges TURO-Pumpenprogramm nach dem Baukastensystem, horizontal, vertikal, trocken oder nass aufstellbar, Tauchmotorpumpen oder Sonderkonstruktionen.

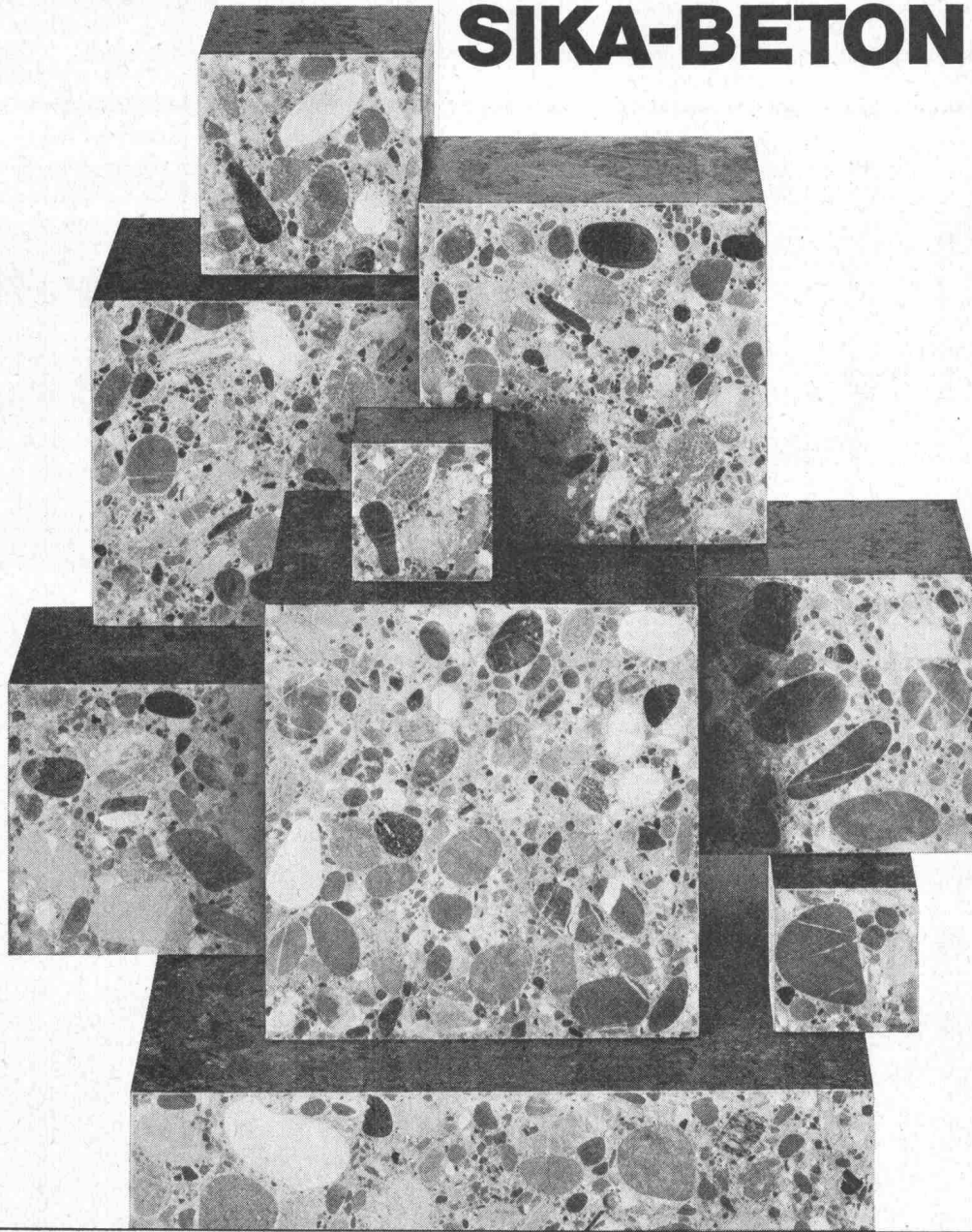
TURO

EGGER

EMILE EGGER & CIE SA, Fabrique de pompes et de machines
CH-2088 Cressier NE, ☎038/77217, Télex 35207



PROFIT MIT JEDEM m³ SIKA-BETON



Ein mit Sika-Zusatzmitteln dosierter Beton ist eine Kubikmeter um Kubikmeter profitable Sache. Denn unsere Zusatzmittel tun zwei Dinge gleichzeitig. Zum einen verkürzen und erleichtern sie die Verarbeitung und zum andern verbessern sie beträchtlich die Betonqualität. Oder mit anderen Worten: sie helfen sparen und geben Sicherheit. Und das für wenig Geld. — Es kommt beim Bauen selten vor, dass etwas, das kaum mehr kostet, wesentlich grösseren Gewinn abwirft. Bei einem mit Sika-Zusatzmitteln hergestellten Beton trifft dies abertatsächlich zu. — So was nennt man einen Sika-Spartrick.

Sika Service

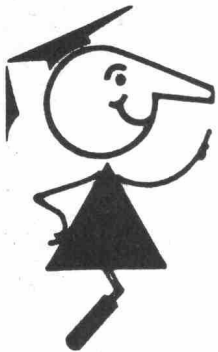
Kaspar Winkler + Co.
CTW Chemisch-Technische Werke AG
Sika Norm AG
8048 Zürich, Tel. 051 62 40 40

SCHLÄMMPUTZ

mit ECOSAL seit Jahren bewährt und wasserdicht, bis 30 Atm.

Sicherheit muss man nicht dick auftragen. Es genügt, wenn man dünn aufträgt. Einen staubfreien, elastischen Ueberzug zum Beispiel (auch auf schadhaftem, altem Untergrund, wenn es sein muss). Einen Mörtel, der etwas aushält. Bei dem man sicher sein kann, dass er sich nicht ablöst. Den kann man ruhig dünn auftragen, wenn im Estrichmörtel ECOSAL drin ist. Die Kunststoffdispersion. Sie verbessert die Biegezugfestigkeit auf 200%. Entsprechend steigt auch

die Bruchdehnung. Mörtel mit ECOSAL-Zusatz haftet auch auf altem Beton, auf glattem Beton, auf Klinkermauerwerk usw. Man nimmt es für Spritzputz auf glattem Untergrund. **Für feuchtigkeitsisolierende Schlänmanstriche.** Zum Kleben von Platten und Mosaik. Zum Ausbessern von Sichtbetonflächen. Zum Reparieren von Rissen, Löchern und Kanten-Treppenstufen zum Beispiel. Ueberall, wo Sicherheit gefragt ist, sollten Sie nach ECOSAL fragen.



seit
1923

Tricosal[®]

BAU-CHEMIE AG BASEL (061) 23 00 16

Zement-Schnellbinde- und Dichtungsmittel, Plastifizierer, Verzögerer, Beton-Reinigungsmittel, Gipsverzögerer, Binder, Fugenbänder, Kunststoffe, Frostschutzmittel, Haftemulsion für Kunststoffmörtel, ölfeste Anstrichemulsion, Thiokol- und Acryl-Kitte, Epoxy-Lacke, Kunststoff-Dünnputze. PVC-Folien, 1 bis 2 mm, für Grundwasserwannen, Wasserbehälter usw.
Wir haben für Sie über 100 verschiedene Fugenbandprofile.

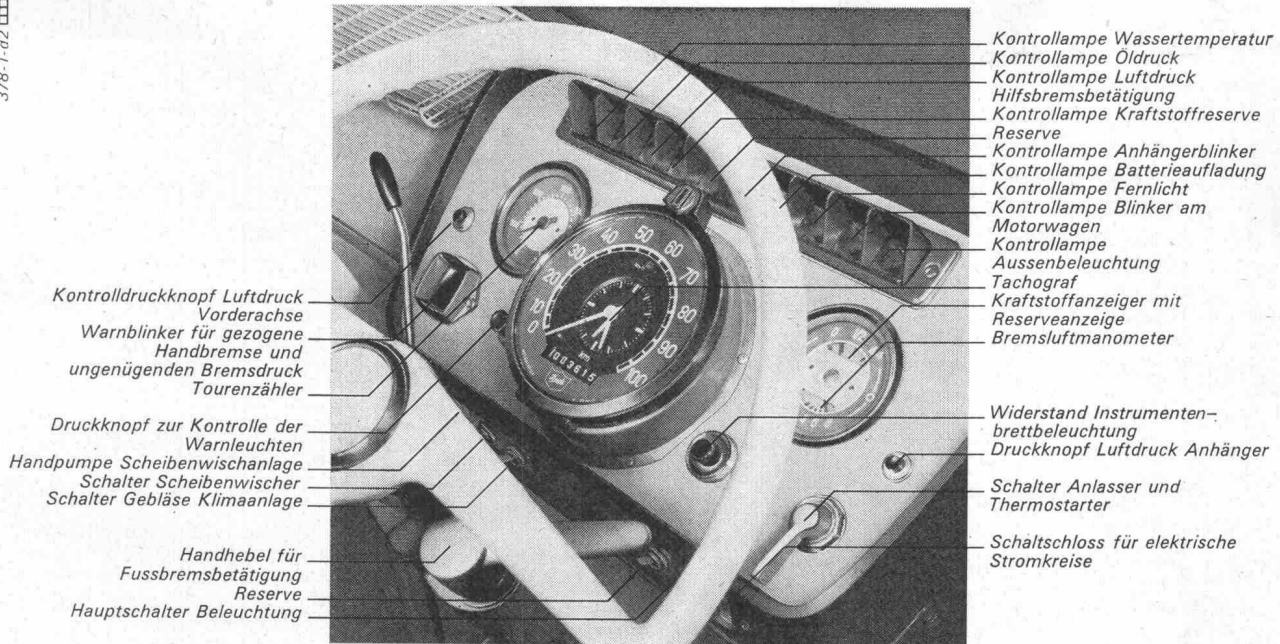
**Gebr. Tuchs Schmid AG
Frauenfeld**



Metall-Decken

Waben-Träger

643 EP, Gesamtgewicht 16 t



Kontrolldruckknopf Luftdruck Vorderachse
 Warnblinker für gezogene Handbremse und ungenügenden Bremsdruck
 Tourenzähler
 Druckknopf zur Kontrolle der Warnleuchten
 Handpumpe Scheibenwischeranlage
 Schalter Scheibenwischer
 Schalter Gebläse Klimaanlage
 Handhebel für Fussbremsbetätigung Reserve
 Hauptschalter Beleuchtung

Kontrolllampe Wassertemperatur
 Kontrolllampe Öldruck
 Kontrolllampe Luftdruck
 Hilfsbremsbetätigung
 Kontrolllampe Kraftstoffreserve Reserve
 Kontrolllampe Anhängerblinker
 Kontrolllampe Batterieaufladung
 Kontrolllampe Fernlicht
 Kontrolllampe Blinker am Motorwagen
 Kontrolllampe Aussenbeleuchtung
 Tachograf
 Kraftstoffanzeiger mit Reserveanzeige
 Bremsluftmanometer
 Widerstand Instrumentenbrettbeleuchtung
 Druckknopf Luftdruck Anhänger
 Schalter Anlasser und Thermostarter
 Schaltschloss für elektrische Stromkreise

Aktionszentrum

Hier geschieht's: Beschleunigen. Schalten. Kontrollieren. Bremsen. Manövrieren. Entspannen. Und wieder handeln. Ununterbrochen. Die Masse eines Lastzuges muss ständig unter genauer Kontrolle gehalten werden, wenn sie rentieren soll. Dazu gehört eine robuste Ausführung des Fahrzeuges und eine technische Ausrüstung, die den Ansprüchen der Gewichtsklasse entspricht. Dazu gehört auch eine komfortable Kabine: Körpergerechte Sitze, Sicht, Bewegungsfreiheit (auch für den Mitfahrer). Denn die Leistungsfähigkeit des Fahrers steigt mit seinem Wohlbefinden. Und die Rentabilität mit dem Arbeitsklima. Der Fiat 643EP kann mit allen

Aufbauten ausgerüstet werden: TIR Brücke, offene Brücke, Kühlkasten, Möbelkasten, Viehtransporter, Kipper, Wechselladekipper, Kehrlichtabfuhrwagen, Langholzwagen, Beton-Mischer, Langeisenwagen, Brennstoffzisterne, Staubguttransporter für Getreide usw. 6-Zylinder-Motor, 10 Gänge, Nutzlast bis 10500 kg auf dem Fahrgestell.

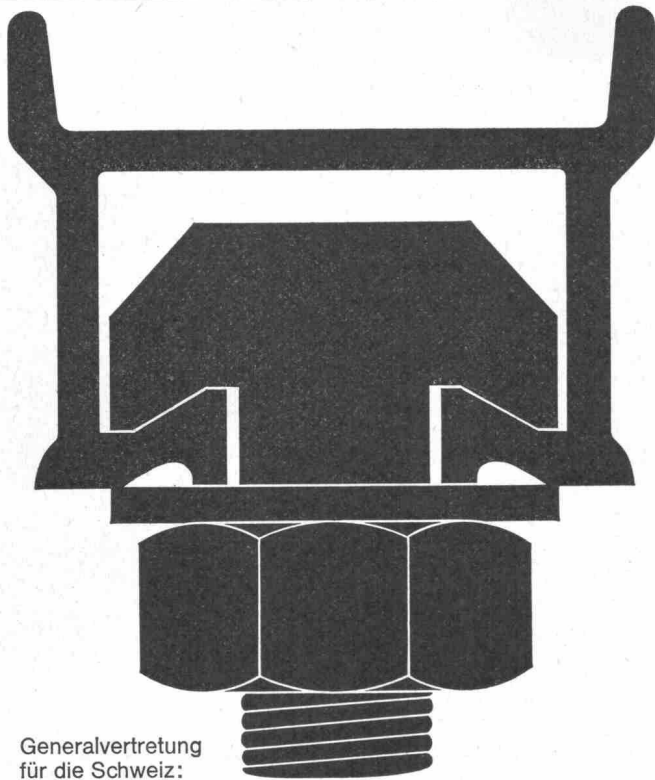
Ein Fiat-Fahrer fühlt sich wohl.



Sava finanziert zeitgemäss.

Fiat (Suisse) SA 108, rue de Lyon 1211 Genève 13





Wenn Ankerschienen — dann Halfen-Ankerschienen Neu: jetzt mit original Styropor-Vollschaumfüllung



Halfen-Ankerschienen zur sicheren Befestigung von Lasten aller Art an Beton- und Stahlkonstruktionen vermeidet zeitraubende und kostspielige Stemm- und Bohrarbeit. 20 Profile von 200 kg bis 12000 kg Tragfähigkeit p/Lfm. stehen Ihnen zur Verfügung.

Verzinkte Halfenschienen werden jetzt mit der einzigartigen Styropor-Vollschaumfüllung ausgeschäumt. Vorteile: Absolut saubere Profile, kein Eindringen von Beton, oder Betonmilch. Leichtes Entfernen des Styropor-Vollschaumes.

Halfen-Ankerschienen sind durch die Vollschaumfüllung perfekt. Fachleute finden, man sollte der Vorteile wegen nur noch verzinkte HALFENSCHIENEN mit Vollschaumfüllung verwenden.

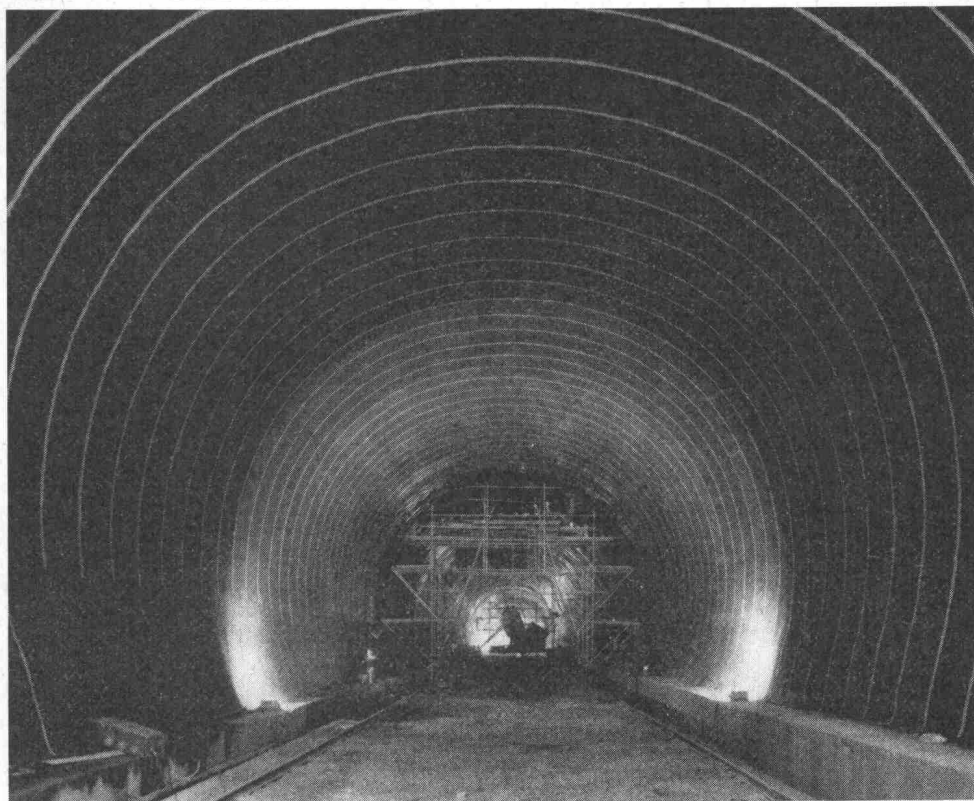
Unser technisches Büro in Zollikofen, Tel. 031 860911/int. 218 steht Ihnen zum Lösen Ihrer Befestigungs- und Aufhängeprobleme gerne zur Verfügung. Verlangen Sie ausführliches Prospektmaterial.

Generalvertretung
für die Schweiz:



J.G. KIENER+WITTLIN AG BERN

Sarnafil®



Sarnafil eine Kunststoff-Isolationshaut — der zuverlässige und dauerhafte Schutz vor Wasser — einfach zu verlegen. Verlangen Sie die Sarnafil-Dokumentation.

Kunststoff AG Sarnen
6060 Sarnen
Telefon 041-85 23 33



Fassadenfenster

und



Fensterfassade

Siegfried Keller AG

Wallisellen

Moderne Fensteranlagen für den
Industrie- und Gewerbebau.
Shedfenster, Acryl-Lichtkuppeln,
Fassadenverglasungen, Oberlichter,
Glas-Trennwände, Vordächer
und alles, was dazu gehört.

Siegfried Keller AG
Metallbau
8304 Wallisellen-Zürich
Industriestrasse 45
Telefon 051 93 32 32

1007 Lausanne
19, route de Chavannes
Téléphone 021 24 94 29

3014 Bern
Wylstrasse 61
Telefon 031 41 42 50

Keller

**Unsere Bauschreiner
sind vor allem Bauschreiner.**

**Sie sind Fachleute, die mit einem modernen Maschinenpark
denkbar rationell arbeiten. Das
erlaubt uns nicht nur erstklassige
Arbeit zu leisten, sondern auch
günstige Preise zu offerieren.**

**LIENHARD
SOHNE AG**

Innenausbau
Bauschreinerei
Möbelschreinerei
Harmonikaturen
Holzetuis

8038 Zürich,
Albisstrasse 131
Telefon 051/451290

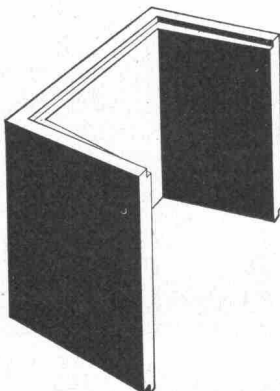
GIROUD-OLMA AG

Hydraulische Hebebühnen
für die Industrie sowie für
Theater- und Konzertsäle



**GIROUD
OLMA**

GIROUD-OLMA AG OLTEN
Maschinen- und Stahlbau



**Vorfabrizierte
Schutzraum-Lichtschächte**

genehmigt vom Bundesamt für Zivilschutz
2 Modelle: Für 1 Atü oder 3 Atü Schutz-
räume. Lichtmass: 80x60 cm

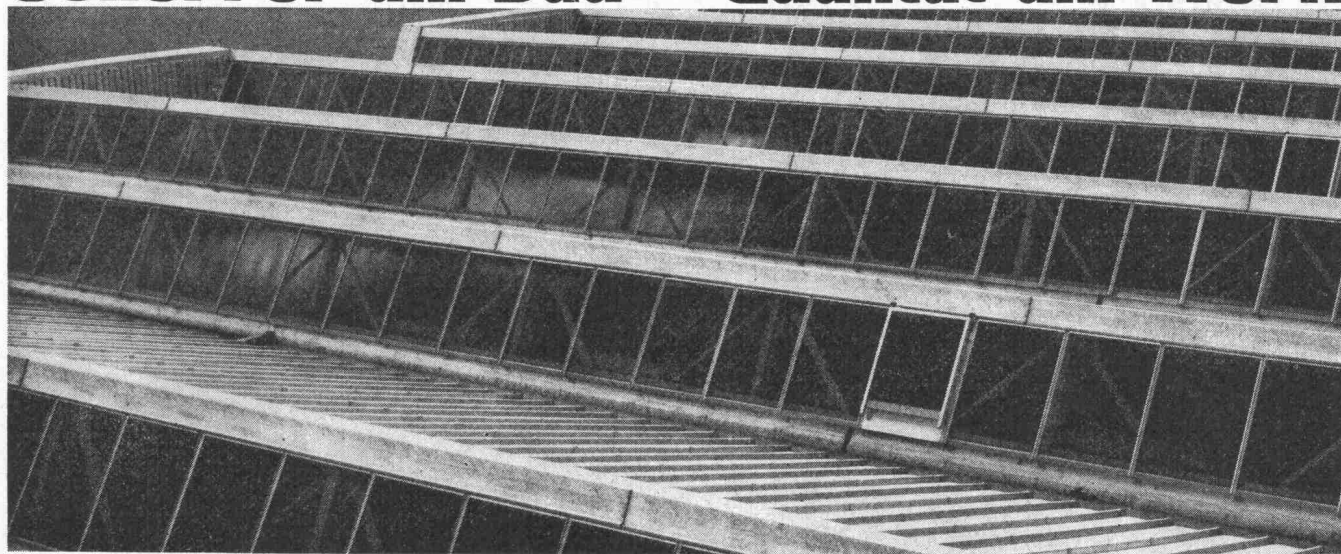
Lichtschacht für 1 Atü Schutzräume für normalen Wohnungsbau		Lichtschacht für 3 Atü Schutzräume für Sammel-Schutzräume	
Bauhöhe cm	Gewicht kg	Bauhöhe cm	Gewicht kg
130	507	130	725
50	195	50	275

**Verlangen Sie bitte den Spezial-Pro-
spekt oder wenden Sie sich an Ihren
Baumaterial-Lieferanten.**

comolli

Comolli's Erben AG Betonelemente
5620 Bremgarten Tel. 057/51414

Scherrer am Bau — Qualität am Werk



Glasdachbau seit 1907 Auf Scherrer-Glasdächer ist Verlass, weil jeder Auftrag vom eigenen technischen Büro sorgfältig geplant und von erfahrenen Montage-Equipen zuverlässig ausgeführt wird. Das tönt selbstverständlich, ist es auch für uns. Gerne senden wir Ihnen Referenzen und nähere Angaben über unser bestbewährtes System.

Allmendstrasse 7
8059 Zürich 2
Tel. 051 - 25 79 80



man muss ihn sehen...

denn er schnurrt gedämpft...

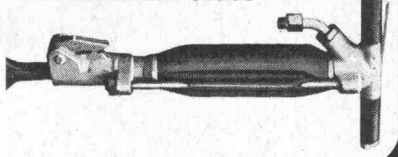
rückstossfrei

Bohrhämmer BS11L und BS22L



schallgedämpft

Aufreisshammer CB20S



Flottmann neu

Flottair 72 D Souffleur,
2stufig, luftgekühlt, 7 m³/min
lärmvermindert



Beratung
Verkauf
Service

Zürcherstrasse 137
8952 Schlieren-Zürich
Tel. 051 / 98 92 88

kamag

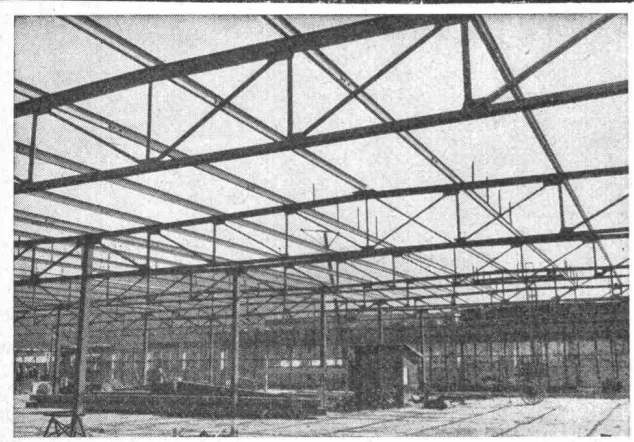
Fenster Kiefer AG Zürich



Fenster und Türen
in Doppelverglasung,
Isolierglas, Aluminium-
Holz, Kunststoff.

Bedienen Sie sich
unserer technischen
Beratung.

☎ 051/45 24 55



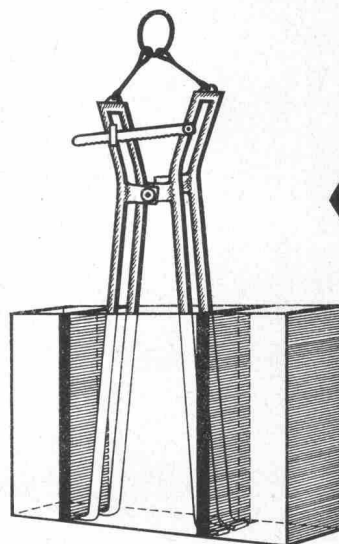
Stahlhochbau Behälter Schlosserei
Brückenbau Silos Metallbau
Ingenieurbureau

PREISWERK & ESSER

Schönaustr. 10
Basel Tel. (061) 32 46 88

ISMA

Immer dem Fortschritt
der Bautechnik verpflichtet

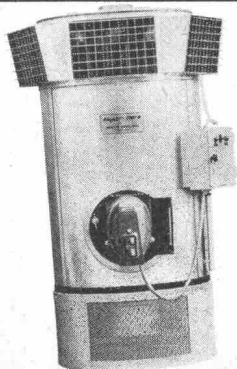


Hebegerät "BOCA"

ISMA SA
10, Place de la Gare, Postfach 479
CH - 1001 Lausanne - Tel. 021 22 66 83

70-2 a. Werbegerät Studio Mil SA - Crister

Nicht



dreinschiessen

wenn Sie Heizungsprobleme lösen müssen!
Für die Beheizung Ihrer Lager- oder Fabrikhalle sind vielleicht
unsere EMPA-geprüften Bacher-Therm-Warmluftgeneratoren ge-
nau das Richtige. Billig in Montage und Unterhalt, wirkungsvoll,
robust, unproblematisch... was wollen Sie noch mehr?
Verlangen Sie unsere Spezialprospekte.

Bacher AG
Apparatebau + Heizungen
4153 Reinach/BL/061-761010

bacher

Kunststoff-Profile Stahlrohre mit Kunststoff- Ueberzug

Kunststoffprofile

aus Thermoplasten natur oder eingefärbt, Fabrikation nach Zeichnung oder Muster, für verschiedenste Verwendungsmöglichkeiten in Industrie und Gewerbe, beispielsweise in der Herstellung von:

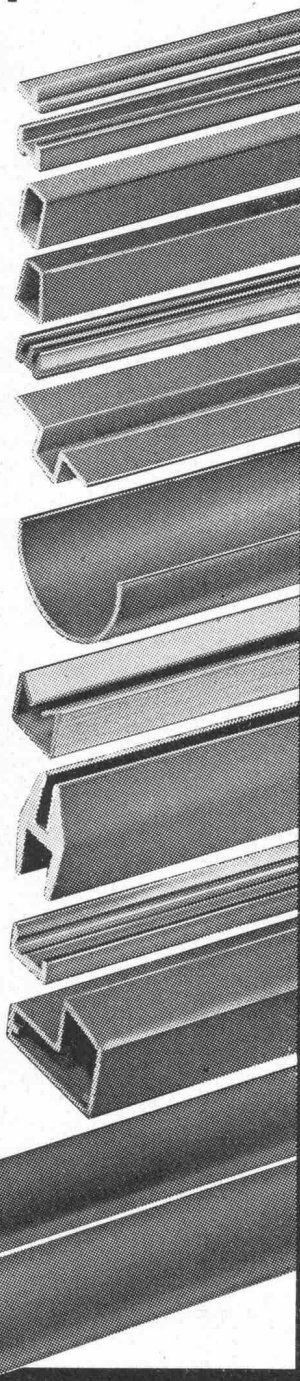
- Karosserien
- Türen, Fenster
- Lamellen, Storen
- Trennwänden
- Apparaten

Stahlrohre mit Kunststoffüberzug

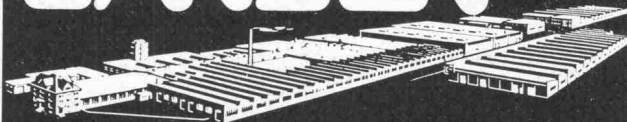
in Dimensionen und Farben nach Wunsch, sind bewährt eingesetzt als:

- Halte-, Schrank- und Türstoss-Stangen
- Elemente für korrosions- und säurebeständige Gestelle
- Flüssigkeitsleitungen

Ihre Anfrage freut uns — wir beraten Sie jederzeit gerne.



JANSEN

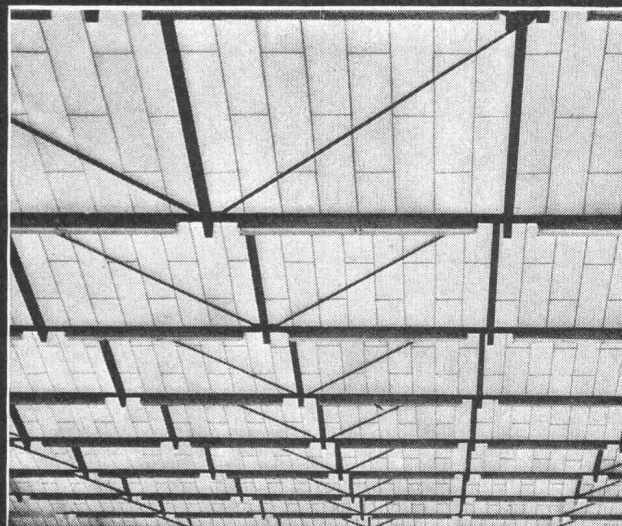


JANSEN & CO. AG., 9463 Oberriet SG
Stahlröhren- und Sauerstoffwerke, Kunststoffwerk
Telefon 071/78 12 44 Telex 77 159

Im Hallenbau

SCHICHTEX SPEZIAL

mit den roten Punkten.



Aus schwer entflammbarem Styropor.
Raumgewicht 18–20 kg/m³.
Längen bis 300 cm, Breite 62,5 cm.

Mit PVC-Folie[®] als Dampfbremse
und fertiger, abwaschbarer Untersicht weiss.

Mit eingebauter Aluminium-Folie[®]
als Dampfsperre.

Fertige Untersichten mit:
Strukturanstrich, Dispersionsanstrich offen,
Dispersionsanstrich porenschliessend,
Verputz weiss,
Zementschlämme porenschliessend grau,
Gipsauftrag, Glatstrich weiss.

**Selbsttragende, begehbare
SCHICHTEX-Dachplatte 100/III,
30 kg/m², Spannweite bis 250 cm.**



BAU+INDUSTRIE- BEDARF AG

4002 Basel, Lange Gasse 13
Telefon 061 35 20 65

**Wollen Sie Fabrikationsprozesse automatisieren?
Wollen Sie aus vorhandenen Kapazitäten mehr Leistung
herausholen und mehr Qualität?
Wollen Sie Silo- und Tankinhalte kontinuierlich messen?
Wollen Sie von unsern Erfahrungen profitieren?**

Wir liefern Ihnen nicht nur vollautomatische Steuerungsanlagen zu günstigen Preisen. Wir liefern unsere langjährigen Erfahrungen gleich mit. Denn wir haben schon Hunderte von Anlagen projektiert, konstruiert und installiert. Für unzählige Branchen. Zum Beispiel für die Nahrungsmittelindustrie. Für Gas- und Kieswerke. Für chemische Betriebe und für Kunststofffabriken. Undsowweiter. Unsere vollautomatischen Anlagen beweisen ihre Leistungsfähigkeit und Zuverlässigkeit jeden Tag. Überall in der Welt. Auch unter

extremsten klimatischen Bedingungen. Denn sie steuern, dosieren, mischen und messen in mehr als 30 Ländern. Setzen Sie sich mit uns in Verbindung – wir lösen auch Ihre Steuerungsprobleme.

Werkzeugmaschinenfabrik Oerlikon-Bührle AG
Abteilung Programmsteuerungen
CH-8050 Zürich
Telefon (051) 46 36 10

