

Zeitschrift: Schweizerische Bauzeitung
Herausgeber: Verlags-AG der akademischen technischen Vereine
Band: 88 (1970)
Heft: 18

Werbung

Nutzungsbedingungen

Die ETH-Bibliothek ist die Anbieterin der digitalisierten Zeitschriften. Sie besitzt keine Urheberrechte an den Zeitschriften und ist nicht verantwortlich für deren Inhalte. Die Rechte liegen in der Regel bei den Herausgebern beziehungsweise den externen Rechteinhabern. [Siehe Rechtliche Hinweise.](#)

Conditions d'utilisation

L'ETH Library est le fournisseur des revues numérisées. Elle ne détient aucun droit d'auteur sur les revues et n'est pas responsable de leur contenu. En règle générale, les droits sont détenus par les éditeurs ou les détenteurs de droits externes. [Voir Informations légales.](#)

Terms of use

The ETH Library is the provider of the digitised journals. It does not own any copyrights to the journals and is not responsible for their content. The rights usually lie with the publishers or the external rights holders. [See Legal notice.](#)

Download PDF: 02.04.2025

ETH-Bibliothek Zürich, E-Periodica, <https://www.e-periodica.ch>

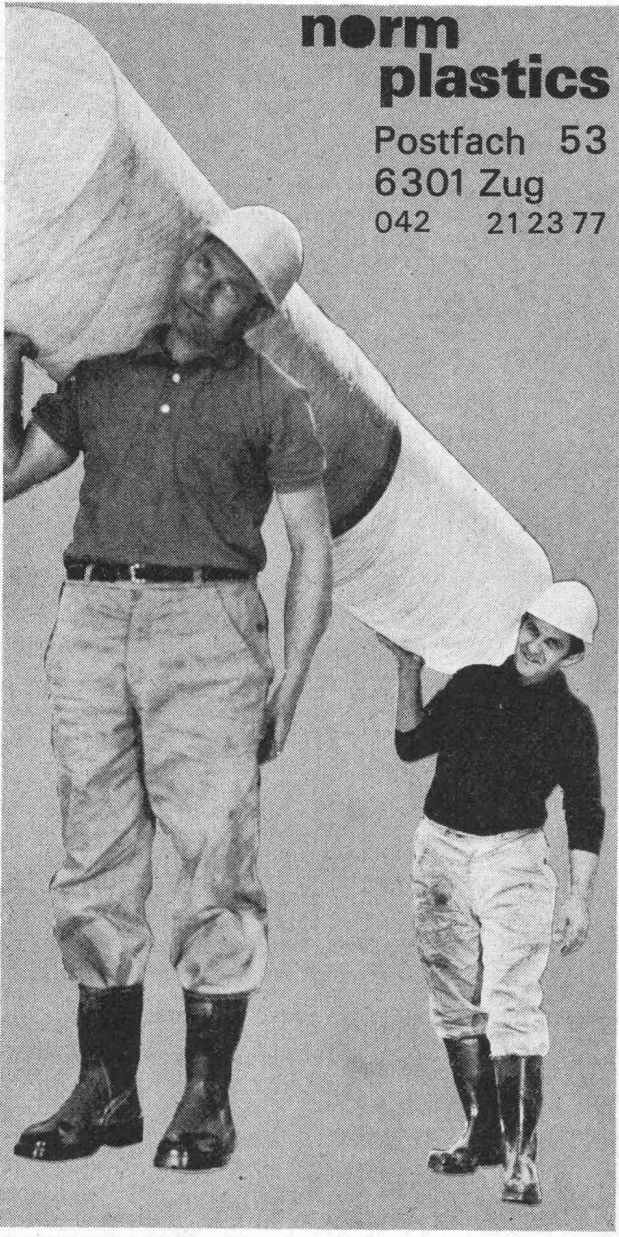
TEN CATE — eine Keinigkeit zu tragen

Grosskalibrige Kanalrohre von Hand verlegen? Unmöglich? Wir sagen ja, und meinen damit TEN CATE glasfaserverstärkte, gewickelte Polyesterrohre mit hervorragenden Eigenschaften wie:

- einfache Verlegung (angeformte Rollringmuffe)
 - rationell (Baulängen 5 oder 10 m)
 - hydraulisch glatt
 - gute chemische Beständigkeit
 - lange Lebensdauer
 - auf Jahre hinaus wartungsfrei
- Für Beratungen stehen wir Ihnen gerne zur Verfügung.

**norm
plastics**

Postfach 53
6301 Zug
042 212377



Gestaltung W. Baviera

Bitte senden Sie mir Ihr Dokumentationsmaterial über **TEN CATE**

Name _____

Strasse _____

Ort _____

Schweizerische Bauzeitung

Offizielles Organ des SIA, Schweizerischer Ingenieur- und Architekten-Verein und der GEP, Gesellschaft Ehemaliger Studierender der ETH Zürich
Gegründet 1883 von Ing. A. Waldner

88. Jahrgang Heft 18

30. April 1970

Inhalt

| | |
|---|------|
| Zürichs Sihlquartiere. Von G. Risch | 395* |
| Der neue Hauptsitz der BP Benzin und Petroleum AG in Zürich-Wiedikon. Arch. W. Gantenbein | 397* |
| – Heizungs- und Klimaanlageanlagen | 403* |
| Die STS am Ende | 404 |
| Elektrische Schreibmaschine für Blindenschrift. Von M. Künzler | 405 |
| 40 Jahre Gherzi-Organisation | 406 |

Umschau

| | |
|---|-----|
| Eidg. Technische Hochschule Zürich. Die Sika-Gruppe in Japan | 406 |
| Laser-Flughöhenmesser. Modulare Wandplatten an der Mustermesse in Basel. Die Technische Stelle Holderbank. Eidg. Anstalt für Wasserversorgung, Abwasserreinigung und Gewässerschutz an der ETHZ | 407 |

Nekrologe

| | |
|--|-----|
| E. Gull. H. Blattner. M. Ammann. A. Gardel | 407 |
|--|-----|

Wettbewerbe

| | |
|---|-----|
| Neugestaltung des Sanierungsgebietes «Altstadt Karlsruhe». Centro postale regionale in Bellinzona | 407 |
|---|-----|

Mitteilungen aus dem SIA

| | |
|-------------------------|-----|
| FGBH und IVBH | 407 |
|-------------------------|-----|

Ankündigungen

| | |
|---|------|
| Kunstaussstellung im Kollegienhaus der Universität Basel. Proceedings of the 4th Internat. Conference on Fluid Sealing. Schweiz. Autostrassen-Verein. Besichtigungsfahrt der SBV nach München. VGB-Jubiläums-Hauptversammlung in Essen. Internat. Ausstellung «Technik in Wärmekraftanlagen», Essen. LIGNUM, Schweiz. Arbeitsgemeinschaft für das Holz. Studienreise nach Skandinavien für Architekten und Baufachleute | 411* |
| Tagung «Korrosion und Korrosionsschutz», Liège. «Das Museum in der Fabrik». 4th Annual Rock Mechanics Short Course. Tagung über Verarbeitung und Anwendung kunststoffbeschichteter Bleche, Bamberg. Internat. Jugend-Ferien. Vortragskalender | 412* |

Bezugspreise

| | 3 Monate | 6 Monate | 12 Monate |
|---------|----------|----------|-----------|
| Schweiz | 24.50 | 47.— | 90.— |
| Ausland | 26.— | 50.— | 96.— |

Für Mitglieder der Partnerverbände der Verlags-AG, des Schweiz. Technischen Verbandes sowie für Studierende Höherer Technischer Lehranstalten ermässigte Preiskategorien nach Tarif.

Anzeigenverwaltung

IVA AG für internationale Werbung
8035 Zürich, Beckenhofstrasse 16
Telefon 051 / 26 97 40, Postcheck 80 - 32735
Filialen in Lausanne und Genf

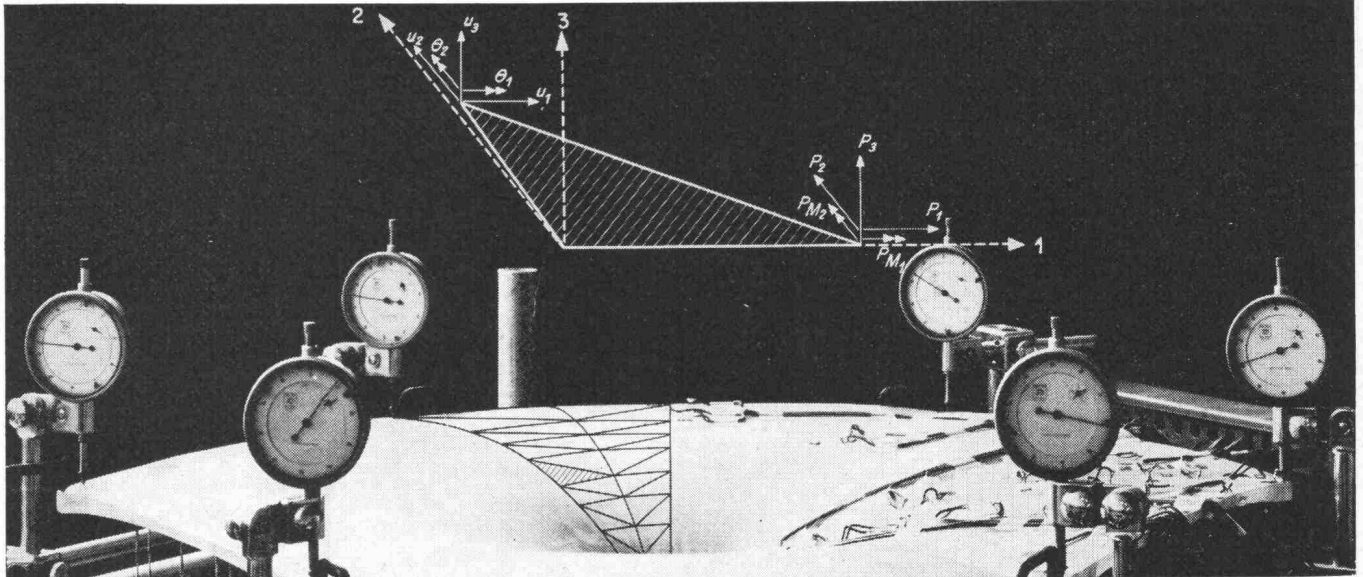
Druck: Offset + Buchdruck AG, Zürich

Das * ist Strip

(* ein Beispiel von vielen...)

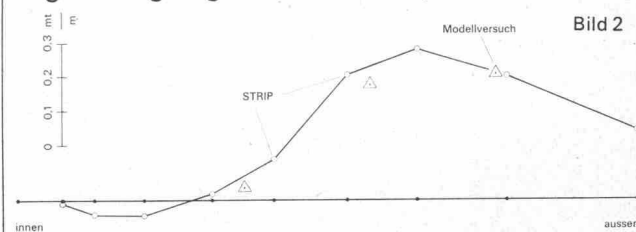
Finite Element-Methode (Analyse von Flächentragwerken) am Beispiel der Euro-gas-Schale, die in Genf steht. (Projektverfasser: Ingenieurbüro Heinz Hossdorf, Basel)

Bild 1



Die Schale in Bild 1, belastet durch Eigengewicht und gleich grosse vertikale Punktlasten, die in den Ecken angreifen, ist mit STRIP nach der Finiten Element-Methode berechnet worden. Dank der Symmetrie muss nur ein Sektor erfasst werden; die verwendete Elemententeilung ist ebenfalls im Bild eingetragen. Als Beispiel der Resultate ist in Bild 2 der Verlauf des Biegemomentes M_2 (Momen-tenvektor gegen das Zentrum der Schale weisend) in jenem Schnitt, der durch die Falllinie, beginnend in einer Ecke und gegen das Innere der Schale verlaufend, bestimmt wird, dargestellt. Ebenfalls eingetragen sind die sich aus einem Modellversuch, durchgeführt im Labor H. Hossdorf, Basel, ergeben-

den Werte. Die Übereinstimmung ist gut; es ist dabei zu beachten, dass sehr grosse Elemente (Bild 1) der Berechnung zugrunde gelegt worden sind (nur eine Reihe von Knoten



innerhalb der Schale), also eine grobe Approximation eingeführt worden ist.

STRIP bietet neue Möglichkeiten:

- Der Ingenieur kann die Problemeingabe auf standardisierten Formularen selbst durchführen. Dies ersetzt das Erlernen einer besonderen Sprache.
- Bei Flächentragwerken erschliesst STRIP mit der Methode der Finiten Elemente ein Anwendungsgebiet, das bisher praktisch nur mit Modellversuchen bewältigt werden konnte. Beliebige Form und Abgrenzung, variable Stärke, Aussparungen, Fugen, Zwischen- und Randbalken.
- Bei ebenen Stabtragwerken: Berücksichtigung der Theorie zweiter Ordnung, Stabilitätsnachweis. Bei allen Stabtragwerken: Kriechen und Schwinden, automatische Auswertung der Einflusslinien mit beliebigen Lasten.

Setzen Sie sich mit uns in Verbindung. Wir besprechen dann Ihr Problem. Völlig kostenlos.

Seilergraben 53, 8001 Zürich, Telefon: 051 34 46 23

DIGITAL, eine Unternehmung der INTERDATA-Gruppe

70.170.1.2.d

**Rascher
verdichten**

**Besser
verdichten**

**Billiger
verdichten**

mit der
TRAMAC
Traktor-
Vibrationswalze



Die schwere, selbstfahrende TRAMAC Traktor-Vibrationswalze bringt eine neue Dimension in den Sektor der Vibrationsverdichtung. Sie können mit dieser modernen Maschine Ihre Verdichtungsarbeiten spürbar verbilligen und zwar dank einer bedeutenden flächenmässigen Mehrleistung und wesentlich höherer Verdichtungswerte.

Die seit Jahren in den USA eingeführten TRAMAC-Traktorwalzen haben sich auch unter namhaften europäischen Unternehmungen in kurzer Zeit hervorragende Referenzen geschaffen. Die Besitzer von TRAMAC-Walzen schätzen vor allem die ideale Lösung der Unwucht-Anordnung, den hydraulischen Vibrationsantrieb, den hydrostatischen Fahrtrieb und die Zentralknickenkung mit Queroszillation.

Die Wucht der Walzarbeit, die Beweglichkeit und die erstaunliche Geländegängigkeit der TRAMAC-Traktorwalze wird Sie beeindrucken. Wir zeigen Ihnen gerne eine Walze im Betrieb.

Robert Aebi

Robert Aebi AG
8023 Zürich
Telefon 051/2317 50

Arbedo 092/5 47 61
Landquart 081/51 25 42
Renens 021/34 42 12
Zollikofen 031/57 36 36



WON ZENT NEU

Zent AG Bern
3072 Ostermundigen
Niederlassungen in Deutsch-
land, Frankreich, Italien,
Österreich und Skandinavien.

ZENTOMAT - der komplett
ausgerüstete, steckerfertige
Heizautomat aus (einem)

Guss:
Kessel, Expansionsgefäß,
Heizungs- und Boilerladepum-
pen, Boiler, Steuerung etc. in
einer Einheit zusammenge-
fasst.

Ausführung:

3 Leistungsbereiche von
15000 bis 37000 kcal/h,
Boilergrösse 180 l,

3 Steuerungsvarianten, alle
Anschlüsse oben; kann des-
halb in Ecke oder Nische auf-
gestellt werden; 1 freier An-
schluss für eventuelle zusätz-
liche Wärmeverbraucher.

Ferner auf Wunsch:

körperschallisolierter Sockel
und Rauchrohrschalldämpfer,
elektrische Boileraufheiz-
garnitur, eingebauter Wärme-
austauscher für Schwimmbad-
heizung.

Heizkessel:

selbstverständlich aus korro-
sionsbeständigem Zent-Guss.
Doppelbrand: für flüssige oder
gasförmige und feste Brenn-
stoffe zwei getrennte Brenn-
kammern; keine Ausmauerung
nötig. Kontrolllampe erleich-
tert die Überwachung.

Boiler:

selbstverständlich aus korro-
sionsbeständigem Chrom-
nickelstahl, Warmwasserlei-
stung 600 l/h à 60°C. Inhalt
180 l; leicht zu reinigen;

Entkalkungsabonnement
(Zent-Service!)

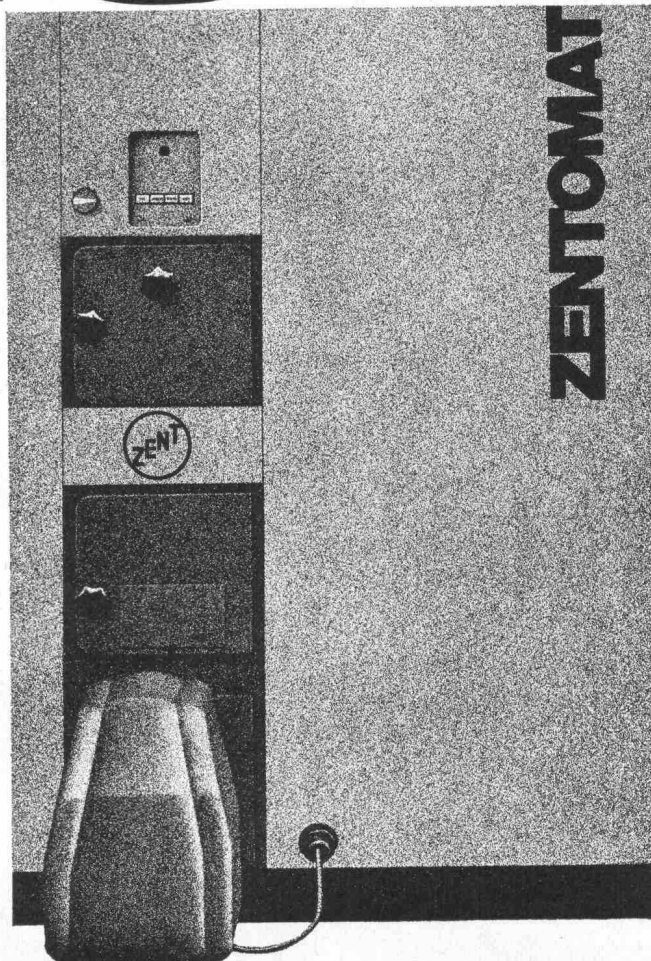
Aufstellung:

Die ganze Einheit wird auf ei-
nem mit Nivellierschrauben
versehenen Stahlsockel gelie-
fert (Betonsockel also
unnötig!)

Die gesondert verpackte Ver-
schalung kann sowohl vor als
auch nach dem Anschliessen
aller Leitungen montiert wer-
den. Dadurch lässt sich die
Verschmutzung bei noch nicht
vollendeten Bauarbeiten ver-
meiden.

Ferner:

Gratisabnahmekontrolle, Ser-
viceabonnement. Das alles zu
einem Preis, von dem Sie sel-
ber sagen werden: unglaublich
günstig! Fragen Sie uns! Ver-
langen Sie Unterlagen! Lassen
Sie sich den ZENTOMAT in
unserer Ausstellung zeigen!



Im neuen Verwaltungs- gebäude der BP AG planten und erstellten wir:

eine Dreileiter-Induktions-Klimaanlage in den Büro-
geschossen mit 416 individuell regulierbaren Induktions-
geräten

die Kälteanlage

diverse Niederdruck-Anlagen für Garage, Küche, Ess-
räume, EDV usw.

Novelair

Novelair AG für Klima- und Lüftungsanlagen
Geschäftsstellen in Basel, Genf, Zürich

Novelair AG, 8036 Zürich, Steinstrasse 21, Telefon 051 / 35 91 61

«Lichtpausmaschinen» - das heisst bei uns sehr viel.

Z.B. «Schnellster Lichtpaus-Automat der Welt».

Die Océ 106, unser preisgünstigstes Gerät, nimmt in unserem Programm eine ebenso wichtige Stellung ein wie die Océ 4800, der schnellste Lichtpaus-Automat der Welt. Genauso wichtig sind uns aber auch die zahlreichen Modelle dazwischen. Denn eines von diesen wird das richtige sein; dasjenige, welches sich genau den Gegebenheiten Ihres Betriebes anpasst. Nennen Sie uns Ihre Anforderungen — wir können sie erfüllen.

Möchten Sie sich ganz allgemein über Lichtpausmaschinen informieren? Einen ersten Aufschluss gibt Ihnen unsere umfangreiche Dokumentation. Wir senden sie Ihnen gern. Mehr noch erfahren Sie in einem Fachgespräch mit einem unserer Lichtpaus-Spezialisten. Am besten gleich mit einer unverbindlichen Demonstration und Probestellung.

Deshalb

*bieten
wir Ihnen
das umfassendste
Programm
an Lichtpaus-
maschinen.*

P.S. Wir führen 41 Modelle von Lichtpausmaschinen, -halbautomaten und -automaten für Halbtrocken- und Trockenentwicklung.

Verlangen Sie unsere
Dokumentation oder ein
Fachgespräch mit
unseren Lichtpaus-
Spezialisten.

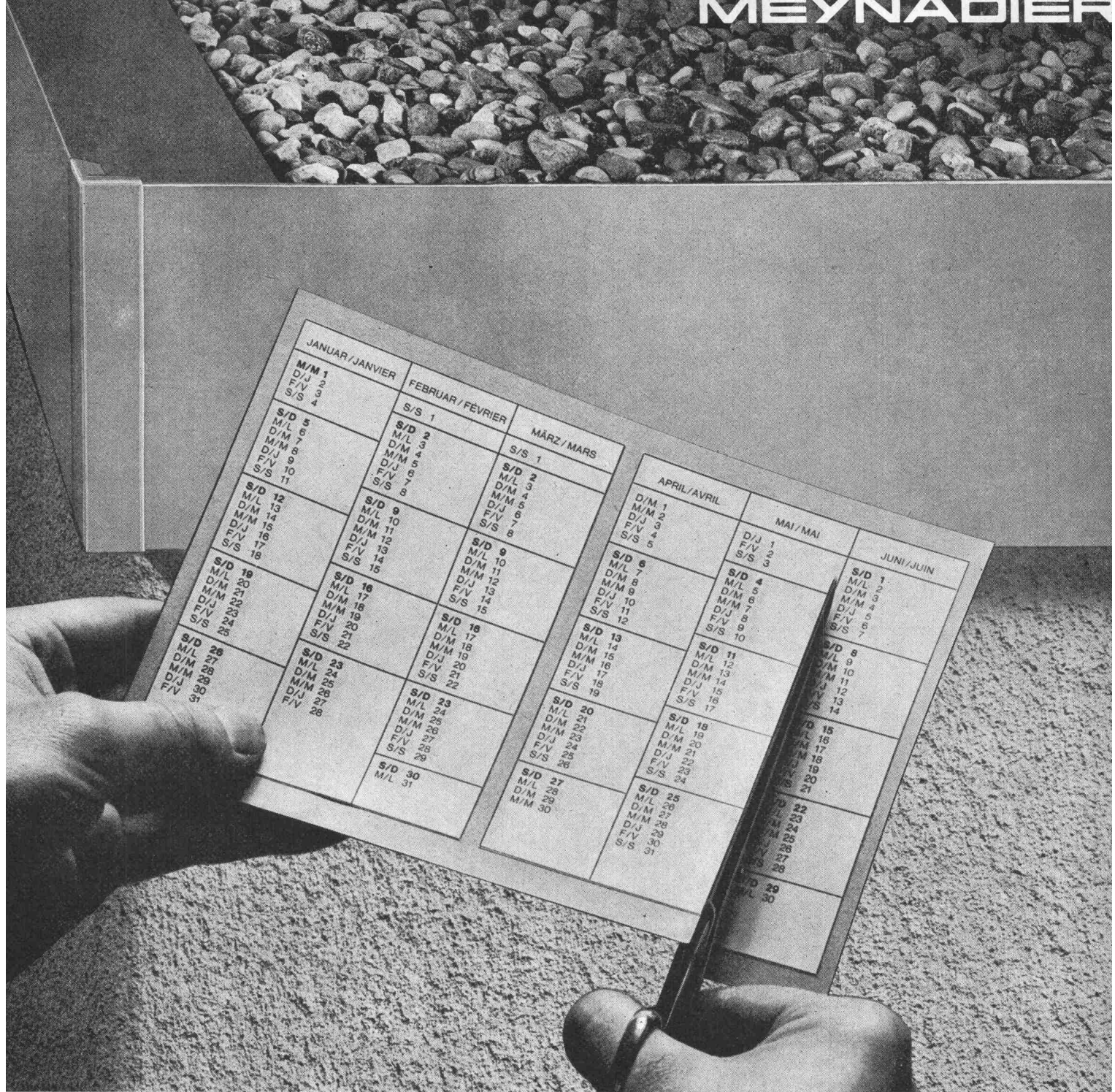


*Unsere
langjährige Erfahrung
bürgt
für Qualität und
fachgerechte
Beratung.*



Messerli

A. Messerli AG
8152 Glattbrugg/ZH, Tel. 051 83 30 40
Fabrik technischer Papiere



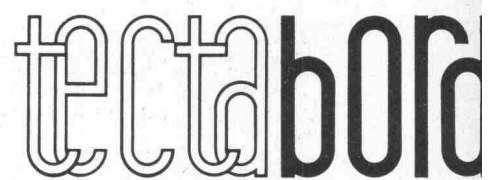
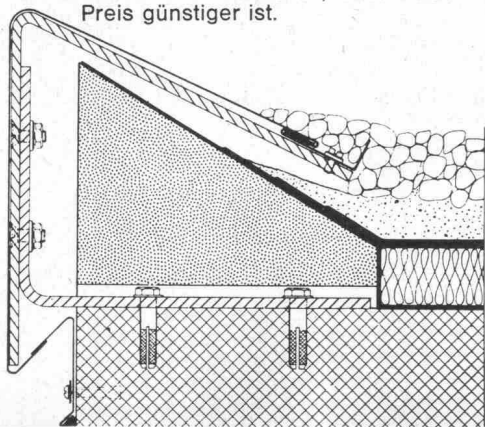
Ein scharfer Schnitt durch die Terminrechnung im Flachdachbau

Tectabord wird Ihr Flachdach um mehrere Wochen früher eingedeckt. Das ist kein Wunsch. Wir haben es bereits verschiedenen unseren Kunden bewiesen. Mit den vorfabrizierten Tectabord-Elementen kann in 1-2 Tagen der Dachrandabschluss verlegt werden. Unmittelbar danach wird die Dachisolierung aufgebracht.

Einfache und schnelle Montage
 Die Montage der vorfabrizierten Tectabord-Elemente verlangt keine besonderen Kenntnisse. Tectabord wird gleich nach der Erhärtung der Betondecke montiert. Selbst bei feuchter Witterung. Die Dampfsperre lässt sich sofort mit den Bordsteinen verbinden. Die Dachfläche ist sofort geschlossen — dieses «Notdach» erlaubt den frühen Beginn des Innenausbaus. Aber auch dies ist wichtig: Tectabord und die Dachisolierung werden durch den gleichen Handwerker verlegt... also haben Sie hier weder Termin- noch Garantie-Schwierigkeiten.

Alle Quellen der Dachisolierung werden eliminiert
 Wenn mit Tectabord entfallen alle neuralgischen Punkte (Dilatationskästen, Lötstellen, Anschlüsse

von Dachpappe auf Blech usw.). Selbst Kältebrücken werden reduziert, weil die Wärme-Isolation bis zur Aussenkante reicht. Sind das nicht triftige Gründe, um sich das Tectabord-System einmal näher anzusehen? Dabei werden Sie feststellen, dass auch der Preis günstiger ist.



MEYNADIER + CIE AG Zürich, Lausanne, Biel, Bern, Luzern, Bellinzona, Chur

Ich interessiere mich für Ihr zeit- und geldsparendes Tectabord-System. a

Ich bitte um nähere Einzelheiten

Ich bitte um den Besuch eines Fachmannes

Name, Vorname _____

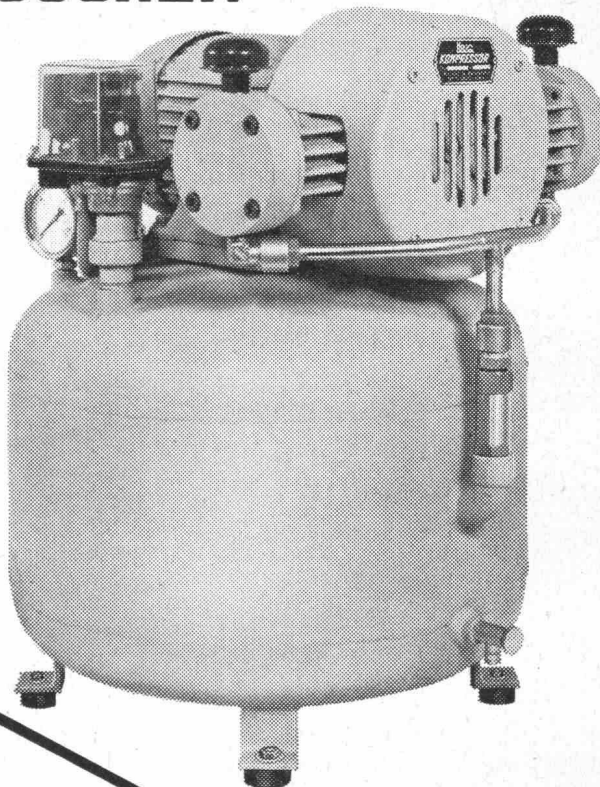
Beruf _____

Adresse/PLZ _____

Telefon Nr. _____

Einsenden an: Meynadier + Cie AG, Vulkanstrasse 110 8023 Zürich

HAUG **KOMPRESSOREN**

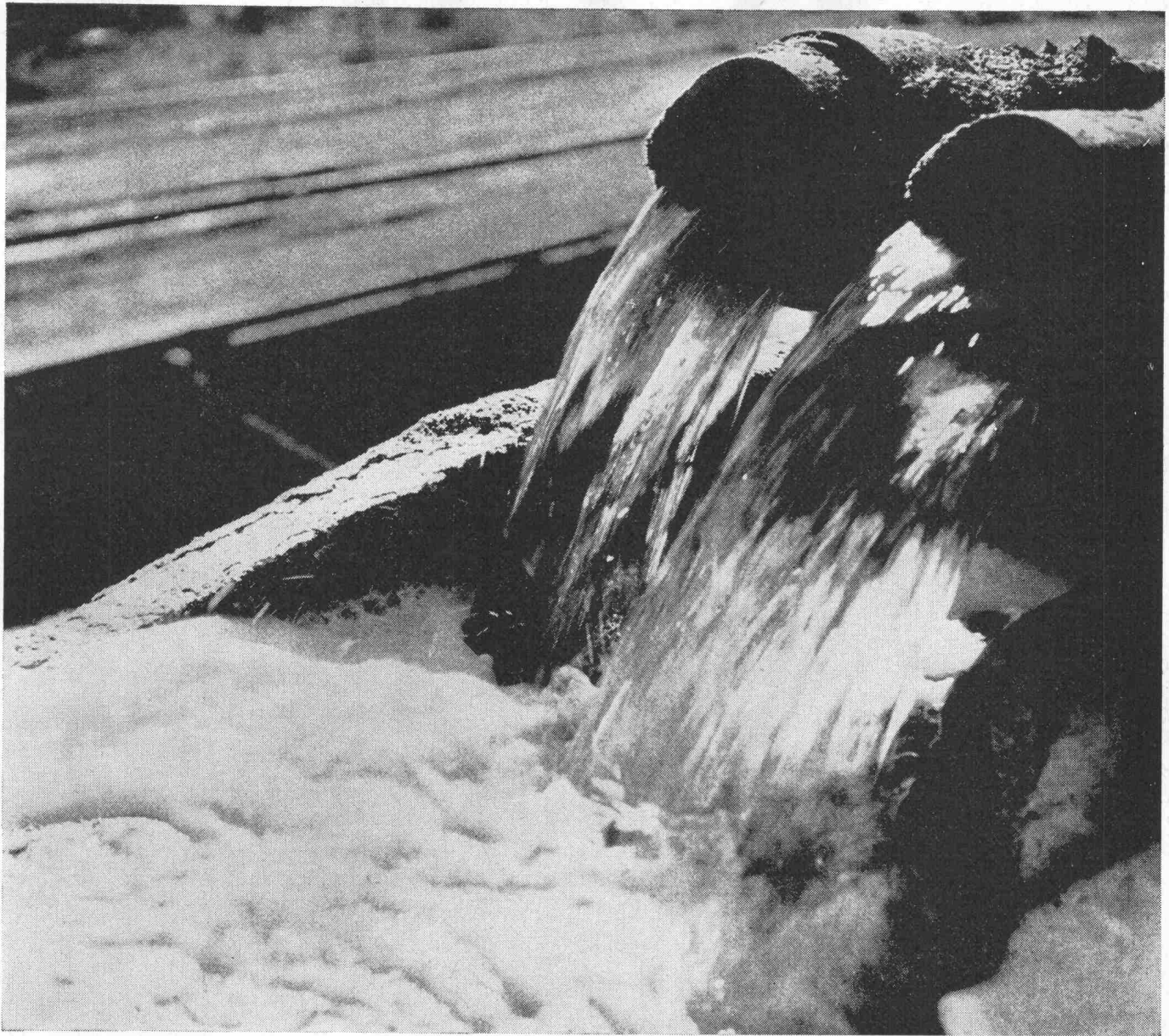


HAUG **BRINGT NEUES**

Schätzen Sie wartungsfreie Maschinen? Kennen Sie die Vorzüge absolut ölfreier Druckluft? Bevorzugen Sie Kompakt-Bauweise? Sind Sie auch der Meinung, dass technischer Fortschritt und hohe Qualität nicht unbedingt teuer sein müssen?

Dann teilen wir Ihre Ansicht, und möchten Ihnen unseren neuen Boxer-Kompressor vorstellen: effektive Förderleistung bis 100 l/min bei 7 atü, Druckbereich bis 10 atü, Trockenläufer für ölfreie Verdichtung, wartungsfrei, erhältlich als Einbaumodell, stationäre oder fahrbare automatische Anlage.

Fritz Haug AG 9015 St.Gallen-Winkeln
Maschinenfabrik **Telefon 071/3113 33**



Abwasserprobleme? Trennungsschwierigkeiten? Schlechte Entwässerung?



Dow hat die Lösung bereit und wird Ihnen beim Einsatz des Polyelektrolyts Purifloc* gerne behilflich sein.

Eine Serie von Dow-Produkten, mit denen sich Arbeitsabläufe schneller, leichter und wirtschaftlicher erledigen lassen.

Verlangen Sie Unterlagen und Muster bei Dow Chemical Europe S.A., Alfred Escher-Strasse 82, 8027 Zürich, oder bei der Schweizer Vertretung:

Schneider+Co.AG, 8401 Winterthur, Scheideggstrasse 2, ☎ 052/2913 21.

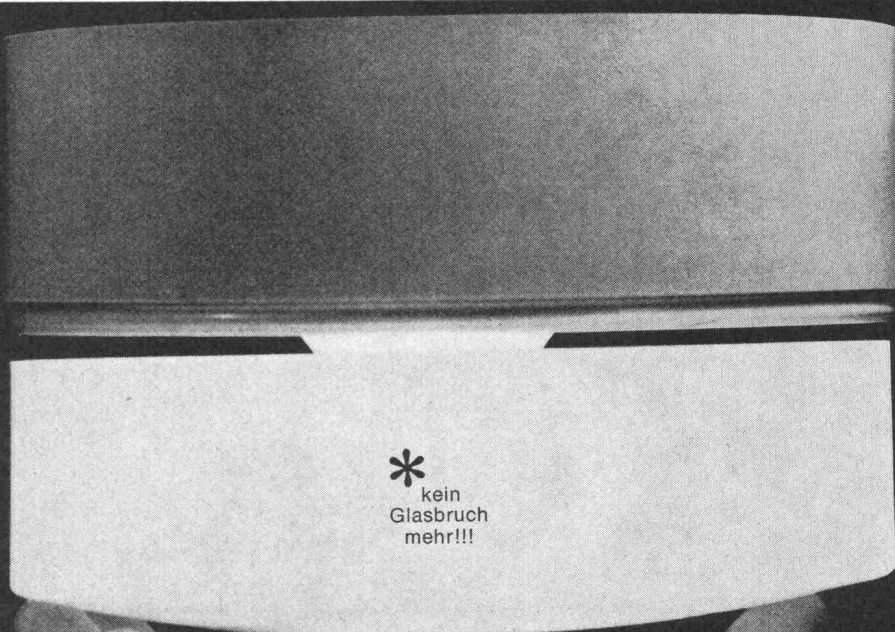


Stop der Gewässerverschmutzung - mit Purifloc

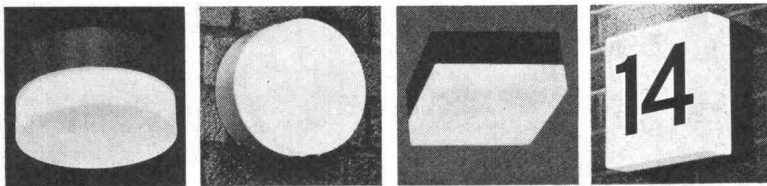
*Warenzeichen - The Dow Chemical Company

neu die unzerbrechliche Leuchte aus Kunststoff*

für Küchen
für Korridore
für Treppenhäuser
für Aussen-
beleuchtungen
usw., usw.



Ihr Muster
zum Vorzugspreis



Sehr preiswerte Leuchten, ganz aus Kunststoff, für innen und aussen. Regengeschützt, völlig isoliert, stossicher, abwaschbar, insekten- und staubgeschützt, wärmebeständig. Rund oder viereckig, perlgrau oder anthrazit:

18 cm ϕ 10 cm hoch 60 W nur Fr. 18.—
23 cm ϕ 11,5 cm hoch 75 W nur Fr. 21.—
23 cm \square 11,5 cm hoch 75 W nur Fr. 31.—

1 Muster 18 cm ϕ perlgrau oder anthrazit jetzt zum Einführungspreis von nur Fr. 10.—



Huco AG
Leuchten- und Metallindustrie
9542 Münchwilen/TG
Telefon 073/6 07 22
ab 16. 5. 70: Telefon 073/26 27 27

Bieten Sie Ihren Kunden diese unverwüsthche Kunststoffleuchte an — die Vorzüge sind in die Augen springend: zeitlos modern und unzerbrechlich!

Bestellen Sie heute noch Ihr **Muster** zum Vorzugspreis von nur Fr. 10.—

Bestellcoupon für 1 unzerbrechliche Kunststoffleuchte

zum Einführungspreis von nur Fr. 10.—

Sockel perlgrau, Sockel anthrazit

Firmastempel

genaue Adresse

PLZ/Ort.....

Telephon

Oelauffangwannen! Betrifft

Falls Sie mit Beschichtungen für Auffangwannen zu tun haben, dann gibt's Neuigkeiten für Sie.

Oleoplast-1

sagten Sie bis anhin, wenn es darum ging, eine Auffangwanne öldicht abzusichern. Ab heute aber verlangen Sie auf Grund der neuen Gewässerschutz-Vorschriften einfach

Sikadur-62 Beschichtungsharz

und Sie erhalten damit höchste Sicherheit und zusätzliche Vorteile!

- Sikadur-62
- weist eine gute chemische Beständigkeit auf
 - besitzt hohe mechanische Festigkeit und ist abrasionsfest (begehbar!)
 - erfüllt die Vorschriften des Eidg. Amtes für Gewässerschutz, Anhang 7
 - kann in verschiedenfarbigen Schichten aufgetragen werden, was Kontrollen erleichtert
 - ist leicht zu reinigen
 - bietet Preisvorteile dank zeitsparender Verarbeitung

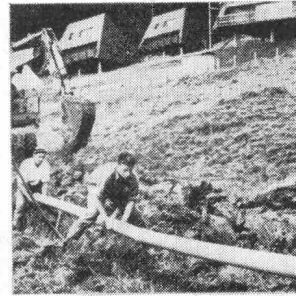
Schon immer war das Bessere
der Feind des Guten.
Daher werden ab jetzt
die Oelauffangwannen
mit Sikadur-62
beschichtet.

Sika Service

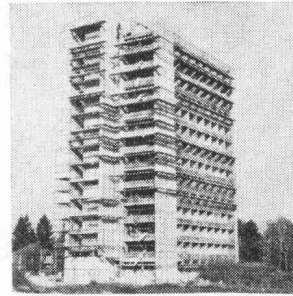
Kaspar Winkler + Co.
CTW Chemisch-Technische Werke AG
Sika Norm AG



somo rohre und formstücke aus kunststoff werden überall

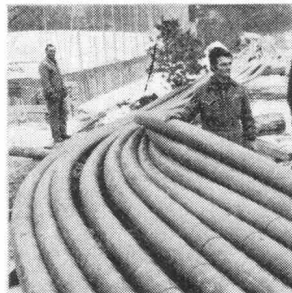


Kanalisation
Schwyz :
Rothenturm



Ablauf-
leitungen
Genève :
Cité universitaire

verlegt



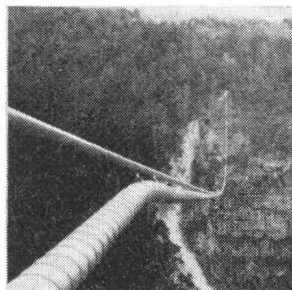
Kabelschutzrohre
Genève :
Traversée de l'arve

... in Gebäuden als Ablaufleitungen, im Hoch- und Tiefbau als Wasserzuführungen, Kanalisations- oder Entwässerungsrohre, als Schutz für Elektro- und Telephonkabel; in der Landwirtschaft für die Bewässerung und Beregnung.



Ablauf-
leitungen
Bern :
Polizei-
Verwaltungs-
gebäude

... denn die besonderen Vorteile sind: leichtes Gewicht und damit Einsparungen im Transport, in der Handhabung, im Personal beim Verlegen oder Montieren. Beständig gegen die meisten Chemikalien, geringer Reibungswiderstand, keine Verkrustungen, wodurch wiederum Unterhaltskosten entfallen:



Wasserleitung
Valais :
Conduite Soussillon-Niouc

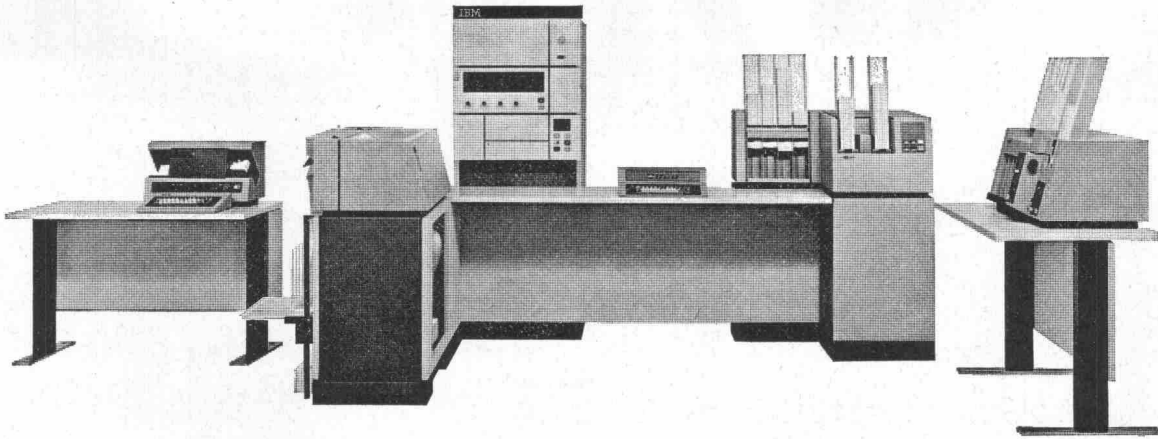
... da jedes Verkaufs-Programm eine vollständige Reihe von Rohren und Verbindungsstücken in allen gängigen Abmessungen umfasst.

... weil der technische Dienst **somo** vor und nach dem Verkauf für Beratung, Kontrollen und Hilfeleistung bei Baustellenbeginn jederzeit zur Verfügung unserer Kunden steht.



somo

société pour les métaux ouvrés et les plastiques
1211 GENÈVE 24 téléphone 022 / 43 86 00 télex 23 195



Wir haben für kleine und mittlere Unternehmen eine neue Programmiersprache entwickelt.

Wir haben eine neue Lochkarte entwickelt.

Wir haben eine neue Zentraleinheit entwickelt.

Wir haben eine neue Mehrfunktionskarteneinheit entwickelt.

Wir haben einen neuen Drucker entwickelt.

Wir haben einen neuen Schreiblocher/Prüfer entwickelt.

Wir haben eine neue Sortiermaschine entwickelt.

Wir haben einen neuen Magnetplattenspeicher entwickelt.

Anders gesagt:

Wir haben einen neuen Computer entwickelt. Das IBM System/3. Damit sich auch kleine und mittlere Unternehmen voll entwickeln können. Falls Sie das sind und falls Sie das möchten:

Coupon

Bitte senden Sie mir Ihre Dokumentation über das IBM System/3 für die elektronische Datenverarbeitung in kleinen und mittleren Unternehmen. Besten Dank.

Name: _____ Firma: _____

Adresse: _____

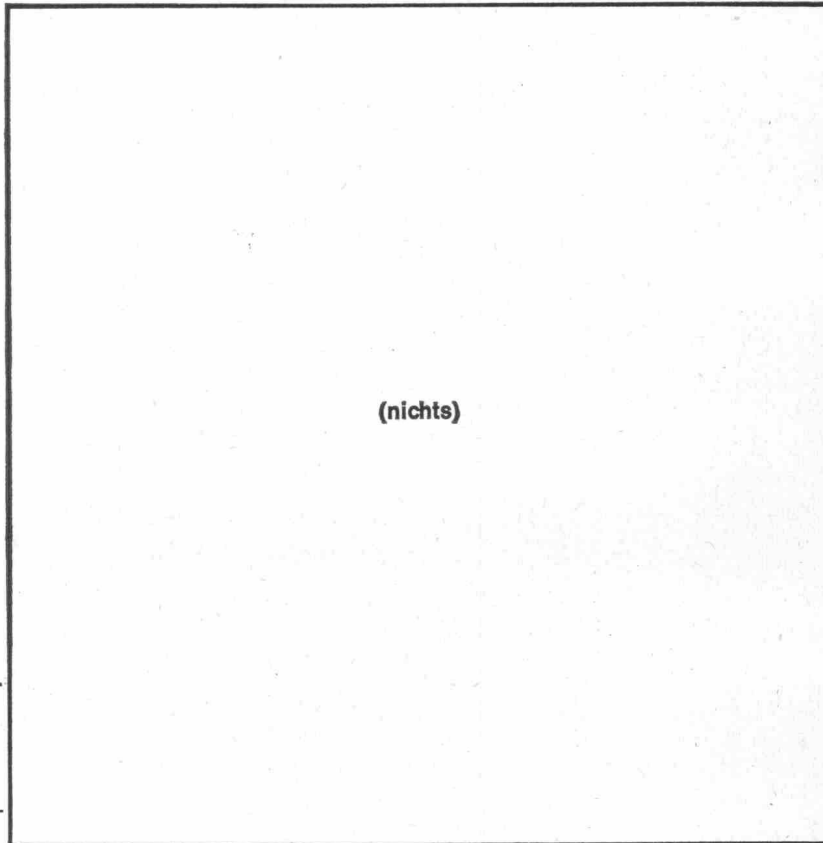
Ausschneiden und einsenden an: IBM, Informationsabteilung, Talstrasse 66, 8022 Zürich

21

IBM

GGK

Was könnte passieren, dass die kühlen Köpfe von Renesco den Kopf verlieren? Nichts.



workshop ag

(nichts)

Es sei denn, dass einmal wirklich nichts passieren sollte. Weil sie dann nämlich nicht so recht wissen, was sie mit ihren kühlen Köpfen anfangen sollen. Aber wann soll schon einmal wirklich nichts passieren, wann? – Solange aber noch in irgendeinem Bau an irgendeiner Stelle

irgendwelches unerwünschte Wasser eindringen kann und vor eben dieser Stelle von irgendwelchen Leuten hitzig diskutiert wird: So lange sind die kühlen, besonnenen und schnell handelnden Spezialisten von RENESCO noch nötig. Und wie! – Sie wissen nämlich, welches die moderne Art ist, Undichtigkeiten am Bau zu beheben. Sie haben die jahrelangen Forschungen und praktischen Erfahrungen hinter sich, die es dazu braucht. Und sie sind sich so gewöhnt an versiegendes Wasser nach getaner Arbeit, dass sie darüber nicht einmal mehr ein Wort verlieren. Nasse Stellen, die plötzlich trocken werden, sind eben für sie etwas, das sie täglich sehen. Und auch das Aussergewöhnliche wird normal, wenn es täglich passiert. – Weil sie das alles wissen, weil sie über ein so umfangreiches know-how verfügen und weil sie laufend geschult und up-to-date gehalten werden, darum können sie auch so klar denken und schnell handeln. Darum haben sie es nicht nötig, hitzige Diskussionen zu führen. Und darum sind sie die kühlen Köpfe von RENESCO.

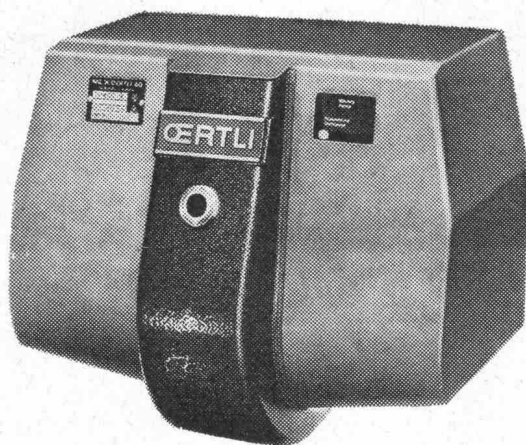


renesco –
weil kühle Köpfe
besser
denken.

René Schmid + Co. AG
Chemische Baustoffe
Abdichtungen im Hoch
und Tiefbau
Schaffhauserstrasse 359
8050 Zürich
Telefon 051 46 46 92

renesco

Bestseller: OE-9



1968 kam er auf den Markt. Seither hat er sich in Tausenden von Anlagen im In- und Ausland bewährt – unser Kleinoelbrenner OE-9. Mit einem Leistungsbereich von 15000–130000 kcal/h ist dieser Kompakt-Brenner speziell für Ein-, Zwei- und kleinere Mehrfamilien-Häuser entwickelt worden. Diesen Brennertyp liefern wir unter der Typenbezeichnung OE-9 G auch als Gasbrenner.

OERTLI-Brenner – OERTLI-Vorteile:

Geräuscharmer Betrieb * gute Verbrennungsergebnisse
* einfache Regulierung und Anpassungsmöglichkeiten
an alle Kesseltypen * geringer Stromverbrauch * einfacher elektrischer Anschluss * moderne, raumsparende und formschöne Ausführung.

OERTLI-Service – einzigartig in der Schweiz!

In der Schweiz besitzt OERTLI die grösste private Serviceorganisation. Dazu gehören 71 Servicestationen mit über 250 mobilen Servicestellen.

Jeder Servicemonteur ist ein ausgebildeter Fachmann. Er sorgt für die Betriebssicherheit und Wirtschaftlichkeit der OERTLI-Apparate. Sein Service-Wagen ist ein fahrendes Ersatzteillager und jederzeit einsatzbereit. Wenn man ihn braucht, ist er rasch zur Stelle – auch in der Nacht und an Sonn- und Feiertagen.

Denken Sie daran:

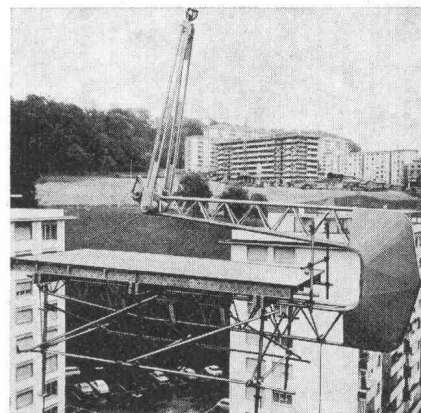
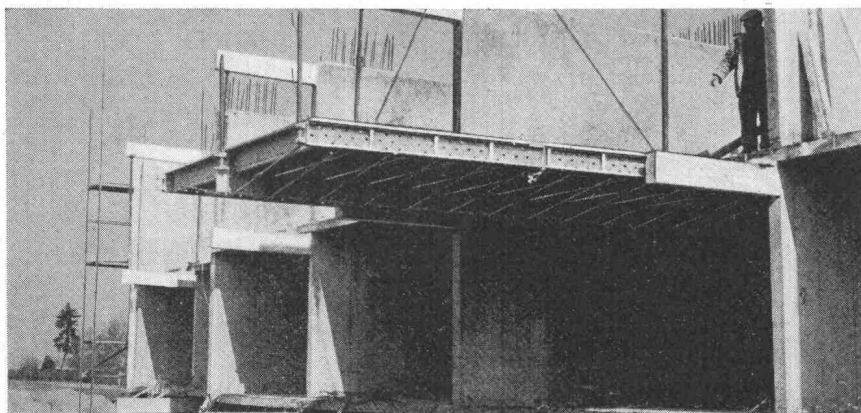
OERTLI-Produkte sind das Ergebnis intensiver Forschung, langjähriger Erfahrung und sorgfältiger Arbeit. Qualitätsprodukte also, für die Sie sich mit ruhigem Gewissen einsetzen können.



ING. W. OERTLI AG, Brenner für Oel und Gas, Wasseraufbereitung
Zürichstrasse 130, 8600 Dübendorf, Tel. 051 85 05 11

OERTLI

putzlose Deckenuntersichten



Mit großformatigen NOE-Deckenschal-
tischen sowie geeigneten Versetzgeräten
ist es möglich, Deckenuntersichten so glatt
und planeben zu betonieren, daß nur noch
leicht gespachtelt und dann gestrichen oder
tapeziert werden kann. Damit wird eine
große Einsparung erzielt. Die NOE-Bau-

ingenieure würden sich freuen, Sie beraten
zu können. Fordern Sie detaillierte Unter-
lagen an.



Kribau 

Krane, Industrie- und
Baumaschinen AG
5001 Aarau – Kasinostrasse 29
Telefon 064-245277
Telex 68357

Aluminium- Schweisskurse 1970

In der Lehrwerk-
stätte unseres For-
schungsinstitutes in
Neuhausen am Rheinfall
werden Kurse für das
Schweissen von Alu-
minium durchgeführt.
Auf Wunsch werden
anlässlich der Kurse auch
andere Bearbeitungs-
arten gezeigt. Interes-
sierte Fachleute sind zur
Teilnahme eingeladen,
vor allem Spezialarbeiter
und Schweißer, da es
sich um praktische
Arbeitskurse handelt.

Die Kurse sind
gratis. Unterkunft und
Verpflegung gehen zu
Lasten der Teilnehmer.

Auf Wunsch und
bei genügender Betei-
ligung kann der Alusuisse-
Demonstrationswagen
mit modernen MIG- und
TIG-Schutzgasschweis-
anlagen auch in Ihrer
Werkstatt aufgestellt
werden. Wir bitten um
Angabe der Problem-
stellung und Ihrerseits
wünschbaren Daten.

Autogenschweissen

26.–30. Januar 1970
9.–13. März
11.–15. Mai
21.–25. September
9.–13. November

Schutzgasschweissen TIG und MIG

(Kurse für Anfänger)
12.–16. Januar 1970
9.–13. Februar
6.–10. April
25.–29. Mai
7.–11. September
12.–16. Oktober
23.–27. November

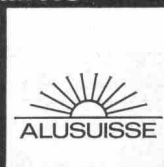
Schutzgasschweissen MIG

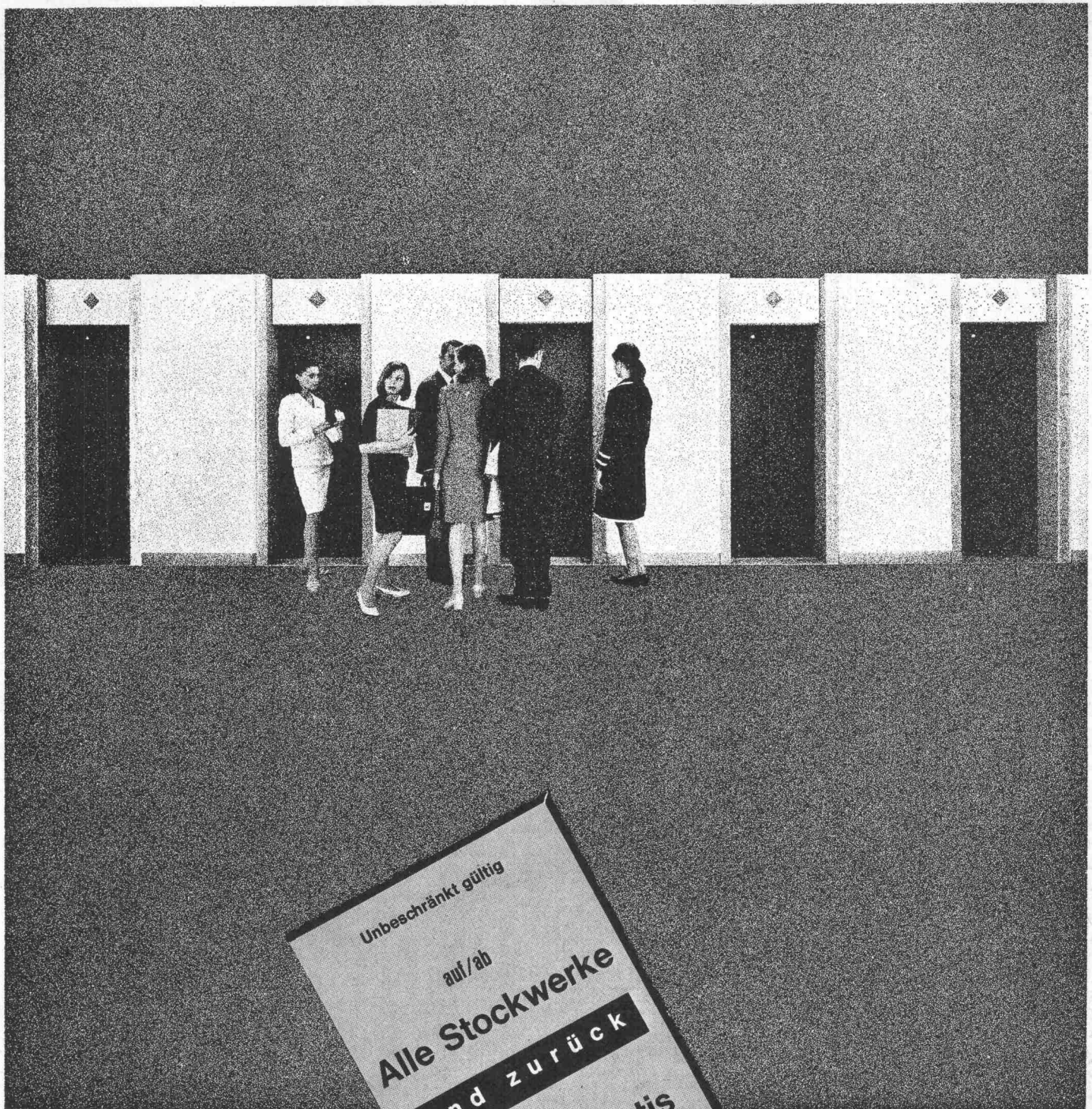
(Kurse für Fortgeschrittene)
23.–27. Februar 1970
20.–24. April
15.–19. Juni
26.–30. Oktober
7.–11. Dezember

**Verlangen Sie das Anmeldeformular unter genauer Angabe,
an welchem Kurs Sie teilzunehmen wünschen.**

Schweizerische Aluminium AG

Verkaufsabteilung
8048 Zürich
Telefon 051 54 80 80



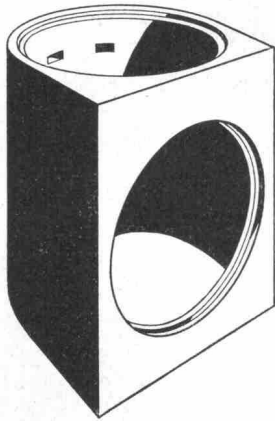


Unbeschränkt gültig
auf/ab
Alle Stockwerke
und zurück
1. Kl. gratis
50 Jahre
Schlieren
Aufzüge
1917/1967

Schlieren

Schweizerische
Wagons- und
Aufzügefabrik AG
Schlieren-Zürich

Schlieren-Personenaufzüge



Aufstiegsschacht zu Fluchtröhren

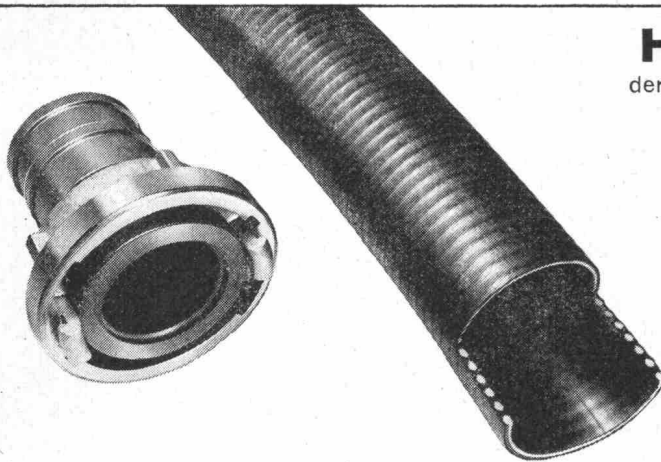
Ø 100 cm, Anschlussöffnung Ø 100 cm,
Bauhöhe 150 cm, Gewicht 1520 kg.

Das vorfabrizierte Schachtelement
Ø 100 cm, ermöglicht dem Unterneh-
mer die Erstellung der gesamten
Fluchtweganlage aus Fertigteilen.

Verlangen Sie bitte den
Spezialprospekt

comolli

Comolli's Erben AG Betonelemente
5620 Bremgarten Tel. 057/51414



Heliflex-Baupumpenschlauch

der moderne, unverwüstliche PVC-Schlauch mit Hart-PVC-Spirale.
Grosser Durchmesserbereich und Längen von 50 m!
Verlangen Sie unseren Sonderprospekt.

Gummi Maag ⁵

Postfach, 8051 Zürich, 051/401100; Bern, 031/258031;
St. Gallen, 071/252520; Lausanne-Renens, 021/346922;
Lugano, 091/26575; Zerne, 082/68191

**Unsere Bauschreiner
sind vor allem Bauschreiner.**

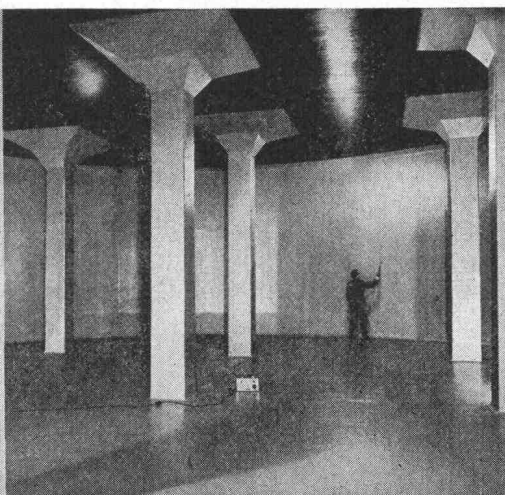
**Sie sind Fachleute, die mit einem modernen Maschinenpark
denkbar rationell arbeiten. Das
erlaubt uns nicht nur erstklassige
Arbeit zu leisten, sondern auch
günstige Preise zu offerieren.**

**LIENHARD
SOHNE AG** Innenausbau
Bauschreinerei
Möbelschreinerei
Harmonikatüren
Holzetuis
8038 Zürich,
Albisstrasse 131
Telefon 051/451290

Tonwerk Döttingen
Inhalt 1 Million Liter



betontanks



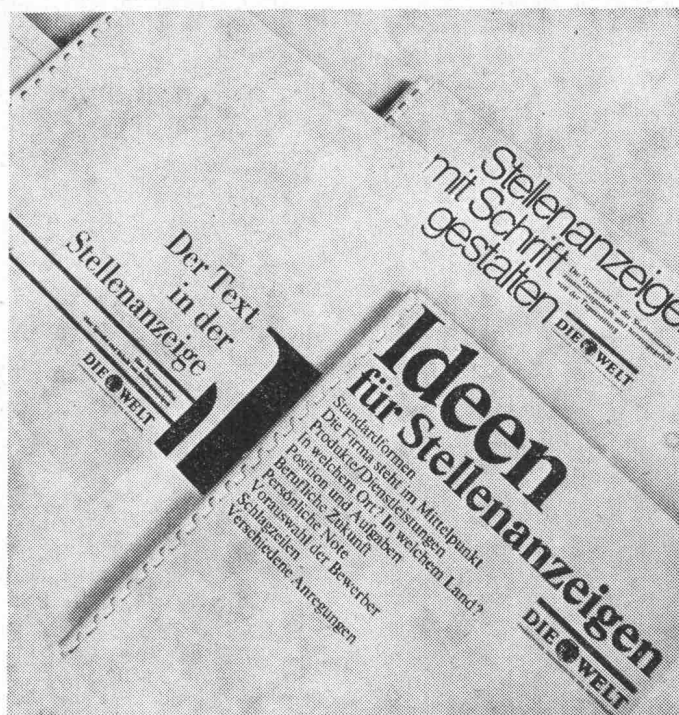
für Heiz- und Dieseloel

Spezialauskleidung mit elastischer Dauer-
beschichtung. (Auch alte Tanks beschichtbar!)

tankbau **otto schneider zürich**

8057 zürich frohburgstr.188 tel. 051 26 35 05

Wollen Sie in Deutschland Stellenausschreibungen veröffentlichen?



Dann können diese drei Ratgeber Ihnen gute Dienste leisten.

Der Text in der Stellenausschreibung

Hier erfahren Sie, welche Argumente, welche Informationen, welche Formulierungen in Deutschland für Stellenausschreibungen benutzt werden. Umfang 52 Seiten

Ideen für Stellenausschreibungen

Anregungen aus der Praxis für die Praxis. Neuartige Konzeptionen und ungewöhnliche gestalterische Lösungen. 137 Beispiele auf 56 Seiten

Stellenausschreibungen mit Schrift gestalten

Ein Leitfaden für die typografische Gestaltung von Stellenausschreibungen mit Schriftmustern und zahlreichen Satzbeispielen. Umfang 64 Seiten.

Sie erhalten diese Broschüren kostenlos. Gern machen wir Ihnen auch ein detailliertes Angebot für Stellenausschreibungen in der WELT.

DIE WELT

UNABHÄNGIGE TAGESZEITUNG FÜR DEUTSCHLAND

Hamburg, Berlin, Essen, Frankfurt/M

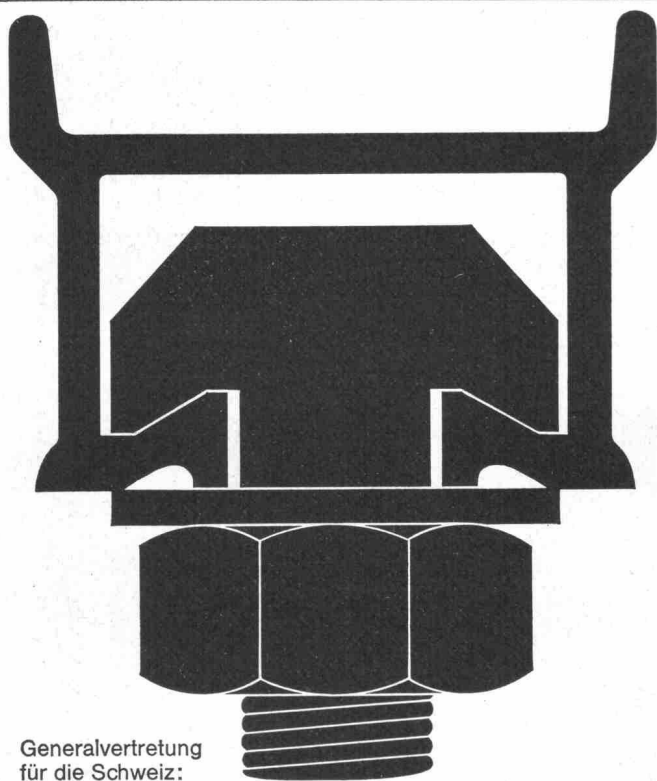
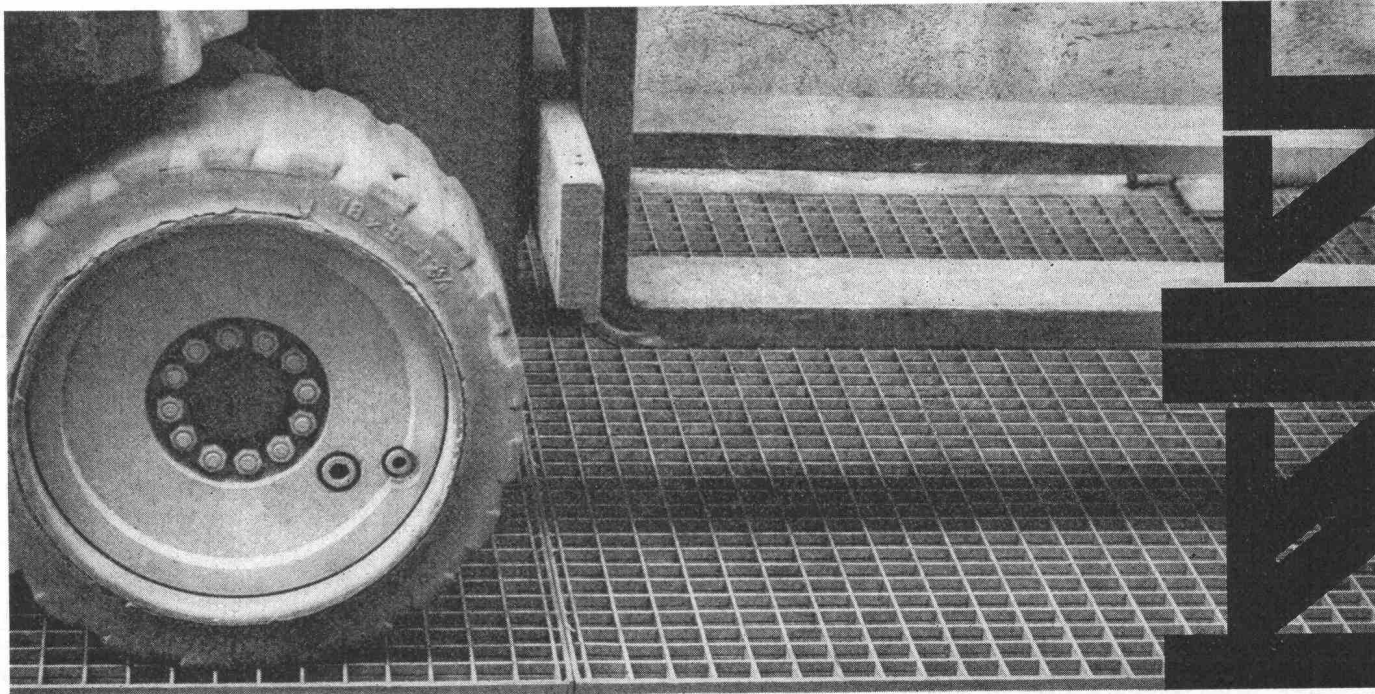
Anzeigenabteilung
2 Hamburg 36
Kaiser-Wilhelm-Straße 1
Bundesrepublik Deutschland

Vertretung für die Schweiz:

IVA AG für internationale Werbung
8035 Zürich, Beckenhofstrasse 16, Tel. 051/26 97 40
1004 Lausanne, Av. de Beaulieu 19, Tel. 021/34 72 65
1204 Genf, 8, rue du Marché, Tel. 022/26 03 45

Wema-Gitterroste Siegfried Keller AG, Wallisellen

Siegfried Keller AG, Metallbau
8304 Wallisellen-Zürich
Telefon 051 93 32 32
3014 Bern, Wylerstrasse 61
Telefon 031 41 42 50
1007 Lausanne, 19, route de Chavannes
Téléphone 021 24 94 29



Generalvertretung
für die Schweiz:

Wenn Ankerschienen — dann Halfen-Ankerschienen Neu: jetzt mit original Styropor-Vollschaumfüllung



Halfen-Ankerschienen zur sicheren Befestigung von Lasten aller Art an Beton- und Stahlkonstruktionen vermeidet zeitraubende und kostspielige Stemm- und Bohrarbeit. 20 Profile von 200 kg bis 12000 kg Tragfähigkeit p/Lfm. stehen Ihnen zur Verfügung.

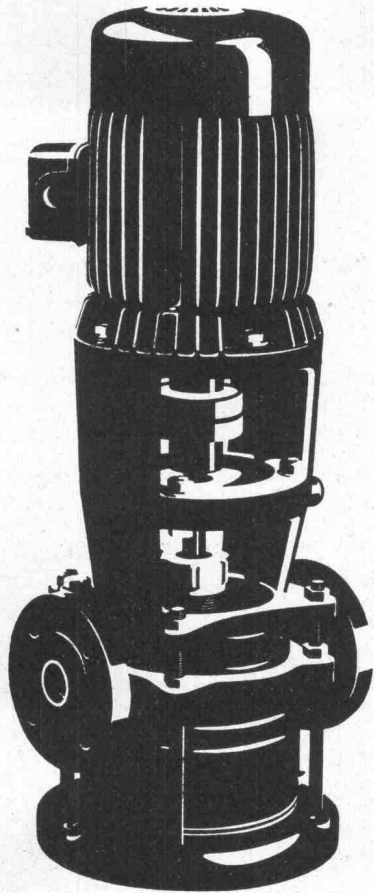
Verzinkte Halfenschienen werden jetzt mit der einzigartigen Styropor-Vollschaumfüllung ausgeschäumt. Vorteile: Absolut saubere Profile, kein Eindringen von Beton, oder Betonmilch. Leichtes Entfernen des Styropor-Vollschaumes.

Halfen-Ankerschienen sind durch die Vollschaumfüllung perfekt. Fachleute finden, man sollte der Vorteile wegen nur noch verzinkte HALFENSCHIENEN mit Vollschaumfüllung verwenden.

Unser technisches Büro in Zollikofen, Tel. 031 860911/int. 218 steht Ihnen zum Lösen Ihrer Befestigungs- und Aufhängeprobleme gerne zur Verfügung. Verlangen Sie ausführliches Prospektmaterial.



J.G. KIENER+WITTLIN AG BERN



Auch Ihre Pumpe ist im breiten SIHI-Programm

Zentrifugal- und selbstansaugende Pumpen bis 6000 l/min
für Kalt- und Heisswasser
für Treib- und Brennstoffe
für Wärmeträgeröl
für Lösungsmittel und Säuren

Kondensatpumpen zum Fördern von siedendem Wasser bei
einer erforderlichen Zulaufhöhe von nur 20–60 cm.

Tauchpumpen für Schmutzwasser und Fäkalien

Automatische Fäkalienhebeanlagen

Flüssigkeitsring-Vakuumpumpen P abs. 25 Torr
kombiniert mit Gasstrahler P abs. 6 Torr

SIHI-Pumpen sind immer richtig.
Nicht zuletzt auch wegen unseres Beratungsdienstes
und der kurzen Lieferfristen.

PUMPENBAU SCHAFFHAUSEN AG

8200 Schaffhausen Goldsteinstrasse 2 Telefon 053-43021

84 PS

4

comolli Spezialbetonröhren für hohe Ansprüche

PHLOMAX- u. VIBRO-PRESS-
Betonröhren mit Spitz- und
Doppelglockenmuffen armiert
und unarmiert. Baulänge 2 m.
Lichtweiten von 20-150 cm.

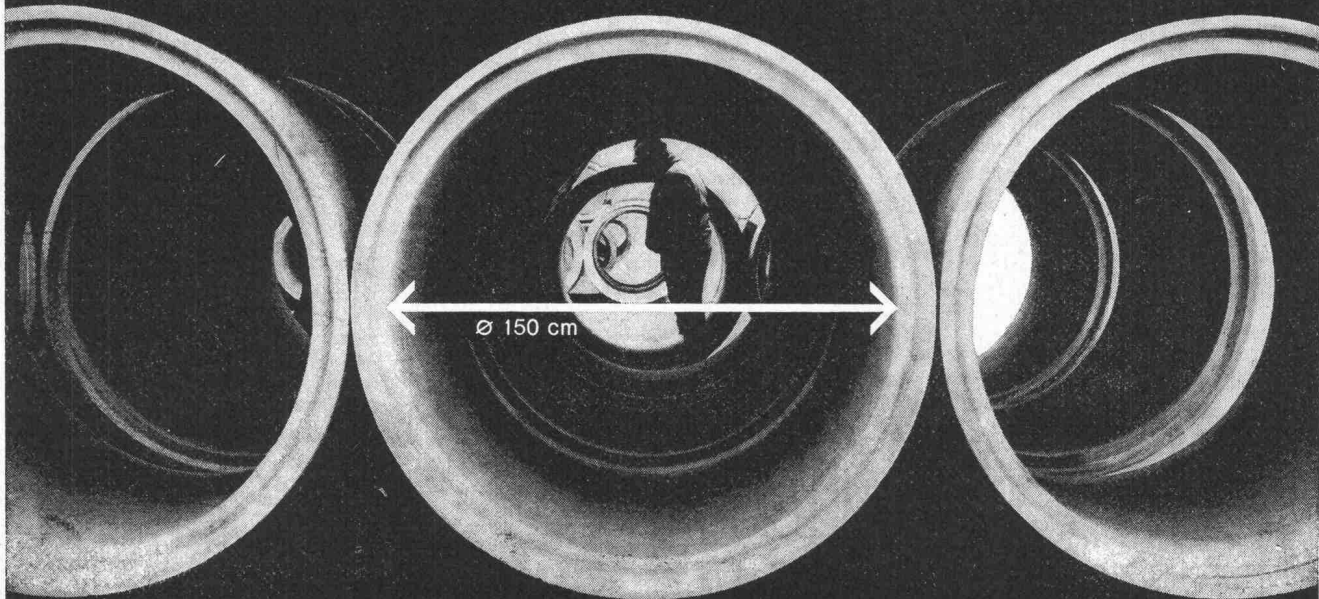
Überzeugen auch Sie sich
schon bei nächster Gelegen-
heit von der Qualität der
COMOLLI-Betonröhren

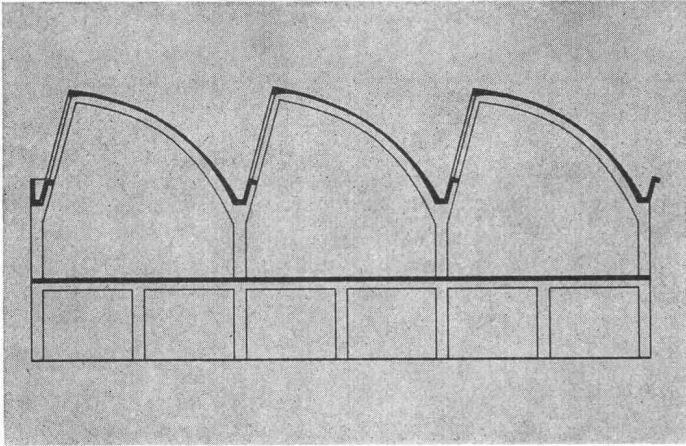
speziell über das genaue In-
einanderpassen der Muffen,
was Ihnen ein rasches Ver-
legen gewährleistet und damit
Ihre Kosten senken hilft.

Prompte Lieferung ab Werk
und franko Verwendungsstelle
Wir sind zu jeder Auskunft
und technischen Beratung
gerne bereit. Tel. 057/5 1414

Comolli's Erben AG,
5620 Bremgarten/AG

Vertretung für die Kantone Basel Stadt und Basel Land:
GEBR. KOHLER AG, 4633 LÄUFELFINGEN



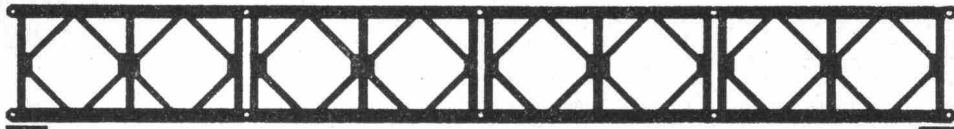


Fachgerechte Datenverarbeitung im Bauwesen

RIB Recheninstitut für das Bauwesen
7000 Stuttgart-Vaihingen

Beratung Schweiz:

Okenstrasse 4
8037 Zürich
Tel. 051 / 60 39 96



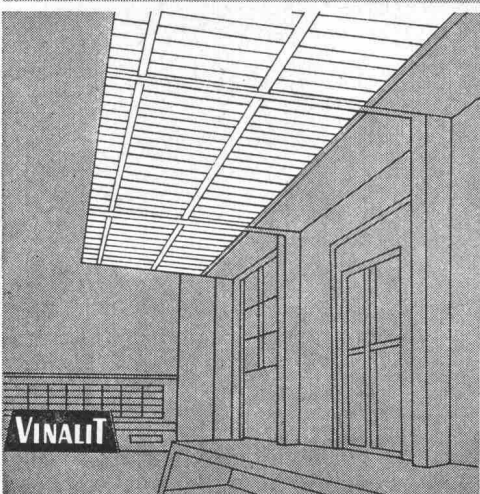
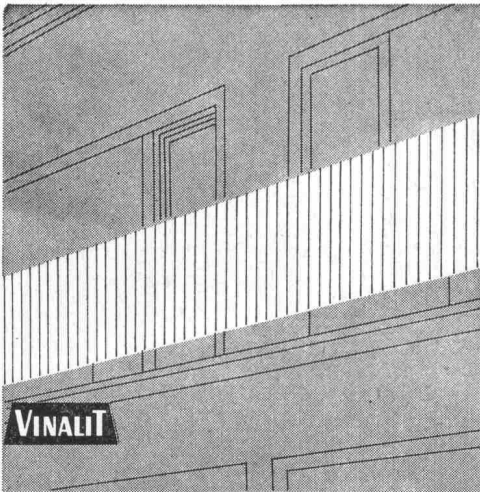
CONSTRUVIT SA
PRESTO
LYSS

RATIONELLE RÜSTUNGEN UND SCHALUNGEN SIND UNSER FACHGEBIET:

CONSTRUVIT SA
LT 25
LYSS

Deckenstützen · Schalungsträger 556 · Schal-Tische
Stützböcke · Absenkwinden · Hydraulische Fahr-
Vorrichtung · Schwere Last-Türme 25 To · Bailey
Träger für grosse Lasten und Spannweiten · Frei-
vorbau · Versetzgeräte
Tel. 032 84 24 05

CONSTRUVIT SA
BAILEY
LYSS



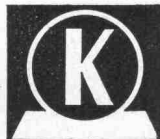
VINALIT

Eigenschaften:

spez. Gewicht 1,4
Wärmeleitzahl 0,13 kcal/mh ° C
flammwidrig
sehr hohe Lichtdurchlässigkeit
gleichmäßig blendfreies Licht
wetterbeständig, chemikalienfest
dauerhaft, schlagfest
hervorragende Isolation
gut verarbeitbar, läßt sich sägen,
schneiden, bohren, nageln, schrauben,
stanzen, hobeln
Trotzdem preisgünstig!

Lieferungsart:

| | |
|-----------------------|--------------|
| Großwellung | EG 177/52 mm |
| Kleinwellung | EK 73/24 mm |
| Wellblech Großwellung | WG 100/30 mm |
| Spundwand | SP 70/18 mm |
| Platten, plan | P |



Kunststoff-Wellplatten SB

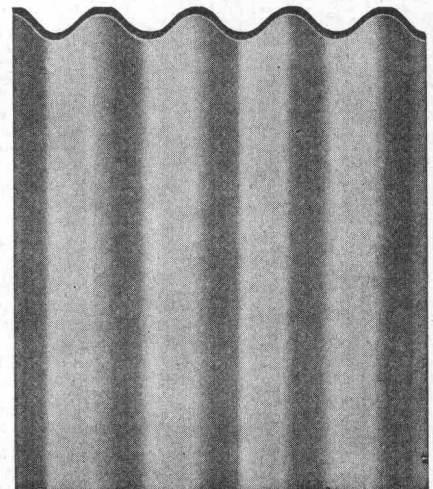
aus PVC, schwer brennbar V. 2.2.4.

Schweizer Fabrikat

Farben: 5 Farben lichtdurchlässig und
5 Farben deckend nach Farbmuster

Anwendungsgebiete:

Vordächer, Rampenüberdachung, Sheddächer,
Lichtbänder für Bedachung, Trennwände
für Garderobe in Schwimmbädern, für Aus-
stellungshallen, Balkone, Brüstungen,
Fassadenverkleidungen, Windschutzwände etc.



Hersteller:

Emil Keller, Bischofszell

Platten- und Kunststoffwerk
Telefon 071 / 81 16 91

LOCHER & CIE AG

Bauingenieure und Bauunternehmer

Zürich

Gegründet 1830

Hoch- und Tiefbau
Zimmerei Franki-Pfahlfundationen

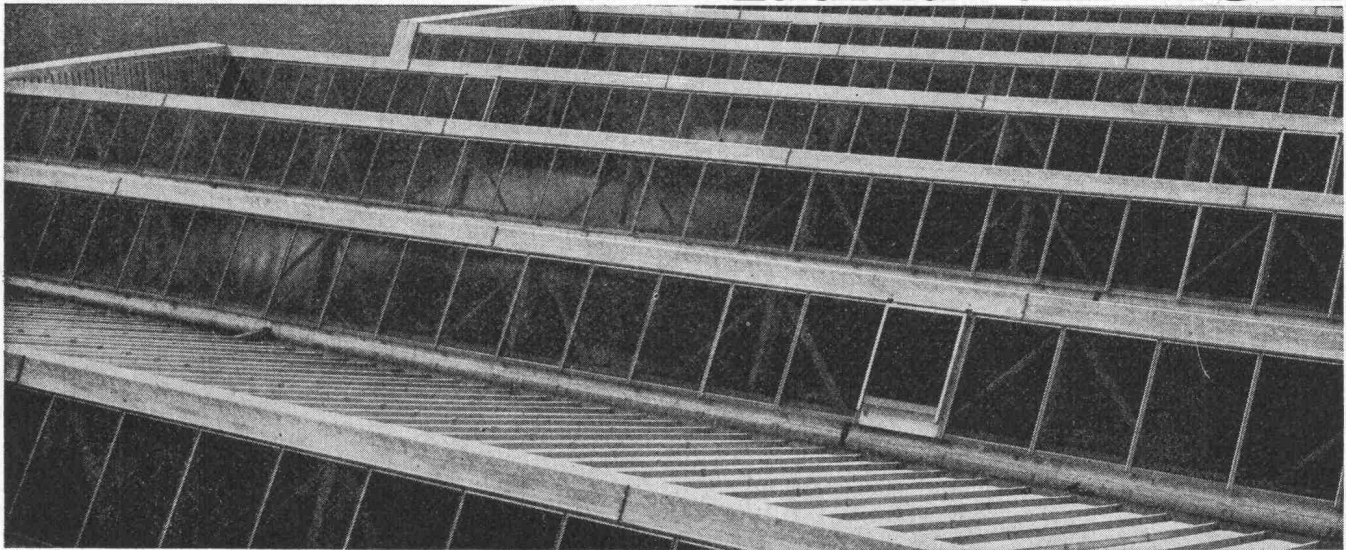
Projektierung Bauleitung Ausführung

neues Verwaltungsgebäude der BP

Ausführung der Baugrubenumschliessungs-, Erd-, Eisenbeton- und Maurerarbeiten
alle Geschosdecken in MEOR-Beton LOCHER

Glasdachwerk Lichtkuppeln Bleipresswerk Bau- und Apparatespenglerei

Scherrer am Bau — Qualität am Werk



**Glasdachbau
seit 1907**

Auf Scherrer-Glasdächer ist Verlass, weil jeder Auftrag vom eigenen technischen Büro sorgfältig geplant und von erfahrenen Montage-Equipen zuverlässig ausgeführt wird. Das tönt selbstverständlich, ist es auch für uns. Gerne senden wir Ihnen Referenzen und nähere Angaben über unser bestbewährtes System.

Allmendstrasse 7
8059 Zürich 2
Tel. 051 - 25 79 80



Auf Dicht kann man bauen.

Wenn's um Spezialarbeiten im Tiefbau geht.
Denn Dicht findet immer den wirtschaftlichsten Weg:
mit dem genau passenden Pfahlssystem,
dem geeigneten Spezialgerät
und der nötigen Erfahrung.
Das alles senkt Ihre Baukosten.
Und gibt Ihnen Sicherheit, wenn Sie
auf Pfahlgründungen von Dicht bauen.

Dicht AG
St. Gallen 071-23 16 45
Luzern 041-22 24 65
Bern 031-22 72 77
Zürich 051-52 06 33

