

Zeitschrift: Schweizerische Bauzeitung
Herausgeber: Verlags-AG der akademischen technischen Vereine
Band: 88 (1970)
Heft: 40

Werbung

Nutzungsbedingungen

Die ETH-Bibliothek ist die Anbieterin der digitalisierten Zeitschriften. Sie besitzt keine Urheberrechte an den Zeitschriften und ist nicht verantwortlich für deren Inhalte. Die Rechte liegen in der Regel bei den Herausgebern beziehungsweise den externen Rechteinhabern. [Siehe Rechtliche Hinweise.](#)

Conditions d'utilisation

L'ETH Library est le fournisseur des revues numérisées. Elle ne détient aucun droit d'auteur sur les revues et n'est pas responsable de leur contenu. En règle générale, les droits sont détenus par les éditeurs ou les détenteurs de droits externes. [Voir Informations légales.](#)

Terms of use

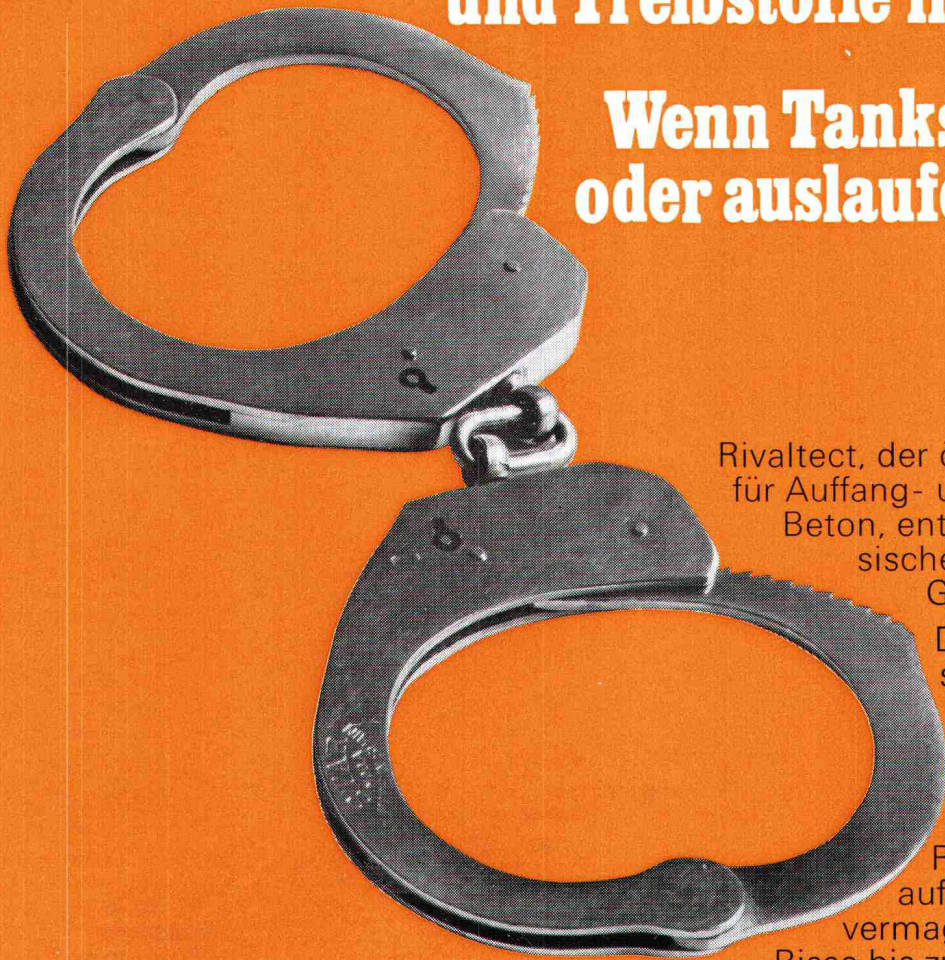
The ETH Library is the provider of the digitised journals. It does not own any copyrights to the journals and is not responsible for their content. The rights usually lie with the publishers or the external rights holders. [See Legal notice.](#)

Download PDF: 15.03.2025

ETH-Bibliothek Zürich, E-Periodica, <https://www.e-periodica.ch>

Rivaltect hält Brenn- und Treibstoffe in Fesseln.

Wenn Tanks über- oder auslaufen sollten.

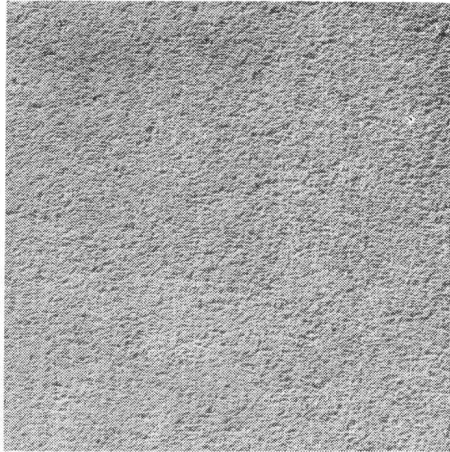


Rivaltect, der öldichte Schutzanstrich für Auffang- und Schutzwannen aus Beton, entspricht den eidgenössischen Bestimmungen für Gewässerschutz.*

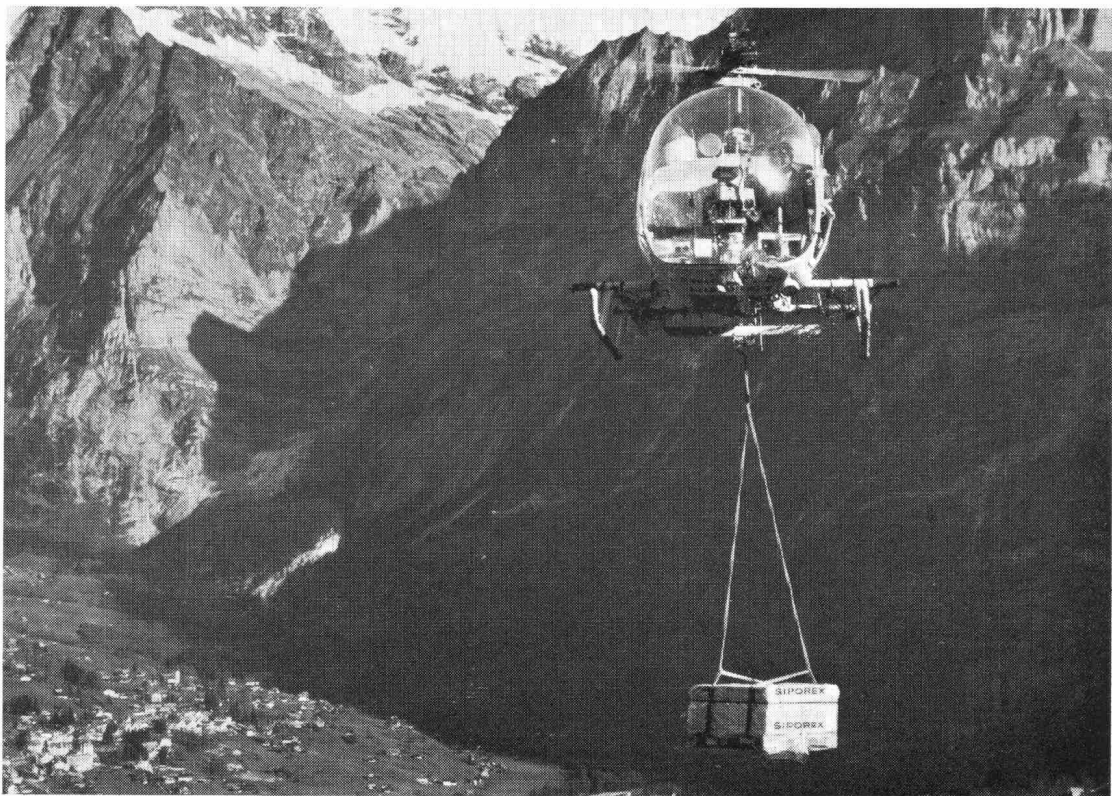
Denn Rivaltect widersteht dauerhaft allen Mineralölen, wie Heizöl, Petrol, Dieselöl u. a. Und auch verdünnten Alkalien.

Rivaltect haftet auch auf feuchter Unterlage, vermag im Beton entstehende Risse bis zu 2 mm Breite zu überbrücken, enthält keine feuergefährlichen Lösungsmittel und ist praktisch geruchlos.

Siporex-Raumgewicht:
0,5–0,6 kg/dm³ (trocken)



Das Raumgewicht fällt ins Gewicht



Immer und überall kann mit Siporex wirtschaftlich gebaut werden.

Dampfgehärteter Siporex-Gasbeton hat ein niedriges Raumgewicht. Die Elemente sind grossformatig und doch leicht. Sie sind einfach und rasch zu verarbeiten und haben eine hohe thermische Isolierfähigkeit.

Das sind Gründe, die für das Bauen mit Siporex – auch in extremen Lagen und unter harten Bedingungen – sprechen.

Siporex

Leichtbausteine, Isolierplatten
Trennwandplatten
Wandplatten, Deckenplatten, Dachplatten

SIPOREX

Zürcher Ziegeleien, Zürich
Telefon 051/359330

Zürcher Ziegeleien
Verkaufsbüro Luzern
Telefon 041/223755

J. Schmidheiny & Co. AG
St. Gallen
Telefon 071/223262

Baustoffe AG Chur, Chur
Telefon 081/244646

Stahlton-Prebeton AG
Bern, Telefon 031/563301
Lausanne, Telefon 021/245533

corex Basel AG, Basel
Telefon 061/358225
ab Oktober 70: 061/22 23 00

Briqueterie Renens SA, Crissier
Telefon 021/349721

Montagebau AG
Zürich, Telefon 051/625656
Crissier, Telefon 021/348494

Verkaufsstelle GOZ Aargau, Aarau
Telefon 064/221588