

Zeitschrift: Schweizerische Bauzeitung
Herausgeber: Verlags-AG der akademischen technischen Vereine
Band: 89 (1971)
Heft: 2

Werbung

Nutzungsbedingungen

Die ETH-Bibliothek ist die Anbieterin der digitalisierten Zeitschriften. Sie besitzt keine Urheberrechte an den Zeitschriften und ist nicht verantwortlich für deren Inhalte. Die Rechte liegen in der Regel bei den Herausgebern beziehungsweise den externen Rechteinhabern. [Siehe Rechtliche Hinweise.](#)

Conditions d'utilisation

L'ETH Library est le fournisseur des revues numérisées. Elle ne détient aucun droit d'auteur sur les revues et n'est pas responsable de leur contenu. En règle générale, les droits sont détenus par les éditeurs ou les détenteurs de droits externes. [Voir Informations légales.](#)

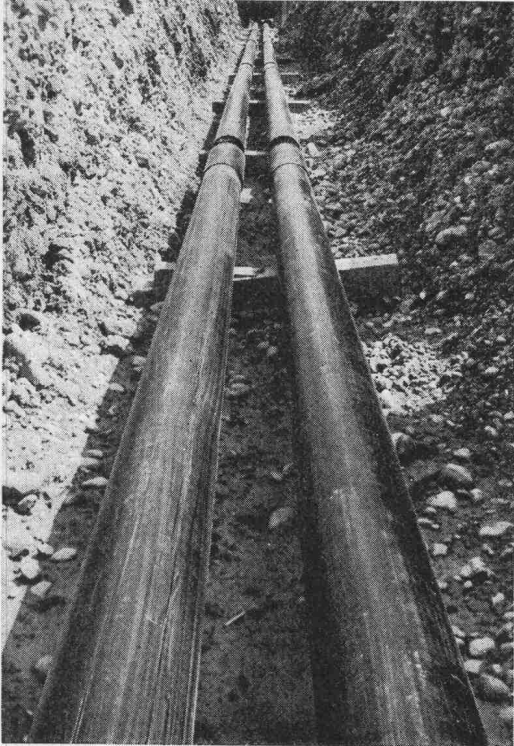
Terms of use

The ETH Library is the provider of the digitised journals. It does not own any copyrights to the journals and is not responsible for their content. The rights usually lie with the publishers or the external rights holders. [See Legal notice.](#)

Download PDF: 13.03.2025

ETH-Bibliothek Zürich, E-Periodica, <https://www.e-periodica.ch>

Fernleitungen...
**...direkte Erdverlegung
mit vorfabrizierter
Kunststoff-Isolierung**
System
Pan-Isovit
**...billiger
...schneller verlegt**



PAN-ISOVIT®

Vorfabrizierte, wasserdichte Verbund-Isolierung
(Hartmoltopren-Schaumstoff mit PE-Schutzmantel).
Kostensparnis bis 60 %
(Wegfall von kostspieligen Betonkanälen).
Montage durch jeden fortschrittlichen
Heizungs- und Sanitärfachmann.
Langjährige Erfahrungen; Gutachten
von Architekten und Prüfungsanstalten.
Internationale Referenzen und Schutzrechte.
Wärmeleitfähigkeit: 0,022 kcal/mh °C.
Temperaturfest von -200 °C bis +130 °C.
Prospekte und Projektberatung durch

Meier-Schenk AG
Isolierwerk Zürich
8105 Regensdorf
Biel, St. Gallen
Telefon 051 71 16 84

PAN-ISOVIT INTERNATIONAL

Schweizerische Bauzeitung

Offizielles Organ des SIA, Schweizerischer Ingenieur- und Architekten-Verein
und der GEP, Gesellschaft Ehemaliger Studierender der ETH Zürich
Gegründet 1883 von Ing. A. Waldner

89. Jahrgang Heft 2

14. Januar 1971

Inhalt

Luftfremdstoffemission von Flugzeugstrahltriebwerken. Von E. F. Schiantarelli	35*
Siliziumkarbid als Halbleitermaterial	41
Mart Stam. Von M. Steinmann	41*
Leichtmetall im Güterwagenbau	44
Brandschutz von Stahlbauten durch Wasserkühlung der Tragkonstruktion	45*
Entwicklungstendenzen in der Stahlverarbeitung. Von O. Jungbluth	46

Umschau

Produktionsanstieg von Holzspanplatten	47
Methangas-Tanker neuer Bauart. Ein Motor, der bei Rotglut läuft. Umweltschutz in der Lack- und Farben- industrie	48*
Zentralheizung aus der Dose. Drei neue Legierungen von Internat. Nickel. Distanzhalter aus Kunststoff für in Betonpfähle eingesetzte Stahllarmierungen	49*
Die neue Tukuyu-Strasse in Tansania. Formenmassen für die Bauwirtschaft. Zusammenarbeit IVF Verband- stoffmaschinen-Fabrik - E. H. Schelling AG. «Centro Di», Internat. Dokumentationszentrum	50*

Nekrologe

G. Rey-Bellet. M. Schorer. J. Ulrich. Ch. Kuhlmann	51*
--	-----

Buchbesprechungen

Neuerscheinungen	56
----------------------------	----

Wettbewerbe

Neuüberbauung des Areals des Hauptbahnhofes Zü- rich. Sekundarschule und Evangelische Primarschule in Rapperswil-Jona. Stadthaus Brugg	56
--	----

Mitteilungen aus dem SIA

FII-Sektionsgruppe Zürich	56
-------------------------------------	----

Ankündigungen

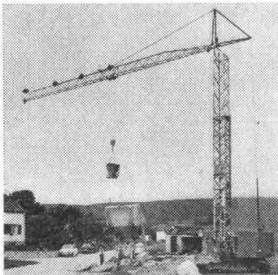
Graphische Sammlung der ETHZ. Aargauer Kunst- haus, Aarau	56
Kunstverein St. Gallen. Schweiz. Institut für Kunst- wissenschaft. Schweiz. Nationalvereinigung für Tech- nik in der Landwirtschaft, Bewässerung und Entwä- sserung. Séminaire sur les méthodes de calcul des struc- tures du Génie Civil par Eléments Finis. VfU, Ver- einigung für freies Unternehmertum. Deubau 71, 5. Deutsche Bauausstellung, Essen	57
Bauma 71, Internat. Baumaschinen-Messe, München. Finanzierungsprobleme in der Bauwirtschaft. Projekt- organisation mit Netzplantechnik im Hoch- und Tief- bau. Deutscher Betontag 1971, Berlin. Vortragskalender	58

Verlag und Redaktion

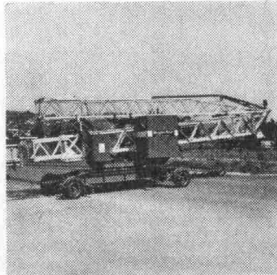
Zürich-Giesshübel, Staffelstrasse 12
Postadresse: 8021 Zürich, Postfach 630
Telefon 051 / 36 55 36, Postcheck 80 - 6110

HugglerSuhr

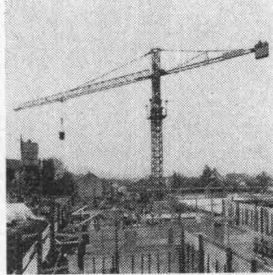
bietet mehr — dank
Eigenfabrikation



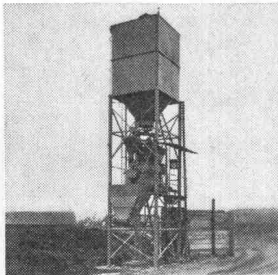
Laufkatzkran Huggler H 20



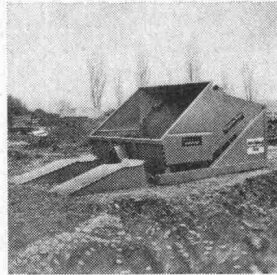
Transportstellung Kran H 20



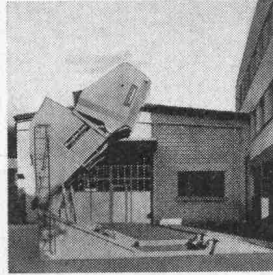
Laufkatzkran Simma



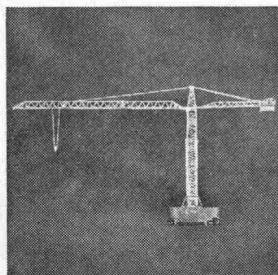
Zwangsmischeranlage



Umschlaggerät



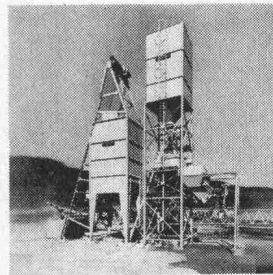
Doppelumschlaggerät



Laufkatzkran G 17



Supertransborder



Kiessilo mit Zwangsmischeranlage

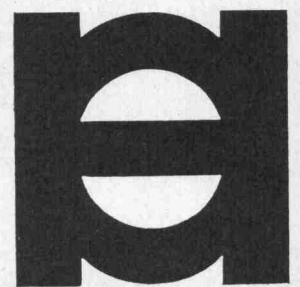
In eigenen
Fabriken
hergestellt:

Laufkatzkrane
Zwangsmischer
Reversiermischer
Zwangs- und
Reversiermisch-
anlagen
(fahrbar, stationär)
Förderanlagen
Förderbänder
Beton-
Umschlaggeräte
Doppelumschlag-
geräte
Supertransborder
Zementsilo
Kiessilo
Dosierwände
Betonfabriken
Krankübel
Erdkübel
Rohrputzmaschinen

**Huggler
Produkte —
oft nachgeahmt,
doch
nie erreicht!**

Emil Huggler AG, Baumaschinenfabrik
5034 Suhr, Telefon 064 33 14 14

HugglerSuhr

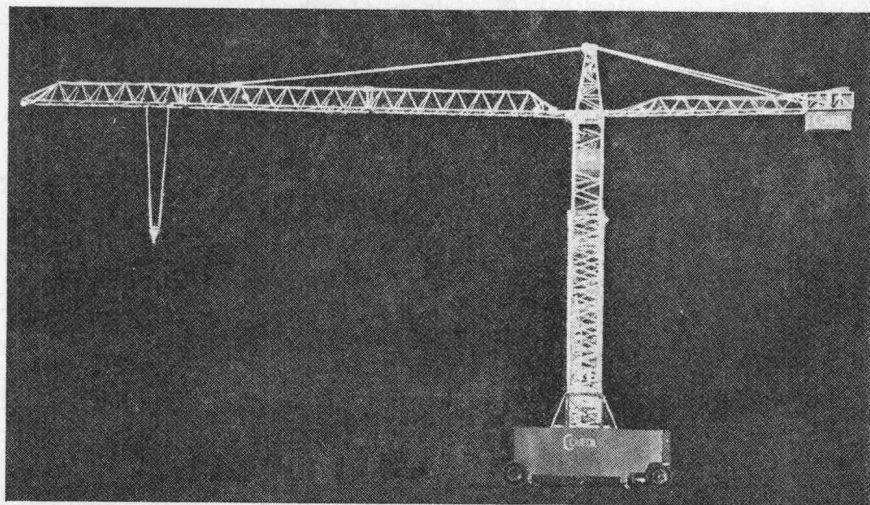
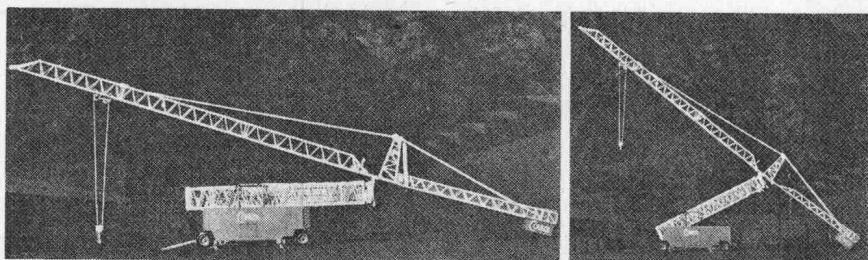


Huggler Comedil G17

NEU

jetzt auch
ein oben-
drehender

Laufkatz-
kran



Selbst aufstellbar
17 m Ausladung
600/1200 kg
Konstruktionsgewicht
7500 kg
Strassenfahrbar
SUVA- + SEV-
konform

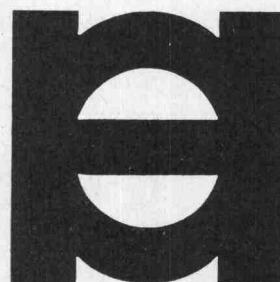
Stationäre
Ausführung

Fr. 29500.-

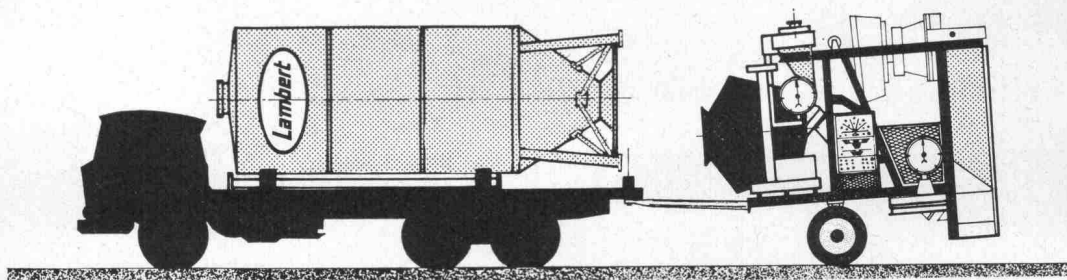
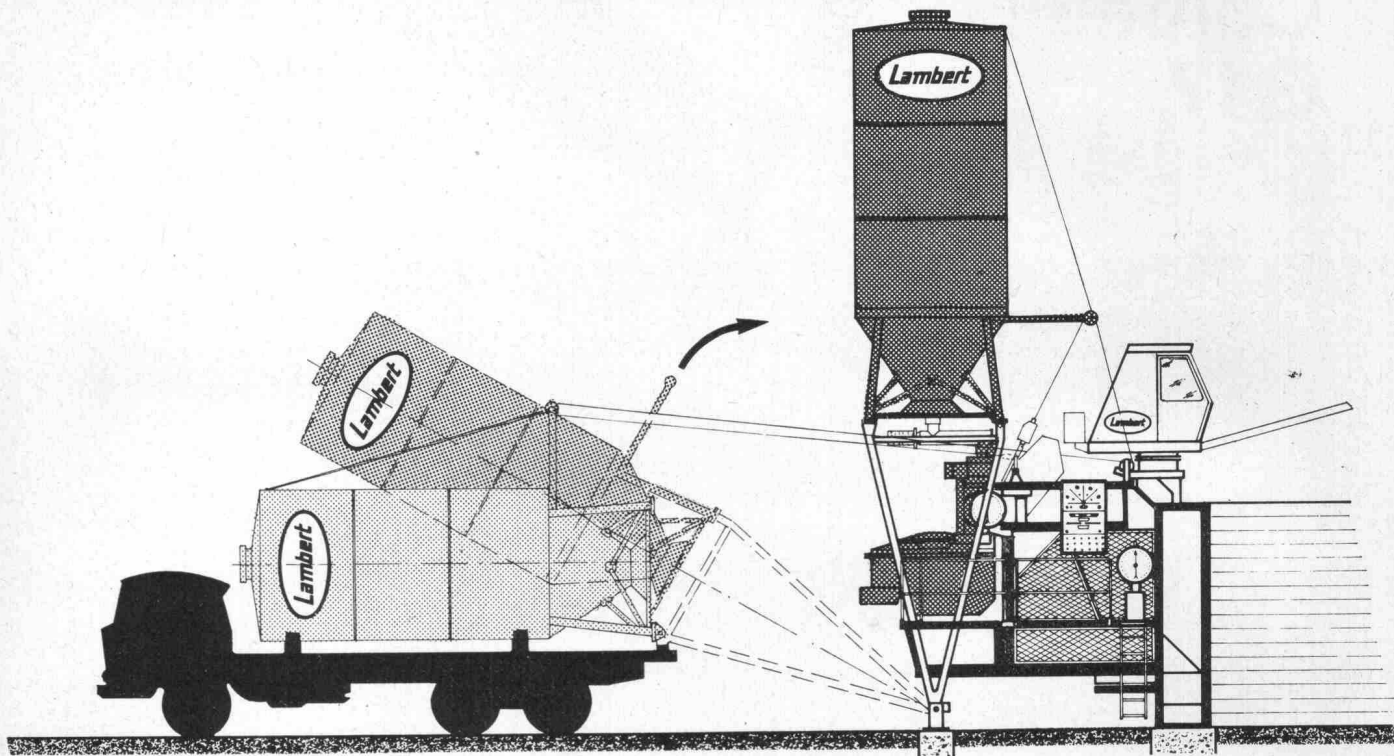
auch mit
Schienenfahrwerk
lieferbar

Emil Huggler AG, Baumaschinenfabrik
5034 Suhr, Telefon 064 331414

HugglerSuhr



KOMPLETTE BETONZENTRALE MIT FREIFALL- ODER ZWANGSMISCHER UND AUFRICHTBAREM ZEMENTSILO



E.R.E.

Equipement Rationnel d'Entreprises s.a.
Bd de Pérolles, 10 - Tél. : (037) 270 04 - 1700 FRIBOURG



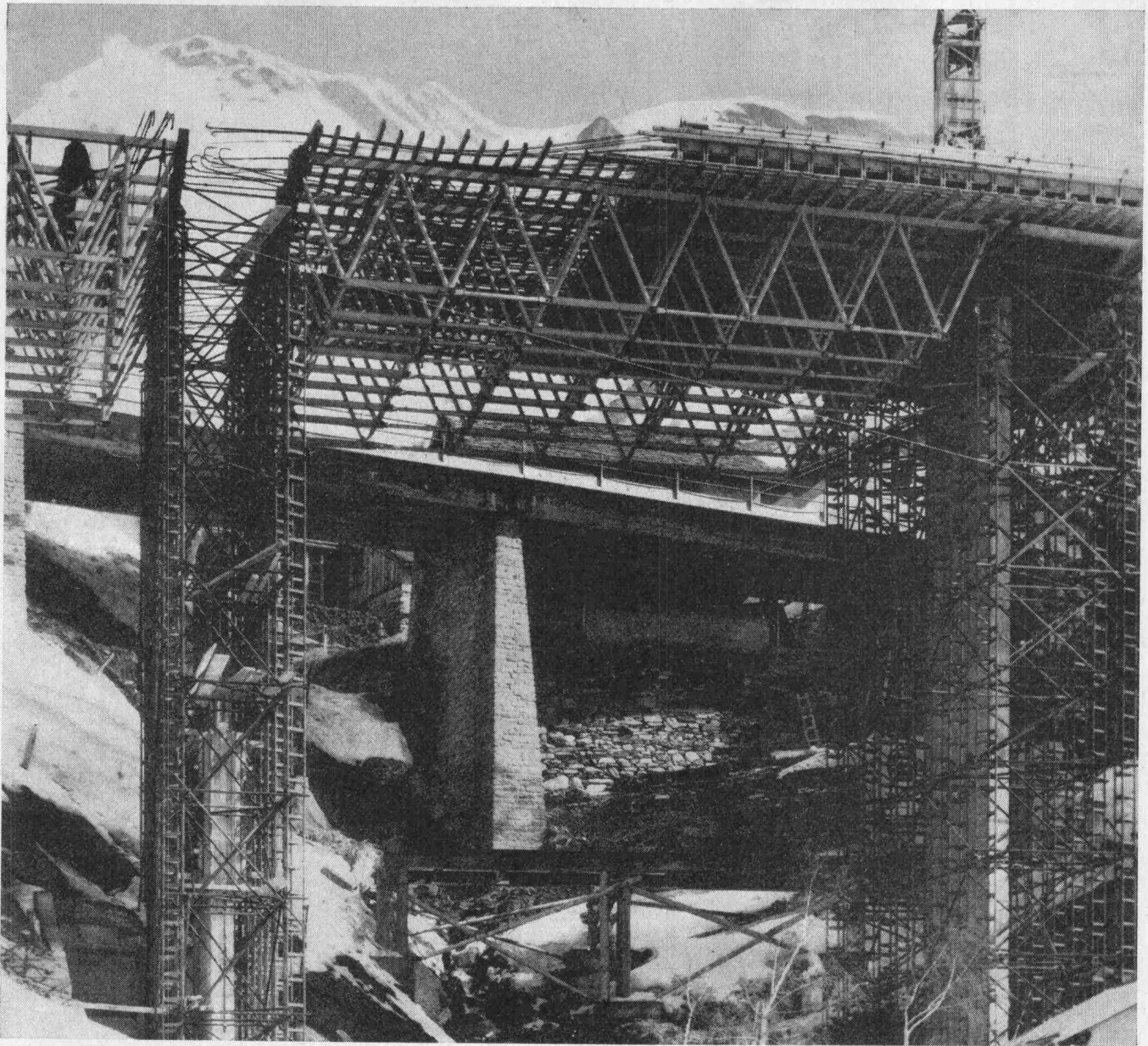
Die Isolierung

GLASFASERN AG
Verkaufsbüro
Nüschelstrasse 30
8039 Zürich



BAU MASCHINEN MESSE BASEL

13.-21. Februar 1971 in den
Hallen der Schweizer Mustermesse
Verband schweizerischer
Baumaschinen-Fabrikanten und -Händler



Dorfbachbrücke Hinterrhein (GR)

Rasche Montage,
einwandfreie Erstellung mit
unserem Fachpersonal und geringer
Arbeitsaufwand sichern Ihnen
eine rationelle Ausführung.

Mit unseren modernen
INNOCENTI-Rüstträgern in
Verbindung mit den RöRo-Dreigurt-
Stützen bieten wir Ihnen Gewähr
für eine sichere und statisch
einwandfreie Lehrgerüst-
Konstruktion.
Der grosse Kreis zufriedener
Kunden ist unsere beste Referenz.

Wir projektieren, erstellen,
vermieten oder verkaufen das Ihrem
Bedarf entsprechende Gerüst.
Unser technisches Büro mit seiner
langjährigen Erfahrung berät
Sie gerne.

Robert Aebi AG 8023 Zürich
Uraniastrasse 31/33
Telefon 051/ 2317 50

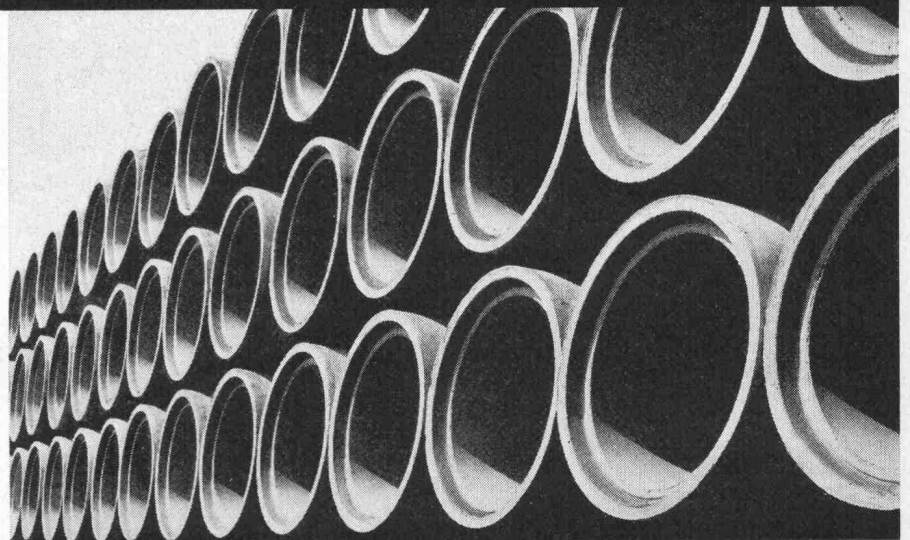
Wir bauen Maschinen
für Rohre von
10 - 150 cm Lichtweite
und 1-2½m Baulänge



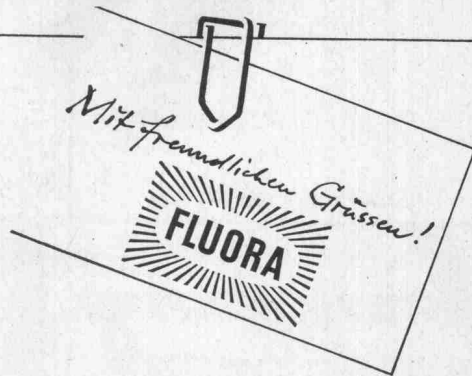
**GRABER
+
WENING**

Zementrohrpressen in moderner Ausführung für die
rationelle Herstellung von Zementrohren
bester Qualität.

Graber+Wening AG
Maschinenfabrik
8413 Neftenbach/Schweiz
Telefon (052) 311121



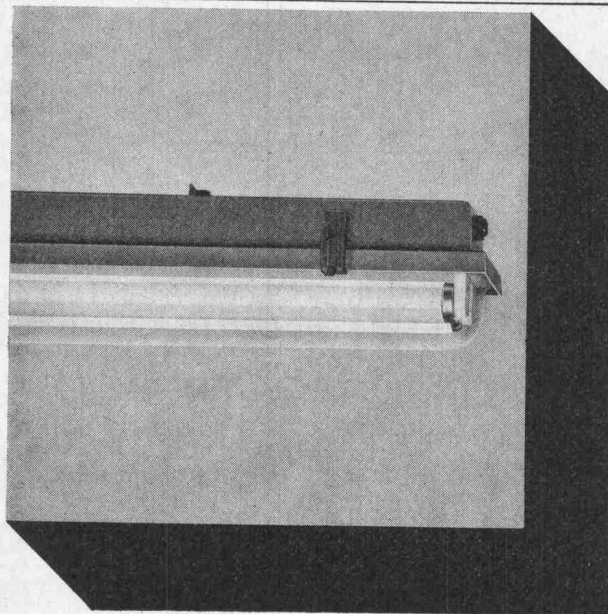
GW619



Hier ist sie : Die patenteste Kunststoffleuchte, die wir je gebaut haben.

➔ Sie ist staubgeschützt, spritzwassersicher und widerstandsfähig gegen aggressive Säure- und Alkaliendämpfe, ideal für den Einsatz in Staub- und Nassräumen, in Laboratorien, Färbereien, Ausrüstereien, Ätzereien, galvanotechnischen Anlagen, chemischen Betrieben, Konservenfabriken, Käsereien, Metzgereien, Stallungen... usw. usw.

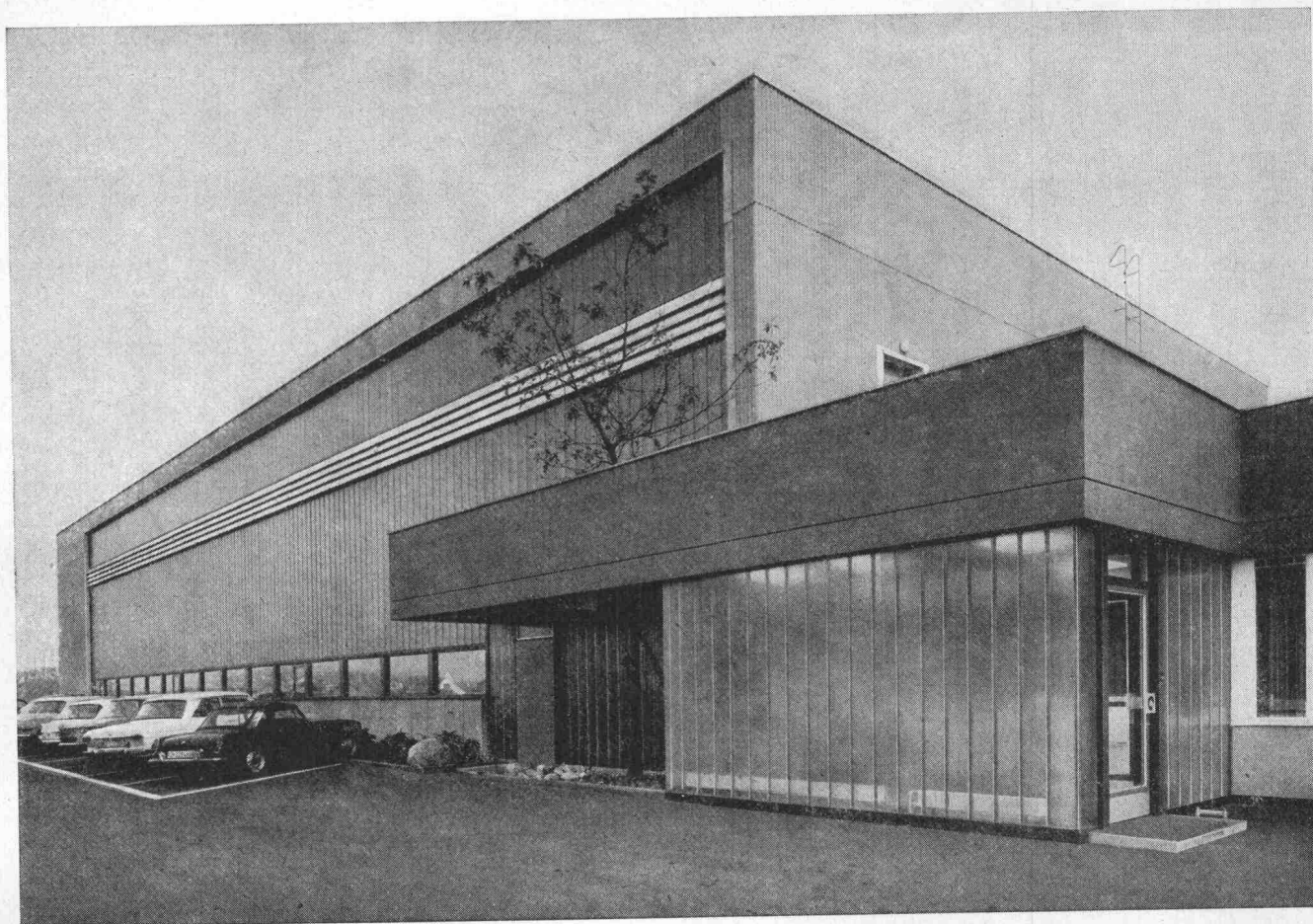
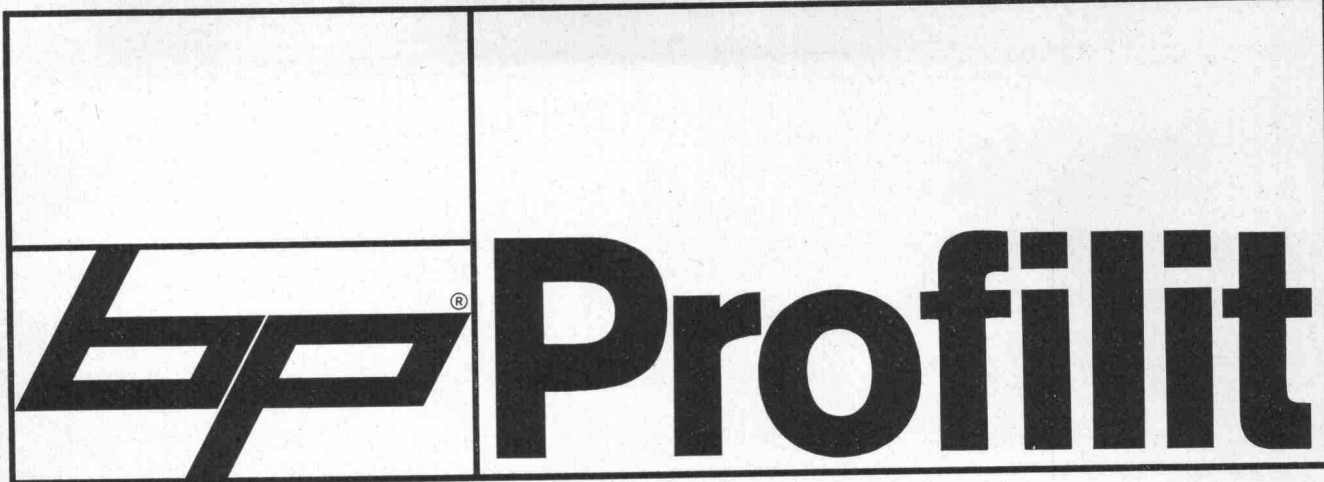
➔ Sie hat ein Gehäuse aus Kunststoff hoher mechanischer Festigkeit und Wärmebeständigkeit, eine Abdeckhaube aus erstklassigem, gegossenem Acrylglas, Dichtungen aus alterungs- und temperaturbeständigem Material, einen demontablen Einsatz als Träger des elektrischen Teiles... und sie hat neu als Exklusivität 6 Kniehebelverschlüsse aus Kunststoff, raffiniert konstruiert (ohne verlierbare Einzelteile), funktionssicher und spielend leicht zu bedienen... Eine patente Sache! Unsere Lichtberater sagen Ihnen gerne mehr darüber.



Fluora Herisau
Spezialfabrik für Fluoreszenzleuchten, Telefon 071
51 23 63, 9102 Herisau

Industriegemeinschaft, Appenzellerland



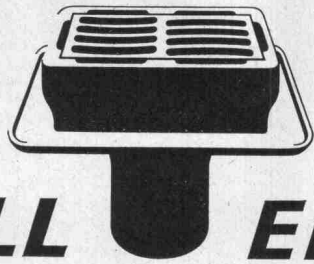


Verlangen Sie von uns Glasmuster und
technische Unterlagen zur Planung



Bruno Piatti
Bauelemente

8305 Dietlikon
Telefon 051 93 16 11



VON ROLL Entwässerungs- kasten

*gleichen
Differenzen aus.*

*Niveaudifferenzen.
Vom ersten bis zum letzten
Strassenbelag.*

636

*Dank den
Aufsatzrahmen.*

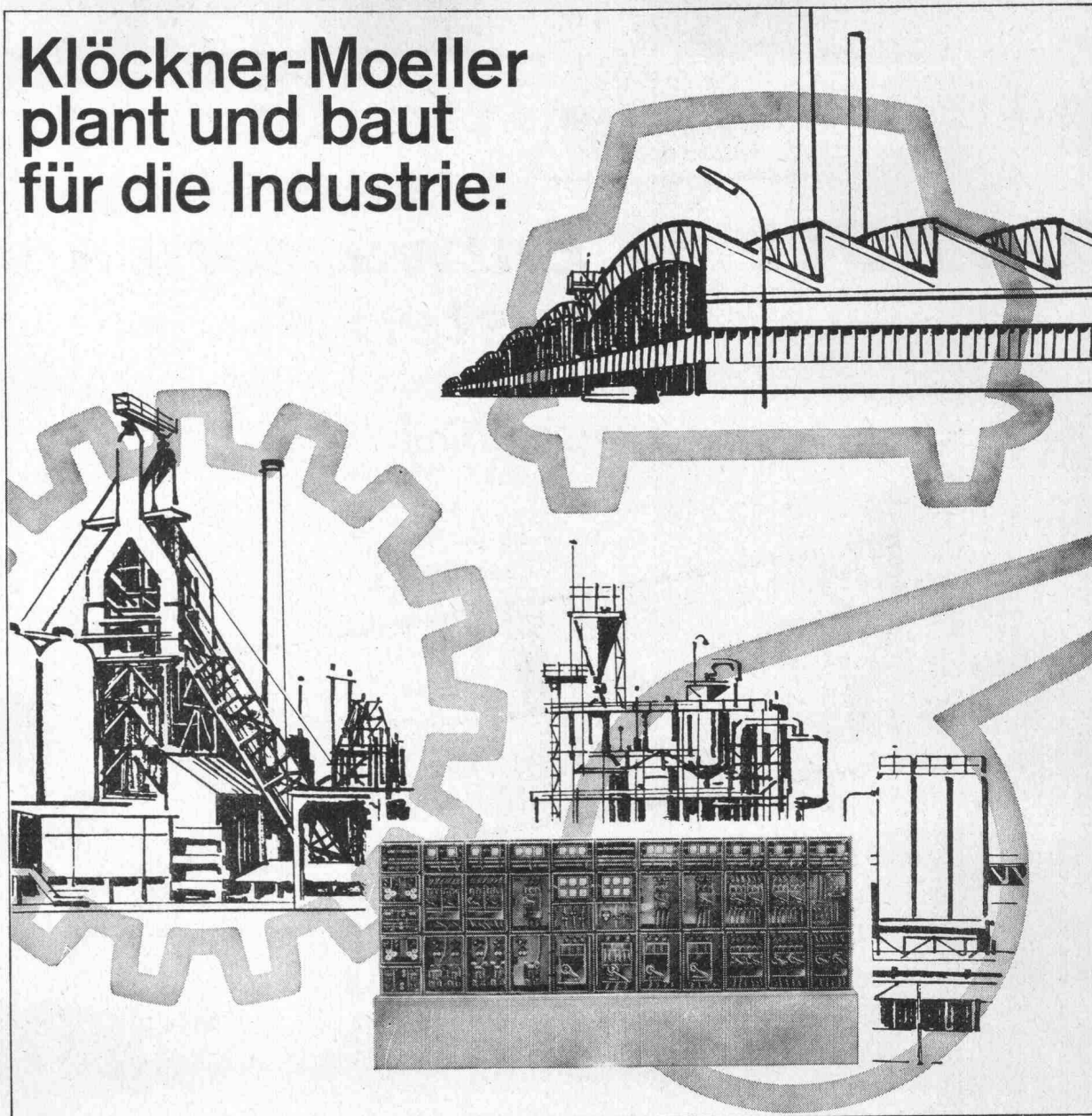
*Die Aufsatzrahmen
sind auswechselbar und
kombinierbar.
Das heisst: Jede Höhe
ist herstellbar.*

*Einbautiefe niedrig.
Belastbarkeit hoch.
Schluckvermögen gross.*

**VON ROLL Entwässerungs-
kasten für
Autobahnbrücken
Strassentunnel
Parkterrassen**

VON ROLL AG.
*Werk Klus,
4710 Klus*

Klöckner-Moeller plant und baut für die Industrie:



65/4

Steuerungen und Energieverteiler

Zielbewusstem Forschen verdanken wir die Zuverlässigkeit unserer Schaltgeräte, der täglichen Auseinandersetzung mit den Problemen der Praxis unsere Erfahrung.

Hochwertige Geräte und reiche Erfahrung sind Grundlagen, die es uns gestatten, verschiedenartigste Aufgaben in der Grossindustrie zu lösen: Steuerungen für Aufbereitungsanlagen, Elevatoren, pneumatische Transportmittel, Schnecken, Schüttelrinnen, Transportbänder, Silos und Tanks seien hier nur stellvertretend für viele andere Projekte genannt.

Unsere Steuerungen und Energieverteiler sind zu finden in Automobilfabriken, Brauereien, Farbenfabriken, Giessereien, Hochhäusern, Kraftwerken, Molkereien, Raffinerien, Walzwerken und Webereien, in allen Bereichen der Industrie. In kundennahen Technischen Aussenbüros planen und bauen wir unsere Anlagen, anschlussfertig und termingerecht liefern wir sie aus. Wenden Sie sich bitte an unser Aussenbüro oder direkt an uns.

Unsere Industrieschaltgeräte sind SEV-geprüft

Vom
Energieverteiler
bis zum
Einzelgerät
ein
geschlossenes
Programm



KLÖCKNER-MOELLER AG

Hauptverwaltung:	Effretikon	8307 Effretikon	Bahnhofstrasse 28
Techn. Aussenbüros:	Bern	3000 Bern, Cäcilienstrasse 21	☎ 031 / 45 34 15
	Lausanne	1000 Lausanne, 28, chemin du Martinet	☎ 021 / 25 37 96
	Zürich	8603 Schwerzenbach ZH, Eschenstrasse	☎ 051 / 85 44 11

Bauführer Meyer hat ein Problem

Bei dem Bau der Flußbettauerweiterung der Iller in Vorderhindelang/Bayern ist ein Dolomit-Felsen im Ortsgebiet abzubrechen und zu zertrümmern.

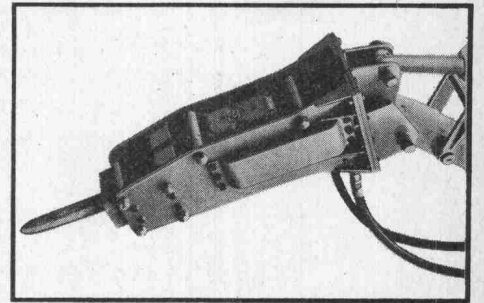


Herr Meyer setzt den Hydraulik-Hammer HM 400 ein – ein echtes Allroundgerät. Der leistet beim Aufreißen, Abbrechen, Zertrümmern, Knäppern oder Verdichten die Arbeit von 15 manuellen Hämmern. Er weiß, daß er mit dem HM 400 nicht nur 15 Mann Personal, sondern auch 15 Hämmer und deren Wartungskosten spart.

Und obendrein ist der HM 400 noch geräuscharm.

Der HM 400 paßt an jeden Bagger-Ausleger. Als Antrieb dient die Bordenergie des Baggers. Schnelle Montage. Einfacher, zeitsparender Werkzeugwechsel.

Auf den Hydraulik-Hammer kann er sich verlassen.



Sicher! Zuverlässig! – HM 400

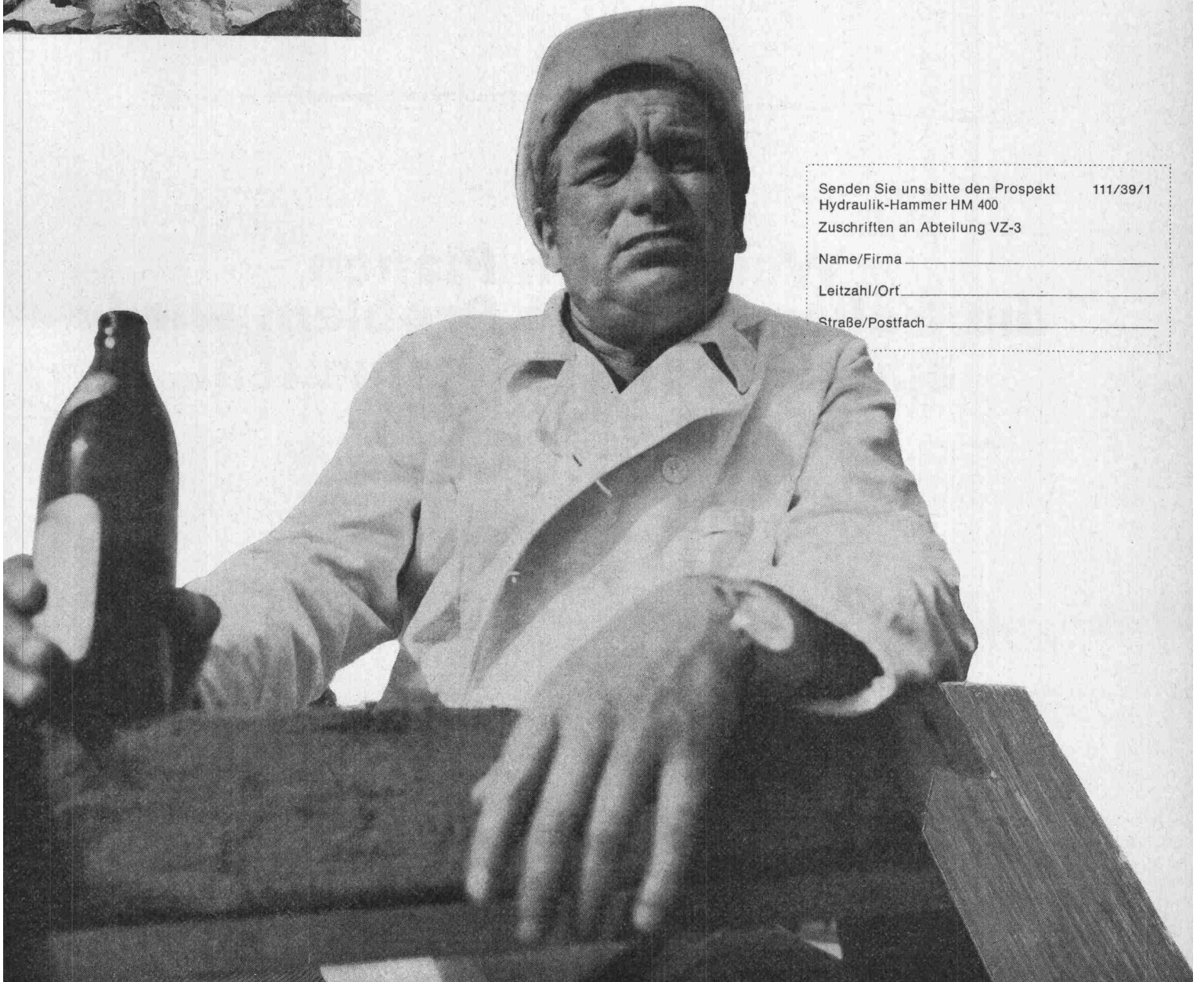
 **KRUPP**
FRIED. KRUPP GMBH
MASCHINENFABRIKEN
ESSEN
DEUTSCHLAND

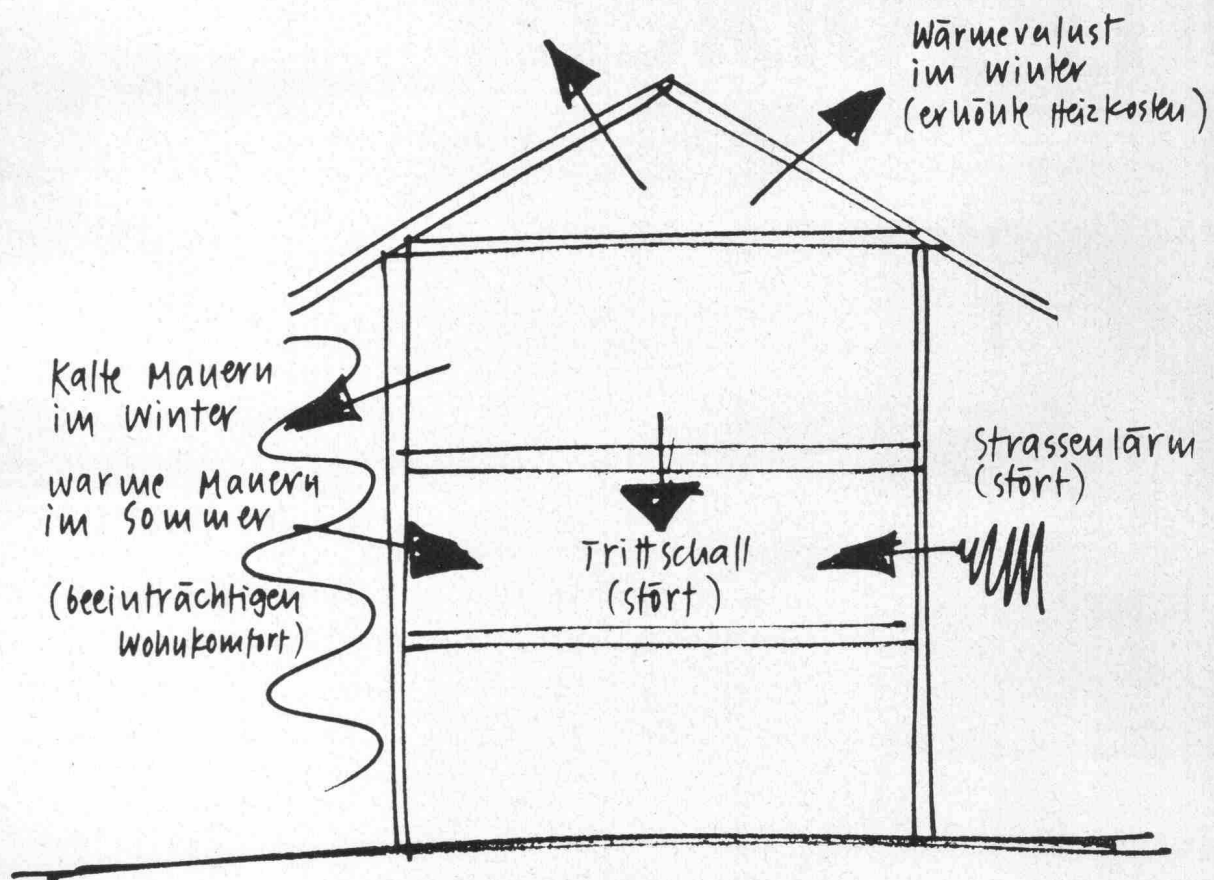
Senden Sie uns bitte den Prospekt 111/39/1
Hydraulik-Hammer HM 400
Zuschriften an Abteilung VZ-3

Name/Firma _____

Leitzahl/Ort _____

Straße/Postfach _____





Wenn beim Planen die Isolierung zum Problem wird, einfach 085 311 48 anrufen!

Wenn sich dann das Schmelzwerk Spoerry AG, Flums, meldet (der Hersteller der Flumroc Isolierprodukte aus Steinwolle), verlangen Sie den technischen Beratungsdienst und unterbreiten ihm Ihr Problem.

Für jede brandsichere thermische und akustische Isolierung gibt es mit Flumroc Produkten eine einwandfreie, rationelle Lösung. Der Beratungsdienst hilft sie Ihnen finden. Er liefert Ihnen auch, auf Grund Ihrer Unterlagen, die entsprechenden Berechnungen. Nutzen Sie das aus!



isoliert brandsicher

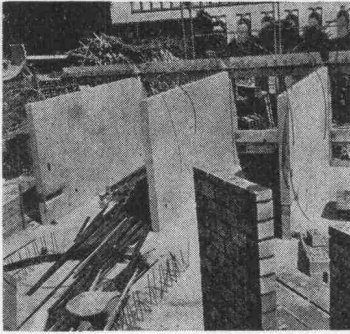
Flumroc Technischer Beratungsdienst
Schmelzwerk Spoerry AG, 8890 Flums, Tel. 085 311 48

Priesterseminar Luzern

Architekt W. Rüssli, Luzern

Bauunternehmung
Medici AG, Luzern

Herr Kremmel:



«Hier haben wir mit der *cobeton* eine wirklich rationelle Lösung gefunden!»

Ursprünglich waren Backsteinwände beidseitig verputzt vorgesehen. Auf Grund von Schallmessungen, die vom Architekten an ähnlichen Objekten vorgenommen wurden, entschloss man sich für Betonwände. Aus Kostengründen wurde ein bedingt streich- und tapezierfertiger Beton verlangt, man gewann dadurch zusätzlich noch etwa 4 cm an Raumbreite.

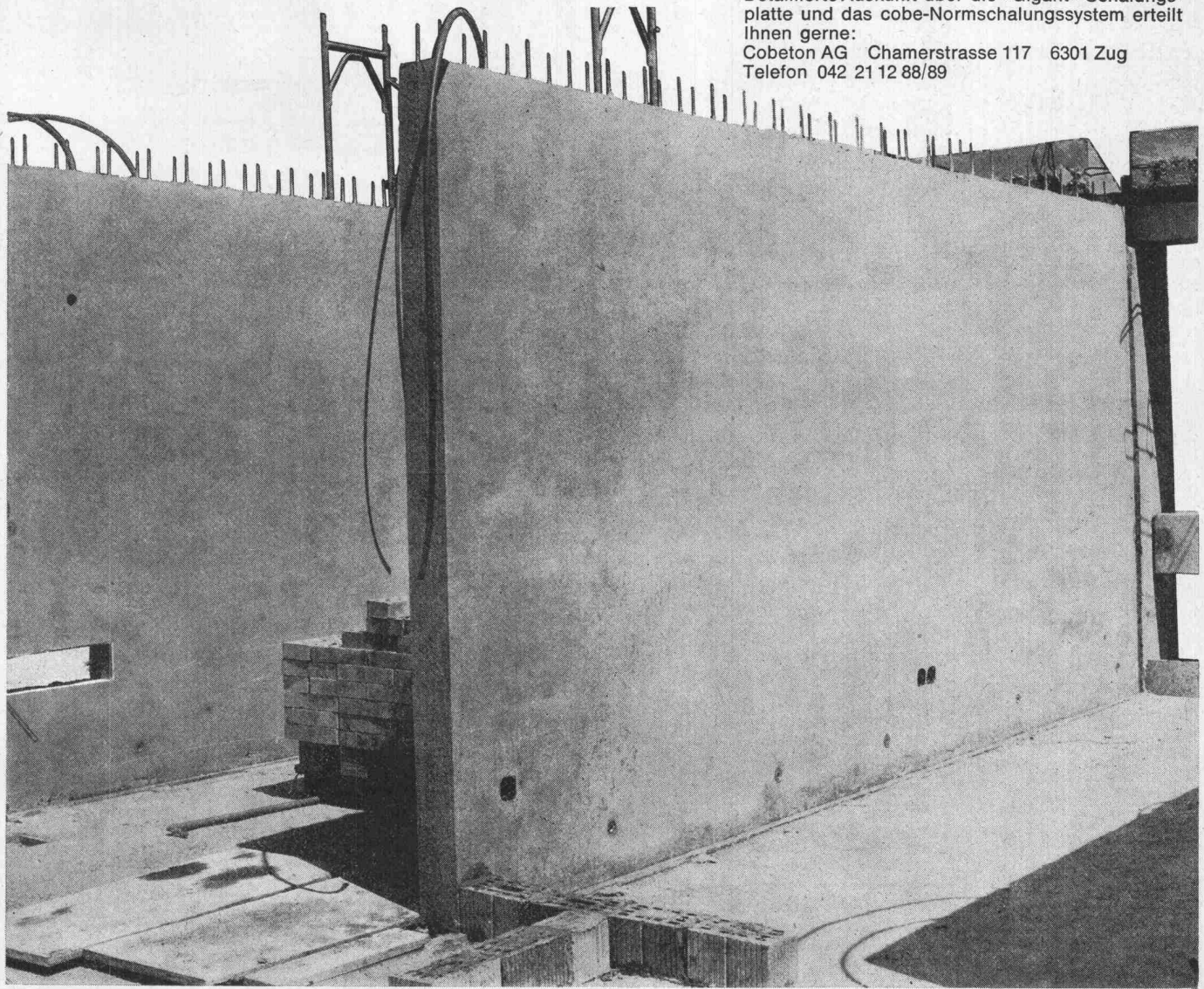
Der kurze Bautermin und eine Vielzahl gleicher Wände in den Abmessungen von 513×250×15 cm, sowie die Auflage, einen fugenlosen, spachtelfertigen Beton herzustellen, bewog uns, eine System-Schalung anzuschaffen. Das Anbringen von diversen elektrischen Installationen musste ebenfalls berücksichtigt werden, womit eine Holz-Kunst-

stoff-Schalungsplatte als ideale Schalhaut feststand.

Mit der heute nur der Cobeton zur Verfügung stehenden «Gigant»-Schalungsplatte (660×265 cm) und dem durchdachten cobe-Normschalungssystem haben wir hier eine überzeugende Lösung gefunden. Mit einem Minimum an Arbeitskräften wurden jeden zweiten Tag vier Schalungseinheiten umgesetzt. Das niedrige Gewicht der Schalung (42 kg/m²) erlaubt es ohne Schwierigkeiten, ganze Kraneinheiten von 14 m² ein- und auszuschalen. Diese sind so konzipiert, dass sie nach Beendigung dieser Baustelle ohne Mühe in Normelemente zerlegt werden können.

Detaillierte Auskunft über die «Gigant»-Schalungsplatte und das cobe-Normschalungssystem erteilt Ihnen gerne:

Cobeton AG Chamberstrasse 117 6301 Zug
Telefon 042 21 12 88/89





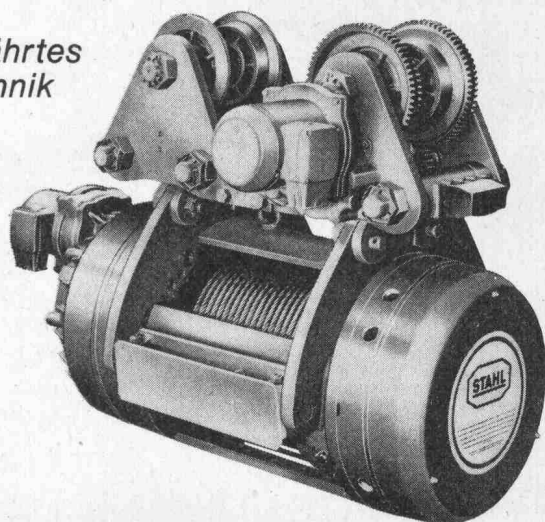
**STAHL-
Elektrozüge
ein Begriff
für
stahlharte
Qualität
und Leistung!**

STAHL-Elektrozüge sind ein seit Jahrzehnten bewährtes Spitzenprodukt. Nach dem neuesten Stand der Technik und für härtesten Einsatz konstruiert:

Völlig geschlossene Bauart, alle rotierenden Teile, auch die zentral gelagerte Seiltrommel sind mit Wälzlager versehen, konischer Verschiebeanker-motor mit nachstellbarer Konusbremse garantieren sichere und genaue Kranarbeit und längste Lebensdauer.

Der Merk-Service in der ganzen Schweiz sorgt für einwandfreie Wartung.

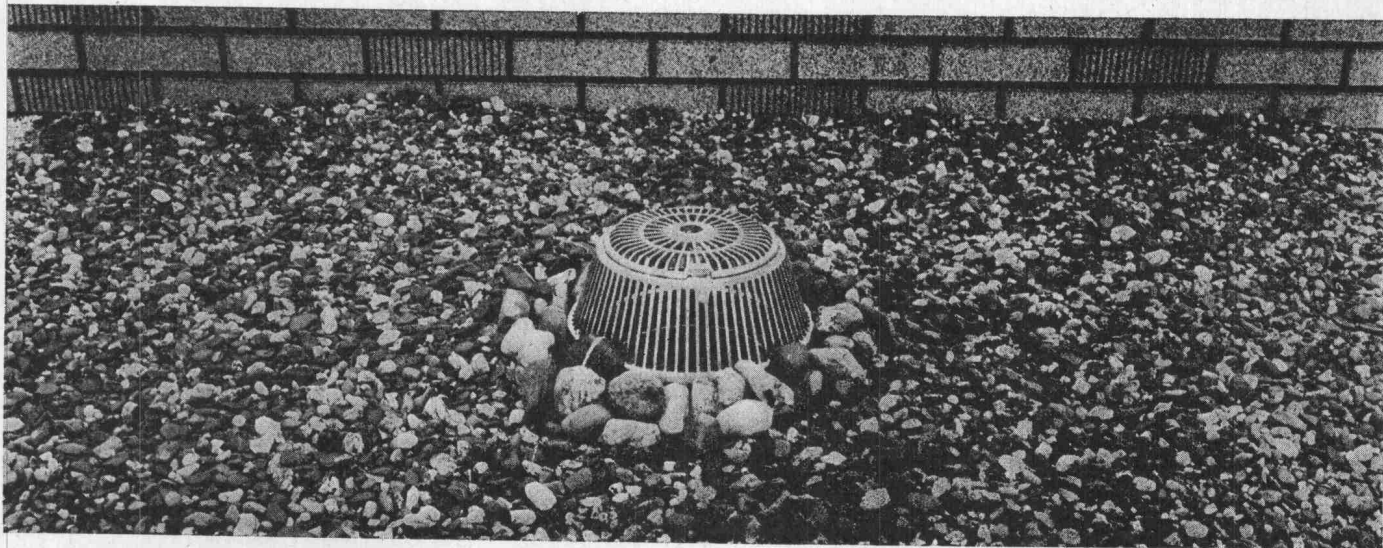
Verlangen Sie unverbindlich Prospekt und Vertreter-Besuch.



MERK

Merk AG, Maschinenfabrik, CH-8953 Dietikon, Tel. 051/88 48 05

Wissen Sie im Detail, wie die Klaus Esser KG Regen und Schmelzwasser unsichtbar von Flachdächern ableitet?



Das ist alles, was Sie von esser's Dachgullys sehen (wenn sie eingebaut sind). Ein Sieb – weiter nichts. Aber unter diesem Sieb steckt mehr als nur ein „Trichter“:

Es ist eine System-Konstruktion – ein

Baukastensystem: esser's Gully-Serie

esser's Gully-Serie wird auf dem Dach, bei Balkon, Terrasse und Loggia angewandt. Das gemeinsame Kennzeichen ist flexible, fugenlose und rückstausichere Anbindung an die Umgebung. Und die Elemente sind wärmegeädmt, heizbar, senkrecht oder abgewinkelt, teilweise auch höhenverstellbar.

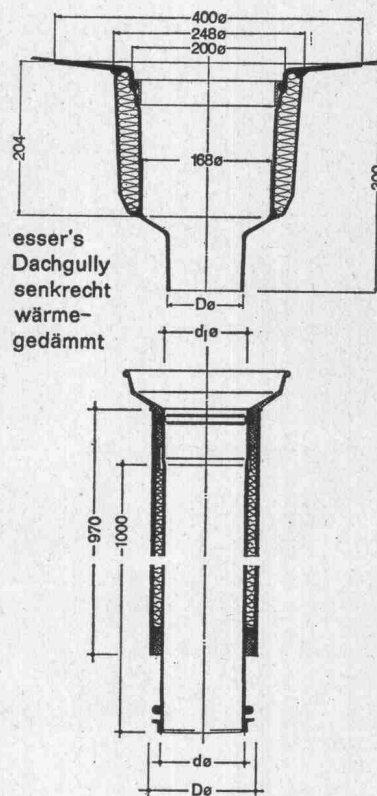
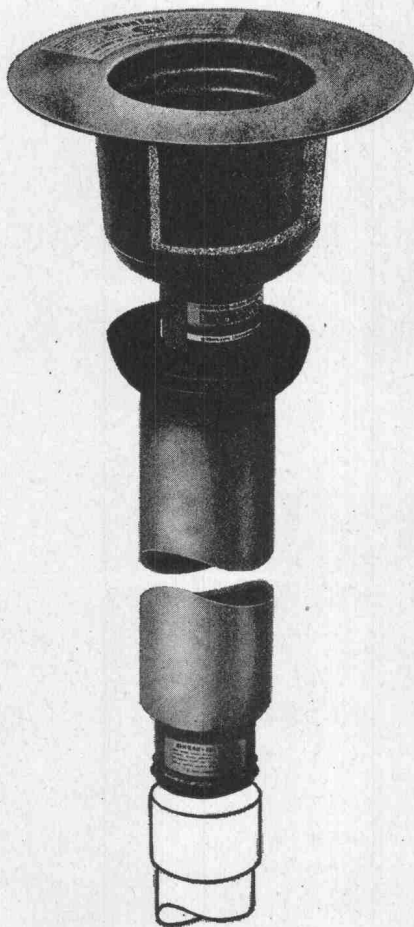
Allein in der Bundesrepublik Deutschland sind viele 100.000 Flachdächer im Industrie- und Wohnungsbau mit esser's Gully-Serie ausgebildet. Bis heute ist uns noch kein Entwässerungssystem begegnet, das einfacher und überzeugender ist.

Und wenn das Fallrohr unter dem Gully wärmegeädmt sein soll? Dann schließt sich **esser's zobelrohr**, doppelwandig und wärmegeädmt, als logische Fortsetzung einfach an.

Oder wenn's um Revisionschächte geht. Mit **esser's Schachtabdeckungen** in 11 verschiedenen Größen, auf Wunsch auch gas- und wasserdicht, werden diese praktisch „unsichtbar“ gemacht.

Deshalb informieren Sie sich über Problemlösungen mit esser's Gully-System, mit esser's zobelrohr und esser's Schachtabdeckungen. Von denen Flachdach-erfahrene Architekten behaupten, daß es in Funktion und Qualität nichts Vergleichbares gibt.

Schreiben Sie uns, Postkarte genügt. Und Sie erhalten kostenlos und unverbindlich esser' Gully-Katalog mit esser's Schachtabdeckungen und esser's zobelrohr. Sie erhalten Problemlösungen, wie sie nach dem heutigen Stand der Technik nicht besser sein können.



esser's zobelrohr
doppelwandiger, wärmegeädmt
Fallrohrstützen für esser's Dachgullys,
senkrecht



Generalvertretung:
Jakob Scherrer Söhne
Allmendstrasse 7
8059 Zürich, Postfach
Tel. 051 25 79 80

Rationalisiere mit

Sprechfunkgeräten

für Betriebsverkehr

Betriebsfernsehen für
Produktionsablauf

Laser für Steuerungen

Schallmessungen im
Baugewerbe

Reichweite je nach Typ
und Geländeverhältnissen

T 32

T 3

ST 5

ST 9

ST 8 für Auto-Einbau

T 10



Wir verkaufen nicht nur Geräte, sondern beraten Sie auch und liefern die dafür notwendigen Zubehöre, Netzteile usw.

Hans Ingold & Co. Elektronik 8004 Zürich

Kernstr. 10, Telefon 051 / 25 25 87
Ab Juni 1971 39 52 36

Normalisierte Pendeltüren –

unentbehrliche Elemente im Industriebau

Normgrößen in glasklarem PVC und gewebeverstärktem Gummi, kurzfristig ab Lager. Spezialgrößen und Ausführung in Metall, auf Anfrage lieferbar. Prospekt GC 231



Geilinger & Co.
8401 Winterthur
052/2 28 22



Neu:



ARBAU-Autodragline

das erste freitragende, programmgesteuerte und vollautomatische Ausleger-Schrappgerät

Ohne zusätzlichen Mann vollautomatisches Schrappen der Zuschlagstoffe auch bei Vollast der Beton-Aufbereitungsanlage dank ARBAU-Autodragline! Die ARBAU-Autodragline ist lieferbar in den beiden Typen AD 12 und AD 16. Mit Auslegerlängen von 12 bzw. 16 m.

Ihre Schrapppautomatik zeichnet sich aus durch: Auswahlmöglichkeiten bis zu fünf Boxen; ein schrittweises Schwenken des Auslegers beim Schrappen im ganzen Boxenbereich; eine – elektrisch – regulierbare Schrappleistung, je nach Stundenbedarf, bis zu maximal 45 m³/h Trockengut; ein Programmschaltwerk für den nach der Sieblinie zeitlich bemessenen Aufenthalt des Schrappkübel in den einzelnen Boxen, und für die automatische

Wiederholung dieses Vorgangs einen neuartigen Schrappkübel, der sich – ohne die bisher notwendigen Korrekturen – in jeder Lage füllt; die volle Ausnützung der Ausladung des Schrapper-Auslegers dank einer vorteilhaften Führung des Schrapperkübel.

Und: die ARBAU-Autodragline macht ein Versetzen des Auslegers bei der Entladung der Zusatzstoffe überflüssig! Unsere technischen Fachleute werden Sie gerne ausführlich über alle Einzelheiten orientieren!

BRUN + CIE. AG
Maschinenfabrik
6244 Nebikon LU
Telefon 062 86 16 12

brun



kamm

Kamm & Co., Zentralheizungen, Gerbernstrasse 7a/b, 3000 Bern, Telefon 031 / 22 18 22

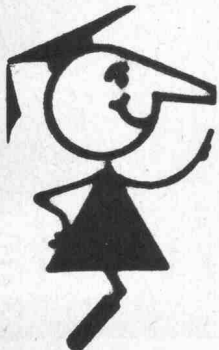
SCHLÄMMPUTZ

(Verbrauch ca. 250 Gramm/m²)

mit ECOSAL seit Jahren bewährt und wasserdicht, bis 30 Atm'

Sicherheit muss man nicht dick auftragen. Es genügt, wenn man dünn aufträgt. Einen staubfreien, elastischen Ueberzug zum Beispiel (auch auf schadhaftem, altem Untergrund, wenn es sein muss). Einen Mörtel, der etwas aushält. Bei dem man sicher sein kann, dass er sich nicht ablöst. Den kann man ruhig dünn auftragen, wenn im Estrichmörtel ECOSAL drin ist. Die Kunststoffdispersion. Sie verbessert die Biegezugfestigkeit auf 200%. Entsprechend steigt auch

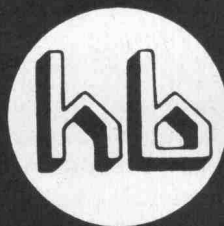
die Bruchdehnung. Mörtel mit ECOSAL-Zusatz haftet auch auf altem Beton, auf glattem Beton, auf Klinkermauerwerk usw. Man nimmt es für Spritzputz auf glattem Untergrund. **Für feuchtigkeitsisolierende Schlänmanstriche.** Zum Kleben von Platten und Mosaik. Zum Ausbessern von Sichtbetonflächen. Zum Reparieren von Rissen, Löchern und Kanten-Treppenstufen zum Beispiel. Ueberall, wo Sicherheit gefragt ist, sollten Sie nach ECOSAL fragen.



seit
1923

Tricosal®
BAU-CHEMIE AG BASEL (061) 23 00 16

Zement-Schnellbinde- und Dichtungsmittel, Plastifizierer, Verzögerer, Beton-Reinigungsmittel, Gipsverzögerer, Binder, Fugenbänder, Kunststoffe, Frostschutzmittel, Haftemulsion für Kunststoffmörtel, ölfeste Anstrichemulsion, Thiokol- und Acryl-Kitte, Epoxy-Lacke, Kunststoff-Dünnpütze. PVC-Folien, 1 bis 2 mm, für Grundwasserwannen, Wasserbehälter usw. Wir haben für Sie über 100 verschiedene Fugenbandprofile.



WALTER J. HELLER AG.
BAUNTERNEHMUNG
BERN

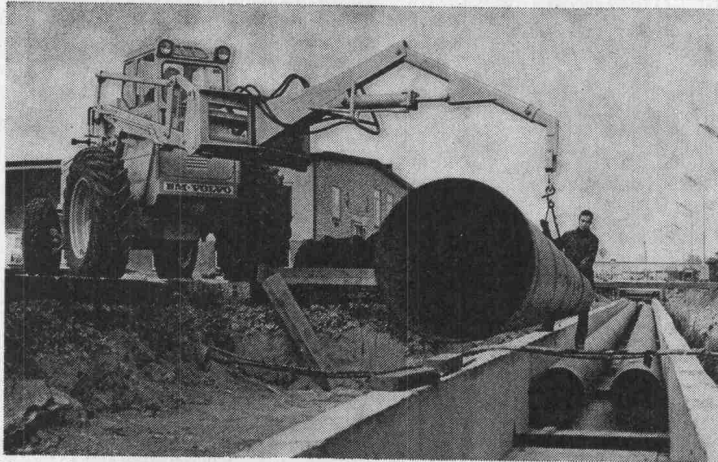
SION

LUGANO

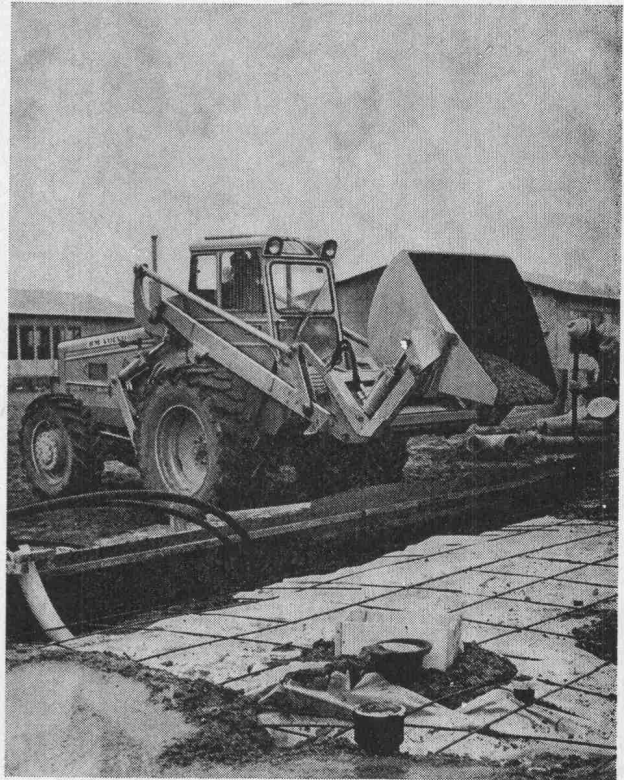
ILANZ

Er ist unheimlich verwandlungsfähig

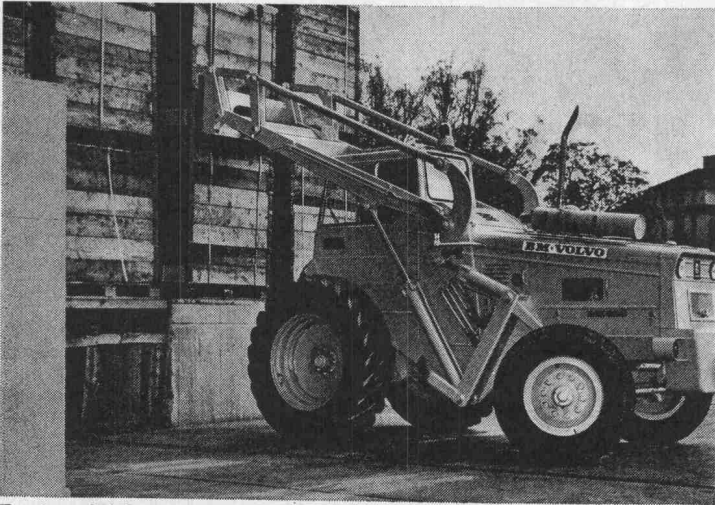
Der BM-Volvo-Grabenzieher-Bagger-Stämmeschlepper-
Gabelstapler-Planierer-Kranwagen-Radlader.



Er verlegt Röhren.



Er transportiert Fertigbeton und Kies.

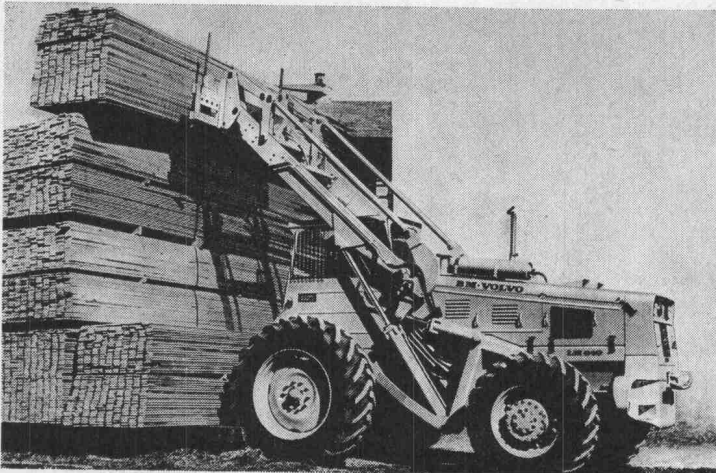


Er stapelt Kisten und Container.



Er belädt Kipper und Mulden.

Und sorgt mit seinen 85 Einsatzgeräten und einer Schnellkupplung für minutenschnellen Gerätewechsel, dass er nie still steht!



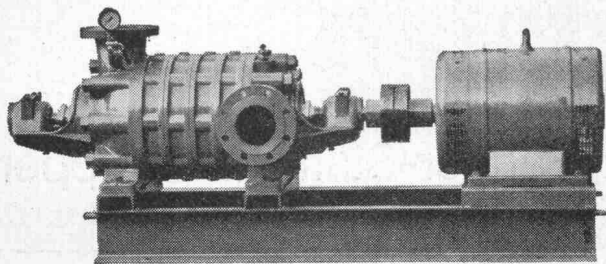
Er greift und hebt Bretter.

BM·VOLVO **BM·VOLVO**

Die schaffen alles.

Automobiles Volvo SA
Industriering
3250 Lyss

Hochdruck-Zentrifugal-Pumpen



für:
Wasserversorgungen
Druckkesselanlagen
Industrie, Kesselhäuser
Sand- und Kieswerke
Bewässerungen
Wagenwaschanlagen

Maschinenfabrik a. d. Sihl A G
8023 Zürich 4

Gegründet 1871, Telefon 051 / 23 35 14

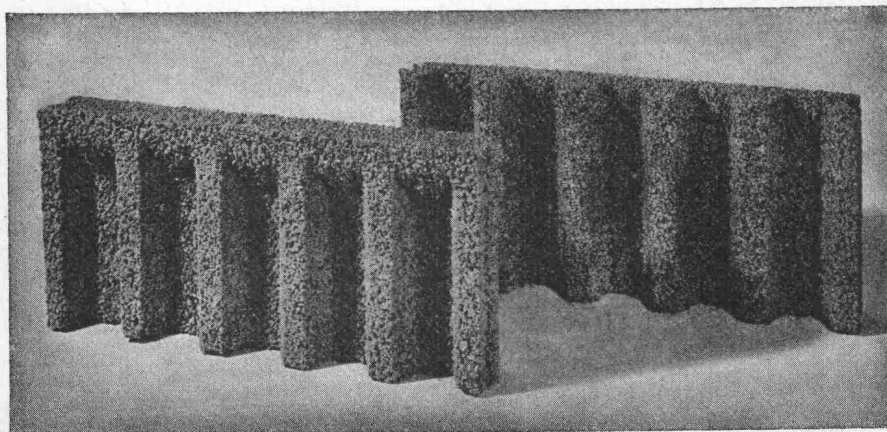


NOVITON Sprechfunk-Geräte
 Viele Anwendungsmöglichkeiten mit PTT-Konzession

Hochbau
 Strassenbau
 Brückenbau
 Sprengen

Auskünfte und Prospekte durch
NOVITON A. G.
8056 Zürich
 Tel. 051/571247

ROBA-Sickersteine Praktisch und robust



Ihr Vorteil: Einsparungen

- durch rationelle Erstellung eines besseren Entwässerungssystems
- an Verschleiss von Schalungsmaterial und dessen Transportkosten

Ihr Vorteil: Verbesserung

- der Entwässerung des Erdreichs
- Belüftung der Fundamente
- der Kanalisation des Sickerwassers

Ihr Vorteil: Verkürzung der Bauzeit

- durch vereinfachte vollmaschinelle Aufschüttung

Typen:	Sickerstein und Abdeckplatte
Masse:	50 × 25 × 6 cm
Gewicht:	10 kg
Preis:	Fr. 6.40 pro m ² (80 Rappen pro Stück) ab Werk

Beziehbar direkt oder durch die Handelsgenossenschaft des SBV und den Baumaterialienhandel

Element und Baustein AG
 (vormals E. Jucker)

8307 Kindhausen-Effretikon
 Telefon 051 / 86 41 90



Bei solchen Firmen
liegen MAMMUT® und TURICUM®

OERLIKON



SCHWEIZERISCHE LEBENSVERSICHERUNGS- UND RENTENANSTALT

**ESCHER
WYSS**

SULZER

LANDIS & GYR

SAURER



SCHWEIZERISCHE KREDITANSTALT
ZÜRICH

**Motor-
Columbus**

Bell

Feldtausch
ERNST GOHNER AG
ED. ZÜBLIN & CIE. AG.



Globus

SBB

Innovazione



SCHINDLER
1874



SCHWEIZERISCHER BANKVEREIN

**GEIGY
BASEL**

LOCHER & CIE AG

Maschinenfabrik Oerlikon
MAAG-ZAHNRÄDER

C I B A



MAMMUT® und TURICUM®
für bituminöse Isolierungen. Seit
über 50 Jahren verwendet –
durchwegs mit grossem Erfolg.

Erstellen auch Sie Flachdach-
beläge, Terrassenbeläge
sowie Grundwasserisolierungen
mit MAMMUT® und TURICUM®
Wir beraten Sie gerne.
Rufen Sie an!
Telefon 051-258866

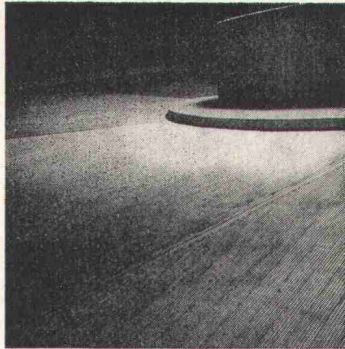
MAMMUT® und TURICUM®
zwei starke Schweizer Marken

AEZ Asphalt-Emulsion AG

Zürich

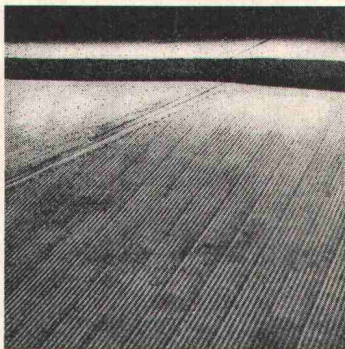
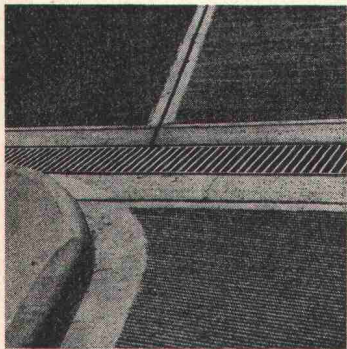
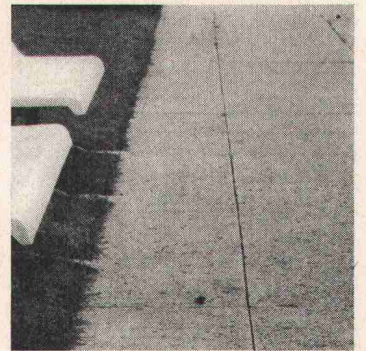
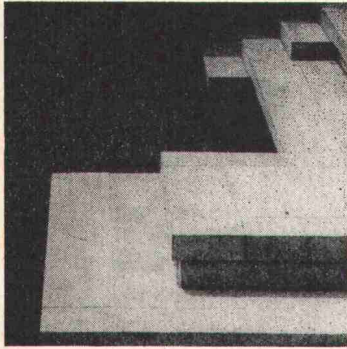
Dr. Juchli

155 AEZ



Wo unsere Arbeit in unmittelbarer Beziehung zu Architektur und Umgebung steht, ist die handwerkliche Qualität und damit die Sorgfalt auch im Detail von ganz besonderer Bedeutung.

Spezialequipen verstehen sich auf den fachmännischen Einbau von Pflästerungen verschiedenster Art, Plattenbelägen in Kunst- und Naturstein, elastischen und fußfreundlichen Belägen auf Asphalt und Kunststoffbasis. Betonbeläge in verschiedenen Farben und Strukturen, oder Kombinationen verschiedener Belagsarten.



WALO

Walo Bertschinger AG. SA

