

Zeitschrift: Schweizerische Bauzeitung
Herausgeber: Verlags-AG der akademischen technischen Vereine
Band: 89 (1971)
Heft: 28

Werbung

Nutzungsbedingungen

Die ETH-Bibliothek ist die Anbieterin der digitalisierten Zeitschriften. Sie besitzt keine Urheberrechte an den Zeitschriften und ist nicht verantwortlich für deren Inhalte. Die Rechte liegen in der Regel bei den Herausgebern beziehungsweise den externen Rechteinhabern. [Siehe Rechtliche Hinweise.](#)

Conditions d'utilisation

L'ETH Library est le fournisseur des revues numérisées. Elle ne détient aucun droit d'auteur sur les revues et n'est pas responsable de leur contenu. En règle générale, les droits sont détenus par les éditeurs ou les détenteurs de droits externes. [Voir Informations légales.](#)

Terms of use

The ETH Library is the provider of the digitised journals. It does not own any copyrights to the journals and is not responsible for their content. The rights usually lie with the publishers or the external rights holders. [See Legal notice.](#)

Download PDF: 01.04.2025

ETH-Bibliothek Zürich, E-Periodica, <https://www.e-periodica.ch>

Schweizerische Bauzeitung

Revue Polytechnique Suisse

Wochenschrift für
Architektur, Bauingenieur-
wesen und Maschinentechnik

28

89. Jahrgang Donnerstag, 15. Juli 1971

Herausgegeben von der
Verlags-AG der akademischen
technischen Vereine, Zürich

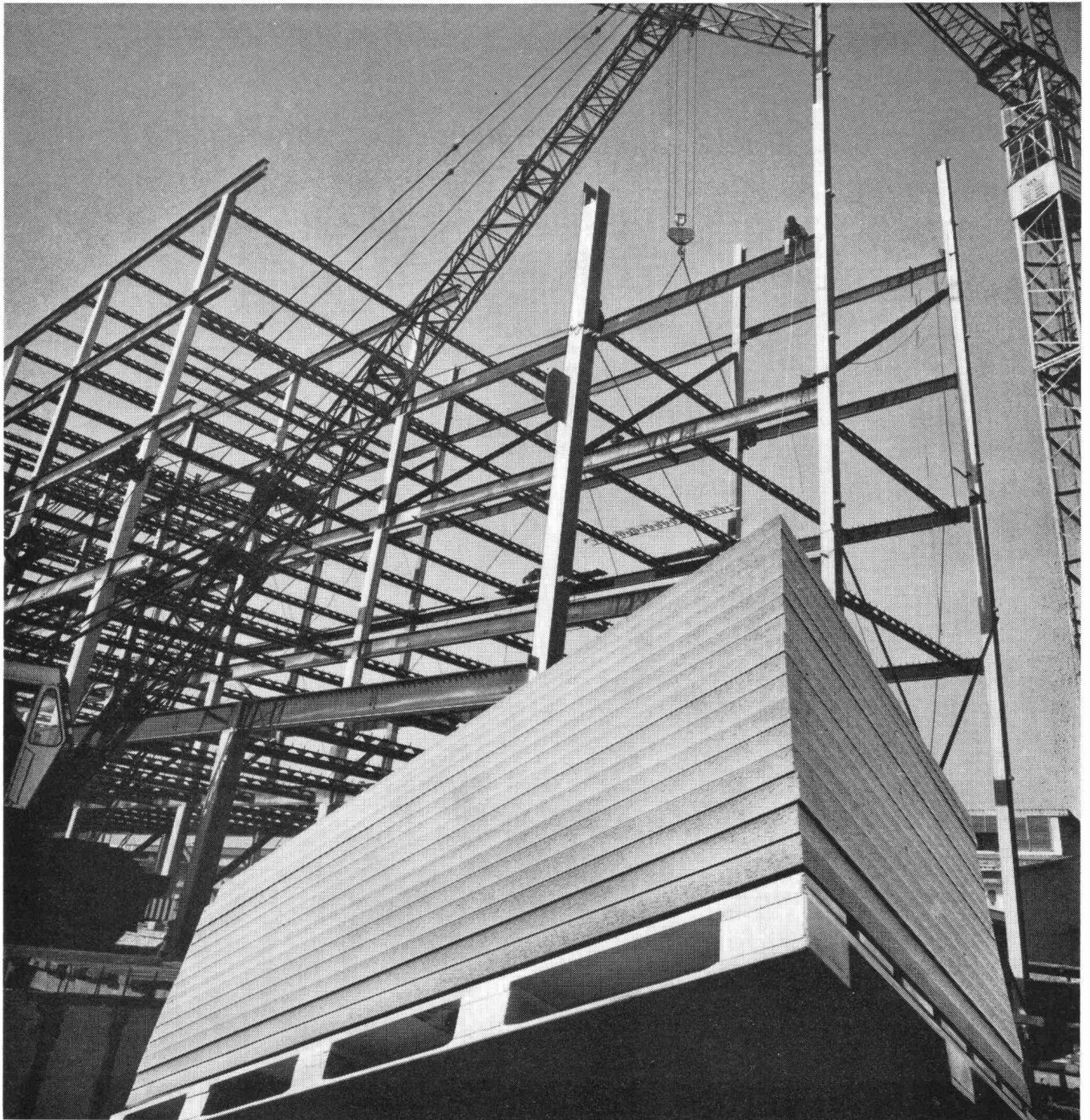


**Durch Pinselstrich
Wasserdicht**

**mit BARRA
SCHLÄMMPUTZ**

Barra Schlämmputz ersetzt auf einfache und doch äusserst wirksame Weise die bisherigen Abdichtungssysteme und -Verfahren für wasserdichte Verputze. Seine Vorteile in arbeitstechnischer und preislicher Hinsicht sind unübertroffen, denn Barra Schlämmputz wird gebrauchsfertig geliefert, muss nur noch mit Wasser angerührt werden (keine Dosierungsfehler) und lässt sich von jedermann rasch und mühelos in millimeterdünner Schicht auftragen. Barra Schlämmputz haftet ausserordentlich gut auf jedem zementgebundenen Untergrund.

Barra
für
Beton **MEYNADIER**
MEYNADIER + Cie AG, Zürich, Lausanne, Bern, Luzern,
Bellinzona, Chur.



Coupon
Senden Sie bitte Ihren Blockplatten-Prospekt an

Name:

Adresse:

PLZ/Ort:

PAVATEX ist mit vielen Baustoffen befreundet

Besonders die PAVATEX-Blockplatte wird beim Stahlbau oft verwendet. Man schätzt ihre ausgleichenden, guten Eigenschaften wie: beste Isolation vor Hitze und Kälte, Schaffung angenehmer akustischer Verhältnisse und problemlose Verarbeitung. Zudem hilft sie Heizkosten sparen und zahlt sich so eigentlich selbst.

Der Innenarchitekt verwendet PAVATEX-Blockplatten für Trennwände und Wandverkleidungen. Die grossflächigen Platten, die in verschiedenen Formaten bis 120×300 cm lieferbar sind, erlauben eine rationelle Montage und lassen sich gut streichen. PAVATEX fördert das rationelle Bauen.

Pavatex AG
Jenatschstr. 4
8027 Zürich
Tel. 01/36 21 23

eingetragene Schutzmarke

pavatex®

K 71