

**Zeitschrift:** Schweizerische Bauzeitung  
**Herausgeber:** Verlags-AG der akademischen technischen Vereine  
**Band:** 89 (1971)  
**Heft:** 29

## **Werbung**

### **Nutzungsbedingungen**

Die ETH-Bibliothek ist die Anbieterin der digitalisierten Zeitschriften. Sie besitzt keine Urheberrechte an den Zeitschriften und ist nicht verantwortlich für deren Inhalte. Die Rechte liegen in der Regel bei den Herausgebern beziehungsweise den externen Rechteinhabern. [Siehe Rechtliche Hinweise.](#)

### **Conditions d'utilisation**

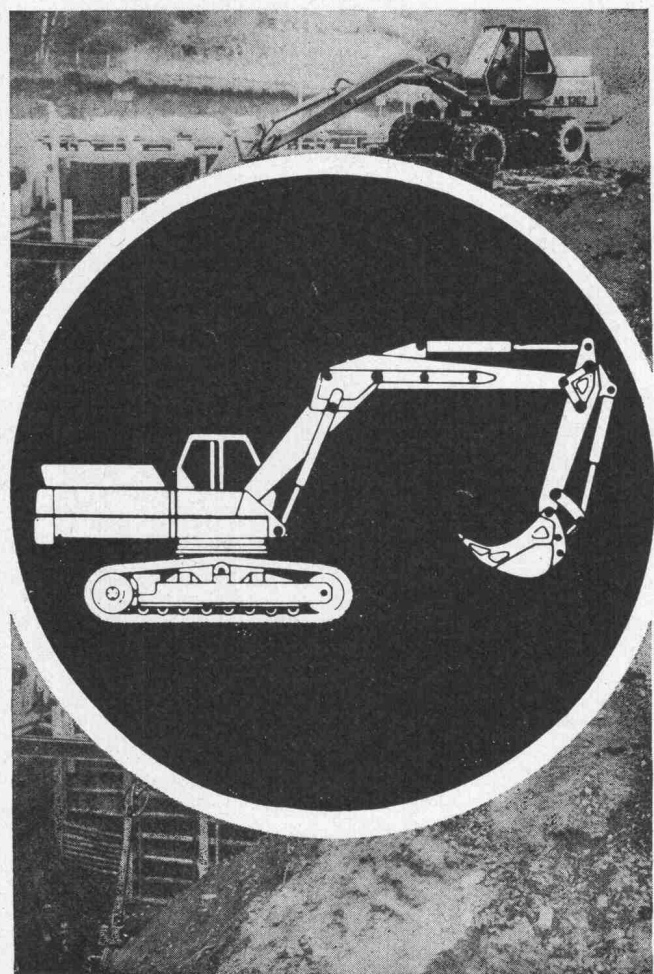
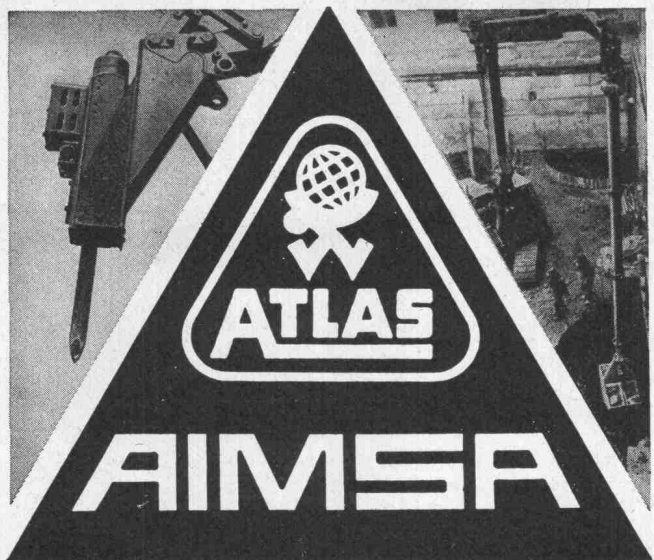
L'ETH Library est le fournisseur des revues numérisées. Elle ne détient aucun droit d'auteur sur les revues et n'est pas responsable de leur contenu. En règle générale, les droits sont détenus par les éditeurs ou les détenteurs de droits externes. [Voir Informations légales.](#)

### **Terms of use**

The ETH Library is the provider of the digitised journals. It does not own any copyrights to the journals and is not responsible for their content. The rights usually lie with the publishers or the external rights holders. [See Legal notice.](#)

**Download PDF:** 14.03.2025

**ETH-Bibliothek Zürich, E-Periodica, <https://www.e-periodica.ch>**



AB 1202 - AB 1302 - AB 1602  
AB 1702 - AB 2002

100% HYDRAULISCH  
VON 7 BIS 30 TONNEN  
AUF RAUPEN ODER PNEU

\*

GENERAL VERTRETUNG FÜR DIE SCHWEIZ:

AIMS A - 1211 GENÈVE 26 - 20, RUE BOISSONNAS  
TEL. 022 / 42 48 00

8116 WÜRENLOS  
TEL. 056 / 74 18 44

# Schweizerische Bauzeitung

Offizielles Organ des SIA, Schweizerischer Ingenieur- und Architekten-Verein und der GEP, Gesellschaft Ehemaliger Studierender der ETH Zürich  
Gegründet 1883 von Ing. A. Waldner

89. Jahrgang Heft 29

22. Juli 1971

## Inhalt

Überlegungen zu einem konkreten Sicherheitsbegriff für die Bemessung von Bauwerken. Von <i>J. Schneider</i>	731
Schnellaufzüge im Fernsehturm Moskau . . . . .	736
Die Auflagerung von Decken im Hochbau. Von <i>F. Kilcher</i> . . . . .	737*
Planungswertabschöpfung. Von der <i>VLP</i> . . . . .	743
Eidg. Forschungsanstalt für Betriebswirtschaft und Landtechnik in Tänikon TG . . . . .	743*
Risikante Schulbaupolitik. Von <i>G. Risch</i> . . . . .	746
Die Krise an der Architekturabteilung der ETH Zürich. Von der <i>Ortsgruppe Zürich des BSA</i> . . . . .	746
Schweizerische Vereinigung für Dokumentation (SVD). Von <i>H. Leuch</i> . . . . .	746
Werner Schüepp 65 Jahre. Von <i>H. Stamm</i> . . . . .	747

## Umschau

«Airport forum», Zeitschrift für Bau und Betrieb von Flughäfen. Von <i>M. Künzler</i> . . . . .	747
Das Vordringen der Pacific Great Eastern Railway Company nach dem Norden Kanadas. Von <i>G. Weber</i> . Umwandlung von Rohkohle in Gas mit Hilfe von Kernenergie. Verkehrsumlagerungen infolge Autobahn-Eröffnung . . . . .	748*
Regionalplanungsgruppe Nordostschweiz (RPGNO). Persönliches . . . . .	749

## Buchbesprechungen

Rheologisch-glaziologische Untersuchungen im Firngebiet des grönländischen Inlandeises, von <i>R. Haefeli</i> und <i>F. Brandenberger</i> . Wärmeaustausch, Rektifikation, Extraktion . . . . .	749
Steel Buildings, by <i>S. W. Crawley</i> and <i>R. M. Dillon</i> . Das elliptische und hyperbolische Paraboloid im Bauwesen, von <i>A. A. Beles</i> und <i>M. Soare</i> . Herstellung von Stahldraht, herausgegeben vom <i>Verein Deutscher Eisenhüttenleute</i> . Neuerscheinungen . . . . .	750

## Wettbewerbe

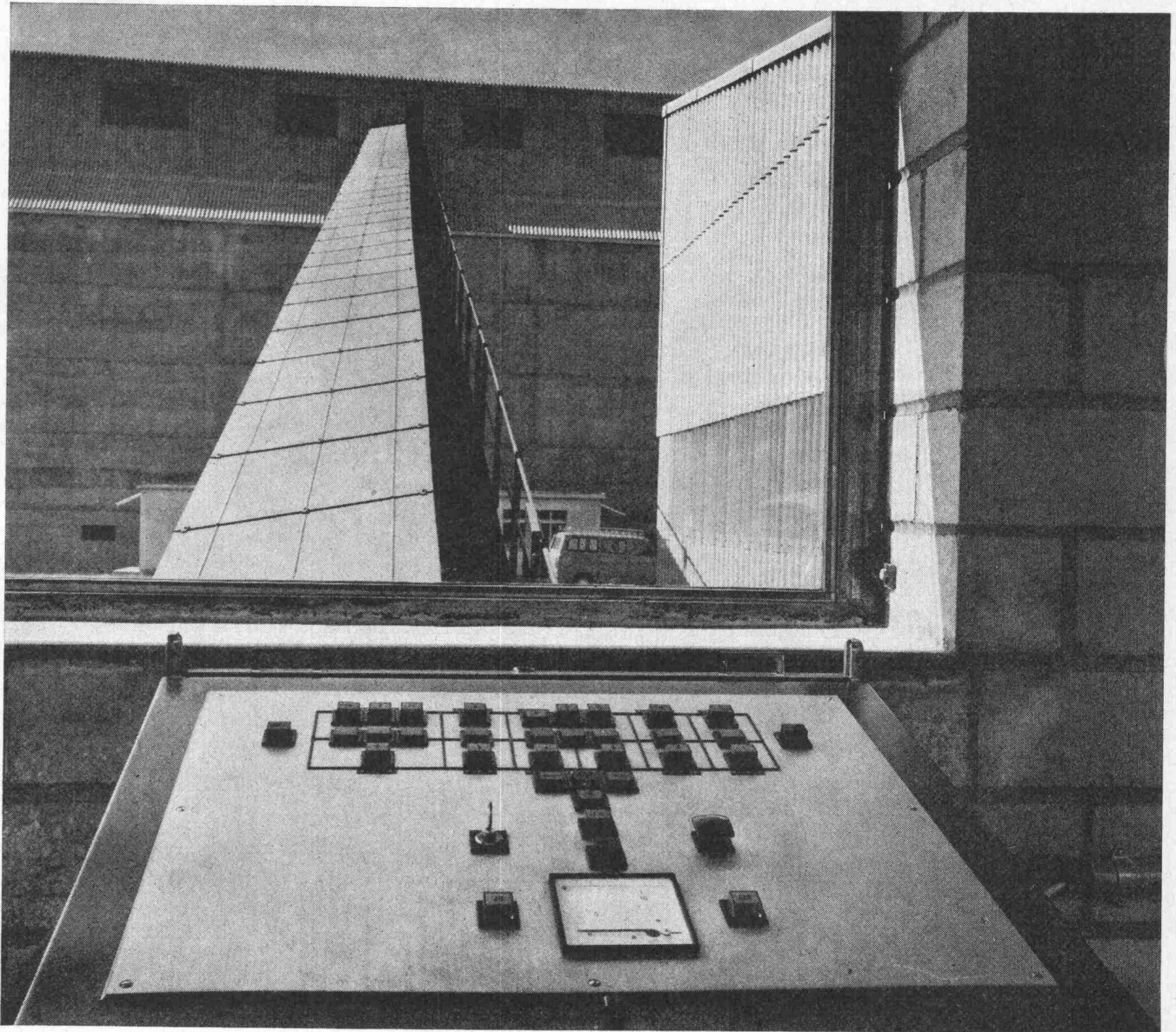
Kath. kirchliche Bauten und Kindergarten in Rüslikon . . . . .	750
Realschulhaus in Münchenstein. Primarschulhaus mit Turn- und Sportanlagen in Lotzwil BE. Gemeindehaus in Küttigen AG. Altersheim Flims. Schul- und Gemeindezentrum Bergdietikon AG. Flugsicherungsgebäude auf dem Flughafen Kloten . . . . .	751

## Ankündigungen

Ausstellung «Bauen für Gleichberechtigung» in Zürich. Handelsbeziehungen mit Rumänien. Sprachkurse der Reisehochschule Zürich . . . . .	751
Internat. Frankfurter Messe 1971. Schweiz. Wasserwirtschaftsverband. Öffentliche Tagung über Probleme der Gesamtschule Zürich. Fachmesse für die Holzbearbeitung, Basel. Technische Inspektion und Kontrolle. Österreichische Stahlbautagung 1971 in Baden bei Wien. Kohlenmonoxid-Kolloquium in Düsseldorf. Kem-Tek 2. Int. chemo-techn. Messe, Kopenhagen 1971. 13. Kongress des Int. Bundes der Landschaftsarchitekten, Brüssel 1972 . . . . .	752

## Verlag und Redaktion

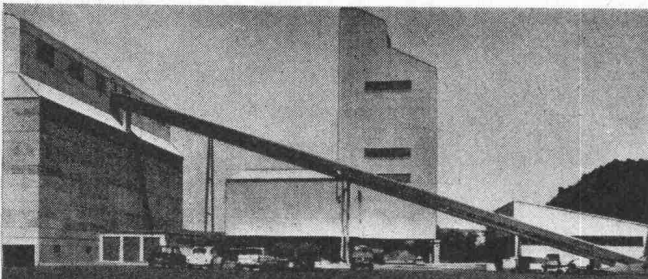
Zürich-Giesshübel, Staffelstrasse 12  
Postadresse: CH-8021 Zürich, Postfach 630  
Telephon 01 / 36 55 36, Postcheck 80 - 6110



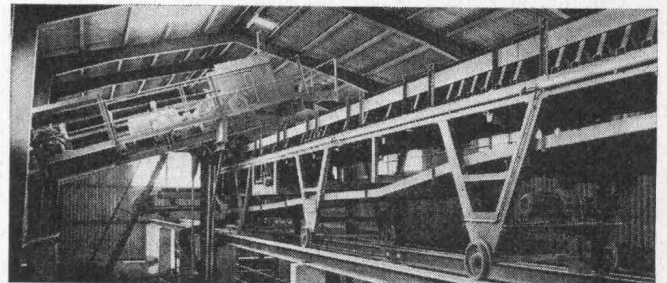
## Automatische Silobeschickung

Von diesem Kommandopult aus steuert ein Mann den gesamten Beschickungsprozess einer modernen Kies- und Sand-Umschlaganlage von 7200 m<sup>3</sup> Lagerkapazität. Bis zu 600 m<sup>3</sup> Material pro Stunde können durch einfachen Tastendruck von der Entladestation vorgewählt und in die 12 Silozellen befördert werden.

Unsere Abteilung für Aufbereitungstechnik projiziert und erstellt komplette Transport- und Beschickungsanlagen. Sie zeichnen sich aus durch hohe Leistung und störungsfreien Dauerbetrieb bei minimalem Personaleinsatz.



Über ein Transportband von 80 m Länge kann stündlich 600 m<sup>3</sup> Material von der Entladegasse (Bahn- und Autobeschickung) in die Siloanlage transportiert werden.



Aebi/von Roll-Verteiltförderbänder beschicken bei Vorwahl automatisch die entsprechenden Silozellen.

**Robert Aebi**

Robert Aebi AG  
8023 Zürich  
Tel. 051/2317 50

Beschriebene Anlage:  
Vereinigte Kieswerke AG  
Wil (SG)

LONZA

CIBA—GEIGY



**BBC**  
BROWN BOVERI



**VOITH**



C Schlotterbeck  
Automobile AG Basel



**Holland America Line**



**AMMANN**



brun



ZieglerPapier

# Sie können uns nicht vergessen.

Denn Lonsicar A<sup>®</sup> hat Betonböden dieser Firmen hart gemacht. So hart, widerstandsfähig, problemlos, dass man sie beruhigt vergessen darf.

Wo enorme Gewichte lasten, wo schwere Gegenstände fallen, wo reger Verkehr herrscht, liegen mit Lonsicar A<sup>®</sup> bewehrte Hartbetonböden. Abschleiffest liegen sie in

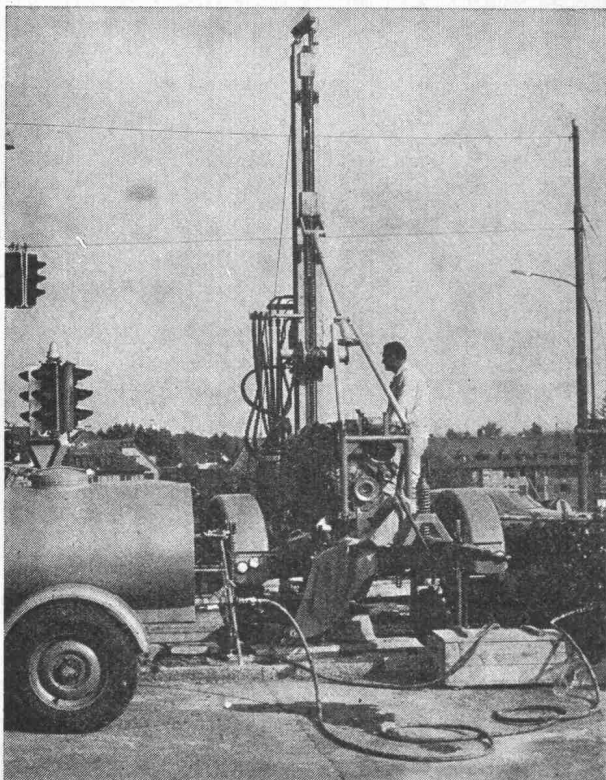
Fabrikhallen. Schlagfest. Liegen auf Parkplätzen. Gleitsicher.

Sie sind auf Flugplätzen zu finden, in Kraftwerkanlagen, Ausstellungshallen und Schlachthöfen. Sie schützen Treppen und Unterführungen. Und sie widerstehen, widerstehen jahrelang. Man kann sie vergessen, weil sie problemlos sind.

## LONZA Pioniere und Partner.

LONZA AG, 4002 Basel. Werke in Visp, Lalden, Sins, Schweizerhalle. Forschungslaboratorien in Fribourg, Visp, Basel, Sins. Tochtergesellschaften in Sins, Bodio, Weil/Waldshut (BRD), Säckingen (BRD), Fair Lawn, N.J. (USA).

671



Sondierbohrung Bucheggplatz Zürich

## Sondierbohrungen

Rotationskernbohrungen  
Rammsondierungen  
Scherflügelversuche  
Ungestörte Bodenproben  
Durchlässigkeitsuntersuchungen  
Bohrungen für Injektionen  
Fels- und Lockergesteins-Anker

**Ing. Greuter AG, Zürich**

Telefon 051 / 32 90 28

**Spezialfirma für Gunit, Spritzbeton, Injektionen  
und Bohrungen**

# Sarnafil®

Die Sarnafil®-  
Kunststoffisolationshaut  
schützt dauerhaft  
und zuverlässig vor Wasser.  
Sie ist  
einfach zu verlegen.

Verlangen Sie die Sarnafil®-  
Dokumentation.



Kunststoff AG Sarnen, 6060 Sarnen, Telefon 041/66 2333

# Bauhilfsstoffe

## LAMIT<sup>®</sup>



**LAMIT E 10**  
Mörtel-Zusatz  
für Mauerwerk

Durch Beigabe von Lamit E 10 zu verlängertem oder reinem Zementmörtel wird dessen Verarbeitbarkeit verbessert und das Vermauern erleichtert. Da die Mischung stockiger wird, entstehen weniger Mörtelverluste. Die Abbindebedingungen sind günstiger und die Haftung zwischen Stein und Mörtel wird erhöht.



**LAMIT E 11**  
Mörtel-Zusatz  
für Sichtmauerwerk

Dem reinen Zementmörtel zugegeben, ermöglicht Lamit E 11 die Erstellung von Sichtmauerwerk mit dichten Fugen. Das bisher erforderliche zusätzliche Nachfugen in einem zweiten Arbeitsgang entfällt. Dieser Mörtel-Zusatz vereinfacht das Erstellen von hochwertigem Sichtmauerwerk.



**LAMIT R 30**  
Isolierstoff-Kleber

Lamit R 30 ist ein Fertig-Kleber mit optimalem Haftvermögen. Er erlaubt auf wirtschaftliche Weise das vollflächige Kleben von Leicht-Isolierplatten (Mineralwollplatten, Kunststoffschäume, Kork, zementgebundene Faserplatten) auf Wände, Decken und Fassaden. Der Klebgrund braucht nicht vorgehäst zu werden und ein Spriessen erübrigt sich.



**LAMIT R 37**  
Konzentrat für  
Isolierstoff-Kleber

Lamit R 37 gestattet das einfache Zubereiten eines Klebers auf Zementbasis mit optimalem Haftvermögen. Er erlaubt, wie Lamit R 30, das vollflächige Kleben von Leicht-Isolierplatten auf Wände, Decken und Fassaden. Der Klebgrund braucht nicht vorgehäst zu werden und ein Spriessen erübrigt sich.

Generalvertrieb

corex Basel AG  
Lindenhofstrasse 28  
Postfach, 4002 Basel  
Tel. 061 / 22 23 00

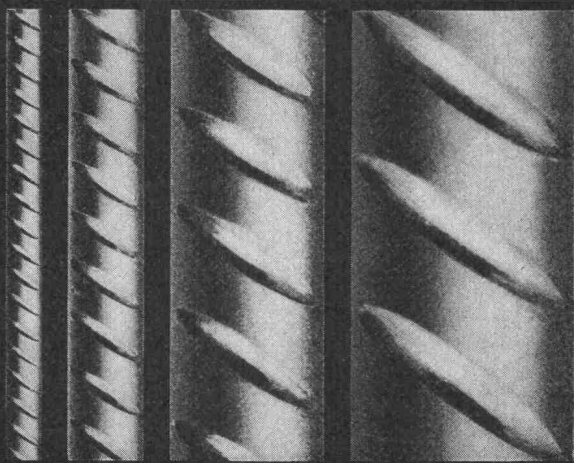
Senden Sie mir bitte Dokumentationsmaterial über Lamit-Bauhilfsstoffe

Name: \_\_\_\_\_

Strasse: \_\_\_\_\_

Ort (PLZ): \_\_\_\_\_

corex Basel AG  
Postfach, 4002 Basel



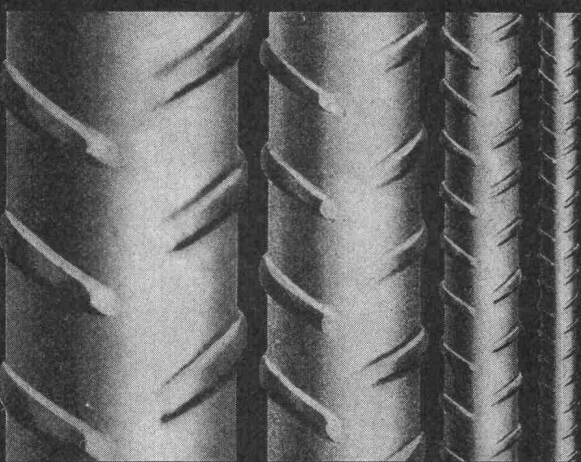
P. Bloch

## BOX Ø ULTRA

Seit Jahren sind die bautechnischen Vorteile von BOX Ø ULTRA bestens bekannt und unbestritten: Optimaler Verbund, Schweissbarkeit ohne Festigkeitseinbusse, höchste Brandsicherheit, grosse Materialzähigkeit und höchste Festigkeit.

Monteforno-Ingenieure entwickeln weiter: BOX Ø ULTRA erfüllt heute nicht nur alle Erfordernisse der SIA-Normen, sondern erlaubt bei gleichem Preis dank höchster Festigkeit wirtschaftlichere Konstruktionen bei grosserer Sicherheit.

## MONTEFORNO



Monteforno, Stahl- und Walzwerke AG Bodio/TI

# Entscheiden Sie sich für den Fortschritt. Wählen Sie die Zukunft.

## «esser's» Gully für problemloses, sicheres Entwässern von Flachdächern, Balkonen, Loggien, Terrassen.

Dachgullys aus Kunststoff mit Wärmedämmung  
Dachgullys aus Kunststoff mit Wärmedämmung und Heizung (SEV-geprüft)  
Balkongullys aus bituminiertem Aluminium.

Nur wenige genormte Teile für den leichten, fehlerlosen Einbau.

Beim Dachgully vollkommen rückstausichere, flexible Verbindung von Dachhaut und Gully.

Balkon- und Terrassengullys lassen sich in 8 verschiedenen Abstu-

fungen verstellen und damit die Siebrostebene jeder Beschichtungshöhe anpassen.

«essers's» Gully: optimale Qualität und Leistung, vernünftiger Preis. Am besten, Sie verlangen gleich jetzt unsere ausführliche Dokumentation, damit Sie wissen, welche Problemlösung unser Gully bietet.

Selbstverständlich ist unser System von der Schweiz. Arbeitsgemeinschaft für Abwasserinstallationen geprüft.



**Jakob Scherrer Söhne AG**  
 Allmendstrasse 5-7  
 8059 Zürich  
 Tel. 051 25 79 80



# MICHIGAN

## *Scheid*

### Gummiradwalzen

verdichten  
optimal

Michigan- Scheid- Gummiradwalzen überzeugen durch einfachen Aufbau und einfache Wartung. Iso-statische Radaufhängung gewährleistet richtige Lastverteilung und Anpassung an alle Bodenunebenheiten. Michigan-Scheid-Gummiradwalzen fahren bis direkt hinter den Schwarzdeckenfertiger und erreichen optimale Verdichtung und Oberflächenversiegelung ohne Verwendung von Wasser oder Netzmitteln. Zur Verdichtung von bituminösem

Material wie auch zur Bodenstabilisierung eignen sich Gummiradwalzen gleichermaßen. Das Michigan-Scheid Programm umfasst aber auch Vibrationswalzen und statische Walzen verschiedener Grössen. Damit steht heute eine vollständige Palette von Verdichtungsgeräten zur Verfügung, um praktisch jede Verdichtungsarbeit schnell, gut und mit einem Optimum an Wirtschaftlichkeit auszuführen.

**CLARK**  
EQUIPMENT

Charles  
**Keller**

Baumaschinen

8304 Wallisellen  
Kriesbachstrasse 1  
Telefon 051-93 39 33  
Machines d'entreprise  
Route Cantonale, 1162 St-Prex  
Téléphone 021-76 13 91

25 Jahre Dienst am Kunden

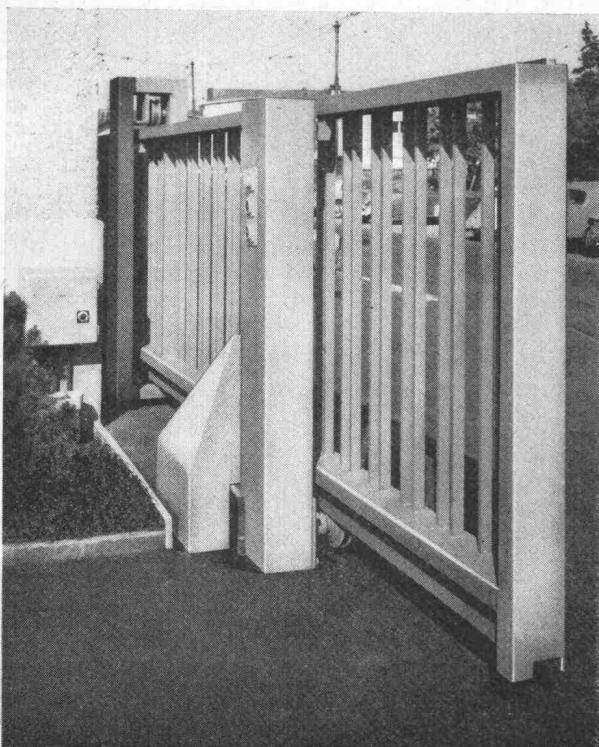


# GO

## Abschlussstore für Industrieareale

Formgerechte Gestaltung  
Robuste Konstruktion  
Vielseitige Erfahrung

**Geilinger & Co.**  
8401 Winterthur  
052/2 28 22



CMC 6490

Schiebetor mit elektromechanischem Antrieb 770x170 cm  
ohne Bodenschiene

## Zukunft mit CMC



**Pass uf!**

**Aber Ihre Warnung könnte zu spät kommen...**

Wussten Sie überhaupt, dass Sie sich vor Elektrounfällen wirksam schützen können? – Mit einem Fehlerstromschutzschalter Typ FI von CMC. Die Fehlerstromschutzschaltung ist die einzige Schutzmassnahme, die den Menschen bei Direktberührung mit dem elektrischen Strom wirksam schützt.

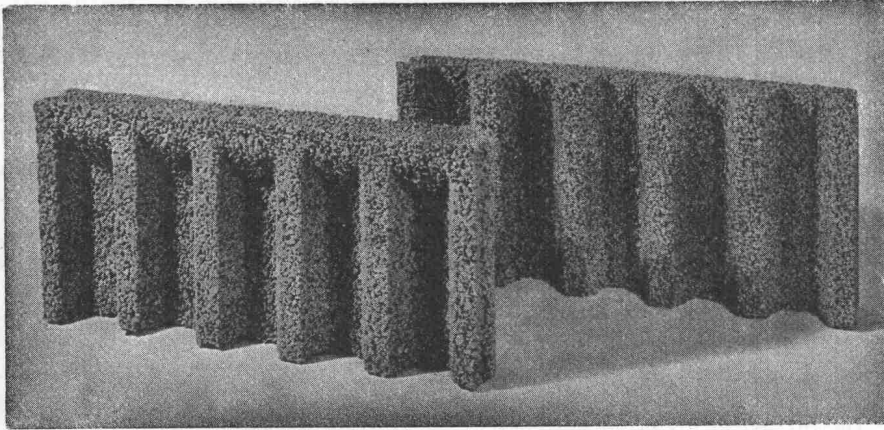
Fehlerstromschutzschalter werden in drei Empfindlichkeiten geliefert: 10 mA als sicherer Personenschutz in Installationen, wo unter Umständen spannungsführende Teile direkt berührt werden können. 30 mA als sicherer Personenschutz bei ortsveränderlichen Apparaten. 300 mA als zuverlässiger Brandschutz.

# CMC

**Carl Maier + Cie**  
8201 Schaffhausen

Elektrische Schaltapparate und Steuerungen Telefon 053-81666

# ROBA-Sickersteine Praktisch und robust



## Ihr Vorteil: Einsparungen

- durch rationelle Erstellung eines besseren Entwässerungssystems
- an Verschleiss von Schalungsmaterial und dessen Transportkosten

## Ihr Vorteil: Verbesserung

- der Entwässerung des Erdreichs
- Belüftung der Fundamente
- der Kanalisation des Sickerwassers

## Ihr Vorteil: Verkürzung der Bauzeit

- durch vereinfachte vollmaschinelle Aufschüttung

Typen:	Sickerstein und Abdeckplatte
Masse:	50×25×6 cm
Gewicht:	10 kg
Preis:	Fr. 6.80 pro m <sup>2</sup> (85 Rappen pro Stück) ab Werk

Beziehbar direkt oder durch die Handelsgenossenschaft des SBV und den Baumaterialienhandel

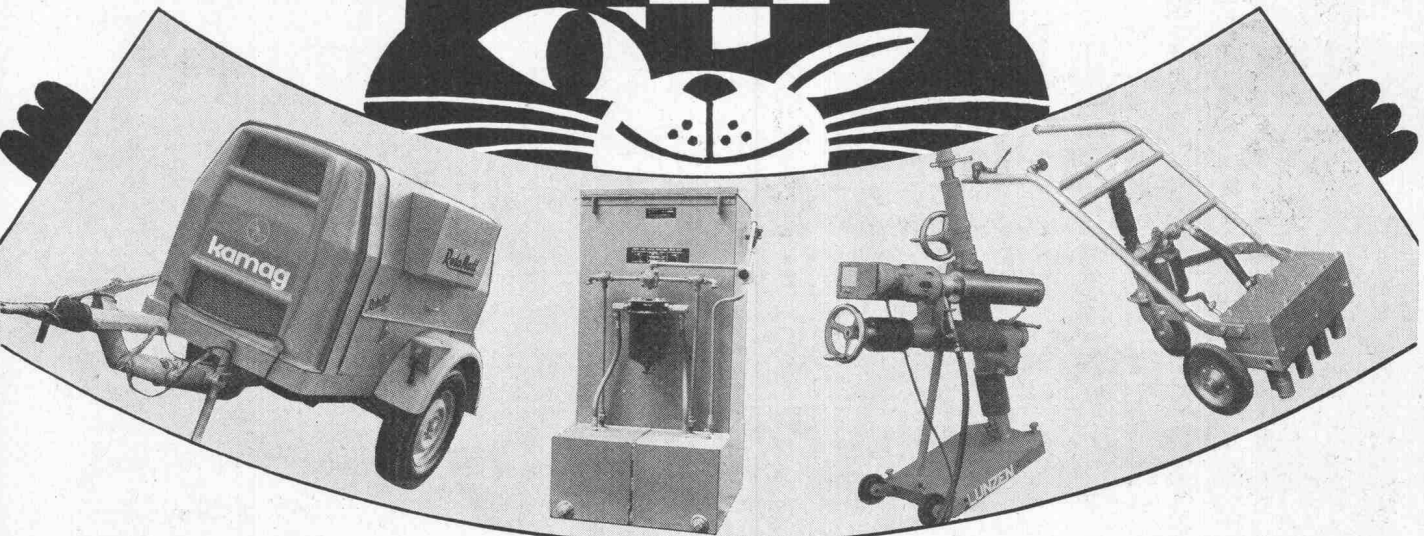
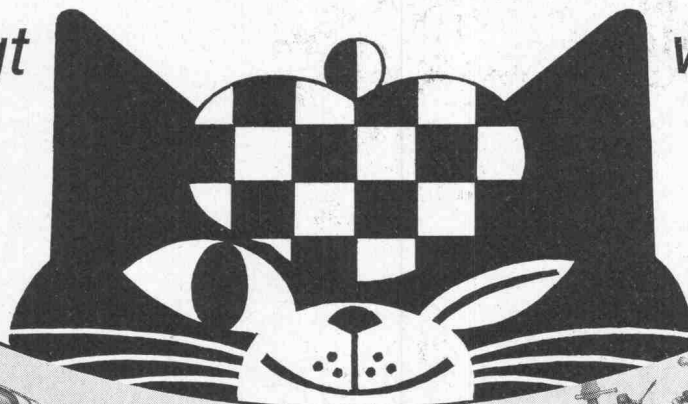
**Element und Baustein AG**  
(vormals E. Jucker)

**8307 Kindhausen-Effretikon**  
Telefon 01./86 41 90



*kami zeigt*

*was zieht*



**FLOTTMANN** — seit über 100 Jahren bekannt für Kompressoren und Pressluftwerkzeuge. Hier der neue Rotationsverdichter.

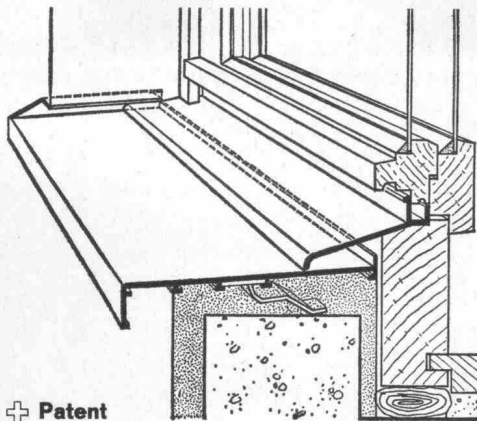
**NORTECH** — ein robuster, unentbehrlicher und kostensparender Pressluftwerkzeug-Reiniger.

**LUNZEN** — Kernbohrgeräte arbeiten wirtschaftlich und präzise. Unser vollständig ausgerüsteter Anhänger ist überall rasch zur Stelle.

**SCHÜTTE** — Oberflächen-Bearbeitungsmaschinen: Beton-Aufrauhgeräte, Beton- und Bodenfräsen, Beton- und Asphalt-Fugenschneider.

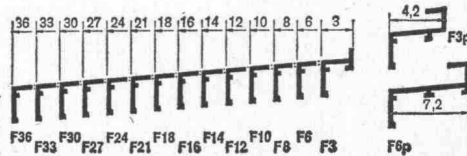
# Kamag

Beratung, Verkauf, Service  
**kamag**, 8952 Schlieren-Zürich  
Zürcherstrasse 137, Tel. 01/98 92 88



## Die meistverkaufte Alu-Fensterbank der Schweiz

Lager-Profile: Legierungsgüte «Vital und Aludur», Materialstärke 2 bis 3,5 mm, farblos, industrie-eloxiert, mattiert und nachverdichtet, mit Abdeckfolie lieferbar, inkl. Spezialbehandlung gegen Zement-Korrosionsschäden.



Verlangen Sie Prospekt mit  
Preisliste und Muster!

**Meyer AG**  
**6260 Reiden**

Telefon 062 / 81 10 55

+ Patent

## WEGWEISEND !



- Rinnsteine
- Bundsteine
- Trottoirrandsteine
- Brückensteine
- Inselsteine
- Gartenplatten
- Weichgruben-Einfassungen

**STEINER SILIDUR AG**  
**8450 Andelfingen**

☎ 052 / 41 10 21

**Formstein AG Rubigen**  
**3113 Rubigen**

☎ 031 / 92 85 44

## WEISS-Raumklimageräte

**kühlen, heizen, befeuchten, entfeuchten,  
belüften, entstauben.**

Für alle Räume in Alt- und Neubauten  
Ein komplettes Programm eigener Herstellung



**AUTOFRIGOR AG 8052 ZÜRICH**  
Schaffhauserstrasse 473  
Telefon 051/48 15 55  
Telex 54956

Beschichtungen von

# Oeltank-Auffangwannen

mit

**NEOCOSAL**

- seit Jahren bewährt und amtlich zugelassen
- wird grau und weiss direkt auf Beton appliziert
- besitzt grosse Festigkeit (begehbar)
- ist elastisch, überbrückt Schwundrisse
- preisgünstig und einfach zu verarbeiten



seit  
1923

# Tricosal®

**BAU-CHEMIE AG BASEL (061) 23 00 16**

Zement-Schnellbinde- und Dichtungsmittel, Plastifizierer, Verzögerer, Beton-Reinigungsmittel, Gipsverzögerer, Binder, Fugenbänder, Kunststoffe, Frostschutzmittel, Haftemulsion für Kunststoffmörtel, ölfeste Anstrichemulsion, Thiokol- und Acryl-Kitte, Epoxy-Lacke, Kunststoff-Dünnputze. PVC-Folien, 1 bis 2 mm, für Grundwasserwannen, Wasserbehälter usw. Wir haben für Sie über 100 verschiedene Fugenbandprofile.

## Grundwasser- isolationen ohne äussere Betonwanne

Geschäftshäuser, Unter-  
niveaugaragen, Industrie-  
bauten, Strassenunterfö-  
hrungen, Tunnelbauten, Was-  
serreservoirs, U-Bahnen,  
Elektrizitätszentralen.

## Oelschutz- isolationen

Raffinerien, Oelauffangwan-  
nen, Tankkeller, Oellager,  
Metall- und Betontanks,  
Steh tanks, Strassen, Pipe-  
lines, Kanalbauten

## Feuchtigkeits- isolationen

Bodenfeuchtigkeit von nicht  
unterkellerten Räumen, ge-  
gen aufsteigende Feuchtig-  
keit bei Mauerwerk, nicht  
drückendes Oberflächen-  
wasser gegen Heizöl und  
agressive Stoffe.

## Trinkwasser- reservoirs

Zivilschutzanlagen, Spitäler  
usw.



Tiefbauamt Kanton Zürich  
Güterbahnhof Spreiten-  
bach  
Nationalstrasse N 1.1.1. B  
Autobahnzubringer  
B.W. 21

## ISAFLEX AG

Freiestrasse 52, 8952 Schlieren, Tel. 051 / 98 37 67

**Elastische PVC-Isolationen**

Schlieren  
Zürich  
Lausanne  
Frankfurt a/Main



# Konzentrat für Isolierstoff-Kleber



## LAMIT<sup>®</sup> R 37

**Anwendung:** Konzentrat zur einfachen Herstellung eines Klebers auf Zementbasis. Geeignet für das vollflächige Kleben von Leicht-Isolierplatten aller Art auf Innenwände, Decken und Fassaden.

**Vorteile:** Kein Vornässen des Klebegrundes, kein Sprissen, optimales Haftvermögen.

**Lieferform:** Trockengemisch in Plastikbeutel, Inhalt ist auf die Verwendung von 1 Sack Bindemittel (50 kg) abgestimmt.

**Generalvertrieb**  
corex Basel AG  
Lindenhofstrasse 28  
Postfach, 4002 Basel  
Tel. 061 / 22 23 00

Photographische

# Vergrösserungen und Verkleinerungen

in jedem gewünschten  
Masstab

Planreproduktionen  
nach allen Verfahren  
in einwandfreier Ausführung

**Ed. Aerni-Leuch**  
3000 Bern 14

Reproduktionsanstalt  
Fabrik technischer Papiere  
Telephon 031 / 25 92 22

**(MERK)**

## Merk für Elektrozüge

Moderne, kompakte Bauart, bis 80 Tonnen Hubkraft (Fabrikate Stahl und Merk), leichte, sichere Bedienung, auch explosionsgesichert. Aus der vielseitigen Typenreihe kann Ihnen Merk den geeigneten Seilzug anbieten. Servicedienst in der ganzen Schweiz. Verlangen Sie unverbindliche Beratung und Offerte.

**Merk AG** Maschinenfabrik  
8953 Dietikon/ZH Tel. 051 88 48 05

42

# Firal Sicker- platten

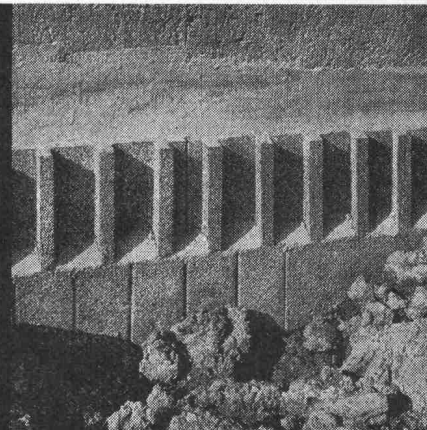
lassen sich dank ihrer handlichen Form rationell und rasch verarbeiten

sind robust und schlagfest, deshalb für maschinelles Hinterfüllen besonders geeignet

erleichtern die Bestellung: gleiche Platte als Abschluss- und Fusselement verwendbar



**Firal-Baustoffe**  
Streulstr. 28, Postfach, 8030 Zürich  
Telefon 051 / 32 01 61





**Sie wissen:  
Es kommt nicht nur auf die Streckgrenze an**

# **Torstahl 50**

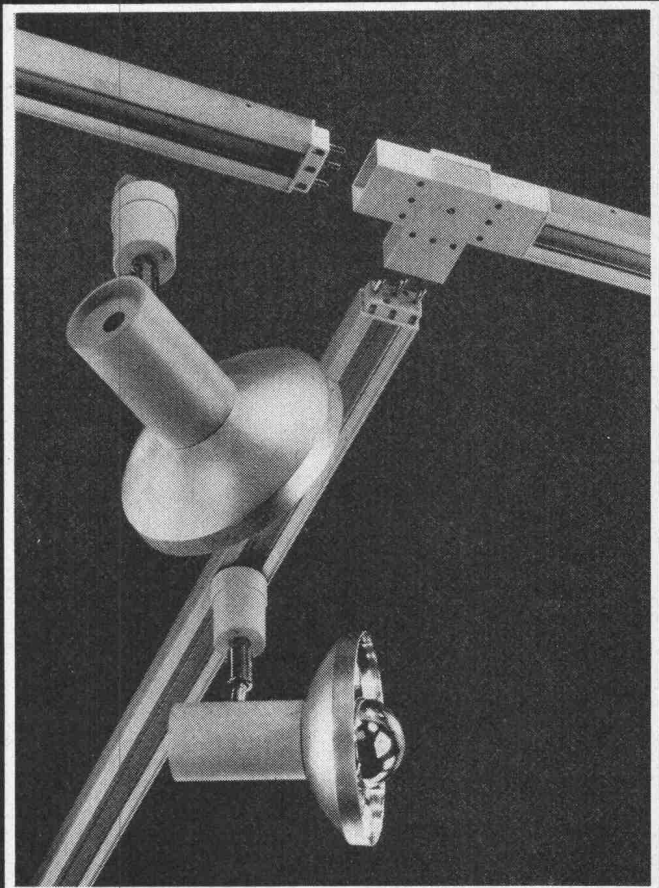
**erfüllt alle Ansprüche optimal**



**Unser technischer Beratungsdienst steht Ihnen jederzeit zur Verfügung**  
**von Moos Luzern 041 - 22 21 01**  
**Büro Zürich 051 - 25 16 17**



## **Stromschienen System Litetrac**



Schienen mit Stecker und Kupplungen zur Stromverteilung. Ein Baukastensystem für grosse und kleine Beleuchtungsanlagen. BAG-Strahler mit Adaptern können an jedem Punkt der Stromschienen mechanisch und elektrisch variabel ohne Werkzeug angeschlossen werden. BAG-Stromschienen-System Litetrac löst das aktuelle Problem, Ware im richtigen Licht zu präsentieren.

### **BAG Bronzewarefabrik AG**

5300 Turgi, Tel. 056/3 11 11

Ausstellungsräume:

8023 Zürich, Konradstr. 58, Tel. 051/44 58 44  
8023 Zürich, Pelikanstr. 5, Tel. 051/25 73 43

Auslieferungslager:

3007 Bern, Schwarztorstr. 125 + 126, Tel. 031/25 30 22  
1001 Lausanne, Rue St-Martin 18, Tél. 021/23 76 82  
6600 Locarno, Palazzo S.E.S., Tel. 093/7 61 82



**Arbeitsstiefel** aus Gummi und PVC —  
so wie langjährige Praxis sie erprobt hat: leicht-mittel-schwer,  
mit griffigen Sohlen, in allen gewünschten Grössen und Längen,  
auch mit Futter und Reissverschluss. Alles ab Lager!  
Verlangen Sie Muster und unsere Unterlagen.

*Gummi Maag* <sup>®</sup>  
16

Postfach, 8051 Zürich, (01) 40 11 00; Bern, (031) 25 80 31;  
St. Gallen, (071) 25 25 20; Lausanne, (021) 22 41 64

**Wir  
bohren  
mit  
Diamant**



- Aussparungen in verschiedenen Durchmessern
- vibrations- und staubfrei
- auf den Millimeter genau
- keine Nacharbeiten
- in Betonböden, Wänden, Säulen, Balken usw.
- für das Montieren von Zentralheizungen, Entlüftungen, Klimaanlage, Abfuhrkanäle usw.

**Diamantbohr AG, 5426 Lengnau**

In der Steig 495, Telefon 056 / 51 14 96

**Neuheit!**

**compri  
band V**

**Für alle Fugen  
jetzt**

**VORKOMPRIMIERT**

**kurzfristig lieferbar**

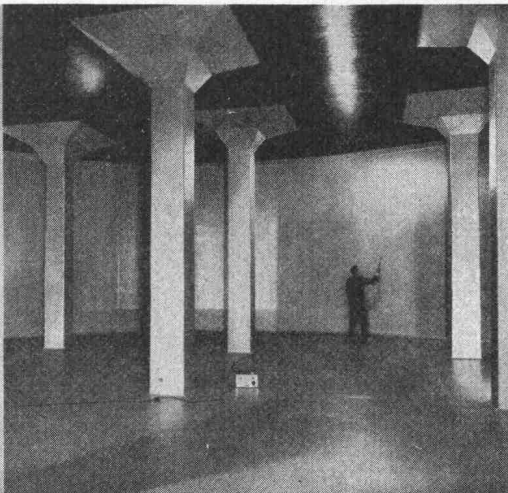
Generalvertretung:

**Roger Frey dipl. Ing.** Tel. 051/36 25 44  
**8039 Zürich** Beethovenstr. 47

Tonwerk Döttingen  
Inhalt 1 Million Liter



**betontanks**



**für Heiz- und Dieselöl**

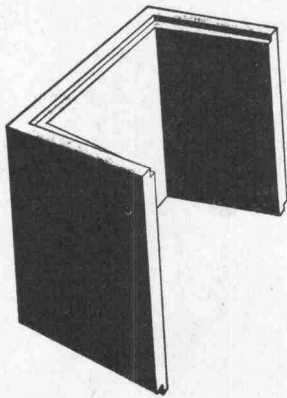
Spezialauskleidung mit elastischer Dauerbeschichtung

Die **Doppelmantel-Kunstharzauskleidung «System Schneider»** mit Ueberwachung des Hohlraumes mittels Leckanzeiger erfüllt die neuen Vorschriften des Eidg. Amtes für Gewässerschutz. Ausführung bei Neuanlagen und als Sanierung alter Tanks, die den heutigen Vorschriften nicht mehr genügen.

**tankbau** **otto schneider zürich**

Frohburgstrasse 188

Telefon 051 / 26 35 05



## Vorfabrizierte Schutzraum-Lichtschächte

genehmigt vom Bundesamt für Zivilschutz  
2 Modelle: Für 1 Atü oder 3 Atü Schutzräume. Lichtmass: 80x60 cm.

Lichtschacht für 1 Atü Schutzräume für normalen Wohnungsbau		Lichtschacht für 3 Atü Schutzräume für Sammel-Schutzräume	
Bauhöhe cm	Gewicht kg	Bauhöhe cm	Gewicht kg
130	507	130	725
50	195	50	275

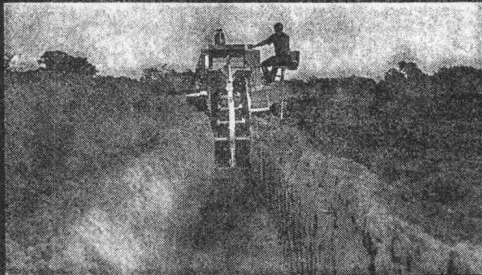
Verlangen Sie bitte den Spezial-Prospekt oder wenden Sie sich an Ihren Baumaterial-Lieferanten.

# comolli

Comolli's Erben AG Betonelemente  
5620 Bremgarten Tel. 057/51414

## Revolution im Grabenaushub

durch die führenden, weltbekannten USA Davis Treacher und Cleveland Treacher. Für Pipelines, Drainage, Kabelgräben, Fundamente, Schächte, Wasserleitungen, militärische Zwecke usw.



Davis gräbt an Traversen (bis 20%) senkrechte Gräben durch hydraulisch kippbaren Oberteil. Davis gräbt an Hängen bis zu 100%. Hydraulische Tieflöffel mit 5 oder 8 Tonnen Reisskraft, für Spezialeinsatz (2,5 bis 3,4 m Tiefe). Hydraulischer Dozer zum Zudecken und planieren der Gräben. **Davis Treacher**: 9 Modelle. Grabbreiten: 5-70 cm, Gräbtiefen bis 230 cm, Grabgeschwindigkeit: bis 540 m/h. Preis Fr. 6200.- bis ca. Fr. 145 000.-. Zubehöre: Tieflöffel, Dozer, Lader, Bohrgerät, usw. **Cleveland Treacher**: 13 Modelle und 2 Backfiller und Tamper. Grabbreiten: 25 cm bis 1,5 m (verstellbares Rad, bis 1,8 m, Krone bis 6 m breit). Grabgeschwindigkeit: bis 44 m/min. Preise ab Fr. 79 000.- bis ca. Fr. 490 000.-.

Verkauf und Vermietung durch:

# INTRAVEND AG

Postfach 8048 Zürich Tel 051 62 88 22 Telex 54 289

## Elektronisches Rechnen+ Datenverarbeitung im Bauwesen

**Statik** : Brückenbau · Hochbau · Grundbau  
**Straßenbau + Vermessung** : Straßenachse · Knotenpunkte · Absteckung · Massenermittlung  
**Baubetrieb** : Ausschreibung · Preisspiegel · Netzplantechnik · Bauabrechnung · Nachkalkulation  
**Rechnungswesen** : Lohn + Gehalt · Gerätemiete · Lochstreifenbewertung

# RIB

Recheninstitut für das Bauwesen

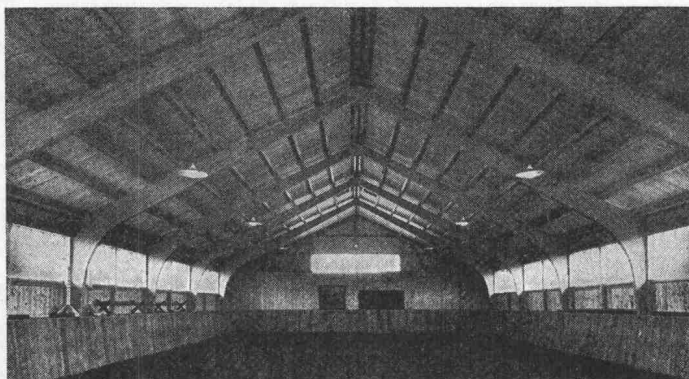
7000 Stuttgart 80, Schulze-Delitzsch-Straße 28  
Postfach 800780, Tel. (0711) 73 30 67, FS. 07-255580

8000 München 12, Schwanthaler Straße 110  
Tel. (0811) 53 11 33 / 53 80 708

4100 Duisburg, Düsseldorfer Straße 181  
Postfach 196, Tel. (02131) 2 63 04, FS 08-55 702

CH-8037 Zürich, Okenstr. 4, Tel. 01 / 60 39 96, Schweiz

## 50 JAHRE HOLZLEIMBAU



Reithalle

# ZÖLLIG

Seit über 50 Jahren stellen wir lamellenverleimte Träger und Binder, sogenannte «Hetzertträger», her. Die in der ganzen Schweiz sowie auch im Ausland von uns in grosser Zahl erstellten Bauten mit Hetzerbindern zeugen von unserer Qualitätsarbeit.

Wir rechnen, projektieren, offerieren für Sie nach Ihren Ideen oder nach eigenen Vorschlägen.

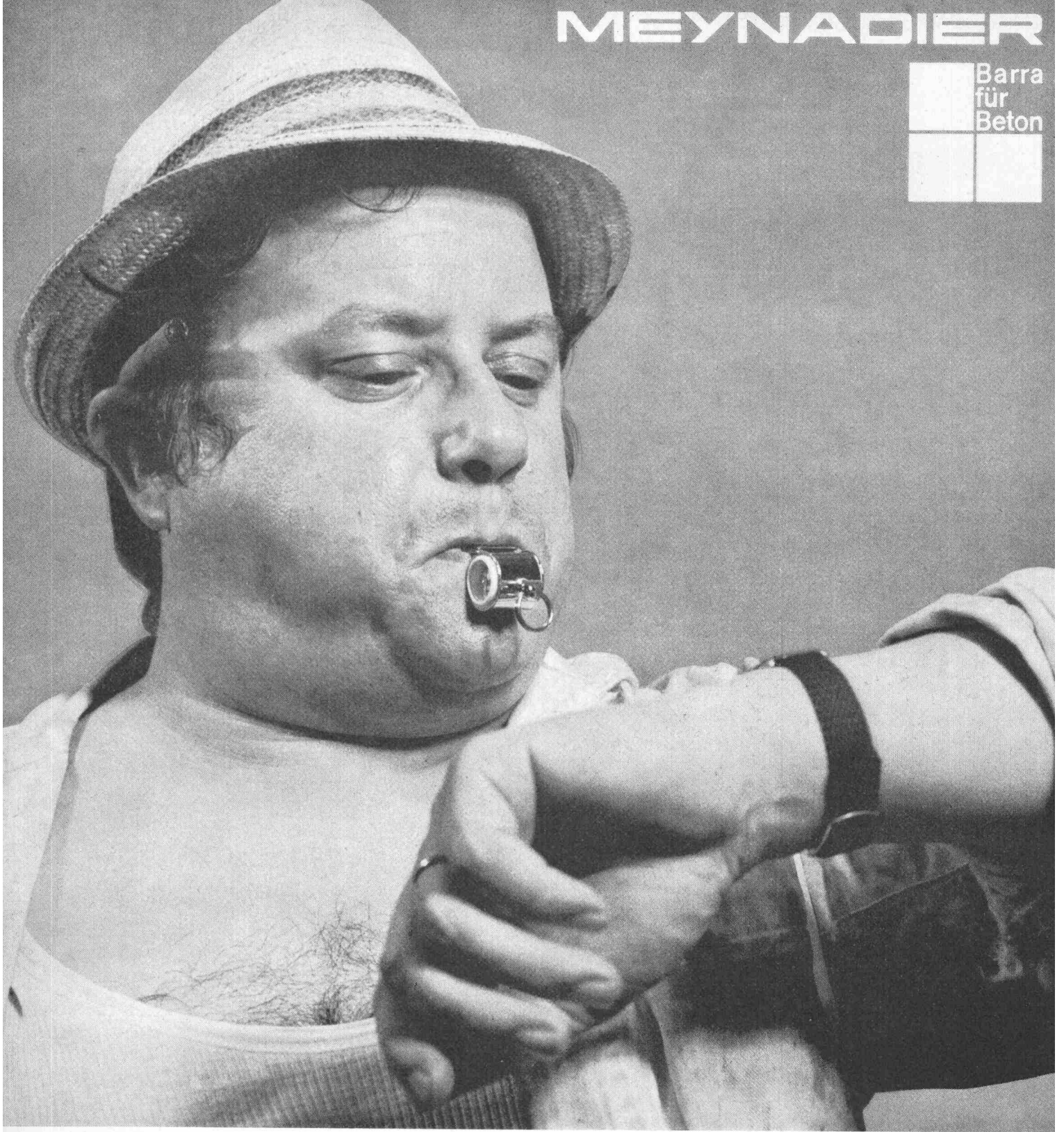
Haben Sie ein Problem, kommen Sie zu uns.

### WERNER ZÖLLIG AG - HOLZLEIMBAU

9320 ARBON TELEFON 071 / 46 14 38



# MEYNADIER



## Feierabend für die Belegschaft, Arbeitsantritt für Barralent.

Grosse Flächen, Brücken oder Träger können nicht in einem Guss betoniert werden. Und doch müssen sie fugenlos sein. Da hilft BARRALENT, der Abbindeverzögerer «nach Mass».

Denn BARRALENT garantiert Ihnen risikofreie Betonierunterbrüche – seien es Stunden, eine Nacht oder eine noch längere Zeitspanne. So «arbeitet» BARRALENT, während die Belegschaft ruht.

Einsenden an Meynadier + Cie AG, Postfach, 8023 Zürich.  
Ich bitte um Unterlagen über BARRALENT.

BBZ

Name: \_\_\_\_\_

Adresse/PLZ: \_\_\_\_\_

MEYNADIER + CIE AG  
Zürich, Lausanne, Bern, Luzern, Bellinzona, Chur

# BARRALENT