

Zeitschrift: Schweizerische Bauzeitung
Herausgeber: Verlags-AG der akademischen technischen Vereine
Band: 89 (1971)
Heft: 31

Werbung

Nutzungsbedingungen

Die ETH-Bibliothek ist die Anbieterin der digitalisierten Zeitschriften. Sie besitzt keine Urheberrechte an den Zeitschriften und ist nicht verantwortlich für deren Inhalte. Die Rechte liegen in der Regel bei den Herausgebern beziehungsweise den externen Rechteinhabern. [Siehe Rechtliche Hinweise.](#)

Conditions d'utilisation

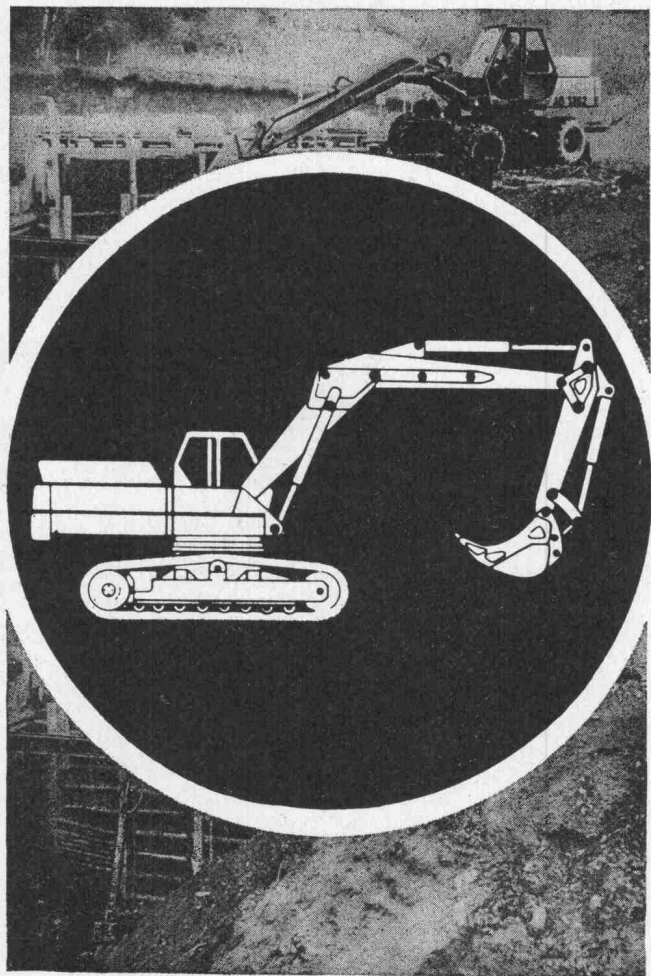
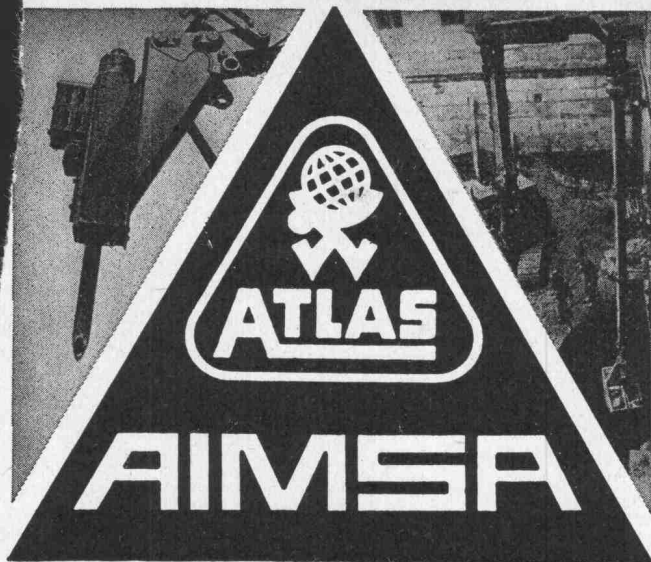
L'ETH Library est le fournisseur des revues numérisées. Elle ne détient aucun droit d'auteur sur les revues et n'est pas responsable de leur contenu. En règle générale, les droits sont détenus par les éditeurs ou les détenteurs de droits externes. [Voir Informations légales.](#)

Terms of use

The ETH Library is the provider of the digitised journals. It does not own any copyrights to the journals and is not responsible for their content. The rights usually lie with the publishers or the external rights holders. [See Legal notice.](#)

Download PDF: 15.03.2025

ETH-Bibliothek Zürich, E-Periodica, <https://www.e-periodica.ch>



AB 1202 - AB 1302 - AB 1602
AB 1702 - AB 2002

100% HYDRAULISCH
VON 7 BIS 30 TONNEN
AUF RAUPEN ODER PNEU

*

GENERAL REPRESENTATION FOR SWITZERLAND:

AIMSA - 1211 GENÈVE 26 - 20, RUE BOISSONNAS
TEL. 022 / 42 48 00

8116 WÜRENLOS
TEL. 056 / 74 18 44

Schweizerische Bauzeitung

Offizielles Organ des SIA, Schweizerischer Ingenieur- und Architekten-Verein und der GEP, Gesellschaft Ehemaliger Studierender der ETH Zürich
Gegründet 1883 von Ing. A. Waldner

89. Jahrgang Heft 31

5. August 1971

Inhalt

Ideenwettbewerb für die Erweiterung des Stadtzentrums von Winterthur durch Überbauungen Neuwiesenquartier und Areal Hauptbahnhof. Von G. Risch	773*
Ein echtes Sprengwerk: Strassenüberführung über die DB bei der Station Herblingen. Von K. Wehrli	780*
Die Anwendung von Diamant im Bauwesen. Von H. Brouwer	782
50 Jahre Injecta AG, Teufenthal. Von M. Künzler	783*
Hochschule und Öffentlichkeit: der Kontakt über die Massenmedien. Von W. Schiesser	785
Ein kurzschlüssiger Wettbewerbsverzicht in Herisau Schwein müsste man haben! Von G. Risch	787 788

Umschau

Schwertransport auf Luftkissen	788*
Einheitsprämie für das Engere Baugewerbe. Technische Abnahmeprüfungen. Kinderkrippe an der ETH Zürich. Betonplatten im Schnellverfahren. Neuer Schnellbinder für Stahlbeton	789*

Buchbesprechungen

Korrosionsbeständigkeit nickelhaltiger Werkstoffe, von der Internat. Nickel Ltd.	789
Organismus und Technik, von H. Kükelhaus	790

Wettbewerbe

Hallenbad mit Restaurant und Kunsteisbahn in Emmenbrücke. Pflegeheim Muri-Gümligen. Unterseminar in Pfäffikon SZ. Kantonsschule Reussbühl in Luzern	790*
---	------

Bulletin Technique de la Suisse Romande

Inhaltsverzeichnis von Heft 15, 1971	791
--	-----

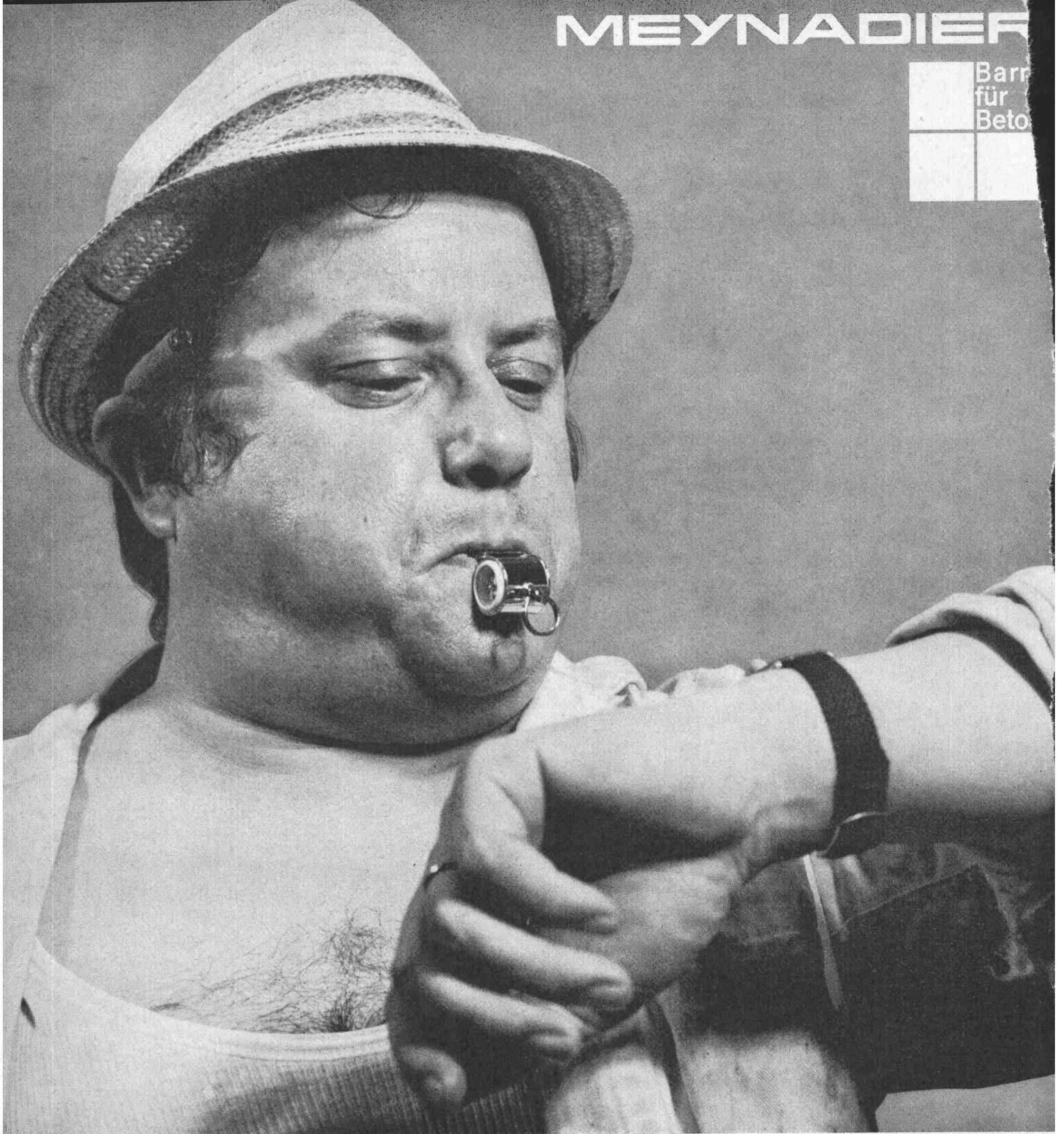
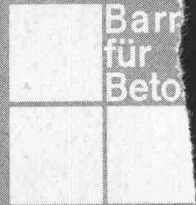
Ankündigungen

Unterrichtshilfen - Material und Geräte, Ausstellung in London. 6. Internat. Tagung über Seilbeförderung, Turin. Leipziger Herbstmesse. Fera, Schweiz. Fernseh-, Radio/Phono-Ausstellung in Zürich. Internat. Maschinenmesse, Brno. K '71, Internat. Kunststoffmesse in Düsseldorf. Automechanika '71, Ausstellung für das Automobil, Frankfurt. Ausstellung «Interfreight 71» (Containertechnik), London. Veranstaltungen der Studiengemeinschaft für Fertigbau e. V.	791
Staubbekämpfung und Luftreinigung. Ausstellung «Europrotection», Paris-Le Bourget. Lower-cost Housing Problem Related to Urban Renewal and Development, Missouri-Rolla. 12. Europ. Werkzeugmaschinen-Ausstellung, Mailand. Ausstellung «Umweltsundheit 1971», Eastbourne. Tagung über Verbrennung und Feuerungen, Stuttgart. Deutsche Industrieausstellung Berlin. Tagung Schlüsselfertiges Bauen als Zukunftsforderung, Stuttgart	792

Anzeigenverwaltung

IVA AG für internationale Werbung
8035 Zürich, Beckenhofstrasse 16
Telephon 01 / 26 97 40, Postcheck 80 - 32735
Filialen in Lausanne und Genf

MEYNADIER



Feierabend für die Belegschaft, Arbeitsantritt für Barralent.

Grosse Flächen, Brücken oder Träger können nicht in einem Guss betoniert werden. Und doch müssen sie fugenlos sein. Da hilft BARRALENT, der Abbindeverzögerer «nach Mass».

Denn BARRALENT garantiert Ihnen risikofreie Betonierunterbrüche – seien es Stunden, eine Nacht oder eine noch längere Zeitspanne. So «arbeitet» BARRALENT, während die Belegschaft ruht.

Einsenden an Meynadier + Cie AG, Postfach, 8023 Zürich.
Ich bitte um Unterlagen über BARRALENT.

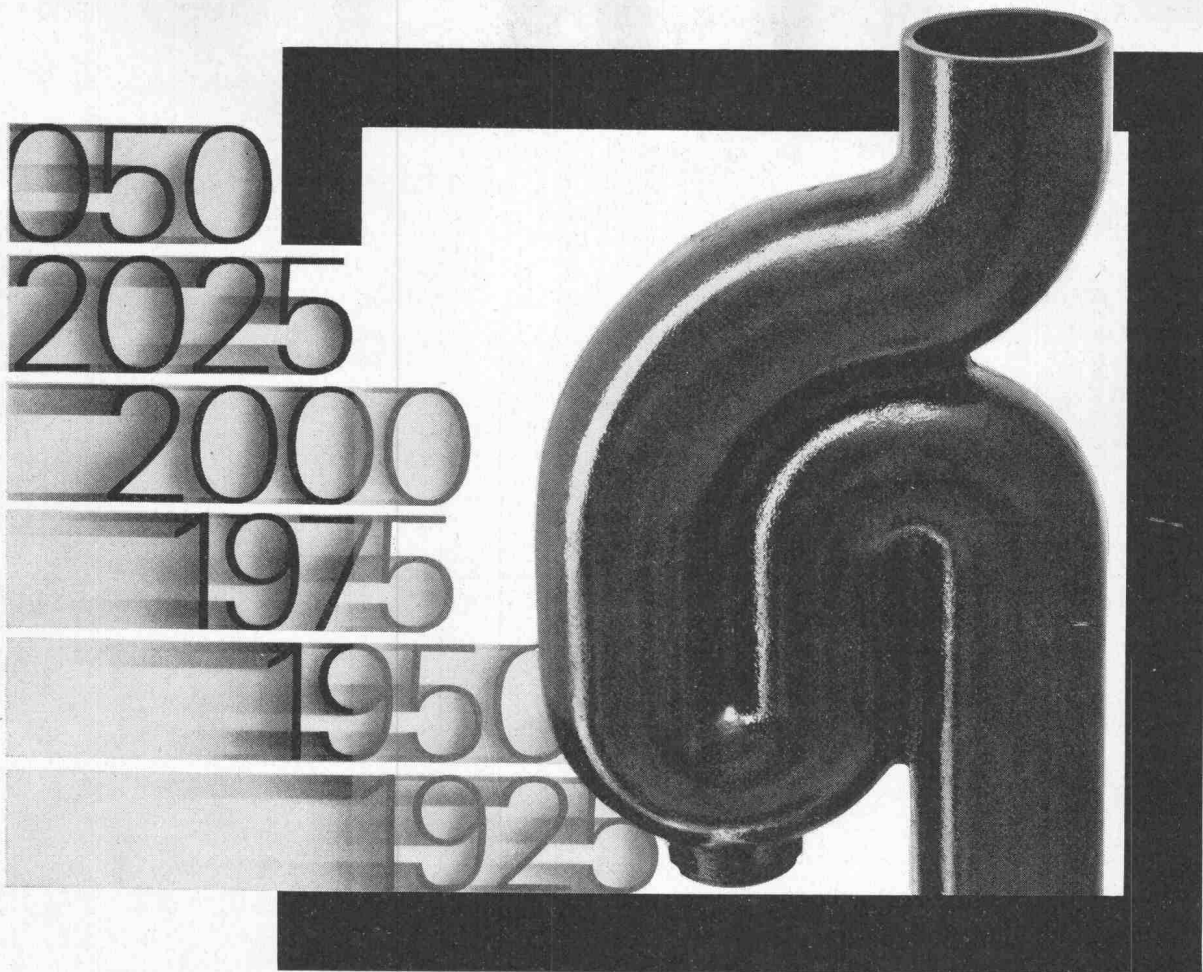
BBZ

Name: _____

Adresse/PLZ: _____

MEYNADIER + CIE AG
Zürich, Lausanne, Bern, Luzern, Bellinzona, Chur

BARRALENT



**VIELES WECHSELT, DAS HIER DAUERT
ÜBERDAUERT GENERATIONEN**

VON ROLL **ABLAUFLEITUNGEN**

AUS GUSSEISEN

Die Architektur mag ihre Technik wechseln, ihre Stile; was von Dauer ist, sind unsere Ablaufleitungen aus Gusseisen. Man kann sie in kurzer Zeit verlegen, auch durch dünne Wände führen, dank der Bridenverbindung. Die muffenlosen Formstücke und Rohre, sind kleiner und leichter. Wo sie eingebaut sind, kann man sie ruhig vergessen. Man hat keine Probleme mit ihnen. Sie widerstehen den korrosiven Angriffen, sind wärmebeständig und geräuschkämpfend.

Wissen Sie, dass wir auch Ablaufleitungen aus Stahl und Kunststoff herstellen?

**VON ROLL AG. Werk Klus, 4710 Klus
700**
Telefon 062 7133 33



E.1

ALBA- und PLATRISOL-Platten

- ▶ Für zeitgemässe Wände (rationelles Bauen)
Für saubere Wände (Trockenbauweise)
Für glatte Wände (Putz erübrigt sich)
- ▶ Für gesunde Wände (Gips atmet)
Für isolierende Wände (Schallisolation)
Für schützende Wände (Feuerwiderstand)
- ▶ Für arbeitssparende Wände (einfache Montage)
Für preisgünstige Wände (Serienfabrikation)
Für wohnliche Wände (behaglich und warm)

Beratung und Unterlagen durch

▶ **GIPS-UNION AG** 

Talstr. 83, 8021 Zürich, Tel. 051-23 37 60

VORHANG- SCHIENEN



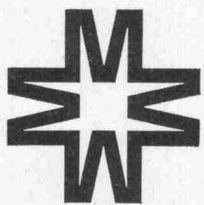
0009 6.1.1.71

neu nur
74 cts./m

Aluminium eloxiert bei 5200 m

MONTO®-Vorhangschiene werden speziell hergestellt für die schraubenlose Vorhang-Gleitschiene-Montage MONTO®. Mit dem MONTO®-Werkzeug montieren Sie die Original-MONTO®-Profile *jetzt bedeutend leichter und schneller.*

Überzeugen Sie sich selbst. Verlangen Sie Unterlagen mit beiliegendem Bon.



Maron + Co. AG
Metall- und
Plastikwarenfabrik
8590 Romanshorn
Telefon 071/63 25 75

*** BON ***

- Bitte senden Sie mir/uns ein Muster des neuen MONTO®-Profils
- Ich/wir bitte(n) um einen unverbindlichen Vertreter-Besuch am
- Ich/wir bitte(n) um eine Offerte für m MONTO® Einnut-Vorhang-Gleitschiene Aluminium eloxiert

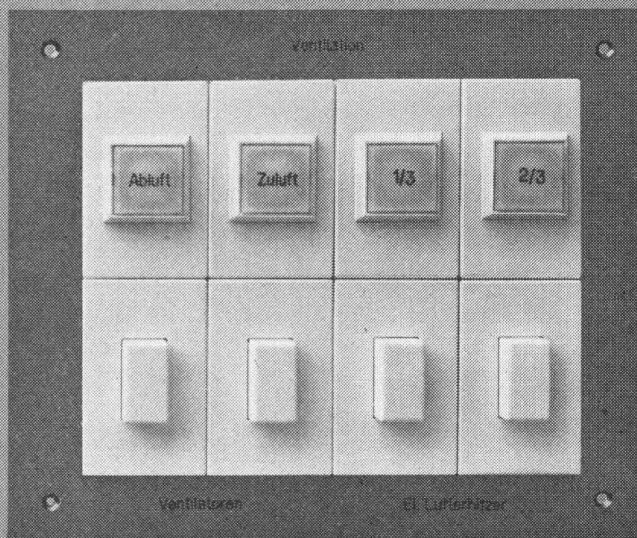
Firma:

Genauere Adresse:

Ausschneiden und einsenden an
Maron + Co. AG, Metall- und Plastikwarenfabrik
Postfach, 8590 Romanshorn

SB 1

Feller



Feller-«FLF»-Apparate lassen sich zu kleinen, eleganten Kombinationen zusammenstellen. Die durch blosses Einschnappen rasch montierten Apparate können als Druckschalter, Druck-Impulskontakte, Signallampen und Steckdosen, Typ 12 und 13, geliefert werden. Geben Sie uns Ihre Wünsche bekannt, wir liefern Ihnen die einbaufertige Kombination!

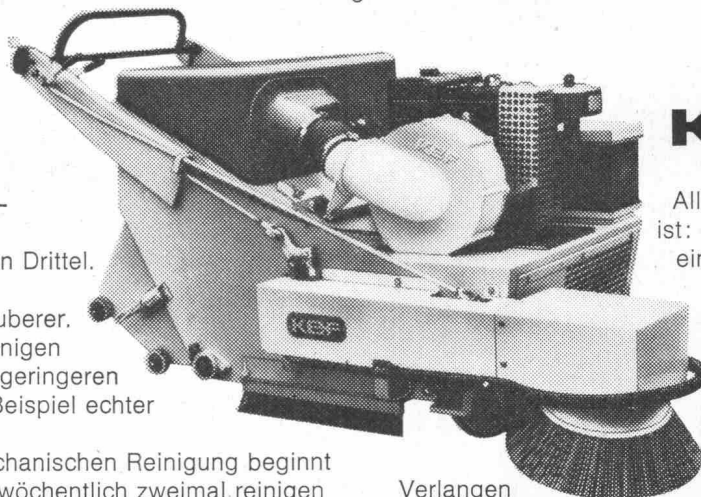
Adolf Feller AG Horgen
Fabrik elektrischer Apparate

Telefon 051 82 16 11

Beispiel

echter Rationalisierung

KEF-Kehrsaugmaschine Mod. 635, Kehrleistung bis 4200 m²/Std.



KEF

Mit einer KEF-Kehrsaugmaschine senken Sie die Reinigungskosten auf einen Drittel. Und sparen gleichzeitig Personal. Und reinigen sauberer. Schneller und sauberer reinigen mit weniger Personal und geringeren Kosten: ist das nicht ein Beispiel echter Rationalisierung?

Die Rentabilität der mechanischen Reinigung beginnt schon bei 500 m², die Sie wöchentlich zweimal reinigen müssen. Je grösser die Fläche, desto grösser die Ersparnis.

KEF hält für jede Betriebsgrösse ein passende Maschine bereit. Für Stundenleistungen von 2500 m² bis 11000 m². Mit Elektro- oder Benzinmotor. Mit oder ohne Fahrersitz.

Allen KEF-Maschinen gemeinsam ist: die staubfreie Arbeitsweise, die einfache Handhabung, die leichte Manövrierbarkeit (Vor- und Rückwärtsgang), die robuste Bauart und die Zuverlässigkeit im Dauerbetrieb.

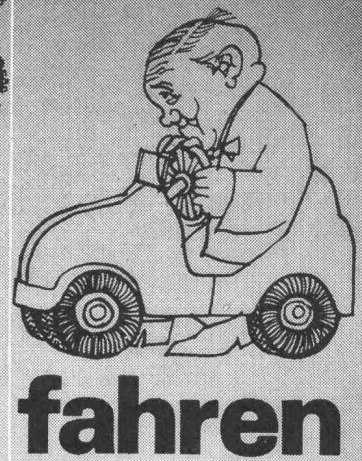
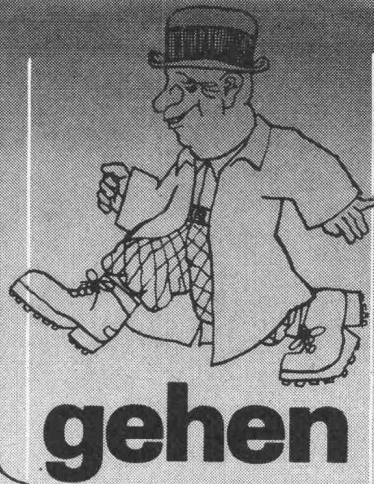
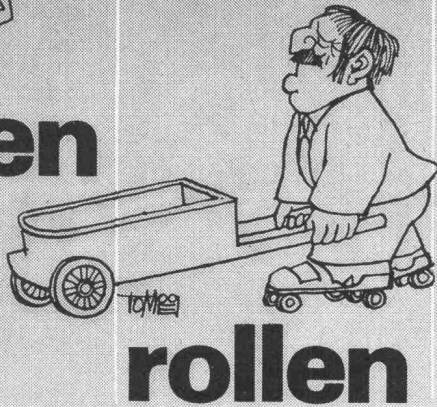
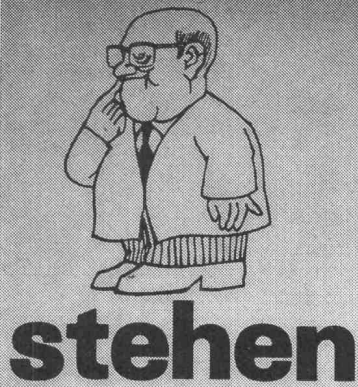
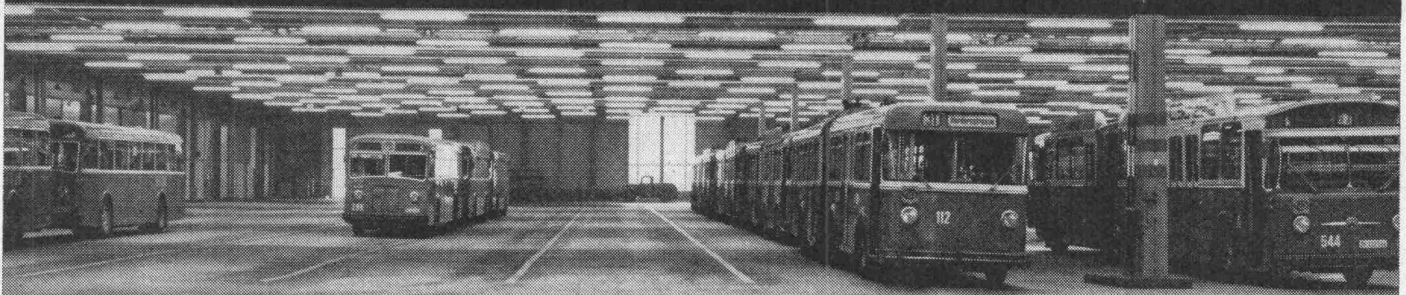
Tun Sie einen Schritt in Richtung einer echten Betriebsrationalisierung.

Verlangen Sie eine Vorführung in Ihrem Betrieb. Unsere KEF-Spezialisten beraten Sie sachkundig bei der Lösung Ihrer Probleme. Denn wir haben eine jahrzehntelange Erfahrung auf dem Gebiet mechanischer Reinigung. Und unser Service- und Kundendienst auch.

Robert Aebi

Robert Aebi AG, Uraniastr. 31/33, 8023 Zürich, Tel. 01/23 17 50

auf gutem Boden...



auf EUBÖOLITH – Steinholz
fusswarm, zäh, elastisch,
öl- und lösungsmittelbeständig,
keine elektrostatische Aufladung,
einfach im Unterhalt,
staubfrei

oder auf MAXIDUR – Hartbeton
robust,
mineralöl- und lösungsmittelbeständig,
staubfrei,
keine Pflege

Beide Industrieböden sind in ihrer Qualität und ihrer Preiswürdigkeit unübertroffen. Jedes Jahr verlegen wir mehrere hunderttausend Quadratmeter. In unserer Arbeit steckt deshalb ein enormer Erfahrungsschatz, der zu Ihrer Verfügung steht!



Euböolithwerke AG
Tannwaldstrasse 62
4600 Olten
Tel. 062 – 2123 35



Aufstiegsschacht zu Fluchtröhren

Ø 100 cm, Anschlussöffnung Ø 100 cm,
Bauhöhe 150 cm, Gewicht 1520 kg.

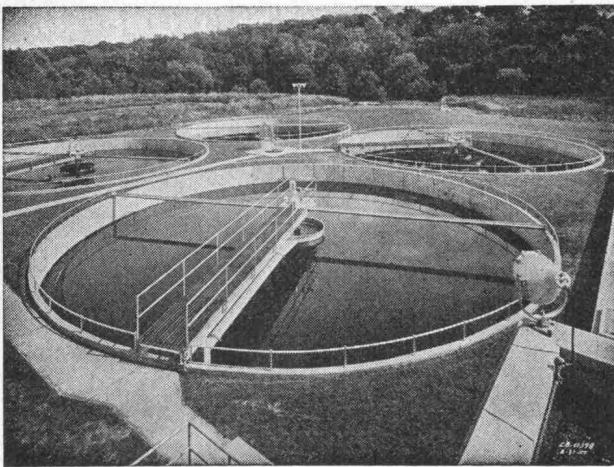
Das vorfabrizierte Schachtelement
Ø 100 cm ermöglicht dem Unterneh-
mer die Erstellung der gesamten
Fluchtweganlage aus Fertigteilen.

**Verlangen Sie bitte den
Spezialprospekt.**

comolli

Comolli's Erben AG Betonelemente
5620 Bremgarten Tel. 057/51414

Kläranlagen

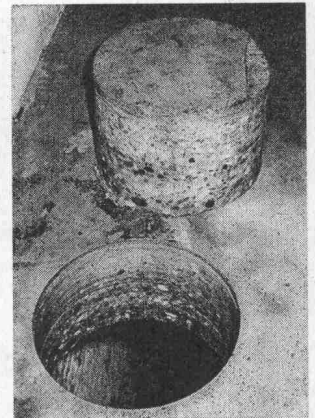


Automatische Rechen, Rechengut- und Kehrlicht-
Zerkleinerungs-Maschinen
Absetzbecken (Rund- und Rechteckbecken)
Biologische Abwasserreinigung
Faulkammerausrüstungen
Kombinierte Abwasserreinigungsanlagen für
kleine Gemeinden und Institutionen
Industrielle Abwasserreinigung
Flotationssysteme

Alpha AG. Nidau

Tel. (032) 2 46 92

Wir bohren mit Diamant



- Aussparungen in verschiedenen
Durchmessern
- vibrations- und staubfrei
- auf den Millimeter genau
- keine Nacharbeiten
- in Betonböden, Wänden, Säulen,
Balken usw.
- für das Montieren von Zentralheizungen,
Entlüftungen, Klimaanlage,
Abfuhrkanäle usw.

Diamantbohr AG, 5426 Lengnau

In der Steig 495, Telefon 056 / 51 14 96



WALTER J. HELLER AG.

BAUUNTERNEHMUNG BERN

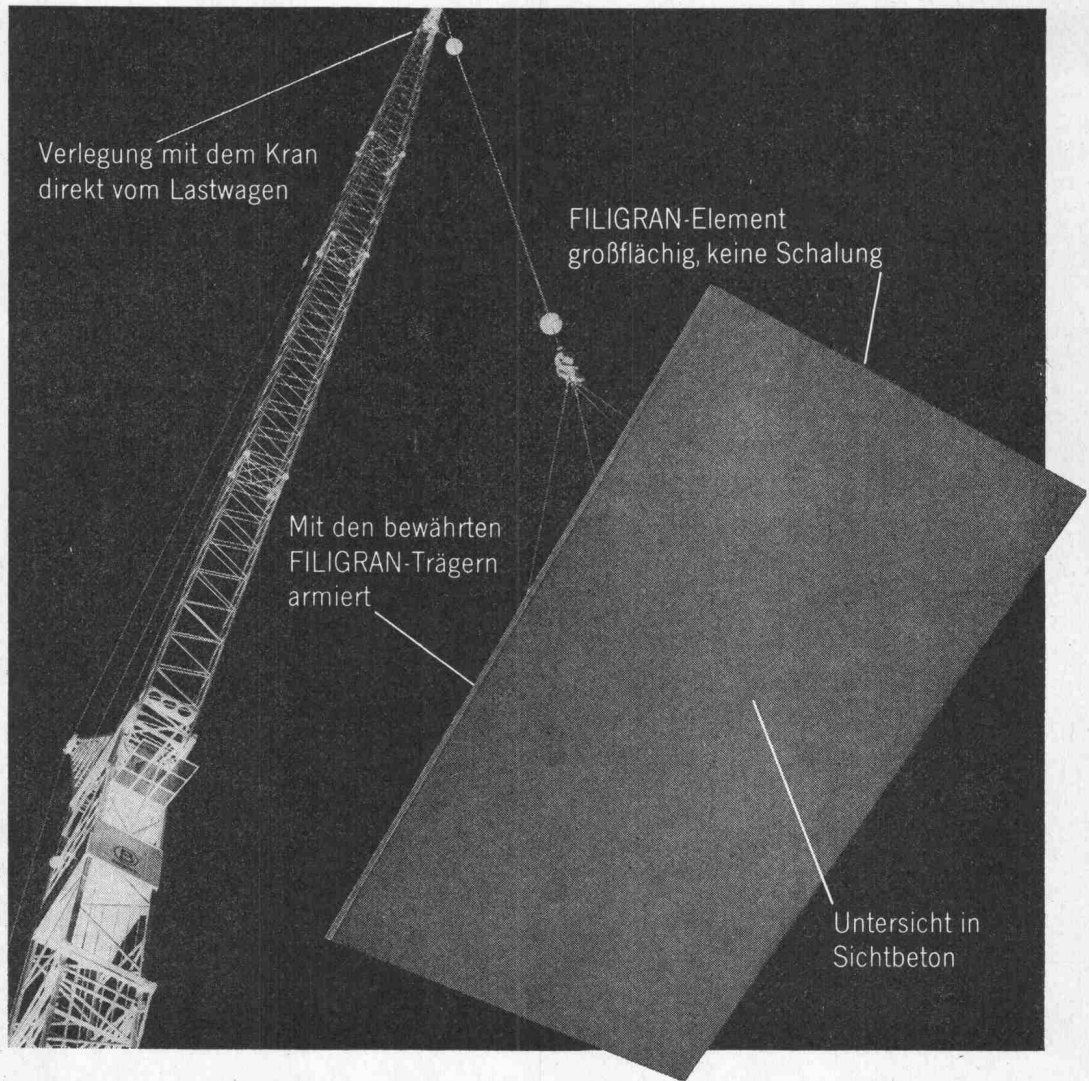
SION

LUGANO

ILANZ

FILIGRAN

...das perfekte Deckensystem!



Verlegung mit dem Kran
direkt vom Lastwagen

FILIGRAN-Element
großflächig, keine Schalung

Mit den bewährten
FILIGRAN-Trägern
armiert

Untersicht in
Sichtbeton

**Mit FILIGRAN
bauen heißt
Kosten und
Zeit sparen.**

Das FILIGRAN-Element ist ein großflächiges, armiertes Deckenfertigteil. Es ermöglicht den Bau einer Massivdecke ohne Schalung mit Sichtbeton-Untersicht. Mehrere Arbeitsgänge entfallen.

Bitte informieren Sie sich und fordern Sie technische Unterlagen bei den Lieferwerken der FILIGRAN-Elemente an:

Bauelemente A.G., 8583 Sulgen,
Kanton Thurgau, Tel.: 72/3 21 04

Bodenmüller A.G., 3930 Visp,
Tel.: 28/6 34 21

Eduard Bolli A.G., 8200 Schaffhausen,
Lochstraße 4, Tel.: 53/5 34 05

Gebr. Brun A.G.,
6020 Emmenbrücke bei Luzern,
Tel.: 41/5 16 16

Elementwerk A.G., 8604 Volketswil,
Postfach, Tel.: 51/86 46 28

FILIGRAN-Bauelemente A.G.,
3515 Oberdiessbach,
Tel.: 31/92 57 98

Jakob Fritschi, Bauelemente A.G.,
4617 Gunzgen, Tel.: 62/46 26 66

Röman Gassner,
FL 9400 Vaduz/Liechtenstein,
Tel.: 75/2 10 96

Anton Kindle & Co.,
FL 9495 Triesen/Liechtenstein,
Tel.: 75/2 15 66

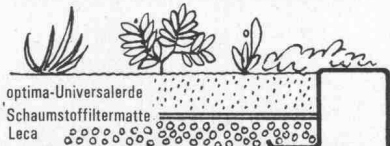
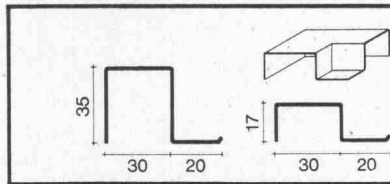
Ziegelwerk Lauper A.G.,
2542 Pieterlen BE, Tel.: 32/87 12 44

Bauunternehmung Ott A.G.,
6423 Seewen (Schwyz),
Tel.: 43/3 12 70

Stutz & Rudolf A.G., 9000 St. Gallen,
Notkerstraße 42, Tel.: 71/24 75 65

Baustoffwerk Trimmis A.G.,
7202 Trimmis Station,
Tel.: 81/22 05 47

Einfach und wirtschaftlich
Die optima-Dachgartenelemente aus **Eternit** gestatten eine den Platzverhältnissen entsprechende, individuelle Gestaltung je-



des Dachgartens. Die Elemente sind in kürzester Zeit verlegt – der optima-Dachgarten kann u. U. schon in einem Tag fixfertig sein.

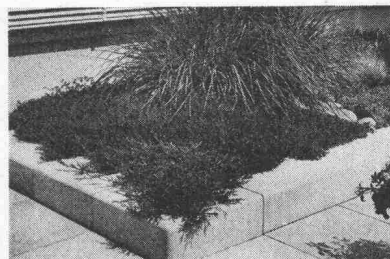
Sauber und leicht
optima-Dachgartenelemente bilden eine saubere Einfassung des Erdreiches. Die Verwendung von optima-Universallerde und **Leca** erlaubt eine wesentlich dünnere Erdschicht als üblich. Die Belastung des Daches verringert sich auf ca. 26 kg/m².

optima Dachgarten

die einfachste,
sauberste, leichteste,
wirtschaftlichste
und schönste Lösung.

Ein optima-Dachgarten ist ein individueller Dachgarten zu vernünftigem Preis.

Schön und wohnlich
Der optima-Dachgarten bietet allen Pflanzen, wie Klein- und Grossträuchern, anspruchsvollen Stauden, Sommerflor und auch dem Rasen die optimalen Lebensbedingungen. Darum gedeihen in jedem optima-Dachgar-



ten die Pflanzen am schönsten. Das unpersönliche Flachdach wird zu einem Refugium der Erholung und Entspannung. Zudem wird das Klima in den angrenzenden Räumen nachhaltig und positiv beeinflusst.

Verlangen Sie ganz unverbindlich unsere Dokumentation. Wir beraten Sie gerne kostenlos.



optima[®]
Hans Gilgen
dipl. Gärtnermeister
4102 Binningen
Telephon 061-5410 04

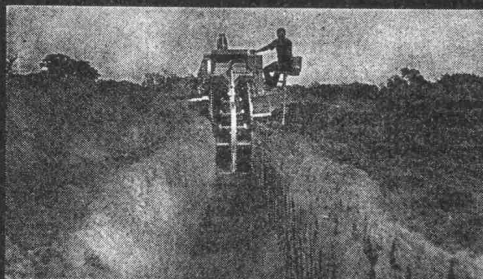


kamm

Kamm & Co., Zentralheizungen, Gerberstrasse 7a/b, 3000 Bern, Telefon 031 / 22 18 22

Revolution im Grabenaushub

durch die führenden, weltbekannten USA Davis Trencher und Cleveland Trencher. Für Pipelines, Drainage, Kabelgräben, Fundamente, Schächte, Wasserleitungen, militärische Zwecke usw.

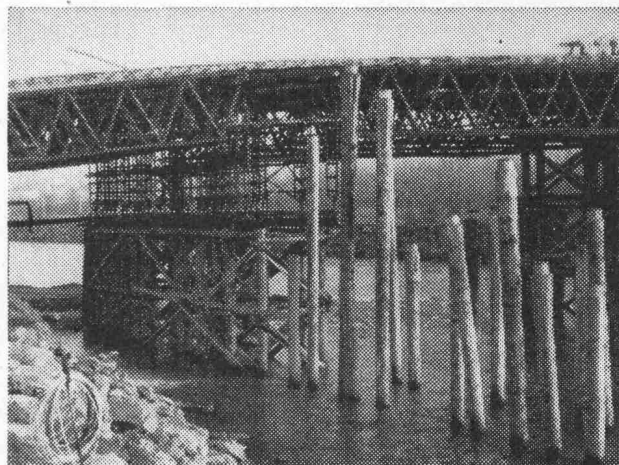


Davis gräbt an Traversen (bis 20%) senkrechte Gräben durch hydraulisch kippbaren Oberteil. Davis gräbt an Hängen bis zu 100%. Hydraulische Tieföffel mit 5 oder 8 Tonnen Reisskraft, für Spezialeinsatz (2,5 bis 3,4 m Tiefe). Hydraulischer Dozer zum Zudecken und planieren der Gräben. **Davis Trencher**: 9 Modelle. Grabbreiten: 5 – 70 cm, Grabtiefen bis 230 cm, Grabgeschwindigkeit: bis 540 m/h. Preis Fr. 6200. – bis ca. Fr. 145 000. –. Zubehör: Tieföffel, Dozer, Lader, Bohrergerät, usw. **Cleveland Trencher**: 13 Modelle und 2 Backfiller und Tamper. Grabbreiten: 25 cm bis 1,5 m (verstellbares Rad, bis 1,8 m, Krone bis 8 m breit). Grabgeschwindigkeit: bis 44 m/min. Preise ab Fr. 79 000. – bis ca. Fr. 490 000. –.

Verkauf und Vermietung durch:

INTRAVEND AG

Postfach 8048 Zürich Tel 051 62 88 22 Telex 54 289



Rammarbeiten

Vorfabrizierte
Betonpfähle
**Ortsbetonpfähle
System DELTA**

Spundwände

Ufermauerfundamente
Lehrgerüst-Pfählungen

Eggstein AG

Tribtschenstr. 57

Luzern

Tel. 041 / 44 66 04 / 44 37 80

Firal Sicker- platten

lassen sich dank ihrer handlichen Form rationell und rasch verarbeiten

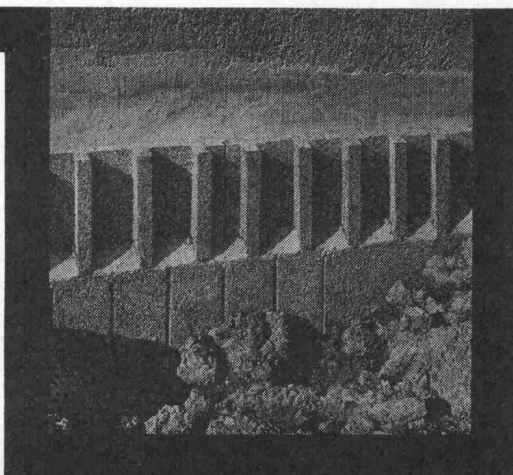
sind robust und schlagfest, deshalb für maschinelles Hinterfüllen besonders geeignet

erleichtern die Bestellung: gleiche Platte als Abschluss- und Füsselement verwendbar

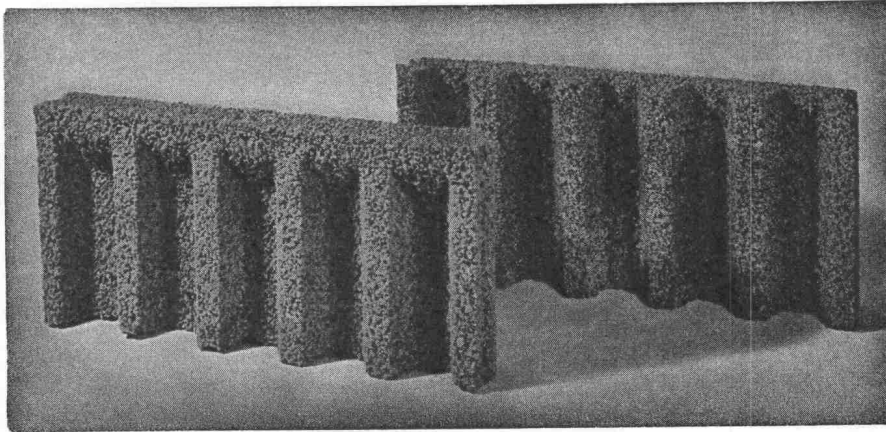


Firal-Baustoffe

Streulistr. 28, Postfach, 8030 Zürich
Telefon 051 / 32 01 61



ROBA-Sickersteine Praktisch und robust



Typen:	Sickerstein und Abdeckplatte
Masse:	50×25×6 cm
Gewicht:	10 kg
Preis:	Fr. 6.80 pro m ² (85 Rappen pro Stück) ab Werk

Beziehbar direkt oder durch
die Handelsgenossenschaft des SBV
und den Baumaterialienhandel

Element und Baustein AG
(vormals E. Jucker)

8307 Kindhausen-Effretikon
Telefon 01 / 86 41 90



Ihr Vorteil: Einsparungen

- durch rationelle Erstellung eines besseren Entwässerungssystems
- an Verschleiss von Schalungsmaterial und dessen Transportkosten

Ihr Vorteil: Verbesserung

- der Entwässerung des Erdreichs
- Belüftung der Fundamente
- der Kanalisation des Sickerwassers

Ihr Vorteil: Verkürzung der Bauzeit

- durch vereinfachte vollmaschinelle Aufschüttung

Ihr Partner auf dem Flachdach für Tageslichttechnik Entlüftung Entwässerung

Jahrzehntelange Erfahrung! Wir bieten Ihnen optimale Sicherheit durch ausgereifte Konstruktionen. Fragen Sie uns an. Wir finden auch für Sie die wirtschaftlichste Lösung.



Lichtkuppeln
Glasdachwerk
Spenglerei
Bleipresswerk

Jakob Scherrer Söhne
Allmendstrasse 5-7
8059 Zürich 2
Tel. 051 25 79 80



**ALBISWERK
ZÜRICH A.G.**

**Tastenwahl hat die
ALBIS-Haustelephonzentrale ESK 8000
für 200 Teilnehmer und mehr.**

Das Fingerspitzengefühl
gilt als das sicherste
und unvermitteltste.
Die Fingerspitzen wollen tasten;
sie freuen sich deshalb
an der Tastenwahl,
und flugs zaubern sie
Ihre Telephonverbindung her.

Unsere Tastenwahleinrichtung
haben wir eigens für die
Haustelephonzentrale ESK 8000
entwickelt. Elektronik und Edelmetall-
Schnellkontakt-(ESK) Relais
arbeiten mit hoher
Geschwindigkeit Hand in Hand.

Bitte verlangen Sie unseren Prospekt AW 1066

ALBISWERK ZÜRICH A. G. 8047 Zürich
Albisriederstrasse 247 Telephon (051) 52 54 00

Vertretungen in Bern, Renens/Lausanne und Zürich
Telephonnummern: (031) 22 12 11 (021) 34 96 31 (051) 25 36 00