

Zeitschrift: Schweizerische Bauzeitung
Herausgeber: Verlags-AG der akademischen technischen Vereine
Band: 89 (1971)
Heft: 32

Werbung

Nutzungsbedingungen

Die ETH-Bibliothek ist die Anbieterin der digitalisierten Zeitschriften. Sie besitzt keine Urheberrechte an den Zeitschriften und ist nicht verantwortlich für deren Inhalte. Die Rechte liegen in der Regel bei den Herausgebern beziehungsweise den externen Rechteinhabern. [Siehe Rechtliche Hinweise.](#)

Conditions d'utilisation

L'ETH Library est le fournisseur des revues numérisées. Elle ne détient aucun droit d'auteur sur les revues et n'est pas responsable de leur contenu. En règle générale, les droits sont détenus par les éditeurs ou les détenteurs de droits externes. [Voir Informations légales.](#)

Terms of use

The ETH Library is the provider of the digitised journals. It does not own any copyrights to the journals and is not responsible for their content. The rights usually lie with the publishers or the external rights holders. [See Legal notice.](#)

Download PDF: 02.04.2025

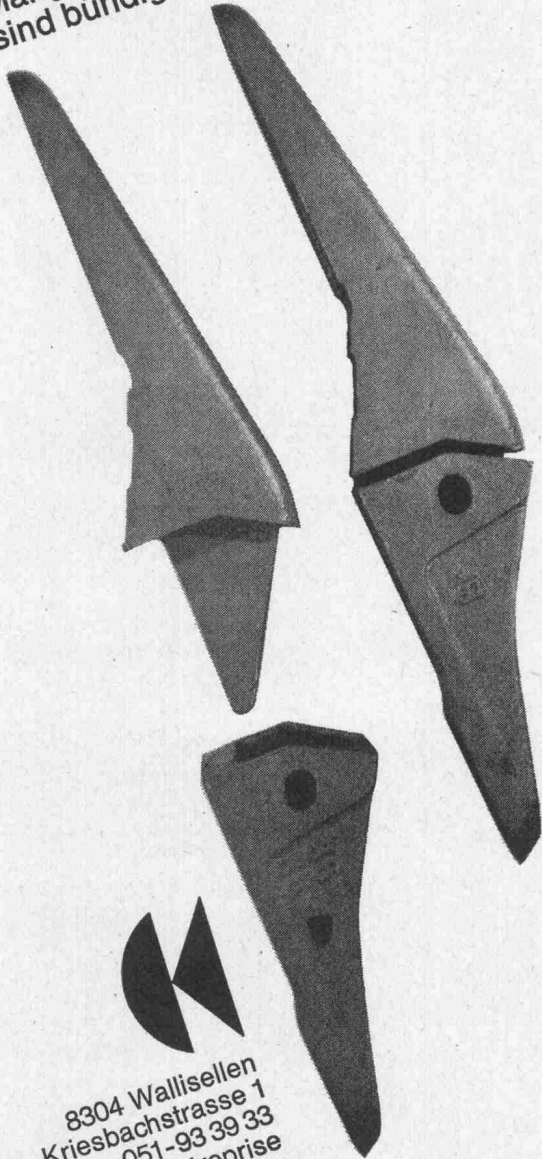
ETH-Bibliothek Zürich, E-Periodica, <https://www.e-periodica.ch>

neu

in unserem Verkaufsprogramm

Schaufelzähne

zum Aufschweißen, mit auswechselbaren Spitzen aus verschleißfestem Chrom-Mangan-Molybdän-Stahlguss. Die Zähne sind bündig mit der Messer-Unterkante.



8304 Wallisellen
Kriesbachstrasse 1
Telefon 051-93 39 33
Machines d'entreprise
Route Cantonale, 1162 St-Prex
Téléphone 021-76 13 91

Charles **Keller**
Baumaschinen

Schweizerische Bauzeitung

Offizielles Organ des SIA, Schweizerischer Ingenieur- und Architekten-Verein und der GEP, Gesellschaft Ehemaliger Studierender der ETH Zürich
Gegründet 1883 von Ing. A. Waldner

89. Jahrgang Heft 32

12. August 1971

Inhalt

Zur Bemessung der Tunnelauskleidung mit Berücksichtigung des Bauvorganges. Von <i>G. Lombardi</i> . . .	793*
Das Kirchlein von Casti im Schams. Von <i>G. Risch</i> . . .	802*
Die Kirchenruine St. Antonius in Mathon am Schamsberg. Von <i>G. Risch</i>	802*
Schutz der Bergkirche auf Cresta im Avers. Von <i>G. Risch</i>	803*
Kohlenschlamm-Transport durch Rohrleitungen. Von <i>G. Rodio</i>	804*
25 Jahre «Inveravia». Von <i>M. Künzler</i>	806*

Umschau

Undichtigkeiten in einem Vakuumsystem. Luftgefederter Stahlketten. Gemeinschaftsbeschaffung von Eisenbahnfahrzeugen in Europa. Die Bergbahn Lauterbrunnen—Mürren. Schweiz. Krankenkasse Artisana	808*
--	------

Buchbesprechungen

Nichtrostender Chrom-Nickel-Stahlguss, von der <i>International Nickel Ltd.</i> Betriebseinrichtung, herausgegeben von <i>G. Kossatz</i> . Wirtschaftsgeographischer Weltatlas, vom <i>Geographischen Institut der Universität Zürich</i> . Neuerscheinungen	809
--	-----

Wettbewerbe

Bankgebäude in Baar	810
-------------------------------	-----

Bulletin Technique de la Suisse Romande

Inhaltsverzeichnis von Heft 16, 1971	810
--	-----

Mitteilungen aus dem SIA

Sektion Aargau. FII, Fachgruppe der Ingenieure der Industrie	810
--	-----

Ankündigungen

Aargauer Kunsthaus, Aarau. Tagung «Fertigungsgenauigkeit von Spritzgussteilen», Nürnberg. Internat. Fachmesse für Baustoffe, Bauteile und Innenausbau	810
---	-----

Bezugspreise

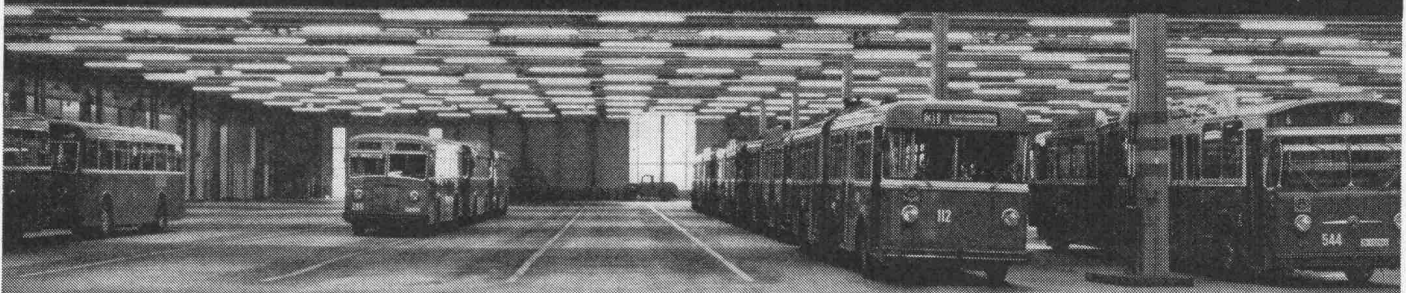
	3 Monate	6 Monate	12 Monate
Schweiz	24.50	47.—	90.—
Ausland	26.—	50.—	96.—

Für Mitglieder der Partnerverbände der Verlags-AG, des Schweiz. Technischen Verbandes sowie für Studierende ermässigte Preiskategorien.

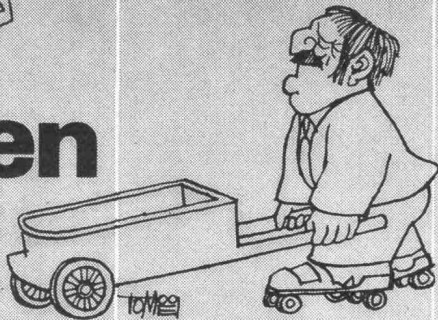
Anzeigenverwaltung

IVA AG für internationale Werbung
8035 Zürich, Beckenhofstrasse 16
Telephon 01 / 26 97 40, Postcheck 80 - 32735
Filialen in Lausanne und Genf

auf gutem Boden...



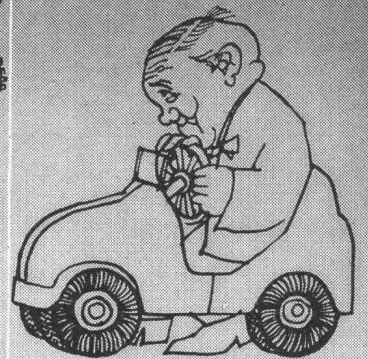
stehen



rollen



gehen



fahren

auf EUBÖOLITH – Steinholz
fusswarm, zäh, elastisch,
öl- und lösungsmittelbeständig,
keine elektrostatische Aufladung,
einfach im Unterhalt,
staubfrei

oder auf MAXIDUR – Hartbeton
robust,
mineralöl- und lösungsmittelbeständig,
staubfrei,
keine Pflege

Beide Industrieböden sind in ihrer Qualität und ihrer Preiswürdigkeit unübertroffen. Jedes Jahr verlegen wir mehrere hunderttausend Quadratmeter. In unserer Arbeit steckt deshalb ein enormer Erfahrungsschatz, der zu Ihrer Verfügung steht!



Euböolithwerke AG
Tannwaldstrasse 62
4600 Olten
Tel. 062 – 21 23 35



workshop ag 3

Renesco-Spezialisten machen öfters eine Sumpftour

Manchmal fliesst durch Mauern und Böden das Wasser in einer Weise, dass selbst die anspruchsloseste Maus entsetzt das Weite sucht. Und leider fliesst dasselbe Wasser niemals im gleichen Tempo wieder dorthin, wo es hergekommen ist. Sondern es wird je länger je mehr. Und dann mieft es bedenklich in ganzen Haus, und dem objektiven Betrachter bleibt nur eine Definition: Sumpfung!

Glücklicherweise gibt es die Renesco-Spezialisten mit den kühlen Köpfen. Die begnügen sich nicht nur mit einem guten Rat, sondern beheben mit Tat den Schaden in Kürze. Sie rotten das Übel aus – mit Sumpf und Stiel. Mit ihren modernsten Abdichtungsmethoden verhindern sie, dass neues Wasser eindringen kann. Und zurück bleiben trockene Böden und Wände.

Diese Erfolge sind den Renesco-Leuten nicht in den Schoss gefallen. Jahrelang wurde geforscht, entwickelt und geprüft. Bis wir die Lösungen hatten, die Sie brauchen. Und für besonders hartnäckige Fälle haben wir noch immer eine Lösung gefunden. Und sollten wir einmal keine haben, so werden wir eine entwickeln. Speziell für Sie. Deshalb sind die Sumpftouren unserer Leute auch durchaus als ehrenhaft zu bezeichnen – und bei den Kunden beliebt.



René Schmid + Co. AG
Chemische Baustoffe
Abdichtungen im Hoch- und Tiefbau
Schaffhauserstrasse 359 8050 Zürich
Telefon 051 46 46 92

Unser Ausführungsprogramm umfasst u.a.:

- Abdichtungen gegen Grund-, Hang- und Meteorwasser im gesamten Hoch- und Tief-, Stollen- und Tunnelbau. (Beachten Sie unser kostensparendes System zur Abdichtung von Tiefgaragen.)
- Fein-Injektionen als Abdichtung gegen Flüssigkeit und zu thermischen Isolationszwecken
- Ölwanneisolationen nach den Eidg. Gewässerschutz-Vorschriften
- Behandlung von Betonstrassen zur Erhöhung der Frost- und Tausalzbeständigkeit
- Projektierung wirtschaftlicher, bautechnisch vereinfachender und zeitsparender Abdichtungssysteme
- Forschung und Entwicklung neuer Produkte, Verfahren und Maschinen in den Sektoren Bauchemie und Kunststoffe

renesco

Materialboy «Geraco»

Aus Stahlrohr und Blechtafeln hergestellt, mit Fahrrollen und in gefälliger grauer Farbe gespritzt. Er bietet Platz für Zeichenmaterial, Planrollen, Ordner, Telefon und Telefonbücher, Hängemappen usw. und eignet sich deshalb als praktische Ergänzung zu Zeichenständern und stark belegten Arbeitspulten.

Höhe 78 cm, Breite 78 cm,
Tiefe 52 cm,
komplett mit Materialschale Fr. 325.-
Telefonhalter Fr. 8.-

Büfa: Halle 6, Stand 615

Racher

Racher & Co. AG Marktgasse 12
8025 Zürich 1 Tel. (01) 47 92 11



Tageslichttechnik Entwässerung Entlüftung

Tageslichttechnik, Entlüftung und Entwässerung: Unser Programm ist den Erkenntnissen modernen Bauens angepasst. Wir wissen, worauf es

ankommt. Qualität ist unser Prinzip. Scherrer – Ihr Partner auf dem Flachdach.

Jakob Scherrer Söhne
Allmendstrasse 5-7
8059 Zürich 2
Tel. 051 25 79 80



Lichtkuppeln
Glasdachwerk
Spenglerei
Bleipresswerk

LONZA

CIBA-GEIGY



BBC
BROWN BOVERI



VOITH



C Schlotterbeck
Automobile AG Basel



Holland America Line



AMMANN



brun



Sie können uns nicht vergessen.

Denn Lonsicar A[®] hat Betonböden dieser Firmen hart gemacht. So hart, widerstandsfähig, problemlos, dass man sie beruhigt vergessen darf.

Wo enorme Gewichte lasten, wo schwere Gegenstände fallen, wo reger Verkehr herrscht, liegen mit Lonsicar A[®] bewehrte Hartbetonböden. Abschleiffest liegen sie in

Fabrikhallen. Schlagfest. Liegen auf Parkplätzen. Gleitsicher.

Sie sind auf Flugplätzen zu finden, in Kraftwerkanlagen, Ausstellungshallen und Schlachthöfen. Sie schützen Treppen und Unterführungen. Und sie widerstehen, widerstehen jahrelang. Man kann sie vergessen, weil sie problemlos sind.

LONZA Pioniere und Partner.

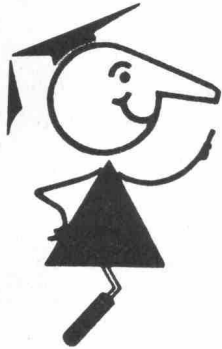
LONZA AG, 4002 Basel. Werke in Visp, Lalden, Sins, Schweizerhalle. Forschungslaboratorien in Fribourg, Visp, Basel, Sins. Tochtergesellschaften in Sins, Bodio, Weil/Waldshut (BRD), Säckingen (BRD), Fair Lawn, N.J. (USA).

47

Wenn Sie Sicherheit wollen, dann

für jeden Bau Tricosal

- sei es für** — Fertigputze für innen und aussen
— wasserdichten Beton und Mörtel
— Oel-Tankwannenbeschichtungen
— Schlämmputze mit ECOSAL
— Fugenbänder für alle Zwecke
— Fugenkitte Ein- und Zweikomponenten



seit
1923

Tricosal®

BAU-CHEMIE AG BASEL (061) 23 00 16

Zement-Dichtungs- und Schnellbindemittel, Plastifizierer, Verzögerer, Beton-Reinigungsmittel, Gipsverzögerer, Binder, Fugenbänder, Kunststoffe, Frostschutzmittel, Haftemulsion für Kunststoffmörtel, ölfeste Anstrichemulsion, Thiokol- und Acryl-Kitte, Epoxy-Lacke, Kunststoff-Dünnputze. PVC-Folien, 1 bis 2 mm, für Grundwasserwannen, Wasserbehälter usw. Wir haben für Sie über 100 verschiedene Fugenbandprofile.

Grundwasserisolationen ohne äussere Betonwanne

Geschäftshäuser, Unterniveaugaragen, Industriebauten, Strassenunterführungen, Tunnelbauten, Wasserreservoirs, U-Bahnen, Elektrizitätszentralen.

Oelschutzisolationen

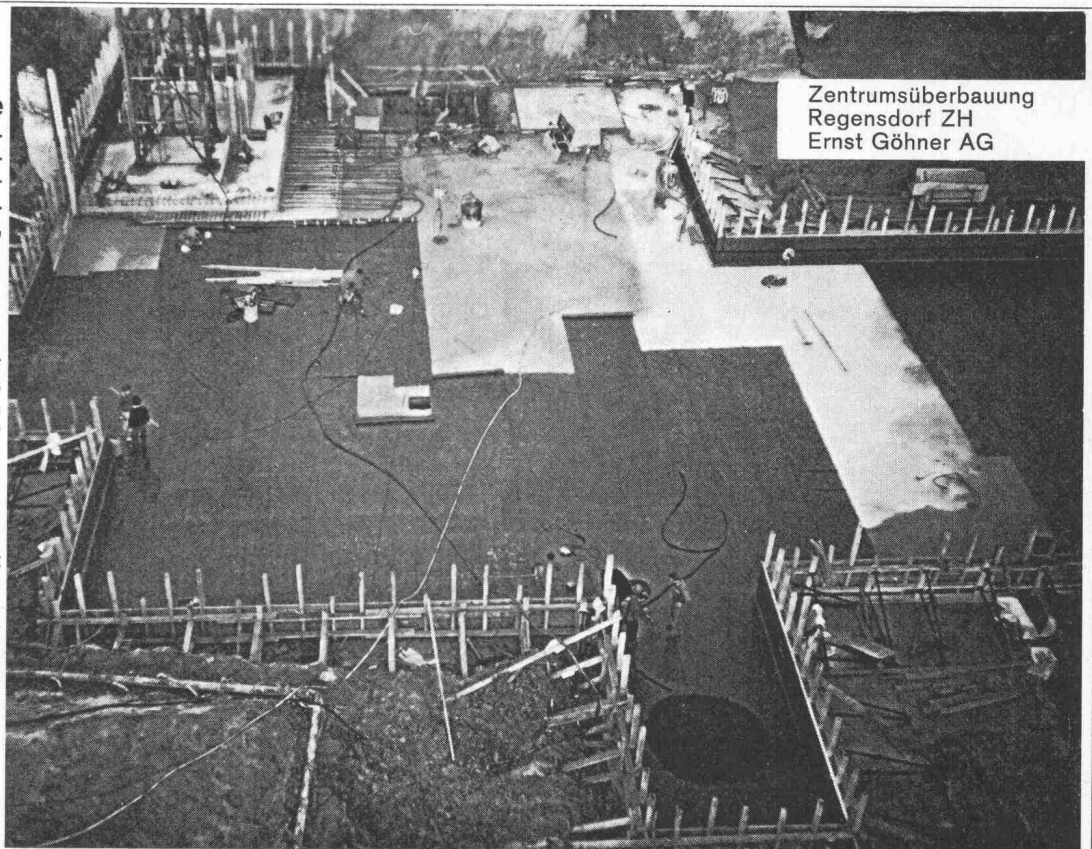
Raffinerien, Oelauffangwannen, Tankkeller, Oellager, Metall- und Betontanks, Stehtanks, Strassen, Pipelines, Kanalbauten

Feuchtigkeitsisolationen

Bodenfeuchtigkeit von nicht unterkellerten Räumen, gegen aufsteigende Feuchtigkeit bei Mauerwerk, nicht drückendes Oberflächenwasser gegen Heizöl und aggressive Stoffe.

Trinkwasserreservoirs

Zivilschutzanlagen, Spitäler usw.



Zentrumsüberbauung
Regensdorf ZH
Ernst Göhner AG



ISAFLEX AG

Freiestrasse 52, 8952 Schlieren, Tel. 051 / 98 37 67

Elastische PVC-Isolationen

Schlieren
Zürich
Lausanne
Frankfurt a/Main

WIEDER NEUES AM MENZI MUCK

Einziges Schweizer Fabrikat



MENZI BAGGER MUCK 3000 EH

Schwerer Typ für allerhöchste Ansprüche, mit hydraulisch verstellbarer Hangausrüstung (Füsse und Räder) für ein sicheres Arbeiten an Hängen bis 70 %, vom Führersitz aus bedienbar. In jedem Zylinder ist ein hydraulisch entsperbares Rückschlagventil eingebaut = Schlauchbruchsicherung. Zusätzliche Möglichkeit der mechanischen Absicherung. Gewicht 4200 kg, Garantie 2 Jahre.

Wir liefern ferner:

MENZI BAGGER MUCK 3000 EM

schwerer Typ für allerhöchste Ansprüche, mit mechanisch verstellbarer Hangausrüstung (Füsse und Räder) für ein sicheres Arbeiten an Hängen bis 70 %, sehr einfache Bedienung. Gewicht 3800 kg, Garantie 2 Jahre.

MENZI BAGGER MUCK 3000 M (Standard)

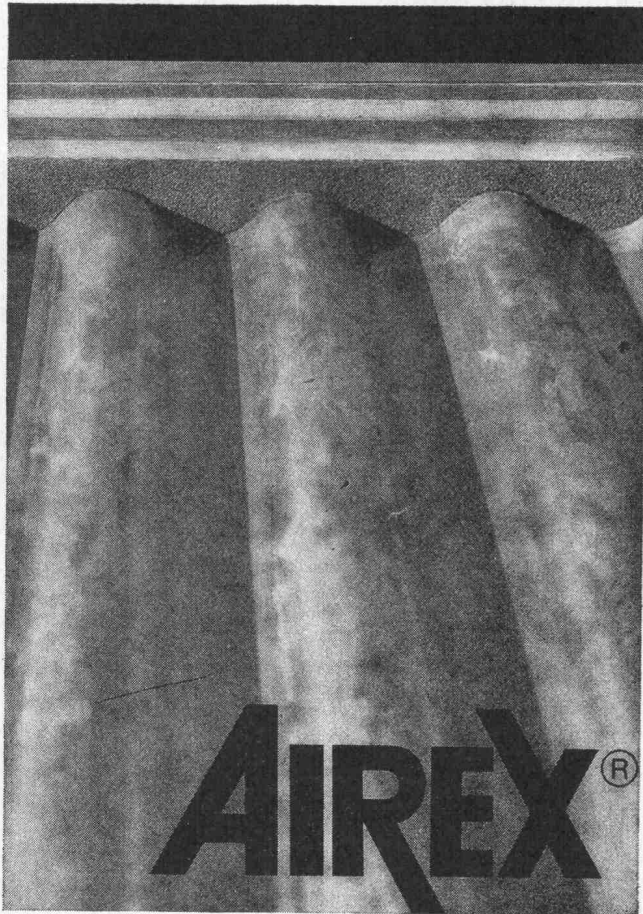
mit mechanisch verstellbarer Hangausrüstung (Füsse und Räder) für ein sicheres Arbeiten an Hängen bis 70 %, sehr einfache Bedienung. Gewicht 3400 kg, Garantie 2 Jahre.

ERNST MENZI AG Maschinenfabrik 9443 WIDNAU SG Tel. 071 / 72 26 26

Verkauf für die Kantone Genf, Waadt, Wallis, Freiburg, Neuenburg, Berner Jura, Solothurn, Baselland, Baselstadt:

Ulrich ROHRER-MARTI AG

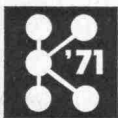
3052 Zollikofen BE, Tel. 031 / 57 11 57, 1844 Villeneuve VD, Tel. 021 / 60 22 22



Fillerblocks

Weichelastische Schaumstoffdichtung für Wellplatten-Anschlüsse im Dach- und Fassadenbau.

Luft-, staub- und wasserundurchlässig. Verrottungsfest und alterungsbeständig. In Profilen für alle üblichen Wellbänder.



Halle 5, Stand 5046

Fabrikation, Beratung und Verkauf durch AIREX AG
einem Unternehmen der LONZA-Gruppe
5643 Sins
Telephon_042/661477

371

COUPON

® = eingetragene Schutzmarke

AIREX AG Schaumstoffe
CH - 5643 Sins

SBZ

Ort und Datum _____

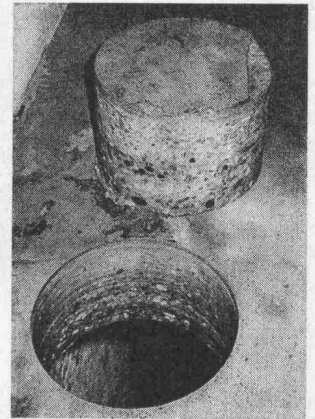
Firma _____

z. Hd. v. _____

Adresse _____

Senden Sie uns Unterlagen über AIREX®-Schaumstoffe

Wir bohren mit Diamant



- Aussparungen in verschiedenen Durchmessern
- vibrations- und staubfrei
- auf den Millimeter genau
- keine Nacharbeiten
- in Betonböden, Wänden, Säulen, Balken usw.
- für das Montieren von Zentralheizungen, Entlüftungen, Klimaanlage, Abfuhrkanäle usw.

Diamantbohr AG, 5426 Lengnau

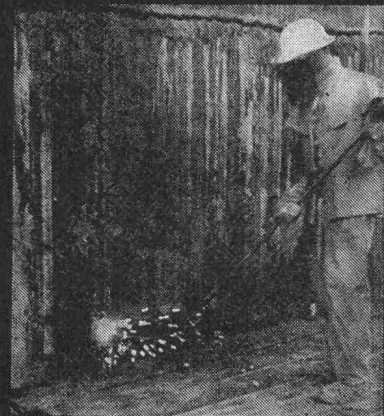
In der Steig 495, Telefon 056 / 51 14 96

INTRAFIX®

Patente angemeldet

BETONSCHMELZ-VERFAHREN

schmilzt Löcher, schneidet und brennt
Beton – Eisenbeton – Stahl – Guss –
Granit – Naturstein, usw.

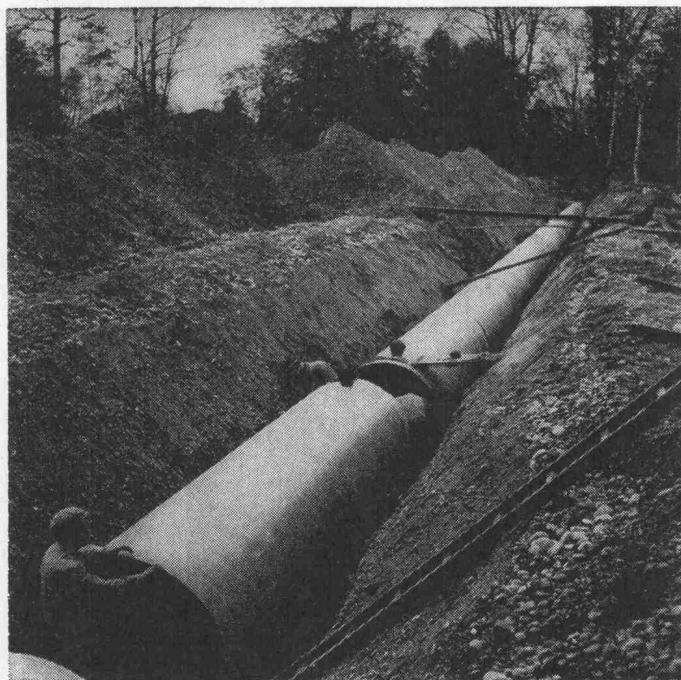


einfach – geräuschlos – schnell – sauber – staublos – vibrationslos – ungefährlich – wirtschaftlich – über und unter Wasser

Vertreternachweis weltweit durch

INTRAVEND AG Schweiz
Postfach 8048 Zürich Tel.: 051 62 88 22
Telex 54 289

ARMAVERON



ARMAVERIT

Rohre und Bogen

glasfaserverstärkter Kunststoff

für Kanalisationsleitungen
Hangleitungen im Kraftwerkbau
Brückenentwässerungen
Schlammlleitungen
Schalungen usw.

korrosionssicher
sehr leicht
geringe Verlegungskosten
absolut dicht
Formstücke nach Wunsch

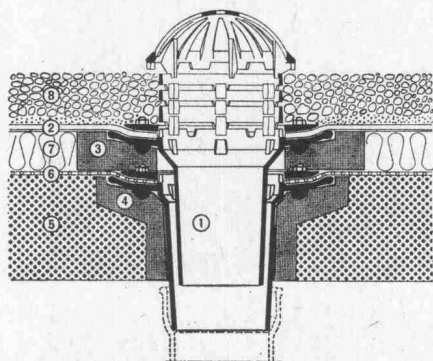
Verlangen Sie Angebote, Muster und Angaben von Referenzen!

Abt. Kunststoff, Badenstrasse 25
Tel. 061 / 33 23 29

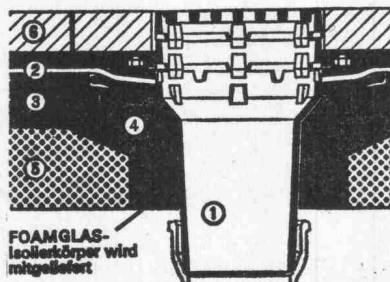
Basler Stückfärberei AG, 4000 Basel

PASSAVANT-DACHABLÄUFE

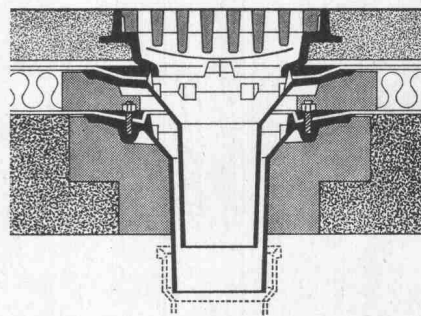
mit senkrechtem und seitlichem Abgang



Kiesschüttdach, 2teilig



Dachterrasse, einteilig



Warmdach, befahrbar, 2teilig

**Keine
Ausparungen**
Isolierkörper in
Schalung legen
Keine Kältebrücken
Sofortiges Abbleiten,
des Dachwassers.

Ob befahrbar oder nicht:

PASSAVANT löst die Probleme der Flachdachentwässerung endgültig. Verlangen Sie den Spezialprospekt für viele Möglichkeiten mit Devisierungsunterlagen für den Spengler bei

WERNER MAAG ZÜRICH

Zeltweg 44 · 8032 Zürich · 051 / 32 75 80

Name _____

Adresse _____

Achtung bei Renovationen von Fassaden!

Seit einigen Jahren hat die weltbekannte Firma Good-Year ein **Kunstharz-Pliolit** hergestellt, und dieses Bindemittel wird in unserer Fassadenfarbe «**Paintgum 7**» verwendet.

Es hat unübertroffene Vorteile gegenüber der Dispersion

- wasserundurchlässig
- elastisch
- atmend
- schimmelverhütend
- selbstreinigend (minimales Ansetzen von Russ und Staub)
- 100% Alkali-beständig

5jährige schriftliche Garantie

von der Herstellerfirma

Verlangen Sie für Ihre Fassaden-Renovation «Paintgum 7» bei Ihrem Malermeister oder durch uns den Bezugsquellennachweis von bewährten Malergeschäften in der ganzen Schweiz.

Alleinvertretung

Künzli-Farben AG, 8003 Zürich

Meinrad-Lienert-Str. 3, Tel. 01 / 35 79 71 / 33 11 05

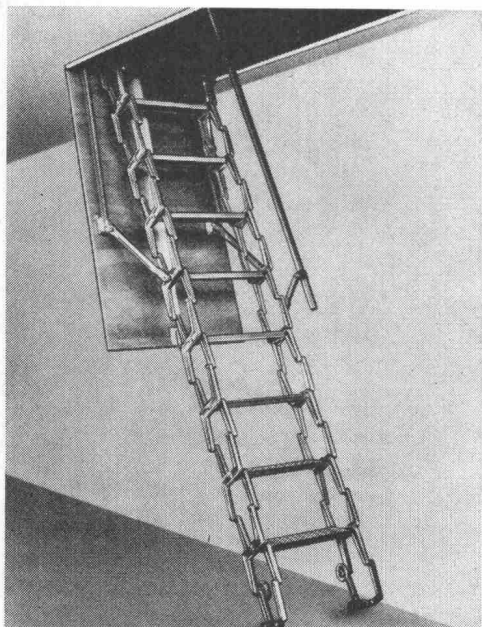


**Alle Dieseler
ERSATZTEILE
+
Dieselmotoren-
Revisionen**

prompt und zuverlässig
durch unsere Spezialwerkstätte

W. Merz

8555 Müllheim TG
Telefon 054 / 8 12 88 und 8 10 04

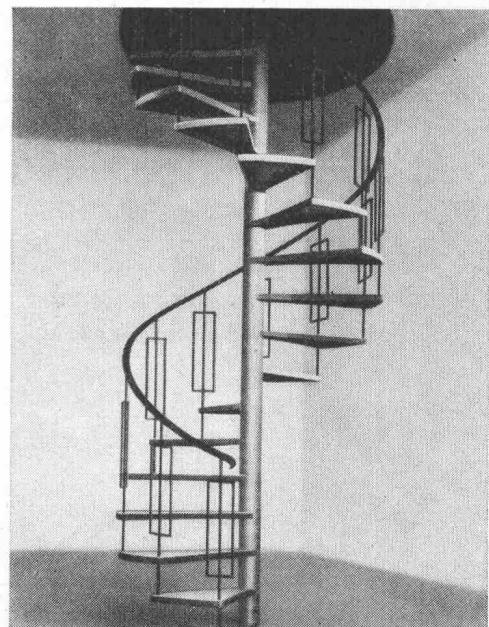


Scherentreppen Spindeltreppen

aus hochwertigem Aluminium-
Spritzguss.

Anfertigung nach Mass

Die ideale Lösung aller Raum-
probleme.



MÜHLBERGER & CO 9000 ST. GALLEN Telefon 071/246522

RORSCHACHERSTRASSE 53

WEISS-Raumklimageräte

**kühlen, heizen, befeuchten, entfeuchten,
belüften, entstauben.**

Für alle Räume in Alt- und Neubauten
Ein komplettes Programm eigener Herstellung



AUTOFRIGOR AG 8052 ZÜRICH
Schaffhauserstrasse 473
Telefon 051/48 15 55
Telex 54 956



Bei Renovationsarbeiten sind ECO-Multiplex-Platten Abachi besonders praktisch.

Da muss man improvisieren können.

Mit ECO-Multiplex-Abachi lässt sich fast alles machen.

Tablare, Sturzbretter, Sockelleisten, Rolladenkästen, alle Bauschreinerarbeiten.



ECO-Multiplex-Platten brauchen keine Kantenumleimer.

Tadellos die Oberfläche und die Kanten, und so preisgünstig.

5

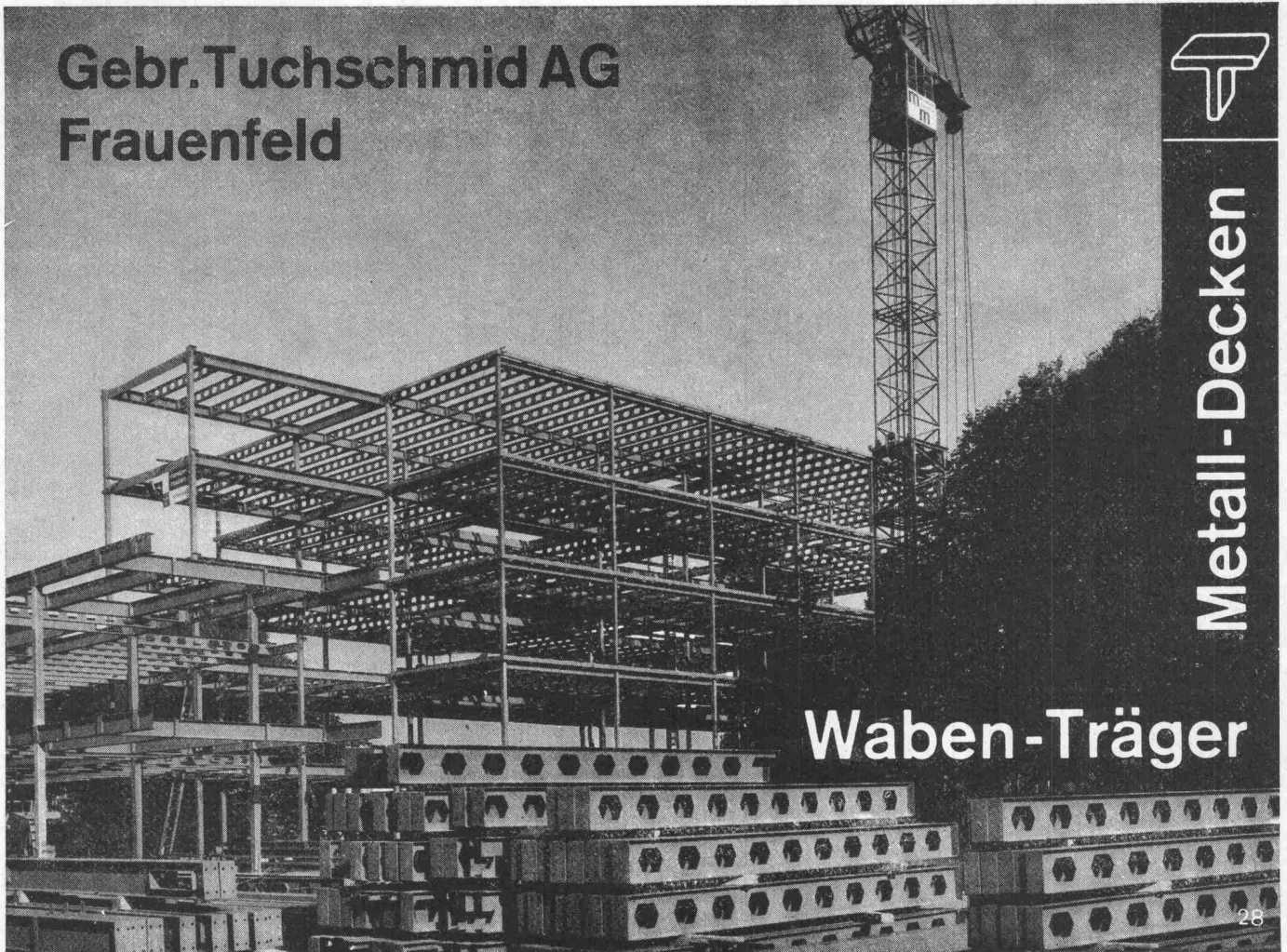
ECO-Multiplex Abachi — die ideale Bauplatte.

Verlangen Sie unsere Preislisten und Handmuster!

ECO

ECO AG
Sperrholz- und Türenfabrik
6162 Entlebuch LU
Telefon 041/87 52 42

Lieferung durch den Sperrholzhandel

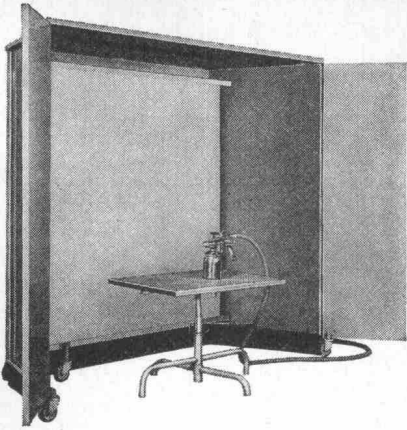


Gebr. Tuchs Schmid AG
Frauenfeld



Metall-Decken

Waben-Träger



Fröhlich – Spritzkabinen aus Metall
fahrbar und zusammenlegbar.

Die sehr leistungsstarke Anlage
für die Absaugung von Dämpfen,
Gerüchen und Farbnebel.

Vier verschiedene Grössen.

Fröhlich – Spritzkabinen- und Gerätebau
5524 Niederwil AG, Tel. 057 / 6 57 57



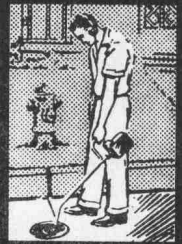
PREISWERK & ESSER

Stahlhochbau	Schlosserei	Basel Schönaustr. 10 Tel. (061) 32 46 88
Brückenbau	Metallbau	
Behälter Silos	Ingenieurbureau	

DETECTRON- COVERMETER

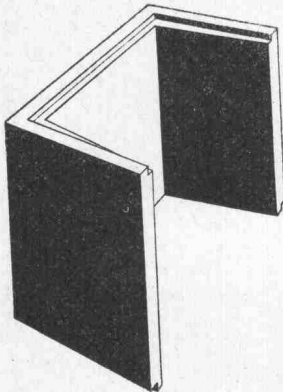
Such- und Prüfgeräte

1. Lokalisieren von elektrischen Leitungen hinter einer Wand
2. Auffinden von Schieberkastendeckeln oder Leitungen im Boden und feststellen der Tiefe
3. Auffinden und feststellen der Tiefe von Armierungseisen
4. Kontrollieren von Isolationen an Leitungen, Rohren, Tanks, Schutzanstrichen
5. Auffinden von Leckstellen an Druckleitungen
6. Feststellen von Stromverlust bzw. Isolationsfehlern usw.



Generalvertretung

INTRAVEND AG Schweiz
Postfach 3048 Zürich Telex 54 289
Tel. 051 62 88 22



Vorfabrizierte Schutzraum-Lichtschächte

genehmigt vom Bundesamt für Zivilschutz
2 Modelle: Für 1 Atü oder 3 Atü Schutzräume.
Lichtmass: 80×60 cm.

Lichtschacht für 1 Atü Schutzräume für normalen Wohnungsbau		Lichtschacht für 3 Atü Schutzräume für Sammel-Schutzräume	
Bauhöhe cm	Gewicht kg	Bauhöhe cm	Gewicht kg
130	507	130	725
50	195	50	275

Verlangen Sie bitte den Spezial-Prospekt oder wenden Sie sich an Ihren Baumaterial-Lieferanten.

comolli

Comolli's Erben AG Betonelemente
5620 Bremgarten Tel. 057/51414