

Zeitschrift: Schweizerische Bauzeitung
Herausgeber: Verlags-AG der akademischen technischen Vereine
Band: 89 (1971)
Heft: 37

Werbung

Nutzungsbedingungen

Die ETH-Bibliothek ist die Anbieterin der digitalisierten Zeitschriften. Sie besitzt keine Urheberrechte an den Zeitschriften und ist nicht verantwortlich für deren Inhalte. Die Rechte liegen in der Regel bei den Herausgebern beziehungsweise den externen Rechteinhabern. [Siehe Rechtliche Hinweise.](#)

Conditions d'utilisation

L'ETH Library est le fournisseur des revues numérisées. Elle ne détient aucun droit d'auteur sur les revues et n'est pas responsable de leur contenu. En règle générale, les droits sont détenus par les éditeurs ou les détenteurs de droits externes. [Voir Informations légales.](#)

Terms of use

The ETH Library is the provider of the digitised journals. It does not own any copyrights to the journals and is not responsible for their content. The rights usually lie with the publishers or the external rights holders. [See Legal notice.](#)

Download PDF: 15.03.2025

ETH-Bibliothek Zürich, E-Periodica, <https://www.e-periodica.ch>

Schweizerische Bauzeitung

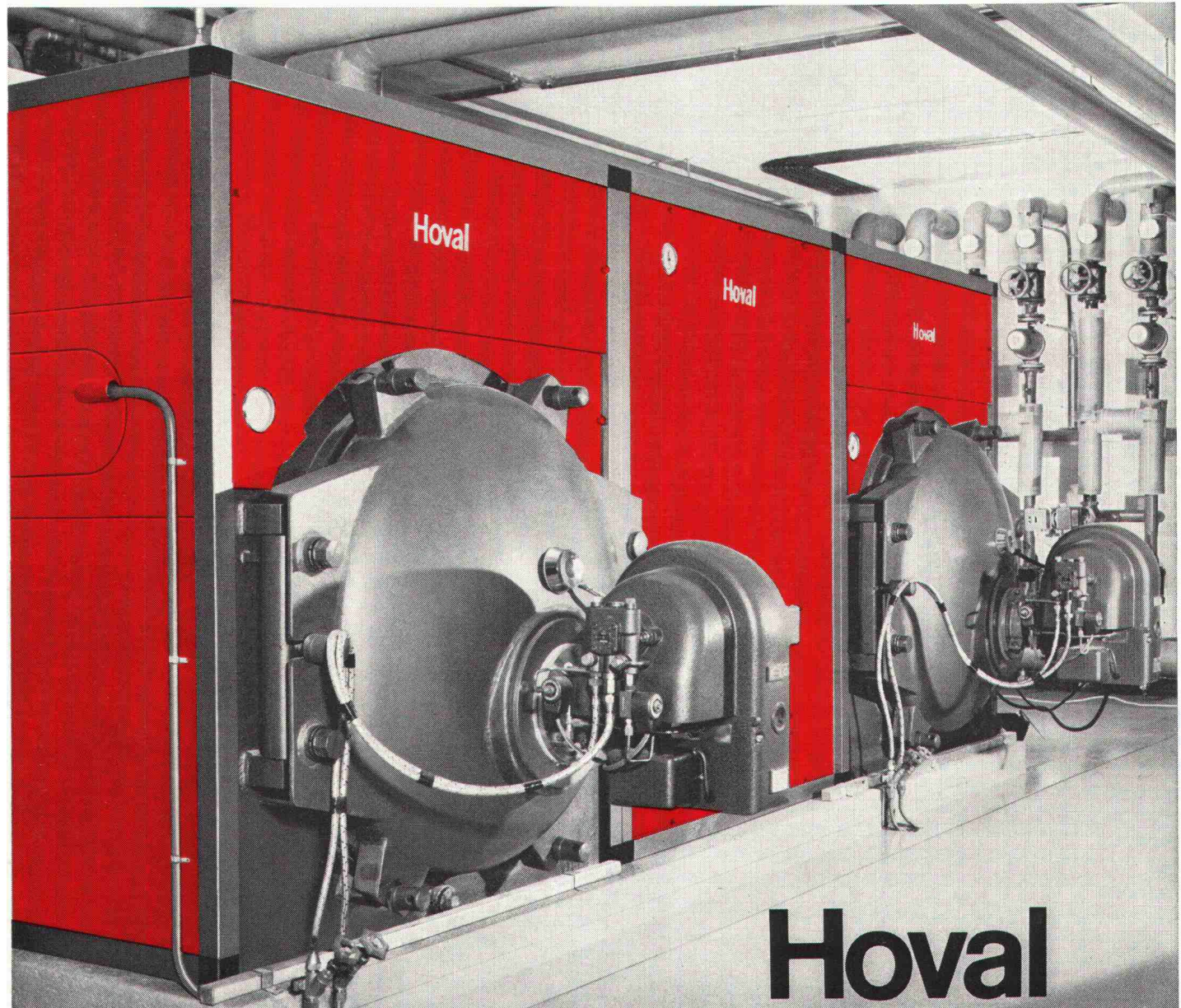
Revue Polytechnique Suisse

Wochenschrift für
Architektur, Bauingenieur-
wesen und Maschinentechnik

37

89. Jahrgang Donnerstag, 16. September 1971

Herausgegeben von der
Verlags-AG der akademischen
technischen Vereine, Zürich



Hoval

Anlage für Heizung und Warmwasser mit zwei Hoval-Hochleistungskesseln Typ TKD-R, Modul-Boiler zwischen den Kesseln. Das umfassende Hoval-Fabrikationsprogramm erlaubt, für alle Heizungs-, Warmwasser- und Komfortprobleme die richtige, an die Bedürfnisse angepaßte Lösung zu wählen. Für Ein- und Mehrfamilienhäuser, für Großüberbauungen und

Siedlungen, für Hotels und Schulen. Für Neubauten oder zur Modernisierung bestehender Häuser. Hoval liefert die richtige Lösung für Heizung, Warmwasser und Komfort. Hoval — ein Lieferant, ein Kundendienst, eine Garantie.

Hoval Herzog AG, 8706 Feldmeilen
Basel, Bern, Lausanne, Lugano



MICHIGAN

Scheid

Gummiradwalzen

verdichten
optimal

Michigan- Scheid- Gummiradwalzen überzeugen durch einfachen Aufbau und einfache Wartung. Iso-statische Radaufhängung gewährleistet richtige Lastverteilung und Anpassung an alle Bodenunebenheiten. Michigan-Scheid-Gummiradwalzen fahren bis direkt hinter den Schwarzdeckenfertiger und erreichen optimale Verdichtung und Oberflächenversiegelung ohne Verwendung von Wasser oder Netzmitteln. Zur Verdichtung von bituminösem

Material wie auch zur Bodenstabilisierung eignen sich Gummiradwalzen gleichermaßen. Das Michigan-Scheid Programm umfasst aber auch Vibrationswalzen und statische Walzen verschiedener Grössen. Damit steht heute eine vollständige Palette von Verdichtungsgeräten zur Verfügung, um praktisch jede Verdichtungsarbeit schnell, gut und mit einem Optimum an Wirtschaftlichkeit auszuführen.



Charles **Keller**

Baumaschinen

8304 Wallisellen
Kriesbachstrasse 1
Telefon 051-93 39 33
Machines d'entreprise
Route Cantonale, 1162 St-Prex
Téléphone 021-76 13 91

25 Jahre Dienst am Kunden