

Zeitschrift: Schweizerische Bauzeitung
Herausgeber: Verlags-AG der akademischen technischen Vereine
Band: 89 (1971)
Heft: 43

Werbung

Nutzungsbedingungen

Die ETH-Bibliothek ist die Anbieterin der digitalisierten Zeitschriften. Sie besitzt keine Urheberrechte an den Zeitschriften und ist nicht verantwortlich für deren Inhalte. Die Rechte liegen in der Regel bei den Herausgebern beziehungsweise den externen Rechteinhabern. [Siehe Rechtliche Hinweise.](#)

Conditions d'utilisation

L'ETH Library est le fournisseur des revues numérisées. Elle ne détient aucun droit d'auteur sur les revues et n'est pas responsable de leur contenu. En règle générale, les droits sont détenus par les éditeurs ou les détenteurs de droits externes. [Voir Informations légales.](#)

Terms of use

The ETH Library is the provider of the digitised journals. It does not own any copyrights to the journals and is not responsible for their content. The rights usually lie with the publishers or the external rights holders. [See Legal notice.](#)

Download PDF: 15.03.2025

ETH-Bibliothek Zürich, E-Periodica, <https://www.e-periodica.ch>



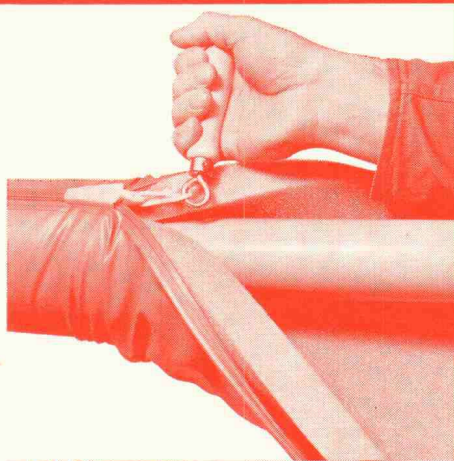
Für Leitungsisolierungen ... Isomat

Ihr Problem: Robuste und dauerhafte Rohrisolierung.

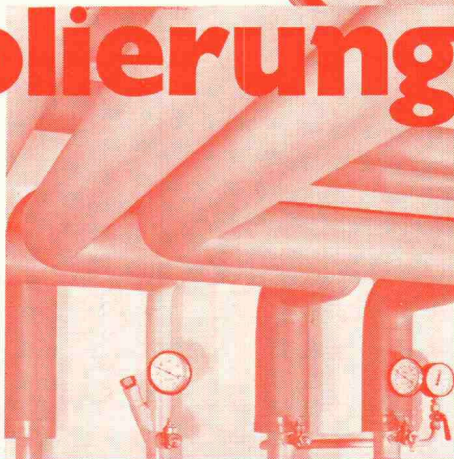
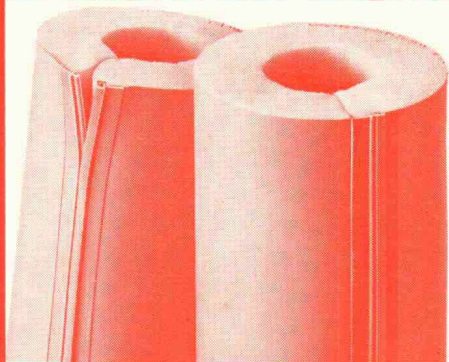
Unsere Lösung: Isomat, die Rohrisolierung mit der temperaturbeständigen Schaumstoff-Isolierschicht und dem widerstandsfähigen Weich-PVC-Mantel mit Gleitverschluss. Isomat bewährt sich seit Jahren als vorzügliche Isolierung an Warmwasser-, Heizungs-, Luft- und Gasleitungen bis 120 °C sowie gegen Schwitzwasserbildung bei Kaltwasserleitungen.

Wärmeleitzahl bei 20 °C:

$\lambda = 0,035 \text{ kcal/m h } ^\circ\text{C}$



Rohrisolierung



schneider+co

Schneider+Co. AG
Isolierungen und Industriebedarf
8401 Winterthur
Scheideggstrasse 2
Telefon 052/89 21 21

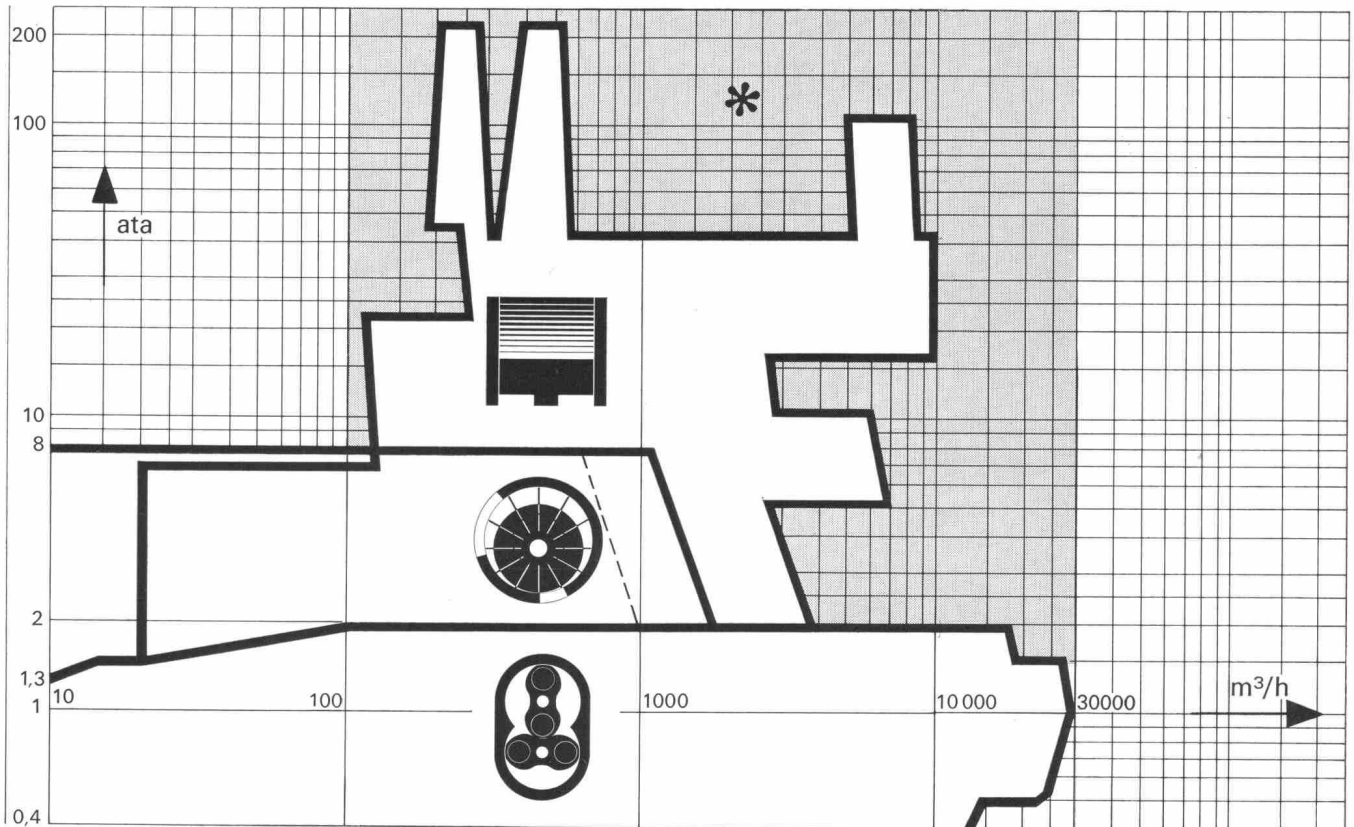
Luft und Gase *ölfrei verdichten*

SULZER
Kompressoren

- bieten für jeden Bedarfsfall die wirtschaftlichste Lösung:
- Labyrinthkolben-Kompressoren
 - Wassergeschmierte Vielzellen-Rotationskompressoren

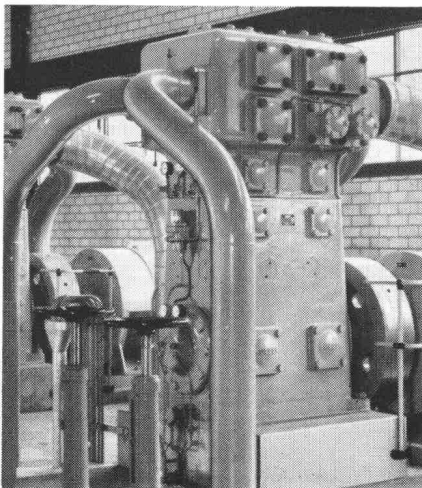
● Kreiskolbengebläse

Lieferbar ab Lager
Verlangen Sie unsere ausführlichen Prospekte

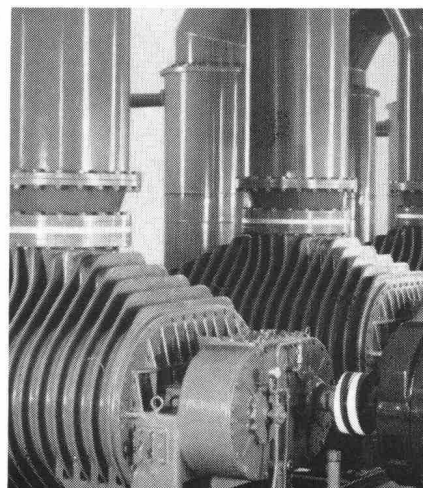


Leistungsdiagramm des Normaltypenprogrammes

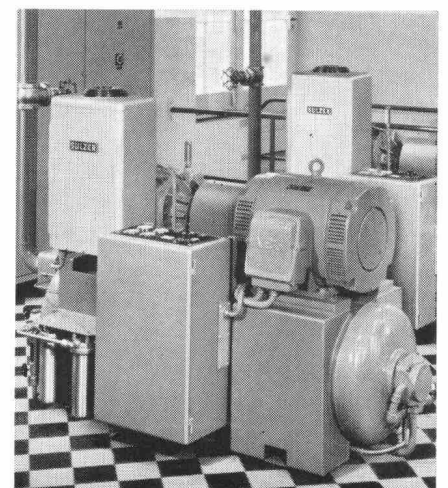
*Spezialtypen auf Wunsch. Konstruktion basierend auf Normaltypenprogramm



Labyrinthkolben-Kompressor



Kreiskolbengebläse System Roots



Rotations-Vielzellenverdichter



SULZER[®]

Gebrüder Sulzer, Aktiengesellschaft
Winterthur, Schweiz

Postadresse 8401 Winterthur
Telefon 052 / 81 11 22
Telegramm Gebsulzer Winterthur
Telex 7 61 65