

Zeitschrift: Schweizerische Bauzeitung
Herausgeber: Verlags-AG der akademischen technischen Vereine
Band: 89 (1971)
Heft: 46

Werbung

Nutzungsbedingungen

Die ETH-Bibliothek ist die Anbieterin der digitalisierten Zeitschriften. Sie besitzt keine Urheberrechte an den Zeitschriften und ist nicht verantwortlich für deren Inhalte. Die Rechte liegen in der Regel bei den Herausgebern beziehungsweise den externen Rechteinhabern. [Siehe Rechtliche Hinweise.](#)

Conditions d'utilisation

L'ETH Library est le fournisseur des revues numérisées. Elle ne détient aucun droit d'auteur sur les revues et n'est pas responsable de leur contenu. En règle générale, les droits sont détenus par les éditeurs ou les détenteurs de droits externes. [Voir Informations légales.](#)

Terms of use

The ETH Library is the provider of the digitised journals. It does not own any copyrights to the journals and is not responsible for their content. The rights usually lie with the publishers or the external rights holders. [See Legal notice.](#)

Download PDF: 15.03.2025

ETH-Bibliothek Zürich, E-Periodica, <https://www.e-periodica.ch>

neu
in unserem Verkaufsprogramm

ABS

Baupumpen

Leicht transportable, trockenlaufsichere Schmutzwasserpumpen mit grosser Leistung für den Baustellenbetrieb. Fördermengen je nach Pumpentyp von 500 bis 3150 Liter/Min.



8304 Wallisellen
Kriesbachstrasse 1
Telefon 051-93 39 33
Machines d'entreprise
Route Cantonale, 1162 St-Prex
Téléphone 021-76 13 91

Charles **Keller**
Baumaschinen

Schweizerische Bauzeitung

Offizielles Organ des SIA, Schweizerischer Ingenieur- und Architekten-Verein und der GEP, Gesellschaft Ehemaliger Studierender der ETH Zürich
Gegründet 1883 von Ing. A. Waldner

89. Jahrgang Heft 46

Zürich, 18. November 1971

Inhalt

Zum 80. Geburtstag von Prof. Dr. G. Eichelberg. Von <i>M. Berchtold</i>	1151
Darstellung der Detonationswelle im Entropiedigramm. Von <i>M. Berchtold</i>	1151*
Dachheizzentralen mit Gasfeuerung. Von <i>M. Stadelmann</i>	1154*
Norwegisches System zur direkten elektrischen Raumheizung	1159
75 Jahre Zehnder, Gränichen	1160*
Heizkörper aus Chemiewerkstoff	1161
Die Feuerwiderstandsfähigkeit des Isoliermaterials «Flumroc-Steinwolle»	1161*
Bedeutung der Sonderschmelzverfahren für die Herstellung und die Eigenschaften von Edelstählen	1163
— Verfahrenstechnik und Metallurgie der Sonderverfahren. Von <i>M. Walster</i> und <i>H. Spitzer</i>	1163
— Eigenschaften der nach Sonderverfahren hergestellten Werkstoffe:	
1. Teil: Edelbaustähle, einschliesslich der Stähle für Schmiedestücke. Von <i>E. Plöckinger</i>	1164
2. Teil: Werkzeugstähle und Wälzlagerstähle. Von <i>A. Randak</i>	1164
3. Teil: Nichtrostende Stähle und hochwarmfeste Werkstoffe. Von <i>H. Spitzer</i>	1164
Zum Entwurf des neuen Verfassungsartikels über die Wasserwirtschaft	1165
30 Jahre Dokumentationsstelle für Bautechnik, Stuttgart	1165
Das Ingenieurbüro und die Geschäftsform. Von <i>E. Schubiger</i>	1166
Umschau	
Ein vielseitiges Flugzeug	1166*
Die Hängebrücke nach Sizilien soll gebaut werden. Elektro-Blockspeicherheizung. Ein hydrodynamisches Axiallager mit elastischen Gleitflächen. «Vom Heizen — vom Warmwasser — vom Wohnkomfort»	1167*
Peruanisches Wasserkraftwerk	1168
Nekrologe	
R. Rohn	1168*
Buchbesprechungen	
Der Verlust der Seele, von <i>W. Bitter</i> . Geborgenheit — Sehnsucht des Menschen, von <i>P. Tournier</i>	1169
Raumplanung zwischen Wunsch und Wirklichkeit. Sihltalbahn. Neuerscheinungen	1170
Wettbewerbe	
Sonderschulheim für praktisch bildungsfähige Kinder in Weinfelden. Primarschulhaus und Sporthalle in Wallisellen	1170
Bulletin Technique de la Suisse Romande	
Inhaltsverzeichnis von Heft 22, 1971	1171
Mitteilungen aus dem SIA	
Sektion Aargau, Kurs: Das Projekt-Management im Bauwesen. Sektion Bern, Informationskurs Baukostenplan	1171
Ankündigungen	
Verband Schweizerischer Abwasserfachleute. Manipulation des Menschen. Schweizerischer Verband für die Materialprüfungen der Technik. Deutscher Beton-Verein E. V. Oeffentliche Vorträge	1172

Jetzt von einem Hersteller:

Das integrale Einbaugeräte

Bauknecht Einbau-Backofen EB 55 De Luxe mit Gross-Back- und Grillraum, Kuchenblech und Grillrost, Sichtfenster, Kontrollampe und Innenbeleuchtung, Vollauszugschublade auf Rollen. Auf Wunsch mit Infrarot-Heizkörper, Grilldrehspieß, Programmschaltuhr und Grillblech. 4 Einbaurechards ab Fr. 178.-, Einbau-Backofen ab Fr. 398.-.

Wenn Sie mit Bauknecht-Küchengeräten planen und bauen, so heisst dies:

Vorteil Nummer 1:

Alle Einbaugeräte für die moderne Schweizer Normküche aus einer Hand.

Vorteil Nummer 2:

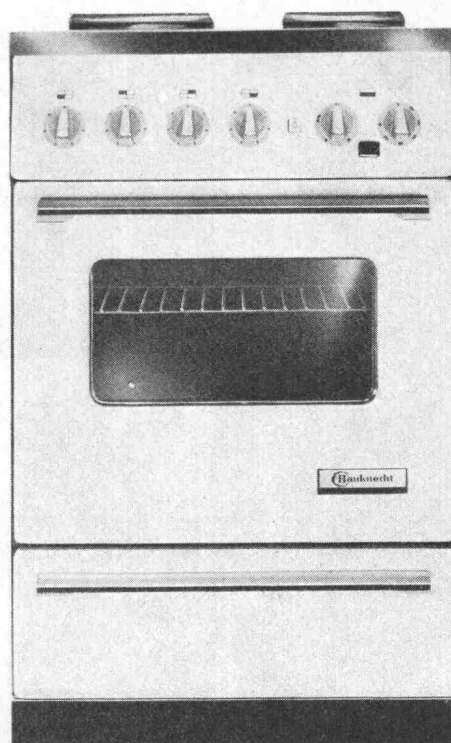
Problemloser Einbau und vereinfachte Bauabnahme.

Vorteil Nummer 3:

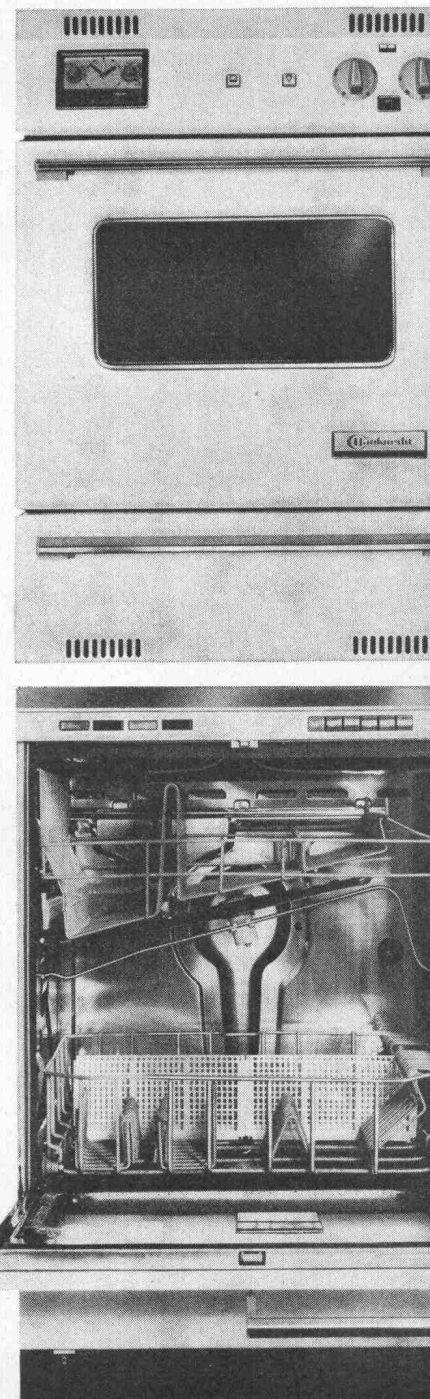
Vorteilhaftere Einkaufskonditionen.

Vorteil Nummer 4:

Die Bauknecht-Fabrikgarantie – Kundendienst für alle Einbaugeräte.



Bauknecht Einbau-Elektroherd EH 44 De Luxe
4 Platten (Ø 180 und 145 mm), wovon 2 Schnellheizplatten mit Überhitzsicherung, 7-Stufen-Schalter und Grossraumbackofen mit Innenbeleuchtung, Vollauszugschublade, 3 weitere Modelle alle mit Kontrollampe und Grossraumbackofen. Feueremailliert. Problemloser Einbau. Ab Fr. 398.-.

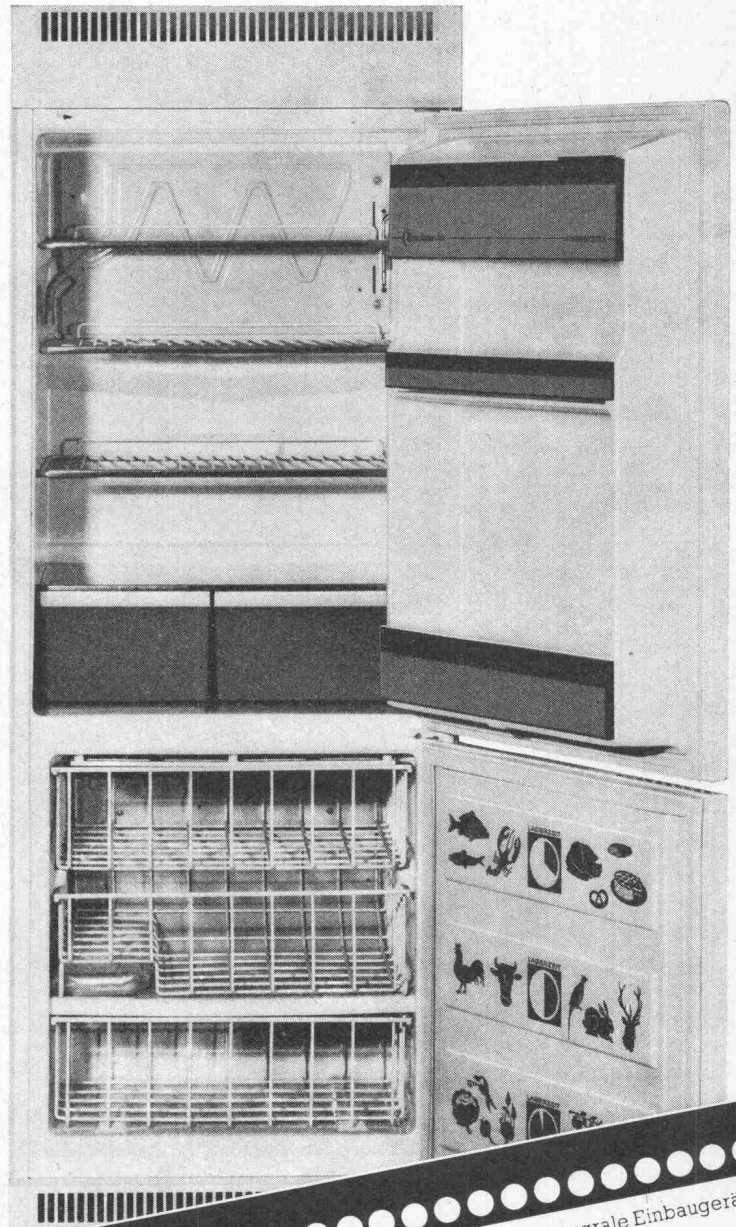
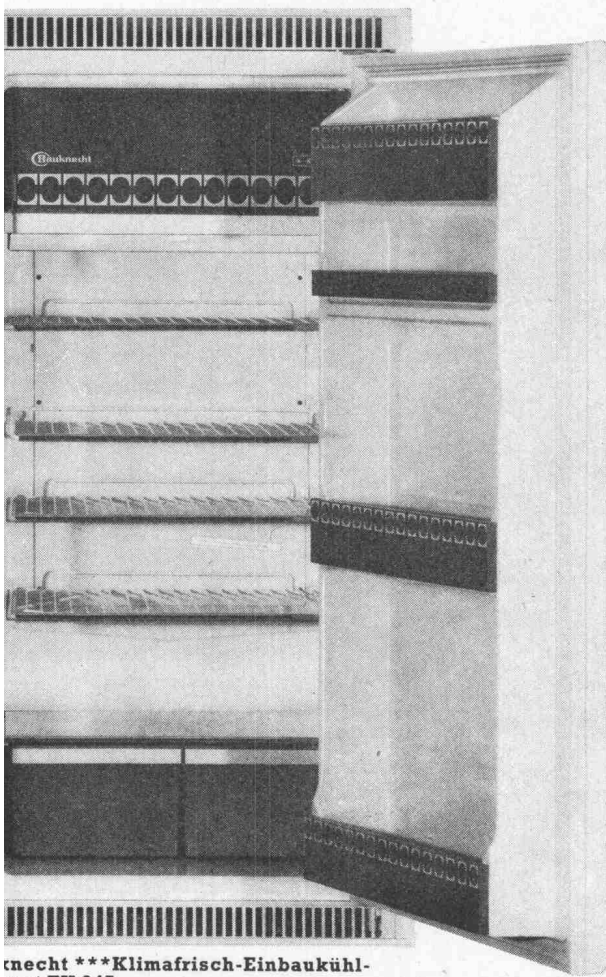


Bauknecht Einbau-Geschirrspülautomat GS 455 E
Fassungsvermögen: 10 Normgedecke. **Mit serienmässig eingebauter Entkalkungsanlage** (Ionenaustauscher). Chromstahlauführung. Doppelwandig, jetzt Schallsolier sehr geräuscharmer Betrieb. Total-Sprühsyste 3 Normal- und 1 Bioprogramm. Schweizer Normmasse. Preis, alles inbegriffen, Fr. 1790.-

System

nach
Schweizer
+ Norm

Bauknecht *Klimafrisch-Einbau-Kühl/
Gefrierschrank EPD 260**
mit 2 Türen, Inhalt 255 Liter, ***Gefriersafe
85 Liter. Klimatisierter Kühlraum mit vollauto-
matischer Abtauung ohne Zusatzheizung.
Fr. 798.-.



Bauknecht *Klimafrisch-Einbaukühl-
mat EV 245**
Inhalt 245 Liter mit 28 Liter ***Gefrierfach,
schleusenloser Einbau. Klimatisierter Kühlraum
vollautomatischer Abtauung ohne Zusatz-
heizung. Weitere Modelle nach Schweizer
Normen ab Fr. 315.-.

Senden Sie mir die Dokumentation über das integrale Einbaugeräte-
System von Bauknecht.

Ja

Name _____ Vorname _____
Strasse _____ PLZ/Ort _____
Bezugsquellennachweis: Bauknecht Elektromaschinen AG, 5705 Hallwil

Bauknecht
weiss, was Frauen wünschen.

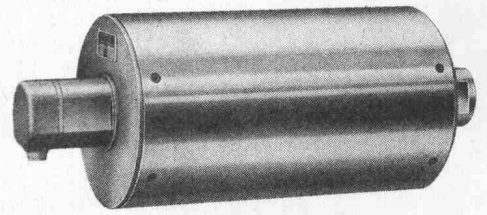
BH10671

KISSLING

Trommelmotoren für Förderbänder...

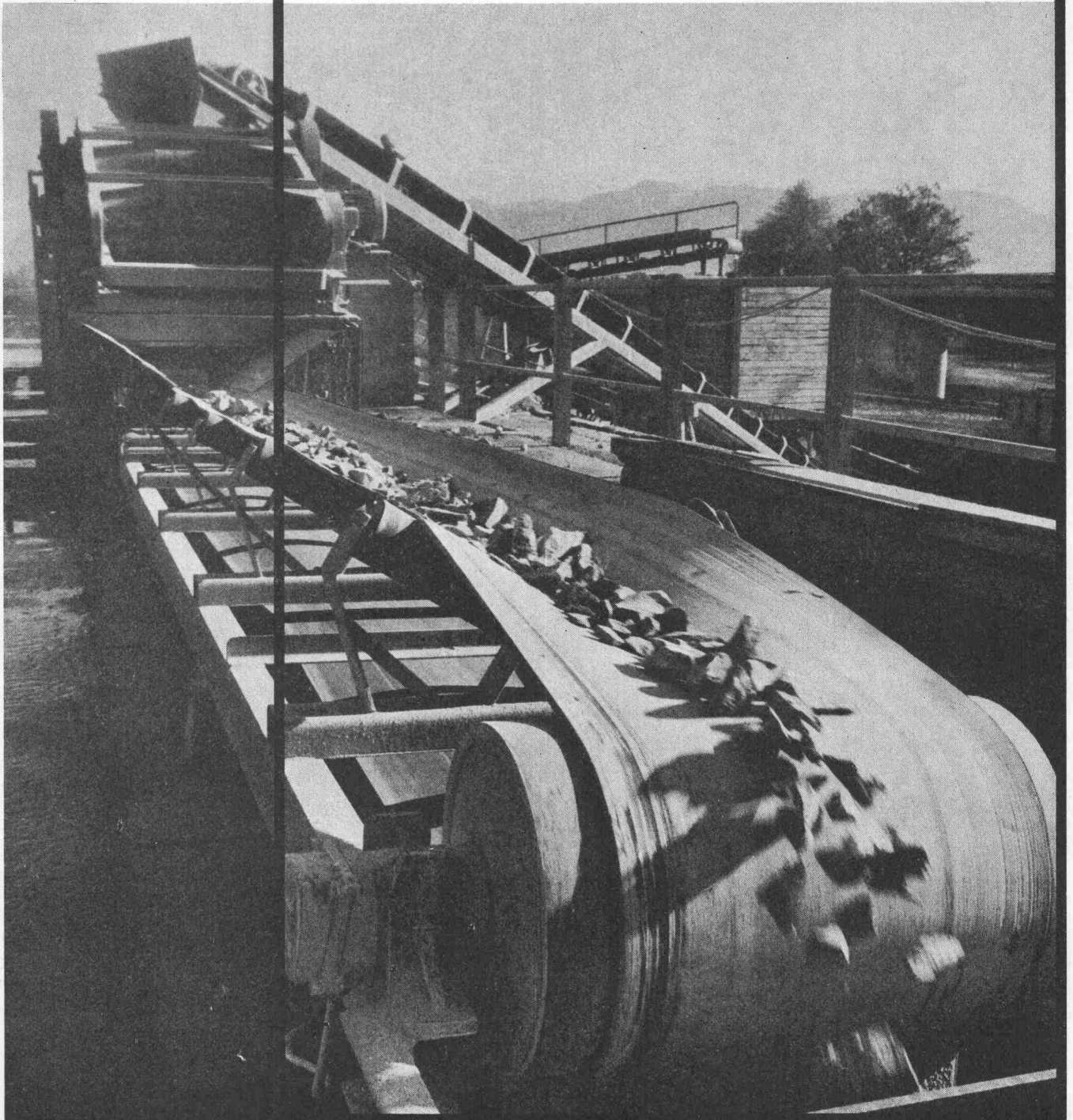
transportieren Ihre Schüttgüter rasch und reibungslos, bei jedem Wetter, unbekümmert um Schmutz und Staub.

Häufig verlangte Baugrößen erhalten Sie bei uns ab Vorrat, ebenso eine Dokumentation, die wir Ihnen auf Verlangen gerne zusenden.

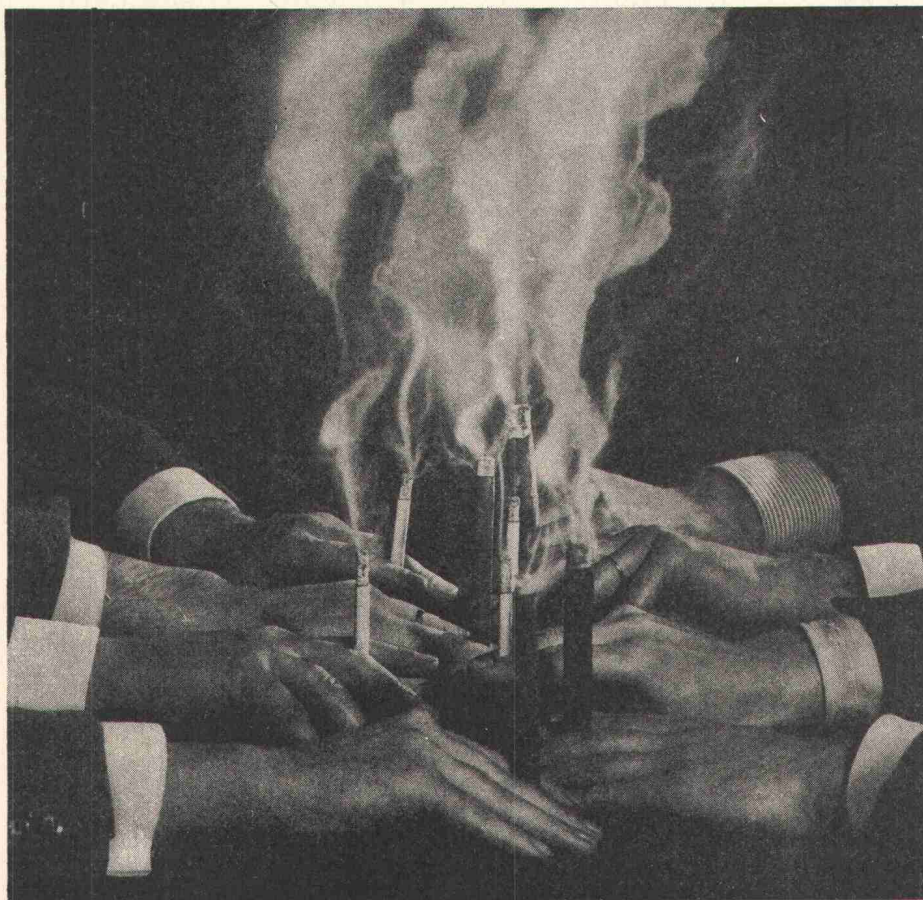


L. KISSLING & CO
Maschinenfabrik
8052 ZÜRICH
Tel. 051 50 24 00

st



Dicke Luft



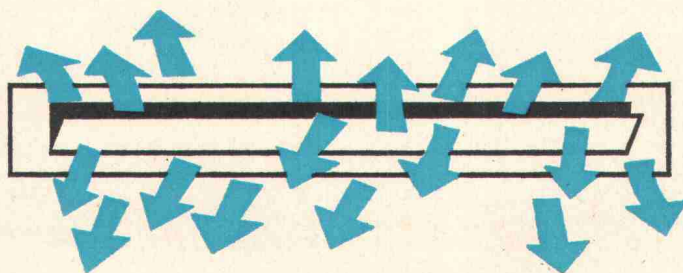
Das bedeutet Leistungsabfall. Aber das können Sie verhindern. Durch den Einbau einer Lüftomatic. Nur durch einen Knopfdruck schaffen Sie in sekundenschnelle eine angenehme Raumtemperatur, bedingt durch die ständige Zufuhr von Frischluft. Lärm- und Staubeinfall werden vermieden, denn die Fenster bleiben geschlossen. Das Gerät arbeitet absolut zugfrei. Lüftomatic hat ein technisch ausge-reiftes Programm, das funktionell

richtig, geräuschlos und absolut zuverlässig arbeitet. Das schlanke, elegante Profilgehäuse – Alu-Legierung – paßt sich jeder Einbausituation an. Lüftomatic wird als variables Baukastensystem angeboten, ist in jedem Längenmaß lieferbar und wird allen Anforderungen gerecht. Die Installation ist problemlos und kann auch nachträglich – ohne Störung Ihrer Fassadenansicht eingebaut werden. Der Einbau einer Lüftomatic ist

wesentlich preisgünstiger und problemloser als eine Zentralanlage.

Lüftomatic Lüftungs- und Klimageräte sind kein Luxus, sondern eine Notwendigkeit.

Vertrauen Sie auf die ausgereifte Konstruktion und die jahrelange Erfahrung. Das ist die Garantie, die Sie beim Kauf einer Lüftomatic gratis mitbekommen.



Lüftomatic AG
Ulmenweg 44-46
3601 Thun/Schweiz

LÜFTOMATIC®

Telefon 00 41 33 / 36 22 31
Telex 32 233

Ausschneiden,
aufbewahren und in
Zukunft
zweckmässig isolieren.

Wir schlagen vor,
Sie wählen:

Die richtige Isolation am richtigen Ort

Anwendungsgebiet	Produkt	Material	Wesentliche Vorzüge
Für die Isolation von Flachdächern	GoDur	Schwerplatte aus einer Styropor®-Spezialtype (Eingetragene Marke der BASF)	Optimale Sicherheit im Flachdachbau. Die speziellen Diffusionskanäle (Patent angemeldet) fangen Wasserdampfdruck auf, deshalb keine Blasenbildung und keine Schäden mehr. Überdies hoher Isolationswert, Druckfestigkeit: überdurchschnittlich. Garantie wird mitgeliefert.
Für den Hochbau: Fassaden, Sandwich-Elemente, Kühlräume Für Normwandteile	GoPlan	Formgeschäumte Leichtplatte aus Schaumpolystyrol	Formgeschäumt, das heisst: verdichtete Oberfläche, homogene Struktur, daher auch druckfester. Hohe Qualität, die alle Vorzüge in sich vereinigt, hohen Isolationswert, Dimensionsgenauigkeit. Lieferung ab Lager.
Für allgemeine Isolation ohne besondere Ansprüche (P15) Für Kühlräume, Kühlmöbel, Betonelemente usw. (P20) Für Fassaden (P25) Für Fassaden, Kühlhäuser, Kühlräume (P30)	GoPor	Blockgeschäumte Leichtplatten aus Schaumpolystyrol	Einsatz entsprechend den abgestuften Raumgewichten (P15—P30). Billiger als GoPlan, weil blockgeschäumt und daher etwas weniger homogen. Für bestimmte Zwecke nicht nur genügend, sondern auch ökonomisch richtig und empfehlenswert.
Für die Untergrund-Isolation: Strassen, Kunsteisenbahnen, Schwimmbäder, Eisenbahnen	GoSol	Hartplatten Schaumpolystyrol	Wo Strassen mit GoSol isoliert werden — vor allem in klimatisch kritischen Regionen —, treten keine Frostschäden mehr auf. Dadurch geringere Unterhaltskosten und Verbilligung des Strassenbaus, da Fundamentalschicht von 40 bis 50 cm (statt bis zu 1,2 m) genügt.

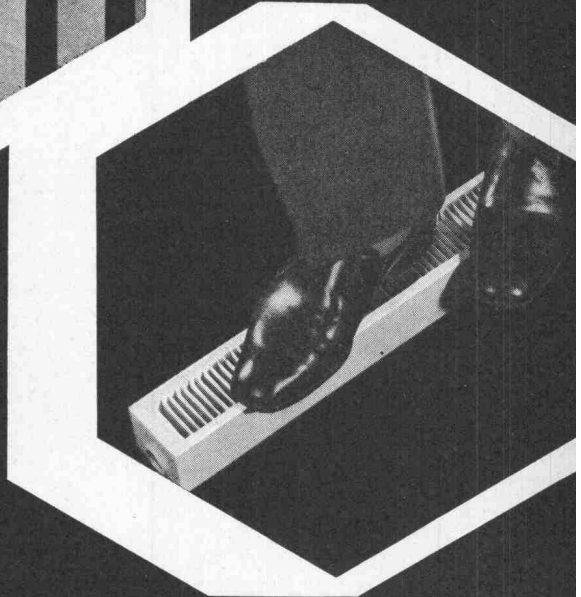
GONON

Das Gonon-Programm wird laufend den Erfordernissen der Praxis angepasst. Selbstverständlich beraten wir Sie in der Wahl der richtigen Isolationsplatte.

E. Gonon 8226 Schleithem Tel. 053 647 21
Fabrik für Parkett, Isolierplatten und Formteile

Corex Basel AG 4002 Basel
Tel. 061 22 23 00

»



Hier biegt nichts durch.
Stabil und solide.

Konvektoren als architektonisches Bauelement

Zehnder – seit mehr als 40 Jahren führend im Heizkörperbau – präsentiert jetzt seine neueste Entwicklung.

Typisch für das heute in Europa bei bedeutenden Großprojekten moderner Architektur begehrte Fabrikat ist die funktionelle und damit zugleich schöne Gestaltung der Zehnder-Konvektoren.

Fachleute und Bauherren erkennen schnell die besonderen Vorteile des Angebots: Abdeckhauben oder Verkleidungen wurden unnötig. Tiefliegende Lamellen bannen jegliche Unfallgefahr. Alle fünf Grundtypen des Sortiments bestechen durch die Eleganz des Äußeren. Wir geben Ihnen gern nähere Auskunft. Schreiben Sie uns.

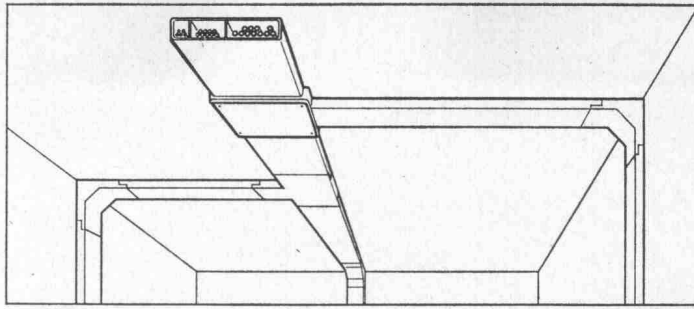
Heizkörper nach Maß

zehnder

Gebr. Zehnder AG 5722 Gränichen, Tel.: 064/451891 Telex: 68280

Für Projekte in der Bundesrepublik Deutschland: Zehnder GmbH., D-7831 Riegel

Für Projekte in Frankreich: ZEHNDER-FRANCE, 116 bis, Champs-Élysées, F-75 Paris (8^e)

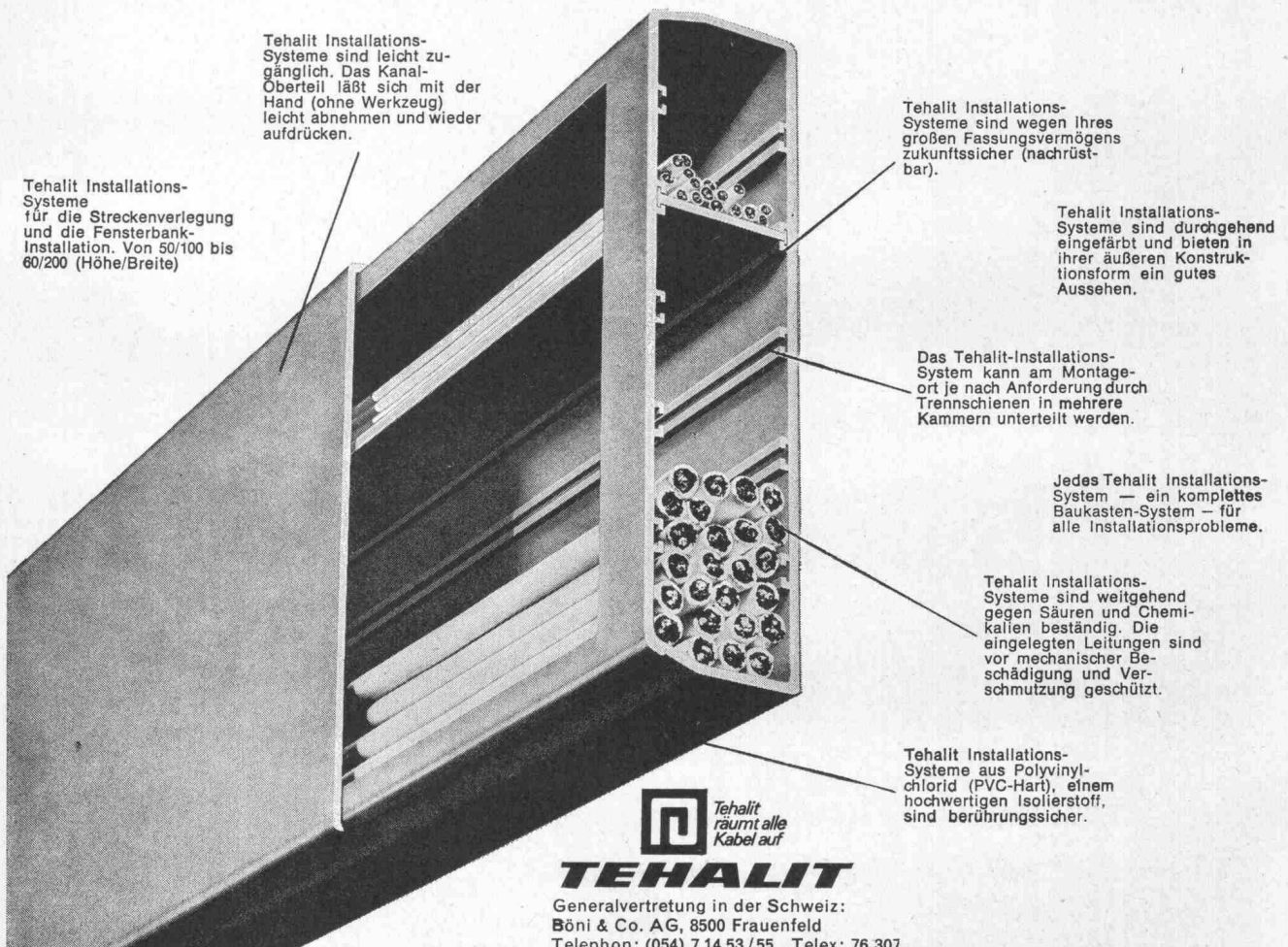


Erfolgsgrund Nr.1 der Tehalit Installations-Systeme: die Wirtschaftlichkeit

Tehalit Installations-Systeme ermöglichen die kostengünstigste Elektro-Installation mit einer Montagezeit-Einsparung bis über 50%. Tehalit Installations-Systeme sind leicht nachrüstbar (weil leicht zugänglich) und wegen ihres großen Fassungsvermögens zukunftssicher. Bei den Tehalit Installations-Systemen

handelt es sich um ein komplettes Baukasten-System, mit dem alle Installations-Probleme gelöst werden.

Tehalit ist Ihr Partner für die fortschrittliche Elektro-Installation. Bitte fordern Sie den ausführlichen Prospekt über die Tehalit Installations-Systeme an.



Tehalit Installations-Systeme sind leicht zugänglich. Das Kanal-Oberteil läßt sich mit der Hand (ohne Werkzeug) leicht abnehmen und wieder aufdrücken.

Tehalit Installations-Systeme für die Streckenverlegung und die Fensterbank-Installation. Von 50/100 bis 60/200 (Höhe/Breite)

Tehalit Installations-Systeme sind wegen Ihres großen Fassungsvermögens zukunftssicher (nachrüstbar).

Tehalit Installations-Systeme sind durchgehend eingefärbt und bieten in ihrer äußeren Konstruktionsform ein gutes Aussehen.

Das Tehalit-Installations-System kann am Montageort je nach Anforderung durch Trennschienen in mehrere Kammern unterteilt werden.

Jedes Tehalit Installations-System — ein komplettes Baukasten-System — für alle Installationsprobleme.

Tehalit Installations-Systeme sind weitgehend gegen Säuren und Chemikalien beständig. Die eingelegten Leitungen sind vor mechanischer Beschädigung und Verschmutzung geschützt.

Tehalit Installations-Systeme aus Polyvinylchlorid (PVC-Hart), einem hochwertigen Isolierstoff, sind berührungssicher.



Tehalit
räumt alle
Kabel auf

TEHALIT

Generalvertretung in der Schweiz:
Böni & Co. AG, 8500 Frauenfeld
Telephon: (054) 7 14 53/55 Telex: 76 307
Beziehbar auch im Fachgrosshandel
SEV-geprüft, PTT-bewilligt

Gemein-^(de) Nutzen

Akuter Mangel an Arbeitskräften – auch in Gemeinden, Stadtbauämtern und kantonalen Betrieben.



MA 4000 C, der viel- seitige Kommun- al-Arbeiter!

Und – Meili-Kommunalfahrzeuge senken die Kosten – in jedem Einsatz!
Als Kipper! Als Transporter!
Als Schneefräse, -Pflug oder -Schleuder!
Als Salzstreuer! Als Strassenverdichter usw.!
Meili-Fahrzeuge jetzt noch stärker und robuster mit vielen zweckmässigen Neuerungen, wie Heizscheiben, Servolenkung (auf Wunsch), Servo-Bremsen, neue Komfortkabine (rostfrei) usw.



Besuchen Sie uns – und unterhalten Sie sich mit unseren Spezialisten.

Haben Sie noch weitere Wünsche?

Extras, Spezial- Ausführungen

Verladekran, Seilwinde usw.? Doppelkabine oder Feuerwehrausrüstung? Wir bauen Ihr Fahrzeug nach Ihren Anforderungen. Ihr Vorteil!

Meili

E. Meili, March-Werk, 8862 Schübelbach
Telefon 055/7 51 91

Gutschein

Gewünschtes unterstreichen, in Blockschrift ausgefüllt senden an:
E. Meili, March-Werk, 8862 Schübelbach SZ, Telefon 055/7 51 91

Ich wünsche: gesamte Dokumentation
 Referenzen

Name, Vorname _____

Strasse _____

Postleitzahl, Ort _____

Meili-zuverlässiger Service in der ganzen Schweiz.



Mit Sika- Frostschutz oder Friolite-oC verlängern Sie den Herbst bis tief in den Winter

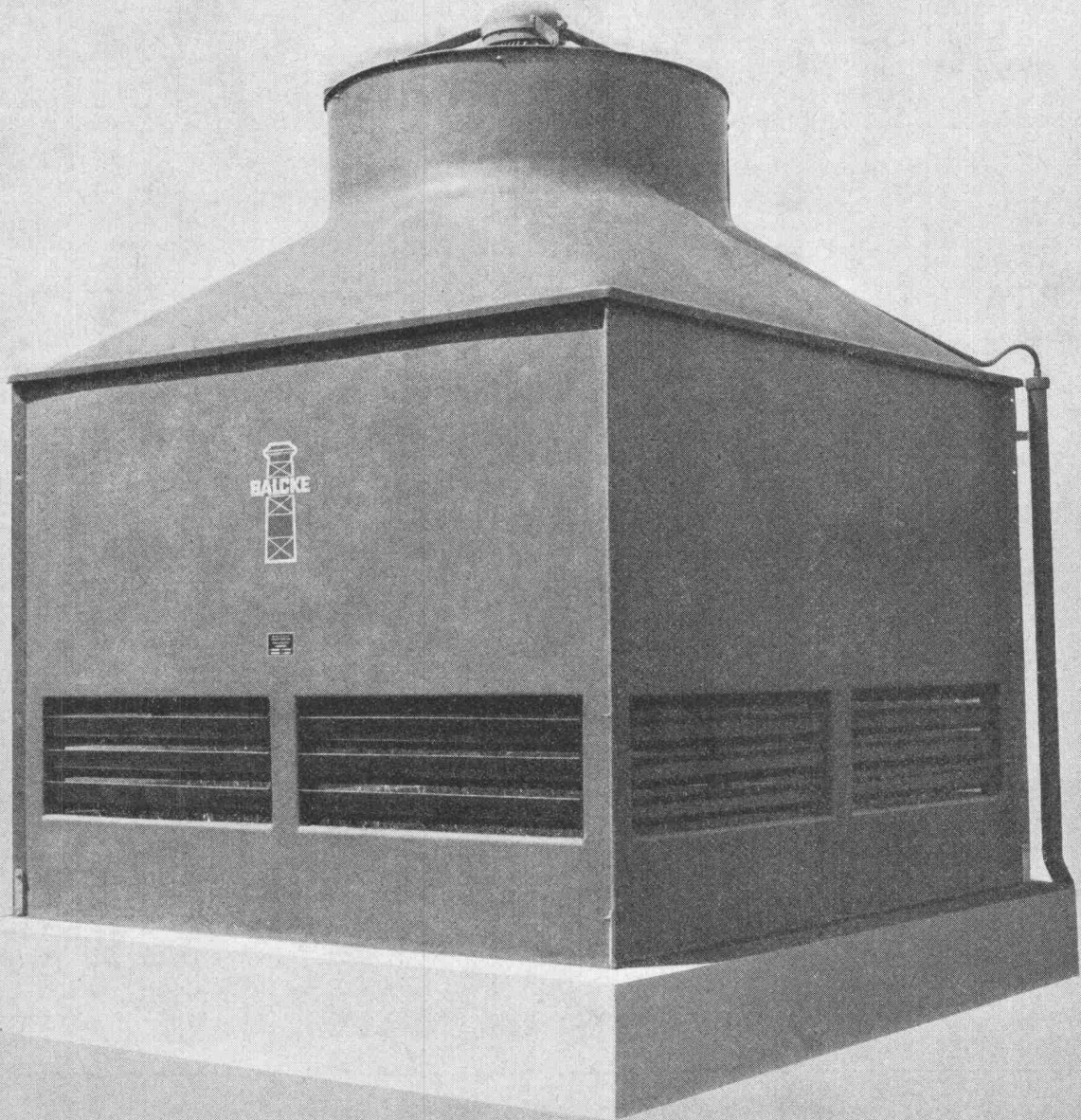


Sika-Frostschutz
Sika-Frostschutz
Sika-Frostschutz
Sika-Frostschutz

Sika-Frostschutz
Pulver
Eigenschaften: Hohe Porosität, sehr leicht.
Anwendung: In der Baupraxis wird Sika-Frostschutz
als Schutzmittel für Beton, Mauerwerk, Putz, Gips, etc.
eingesetzt. Es verhindert das Einfrieren von Wasser
in den Poren des Baustoffes und schützt so vor
Schäden durch Frost. Sika-Frostschutz ist
geeignet für alle Baustoffe, die Wasser aufnehmen
können.
Sika AG
Sika-Frostschutz Pulver

Sika-Frostschutz und Friolite-oC sind bei Ihrem Baumaterialhändler erhältlich

'Sparturm'



...oder
**wie Sie Ihre Frischwasserkosten
praktisch auf Null reduzieren
können.**

Frischwasser ist zu wertvoll und zu teuer, als daß es – einmal genutzt – als warmes Abwasser dem nächsten Kanal zufließt.

Die Lösung: ein Balcke Serienkühlturm, in dem das Kühlwasser im Umlaufverfahren durch Konvektion und Verdunstung mit Hilfe der Umgebungsluft rückgekühlt wird. Sie sparen dann auf diese Weise bis zu 98 % der Kühlwasserkosten ein, so daß sich die Kühlturmanlage nach überdurchschnittlich kurzer Amortisationszeit voll bezahlt macht.

Balcke Serienkühltürme sind aus stabilen, verschleißfesten Kunststoffelementen gefertigt und können

direkt an Ort und Stelle montiert werden.


Der Leistungsbereich dieser Aggregate liegt zwischen 4 bis 1000 cbm/h Wasserdurchsatz.

Im übrigen werden Sie unsere Fachingenieure gerne beraten. Schreiben Sie uns unverbindlich.



**Maschinenbau
Aktiengesellschaft
Balcke**

**463 Bochum
Marienplatz 5
Postfach 210**

Coupon: 

Bitte senden Sie mir unverbindlich zwecks erster Information Ihren Prospekt „Balcke Serienkühltürme aus Kunststoff“.

Name: _____

Adresse: _____

Branche: _____

Wer nicht hören will... will Ruhe.

Heraklith-Leichtbauplatten als akustische Isolation.

Raumakustik und Lärmbekämpfung sind dringende Erfordernisse in unserer lärmerfüllten Zeit. Wer sich mit Wohnungsmietern, Betriebsleitern oder Arbeitern über Lärmfragen unterhält, hat aber leider oft den Eindruck, dass die wesentlichen Probleme der Isolation bei Bauwerken nicht gelöst worden sind. Mit Recht weisen die Ärzte auf gesundheitliche Schäden durch ungenügenden Lärmschutz hin und warnen davor, die Dinge leichtzunehmen.

Durch die Anwendung von Heraklith-Platten ist es möglich, jeden gewünschten akustischen Effekt zu erzielen, angefangen von höchster Schluckwirkung über Lärmbekämpfung in Industriebetrieben bis zur individuell gesteuerten Nachhallregelung im Konzertsaal oder Tonstudio.

Heraklith vereinigt die Vorteile ausgezeichneter Schalldämmung und Schallschluckung mit hoher Wärmedämmfähigkeit. Grosse Festigkeit, unbegrenzte Lebensdauer, feuerhemmende Wirkung und vorzügliche Putzhaftung gewährleisten beste Wirtschaftlichkeit.

Die magnesitgebundenen Heraklith-Holzwole-Leichtbauplatten werden in folgenden Ausführungen geliefert:

Normalplatte, PV-Porenverschlussplatte (ein- oder beidseitig beschichtet), GL-Glasfaser-Porenverschlussplatte, Akustikplatte (fein- oder grobfaserig, grau oder hell, natur oder weiss gespritzt), Travertin-Akustikplatte (weiss gefärbt mit strukturierter Oberfläche), Profilplatte für Trockenlegungen von feuchtem Mauerwerk, Herathan-Polyurethan-Hartschaumplatte für Flachdächer, Heratekta-Schichtplatte (Sandwichplatte, mehrschichtig, aus Schaumstoff und magnesitgebundener Holzwole).

Mit ausführlichem Prospektmaterial und persönlicher Beratung orientieren wir Sie gerne über das breite Sortiment von Heraklith-Leichtbauplatten.

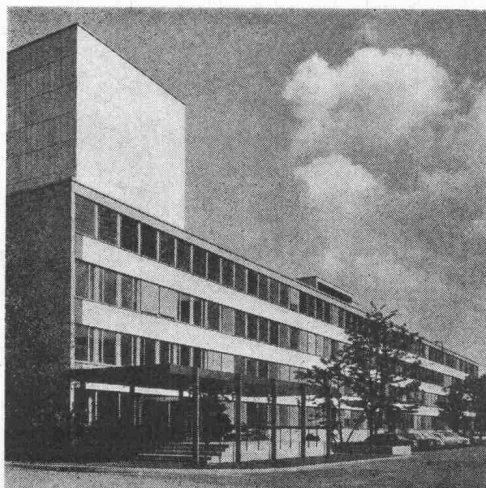
Propatec AG

8304 Wallisellen
Telefon 051/931254

Heraklith

Leichtbauplatten

ZZ 7. 71



Neubauten Fernsehstudio der SRG Zürich

Generalunternehmer:
Ernst Göhner AG, Zürich

In den 4 Studioräumen wurden 4200 m²
Heraklith-Akustikplatten verlegt.

Montage: Schneider + Co. AG, Winterthur

Kantonsschule Rämibühl

Mensa, Ansicht von aussen. Durch die vor den Fensterfronten montierten RUNTAL-Radiatoren, die gleichzeitig als Schutzgitter dienen, fällt Licht in den Raum.

Architekt: Eduard Neuenchwander, dipl. Arch. ETH/SIA, Zürich

Aufnahme: Michael Wolgensinger SWB, Zürich



**Die Kantonsschule Rämibühl
in Zürich ist mit**

runtal

Heizkörpern ausgestattet

**Heizwände, Konvektoren, Radiatoren, Heizgitter
Schweizer Patent und Fabrikat**

Verkaufsbüros:	2000 Neuchâtel	Route des Falaises 7	Tel. 038 25 92 92
	8032 Zürich 7	Hedwigstrasse 3	Tel. 01 53 78 78
	9500 Wil SG	Gallusstrasse 10	Tel. 073 22 44 22

Sie können Fr. 5.- bis Fr. 10.- pro m³ Beton sparen

Brun liefert eine neue
Hochleistungs-Betonaufbereitungsanlage
für preisgünstigen Qualitätsbeton

- Einmann-Bedienung
 - betriebssichere Automatik
 - schnelle Montage durch
eingehängte Elemente
 - einfacher Transport
- Alles in allem – wirtschaftlich**

Dies ist genau Ihre Anlage,
ob auf der Baustelle,
in Ihrem Werkhof
oder als Satelliten-Betonwerk

brun

Brun + Cie AG
Maschinenfabrik
6244 Nebikon LU
Telefon 062 861612

Das ideale Klima: Dekor, Lüftung und Akustik bieten Ihnen die modernen Metaldecken von Sarina

Sarina-Metallplatten und -Lamellen sind unzerbrechlich, kratzfest, feuerhemmend und abwaschbar. Sarina-Metaldecken garantieren einen problemlosen Ein- und Ausbau. Sarina-Metaldecken lassen sich für alle Raumgrößen und -arten verwenden; sie verbinden höchsten Komfort, Wirtschaftlichkeit und Ästhetik in einem! Sarina-Metaldecken eignen sich für Spitäler, Industriebauten, Schulhäuser, Lagerhallen, Verwaltungsgebäude, Sporthallen, Hallenbäder usw. Mehr sagt Ihnen unser Prospekt, den wir Ihnen gerne zustellen.

Sarina

Fabrikation: Sarina-Werke AG, 1701 Fribourg, Telefon 037 / 22 24 91
Montage durch alle bekannten Deckenspezialisten.



BON Senden Sie uns bitte Ihren Prospekt
(Metaldecken). Firma und Adresse

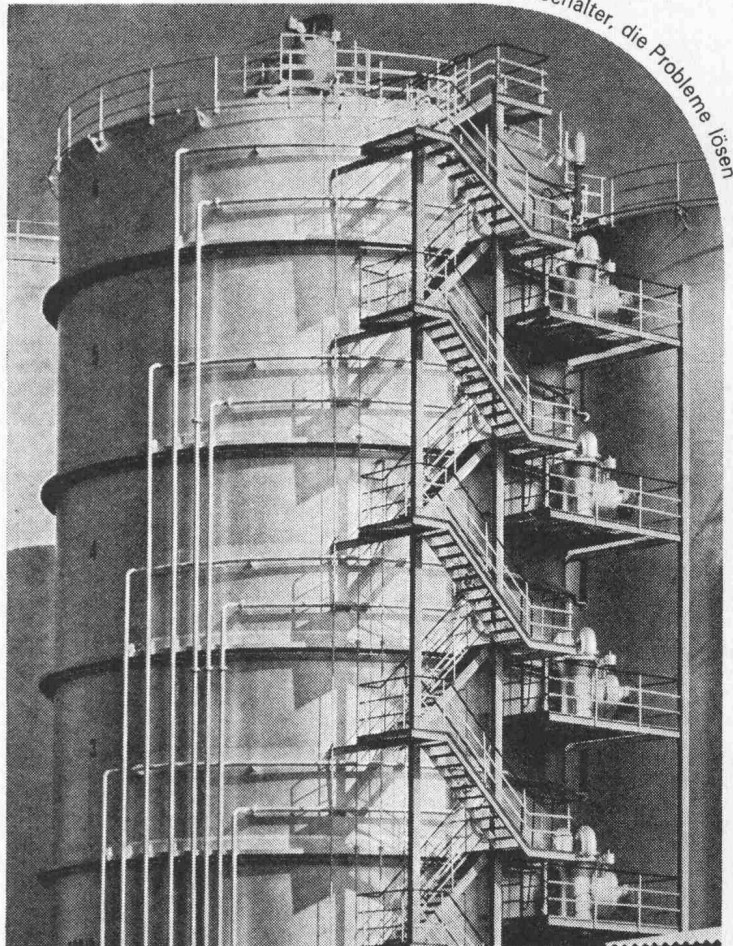
SBZ

Sarina-Werke AG
1701 Fribourg

Aus dem
nationalen
Tankbau-Erfindungs-
Register

Was tut man, wenn man
6 verschiedene
Flüssigkeiten auf dem
Grund und Boden
eines einzigen Tanks
verwahren sollte?

Wir bauten die
Stockwerk-Tanks.



Wir bauen Behälter, die Probleme lösen

Stockwerk- Tanks

Die Menge der zu lagernden Stoffe war gegeben. Die zur Verfügung stehende Bodenfläche war begrenzt. Die mögliche Bauhöhe war ermutigend. Der Auftrag zündete unsern Konstrukteur-Ehrgeiz an. Die Lösung war neu für die ganze Schweiz.

Die Lösung war: ein 24 Meter hoher Stockwerk-Tank mit einem Durchmesser von 10,9 Meter. Sechs übereinandergelagerte Kammern können total 2000 m³ Flüssigkeit aufnehmen.

Und sagen wollen wir damit: wir bauen nicht einfach Stehtanks. Wir bauen die Behälter, die Ihre Probleme lösen.

Stockwerk-Tanks Ciba-Geigy, eine Konstruktion von

**ZSCHOKKE
WARTMANN
AG**

5200 Brugg
Telefon 056 4116 11
Stahlbau
Kesselbau
Apparatebau
Maschinenbau
Kläranlagen



Einer ist immer der Wirtschaftlichste. Einer hat immer den besten Service.

Der meistgefahrte Transporter der Welt: ein VW. Mit allem, was den VW so berühmt gemacht hat: die Zuverlässigkeit. Die Wirtschaftlichkeit. Der Service. Die *VW-Perfektion*.

Ein Transporter mit der Doppelgelenk-Hinterachse eines *Porsche*.

Mit dem Komfort einer *Limousine*: voll ausgekleidete Kabine, Geräusch-Isolierung, tadelloses Heiz- und Lüftungssystem. Und mit allen *Sicherheitsdetails*.

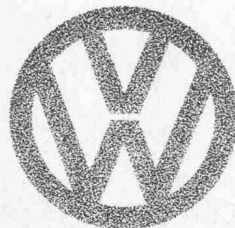
Ein Transporter in vielen

Varianten. Für alle Transporte. Und jetzt auf Wunsch auch mit 1,7-Liter-Motor und 74 SAE-PS.



Generalvertretung
Schinznach Bad

Eintausch-Coupon



eine sichere Sache!

SBZ

Ich besitze einen Transporter

Marke _____

Modell _____

Jahrgang _____ km

und möchte ganz unverbindlich erfahren, wieviel ich für einen neuen VW-Transporter

Modell _____

aufzahlen müsste.

Name _____

Strasse _____

Plz./Ort _____

(Coupon einsenden an AMAG, Generalvertretung, 5116 Schinznach Bad.)

691

Armierungsstähle

Armierungsnetze

Ablaufleitungen
aus Gusseisen,
plastifiziertem Stahl
und
Kunststoff

Schachtabdeckungen
und Strassenroste

Ausrüstungen für Kläranlagen

Druckrohre, Formstücke und Armaturen
aus Gusseisen
für Wasser- und Gasleitungen

Heizkessel

Radiatoren
und Heizwände

Heizölbehälter

Cheminée-Einsätze

Baumaschinen, Krane, Förderanlagen

VON ROLL AG.
4563 Gerlafingen



**Qualitätsprodukte
für den Hoch- und
Tiefbau**

VON ROLL

Wärmeverlust
kostet eine Menge Geld.
Darum entscheiden sich so viele
Bauherren für VERWO-Fenster-
die halten nämlich dicht.

**(Nicht umsonst schützen VERWO-Fenster
schweizerische Atomkraftwerke)**

Und so wie wir für Atomkraftwerke bauen, bauen wir auch für Sie. Genau so sorgfältig,
genau so zuverlässig. Das können Fenster sein, Türen oder Tore, Schaufenster
und Eingangspartien. Auch ganze Fassaden mit allem Drum und Dran.
Wir bauen nach Ihren Wünschen: jede Art, jede Grösse. Mit Leichtmetall, mit Stahl
und mit Kunststoff – in VERWO-Qualität.
VERWO AG, Blechbearbeitung, Metallbau, Verzinkerei. 8808 Pfäffikon SZ. Tel. 055/54455

VERWO

TURNHALLE NÄFELS
SBB 037.88
VERWO AG, Pfäffikon

Verwaltungsgebäude Metallum AG / Pratteln
403
VERWO AG, Pfäffikon

Schulanlage Freienbach
508587
VERWO AG, Pfäffikon

Schenkhaus Murgelocher Murbach
045
VERWO AG, Pfäffikon SZ

ATOMKRAFTWERK BEZNAU II
SBB 12.3.70
00885
VERWO AG, Pfäffikon

VERWO

Coupon
Firma: _____
Sachbearbeiter: _____
Strasse: _____
Ort: _____
(Bitte ausschneiden und
einreichen an:
VERWO AG
8808
Pfäffikon
SZ)

**Beratung-
Projektierung-
Ausführung.**
Machen Sie sich unsere Erfahrung zu Nutzen!

Mitteilungen



Periodisch erscheinendes technisches Mitteilungsblatt der Accumulatoren-Fabrik Oerlikon, 8050 Zürich

Chemische Probleme bei der Fabrikation von Bleiakkumulatoren

Zur Theorie der Stromliefernden Vorgänge

Da für die meisten chemischen Reaktionen die Nutzarbeit (freie Energie) bekannt ist oder gemessen werden kann, lässt sich aus dieser Berechnung die EMK eines galvanischen Elementes oder eines Akkumulators berechnen. Da sich das Element dann tatsächlich realisieren lässt, darüber kann man natürlich keine Aussage machen. Das hängt ab vom Reaktionsmechanismus bzw. der Kinetik der Elektrodenreaktionen. Darin ist zu berücksichtigen, dass nur die Grenzschicht zwischen Elektrodenoberfläche (fest) und Elektrolyt (flüssig) zur Energiespeicherung herangezogen werden kann. Durch geeignete Massnahmen gelingt es, die ausnutzbare Elektrodenoberfläche um das Tausendfache gegenüber der geometrischen Oberfläche zu erhöhen.

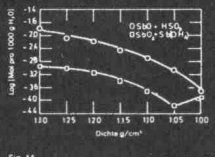


Fig. 14 Löslichkeitskurven und Antimonlösungen in Schwefelsäure nach Ruetsch und Angstadt (1).

Schlussbemerkung

Die Tendenz der Forschung auf dem Bleiakkumulatorengelände geht über in der Richtung, antimonfreie Legierungen zu finden, die sich für den Einsatz in Akkumulatoren eignen. Dies heisst um so mehr, weil Antimon sehr teuer geworden ist. Unsere Untersuchungen haben jedoch ergeben, dass das sich Binden mit Antimon und das Abschwächen der ungünstigen Einflüsse oder anders ausgedrückt, nicht die Beseitigung der Ursache, sondern der Symptome der Antimonvergiftung auch von Weg ist, der Erfolge verspricht. Da Antimon wirtschaftlich noch lange nicht seine Rolle in der Akkumulatorendiagnostik gespielt haben wird, legen wir diesen Bericht noch ein Kapitel über Daten und Kennwerte von Antimon bei, soweit diese uns bekannt sind. Es ist das jedoch bei weitem keine vollständige Zusammenstellung.

Zusammenstellung von Daten über Antimon Sb

Atomgewicht: 121,75 Elementnummer in Periodensystem: 51 144x123 Elektronenmassen KL-Mass: 1

Mitteilungen



Periodisch erscheinendes technisches Mitteilungsblatt der Accumulatoren-Fabrik Oerlikon, 8050 Zürich

Die Antimonvergiftung von Bleiakkumulatoren

Zusammenfassung

Das Wesen der Antimonvergiftung in Bleiakkumulatoren wird eingangs ausführlich erläutert. Anhand von Ladewirkungsgrössen, die in den AFD-Labors entwickelt wurden, kann die praktische Bedeutung der Antimonvergiftung beurteilt werden. Die Möglichkeiten einer Vermeidung der Antimonvergiftung werden beschrieben und Ergebnisse eigener polarographischer Untersuchungen zur Ermittlung des Rückgangs von Antimon in separaten Versuchs- und Infusionsmessungen kann gezeigt werden. Die Auswirkungen einer Antimonvergiftung eines Akkumulators beim Laden und Entladen wird eine Verhinderung einer Antimonvergiftung eines Akkumulators benötigt einen Verzicht.

Einführung

Eine Bleiakkumulatorenzelle ist eine Ruhezelle, die sich in einem elektrolytischen Medium befindet. Sie besteht aus einem Blei- und einem Bleisulfat-Elektrodenpaar, die in einem Bleisulfat-Elektrolyten tauchen. Die Zelle wird durch eine Ladung mit Strom geladen, die die Elektroden in einen Bleisulfat-Elektrolyten überführt. Die Ladung wird durch eine Stromquelle, die eine bestimmte Spannung liefert, durchgeführt. Die Ladung wird durch eine Stromquelle, die eine bestimmte Spannung liefert, durchgeführt. Die Ladung wird durch eine Stromquelle, die eine bestimmte Spannung liefert, durchgeführt.

051 - 46 84 20

Kennzeichen Ihrer Spezialisten für netzunabhängige Stromversorgung

Durchschnittlich rechnet man mit 3 Netzausfällen pro Jahr von 35 Minuten Dauer. Störungen durch Unterhalts- und Erweiterungsarbeiten begriffen. Rufen Sie diesen Zeit und Geld kostenden Unterbrüchen vor. Mit einer netzunabhängigen Stromlieferungsanlage von OERLIKON. Bei Stromausfall übernimmt die Batterie ohne Verzögerung und vollautomatisch die Speisung der Verbraucher. Wir liefern auch die entsprechend dimensionierten Ladegleichrichter für eine zuverlässige Ladung der Batterien.

Verlangen Sie unverbindlich unsere ausführlichen Dokumentationen oder noch besser: Rufen Sie uns an!

Accumulatoren-Fabrik Oerlikon
8050 Zürich

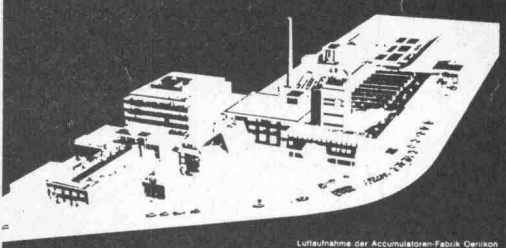
Binzmühlestrasse 86, Telefon 051 - 46 84 20

Accumulatoren-Fabrik Oerlikon

In diesem Jahr feiert die Accumulatoren-Fabrik Oerlikon ihr 75-jähriges Bestehen. Seit 1888 ist die Fabrik ein wichtiger Bestandteil der Schweizerischen Industrie. Die Fabrik hat sich in den letzten Jahren modernisiert und erweitert. Die Fabrik hat sich in den letzten Jahren modernisiert und erweitert.

Vorgeschichte

Vor der Jahrhundertwende wurde die Bleiakkumulatorentechnik im Beginn ihres Siegeszuges, die elektrische Energie fand immer mehr Anwendung in der Industrie und bei den Bahnen. Praktischer Einsatz dieser neuen Energierform schuf neue Bedürfnisse. Mobile Traktionsmittel verlangten nach ortsbeweglichen Energiespeichern, für die Spiesung von Telefon- und Übermittlungsanlagen wurden dauerhafte sichere Stromquellen erforderlich. Diesen Ansprüchen konnte damals nur der elektrische Akkumulator — Bleiakkumulator — gerecht werden. Zu jener Zeit, 1894, begann die Maschinenfabrik Oerlikon mit der Herstellung von Bleiakkumulatoren.



Luftaufnahme der Accumulatoren-Fabrik Oerlikon

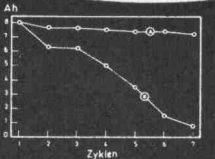


Fig. 10 Zyklusversuch mit antimonhaltigem (A) und antimonfreiem (B) Blei. Die Zyklen bestanden aus wöchentlich einer Tiefentladung mit Kapazitätsbestimmung, die in dieser Figur aufgetragen ist, und täglichen Schwachentladungen nach J. Bursack (1).

Antimonide Sb_2O_3 , $Pb_3Sb_2O_{11}$, $Pb_2Sb_2O_{11}$ sind gelblich-rotlich. Antimonisulfat Sb_2S_3 ist gelblich-rotlich. Antimonisulfid Sb_2S_3 ist gelblich-rotlich. Antimonisulfid Sb_2S_3 ist gelblich-rotlich. Antimonisulfid Sb_2S_3 ist gelblich-rotlich.

Mitteilungen



Periodisch erscheinendes technisches Mitteilungsblatt der Accumulatoren-Fabrik Oerlikon, 8050 Zürich

Die Röhrenplattenbatterien unserer Typenreihe PAM in stationären Notstromanlagen

Unterbrüche in der Stromversorgung können, trotz aller Sicherheitsmassnahmen, die von den Energieversorgungsunternehmen getroffen werden, immer wieder auftreten. Diese müssen nicht aussergewöhnlich durch höhere Gewalt (Eis, Schnee, Gewitter usw.) verursacht werden, sondern können ihre Ursache auch im menschlichen Versagen (falsche oder unvollständige Schaltungen, Beschädigung von Netztafeln, bei Bauarbeiten usw.) finden. Dazu kommen auch Netzstörungen infolge Netzunterhalts- und Erweiterungsarbeiten. Diese Unterbrüche sind sicher relativ selten geworden. Zur Aufrechterhaltung lebenswichtiger Betriebe ist aber eine Notstromquelle absolut notwendig. Die Akkumulatorenbatterien spielen hier eine wichtige Rolle. Sie sind in der Lage, die Stromversorgung zu übernehmen, wenn die Stromquelle ausfällt. Die Akkumulatorenbatterien sind in der Lage, die Stromversorgung zu übernehmen, wenn die Stromquelle ausfällt.

Mitteilungen



Periodisch erscheinendes technisches Mitteilungsblatt der Accumulatoren-Fabrik Oerlikon, 8050 Zürich

Die Röhrenplattenbatterien unserer Typenreihe PAM sind in stationären Notstromanlagen eingesetzt. Sie sind in der Lage, die Stromversorgung zu übernehmen, wenn die Stromquelle ausfällt. Die Röhrenplattenbatterien sind in der Lage, die Stromversorgung zu übernehmen, wenn die Stromquelle ausfällt. Die Röhrenplattenbatterien sind in der Lage, die Stromversorgung zu übernehmen, wenn die Stromquelle ausfällt.

Mitteilungen



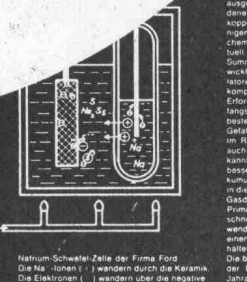
Periodisch erscheinendes technisches Mitteilungsblatt der Accumulatoren-Fabrik Oerlikon, 8050 Zürich

Die Röhrenplattenbatterien unserer Typenreihe PAM sind in stationären Notstromanlagen eingesetzt. Sie sind in der Lage, die Stromversorgung zu übernehmen, wenn die Stromquelle ausfällt. Die Röhrenplattenbatterien sind in der Lage, die Stromversorgung zu übernehmen, wenn die Stromquelle ausfällt. Die Röhrenplattenbatterien sind in der Lage, die Stromversorgung zu übernehmen, wenn die Stromquelle ausfällt.

Mitteilungen



Periodisch erscheinendes technisches Mitteilungsblatt der Accumulatoren-Fabrik Oerlikon, 8050 Zürich



Natrium-Schwefel-Zelle der Firma Ford

Die Na-S-Zellen wandern durch die Keramische Elektrolyten. I wandern über die negative Elektrode.

Mitteilungen



Periodisch erscheinendes technisches Mitteilungsblatt der Accumulatoren-Fabrik Oerlikon, 8050 Zürich

Schweizerische Bauzeitung • 89. Jahrgang Heft 46 • 18. November 1971



Bostik
USM

abdichten kleben

Bostik-Vulkseal 3104
Zwei-Komponenten-Versiegelungsmasse auf Thiokol-Basis.

Bostik 3110
Weich-gummielastisch abbindendes Zwei-Komponenten-Versiegelungsmaterial.

Bostik 3500
Ein-Komponenten Thiokol-Dichtungsmasse.

GE-Silikon 3020
Ein-Komponenten-Dichtungsmasse auf Silikonkautschuk-Basis.

Bostik Seal 3035
Dauerplastische Spritzdichtung

Bostik-Seal
Dauerplastisches Abdichtungsmaterial, vorgeformt oder als ungeformte Masse.

Bostik G-Band
selbstklebendes geschlossenporiges Dichtungsband auf Polyäthylen-Basis.

Bostik-Neopren-Profile
Abdicht- und Isolierprofile für Elementbau und Industrieverglasung. Auch nach Zeichnung angefertigt.

Bostik 2050
Paste zur Nahtabdichtung von Gehungen und Stössen.
Pistolen und Verarbeitungs-Geräte

Bostik-Pad
die sichere Klebemethode zur einfachen Montage von Profilbrettern, Akustik-Platten, Regalen usw. an Wandflächen.

Bostik-Schmelzkleber
für Kantenfournierung.
Bostik-Spezialklebstoffe
für Kunstharzplatten, PVC-Folien und Metallverklebungen.

Bostik stellt Hunderte von spezifischen Produkten für das Kleben und Abdichten her... und entwickelt laufend neue für neue technische Anforderungen.

P&S BO 711

BON

Senden Sie uns bitte Informations-Material und technische Merkblätter über

Firma _____

Adresse _____

Sachbearbeiter _____

**Bostik—
für jedes
Klebe- und
Abdichtungsproblem
das richtige
Produkt**

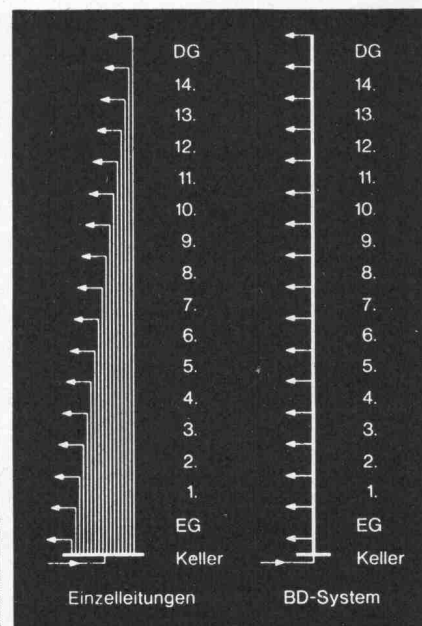
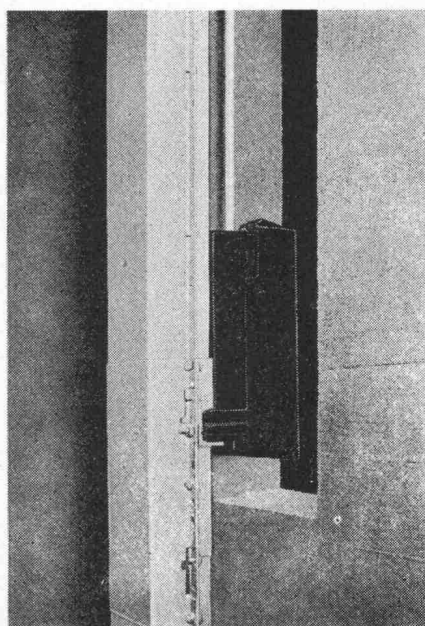
**Bostik
Beratungsdienst
051
62 19 11**

Bostik GmbH Badenerstrasse 697 8048 Zürich

„ Wir fertigen „

Z.B. Hochhaus-Steigleitungen

68/8



Bei diesem Hochhaus ist ein BD-System als Steigleitung die Ideallösung

Mit dem BD-System bleibt die elektrische Installation übersichtlich und einfach

Vergleich zwischen einer klassischen Steigleitung mit Einzelleitung zu jedem Stockwerk (links) und dem BD-System als Steigleitung (rechts)

Bis zu 50 % Ersparnis gegenüber einer klassischen Installation

Weitere Vorteile:

- einfache Montage
- kurzschlussfeste Installation
- gute elektrische Ausnutzung der Stromschienen
- kleiner Platzbedarf, bis zu 20 % Einsparung an Wandfläche in den unteren Stockwerken
- brandsicher, da die Isolierstützen im Kurzschlussfalle eine gute Schottung für allfällige Lichtbögen darstellen

Unterbreiten Sie uns Ihre Probleme. Wir beraten Sie gerne.



KLÖCKNER-MOELLER AG

Effretikon, Bahnhofstrasse 28, Tel. 052 / 32 24 21

Pieren

für Heizung und Klima

Nicht alltäglich . . .

. . . ist natürlich ein solcher Helikoptertransport eines Schaltschranks von Pieren.



Nämlich alle übrigen Apparate von Pieren wie der Pieren-Heizkessel, die Hitachi-Klimageräte, Zentra-Regulierungen, Radiatoren und Ventilatoren sind durch Camions zu dieser Baustelle gebracht worden.

Hermann Pieren AG ^{EPK}

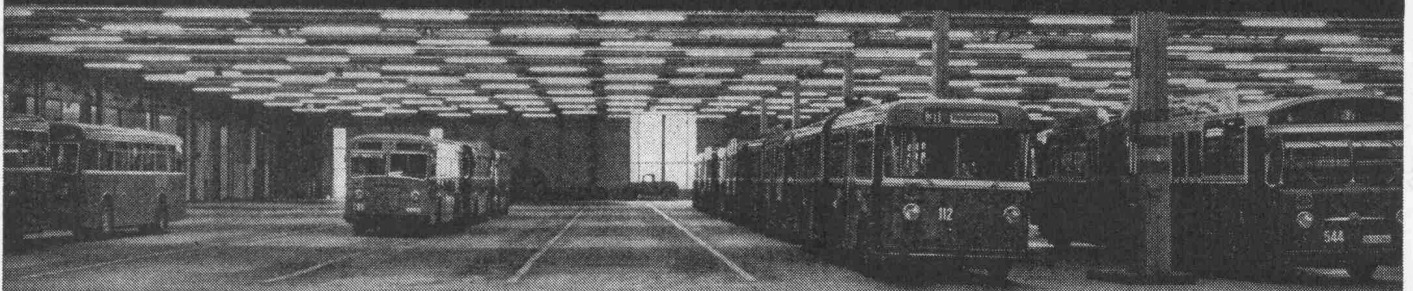
Fabrik für luft- und wärmetechnische Apparate.
3510 Konolfingen
Tel. 031 / 91 74 34

Verkaufsbüro Morges
021/715595

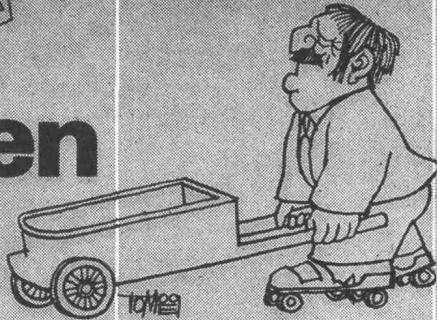
Aussendienst-Mitarbeiter stehen in der ganzen Schweiz zur Verfügung. Service-Stellen in Zürich, Konolfingen-Bern, Morges-Lausanne.

4b

auf gutem Boden...



stehen



rollen



gehen



fahren

auf EUBÖOLITH – Steinholz
fusswarm, zäh, elastisch,
öl- und lösungsmittelbeständig,
keine elektrostatische Aufladung,
einfach im Unterhalt,
staubfrei

oder auf MAXIDUR – Hartbeton
robust,
mineralöl- und lösungsmittelbeständig,
staubfrei,
keine Pflege

Beide Industrieböden sind in ihrer Qualität und ihrer Preiswürdigkeit unübertroffen. Jedes Jahr verlegen wir mehrere hunderttausend Quadratmeter. In unserer Arbeit steckt deshalb ein enormer Erfahrungsschatz, der zu Ihrer Verfügung steht!



Euböolithwerke AG
Tannwaldstrasse 62
4600 Olten
Tel. 062 – 21 23 35



WON ZENT NEU

Zentrale elektrische
Blockspeicher-
heizung mit Warm-
wasserbereitung.
Elektrizität ist die
«sauberste»
Energieform. Sie
verursacht keine

Belästigung durch
schädliche, übel-
riechende Abgase.
Wer elektrisch heizt,
heizt komfortabel,
absolut sauber,
geräusch- und
geruchlos.

ZENTELECTRO —
Leistungsbereich:
von 10 000 bis
240 000 kcal/h.

ZENTELECTRO

Gutschein
Einsenden an
Zent AG Bern
3072
Ostermundigen
031-51 14 11

Senden Sie mir/uns
Ihre Unterlagen
über die
ZENTELECTRO
Blockspeicher-
heizung.

Firma:
Name:
Adresse:

Glentcobloc Entlüftungssystem

Entlüftungsventil:

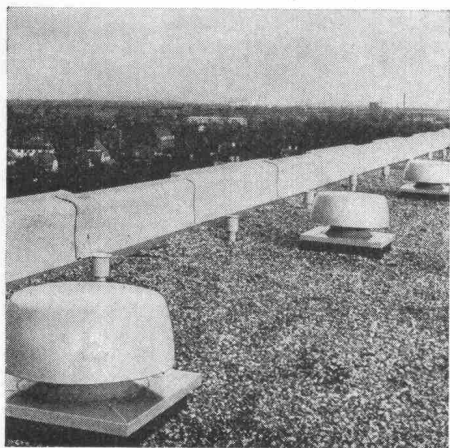
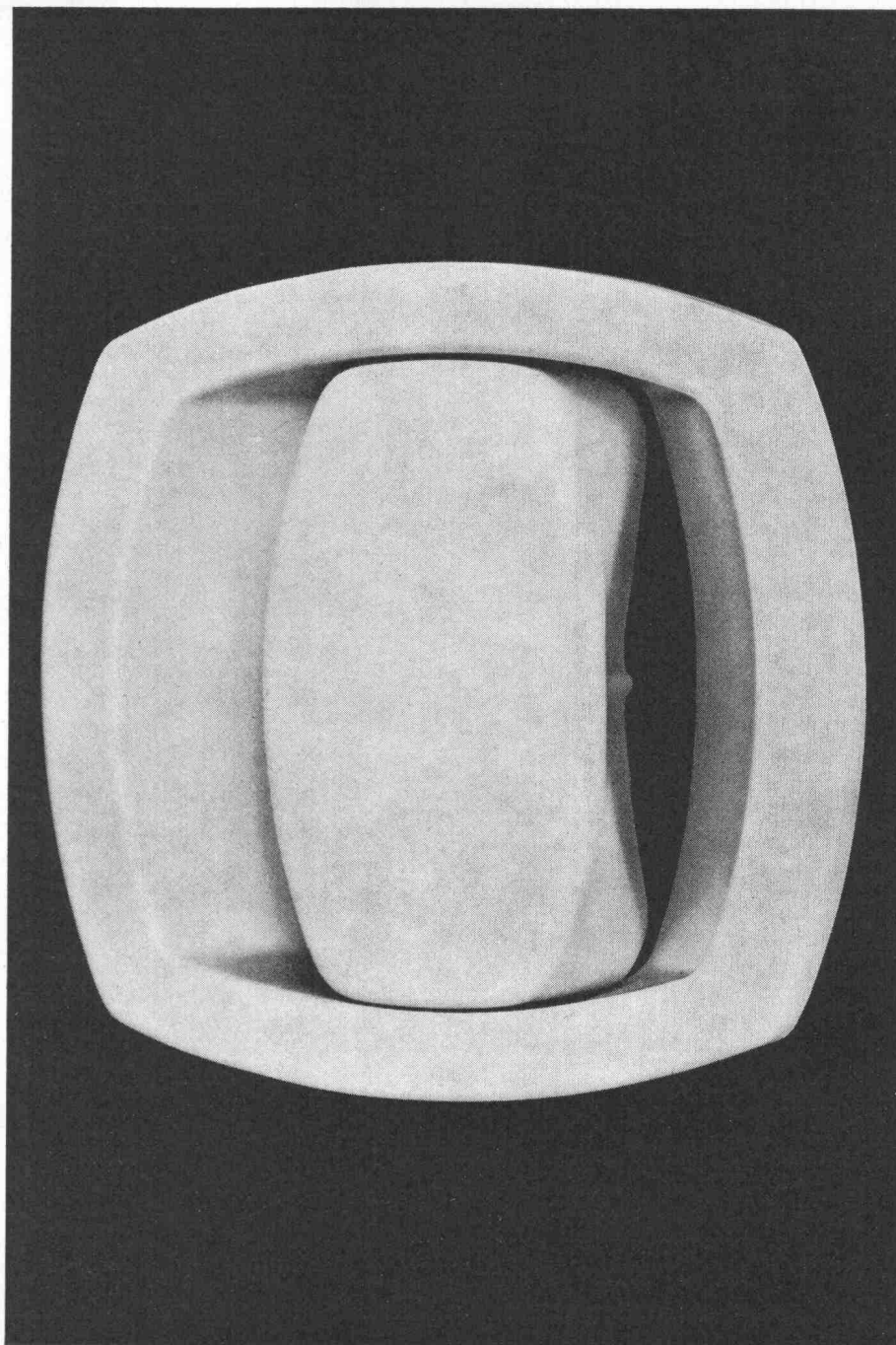
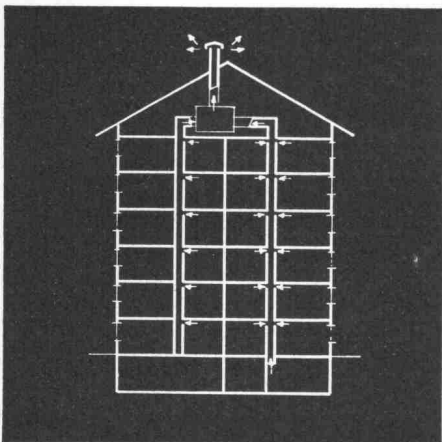
- grosser Druckabfall
- keine Ventilgeräusche
- gute Schalldämpfung
- schraubenlose Befestigung
- einfache Montage
- formschöne Ausführung

Dachventilatoren:

- sehr geräuscharm
- flache Ventilatorcharakteristik
- wetterfeste Ausführung
- einfache Reinigung und Wartung

Abluftzentralen:

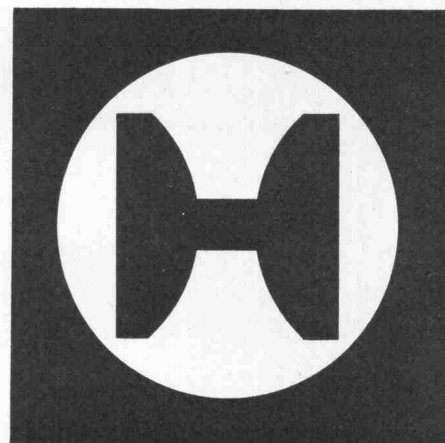
- sehr guter Wirkungsgrad
- einfache Disposition bei mehreren Kanälen
- gute Schalldämpfung
- grosse Leistung



Verlangen Sie Unterlagen bei:

Hess & Cie.

Hess & Cie. Metallwarenfabrik
Pilgersteg
CH-8630 Rüti
Tel. 055/43522
Telex 75608



Guritherm hält Frauen warm.



Und isoliert den Beton vor Frost. Und schützt den Beton vor Hitze. Und verkürzt die Ausschulfristen. Und steigert die Betonqualität.

Die Guritherm-Betonmatte* ist bei Kälte ebenso nützlich wie bei Hitze. Das tont paradox, ist aber leicht zu erklären.

Erstens ist Guritherm wasser- und luftdicht. Zweitens hat sie eine hunds miserable Wärmeleitzahl. Und gerade die braucht es hier. (Für jene, die es genau wissen wollen: $\lambda = 0,036 \text{ kcal/m, h, } ^\circ\text{C.}$)

So hält Guritherm im Winter die Kälte weg und die Eigenwärme des Betons zurück. Dass das die Ausschulfristen merklich verkürzt und die Betonqualität wesentlich

steigert, ist offensichtlich.

Nebenbei gesagt: Guritherm kann im Winter auch Armierung, Schalung, Transportbeton, Kies und Sand vor Schnee und Eis schützen.

Und im Sommer? Ja, im Sommer ist Guritherm ebenso unentbehrlich, besonders bei Ingenieur-Bauwerken. Das Zurückhalten der Eigenwärme (und vor allem auch des Wassers) beschleunigt die Festigkeitsentwicklung des Betons und ermöglicht deshalb viel früheres Ausschalen. Mehr noch:

Da Wässern unnötig ist, fällt das gefährliche Abschrecken weg.

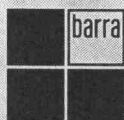
Dass unter solchen Bedingungen die Druck- und besonders die Biegezugfestigkeit des Betons erhöht werden, leuchtet ein.

Sie sehen, die dauerhafte Guritherm-Betonmatte ist eine Investition, die sich jahraus, jahrein bezahlt macht. — Verlangen Sie heute noch ausführliche Unterlagen.

* Sandwich aus Plastikfolien und Schaumstoff, mit Befestigungsösen versehen, Bahnen von 5 x 1,3 m, Flächengewicht 1,4 kg/m².

GURITHERM Betonmatte

Wieder eine Neuheit von Meynadier!

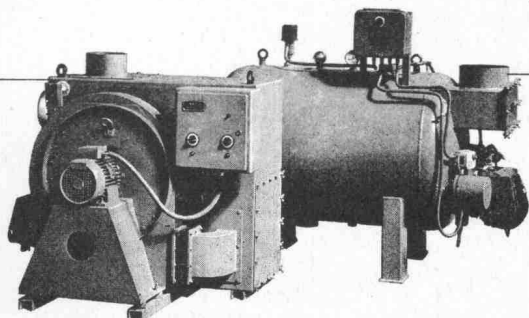
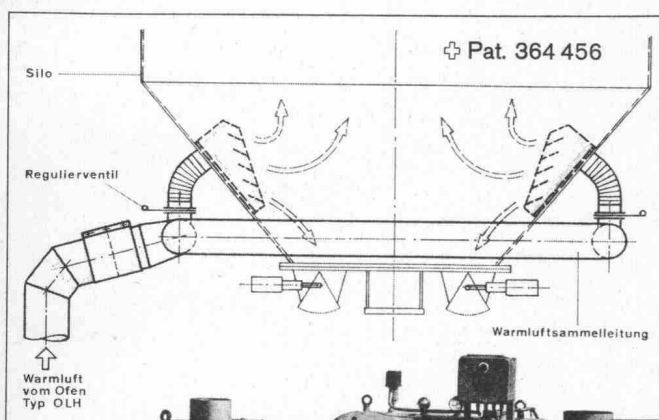


Meynadier + Cie AG, 8048 Zürich,
Vulkanstrasse 110, Tel. 01/52 22 11,
Lausanne, Bern, Luzern, Bellinzona, Chur.

Eingefrorene Siloausläufe

bedeuten
eingefrorenen Gewinn.

Mit System INWAG
vermeiden Sie beides:



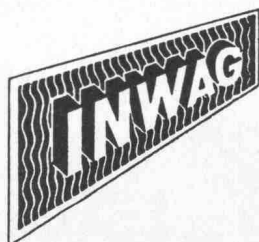
Resultat:

- Ihre Kies- und Betonanlage arbeitet und rentiert auch im Winter
- Ihr Winterbeton genügt den SIA-Normen
- Vorgewärmter Beton nach Wunsch

INWAG-

Siloheizungen und Mischerwasseraufbereitung für alle Silo- und Anlagentypen. Hunderte von Referenzen. Unsere reiche Erfahrung ist Ihre Garantie.

INWAG
Industrie-Wärme AG
8280 Kreuzlingen
Telefon 072.84048

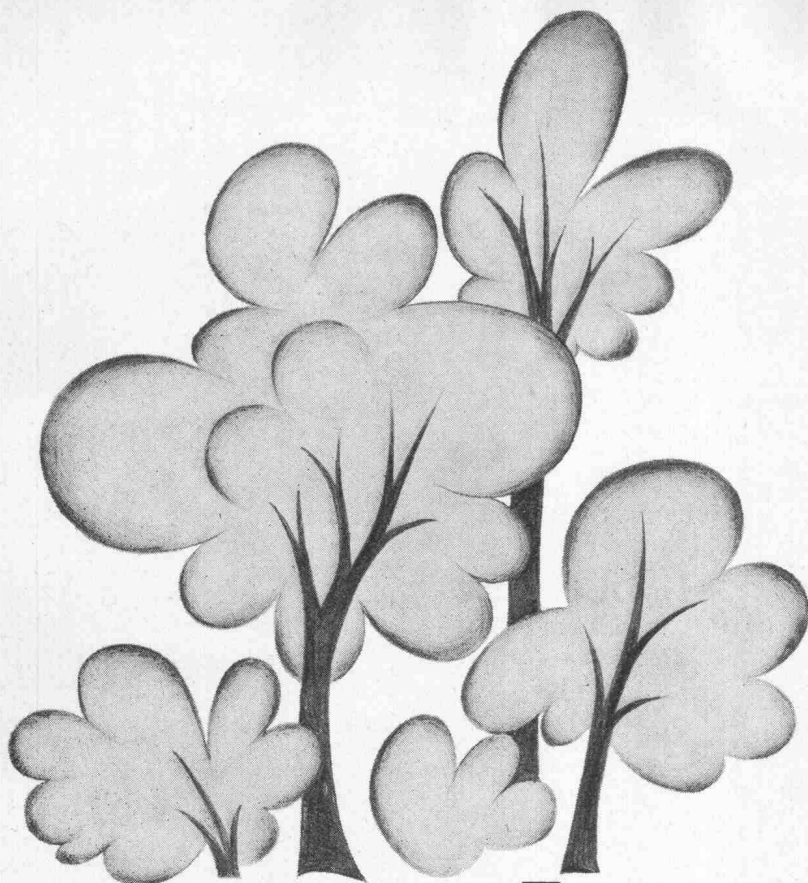


Kittlose Industrieverglasungen System Kully

Glasdachwerke 4632 Trimbach Tel. 062-213901

A.Kully AG



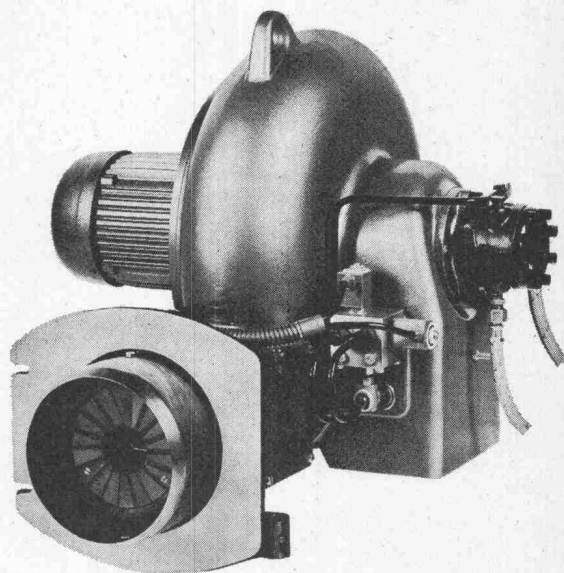


umweltschutz

cuenod im kampf gegen die luftverschmutzung

Die Forschung zur Verhütung der Luftverschmutzung, welche CUENOD, der älteste Oel- und Gasbrennerfabrikant Europas seit Jahren betrieben hat, wurde durch die Entwicklung und Kommerzialisierung eines Oel-Wasser Emulsionsbrenners mit Erfolg gekrönt.

Dadurch reiht sich zu den längst anerkannten Vorteilen der CUENOD-Brenner noch die lebensnotwendige Eigenschaft des Umweltschutzes.



CUENOD - ATELIERS DES CHARMILLES S.A. GENÈVE
Eine Schweizer Firma mit Weltruf, konstruiert Oel- Gas-
Zweistoff- und Emulsionsbrenner von 20'000 bis 12'000'000 kcal/h,
sowie stopfbüchsenlose Umwälzpumpen für Zentralheizungen.

Bitte verlangen Sie unsere Dokumentation.

223 Di

Auf Dicht
kann man
bauen.



Dicht AG Unternehmung für Bohrungen und Foundationen

St. Gallen, Luzern, Bern, Zürich