

Zeitschrift: Schweizerische Bauzeitung
Herausgeber: Verlags-AG der akademischen technischen Vereine
Band: 89 (1971)
Heft: 52

Inhaltsverzeichnis

Nutzungsbedingungen

Die ETH-Bibliothek ist die Anbieterin der digitalisierten Zeitschriften. Sie besitzt keine Urheberrechte an den Zeitschriften und ist nicht verantwortlich für deren Inhalte. Die Rechte liegen in der Regel bei den Herausgebern beziehungsweise den externen Rechteinhabern. [Siehe Rechtliche Hinweise.](#)

Conditions d'utilisation

L'ETH Library est le fournisseur des revues numérisées. Elle ne détient aucun droit d'auteur sur les revues et n'est pas responsable de leur contenu. En règle générale, les droits sont détenus par les éditeurs ou les détenteurs de droits externes. [Voir Informations légales.](#)

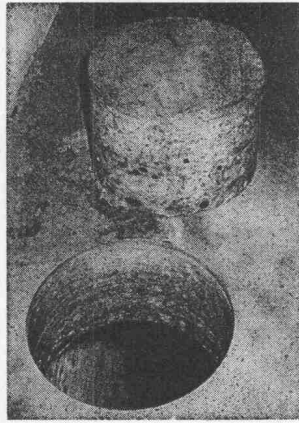
Terms of use

The ETH Library is the provider of the digitised journals. It does not own any copyrights to the journals and is not responsible for their content. The rights usually lie with the publishers or the external rights holders. [See Legal notice.](#)

Download PDF: 01.04.2025

ETH-Bibliothek Zürich, E-Periodica, <https://www.e-periodica.ch>

Wir bohren mit Diamant



- Aussparungen in verschiedenen Durchmessern
- vibrations- und staubfrei
- auf den Millimeter genau
- keine Nacharbeiten
- in Betonböden, Wänden, Säulen, Balken usw. Abfuhrkanälen usw.
- für das Montieren von Zentralheizungen, Entlüftungen, Klimaanlage,

Diamantbohr AG, 5426 Lengnau

In der Steig 495, Telefon 056 / 51 14 96

Hochhaus-Fenster
 Wohnhaus-Fenster Kiefer
 Schulhaus-Fenster Kiefer
 Fabrik-Fenster Kiefer
 Norm-Fenster Kiefer
 Holz-Fenster Kiefer
 Holz-Al-Fenster Kiefer
 Aluminium-Fenster Kiefer
 Kunststoff-Fenster Kiefer



Fenster Kiefer AG
 Bachstrasse 15
 8038 Zürich
 Tel. 01 45 24 55

Schweizerische Bauzeitung

Offizielles Organ des SIA, Schweizerischer Ingenieur- und Architekten-Verein und der GEP, Gesellschaft Ehemaliger Studierender der ETH Zürich
 Gegründet 1883 von Ing. A. Waldner

89. Jahrgang Heft 52

30. Dezember 1971

Inhalt

Die Beurteilung von Projekten anhand der Nutzen-Kosten-Analyse. Von <i>D. Vischer</i> und <i>V. Bohun</i> . . .	1309*
Tunneleinbau System Bernold	1315*
Beheizte Vergiesseinrichtung zum dosierten Abgiesen von Metallen	1317*
Die Zschokke-Wartmann AG	1318*
Präzisionsknie aus dünnwandigem Rohr	1319*
Laserstrahlen, Geräte und Anwendungen	1320*
– Feststellung von Luftverunreinigungen	
– Laser im Tunnelbau	
– Schneiden von Werkstücken	
– Zerstörungsfreie Materialprüfung an Fahrzeugreifen	
– Helium-Neon-Laser für Vorführzwecke	

Umschau

Verminderte Brandgefahr bei Autounfällen. Die Patavex AG. Elektro-Watt übernimmt Göhner-Gruppe. Die kombinierte Eisenbahn- und Strassenbrücke über die Süderelbe in Hamburg. Persönliches . . . 1321

Buchbesprechungen

Bau-Handbuch, von *M. Hottinger*. Anhang zum Bau- und Ingenieur-Handbuch, von *M. Hottinger* und *C. F. Kollbrunner* 1321

Die Eisenbahnen in Frankreich, herausgegeben von der *Société Nationale des Chemins de fer Français*. Werners kleiner Baukalender 1972, von *S. Hasenjäger* und *W. Schumacher*. Neuerscheinungen . . . 1322

Wettbewerbe

Oberstufenschulhaus Berg, Gossau ZH. Ferienzentrum in der Bucht von Tanger. Primarschulanlage Schlosssächer in Obfelden ZH. Brückenprojektwettbewerb für Hochschulstudenten des Amerikanischen Institutes für Vorspannbeton 1323

Bulletin Technique de la Suisse Romande

Inhalt von Heft 25, 1971 1323

Ankündigungen

Studienaufenthalt in den USA für Nachwuchskräfte aus Handel und Industrie. Schulbau als gemeinsame Aufgabe von Behörden, Architekten und Lehrern . 1323

9. Kongress der Internat. Vereinigung für Brückenbau und Hochbau. Symposium on Jet Pumps and Ejectors, London 1972. Öffentliche Vorträge . . . 1324

Schweiz. Bauzeitung, 89. Jahrgang

Einbanddecken und Sammelmappen 1324

Anzeigenverwaltung

IVA AG für internationale Werbung
 8035 Zürich, Beckenhofstrasse 16
 Telefon 01 / 26 97 40, Postcheck 80 - 32735
 Filialen in Lausanne und Genf

Verlag und Redaktion

Zürich-Giesshübel, Staffelstrasse 12
 Postadresse: CH-8021 Zürich, Postfach 630
 Telefon 01 / 36 55 36, Postcheck 80 - 6110