

**Zeitschrift:** Schweizerische Bauzeitung  
**Herausgeber:** Verlags-AG der akademischen technischen Vereine  
**Band:** 90 (1972)  
**Heft:** 19

## Werbung

### Nutzungsbedingungen

Die ETH-Bibliothek ist die Anbieterin der digitalisierten Zeitschriften. Sie besitzt keine Urheberrechte an den Zeitschriften und ist nicht verantwortlich für deren Inhalte. Die Rechte liegen in der Regel bei den Herausgebern beziehungsweise den externen Rechteinhabern. [Siehe Rechtliche Hinweise.](#)

### Conditions d'utilisation

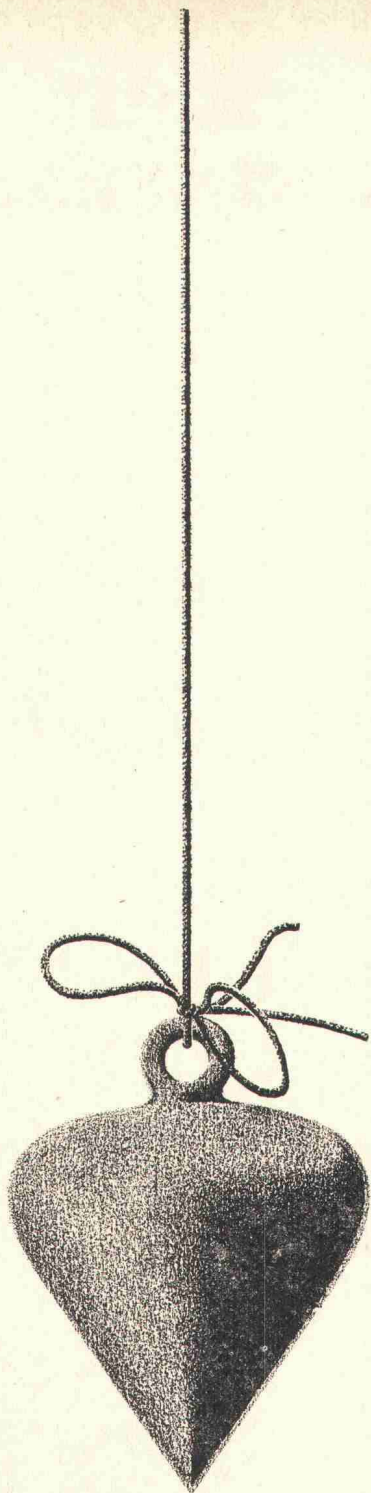
L'ETH Library est le fournisseur des revues numérisées. Elle ne détient aucun droit d'auteur sur les revues et n'est pas responsable de leur contenu. En règle générale, les droits sont détenus par les éditeurs ou les détenteurs de droits externes. [Voir Informations légales.](#)

### Terms of use

The ETH Library is the provider of the digitised journals. It does not own any copyrights to the journals and is not responsible for their content. The rights usually lie with the publishers or the external rights holders. [See Legal notice.](#)

**Download PDF:** 16.03.2025

**ETH-Bibliothek Zürich, E-Periodica, <https://www.e-periodica.ch>**



Genau so wichtig wie  
dieses Lot  
für Ihr Haus  
sind Fassaden nach  
dem  
**RENOVO-SYSTEM**

**renoba ag**  
4402 Frenkendorf

# Schweizerische Bauzeitung

Offizielles Organ des SIA, Schweizerischer Ingenieur- und Architekten-Verein  
und der GEP, Gesellschaft Ehemaliger Studierender der ETH Zürich  
Gegründet 1883 von Ing. A. Waldner

90. Jahrgang Heft 19

11. Mai 1972

## Inhalt

Beschichtung metallischer Unterlagen, insbesondere von Öltanks. Von <i>E. Beyeler</i> . . . . .	431*
Bau, technische Ausrüstung und Betrieb der Tankanlage Mellingen. Von <i>P. Wüthrich</i> und <i>P. Guler</i> . . . . .	434*
Steh tanks für die Benzinlagerung mit innenliegender Schwimm-Membrane. Von der <i>Metallwerk AG, Buchs SG</i> . . . . .	437*
Abdichtung der Stehtankfundamente in der Tankanlage Mellingen. Von <i>Huber &amp; Suhner AG, Pfäffikon ZH</i> . . . . .	438*
Provisorischer Fangdamm für die SBB bei Basel. Von <i>K. Weiss</i> . . . . .	439*
Nahverkehrsmittel zum Olympiagelände in München	442
Navigare necesse est — Schifffahrt ist notwendig . . . . .	443
Retten wir das Schweizerische Schulbauzentrum! Von <i>G. Risch</i> . . . . .	444

## Umschau

Nadellager in Zweitakt-Kleinmotoren. Bemühungen zugunsten Behinderter in der Schweiz. Schweizer Baumuster-Centrale Zürich. International Water Resources Association (IWRA). Internationale Messe- und Ausstellungstadt Frankfurt . . . . .	445
Eidg. Technische Hochschule Zürich. Persönliches . . . . .	446

## Nekrologe

Frau Dr. P. Scott . . . . .	446
-----------------------------	-----

## Buchbesprechungen

Taschenbuch der Wasserwirtschaft. Von <i>H. Bretschneider</i> . . . . .	446
---	-----

## Wettbewerbe

Kantonsschule Reussbühl in Luzern . . . . .	447
---	-----

## Mitteilungen aus dem SIA

Generalversammlung der SIA-Fachgruppen der Ingenieure der Industrie vom 15. April 1972 in Würenlingen/Villigen . . . . .	447
--	-----

## Bulletin Technique de la Suisse Romande

Inhaltsverzeichnis von Heft 9, 1972 . . . . .	447
---	-----

## Ankündigungen

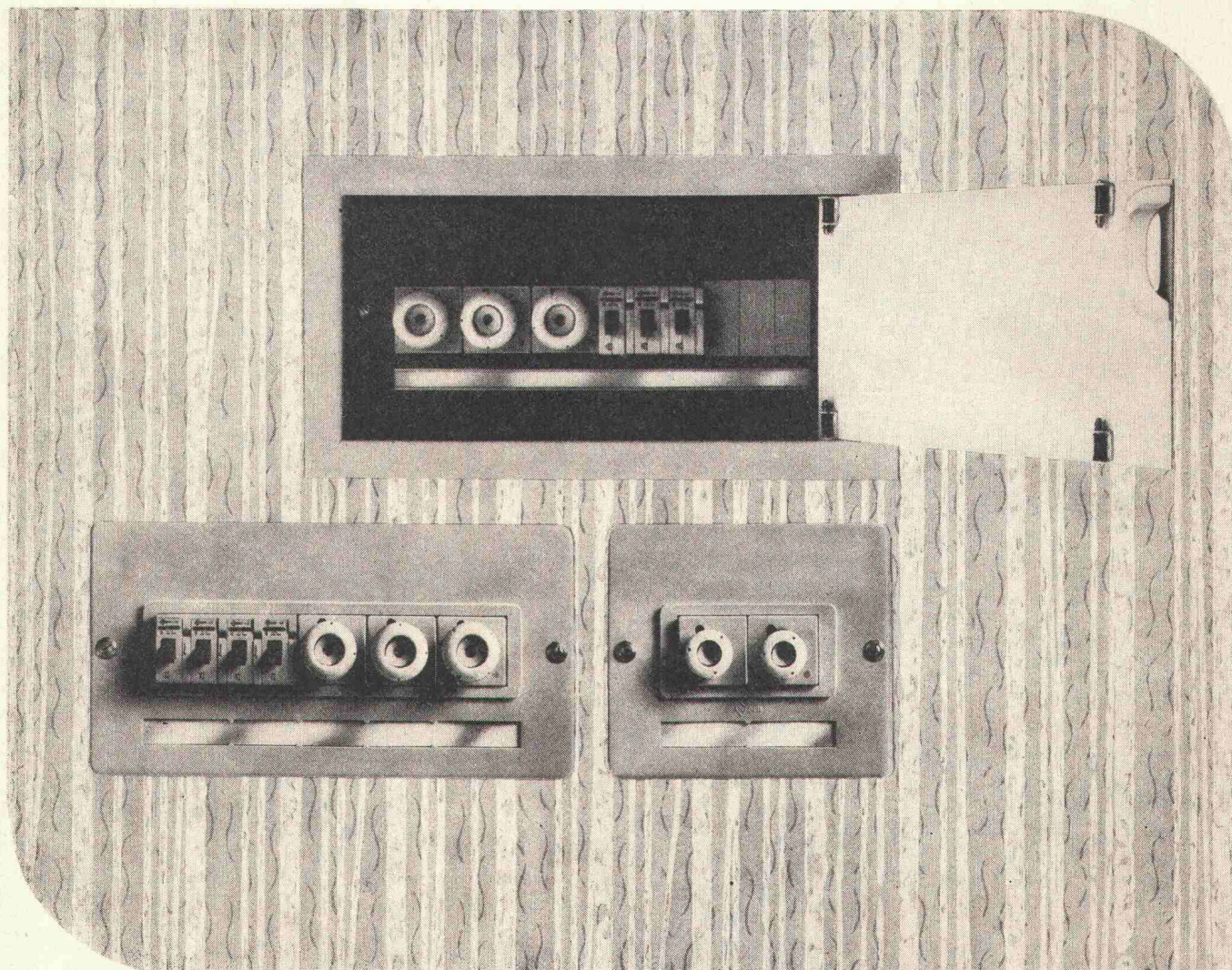
ART 3'72, dritte internationale Kunstmesse, Basel. VSA, Verband Schweizer Abwasserfachleute. Symposium über elektronische Berechnung von Rohr- und Gerinneströmungen. Öffentliche Vorträge . . . . .	448
--	-----

## Anzeigenverwaltung

IVA AG für internationale Werbung  
8035 Zürich, Beckenhofstrasse 16  
Telephon 01 / 26 97 40, Postcheck 80 - 32735  
Filialen in Lausanne und Genf



# Wir sind nur scheinbar unscheinbar.



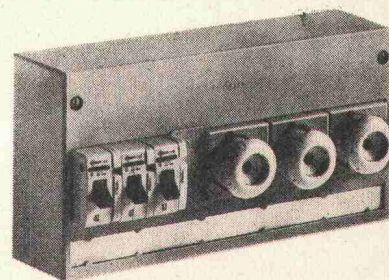
## Wir, die Tapetenfreundlichen von Weber.

Kleinverteiler, die auch auf tapezierten oder gestrichenen Wänden nicht auffallen. Die sogar mit Tapete überklebt werden können (VG). Scheinbar unscheinbar.

Kleinverteiler, einfach montiert, schnell verdrahtet. Mit unscheinbarem Aufwand.

Kleinverteiler, die sich sogar im Wohnzimmer sehen lassen dürfen. Oder im Korridor. Und in der Essnische. Unscheinbar.

Kleinverteiler, die Sie selber zusammenstellen können. Ohne Werkzeug. Mit Leitungsschutzautomaten und Sicherungselementen zum Aufschnappen. Unscheinbar? – Überzeugen Sie sich!



Weber AG  
Fabrik elektrotechnischer Artikel und Apparate  
6020 Emmenbrücke, Telefon 041 505544

Service Center		Luzern	041 55 78 78
Basel	061 42 16 55	Neuchâtel	038 24 25 44
Bern	031 56 75 65	St. Gallen	071 94 24 52
Lausanne	021 24 45 47	Zürich	01 62 22 55



# Wir liefern Farbkessel mit exklusivem Inhalt

**W**ir haben das vollständige Programm für den anspruchsvollen Maler. Wir liefern ihm Farben, Lacke, Plastiken, Beschichtungen von hoher Qualität. Ferner Hilfsprodukte wie Kitte, Laugen, Reiniger sowie Werkzeuge. Und eine Fachberatung, wie sie der Praktiker schätzt.

**D**azu erhalten unsere Mitglieder 3 exklusive Vorteile: den Treuerabatt, die Rückvergütung und den Zins auf dem Anteilscheinkapital. Letztes Jahr haben wir ihnen über 2 Millionen Franken zurückbezahlt. Weil sie am Geschäfts-Ertrag voll beteiligt sind. Mehr ein Mitglied bei uns bezieht, desto mehr können wir ihm auszahlen. Ein Beispiel:

**M**itglied M.E. in S. hat letztes Jahr einen rückvergütungsberechtigten Umsatz von

Fr. 25 000.- erzielt. Er erhielt:	
Rabatt und Rückvergütung	Fr. 4 760.-
Skonto	Fr. 500.-
7% Zins auf 4 Anteilscheinen (à 250.-)	Fr. 70.-

**D**iesem Mitglied konnten wir Fr. 5 330.- oder über 20% seines Umsatzes zurückerstatten. Ein Beispiel unter vielen. Es zeigt, dass unsere Mitglieder sehr gewinnbringend kalkulieren können und damit beweglich bleiben im Konkurrenzkampf.



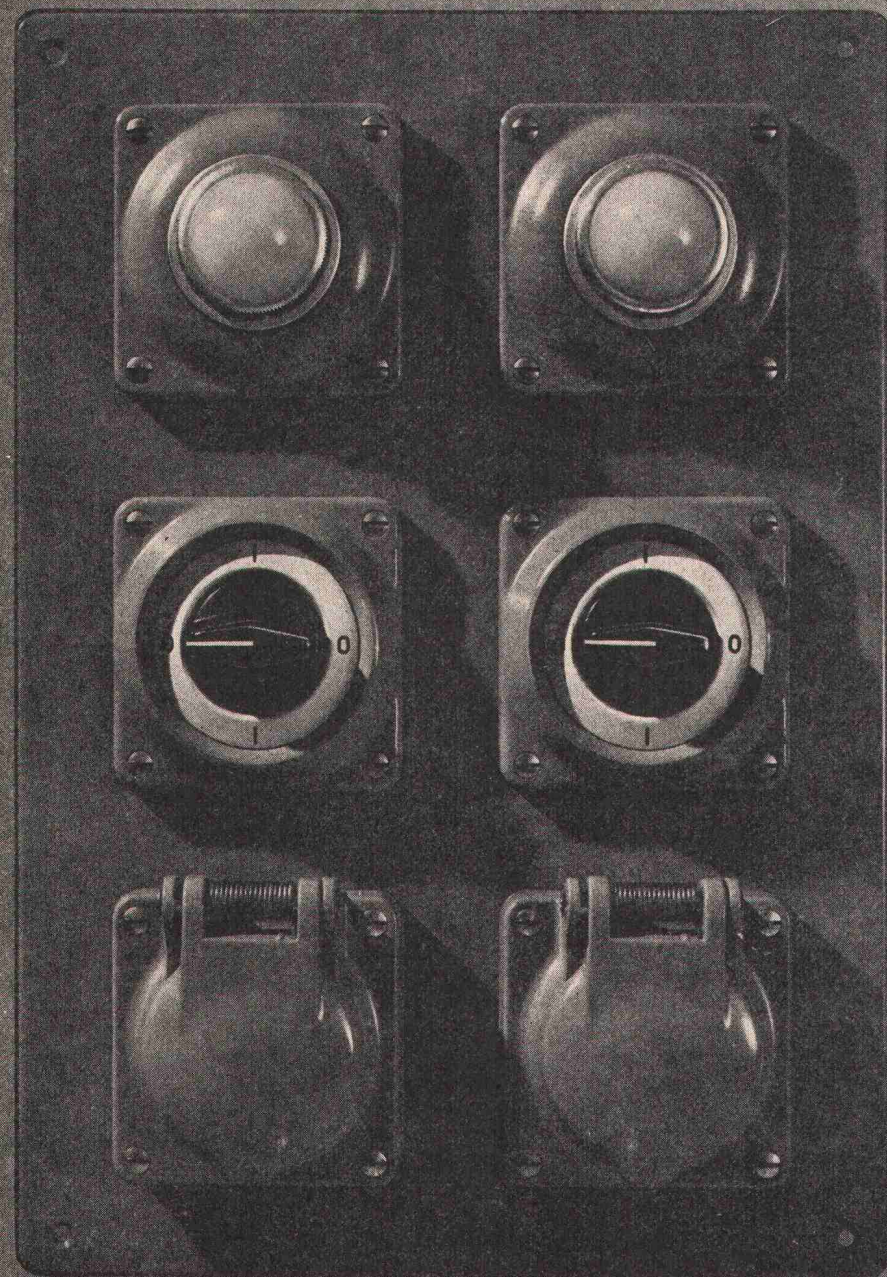
Beweglich



COLORES  
Handelsgesellschaft  
für das Schweiz. Maler- und  
Gipsergewerbe  
8048 Zürich  
Vulkanstrasse 106  
Telefon 01 - 62 5511



**Spritzwassersichere  
Feller-Kombinationen für Industrie  
und Gewerbe**



*Feller*

Unsere frontseitig spritzwassersicheren Schalter, Steckdosen, Druckkontakte und Signallampen lassen sich besonders leicht und speditiv in Apparate, Maschinen und Schalttafeln einbauen. Auf Wunsch bauen wir solche Kombinationen auch nach Ihren individuellen Bedürfnissen.

Adolf Feller AG Horgen  
Fabrik elektrischer Apparate

Telefon 051 821611



**Herbol kann  
auch nichts dagegen tun,  
daß es Hölzer gibt,  
die keine  
Lackierung vertragen.**

**Herbol hat  
aber etwas getan,  
um solche Hölzer  
dennoch zu schützen:**

## **Herbol-Offenporig**

Wenn Sie nicht wollen, daß die edle Maserung eines Holzes etwas von ihrem natürlichen Reiz verliert. Wenn Sie Holz aber dennoch - und besonders an kritischen Stellen - vor dem Verwittern schützen müssen. Dann kommt Herbol-Offenporig Ihnen gerade gelegen. Die seidenglänzende Holzlasur für außen und innen mit bakteriziden und fungi-

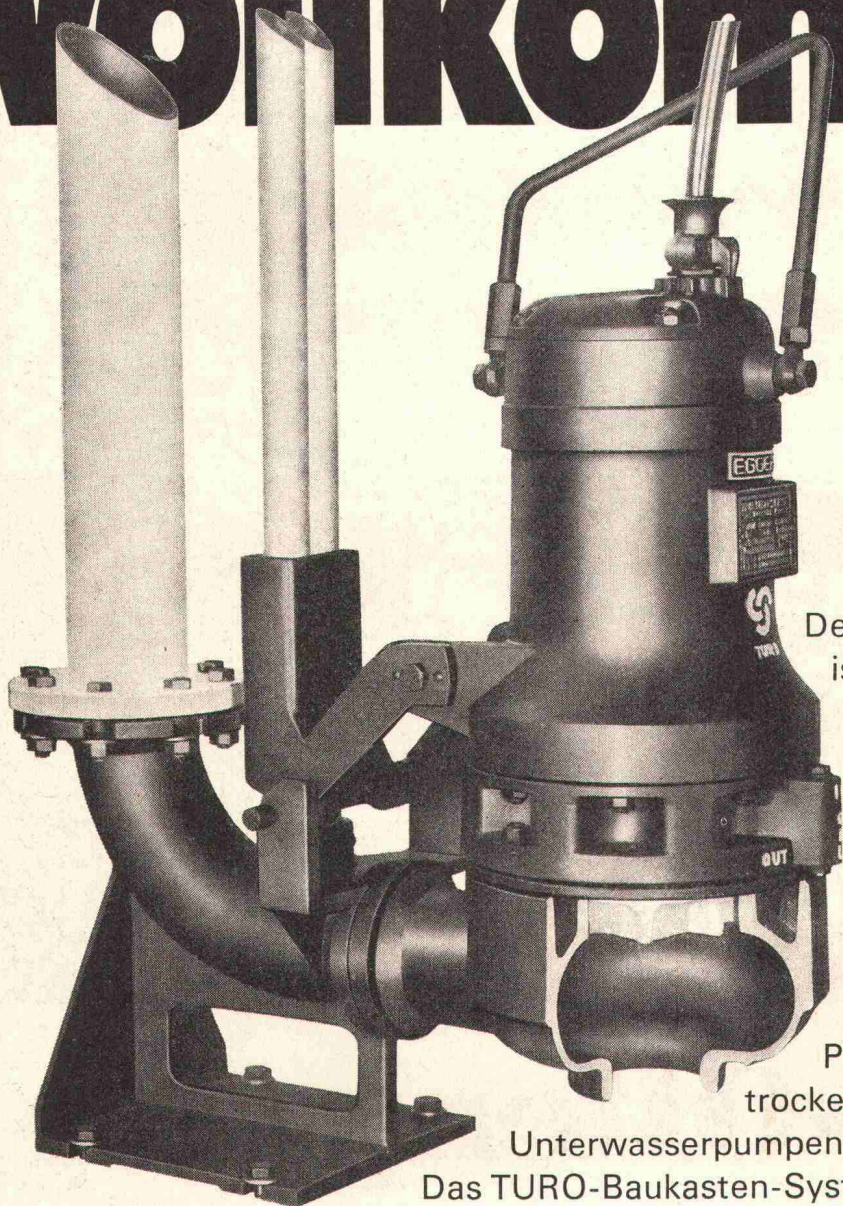
ziden Wirkstoffen. Sie eignet sich für alle Bauteile aus rohem Hart- oder Weichholz einschließlich tropischer Holzarten. Die Holzlasur bildet keinen dichten Film und läßt im Holz enthaltene Feuchtigkeit ungehindert entweichen. Herbol-Offenporig gibt es in sieben gebräuchlichen Holzönen die alle untereinander mischbar sind.

**Herbol-Werke · Herbig-Haarhaus AG · Köln**

Zweigwerk BAAR - 6340 BAAR/ZUG - Lettichstrasse  
Postfach 35 - Tel.: 042 / 31 47 25 - 6, Telex: 78 925



# Vollkommen frei

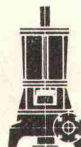
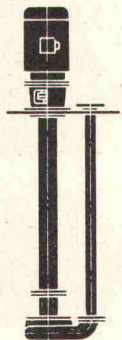
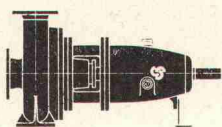
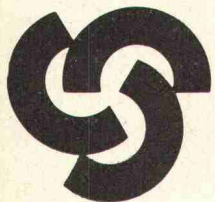


Der Durchgang der TURO-Pumpen ist vollkommen frei und praktisch unverstopfbar. Die TURO-Konstruktion ist einfach und robust. Sie benötigt minimalen Service. Betriebssicherheit und Lebensdauer sind unübertroffen. Das TURO-Programm ist vollständig:

Pumpen horizontal, vertikal, trocken oder nass aufstellbar.

Unterwasserpumpen oder Sonderkonstruktionen. Das TURO-Baukasten-System bietet überlegene Vorteile.

UF, Abwasser-Tauchmotorpumpe für stationären Einsatz



# TURO®

TURO — der Weltbegriff für unverstopfbare, universell anwendbare Pumpen. Verlangen Sie die Dokumentation!

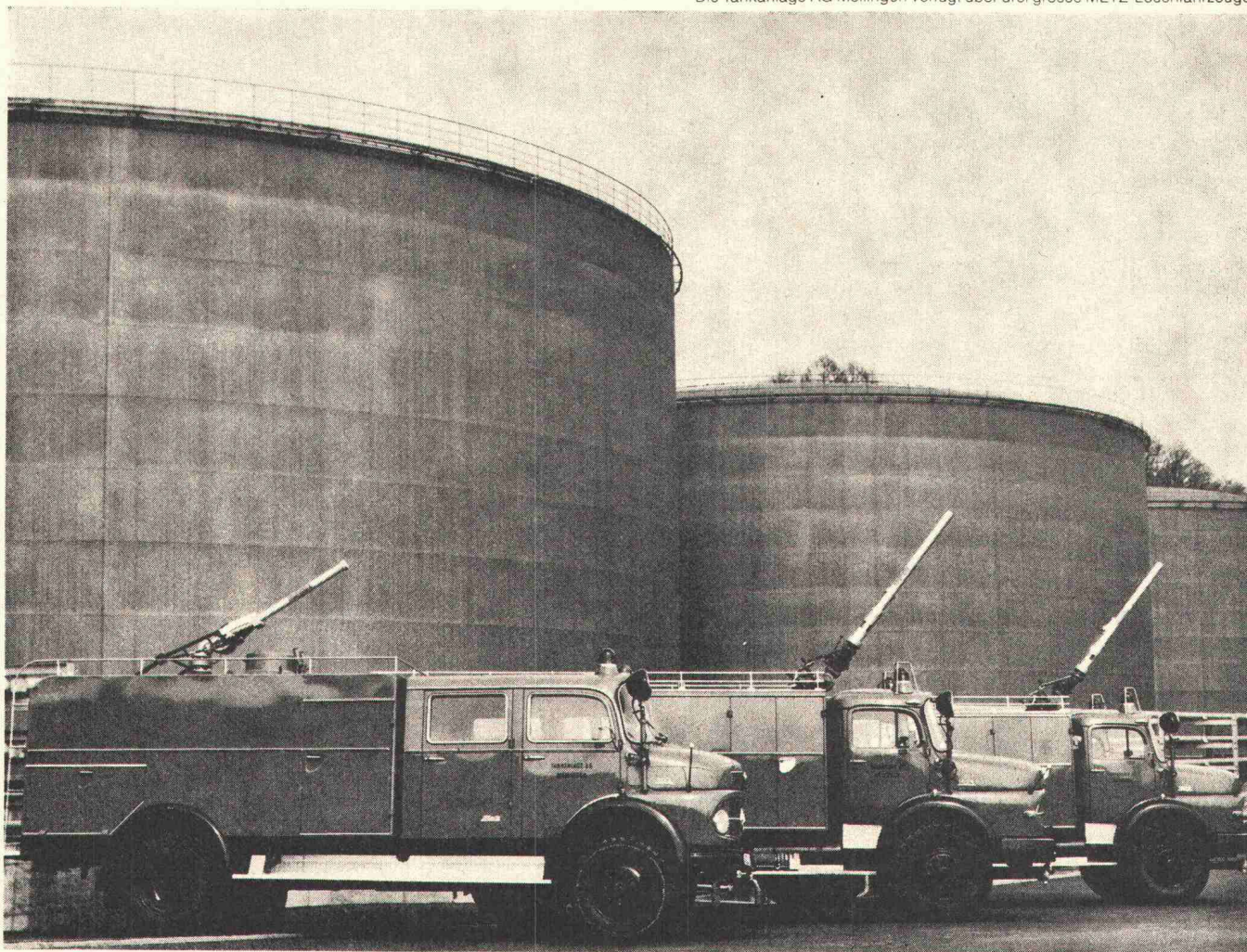
Emile Egger & Cie AG, Pumpenbau und Maschinenfabrik  
2088 Cressier NE / Schweiz  
☎ (038) 4712 17, Telex 35 207

## EGGER



# Schwere METZ-Industrie-Löschfahrzeuge schützen die grösste Tankanlage der Schweiz

Die Tankanlage AG Mellingen verfügt über drei grosse METZ-Löschfahrzeuge.



## Zwei schwere Schaumlöschfahrzeuge

auf Allradchassis Mercedes Typ LAK 1924, 240 PS, Gesamtgewicht 19 t. Löschanlage bestehend aus Schaumextraktbehälter für 4000 l und Wasserbehälter für 2000 l. METZ-Feuerlöschkreiselpumpe Leistung 4000 l/min. Separate Schaummittelpumpe für Zumischeinrichtung, indirekte Zumischung ab Hydrant möglich. Grosser Monitor auf dem Fahrzeugdach, Luftschaumrohr Leistung 1600 l/min.

## Ein schweres Pulverlöschfahrzeug Tro LF 2000

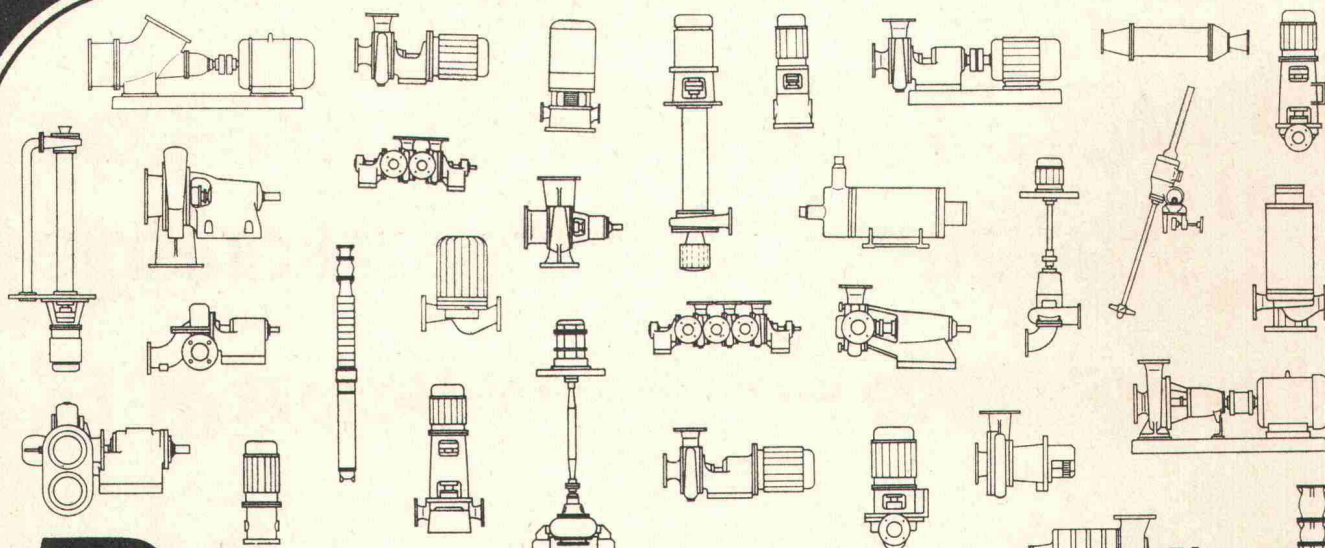
auf Allradchassis Mercedes Typ LAF 1113, 156 PS, Gesamtgewicht 11 t, mit METZ-Mannschaftskabine für 7 Mann. Pulverlöschanlage System Minimax für 2000 kg Pulver. Expansionsschock-Einrichtung. Grosser Pulverwerfer auf dem Fahrzeugdach, Leistung regelbar bis 40 kg/sec. Zusätzlich beidseits am Fahrzeug zwei je 30 m lange Schläuche mit Löschpistolen.

Wir sind Spezialisten  
für schwere  
Industrie-Löschfahrzeuge.

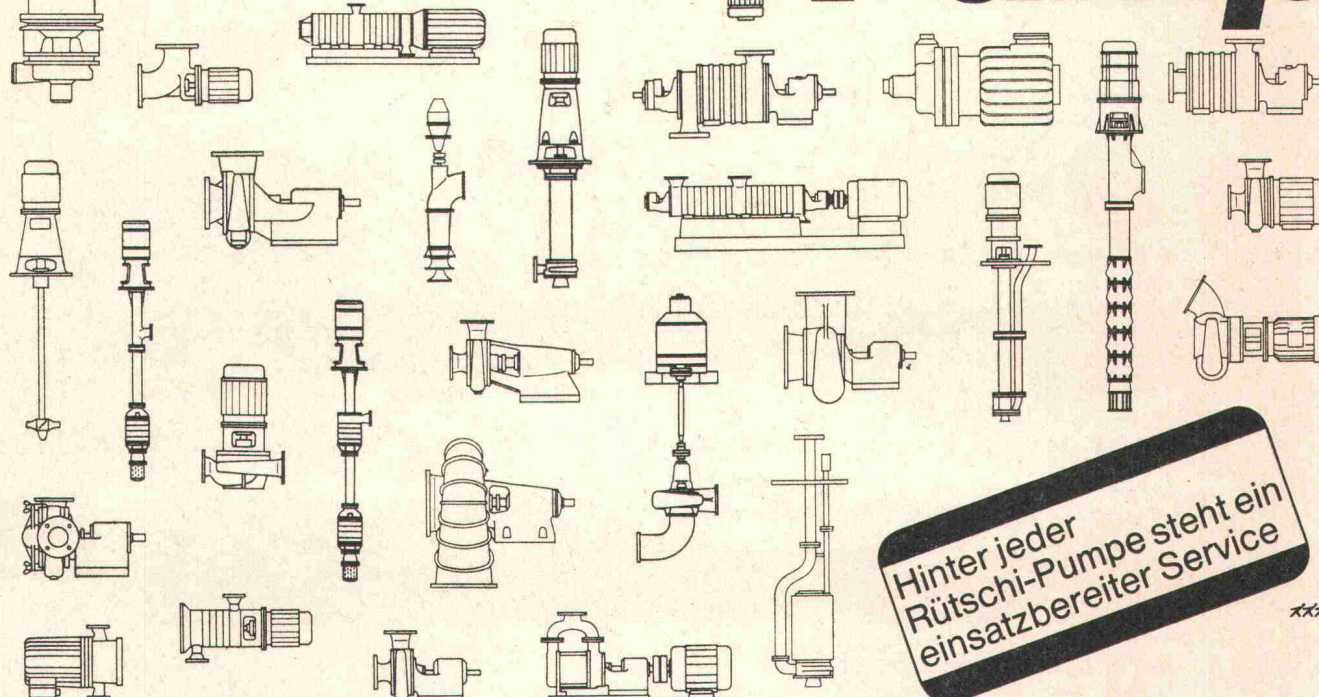
# Robert Aebi

Robert Aebi AG  
Uraniastrasse 31/33  
8023 Zürich  
Telefon 01/231750





# Pumpen Pumpen Pumpen Pump



Hinter jeder  
Rütschi-Pumpe steht ein  
einsatzbereiter Service

Dies ist eine Auswahl aus unserem Pumpenprogramm. Rütschi-Pumpen werden in 21 Ländern nach unseren Zeichnungen gebaut. Die Lizenzträge gestatten uns

ausgedehnte Forschungs- und Entwicklungsarbeiten. Über 2000 Pumpenmodelle ermöglichen, praktisch jeden Bedarfsfall zu decken, von der serie-

mässigen Wasserpumpe bis zur Spezialausführung für die Atomindustrie. Und die meisten der hier gezeigten Pumpen werden in 10 bis 30 verschiedenen Grössen gebaut.

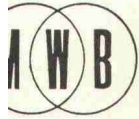
Rütschi baut Zentrifugalpumpen für Wasserversorgung, Abwasserförderung, Heizung, Sanitär, Kesselspeisung, Chemie, Industrie und Reaktorbau.

K. Rütschi AG, Pumpenbau, 5200 Brugg, Telefon 056 4104 55

# RÜTSCHI PUMPEN



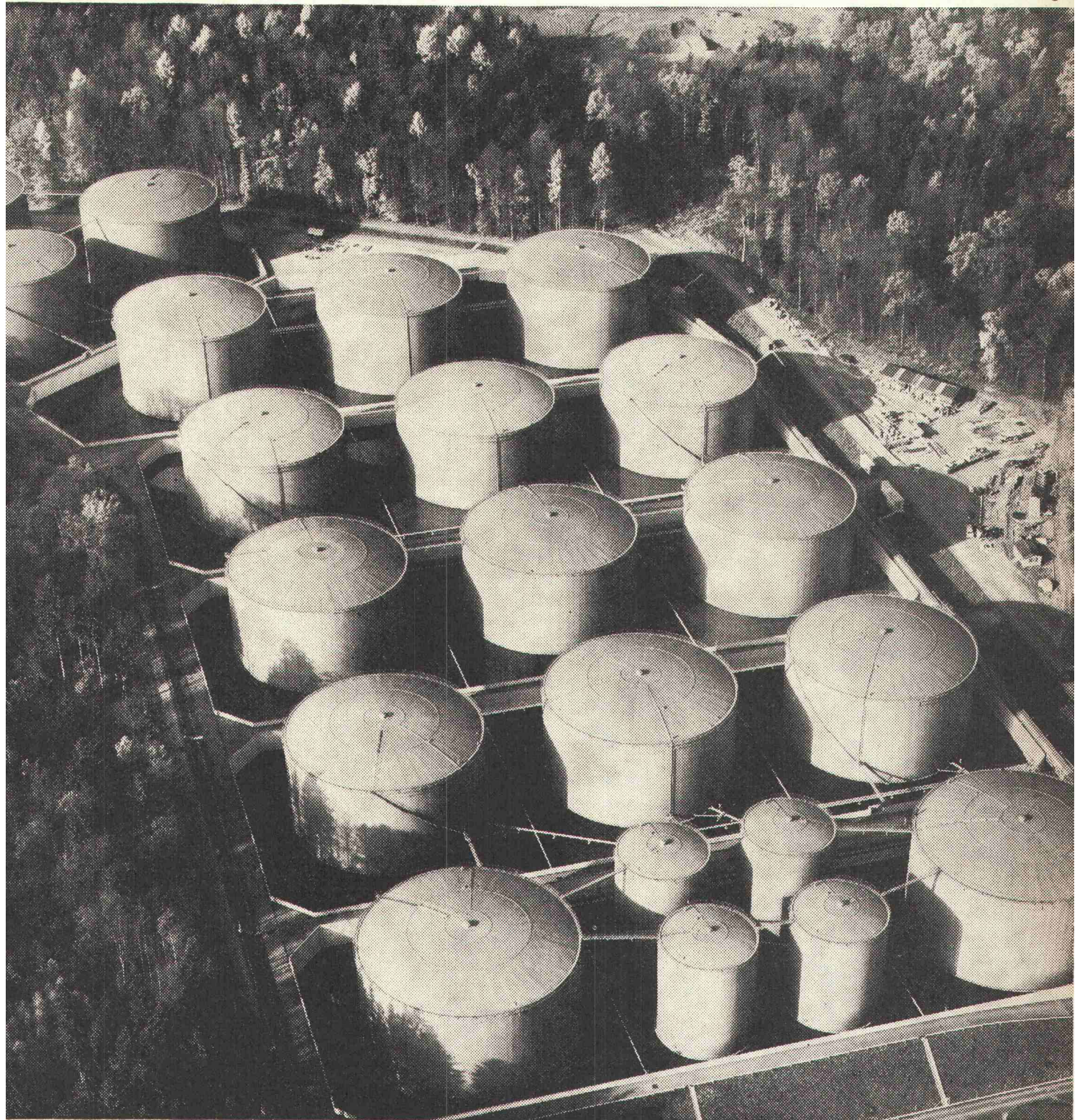
Die Arbeitsgemeinschaft  
Metallwerk AG Buchs/SG-Meto-Bau AG Würenlingen  
lieferte und montierte die 25 Stehtanks  
der Grosstank-Anlage Mellingen  
mit einem Gesamt-Fassungsvermögen  
von 760'000 m<sup>3</sup>



**Metallwerk AG Buchs SG**

***Meto-Bau AG***

5303 Würenlingen





Aus der  
Rezeptsammlung  
für Stahlbau-  
Erfinder

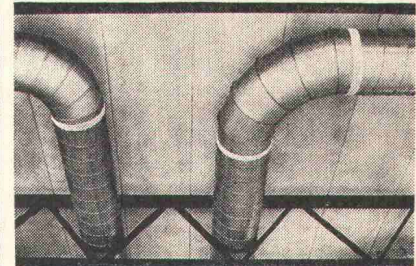
In einer Lehranstalt sind die akustischen Verhältnisse wichtig. Beim Bau der Decken kann Materialwahl und -aufbau nicht nur den festigkeitsmässigen Erfordernissen entsprechen: Schalldämmung ist ein Hauptziel.

# Röhren im Fachwerk

Die Riegel und die übrigen Deckenelemente der Höheren Technischen Lehranstalt (HTL) Brugg-Windisch sind eine Fachwerk-Konstruktion. Die Decken bestehen aus dem Deckengebälk, einer tragenden Wellblechlage mit Überbeton,

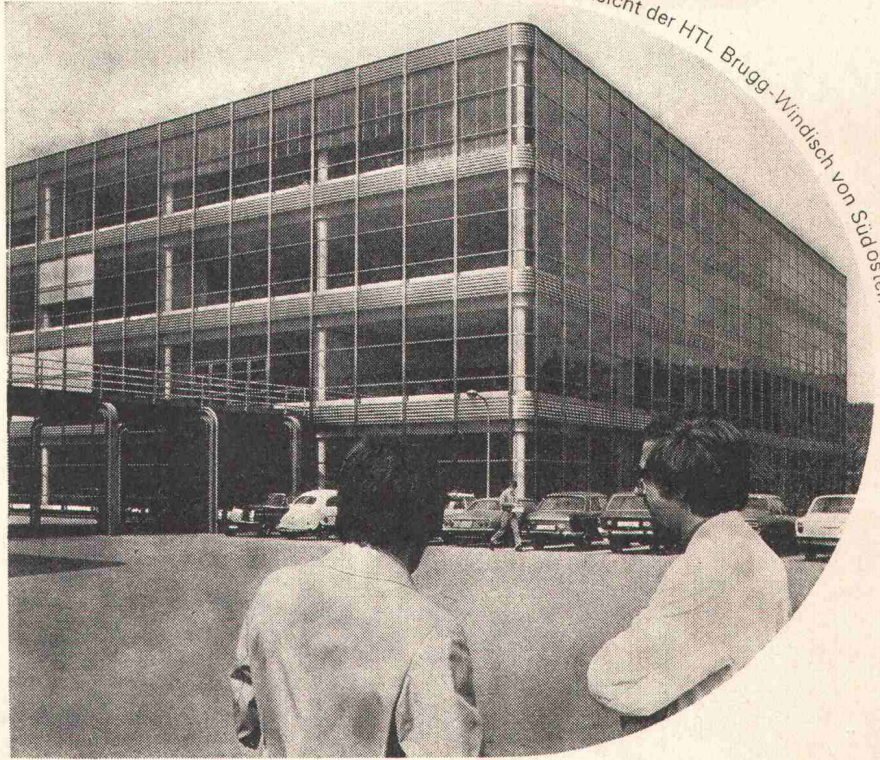
Isolierung und Unterlagsbeton sowie angehängten Untersichtsplatten.

Im Zwischenraum dieser Decken (im Fachwerk) konnten auf einfachste Weise alle horizontalen Installationen und die Klimaanlage verlegt werden.



Man sieht: Stahlbau ist der beste Anlass zu technischer Fantasie.

Gesamtansicht der HTL Brugg-Windisch von Südosten



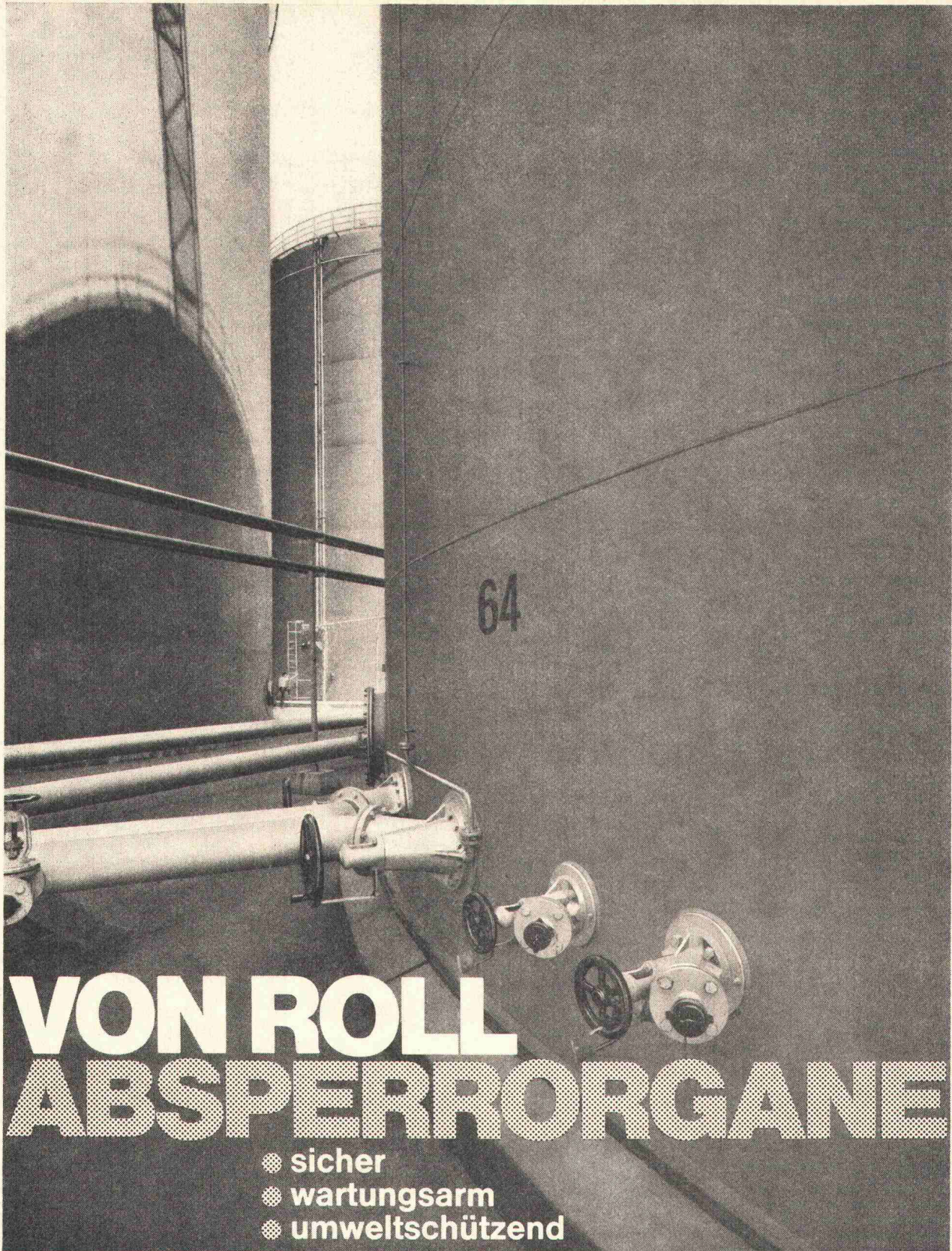
**H**TL Brugg-Windisch, eine Stahl-Konstruktion von

**ZSCHOKKE  
WARTMANN  
AG**

5200 Brugg

Stahlbau  
Kesselbau  
Apparatebau  
Maschinenbau  
Kläranlagen





# VON ROLL ABSPERRORGANE

- sicher
- wartungsarm
- umweltschützend

851

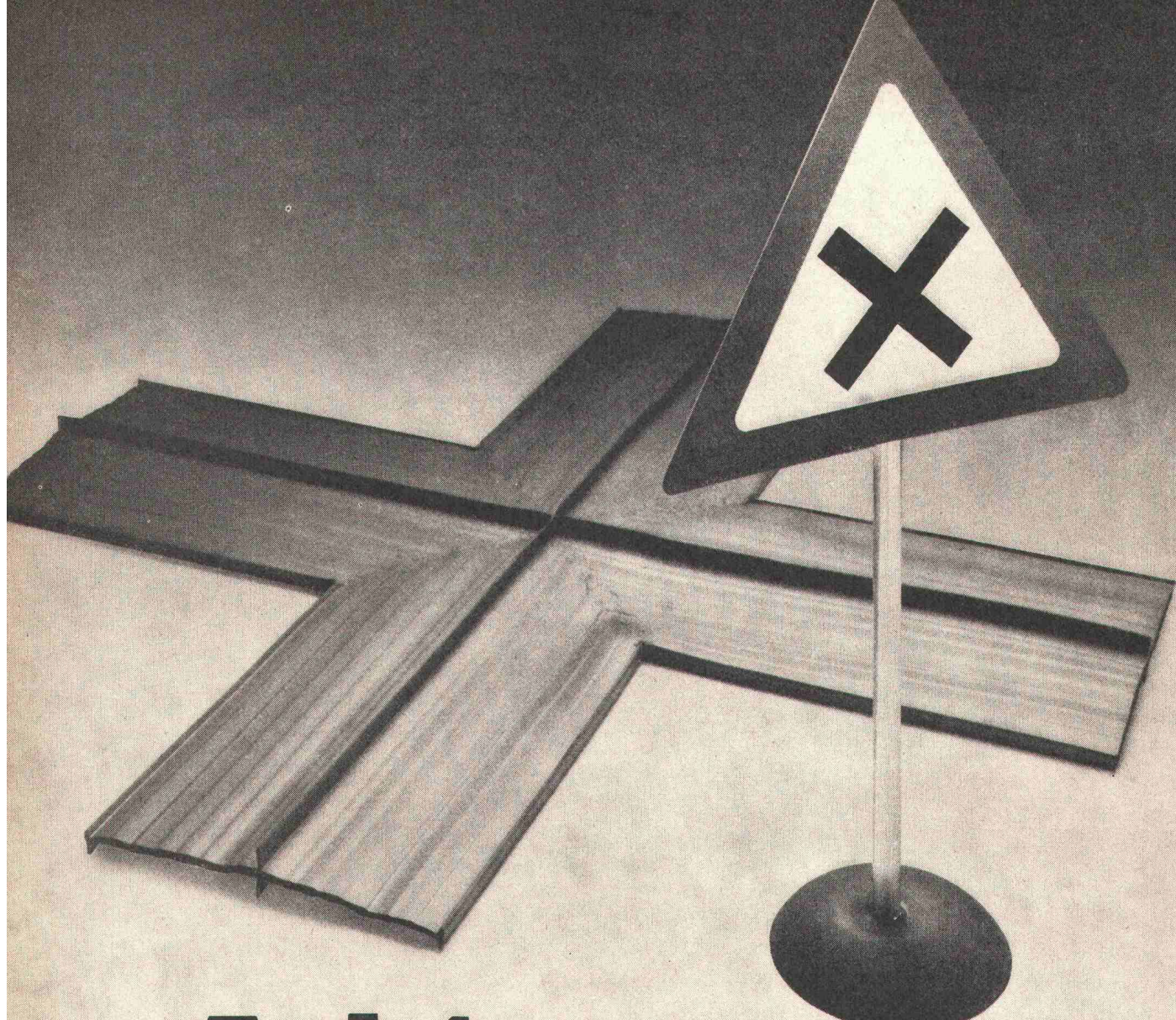
● **AUF VON ROLL ARMATUREN  
● IST VERLASS**

Tel. ● VON ROLL AG.  
062 7617 01 ● 4702 Oensingen

Departement Apparate  
Sektor Armaturen

Auch die Tankanlage Mellingen ist mit Von-Roll-Absperrorganen ausgerüstet.





# Achtung, Kreuzung!

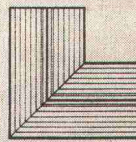
Das Verlegen von Fugenbändern ist nicht ohne Tücken. Weshalb wir dem Ratschlag beipflichten, vor schwierigen Stellen erhöhte Vorsicht walten zu lassen. Beispielsweise bei einer Kreuzung.

Indessen haben Sie es beim Verlegen der neuen 4 Sika Fugenbänder DR, AR, DK und AK\* doch um einiges leichter. Sie können nämlich Schwierigkeiten lösen, indem Sie Anschlüsse und Verzweigungen von uns ausführen lassen. Das gilt insbesondere für die hier dargestellten genormten Spezialstücke, die mit einer Schenkellänge von 30 cm fabrikmässig zusammengeschweisst werden. Es gilt aber ebenso für alle nicht genormten Spezialstücke, die wir nach Ihren Plänen herstellen.

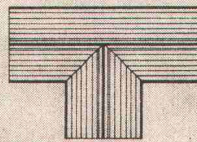
Eine derartige fabrikmässige Lieferung von Fugenband-Anschlüssen und -Abzweigungen erspart nicht nur Schweißstropfen und kraftvolle Ausdrücke auf der Baustelle. Man gewinnt auch Zeit und vermindert das Risiko. Denn alle Stücke werden elektronisch geprüft, bevor sie die Fabrik verlassen.

Sie müssen also nur noch rechtwinklige Bandquerschnitte zusammenschweissen. Was einfach ist, weil Formen und Material der neuen Sika Fugenbänder «schweissfreundlich» sind. Unser Spezialist beweist es Ihnen gerne, wenn er zu Demonstrationszwecken die ersten Schweissungen auf der Baustelle ausführt. Einfach ist dies Schweißen aber auch deshalb, weil wir das notwendige Werkzeug leihweise zur Verfügung stellen.

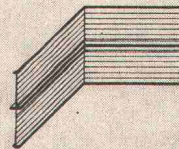
Beides, Spezialist und Werkzeug, können Sie anfordern. Kostenlos. Sie gehören zu dem, was wir unter «Sika Fugenband-Service» verstehen.



L-Stück



T-Stück

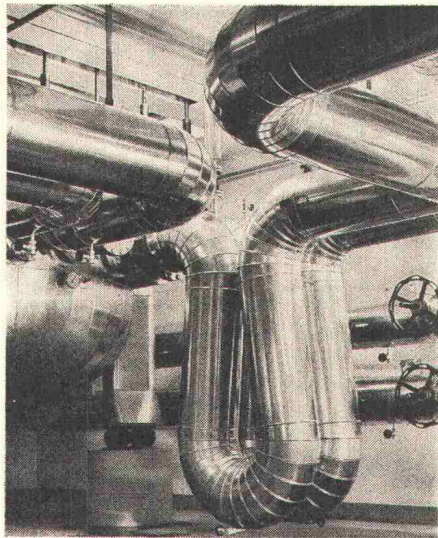


Eck-Stück



Wir sind überzeugt,  
dass auch im Isoliersektor  
Spezialisten bessere  
Leistungen bringen. Deshalb  
konzentrieren wir uns  
auf die  
**Montage\*** von  
Rohr- und  
Apparateisolierungen

Architekten und Bauunternehmer wünschen Spezialisten als Partner. Isolierspezialisten zum Beispiel. Die technischen Anforderungen an Spezialgebiete im Isoliersektor sind in letzter Zeit gewaltig gestiegen. Damit wir für Sie wirkliche Partner sein können, haben wir unsere Montagegruppen weiter aus-



gebildet und spezialisiert. Für die Ausführung von Rohr- und Apparateisolierungen können wir fachgerechte Arbeit, termingemässe Fertigstellung und einen fairen Preis garantieren. Verlangen Sie unsere Referenzlisten. Wir beraten Sie gerne.

\*Isolier-Montage - von Meier-Schenk



**Meier-Schenk AG**

Isolierwerk Zürich  
8105 Regensdorf, Telefon 01/711684

Biel 032/417676  
St.Gallen 071/223564



## Un chantier s'ouvre.

Une maison d'habitation, une fabrique, une école, un hôpital, une installation d'épuration, un pont, une usine atomique se construit. Cela dure des mois, peut-être des années.

**Est-il possible de prévoir les événements naturels? D'inclure d'avance dans les calculs les défaillances humaines?**

D'une façon générale, l'entrepreneur répond de la destruction ou de l'endommagement de l'ouvrage jusqu'à sa remise au propriétaire.

## L'assurance travaux de construction

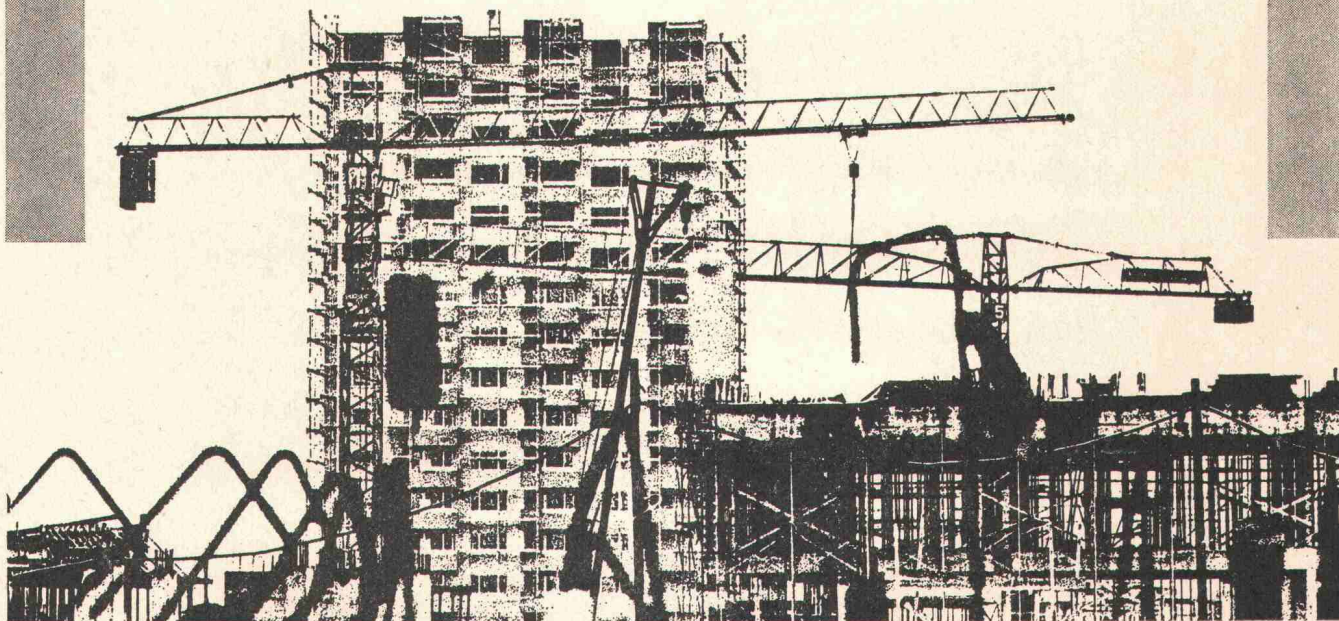
vous décharge d'un risque financier, qui peut avoir des conséquences très lourdes pour vous et même compromettre l'avenir de votre entreprise. Moyennant une prime qui est fixée d'avance et peut donc être incluse dans vos prix!

**Nos spécialistes peuvent juger si vos assurances sont suffisantes.**

Un bon conseil ne coûte rien.

Réfléchissez:

- Assurance casco machines de construction
- Assurance bris de machines
- Assurance de la responsabilité civile entreprises
- Assurance garantie de construction
- Assurance complément CN et, précisément
- Assurance travaux de construction



**Winterthur**  
**ACCIDENTS**

Société Suisse d'Assurance contre les Accidents  
à Winterthur



# «Bombensicher narrensicher.»

(Aderolplast

Grundmauern abdichten war einst eine Angelegenheit für Profis. Die Verputzmaterialien mussten mit grosser Sachkenntnis aufgetragen und der Untergrund entsprechend vorbereitet werden. – Wo sind sie geblieben, die Profis?

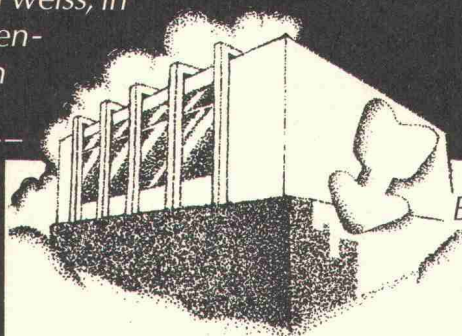
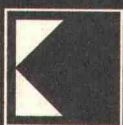
Jetzt kann (fast) jeder Grundmauern abdichten. Sofern einer zuverlässig arbeitet. Sofern demjenigen, der zuverlässig arbeitet, das richtige Material zur Verfügung steht: Eine Dickbeschichtung, die auch im Winter verarbeitet werden kann.

Dieses Material heisst Aderolplast H, und das Mischen von wasserdichten Verputzen bleibt weiterhin denen überlassen, die Aderolplast H nicht kennen. Und damit auch die Mischfehler. Aderolplast H kann einfach mit der Talosche oder der Spritzpistole kalt aufgetragen werden. Fertig. Die Schwarzweiss-Kontrolle kann jeder machen, der Schwarz von Weiss unterscheiden kann.

Verlangen Sie unsere Dokumentation oder – noch besser – eine Objektberatung. Schwarz auf weiss, in Zahlen. Damit auch der Kostenunterschied aus dem Erdreich ans Licht kommt.

Siegfried Keller AG  
Lack- und Farbenfabrik  
8304 Wallisellen  
Telefon 01 93 32 32  
Telex 55423

Ein Unikeller-  
Unternehmen



Beraten kommt vor Verkauf

## Beratungs Coupon

- Wir interessieren uns für eine Objektberatung und möchten gleich einen Termin vereinbaren.
- Senden Sie uns Ihre ausführliche Dokumentation über Aderolplast H.

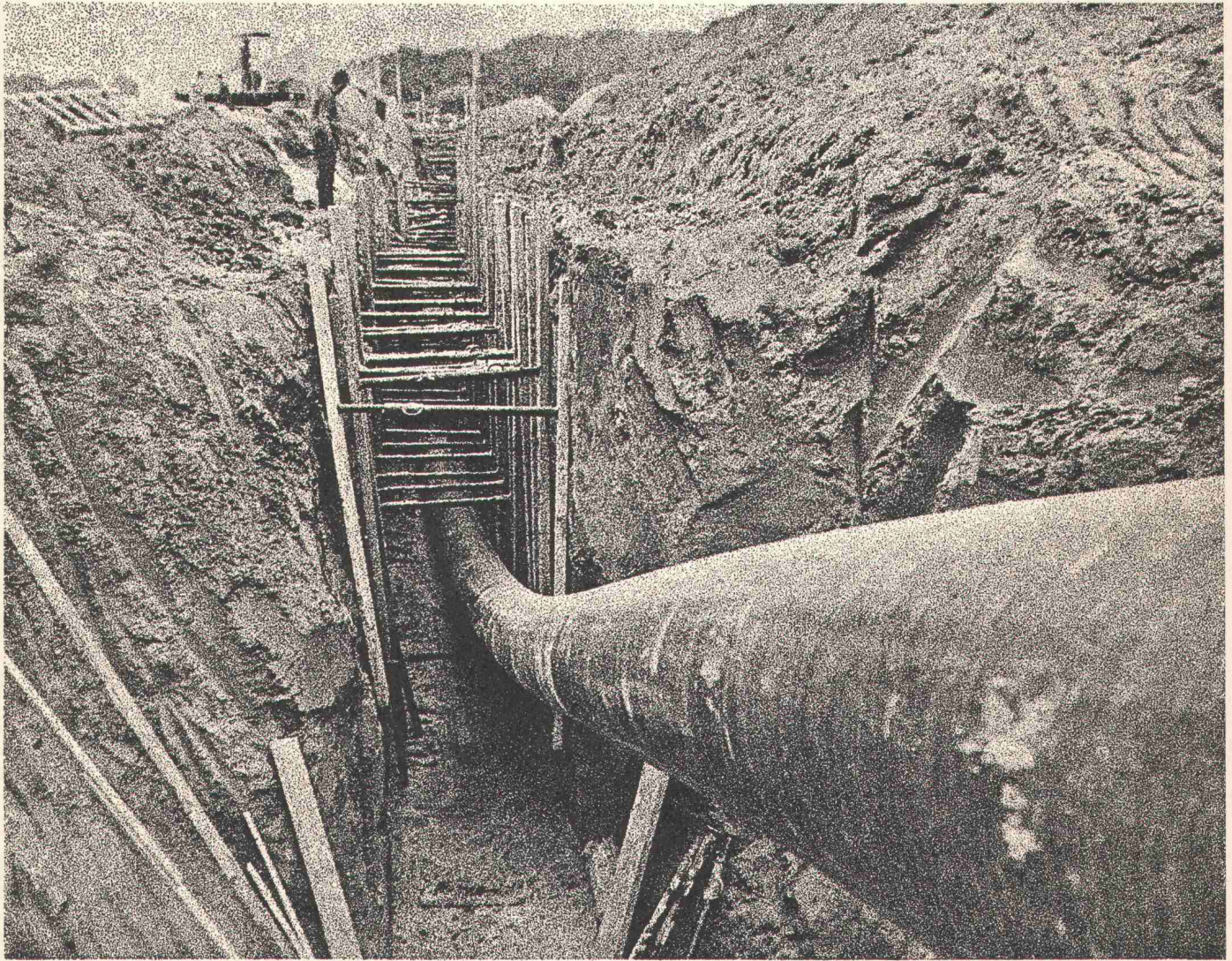
Firma (Stempel)

Adresse mit PLZ

Telefon



# Unsere Rohre werden für die Zukunft gebaut:



## Um den Angriffen von morgen zu trotzen!

Hart und trotzdem flexibel ( $E\text{-Modul} = 9000 \text{ kg/cm}^2$ )

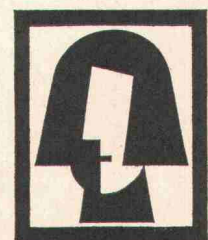
Homogene Stumpfschweisssverbindung – keine Muffen, kein Kleben und auch kein Dichten

Betriebssicherheit auch bei Setzungen gewährleistet – kein Bruch, kein Abscheren

Niedriges Rohrgewicht (Spez. Gewicht =  $0,955 \text{ g/cm}^3$ ): Kostenvorteile bei Transport und Verlegung

EUROPLAST mit über 15jähriger Erfahrung, ein Pionier auf dem Sektor der nahtlos extrudierten Hartpolyäthylenrohren DIN 8074 bietet Ihnen Gewähr für technisch einwandfreie Lösungen überall dort, wo Rohre eingesetzt werden. PE-hart-Grossrohre werden zu allen Jahreszeiten verschweisst und verlegt. Die einfache Handhabung der leichten Rohre und die ausgezeichnete Beständigkeit gegenüber aggressiven Medien, ermöglichen die fast universelle Verwendung von PE-hart-Grossrohren für Kanalisationen, See-, Düker- und Druckleitungen.

**SCHOELLKOPF + CO**  
AKTIENGESELLSCHAFT ZÜRICH



8057 Zürich

Schaffhauserstrasse 265

Telefon 051/48 16 16



223 Di

**Auf Dicht  
kann man  
bauen.**

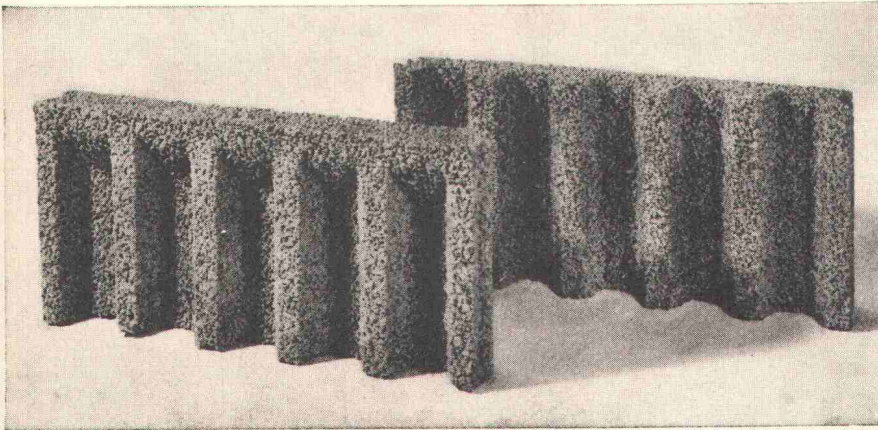


**Dicht AG** Unternehmung für Bohrungen und Foundationen

St. Gallen, Luzern, Bern, Zürich



# ROBA-Sickersteine Praktisch und robust



Typen:	Sickerstein und Abdeckplatte
Masse:	50×25×6 cm
Gewicht:	10 kg
Preis:	Fr. 7.20 pro m <sup>2</sup> (90 Rappen pro Stück) ab Werk

Beziehbar direkt oder durch  
die Handelsgenossenschaft des SBV  
und den Baumaterialienhandel

**Element und Baustein AG**  
(vormals E. Jucker)

**8307 Kindhausen-Effretikon**  
Telefon 01 / 86 41 90



## Ihr Vorteil: Einsparungen

- durch rationelle Erstellung eines besseren Entwässerungssystems
- an Verschleiss von Schalungsmaterial und dessen Transportkosten

## Ihr Vorteil: Verbesserung

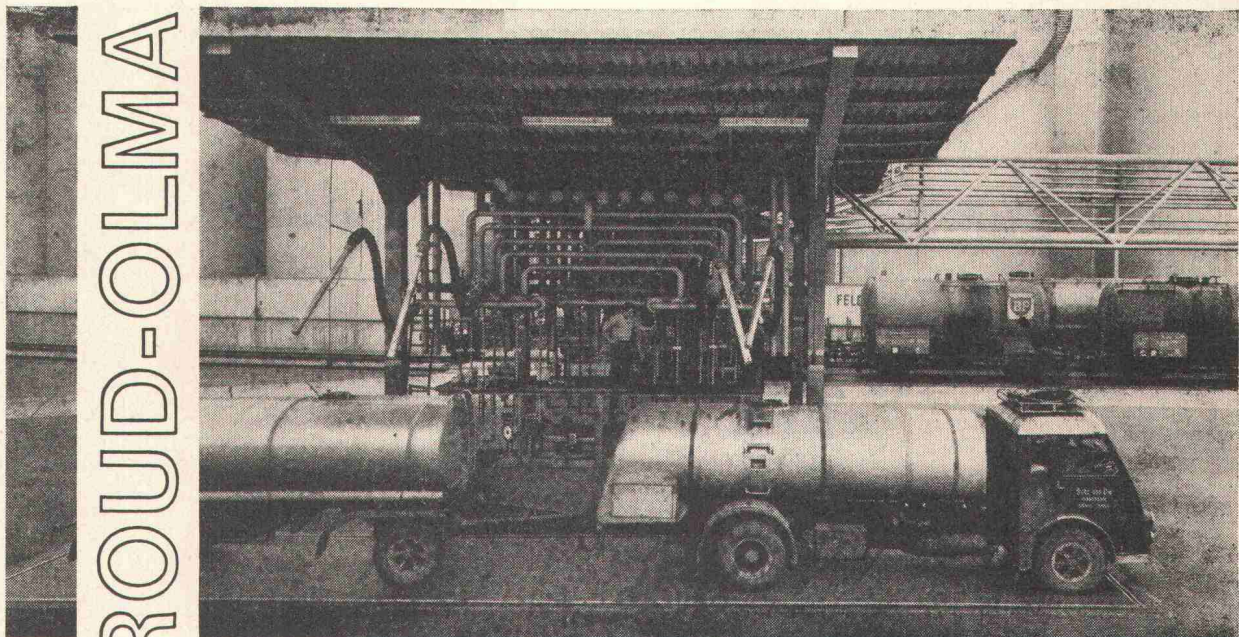
- der Entwässerung des Erdreichs
- Belüftung der Fundamente
- der Kanalisation des Sickerwassers

## Ihr Vorteil: Verkürzung der Bauzeit

- durch vereinfachte vollmaschinelle Aufschüttung

GIROUD-OLMA AG

**Industrie-Waagen jeder Art und Grösse**

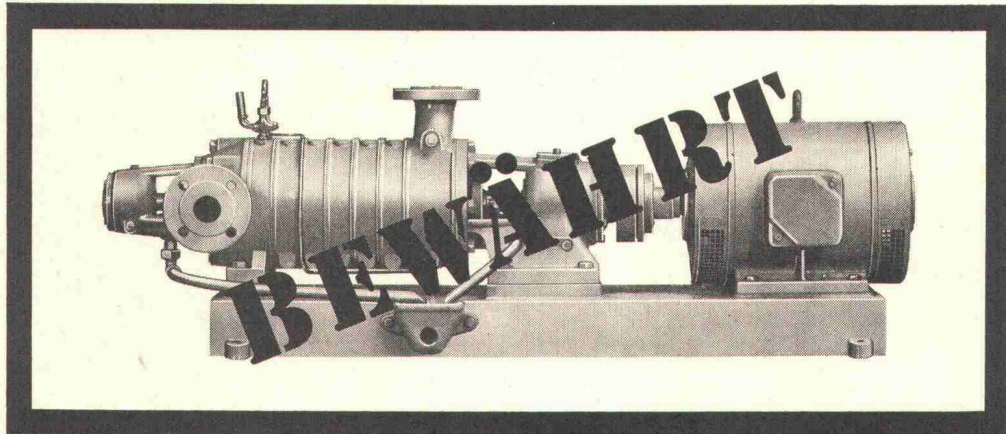


**GIROUD  
OLMA**

**GIROUD-OLMA AG OLTEN**  
Maschinen- und Stahlbau



# Darum sind Bieri-Pumpen führend:



Bieri-Pumpen müssen sich – schon bevor sie das Werk verlassen – bewähren. Vor der Auslieferung werden sämtliche Pumpen-Typen einer gründlichen Schlusskontrolle unterzogen. Dabei werden Dichtigkeit, Leistung und Stromaufnahme sowie die verwendeten Materialien geprüft. Je nach Modell und späterem Verwendungszweck der Bieri-Pumpe wird die Kontrolle auf dem Prüfstand auf einen mehrstündigen Nass- und Trockenlauf sowie auf besondere Laufruhe ausgedehnt. Diese gewissenhaften Prüfungen, die ausgereiften Konstruktionen und die hohe Präzision in der Verarbeitung sind die Gründe dafür, dass sich Bieri-Pumpen in Hunderttausenden von Anlagen auf der ganzen Welt bewähren. Zahlreiche Tests in Forschungslaboratorien haben gezeigt, dass Bieri-Pumpen auch extrem harten Betriebsbedingungen und höchsten Anforderungen gewachsen sind.

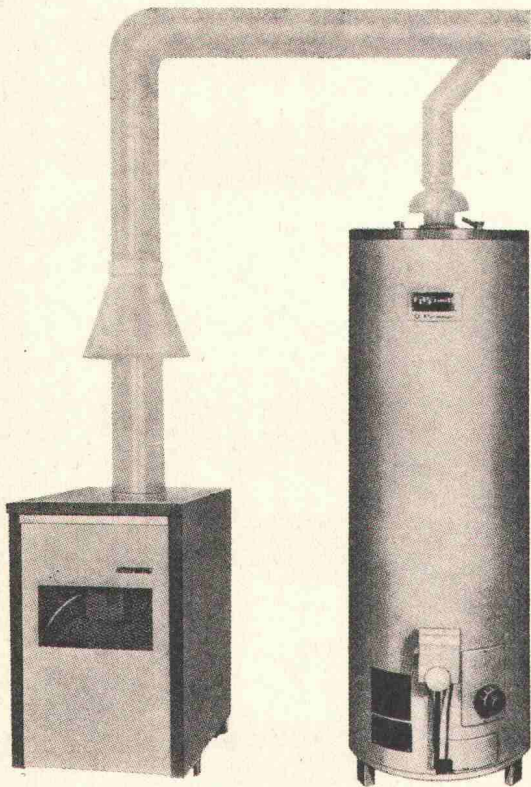
Bieri Pumpenbau AG – 3110 Münsingen  
Telefon 031 92 21 21

\* Bieri baut Pumpen für alle Zwecke. Zum Beispiel: Hochdruck-Zentrifugalpumpen für Druckerhöhungs-Anlagen, Wasserversorgungen, Beregnungsanlagen, Dampfkessel-speisung, Wagenwaschanlagen, Industriezwecke usw.

# Bieri Pumpen



## Gasheizung im Winter — Warmwasser das ganze Jahr



Gasheizung und Warmwasserversorgung  
kombiniert in zwei unabhängigen Einheiten mit

**Brennwald**

**DUPLEX**

Einzigartiger Vorteil: Der direkt beheizte Smith-Gasboiler liefert unabhängig vom Hydrotherm-Gasheizkessel jederzeit genügend Warmwasser. Die Heizung bleibt im Sommer ausgeschaltet, daher wirtschaftliche Warmwasserbereitung.

Die DUPLEX-Anlage bietet überdies:

- äusserst wirtschaftlichen Betrieb
- hohe Betriebssicherheit
- technisch einfache Lösung ohne Umstellorgane
- günstige Anlagekosten
- kleinsten Unterhalt, da keine beweglichen Teile

Kessel und Boiler sind auch einzeln lieferbar und können auch einzeln betrieben werden.

Verlangen Sie unsere ausführliche Dokumentation.

**A. Brennwald** Gasheizungen, Gasapparate

8942 Oberrieden, Telefon 01 / 92 42 87

# Canon Canola 167P



## Elektronischer Tischrechner mit Lochkarten- und Tastatur- programmierung

7 Speicher — 130 Programmschritte — logische Entscheidung — Schleifenbildungen.

Die neue CANON CANOLA 167 P schlägt eine Brücke vom elektronischen Tischrechner zum Computer, denn sie vereinigt in sich die Tischrechner-Merkmale, also einfache Bedienung, typische Computer-Eigenschaften wie Programmsteuerung und die Fähigkeit zu logischen Entscheidungen.

Programmabläufe werden der CANOLA 167 P über die Tastatur eingegeben oder in den integrierten Lochkartenleser eingelesen.

4 verschiedene Sprungfunktionen: Minus-Sprung, Eingabe-Sprung, Abfühlsprung und unbedingter Sprung stehen zur Verfügung, womit weitgehende Verzweigungen und Schleifenbildungen durchführbar sind.

Grossen Wert legt CANON auf die Bereitstellung der Software. Bereits steht für dieses Modell ein grosser Programmband zur Verfügung.

Ein kleineres Modell, die CANOLA 164 P, hat 64 Programmschritte, 4 Speicher und die gleiche Programmeingabe.

Verlangen Sie Dokumentationsmaterial und unverbindliche Beratung.



CANON Generalvertretung

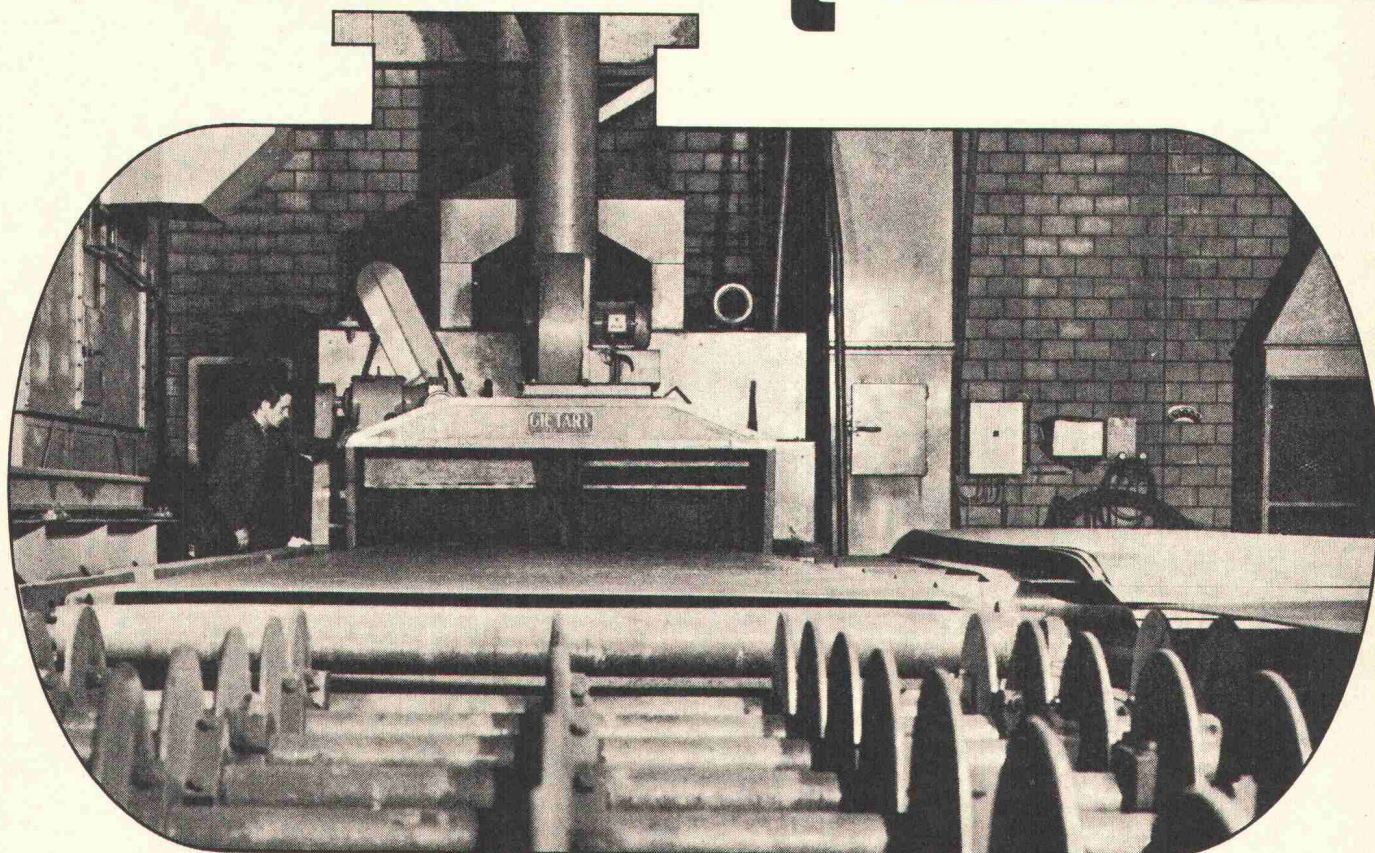
**Robert Gubler AG**

**Stauffacherstr. 104 8026 Zürich**

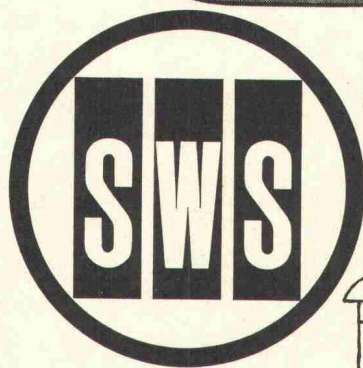
**Tel. 01 39 43 33**



# Bessere Qualität



«Sandgestraht» ist bei uns Standardqualität. Ohne Mehrpreis. Jedes Teilstück, gleichgültig ob für zylindrische oder ob für kubische Tanks wird vor dem Zusammenbau sandgestraht. Eine unserer beiden Anlagen sehen Sie hier auf der Abbildung.



**Tankbau  
Kubisch und  
Zylindrisch  
Schweisswerke Steffisburg**

Qualität ist nie Glückssache:

Qualität setzt Erfahrung voraus. Verlangt ausgeklügelte Fabrikationsmethoden. Und eine Prise Berufsstolz: Wir wollen einfach bessere Tanks herstellen. Einwandfrei in der Konstruktion. Jedes Stück sandgestraht. Jedes mit perfekten Schweissnähten. Und bei Isolationen sind wir trotz unserem teuren Automaten auf die handwerkliche Methode zurückgekehrt. Der Qualität zuliebe.

Übrigens: Dass wir nicht nur gut, sondern auch rationell arbeiten, zeigt sich in unseren, entsprechend der Qualität, günstigen Preisen.

3612 Steffisburg

Tel. 033 / 37 53 53

mf



# Dachterrassen würden esser's Gully wählen!

Problemlose Sicherheit für das wirksame Entwässern von Flachdächern, Balkonen, Loggien und Terrassen.

Tausendfältig bewährte Bauelemente, die schon heute den Anforderungen von morgen genügen.

Die im Baukastensystem entwickelten Gullys machen echte Problemlösungen möglich.

esser's Gully: mit wenigen genormten Teilen beste Gewähr für fehlerfreie, praxisgerechte Montage mit wenigen Handgriffen.

Kein Werkzeug notwendig: bohren, nieten, löten, verschrauben entfallen dank durchdachter Konstruktion.

esser's Gully werden selbstverständlich komplett, baustellengerecht verpackt, abgeliefert.

Flexible Verbindung von Dachhaut und Gully.

In acht Stufen verstellbare Balkon- und Terrassen-Gullys, die erlauben, die Siebrostebene jeder Beschichtungshöhe anzupassen.

Einfach die ideale Lösung für Entwässerungen. Nicht teurer, aber besser – und, natürlich von der Schweiz. Arbeitsgemeinschaft für Abwasserinstallationen geprüft.

## esser's Gullys:

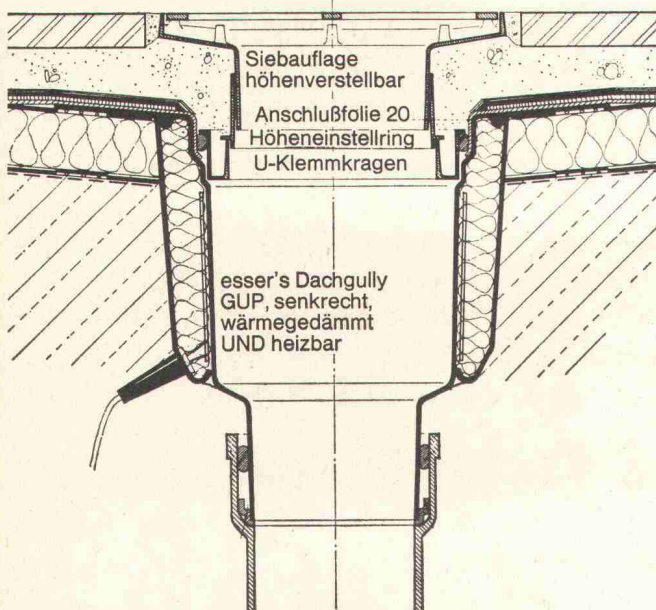
Dachgullys aus Kunststoff

Dachgullys aus Kunststoff mit Wärmedämmung

Dachgullys aus Kunststoff mit Wärmedämmung und Heizung (SEV-geprüft)

Balkongullys aus bituminiertem Aluminium

Einbaubeispiel für Dachterrassen



Jakob Scherrer Söhne AG  
8059 Zürich  
Allmendstrasse 5-7  
Telefon 01 25 79 80

# PEA- Hochfrequenz- Vibriernadeln mit Automatikschalter

Größen: 37, 48, 55, 65 mm  $\varnothing$   
Spannung: 42 V, 200 Hz oder 125 V, 200 Hz  
Motorwicklung 100% geschützt gegen  
Überhitzung oder 2-Phasenlauf

Garantie:  
2 Jahre  
auf Motorwicklung  
und  
Automatikschalter

für die Schweiz  
Generalvertretung

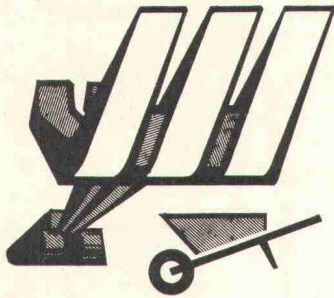
Einfachste Kon-  
struktion ermög-  
licht schnelles  
Auswechseln von  
Verschleissstei-  
len. Verlangen  
Sie eine un-  
verbindliche  
Vorführung.

8304 Wallisellen  
Kriesbachstrasse 1  
Telefon 051-93 39 33  
Machines d'entreprise  
Route Cantonale, 1162 St-Prex  
Téléphone 021-76 13 91

Charles **Keller**  
Baumaschinen



**8. Internationale Ausstellung für BAU-UND BAUSTOFFMASCHINEN UND BAUSTELLENBEDARF**



**EXPO  
MAT**

**PARIS** LE BOURGET FLUGHAFEN

Vom **25. mai** bis zum **4. juni 1972**

*die grösste Zusammenstellung von diesem Material in der Welt*

EXPOMAT, die Ausstellung, die unter der Schirmherrschaft der C.E.C.E. steht, ist eine der 3 Ausstellungen der 6. "Technischen Wochen von PARIS"

\*Bitte Informieren Sie sich umfassend über die EXPOMAT 72! Damit wir Ihnen ausführliche Auskünfte und Informationsmaterial übersenden können, bitten wir um Einsendung des untenstehenden Kupons an:  
**EXPOMAT, 1, avenue Niel, PARIS 17<sup>e</sup> - FRANKREICH**  
Tel. : 754.96.98 / 380.39.86

300 000 m<sup>2</sup>  
Ausstellungsfläche  
1 100 Hersteller  
18 vertretene Nationen



\*Fahrpreismässigungen :  
Frankreich 20 %



Kupon bitte abtrennen und einsenden an:

Name : \_\_\_\_\_

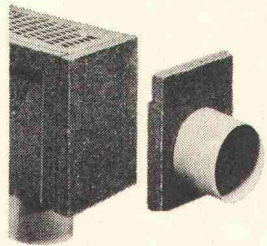
Anschrift : \_\_\_\_\_

Bitte geben Sie mir folgende Auskünfte : \_\_\_\_\_

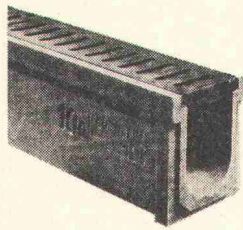
**Oberflächen-Entwässerung mit der ACO-DRAIN-Rinne**

aus Polyesterbeton

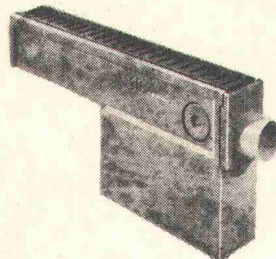
leicht und handlich — Gefälle eingebaut — hohe Festigkeit — Ein- und Ausschalen entfällt — Baukastensystem



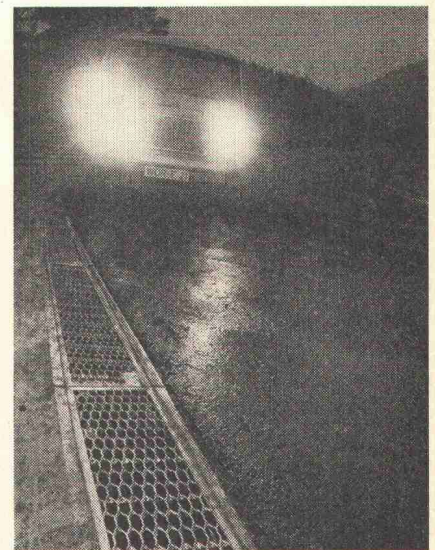
2 Anschlüsse



3 Rostausführungen



Sandfänge, Sinkkästen



**Einbau überall möglich**

Strassen, Parkplätze, Garagenplätze, Einstellhallen  
Lagerplätze, Sport- und Gartenanlagen, Stallungen usw.

**Regionalvertretungen mit Auslieferungslager**

- Zürich Studer + Thomann AG, Adliswil
- Bern, Basel, Luzern Handelsgenossenschaft des Schweizerischen Baumeisterverbandes
- Chur Baubedarf Zürich AG, Filiale Chur
- St. Gallen Ganz & Co. AG
- Solothurn Glutz-Blotzheim AG
- Lugano Bariffi & Wullschleger SA
- Giubiasco Edilcentro SA
- Biel Baubedarf + Holz AG
- Bussigny, Fribourg, Yverdon, Châtel St-Denis, Château d'Oex, Montreux, Vevey, Aigle, Sion, Visp/Viège, Susten/La Souste Gétaz Romang Ecoffey SA
- Payerne J. Rapiin SA

Generalvertreter für die Schweiz: Studer + Thomann AG, 8134 Adliswil



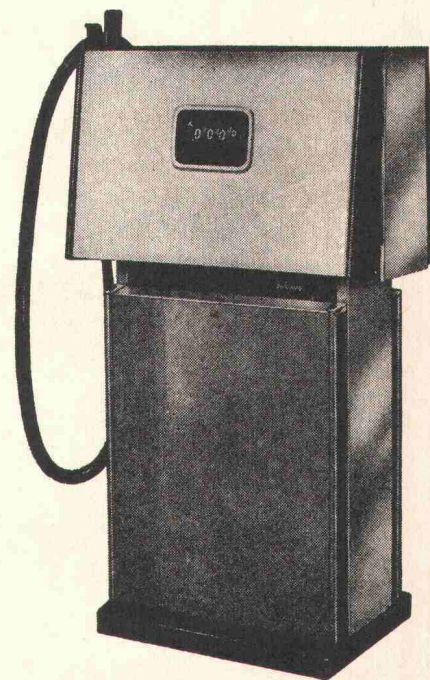


**Die  
zuverlässigen  
Gilbarco-  
Tanksäulen  
für  
Wagenparkbesitzer**

Rasch einfüllen, rasch ablesen, rasch wegfahren — das können Sie mit den amtlich geeichten Gilbarco-Tanksäulen für Benzin und Dieselöl. Modelle für 35 bis 80 Minutenliter. Mit halb- oder voll-automatischer Null-Rückstellung, auf Wunsch mit elektronischen Nebenzählwerk-Anlagen.

Ferner umfasst unser Verkaufsprogramm: Benzinsäulen für Servicestationen, Garageeinrichtungen, Schmieranlagen und Kompressoren, Hebebühnen, Brodie-Durchlaufzähler und OPW-Schnellkuppelungen sowie Schwenkarme.

Und hinter jeder Gilbarco-Säule steht der sprichwörtlich zuverlässige Gilbarco-Kundendienst. Das ist eine zusätzliche Gilbarco-Garantie!

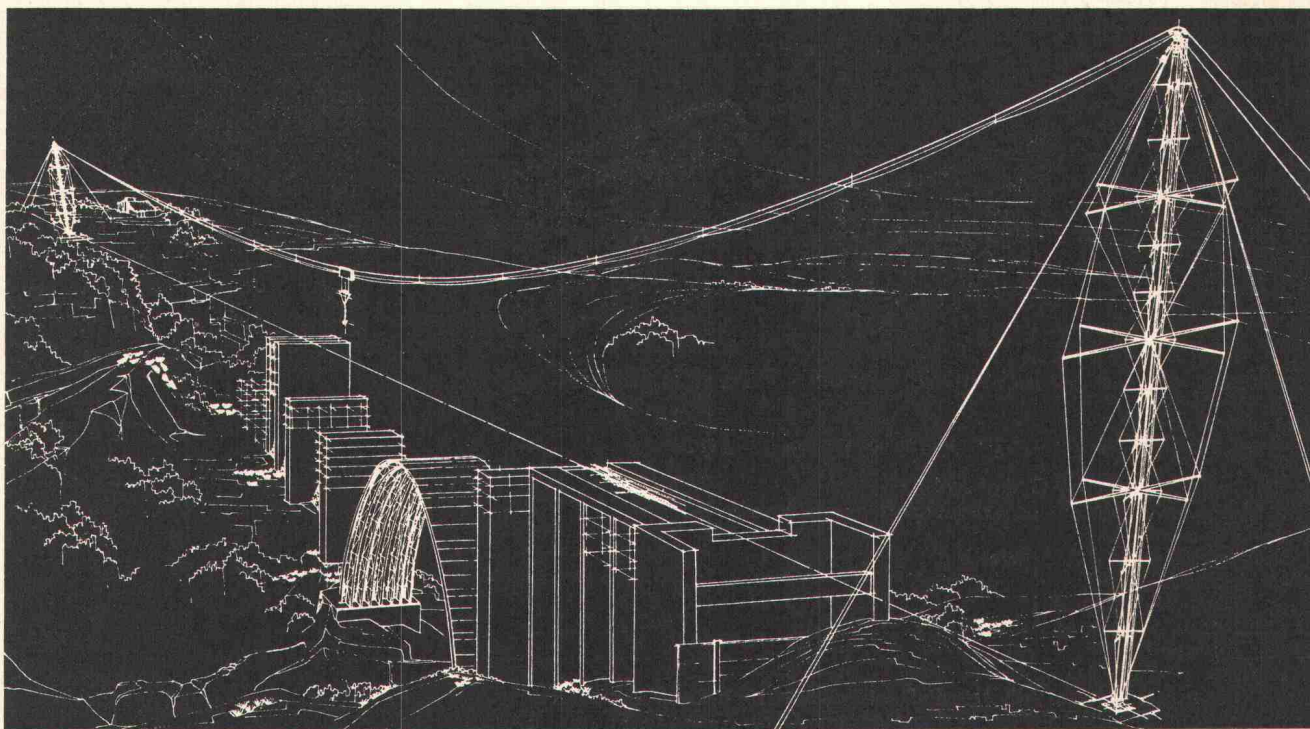


**Gilbarco**

**Gilbarco AG, Garageeinrichtungen und Oelfeuerungen**  
8045 Zürich, Töpferstrasse 26, Telefon 01 / 35 45 25

**CENTINE BLONDINS CRUCIANI S. p. A.**

00184 ROMA - VIA DELLA FERRATELLA, 33 - TEL. 776.125 - 779.357



Spannweite bis 1500 m  
Tragkraft bis 6 t

General-Verkaufsagent  
für die Schweiz wird gesucht



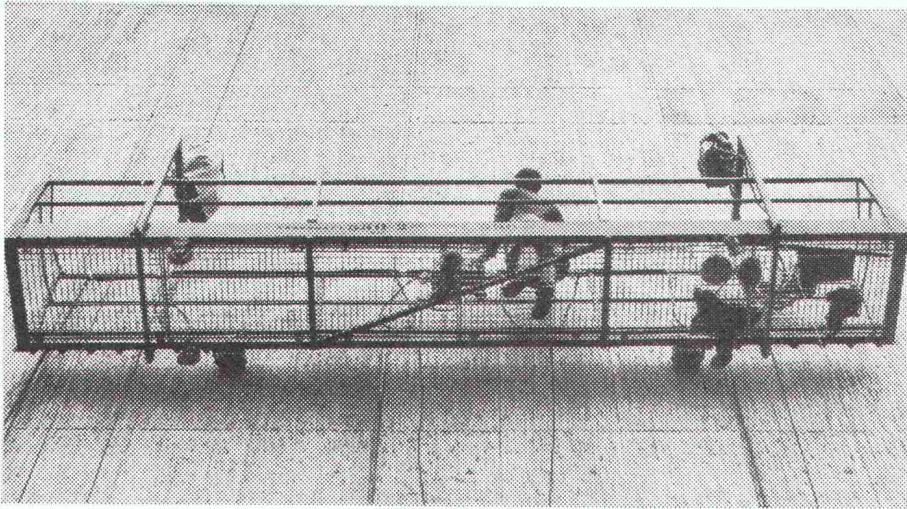
# NEU: Hängegerüst

11

Schweizer Produkt · SUVA-geprüft



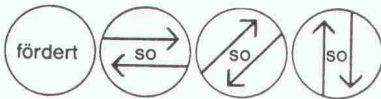
Das Zeichen  
Ihres guten  
Lieferanten



**Vielfache Sicherheit.**  
Unbegrenzte Arbeitshöhe.  
Von nur einem Mann steuerbar.  
Automatisch korrigierte  
waagrechte Lage.

Nutzlast 550 kg.

Temporär oder permanent  
einsetzbar für Fassaden-  
arbeiten, Fensterreinigung,  
Arbeiten in Silos, Schächten,  
Staumauern, Brücken usw.  
Wir senden Ihnen gerne  
unseren Prospekt.



**Suter-Strickler Sohn AG**  
**Maschinenfabrik**  
8810 Horgen 051-82 26 24

# WEGWEISEND !

- Rinnsteine
- Bundsteine
- Trottoirrandsteine
- Brückensteine
- Inselsteine
- Gartenplatten
- Weichgruben-  
Einfassungen



**STEINER SILIDUR AG**  
**8450 Andelfingen**

☎ 052 / 41 10 21

**Formstein AG Rubigen**  
**3113 Rubigen**

☎ 031 / 92 85 44



KITTLLOSE OBERFLÄCHEN  
 KITTLLOSE OBERFLÄCHEN  
 KITTLLOSE OBERFLÄCHEN  
 KITTLLOSE OBERFLÄCHEN

Kittlose Industrieverglasungen System Kully

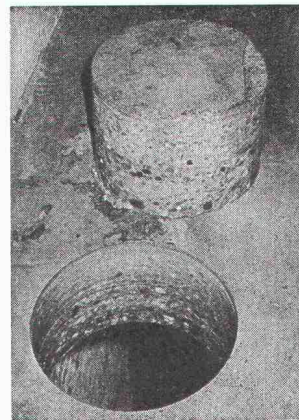
**A.Kully AG**

Kittlose Industrieverglasungen  
 Velux-Dachflächenfenster  
 Bau- und Ventilationspenglerei



4632 Trimbach, Telefon 062 21 39 01

Wir  
 bohren  
 mit  
 Diamant



- Aussparungen in verschiedenen Durchmessern
- vibrations- und staubfrei
- auf den Millimeter genau
- keine Nacharbeiten
- in Betonböden, Wänden, Säulen, Balken usw.
- für das Montieren von Zentralheizungen, Entlüftungen, Klimaanlage, Abfuhrkanälen usw.

**Diamantbohr AG, 5426 Lengnau**

In der Steig 495, Telefon 056 / 51 14 96



**Stroka**

- Gartenschirme und Sonnendächer
- Stühle und Liegestühle 4- bis 6fach verstellbar, für Garten, Terrasse und Fernsehstube, aus Leichtmetall oder Stahlrohr
- Gartenschaukeln, Liegebetten
- Teppichklopfstangen und -tische
- Wäschehängen und -schirme

Neues Schlager-Sortiment in Technik und Qualität!

**Karl Strotz AG, 8730 Uznach**  
 Gartenschirmfabrik, Tel. 055 / 8 13 32

Prospekte und Preislisten zu Diensten.