

Zeitschrift: Schweizerische Bauzeitung
Herausgeber: Verlags-AG der akademischen technischen Vereine
Band: 90 (1972)
Heft: 30

Werbung

Nutzungsbedingungen

Die ETH-Bibliothek ist die Anbieterin der digitalisierten Zeitschriften. Sie besitzt keine Urheberrechte an den Zeitschriften und ist nicht verantwortlich für deren Inhalte. Die Rechte liegen in der Regel bei den Herausgebern beziehungsweise den externen Rechteinhabern. [Siehe Rechtliche Hinweise.](#)

Conditions d'utilisation

L'ETH Library est le fournisseur des revues numérisées. Elle ne détient aucun droit d'auteur sur les revues et n'est pas responsable de leur contenu. En règle générale, les droits sont détenus par les éditeurs ou les détenteurs de droits externes. [Voir Informations légales.](#)

Terms of use

The ETH Library is the provider of the digitised journals. It does not own any copyrights to the journals and is not responsible for their content. The rights usually lie with the publishers or the external rights holders. [See Legal notice.](#)

Download PDF: 14.03.2025

ETH-Bibliothek Zürich, E-Periodica, <https://www.e-periodica.ch>

PEA- Hochfrequenz- Vibriernadeln mit Automatikschalter

Größen: 37, 48, 55, 65 mm \varnothing
Spannung: 42 V, 200 Hz oder 125 V, 200 Hz
Motorwicklung 100% geschützt gegen
Überhitzung oder 2-Phasenlauf

Garantie:
2 Jahre
auf Motorwicklung
und
Automatikschalter

für die Schweiz
Generalvertretung

Einfachste Kon-
struktion ermög-
licht schnelles
Auswechseln von
Verschleisstei-
len. Verlangen
Sie eine un-
verbindliche
Vorführung.

8304 Wallisellen
Kriesbachstrasse 1
Telefon 051-93 39 33
Machines d'entreprise
Route Cantonale, 1162 St-Prex
Téléphone 021-76 13 91

Charles
Keller
Baumaschinen

Schweizerische Bauzeitung

Offizielles Organ des SIA, Schweizerischer Ingenieur- und Architekten-Verein
und der GEP, Gesellschaft Ehemaliger Studierender der ETH Zürich
Gegründet 1883 von Ing. A. Waldner

90. Jahrgang Heft 30

27. Juli 1972

Inhalt

| | |
|--|------|
| Moderne Physik und die Möglichkeit des Glaubens. Von <i>A. Ostertag</i> | 707 |
| Hochwasserrückhaltebecken. Von <i>J. Tschopp</i> | 709* |
| Der neue Friedhof Uetliberg in Zürich. Arch. <i>W. Gantenbein</i> | 716* |
| Heizung, Lüftung, Klima in England | 718* |

Umschau

| | |
|---|------|
| Schweizerische Zentrale für Handelsförderung. Ame- rikanische Weltraumforschung in den siebziger Jahren | 720 |
| Gefesselter Hubschraubersimulator. Abfallsäcke aus Kunststoff. Die Brücke über den Bosphorus | 721* |
| Promotionsfeier an der ETHZ. Kontinuierliche Rohr- schweissung mittels induktiver Hochfrequenz-Erwär- mung. Schweiz. Polierverband. Das belgisch-deutsch- niederländische Projekt eines schnellen Brutreaktors. Verbesserungsvorschlag. Fibreglass Ltd. | 722* |

Nekrologe

| | |
|---------------------------------|------|
| A. Zwygart. C. Waelle | 723* |
|---------------------------------|------|

Buchbesprechungen

| | |
|--|-----|
| Korrosionsverhalten und Korrosionsschutz von Stahl im Beton, von <i>E. B. Grunau</i> und <i>H. Benninghoff</i> . Underwater Soil Sampling, Testing and Construction Control, by <i>The American Society for Testing and Materials</i> . Problems in Engineering Soils, by <i>P. Leon- ard Capper</i> , <i>W. Fisher Cassie</i> , <i>J. D. Geddes</i> . Grund- lagen des Stahlbaues, von <i>F. Stüssi</i> und <i>P. Dubas</i> | 724 |
| Mörtel. Mauerwerk. Putz, von <i>W. Piepenburg</i> . Devel- opments in Bridge Design and Construction, by <i>K. C. Rockey</i> , <i>J. L. Bannister</i> and <i>H. R. Evans</i> . Neue Bücher | 725 |

Bulletin Technique de la Suisse Romande

| | |
|--|-----|
| Inhaltsverzeichnis von Heft 14 und Heft 15 | 725 |
|--|-----|

Wettbewerbe

| | |
|--|------|
| Gemeindehaus in Pontresina. Sekundarschulanlage in Domdidier FR. Urner Kantonalbank, Altdorf UR. Werkgebäude in Bachenbülach. Umbau und Erweite- rung der Schulanlage in Danis-Tavanasa. Schulheim für körperbehinderte Kinder auf Rodtegg, Luzern | 726* |
| Schulzentrum Oberschachen in Ebikon LU | 727* |

Ankündigungen

| | |
|---|-----|
| Jahresversammlung 1972 des SEV und VSE. 3. Schwei- zerische Tagung für Tankbau und Tankschutz, Zü- rich. 10th Annual Reliability Engineering and Management Institute | 727 |
| 53. Comptoir Suisse in Lausanne. Innerbetriebliche Transporte und Lagerwesen. Eighth Internat. Rein- forced Plastics Conference, Brighton. Weltkongress Luftreinhalteung 1973 in Düsseldorf. VII. Internat. Kongress der Bodenmechanik und Foundationstechnik in Moskau 1973 | 728 |



WON ZENT

LAMELLA-Radiatoren. «Es gibt keine schöneren», sagen unsere Kunden. Schönheit ist aber nicht ihre einzige Tugend. Auch ihr Verhältnis Raumbedarf zu Heizfläche hebt sie über den Durchschnitt (wirkt sich sogar schon beim Transport erfreulich

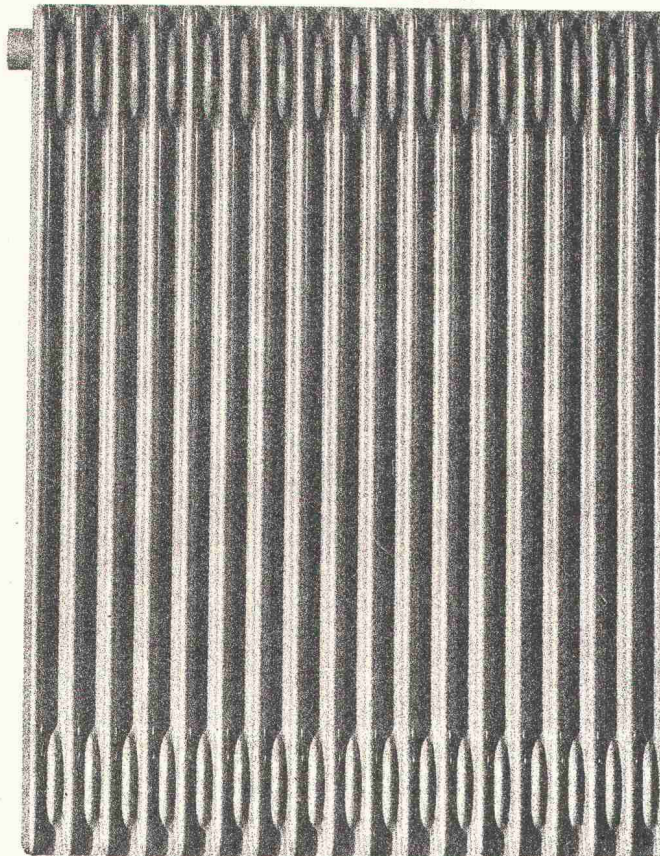
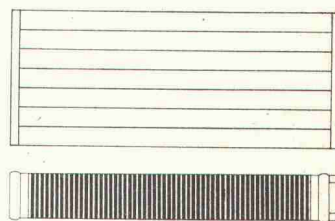
aus!). – Sie fürchten sich nicht vor dem gebogen und abgewinkelt werden. – Normalerweise besitzen sie horizontale Anschlüsse; auf Wunsch auch unten vertikal für Ein- oder Zweirohr-System. – Mit ihren geringen horizontalen Flächen bleiben sie fast staubfrei.

Den äusseren entsprechen die inneren Qualitäten: Geringer Wasserinhalt, darum ausserordentlich kurze Aufheizzeit. – Sofortige Wärmeabgabe. – Angenehme Wärmeabstrahlung.

Die Modellauswahl ist gross. Deshalb findet man immer passende LAMELLA-Radiatoren. Fragen Sie uns! Verlangen Sie Unterlagen! Lassen Sie sich bei uns die LAMELLA-Modelle (und anderen Zent-Produkte) zeigen und anhand von Schnittmodellen genau erklären!

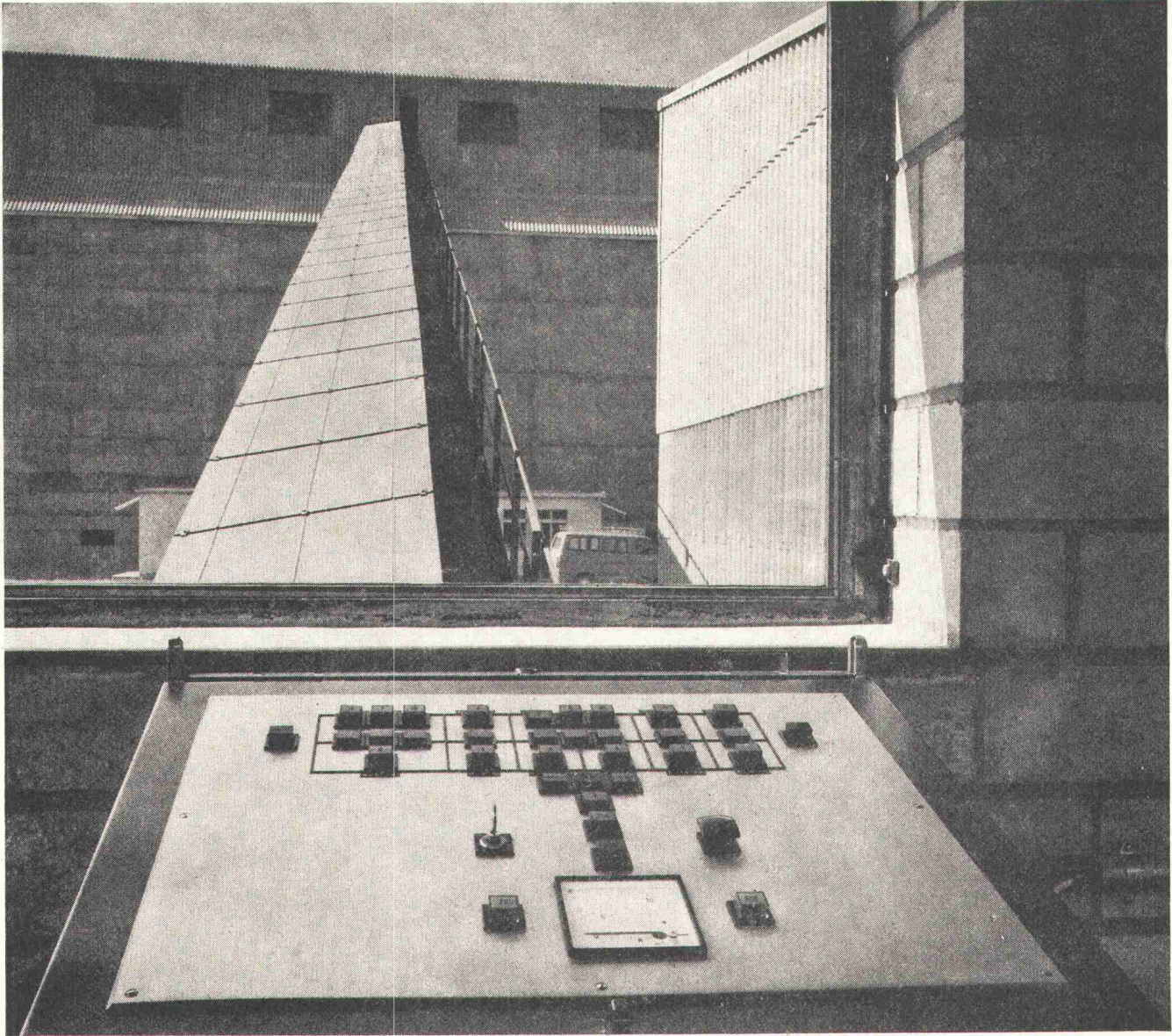
Zent AG Bern
3072 Ostermundigen
Niederlassungen
in Deutschland, Frankreich, Italien, Österreich und Skandinavien.

Selbstverständlich liefern wir auch Heizwände und Konvektoren in allen wünschbaren Grössen.



LAMELLA-Radiatoren
«Es gibt keine schöneren», sagen unsere Kunden.

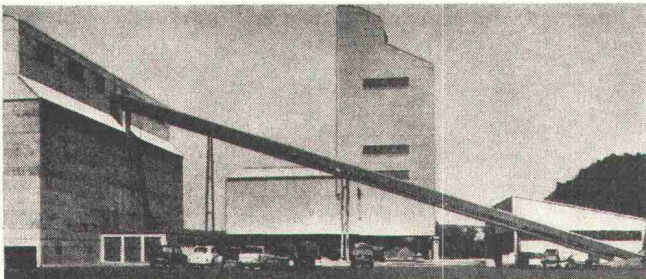
A/F-70



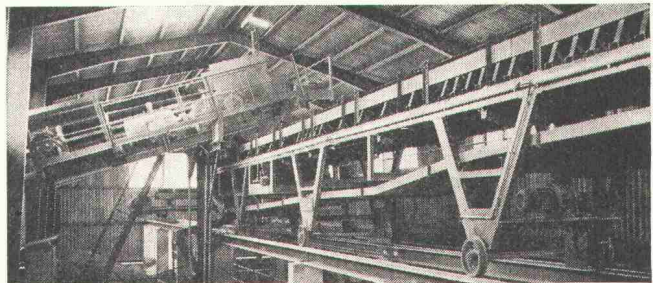
Automatische Silobeschickung

Von diesem Kommandopult aus steuert ein Mann den gesamten Beschickungsprozess einer modernen Kies- und Sand-Umschlaganlage von 7200 m³ Lagerkapazität. Bis zu 600 m³ Material pro Stunde können durch einfachen Tastendruck von der Entladestation vorgewählt und in die 12 Silozellen befördert werden.

Unsere Abteilung für Aufbereitungstechnik projiziert und erstellt komplette Transport- und Beschickungsanlagen. Sie zeichnen sich aus durch hohe Leistung und störungsfreien Dauerbetrieb bei minimalem Personaleinsatz.



Über ein Transportband von 80 m Länge kann stündlich 600 m³ Material von der Entladegasse (Bahn- und Autobeschickung) in die Siloanlage transportiert werden.



Aebi/ von Roll-Verteiltförderbänder beschicken bei Vorwahl automatisch die entsprechenden Silozellen.

Robert Aebi

Robert Aebi AG
8023 Zürich
Tel. 051/2317 50

Beschriebene Anlage:
Vereinigte Kieswerke AG
Wil (SG)

MEYNADIER



Feierabend für die Belegschaft, Arbeitsantritt für Barralent.

Grosse Flächen, Brücken oder Träger können nicht in einem Guss betoniert werden. Und doch müssen sie fugenlos sein. Da hilft BARRALENT, der Abbindeverzögerer «nach Mass».

Denn BARRALENT garantiert Ihnen risikofreie Betonierunterbrüche – seien es Stunden, eine Nacht oder eine noch längere Zeitspanne. So «arbeitet» BARRALENT, während die Belegschaft ruht.

Einsenden an Meynadier + Cie AG, Postfach, 8023 Zürich. BBZ
Ich bitte um Unterlagen über BARRALENT.

Name: _____

Adresse/PLZ: _____

MEYNADIER + CIE AG
Zürich, Lausanne, Bern, Luzern, Bellinzona, Chur

BARRALENT

Von Baustelle zu Baustelle...



Immer bleibt Ihr Baubüro betriebsbereit und eingerichtet. Helle Büros und geräumige Magazine auf jeder Baustelle! Freundliche Mannschaftsräume. Moderne Küchen. Saubere Verpflegungsstätten. Komfortable Schlafräume und hygienische Sanitäreanlagen.

F+L Baubaracken sind:

- kompakt und aus besten Materialien gebaut,
- doppelwandig und dicht,
- ausgerüstet mit Eisenrahmen zur Verstärkung von Ecken und Wänden.
- Sie besitzen festeingebaute Installationen und Apparate,
- einfachste Anschlüsse für Elektrizität, Telefon und Wasser,
- und eine Aufhängevorrichtung für den Kranverlad.

Problemlos werden sie:

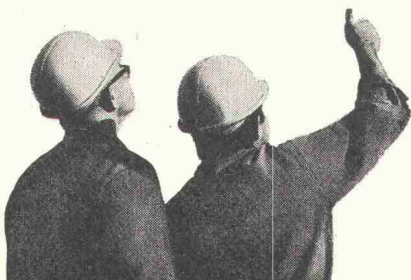
- verschoben und aufeinander gestapelt,
- auf Lastwagen mit normaler Geschwindigkeit transportiert.
- Sie verursachen keine Kosten für Installationen, Montagen und Demontagen.
- Lieferbar sind sie in 2 Grössen und über 50 Modellen.

Geld sparen. Kosten senken. Ordnung halten!

Komfort und Ordnung geben zufriedenes Personal und ein gutes Arbeitsklima.

Beste Referenzen von mehr als 1000 Baustellen.

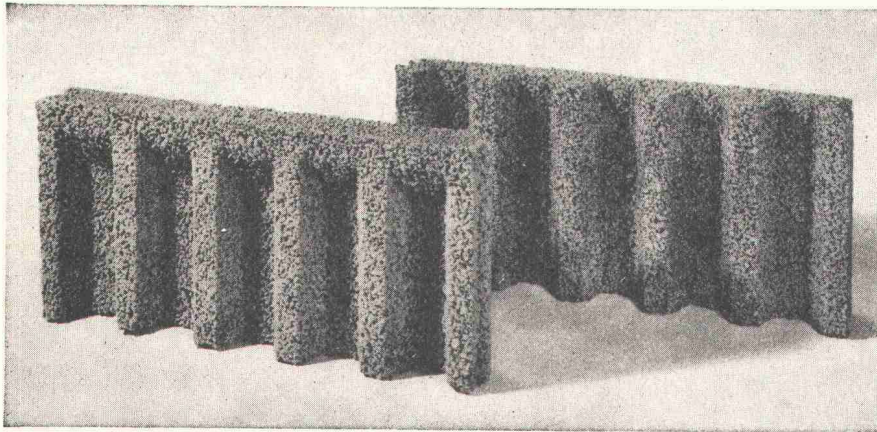
Verlangen Sie bitte unsere ausführliche Dokumentation



Fietz+Leuthold AG,
Seefeldstrasse 152, 8034 Zürich
Telefon 01 32 71 60

Fietz+Leuthold

ROBA-Sickersteine Praktisch und robust



Ihr Vorteil: Einsparungen

- durch rationelle Erstellung eines besseren Entwässerungssystems
- an Verschleiss von Schalungsmaterial und dessen Transportkosten

Ihr Vorteil: Verbesserung

- der Entwässerung des Erdreichs
- Belüftung der Fundamente
- der Kanalisation des Sickerwassers

Ihr Vorteil: Verkürzung der Bauzeit

- durch vereinfachte vollmaschinelle Aufschüttung

| | |
|----------|--|
| Typen: | Sickerstein und Abdeckplatte |
| Masse: | 50×25×6 cm |
| Gewicht: | 10 kg |
| Preis: | Fr. 7.20 pro m ² (90 Rappen pro Stück) ab Werk |

Beziehbar direkt oder durch die Handelsgenossenschaft des SBV und den Baumaterialienhandel

Element und Baustein AG
(vormals E. Jucker)

8307 Kindhausen-Effretikon
Telefon 01 / 86 41 90

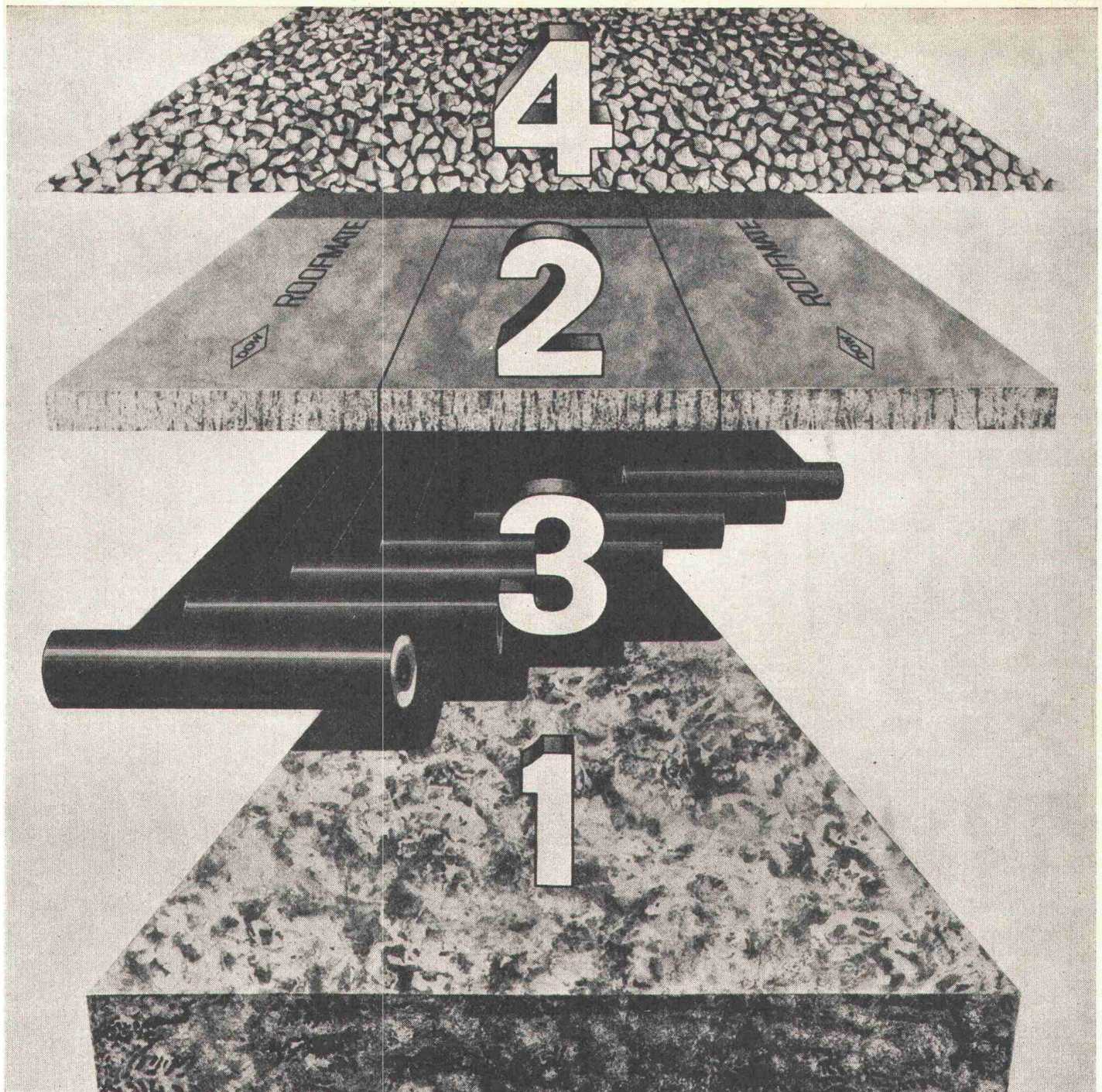


Kittlose Verglasungen



Gebr. Tuchs Schmid AG
Frauenfeld





Dow stellt den Flachdach-Aufbau auf den Kopf. Und schützt die Dachhaut. Damit Dächer länger leben!

(Mit Dow erreichen Sie mehr.)

Die Lebensdauer der Dachabdichtung – und somit des ganzen Daches – wird von Temperaturschwankungen, UV-Strahlen, Sonneneinwirkung und wechselnder Feuchtigkeit schädigend beeinträchtigt und verkürzt. Und der herkömmliche Flachdach-Aufbau: tragende Decke, Dämmung, Abdichtung, Kiesschicht, ist anfällig gegen diese schädigenden Einflüsse.

Nicht so bei Dächern mit dem IRMA-Flachdach-Aufbau. Hier wird nämlich Roofmate* FR auf die Ab-

dichtung gelegt. Ganz gleich, ob diese Dachhaut bituminös ist oder aus Kunststoff besteht.

20 Jahre weltweite Erfahrung mit dem IRMA-Flachdach-Aufbau haben bewiesen, daß mit IRMA die Lebensdauer der Dachhaut und somit des ganzen Daches verlängert wird.

Eine Bedingung allerdings: Das Dämm-Material muß Roofmate FR sein. Die vollkommen geschlossene Zellstruktur macht Roofmate feuchtigkeitsunempfindlich, insbesondere bei

Tau-Gefrier-Zyklen, und verleiht dem Material somit eine dauerhafte Dämmwirkung.

Stimmt! Die lange Lebensdauer des Daches ist kostenentscheidend. Deshalb senden Sie mir bitte weitere Informationen über den IRMA-Flachdach-Aufbau.

Name: _____

Adresse: _____

Dow Chemical Europe S.A.
Alfred-Escher-Strasse 82
8027 Zürich



Dächer halten länger mit IRMA durch Roofmate FR.

*Warenzeichen – The Dow Chemical Company



Sie wissen:

Torstahl 50

hat geringen Kohlenstoffgehalt deshalb ist er leicht und sicher schweisssbar



Unser technischer Beratungsdienst steht Ihnen jederzeit zur Verfügung von Moos Luzern Büro Zürich

**041-24 22 11
01-25 16 17**

DIESEL-

bis 450 kW
stationär
oder fahrbar

Stromerzeuger

Ongn



Projektierung und Bau von **Notstromanlagen** für Handbedienung, automatischen oder vollautomatischen Betrieb schockgeprüfte Ausführungen

AKSA AG Ingenieurbureau 8116 Würenlos
Bahnhofplatz Telefon 056 / 74 13 13

Revolution im Grabenaushub

durch die führenden, weltbekannten USA Davis Trencher und Cleveland Trencher. Für Pipelines, Drainage, Kabelgräben, Fundamente, Schächte, Wasserleitungen, militärische Zwecke usw.



Davis gräbt an Traversen (bis 20%) senkrechte Gräben durch hydraulisch kippbaren Oberteil. Davis gräbt an Hängen bis zu 100%. Hydraulische Tieföffel mit 5 oder 8 Tonnen Reisskraft, für Spezialeinsatz (2,5 bis 3,4 m Tiefe). Hydraulischer Dozer zum Zudecken und planieren der Gräben. **Davis Trencher:** 9 Modelle. Grabbreiten: 5–70 cm, Grabtiefen bis 230 cm, Grabgeschwindigkeit: bis 540 m/h. Preis Fr. 6200.– bis ca. Fr. 145 000.–. Zubehör: Tieföffel, Dozer, Lader, Bohrgerät, usw. **Cleveland Trencher:** 13 Modelle und 2 Backfiller und Tamper. Grabbreiten: 25 cm bis 1,5 m (verstellbares Rad, bis 1,8 m, Krone bis 6 m breit). Grabgeschwindigkeit: bis 44 m/min. Preise ab Fr. 79 000.– bis ca. Fr. 490 000.–.

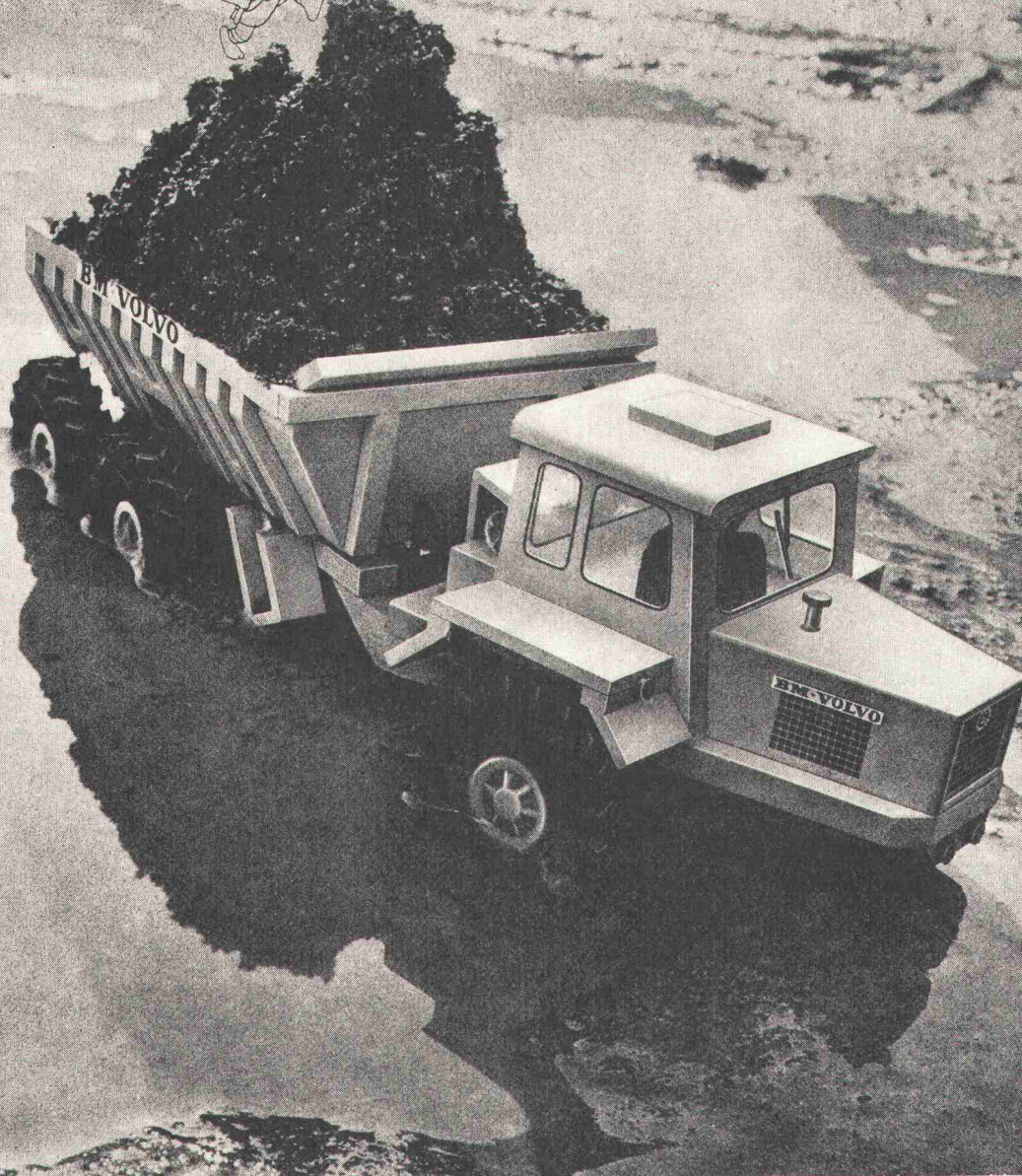
Verkauf und Vermietung durch:

INTRAVEND AG

Postfach 8048 Zürich Tel 051 62 88 22 Telex 54 289



Ein Dumper, der immer durchkommt,
erspart Ihnen viel Geld und Ärger!



... und durch ist er. Ohne durchzudrehen.
Und zu würgen. Und durchzudrehen. Und ...

Beurteilen Sie selbst die ausgewogene Kraft und den niedrigen Bodendruck des
BM-Volvo Dumper DR 860 T.

Gerne schicken wir Ihnen Prospekte mit allen technischen Angaben.

Coupon

Bitte schicken Sie mir Unterlagen
mit allen technischen Daten des
BM-Volvo Dumper DR 860 T.

Vorname _____
Name _____
Firma _____
Strasse _____
PLZ _____ Ort _____

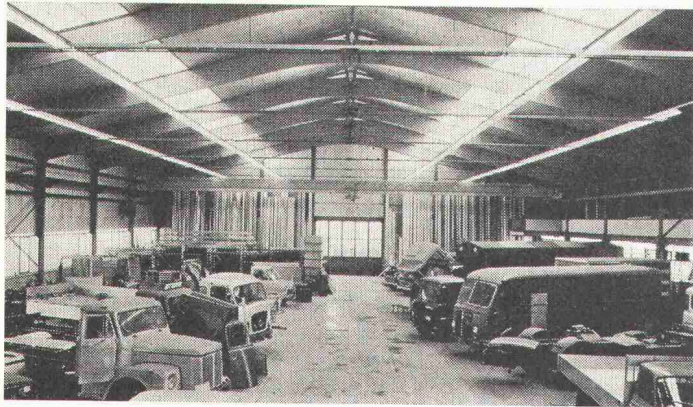


CRM 3020

BM-VOLVO

Die schaffen alles.

Industriering, 3250 Lyss, 032/84 31 41



Karosseriewerk: 30.00 m² frei gespannt

60 JAHRE HOLZLEIMBAU



Verleimte Holzkonstruktionen sind:
preisgünstig, kurze Lieferfrist, leichte Bauweise,
formschön.

Wir beraten, konstruieren, liefern nach Ihren Ideen,
nach vorhandenen Projekten oder nach unseren Vor-
schlägen.

WERNER ZÖLLIG AG Holzleimbau
9320 Arbon Telefon 071 / 46 14 38



fi-Distanzhalter
auf jeder Baustelle
fi-Distanzhalter

Drathwerke Fischer AG
5734 Reinach AG, Tel. 064 / 71 15 55

FEUER- FESTE ERZEUG- NISSE

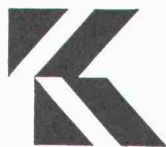
aus Schamotte
Sillimanit, Korund
Karbonendum
Leichtqualitäten
Säurebeständige
Erzeugnisse

Steinzeug-
Bodenplatten



TONWERK LAUSEN AG

**KISSLING
BERN**



Stahlbau, Metallbau, Torbau,
Blechpresserei
Kunststoff-Konstruktionen

Hans Kissling AG Bern

Telefon 031 / 51 43 11
Zentweg 1
3072 Ostermundigen

Raumklimageräte

**kühlen, heizen, befeuchten, entfeuchten,
belüften, entstauben.**

Für alle Räume in Alt- und Neubauten



AUTOFRIGOR AG 8052 ZÜRICH
Schaffhauserstrasse 473
Telefon 051/48 15 55
Telex 54 956

Oberflächen-Entwässerung mit der ACO-DRAIN-Rinne aus Polyesterbeton

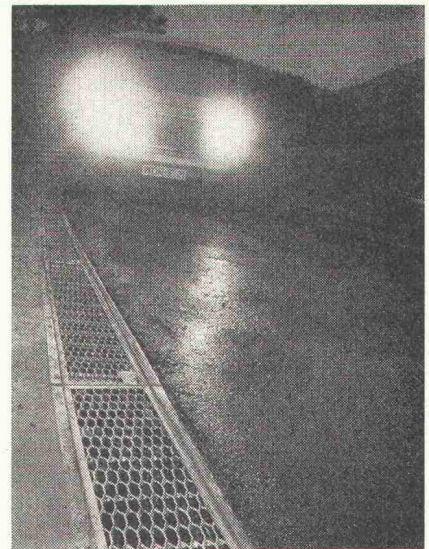
leicht und handlich — Gefälle eingebaut — hohe Festigkeit — Ein- und Ausschalen entfällt — Baukastensystem



2 Anschlüsse

3 Rostausführungen

Sandfänge, Sinkkästen



Einbau überall möglich

Strassen, Parkplätze, Garagenplätze, Einstellhallen, Lagerplätze, Sport- und Gartenanlagen, Stallungen usw.

Zürich Studer + Thomann AG
 Bern, Basel, Luzern, St. Gallen Handelsgenossenschaft des Schweizerischen Baumeisterverbandes
 Chur Baubedarf Zürich AG, Filiale Chur
 St. Gallen Ganz & Co. AG
 Solothurn Glutz-Blotzheim AG
 Lugano Bariffi & Wullschlegler S. A.
 Giubiasco Edilcentro S. A.
 Biel Baubedarf + Holz AG
 Aarau Richner AG
 Frick Baumaterialien AG
 Uster Hug + Graf
 Wil SG Baumaterial AG
 Winterthur Streiff Baumaterial AG
 Bussigny, Fribourg, Yverdon, Châtel-St-Denis, Château-d'Oex, Montreux, Vevey, Aigle, Sion, Visp/Viège, Susten/La Souste Gétaz Romang Ecoffey S. A.
 Payerne J. Rapin S. A.
 Neuchâtel, La Chaux-de-Fonds, Fleurier, Le Locle Haefliger + Kaeser S. A.

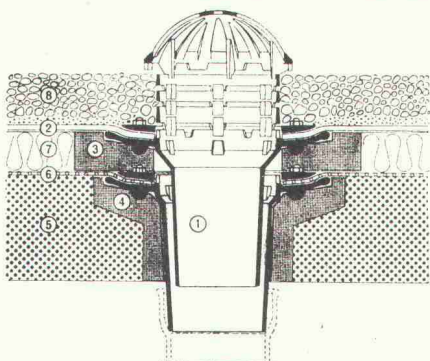
Generalvertreter für die Schweiz

Studer + Thomann AG,
 8134 Adliswil

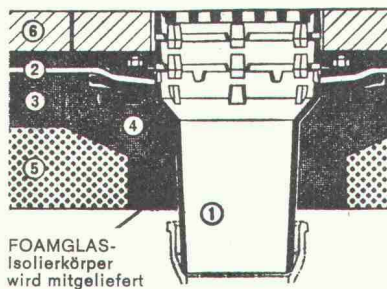


PASSAVANT-DACHABLÄUFE

mit senkrechtem und seitlichem Abgang

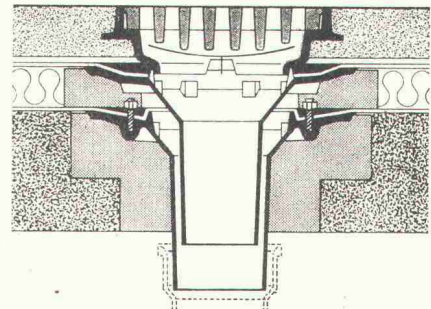


Kiesschüttdach, 2teilig



FOAMGLAS-Isolierkörper wird mitgeliefert

Dachterrasse, einteilig



Warmdach, befahrbar, 2teilig

Keine Aussparungen
 Isolierkörper in Schalung legen
 Keine Kältebrücken
 sofortiges Ableiten, des Dachwassers.

Ob befahrbar oder nicht:

PASSAVANT löst die Probleme der Flachdachentwässerung endgültig. Verlangen Sie den Spezialprospekt für viele Möglichkeiten mit Devisierungsunterlagen für den Spengler bei

WERNER MAAG ZÜRICH

Zeltweg 44, 8032 Zürich, Telefon 01 / 32 75 80

Name: _____
 Adresse: _____

Bon für Sauna-Dokumentation

Senden an
Ch. Rossi + Co AG
Allmendstr. 9-11
8700 Küsnacht
Tel. 051/901755

Wir wünschen
 Ihre komplette Sauna-Dokumentation
 unverbindliche Beratung

Unsere Anschrift: _____



Aufzugtreppe
Grösste Vorteile
auf kleinstem Raum

Mod. 1 75/150
Mod. 3 70/130
(evtl. 65/120)

Feldmann + Co. AG, Holzbau
3250 Lyss BE Telefon 032 / 84 11 84



- Maschinenrevisionen aller Marken
- Ersatzteilerfertigung nach Muster oder Zeichnung
- Spezial- und Prototypen-anfertigung

Franz Ilg
Maschinenbau

Wildeggerstrasse 284
5702 Niederlenz
Tel. 064 / 51 32 07

2 Rappen pro Leserkontakt

kostet eine ganzseitige Anzeige in der Schweizerischen Bauzeitung. Lassen Sie sich durch die Anzeigenverwaltung über die preiswerten Möglichkeiten einer intensiven Kontaktpflege näher beraten.

IVA AG für internationale Werbung, 8035 Zürich
Beckenhofstrasse 16, Telefon 051 / 26 97 40



Internationale
Technische Messe
Brno / Brunn
9.-18. September 1972

Einzigartige spezialisierte Maschinen- und Apparate-Messe Mittel-Europas.

Spitzen-Erzeugnisse der Maschinen- und Apparate-Industrie in branchenmässiger Anordnung.

Wissenschaftlich-technische Symposien und Fachtagungen.

Günstige Gelegenheit zur Anbahnung neuer Handelsbeziehungen.

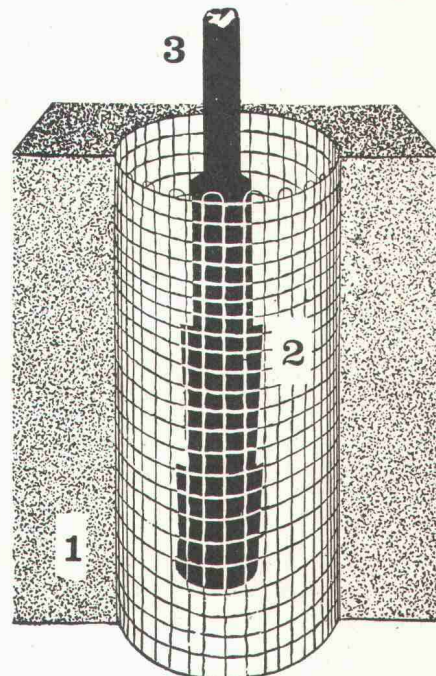
Ein Besuch in BRNO... lohnt sich.

Auskünfte, Prospekte, Messeausweise usw. durch **Ihr Reisebüro** oder durch die Generalvertretung für die Schweiz und Liechtenstein.

natural

Natural AG, Messe-Abt., 4002 Basel
Telefon (061) 22 44 88 - Telex 62 390

BETONDRAHTKERNE *Alpha*

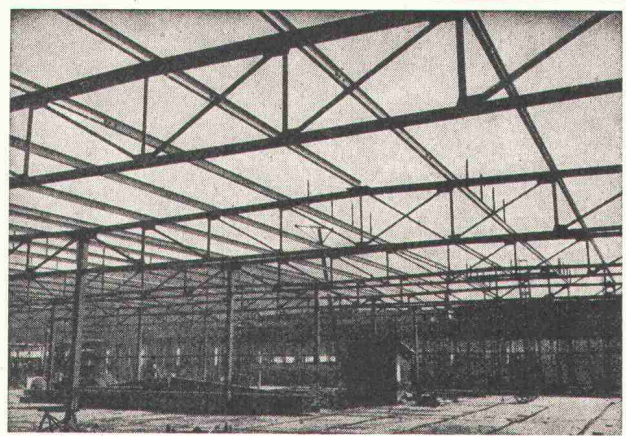


1 = Schnitt Beton 2 = Beton-Drahtkern 3 = Eisenstück, einzubetonieren

Lieferungen durch

Alpha AG. Nidau Tel. (032) 2 46 92

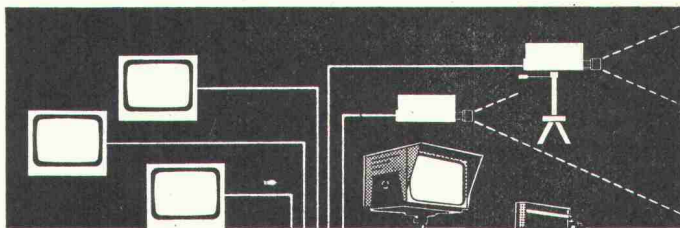
Mit dem Kabelfernsehen immer dabei



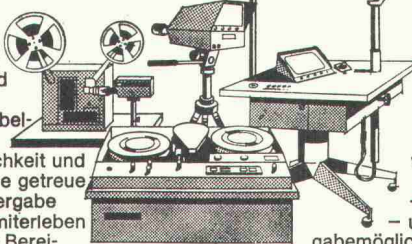
Stahlhochbau **Behälter** **Schlosserei**
Brückenbau **Silos** **Metallbau**
Ingenieurbureau

PREISWERK & ESSER

Schönastr. 10
 Basel Tel. (061) 32 46 88



Nur wenn Sie dabei
 sind, können Sie
 Situationen und
 Tatsachen richtig
 beurteilen. Das
 Kabelfernsehen
 gibt Ihnen diese
 Möglichkeit und
 läßt Sie durch
 seine getreue
 und sofortige
 Wiedergabe die
 Geschehnisse
 miterleben. Eine
 unschätzbare
 Bereicherung für
 Wissenschaft,
 Industrie, Handel,
 Auskunfts- und
 Sicherheitsdienste
 dank zahlloser
 objektiver und



wahrer Beobachtungs-
 - Aufnahme
 - und Wiedergabemöglichkeiten. Die

Firma TVI SA garantiert durch Verkauf
 und Verleih eine Ihren Bedürfnissen
 entsprechende Einrichtung



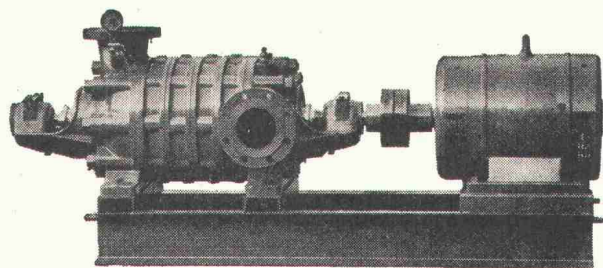
TVI-TELEVISION INDUSTRIELLE SA

Kabelfernsehen
 Industrielle Elektronik
 Informatik

Planung, Ausführung, Verkauf, Verleih
 78, avenue des Communes-Réunies
 1212 GRAND-LANCY - Tél. 43 71 40

Weitere Unterlagen erwünscht Tel.: _____
 Firmenname: _____ Adresse: _____
 Abteilung: _____ Empfänger: _____

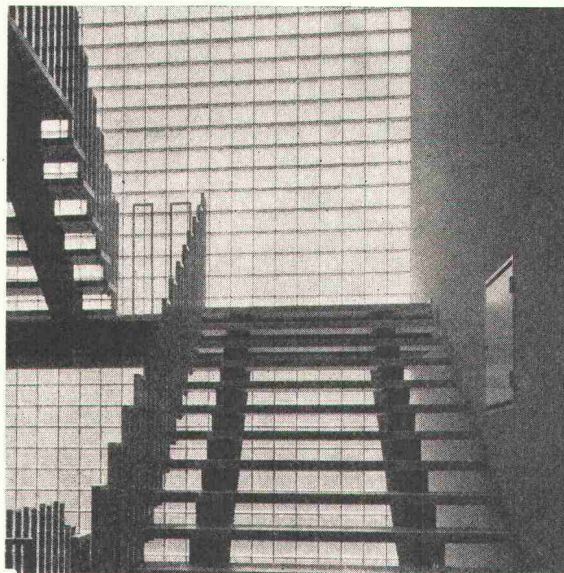
Hochdruck-Zentrifugal-Pumpen



für:
Wasserversorgungen
Druckkesselanlagen
Industrie, Kesselhäuser
Sand- und Kieswerke
Bewässerungen
Wagenwaschanlagen

Maschinenfabrik a. d. Sihl AG
8023 Zürich 4

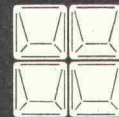
Gegründet 1871, Telefon 01 / 23 35 14



Glasbausteine für Treppenhäuser wirken lebendig. Aparte Musterung und viele Kombinationsmöglichkeiten mit quadratischen und rechteckigen Formen. Eingangspartien aus Glasbausteinen bieten einen vorzüglichen Schutz gegen Einbruch und Feuer. Verlangen Sie bitte unverbindlich Vorschläge und Kombinationszeichnungen. Spezialfirma für Glasbetonbau 8004 Zürich, Feldstrasse 111 Telefon 01 / 39 86 63 und 23 78 08

SCHNEIDER + SEMADENI

8004 ZÜRICH



Wir haben einen Riesenposten für Sie!

Sich hineinkuscheln, entspannt schlafen, früh erwachen... das ist Aerofill-Schlafkomfort. Aerofill ist staubfrei, maschinenwaschbar und im Nu wieder trocken.

Duvets (170/135) und **Pfulmen** (65/100)

1 Garnitur statt Fr. 138.— **jetzt nur Fr. 112.—**



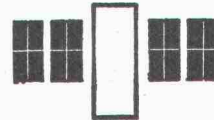
Möbel + Innenausbau, 8730 Uznach, Telefon 055 / 8 19 80



Wehntalerstr. 17 8057 Zürich ☎ 051 26 16 14

Zimmerei Schreinerei Holzbau

Müller Sohn + Co. MS

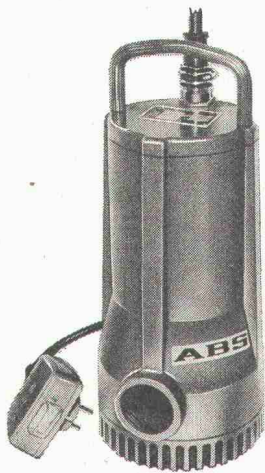


Fensterfabrik

DV- und JV-Fenster für Neu- und Umbauten liefert Ihnen prompt

Tel. 01 / 52 63 45

NEURURER-WISMER, Freihofstrasse 1/3, 8048 Zürich



Schmutzwasser-Tauchpumpen

für **Kellerentwässerung** und **transportablen Einsatz**
Förderleistung 300 l/min
SEV-geprüft

ABS Pumpen AG

Gertrudstr. 24, 8003 Zürich Tel. 01 / 23 48 23

Sprengprobleme

Haben Sie **Sprengprobleme**, die Sie mit **konventionellen Mitteln** nicht lösen können?

Diese Sorge nehmen wir Ihnen ab. Durch die Entwicklung eines besonderen Verfahrens garantieren wir Ihnen

eine absolut gefahrlose Sprengung.

Betonbrennen überflüssig, keine Rauch- und Hitzeentwicklung.

Unsere Stärke: **Sprengen ohne Detonation.**

- Findlinge, Abbruchobjekte, Betonmauern, Betonstrassen
- Kranensockel, Ueber- und Unterführungen, Durchbrüche
- Ausbrechen von Liftschächten, Ueberprofil von Brandmauern, Brückenabbrüche

Armierungsstärke spielt keine Rolle.

Arbeiten werden in der ganzen Schweiz ausgeführt.

BAU-SPRENG Zürich, Telefon 01 / 35 13 31

Sichern Sie

sich die berufliche Zukunft

Sie wollen vorwärtskommen, anspruchsvollere Aufgaben übernehmen. Sie sind bereit, einen Teil Ihrer Freizeit diesem Ziel zu opfern, mit Fleiss und Ausdauer Ihre Kenntnisse zu erweitern. Damit öffnet sich für Sie der Weg der nebenberuflichen Weiterbildung. Die Lehrbriefe der **Studien-gemeinschaft Darmstadt**, kurz SGD genannt, vermitteln Ihnen dazu Schritt für Schritt das nötige Wissen. Den Fernunterricht können Sie durch Grundlagenunterricht in Zürich oder kurzfristige Seminare vertiefen und festigen. Zwischenprüfungen im Seminar belegen den erreichten Wissensstand. SGD-Lehrgänge werden von Wirtschaft und Industrie gut bewertet und vielerorts gefördert.

Auch wenn Sie skeptisch sind gegenüber Fernunterricht, verlangen Sie das kostenlose SGD-Handbuch. Es gibt nämlich guten und — sagen wir — weniger guten Fernunterricht. Die SGD arbeitet nach streng seriösen Prinzipien: **Keine Vertreter — halbjährliches Kündigungsrecht.**

Hier ein Auszug aus dem Lehrprogramm:

Fachtechniker oder Ingenieur (HTL-Stufe) für Hoch- und Tiefbau

| | |
|--------------------|-----------------------|
| Stahlbautechniker | Statik und Stahlbeton |
| Baustatiker | Vermessungskunde |
| Grund- und Tiefbau | Bauzeichner usw. |

COUPON. Senden Sie mir sofort das SGD-Berufshandbuch:

Name, Vorname: _____

Wohnort, Strasse: _____

Jahrgang: _____

Beruf: _____

Telefon: _____

beschäftigt in Firma: _____

in: _____

Interesse für: _____

6.59



SGD
AG für berufliche Weiterbildung
8001 Zürich, Neumarkt 28/6. 59
Telefon 01 / 32 21 80

Stellen- und Gelegenheits-Anzeigen

Tarif

| | | |
|---|--|--------------------------------|
| 1/1 Seite 185 x 259 mm Fr. 596.— | 1/4 Seite 185 x 60 mm 90 x 128 mm Fr. 149.— | 1/12 Seite 90 x 40 mm Fr. 50.— |
| 1/2 Seite 185 x 128 mm 90 x 259 mm Fr. 298.— | 1/6 Seite 185 x 40 mm 90 x 84 mm Fr. 99.50 | 1/16 Seite 90 x 28 mm Fr. 37.— |
| 1/3 Seite 185 x 84 mm Fr. 199.— | 1/8 Seite 185 x 28 mm 90 x 60 mm Fr. 74.50 | 1/24 Seite 90 x 18 mm Fr. 25.— |

Chiffregebühr Fr. 3.—
Stellengesuche werden nur noch schriftlich entgegengenommen.

Anzeigenschluss: Mittwoch der Vorwoche, 10 Uhr.
Sofern drucktechnisch möglich, kann der Anzeigenschluss bis Donnerstag der Vorwoche, 10 Uhr, verlängert werden.

IVA AG für internationale Werbung, 8035 Zürich
Beckenhofstrasse 16, Tel. 01 / 26 97 40, PC 80-32735

Filialen:
1004 Lausanne, 19, av. de Beaulieu, Tel. 021 / 34 72 65
1204 Genève, 8, rue du Marché, Tel. 022 / 26 03 45

Ermässigte Preise
ohne Rabatt
für
Wiederholungen

Für Stellensuchende empfehlen wir ein 3-Monats-Abonnement auf die Schweizerische Bauzeitung zu Fr. 24.50, Ausland Fr. 26.— (rund 13 Hefte)

Für unser im Aufbau begriffenes Architekturbüro in Aarau suchen wir einen gutausgewiesenen, initiativen

Bauführer

mit einigen Jahren Praxis.

Wir bieten Leistungslohn, angenehmes Arbeitsklima, bei entsprechendem Können und Einsatz Erfolgsbeteiligung.

Eintritt sofort oder nach Uebereinkunft.

Wir freuen uns auf Ihre Kurzofferte unter Chiffre SBZ 568 an IVA AG, Postfach, 8035 Zürich.

Wir suchen selbständigen

Bautechniker

oder

Architekt-Techniker HTL

für die Bearbeitung von Werk- und Detailplänen, Durchführung von Submissionen, Bauführungen und Abrechnungen von interessanten Bauvorhaben. Gutausgewiesener Fachmann mit mehrjähriger Praxis bieten wir bei gutem Arbeitsklima überdurchschnittlich hohe Bezahlung.

Interessenten melden sich unter Angabe von Referenzen unter Chiffre 2356 an Mosse-Annoncen AG, 8023 Zürich.

Die Migros plant
und baut für die Zukunft.
Unsere Einkaufszentren,
Grossläden und die darin integrierten
Restaurants wollen innen-
architektonisch gelöst sein. Sie sind ausge-
sprochen kreativ
und doch gegenüber bestehenden

Innenarchitektur

Grundsätzen anpassungsfähig. Dynamik und Teamdenken
sind Persönlichkeitsmerkmale, die Sie prägen.
Vom Expansionsprogramm her bietet die Stelle einem erfah-
renen Innenarchitekten oder Innenausbauzeichner
interessante Zukunfts-Perspektiven.

Der Aufgabenkreis
ist vielschichtig und die Arbeit selbständig.

Wenn diese Stelle
Ihren Zielen entspricht, bitten wir um

Zuschrift an die
Genossenschaft Migros Bern
Moosmatten
3322 Schönbühl

HABEGGER AG

Maschinenfabrik
HABEGGER AG
THUN



Wir suchen jungen

Stahlbauingenieur

dipl. Ingenieur ETH, evtl. Ingenieur-Techniker HTL

Als Statiker in unserer vielseitigen Stahlbauabteilung sind Sie für Berechnungen und Konstruktionen von modernen Stahlbauten, Seilbahnstützen, Kranbrücken und Spezialkonstruktionen verantwortlich.

Ein qualifiziertes Konstruktionsteam steht zur Verfügung.

Wir bieten fortschrittliche Anstellungsbedingungen mit gutausgebauten Sozialleistungen.

Wenn Sie Freude am Projektieren und Konstruieren haben, eine selbständige und verantwortungsvolle Stellung suchen, so melden Sie sich bitte mit handgeschriebener Bewerbung und den üblichen Unterlagen bei unserem Personaldienst.

Bahnbau
3601 Thun,

Stahlbau
Industriestrasse 2,

Hebezeuge
033/2 18 37

Für eine im

Tiefbau/Wasserbau

spezialisierte Unternehmung mit angeschlossenem Ingenieurbüro
(Platz Zürich)

suchen wir einen etwa 30- bis 40jährigen

Bauingenieur-Techniker HTL / Tiefbau

als

stellvertretenden Geschäftsführer

Sie werden in dieser Position Gelegenheit haben, Ihre bisherige Praxis in Projektierung und Baustellenleitung anzuwenden und Ihre Management-Ambitionen bzw. -Erfahrungen in die Tat umzusetzen.

Ihr Einsatzbereich wird sich auf die ganze Breite der Aktivitäten unseres Kunden beziehen und nicht nur technisches, sondern auch kaufmännisches Flair sowie Verhandlungstalent, Führungsbegabung und Sinn für vertrauensvolle Zusammenarbeit bedingen.

Interessiert Sie diese gutdotierte Stellung in einer renommierten, aktiven und weiter expandierenden Firma? Wenn ja, erwarten wir unter Zusicherung absoluter Diskretion gerne Ihre schriftliche oder telefonische Kontaktnahme.

AG FÜR PERSONALBERATUNG ZÜRICH

TALSTRASSE 20
TEL. 01 25 96 56

GEMEINDE MENZIKEN

Stellenausschreibung

Als bedeutende Industriegemeinde im Oberwynental schreiben wir hiermit die Stelle eines

Bauverwalters

zur baldigen Besetzung aus.

Der Arbeitsbereich umfasst sowohl die Führung der Bauverwaltung, die Ueberwachung der Gemeindestrassen- und -kanalisationsnetze, Prüfung von Baugesuchen, Baukontrollen, Vorsteher des gesamten Bauamtspersonals usw.

Wir zählen auf Ihr selbständiges Arbeiten im eigenen Büro und bieten dafür angenehmes Arbeitsklima, zeitgemässe Besoldung (nach geltendem Besoldungsreglement), Pensionskasse, 13. Monatslohn (staatliche Regelung).

Interessenten (Bauführer oder -zeichner, evtl. mit Erfahrung in der öffentlichen Verwaltung) werden gebeten, ihre Bewerbung unter Beilage der üblichen Unterlagen bis 15. August 1972 dem Gemeinderat einzureichen.

Weitere Auskünfte erteilen gerne der Gemeindeammann oder der Gemeindeschreiber (Telefon 064 / 71 15 24).

Gemeinderat

ZM

ZWAHLEN & MAYR AG
Stahlbau
1860 AIGLE

sucht für sein technisches Büro in Aigle

Zeichner-Konstrukteure für Stahl- und Brückenbau

Die neuen Mitarbeiter, Spezialisten unserer Branche, werden Ausführungs- und Werkstattpläne von sehr bedeutenden und zahlreichen Konstruktionen herstellen. Aufgrund Ihrer Kapazität werden wir nicht zögern, Sie ebenso als Auftragsführer zu interessieren.

Die Kandidaten werden gebeten, ihre ausführlichen Offerten (Lebenslauf, Foto, Zeugniskopien) an folgende Adresse zu richten:

**Direktion
Zwahlen & Mayr AG
Les Isles
1860 AIGLE
Tel. 025 / 2 19 91**



Infolge Berufung des bisherigen Stelleninhabers zum Direktor der eidgenössischen Bauten ist die Stelle eines

Leiters des Architekturbüros

der Bauabteilung der Generaldirektion SBB

in Bern neu zu besetzen.

Aufgabenkreis: Leitung der Planung, Projektierung und Ausführung zweckmässiger und wirtschaftlicher Industriebauten sowie von Verwaltungsbauten der Generaldirektion. Fachtechnische Leitung des Hochbaudienstes im gesamten Bereich der SBB.

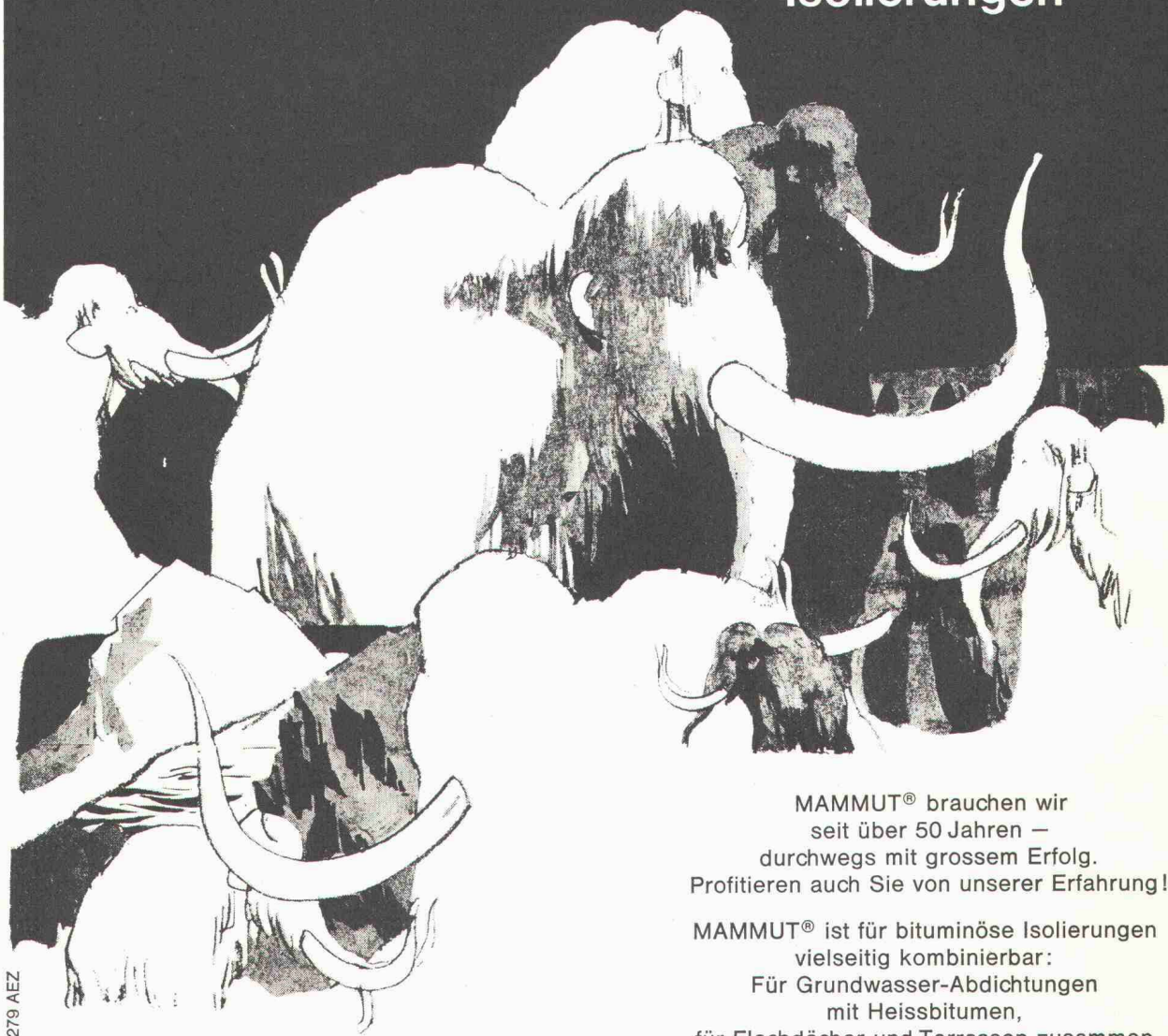
Anforderungen: Der Leiter des Architekturbüros muss eine Persönlichkeit mit guten Führungseigenschaften sein und soll sich über eine abgeschlossene Hochschulbildung sowie breite Erfahrung in der Projektierung und Ausführung grösserer Bauten ausweisen können. Er soll die deutsche und die französische Sprache beherrschen; Kenntnisse der italienischen Sprache sind erwünscht.

Nähere Auskünfte erhalten Sie über Telefon 031 / 60 22 70. Senden Sie bitte Ihre Bewerbung mit vollständigen Angaben über Bildungsgang, bisherige Tätigkeit und Referenzen an den

Direktor der Bauabteilung der Generaldirektion SBB
Mittelstrasse 43, 3000 Bern



MAMMUT®
die starke Marke
für bituminöse
Isolierungen



Dr. Juchli

279 AEZ

MAMMUT® brauchen wir
seit über 50 Jahren —
durchwegs mit grossem Erfolg.
Profitieren auch Sie von unserer Erfahrung!

MAMMUT® ist für bituminöse Isolierungen
vielseitig kombinierbar:
Für Grundwasser-Abdichtungen
mit Heissbitumen,
für Flachdächer und Terrassen zusammen
mit TURICUM® und Heissbitumen.

MAMMUT® die starke Schweizer Marke

AEZ Asphalt-Emulsion AG

Wir beraten Sie gerne.
Rufen Sie an!
Telefon 01-88 72 72

Zürich