

**Zeitschrift:** Schweizerische Bauzeitung  
**Herausgeber:** Verlags-AG der akademischen technischen Vereine  
**Band:** 90 (1972)  
**Heft:** 35

## Werbung

### Nutzungsbedingungen

Die ETH-Bibliothek ist die Anbieterin der digitalisierten Zeitschriften. Sie besitzt keine Urheberrechte an den Zeitschriften und ist nicht verantwortlich für deren Inhalte. Die Rechte liegen in der Regel bei den Herausgebern beziehungsweise den externen Rechteinhabern. [Siehe Rechtliche Hinweise.](#)

### Conditions d'utilisation

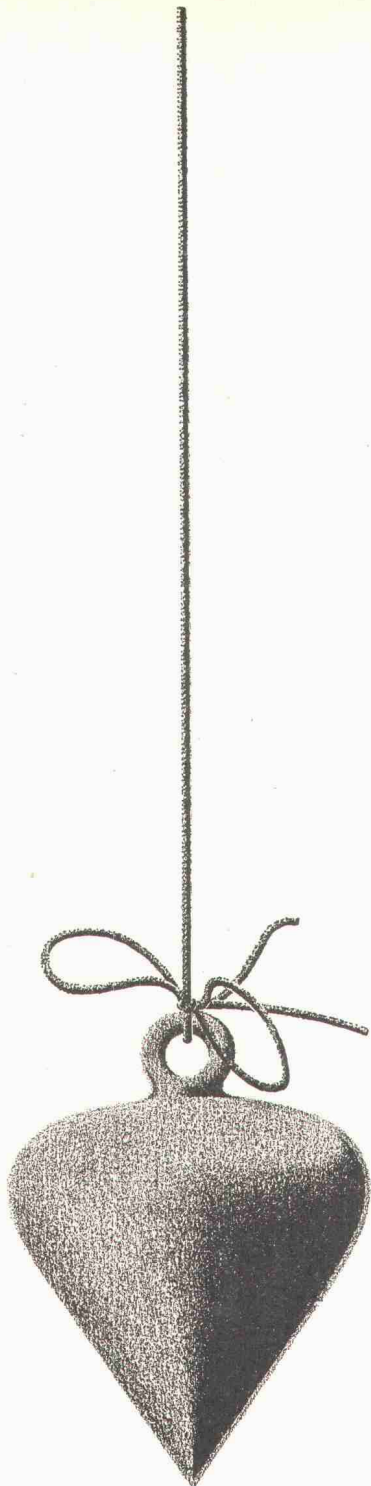
L'ETH Library est le fournisseur des revues numérisées. Elle ne détient aucun droit d'auteur sur les revues et n'est pas responsable de leur contenu. En règle générale, les droits sont détenus par les éditeurs ou les détenteurs de droits externes. [Voir Informations légales.](#)

### Terms of use

The ETH Library is the provider of the digitised journals. It does not own any copyrights to the journals and is not responsible for their content. The rights usually lie with the publishers or the external rights holders. [See Legal notice.](#)

**Download PDF:** 15.03.2025

**ETH-Bibliothek Zürich, E-Periodica, <https://www.e-periodica.ch>**



Genau so wichtig wie  
dieses Lot  
für Ihr Haus  
sind Fassaden nach  
dem  
**RENOVO-SYSTEM**

**renoba**

4402 Frenkendorf

# Schweizerische Bauzeitung

Offizielles Organ des SIA, Schweizerischer Ingenieur- und Architekten-Verein  
und der GEP, Gesellschaft Ehemaliger Studierender der ETH Zürich  
Gegründet 1883 von Ing. A. Waldner

90. Jahrgang Heft 35

31. August 1972

## Inhalt

Werner M. Moser, 1896 bis 1970 . . . . .	831*
Gedanken über die Architektur Frank Lloyd Wrights. Von <i>W. M. Moser</i> † . . . . .	840*
Die Verankerungen der Haupttragseile für die Olympia-Zeltdachkonstruktion in München. Von <i>G. Zenobi</i> . . . . .	843*

## Umschau

Arbeitsgemeinschaft «Handbuch für Beleuchtung». Die Wohnbautätigkeit. Das fünfte 190-t- <i>Hovercraft</i> SR. N4. Normpositionen-Katalog CRB. Persönliches	851*
--	------

## Mitteilungen aus dem SIA

Sektion Aargau: Orientierungsabend über Submis- sionsverfahren im Hochbau . . . . .	851
--	-----

## Mitteilungen aus der GEP

Vereinigung ehemaliger Chemiestudierender an der ETH Zürich . . . . .	851
--	-----

## Bulletin Technique de la Suisse Romande

Inhaltsverzeichnis von Heft 17, 1972 . . . . .	852
--	-----

## Ankündigungen

Tagung der Medizin- und Technikhistoriker in Göt- tingen. Plastmaschinen an der Leipziger Herbst- messe. Ausstellungen der Königlich Niederländischen Messe in Utrecht. Fachmesse Reinigung 72, Spreiten- bach. Kurse in Netzplantechnik für das Bauwesen, Bern und Zürich . . . . .	852
---	-----

## Verlag und Redaktion

Zürich-Giesshübel, Staffelstrasse 12  
Postadresse: CH-8021 Zürich, Postfach 630  
Telephon 01 / 36 55 36, Postcheck 80 - 6110

## Anzeigenverwaltung

IVA AG für internationale Werbung  
8035 Zürich, Beckenhofstrasse 16  
Telephon 01 / 26 97 40, Postcheck 80 - 32735  
Filialen in Lausanne und Genf

## Bezugspreise

	3 Monate	6 Monate	12 Monate
Schweiz	24.50	47.—	90.—
Ausland	26.—	50.—	96.—

Für Mitglieder der Partnerverbände der Verlags-AG, des Schweiz.  
Technischen Verbandes sowie für Studierende ermässigte Preis-  
kategorien.

Aus dem  
Baedeker  
für  
Baufans

408 m ü. M./  
4,20 m u. B.  
(besser bekannt  
unter dem Namen  
Shop-Ville)  
Flachdach-Bau  
(Hochbau als Tief-  
bau). 100 000  
Tages-Passanten.

# Steelville ZH

(Dach-)Strassen-  
bahn mit täglichem  
Verkehr von 2400  
VBZ-Zügen und  
Trolleybussen, mit  
zusammen 103 091  
Passagieren.

In Stosszeiten  
rollend oder ruhend  
auf dem Dach:  
2000 Autos pro  
Stunde, 30 Taxis,  
1 Alfred Escher.

Markanteste tech-  
nische Eigenheit:  
modernste Stahl-  
stützen-Konstruk-  
tion. Gründe:  
Vorfabrikation der  
Einzelteile, geringes  
Gewicht, rasche  
Montage, geringer  
Platzbedarf. Und  
dazu: Stabilität.  
Stabilität. Stabilität.



Besser bekannt unter Shop-Ville

**S**hop-Ville, eine Stahlstützen-Konstruktion von

**ZSCHOKKE  
WARTMANN  
AG**

5200 Brugg

Stahlbau  
Kesselbau  
Apparatebau  
Maschinenbau  
Kläranlagen

# Wir sind Fassadenkletterer mit reellen Absichten

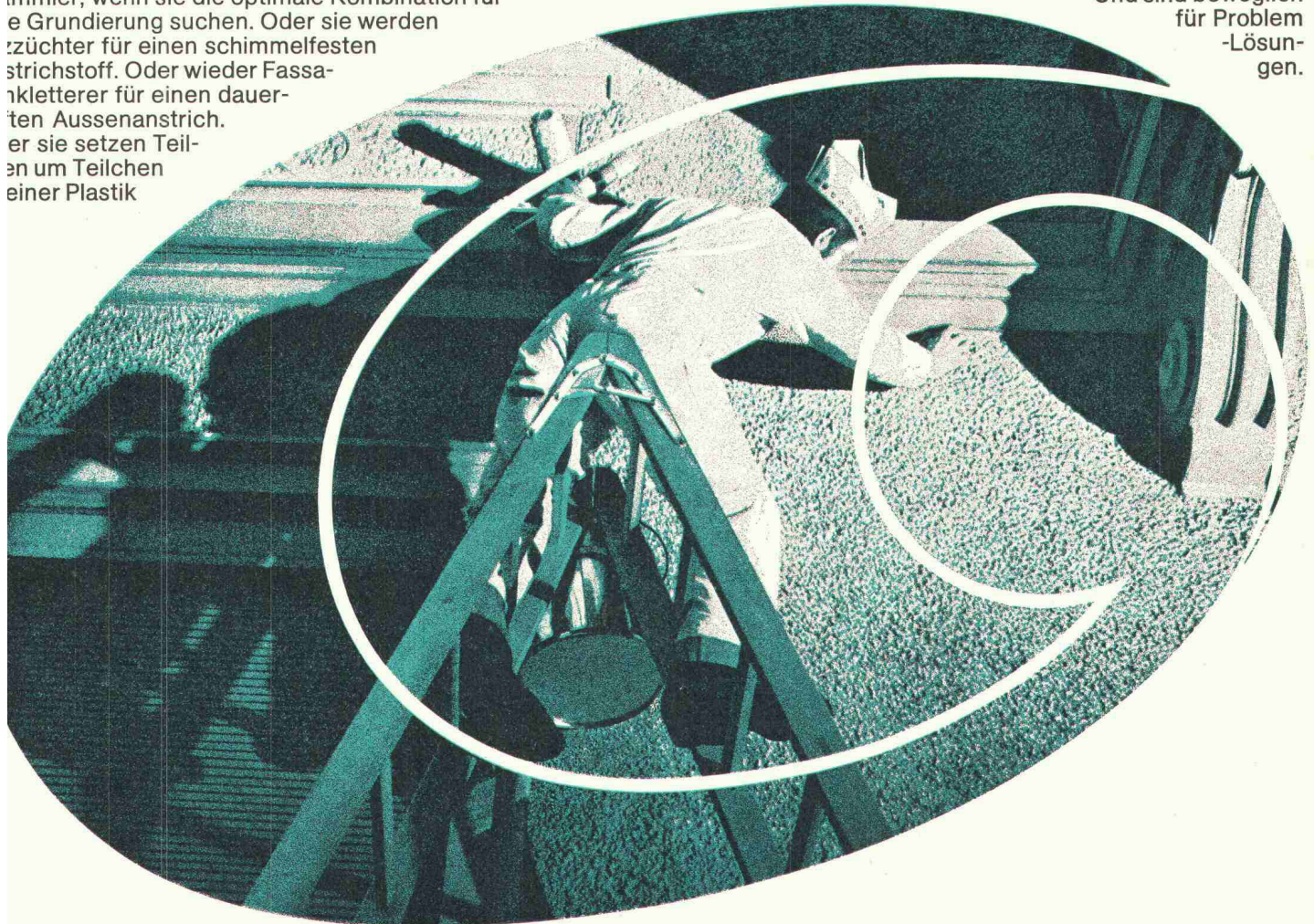
Wir nennen uns wohl «Handelsgesellschaft», entwickeln und produzieren unsere Produkte aber lieber. Der Anstoss kommt meistens aus der Praxis. Unsere Fachleute steigen mit dem Maler aufs Gerüst und klären das Problem mit ihm bis in alle Einzelheiten ab.

Dann werden unsere Laborspezialisten fast zu Praktikern. Sie werden z.B. passionierte Kunststoffkletterer, wenn sie die optimale Kombination für eine Grundierung suchen. Oder sie werden Züchter für einen schimmelfesten Anstrichstoff. Oder wieder Fassadenkletterer für einen dauerhaften Aussenanstrich. Oder sie setzen Teile um Teile um Teile einer Plastik

zusammen, die strapazier- und reinigungsfähig ist.

Solche Versuche dauern monate-, oft jahrelang. Dazu kommen die Prüfungen unserer Technischen Kommission. Erst wenn das Produkt auch die Zustimmung der TK-Praktiker gefunden hat, wird es freigegeben für den Verkauf. So erhalten unsere Kunden nur praxiserprobte Produkte.

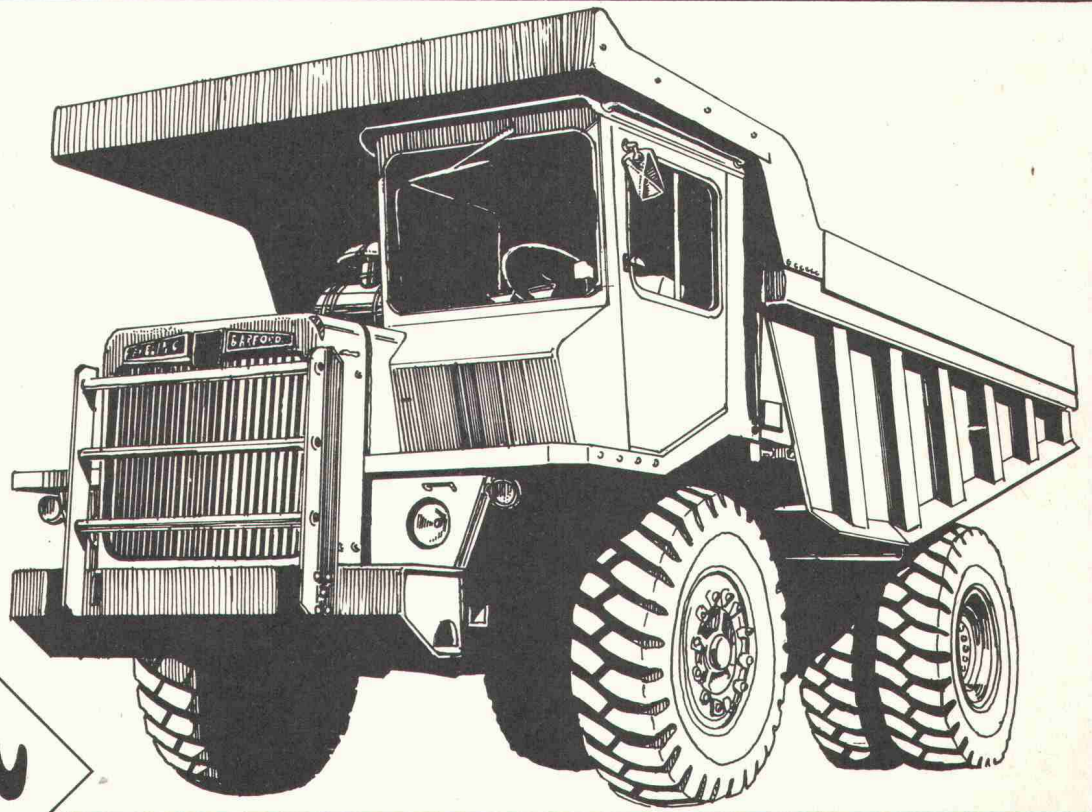
Und sind beweglich für Problem-Lösungen.



Beweglich mit Colores

COLORES  
Handelsgesellschaft  
für das Schweiz. Maler- und  
Gipsergewerbe  
8048 Zürich  
Vulkanstrasse 106  
Telefon 01 - 62 55 11

# AVELING BARFORD



*neu*

## CENTAUR

Modell	22	25	28	35	40
Muldeninhalt SAE gestrichen/gehäuft m <sup>3</sup>	10,60/13,70	11,40/15,20	13,30/17,20	16,00/21,40	19,00/24,40
Nutzlast kg	19960	22680	25400	31750	36300
PS/DIN	310	310	310	425/476	425/476
Leergewicht kg	14515	16560	16800	26130	28305

**Modell 28  
ab Lager  
lieferbar**

**Ulrich Rohrer-Marti AG, Baumaschinen**  
3052 Zollikofen, 031 57 11 57 · 8105 Regensdorf, 01 71 11 55  
1844 Villeneuve, 021 60 22 22

# Wie wir abgebundenen Beton kraftschlüssig mit frischem verbinden?

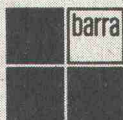
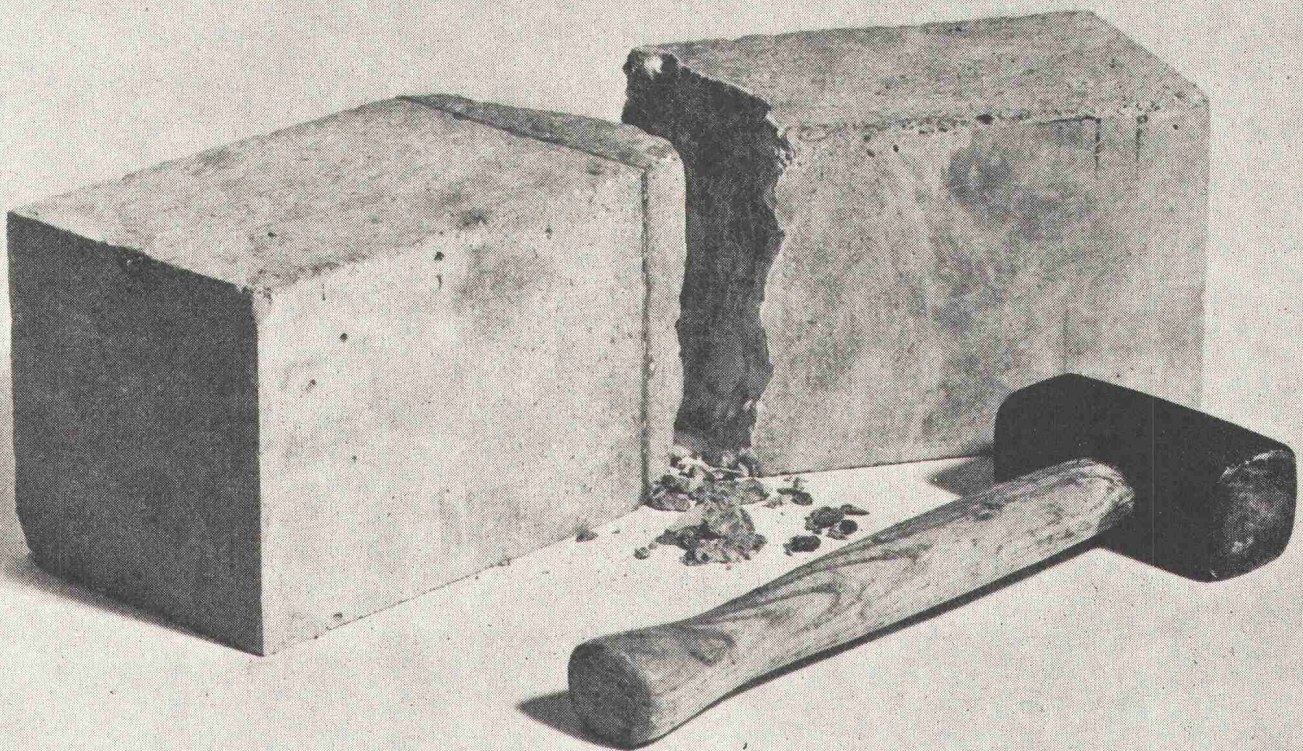
Eines Tages erreichte uns der Notruf eines bedeutenden Bauunternehmens. Beim Betonieren einer grossflächigen Bodenplatte wurde das Beimischen des Abbindeverzögerers unterlassen. Was tun, um die Schwächung der armierten Decke durch Arbeitsfugen zu vermeiden? Nach Beurteilung des Sachverhalts empfahlen wir das Erstellen einer statischen Haftbrücke zwischen dem abgebundenen und frischen Beton. — Eine Haftbrücke aus Rivalcoll, dem grauen Kunststoffkleber auf Basis von Epoxyharzen. Das leuchtete der Bauleitung ein.

Nicht so bei einem ähnlichen Fall anderswo. Hier führte Skepsis vorerst zu wiederholten Versuchen über die Kraftschlüssigkeit unseres Klebers. Dabei zeigte sich, dass die Haftbrücke bei jeder Bruchprobe die Festigkeit des Betons übertraf. Und das bei weitem.

Erwähnenswert ist auch die Vergrösserung eines Schwimmbads, das an Dichtigkeit nichts einbüßen durfte. Hier wurden Alt und Neu mit Rivalcoll dauerhaft und dicht verbunden.

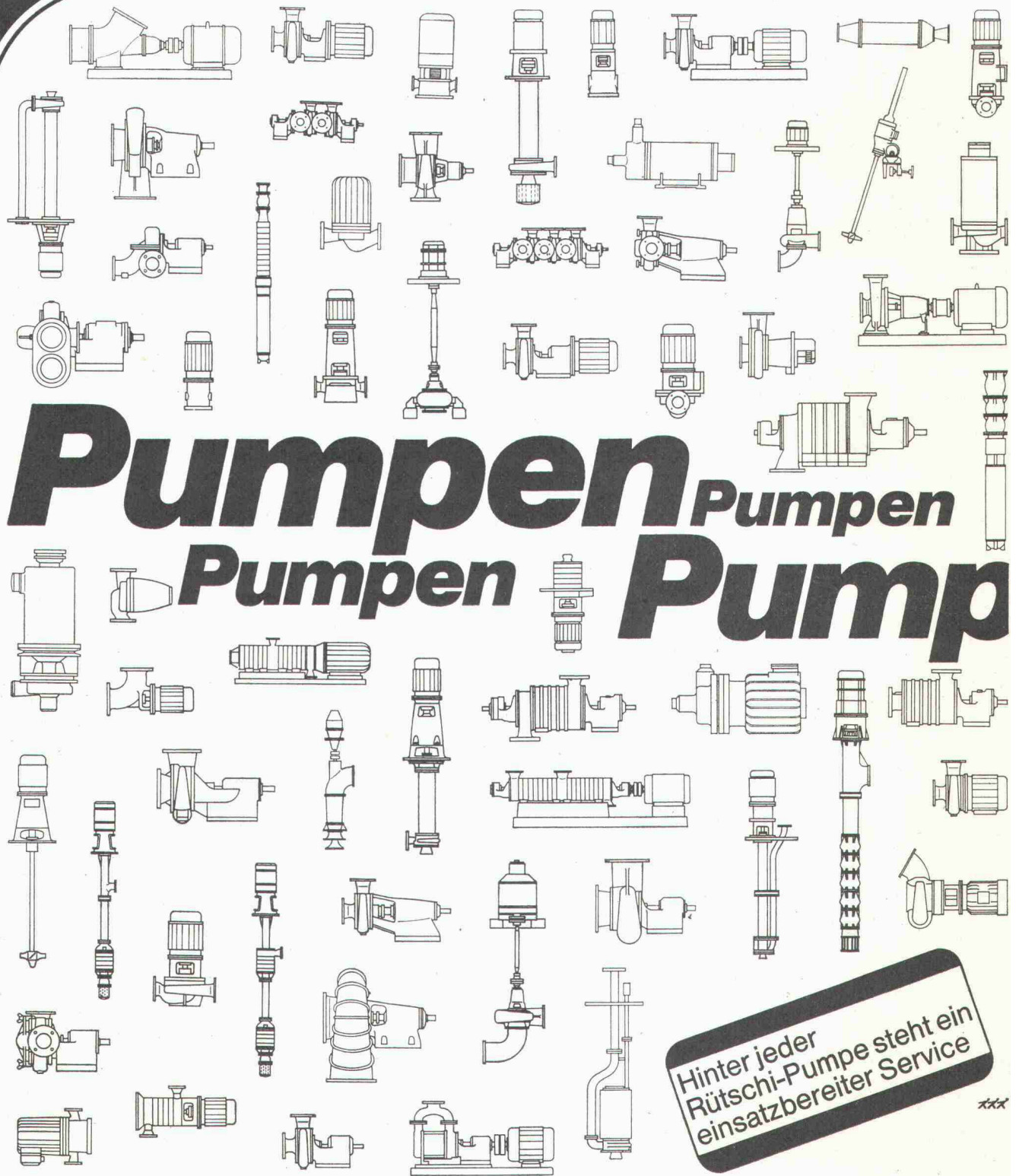
Indem wir Beton mit Beton verbinden, entbinden wir manchen seiner Sorgen um vollkommene Arbeit.

## Durch Klebstellen, die dreimal widerstandsfähiger sind als Beton.



### MEYNADIER

Meynadier + Cie AG, 8048 Zürich, Vulkanstrasse 110, Tel. 01/52 22 11  
Lausanne, Bern, Luzern, Bellinzona, Chur.



# Pumpen Pumpen Pumpen Pump

Hinter jeder Rüttschi-Pumpe steht ein einsatzbereiter Service

Dies ist eine Auswahl aus unserem Pumpenprogramm. Rüttschi-Pumpen werden in 21 Ländern nach unseren Zeichnungen gebaut. Die Lizenzträge gestatten uns

ausgedehnte Forschungs- und Entwicklungsarbeiten. Über 2000 Pumpenmodelle ermöglichen, praktisch jeden Bedarfsfall zu decken, von der serie-

mässigen Wasserpumpe bis zur Spezialausführung für die Atomindustrie. Und die meisten der hier gezeigten Pumpen werden in 10 bis 30 verschiedenen Grössen gebaut.

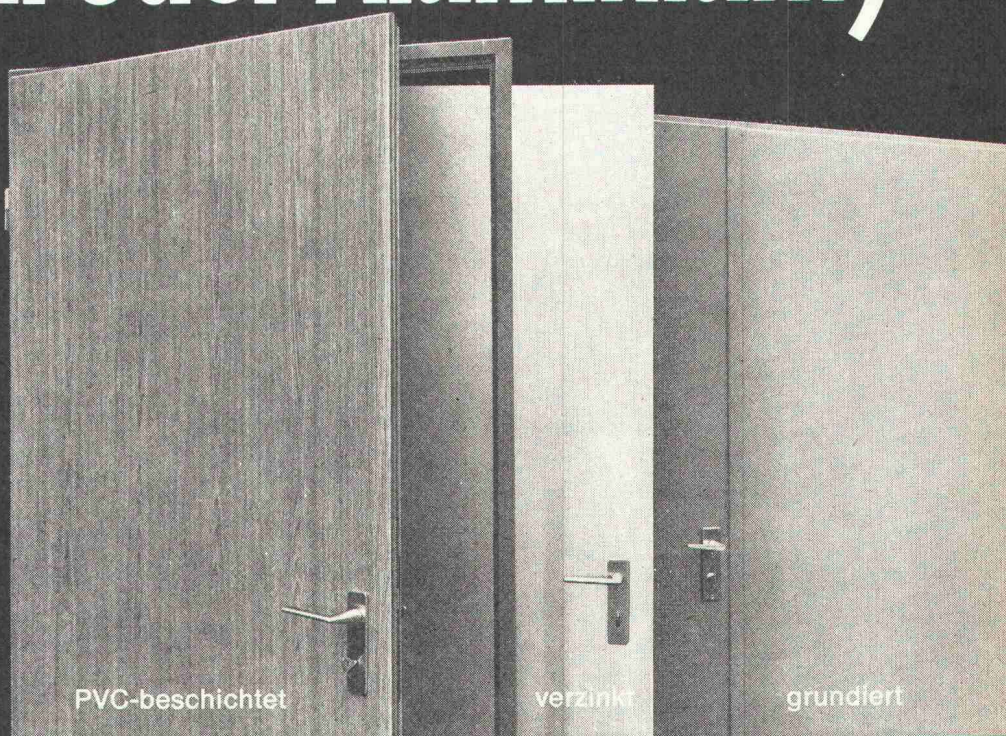
Rüttschi baut Zentrifugalpumpen für Wasserversorgung, Abwasserförderung, Heizung, Sanitär, Kesselspeisung, Chemie, Industrie und Reaktorbau.

K. Rüttschi AG, Pumpenbau, 5200 Brugg, Telefon 056 410455

# RÜTSCHI PUMPEN

# Brander-Normtüren— die «grossen» Türen zum kleinen Preis. (aus Stahl oder Aluminium)

Manche Bau-Spezialisten machen es sich unnötig schwer. Sie fertigen jede Türe speziell an. Dabei gibt es Normtüren von Brander. Preisgünstiger. Schneller montiert. Verzugsfrei. Robust. In verschiedenen Ausführungen und Oberflächen. Sofort greifbar. (Brander hat für rund 1000 Baustellen Normtüren am Lager. Für jedes Anwendungsgebiet mehr als eine.) Als Tür-Spezialist stellt Brander in seinen Werkstätten auch Sonderanfertigungen her und übernimmt auf Wunsch die Montage.



**Normtüren-Programm (ein- oder zum Teil auch zweiflügelig):  
Feuerhemmende Stahltüren, Oellager- und Revisionstüren, Mehrzweckstahltüren, verzinkte Stahltüren «ZK», beschichtete Stahltüren «Platal», Aluminium-Türen, Falttore, Rolltore.**

Mit unseren «grossen» Normtüren zum kleinen Preis sparen und gewinnen Sie. Rufen Sie uns doch einmal an. Unser Fachwissen kommt auch Ihnen zugute.

## **a+a brander**

Normbauteile, 8162 Steinmaur, Telefon 01 / 94 1397

Représentation pour la Suisse romande:

Agence W. Bauer, Maujobia 63, 2000 Neuchâtel, Tél. 038 / 25 01 50





Neu: Plastikol-15

**Diese Fugendichtungsmasse erspart  
Ihnen 80% aller Verarbeitungsfehler.  
Das kostet Sie keinen Pfennig extra.**

80% der Verarbeitungsfehler sind die Mischfehler bei den Zweikomponenten-Fugendichtungsmassen. Deshalb haben wir einfach eine Einkomponenten-Dichtungsmasse entwickelt und den Härter gleich miteingerührt. Damit ersparen wir Ihnen den Lohnkostenanteil für das Anrühren. Und das Risiko von Mischungs-Schwankungen und ungleichmäßigem Abbinden. Mit Plastikol-15 können Sie alle Arten von Fugen abdichten, die größeren Bewegungen ausgesetzt sind. Und größeren Beanspruchungen. Genauso interessant wie das, was Plastikol-15 tut, ist sein Preis. Normalerweise sind die besten Dinge die teuersten. Wir wollen Ihnen das Gegenteil beweisen.

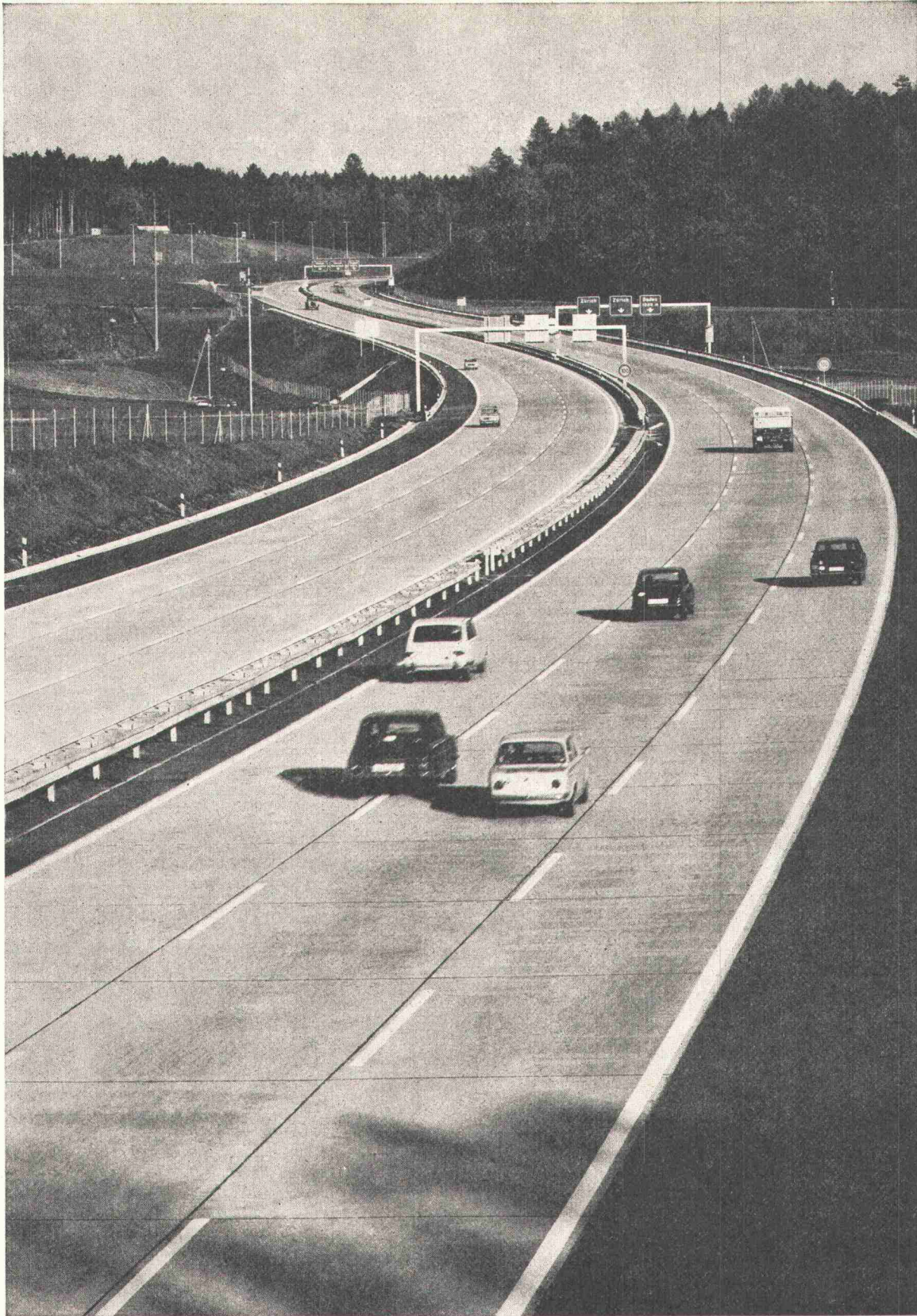
**Deitermann hat das große Programm.**

In diesem Programm finden Sie Plastikol-15 unter Gruppe 13. Fordern Sie Informationen an.

FRESCO AG Berneck, chem. techn. Baustoffe

**FRESCO**

Langgasse 136, St. Gallen, Tel. 071/25 54 76



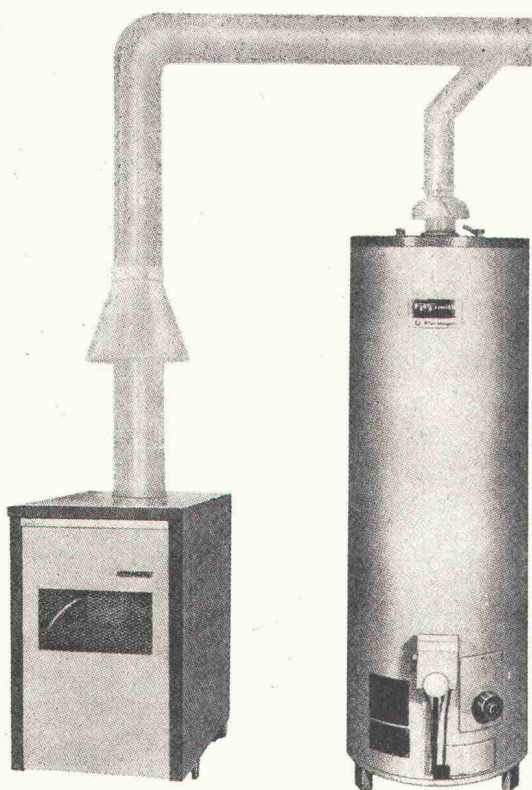
Nationalstrasse N 1 Bern—Zürich im Kanton Aargau, Betonbelag

## **Betonstrassen sind helle Strassen!**

Helligkeit heisst Sicherheit, und das geht über alles.  
Besonders bei schlechter Sicht, Nacht, Nebel oder Regen.

Auskunft und Beratung: BETONSTRASSEN AG, 5103 Wildegg

# Gasheizung im Winter — Warmwasser das ganze Jahr



Gasheizung und Warmwasserversorgung  
kombiniert in zwei unabhängigen Einheiten mit

**Brennwald**  
**DUPLEX**

Einziger Vorteil: Der direkt beheizte Smith-Gasboiler liefert unabhängig vom Hydrotherm-Gasheizkessel jederzeit genügend Warmwasser. Die Heizung bleibt im Sommer ausgeschaltet, daher wirtschaftliche Warmwasserbereitung.

Die DUPLEX-Anlage bietet überdies:

- äusserst wirtschaftlichen Betrieb
- hohe Betriebssicherheit
- technisch einfache Lösung ohne Umstellorgane
- günstige Anlagekosten
- kleinsten Unterhalt, da keine beweglichen Teile

Kessel und Boiler sind auch einzeln lieferbar und können auch einzeln betrieben werden.

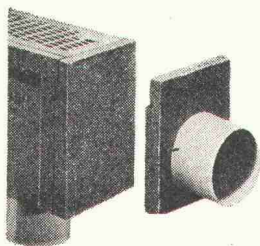
Verlangen Sie unsere ausführliche Dokumentation.

**A. Brennwald** Gasheizungen, Gasapparate

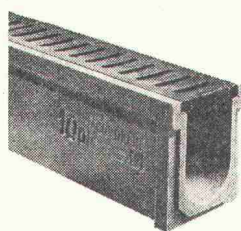
8942 Oberrieden, Telefon 01 / 92 42 87

## Oberflächen-Entwässerung mit der ACO-DRAIN-Rinne aus Polyesterbeton

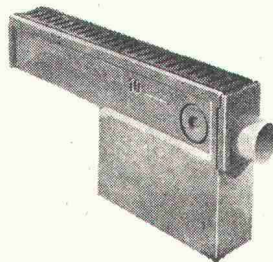
leicht und handlich — Gefälle eingebaut — hohe Festigkeit —  
Ein- und Ausschalen entfällt — Baukastensystem



2 Anschlüsse



3 Rostausführungen



Sandfänge, Sinkkästen



### Einbau überall möglich

Strassen, Parkplätze,  
Garagenplätze, Einstellhallen,  
Lagerplätze, Sport- und  
Gartenanlagen, Stallungen usw.

### Generalvertreter für die Schweiz

Studer +  
Thomann AG,  
8134 Adliswil



Zürich Studer + Thomann AG  
Bern, Basel, Luzern, St. Gallen Handelsgenossenschaft des Schweizerischen  
Baumeisterverbandes  
Chur Baubedarf Zürich AG, Filiale Chur  
St. Gallen Ganz & Co. AG  
Solothurn Glutz-Blotzheim AG  
Lugano Bariffi & Wullschleger S. A.  
Giubiasco Edilcentro S. A.  
Biel Baubedarf + Holz AG  
Aarau Richner AG  
Frick Baumaterialien AG  
Uster Hug + Graf  
Wil SG Baumaterial AG  
Winterthur Streiff Baumaterial AG  
Bussigny, Fribourg, Yverdon, Châtel-St-Denis, Château-d'Oex, Montreux, Vevey,  
Aigle, Sion, Visp/Viège, Susten/La Souste Gétaz Romang Ecoffey S. A.  
Payerne J. Rapin S. A.  
Neuchâtel, La Chaux-de-Fonds, Fleurier, Le Locle Haefliger + Kaeser S. A.



**Bangerter Lyss**

**...bietet  
Ihnen Vorteile**

**Die neuen  
BOREL-M-Hohlblocksteine**

im 10 cm-Raster ermöglichen das modulierte, rationellere Bauen.

Die Abmessung der fertig vermaurten Steine betragen 30 cm in der Länge und 20 cm in der Höhe. Sie sind in den Stärken 7, 10, 12, 15, 18 und 25 cm lieferbar.

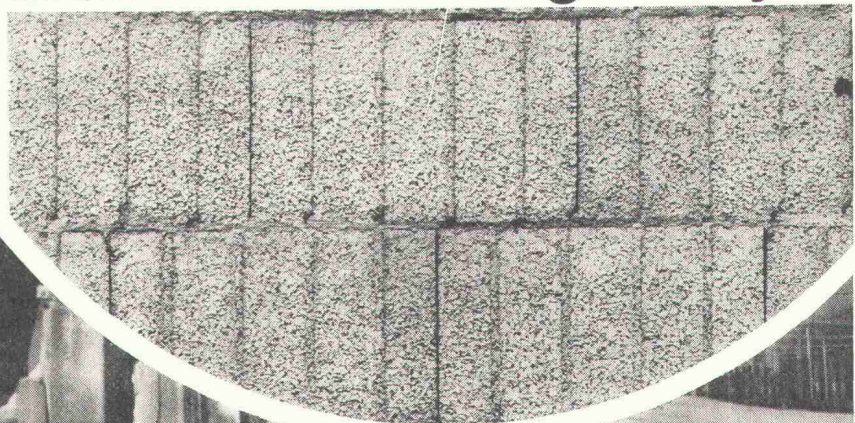
Jedes Steinpaket enthält Eck- und Anschlagsteine.

Pro m<sup>2</sup> Mauerwerk werden 16,7 Steine benötigt.

Verlangen Sie unsere Dokumentation.

A. Bangerter & Cie AG  
Zementwarenfabrik und Bausteinwerke  
3250 Lyss, Tel. 032 84 31 31

**Bangerter Lyss**



Filialen und Vertretungen: Aclens VD, Pruntrut, Thörishaus, Tugir SA Rivera TI

## Spitzenresultate

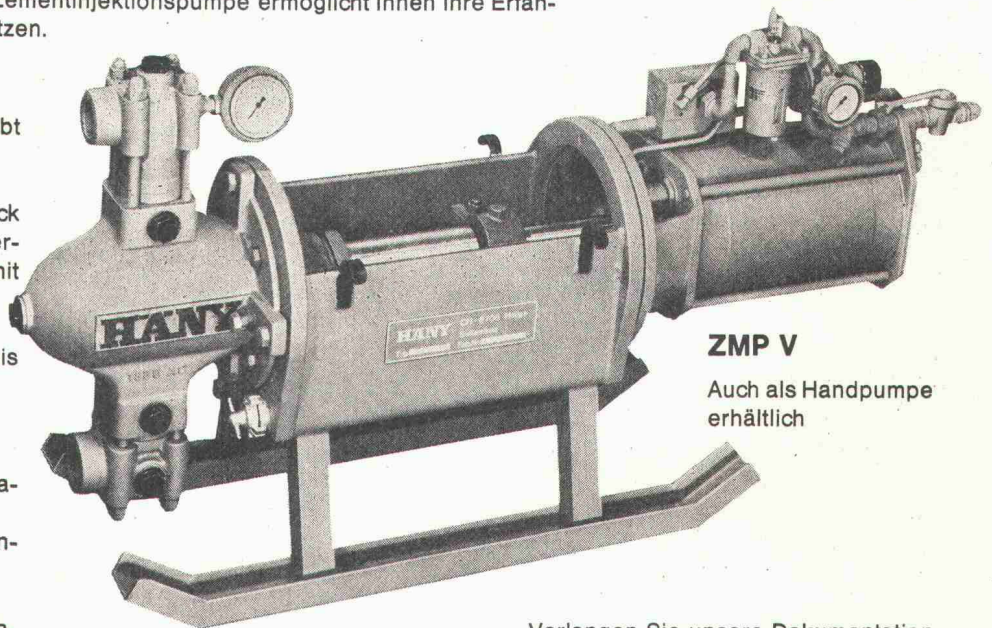
Erst die neue, universelle Häny-Zementinjektionspumpe ermöglicht Ihnen Ihre Erfahrung im Verpressen voll auszunützen.

### Vorteile

- die gedrungene Bauweise erlaubt das Arbeiten in engen Stollen
- Kein Ueberdruckventil
- Der eingestellte Maximaldruck wird nicht überschritten, das Verpressen heikler Objekte ist somit kein Problem mehr.
- Leistungen bis 5,5 m<sup>3</sup>/h
- Drücke stufenlos regulierbar bis 40 atü

### Einsatz

- Injizierung von Vorspannkabelkanälen
- Verpressungsarbeiten für Verankerungen
- Verfestigung des Baugrundes
- Abdichten von Rissen in Fundamenten, Tunnels und Brücken



**ZMP V**

Auch als Handpumpe erhältlich

Verlangen Sie unsere Dokumentation

Ihr Partner für klare Lösungen von Pumpenproblemen:  
Häny & Cie. Pumpen und Wasseraufbereitungsanlagen

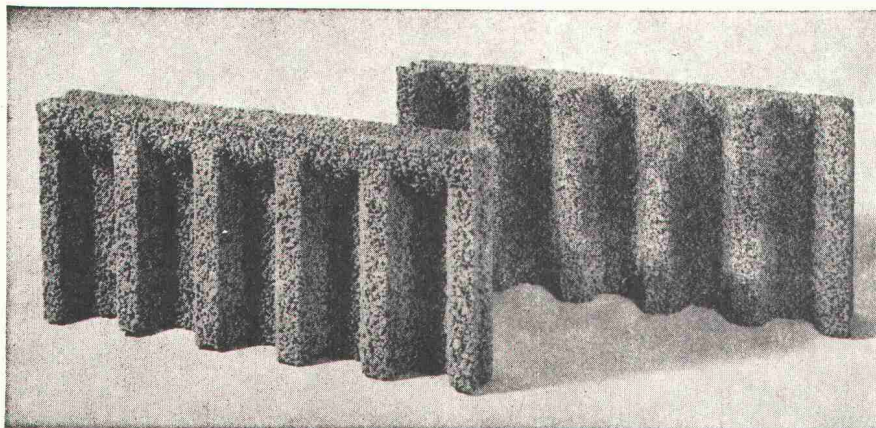
# HÄNY

8706 Meilen  
Bergstrasse 103  
01/73 05 55

3014 Bern  
Wylersstrasse 15  
031/41 41 16

1800 Vevey  
av. Général Guisan 58  
021/51 43 54

## ROBA-Sickersteine Praktisch und robust



### Ihr Vorteil: Einsparungen

- durch rationelle Erstellung eines besseren Entwässerungssystems
- an Verschleiss von Schalungsmaterial und dessen Transportkosten

### Ihr Vorteil: Verbesserung

- der Entwässerung des Erdreichs
- Belüftung der Fundamente
- der Kanalisation des Sickerwassers

### Ihr Vorteil: Verkürzung der Bauzeit

- durch vereinfachte vollmaschinelle Aufschüttung

Typen:	Sickerstein und Abdeckplatte
Masse:	50×25×6 cm
Gewicht:	10 kg
Preis:	Fr. 7.20 pro m <sup>2</sup>
	(90 Rappen pro Stück) ab Werk

Beziehbar direkt oder durch die Handelsgenossenschaft des SBV und den Baumaterialienhandel

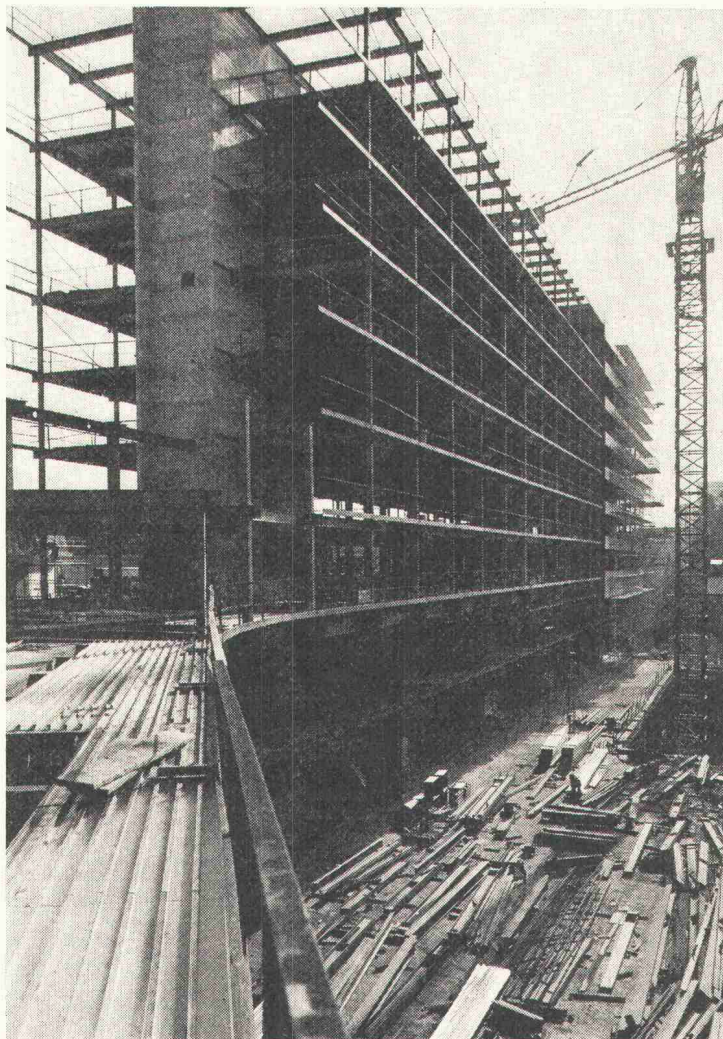
Element und Baustein AG

8307 Kindhausen-Effretikon  
Telefon 01 / 86 41 90



# Es gibt Projekte, die uns besonders freuen.

z.B. dieses hier)  
50000 m<sup>2</sup>  
Holorib wurden  
für den  
Grossbau der  
INO in Genf  
verwendet.  
Es freut uns,  
dass die mass-  
gebenden  
Baufachleute  
ihre Vertrauen  
mit Recht  
in Holorib  
gesetzt haben.



## Holorib ist brandsicher.

Holorib wurde von der EMPA auf Brandwiderstand geprüft und wird von allen kantonalen Brandversicherungsanstalten ohne zusätzlichen Brandschutz anerkannt.

## Holorib ist wirtschaftlich und sicher.

Wirtschaftlich, weil Holorib gleichzeitig auf mehreren Stockwerken verlegt werden kann. Rationell, weil 3 Mann pro Tag rund 500 m<sup>2</sup> Holorib verlegen. Holorib ist sicher und hilft Unfälle verhüten.

## Holorib bietet entscheidende statische Vorteile.

Das Resultat eines Ermüdungsversuchs der EMPA vom Juli 1965 ist unerwartet gut:

Für den Ermüdungsversuch wurde eine Holorib-Platte ohne jegliche Armierung verwendet.

Holorib-Blechtyp:

51/0,91 mm

Beton: 250 kg/cm<sup>2</sup>

Plattenstärke: 10 cm

Resultat:

Bis und mit P: 3360 kg

11 815 000 ausgehaltene

Lastenwechsel, ohne

Schlupf und ohne Bruch.

## Folgerung:

Ausgezeichneter Verbund von Beton und Sendzimir-verzinktem Stahlblech, dank der Holorib-Rippe!

Das sind überzeugende Argumente für Holorib.

Verlangen Sie deshalb die ausführliche technische Dokumentation. (Bei Holorib Genf spricht man auch «Schwizerdütsch».)

**Holorib SA**  
**2, rue Vallin**  
**1201 Genève**  
**Telefon**  
**022/31 81 60**

**\*\* Holorib®**

GoFil-Folien werden als Dachhaut und Dampfsperre verwendet.

**corex Basel AG**

Lindenhofstrasse 28, 4002 Basel  
Telefon 061/22 23 00

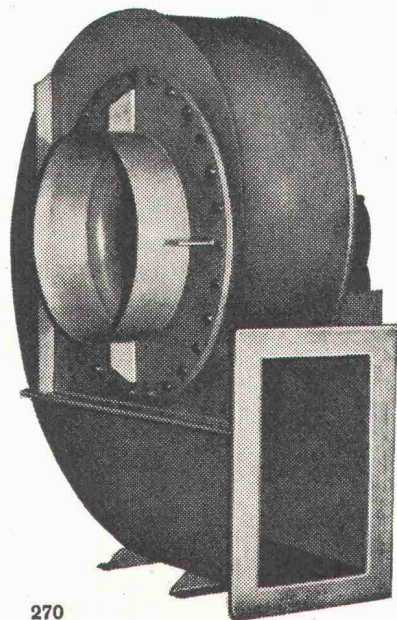
Basis: Aethylen-Copolymerisat und spez. Bitumen

- Standard-Folien:  
GoFil D 1.1 1.6 Glasvlies  
GoFil D 1.2 2.0 Glasvlies  
GoFil D 1.5 2.0 ohne Glasvlies  
GoFil D 1.6 3.0 ohne Glasvlies  
GoFil D 2.1 0.7 mit Alu-Folie  
GoFil D 2.2 1.1 mit Alu-Folie

Einige technische Daten:  
Spez. Gewicht: 0.97 kg/dm<sup>3</sup>  
Reissdehnung: ohne Glasvlies 800%,  
mit Glasvlies 600%  
Diffusionswiderstand:  $\mu = \text{ca. } 60\,000$

# GoFil

## Meidinger



270

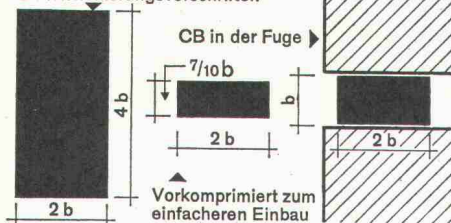
fabriziert  
**Säurebeständige Ventila-  
toren, Apparate, Kanäle,  
Rohrleitungen usw. aus  
PVC, PAHT, PPr, oder  
Blech**



**G. Meidinger u. Cie.  
Basel 4  
Maiengasse 12-20  
Tel. 061/25 88 70**

## compriband V

Originalgrösse gemäss  
Dimensionierungsvorschriften



### Jetzt einfacher, sicherer und schneller

dichten von bestehenden Fugen. Vor dem Einbau in eine bestehende Fuge musste COMPRIBAND bisher immer komprimiert werden. Dieser Arbeitsgang entfällt nun, da COMPRIBAND jetzt vorkomprimiert bezogen werden kann. Daraus ergeben sich folgende Vorteile. Einfacher, weil für den Einbau keine Hilfsmittel notwendig sind. Sicherer, weil Verlegungsfehler praktisch ausgeschlossen sind. Schneller, weil COMPRIBAND V bei kleineren Querschnitten direkt

ab der Rolle, bei grösseren Querschnitten aus der Vakuumpackung in die Fuge eingelegt werden kann. COMPRIBAND V findet gleichfalls beim Einbau während der Montage Verwendung.

Generalvertretung, Beratung und Verkauf  
**ROGER FREY** dipl. Ing. ETH  
8002 Zürich  
Beethovenstrasse 47, Telefon 051 362544

## vorkomprimiert

# Personalknappheit. Baumaschinen müssen immer mehr leisten.

Weil menschliche Arbeitskräfte knapp und teuer sind, setzt der Unternehmer seine Bagger, Traxe, Autokrane, Dumper und anderen fahrbaren Baumaschinen auch bei schwierigen Terrainverhältnissen ein. Aber es will verstanden sein, so grosse und vielseitige Maschinen zu bedienen. Man sollte sie nur erfahrenen Maschinisten anvertrauen müssen. — Verfügen Sie als Unternehmer über so viele Leute mit Gefühl und Verständnis für mechanische Vorgänge?

**Sind Zusammenstösse, Um- oder Abstürze einkalkulierbar?  
Und Erdbeben? Überschwemmungen? Brand- und Explosions-  
schäden? Lässt sich menschliches Versagen vorausberechnen?**

Ist eine Baumaschine beschädigt worden, so hat der Unternehmer meistens eine hohe Rechnung zu gewärtigen. Wer bezahlt?

## Die Baumaschinen- Kaskoversicherung

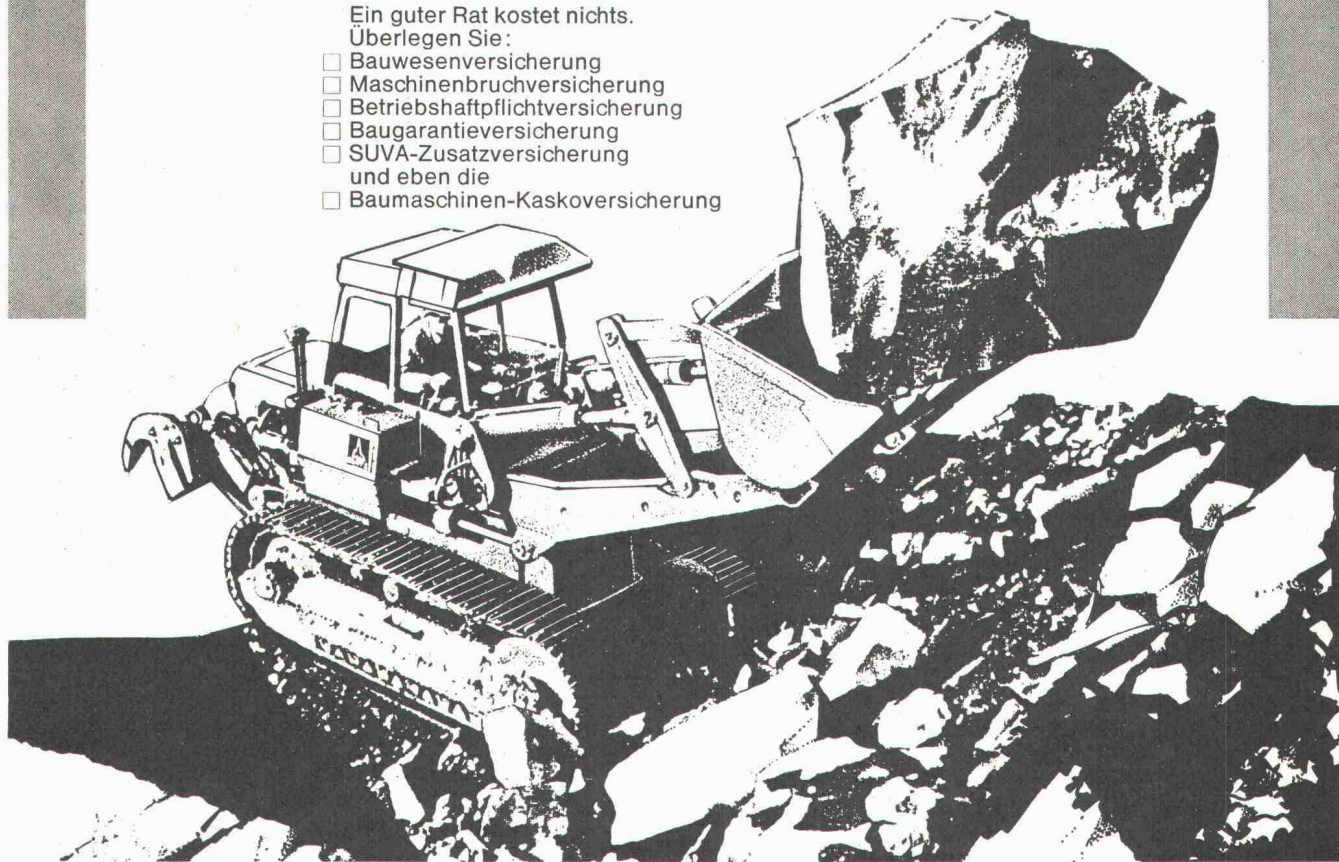
mit ihrer festen Jahresprämie ist für den einzelnen Unternehmer im Verhältnis zu seinen Schadenrisiken äusserst vorteilhaft. Sie lässt sich einkalkulieren.

**Unsere Fachleute können beurteilen, ob Ihr Versicherungsschutz genügt.**

Ein guter Rat kostet nichts.

Überlegen Sie:

- Bauwesenversicherung
- Maschinenbruchversicherung
- Betriebshaftpflichtversicherung
- Baugarantievericherung
- SUVA-Zusatzversicherung  
und eben die
- Baumaschinen-Kaskoversicherung



**Winterthur**  
**UNFALL**

Schweizerische Unfallversicherungs-Gesellschaft  
in Winterthur

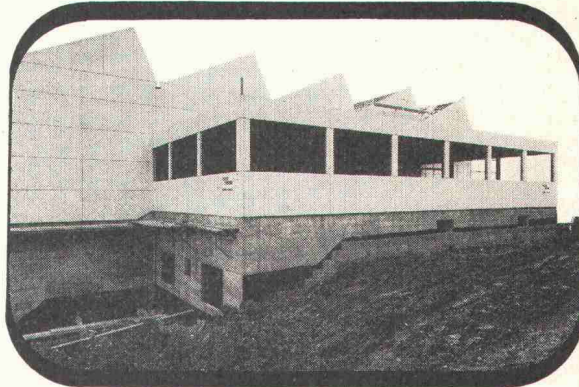


Hochhaus-Fenster  
 Fenster Kiefer  
 Wohnhaus-Fenster  
 Fenster Kiefer  
 Schulhaus-Fenster  
 Fenster Kiefer  
 Fabrik-Fenster  
 Fenster Kiefer  
 Norm-Fenster  
 Fenster Kiefer  
 Holz-Fenster  
 Fenster Kiefer  
 Holz-Al.-Fenster  
 Fenster Kiefer  
 Aluminium-Fenster  
 Fenster Kiefer  
 Kunststoff-Fenster  
 Fenster Kiefer



Fenster Kiefer AG  
 Bachstrasse 15  
 8038 Zürich  
 Tel. 01 45 24 55

Ein Beispiel der  
**POLYMUR® - Bauweise**  
 Fabrikanlage mit angebautem Büro-Trakt



Die industrielle Herstellung der selbsttragenden, EMPA-geprüften, pat. POLYMUR-Fassaden-Elemente, z. B. für

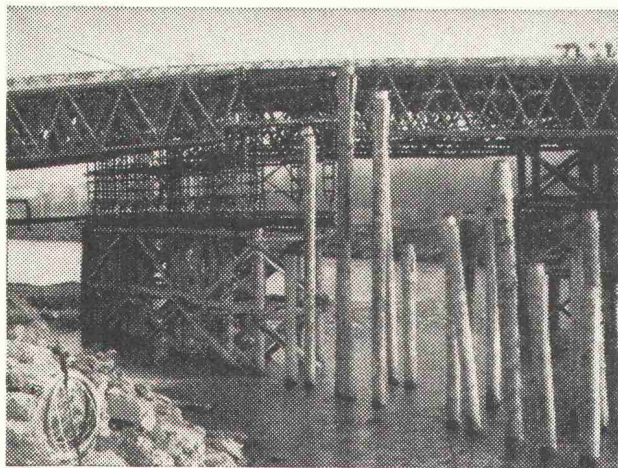
**ein- und mehrstöckige Schulhäuser, Turnhallen, Wohnblocks, Industriebauten, Hallen usw.**

ermöglicht ein rasches, rationelles, rentables und fortschrittliches Bauen.

**POLYMUR®-Elementbau**

Albin Murer Tel. 041- 64 17 57

**6375 Beckenried**



### Rammarbeiten

Vorfabrizierte  
 Betonpfähle  
 Ortsbetonpfähle  
**System DELTA**

Spundwände

Ufermauerfundamente  
 Lehrgerüst-Pfählungen

**Eggstein AG**

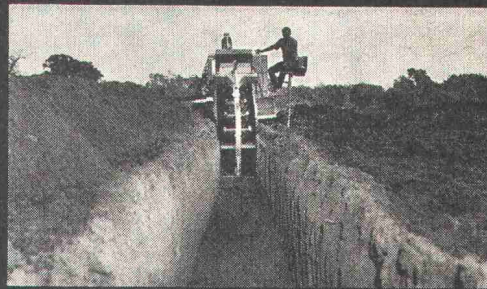
Tribtschenstr. 57

**Luzern**

Tel. 041 / 44 66 04 / 44 37 80

### Revolution im Grabenaushub

durch die führenden, weltbekannten USA Davis Trencher und Cleveland Trencher. Für Pipelines, Drainage, Kabelgräben, Fundamente, Schächte, Wasserleitungen, militärische Zwecke usw.



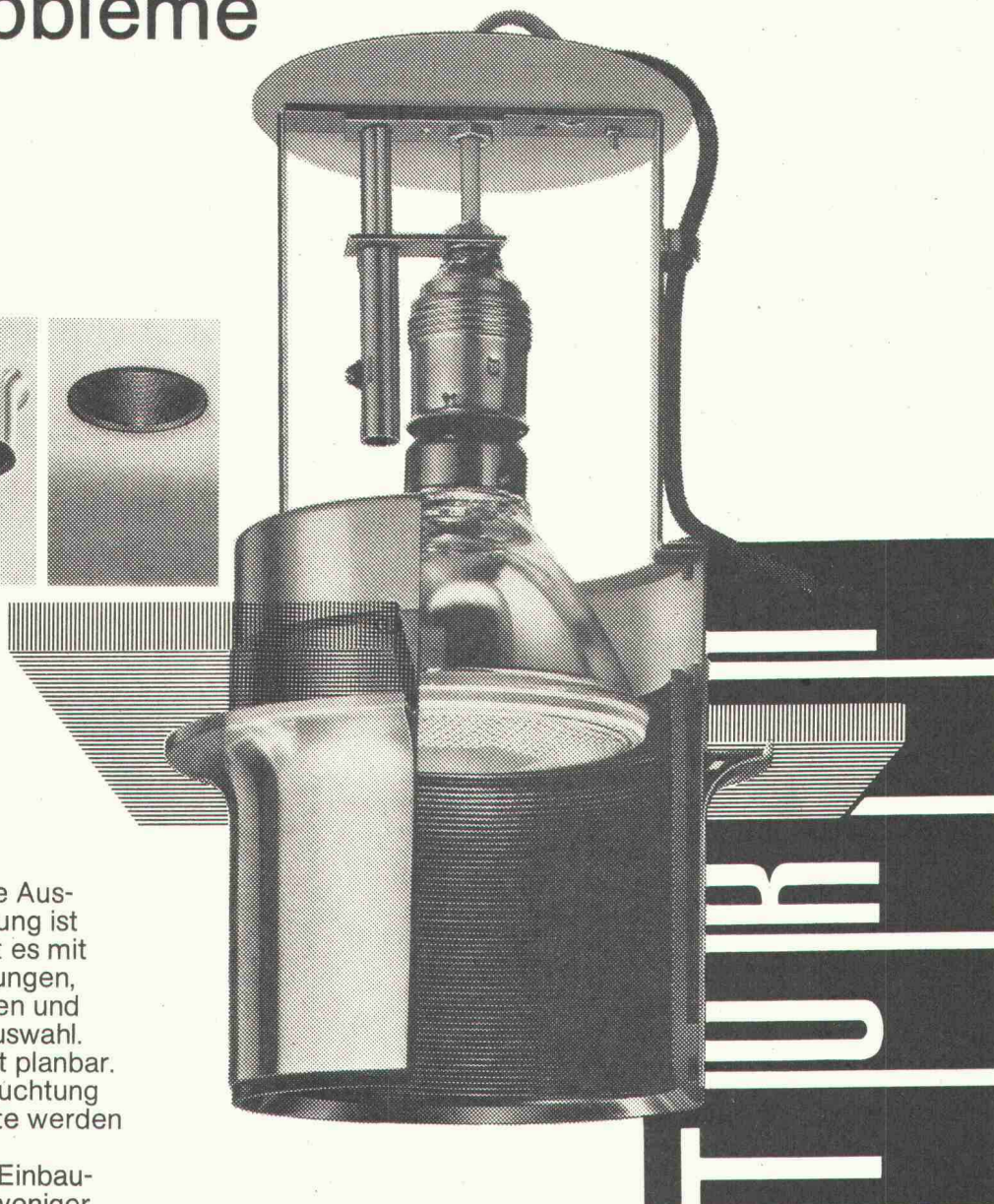
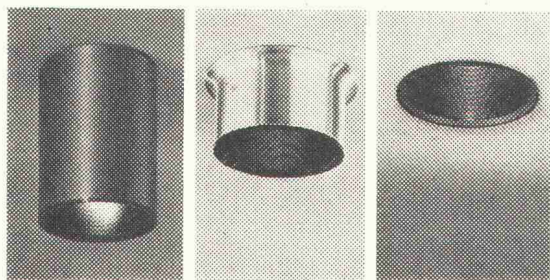
Davis gräbt an Traversen (bis 20%) senkrechte Gräben durch hydraulisch kippbaren Oberteil. Davis gräbt an Hängen bis zu 100%. Hydraulische Tieföffel mit 5 oder 8 Tonnen Reisskraft, für Spezialeinsatz (2,5 bis 3,4 m Tiefe). Hydraulischer Dozer zum Zudecken und planieren der Gräben. **Davis Trencher:** 9 Modelle. Grabbreiten: 5 - 70 cm, Grabtiefen bis 230 cm, Grabgeschwindigkeit: bis 540 m/h. Preis Fr. 6200.- bis ca. Fr. 145 000.-. Zubehör: Tieföffel, Dozer, Lader, Bohrgerät, usw. **Cleveland Trencher:** 13 Modelle und 2 Backfiller und Tamper. Grabbreiten: 25 cm bis 1,5 m (verstellbares Rad, bis 1,8 m, Krone bis 6 m breit). Grabgeschwindigkeit: bis 44 m/min. Preise ab Fr. 79 000.- bis ca. Fr. 490 000.-.

Verkauf und Vermietung durch:

**INTRAVEND AG**

Postfach 8048 Zürich Tel 051 62 88 22 Telex 54 289

# BAG Lichtidee für Einbauleuchten – viel Licht, wenig Armatur, keine Probleme



Viel Licht durch maximale Ausnutzung der Lampenleistung ist ein Prinzip. BAG realisiert es mit höhenverstellbaren Fassungen, wirkungsvollen Reflektoren und zweckmäßiger Lampenauswahl. Die Lichtwirkung ist exakt planbar. Gleichmäßige Grundbeleuchtung oder gezielte Lichtakzente werden erreicht.

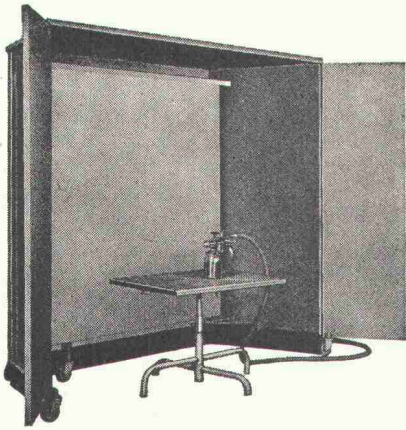
Wenig Armatur. Je mehr Einbautiefe gegeben ist, desto weniger Armatur sehen Sie. Im Idealfall nur noch die untere Öffnung. Der Idealfall wird durch Minimalmaße im Programm oft erreicht. Ohne Probleme. BAG Deckenplatten, 62,5 □ oder 31,2 □, weiß oder Edelstahl poliert, werden serienmäßig mit passenden Einbaustanzungen geliefert. In diese Platten werden BAG Einbauleuchten aus dem Zylinderprogramm paßgenau eingesetzt.

Das Zylinder-Einbauprogramm wird mit Aufbau-, Halbeinbau- und Volleinbauleuchten allen Anforderungen gerecht. Der BAG Nachtragskatalog Nr. 5102 steht Ihnen zur Verfügung.

**BAG Bronzewarefabrik AG Turgi**  
5300 Turgi  
Telefon 05631111

**BAG TURGI**

**BAG**  
**BAG**  
**BAG**



**Fröhlich** – Spritzkabinen garantieren die billigsten Betriebsstunden.

Leistungsstarke Anlagen für die Absaugung von:

**Dämpfen Gerüchen Farbnebel**

Verlangen Sie bitte unsere Dokumentation.

**Fröhlich** – Spritzkabinen- und Gerätebau  
5524 Niederwil AG, Tel. 057 / 6 57 57

In- und ausländische Patente  
Surface 1972, Halle 22, Stand 444

**norm  
plastics**

Zeughausgasse 9 6301 Zug 042 2123 77

**TEMPO-,**

Teerfaserrohre  
Ø 75–200 mm

**TIP-,**

PVC-hart Kanalrohre  
Ø 110–400 mm

**TENCATEN-**

Glasfaserarmierte  
Polyesterrohre  
Ø 100–2500 mm

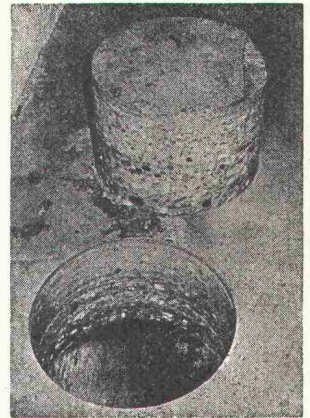
**Röhren.**

**T + T + T =**

moderner Kanalisationsbau

michael baviera vsg/swb

**Wir  
bohren  
mit  
Diamant**



- Aussparungen in verschiedenen Durchmessern
- vibrations- und staubfrei
- auf den Millimeter genau
- keine Nacharbeiten
- in Betonböden, Wänden, Säulen, Balken usw.
- für das Montieren von Zentralheizungen, Entlüftungen, Klimaanlage, Abfuhrkanälen usw.

**Diamantbohr AG, 5001 Aarau**

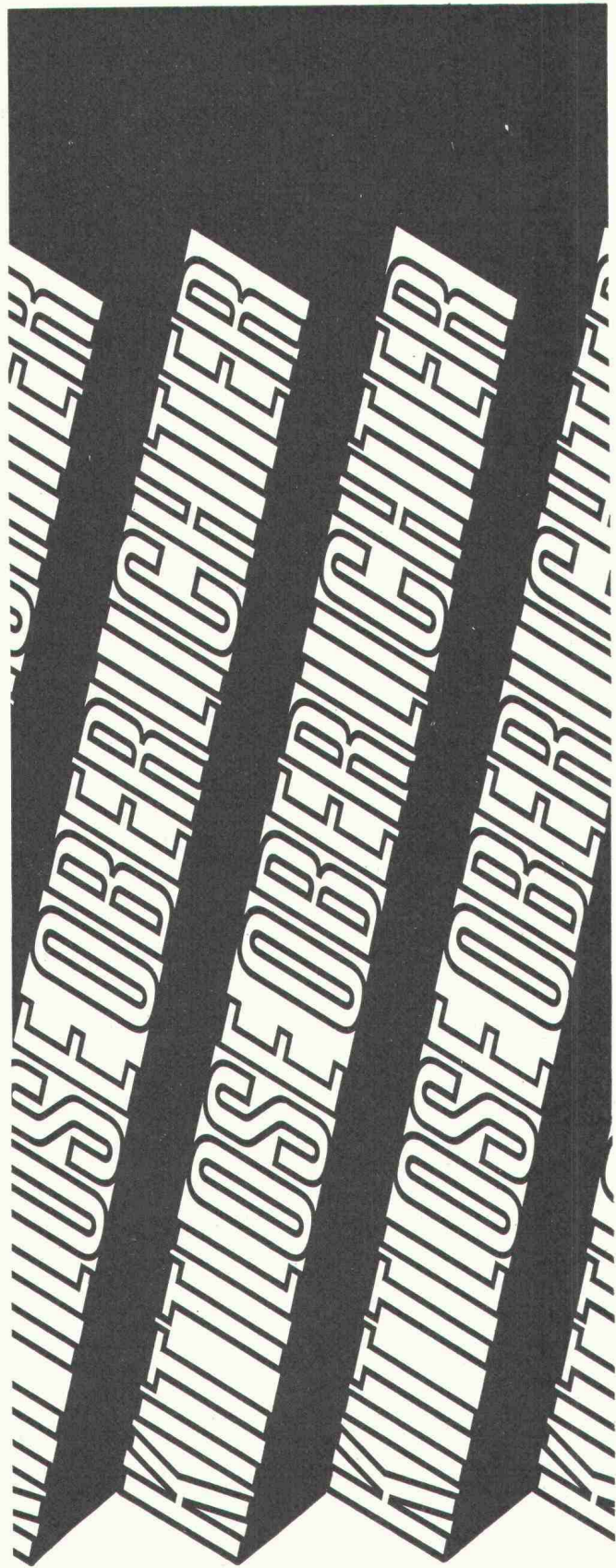
Postfach 716, Telefon 064 / 24 45 04

**MONTANA**

Montana Stahl AG 5303 Würenlingen  
Telefon 056 3 08 47

**MONTANA SWISS-PANEL PROFILPLATTEN**

für Dächer, Decken und Fassaden  
Montana Swiss-Panel, ein Schweizer-Produkt



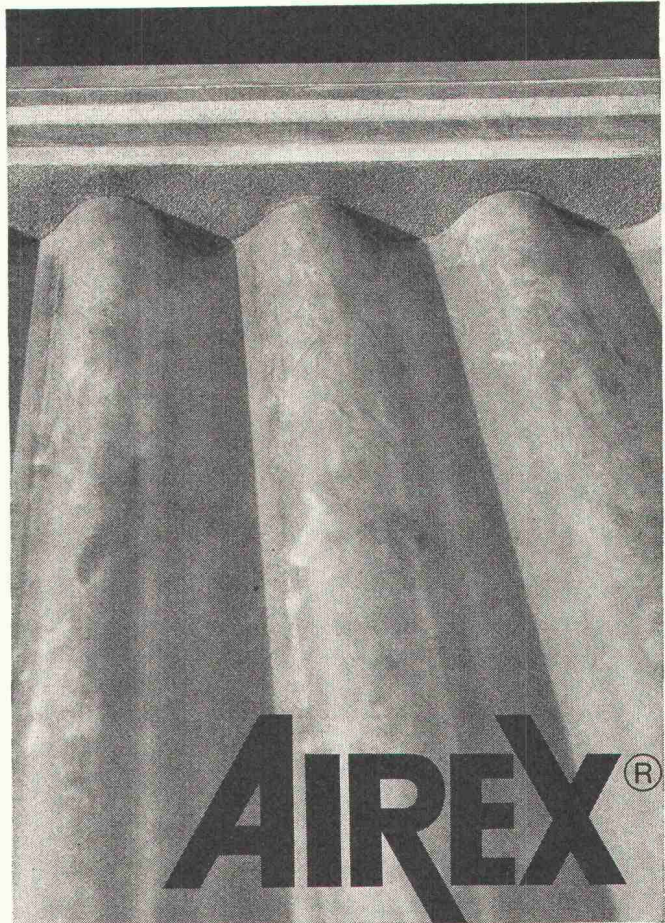
**Kittlose Industrieverglasungen System Kully**

**A.Kully AG**

Kittlose Industrieverglasungen  
Velux-Dachflächenfenster  
Bau- und Ventilationspenglerei



4632 Trimbach, Telephon 062 21 39 01



## Fillerblocks

Weichelastische Schaumstoffdichtung für Wellplatten-Anschlüsse im Dach- und Fassadenbau.

Luft-, staub- und wasserundurchlässig.  
Verrottungsfest und alterungsbeständig.  
In Profilen für alle üblichen Wellbänder.

Fabrikation, Beratung und Verkauf durch AIREX AG  
einem Unternehmen der LONZA-Gruppe  
5643 Sins  
Telephon 042/661477

371

COUPON

® = eingetragene Schutzmarke

AIREX AG Schaumstoffe  
CH - 5643 Sins

SBZ

Ort und Datum \_\_\_\_\_

Firma \_\_\_\_\_

z. Hd. v. \_\_\_\_\_

Adresse \_\_\_\_\_

Senden Sie uns Unterlagen über AIREX®-Schaumstoffe





### GOMA

Aufzugs-  
Schiebe- und  
Klapptreppen  
Flachdach-  
Aufstiege

**Marcel Matter**

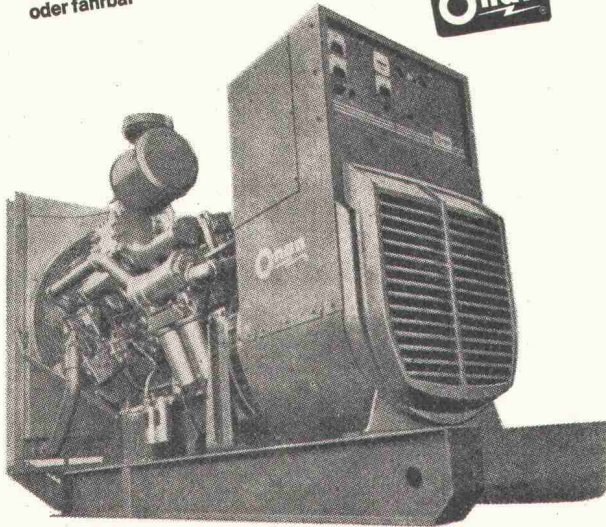
Klotenerstrasse 43  
Telefon 83 80 41

8153 Rümlang

**DIESEL-**

bis 450 kW  
stationär  
oder fahrbar

**Stromerzeuger**



Projektierung und Bau von **Notstromanlagen**  
für Handbedienung, automatischen oder vollautomatischen Betrieb  
schockgeprüfte Ausführungen

**AKSA AG**

Ingenieurbureau 8116 Würenlos  
Bahnhofplatz Telefon 056 / 74 13 13

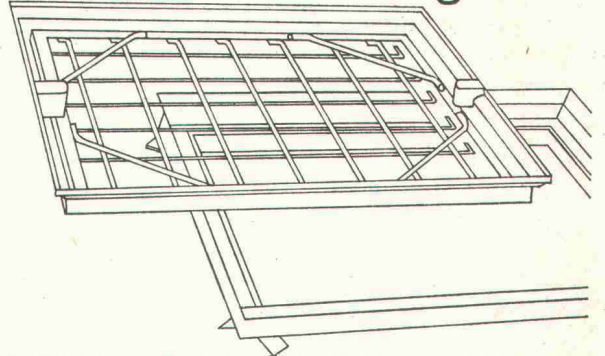
## Wer baut - sollte Dryvit prüfen die perfekte Aussenisolierung



Wir beraten Sie eingehend über alle  
bezüglichen Probleme

SAP Baustoffe AG  
9306 Freidorf bei St. Gallen  
Tel. 071 / 48 15 45

## «esser's» Schachtabdeckungen



**Für den Bauausführenden:** Keine Probleme beim Einbau!  
Die Nenngrössen passen sich entweder den verschiedensten  
Plattenformaten von Fussbodenbelägen an oder weisen den  
Vorschriften entsprechende Mauermaße für die lichte  
Schachtwerte auf.

**Für den Architekten:** Bei der Planung entfällt zeitraubendes  
Detailieren von Sonderkonstruktionen. Er findet für alle Wün-  
sche eine ganze Skala von normgerechten Typen zur Auswahl.

**Für den Bauherrn:** Kein hässlicher Anblick bei Kontroll-  
schächten im Bauwerk mehr! Jeder beliebige Bodenbelag  
kann in die Schachtabdeckung eingebracht werden und macht  
diese praktisch unsichtbar – auch bei Teppichbelag.

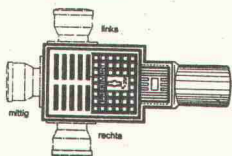
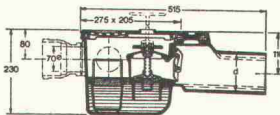
Verlangen Sie unsere ausführliche Dokumentation oder den  
Besuch unseres Fachberaters.

Jakob Scherrer Söhne AG  
Allmendstrasse 5 - 7  
8059 Zürich  
Telefon 01 25 79 80



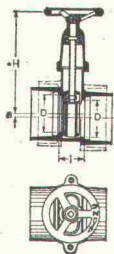
# Kampf dem Hochwasser

*Kein Rückstau im Keller*  
durch PASSAVANT-Modelle in verschiedenen  
Nennweiten für Eisen- und Steinzeugrohre

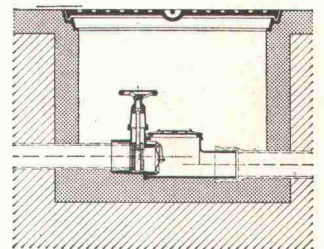


Bezug  
durch  
Eisenhandel

Kellerablauf «Junior»  
mit Rückstaudoppelverschluss



Hochwasser-  
schieber



Rückstaudoppelverschluss  
TRIPLEX für durch-  
gehende Leitungen

Verlangen Sie Unterlagen bei Werner Maag, Zeltweg 44, 8032 Zürich, Tel. 01 / 32 75 80

Name

Adresse