

Zeitschrift: Schweizerische Bauzeitung
Herausgeber: Verlags-AG der akademischen technischen Vereine
Band: 91 (1973)
Heft: 51

Werbung

Nutzungsbedingungen

Die ETH-Bibliothek ist die Anbieterin der digitalisierten Zeitschriften. Sie besitzt keine Urheberrechte an den Zeitschriften und ist nicht verantwortlich für deren Inhalte. Die Rechte liegen in der Regel bei den Herausgebern beziehungsweise den externen Rechteinhabern. [Siehe Rechtliche Hinweise.](#)

Conditions d'utilisation

L'ETH Library est le fournisseur des revues numérisées. Elle ne détient aucun droit d'auteur sur les revues et n'est pas responsable de leur contenu. En règle générale, les droits sont détenus par les éditeurs ou les détenteurs de droits externes. [Voir Informations légales.](#)

Terms of use

The ETH Library is the provider of the digitised journals. It does not own any copyrights to the journals and is not responsible for their content. The rights usually lie with the publishers or the external rights holders. [See Legal notice.](#)

Download PDF: 19.03.2025

ETH-Bibliothek Zürich, E-Periodica, <https://www.e-periodica.ch>

Research Makes the Difference

SONY®

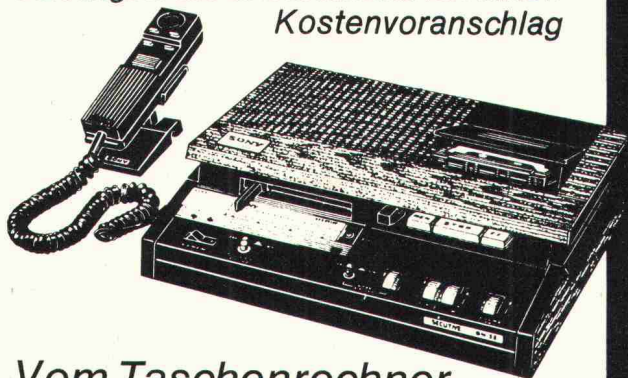
**Alle neuen
Rechner Modelle
sind eingetroffen!**



**Jetzt grosse
Eintausch-Aktion**

**Wir zahlen
Höchstpreise
für Ihren alten Rechner**

Verlangen Sie unverbindlichen einen
Kostenvoranschlag



Vom Taschenrechner
bis zum Micro-Computer
alles ab Lager lieferbar,
auch Diktiergeräte

Gratiskatalog

**Karlev-Suisse
CH 5443 Niederrohrdorf**

Sony Sobax Elektronenrechner
Tel. 056 96 22 82 - 96 22 48

Schweizerische Bauzeitung

Offizielles Organ des SIA, Schweizerischer Ingenieur- und Architekten-Verein
und der GEP, Gesellschaft Ehemaliger Studierender der ETH Zürich
Gegründet 1883 von Ing. A. Waldner

91. Jahrgang Heft 51

20. Dezember 1973

Inhalt

Konstruktionsmöglichkeiten im Stahlhochbau. Von
K. M. Huber 1235*
Keine «architektonischen Barrieren» für Behinderte!
Von *U. Caccivio* 1243*

Nekrologe

H. S. Alioth. A. Tennenbaum 1244

Umschau

Simulator für die «Concorde». Kunststoffschwellen
für die Wiener U-Bahn. Persönliches 1245*

Wettbewerbe

Wohnbauten in Celerina/Schlarigna 1246

Buchbesprechungen

Lawinenschutz in der Schweiz, vom *Bündnerischen
Forstverein* und der *SELVA*. Richtlinien für Anlagen
des Fussgängerverkehrs, von der *Forschungsgesell-
schaft für das Strassenwesen* 1246

Anzeigenverwaltung

IVA AG für internationale Werbung
8035 Zürich, Beckenhofstrasse 16
Telephon 01 / 26 97 40, Postcheck 80 - 32735
Filialen in Lausanne und Genf

Verlag und Redaktion

Zürich-Giesshübel, Staffelstrasse 12
Postadresse: CH-8021 Zürich, Postfach 630
Telephon 01 / 36 55 36, Postcheck 80 - 6110

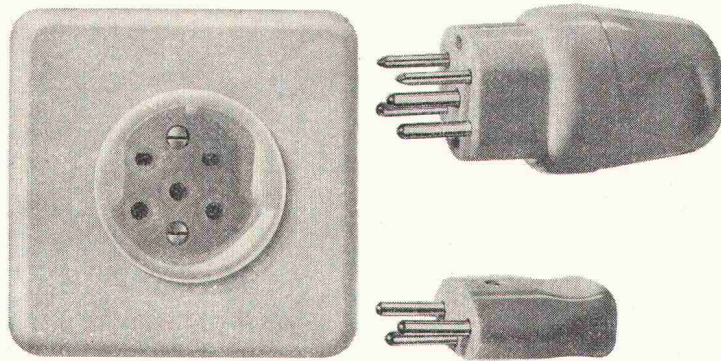
Bezugspreise

	3 Monate	6 Monate	12 Monate
Schweiz	30.—	52.—	96.—
Ausland	33.—	57.—	106.—

Für Mitglieder der Partnerverbände der Verlags-AG, des Schweiz.
Technischen Verbandes sowie für Studierende ermässigte Prei-
skategorien.

Meistens sind Stromzapfstellen nur für ein Spannungssystem ausgelegt.

Es sei denn, es wären Feller-Universal-Steckdosen.



Die Feller-3/5-pol-Universal-Steckdose zum Beispiel bietet unter allen Hausinstallations-Steckkontakten die grösste Freizügigkeit für den Anschluss von Apparaten: Ob Kleinapparate bis 2,2 kVA oder Grossapparate bis 6,5 kVA, sie alle können angeschlossen werden. Ob 220V (2 P+E) oder 380 V (3 P+N+E), ob Einphasen- oder Drehstrom, ob in der Werkstatt, dem Labor oder der Küche, die Feller-Universal-Steckdose bietet immer ideale Anschlussmöglichkeiten.

Aber Technik erschöpft sich bei Feller nicht in sich selbst: Das Feller-3/5-pol-Steckkontaktsystem stellt eines der elegantesten installationstechnischen Erzeugnisse dar.

Die mit Feller-Produkten ausgerüsteten Anlagen werden nicht nur heute, sondern auch in Zukunft ihre Sicherheit und Problemlosigkeit behalten.

Das ist das Resultat des bewährten Feller-Prinzips: ständige Weiterentwicklung, Qualitätsarbeit, umfassendes Programm und modernes Design.

Adolf Feller AG, 8810 Horgen, Tel. 01 725 65 65



ein Name und ein Prinzip für die Praxis

Verlangen Sie Unterlagen F
Eternit AG, Service 2000
8867 Niederurnen

Eternit® FASSADEN

PELICHROM

Wellplatten

ALBANIT

Schiefer

Eternit AG 8867 Niederurnen
058 23 11 11
Eternit SA 1530 Payerne
037 61 11 71

50% Heizöl sparen! Umwelt schützen:



- 1 Schaumstoffplatte aus Styropor
- 2 dryvit-Glasseidengewebe
- 3 dryvit-Primus-Harthaftgrund
- 4 dryvit-Quarzputz

mit SAP-Aussenisolierung «dryvit», der schützenden Hülle aus einem Guss.

Das dryvit-Verfahren ermöglicht, eine Wärme-Isolierung ohne Kältebrücke über die gesamte Aussenfläche eines Bauwerkes anzubringen, und bildet eine schützende Hülle, die fugenlos und rissfrei bleibt.

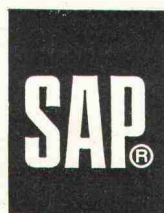
Die Stärke der in jedem Fall sehr dünnen Isolierschicht wird durch den gewünschten k-Wert (0,8—0,2) bestimmt.

Die hohen Isolationswerte der SAP-Aussenisolierung ermöglichen eine **Heizölsparnis bis 50 %**. Dadurch entstehen entsprechend weniger Abgase. Ausserdem ist die Verwendung von Edelenergie (Gas, Elektrizität) möglich. Die SAP-Aussenisolierung trägt also wesentlich zum Umweltschutz bei.

Schnellere und einfachere Bauweise, geringere Dimensionierung der Heizanlage senken die Baukosten.

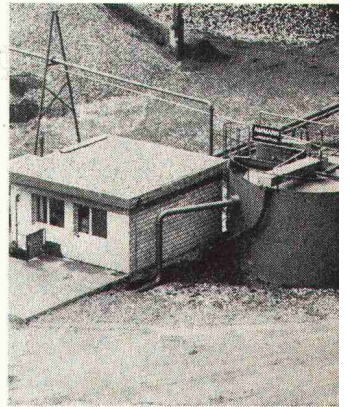
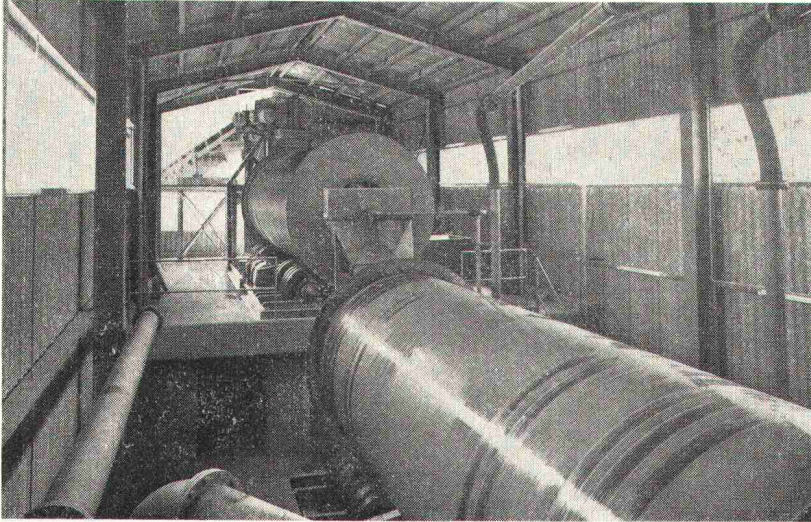
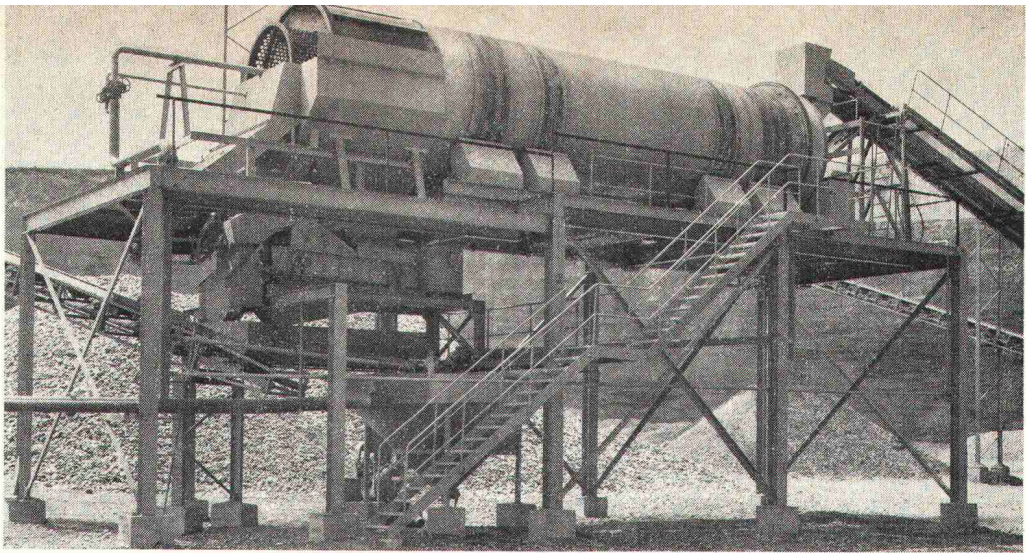
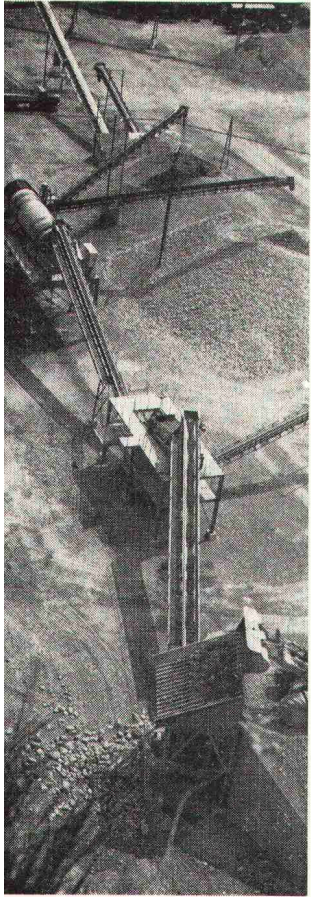
3 Unser Isolierungssystem hat sich seit 15 Jahren an Industrie- und Wohnbauten in allen Klimazonen bewährt.

Wir senden Ihnen gerne unsere ausführliche Dokumentation.



SAP Baustoffe AG
9306 Freidorf

Tel. 071 48 15 45
Telex 77665



In dieser Anlage steckt jahrzehntelange Erfahrung im Bau bewährter Einzelmaschinen

AMMANN-Vorwaschanlage für die Aufbereitung von Qualitätszuschlagstoffen aus stark verschmutzten Kiesvorkommen.

Abnehmende Vorkommen an sauberem Kies und behördlich strengere Vorschriften über die Grundwassergebiete führen zum Abbau stark verschmutzter Kiesschichten. Das ruft nach einer neuen Aufbereitungskonzeption. AMMANN hat sie entwickelt. Aus einer Kombination bestens bewährter Einzelmaschinen. Wo die grossen Verunreinigungen in bestehenden Kieswerken nicht mehr ausgewaschen werden können, ist die in neue Kieswerke leicht integrierbare AMMANN-Vorwaschanlage die Ideallösung.

Diese Mehrzweckanlage kann zudem für die Dosierung von hochwertigem Qualitätsfundationsmaterial benutzt werden, und zwar dort, wo das Wandmaterial für Fundationsschichten zuviel Feinstteile aufweist.

Der zuverlässige AMMANN-Kundendienst bietet Ihnen Gewähr für eine reibungslose Funktion dieser Anlage. Informieren Sie sich nach der für Sie besten Lösung. Wir beraten Sie durch unsere Spezialisten.



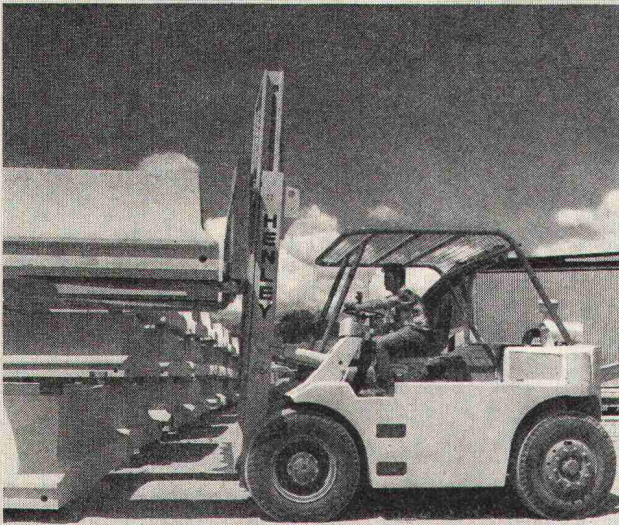
AMMANN

U. AMMANN, Maschinenfabrik AG, 4900 Langenthal

Telefon 063/2 27 02, 2 51 22, 2 52 01

S 1373

Aus unserem Staplerprogramm:



Das «kurze Schwergewicht»

Hercules von Henley

Schauen Sie doch kurz bei Ihrem 12-Tonnen-Stapler nach, ob er auch einen Wenderadius von 4070 mm hat. Wir würden uns wundern!

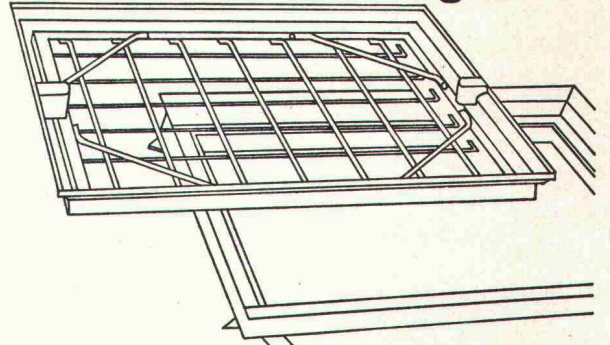
Als ausgesprochener Schwergewichtler fasziniert der HENLEY-HERCULES durch seinen knappen und kompakten Bau. Dadurch behält er seine Wendigkeit selbst bei extrem langen Gabeln.

Acht verschiedene Modelle für Hublasten von 6 bis 13t. Bereits in der Standardausführung bietet der HENLEY-HERCULES einen Drehmomentwandler, hydrostatische Lenkung und Servo-Bremsen.

DYTAN

Stahl- und Maschinenbau AG
6048 Horw-Luzern Tel. 041 40 11 33

«esser's» Schachtabdeckungen



Für den Bauausführenden: Keine Probleme beim Einbau! Die Nenngrößen passen sich entweder den verschiedensten Plattenformaten von Fussbodenbelägen an oder weisen den Vorschriften entsprechende Mauermasse für die lichte Schachtwerte auf.

Für den Architekten: Bei der Planung entfällt zeitraubendes Detaillieren von Sonderkonstruktionen. Er findet für alle Wünsche eine ganze Skala von normgerechten Typen zur Auswahl.

Für den Bauherrn: Kein hässlicher Anblick bei Kontrollschächten im Bauwerk mehr! Jeder beliebige Bodenbelag kann in die Schachtabdeckung eingebracht werden und macht diese praktisch unsichtbar – auch bei Teppichbelag.

Verlangen Sie unsere ausführliche Dokumentation oder den Besuch unseres Fachberaters.

Jakob Scherrer Söhne AG
Allmendstrasse 5-7
8059 Zürich
Telefon 01 25 79 80



Stahl
Chromnickelstahl
Leichtmetall
Kunststoff

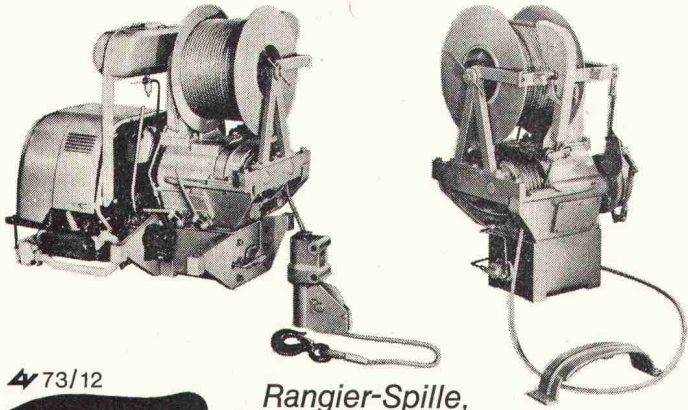
Gebr. Tuchs Schmid AG
Bahnhofplatz
8500 Frauenfeld
Ilgenstrasse 10
8032 Zürich

**Tuchs Schmid
Türzargen + Türen**



MERK pullax

Seilspille zum Anbau an schwere Traktoren und Baumaschinen. Forstausrüstungen mit kombiniertem Rückesporn und Polderschild. Zugkraft bis 7000 kg, Seillänge bis 750 m. Wir liefern komplette Seilzuganlagen:



473/12
Rangier-Spille, Einzug-Spille für Kabel- und Freileitungen, Schlepp-Spille für Schiffe. Antriebe durch alle Motorarten möglich.

MERK-PULLAX AG, Maschinenbau
Dammstrasse 3, CH-8953 Dietikon ZH
Tel.: 01/88 84 30

29. 1.-3. 2. 1974

täglich 9-18 Uhr

Swissbau + Hilsa

Schweizer Baufachmesse mit internationaler Beteiligung, Basel

Internationale Fachausstellung der Heizungs-, Luft- und Sanitärtechnik, Zürich und Basel

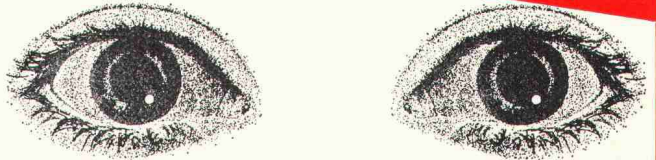
Wo wird was ausgestellt?
Swissbau Basel (Mustermesse): Tiefbau, Konstruktion, Rohbau, Ausbau, Installationen, Einrichtungen, vorgefertigte Bauten und Elemente.

Hilsa Zürich (Züspa): Heizung, Sanitär, Pumpen.
Hilsa Basel (Mustermesse): Lüftung, Klima, Regeltechnik, Spenglerei- und Werkstatteinrichtungen.

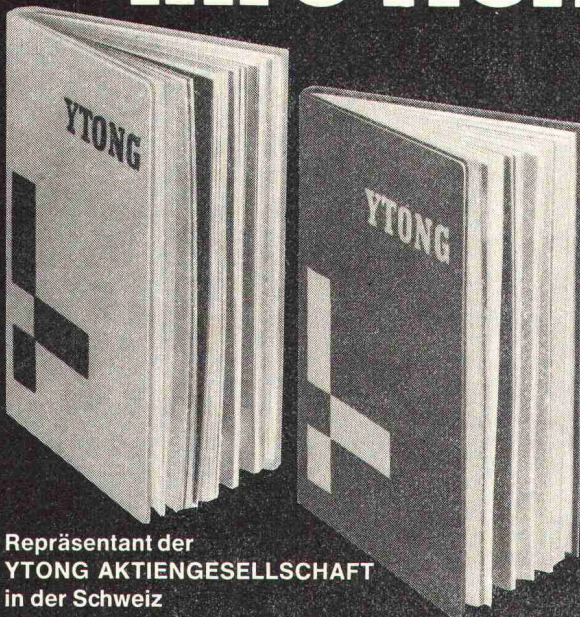
Basel + Zürich

Günstige Verkehrsverbindungen

Sie müssen beide gesehen haben!



Die YTONG-Praxen Ihre Helfer am Bau



**YTONG-Praxis A
Montagebau**

**YTONG-Praxis B
Mauerwerksbau**

Diese handlichen Taschenbücher enthalten alle technischen Daten und Hinweise über die Verwendung, Ver- und Bearbeitung von YTONG



Coupon für
1 kostenloses Exemplar

YTONG-Praxis A

YTONG-Praxis B

Zutreffendes bitte ankreuzen

Bitte diesen Coupon mit deutlichem Absender auf Postkarte kleben und senden an

SBZ

YTONG AKTIENGESELLSCHAFT

D-8000 München 19
Volkartstr. 83 Telefon 18 20 01

73/4

Fugenbänder
Beton- und Mörtelzusätze

Aquarex

POLYREX AG

Chemische Baustoffe
Grünhaldenstrasse 6
8050 Zürich
Telefon 01.48 79 03

Viel Zeit und Konzentration

wendet der Leser der Schweizerischen Bauzeitung für das Studium seines Fachblattes auf. Er weiss, der Aufwand macht sich bezahlt. Die SBZ vermittelt ihm den nötigen Ueberblick über sein engeres und weiteres Berufsgebiet und gibt ihm neue Schaffensimpulse.

Auch Werbefranken, die für Anzeigen in der Schweizerischen Bauzeitung ausgelegt werden, sind gut investiertes Kapital. Die Leserschaftsanalyse des Blattes ermöglicht den Inserenten, seine Eignung für die Marktpräsenz eines Produktes und die Kundenpflege genau zu bewerten.

Alleinige Anzeigenannahme
IVA AG für internationale Werbung

8035 Zürich
Beckenhofstrasse 16, Tel. 051 / 26 97 40
1004 Lausanne
19, av. de Beaulieu, Tél. 021 / 34 72 65
1204 Genève
8, rue de Marché, Tél. 022 / 26 03 45



HENAUER+CO

GITTERROSTE

Verkaufsprogramm:

Gitterroste in Ausführung
Stahl-feuerverzinkt
Stahl-kunststoffbeschichtet
Chromstahl
Treppenstufen
Treppenwangen
Unterzüge

8103 Unterengstringen
Telefon 01 79 58 01
Telex 58 107 hengi ch

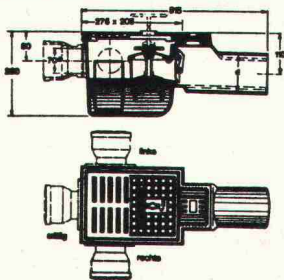
Qualität zu günstigen
Preis- und
Lieferbedingungen

Planung und Lieferung
von Gitterrostpodesten
und Unterkonstruktionen

Kampf dem Hochwasser

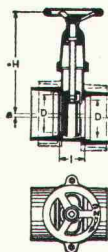
Kein Rückstau im Keller

durch PASSAVANT-Modelle in verschiedenen
Nennweiten für Eisen- und Steinzeugrohre

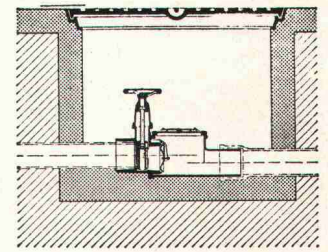


Kellerablauf «Junior»
mit Rückstaudoppelschluss

Bezug
durch
Eisenhandel



Hochwasser-
schieber



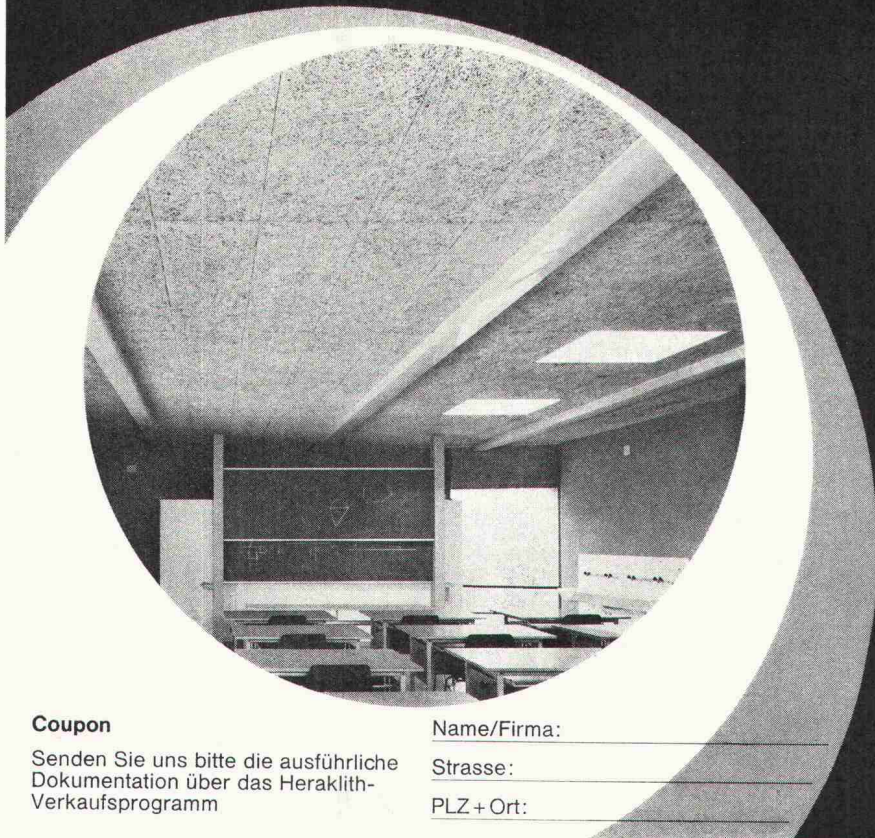
Rückstaudoppelschluss
TRIPLEX für durch-
gehende Leitungen

Verlangen Sie Unterlagen bei Werner Maag, Zeltweg 44, 8032 Zürich, Tel. 01 / 32 75 90

Name: _____

Adresse: _____

Ausgewogene Raumakustik



Auch wenn 24 Studenten in diesem Unterrichtsraum sitzen werden.

Dank

HERAKUSTIK

Diese 24 Studenten, und viele andere, in vielen anderen Unterrichtsräumen schätzen die Wirkung der Herakustik-Platten. Zu Recht. Denn nach einem 8-Stunden-Tag im lärmigen Betrieb folgen noch einige Stunden konzentrierten Lernens. Und das ist nicht immer leicht. Aber Herakustik hilft dabei.

Mit Herakustik-Platten lassen sich Luftschallprobleme bestens lösen. Sie sind sehr preisgünstig und weisen ein hohes Feuerwiderstandsvermögen auf.

Im Abendtechnikum Bern sind 4000 m² Herakustik-Platten verlegt worden. Für eine ausgewogene Raumakustik!

Architekten: Mäder & Brüggemann,

Arch. BSA/SIA, Bern

Montage: - Ernst Schären, schall- und wärmetechn. Isolationen, Bern

- Frutiger Söhne AG,
Baunternehmung, Bern

Propatec AG

8304 Wallisellen
Telefon 01/93 12 54

Coupon

Senden Sie uns bitte die ausführliche Dokumentation über das Heraklith-Verkaufsprogramm

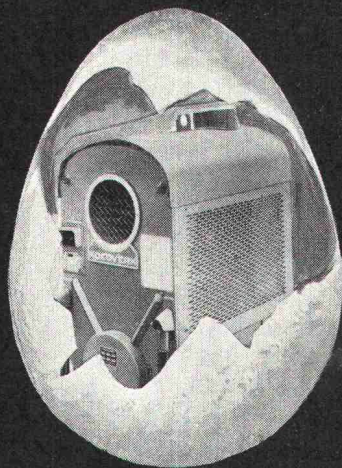
Name/Firma: _____

Strasse: _____

PLZ+ Ort: _____

KRÜGER

Wer friert schon gerne auf dem Bau?



**KOCO — das Ei
des Columbus auf
den Winterbaustellen!**

Besonders wenn es so leistungsfähige KOCO-Heizgeräte gibt. Man sagt ja, sie seien die beliebtesten auf den Schweizer Winterbaustellen. Weil darin vorteilhafte Eigenschaften vereinigt sind: Leistungsstärke, einfach in der Bedienung und äusserst günstig dimensioniert. Das merkt man gleich, wenn man die Geräte im Bau verschieben muss. Stimmt's?

Alles andere mündlich am Telefon.

Sie können die Geräte mieten oder kaufen.

Dezentralisierte Auslieferungslager in der ganzen Schweiz.

Krüger+Co

8155 Oberhasli ZH
3123 Belp BE
4149 Hofstetten bei Basel
6596 Gordola TI

9113 Degersheim SG
Telefon 071 54 15 44

Telefon 01 94 71 95
Telefon 031 81 10 68
Telefon 061 75 18 44
Telefon 093 67 24 61

Bei solchen Firmen
liegen MAMMUT® und TURICUM®

OERLIKON
SCHWEIZERISCHE LEBENSVERSICHERUNGS- UND RENTENANSTALT

ESCHER WYSS **SULZER** **LANDIS & GYR**

SAURER **SHELL** *Feldmarch*
SCHWEIZERISCHE KREDITANSTALT ZÜRICH **ERNST GOHNER AG**
ED. ZÜBLIN & CIE. AG.

Globus **Motor-Columbus**

SBB *Innovazione 70* **SCHINDLER** **COLO** **MIGROS**
SCHWEIZERISCHER BANKVEREIN 1874

LOCHER & CIE AG **GEIGY**
Maschinenfabrik Oerlikon **BASEL**

MAAG-ZAHNRÄDER **HHH**

CIBA **SWISSAIR**

MAMMUT® und TURICUM®
zwei starke Schweizer Marken

AEZ

Asphalt-Emulsion AG

MAMMUT® und TURICUM®
für bituminöse Isolierungen. Seit
über 50 Jahren verwendet –
durchwegs mit grossem Erfolg.

Erstellen auch Sie Flachdach-
beläge, Terrassenbeläge
und Grundwasserisierungen
mit MAMMUT® und TURICUM®
Wir beraten Sie gerne.

Rufen Sie an!
Telefon 01-88 72 72

Zürich

Dr. Juchli

280 AEZ