

Zeitschrift: Schweizerische Bauzeitung
Herausgeber: Verlags-AG der akademischen technischen Vereine
Band: 91 (1973)
Heft: 13

Werbung

Nutzungsbedingungen

Die ETH-Bibliothek ist die Anbieterin der digitalisierten Zeitschriften. Sie besitzt keine Urheberrechte an den Zeitschriften und ist nicht verantwortlich für deren Inhalte. Die Rechte liegen in der Regel bei den Herausgebern beziehungsweise den externen Rechteinhabern. [Siehe Rechtliche Hinweise.](#)

Conditions d'utilisation

L'ETH Library est le fournisseur des revues numérisées. Elle ne détient aucun droit d'auteur sur les revues et n'est pas responsable de leur contenu. En règle générale, les droits sont détenus par les éditeurs ou les détenteurs de droits externes. [Voir Informations légales.](#)

Terms of use

The ETH Library is the provider of the digitised journals. It does not own any copyrights to the journals and is not responsible for their content. The rights usually lie with the publishers or the external rights holders. [See Legal notice.](#)

Download PDF: 15.03.2025

ETH-Bibliothek Zürich, E-Periodica, <https://www.e-periodica.ch>

Heute wichtiger denn je:
**QUALITÄT
 + SERVICE**

Eine Baumaschine ist nur soviel wert, wie der dafür vorhandene Kundendienst. Deshalb unterhalten wir eine Service-Organisation, die in der Lage ist, unseren Kunden jederzeit und überall zu helfen.

Alle Service-Fahrzeuge sind mit Autoruf ausgerüstet und können somit sofort zu Panneneinsätzen eingesetzt werden. Jede CK-Baumaschine wird während der ganzen Einsatzzeit von unseren erfahrenen Service-Beratern unentgeltlich überwacht.



Unsere Service-Organisation kann auch Ihnen dienen.



8304 Wallisellen
 Kriesbachstrasse 1
 Telefon 01 - 93 39 33
 Machines d'entreprise
 Route Cantonale, 1162 St-Prex
 Téléphone 021-76 13 91

Charles **Keller**
 Baumaschinen

Schweizerische Bauzeitung

Offizielles Organ des SIA, Schweizerischer Ingenieur- und Architekten-Verein und der GEP, Gesellschaft Ehemaliger Studierender der ETH Zürich
 Gegründet 1883 von Ing. A. Waldner

91. Jahrgang Heft 13

29. März 1973

Inhalt

| | |
|---|------|
| Die Botschaft zum Bundesbeschluss über den weiteren Ausbau der Eidg. Technischen Hochschulen und der mit ihnen verbundenen Anstalten vom 3. Mai 1972 (ETH-Baubotschaft) | 309* |
| Ausbau der ETH Lausanne | |
| - Die erste Baustappe der ETH Lausanne in Ecublens. Von <i>M. Cosandey</i> | 311* |
| - Die Vorlage für den Ausbau der ETH Lausanne | 313* |
| - Die baulichen Aspekte einer Neuanlage der ETH Lausanne in Ecublens. Von <i>C. Groscurin</i> | 323* |
| Die Anwendung von Kunststoff-Folien auf dem Dach. Von <i>B. Meier</i> | 324* |

Umschau

| | |
|--|------|
| Forschungsprojekt «Ultrahochspannung». Giftarme Autoabgase | 327* |
| Kommunales Erschliessungsgesetz der Gemeinde Splügen GR. Von <i>M. Breymann</i> . Persönliches. Der Bau der Wadi-El-Kuf-Brücke in Libyen | 328 |
| Neue Bücher | 328 |

Wettbewerbe

| | |
|--|------|
| Alterswohnheim und Bildungszentrum in Naters VS. Primarschulanlage in Susten VS | 328 |
| Wohnüberbauung «Chrummenacher», Illnau ZH. Kirchenanlage in Lengnau BE. Alterswohnsiedlung und Hallenbad in Männedorf ZH. Sportzentrum «Hirzenfeld», Münchenbuchsee BE. Projektwettbewerb «Guggachareal», Zürich | 329* |

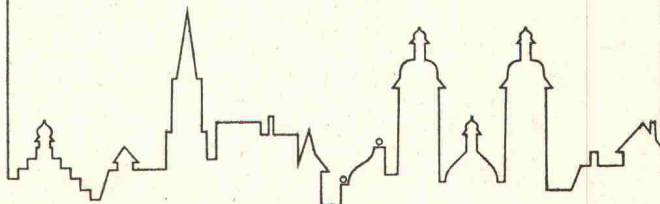
Ankündigungen

| | |
|--|-----|
| Gewerbemuseum Basel. Kunstmuseum Basel. Graphische Sammlung ETHZ. Kunsthaus Zürich | 329 |
| «Schule 73». «Lärmschutz 73», Minderung des Strassenlärms. Seminar über Zukunftsprobleme des Personalmanagements und der Arbeitsbewältigung. Intern. Sommerakademie für bildende Kunst in Salzburg | 330 |
| Öffentliche Vorträge | 330 |

Anzeigenverwaltung

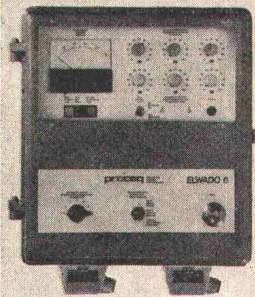
IVA AG für internationale Werbung
 8035 Zürich, Beckenhofstrasse 16
 Telephon 01 / 26 97 40, Postcheck 80 - 32735
 Filialen in Lausanne und Genf

Sia tag st.gallen 1.2.juni 73





Betonmischen & Wasserdosieren



Die Wasserdosierung ist ein Problem, das Sie beschäftigt. Deshalb haben wir uns mit ihm auseinandergesetzt. Eingehend. Ausdauernd. Forschend. Und mit Erfolg. Wir haben die Lösung:

Dank ELWADO 6! Mehrpunkt-Messung (bis 12 Elektroden)
Messung im Mischbehälter
Impulsdosierung

Die Wasserdosierung **war** ein Problem, das Sie beschäftigte. Ueber die Einbaumöglichkeiten von ELWADO 6 beraten wir Sie gerne. Rufen Sie uns am besten einfach an.

PROCEQ SA
Riesbachstrasse 57
CH-8034 Zürich Tel. 01/47 78 00

proceq

wetterfeste Raffstoren

normavent[®]

**mit 55 oder 80 mm breiten,
gebördelten Lamellen**

Moderne Bauten verlangen einen formschönen, witterungsbeständigen Sonnen- und Wärmeschutz. Betriebssichere Lamellenstoren, die eine gute Fensterabschirmung gewährleisten.

normavent[®] Raffstoren ermöglichen dank verschiedenen Lamellenbreiten, 55 oder 80 mm, eine individuelle Anpassung an die baulichen Gegebenheiten.

Stabile Lamellen aus Aluminium-Speziallegierung, beidseitig nach unten randgebördelt, einbrennlackiert, Lagerung der Lamellen in starken, wasserabstossenden Leiterkordeln aus Terylene sowie seitliche, geräuscharme Führungen durch eloxierte Aluminium-Profile gewährleisten eine lange, wartungsfreie Lebensdauer.

Bedienung durch Gelenkkurbel oder Motorantrieb. Montage durch unser Fachpersonal.

Verlangen Sie den Besuch unseres Beraters oder die Dokumentation mit den Einbauplänen im Massstab 1:1.



Metallbau AG Zürich

Anemonenstrasse 40, 8047 Zürich
Telefon 01-54 67 00

norm[®]

Vertretungen und Servicestellen in
Basel, Bern, Lausanne, Locarno, Luzern, Solothurn,
St. Gallen.

Aus der
Rezeptsammlung
für Stahlbau-
Erfinder

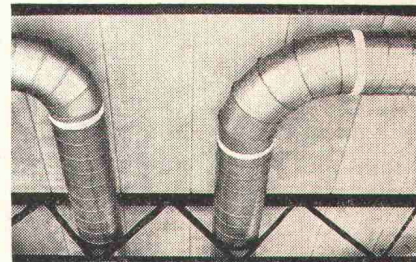
In einer Lehranstalt
sind die akustischen
Verhältnisse wichtig.
Beim Bau der Decken
kann Materialwahl
und -aufbau nicht nur
den festigkeitsmässigen
Erfordernissen ent-
sprechen: Schall-
dämmung ist ein
Hauptziel.

Röhren im Fachwerk

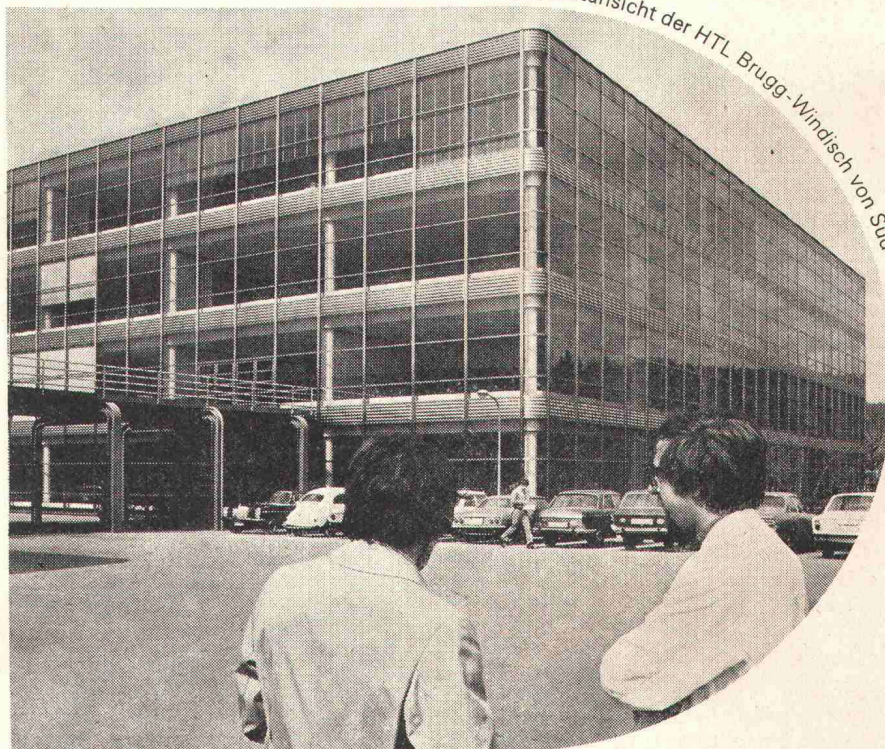
Die Riegel und die
übrigen Decken-
elemente der Höheren
Technischen Lehr-
anstalt (HTL) Brugg-
Windisch sind eine
Fachwerk-Konstruk-
tion. Die Decken
bestehen aus dem
Deckengebälk, einer
tragenden Wellblech-
lage mit Überbeton,

Isolierung und Unter-
lagsbeton sowie
angehängten Unter-
sichtsplatten.

Im Zwischenraum
dieser Decken (im
Fachwerk) konnten auf
einfachste Weise alle
horizontalen Installa-
tionen und die
Klimaanlage verlegt
werden.



Man sieht: Stahlbau ist
der beste Anlass zu
technischer Fantasie.



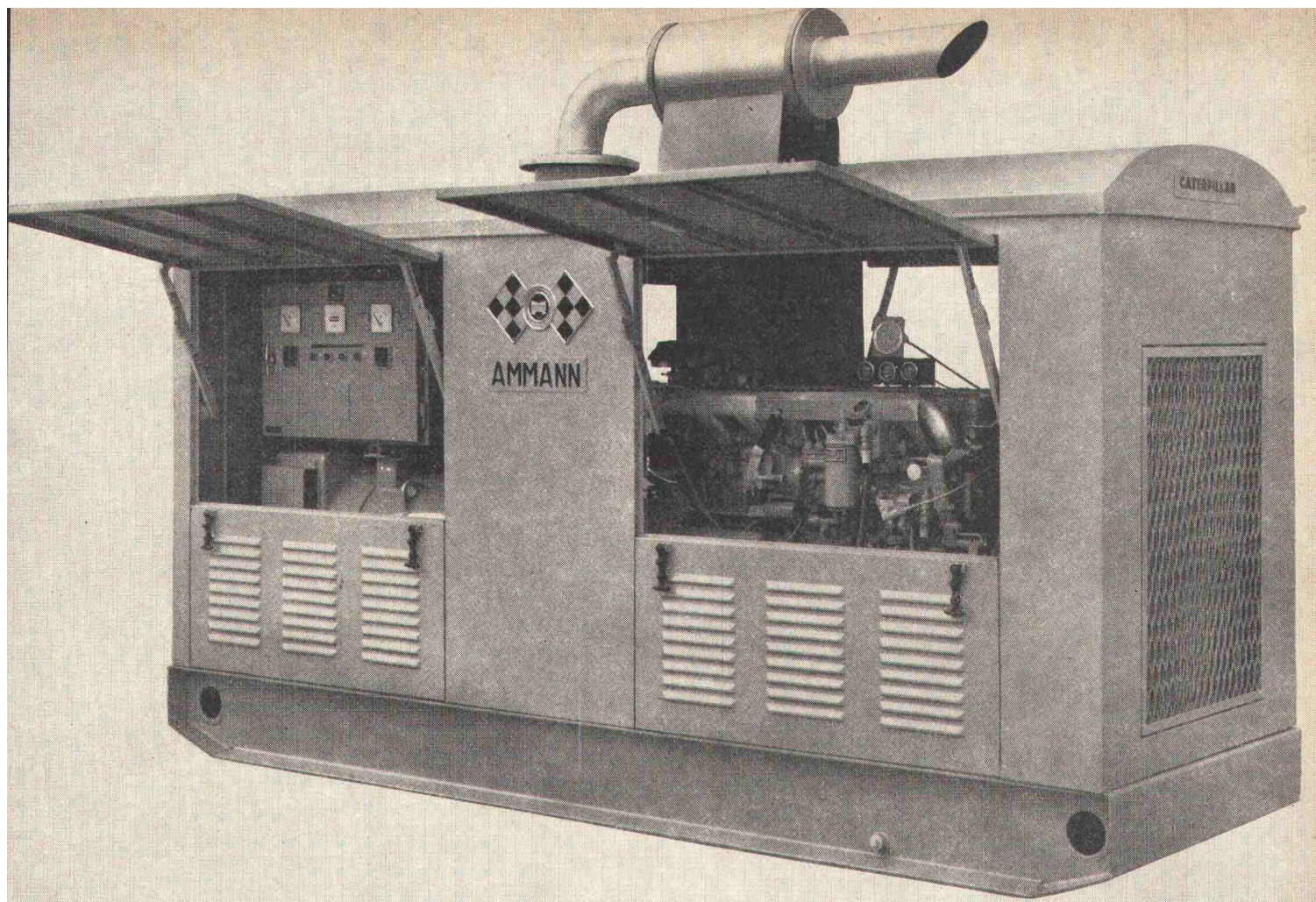
Gesamtansicht der HTL Brugg-Windisch von Südosten

HTL Brugg-Windisch, eine Stahl-Konstruktion von

**ZSCHOKKE
WARTMANN
AG**

5200 Brugg

Stahlbau
Kesselbau
Apparatebau
Maschinenbau
Kläranlagen



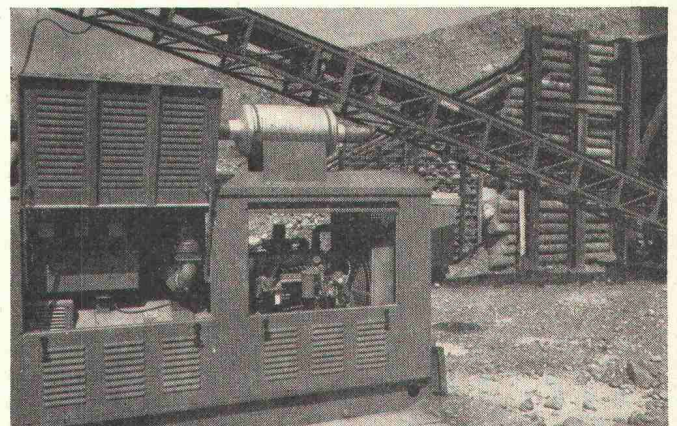
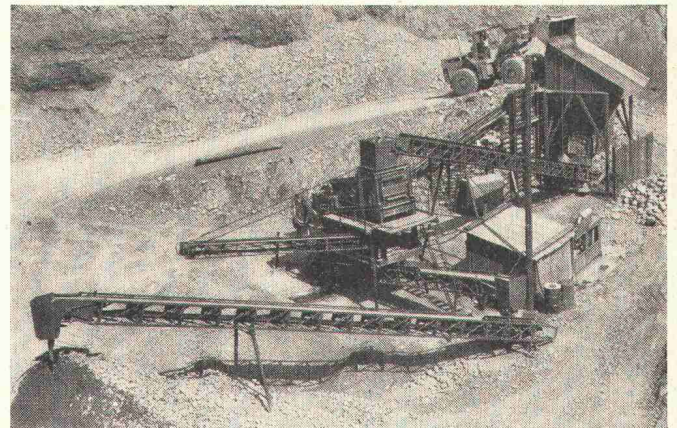
Eine Caterpillar-Generatorgruppe für unabhängige Stromversorgung Ihrer Baustelle

Die Caterpillar-Generatorgruppe ist eine zuverlässige, transportable Energiequelle, die überall ohne zusätzliche Installation sofort betriebsbereit ist.

Auf der Baustelle liefert sie den Strom für den Antrieb von Baukränen, Lastaufzügen, Kompressoren, Pumpen oder Schweissapparaten. Dem Kieswerkbesitzer erzeugt eine Caterpillar-Generatorgruppe den Strom für den Betrieb der Kieswerkanlagen, der Betonzentrale oder Makadam-Anlage.

Unser Verkaufs-Programm: Betriebsbereite Standardversionen in der Leistungsgrösse von 60 bis 330 kVA sind ab Lager erhältlich. Die Höchstleistung der von uns installierten Generatorgruppen beträgt jedoch 1125 kVA. Die Standardgruppen sind auf Wunsch auch mit Schallisolation lieferbar.

Caterpillar-Generatorgruppe als Antriebsaggregat einer mobilen AMMANN-Kiesaufbereitungsanlage.



Caterpillar und Cat sind Marken der Caterpillar Tractor Co.

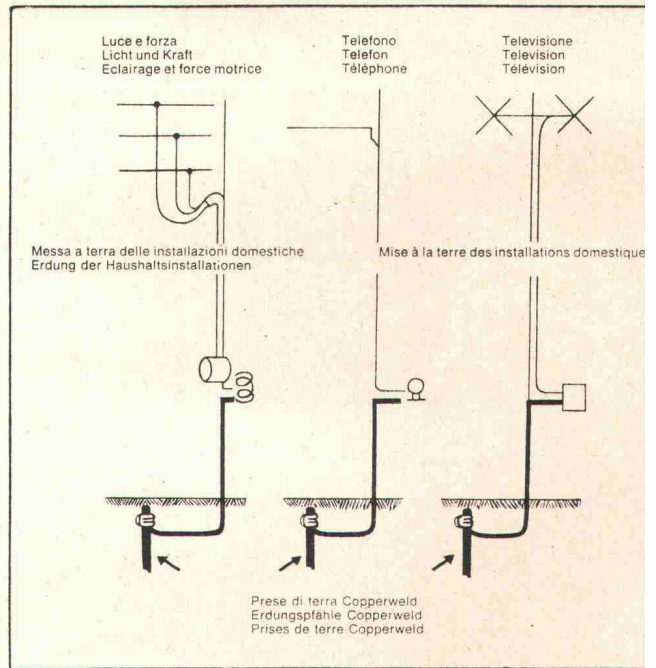
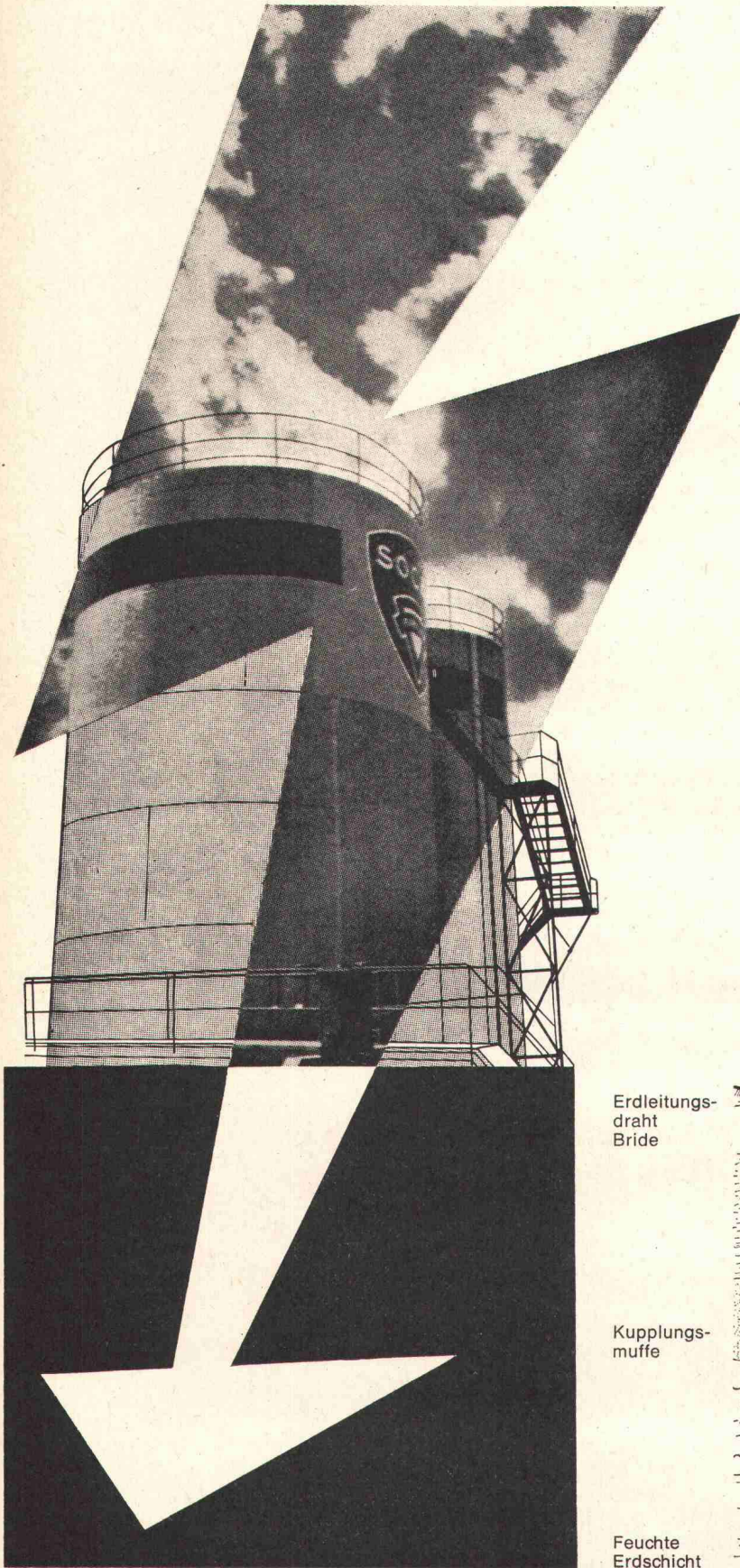


AMMANN

ULRICH AMMANN Baumaschinen AG
 4900 Langenthal ☎ 063/2 27 02 + 2 51 22

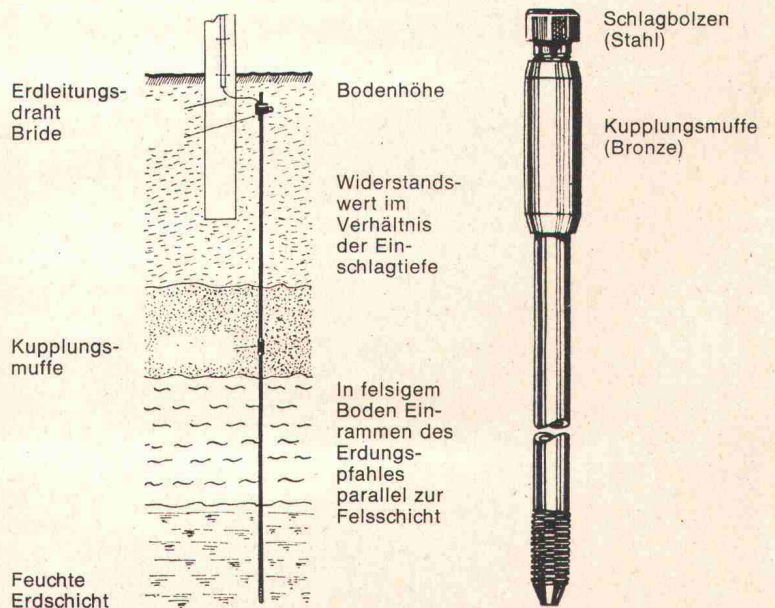
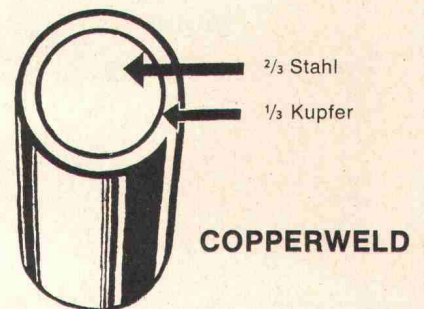
Copperweld

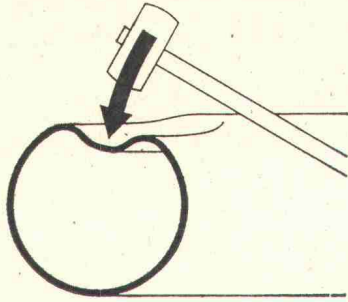
Erdleitungen



Die vollkommene Erdungslösung für elektrisch Stromkreise, Radio, Telefon, Blitzschutzanlage

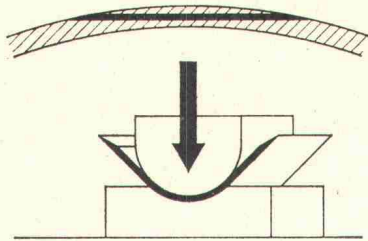
von Wohngebäuden, Bauernhäusern, Fabriken, Werkplätzen, Tankanlagen, Seilbahnen, Metallkonstruktionen und selbst von Bäumen



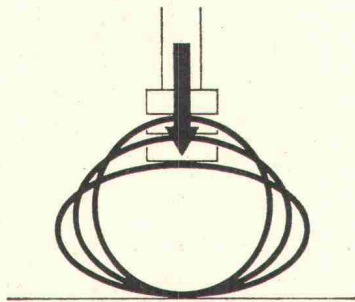


bruchsicher

VON ROLL Rohre aus duktilem Gusseisen



dehnbar



verformbar

Duktiles Gusseisen –
der ideale Werkstoff
für Druckrohre
in Gasleitungen und
hochbeanspruchten Wasserleitungen

Festigkeitswerte

| | |
|---------------|-----------------------------|
| Zugfestigkeit | mind. 42 kg/mm ² |
| Streckgrenze | mind. 30 kg/mm ² |
| Bruchdehnung | mind. 10 % |

VON ROLL AG. Departement Rohre
2763 Choindéz

**Zu manchem Druckkontakt werden
Sie keine so guten Beziehungen
bekommen, dass er Sie anstrahlt.**

**Es sei denn, es wäre ein Feller-Leucht-
druckkontakt.**

Ausgangslage:

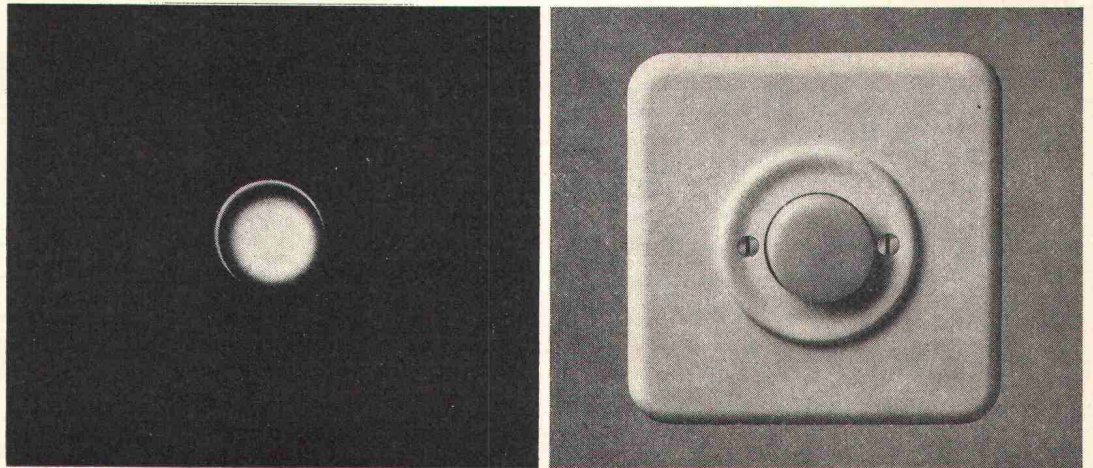
Pechschwarze Nacht. Ein unbeleuchteter Hausflur.

Kardinalfrage:

Wo schaltet man das Licht ein?

Antwort:

Immer dort, wo der Feller-Leuchtdruckkontakt strahlt!



Aber nicht nur das sympathische Leuchten führt
zum Feller-Leuchtdruckkontakt:

Auch das Verlangen nach einem sicheren, lang-
lebigen, in Form, Farbe und Installationstechnik zum übrigen
Feller-Apparatesortiment passenden Leuchtkontakt.

Das ist das Resultat des bewährten Feller-Prinzips:
ständige Weiterentwicklung, Qualitätsarbeit, umfassendes Pro-
gramm und modernes Design.

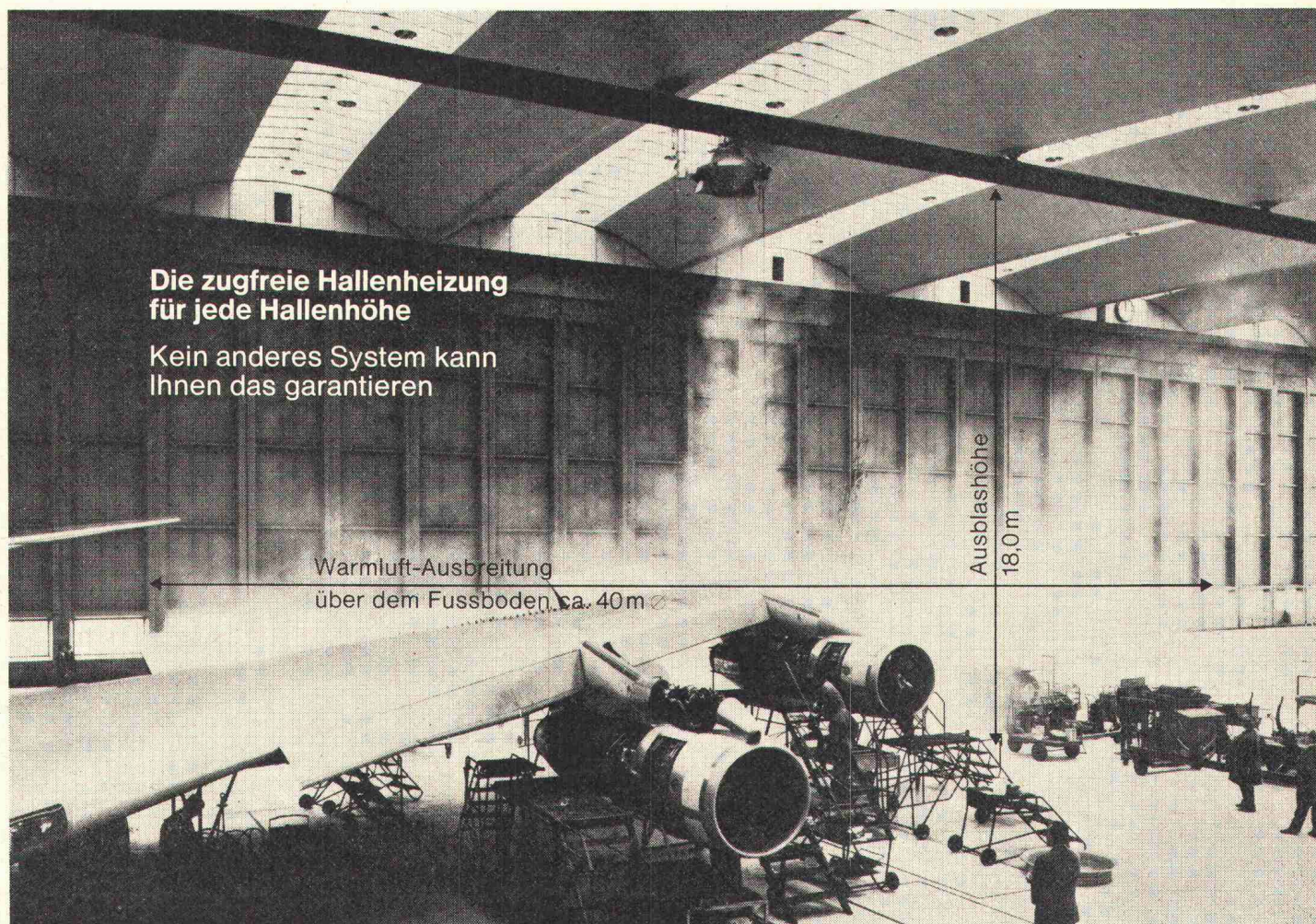
Adolf Feller AG, 8810 Horgen, Tel. 01 725 65 65



ein Name und ein Prinzip für die Praxis

RADIAL-DECKENLUFTHEIZAPPARATE

das Luftheizsystem mit Zukunft



Die zugfreie Hallenheizung
für jede Hallenhöhe

Kein anderes System kann
Ihnen das garantieren

Warmluft-Ausbreitung
über dem Fussboden ca. 40m

Ausblashöhe
18,0m

Diese Aufnahme zeigt deutlich, wie sich die Warmluft über dem Fussboden (und nicht an der Decke) ausbreitet.

INDUSTRIEHALLEN
LAGERHALLEN
WERKSTÄTTEN

TURNHALLEN
SAALBAUTEN
HALLENBÄDER

GROSSVERKAUFSRÄUME

Für alle Fälle:

Eine kompromisslose Lösung.
EIN KLARES KONZEPT:

RADIAL-DECKENLUFTHEIZAPPARATE, WEIL
... gleichmässige Luftverteilung vom Fussboden
bis zur Decke
... keine Zugerscheinungen
... kein Platzverbrauch
... wirtschaftlich
... kürzeste Aufheizzeit

OB DIREKTBEFEUERT ODER MIT WASSER, DAMPF, THERMOÖL ALS HEIZMEDIUM

Verlangen Sie unverbindlich unsere ausführliche Dokumentation

HENRI RÜHLI

ING.-BÜRO

8200 SCHAFFHAUSEN

VORSTADT 18 TELEFON 053 / 4 79 13 und 4 31 85

WÄRME - + KÄLTETECHNIK

GENERALVERTRETUNG DER FA. TH. KLEIN, LUDWIGSHAFEN

Ausschneiden,
aufbewahren und in
Zukunft
zweckmässig isolieren.

Wir schlagen vor,
Sie wählen:

Die richtige Isolation am richtigen Ort

| Anwendungsgebiet | Produkt | Material | Wesentliche Vorzüge |
|--|---------------|--|--|
| Für die Isolation von Flachdächern | GoDur | Schwerplatte aus einer Styropor®-Spezialtype (Eingetragene Marke der BASF) | Optimale Sicherheit im Flachdachbau. Die speziellen Diffusionskanäle (Patent angemeldet) fangen Wasserdampfdruck auf, deshalb keine Blasenbildung und keine Schäden mehr. Überdies hoher Isolationswert, Druckfestigkeit: überdurchschnittlich. Garantie wird mitgeliefert. |
| Für den Hochbau: Fassaden, Sandwich-Elemente, Kühlräume Für Normwandteile | GoPlan | Formgeschäumte Leichtplatte aus Schaumpolystyrol | Formgeschäumt, das heisst: verdichtete Oberfläche, homogene Struktur, daher auch druckfester. Hohe Qualität, die alle Vorzüge in sich vereinigt, hohen Isolationswert, Dimensionsgenauigkeit. Lieferung ab Lager. |
| Für allgemeine Isolation ohne besondere Ansprüche (P15) Für Kühlräume, Kühlmöbel, Betonelemente usw. (P20) Für Fassaden (P25) Für Fassaden, Kühlhäuser, Kühlräume (P30) | GoPor | Blockgeschäumte Leichtplatten aus Schaumpolystyrol | Einsatz entsprechend den abgestuften Raumgewichten (P15—P30). Billiger als GoPlan, weil blockgeschäumt und daher etwas weniger homogen. Für bestimmte Zwecke nicht nur genügend, sondern auch ökonomisch richtig und empfehlenswert. |
| Für die Untergrund-Isolation: Strassen, Kunsteisenbahnen, Schwimmbäder, Eisenbahnen | GoSol | Hartplatten Schaumpolystyrol | Wo Strassen mit GoSol isoliert werden — vor allem in klimatisch kritischen Regionen —, treten keine Frostschäden mehr auf. Dadurch geringere Unterhaltskosten und Verbilligung des Strassenbaus, da Fundationsschicht von 40 bis 50 cm (statt bis zu 1,2 m) genügt. |

GONON

Das Gonon-Programm wird laufend den Erfordernissen der Praxis angepasst. Selbstverständlich beraten wir Sie in der Wahl der richtigen Isolationsplatte.

E. Gonon 8226 Schleithem Tel. 053 64721
Fabrik für Parkett, Isolierplatten und Formteile

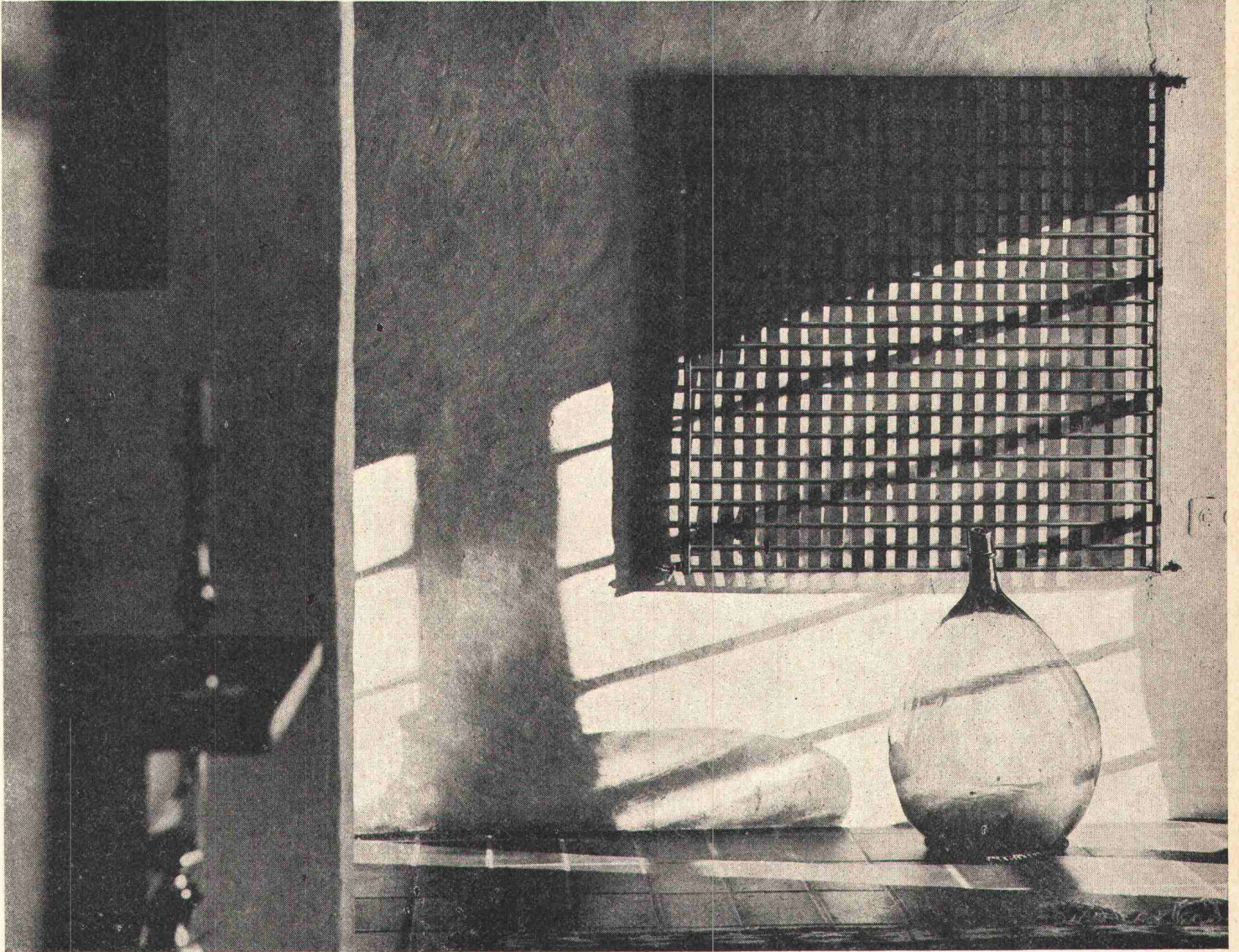
Corex Basel AG 4002 Basel
Tel. 061 222300



Das RUNTAL-Heizgitter

Ein mit viel Geschmack renoviertes Bauernhaus aus dem 17. Jahrhundert im Neuenburger Jura — unser Beispiel — ist mit RUNTAL-Heizgittern ausgestattet. Neben einem Fenster im Wohnzimmer plaziert, beleben effektvolle Licht- und Schattenspiele dieses in Schwarz gehaltene originelle Heizgitter, das zugleich Wandschmuck ist.

Aufnahme: Fernand Perret OEV, La Chaux-de-Fonds

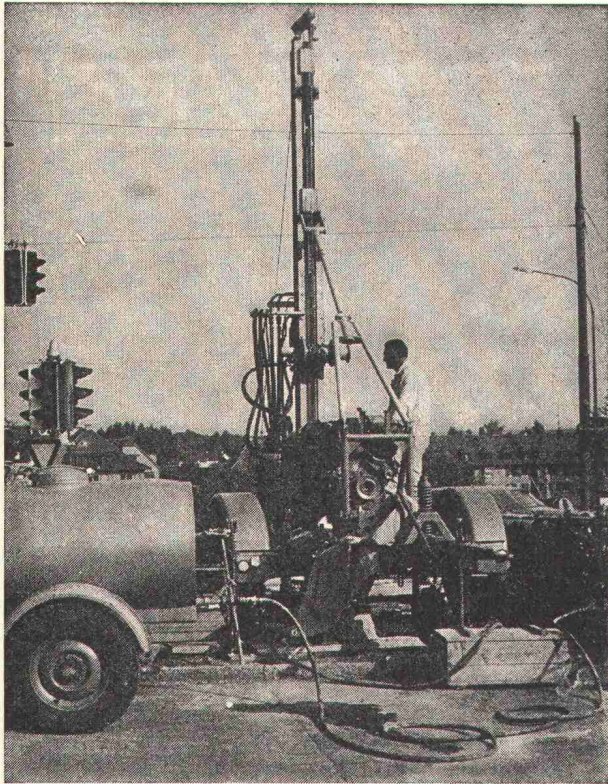


Das Heizgitter, eine Exklusivität von

RUNTAL

**Heizwände, Konvektoren, Radiatoren, Heizgitter
Schweizer Patent und Fabrikat**

Verkaufsbüros : 2000 Neuchâtel Route des Falaises 7 Tel. 038 25 92 92
8032 Zürich 7 Hedwigstrasse 3 Tel. 01 53 78 78



Sondierbohrung Bucheggplatz Zürich

Sondierbohrungen

- Rotationskernbohrungen
- Rammsondierungen
- Scherflügelversuche
- Ungestörte Bodenproben
- Durchlässigkeitsuntersuchungen
- Bohrungen für Injektionen
- Fels- und Lockergesteins-Anker

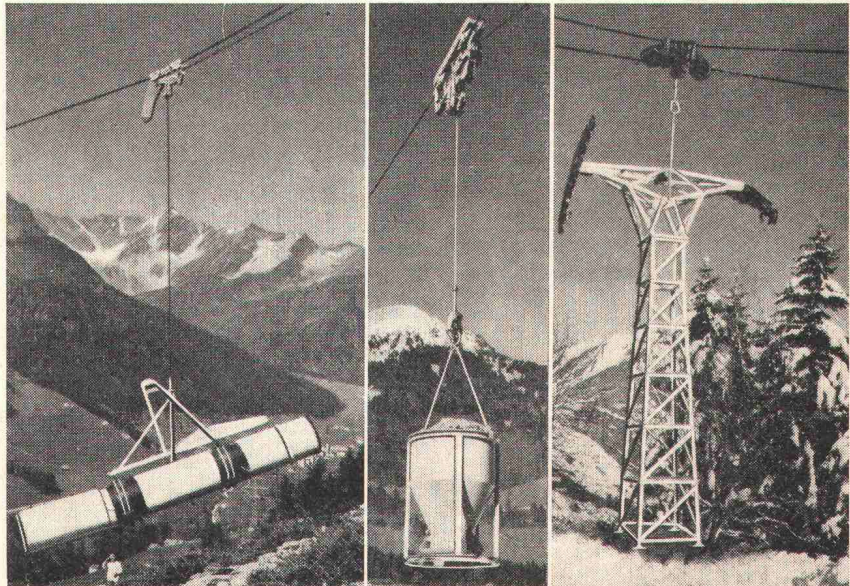
Ing. Greuter AG, Zürich

Telefon 01 / 32 90 28

Spezialfirma für Gunit, Spritzbeton, Injektionen und Bohrungen

WYSSSEN

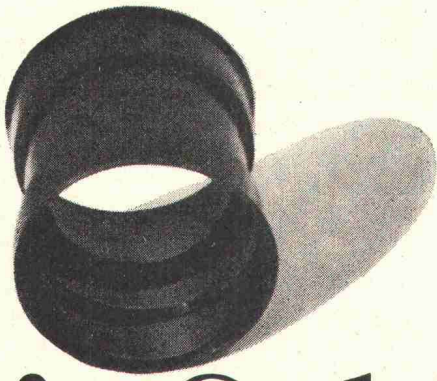
Der Wyssen-Seilkran



- ist die zweckmässige, ideale und wirtschaftliche Transportseilbahn zum Einsatz beim Verlegen von Druckleitungsrohren, Transportieren und Versetzen von Seilbahn- und Stromleitungsmasten, Transport von Maschinen, Werkzeugen, Beton und div. Material für Fundamente, Stationsgebäude, Lawinen- und Wildbachverbauungen, Brücken, Stollen, Steinbrüche, Bergwerke, Kraftwerke, Kanalisationen sowie für den Holztransport.
 - ermöglicht das Heben, Transportieren und Absenken von Lasten an jeder gewünschten Stelle längs der Seillinie in einem Arbeitsgang, ist schnell montiert und universal für kurze, mittlere und lange Distanzen bis zu 3000 m, vereint in einer Anlage.
 - arbeitet im Gefälle mit einfachem Trag- und Zugseil, mit Zusatzgerät «UNIMAT» und endlosem Zugseil auch in horizontalem Gelände und wechselndem Gefälle.
 - bietet alle Vorteile jahrelanger Erfahrung: hohe Qualität, sicherer Betrieb, lange Lebensdauer und ist lieferbar in verschiedenen Typen von 1,5 bis 15 Tonnen Tragkraft.
- Beratung, Verkauf, Vermietung und Service.

Wyssen-Seilbahnen, 3713 Reichenbach (Kandertal)

Telefon 033 / 76 17 22



Die Schnappmuffen von KEY

schnappen nun noch schneller



Seit einem Jahr verwenden wir die schnell montierbaren Schnappmuffen von KEY mit dem altbewährten Pechfaserrohr. Das erfolgreiche System wurde nun noch weiter ausgebaut: an den Polypropylen Formstücken sind die Schnappmuffen direkt angeformt. Auch die KEY-Rohr Dimension 75 mm wird neu mit Schnappmuffen geliefert.

Und noch immer das Wichtigste: Wenn die Schnappmuffen von KEY zugechnappt sind, dann halten sie dicht!

Coupon:

Senden Sie mir bitte Ihre Dokumentation über KEY-Rohre und die neuen Schnappmuffen.

Name

Adresse

PLZ, Ort

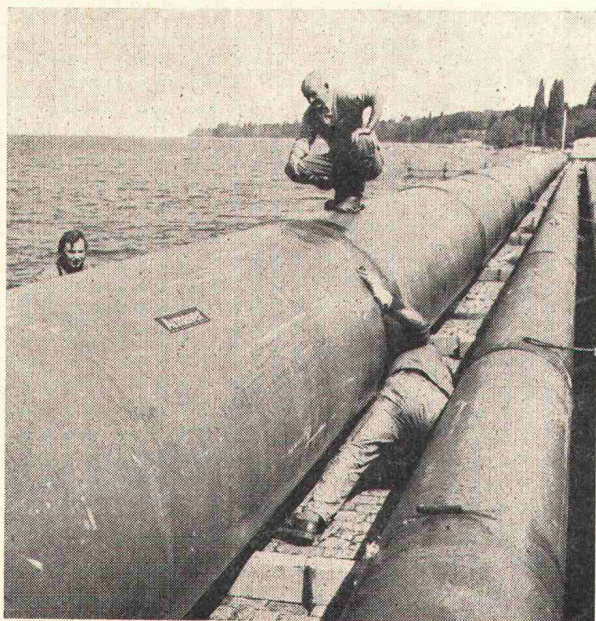
Promastic AG, 8116 Würenlos.
Telefon 056/74 20 22



**Sperrag
Telefon
061 34 64 22**

- Sperraform Betonschalplatten
- Frank Asbestzement Abstandhalten, Mauerstärken, kein Fremdkörper im Beton
- Nox-Crete, das original chemische Betontrennmittel

sperrag Leimgrubenweg 25, 4018 Basel
061 34 64 22 Postfach 165



ARMAVERON ARMAVERIT

**Rohre aus
glasfaserverstärktem
Polyester Ø 40 – 150 cm**

Seeleitungen in Genf, Ø 125 und 60 cm, während der Montage und bereit zum Absenken.

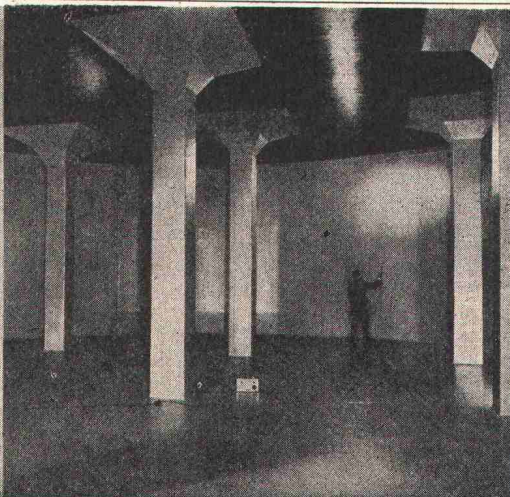


ARMAVER AG, 4617 GUNZGEN SO

Klärstrasse 254 Tel. 062 / 46 38 66

Tonwerk Döttingen
Inhalt 1 Million Liter

betontanks



für Heiz- und Dieseloel

Spezialauskleidung mit elastischer Dauerbeschichtung

Die **Doppelmantel-Kunstharzauskleidung «System Schneider»** mit Ueberwachung des Hohlraumes mittels Leckanzeiger erfüllt die neuen Vorschriften des Eidg. Amtes für Umweltschutz (Ausweisnummer EAGS 08.01.71). Ausführung bei Neuanlagen und als Sanierung alter Tanks, die den heutigen Vorschriften nicht mehr genügen

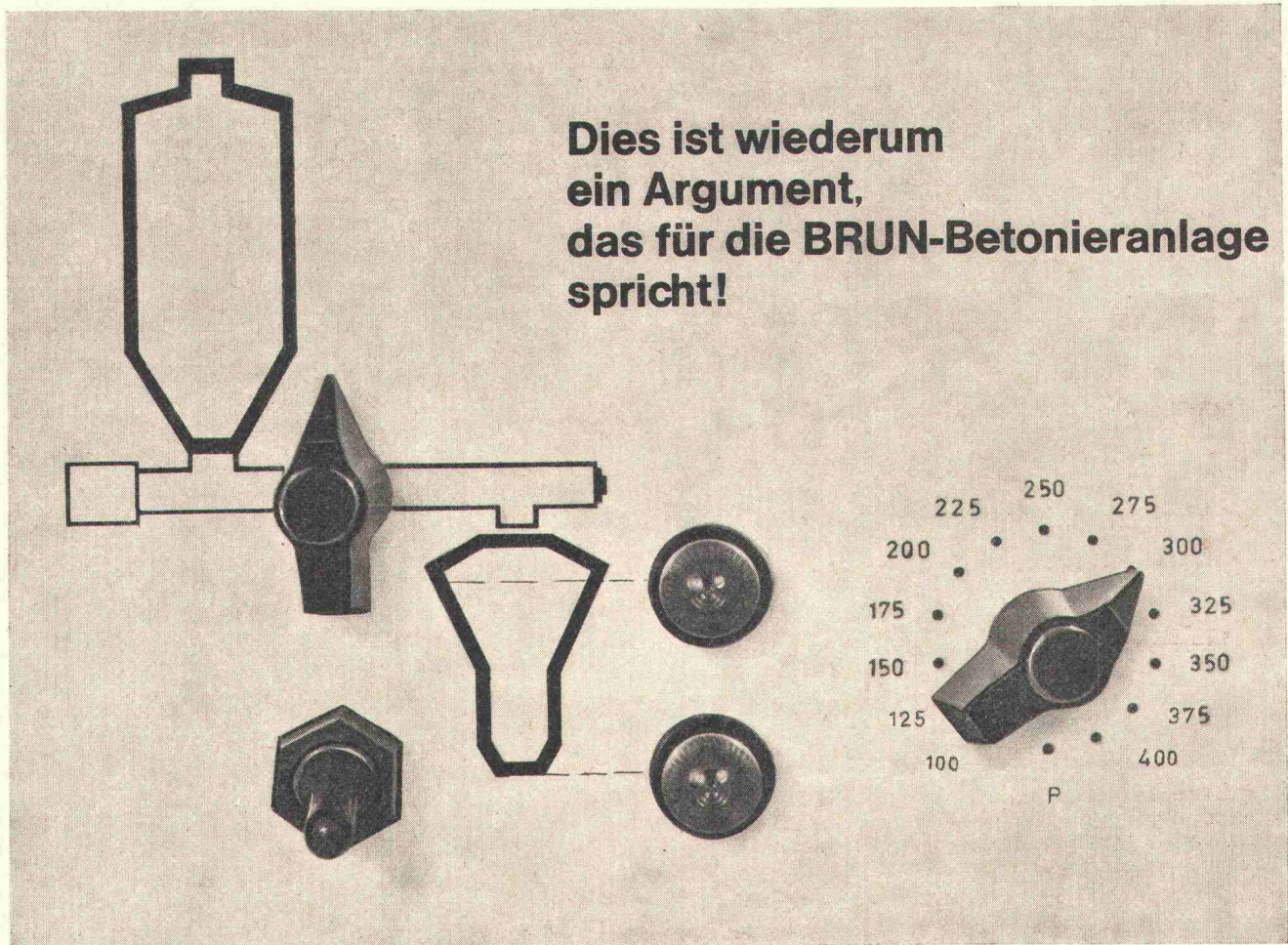


tankbau otto schneider zürich

Frohburgstrasse 188

Telefon 01 / 26 35 05

P-Wert-Schalter



Durch einfaches Drehen des Schalters kann der Zement zwischen P100 und P400 für Fertigbeton dosiert werden!

brun

Brun + Cie AG 6244 Nebikon LU Tel. 062 861612

Friwa für frisches Wasser

Friwa sorgt mit einem umfassenden Verkaufsprogramm für sauberes und frisches Wasser: Biologische Kläranlagen, Klärgruben, Abwasserfaulräume und Benzinabscheider.

friwa

Coupon: Bitte einsenden an Friwa Betonwaren AG
8304 Wallisellen, Kirchstrasse 2

- Ich wünsche unverbindliche Beratung
 Prospektmaterial (Gewünschtes bitte ankreuzen)

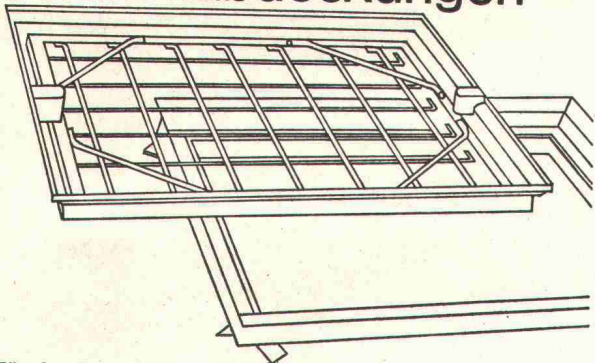
Absender _____

Ort (PLZ) _____

Telefon _____

BZ

«esser's» Schachtabdeckungen



Für den Bauausführenden: Keine Probleme beim Einbau! Die Nenngrößen passen sich entweder den verschiedensten Plattenformaten von Fussbodenbelägen an oder weisen den Vorschriften entsprechende Mauermasse für die lichte Schachtwerte auf.

Für den Architekten: Bei der Planung entfällt zeitraubendes Detaillieren von Sonderkonstruktionen. Er findet für alle Wünsche eine ganze Skala von normgerechten Typen zur Auswahl.

Für den Bauherrn: Kein hässlicher Anblick bei Kontrollschächten im Bauwerk mehr! Jeder beliebige Bodenbelag kann in die Schachtabdeckung eingebracht werden und macht diese praktisch unsichtbar – auch bei Teppichbelag.

Verlangen Sie unsere ausführliche Dokumentation oder den Besuch unseres Fachberaters.

Jakob Scherrer Söhne AG
Allmendstrasse 5-7
8059 Zürich
Telefon 01 2579 80



FEUER- FESTE ERZEUG- NISSE

aus Schamotte
Sillimanit, Korund
Karbörundum
Leichtqualitäten
Säurebeständige
Erzeugnisse

Steinzeug-
Bodenplatten



TONWERK LAUSEN AG

Wirtschaftlich heizen und Warmwasser bereiten

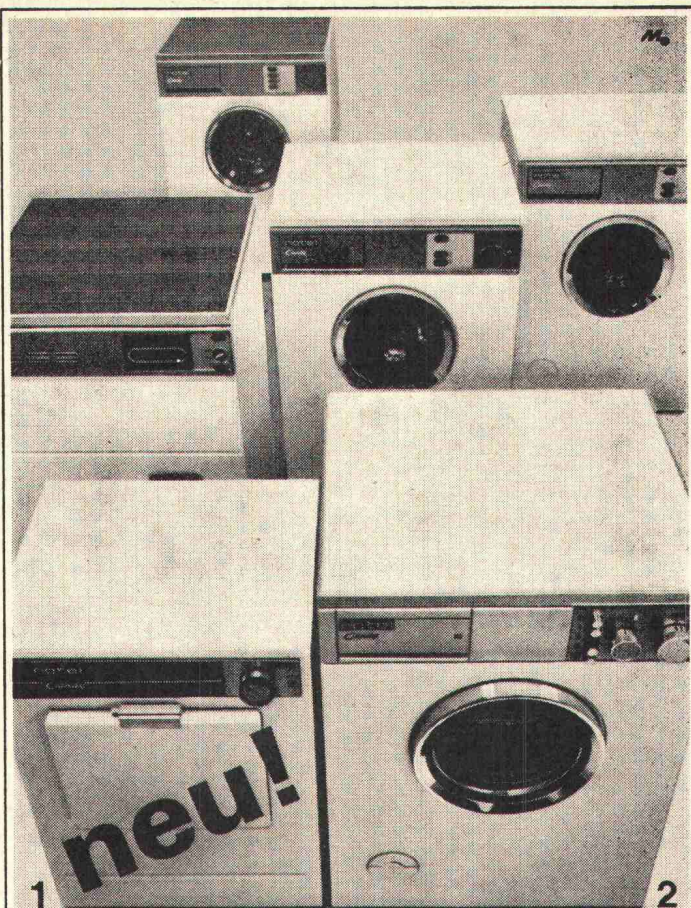
mit



- JDAG Hochleistungs-Heizkessel
- JDAG Kombikessel mit Chro-Ni-Mo-Boiler
- JDAG Heisswasserkessel
- JDAG Dampfkessel
- JDAG Abfallverbrennungsanlagen
- JDAG Kessel für automatische Spänefeuerung
- JDAG Wechselbrandkessel mit und ohne Boiler
- JDAG Gaskessel mit atmosphärischem Brenner
- JDAG Gaskessel für direkte Schwimmbadbeheizung



AG JDAG Hochleistungs-Heizkessel 6020 Emmenbrücke 041-55 58 58



**...damit
die Hausfrau waschen kann,
wann es ihr passt!**

Exklusiv für Wohnungen
sowie Einfamilien- und Ferienhäuser

1) **Rotel «Misura»** – die Grosse Liebe der Schweizer Hausfrauen! Das Waschplan-Problem ist gelöst – mit der eigenen 3 kg-Maschine: 51 cm breit, 40 tief, 72 hoch. Bedienung und Öffnung vorn – die Maschine kann also auch untergestellt oder eingebaut werden! 12 Programme. Nur Fr. 880.–

2) **Rotel «145»**: Es gibt keinen andern 5 kg-Vollautomaten (durch Knopfdruck umschaltbar auf 3 kg!) mit all diesen technischen Vorteilen und in dieser Perfektion – zum Preis von nur Fr. 1'590.–

Verlangen Sie unsere **neue, leicht überschaubare Dokumentation** über alle unsere Waschmaschinen, Wäschetrockner, Geschirrspüler und Kühlschränke – komplett mit Preisen, techn. Daten usw.

rotel *Candy*

Rotel – weil man sich darauf verlassen kann.

Bon An: Rotel AG, 4663 Aarburg. Bitte senden Sie unverbindlich:

- Gesamt-Dokumentation. – Spezialprospekte: Rotel «Misura»
 Rotel «145» Geschirrspüler Wäschetrockner.

Firma: _____

Adr.: _____

BA

rhodorsil
MASTIC 3 B
**hat sehr gute
physikalische
Eigenschaften**

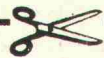
Diese Fuge mit einem Querschnitt von 10 mm² hält ohne Ermüdung einer Belastung von 17 kg stand. Darum eignet sich RHO-DORSIL Mastic 3 B zum Verfugen leichter Fassadenelemente.

Die Fugenmasse haftet ohne Primer auf Glas sowie glasähnlichen Oberflächen und nach Auftrag eines Primers auf jedem anderen Material.

RHODORSIL-Fugendichtungsmassen sind unempfindlich gegen Witterung, klimatische Einflüsse und große Temperaturschwankungen, was ihnen eine hohe Alterungsbeständigkeit verleiht.

Als gebrauchsfertige Einkomponentenmassen sind sie leicht verarbeitbar.

Unzählige Gebäude auf der ganzen Welt werden mit RHODORSIL-Silikonkautschuk verfugt.



SBZ

Schweiz :

RHODIA S.A. Genève
2-4, rue du Lièvre,
1211 Genf 24
Tél. : 43.50.00
Telex : 27.438



SOCIÉTÉ
DES USINES
CHIMIQUES

RHÔNE-POULENC
DEPARTEMENT SILICONES
B.P. 753-08 - PARIS-FRANCE

Bitte veranlassen Sie für mich unverbindlich :

- die Übersendung von Unterlagen über RHODORSIL-Fugendichtungsmassen
 den Besuch eines Technikers

NAME :

ANSCHRIFT :

MBA Kurz-Information



O&K Dumper

Ausgezeichnete Geländegängigkeit dank Allradantrieb.
Hohe Wendigkeit durch hydraulische Knickrahmenlenkung. Wendekreis 1,65 m.
Muldeninhalt 1,6 m³.



- für jede Aufgabe eine gute Lösung

MBA, 8600 Dübendorf
Tel. 01 8500 21

Coupon

Wir möchten den O&K Dumper gerne näher kennenlernen und bitten Sie deshalb, uns unverbindlich

- diese Maschine auf unserer Baustelle vorzuführen;
- einen Vertreter zu schicken;
- ausführliches Prospektmaterial zuzusenden.

(Zutreffendes bitte ankreuzen!)

SBZ

Firma _____

Telefon _____

z. Hd. von _____

Strasse _____

Plz./Ort _____

Datum _____

Unterschrift _____



Bohren mit Lärm und ohne Diamant



Wir bohren mit Diamant

- in Böden, Wänden, Säulen, Balken usw. aus Beton
- mm-genau, 1—5 cm pro Minute
- vibrations- und staubfrei
- keine Zuputzarbeiten
- für Heizungs-, Lüftungs- und Sanitärinstallationen
- für Durchbrüche aller Art
- in Neu- und Anbauten
- Verlangen Sie Prospekte

Diamantbohr AG 5001 Aarau

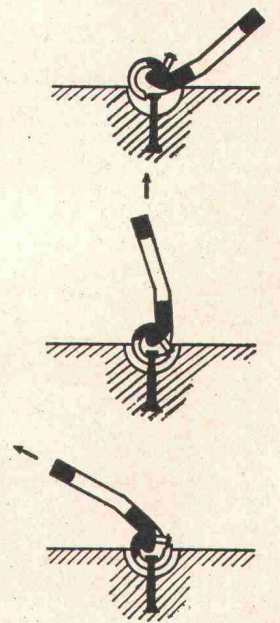
Postfach 716

Telefon 064 24 45 04

RISS - Kugelkopf-Transportankersystem

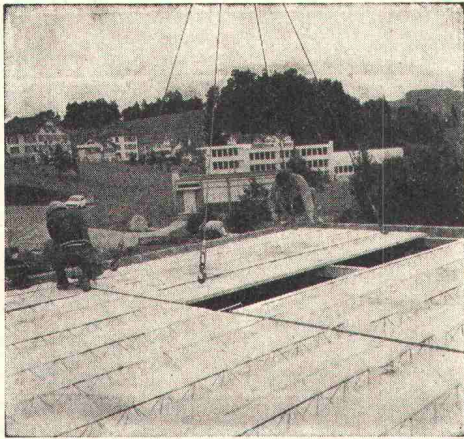


Zum Heben von Fertigbetonteilen
Kein Schrauben Nur Einhaken
Schweizer Patent Nr. 471 300



RISS AG

Drahtseil- und Kettenwerk
Querstrasse 19, 8105 Regensdorf
Telefon 01 71 23 30



Peter-Deckenplatten Peter-Deckenbretter

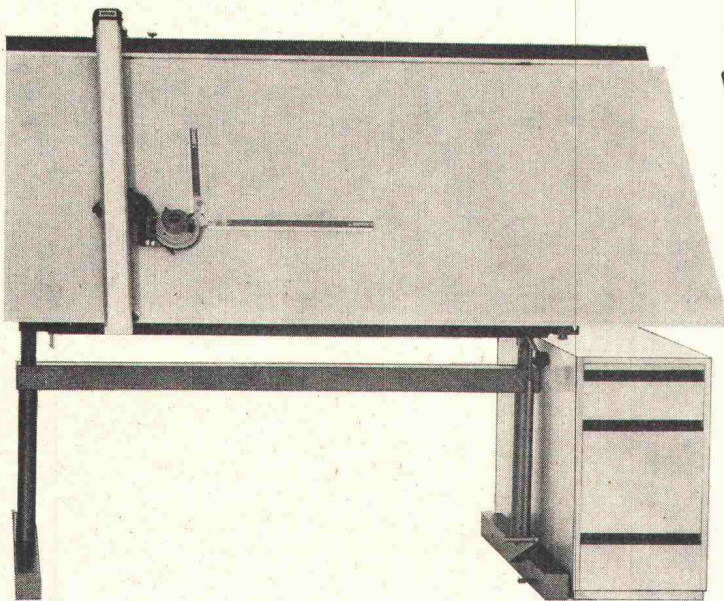
Preisgünstig bei gleichbleibender Qualität.
Einfaches System — kurze Lieferfristen.



Peter-Bauelemente

Buchmattweg 4 8057 Zürich Telefon 01 / 60 13 88

Ein Name geht von Mund zu Mund: VARIOSOA



Steckbrief:
Auffallend vielgerühmter Pult-
zeichentisch, anzutreffen in
verschiedenen Grössen und
Ausstattungen, einzeln oder in
Gruppen, oft auch eingesetzt
als Zeichenständer. Verhält
sich sehr anpassungsfähig dank
eleganter Verstellmöglichkeit
der Höhe von 78 bis 108 cm,
bis vertikal. Lässt sich gerne
ausrüsten mit Schubladenkorpus
aus Buchenholz, Kunststoff oder
Stahl.

Achtung: Variosoa, ergänzt
mit Laufwagen-Zeichenmaschine,
gibt sich mit Vorliebe aus als
"Vollkommenster Arbeitsplatz
für Anspruchsvolle"!

Für Interessenten, die über Variosoa weitere Informationen
wünschen, genügt ein Telefonanruf, und sie erhalten sofort
die Spezial-Dokumentation.

GRAB+WILDI AG 8023 Zürich 1, Seilergraben 61, Ausstellung Tel. 01/32 57 88-89
8902 Urdorf b. Zürich, Büro, Lager, Versand Tel. 01/98 76 67-68

Brander-Normtüren — die «grossen» Türen zum kleinen Preis. (aus Stahl oder Aluminium)

- preisgünstiger
- schneller montiert
- verzugsfrei
- in verschiedenen Grössen
und Oberflächen lieferbar

Nutzen Sie unser Fach-
wissen.
Rufen Sie uns an.
Verlangen Sie unsere
technischen Unterlagen.

a+a brander

Normbauteile, 8162 Steinmaur, Telefon 01 / 94 13 97
Représentation pour la Suisse romande:
Agence W. Bauer, Maujobia 63, 2000 Neuchâtel,
Téléphone 038 / 25 01 50

02:01

**Auf Dicht
kann man
bauen.**



Dicht AG Unternehmung für Bohrungen und Foundationen

St. Gallen, Luzern, Bern, Zürich