

**Zeitschrift:** Schweizerische Bauzeitung  
**Herausgeber:** Verlags-AG der akademischen technischen Vereine  
**Band:** 91 (1973)  
**Heft:** 24

## Werbung

### Nutzungsbedingungen

Die ETH-Bibliothek ist die Anbieterin der digitalisierten Zeitschriften. Sie besitzt keine Urheberrechte an den Zeitschriften und ist nicht verantwortlich für deren Inhalte. Die Rechte liegen in der Regel bei den Herausgebern beziehungsweise den externen Rechteinhabern. [Siehe Rechtliche Hinweise.](#)

### Conditions d'utilisation

L'ETH Library est le fournisseur des revues numérisées. Elle ne détient aucun droit d'auteur sur les revues et n'est pas responsable de leur contenu. En règle générale, les droits sont détenus par les éditeurs ou les détenteurs de droits externes. [Voir Informations légales.](#)

### Terms of use

The ETH Library is the provider of the digitised journals. It does not own any copyrights to the journals and is not responsible for their content. The rights usually lie with the publishers or the external rights holders. [See Legal notice.](#)

**Download PDF:** 02.04.2025

**ETH-Bibliothek Zürich, E-Periodica, <https://www.e-periodica.ch>**

**Planung**  
Projekt-Management  
General-Planung  
Entwicklung

**Ausführung**  
Wohnbauten  
Verwaltungsbauten  
Industriebauten

**Dienstleistung**  
Bauland-Beschaffung  
Erstvermietung  
Liegenschaften-Verwaltung

Generalunternehmung

**iwobau**

IWOBAU AG  
8304 Wallisellen  
Grindelstrasse 5  
Telefon 01/93 01 81

# Schweizerische Bauzeitung

Offizielles Organ des SIA, Schweizerischer Ingenieur- und Architekten-Verein  
und der GEP, Gesellschaft Ehemaliger Studierender der ETH Zürich  
Gegründet 1883 von Ing. A. Waldner

91. Jahrgang Heft 24

14. Juni 1973

## Inhalt

- Umrechnung konischer (und zylindrischer) Schnitte von verstellbaren Turbomaschinen-Schaufeln auf ebene Schnitte und umgekehrt. Von *R. Flatt* . . . 577\*
- Das Bauxit- und Tonerdeprojekt der Alusuisse in Australien.  
– 4. Teil: Hafenanlagen und Tonerdewerk, Bautechnische Probleme und deren Lösungen. Von *P. O. Böhi* . . . 582\*
- Photogrammetrische Aufnahme von Kunstdenkmälern. Von *R. Nüesch-Gautschi* und *E. Berchtold* . . . 588\*
- Neue Organisationsformen beim Bauen. Informationstagung vom 10. und 11. November 1972 im Kasino Zürichhorn, Zürich.  
– IV. Organisatorische Fragen:  
– Erfahrungen im Ausland mit einer neuartigen Dienstleistung für den Bauherrn. Von *H. Meyer* . . . 590  
– Das interne Vertragsverhältnis bei Ad-hoc-Generalplaner-Vorhaben. Zwischenbericht über die Arbeiten der Studienkommission «Teamhonorar» des SIA. Von *U. Strasser* . . . 591  
– Versicherungen und Personalfürsorge. Von *J. Both* . . . 592  
– Zwischenbericht der Arbeitsgruppe C 1.1 der Fachgruppe für Architektur (FGA): Finanzwesen. Von *J. Bühler* . . . 593  
– Auswirkungen der neuen Strukturen auf die Büroorganisation. Von *H. Kunz* . . . 594  
Emil Schubiger 70 Jahre. Von *Ch. Ostenfeld* . . . 595
- Umschau**  
Symposium «Planen und Bauen für Betagte» . . . 595  
Beginnt ein Boom für Feststoff-Pipelines? . . . 596
- Nekrologe**  
K. Guler . . . 596\*  
H. L. Widmer . . . 597
- Buchbesprechungen**  
Vereinheitlichung der Bauvorschriften, herausgegeben vom *Eidg. Büro für Wohnungsbau*. *Calcul plastique des constructions*, par *M. Save* et *Ch. Massonet*. Bautechnisches Englisch im Bild. *Illustrated Technical German for Builders*, von *W. K. Killer*. Experimentelle Spannungsanalyse, von *S. Speer* . . . 597  
Einkaufsführer für Maschinen. Geschäftsberichte . . . 598
- Wettbewerbe**  
Gestaltung des Telliplatzes Aarau. *Concorso di progetti per il viadotto della Piota Negra, zona Piottino*. Werkhof des Tiefbauamtes St. Gallen . . . 598  
Primarschulanlage in Hermirgen BE. Altersheim mit Pflegeabteilung und Alterssiedlung in Aadorf . . . 599
- Ausstellungen, Messen**  
Kunsthhaus Aarau. Die Vorarlberger Barockbaumeister, Ausstellung in Einsiedeln. Art 4'73 in Basel . . . 599
- Kurse und Tagungen**  
Europäischer Lichtkongress. VSA-Exkursion nach Baden-Württemberg. Tagung über geotechnische Probleme im Kanton Graubünden und Sarganserland . . . 599
- Öffentliche Vorträge** . . . 600
- Grüne Seiten, vorne**  
Laufende Wettbewerbe. Kommende Weiterbildungsveranstaltungen
- Grüne Seiten, hinten**  
Ein neues Verfahren für die Verrechnung der Teuerung auf Bauleistungen. Aus Technik und Wirtschaft

# Sicherheit und Zuverlässigkeit

zwei grosse Worte, aber wir bieten sie Ihnen!  
Wählen Sie aus unserem Programm

## Løgstør Rør

für

## Fernheizungen

**ein Begriff für rationelle Fernheizung in Europa!**

Løgstør Rør sind vorgefertigte Fernheizungsrohre mit vielen Vorteilen:

- Garantie gegen Korrosion von aussen
- minimaler Wärmeverlust
- minimale Verlegungstiefe sowie Verlegung über dem Boden
- es sind keine Verschalungen und keine Betonkanäle erforderlich
- vertragen Druck bis zu 18 Tonnen durch eine Sand- oder Erdschicht von 35 cm Tiefe
- Verbindungselemente können an Ort und Stelle geschrumpft werden
- Standardfittiche sind ab Lager lieferbar
- Sonderanfertigungen sind jederzeit möglich

## Hescoplan

für

## Flachdachisolationen

**die qualitativ hochwertige Kunststoff-Folie:**

- mit hochfestem Polyestergewebe armiert
- witterungsbeständig
- knick- und bruchfest
- elastisch
- lichtecht
- äusserst widerstandsfähig

## Decadex

gegen

## Feuchtigkeit

**der ideale Einkomponent-Flüssigkunststoff zum Schutze von Aussen- und Innenwänden:**

- dampfbremmend
- wasserabstossend
- dauerelastisch
- wird nicht brüchig
- neutral gegenüber jeglichen Baumaterialien
- problemlos
- leicht auftragbar

Verlangen Sie unverbindlich weitere Einzelheiten und ausführliche technische Unterlagen beim Alleinkonzessionär für die Schweiz:

# HESCO AG

Industrielle Vertretungen  
6301 Zug, Telefon 042 / 21 12 55 / 56

# SCHÜCO informiert

## ALLZWECK Die neue Universal-Konstruktion für alle Fenster und Türen

- 1. Schneller:** Alle Beschlagteile werden ohne Gewindebohrung und ohne selbstschneidende Schrauben befestigt.
- 2. Sicher:** Hohe Dichtigkeit durch Mitteldichtung und Vorkammer.
- 3. Rationeller:** Eine Serie für alle Öffnungsarten bei überschaubarem Sortiment an Profilen und Zubehörteilen.

### Wir stellen aus:

- 1. Allzweck:** Die neue Schüco-Ganzaluminium-Konstruktion – universell für alle Fenster und Türen.
- 2. EAV-Service:** Elektronische Arbeitsvorbereitung mit Tischcomputer.
- 3. Metallbau-Musterwerkstatt:** Spezial-Maschinen für den rationellen Metallbau.

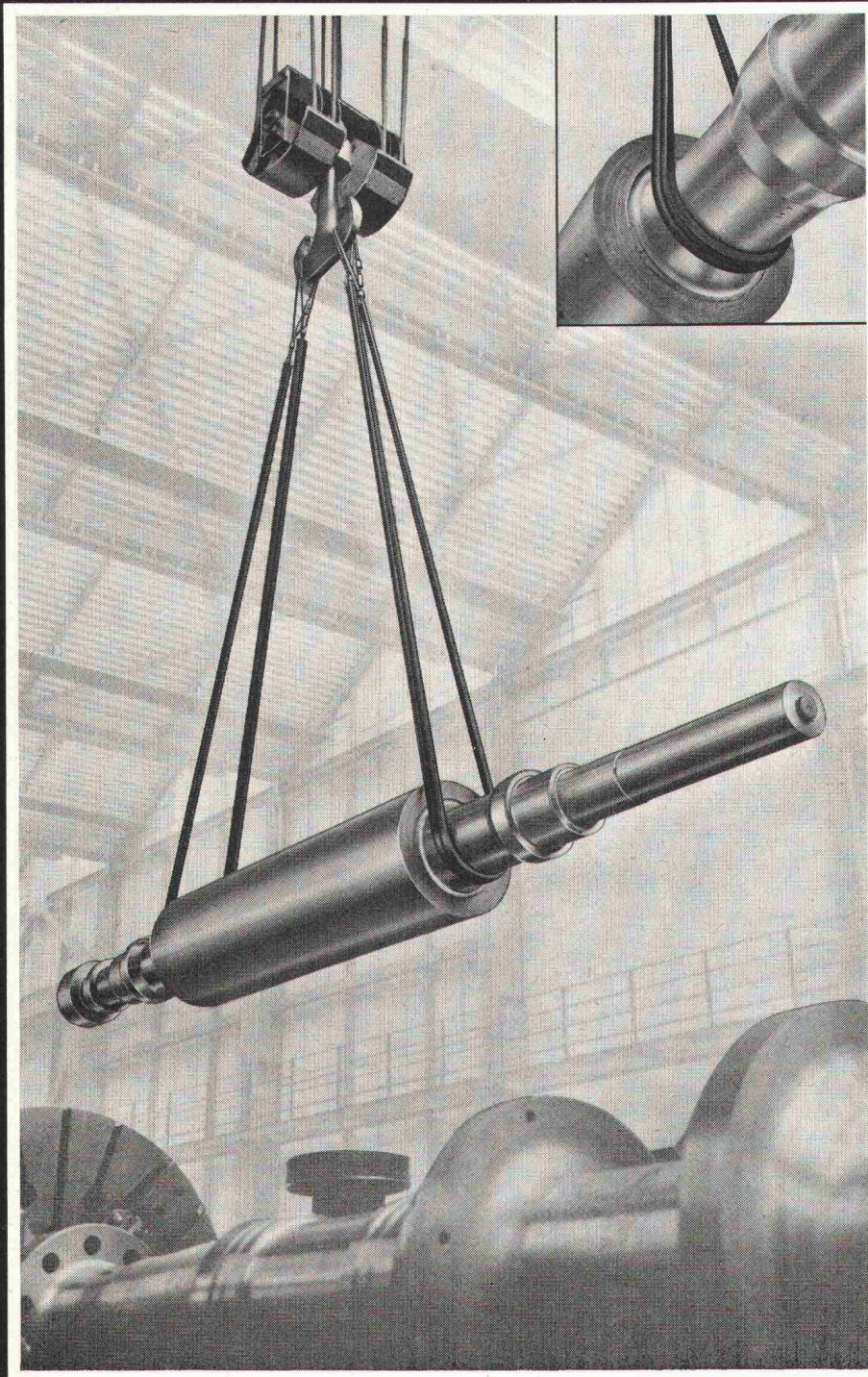
Fachausstellung  
Bau + Architektur  
Bern · Messegelände  
Halle 11 · Stand 1125  
vom 20. – 27. 6. 1973

Notieren Sie bitte: Am 22. und 23. 6. 1973 Metallbau-Tage mit praktischen Vorführungen.

SCHÜCO FENSTER  
INTERNATIONAL

Mehr verdienen mit  
Schüco als Partner!

# Gumflex-Struppen schonen empfindliches Transportgut



Eine zähe Gummi-Auflage schützt Ihr Transportgut und die Drahtseile



Es gibt viele Gründe für die Anwendung von Gumflex-Struppen

- 1 Gumflex-Struppen gleiten nicht
- 2 Gumflex-Struppen haben eine hohe Tragfähigkeit
- 3 Gumflex-Struppen sind biegsam
- 4 Gumflex-Struppen sind handlich
- 5 Gumflex-Struppen haben eine lange Lebensdauer
- 6 Gumflex-Struppen sind preisgünstig

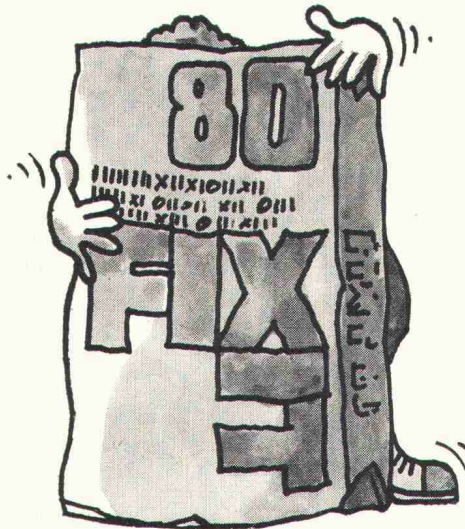
Ein neues Produkt unserer modernen Drahtseilfabrik

Kabelwerke Brugg AG  
5200 Brugg  
Telefon 056 41 11 51

# Guter Verputz

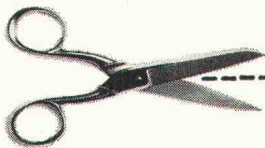
# ist von Haniel und heisst

# FIXIT.



## FIXIT?

**Wir möchten gerne wissen,  
wer da eigentlich  
dahintersteckt.**



Senden Sie uns Ihre Firmeninformation.

**Absender:**

---

---

---

Für alle, die wissen möchten, was sich hinter dem Namen Haniel alles verbirgt, haben wir eine ansprechende Broschüre über unsere Unternehmensgruppe geschaffen.

Mit dem Coupon kann man sie bestellen.

Ausschneiden und einsenden an  
Franz Haniel AG, Informationsabteilung,  
Postfach, 4002 Basel.

BIERT

**Mit Guritherm viel schneller ausschalen.**

**Weil es das Erhärten des Betons beschleunigt.  
Weil es das Wasser im Beton zurückhält.  
Weil es den Beton vor Hitze schützt.**

Wer die Guritherm-Betonmatte\* im letzten Winter gegen Kälte benützte (und das sind ihrer viele), wird sie mit gleichem Erfolge gegen Hitze einsetzen.

Paradox? Keineswegs. Denn Guritherm wehrt die Hitze der Sonne ab. Und erhält die Eigenwärme und -feuchtigkeit des Betons.

Dass der Beton so viel rascher an Druck- und Biegefestigkeit gewinnt, ist einleuchtend. Ebenso, dass die Gefahr von Schwindrissen verschwindet.

Aus dem Gesagten lässt sich ableiten, dass das übliche Wässern des Betons überflüssig wird. Also auch kein schädliches Abschrecken mehr.

Das Wesentlichste aber an der Geschichte: Der Beton kann um mehrere Tage früher ausgeschalt werden.

Sie sehen, die dauerhafte Guritherm-Betonmatte ist eine Investition, die sich jahraus, jahrein bezahlt macht. — Verlangen Sie heute noch ausführliche Unterlagen.

\* Sandwich aus Plastikfolien und Schaumstoff, mit Befestigungsösen versehen, Bahnen von 5 x 1,3 m, Flächengewicht 1,4 kg/m<sup>2</sup>.

**GURITHERM<sup>®</sup>**  
**Betonmatte**  
für höchste Betonqualität



Meynadier + Cie AG, 8048 Zürich,  
Vulkanstrasse 110, Tel. 01/52 22 11,  
Lausanne, Bern, Luzern, Bellinzona, Chur.

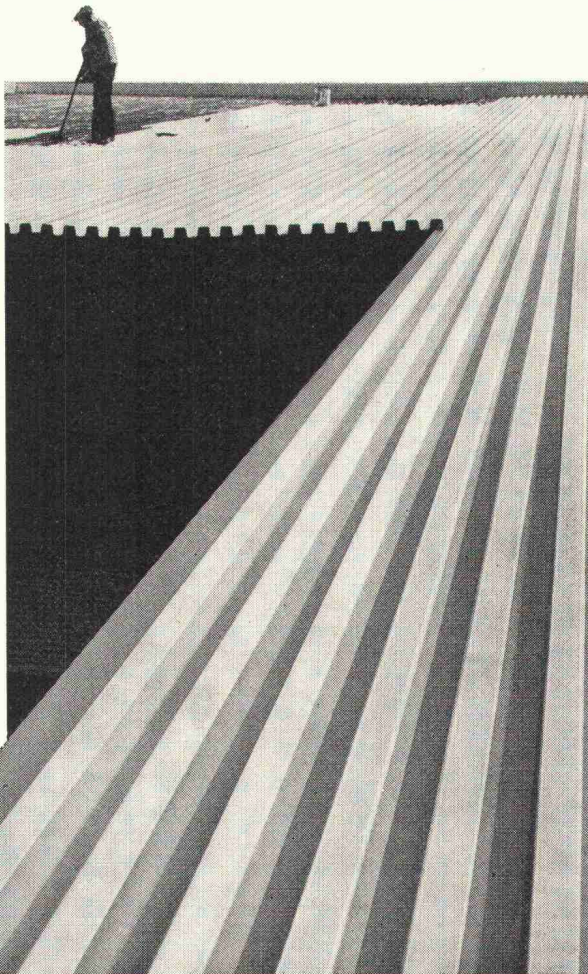
# Unsere Dächer scheuen weder Wind noch Wetter. Und keinen Kostenvergleich.

Einen Vergleich, den Sie machen sollten, wenn Sie z. B. das Dach für eine Produktionshalle planen. Dann brauchen Sie HOESCH TRAPEZPROFILE. Das sind großflächige Leichtbauelemente für Dachkonstruktionen. Sie sparen auch an der Unterkonstruktion, weil diese Elemente extrem große Spannweiten überbrücken. Mit einem freien Binderabstand bis 7,50 m.

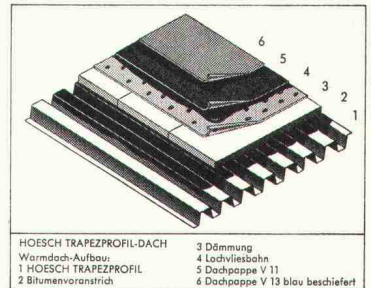
HOESCH TRAPEZPROFILE werden für Warm- und Kaltdächer eingesetzt. Sie besitzen einen ausgezeichneten Korrosionsschutz durch Bandverzinkung. Auf Wunsch mit zusätzlicher farbiger Oberflächenveredelung.

HOESCH TRAPEZPROFILE lassen sich bei jedem Wetter und zu jeder Jahreszeit montieren. So spart man wertvolle Zeit und senkt die Baukosten.

Trotz extremer Länge bis zu 18 m haben sie ein geringes Eigengewicht. Darum lassen sie sich leicht heben, tragen und montieren: Zeit ist Geld!



Viel spricht für das HOESCH TRAPEZPROFIL-DACH. Nicht zuletzt unser technisches know-how und unser umfassender Service von der Objektplanung bis zur Durchführung, den Sie nutzen sollten.

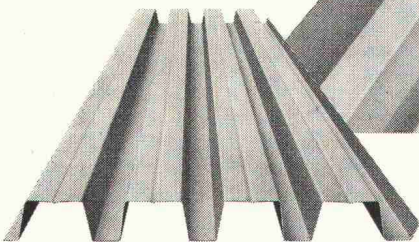


Schreiben Sie. Wir antworten sofort. Oder rufen Sie uns an.  
**Denn Zeit ist Geld.**

**HOESCH ESTEL**  
Hoesch Siegerlandwerke AG  
Verkauf HOESCH BAUTEILE  
59 Siegen, Postfach 46,  
Tel.: (0271) 551 37

Generalvertretung Schweiz:  
Stüssibau AG  
8044 Zürich, Voltastr. 69  
Tel.: 01 47 62 32

**HOESCH**  
**TRAPEZPROFIL**  
**DACH**



HOESCH TRAPEZPROFIL-DACH

## HOESCH BAUTEILE

HOESCH TRAPEZPROFIL-DACH, HOESCH-isodach®, HOESCH TEKTAL®-DACH, HOESCH TRAPEZPROFIL-WAND, HOESCH-isowand®, HOESCH-isowand® T, HOESCH TRAPEZPROFIL-DECKE, HOESCH INNENWAND





**Es gibt Rinnen mit rauhem Innern. Die Wasser aufsaugen und Öl und Benzin – zum Schaden der Umwelt. Die das Wasser nur langsam abfliessen lassen und darum rasch verschmutzen. Die weniger können, aber nicht weniger kosten als die ACO-DRAIN®-Rinnen mit glattem Innern.**

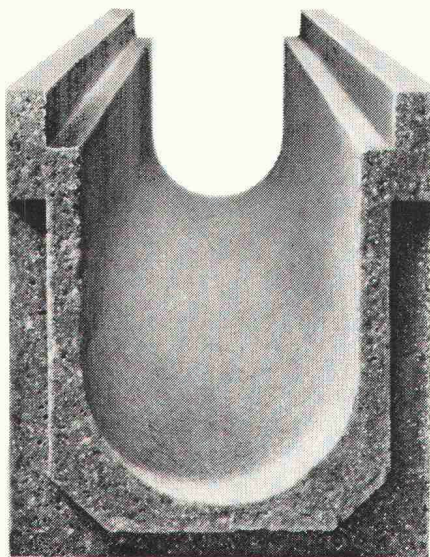
ACO-DRAIN®-Rinnen lösen überall das Problem der kontinuierlichen Oberflächen-Entwässerung:

ACO-DRAIN®-Rinnen sind Fertigelemente aus Polyester-Beton und deshalb nur 15–26 kg schwer. Ein Mann alleine trägt und verlegt sie. Ohne Einschalen und Ausschalen. Ohne zeitraubende Gefälle-Berechnungen an Ort und Stelle und ohne zusätzliche Arbeiten für den Ablauf, weil Gefälle und Ablauf bereits in der Rinne eingebaut sind. Und durch blosses Zusammenstecken reiht er die einzelnen Elemente ohne Mörtelstau aneinander.

So werden mit ACO-DRAIN® bis zu 60% der Verlegekosten eingespart.

ACO-DRAIN®-Rinnen haben durch das Bindemittel Polyester-

Harz eine grössere Festigkeit und ein dichteres Gefüge: Sie nehmen kein Wasser auf. Sie sind auch frost- und chemikalienbeständig und können nicht rosten. Sie haben eine glatte Oberfläche und einen günstigen Querschnitt:



Das Wasser fliesst rascher ab, und die Rinne reinigt sich selbst.

Ausser den 42 verschiedenen ACO-DRAIN®-Rinnen-Elementen gibt es 5 Rostausführungen in verschiedenen Materialien. Für jede Belastung und immer gefällig fürs Auge.

Das ACO-DRAIN®-Baukastensystem wird in der Schweiz hergestellt. Es ist seit Jahren erprobt.

Wann stellen Sie es auf die Probe? Rufen Sie uns an.

**Nur Rinnen mit dem Namenszug ACO-DRAIN haben alle Vorteile dieses Systems.**

## Studer+Thomann

8134 Adliswil, Webereistrasse 56/58  
Telefon 01-9106 23, Telex 54081

Auslieferungslager und Verkaufsstellen in der deutschen Schweiz: Aarau: Richner AG · Basel: Handelsgenossenschaft des Schweiz. Baumeisterverbandes · Bern: Handelsgenossenschaft des Schweiz. Baumeisterverbandes · Biel: Baubedarf+Holz AG · Chur: Baubedarf Zürich AG · Frick: Baumaterialien AG · Gebenstorf: Baubedarf Zürich AG · Luzern: Handelsgenossenschaft des Schweiz. Baumeisterverbandes · Regensdorf: Baubedarf Zürich AG · St. Gallen: Handelsgenossenschaft des Schweiz. Baumeisterverbandes · St. Gallen: Ganz & Co. AG · Sargans: Baucenter Sargans AG · Solothurn: A. Glutz-Blotzheim AG · Thun: Baumaterial AG · Uster: Hug + Graf · Wallisellen: Handelsgenossenschaft des Schweiz. Baumeisterverbandes · Weinfelden: Handelsgenossenschaft des Schweiz. Baumeisterverbandes · Wil: Baumaterial AG · Winterthur: Streiff Baumaterial AG · Zürich: Baubedarf Zürich AG · Zürich-Giesshübel: Handelsgenossenschaft des Schweiz. Baumeisterverbandes · Adliswil/Zürich: Studer+Thomann AG



**Man sieht  
sie gerne -  
die Grossen  
von Electrolux**

## GUTSCHEIN

einsenden an:

Senden Sie mir umgehend  
Ihren umfassenden  
Prospekt über Electrolux  
Kühl- und Gefriergeräte.

Electrolux  
Küche und Klima AG  
Postfach  
8021 Zürich

Name \_\_\_\_\_

Strasse \_\_\_\_\_

PLZ/Ort \_\_\_\_\_

Electrolux Kühl- und Gefrierzentrum TF 110 und RP 122

Sie sind nicht nur die ideale Problemlösung für komfortable  
Küchen – sie springen auch ins Auge. Die einfache Formgebung, die dunkel-  
blauen Innentüren und anthrazitfarbenen Gefrierfächer vermögen zu begeistern.

Alle Electrolux Einbaugeräte sind  
frontbündig einbaubar.

Nicht umsonst ist jeder vierte  
Kühl- oder Gefrierschrank  
ab 250 Liter Inhalt

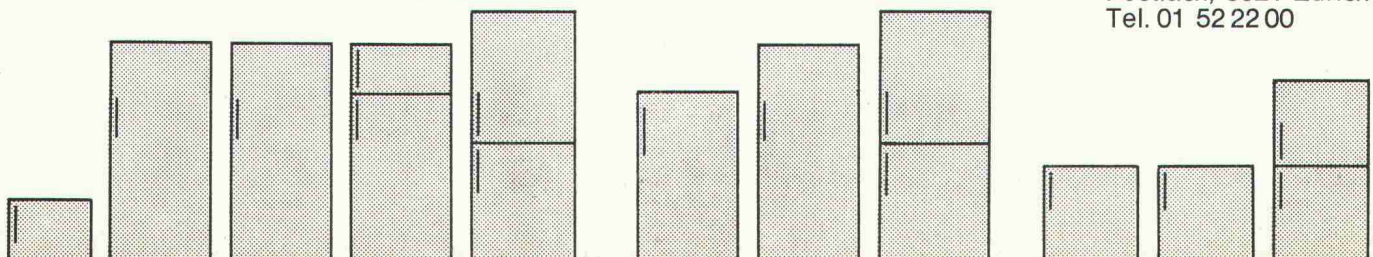
einer von Electrolux.



# Electrolux

Pioniere in Kältetechnik

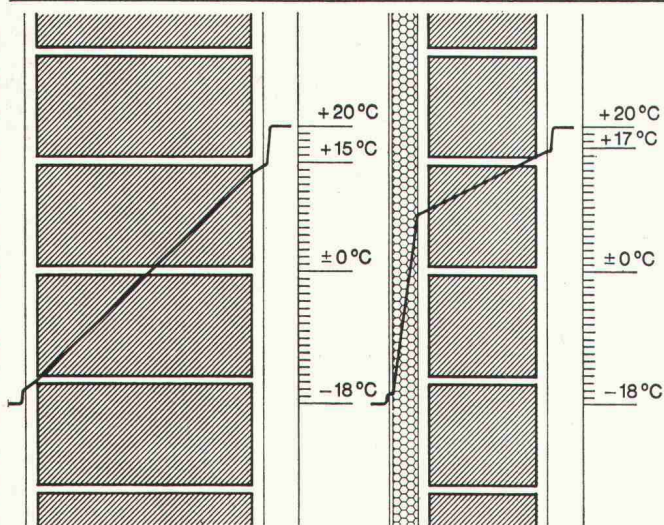
Electrolux  
Küche und Klima AG  
Postfach, 8021 Zürich  
Tel. 01 52 22 00



Mit **BASF** und <sup>®</sup>Styropor-Isolierprodukten:

# Bauen Sie sich 30% Heizkostensparnis ein!

*Heizen kann jeder. Kostengünstig heizen ist eine Frage der Erfahrung. Die Praxis hat bewiesen, dass sich die «üblichen» Heizkosten erheblich senken lassen. Bis zu 30%. Durch den Einbau von Isolierplatten aus Styropor. Das bedeutet: weniger Brennstoffverbrauch, dünnere Wände, mehr Wohnraum.*



Isolierplatten aus Styropor – das expandierbare Polystyrol der BASF – werden im Innenausbau und für den Wärmeschutz verwendet. Beim Neubau ebenso wie bei der Altbausanierung. Als Einzel-element oder im Verbund mit anderen Bau-stoffen (z. B. als Kombinationselement mit Gips-platten für den Trockenausbau).

Styropor-Isolierplatten sind leicht im Gewicht, lassen sich problemlos handhaben und verlegen. Sie nehmen praktisch kein Wasser auf, verrotten nicht, sind formstabil und können auch in schwer-brennbarer Qualität geliefert werden.

In jedem Fall sparen Sie nach dem Einbau erheblich an Heizkosten. Erst durch den Einbau eines optimalen Wärmeschutzes aus Styropor-Isolierplatten wird die Edelenergie-Heizung rentabel.

Styropor-Isolierprodukte werden in der Schweiz unter verschiedenen Handelsnamen verkauft. Verlangen Sie das Hersteller-Verzeichnis und weitere Unterlagen zum Thema «optimaler Wärmeschutz».

Vertretung in der Schweiz:

ORGANCHEMIE AG

Abt. Kunststoffe

Bahnhofstrasse 6

8810 Horgen

Telefon 01 725 68 82

Badische Anilin- & Soda-Fabrik AG

D-6700 Ludwigshafen

®Registriertes Warenzeichen der BASF

**BASF** — auf Zukunft programmiert

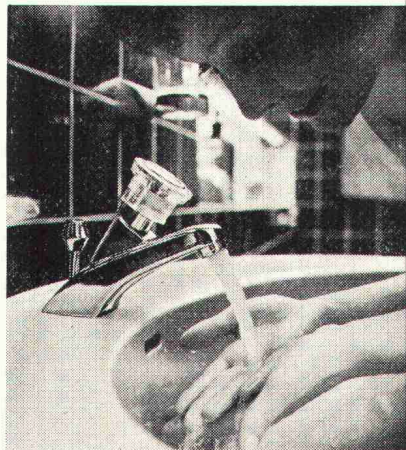
**BASF**

# GROHE macht Armaturen.

Einhandmischer-  
Wassermenge und -temperatur im Handumdrehen.



MOEN-Einhandmischer sind ausgereifte Konstruktionen des grössten Sanitärarmaturen-Herstellers der Welt. Formschön im Design und einfach in der Bedienung. Spielend leicht lässt sich über einen Drehgriff Wassertemperatur und -menge stufenlos regeln. Es gibt viele MOEN-Varianten für Badezimmer und Küche. Einige davon auch vergoldet. Für besonders exclusive Ansprüche. MOEN-Einhandmischer machen den Umgang mit Wasser zum Vergnügen.



Mehr erfahren Sie, wenn Sie uns diesen Kupon zusenden.

Friedrich Grohe Armaturenfabrik, D 5870 Hemer.

Vertretung für die Schweiz und Liechtenstein:

**A. Brennwald**, 8942 Oberrieden ZH, Hubstrasse 6,  
Telefon: 01 720 42 87/88 - 01 720 42 34

Mich interessieren aus dem Grohe-Programm:

- Klassische Armaturen  
 Einhandmischer  
 Thermostatisch gesteuerte Armaturen

Name \_\_\_\_\_

Plz./Ort \_\_\_\_\_

Strasse \_\_\_\_\_

GROHE. Qualität, Perfektion, Komfort.

Im weltweiten Firmenverband der ITT



Klassische Armaturen – Einhandmischer – Thermostatisch gesteuerte Armaturen

# Therma – ein Programm für die lückenlos-komplette Küche.

WBLZ 88.4.1

## Einbau-Herde

unter normierte Chromstahl-Abdeckungen  
Modell 1000

Steckdose für Infrarotgrill  
Geräteschublade  
Modell 2000 mit Geräte-  
schublade

Infrarotgrill  
Fenster und Backofen-  
beleuchtung  
(auf Wunsch mit kataly-  
tischer Selbstreinigung)

Modell 3000 mit  
Wärmeschublade

Infrarotgrill  
Panoramascheibe und  
Backofenbeleuchtung  
Grillspiessmotor  
Schaltuhr  
Katalytische Selbstreinigung

für nicht normierte  
Chromstahl- oder Kunststoff-  
Abdeckungen und  
Kochmulden

Modell 1000  
Steckdose für Infrarotgrill  
Geräteschublade

Modell 2000 mit  
Geräteschublade  
Infrarotgrill

Fenster und Backofen-  
beleuchtung  
(auf Wunsch mit kataly-  
tischer Selbstreinigung)

Modell 3000 mit  
Wärmeschublade  
Infrarotgrill  
Panoramascheibe und  
Backofenbeleuchtung  
Grillspiessmotor  
Schaltuhr  
Katalytische Selbstreinigung

## Anstellherde

Modell 1000  
Steckdose für Infrarotgrill  
Geräteschublade  
Modell 2000 mit  
Geräteschublade

Zum Teil mit Infrarotgrill  
Fenster und Backofen-  
beleuchtung

Auf Wunsch mit kataly-  
tischer Selbstreinigung

Modell 3000 mit  
Wärmeschublade  
Infrarotgrill  
Panoramascheibe und  
Backofenbeleuchtung  
Grillspiessmotor  
Schaltuhr  
Chromnickelstahl-  
schalterfront  
Katalytische Selbstreinigung

## Tischherde

in Chromstahl-Abdeckung und  
Holzunterbau

2-, 3- und 4-Platten-Herde  
Mit Normal-, Mega- und  
Megastatplatten in verschie-  
denen Kombinationen

Modell 4000

## Tischherde

in Kunststoff-Abdeckung und  
Holzunterbau mit Kochmulde  
2-, 3- und 4-Platten-Herde  
Mit Normal-, Mega- und  
Megastatplatten in verschie-  
denen Kombinationen  
Modell 4000

## Einbaukochfläche

Glaskeramik Smooth Top  
4 Kochfelder  
4 stufenlos regulierbare  
Schalter mit Leuchtskalen  
Automatisch einschaltender  
Ventilator

## Kochtafel

Aufklappbar  
Weiss emailiert  
Chromnickelstahl  
Megastatplatten  
Abstellfläche

## Einbau-Backöfen

für Aufbauschränke ohne  
Lüftungsgitter  
Modell 2000 mit  
Geräteschublade

Infrarotgrill  
Fenster und Backofen-  
beleuchtung

(auf Wunsch mit kataly-  
tischer Selbstreinigung)

Modell 3000 mit  
Wärmeschublade

Infrarotgrill  
Panoramascheibe  
und Backofenbeleuchtung  
Schaltuhr  
Katalytische Selbstreinigung

Modell 4000  
Pyrolytische Selbstreinigung  
Synchronschaltuhr  
Grillmotor und

Grillspeiseeinrichtung  
Vierfach verglastes Fenster  
Backofenbeleuchtung  
Eingebauter Dampfzug

für Aufbauschränke mit  
Lüftungsgitter  
Modell 2000 mit  
Geräteschublade

Infrarotgrill  
Fenster und Backofen-  
beleuchtung

(auf Wunsch mit kataly-  
tischer Selbstreinigung)

Modell 3000 mit  
Wärmeschublade  
Infrarotgrill  
Grillmotor  
Panoramascheibe  
und Backofenbeleuchtung

Schaltuhr  
Selbstreinigung  
Modell 4000 mit Konvektor  
Separator Konvektorteil mit  
Heissluftumwälzung

Vollglastüre aus  
Panoramaschauglas  
Zweifache Innen-  
beleuchtung  
Infrarotgrill  
Grillmotor mit 3 Dreh-  
spiessen

Synchronschaltuhr  
Fleischthermometer  
Katalytische Selbstreinigung  
Direktabsaugung

## Ventilationselemente

### «Purair»

Modell mit Gebläse,  
Beleuchtung und wasch-  
barem Fettscheider

Modell ohne Gebläse  
und Beleuchtung,  
mit waschbarem  
Fettscheider

Modell mit Gebläse,  
Beleuchtung, waschbarem  
Fettscheider und  
Aktivkohlefilter

Modell ohne Gebläse,  
mit Beleuchtung und wasch-  
barem Fettscheider

## Bausatz für den Spültisch einteilig

Spülbecken rechts  
Mit Tropfmulde links  
Entwässerungseinsatz weiss  
kunststoffbeschichtet  
Spülbecken rechts  
Mit Tropfmulde links  
Entwässerungseinsatz aus  
Chromstahl  
Spülbecken links  
Mit Tropfmulde rechts  
Entwässerungseinsatz weiss  
kunststoffbeschichtet  
Spülbecken links  
Mit Tropfmulde rechts  
Entwässerungseinsatz aus  
Chromstahl

## Bausatz für den Spültisch zwei- bzw. dreiteilig

Spülbecken mit Auslauf  
rechts  
mit Auslauf links  
Doppelbecken mit  
Ausläufen links  
Doppelbecken mit  
Ausläufen rechts  
Tropfmulde für Einbau links  
oder rechts des Beckens  
Rüstbrett  
Ausgusschale für 2 Becken  
Chromnickelstahl  
Ausgusschale für 1 Becken  
Kunststoff

Ablaufverbindungen aus  
Kunststoff

Für 1 Spülbecken  
Für 1 Spülbecken und  
1 Tropfmulde

Für 2 Spülbecken und  
1 Tropfmulde

Einlochbatterien ohne Bräuse  
Ohne Boileranschluss.  
Mit Überlauf für  
Boileranschluss

Einlochbatterien mit  
ausziehbarer Bräuse  
Für 1 Becken  
Für 2 Becken

## Boiler

Wandmodelle  
Kessel emailiert 30–200 l  
Stehmodelle  
Kessel emailiert 200–560 l

Einbaumodelle  
Kessel emailiert  
50 l und 120 l

## Heisswasserautomat

### Continaqua

Wandmodelle  
125–200 l

Einbaumodelle 120 l

## Klein-Apparate

Kaffe Zubereitung  
Filterkaffeemaschine  
Wärmeplatten und Rechauds  
Wärmeplattensatz mit  
Heizgerät  
Tafelrechaud emailiert  
Tafelrechaud  
Chromnickelstahl

Ankeböckli

## Geschirrspülautomaten

Einbaumodelle für 11 Gedecke  
Modell mit Anschluss an  
Kalt- oder Warmwasser  
bis 65 Grad

Modell mit Anschluss an  
Kalt- und Warmwasser  
bis 90 Grad

Modell mit Anschluss an  
Kalt- oder Warmwasser  
bis 65 Grad, mit Entkalker

Anstellmodelle für 11 Gedecke  
Modell mit Anschluss an

Kalt- oder Warmwasser  
bis 65 Grad  
Modell mit Anschluss an  
Kalt- und Warmwasser  
bis 90 Grad

Modell mit Anschluss an  
Kalt- oder Warmwasser  
bis 65 Grad, mit Entkalker

## Kühlschränke

Einbaumodelle ohne Ventilator

Modell 170\*

Inhalt 160 l

5,5-l-Kühlfach

Modell 170 R

160 l

Automatische Abtaugung

Modell 170\*\*\*

Inhalt 160 l

14-l-Tiefkühlfach

Automatische Abtaugung

Modell 270 RF

250 l

90-l-Tiefkühlräum

2 Türen

Automatische Abtaugung

Einbaumodelle mit Ventilator

Modell 170\*

Inhalt 160 l

5,5-l-Kühlfach

Modell 170\*\*\*

Inhalt 160 l

14-l-Tiefkühlfach

Automatische Abtaugung

Modell 270 RF

250 l

90-l-Tiefkühlräum

2 Türen

Automatische Abtaugung

Anstellmodelle

Modell 170 R

160 l

Automatische Abtaugung

Modell 170\*\*\*

Inhalt 160 l

14-l-Tiefkühlfach

Automatische Abtaugung

Modell 270 RF

250 l

90-l-Tiefkühlräum

2 Türen

Automatische Abtaugung

## Tiefkühl- und Gefrierschränke

Einbaumodelle ohne Ventilator

Modell 140 F

Inhalt 130 l

Modell 240 F

Inhalt 220 l

Einbaumodelle mit Ventilator

Modell 140 F

Inhalt 130 l

Anstellmodelle  
Modell 140 F  
Inhalt 130 l  
Modell 240 F  
Inhalt 220 l

## Küchenkombinationen

Normkombinationen  
mit Längen von 1,18 m  
bis 2,55 m

Spezialanfertigungen  
mit Chromnickelstahl- oder  
Kunststoff-Abdeckungen  
Einbauelemente mit Breiten  
von 55 cm und 27,5 cm

## Haushaltküchen

Einfront-, Zweifront-,  
Winkel- und U-Küchen  
Chromnickelstahl-  
Abdeckungen  
Kunststoff-Abdeckungen  
in 5 Farben

22 verschiedene Unterbau-  
elemente mit Breiten von  
55 cm und 27,5 cm

(Auszüge, Tablarschränke,  
Kehrichtschrank usw.)

22 Hochschrankvarianten  
6 Oberschrankvarianten

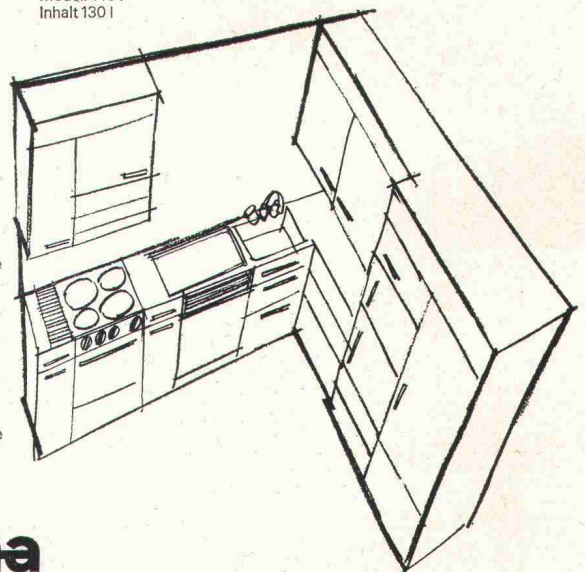
7 Zubehörteile wie  
Seifenschale, Büchsenöffner,  
Haushaltwaage usw.

4 Kunststofffrontfarben  
Massivholzfronten Mahagoni  
und Lärche

Metallfront weiss mit  
verschiedenfarbigen  
Türknoöpfen

Rückwandplatten in  
3 verschiedenen Farben

Welche Apparate Sie auch  
immer in Ihrer Küche möchten,  
welche Anforderungen Sie  
auch an Ihre Küche stellen,  
Therma kann Ihre Wünsche  
erfüllen. Mit Apparaten und  
Elementen aus einem Haus –  
von bester Schweizer Qualität.  
Das bietet nur Therma.

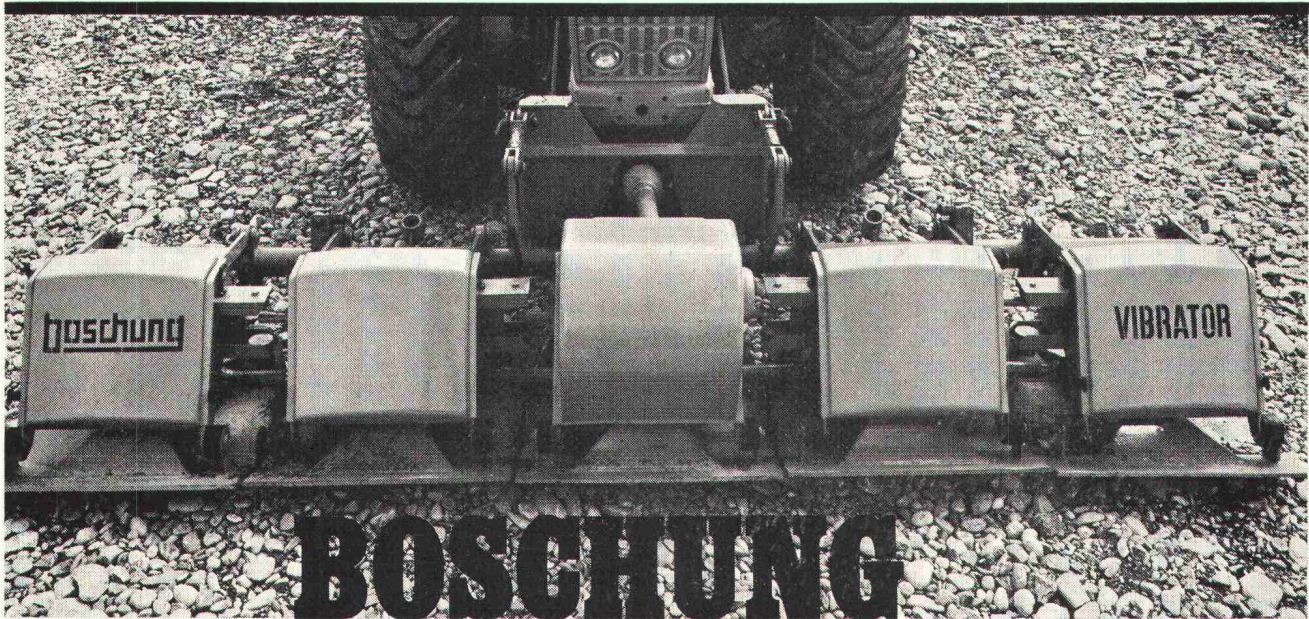


**therma**  
haushalt

Ausstellung, Beratung, Verkauf und Service:

4056 Basel, Vogesenstr. 87, Tel. 061 44 41 10. 3014 Bern, Breitenfeldstr. 48, Tel. 031 42 66 61. 5032 Rohr/Aarau, Hauptstr. 31, Tel. 064 22 26 55.  
8152 Glattpfurg/Zürich, Flughafstr. 61, Tel. 01 810 13 83. 6010 Kriens/Luzern, Luzernerstr. 86, Tel. 041 41 67 09. 8762 Schwanden GL, Tel. 058 81 14 41. 6593 Cadenazzo, Tel. 092 62 16 06.  
1003 Lausanne, 1, rue Beau-Séjour, Tel. 021 20 25 31. 1204 Genf, 13, rue de la Rôtisserie, Tel. 022 21 40 44.

## MBA Kurz-Information



# Mehrplatten-Verdichter

● mit zwangssynchronisiertem Vibrationssystem.

### Die rationelle Verdichtung

Mit den wachsenden Anforderungen an den Strassenunterbau wachsen auch Ihre Probleme. Das bedingt eine Rationalisierung des Arbeitsablaufs durch ein optimal geeignetes Arbeitsgerät. Ein Gerät, das alle anfallenden Verdichtungsaufgaben bewältigt. Schneller, billiger, zuverlässiger. Auch unter den ungünstigsten Bedingungen. Hier ist ein solches Universalgerät:

### Boschung Mehrplatten-Verdichter

Dieses von Boschung entwickelte System verringert erheblich den Verdichtungswiderstand (und damit den Verdichtungsaufwand!), erlaubt eine Tiefenverdichtung bis zu 1 Meter, garantiert eine gleichmässige Verdichtung aller Schichten und erreicht mühelos die geforderten Messwerte.

### Technik plus Ökonomie

Die technischen Vorteile sind: Wuchtkraft bis 5500 kg pro Platte / Frequenz von 10000 Schwingungen pro Minute / phasenverschobene Unwucht / automatisches Einstellen auf jede Art von Material / Anbau an die verschiedensten Trägerfahrzeuge möglich / keine Belastung des Trägerfahrzeugs durch Vibrationsübertragung / bessere Steigfähigkeit, da Antriebsräder auf vorverdichteter Fläche greifen.

Die ökonomischen Vorteile sind: optimale Wirtschaftlichkeit durch niedrige Anschaffungskosten, lange Lebensdauer und hohe Leistung / Zeitgewinn durch schnelles An- und Abmontieren am Trägerfahrzeug / dank grosser Bodenfreiheit auf jeder normalen Strasse zu dislozieren / einfache Bedienung vom Fahrersitz aus.

Lassen Sie sich genauer von uns informieren. Es wird sich für Sie bezahlt machen.

D & M

**boschung**

3185 Schmiten, Tel. 037 3615 45



**- die solide Basis**

MBA, 8600 Dübendorf, Tel. 01 85 00 21

Servicestellen und Ersatzteildienst in Dübendorf: Tel. 01 85 00 21, 6593 Cadenazzo: Tel. 092 62-16 27, 3422 Kirchberg: Tel. 034 3 05 25, 7320 Sargans: Tel. 085 2 46 90, 1373 Chavornay: Tel. 024 7 33 78, 6410 Goldau: Tel. 01 85 00 21



**Und  
plötzlich  
ist die  
Treppe  
da!**

Scherentreppen von Columbus sind in kleinste Lukenkasten zusammenlegbar. – Ein Handgriff und plötzlich ist die Treppe zum bequemen Hinaufsteigen da.

Columbus Scherentreppen also überall dort, wo es um Aufstiege zum Estrich oder in höhergelegene Stockwerke geht. Patentierte Scheren aus hochwertigem Aluminium-Druckguss verleihen jeder Treppe hohe Stabilität. Breite, rutschsichere Stufen geben jedem Benutzer Sicherheit. Auf dem Dachboden ist kein Schwenkraum nötig.

Columbus Scherentreppen gibt es in 3 Modellen. Treppenhöhen und -breiten nach Wunsch. Mit oder ohne Lukenkasten lieferbar. Auch komplette Flachdachausstiege mit Obenabdeckung.

Columbus stellt auch Spindeltreppen aus Aluminium und Schiebetreppen aus Holz her. Verlangen Sie bitte eine ausführliche Dokumentation.



**Columbus Treppen ag**

Industriestr. 9245 Oberbüren Tel. (073) 51 37 55

**Coupon**

Bitte lassen Sie mir Unterlagen zukommen.

Name \_\_\_\_\_

Adresse \_\_\_\_\_

G SCH 3/73



## **Die neue Bitumen-Dachbahn, die in Wirklichkeit keine Bitumen-Dachbahn mehr ist.**

Nur beim Verlegen ist Bikutop noch mit herkömmlichen Bitumen-Dachbahnen vergleichbar. Weil auch Bikutop mit Heissbitumen oder durch Verschweissen aufgebracht wird. Im übrigen aber geht Bikutop als Dachbahn aus Bitumen und Kunststoff ganz andere, überzeugende Wege. Bikutop ist hochelastisch und deshalb kaum verletzbar. Bikutop lässt sich zu jeder Jahreszeit problemlos verarbeiten, weil es bei 130°C ebenso wenig verläuft, wie es bei -40°C noch biegsam bleibt.

Dazu ist Bikutop gleich wasserdicht, wurzelfest und wasserdampfdurchlässig wie die allerbesten Bitumen-Dachbahnen.

Nicht gleich jedoch ist der Arbeitsaufwand beim Verlegen. Ohne besonderes Einschulen der Arbeiter ist ein Bikutop-Dach um einen Drittel schneller verlegt als eines aus Bitumenpappe. Weil vier Arbeitsgänge wegfallen.

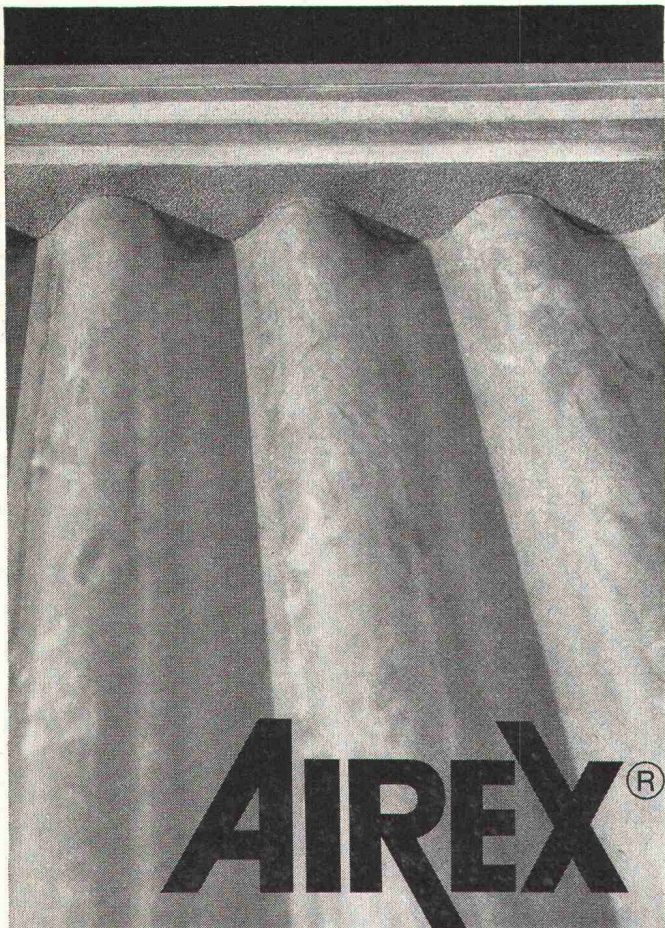
Und was das für Sie bedeutet, braucht keine weiteren Worte.

# ***BIKUTOP-Dach***

**Mehr Sicherheit bei weniger Zeitaufwand**

# **VERBIA**





# Fillerblocks

Weichelastische Schaumstoffdichtung für Wellplatten-Anschlüsse im Dach- und Fassadenbau.  
Luft-, staub- und wasserundurchlässig.  
Verrottungsfest und alterungsbeständig.  
In Profilen für alle üblichen Wellbänder.

Fabrikation, Beratung und Verkauf durch AIREX AG  
einem Unternehmen der LONZA-Gruppe  
5643 Sins  
Telephon 042/661477

371

COUPON

® = eingetragene Schutzmarke

AIREX AG Schaumstoffe  
CH - 5643 Sins

SBZ

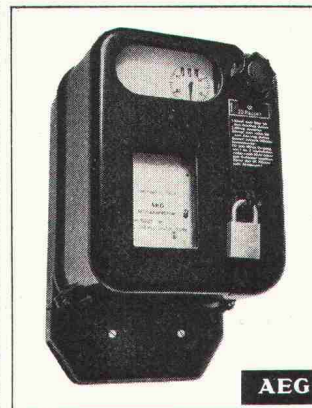
Ort und Datum \_\_\_\_\_

Firma \_\_\_\_\_

z. Hd. v. \_\_\_\_\_

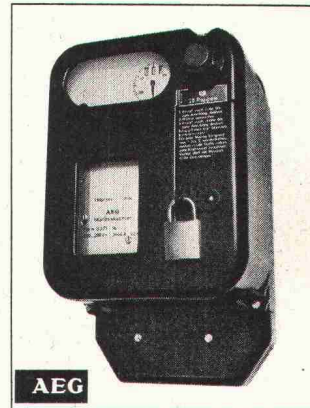
Adresse \_\_\_\_\_

Senden Sie uns Unterlagen über AIREX®-Schaumstoffe



AEG

So.



AEG

Oder so.



AEG

Und so.

## Manches kann man von verschiedenen Seiten her sehen. Zum Beispiel vom Kassieren.

**AEG-Münzschaft-automaten** kassieren Zehner, Zwanziger, Fünfziger, Fränkler, Zweifränkler und Wertmarken. Das bei Laufzeiten von 8, 11, 13, 15, 20, 22, 27, 33, 40, 45 oder 80 Minuten.

**automaten** kassieren für die Stromrechnung. Mit dem Überschuss zahlen sie sich selbst.

Eingesetzt werden **AEG-Münzschaft-automaten** in Gemeinschaftswaschküchen, Duschanlagen, Kegelbahnen, Saunas usw.

**AEG-Münzschaft-**

**Das für Fr. 295.-**

*inkl. Sicherheitsschloss*

**Elektron AG**  
Generalvertretung  
AEG-TELEFUNKEN  
Lavaterstrasse 67  
8027 Zürich  
Telefon 01 25 59 10

# Dauerhafter als das römische Imperium



Dauerhafter als das römische Imperium (dem man gewiss keine Kurzlebigkeit nachsagen kann) waren die Prachtbauten seiner Herrscher. Krieg, Brand, Zerstörung und dem schlechten Wetter zum Trotz ragen heute noch in ganz Europa die stattlichen Reste der Römerbauten empor. Sie kündeten nach Jahrtausenden von Glanz und Macht des römischen Imperiums — und von der unzerstörbaren Kraft des Eiweiss.

Denn pflanzliches und tierisches Eiweiss war es, das die römischen Baumeister ihrem Mörtel zusetzten. In ihm steckt die Kraft, die diesen Mörtel Jahrtausende überdauern liess. Bereits im Jahre 1923 wurde auf Eiweissbasis das Dichtungsmittel Tricosal Normal entwickelt. Seither wurden unzählige Bauten im In- und Ausland mit Tricosal gedichtet. Das Eiweiss ist nur einer von den vielen Grundstoffen, die — mit den modernsten Mitteln der Chemie verbessert — den Tricosal-Bauhilfsmitteln ihre ausserordentliche Wirksamkeit verleihen.

Neben dem Schutz vor den zerstörenden Einflüssen des Wassers bieten die Tricosal-Bauhilfsmittel noch

andere Vorteile. Tricosal S III, T 1 und T 4 beschleunigen das Erstarren von Beton und Mörtel. Tricosal VZ und VZ 100 verzögern es. Tricosal BV und Actival sind Betonverflüssiger, die frischen Beton plastisch sowie besser verarbeitbar und den fertigen Beton dichter machen. Damit gewinnt der Beton Festigkeit und Frostbeständigkeit. Zahlreiche andere Zusatzmittel wurden im Laufe der letzten fünf Jahrzehnte in unseren Laboratorien entwickelt und im praktischen Einsatz erprobt. Sie haben sich alle hervorragend bewährt.

Am besten fordern Sie Prospekte bei uns an oder eine Beratung durch unseren technischen Dienst.

**50 Jahre**  
**Tricosal**®

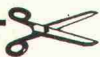
**BAU-CHEMIE AG, Rütlistr. 50, 4051 Basel, Tel. (061) 230016**



**rhodorsil**  
**MASTIC 3 B**  
**hat sehr gute**  
**physikalische**  
**Eigenschaften**

Diese Fuge mit einem Querschnitt von 10 mm<sup>2</sup> hält ohne Ermüdung einer Belastung von 17 kg stand. Darum eignet sich RHO-DORSIL Mastic 3 B zum Verfugen leichter Fassadenelemente.

Die Fugenmasse haftet ohne Primer auf Glas sowie glasähnlichen Oberflächen und nach Auftrag eines Primers auf jedem anderen Material. RHODORSIL-Fugendichtungsmassen sind unempfindlich gegen Witterung, klimatische Einflüsse und große Temperaturschwankungen, was ihnen eine hohe Alterungsbeständigkeit verleiht. Als gebrauchsfertige Einkomponentenmassen sind sie leicht verarbeitbar. Unzählige Gebäude auf der ganzen Welt werden mit RHODORSIL-Siliconkautschuk verfugt.



SBZ

Schweiz :  
**RHODIA S.A. Genève**  
 2-4, rue du Lièvre,  
 1211 Genf 24  
 Tél. : 43.50.00  
 Telex : 27.438



Bitte veranlassen Sie für mich unverbindlich :

- die Übersendung von Unterlagen über RHODORSIL-Fugendichtungsmassen  
 den Besuch eines Technikers

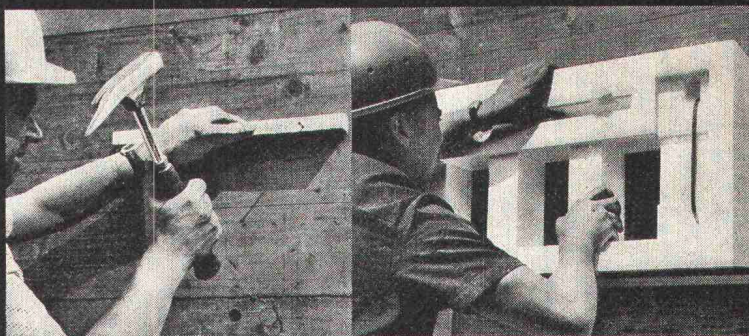
NAME : .....

ANSCHRIFT : .....

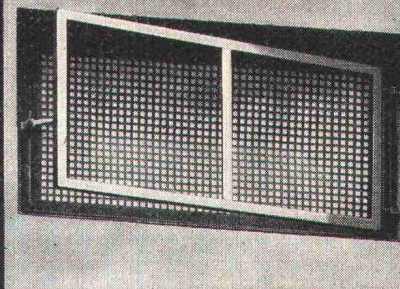
73.Ex 1.SI.LB.-Schweiz. Bauz.

Aus dem Brander-Rationalisierungsprogramm:

# Kellerfenster in Styropor- Schalung



- 1 Holzleiste gemäss Anleitung annageln.
- 2 Fenster anhängen.
- 3 Styroporteile herausnehmen.  
Fertig.



Bei diesem neuartigen System können Sie die Schalung vergessen. Brander liefert sie mit. Pro Fenster sparen Sie 3 Arbeitsstunden ein (Fensterschalung, Ausschalen, Spitzen, Verputzen, Glatzstrich entfallen, kein Holzverschnitt). Stunden, die bei der Endabrechnung ins Gewicht fallen.

Kellerfenster in Styropor-Schalung haben wir in 6 Grössen (z.T. ein- und zweiflügelig) am Lager. Abgestimmt auf Wandstärken von 20, 25, 30 und 35 cm.

Schicken Sie uns Ihre Pläne. Oder rufen Sie uns einfach an. Nutzen Sie unser «know how». Es gehört zum Brander-Service.

# a+a brander

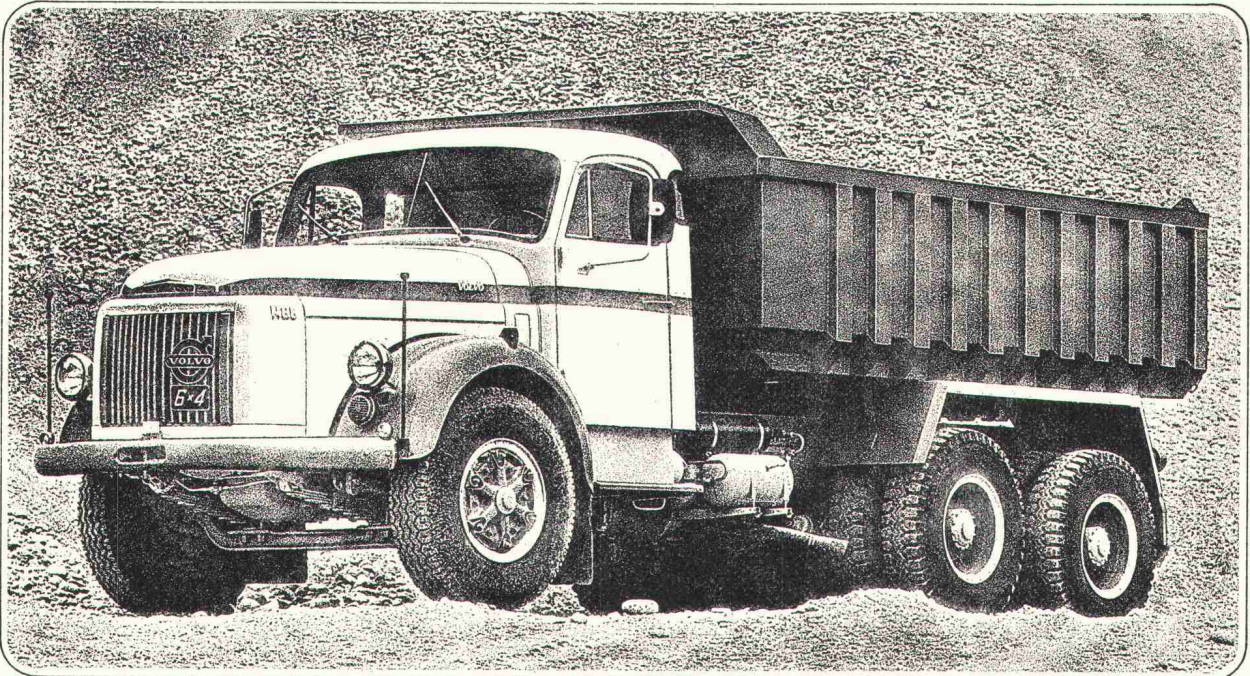
Normbauteile, 8162 Steinmaur, Telefon 01 / 94 1397

Représentation pour la Suisse romande:

Agence W. Bauer

Maujobia 63, 2000 Neuchâtel, Téléphone 038 / 25 01 50

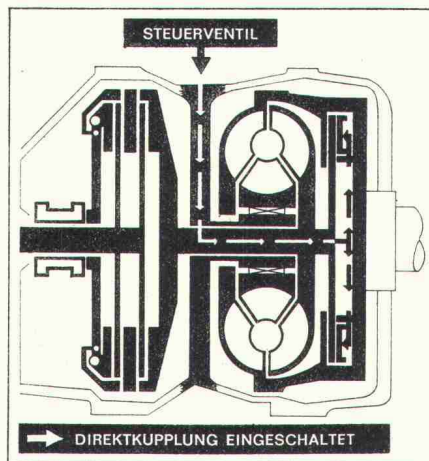
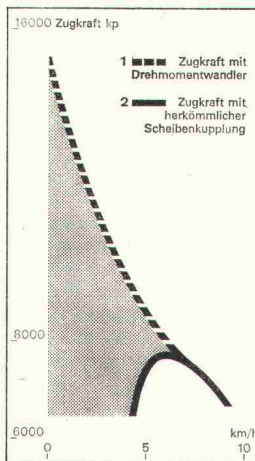
# Volvo NB 88 «6x4», der Dreiachser mit doppelter Anfahrkraft dank Drehmomentwandler.



Das ist ein Volvo NB 88 «6x4» mit einem Spezialaufbau\* für 9 m<sup>3</sup> Gestein.  
Auch bei Voll-Last können Sie, ohne den Motor hochzujagen, weich anfahren, denn der Drehmomentwandler verdoppelt die Anfahrkraft.

### Der Wandler bewirkt eine veränderliche Verstärkung (1) des normalen Drehmoments (2).

Aber selbst ein doppelt so starker Motor könnte den Wandler nicht ersetzen, denn er bringt Ihnen zusätzlich die Vorteile einer hydraulischen Kupplung. Bei kurzen Halten muss nicht ausgekuppelt werden und die Geschwindigkeit kann bei zentimetergenauem Fahren (an Laderampen!) mit der Bremse reguliert werden. Die Fahrtechnik im Stadtverkehr ist die gleiche, wie mit einem automatischen Getriebe.



Um bei Überlandfahrten die ohnehin geringen Leistungsverluste ganz zu beseitigen, kann der Wandler abgeschaltet werden.

Mit dem Volvo NB 88 «6x4» fahren Sie wirtschaftlicher, dank der Schonung von Motor, Getriebe und Kupplung.

\* Volvo entwickelte in Zusammenarbeit mit einer bekannten schwedischen Aufbaufirma eine stabile Rückwärtsmulde, welche eine optimale Gewichtsverteilung erlaubt und die Abnutzung auf ein Mindestmass reduziert:

Eine Stahlmulde mit dem niedrigen Gewicht einer Aluminium-Mulde, jedoch mit einer um 75 % höheren Festigkeit!



Verlangen Sie eine Demonstration!

# VOLVO

Wer rechnet fährt Volvo!

GMV 3439

Automobiles Volvo SA, Abteilung Lastwagen, 3500 Lyss

# Was unternimmt Ihr Berufsverband für die Verwirklichung der zweiten Säule?

Der Verband bietet an: HEUTE NOCH eine Risiko-/Sparversicherung mit der Möglichkeit, ein **Einkaufskapital bei guter Verzinsung** zu bilden — nebst einer **hohen Risikoversicherung**.

AB MORGEN die **autonome Pensionskasse** der technischen Verbände, deren Leistungen in der Branche wegweisend sein werden — die **gemeinsame Pensionskasse SIA STV BSA FSAI**.

Ihr Berufsverband nimmt Ihnen somit die Sorge um die Verwirklichung der zweiten Säule ab — Sie können sich noch dringenderen Problemen widmen.

Wünschen Sie weitere Informationen?  
Telefonieren Sie unserer Geschäftsstelle!

Bärenplatz 2  
3000 Bern  
Tel. 031 / 22 03 82

## Pensionskasse SIA STV BSA FSAI



### BETON + POLYESTER — Schalungen eine zeitgemässe und zweckmässige Kombination

Verwenden Sie für Beton-Arbeiten die bewährten Schalungen aus verstärktem Polyester von Plasticoffre.

Diese Spezialschalungen für Kassettendecken sind

- unverwüstlich
- formbeständig
- leicht und strapazierfähig

Verlegen und Ausschalen werden selbst durch nicht spezialisierte Arbeitskräfte spielend ausgeführt. Die exakte Flächenverarbeitung trägt zum sauberen, glatten Aussehen und zur Härte des Betons bei. Dadurch kann oft auf das Verlegen von Unterdecken verzichtet werden.

Polyform hat auch die Generalvertretung für die Viconite-Schalungen, die sich durch eine besonders genaue Verarbeitung auszeichnen: sie werden auf Stahlmodellen heiss geformt. Polyform entwirft und produziert Schalungen in allen gewünschten Spezialausführungen. Plasticoffre- und Viconite-Schalungen vermietet

**POLYFORM S.A. — Abt. Plasticoffre**

1462 YVONAND Tel. 024/5 1687-88-89 Achtung! bis 30. April: 1099 Ropraz Tel. 021/93 1005-06





# Der Fünfer und das Weggli - bei ABZ

Entgegen der landläufigen Ansicht kann man beides haben. Mit Feuerverzinken bei ABZ. Feuerverzinken ist nämlich der beste (Weggli) und zugleich preiswerteste (Fünfer) Rostschutz.

Da gibt es zwar Leute, die finden Feuerverzinken zu teuer. Weil sie nur die Erstkosten sehen. Die Formel für Kosten lautet aber:

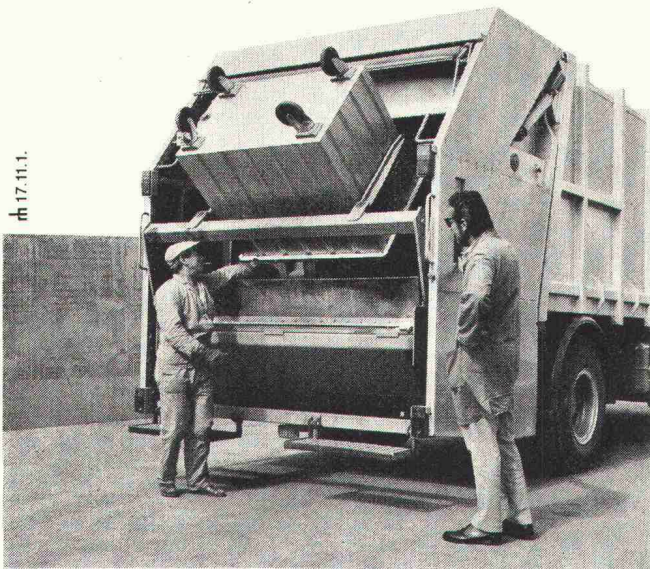
**Gesamtkosten = Erstkosten + Unterhaltskosten.**

Von ABZ feuerverzinkte Materialien halten jahrzehntelang. Ohne Garantearbeiten. Ohne Wartung. Ohne Reparaturen. Und vor allem ohne das teure Personal, das für diese drei Arbeitsvorgänge nötig wäre.

Man sollte mehr wissen über ABZ. Verlangen Sie unsere Broschüre «Feuer+Zink». Oder besprechen Sie Ihre Korrosionsprobleme gleich (unverbindlich) mit unseren Fachberatern. Wir sind für Einzel- oder Serienproduktion eingerichtet.

## ABZ - damit Sie den Fünfer und das Weggli haben

th 17.11.1.



**Verzinkerei AG**  
**Aarberg BE**

☎ 032 82 23 85 Telex 34263 ZNVA CH



**Verzinkerei AG**  
**Battwiesen TG**

☎ 073 22 21 44 Telex 77383 ZNVB CH

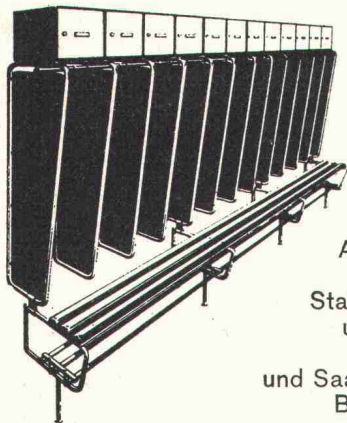


**Zuberbühler AG**  
**Präfikon SZ**

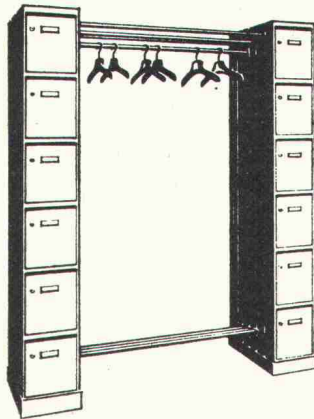
☎ 055 48 19 63

**Übrigens:**  
demnächst arbeitet  
in Aarberg eine hoch-  
moderne Kleinteil-Anlage  
für Serienverzinkung.

## Betriebseinrichtungen



Garderoben  
Arbeitsstühle  
und Hocker  
Stahlrohrwagen  
und Gestelle  
Kantinen-  
und Saalbestuhlung  
Büro-Mobiliar



# alles an seinen Platz

# tubac AG

Route de Lausanne  
1401 Yverdon  
Tel. 024 / 2 42 36

Unser Mitarbeiter im Aussendienst  
steht Ihnen für Auskünfte  
jederzeit gerne zur Verfügung.

Herr A. Hürlimann  
Albisstrasse 3  
6330 CHAM  
Telefon 042 / 36 26 06

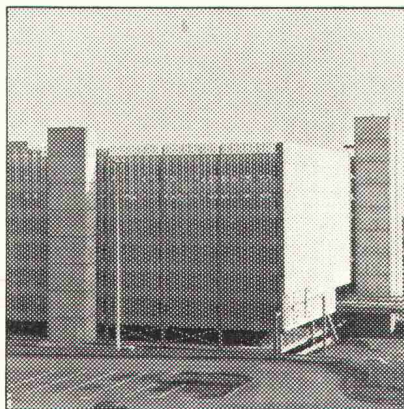
# Nach Ihrem Mass! Peikert Prefab AG

Wenn die Herstellung von Masselementen eine gewisse Stückzahl erreicht, lohnt sich die Vorfabrikation.

Wenn vorgefabrizierte Masselemente Problemlösungen erlauben, wie sie mit normalen Baumethoden nicht oder nur schlecht möglich sind, lohnt es sich erst recht.

Der Idealfall ist natürlich, wenn beide Voraussetzungen zutreffen: eine grosse Serie für eine spezielle Problemlösung, wie das Bild zeigt: beim Parkhaus Kloten.

Unter diesen Voraussetzungen bedeuten Masselemente auch finanziell gesehen speziell preiswerte Lösungen. Wenn Sie ein Problem haben, so fragen Sie uns doch. Wir werden – zusammen mit Ihnen – die wirtschaftlichste Basis erarbeiten.



Parkhaus FIG, Kloten



Peikert Prefab AG  
Baarerstrasse 6340 Baar/Zug  
Telefon (042) 311027

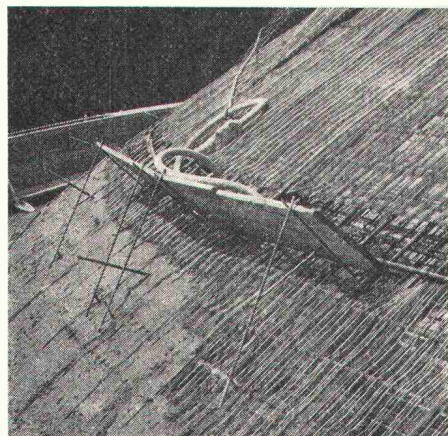
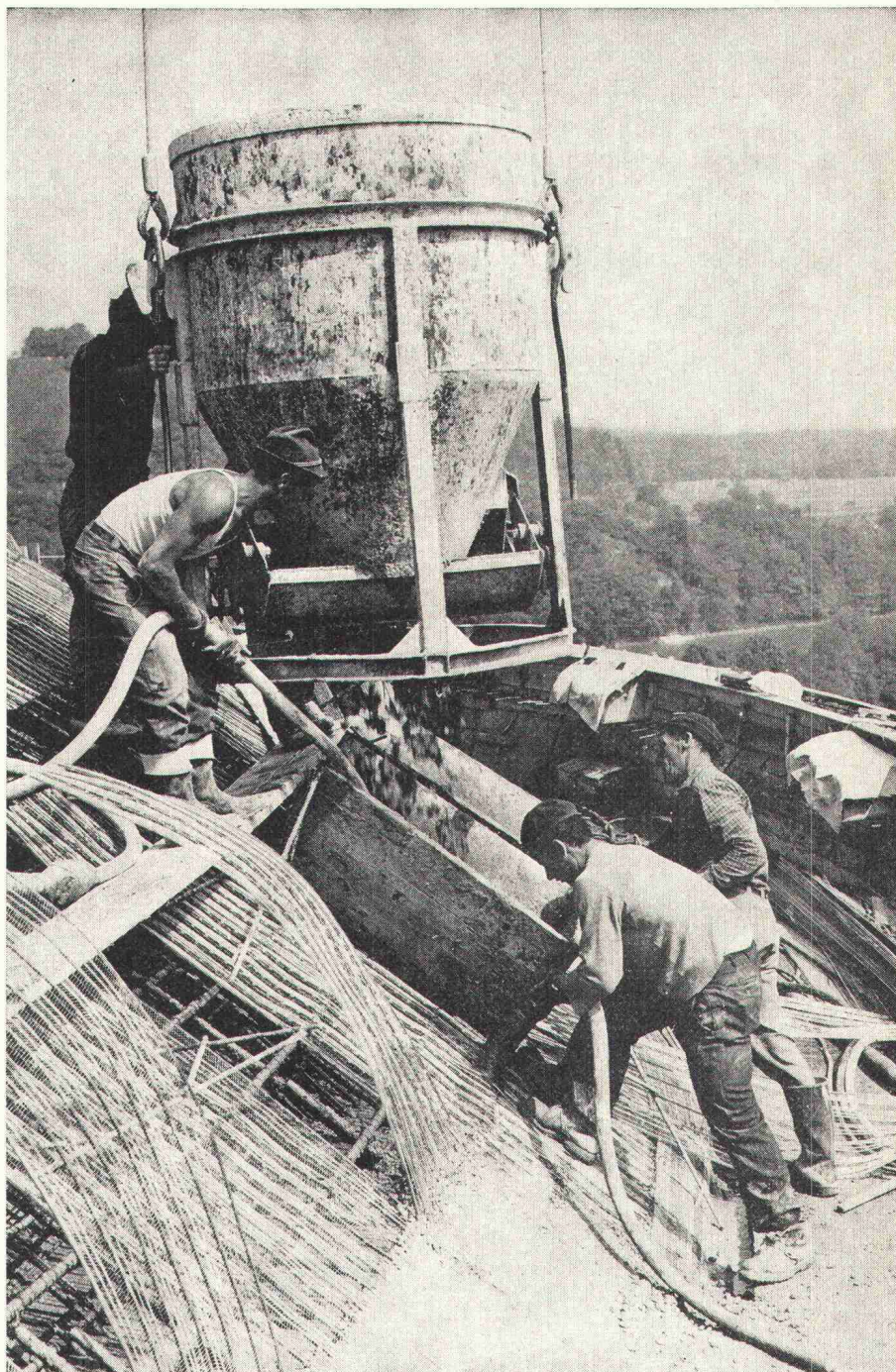
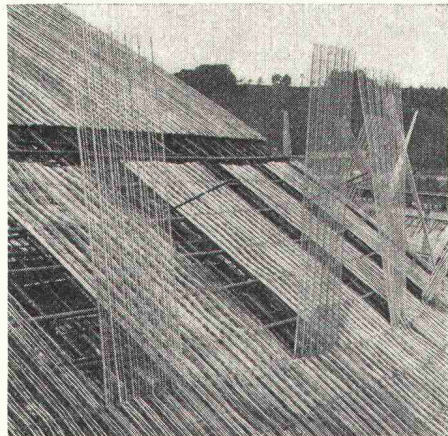
Fabriziert innerhalb der Peikert-Gruppe  
die vorgefabrizierten Bauelemente,  
massgenau, wirklich preiswert und gut.

# Rationalisierung im Betonbau mit HESCO-Rippen- streckmetall

Anwendung: Verlorene Schalung  
Hohlkörper  
Arbeitsfugen

Vorteile: Kein Ausschalen.  
Kein Aufräumen  
der zu verputzenden  
Betonflächen.  
Betonvorgang  
kann ständig  
beobachtet werden.

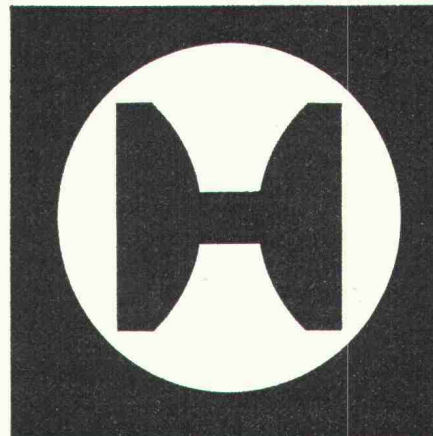
Verkauf: Baumaterial-  
und Eisenhandel



Verlangen Sie Unterlagen bei:

## Hess & Cie

Metallwarenfabrik  
Pilgersteg  
CH - 8630 Rüti ZH  
Tel. 055 / 33 11 55  
Telex 75 608





# Fugenabdichtungen für Beton-Strassen, -Pisten und -Plätze

Als erste Firma frästen wir in der Schweiz Fugen direkt in den frischen Beton. Ohne Unterbrüche kann der Belagsfertiger jetzt den Beton einbringen. Keine Fugen-Einlagen verzögern den Arbeitsablauf und stören das Betongefüge.

Anschliessend dichten wir die Fugen analog ihrem Anwendungsgebiet ab. Wir kennen die physikalischen und chemischen Beanspruchungen der Fugen im Strassen- und Pistenbau sowie die der öffentlichen Betonplätze. Benzin, Oel und Kerosin sind die gefährlichsten Feinde von Dichtungsmassen. Doch erkannte Gegner scheuen wir nicht.

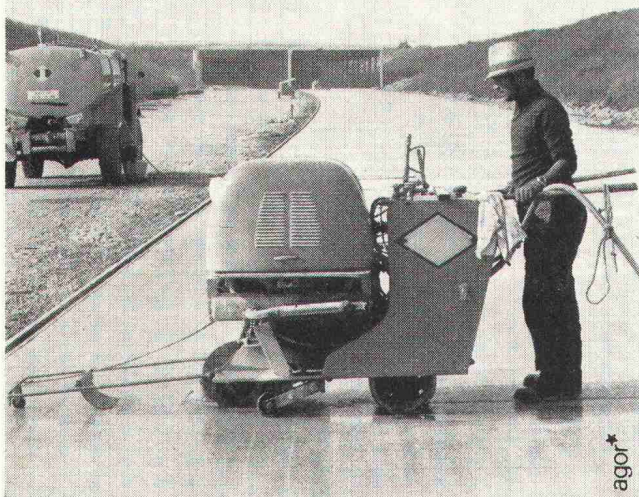
Ein weiteres Spezialgebiet von uns ist die **Oberflächenrillung** von Beton-Strassen und -Pisten gegen Acquaplaning.

Dichtungsprobleme zu lösen überlassen Sie am besten uns. Einer Firma, die stets an der Zukunft von Fugenabdichtungen arbeitet. Verlangen Sie unsere Beratung. Telefon genügt. Unsere Spezialisten besuchen Sie gerne.



## ISOMAT-BAU AG

Spezialfirma für sämtliche Abdichtungen  
im Hoch- und Tiefbau  
Jungholzstrasse 43, 8050 Zürich, Telefon 01/50 09 45



agor\*



## WIR SIND FÜR SIE DA:

16 funkdirigierte Equipen sorgen  
für einen Top-Service.



- Falttore
- Schiebefalttore
- Schiebetore
- Torantriebe und  
Torsteuerungen
- Stapel- und  
Schiebewände
- Patent bator

# bator

3360 Herzogenbuchsee  
Telefon 063 / 5 28 42

# ALUSUISSE ENGINEERING

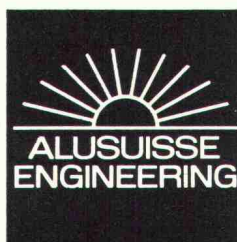


Tonerdewerk Gove, Northern Territory (Australien)

Wir planen und realisieren Projekte  
der Industrie und der öffentlichen Hand.  
Weltweit.

Wirtschaftlich.

Zuverlässig.



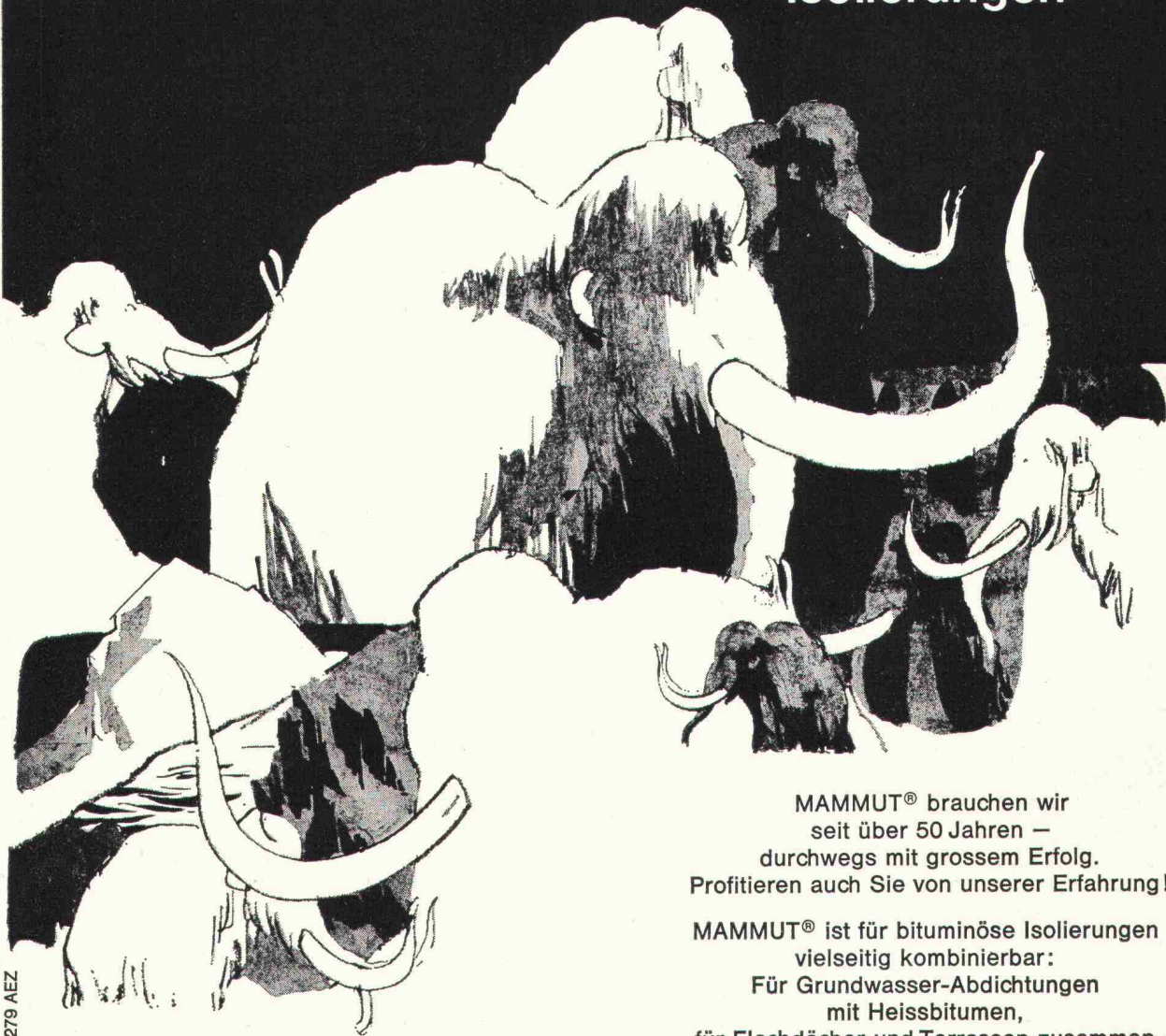
**Alusuisse Engineering AG**

Buckhauserstrasse 5

8048 Zürich

Telefon 01 54 80 80

**MAMMUT®**  
die starke Marke  
für bituminöse  
Isolierungen



279 AEZ

Dr. Juchli

MAMMUT® brauchen wir  
seit über 50 Jahren –  
durchwegs mit grossem Erfolg.  
Profitieren auch Sie von unserer Erfahrung!

MAMMUT® ist für bituminöse Isolierungen  
vielseitig kombinierbar:  
Für Grundwasser-Abdichtungen  
mit Heissbitumen,  
für Flachdächer und Terrassen zusammen  
mit TURICUM® und Heissbitumen.

MAMMUT® die starke Schweizer Marke

**AEZ**

**Asphalt-Emulsion AG**

Wir beraten Sie gerne.  
Rufen Sie an!  
Telefon 01-887272

**Zürich**