

Zeitschrift: Schweizerische Bauzeitung
Herausgeber: Verlags-AG der akademischen technischen Vereine
Band: 91 (1973)
Heft: 32

Werbung

Nutzungsbedingungen

Die ETH-Bibliothek ist die Anbieterin der digitalisierten Zeitschriften. Sie besitzt keine Urheberrechte an den Zeitschriften und ist nicht verantwortlich für deren Inhalte. Die Rechte liegen in der Regel bei den Herausgebern beziehungsweise den externen Rechteinhabern. [Siehe Rechtliche Hinweise.](#)

Conditions d'utilisation

L'ETH Library est le fournisseur des revues numérisées. Elle ne détient aucun droit d'auteur sur les revues et n'est pas responsable de leur contenu. En règle générale, les droits sont détenus par les éditeurs ou les détenteurs de droits externes. [Voir Informations légales.](#)

Terms of use

The ETH Library is the provider of the digitised journals. It does not own any copyrights to the journals and is not responsible for their content. The rights usually lie with the publishers or the external rights holders. [See Legal notice.](#)

Download PDF: 15.03.2025

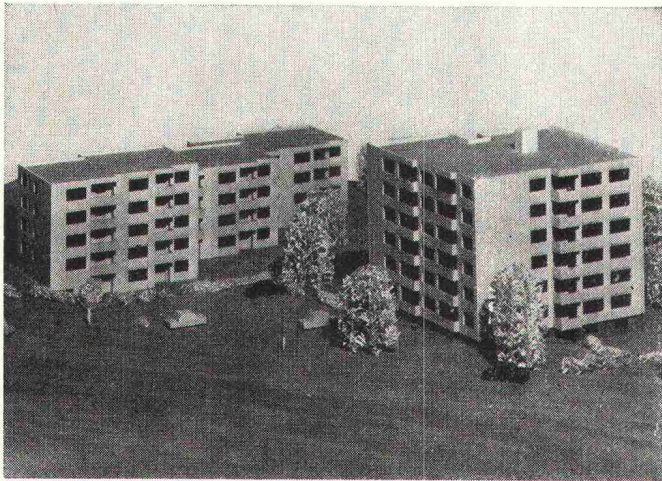
ETH-Bibliothek Zürich, E-Periodica, <https://www.e-periodica.ch>



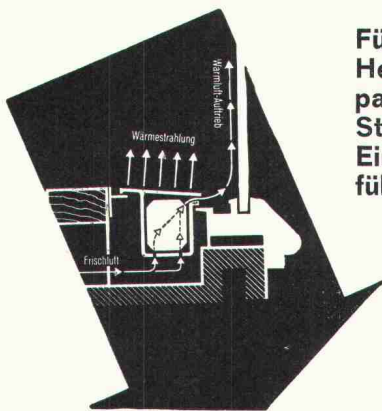
Elektro-Strahlungs- und Speicher-Heizung — die Heizung der Zukunft

erschliesst neue Anwendungsgebiete für den Architekten. Orientieren Sie sich bei uns über die Anwendungsmöglichkeiten für

**Ein- und Mehrfamilienhäuser
Chalets — Kindergärten
Hotels — Restaurants
Kirchen
Büros — Fabrikationsräume
Verkaufsläden — Kioske**



Diese Grossüberbauung wird vollelektrisch beheizt. Technische Daten: Anzahl Wohnungen: total 63; Anschlusswert der Heizanlage: ca. 580 kW; Ausrüstung: Star Unity-Nachtstrom-Wärmespeicher, Star Unity-Niedertemperatur-Strahlungsheizung; Steuerung: vollautomatisch, aussen- und innentemperaturabhängig.



Für Schaufenster-Heizung ist das patentierte Star Unity-Einbauprofil führend

STAR UNITY AG 8053 ZÜRICH

Fabrik für Elektro-Heizungen

Fabrik in 8804 Au/Zürich, Telefon 01 / 75 04 04

Schweizerische Bauzeitung

Offizielles Organ des SIA, Schweizerischer Ingenieur- und Architekten-Verein und der GEP, Gesellschaft Ehemaliger Studierender der ETH Zürich
Gegründet 1883 von Ing. A. Waldner

91. Jahrgang Heft 32

9. August 1973

Inhalt

Berechnung der Ausbreitung von CO-Abgasen aus Kraftfahrzeugen an verkehrsreichen Strassen. Von <i>W. Hess</i> und <i>A. Haerter</i>	769*
Ideenwettbewerb Bezirksschule Wettingen	773*
Utilisation de l'analyse fréquentielle des crues pour la détermination de la crue de projet. Par <i>J. Bruschin</i> et <i>R. Estève</i>	777*
Europäische Gesellschaft für Ingenieurausbildung. Von <i>H. Bretschneider</i>	781

Umschau

Umweltschutzpolitik muss für Wirtschaft und Technik neue Ziele setzen. Eidg. Technische Hochschule Zürich. Neubau für Virologie und Molekularbiologie der Universität Zürich	782
Persönliches	783

Neue Bücher

.	783
-----------	-----

Wettbewerbe

Oberstufenschulanlage Mels. Schulanlage Menziken AG. Altersheim und Bildungszentrum Naters VS. Wohnüberbauung «Haberacker», Rütihof-Baden	783
---	-----

Mitteilungen aus dem SIA

Sektionen Aargau und Baden	783
--------------------------------------	-----

Ankündigungen

Tagungen über Kehrrecht-(Müll-)Beseitigung des VSA. 3. Internationale Wasserwirtschaftstagung am Bodensee. Leuenberg-Tagung. Kühlung und Tiefkühlung von Lebensmitteln. Mensch, Technik, Umwelt: ETH-Symposium 1973. Jet Cutting Progress	784
---	-----

Verlag und Redaktion

Zürich-Giesshübel, Staffelstrasse 12
Postadresse: CH-8021 Zürich, Postfach 630
Telephon 01 / 36 55 36, Postcheck 80 - 6110

Anzeigenverwaltung

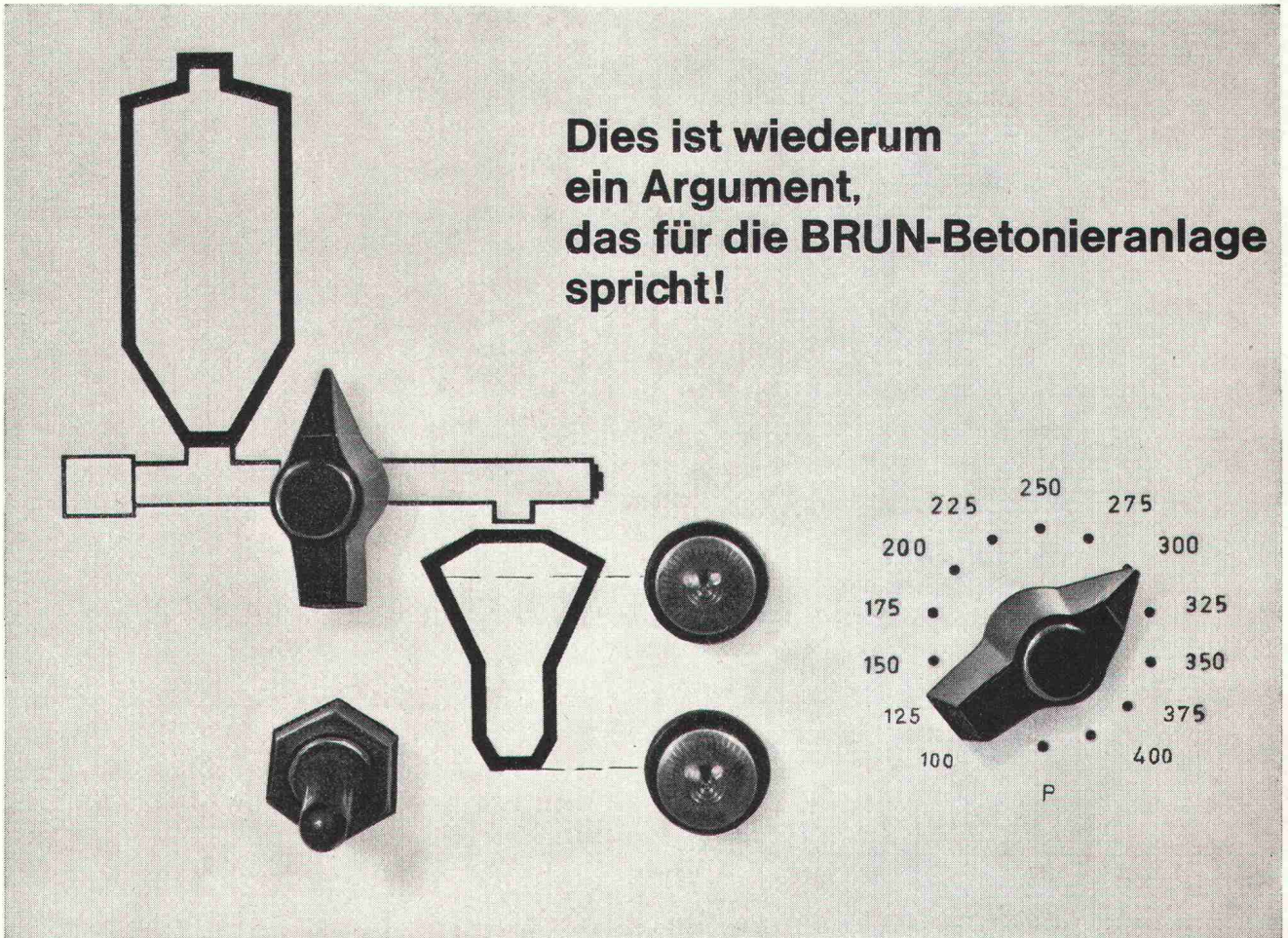
IVA AG für internationale Werbung
8035 Zürich, Beckenhofstrasse 16
Telephon 01 / 26 97 40, Postcheck 80 - 32735
Filialen in Lausanne und Genf

Bezugspreise

	3 Monate	6 Monate	12 Monate
Schweiz	30.—	52.—	96.—
Ausland	33.—	57.—	106.—

Für Mitglieder der Partnerverbände der Verlags-AG, des Schweiz. Technischen Verbandes sowie für Studierende ermässigte Preiskategorien.

P-Wert-Schalter



**Durch einfaches Drehen
des Schalters kann der Zement
zwischen P100 und P 400
für Fertigbeton dosiert werden!**

brun

Brun + Cie AG 6244 Nebikon LU Tel. 062 861612

Sicherheit und Zuverlässigkeit

zwei grosse Worte, aber wir bieten sie Ihnen!
Wählen Sie aus unserem Programm

Løgstør Rør

für

Fernheizungen

ein Begriff für rationelle Fernheizung in Europa!

Løgstør Rør sind vorfabrizierte Fernheizungsrohre mit vielen Vorteilen:

- Garantie gegen Korrosion von aussen
- minimaler Wärmeverlust
- minimale Verlegungstiefe sowie Verlegung über dem Boden
- es sind keine Verschalungen und keine Betonkanäle erforderlich
- vertragen Druck bis zu 18 Tonnen durch eine Sand- oder Erdschicht von 35 cm Tiefe
- Verbindungselemente können an Ort und Stelle geschrumpft werden
- Standardfittiche sind ab Lager lieferbar
- Sonderanfertigungen sind jederzeit möglich

Hescoplan

für

Flachdachisolationen

die qualitativ hochwertige Kunststoff-Folie:

- mit hochfestem Polyestergewebe armiert
- witterungsbeständig
- knick- und bruchfest
- elastisch
- lichtecht
- äusserst widerstandsfähig

Decadex

gegen

Feuchtigkeit

der ideale Einkomponent-Flüssigkunststoff zum Schutze von Aussen- und Innenwänden:

- dampfbremsend
- wasserabstossend
- dauerelastisch
- wird nicht brüchig
- neutral gegenüber jeglichen Baumaterialien
- problemlos
- leicht auftragbar

Verlangen Sie unverbindlich weitere Einzelheiten und ausführliche technische Unterlagen beim Alleinkonzessionär für die Schweiz:

HESCO AG

Industrielle Vertretungen
6301 Zug, Telefon 042 / 21 12 55 / 56

Nachts
zusammengeschweisst:
Montagegewicht
bis 15 t.



Fussgänger-Überführung Bucheggplatz: über 350 m lang.

COMET FOTO

Bucheggplatz, Zürich:
Nord-Süd- und
West-Ost-Verkehr
müssen durch zwei Ebenen
entflochten werden.

Höhenweg

Durch Zentrieren des starken öffentlichen Verkehrs wird das Umsteigen zwischen Tram und Bus erleichtert. Doch: wie kommen die Anwohner gefahrlos zur Platzmitte?

Das Ingenieurbüro M. Walt hat die Fussgänger-Überführung Bucheggplatz berechnet und konstruiert.

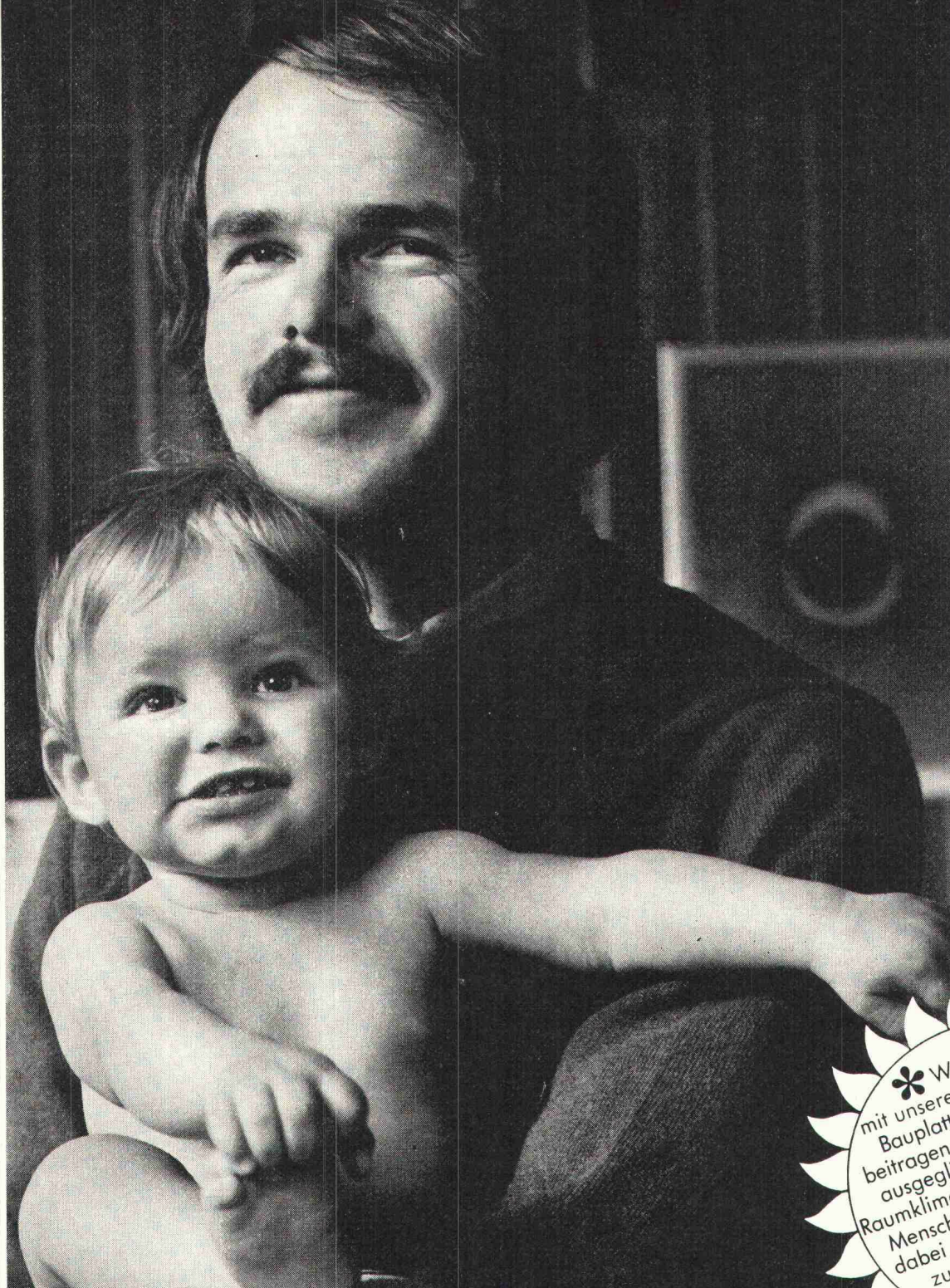
Wir haben sie ausgeführt: als schlanken, gebogenen Quadrupeden. Das Stahl-Trapez als Trägerform brachte drei wichtige Vorteile: es war stark und torsionssteif genug, das ausserhalb der Stützenachsen liegende Gewicht zu tragen, es war bescheiden im Materialverbrauch – und es ermöglichte einen schlanken, eleganten Baukörper.

Durch die horizontale wie vertikale Krümmung war das Bauwerk sowohl geometrisch wie in der technischen Massarbeit sehr anspruchsvoll. Doch: das architektonische Resultat rechtfertigt die Anstrengungen.

Fussgänger-Überführung Bucheggplatz,
eine Stahlkonstruktion, hergestellt von

**ZSCHOKKE
WARTMANN
AG**

5200 Brugg
Telefon 056 42 00 25
Stahlbau
Kesselbau
Apparatebau
Maschinenbau
Kläranlagen



ALBRECHT xxx

Die spezifischen Eigenschaften von VETROFLEX PB Bauplatten:

Die interessieren den Architekten

- hohe mechanische Widerstandsfähigkeit
- verschiedene Raumgewichte für optimale Lösungen
- erschütterungsfest, volumenbeständig

Die interessieren den Bauherrn

- hoher Schallabsorptionsgrad
- hoher Wärmeleitwiderstand
- unbrennbar, unverrottbar, unzersetzbar

Die interessieren den Bauunternehmer

- selbsttragend, leicht
- rationelles Plattenformat
- leichte Verarbeitung auch mit Messer oder Schere

VETROFLEX PB Bauplatten sind kurzfristig lieferbar durch den Fachhandel



Wenn wir mit unseren VETROFLEX Bauplatten etwas dazu beitragen können, durch ein ausgeglichenes, gesundes Raumklima den Komfort für den Menschen zu erhöhen und dabei erst noch Heizkosten zu sparen, so freut uns das ganz besonders.

VETROFLEX-Bauplatten lösen nicht nur bautechnische Probleme, sondern auch menschliche.*



Lagerhallen! Welcher
Belag ist da richtig?
Sie wollen einen niedrigen
m³-Preis und doch
einen Boden, der einiges
erträgt. Also...

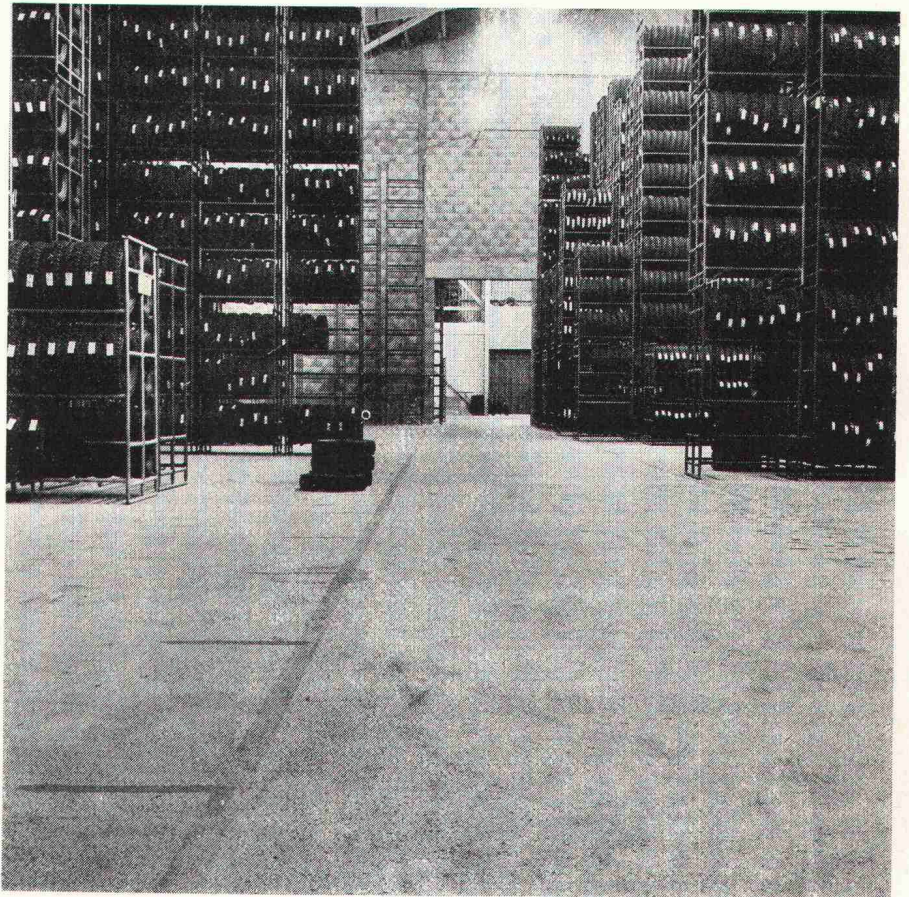
sicher ist Salviacim
salviacim

Dem Zweck entsprechend

Der Salviacim-Belag ist fürs erste einmal preisgünstig. Also kommt auch die Lagerung auf diesem Belag nicht allzu teuer. Aber auch qualitativ entspricht Salviacim dem Zweck. Zwar sind Betonkonstruktionen in punkto Druckfestigkeit noch stärker, in den meisten Fällen aber ist die Belastbarkeit des Salviacim-Belags durchaus genügend. Nur Auflageflächen der Gestelle richtig wählen! Wir haben so Werte erreicht, die sich sehen lassen dürfen. Bitte anrufen, wir orientieren Sie gerne im Detail.

Salviacim – ökonomisch richtig

- druckfest, verschleissfest
- oel- und benzinbeständig
- immun gegen Hitze, Kälte, Feuer
- fusswarm und fugenlos
- schallhemmend
- Oberfläche rauh oder glatt, grau oder farbig
- staubfrei
- kurze Einbauzeit
- rasch danach schon benützbar
- vorteilhaft im Preis



OLEAG

01 34 73 10/20

Oleag AG, Dufourstrasse 145, 8034 Zürich

Bitumen und Kunststoffe für Strassen- und Bodenbeläge

Nur die Bitumen-Klebmasse ist bei Bikutop noch althergebracht.

Im übrigen ist diese Dachbahn gänzlich neu.

Fast alles an Bikutop, der Dachbahn aus Bitumen und Kunststoff, ist neu: Die hohe Elastizität, die geringe Verletzbarkeit, die Immunität gegen Temperaturextreme zufolge der Verbindung von Bitumen und Kunststoff, die Wärmebeständigkeit bis 130° C, die Biagsamkeit bis — 40° C, die Verlegbarkeit zu jeder Jahreszeit und die hohe Sicherheit bei nur zwei Lagen.

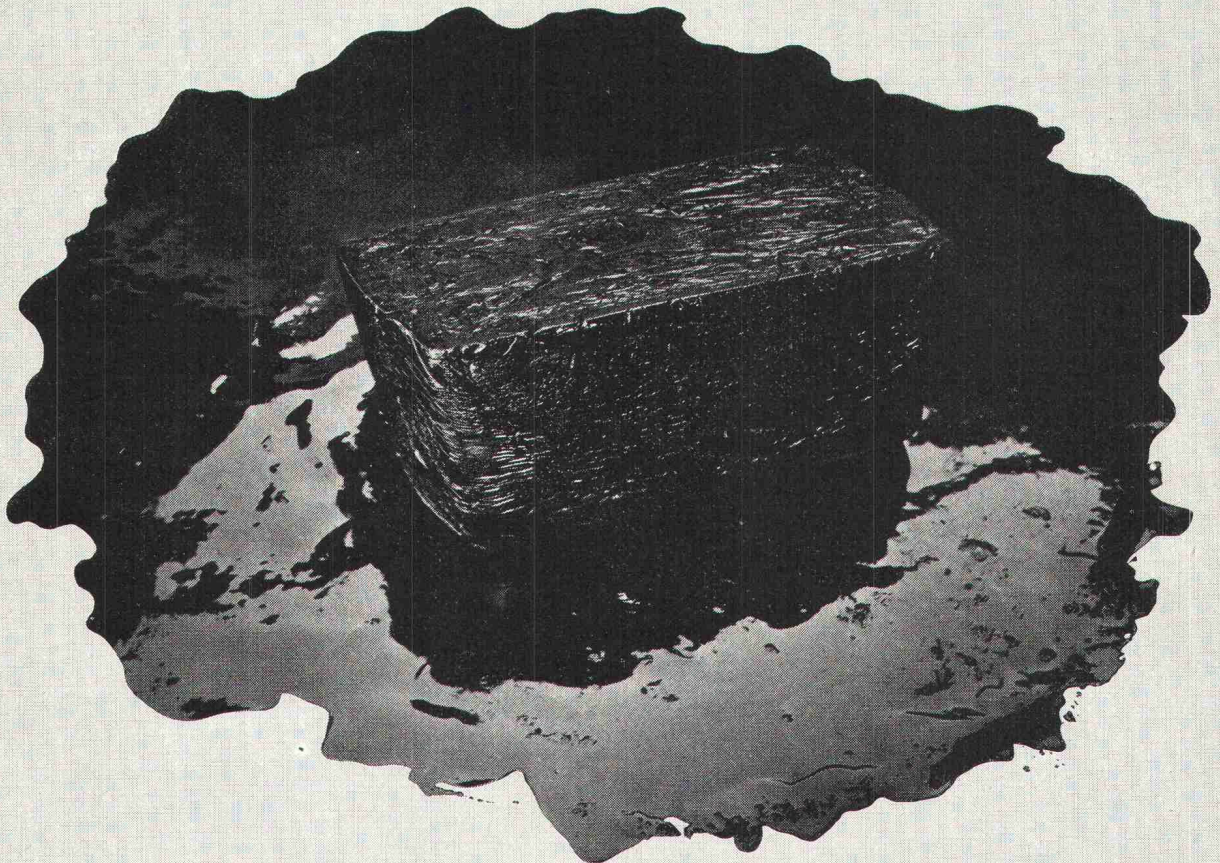
Alt (und bewährt) an Bikutop ist: Die Verlegung mit Heissbitumen oder im Schweissverfahren nach bekannter Art, die Wasserdichtigkeit, die Wurzelfestigkeit und die hohe Wasserdampfdurchlässigkeit.

Sie sehen, das Neue und das Alte an Bikutop geben Ihnen die Gewähr, ein besseres Flachdach verlegen zu können, ohne das Risiko neuer Verarbeitungsmethoden eingehen zu müssen. Und das bei geringerem Zeitaufwand, weil vier Arbeitsgänge wegfallen.

Deshalb wurden auch bereits mehrere hunderttausend Quadratmeter Flachdächer mit Bikutop eingedeckt.

BIKUTOP-Dach

Mehr Sicherheit bei weniger Zeitaufwand



VERBIA

Verkaufsaktiengesellschaft für plastische Bedachungs- und Abdichtungsmaterialien
4600 Olten, Tel. 062/21 06 41



NEU Modell 160 SL

Was ist neu?

1. Auslegerlänge bis 50 m.
2. Maximale Tragkraft bis 10 t.
3. Freistehende Hakenhöhe bis 64,5 m, dank neuer Unterturmstücke (die Sie auch mieten können).
4. Fahrbare Hakenhöhe bis 55,5 m (Fahrwerk auch mietweise lieferbar). Mit speziellem Fahrwerk bis 69 m.
5. Kranleistung bis 184 Metertonnen. An der 50-m-Spitze 160 Metertonnen.

Was interessiert bisherige WOLFF-Besitzer:

1. Turmelemente wie beim Form 100/150, mit allen Kombinationsmöglichkeiten innerhalb der Modellreihe 60, 80, 90, 100, 150 und 160.
2. Gleiche Fahrwerke wie beim Form 100/150, nach wie vor auch für Form 60 und Form 80 verwendbar.
3. Hydraulische demontierbare Kletterwerke verfügbar.
4. Auch zum neuen 160 SL zu sehr günstigen Mietbedingungen alle Turmelemente, Fahrwerke, Kletterwerke, Kreuzrahmen usw. mietweise lieferbar.

Möchten Sie sich ausführlich informieren lassen? Oder einen WOLFF 160 SL im Einsatz sehen?

Unsere WOLFF-Spezialisten (Tel. 01/23 17 50) freuen sich auf Ihren Anruf.

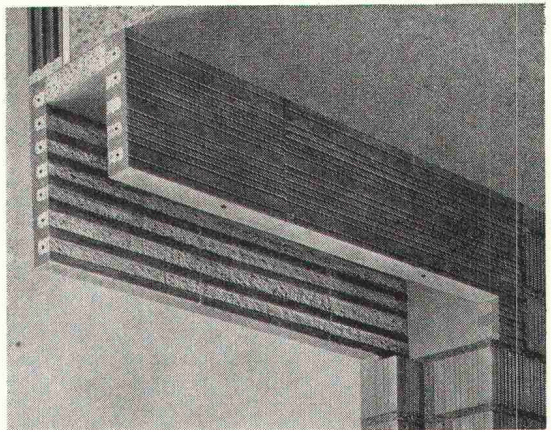
Wolff

Der Kran für gute Rechner

Verkauf und Service:
Robert Aebi AG, Zürich
Telefon 01/23 17 50

Es ist uns tatsächlich gelungen, an den seit Jahren bewährten STAHLTON® Rolladenstürzen etwas zu verbessern.

Die einbaufertigen Tragelemente ermöglichen einen raschen, spriess- und schalungsfreien Einbau, bieten einen guten, gleichmässigen Putzgrund und gewährleisten eine schwind- und rissfreie Konstruktion. Diese wesentlichen Merkmale der STAHLTON-Rolladenstürze ergeben eine statisch, konstruktiv und wirtschaftlich optimale Lösung. Nun verbesserten wir einen weiteren entscheidenden Faktor:



Die Lieferfrist

Mit der Einführung von standardisierten Rolladenstürzen wurde dies möglich. Die STAHLTON-Standard-Rolladenstürze werden in genormten Längs- und Querschnittsabmessungen hergestellt. Die Standardisierung rationalisiert die Produktion, verkürzt die Lieferfristen und garantiert niedrigste Preise.

Falls Ihnen mit der normalen Lieferfrist der STAHLTON-Standard-Rolladenstürze noch nicht gedient ist, oder wenn Sie die STAHLTON-Standard-Rolladenstürze noch kurzfristiger benötigen, ist Ihnen unser Herr Stäuble (Tel. 01/47 64 00, int. 224) gern behilflich.

 **StahlTon**

STAHLTON AG
Zürich St. Gallen Lugano

Verlangen Sie unsere Prospekte und Preislisten.

Coupon

Bitte einsenden an

STAHLTON AG
Abt. Bauelemente
Riesbachstr. 57
8034 Zürich

Ihr Lieferprogramm über die STAHLTON-Standard-Rolladenstürze interessiert mich. Senden Sie mir umgehend Ihre Prospekte und Preislisten.

Stempel:

z. Hd. von: _____

SBZ

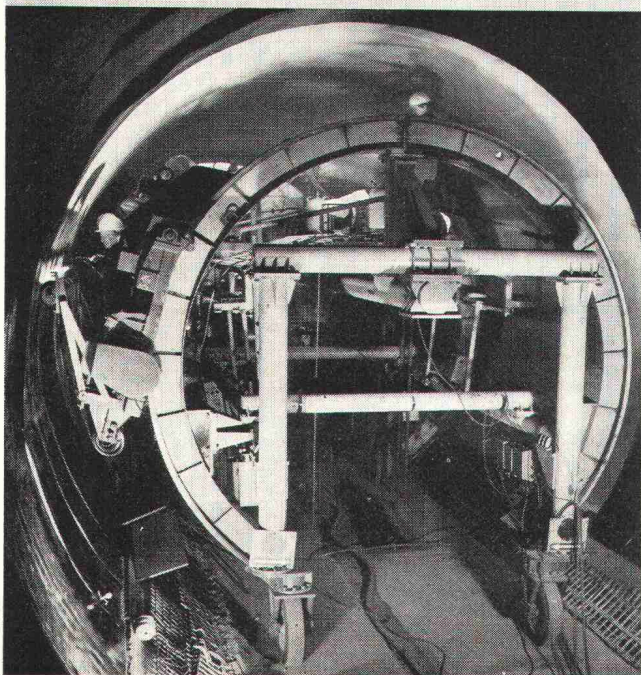
Tunnelabdichtungen eine Vertrauensarbeit

Die schwierigen, sich immer wieder verändernden Verhältnisse im Tunnelbau, verlangen mehr als nur Vertrauen zum ausführenden Unternehmen — sie verlangen praktische Erfahrung. Viel praktische Erfahrung. Wir können sie vorweisen. Denn dank der stetigen Entwicklung neuer Verarbeitungsverfahren waren wir als Abdichtungs- und Beratungsfirma bei verschiedenen U-Bahn- und Tunnelbauten im In- und Ausland dabei. Bei diesen Arbeiten wurde von unseren Planungsbüros sowie den Abdichtungs-Equipen viel verlangt und geleistet. Die verwendeten Isolier- und Abdichtungsmaterialien hielten den extremen Beanspruchungen stand. Ja, sie übertrafen zum Teil sogar die in sie gesetzten Erwartungen. Deshalb beauftragen Sie für anspruchsvolle Lösungen im Tunnelbau die Spezialfirma mit Referenzen. Unsere Beratung ist kostenlos und unverbindlich.



ISOMAT-BAU AG

Spezialfirma für sämtliche Abdichtungen
im Hoch- und Tiefbau
Jungholzstrasse 43, 8050 Zürich, Telefon 01/50 09 45



neu
heit

SCHUDEL- METALLSCHIEBETÜRE

Pat. angem.

Verwenden Sie
Schudel-Metallschiebetüren
als Bautüre,
in
**Neubauten
Umbauten etc.**

insbesondere zur Sicherstellung
von Bauwerkzeugen und
-Materialien

Schudel-Metallschiebetüre

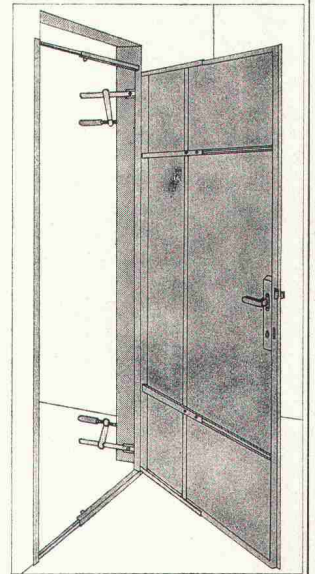
ist in der Breite von

600—1100 mm

stufenlos verstellbar und kann
zudem wie eine normale
Türe bedient und an Mauer-
stärken bis zu

280 mm

festgeklemmt werden
Einfache, schnelle Montage
Unbeschränkt verwendbar



METALLBAU

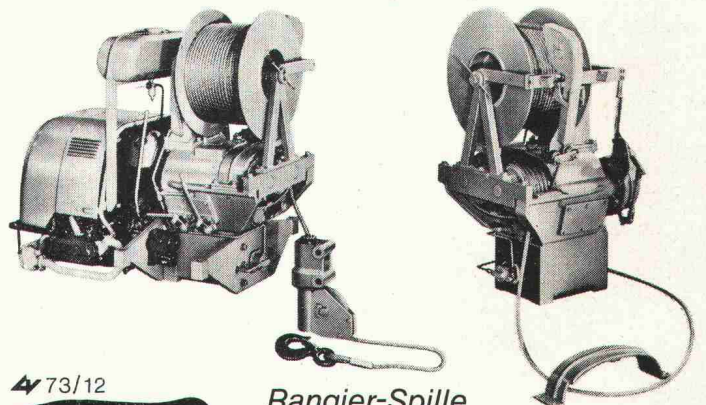
Herstellung und Vertrieb:

**WALTER SCHUDEL
8212 NEUHAUSEN A/RHF**

Zentralstrasse 25 Tel. 053 23656

MERK pullax

Seilspille zum Anbau an schwere
Traktoren und Baumaschinen. Forstausrüstungen
mit kombiniertem Rückesporn und Polderschild.
Zugkraft bis 7000 kg, Seillänge bis 750 m.
Wir liefern komplette Seilzuganlagen:

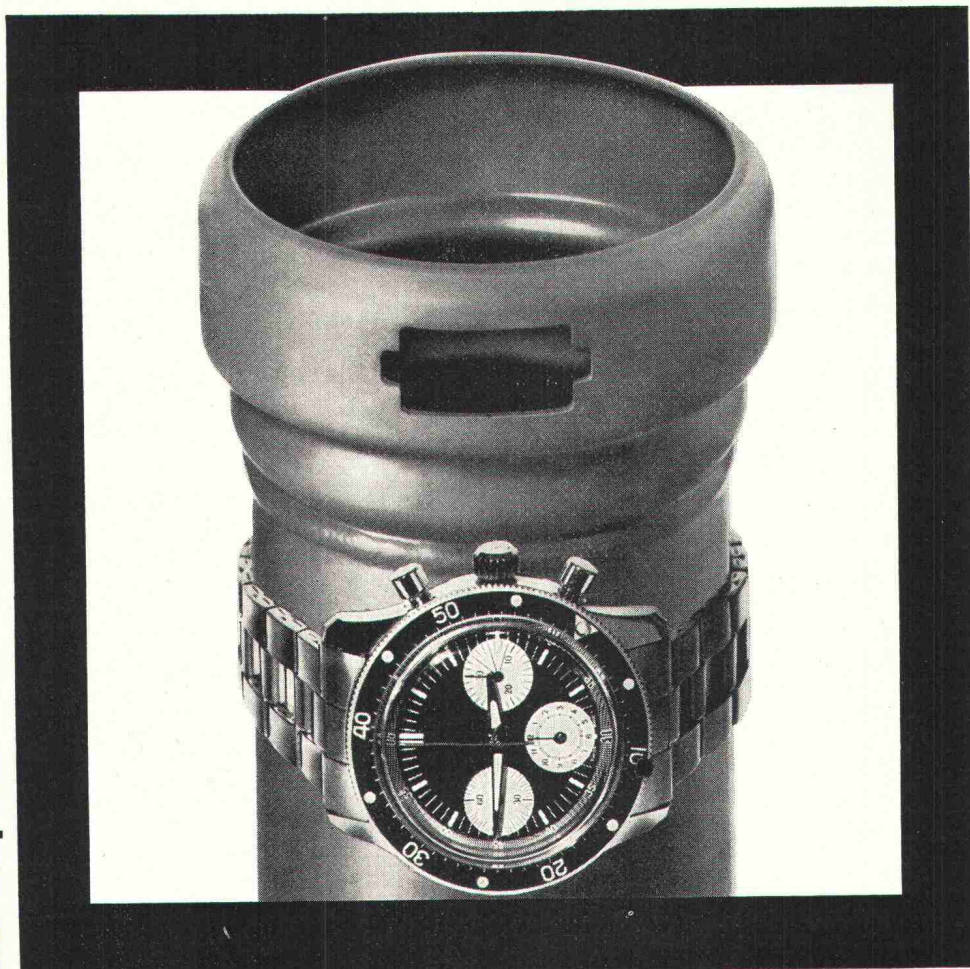


473/12

**Rangier-Spille,
Einzug-Spille für Kabel- und Frei-
leitungen, Schlepp-Spille für Schiffe.**
Antriebe durch alle Motorarten möglich.

**MERK-PULLAX AG, Maschinenbau
Dammstrasse 3, CH-8953 Dietikon ZH
Tel.: 01/88 84 30**

**ZEIT SPAREN
WIEGT
HIER VOR**



VON ROLL

HAUSENTWÄSSERUNGSLEITUNGEN AUS STAHL *kunststoffbeschichtet*

Unsere Hausentwässerungsleitungen aus Stahl sind innen wie aussen mit Kunststoff beschichtet. Das heisst, vor korrosiven Angriffen geschützt.

Im übrigen – :

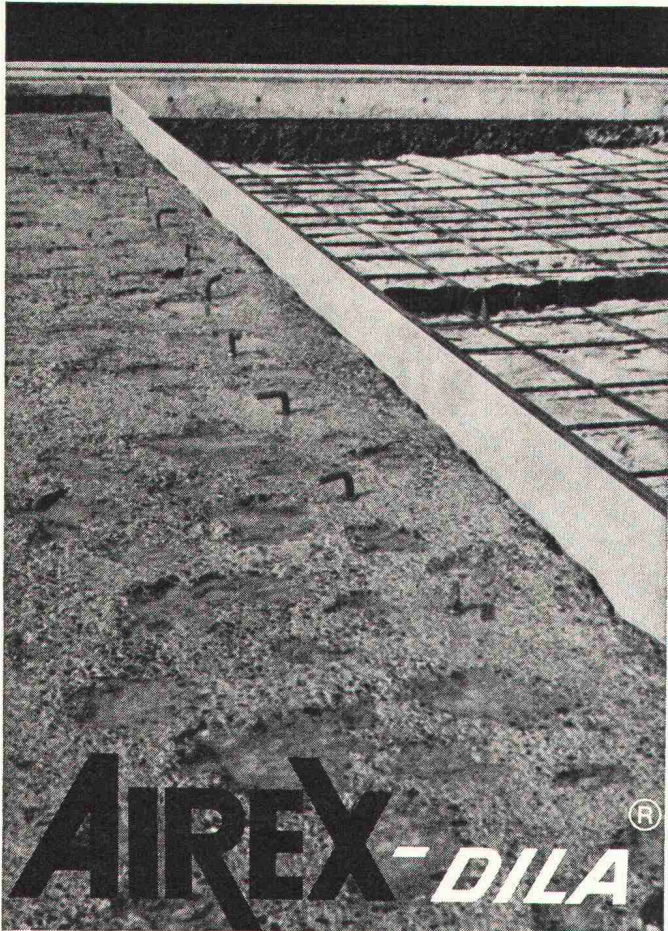
Sie verlangen vom Architekten keine Kompromisse. Denn sie sind anpassungsfähig.

Sie vereinfachen dem Installateur die Montage. Denn die Verbindungen sind Schnellverbindungen, dank Spannmuffen und Spannkupplungen. Wir liefern auch Sonderanfertigungen, z.B. Flanschrohrleitungen: kunststoffbeschichtet oder verzinkt sowie aus nichtrostendem Stahl.

Wissen Sie, dass wir auch Hausentwässerungsleitungen aus Gusseisen und Kunststoff herstellen?

VON ROLL AG. Departement Rohre
Sektor Hausentwässerung
4553 Subingen Telefon 065 376 61

793



AIREX-DILA®

Dilatationsfugen-Einlage AIREX®
Brückenanschluss
Nationalstrasse N 1

Fugen einlage

Witterungsbeständige Dilatations-Einlage für den Fugenbau.
Beidseitig wasserfest beschichtet.
Ausreichend druck- und vibrationsfest.
Verrottet nicht, saugt kein Wasser auf, verhärtet nicht und bricht nicht.
Leicht und sicher verlegbar.

Fabrikation, Beratung und Verkauf durch AIREX AG
einem Unternehmen der LONZA-Gruppe Telephon 042/66 14 77
5643 Sins

271

COUPON

®= eingetragene Schutzmarke

AIREX AG Schaumstoffe
CH- 5643 Sins

SBZ

Ort und Datum _____

Firma _____

z. Hd. v. _____

Adresse _____

Senden Sie uns Unterlagen über AIREX®-Schaumstoffe

MBA Kurz-Information

I&E Kompressoren

Elektro- oder Dieselantrieb. Schallgedämpft und geprüft durch die Schweizerische Liga gegen den Lärm. Ruhiger Lauf. Einfache, robuste und zuverlässige Konstruktion, daher besonders anspruchlos im Unterhalt.



- für jede Aufgabe eine gute Lösung

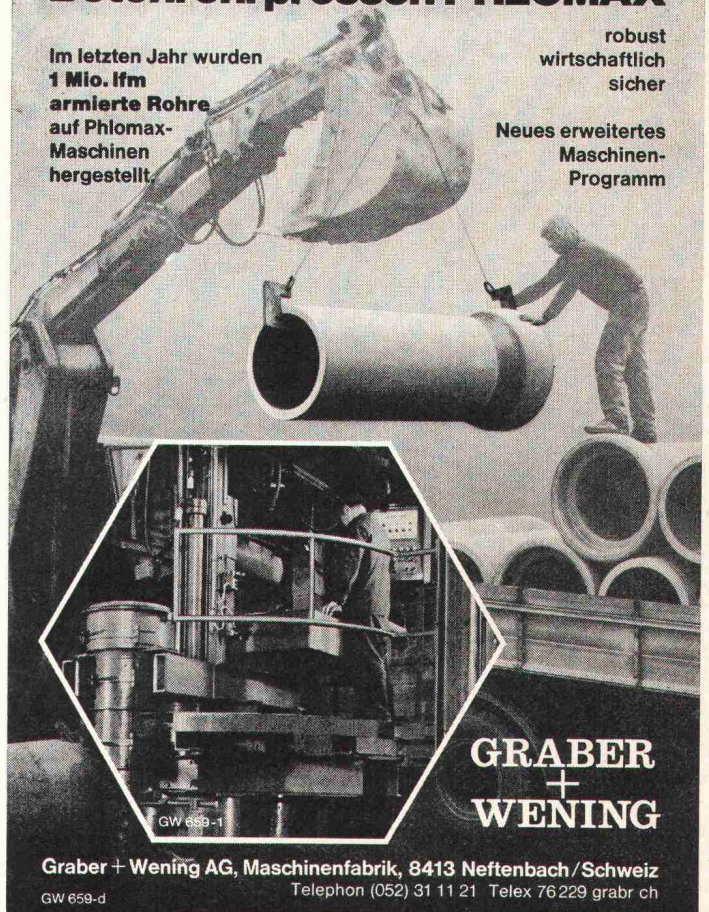
MBA, 8600 Dübendorf, Tel. 01 85 00 21

System Betonrohrpressen PHLOMAX

Im letzten Jahr wurden
1 Mio. lfm
armierte Rohre
auf Phlomag-
Maschinen
hergestellt.

robust
wirtschaftlich
sicher

Neues erweitertes
Maschinen-
Programm



**GRABER
+
WENING**

Graber + Wening AG, Maschinenfabrik, 8413 Neftenbach / Schweiz
Telephon (052) 31 11 21 Telex 76229 grabr ch

GW 659-d

Was unternimmt Ihr Berufsverband für die Verwirklichung der zweiten Säule?

Der Verband bietet an: HEUTE NOCH eine Risiko-/Sparversicherung mit der Möglichkeit, ein **Einkaufskapital bei guter Verzinsung** zu bilden — nebst einer **hohen Risikoversicherung**.

AB MORGEN die **autonome Pensionskasse** der technischen Verbände, deren Leistungen in der Branche wegweisend sein werden — die **gemeinsame Pensionskasse SIA STV BSA FSAI**.

Ihr Berufsverband nimmt Ihnen somit die Sorge um die Verwirklichung der zweiten Säule ab — Sie können sich noch dringenderen Problemen widmen.

Wünschen Sie weitere Informationen?
Telefonieren Sie unserer Geschäftsstelle!

Bärenplatz 2
3000 Bern
Tel. 031 / 22 03 82

Pensionskasse SIA STV BSA FSAI



Einige Gründe,
im Bedarfsfall an uns zu denken:

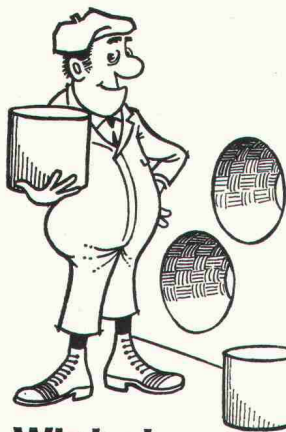
Die fachmännische SIHI-Beratung.

Das breite SIHI-Pumpenprogramm mit 5000 Typen.
Die kurzen Lieferfristen für SIHI-Pumpen.
Die Zuverlässigkeit der SIHI-Pumpen.
Die Wirtschaftlichkeit der SIHI-Pumpen.
Der schnelle und gründliche SIHI-Service.

SIHI-Pumpen sind immer richtig.

Pumpenbau Schaffhausen AG
8200 Schaffhausen Goldsteinstrasse 2 Telefon 053 - 4 30 21

286 PS



**Bohren mit Lärm
und ohne Diamant**



**Wir bohren
mit Diamant**

- in Böden, Wänden, Säulen, Balken usw. aus Beton
- mm-genau, 1—5 cm pro Minute
- vibrations- und staubfrei
- keine Zuputzarbeiten
- für Heizungs-, Lüftungs- und Sanitärinstallationen
- für Durchbrüche aller Art
- in Neu- und Anbauten
- Verlangen Sie Prospekte

Diamantbohr AG 5001 Aarau
Postfach 716 Telefon 064 24 45 04

Revolution im Grabenaushub

durch die führenden, weltbekannten USA Davis Trencher und Cleveland Trencher. Für Pipelines, Drainage, Kabelgräben, Fundamente, Schächte, Wasserleitungen, militärische Zwecke usw.



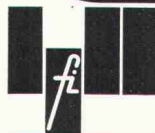
Davis gräbt an Traversen (bis 20%) senkrechte Gräben durch hydraulisch kippbaren Oberteil. Davis gräbt an Hängen bis zu 100%. Hydraulische Tieflöffel mit 5 oder 8 Tonnen Reisskraft, für Spezialeinsatz (2,5 bis 3,4 m Tiefe). Hydraulischer Dozer zum Zudecken und planieren der Gräben. **Davis Trencher:** 9 Modelle. Grabbreiten: 5—70 cm, Grabtiefen bis 230 cm, Grabgeschwindigkeit: bis 540 m/h. Preis Fr. 6200.— bis ca. Fr. 145 000.—. Zubehör: Tieflöffel, Dozer, Lader, Bohrgerät, usw. **Cleveland Trencher:** 13 Modelle und 2 Backfiller und Tamper. Grabbreiten: 25 cm bis 1,5 m (verstellbares Rad, bis 1,8 m, Krone bis 6 m breit). Grabgeschwindigkeit: bis 44 m/min. Preise ab Fr. 79 000.— bis ca. Fr. 490 000.—.

Verkauf und Vermietung durch:

INTRAVEND AG

Postfach 8048 Zürich Tel 051 62 88 22 Telex 54 289

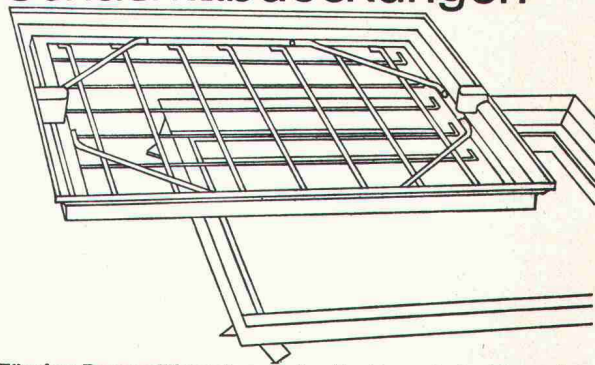
fi-Rista Rippenstahl
acier à nervures
fi-Rista



Drahtwerke/Tréfileries
Fischer AG
CH-5734 Reinach AG

FISCHER AG REINACH

«esser's» Schachtabdeckungen



Für den Bauausführenden: Keine Probleme beim Einbau! Die Nenngrößen passen sich entweder den verschiedensten Plattenformaten von Fussbodenbelägen an oder weisen den Vorschriften entsprechende Mauermasse für die lichte Schachtwerte auf.

Für den Architekten: Bei der Planung entfällt zeitraubendes Detaillieren von Sonderkonstruktionen. Er findet für alle Wünsche eine ganze Skala von normgerechten Typen zur Auswahl.

Für den Bauherrn: Kein hässlicher Anblick bei Kontrollschächten im Bauwerk mehr! Jeder beliebige Bodenbelag kann in die Schachtabdeckung eingebracht werden und macht diese praktisch unsichtbar — auch bei Teppichbelag.

Verlangen Sie unsere ausführliche Dokumentation oder den Besuch unseres Fachberaters.

Jakob Scherrer Söhne AG
Allmendstrasse 5-7
8059 Zürich
Telefon 01 25 79 80



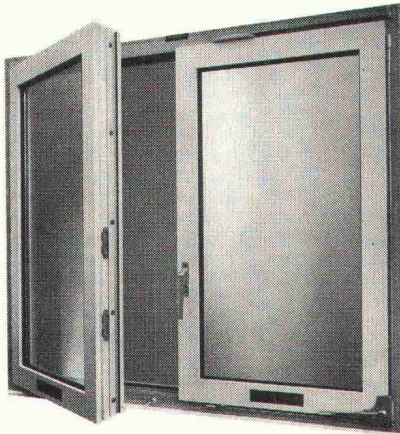
Die Geilinger-Gruppe:
Drei Unternehmen,
die sich mit Metallbau,
Stahlbau und Feinisen-
bau beschäftigen.
Hier ein Produkt der
Firma Geilinger & Co.,
Metallbau, Winterthur:

Typisierte Konstruktion und keine Korrosion: Das Trocal-Kunststoff-Fenster.

Obwohl das Trocal-Kunststoff-Fenster jetzt auch auf dem Sektor Wohnungsbau zunehmend an Bedeutung gewinnt, so ist es doch vor allem für den Einsatz in Industrie- und Geschäftsbauten prädestiniert: Aus Hart-PVC gefertigt, mit kräftigen, rostfreien Beschlägen ausgerüstet, trotz es allen betrieblich und atmosphärisch bedingten Korrosions-Gefahren und verursacht deshalb auch keine Unterhalts-Kosten (!). Die äusserst geringe Wärmeleit-Fähigkeit unseres Kunststoff-Fensters sorgt sodann dafür, dass selbst bei tiefsten Aussen-Temperaturen keine Kondensations-Erscheinungen auftreten.

Fazit: Ein typisiertes Kunststoff-Fenster, das sich über ein optimales Preis/Wert-Verhältnis ausweisen kann.

Kapazität, mit der man rechnen kann.



Die wichtigsten Vorzüge in Stichworten:

- alle Rahmen und Sprossenverbindungen nahtlos verschweisst
- rostfreie, solide Beschläge
- anpassungsfähige, typisierte Konstruktion

G 72.117

Weitere Informationen: Siehe die Schweiz. Baudokumentation unter (31) 111-748 sowie unseren ausführlichen Spezial-Prospekt.

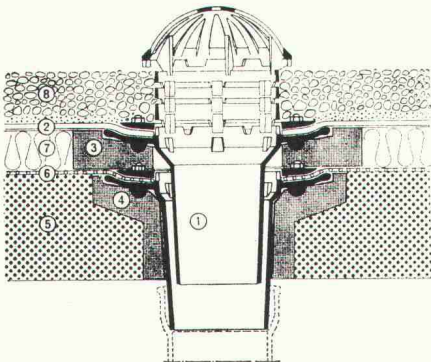
GEILINGER

GEILINGER & CO., METALLBAU, 8401 WINTERTHUR
052 22 28 21

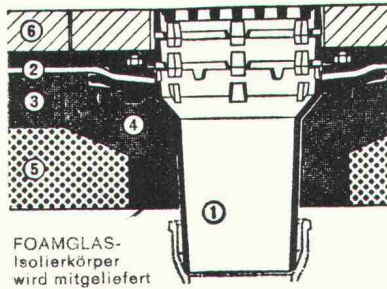
Egger

PASSAVANT-DACHABLAUFE

mit senkrechtem und seitlichem Abgang

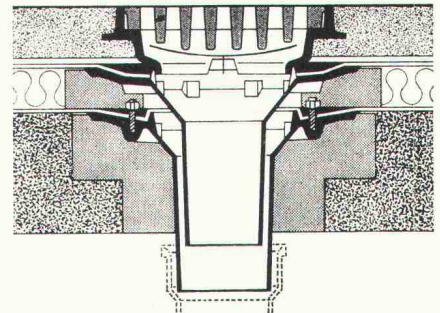


Kiesschüttdach, 2teilig



FOAMGLAS-Isolierkörper wird mitgeliefert

Dachterrasse, einteilig



Warmdach, befahrbar, 2teilig

Keine Aussparungen
Isolierkörper in Schalung legen
Keine Kältebrücken
Sofortiges Ableiten,
des Dachwassers.

Ob befahrbar oder nicht:

PASSAVANT löst die Probleme der Flachdachentwässerung endgültig. Verlangen Sie den Spezialprospekt für viele Möglichkeiten mit Devisierungsunterlagen für den Spengler bei

WERNER MAAG ZÜRICH

Zeltweg 44, 8032 Zürich, Telefon 01 / 32 75 80

Name: _____
Adresse: _____

Greifen Sie zur Schere

Coupon

Ich wünsche
Information über:

- Bauten für Industrie, Handel
und Gewerbe
- Öffentliche Bauten
- Wohnbauten

Ich wünsche allgemeine Information über den
Baustoff Siporex

- Senden Sie mir umfassende Unterlagen
- Ich wünsche unverbindliche Beratung

Name und Vorname _____

Firma/Beruf _____

Strasse _____

PLZ/Ort _____

Bitte einsenden an: Zürcher Ziegeleien, Postfach
8021 Zürich

12



SIPOREX

und Sie kennen Siporex noch besser

Senden Sie uns bitte den ausgefüllten Coupon ein. So können wir Ihnen ausführliches Dokumentationsmaterial über Siporex zustellen. Denn es lohnt sich wirklich, über Siporex-Bauelemente (Leichtbausteine, armierte Wand-, Decken- und Dachplatten) alles in Erfahrung zu bringen. Zum Beispiel über die Eigenschaften wie vorzügliche Wärmeisolation,

geringes Gewicht und leichte Bearbeitbarkeit. Oder die rationelle Erstellung von Mauerwerk mit Siporex-Leichtbausteinen. Oder die Anwendung als Isolation von Betonkonstruktionen. Oder die Siporex-Montagebauweise im Industriebau. Es lohnt sich, Siporex und seinen breiten Anwendungsbereich noch besser kennenzulernen.

Zürcher Ziegeleien, Zürich
Zürcher Ziegeleien
Verkaufsbüro Luzern
J. Schmidheiny & Co. AG, St. Gallen

Baustoffe AG Chur, Chur
corex Basel AG, Basel
Hard AG Volketswil, Volketswil
Briqueterie Renens SA, Crissier

Montagebau AG, Zürich
Montagebau SA, Lausanne
Stahlton-Prebeton AG, Bern
Stahlton-Prébéton SA, Lausanne

Werk in Estavayer-le-Lac