

Zeitschrift: Schweizerische Bauzeitung
Herausgeber: Verlags-AG der akademischen technischen Vereine
Band: 91 (1973)
Heft: 5: Datentechnik: Geräte und Anwendung

Werbung

Nutzungsbedingungen

Die ETH-Bibliothek ist die Anbieterin der digitalisierten Zeitschriften. Sie besitzt keine Urheberrechte an den Zeitschriften und ist nicht verantwortlich für deren Inhalte. Die Rechte liegen in der Regel bei den Herausgebern beziehungsweise den externen Rechteinhabern. [Siehe Rechtliche Hinweise.](#)

Conditions d'utilisation

L'ETH Library est le fournisseur des revues numérisées. Elle ne détient aucun droit d'auteur sur les revues et n'est pas responsable de leur contenu. En règle générale, les droits sont détenus par les éditeurs ou les détenteurs de droits externes. [Voir Informations légales.](#)

Terms of use

The ETH Library is the provider of the digitised journals. It does not own any copyrights to the journals and is not responsible for their content. The rights usually lie with the publishers or the external rights holders. [See Legal notice.](#)

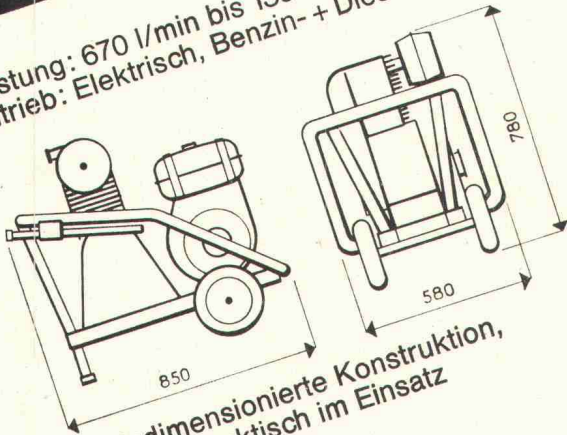
Download PDF: 13.03.2025

ETH-Bibliothek Zürich, E-Periodica, <https://www.e-periodica.ch>

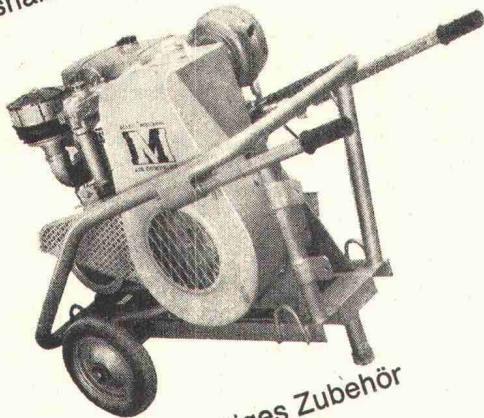
Fahrbare Kleinkompressoren

MACO

Leistung: 670 l/min bis 1300 l/min
Antrieb: Elektrisch, Benzin- + Dieselmotor



Kleindimensionierte Konstruktion,
deshalb praktisch im Einsatz



Reichhaltiges Zubehör
ab Lager
Verlangen Sie
eine unverbindliche
Vorführung

8304 Wallisellen
Kriesbachstrasse 1
Telefon 051-93 39 33
Machines d'entreprise
Route Cantonale, 1162 St-Prex
Téléphone 021-76 13 91

Charles **Keller**
Baumaschinen

Schweizerische Bauzeitung

Offizielles Organ des SIA, Schweizerischer Ingenieur- und Architekten-Verein
und der GEP, Gesellschaft Ehemaliger Studierender der ETH Zürich
Gegründet 1883 von Ing. A. Waldner

91. Jahrgang Heft 5

1. Februar 1973

Datentechnik: Geräte und Anwendung

Inhalt

Tischrechner mit problemorientierter Sprache. Von <i>H. Schilt</i> :	
– Allgemeines und der Tektronix-Rechner	89*
– Der Rechner Hewlett-Packard 9820	93*
Computer im Bauingenieurwesen. Von <i>E. Anderheggen</i>	97*
Vereinfachte Längenberechnung für Erdanker:	
– Grundgedanke und Methode. Von <i>F. Adler</i>	103*
– Durchführung der elektronischen Berechnung. Von <i>B. Willi</i>	104
Computer leitet Feuerwehreinätze	105
Gebäudeautomation durch bautechnische Leitsysteme. Von <i>U. Kirschner</i>	106*
Merkwürdiges in Sachen Kirchenbau. Von <i>G. Risch</i>	110*
– Ronchamp und die Folgen – Anmerkungen zur Situation des Kirchenbaus. Von <i>P. Meyer</i>	111
– Zurück zur Sache. Von <i>O. Senn</i>	112

Umschau

Nochmals das Überschall-Verkehrsflugzeug Concorde. Persönliches	112*
Eidg. Technische Hochschule Zürich. Schweiz. Gesellschaft für Boden- und Felsmechanik	113

Neue Bücher

.	113
-----------	-----

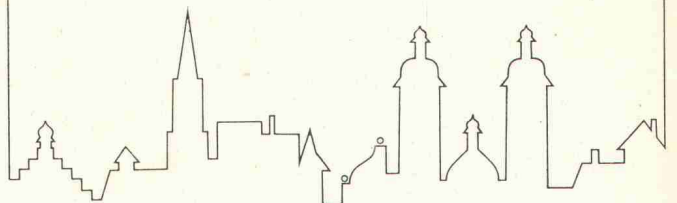
Wettbewerbe

Turnhalle in Thusis. Schulanlage und Wohnungsbau im Gebiet Furttal, Zürich-Affoltern. Kirchliche Bauten in Oberengstringen. N9 – Autoroute du Léman – Viaduc d'accès à la jonction d'Aigle	113
--	-----

Ankündigungen

Architektur-Abteilung der ETH Zürich. Einführung in die Datenverarbeitung. Lehrgänge und Seminare des VDI-Bildungswerkes. First World Congress on Water Resources, Chicago. Allgemeine Strahlenbelastung des modernen Menschen	114
Fluid Power for the Machine Designer and Plant Engineer. Prozessrechner und Interface. Computer-Aided Draughting Systems. Öffentliche Vorträge	115

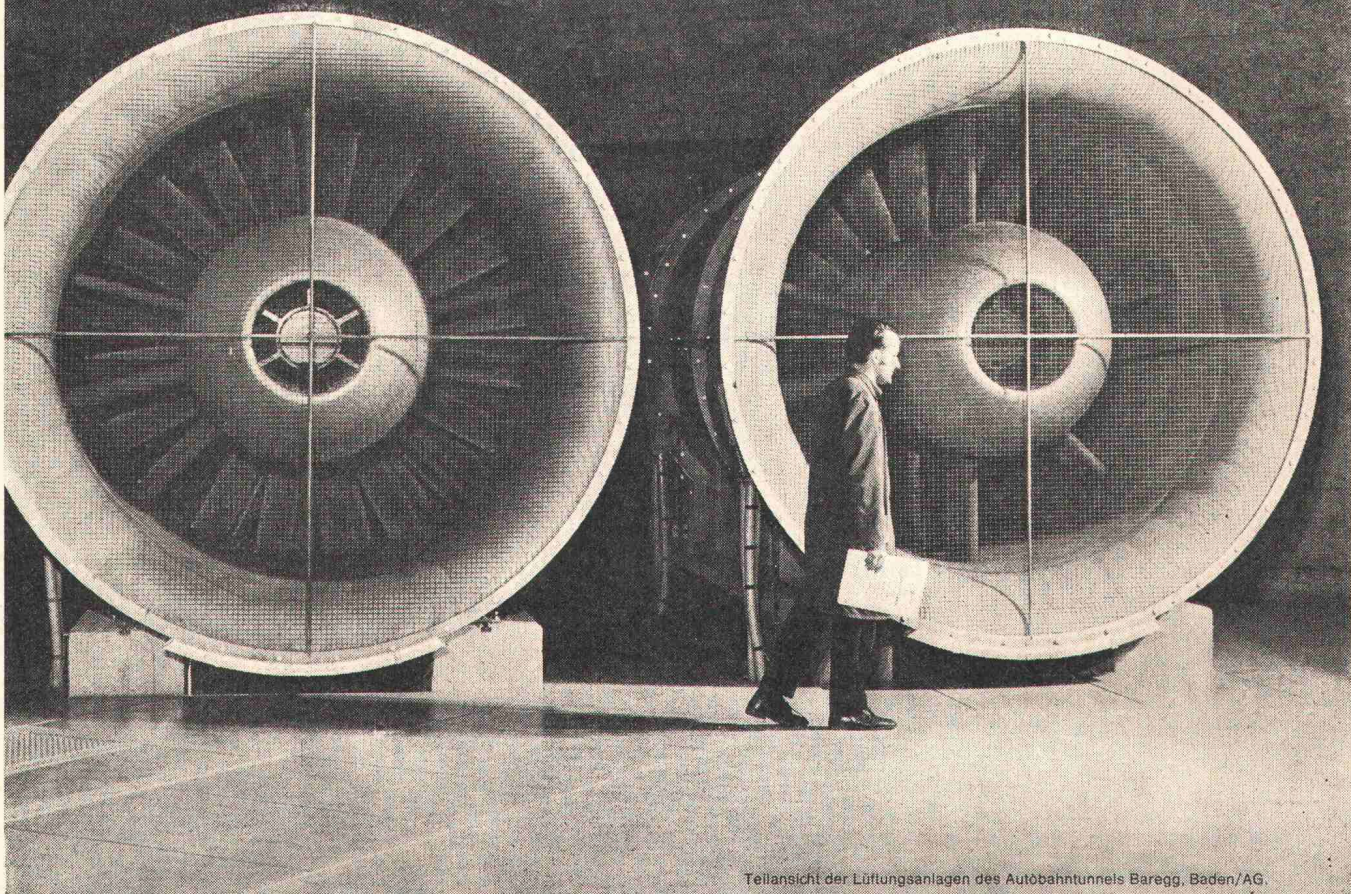
Sia tag st.gallen 1.2.juni 73



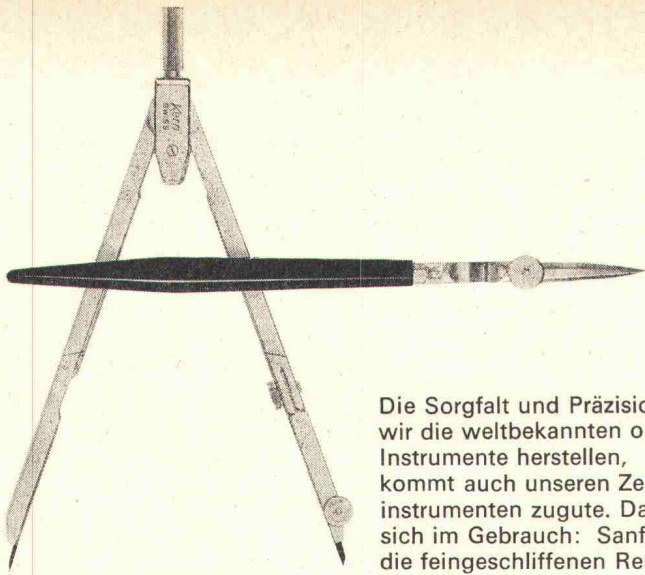


Die eisernen Lungen des Autobahntunnels Baregg. Geplant und gebaut von Stäfa.

Ventilator AG CH-8712 Stäfa Telefon 01 738121



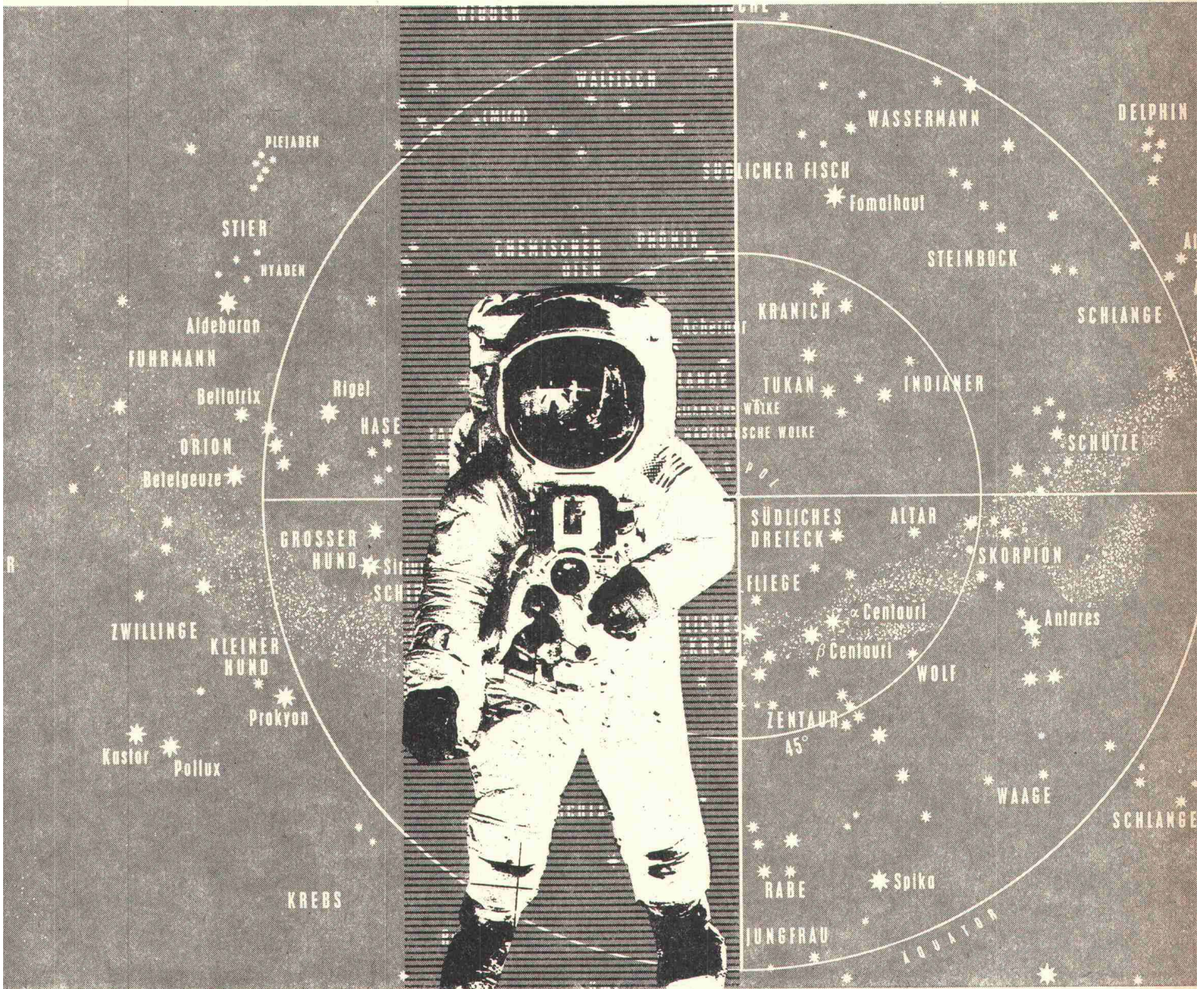
Teilansicht der Lüftungsanlagen des Autobahntunnels Baregg, Baden/AG.



Ob Zirkel oder NASA-Objektiv – beide entstehen bei uns als Präzisions-Instrumente

Die Sorgfalt und Präzision, mit der wir die weltbekannten optischen Instrumente herstellen, kommt auch unseren Zeicheninstrumenten zugute. Das zeigt sich im Gebrauch: Sanft gleiten die feingeschliffenen Reissfeder-

spitzen über das Papier und hinterlassen einen tadellos sauberen Strich. Gleichmässig und spielfrei lassen sich die Zirkelschenkel öffnen und schliessen. Makellos glänzen ihre hartverchromten Oberflächen. Und das nicht nur am ersten Tag, sondern auch nach jahrzehntelangem intensivem Gebrauch.



Treffen Sie Ihre Wahl im Fachgeschäft.

Kern & Co. AG, 5001 Aarau
Werke für Präzisionsmechanik und Optik

Coupon Senden Sie mir bitte Ihren Reisszeugprospekt mit Preisliste

Name

Beruf

Adresse

1 

Unser Leuchtenprogramm ist 1,8 cm dick und 278 Seiten lang...

...eine «dicke Sache», unser Fabrikationsprogramm! Auf 278 Katalogseiten übersichtlich mit allen wesentlichen Details aufgeführt, umfasst es Fluoreszenz- und Spotleuchten für alle Bereiche moderner Innenraumbelichtung. Für Industrie und Gewerbe, für Büros, Schulen, Verkaufsräume, Ausstellungen, Bahnen, Autobusse und noch einiges mehr.

Wir bauen Leuchten für Aufbau- oder Einbaumontage, mit und ohne Raster- oder Acrylglasabdeckungen. Wir bauen Leuchten für die Kombination mit Klimaanlage, für Zivilschutzräume, für staubige, feuchte, nasse

oder auch für explosionsgefährdete Räume!

Wir bauen sie in Normalausführungen; oder wir bauen sie als Sonderanfertigungen, wenn aussergewöhn-

liche technische, bauliche oder gestalterische Voraussetzungen dies erfordern.

Auch Ihre Leuchte ist dabei. Fragen Sie unsere Lichtberater!

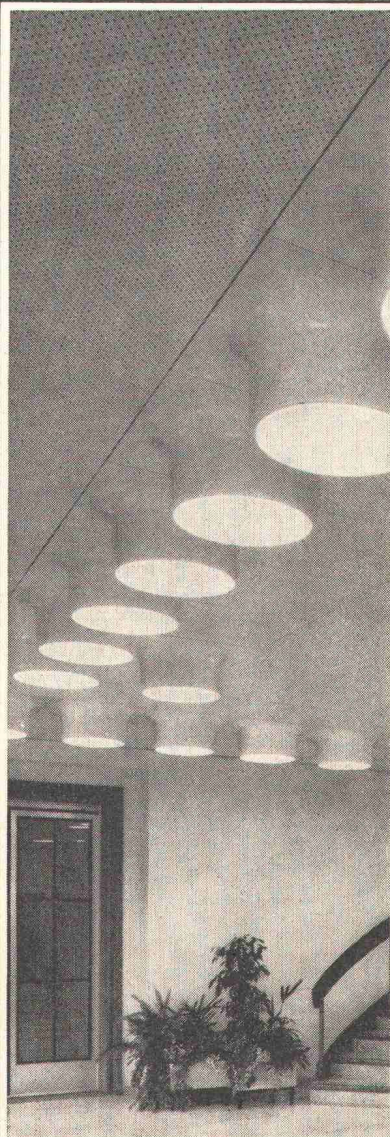
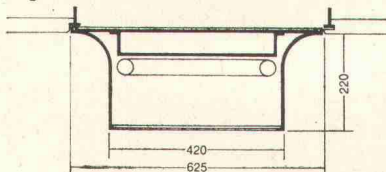
Fluora

Spezialfabrik für Fluoreszenzleuchten, 9102 Herisau
Telefon 071/51 23 63

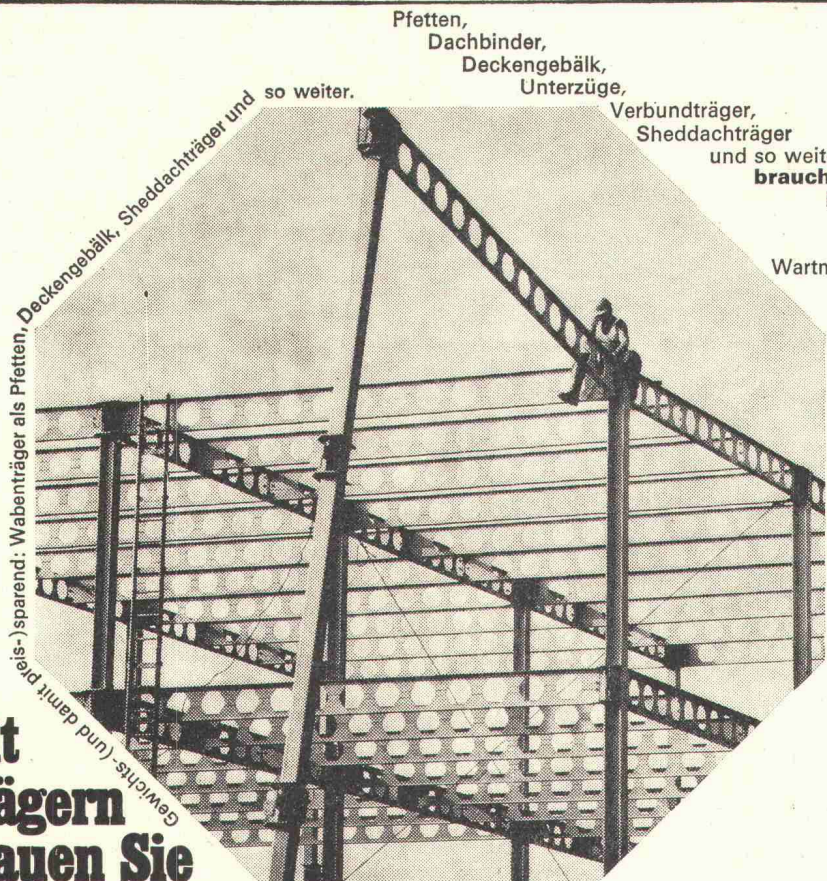


z.B.

Eingangshalle mit neuartigen, attraktiven «Fluora-ronda»-Einbauleuchten für Circline-Lampen 40 W, Typ 3019-0140, zum Einhängen anstelle je einer quadratischen Deckenplatte im Format 625 x 625 mm. Leuchtenkörper aus Aluminium, weiss oder auf Wunsch andersfarbig thermolackiert, runde Lichtöffnungen mit Acrylglas opal abgedeckt.



An alle Architekten, Ingenieure,
Generalunternehmer und Stahlbauer,
die



Wabenträger als Pfetten, Deckengebälk, Sheddachträger und so weiter.
Gewichts- (und damit preis-)sparend:

Pfetten,
Dachbinder,
Deckengebälk,
Unterzüge,
Verbundträger,
Sheddachträger
und so weiter

brauchen, respektive
Freiluft-Schaltanlagen,
Kranbrücken,
Rohrleitungsbrücken,
Wartmann-Normpasserellen,
Bürohäuser,
Schulhäuser,
Turnhallen,
öffentliche Gebäude,
Gemeindesäle,
Fabrikgebäude,
Garagen,
Lagerhäuser
und so weiter
bauen.

Mit Wabenträgern bauen Sie schneller und günstiger und raffinierter!

Wir behaupten viel. Doch was wir behaupten, können wir belegen. Geben Sie uns bitte Gelegenheit dazu: lassen Sie uns bei Ihrem nächsten Bauwerk offerieren. Wir tun das gerne für Sie (und für uns)!

Hier ein paar Hinweise darauf, warum Sie mit Wabenträgern schneller und günstiger und raffinierter bauen!

- weil Wabenträger weniger schwer sind
- weil sie deshalb weniger kosten
- weil sich das leichtere Gewicht auch beim Transport und bei der Montage günstig auswirkt
- weil das Trägheitsmoment grösser ist bei gleicher Randspannung
- weil Rohrleitungen und Kabel ungehindert verlegt werden können - ohne besondere Vorausplanung
- weil sie eine geringere Bauhöhe haben als etwa Fachwerkträger
- weil sie mit Zwischenblechen aufgestellt werden können
- weil sie auf patentierten Litzka-Automaten rationell und massgenau hergestellt werden

Dürfen wir Ihnen das alles mit genauen statischen Werten und mit Referenzen belegen? Und vielleicht mit einer Offerte?

Bitte geben Sie uns Ihre Adresse an - wir senden Ihnen alle Unterlagen völlig unverbindlich zu. Schon morgen!

WARTMANN Wartmann AG
4538 Oberbipp BE
Telefon 065 6 24 61

Einsenden an: Wartmann AG, 4538 Oberbipp, oder telefonieren: 065 6 24 61

Bitte senden Sie mir alle Ihre Unterlagen kostenlos zu.

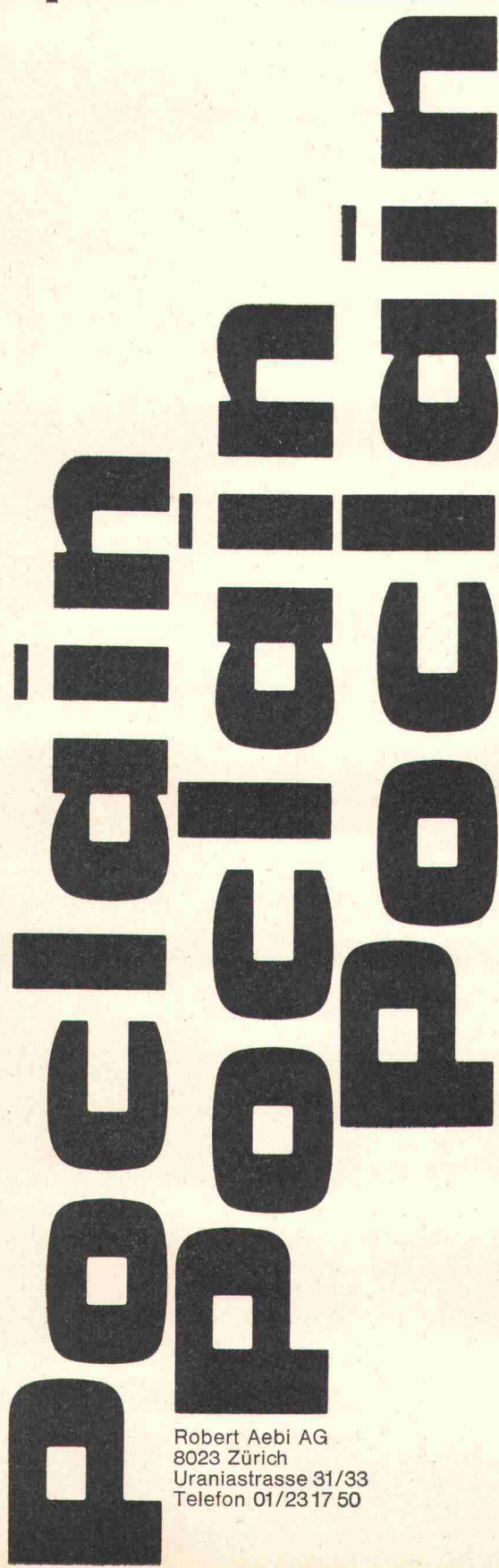
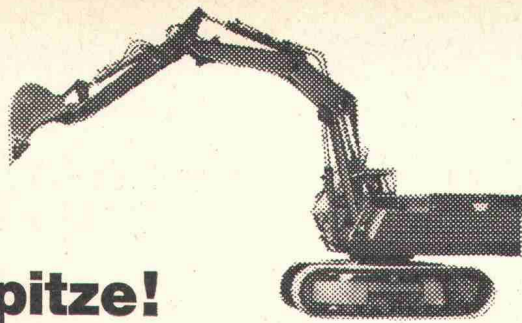
Name _____

Firmenstempel _____

WABENTRÄGER-DOKU-GUTSCHEIN

Werbetafel Woodtit

An der Spitze!



**Jetzt mehr als
900
Poclair-Bagger
in der Schweiz!**

Seit Hydrobagger Eingang in unsere Bauwirtschaft gefunden haben, behauptet Poclair seine Spitzenposition. Dieses Vertrauen zu Poclair hat seine guten Gründe:

Poclair-Hydrobagger sind ausgereifte Maschinen, die sich hundertfach in unsern Verhältnissen bewährt und ihre Zuverlässigkeit bewiesen haben. Mit Poclair gehen Sie kein Risiko ein.

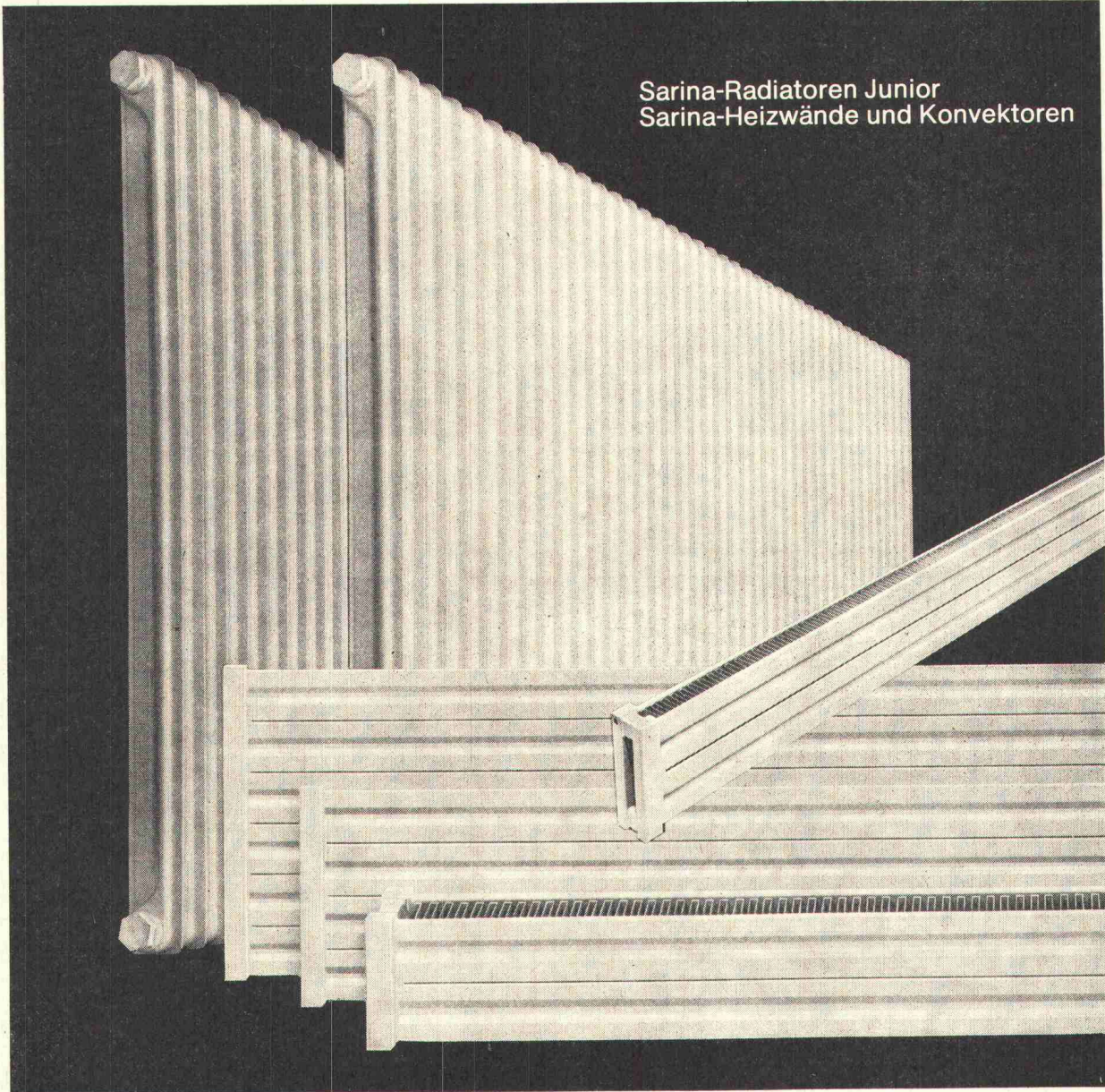
Bei Poclair finden Sie die auf Ihre Bedürfnisse genau abgestimmte Maschine. Nur Poclair bietet eine Auswahl von 20 Modellen zwischen 44 PS und 852 PS, auf Raupen oder Pneus, mit dem wendigen Dreipunktfahrwerk oder dem geländegängigen Vierpunkt-Allradantrieb.

Über hundert verschiedene Ausrüstungen zum Graben, Laden und Heben machen den Poclair zur Universalmaschine, die sich rasch amortisiert.

Mehr als 300 Spezialisten widmen sich bei Poclair jahrein jahraus ausschließlich Forschungsaufgaben. Mit einem Poclair stehen Sie stets auf der Seite des Fortschritts. Deshalb das nächste Mal: (wieder) ein Poclair!

Robert Aebi AG
8023 Zürich
Uraniastrasse 31/33
Telefon 01/23 17 50

Sarina-Radiatoren Junior und Sarina-Heizwände & Konvektoren bieten mehr als sie kosten. Bestechend schöne Linienführung, Leistungsfähigkeit, Wirtschaftlichkeit und eine fast unbeschränkte Anzahl von Modellen sind einige Merkmale dieser bewährten Heizkörper. Im neuen Werk in Moncor bei Freiburg werden Sarina-Heizkörper mit den modernsten Maschinen kurzfristig hergestellt. Verlangen Sie unser Prospektmaterial oder unseren Vertreterbesuch.



Sarina-Radiatoren Junior
Sarina-Heizwände und Konvektoren

232

Sarina

Sarina-Werke AG
Fabrik für Heizwände, Konvektoren und Radiatoren
1701 Freiburg Telefon 037 22 24 91

Wir wünschen
 Prospektmaterial Vertreterbesuch

Firma: _____

Adresse: _____

Einsenden an Sarina-Werke AG 1701 Freiburg



SBZ

ROLL-S

Der kaltverwundene Rippenstahl III b
für den Stahlbetonbau.

SCHWEISSBAR

ohne Festigkeitseinbusse



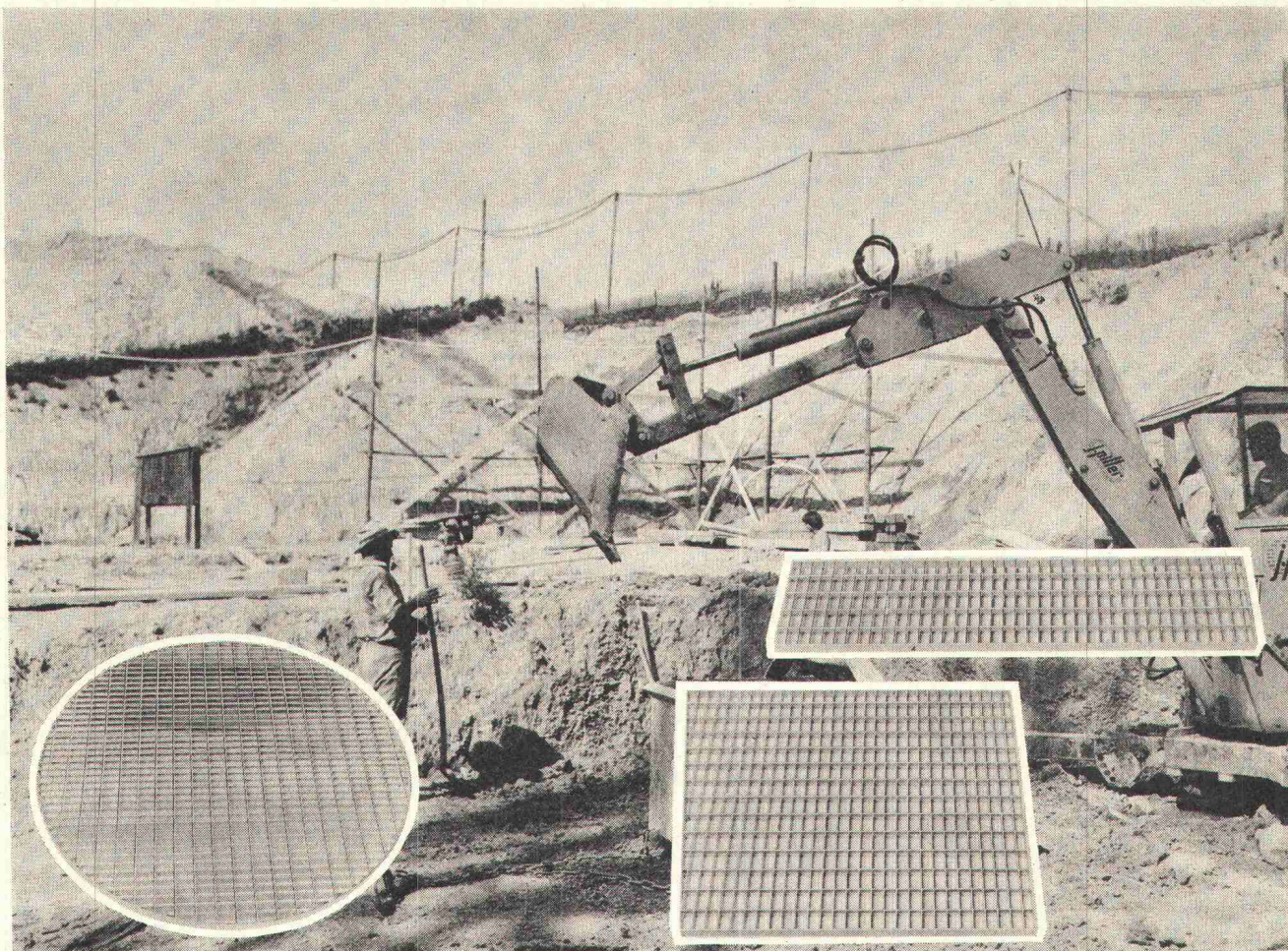
Streckgrenze min. **5000 kg/cm²** Mittelwert **5400 kg/cm²**
Zugfestigkeit min. **5600 kg/cm²** Mittelwert **6300 kg/cm²**
Bruchdehnung min. **13 %** Mittelwert **16 %**
Biegeeigenschaften und
Sprödbruchsicherheit **vorzüglich**
Haft- und
Verankerungsvermögen **hervorragend**

ROLL-S für hakenlose
Bauweise.

Noch wirtschaftlicher bauen
Noch sicherer bauen mit **ROLL-S**

VON ROLL

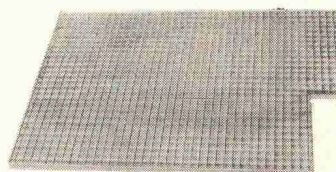
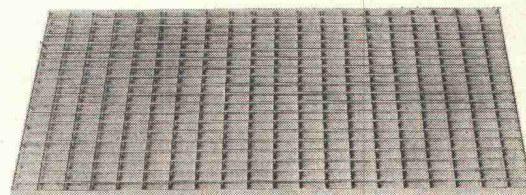
VON ROLL AG. Departement Stahlprodukte, 4563 Gerlafingen



genormte Details – geplanter Gewinn

Unsere **Gitterroste** sind normiert. Für den Architekten leicht einzuplanen und für den Bauherrn preisgünstig. Gerne fabrizieren wir für Sie aber auch Massanfertigungen.

Verlangen Sie unverbindlich den detaillierten Prospekt über unsere **Qualitäts – Norm – Gitterroste**



Gutschein für Prospekt 8.070	BZ
Name _____	
Firma _____	
Beruf _____	
Adresse _____	

**Ernst Schweizer
Metallbau**

Zürich

**Sessa-Norm
Zukunfts-Norm**

8003 Zürich, Aegertenstrasse 16, Telefon 01/35 55 95. Fabrik: 8908 Hedingen, Telefon 01/99 60 22

Wir sind startbereit für den Winterbau

mit unseren tausendfach bewährten, robusten und mobilen KOCO-Heizgeräten.



Krüger & Co.

9113 Degersheim SG

Tél. 071/541544

8155 Oberhasli ZH
Tél. 01/947195

3123 Belp BE
Tél. 031/811068

4149 Hofstetten
Tél. 061/751844

6925 Gentilino TI
Tél. 091/35844

WANG

calculating systems

VOLLSTÄNDIGE TISCH-RECHNER

Mini-Computer ↔ Peripheriegeräte – Programme



EXKLUSIV-VERTRIEB für die Schweiz:

MATHEMATIK

Statistik – Scientifics Routines

BAUWESEN

Statik – Strassenbau – Hydraulik

CADASTRE

Absteckung – Wermessung – Grundbuch

MECHANIK

FINANZ

CHEMIE

MEDIZIN

VERWALTUNG

Automatische Offerten Ausarbeitung usw

datamat sa

36, rue de St-Jean 1211 Genève 18 Téléphone 022 / 44 21 00
Berne 031 / 45 82 82 Zurich 01 / 85 69 24

Unser Massstab ist das Leben.

Man vertraut uns lachend sein Leben an. Darum nehmen wir Drahtseile so ernst.



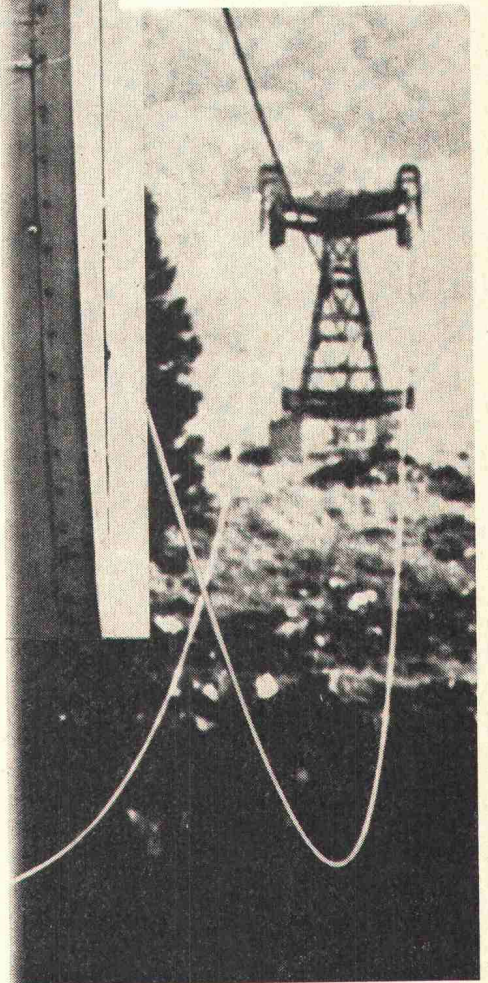
Wir nehmen Drahtseile so ernst, dass wir sie lieber einmal zuviel als einmal zuwenig prüfen. Denn sie müssen 100-prozentig sicher sein, kein Prozent weniger.

Drahtseilen aus Brugg vertraut man auch andere Güter an, nicht nur das Leben. Eine schwere Turbine. Einen Centurion-Panzer. Das Material für einen Staudamm.

Doch auch diese Drahtseile stellen wir immer so her, als ob man ihnen sein Leben anvertrauen würde.

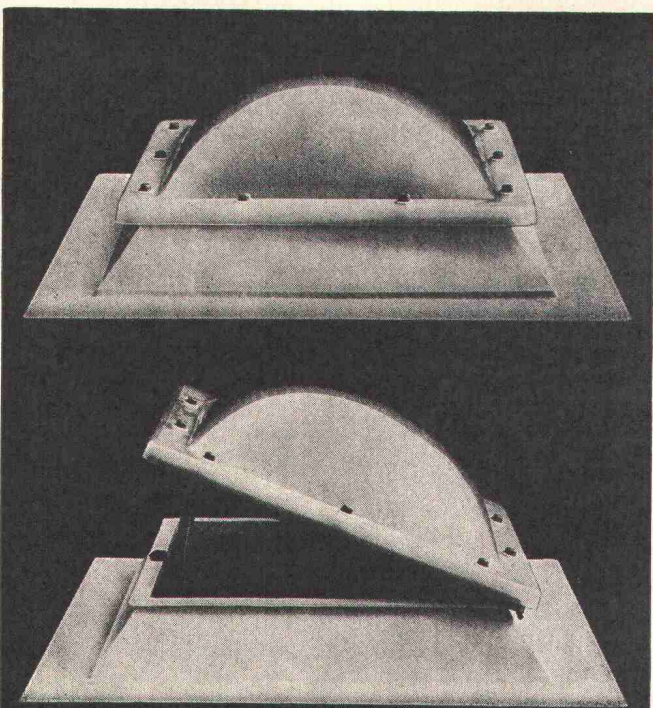
Drahtseile aus Brugg werden siebenfach geprüft:

1. Auf die chemische Zusammensetzung ihrer Drähte.
2. Auf die Durchmesser-Konstanz ihrer Drähte.
3. Auf die Zugfestigkeit ihrer Drähte.
4. Auf die Torsionsfähigkeit ihrer Drähte.
5. Auf die Biegefähigkeit ihrer Drähte.
6. Auf die Verzinkung ihrer Drähte.
7. Auf die Bruchlast des fertigen Drahtseils.



Kabelwerke Brugg AG, 5200 Brugg

BRUGG



Cupolux – natürliches Licht von oben!

In der ganzen Schweiz bringen schon mehr als 25000 Cupolux-Lichtkuppeln helles, freundliches Licht in Büros, Werkstätten, Schalterhallen, Wohn- und Arbeitsräume. Und für alle stehen wir grade, denn wir sind überzeugt, dass wir punkto Tagesbeleuchtung, Entlüftung und Entwässerung von Flachdächern das Optimum bieten – heute und in Zukunft.

Darum: Scherrer – Ihr Partner auf dem Flachdach für Beleuchtung, Entlüftung, Entwässerung. Fragen Sie uns an. Wir haben Zeit für Sie und Ihre besonderen Probleme.



Jakob Scherrer Söhne AG
Allmendstr. 5–7, 8059 Zürich 2
Tel. 01 257980

EDV im Bauwesen

Bauplanung, Ausschreibung + Vergabe,
Statische Berechnung + Konstruktion,
Vor- und Nachkalkulation + Bauüberwachung,
Bauabrechnung,
Betriebliches Rechnungswesen,
Bauinformation

Systemanalyse
Programmentwicklung
Anwendungsberatung
Berechnungen außer Haus

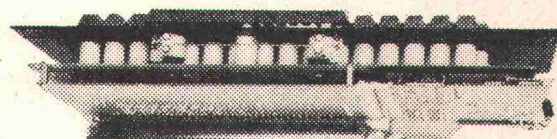
RIB

Rechen- und Entwicklungsinstitut
für EDV im Bauwesen – RIB e.V.

7000 Stuttgart 80, Schulze-Delitzsch-Straße 28
Postfach 800780 Telefon (0711) 733067, FS 07-255580
8000 München 2, Schwanthaler Straße 110
Telefon (0811) 504998, FS 05-212840

Sauberster Kontakt in einer Millisekunde

Druckknopflamellenschalter pushbutton reed switch



Der Druckknopflamellenschalter wird entweder einzeln oder reihenweise geliefert. Die Anzahl der Tasten auf dem Tastbrett „Keyboard“ kann beliebig groß sein. Die eingeschlossenen Montagen haben ein Ziffernsystem „Diode-Matrix“ mit integrierter Kreisschaltung, was die logische Folge von zwei Tasten ergibt, „strobe“, usw.

Erhältlich in der Ausführung: „Change over“ Ref. 2 RB1. Die Typen 1 RB1 und 2 RB1 werden mit Kontrolllicht geliefert.



TVI-TELEVISION INDUSTRIELLE SA

Kabelfernsehen
Industrielle Elektronik
Informatik

Planung, Ausführung, Verkauf, Verleih
78, avenue des Communes-Réunies
1212 GRAND-LANCY - Tél. 43 71 40

Weitere Unterlagen erwünscht

Tel.: _____

Firmenname: _____ Adresse: _____

Abteilung: _____ Empfänger: _____



TORMAX

*fast**

öffnet alle Türen für Sie!

*) Es gibt Türen, die wir am liebsten lassen, wie sie sind. Trotz weitestem Typenangebot. Trotz Erfahrungen aus jährlich mehreren tausend Neuinstallationen in Europa und Übersee. Und trotz einem qualifizierten Team, das Knacknüsse nicht scheut.

Für die Automatisierung aller übrigen Türen und Tore dagegen stehen wir gerne zu Ihrer Verfügung. Für Projektierung, Montage und Service.

LANDERT-MOTOREN-AG
CH-8180 Bülach Tel. 01 / 96 11 43

Die Vorteile einer Elektro-Heizung von Star Unity liegen auf der Hand.

1.

Massive Baukostensenkung.

Star Unity Nachtstromspeicher- und Direktheizgeräte zeichnen sich durch einfache Montage aus. Herkömmliche Heizinstallationen entfallen, einfache Elektroinstallationen sind erforderlich.



2.

Günstige Betriebskosten.

Star Unity Speicherheizelemente speichern ihre Wärme bei Nacht (Niedertarif) und geben ihre Heizleistung bei Tag ab.

Immer mehr fortschrittlich denkende Bauherren erkennen die entscheidenden Vorteile einer Elektro-Heizung von Star Unity AG. Unterbreiten Sie uns Ihre Heizprobleme, wir beraten Sie gerne.

Star Unity AG, Fabrik el. Apparate
Büro u. Fabrikation: 8804 Au ZH, Tel. 01 75 04 04

3.

Minimaler Unterhalt.

Star Unity Heizelemente sind am Stromnetz angeschlossen. Sie müssen lediglich die gewünschten Raumtemperaturen einstellen, alles andere besorgt die Automatik.



Tonwerk Döttingen
Inhalt 1 Million Liter



betontanks



für Heiz- und Dieseloel

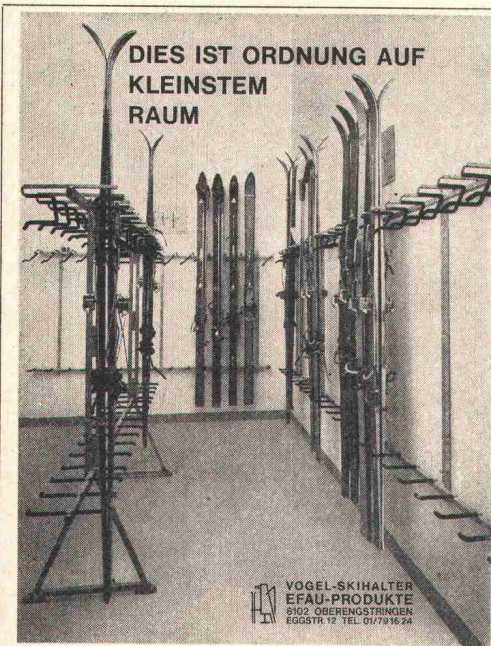
Spezialauskleidung mit elastischer Dauerbeschichtung

Die **Doppelmantel-Kunstharzauskleidung «System Schneider»** mit Ueberwachung des Hohlraumes mittels Leckanzeiger erfüllt die neuen Vorschriften des Eidg. Amtes für Umweltschutz (Ausweisnummer EAGS 08.01.71). Ausführung bei Neuanlagen und als Sanierung alter Tanks, die den heutigen Vorschriften nicht mehr genügen

tankbau **otto schneider zürich**

Frohburgstrasse 188

Telefon 01 / 26 35 05



DIES IST ORDNUNG AUF KLEINSTEM RAUM

Vogel-Skihalter

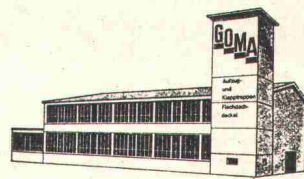
Ganzmetall
Feuerverzinkt
Robust

Planen und Einrichten von Skiräumen, Liefern von Teilen für Selbstmontage.

Für Hotels, Ski- und Ferienhäuser, Schulen, Bergbahnen usw.
Bis 16 Paar Ski per Laufmeter.

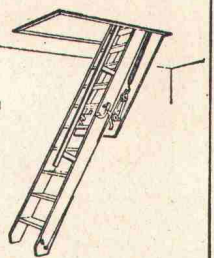
ERWIN VOGEL
EFAU-PRODUKTE
8102 Oberengstringen
Eggstrasse 12
Tel. 01 / 79 16 24

VOGEL-SKIHALTER
EFAU-PRODUKTE
8102 OBERENGSTRINGEN
EGGSTASSE 12 TEL. 01/79 16 24



GOMA

Aufzugs-
Schiebe- und
Klapptreppen
Flachdach-
Aufzüge



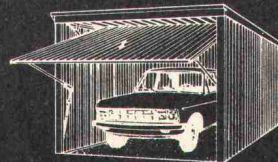
Marcel Matter

Klotenerstrasse 43
Telefon 83 80 41

8153 Rümlang

europobox

- Fertig-Garagen
 - Garagen-Tore
 - Keller-Türen
- Sendzimirverzinkt



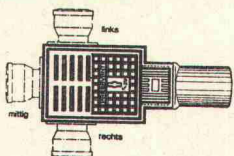
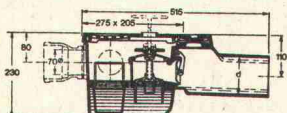
JOSEF GUT AG

Stahlbau - 6130 Willisau
Telefon 045 . 6 24 24 / 25

Kampf dem Hochwasser

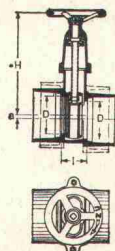
Kein Rückstau im Keller

durch PASSAVANT-Modelle in verschiedenen Nennweiten für Eisen- und Steinzeugrohre

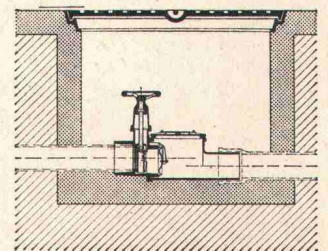


Kellerablauf «Junior»
mit Rückstaudoppelverschluss

Bezug
durch
Eisenhandel



Hochwasser-
schieber



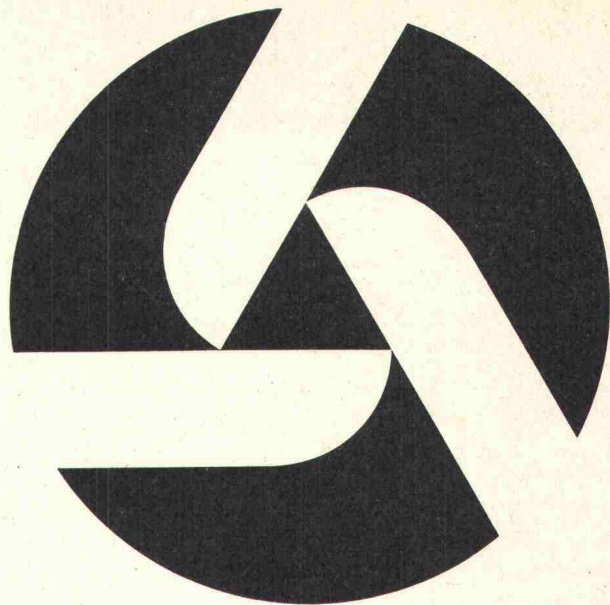
Rückstaudoppelverschluss
TRIPLEX für durch-
gehende Leitungen

Verlangen Sie Unterlagen bei Werner Maag, Zeltweg 44, 8032 Zürich, Tel. 01 / 32 75 80

Name:

Adresse:

7. ish



**Internationale Ausstellung
Sanitär Heizung Klima
Frankfurt am Main
28. März – 1. April 1973**

Wieder ist es soweit! Mehr als 1000 Aussteller aus 17 Ländern präsentieren Ihnen den Fortschritt der letzten beiden Jahre. Aktuell, konzentriert und übersichtlich. In Frankfurt am Main. Günstige Gelegenheit, sich umfassend über den international neuesten Stand in den Bereichen Sanitär-, Heizungs-, Lüftungs- und Klimatechnik, der zugehörigen Armaturen, Meß-, Prüf-, Steuer- und Regelgeräte, Rohre und Pumpen, Werkstatteinrichtungen und Werkzeuge zu informieren. Beispielsweise ist der Sektor Küchen und Küchentechnik so umfassend vertreten, daß sich an anderer Stelle kaum eine bessere Vergleichsmöglichkeit findet. Alle auf der 7. ish vertretenen Ausstellergruppen bringen einen repräsentativen Querschnitt ihres hohen Fertigungsstandes. Wer als Fachmann ihren Besuch versäumt, beeinträchtigt sein Fachwissen, das der Kunde voraussetzt.

Information:

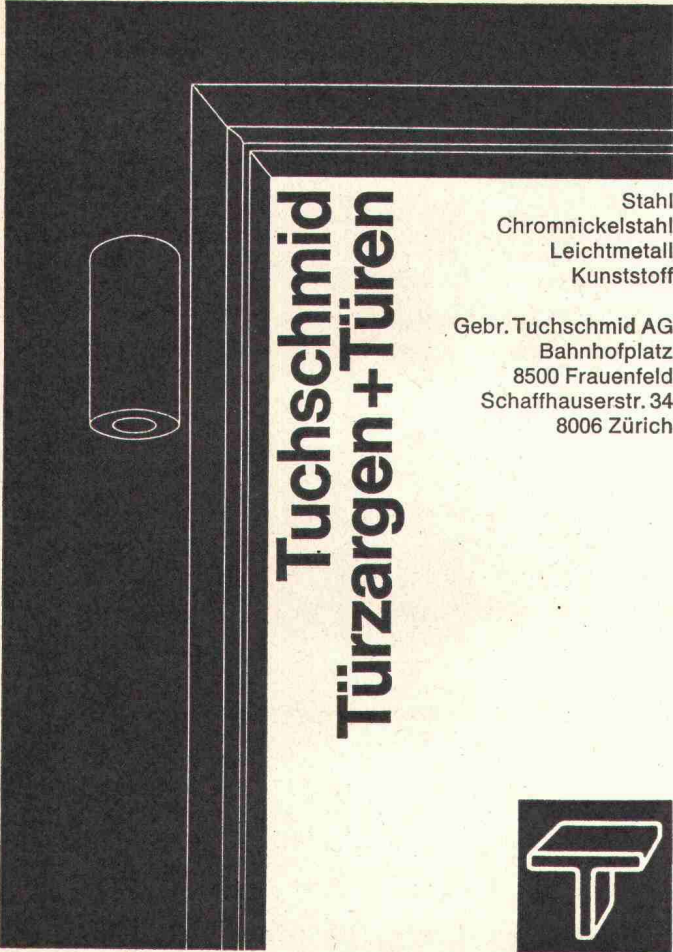
Natural AG
Nauenstraße 67
4002 Basel, Postfach 905
Telefon (061) 22 44 88

Einige Gründe,
im Bedarfsfall an uns zu denken:
**Die fachmännische
SIHI-Beratung.**
Das breite SIHI-Pumpenprogramm mit 5000 Typen.
Die kurzen Lieferfristen für SIHI-Pumpen.
Die Zuverlässigkeit der SIHI-Pumpen.
Die Wirtschaftlichkeit der SIHI-Pumpen.
Der schnelle und gründliche SIHI-Service.

SIHI-Pumpen sind immer richtig.

Pumpenbau Schaffhausen AG
8200 Schaffhausen Goldsteinstrasse 2 Telefon 053-4 30 21


286 PS



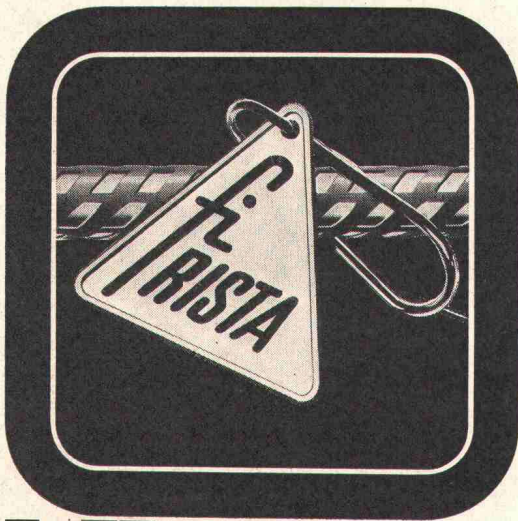
**Tuchschmid
Türzargen+Türen**

Stahl
Chromnickelstahl
Leichtmetall
Kunststoff

Gebr. Tuchschmid AG
Bahnhofplatz
8500 Frauenfeld
Schaffhauserstr. 34
8006 Zürich



fi-Rista Rippenstahl
acier à nervures
fi-Rista



 Drahtwerke/Tréfileries
Fischer AG
CH-5734 Reinach AG
FISCHER AG REINACH

Kanton Aargau

Kuratorium für die Förderung des kulturellen Lebens

Werkjahre für Kunstschaffende

Aus dem Staatskredit für die Förderung des kulturellen Lebens können 1973 drei bis vier Künstlern (Maler, Bildhauer, Musiker, Schriftsteller usw.) die nötigen Mittel für ein Werkjahr zur Verfügung gestellt werden. Bewerbungen sind bis 15. März 1973 an das Sekretariat des Kuratoriums, Metzgergasse 2, 5001 Aarau, zu richten, wo auch weitere Auskünfte eingeholt werden können (Telefon 064 / 22 72 41).

Beiträge können ausgerichtet werden an Künstler, die im Aargau Wohnsitz haben bzw. längere Zeit hatten oder Aargauer Bürger sind. Die Bewerbung soll Aufschluss geben über die Ausbildung und bisherige künstlerische Tätigkeit und über die Höhe der benötigten Beiträge. Die für einen Beitrag in Betracht kommenden Bewerber werden im Mai 1973 Gelegenheit erhalten, eine Auswahl ihrer Werke zuhanden einer Jury oder eines Gutachters vorzulegen, die dem Kuratorium Anträge unterbreiten.

Aarau, den 31. Januar 1973

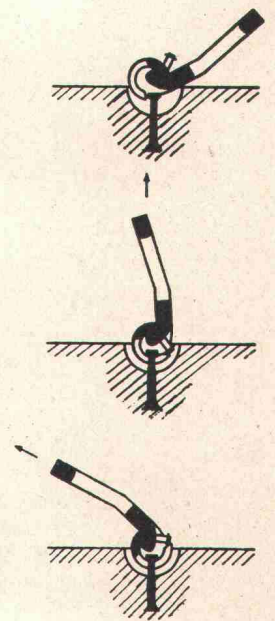
Das Kuratorium

RISS - Kugelkopf- Transportankersystem



Zum Heben von Fertigbetonteilen
Kein Schrauben Nur Einhaken

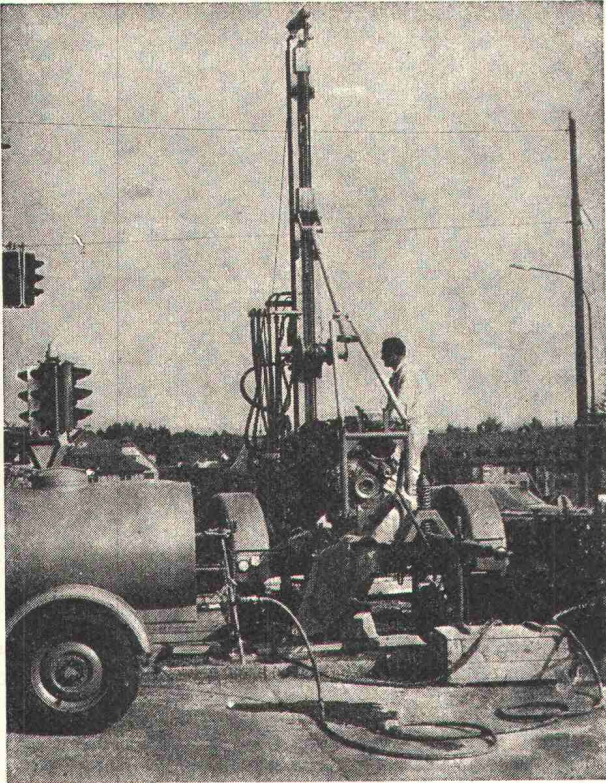
Schweizer Patent Nr. 471 300



RISS AG

Drahtseil- und Kettenwerk
Querstrasse 19, 8105 Regensdorf
Telefon 01 71 23 30

Sondierbohrungen



Sondierbohrung Bucheggplatz Zürich

Rotationskernbohrungen
Rammsondierungen
Scherflügelversuche
Ungestörte Bodenproben
Durchlässigkeitsuntersuchungen
Bohrungen für Injektionen
Fels- und Lockergesteins-Anker

Ing. Greuter AG, Zürich

Telefon 01 / 32 90 28

**Spezialfirma für Gunit, Spritzbeton, Injektionen
und Bohrungen**

SCHICHTEX

SCHICHTEX-SPEZIAL mit den roten Punkten, schwerbrennbar

SCHICHTEX-HS, leichtbrennbar

SCHICHTEX-SW, unbrennbar

DACHPLATTE SCHICHTEX-SPEZIAL 100/III freie Spannweite bis 250 cm, Nutzlast bis 495 kg/m²

BI-AKUSTIK-PLATTE für Schiessstände, Motorenprüfstände, Kegelbahnen usw.

BI-HOLZWOLLE-LEICHTBAUPLATTE

BI-PYRAMIDENSCHAUM-SCHALLSCHLUCKPLATTE für höchste Ansprüche

ROCKBI BI-ISOLATIONS- und **FEUERSCHUTZ-SPRAY**

MBI-MANTELBECON-SYSTEM, geschosshoch
MÜBA-BLITZSCHAL-SYSTEM und **-BAUGERÄTE**



Bau+Industriebedarf AG 4002 Basel Telefon 061 22 56 20

Stellen- und Gelegenheits-Anzeigen

Tarif

1/1 Seite 185 x 259 mm Fr. 670.—	1/4 Seite 185 x 60 mm 90 x 128 mm Fr. 168.—	1/12 Seite 90 x 40 mm Fr. 56.—
1/2 Seite 185 x 128 mm 90 x 259 mm Fr. 335.—	1/6 Seite 185 x 40 mm 90 x 84 mm Fr. 112.—	1/16 Seite 90 x 28 mm Fr. 42.—
1/3 Seite 185 x 84 mm Fr. 224.—	1/8 Seite 185 x 28 mm 90 x 60 mm Fr. 84.—	1/24 Seite 90 x 18 mm Fr. 28.—

Chiffregebühr Fr. 4.—, Ausland Fr. 6.—
Stellengesuche werden nur noch schriftlich entgegengenommen.

IVA AG für internationale Werbung, 8035 Zürich
Beckenhofstrasse 16, Tel. 01 / 26 97 40, PC 80-32735

Ermässigte Preise ohne Rabatt für Wiederholungen

Anzeigenschluss: Mittwoch der Vorwoche, 10 Uhr.
Sofern drucktechnisch möglich, kann der Anzeigenschluss bis Donnerstag der Vorwoche, 10 Uhr, verlängert werden.

Fillialen:

1004 Lausanne, 19, av. de Beaulieu Tel. 021 / 34 72 65
1204 Genève, 8, rue du Marché, Tel. 022 / 26 03 45

Für Stellensuchende empfehlen wir ein 3-Monats-Abonnement auf die Schweiz. Bauzeitung (Fr. 30.—, Ausl. Fr. 33.—, rund 13 Hefte)

Gesucht

Hochbauzeichner(in) Hochbautechniker

für interessante, teilweise grössere Aufgaben.

Wir sind ein kleines Team mit vielseitigen Bauaufgaben — auf Wunsch ist auch Gelegenheit, sich in die Belange der Bauführung einzuarbeiten. Eintritt sofort oder nach Vereinbarung.

Wenn Sie Wert auf eine ruhige, selbständige Arbeit und eine angenehme Arbeitsatmosphäre legen, rufen Sie mich an.

W. BOECK, dipl. Architekt ETH/SIA
Telefon 01 / 45 83 00 (Geschäftszeit)
Telefon 01 / 99 21 04 (abends privat)

Initiativer, selbständiger, verantwortungsbewusster

Betriebsingenieur

(dipl. Ing. ETHZ, geb. 1941) sucht Stelle in Baubranche.
Sprachen: Deutsch, Französisch, Italienisch, Englisch.
Raum Basel bevorzugt. Eintritt nach Uebereinkunft.

Offerten unter Chiffre SBZ 213 an IVA AG, Postfach, 8035 Zürich.



Stadt Chur

Das Bau- und Vermessungsamt sucht einen

Bauführer

für den Gebäudeunterhalt und Umbauten

Der Arbeitsbereich umfasst die Leitung aller Renovationen und Umbauten an städtischen Gebäuden mit allen damit verbundenen Vorbereitungs- und Ausführungsarbeiten wie:

- Erstellen der Kostenvoranschläge
- Einholen und Auswerten der Offerten
- Bauleitung und Schlussabrechnung

Für diesen selbständigen Posten mit abwechslungsreicher Tätigkeit eignet sich ein Hochbauzeichner oder ein Baufachmann aus der Praxis, mit guter handwerklicher Bildung.

Geboten werden ein gutes Salär und Sozialleistungen im Rahmen der städtischen Personalverordnung, fortschrittliche Regelung des 13. Monatslohnes.

Auskunft erteilt gerne das **Bau- und Vermessungsamt der Stadt Chur**, Masanserstr. 2, 7000 Chur, Telefon 081 / 22 21 12.

Anmeldung an das **Personalamt, Rathaus, 7002 Chur.**

Unsere industriell hergestellten Dächer aus montagefertigen, selbsttragenden Holzelementen erfreuen sich eines massiv steigenden Absatzes und finden hauptsächlich Verwendung im Wohnungs- und Industriebau, aber auch bei Ferienhäusern. Schneller — besser — billiger, so lautet unsere Devise, und dies ist auch der Grund unseres soliden Erfolges.

In unserem kleinen Team fehlt nun an einer zentralen Stelle sozusagen ein

leitender Kopf

der die eingehenden Bestellungen sichtet, Offerten ausarbeitet, Berechnungen durchführt, Zeichnungen und Fabrikationsunterlagen erstellt, Herstellung und Termine überwacht und nötigenfalls direkte Kontakte mit Architekt und Bauherr aufnimmt.

Für diese abwechslungsreiche und verantwortungsvolle Aufgabe suchen wir einen versierten

Bauzeichner

vorzugsweise aus dem Hoch- oder Holzbau, oder einen entsprechend ausgebildeten **Holzfachmann**, welcher Freude hat an einer selbständigen, interessanten Tätigkeit, bei der er nebst seinem Fachwissen auch noch sein Organisationstalent und Dispositionsvermögen zur Geltung bringen kann.

Der Bedeutung dieser Stelle entsprechend sind auch die Gegenleistungen der Firma. Das dahinterstehende Grossunternehmen sorgt für bestens ausgebaute, vorzügliche Sozialleistungen.

Wenn Sie die hier kurz skizzierte, ausbaufähige Stellung anspricht, sind Sie freundlich eingeladen, mit uns in der Ihnen passenden Form in Verbindung zu treten. Sie erreichen uns unter Chiffre OFA 395 W, Orell Füssli Werbe AG, Postfach, 8022 Zürich, Kennziffer 7, wobei wir Ihnen völlige Diskretion zusichern.

Vevey

Ateliers de Construction Mécaniques
de Vevey S.A.

Département Matériel Soudé Lourd dont le programme de constructions comprend charpentes et ponts métalliques, conduites forcées, réservoirs sous pression et autres ensembles soudés.
offre à

Personnalité

Poste de

Chef du Service prospection et vente

Responsabilités:
Prospection du marché
Service des devis
Relations avec la clientèle
durant la réalisation des commandes.

Qualités requises:
Personnalité capable d'animer et de diriger
un groupe de collaborateurs.
Sens de la collaboration
avec d'autres services.

Pratique de plusieurs années.
Expérience dans le domaine
technico-commercial.
Langue maternelle:
français ou allemand; très bonnes
connaissances dans la seconde; bonnes
notions d'anglais souhaitées.

Formation nécessaire:

INGENIEUR DIPLOME

au formation analogue
intéressé par les questions de marché
ou

DIPLOME HAUTES ETUDES COMMERCIALES

ayant un goût prononcé pour la technique

Tous renseignements concernant ce poste peuvent
être obtenus auprès de M. Paul Preisig,
Directeur du Département
tél. 021 / 51 00 51 (entreprise), 021 / 51 50 04 (privé)

Vevey

Ateliers de Constructions Mécaniques de Vevey SA

BORSARI & CO.

sucht

Ingenieur-Techniker HTL

als Chefstellvertreter

Wir sind ein Spezialunternehmen im Stahlbetonbau mit
Auslandfilialen. (Behälter für Getränke und technische
Flüssigkeiten, Industrieanlagen, Auskleidungen, Be-
schichtungen.)

Anforderungen: Sicherer Statiker und Kalkulator mit
einigen Jahren Praxis, französische Sprachkenntnisse
erwünscht.

Maurerpolier

als Bauführer für die ganze Schweiz.

Anforderungen: Erfahrener und selbständiger Praktiker
mit Italienisch- und Französischkenntnissen.

Angenehmes Arbeitsklima, grosszügiges Gehalt und un-
entgeltliche Personalfürsorge sind für uns selbstver-
ständlich. Wir erwarten gerne Ihre Kurzzofferte oder
Ihren Anruf.

BORSARI & Co., 8702 Zollikon-Zürich
Dufourstr. 55, Telefon 01 / 65 86 55

Wir suchen

Architekten (ETH oder Techniker HTL) und Hochbauzeichner

Haben Sie Interesse an der Mitarbeit
folgender aktuellen Bauvorhaben:

- Schulbauten
- Siedlungsbauten
- Kommunalbauten

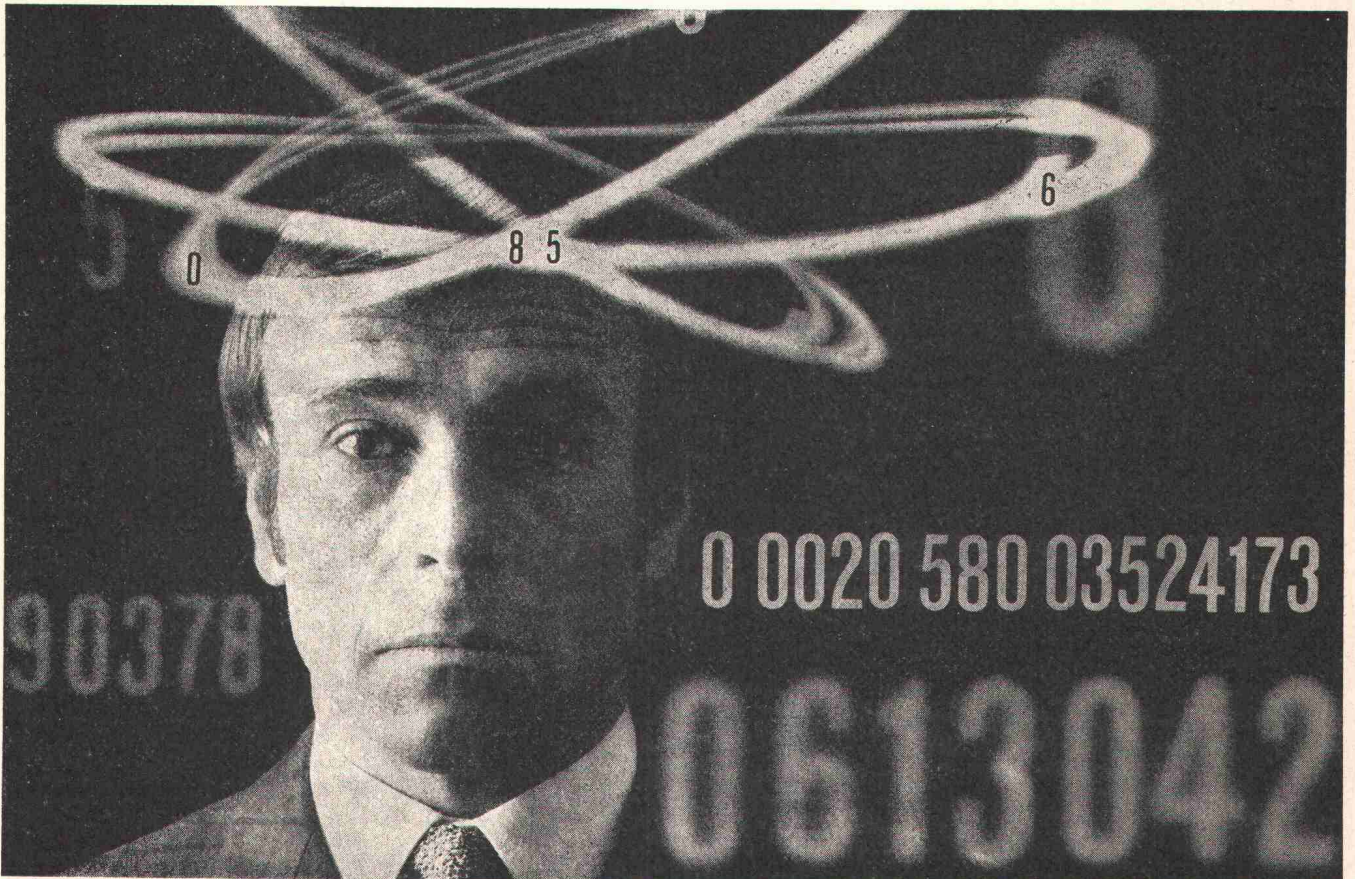
Für verschiedene autonome Teams brauchen
wir begeisterungsfähige Mitarbeiter mit Interesse
an der gesamten Problematik im Zusammenhang mit
diesen Projekten. Sind Sie gewillt, durch den
Einsatz Ihrer Fähigkeiten mit uns möglichst
optimale Lösungen zu erarbeiten?

Wir erwarten von Ihnen praktische und
theoretische Kenntnisse sowie Sinn für gute
architektonische Gestaltung.

Stellenantritt auf Frühjahr 1973.
Für ein Gespräch stehen wir gerne zur Verfügung.

Urs Burkard + Adrian Meyer + Max Steiger
Architekten SIA/SWB, 5400 Baden
Dammstrasse 7, Telefon 056 / 2 48 33

Belasten Telephonnummern Ihr Gedächtnis?



Nein! Dank der Haustelevonzentrale ESK 8000! Kurzurufnummern ersetzen vielstellige Telephonnummern. Als Teilnehmer dieser Haustelevonzentrale erhalten Sie die Möglichkeit, Abonnenten der in- und ausländischen Telephonnetze mit ein- bis vierstelligen Kennzahlen bequemer zu erreichen.

SIEMENS-ALBIS AKTIENGESELLSCHAFT
8047 Zürich, Albisriederstrasse 245, 01 52 54 00
3001 Bern, Belpstrasse 26, 031 65 01 11
1020 Renens, 42, rue du Bugnon, 021 24 96 31

Senden Sie uns Unterlagen über die ALBIS-Haustelevonzentrale ESK 8000
Name/Vorname
Strasse
Postleitzahl/Ort

ESK 8000 von Siemens-Albis