

**Zeitschrift:** Schweizerische Bauzeitung  
**Herausgeber:** Verlags-AG der akademischen technischen Vereine  
**Band:** 91 (1973)  
**Heft:** 39

## **Werbung**

### **Nutzungsbedingungen**

Die ETH-Bibliothek ist die Anbieterin der digitalisierten Zeitschriften. Sie besitzt keine Urheberrechte an den Zeitschriften und ist nicht verantwortlich für deren Inhalte. Die Rechte liegen in der Regel bei den Herausgebern beziehungsweise den externen Rechteinhabern. [Siehe Rechtliche Hinweise.](#)

### **Conditions d'utilisation**

L'ETH Library est le fournisseur des revues numérisées. Elle ne détient aucun droit d'auteur sur les revues et n'est pas responsable de leur contenu. En règle générale, les droits sont détenus par les éditeurs ou les détenteurs de droits externes. [Voir Informations légales.](#)

### **Terms of use**

The ETH Library is the provider of the digitised journals. It does not own any copyrights to the journals and is not responsible for their content. The rights usually lie with the publishers or the external rights holders. [See Legal notice.](#)

**Download PDF:** 14.03.2025

**ETH-Bibliothek Zürich, E-Periodica, <https://www.e-periodica.ch>**

**Planung**  
 Projekt-Management  
 General-Planung  
 Entwicklung

**Ausführung**  
 Wohnbauten  
 Verwaltungsbauten  
 Industriebauten

**Dienstleistung**  
 Bauland-Beschaffung  
 Erstvermietung  
 Liegenschaften-Verwaltung

Generalunternehmung

**iwobau**

IWOBAU AG  
 8304 Wallisellen  
 Grindelstrasse 5  
 Telefon 01/93 01 81

# Schweizerische Bauzeitung

Offizielles Organ des SIA, Schweizerischer Ingenieur- und Architekten-Verein und der GEP, Gesellschaft Ehemaliger Studierender der ETH Zürich  
 Gegründet 1883 von Ing. A. Waldner

91. Jahrgang Heft 39

27. September 1973

## Inhalt

Zum siebzigsten Geburtstag von Prof. Dr. Ing. e.h., dipl. Ing. Arnold Hörler. Von <i>F. Baldinger</i> . . . . .	943
Arnold Hörler als entscheidender Förderer des Kanalisationswesens. Von <i>R. Heierli</i> . . . . .	944
Untersuchungen über die Eignung des Mikrosiebes zur Entnahme suspendierter Stoffe aus den Abläufen biologischer Kläranlagen. Von <i>B. Hanisch</i> . . . . .	946*
Aerobe Behandlung von Schweinegülle. Von <i>W. Göbel</i> und <i>A. Schmidlin</i> . . . . .	949*
Gedanken über die Bemessung von Belebungsanlagen. Von <i>W. von der Emde</i> . . . . .	952*
Internationale Molekularsieb-Konferenz . . . . .	956
Anmerkungen zur Louvre-Kolonnade. Von <i>P. Meyer</i>	956*

## Umschau

Kanaltunnel. Steinzeugrohre für zivilschutzbedingte Leitungen. Eine amerikanische Handelsdelegation. Bauphysikalische Berechnung mit Computer zur Vermeidung von Kondenswasserschäden. Deutscher Verband technisch-wissenschaftlicher Vereine. Universität Zürich . . . . .	959*
---	------

## Buchbesprechungen

Elsners Handbuch für städtischen Ingenieurbau 1973, herausgegeben von <i>O. Sill</i> . Der Abwasserkanal, von <i>R. Lautrich</i> . . . . .	960
--	-----

## Neue Bücher

. . . . .	960
-----------	-----

## Wettbewerbe

Schulzentrum «Mürlefeld» Muri AG . . . . .	960
Krankenheim Winterthur . . . . .	961*

## Mitteilungen aus dem SIA

Sektion Aarau . . . . .	963
-------------------------	-----

## Mitteilungen aus der UIA

Internationale Architekten-Union, Sektion Schweiz . . . . .	963
---	-----

## Bulletin Technique de la Suisse Romande

Inhaltsverzeichnis von Heft 18, 1973 (SIA-Heft 3, 1973), Inhaltsverzeichnis von Heft 19, 1973 . . . . .	963
---	-----

## Kurse und Tagungen

Geologische Exkursion in die südlichen Vogesen. Geographische Exkursion Unterelsass, Nordschwarzwald. SVS-Schweisskurse im Winter 1973/74. Berufliche Weiterbildungskurse des STV, Sektion Zürich. Unternehmerische Entscheidungsdaten und Strategien der Zukunft. Dechema-Kolloquien bis Ende 1973 . . . . .	963
Datenverarbeitung im Bau- und Vermessungswesen, Wuppertal. Nordostschweizerischer Verband für Schifffahrt Rhein-Bodensee. Kühlung und Tiefkühlung von Lebensmitteln. Journées d'études «Urbanisme vertical», Paris . . . . .	964

## Ausstellungen und Messen

Völkerkundemuseum der Universität Zürich . . . . .	964
--	-----

## Öffentliche Vorträge

. . . . .	964
-----------	-----



# Wir führen Spezialitäten

## Zum Beispiel: Kleinherd mit Backofen und Grillkomfort



HT 5203 freistehend



Eingebaut in Kleinküche . . .



... hier in einem der über 100 Eurotel-Hotel-Appartements von Les Diablerets

# SIEMENS

Einbaugeräte  
mit dem gewissen Extra

Dieses 2-Platten-Réchaud mit Backofen wurde speziell für Studios, Appartements, Alterswohnungen und Schwesternhäuser entwickelt. So sind die Hotel-Appartements des Eurotel in Les Diablerets, St. Moritz, Montreux, Crans sur Sierre und Interlaken mit dem HT 5204 bestückt worden.

### SIEMENS-Kleinherd HT 5204, 380 V

Backofen mit Vollglastür, Beleuchtung und Grillsteckdose. Mit Temperaturwähler, 5 Kontrolllampen: eine für den Backofen, eine für den Betriebszustand des Herdes. Kochplatten: 1x18 cm ∅ 2000 W Blitz und 1x14,5 cm ∅ 1000 W normal.

Backofen 1200 W, Grill 1700 W (= Sonderzubehör). Masse: 320 mm hoch, 570 mm breit, 380 mm tief.

**SIEMENS-Kleinbackofen HT 5000, 220 V.** Baugleich, jedoch ohne Kochplatten und entsprechende Schalter.

### Coupon

BZ

für detaillierte Unterlagen.

Siemens-Albis AG, Abt. Haushaltgeräte, 8953 Dietikon / ZH

Name: \_\_\_\_\_

Strasse: \_\_\_\_\_

PLZ: \_\_\_\_\_

Ort: \_\_\_\_\_

52.1.34



# Jedem das Seine



Elektrozeichner, Hochbauzeichner, Maschinenzeichner, Vermessungszeichner und alle übrigen technischen Zeichner und Zeichnerinnen finden unter den 37 verschiedenen Kern-Präzisions-Reisszeugen eines, das zu ihrer Arbeit – und ihrer Brieftasche – genau passt. Eines, das in seinem Etui aus Leder, Metall oder Holz Zeicheninstrumente birgt, die ihnen jeden Tag aufs neue die Arbeit zum Vergnügen werden lassen.

Background collage of job advertisements for various technical professions:

- Elektrozeichner**: Eine nicht Doppelaufgabe... 1. Maschinenzeichner-Konstrukteur... 2. Lehrmeister-Maschinenzeichner-Lehrhelfer...
- Maschinenzeichner Konstrukteur**: In dieser Funktion stehen Sie in der...
- Bauzeichner**: ... & Rohren, Architekten, ... 8023 Zürich
- Schreinerei-Techniker**: für die Sparten... Ladenbau, Bauschreinerei, Gastgewerbe, Laborbau
- Metallbauzeichner**: Aluminium-, Fenster- und Fassadenbau sowie...
- Architekt**: ...sucht... in Zürich suchen wir per sofort...
- Hochbautechniker Innenausbauzeichner**: ...suchen Sie die notwendigen Erfahrungen...
- Kühlanlagenzeichner Heizungszeichner Maschinenzeichner**: ...und Angelernte mit 2jähriger Ausbildung...
- Hochbautechniker**: ...für die selbständige Bearbeitung interessanter Bauwerke...
- Zeichner Arbeitsvorbereiter**: ...mit Erfahrung im Zeichnen von Innen-...
- Maschinenzeichner**: ...wir Gelegenheit bieten, sich in den...
- Architekt/Ingenieur**: ...Internationaler Konzern mit Sitz in...
- Elektro-Monteur, -Zeichner**: ...mit einigen Jahren Berufserfahrung...
- Bauführer/Projektsachbearbeiter**: ...aus und übernehmen Ihnen später die Verantwortung...
- Konstrukteur**: ...sicht für verschiedene Aufgaben...
- Maschinenzeichner**: ...mit abgeschlossener Berufsausbildung...
- Zeichner-Konstrukteur**: ...mit Erfahrung auf dem Elektrosachbearbeitungsgebiet...
- Konstrukteur**: ...mit HTL-Ausbildung für selbständige...
- Betriebswissenschaftliches Institut der ETH, Zürich**: ...Wir suchen in unser Zeichnungsbüro...
- technischen Zeichner**: ...zum zeichnen von Entwürfen und Reisszeichnungen...
- Reinzeichner**: ...Am besten wäre, Sie hätten auch grafisches...
- Hochbauzeichner**: ...Wir suchen für temporäre...
- Tiefbauzeichner Eisenbetonzeichner**: ...Wir bieten ausgezeichnete...



Treffen Sie Ihre Wahl im Fachgeschäft.

Kern & Co. AG, 5001 Aarau  
Werke für Präzisionsmechanik und Optik

**Coupon** Senden Sie mir bitte Ihren Reisszeugprospekt mit Preisliste

Name \_\_\_\_\_  
 Beruf \_\_\_\_\_  
 Adresse \_\_\_\_\_  
 2 \_\_\_\_\_



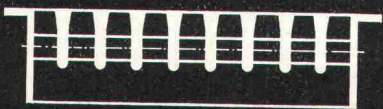


# HESCO-Linear- und Bodengitter

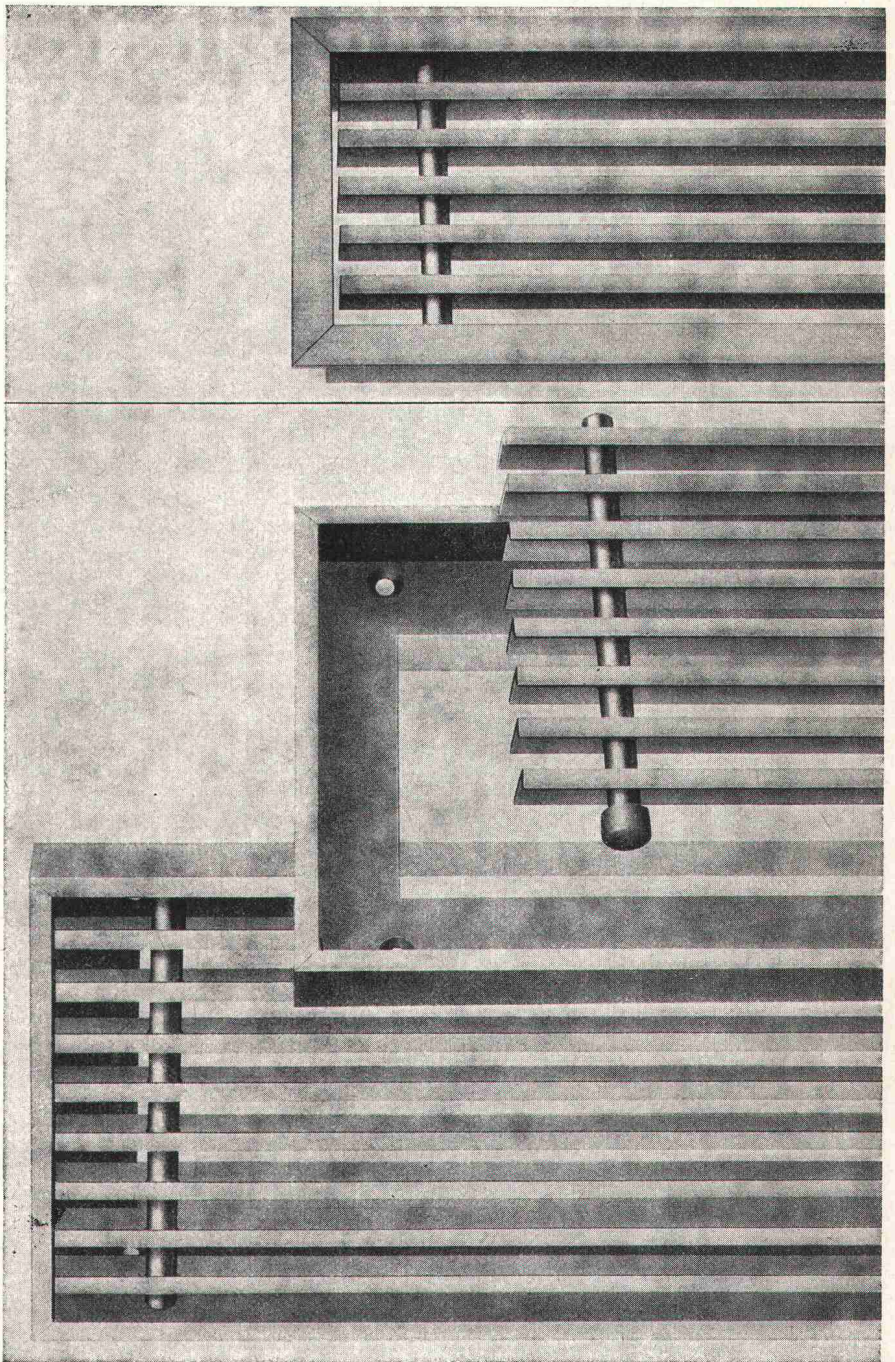
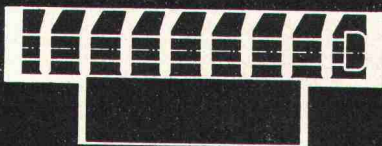
**Anwendung:** Lineargitter eignen sich als Zu- oder Abluftgitter in Fensterbrüstungen und Fussböden, als Zu- und Abluftgitter bei Induktionsgeräten sowie für Konvektoren und Heizkörperabdeckungen. Bodengitter werden als Zu- oder Abluftgitter in Fussböden oder Fensterbrüstungen verwendet. Der herausnehmbare Lamellenrost erleichtert die Reinigung, sie sind deshalb ideal für Schwimmbäder.

**Ausführung:** HESCO-Linear- und Bodengitter aus stabilen Leichtmetallprofilen sind begehbare Boden- und Brüstungs-Luftdurchlässe.

Lineargitter



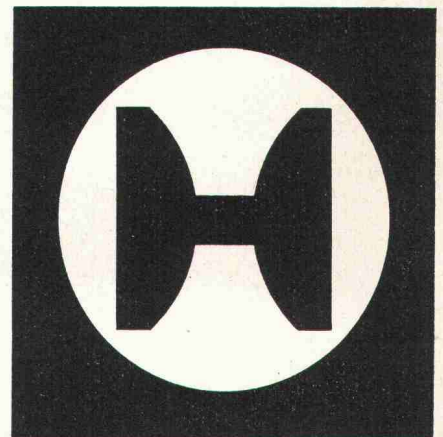
Bodengitter



Verlangen Sie Unterlagen bei:

## Hess & Cie

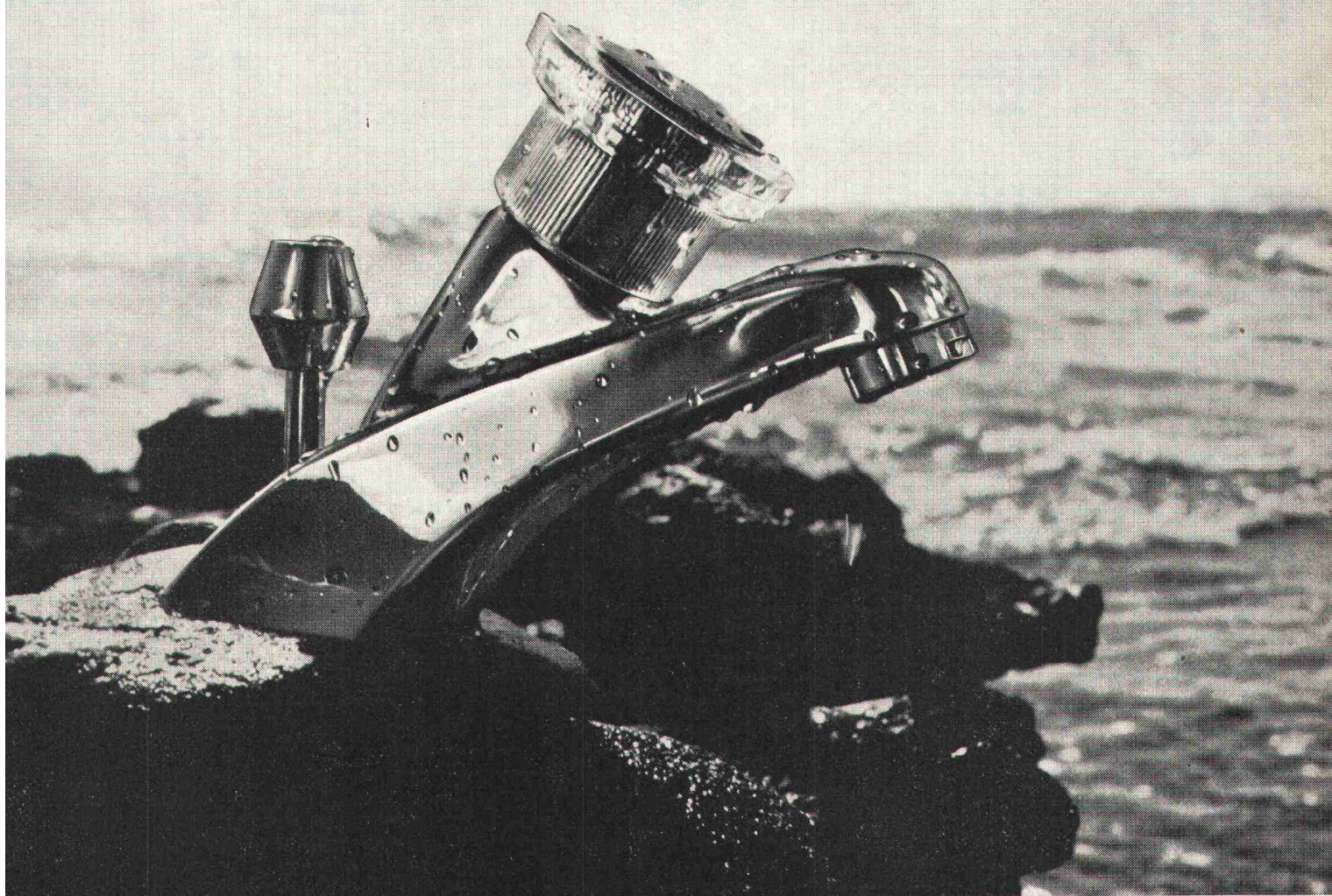
Metallwarenfabrik  
Pilgersteg  
CH - 8630 Rüti ZH  
Tel. 055 / 33 11 55  
Telex 75 608



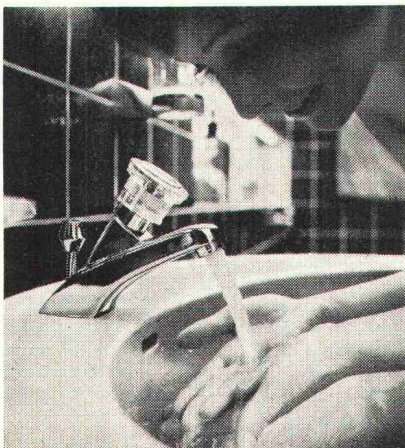


# GROHE macht Armaturen.

Einhandmischer-  
Wassermenge und -temperatur im Handumdrehen.



MOEN-Einhandmischer sind ausgereifte Konstruktionen des grössten Sanitärarmaturen-Herstellers der Welt. Formschön im Design und einfach in der Bedienung. Spielend leicht lässt sich über einen Drehgriff Wassertemperatur und -menge stufenlos regeln. Es gibt viele MOEN-Varianten für Badezimmer und Küche. Einige davon auch vergoldet. Für besonders exclusive Ansprüche. MOEN-Einhandmischer machen den Umgang mit Wasser zum Vergnügen.



Mehr erfahren Sie, wenn Sie uns diesen Kupon zusenden.

Friedrich Grohe Armaturenfabrik, D 5870 Hemer.

Vertretung für die Schweiz und Liechtenstein:  
**A. Brennwald**, 8942 Oberrieden ZH, Hubstrasse 6,  
Telefon: 01 720 42 87/88 - 01 720 42 34

Mich interessieren aus dem Grohe-Programm:

- Klassische Armaturen  
 Einhandmischer  
 Thermostatisch gesteuerte Armaturen

Name \_\_\_\_\_

Plz./Ort \_\_\_\_\_

Strasse \_\_\_\_\_

GROHE. Qualität, Perfektion, Komfort.

Im weltweiten Firmenverband der ITT



Klassische Armaturen – Einhandmischer – Thermostatisch gesteuerte Armaturen



Sie haben Baukosten  
und Termine fest im  
Griff. Mit Variel.

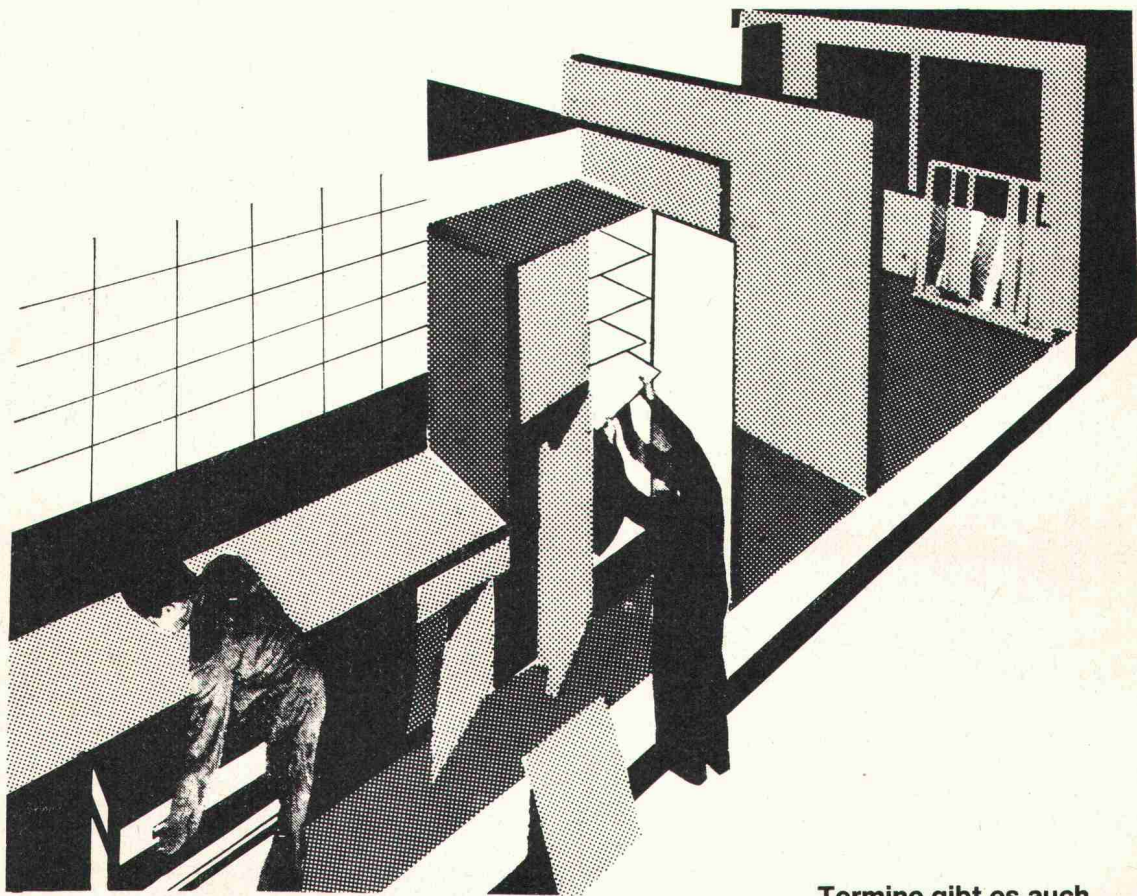
# Variel

## 4

Die industrielle Herstellung von Gebäuden bringt eine Reihe grosser Vorteile. In geschlossenen und geheizten Werkhallen wird wetterunabhängig produziert.

**Mit Petrus brauchen Sie keine Sonderabsprachen mehr, wenn Sie mit Variel bauen.**

Arbeitseinstellungen infolge Frost oder Schlechtwetter gehören endgültig der Vergangenheit an. Zumindest seit es industrielle Baumethoden gibt.



**Den Begriff BUDGET-ÜBERSCHREITUNG können Sie aus Ihrem Wortschatz streichen.**

Diese Bauweise erlaubt exakte Vorkalkulation, verbindliche Festpreise und detaillierten Baukostenüberblick.

**Termine gibt es auch bei Variel. Aber nicht um verschoben, sondern um eingehalten zu werden.**

**Wie gehabt:**

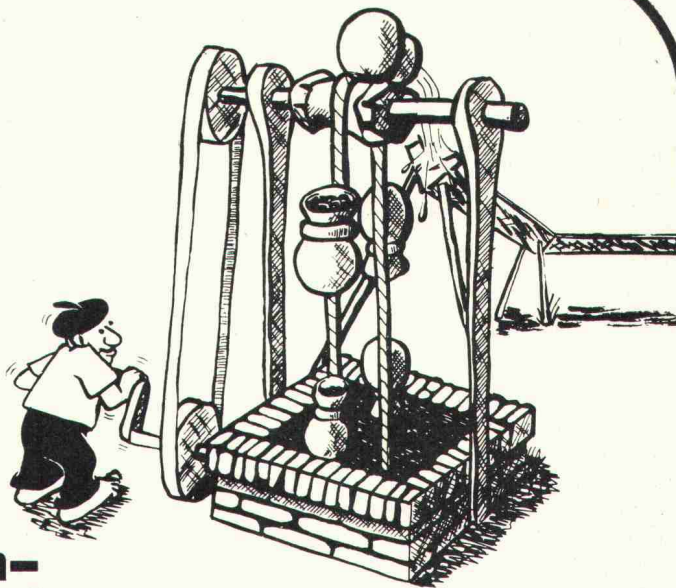
WETTER: unwichtig  
BUDGETÜBERSCHREITUNG: unmöglich  
TERMINE: wie geplant

Raumelement System  
VARIEL AG, Fertigbauten  
CH - 5644 Auw  
Telefon 057 . 8 95 85

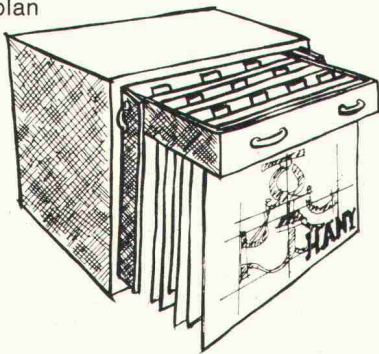


# Norm-Pumpwerke

**Nun können sogar Abwasser-Pumpwerke rationeller gebaut werden – der Übergang vom Einzelstück zum Norm-Pumpwerk hat sich bereits vollzogen.**



Unsere Ingenieure und Techniker haben sich während Jahrzehnten mit der Förderung von Abwasser befasst. Und sie haben es stets verstanden, die bei jedem neuen Projekt gewonnenen Erkenntnisse zum Vorteil unserer Auftraggeber anzuwenden. Schliesslich sahen wir, dass am Grundprinzip unserer Abwasser-Pumpwerke nicht mehr gerüttelt werden konnte. Also haben wir beschlossen, die Planung und Erstellung unserer leistungsfähigen Anlagen zu normieren, damit wir schneller und preisgünstiger bauen können. Resultat: der Normplan für das Abwasser-Pumpwerk von morgen.



In jedem Häny-Norm-Pumpwerk steckt dank langjähriger Erfahrung der Schlüssel zur Ideallösung.

- A Optimale Raumnutzung**  
Pumpen, Rohrleitungen, Motoren, Armaturen und elektrische Steuerung werden am richtigen Ort eingebaut. Dazwischen ist genügend freier Raum für die Ausführung späterer Wartungsarbeiten vorhanden.
- B Sinnvolle Leitungsführung**  
ist entscheidend für den Wirkungsgrad und die Verstopfungsfreiheit der gesamten Pumpanlage.
- C Betriebssichere Steuerung**  
durch genormte Steuerungseinheiten. Alle Steuerungsfunktionen werden in unserer Fabrik getestet.
- D Der «Paragrafenreiter» in der Planungsabteilung**  
Der Normplan geht konform mit den Vorschriften, Bestimmungen oder Richtlinien der Behörden, Versicherungen und Fachverbände.
- E Keine unvorhergesehenen Mehrkosten**  
Die Gemeinde Y bleibt vor X Überraschungen verschont. Das Häny-Norm-Pumpwerk wird nämlich zu einem festen Preis erstellt – von routinierten Wasser-Fachleuten auf den vereinbarten Termin.

# HÄNY

Ihr Partner für klare Lösungen von Wasserproblemen:  
Häny & Cie., Pumpen und Wasseraufbereitungsanlagen

8706 Meilen 01/73 05 55  
3014 Bern 031/41 41 16  
1800 Vevey 021/51 43 54

Wir wenden uns an umweltschutzbewusste Bürger, Politiker und Techniker, welche einen Ausweg aus der Kostenklemme der öffentlichen Hand suchen. Fordern Sie mit dem untenstehenden Coupon die Dokumentation Häny-Norm-Pumpwerke für Abwasser an!

## Coupon

Wir möchten mehr über das Häny-Norm-Pumpwerk erfahren. Senden Sie uns Ihre ausführliche Dokumentation.

Name/Firma: \_\_\_\_\_

Adresse: \_\_\_\_\_

PLZ. Ort: \_\_\_\_\_

Sachbearbeiter: \_\_\_\_\_

Einsenden an: Häny & Cie., Bergstr. 103,  
8706 Meilen

SBZ





25  
JAHRE  
Bornstein

1. wichtige Erkenntnis:

# Je mehr Erfahrung, Geist und Ideen wir in die Planung einer Geschirrwash-Organisation investieren können, und je mehr Verständnis der Kunde dafür zeigt, desto weniger Geld muss er in Maschinen und Bedienungs-personal investieren. Ein Beispiel:

## Die Aufgabe:

Das Hotel Wilerbad in Sarnen wurde umgebaut. Die neue Geschirrwash-Organisation sollte das Geschirr, das Besteck und die Gläser von 450 Gedecken in Spitzenzeiten bewältigen und mit möglichst wenig Bedienungspersonal auskommen. Die grosszügigen räumlichen Verhältnisse und das Verständnis des Hoteliers begünstigten eine optimale Rationalisierung.

Unsere Problem-Analyse ergab unter anderem, dass in der Regel mit konventionellem Geschirr und Besteck und mit sieben verschiedenen Gläserarten gearbeitet wird. Alles wird in Kästen am Ausgabe-Buffer gelagert.

## Unsere Planung:

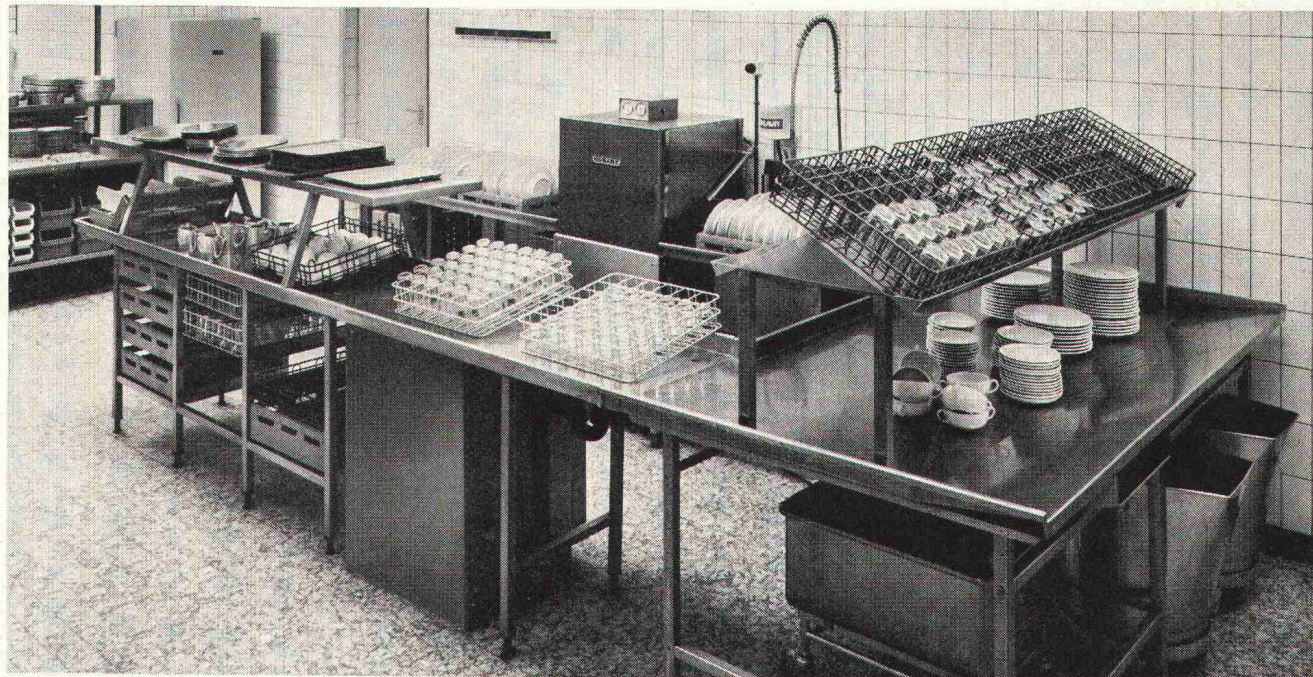
Ins Zentrum unserer Überlegungen stellten wir einen perfekt organisierten Schmutzgeschirr-Auffangtisch mit einer grossen, wannen-förmigen Auffangfläche, mit Besteckeinwurf und Besteck-Einweichbecken, mit zwei fahrbaren Chromstahl-Behältern für den Grobabbfall und mit Schrägtablar für vier verschiedene Gläserkörbe.

Dieser Schmutzgeschirr-Tisch soll in Spitzenzeiten auch als Zwischenlager dienen und vor allem so praktisch sein, dass dem Servicepersonal zur Entlastung des Abwaschpersonals das Grobabbäumen und das Sortieren des Geschirrs zugemutet werden kann.

## Das Resultat:

Entstanden ist eine besonders hygienische, freundliche und geordnete Geschirrwash-Organisation mit einer parallel zur Geschirrwash-Anlage verlaufenden Gläserwaschstation, eine Kombination aus Bornstein Systemtischen und je einer Hobart Geschirr- und Gläserwaschmaschine.

Eine einzige Person allein ist in der Lage, die gesamte Organisation zu bedienen. (In Spitzenzeiten wird das saubere Geschirr von einer zweiten Person versorgt.) Trotzdem dauert das Abwaschen pro Mahlzeit nicht länger als anderthalb Stunden. Resultat des Resultats: wieder ein sehr zufriedener Bornstein-Kunde.



J.H.S

Generalvertretung der Hobart- und Kitchen-Aid-Maschinen  
J. Bornstein AG  
Zeughausstrasse 3, 8021 Zürich  
Telefon 01/23 37 16, Telex 54 353

**Bornstein**

Beratungs-, Verkaufs- und Kundendienst-Büros in: Basel, Bern, Lausanne, Lugano, St. Gallen, Zürich.  
Kundendienst-Büros in: Churwalden, Genf, Luzern, Martigny.



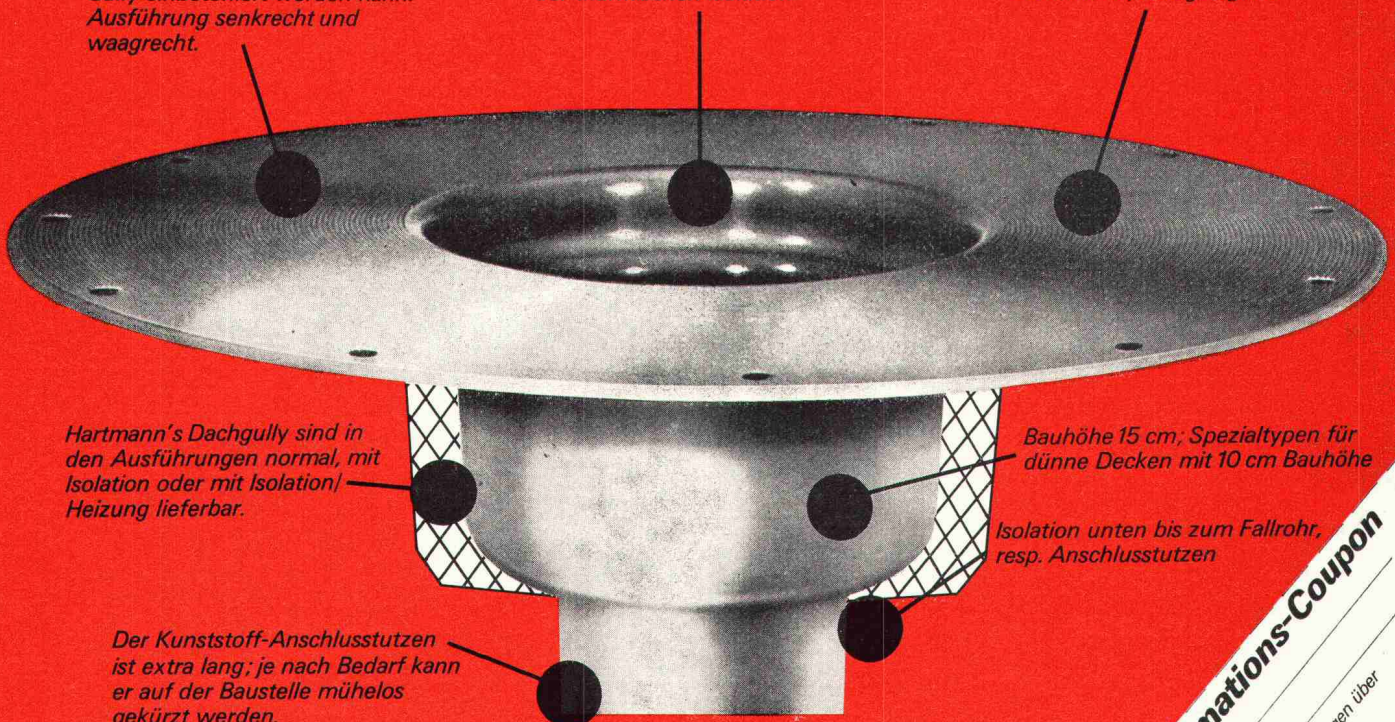
# Hartmann

## **Punkt für Punkt durchdacht: Hartmann's Dachgully-Serie**

Sofortige Entwässerung des Rohdaches, weil der Hartmann-Gully einbetoniert werden kann. Ausführung senkrecht und waagrecht.

Einbaumöglichkeit für unser Aufstockelement zur Überbrückung der thermischen Isolation.

15 cm breiter, gerillter Flansch für dauerhafte Klebeverbindung; auch für Asphalt geeignet.



Hartmann's Dachgully sind in den Ausführungen normal, mit Isolation oder mit Isolation/Heizung lieferbar.

Bauhöhe 15 cm; Spezialtypen für dünne Decken mit 10 cm Bauhöhe

Isolation unten bis zum Fallrohr, resp. Anschlussstutzen

Der Kunststoff-Anschlussstutzen ist extra lang; je nach Bedarf kann er auf der Baustelle mühelos gekürzt werden.

# Hartmann

Hartmann AG, Abt. Baunorm, CH-8332 Russikon/Schweiz  
Dorfstrasse, Telefon 01/97 31 06

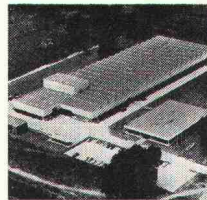
**Informations-Coupon**

Name \_\_\_\_\_  
Adresse \_\_\_\_\_

- Wir wünschen Unterlagen über
- Hartmann's Dachgully
  - Jung Schachteldeckungen
  - Lichtkuppeln/Dachlüfter
  - Filtermatrizen
  - Gärtenbänke

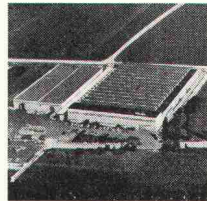


**B**  
Belgien:  
Franke S.A.  
9400 Ninove  
Fabrikation und  
Verkauf



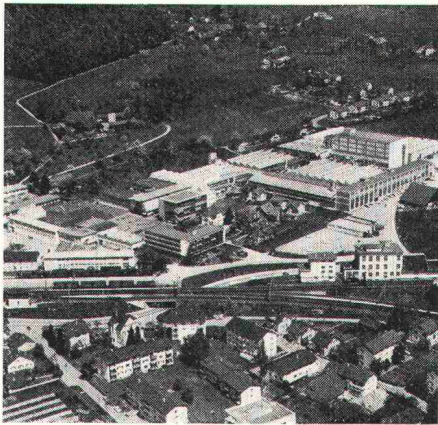
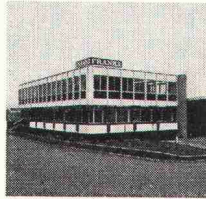
**NL**  
Holland:  
Franke  
Roestvrijstaal  
Nederland B.V.  
Helmond  
Fabrikation und  
Verkauf

**D**  
Deutschland:  
Werk 3  
Franke GmbH  
7808 Säckingen  
Fabrikation und  
Verkauf



**D**  
Deutschland:  
Werk 1  
Franke GmbH  
7505 Ettlingen  
Fabrikation und  
Verkauf  
Werk 2 Fabrikation

**F**  
Frankreich:  
Franke France S.à.r.l.  
Chambly  
Verkauf



**CH**  
Schweiz:  
Walter Franke AG  
4663 Aarburg  
Das Schweizer  
Stammhaus

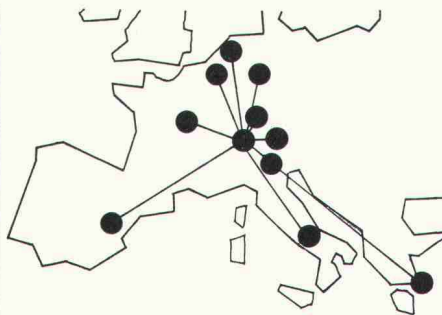


**E**  
Spanien:  
Soberana S.A.  
Mollet/Barcelona  
Lizenzbetrieb

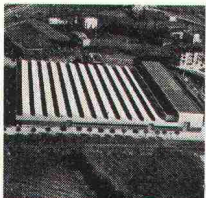


**A**  
Oesterreich:  
Franke-Metallwaren-  
Erzeugungs- und  
Vertriebsges. mbH  
6971 Hard/Vorarlb.  
Fabrikation und  
Verkauf

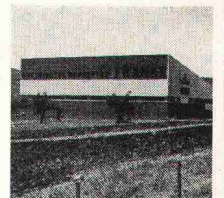
Italien:  
Werk 2  
Franke S.p.A.  
Aprilia/Latina  
Fabrikation und  
Verkauf



Italien:  
Werk 1  
Franke S.p.A.  
Peschiera del Garda  
Fabrikation und  
Verkauf



**GR**  
Griechenland:  
Oerlikon electrode  
industry S.A.  
Athen  
Lizenzbetrieb



**FRANKE**

## Internationale Blick-Punkte

### Coupon:

Bitte informieren Sie uns über:

- Spültische und Abdeckungen
- Haushaltküchen
- Badezimmermöbel
- Grossküchen
- Zivilschutz- und Militärküchen
- Spital-Einrichtungen
- Bau-Normelemente
- Apparate für die chemische, Textil-, Lebensmittel-, Getränkeindustrie
- Schlacht- und Metzgerei-Einrichtungen

Einsenden an:

Walter Franke AG, 4663 Aarburg, Tel. 062 41 21 21

Name \_\_\_\_\_

Adresse \_\_\_\_\_

PLZ/Ort \_\_\_\_\_

sind die europäisch orientierten und engagierten Franke-Betriebe in neun Ländern, die in der Verarbeitung von rostfreiem Stahl eine bedeutende Position einnehmen.

Nebst dem Schweizer Stammhaus in Aarburg hat Franke Fabriken in Deutschland, Belgien, Oesterreich, Holland und Italien, eine Verkaufsorganisation in Frankreich und Lizenzbetriebe in Griechenland und Spanien.

Diese Unternehmungspolitik mit dem gegenseitigen Waren-, Informations- und Erfahrungsaustausch vermittelt Franke ein

umfangreiches Fachwissen in all seinen Produktionsbereichen.

Die Betriebe der Franke-Organisation haben verschiedene Funktionen, alle jedoch zusammen ein gemeinsames Prinzip: die dem jeweiligen Problem individuell angepasste beste Lösung.

**Franke — zukunftsorientiert  
im Dienste Ihrer Sache.**



# Erfahrungen machen reicher.

## So oder so.

D & M

Egal, ob Sie gute oder schlechte Erfahrungen machen – Sie gewinnen immer. Denn Erfahrungswissen ist jeder Spekulation überlegen. Und aus Erfahrung wird man klug.

Aber leider kann man nicht jede Erfahrung selber machen. Deshalb muss man sich hin und wieder an diejenigen halten, die bestimmte Erfahrungen schon gemacht haben. An uns zum Beispiel.

Seit über 65 Jahren sind wir im Geschäft. Wir kennen alle Probleme auf dem Bau. Wir haben unsere Erfahrungen mit den Herstellerfirmen. Wir haben Erfahrung mit den Kundenwünschen. Und – wir haben Erfahrung mit unseren Maschinen; denn täglich hören wir, wie sie sich in der Praxis bewähren. Und da sie meist zu Hunderten im Einsatz sind, machen wir unsere Erfahrungen hundertfach. Fragt sich also nur noch, ob man sich auf unsere Erfahrung verlassen kann. Aber dafür bürgen wir schliesslich mit unserem Ansehen.



**- aus Erfahrung klug**

MBA, 8600 Dübendorf, Tel. 01 85 00 21

Maschinen und Geräte für Planierung, Erd- und Kiesaufhub, Felsausbruch, Fördern und Heben, Sand- und Kiesaufbereitung, Betonaufbereitung und Betonverarbeitung, Strassenbau, Grund- und Wasserbau, Fördern und Transport von Staubgut u. a. m.

Servicestellen und Ersatzteildienst in Dübendorf: Tel. 01 85 00 21, 6593 Cadenazzo: Tel. 092 62 16 27, 3422 Kirchberg: Tel. 034 3 05 25, 7320 Sargans: Tel. 085 2 46 90, 1373 Chavornay: Tel. 024 7 33 78, 6410 Goldau: Tel. 01 85 00 21





**Tausendfach  
bewährt . . .**

DUBIED Kurbeln und  
Kreuzgelenke

Moderne und funktionelle  
Gestaltung  
Anpassungsfähig dank  
normierter Bauelemente  
Optimale Betriebsdauer  
Lange Lebensdauer  
Bedienung ohne  
Kraftaufwand  
Geräuschlosigkeit

DUBIED-Kurbeln und  
-Gelenke  
sind für den Benutzer  
(und für uns) wartungsfrei

**DUBIED**

Bezugsquellennachweis durch:  
Edouard Dubied & Cie SA, Neuchâtel/Suisse  
Postadresse: CH-2001 Neuchâtel, Allgemeine Mechanik  
Telefon 038 25 75 22, Telex: 35 125 edco ch  
Telegramme: EDCO NEUCHÂTEL



# Mit unserer Hilfe spielen Sie beim Isolieren und Abdichten die richtige Karte aus.

Viele bauen auf uns, um ihnen bei Flachdach-Isolierungen und Abdichtungen den Weg zum aufgabengerechten Produkt zu weisen.

Als tonangebendes Unternehmen der Schweiz für den Verkauf von Dichtungsbahnen aus Bitumen, aus Kunststoff, sowie neuerdings aus Bitumen/Kunststoff sind wir es unserem Berufsstolz schuldig, eine Lösung für jedes Abdichtungsproblem bereit zu halten. Deshalb bieten wir eine

lückenlose Reihe von Dichtungsbahnen höchster Qualität.

Nicht weniger ernst als die Vollständigkeit unserer Produktreihe nehmen wir den Kundendienst. Jeder, der bei uns kauft, hat Anspruch darauf, sein Gewissen zu entlasten, indem er uns bei heiklen Aufgaben die Verantwortung für die Verlegeanleitung überlässt. Eine solche Gewähr kann nur der eingehen, der sein Fach durch und durch beherrscht.

Sind das nicht triftige Gründe für eine enge Zusammenarbeit zwischen Ihnen und uns?

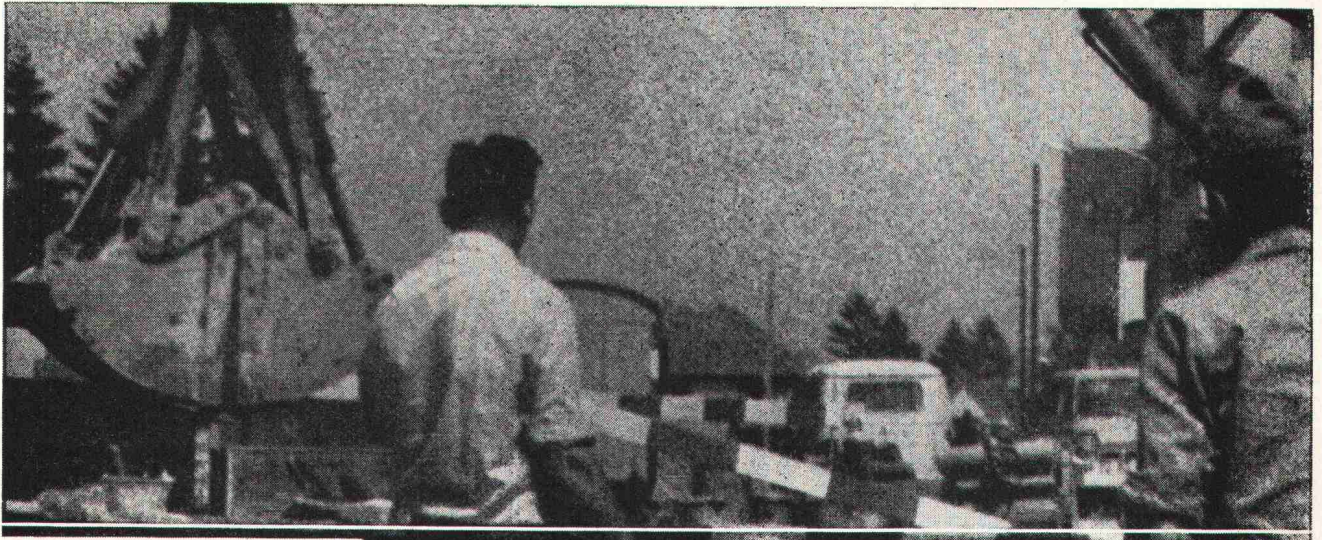
## VERBIA

**Auf uns ist Verlass**

Verkaufsaktiengesellschaft für plastische Bedachungs- und Abdichtungsmaterialien — 4600 Olten, Telefon 062/21 06 41







**SYMALEN- UND  
SYMADUR-  
ENDMUFFEN**

Für saubere Rohr-  
Abschlüsse  
und Einführungen in  
Kabelschächte.



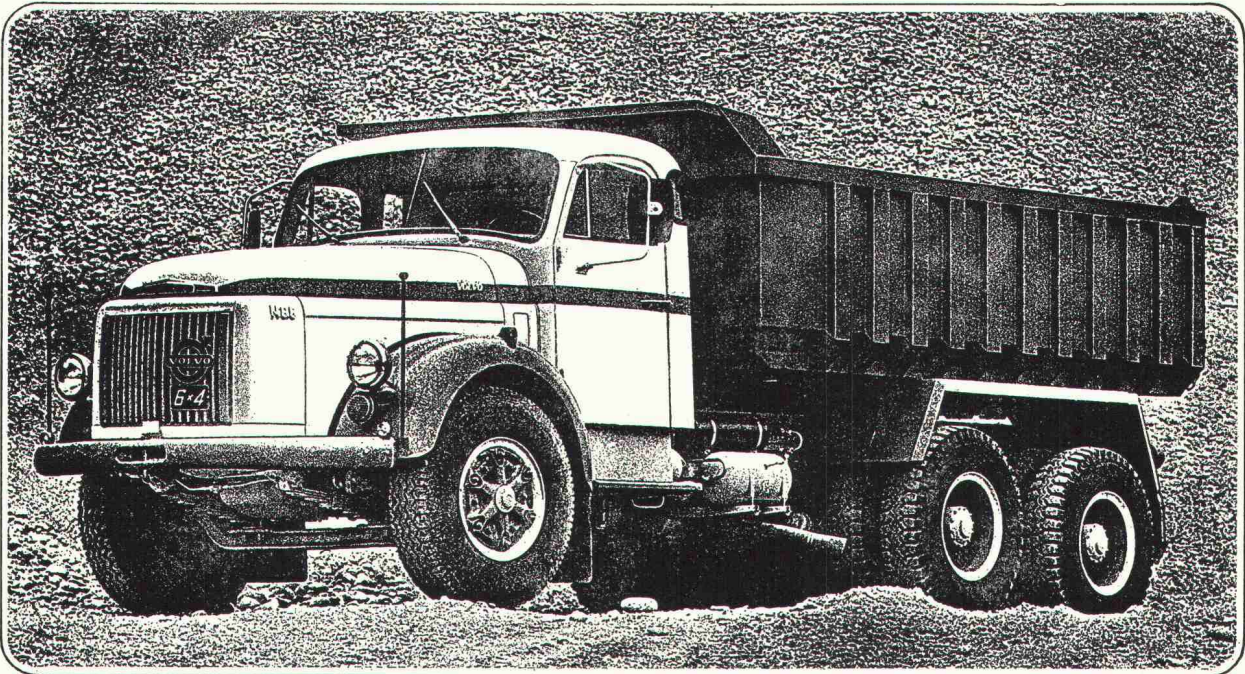
**AG  
FÜR SYNTHETISCHE  
PRODUKTE**

Bahnhofstr. 30  
8022 Zürich  
Verkauf Elektro:  
Tel. 01/27 21 34

72.3 d



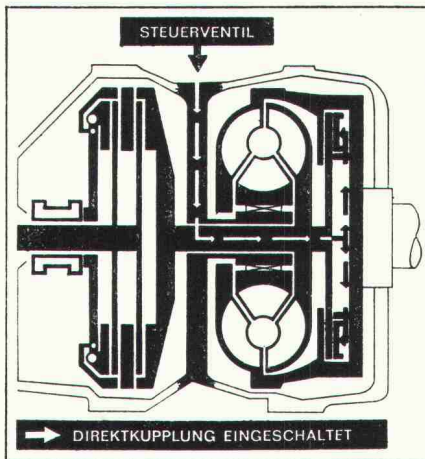
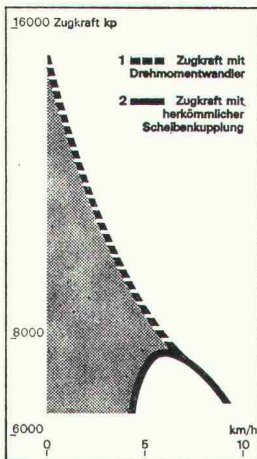
# Volvo NB 88 «6x4», der Dreiachser mit doppelter Anfahrkraft dank Drehmomentwandler.



Das ist ein Volvo NB 88 «6x4» mit einem Spezialaufbau\* für 9 m<sup>3</sup> Gestein.  
Auch bei Voll-Last können Sie, ohne den Motor hochzuzugeln, weich anfahren, denn der Drehmomentwandler verdoppelt die Anfahrkraft.

### Der Wandler bewirkt eine veränderliche Verstärkung (1) des normalen Drehmoments (2).

Aber selbst ein doppelt so starker Motor könnte den Wandler nicht ersetzen, denn er bringt Ihnen zusätzlich die Vorteile einer hydraulischen Kupplung. Bei kurzen Halten muss nicht ausgekuppelt werden und die Geschwindigkeit kann bei zentimetergenauem Fahren (an Laderampen!) mit der Bremse reguliert werden. Die Fahrtechnik im Stadtverkehr ist die gleiche, wie mit einem automatischen Getriebe.



Um bei Überlandfahrten die ohnehin geringen Leistungsverluste ganz zu beseitigen, kann der Wandler abgeschaltet werden.

Mit dem Volvo NB 88 «6x4» fahren Sie wirtschaftlicher, dank der Schonung von Motor, Getriebe und Kupplung.

\* Volvo entwickelte in Zusammenarbeit mit einer bekannten schwedischen Aufbaufirma eine stabile Rückwärtsmulde, welche eine optimale Gewichtsverteilung erlaubt und die Abnutzung auf ein Mindestmass reduziert:

Eine Stahlmulde mit dem niedrigen Gewicht einer Aluminium-Mulde, jedoch mit einer um 75% höheren Festigkeit!



# VOLVO

Wer rechnet fährt Volvo!

GFM 3439

Automobiles Volvo SA, Abteilung Lastwagen, 3500 Lyss



für jeden Einsatz

# Caterpillar- Gabelstapler



mit Elektro-, Benzin-, Diesel- und Flüssiggas-  
Antrieb von 0,6 bis 30 t Tragkraft.

**Robuste Konstruktion**  
**Wartungsfreundlich**  
**Leistungsfähig**  
**Lange Lebensdauer**  
**AMMANN-Kundendienst**

Caterpillar, Cat und  sind Warenzeichen der Caterpillar Tractor Co.



# AMMANN

**ULRICH AMMANN**  
**Baumaschinen AG, 4900 Langenthal**  
**Telefon 063/2 27 02, 2 51 22, 2 52 01**

S 473

# Dachterrassen würden esser's Gully wählen!

Problemlose Sicherheit für das wirksame Entwässern von Flachdächern, Balkonen, Loggien und Terrassen.

Tausendfältig bewährte Bauelemente, die schon heute den Anforderungen von morgen genügen.

Die im Baukastensystem entwickelten Gullys machen echte Problemlösungen möglich.

esser's Gully: mit wenigen genormten Teilen beste Gewähr für fehlerfreie, praxisgerechte Montage mit wenigen Handgriffen.

Kein Werkzeug notwendig: bohren, nieten, löten, verschrauben entfallen dank durchdachter Konstruktion.

esser's Gully werden selbstverständlich komplett, baustellengerecht verpackt, abgeliefert.

Flexible Verbindung von Dachhaut und Gully.

In acht Stufen verstellbare Balkon- und Terrassen-Gullys, die erlauben, die Siebrostebene jeder Beschichtungshöhe anzupassen.

Einfach die ideale Lösung für Entwässerungen. Nicht teurer, aber besser – und, natürlich von der Schweiz. Arbeitsgemeinschaft für Abwasserinstallationen geprüft.

## esser's Gullys:

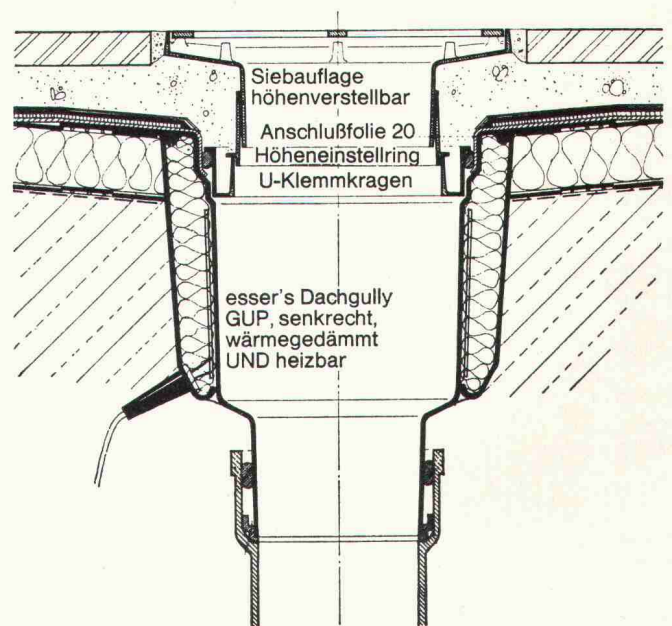
Dachgullys aus Kunststoff

Dachgullys aus Kunststoff mit Wärmedämmung

Dachgullys aus Kunststoff  
mit Wärmedämmung und Heizung (SEV-geprüft)

Balkongullys aus bituminiertem Aluminium

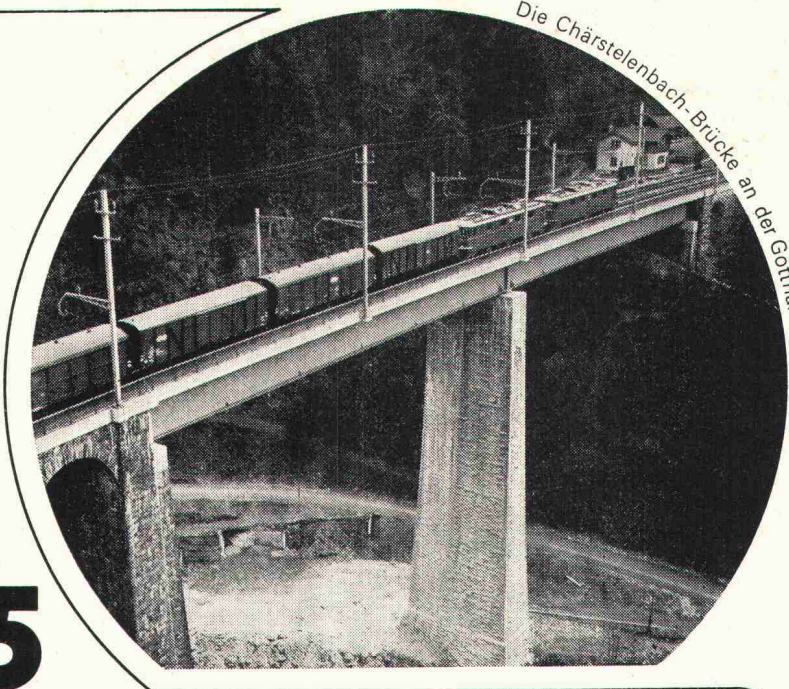
### Einbaubeispiel für Dachterrassen



**Jakob Scherrer Söhne AG**  
**8059 Zürich**  
**Allmendstrasse 5-7**  
**Telefon 01 25 79 80**



Aus dem  
Privat-Dossier  
«Höhepunkte  
eines  
Brückenbau-Ingenieurs»



Die Chärstelenbach-Brücke an der Gotthardlinie

# 199,5 Eisenbahnzüge pro Tag

50 Meter hoch überspannt die neue Verbundbrücke den Chärstelen-Wildbach bei Amsteg. 102 Meter ist sie lang. 199,5 Eisenbahnzüge fahren täglich über sie weg und befördern dabei ca. 20 000 Passagiere und ca. 70 000 Tonnen Güterzugs-Last. Tag für Tag!

89 Jahre hat die Vorgängerin der neuen Chärstelenbach-Brücke den SBB gedient. Auch sie war eine Stahl-Konstruktion, wenn auch weniger elegant als die neue Brücke.

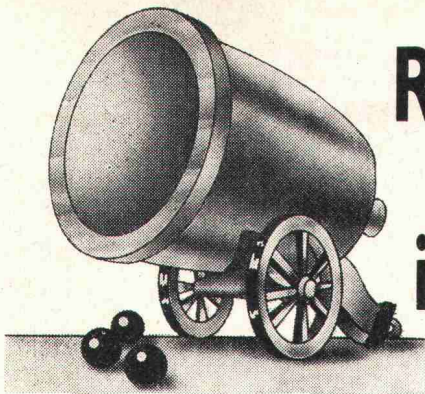
Chärstelenbach-Brücke, eine Stahl-Konstruktion von

**ZSCHOKKE  
WARTMANN  
AG**

5200 Brugg

Stahlbau  
Kesselbau  
Apparatebau  
Maschinenbau  
Kläranlagen





# Röhren jeden Kalibers für Kanalisation und Melioration - immer für Sie am Lager.

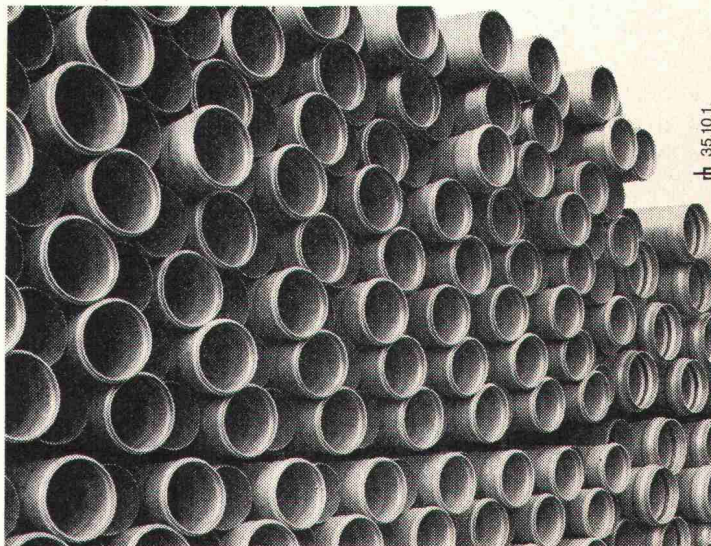
Kanal- und Drainrohre aus PVC-hart. Moderne Elemente für den heutigen Tiefbau:

- mit geringem Gewicht für einfache Verlegung
- für schnelle Montage durch zusammenstecken
- mit verschiedenen Formstücken für Übergänge
- und beständig gegen aggressive Stoffe.

Kunststoffrohre für die Kanalisation, Haus-, Strassen- und Flächenentwässerung, mit optimalen Strömungswerten und maximaler Lebensdauer. Kunststoffrohre für fortschrittliche Lösungen. Unsere technischen Berater helfen sie Ihnen zu verwirklichen, fragen Sie uns an!

**BOSSARD  
+STAERKLE AG  
STAHLSERVICE**

6301 Zug, Telefon 042 2311 23, Telex 78955 bss ch  
Mitglied der BOSSARD-Gruppe



rh 35.10.1.

# SCHICHTEX

**SCHICHTEX-SPEZIAL** mit den roten Punkten, schwerbrennbar

**SCHICHTEX-HS**, leichtbrennbar

**SCHICHTEX-SW**, unbrennbar

**DACHPLATTE SCHICHTEX-SPEZIAL 100 III** freie Spannweite bis 250 cm, Nutzlast bis 495 kg/m<sup>2</sup>

**BI-AKUSTIK-PLATTE** für Schiessstände, Motorenprüfstände, Kegelbahnen usw.

**BI-HOLZWOLLE-LEICHTBAUPLATTE**

**BI-PYRAMIDENSCHAUM-SCHALLSCHLUCKPLATTE** für höchste Ansprüche

**ROCKBI BI-ISOLATIONS- und FEUERSCHUTZ-SPRAY**

**MBI-MANTELBECON-SYSTEM**, geschosshoch

**MÜBA-BLITZSCHAL-SYSTEM** und **-BAUGERÄTE**



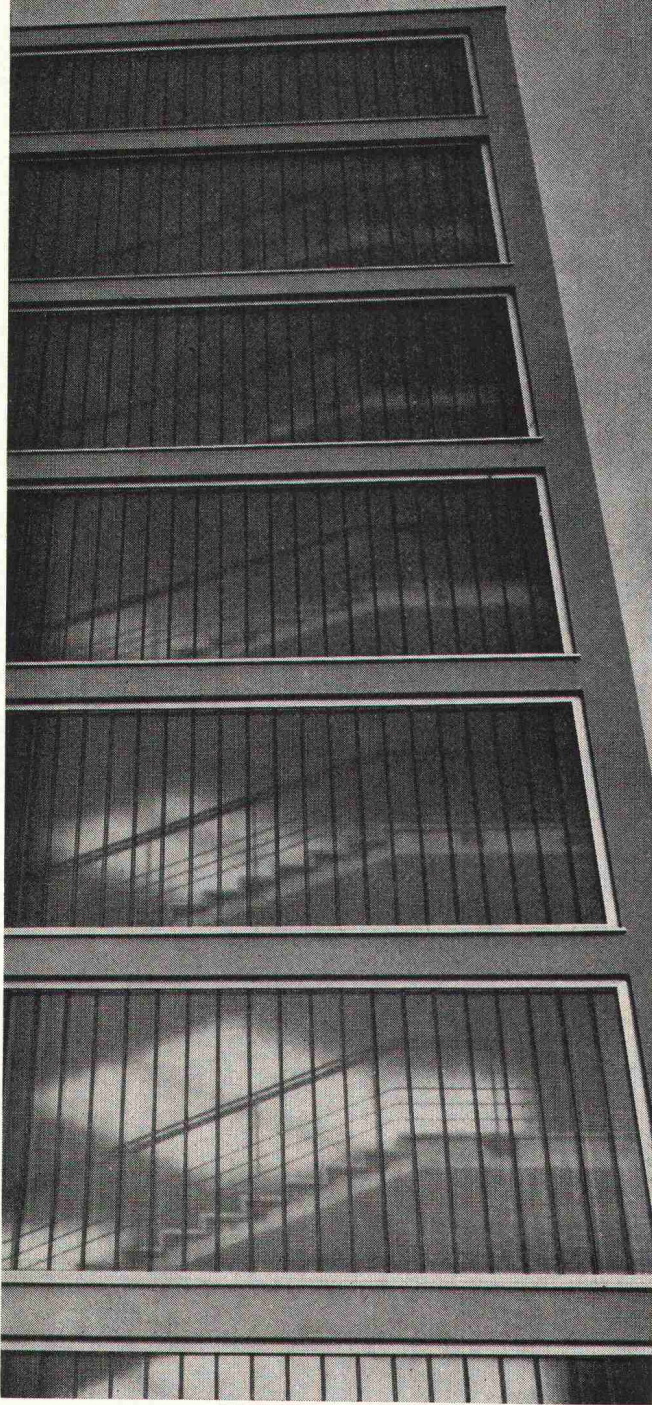
**Bau+Industriebedarf AG** 4002 Basel Telefon 061 22 56 20







# PROFILIT®



Ein Profilit — aber viele Möglichkeiten  
z. B. eine wartungsfreie Treppenhausverglasung



## GRÜNINGER AG

Glas und Spiegel

Trimbach, Industriestrasse 9

Briefadresse: 4600 Olten 1, Postfach      Tel. 062/22 14 22

Zweigbetrieb: 8954 Dietikon, Allmendstr. 27      Tel. 01/88 34 06



eine elegante  
und repräsentative  
Rückeneinfassung  
Ihrer Dokumentationen

Akteneinfaßband      9 Farben

### REGUdux®

Preis per Rolle bei      1      10

RXE-1920 (19 mm : 20 m)      Fr. 5.80 5.35

RXE-2520 (25 mm : 20 m)      Fr. 6.90 6.35

+ Akteneinfasser

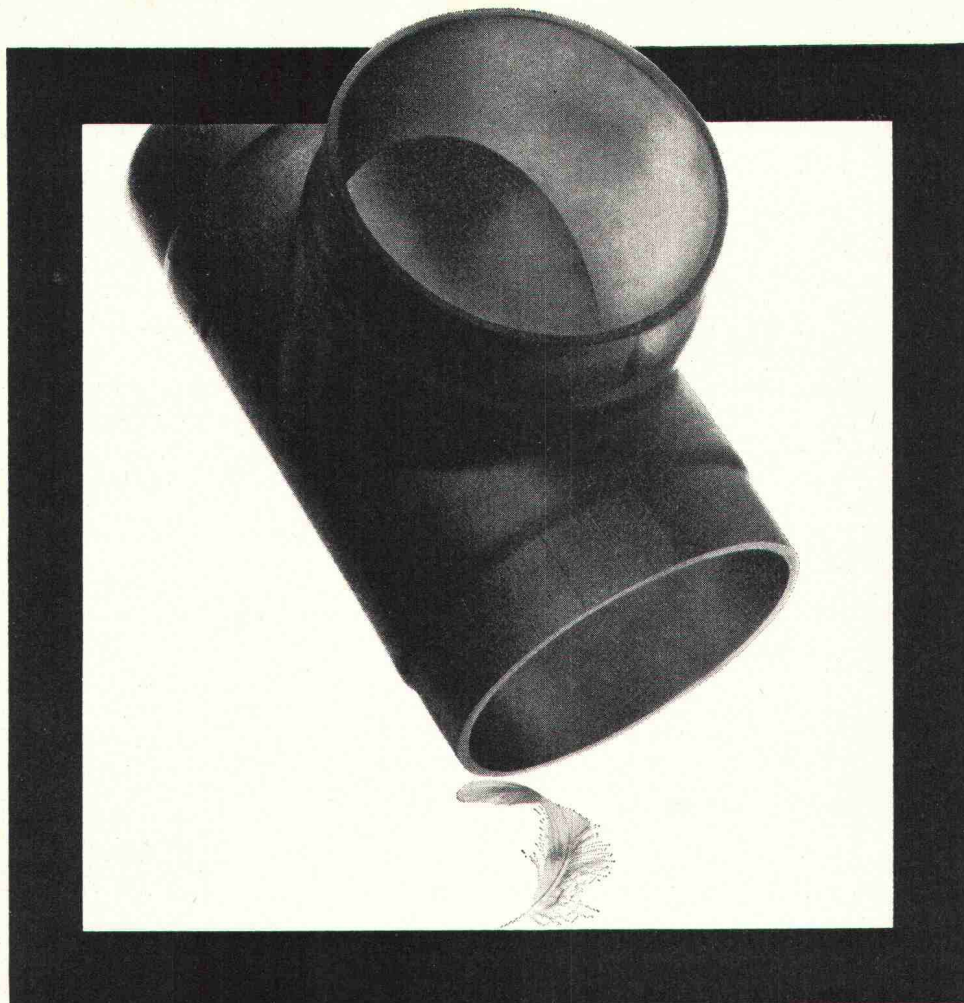
### REGULUS EZ 5A

zum Einfassen von Heftgut  
bis 3 mm Dicke      Fr. 215.—

Racher + Co. AG

8025 Zürich 1, Marktgasse 12, Tel. 01/47 92 11





**LEICHT SEIN  
FÄLLT HIER  
INS GEWICHT**

**VON ROLL**

## HAUSENTWÄSSERUNGSLEITUNGEN AUS KUNSTSTOFF HART-PE

Unsere Hausentwässerungsleitungen aus Kunststoff sind ein Element der modernen Bautechnik.

Sie sind chemikalienbeständig und korrosionsfest. Sie lassen sich rasch und mühelos verlegen, dank der erprobten VON ROLL Elektro-Schweissmuffe. Die Verbindung ist absatzlos, kraftschlüssig, gas- und wasserdicht.

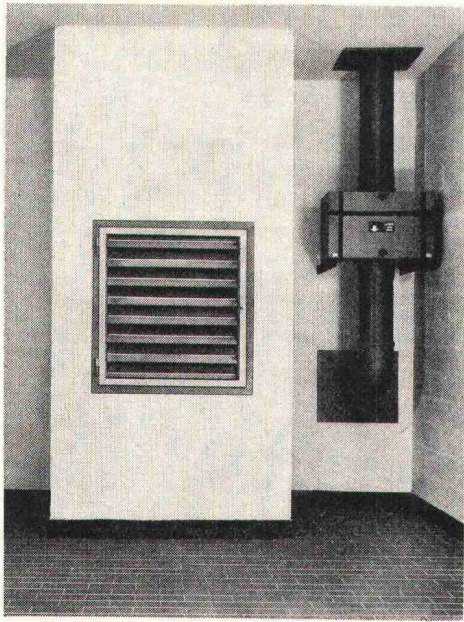
Übrigens – bei unserem System sind Dehnungselemente überflüssig.

Wissen Sie, dass wir auch Hausentwässerungsleitungen aus Gusseisen und Stahl herstellen?

**VON ROLL AG. Departement Rohre  
Sektor Hausentwässerung  
4553 Subingen      Telefon 065 376 61**

795





Kanalfiltergehäuse KL-V mit eingesetzten Luwa Ultrafiltern

## Sauberhaltung des Trinkwassers mit Luwa Ultrafiltern

**Der Geologe**  
forscht nach Wasservorkommen

**Der Biologe**  
garantiert für die Reinheit des Wassers

**Der Bauingenieur**  
sorgt für das zweckmässige Reservoir

Wer aber schützt das Wasser im Reservoir vor erneuter Verunreinigung durch die einströmende Luft?

**Luwa Ultrafilter**  
einfacher Einbau, keine Ventilatoren, kleine Kosten, minimaler Unterhalt.  
Bannt die Wasserverschmutzung durch verunreinigte Luft.

Beratung und Unterlagen durch:

**Luwa AG**  
Anemonenstrasse 40, CH-8047 Zürich  
Telefon 01-52 13 00, Telex 52 268

**Luwa**

# Überbauung Ursprung Münchenbuchsee



Wo Qualität und Erfahrung zählt  
werden Dächer mit

**Sarnafil®**

isoliert. Sarnafil-Kunststoffisolationsmaterial aus Sarnen.  
Verlangen Sie Unterlagen.

**sarna Kunststoff AG**

6060 Sarnen  
Tel. 041/66 23 33



Ingenieurbüro  
G. Dell'Aqua  
Bachstrasse 7

9424 R h e i n e c k

Ihre Zeichen  
Votre référence

GA/mm

Ihre Nachricht vom  
Votre lettre du

29.8.73

Unsere Zeichen  
Notre référence

Tru/sl

8867 Niederurnen/Schweiz

3. Sept. 1973

Sehr geehrte Herren,

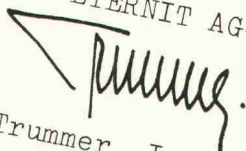
Sie fragen uns: "Welche Massnahmen sind für eine einwandfreie Verlegung von Druckrohren "ETERNIT" erforderlich?"

Alle erdverlegten Rohrleitungen unterliegen in Bezug auf Lagerung und Bettung eindeutigen Empfehlungen wie z.B. DIN 19630.

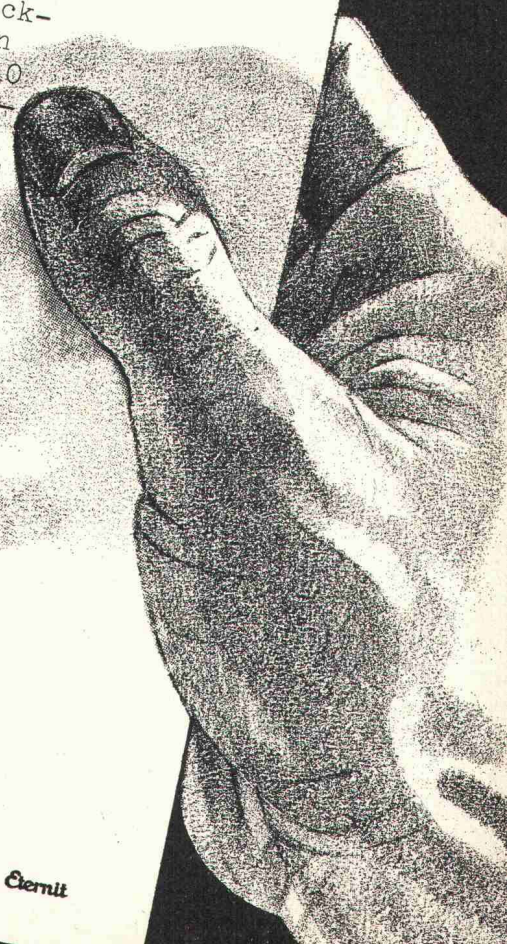
Das in der Schweiz anfallende Aushubmaterial eignet sich allgemein für eine einwandfreie Verlegung unserer Druckrohre. Im Rohrbereich empfehlen wir die Verwendung von verdichtungsfähigem Material mit einer Körnung von 1/10 der Nennweite. Mit dieser Körnung erreichen Sie die geforderte Auflagerung der Rohre und verhindern Sie die gleichzeitige Ausschwemmen durch Grund- oder anfallendes Meteorwasser. Bei Rohrgräben in Spreng- und Pickelfeld kann feinkörniges Sprenggut verwendet werden.

Mit der Skizze, die wir Ihnen mit separater Post zustellen, möchten wir unsere Ausführungen verdeutlichen. Für Spezialfälle steht Ihnen unser technischer Dienst immer gerne zur Verfügung.

Mit freundlichen Grüssen  
ETERNIT AG



K. Trummer, Ing. HTL





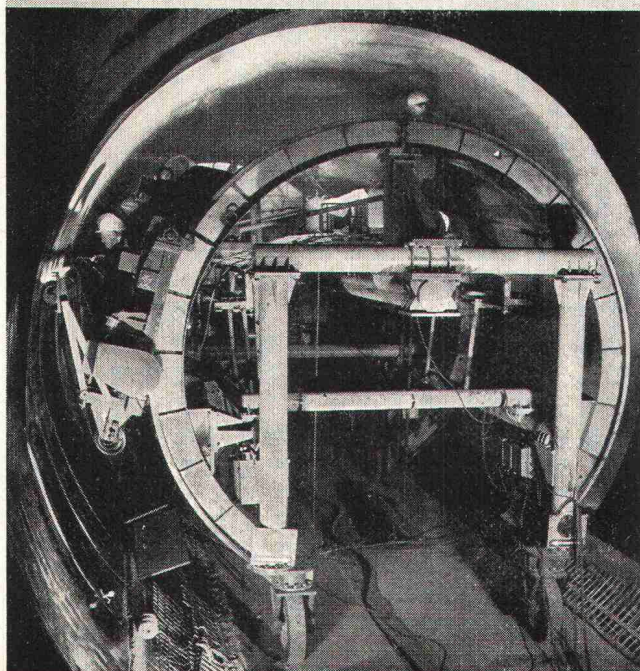
# Tunnelabdichtungen eine Vertrauensarbeit

Die schwierigen, sich immer wieder verändernden Verhältnisse im Tunnelbau, verlangen mehr als nur Vertrauen zum ausführenden Unternehmen — sie verlangen praktische Erfahrung. Viel praktische Erfahrung. Wir können sie vorweisen. Denn dank der stetigen Entwicklung neuer Verarbeitungsverfahren waren wir als Abdichtungs- und Beratungsfirma bei verschiedenen U-Bahn- und Tunnelbauten im In- und Ausland dabei. Bei diesen Arbeiten wurde von unseren Planungsbüros sowie den Abdichtungs-Equipen viel verlangt und geleistet. Die verwendeten Isolier- und Abdichtungsmaterialien hielten den extremen Beanspruchungen stand. Ja, sie übertrafen zum Teil sogar die in sie gesetzten Erwartungen. Deshalb beauftragen Sie für anspruchsvolle Lösungen im Tunnelbau die Spezialfirma mit Referenzen. Unsere Beratung ist kostenlos und unverbindlich.



## ISOMAT-BAU AG

Spezialfirma für sämtliche Abdichtungen  
im Hoch- und Tiefbau  
Jungholzstrasse 43, 8050 Zürich, Telefon 01/50 09 45



® *rhodorsil*

## MASTIC 3 B hat sehr gute physikalische Eigenschaften

Diese Fuge mit einem Querschnitt von 10 mm<sup>2</sup> hält ohne Ermüdung einer Belastung von 17 kg stand.

Darum eignet sich RHODORSIL Mastic 3 B zum Verfugen leichter Fassadenelemente.

Die Fugemasse haftet ohne Primer auf Glas sowie glasähnlichen Oberflächen und nach Auftrag eines Primers auf jedem anderen Material.

RHODORSIL-Fugendichtungsmassen sind unempfindlich gegen Witterung, klimatische Einflüsse und große Temperaturschwankungen, was ihnen eine hohe Alterungsbeständigkeit verleiht.

Als gebrauchsfertige Einkomponentenmassen sind sie leicht verarbeitbar.

Unzählige Gebäude auf der ganzen Welt werden mit RHODORSIL-Silikonkautschuk verfugt.



SBZ

Schweiz :  
**RHODIA S.A. Genève**  
2-4, rue du Lièvre,  
1211 Genf 24  
Tél. : 43.50.00  
Telex : 27.438



**RHÔNE-POULENC**  
DEPARTEMENT SILICONES  
B.P. 753-08 - PARIS-FRANCE

Bitte veranlassen Sie für mich unverbindlich :

- die Übersendung von Unterlagen über RHODORSIL-Fugendichtungsmassen
- den Besuch eines Technikers

NAME : .....

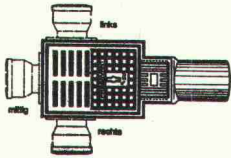
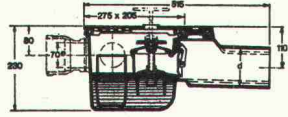
ANSCHRIFT : .....



# Kampf dem Hochwasser

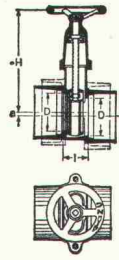
*Kein Rückstau im Keller*

durch PASSAVANT-Modelle in verschiedenen Nennweiten für Eisen- und Steinzeugrohre

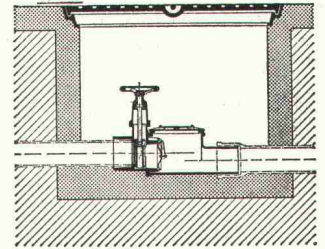


Kellerablauf «Junior» mit Rückstaudoppelverschluss

Bezug durch Eisenhandel



Hochwasserschieber



Rückstaudoppelverschluss TRIPLEX für durchgehende Leitungen

Verlangen Sie Unterlagen bei Werner Maag, Zeltweg 44, 8032 Zürich, Tel. 01 / 32 75 80

Name: \_\_\_\_\_

Adresse: \_\_\_\_\_

# Go Plan G + Lamit

Isolierplatten

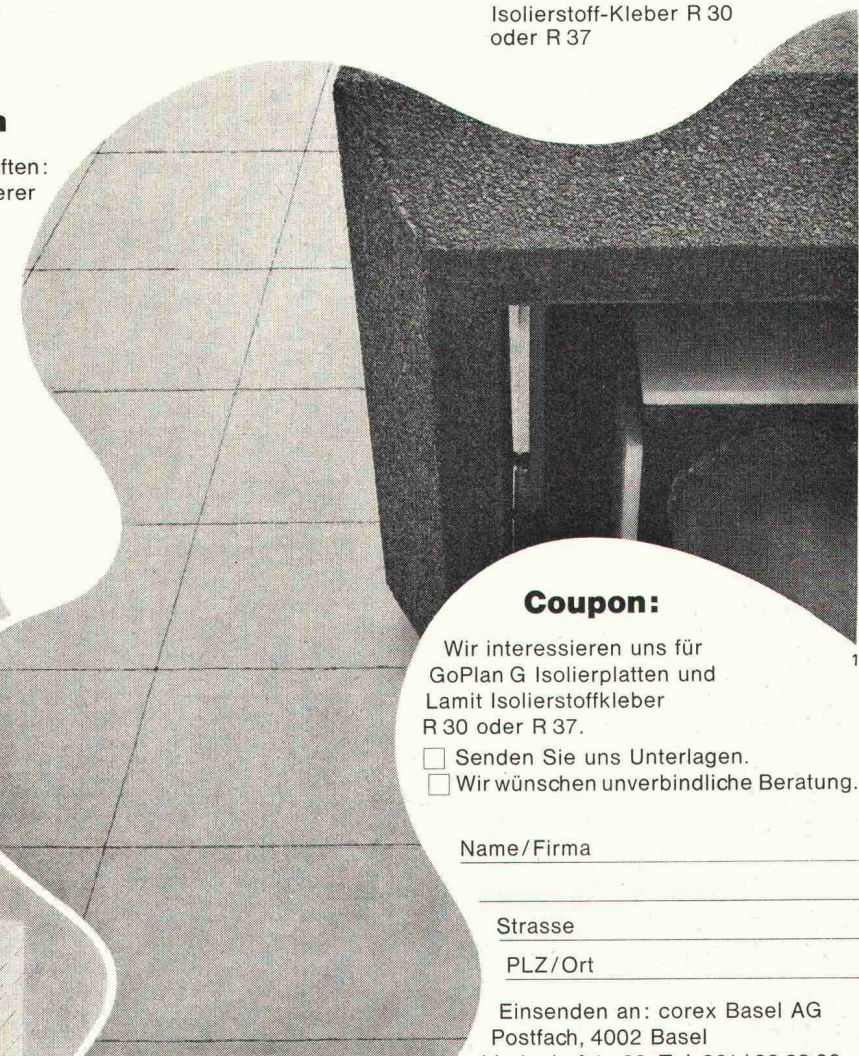
Isolierstoff-Kleber R 30 oder R 37

## Optimale Wandisolation

Zwei Produkte mit ausgezeichneten Eigenschaften: Eine formgeschäumte Isolierplatte von besonderer Zähigkeit und ein dauerhafter Kleber mit vorzüglichem Haftvermögen.

Einfach und rationell in der Verarbeitung. Breiter Anwendungsbereich im Hoch- und Tiefbau.

Ihr Partner für Wandisolationen: COREX



## Coupon:

Wir interessieren uns für GoPlan G Isolierplatten und Lamit Isolierstoffkleber R 30 oder R 37.

- Senden Sie uns Unterlagen.
- Wir wünschen unverbindliche Beratung.

Name/Firma \_\_\_\_\_

Strasse \_\_\_\_\_

PLZ/Ort \_\_\_\_\_

Einsenden an: corex Basel AG  
Postfach, 4002 Basel  
Lindenhofstr. 28, Tel. 061 / 22 23 00



# alwitra



## Das Flachdachabschlussprofil der modernen Dachterrasse

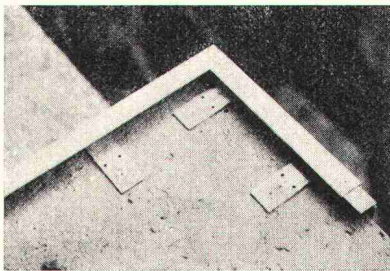
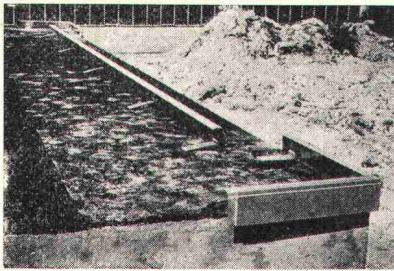
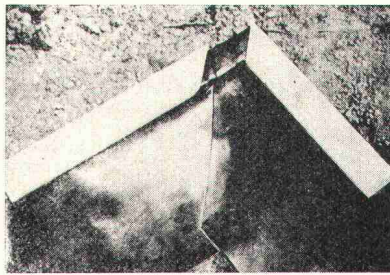
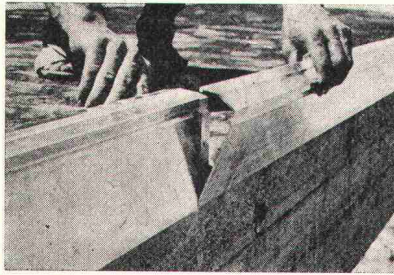
Verlangen Sie Prospekte und Muster bei der

Generalvertretung

**francillon**  
et Cie S.A.

**1002 Lausanne**  
14, rue Centrale  
Tél. 20 64 41, télex 24591

**1023 Crissier**  
29, route de Busigny  
Tél. 34 16 16



- einfach
- kein Schweißen
- robust
- leicht montierbar
- wasserdicht
- endgültig
- keine Reparaturen
- keine Unterhaltskosten
- formschön

Offizielle Vertreter:

Baustoffe AG  
Jacob-Burckhardt-Strasse 86  
4000 Basel  
Telefon 061 / 34 26 26  
Telex 62193

Alphons Glutz-Blotzheim AG  
Muttenstrasse 13  
4500 Solothurn  
Telefon 065 / 2 36 66  
Telex 34209

Molinari SA  
Casella postale  
6900 Lugano  
Telefono 091 / 51 67 21 / 26  
Telex 79175

Noverraz & Cie S.A.  
25, rue Chantepoulet  
1200 Genève  
Téléphone 022 / 32 90 28  
Télex 22518

Georg Streiff & Co. AG  
St.-Galler-Strasse 172  
8400 Winterthur  
Telefon 052 / 23 71 31  
Telex 76359

**Unser neues Plattenprogramm für Gartenanlagen, Spielplätze, Vorplätze, Flachdächer, Terrassen und so weiter.**

**Unsere Werke stellen mit den modernsten Anlagen Platten her. In verschiedenen Formaten, Strukturen und für alle Verwendungszwecke. Nur eines bleibt sich gleich. Die Qualität. Weil wir rationell und nach strengen Normen produzieren. Deshalb sind wir ausserordentlich leistungsfähig. Auch im Preis.**

**Washbeton- und Gehwegplatten, Formate:**

50/75 cm unarmiert	40/ 60 cm unarmiert
50/50 cm unarmiert	40/ 40 cm unarmiert
50/25 cm unarmiert	100/ 50 cm armiert
	100/100 cm armiert

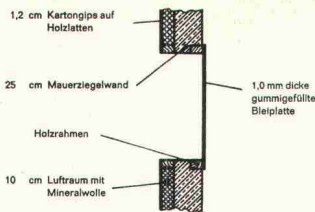


**A. Tschümperlin AG**

6300 Zug, Zeughausgasse 9  
042 - 210102

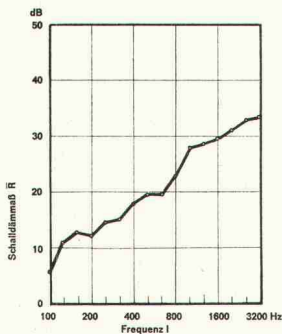


Aufbau des Prüfgegenstandes



Flächengewicht 3,7 kg/m<sup>2</sup>  
 Prüffläche 3 m<sup>2</sup>  
 Prüfräume  
 Volumina V<sub>G</sub> 52 m<sup>3</sup>, V<sub>E</sub> 78 m<sup>3</sup>  
 Zustand leer  
 Art Nebengewölbter Wandprüfstand

Bewertung:  
 Das mittlere Schalldämmmaß beträgt  
 $\bar{R} = 22 \text{ dB}$



Prüfzelle: Terzrauschen  
 Empfängerfilter: Terzfilter

# HARTMANN

## bekämpft den Lärm

### Luftschalldämmung durch Blei-Gummi-Matten OPTIMIT

Zahlreiche Probleme der Schalldämmung werden mit den neuen Blei-Gummi-Matten OPTIMIT gelöst. Die hervorragenden physikalischen Eigenschaften dieser Matten erfüllen eine Vielzahl akustischer Forderungen, die bisher nur mit voluminösen Konstruktionen möglich waren oder unerfüllt blieben. Materialstärken 0,5—4,0 mm.

Raum- und Bauakustik

Vorsatzschalen bei Wänden, Einbau in Trennwände, Falldüren usw.

Technische Akustik und Arbeitsschutz

Lärmdämmung von Maschinen und Arbeitsgeräten mit Schallschutzzelten, Schalldämmvorhängen, Entdröhnung von Blechaufbauten usw. Verlangen Sie unsere Dokumentationsmappe.



## HARTMANN + CO SA

Abt. Schalldämmung 2500 Biel Tel. 032 / 42 01 42

# JETZT

*kommen die neuen Raster.*

*Zeitgewinnen wie noch nie. Auf Plänen*

*und techn. Zeichnungen. Rastern Sie Fassaden, Maschinen, Steine, Holz, Fenster, Dächer, Böden,*

*Wiesen, Landschaften – und weit*

*mehr. Wirklichkeitsnah.*

*Selbstklebend. Schnell*

*entfernbar. Zum darüber zeichnen.*

*Kopierfest.*

*Gestalten mit*

*Vergnügen,*

*Fantasie und*

*präzis durch*

**T3**  
*Raster Folien.*

25x35 cm



## POSTER-BON

für einen Raster Poster: 175 verschiedene Raster-Muster. Zum an die Wand hängen. Sofort überblickbar. Fantastische Arbeits erleichterung.

Senden Sie mir gratis

- den T3-Raster-Poster und eine T3-Muster-Folie
- R41 Dokumentation Durchreibefolien:
- Schriften, Zahlen, Zeichen
- techn. Zeichen und Symbole aller Fachrichtungen
- Spezialanfertigungen firmeneigener Zeichen

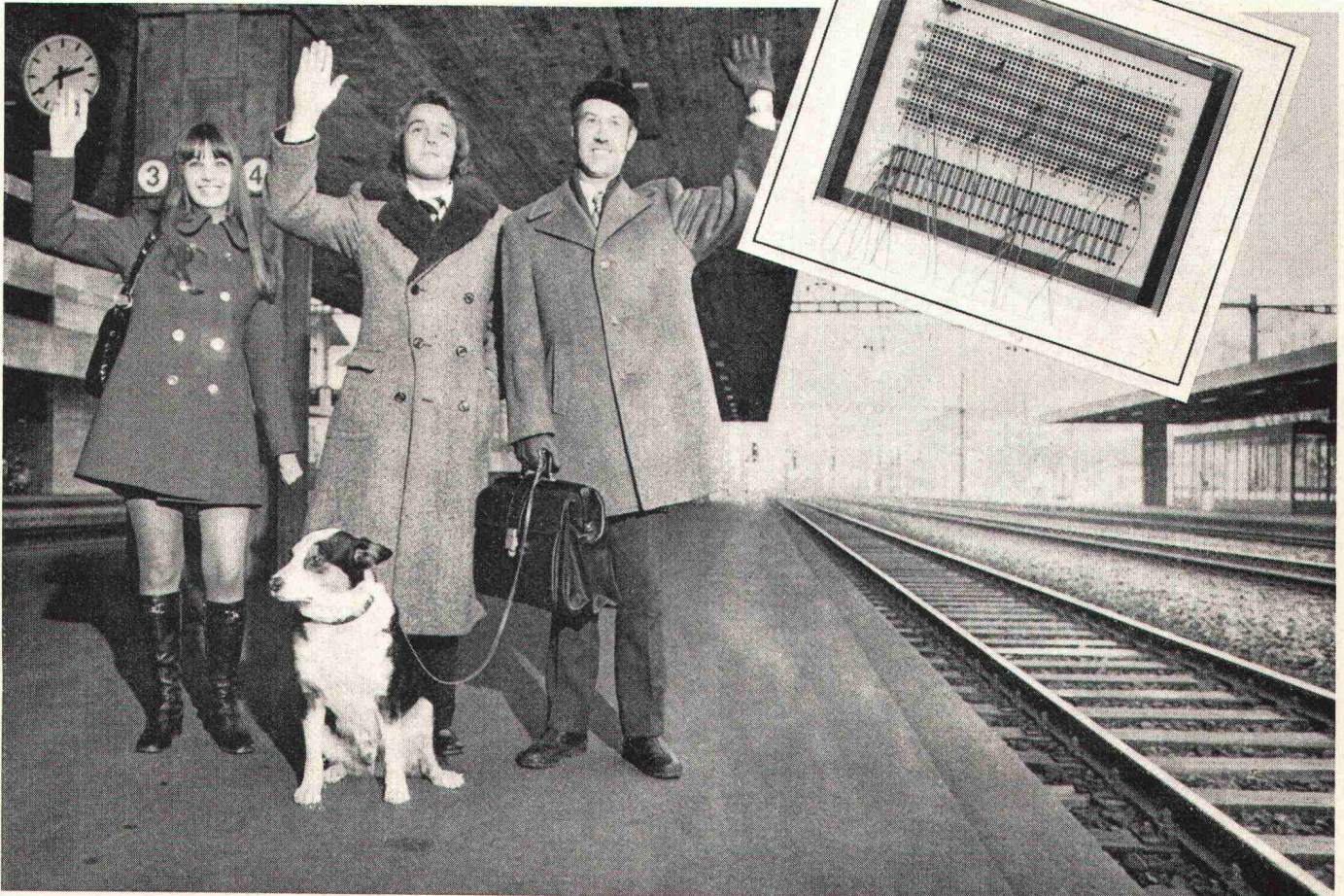
Name \_\_\_\_\_ Firma \_\_\_\_\_

Adresse \_\_\_\_\_

PAPYRIA AG, 8152 Glattbrugg, Industriestr. 59, Tel. 01/81 52 01



# Wenn einer eine Reise tut...



... müssen andere ihn am Telefon vertreten. Fragt sich nur, wie sie dazu kommen. Ob die Telephonistin Orakel spielen soll. Oder ob Sie es in der Hand haben, wer die Anrufe für Sie abnimmt.

Mit dem Abwesenheitstableau von Siemens-Albis schalten Sie jeden Leerlauf aus. Und jeden Zweifel. Durch einfaches markieren auf dem Abwesenheitstableau durch die Telephonistin werden die Anrufe während Ihrer Abwesenheit an die von Ihnen gewünschte Person weitergeleitet. Gute Reise!

Sicher möchten auch Sie näheres wissen über die ALBIS-Haustelephonzentrale ESK 8000. Senden Sie uns bitte diesen Coupon ein.

Name/Vorname

Strasse

Postleitzahl/Ort

SIEMENS-ALBIS AKTIENGESELLSCHAFT  
8047 Zürich, Albisriederstrasse 245, 01 52 54 00  
3001 Bern, Belpstrasse 26, 031 65 01 11  
1020 Renens, 42, rue du Bugnon, 021 24 96 31

## dann Abwesenheitstableau von Siemens-Albis