

**Zeitschrift:** Schweizerische Bauzeitung  
**Herausgeber:** Verlags-AG der akademischen technischen Vereine  
**Band:** 92 (1974)  
**Heft:** 2: Hochhäuser

## Werbung

### Nutzungsbedingungen

Die ETH-Bibliothek ist die Anbieterin der digitalisierten Zeitschriften. Sie besitzt keine Urheberrechte an den Zeitschriften und ist nicht verantwortlich für deren Inhalte. Die Rechte liegen in der Regel bei den Herausgebern beziehungsweise den externen Rechteinhabern. [Siehe Rechtliche Hinweise.](#)

### Conditions d'utilisation

L'ETH Library est le fournisseur des revues numérisées. Elle ne détient aucun droit d'auteur sur les revues et n'est pas responsable de leur contenu. En règle générale, les droits sont détenus par les éditeurs ou les détenteurs de droits externes. [Voir Informations légales.](#)

### Terms of use

The ETH Library is the provider of the digitised journals. It does not own any copyrights to the journals and is not responsible for their content. The rights usually lie with the publishers or the external rights holders. [See Legal notice.](#)

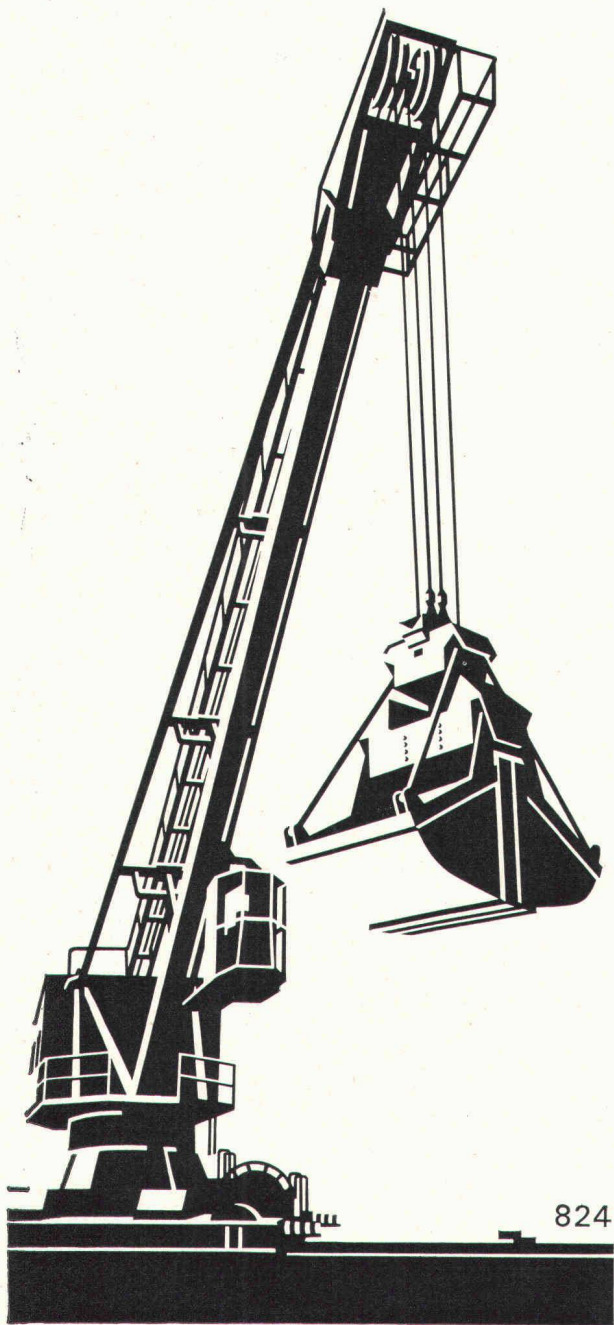
**Download PDF:** 01.04.2025

**ETH-Bibliothek Zürich, E-Periodica, <https://www.e-periodica.ch>**

# VON ROLL KRANE

zum Heben und Verladen • zum Umschlagen  
und Stapeln • in Werkstätten und Höfen • auf  
Lagerplätzen am Wasser und zu Land • für  
Schüttgut und Stückgut

VON ROLL AG. CH-3001 Bern



Von Roll — Ihr Partner  
Swissbau/Hilsa 1974, Basel, Halle 23, Stand 325  
Bauprodukte

## Schweizerische Bauzeitung

Offizielles Organ des SIA, Schweizerischer Ingenieur- und Architekten-Verein  
und der GEP, Gesellschaft Ehemaliger Studierender der ETH Zürich  
Gegründet 1883 von Ing. A. Waldner

92. Jahrgang Heft 2

10. Januar 1974

## Hochhäuser

### Inhalt

#### Hochhäuser. Studentagung.

- Statische und konstruktive Probleme der Hochhäuser.  
Sitzungsleiter: *J.-C. Badoux* . . . . . 15
- Grundlegende Bemerkungen zur Sicherheit. Von  
*J. Schneider* . . . . . 15
- Belastungen. Von *E. Glauser* . . . . . 15
- Windwirkung auf Hochhäuser. Von *H. H. Thomann* . . . . . 15
- Hochhäuser in Stahl. Von *J. Roret* . . . . . 16
- Hochhäuser aus Beton. Von *G. Steinmann* . . . . . 16
- Hochhäuser aus Mauerwerk. Von *E. Reinle* . . . . . 17
- Architektonische und betriebliche Probleme der Hoch-  
häuser. Sitzungsleiter: *H. Bremi* . . . . . 17
- Architektur und Hochhaus. Von *M. H. Burckhardt* . . . . . 18\*
- Wohnlichkeit und Umraum von Hochhäusern. Von  
*C. Fingerhuth* . . . . . 20\*
- Menschliche Probleme im Wohnhochhaus. Von  
*U. Herlyn* . . . . . 22
- Erfahrungen bei der Planung und Ausführung von  
Hochhäusern Von *R. Christen* . . . . . 22
- Installationstechnik im Hochhaus. Von *W. Wirthen-  
sohn* . . . . . 23
- Fassadentechnik am Hochhaus. Von *S. Lohmann* . . . . . 24
- Brandschutz bei Hochhäusern. Von *E. Boner* . . . . . 24\*

#### Nekrologe

- J. S. Heinrich Alioth-De Bary; H. H. Durheim; D. Jäger;  
E. Jeuch; Ch. Lamesch; J. Nüesch; B. Waldvogel . . . . . 25\*

#### Umschau

- Schweizerisch-deutsche Zusammenarbeit an der Ent-  
wicklung des Hochtemperaturreaktors mit Heliumtur-  
bine. Gütezeichen für anodisiertes Aluminium. Rentner  
wollen nicht ins Hochhaus. Gewässerschutzkarte des  
Kantons Bern, 1:25 000 . . . . . 26

#### Wettbewerbe

- Regionalschulanlage in Leuk VS . . . . . 26
- Wohnüberbauung in Zufikon AG. Trinkbrunnen in der  
Stadt Zürich . . . . . 27

#### Ankündigungen

- Holztagung 74, Interlaken. Schweiz. Baumeisterverband,  
Kursprogramm 1974. Architekturabteilung der ETH  
Zürich. Haus der Technik, Weiterbildungsveranstal-  
tungen . . . . . 27

- Öffentliche Vorträge . . . . . 27

#### Anzeigenverwaltung

IVA AG für internationale Werbung  
8035 Zürich, Beckenhofstrasse 16  
Telephon 01 / 26 97 40, Postcheck 80 - 32735  
Filialen in Lausanne und Genf



# Mein Mann schwört auf KABA®-Schlösser

weil sie so viel  
sicherer sind...  
und besser...  
und universeller...

Für mich ist's  
vor allem eine  
Frage des Komforts

#### **KABA Schlüsselkomfort**

KABA Schlüssel sind beidseitig verwendbar und stecken daher immer richtig.

KABA Schlüssel haben glatte Kanten – also keine Zacken, die Kleider und Taschen beschädigen.

#### **KABA Sicherheit**

KABA 20 Schlösser stehen unter Patentschutz. KABA 20 Schlüssel können nur durch den Besitzer gegen Unterschrift nachbezogen werden. Jedem Schliesszylinder und jeder Schliessanlage liegt ein Sicherheitsschein bei, der zur Registrierung der Unterschrift dient. KABA 20 bietet Millionen von Schliessvarianten, daher keine Wiederholungen. Grösste Flexibilität in der Gestaltung von Schliessanlagen.

#### **KABA Service**

Fachkundige und seriöse Sicherheitsberatung durch unsere Spezialisten. Verkauf und Service durch den Eisenwaren- und Beschlägefachhandel.



**KABA®**

**BAUER AG**

CH-8620 Wetzikon ☎ 01 77 01 81

Eggenburg/Wien  
Walton-on-Thames/London

Belgien, Dänemark, Deutschland,  
Frankreich, Griechenland, Israel, Italien  
Niederlande, Norwegen, Schweden



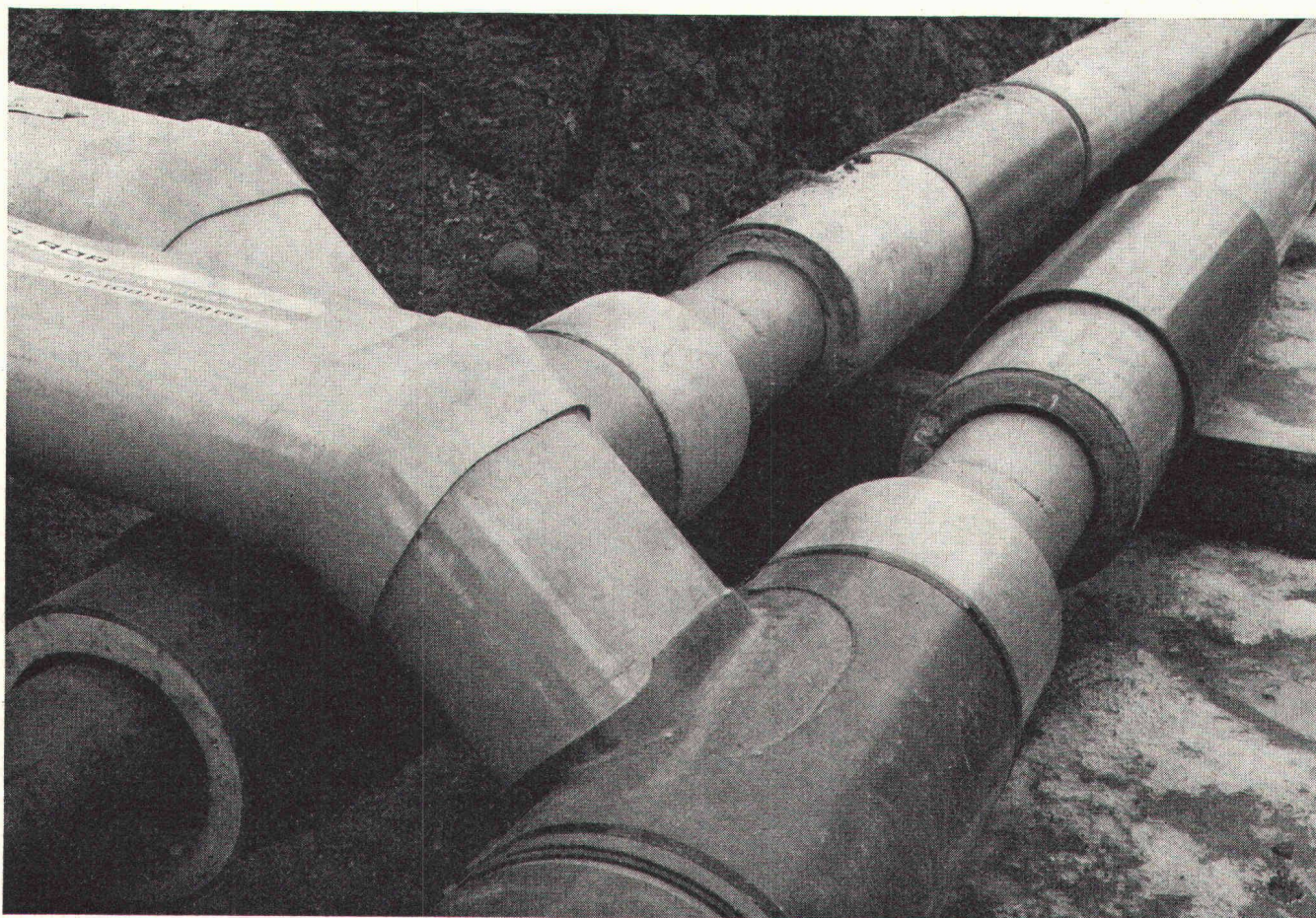


---

# LOGSTOR – das bewährte Fernheizungssystem

## problemlos, baukostensparend, zuverlässig

für direkte Erdverlegung



Sie finden uns an der **HILSA 1974** in Zürich:  
**Halle 3, Stand 317**

Generalvertretung für die Schweiz

**HESCO AG** Poststrasse 30, 6301 Zug  
Telefon 042 / 21 12 55



Neu für die Schweiz!

**Das einzige rostfreie  
Armierungs- und  
Befestigungsmaterial,  
welches zugleich  
hohe Festigkeiten  
aufweist:**

**STAIFIX®**



### **Das sind die Vorzüge von STAIFIX:**

1. Hohes Scherfestigkeits/Streckgrenzenverhältnis (80%)  
(Bewehrung, Stifte, Dübel, Verankerungen, usw.)
2. Hohe Wechselfestigkeit (zyklisch belastete Bauteile, Brückengelenke).
3. Hohe Zugfestigkeit und Kerbzähigkeit bei Temperaturen unter null. (Behälter in der Tiefsttemperaturtechnik, Lawinenverbauungen, Befestigung von Masten im Gebirge usw.).
4. Hohe Korrosionsfestigkeit (aggressive Atmosphäre in Chemie und Industrie).
5. Hohe Beanspruchung und geringe Betonüberdeckung (Fassadenplatten mit erheblicher Gewichtsersparnis).
6. Unmagnetisch (Labor, Elektrotechnik).

Ein Vergleich der physikalischen und mechanischen Eigenschaften von Staifix mit andern Armierungs- oder Befestigungsmaterialien zeigt, dass Staifix die Optimalwerte aller Konkurrenz-Materialien in fast jeder Hinsicht übertrifft. Staifix ist EMPA-geprüft und wird in England und Deutschland auf vielen Baustellen mit Erfolg verwendet. Verlangen Sie unsere Dokumentation «Staifix».

**STAIFIX®**

Fr. Frauchiger-Nigst AG  
Filiale Bern  
Postfach 1432, 3001 Bern  
Tel. 031 25 33 25

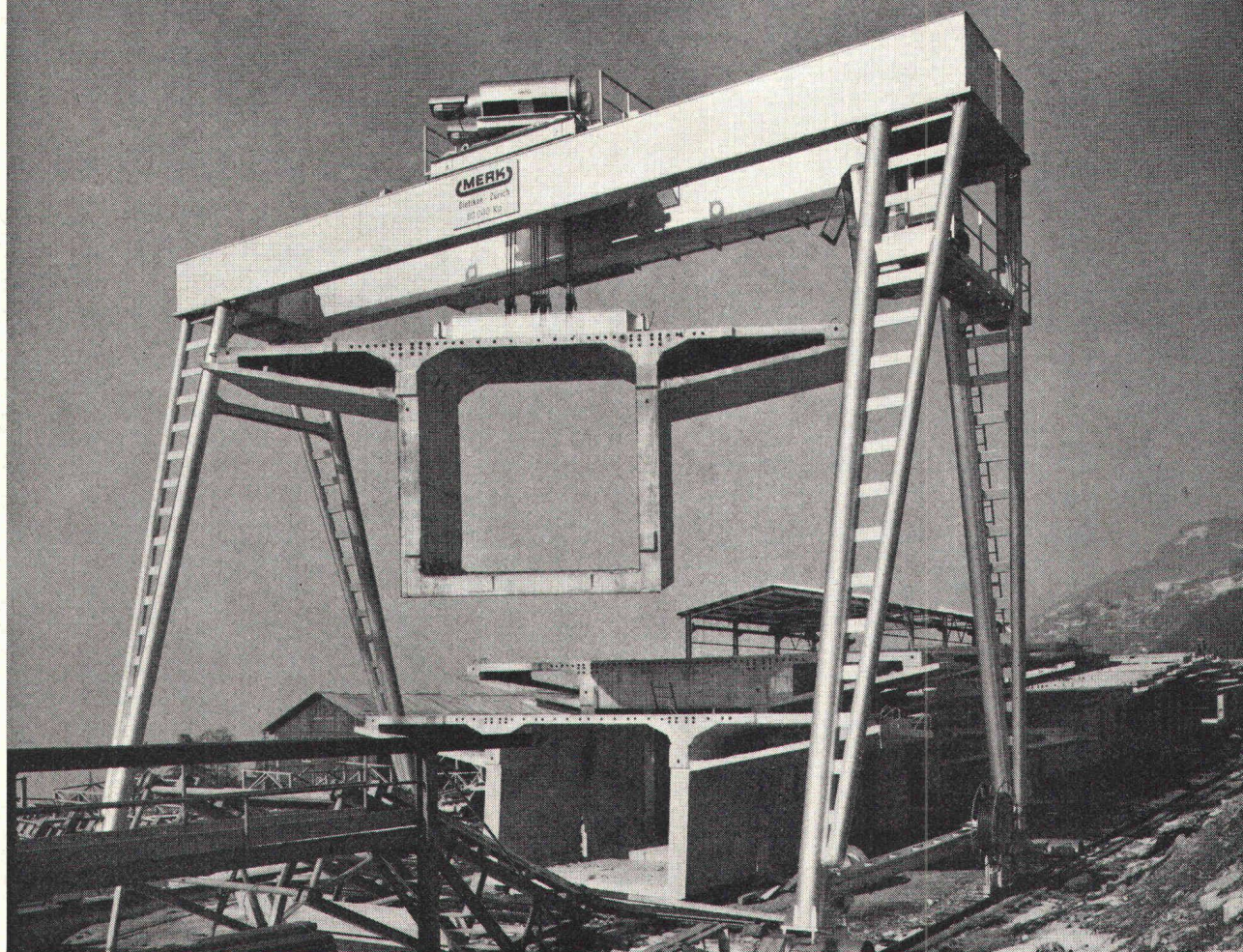


# Bockkrane, die grosse Spezialität von MERK

Es kommt nicht von ungefähr, dass auf Baustellen immer mehr Merk-Bockkrane angetroffen werden. Merk-Konstruktionen passen sich jeder Situation an und werden auch für grösste Hubkräfte gebaut. Beispiel: 80-t-Kran in Villeneuve auf dem Werkplatz für die Vorfabrikation von Autobahn-Brückenelementen. Servicedienst in der ganzen Schweiz. Verlangen Sie unverbindliche Beratung und Offerte.

MERK AG, Maschinenfabrik, 8953 Dietikon ZH, Tel. (01) 88 48 05

**MERK**







**Aufzugtreppe**  
**Grösste Vorteile**  
**auf kleinstem Raum**

Mod. 1 75/150  
Mod. 3 70/130 (evtl. 65/120)

Besuchen Sie uns an der

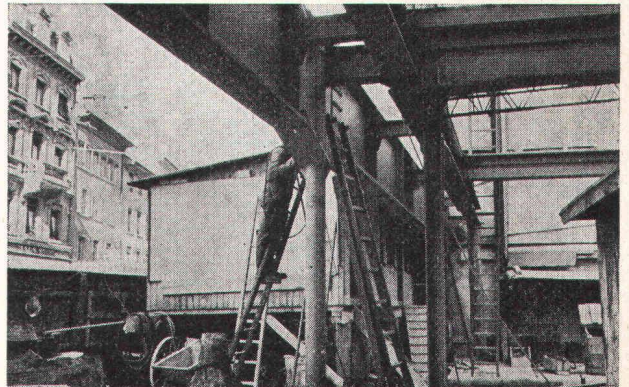
**SWISSBAU 74**  
**Basel**

**Schweizer Baufachmesse**

Halle 25 Stand 236

**Feldmann & Co. AG, Holzbau**  
**3250 Lyss BE**

Telefon 032 / 84 11 84

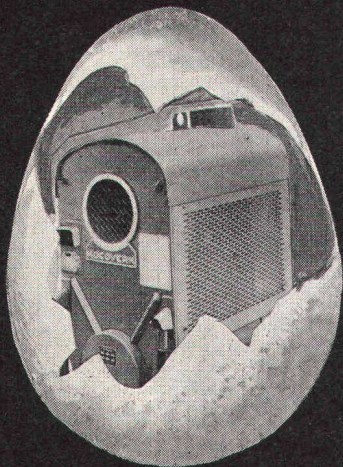


**Preiswerk &**  
**Esser**

Stahlbau Metallbau  
Apparatebau Druckluftentfeuchtung  
Schönaustrasse 10  
Postfach, 4021 Basel  
Telephon 061 33 07 60

**KRÜGER**

**Wer friert schon gerne**  
**auf dem Bau?**



**KOCO — das Ei**  
**des Columbus auf**  
**den Winterbaustellen!**

Besonders wenn es so leistungsfähige KOCO-Heizgeräte gibt. Man sagt ja, sie seien die beliebtesten auf den Schweizer Winterbaustellen. Weil darin vorteilhafte Eigenschaften vereinigt sind: Leistungsstärke, einfach in der Bedienung und äusserst günstig dimensioniert. Das merkt man gleich, wenn man die Geräte im Bau verschieben muss. Stimmt's?

Alles andere mündlich am Telefon.

Sie können die Geräte mieten oder kaufen.

Dezentralisierte Auslieferungslager in der ganzen Schweiz.

**Krüger+Co**

8155 Oberhasli ZH  
3123 Belp BE  
4149 Hofstetten bei Basel  
6596 Gordola TI

**9113 Degersheim SG**  
Telefon 071 54 15 44

Telefon 01 94 71 95  
Telefon 031 81 10 68  
Telefon 061 75 18 44  
Telefon 093 67 24 61



Die Geilinger-Gruppe:  
Drei Unternehmen,  
die sich mit Metallbau,  
Stahlbau und Feineisen-  
bau beschäftigen.  
Hier ein Produkt der  
Firma Geilinger & Co.,  
Metallbau, Winterthur.

# Wie man mit einem Lkw rückwärts durch die Wand geht: Ein Vorschlag zum Thema Güter-Umschlag.

Wenn Sie nach einer leistungsfähigen und modernen Güterumschlags-Einrichtung suchen - hier eine bemerkenswerte, bautechnisch und organisatorisch überzeugende Problem-Lösung. Zu dieser Problem-Lösung gehören drei auf die Bedürfnisse von Betrieb und Disposition abstimmbare Komponenten: 1. Die hydraulische, vollautomatische Anpass-Rampe «Poweramp». 2. Ein Rampentor, das je nach Wunsch ein Hub-, Schiebe- oder Falttor sein kann. (In Frage kommt hier auch das lichtdurchlässige, leicht bedienbare «Overdoor» in Alu-Fiberglas-Ausführung.) 3. Ein Rampen-Wetterschutz, der die Öffnung zwischen Fassade und Lkw schliesst und Personal und Ware gegen Regen, Schnee, Staub, Wind, Kälte und Hitze abschirmt.

**Probleme sind da, um von Geilinger gelöst zu werden.**



**Anwendungsgebiet:**  
Unsere Einrichtungen für Stückgut-Umschlag lassen sich auf die spezifischen Bedürfnisse jedes Betriebes abstimmen und eignen sich für den Einsatz in kleinen Speditions-Abteilungen ebenso gut wie in Verteil-Zentren.

G 7342

Weitere Informationen: Siehe die Schweiz.  
Baudokumentation unter (66) 33-748 sowie  
unsere ausführlichen Spezial-Prospekte.

## GEILINGER

GEILINGER & Co., METALLBAU, 8401 WINTERTHUR  
052 22 28 21

RENE EGGER U.S.M.

Einige Gründe,  
im Bedarfsfall an uns zu denken:

### Die Zuverlässigkeit der SIHI-Pumpen.

Das breite SIHI-Pumpenprogramm mit 5000 Typen.  
Die kurzen Lieferfristen für SIHI-Pumpen.  
Die Wirtschaftlichkeit der SIHI-Pumpen.  
Die fachmännische SIHI-Beratung.  
Der schnelle und gründliche SIHI-Service.

SIHI-Pumpen sind immer richtig.

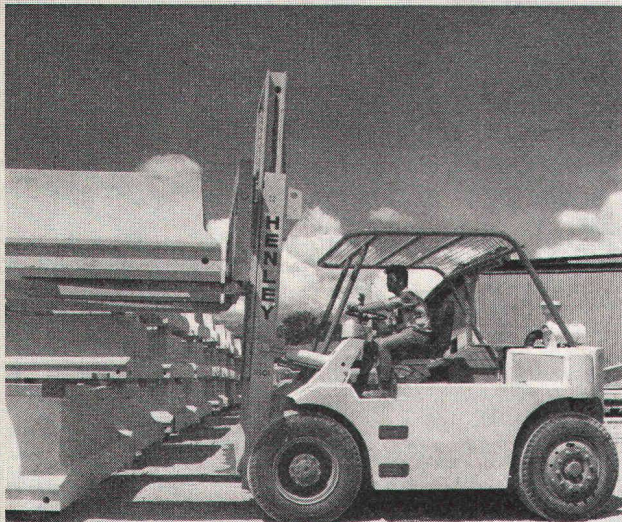
## Pumpenbau Schaffhausen AG

8200 Schaffhausen Goldsteinstrasse 2 Telefon 053-4 30 21

286 PS



Aus unserem Staplerprogramm:



Das «kurze Schwergewicht»

# Hercules von Henley

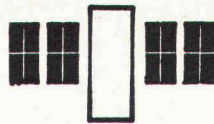
Schauen Sie doch kurz bei Ihrem 12-Tonnen-Stapler nach, ob er auch einen Wenderadius von 4070 mm hat. Wir würden uns wundern!

Als ausgesprochener Schwergewichtler fasziniert der HENLEY-HERCULES durch seinen knappen und kompakten Bau. Dadurch behält er seine Wendigkeit selbst bei extrem langen Gabeln.

Acht verschiedene Modelle für Hublasten von 6 bis 13t. Bereits in der Standardausführung bietet der HENLEY-HERCULES einen Drehmomentwandler, hydrostatische Lenkung und Servo-Bremsen.

# DYTAN

**Stahl- und Maschinenbau AG**  
6048 Horw-Luzern Tel. 041 40 11 33

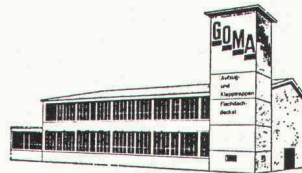


**A. Neururer-Wismer  
Fensterfabrik**

8048 Zürich  
Freihofstrasse 1/3

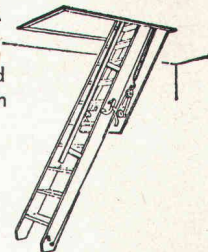
- Doppelverglasungsfenster
- Isolierverglasungsfenster
- Holz-, Metallfenster

Für Umbau, Neubau und Altbau.  
Haben Sie ein Problem,  
so rufen Sie uns an.  
Telefon 01 / 52 63 45



**GOMA**

Aufzugs-  
Schiebe- und  
Klapptreppen

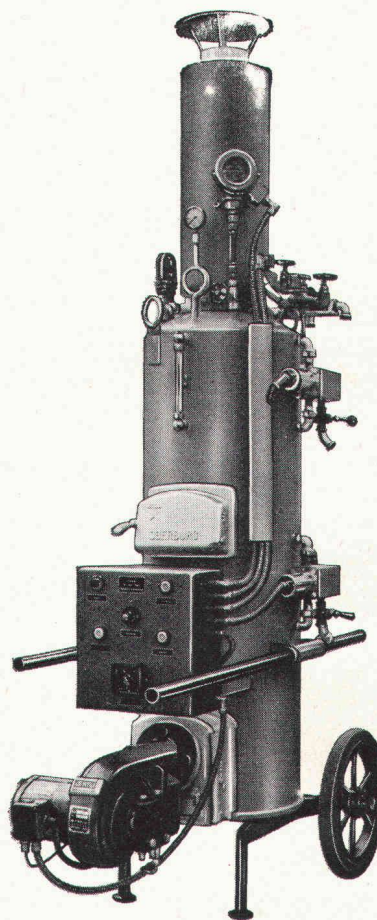


**Marcel Matter**

Klotenerstrasse 43  
Tel. 01 817 80 41

8153 Rümlang

## Der Oberburg- Hochleistungskessel



bietet als  
Vollautomat  
entscheidende  
Vorteile.  
Grosse  
Zeitersparnis:  
innert weniger  
Minuten  
genügend  
Dampfdruck  
zur Aufwärmung  
von Kies und  
Sand.  
Silobeheizung  
auch während  
der Nacht-  
stunden.  
Solide Bauart,  
geringes  
Gewicht.  
Für Oelbetrieb  
(Automat)  
wie für feste  
Brennstoffe  
lieferbar.

Auskunft, technische Beratung und unverbindliche  
Probeführung durch

**Nottaris & Cie. AG**

3414 Oberburg-Burgdorf  
Telefon 034 / 2 83 23