

**Zeitschrift:** Schweizerische Bauzeitung  
**Herausgeber:** Verlags-AG der akademischen technischen Vereine  
**Band:** 92 (1974)  
**Heft:** 26: SIA-Heft, Nr. 6/1974: Raum- und Landschaftsplanung;  
Geschäftsbericht 1973 des SIA

## **Werbung**

### **Nutzungsbedingungen**

Die ETH-Bibliothek ist die Anbieterin der digitalisierten Zeitschriften. Sie besitzt keine Urheberrechte an den Zeitschriften und ist nicht verantwortlich für deren Inhalte. Die Rechte liegen in der Regel bei den Herausgebern beziehungsweise den externen Rechteinhabern. [Siehe Rechtliche Hinweise.](#)

### **Conditions d'utilisation**

L'ETH Library est le fournisseur des revues numérisées. Elle ne détient aucun droit d'auteur sur les revues et n'est pas responsable de leur contenu. En règle générale, les droits sont détenus par les éditeurs ou les détenteurs de droits externes. [Voir Informations légales.](#)

### **Terms of use**

The ETH Library is the provider of the digitised journals. It does not own any copyrights to the journals and is not responsible for their content. The rights usually lie with the publishers or the external rights holders. [See Legal notice.](#)

**Download PDF:** 15.03.2025

**ETH-Bibliothek Zürich, E-Periodica, <https://www.e-periodica.ch>**



# Schweizerische Bauzeitung

Revue Polytechnique Suisse

**sia**

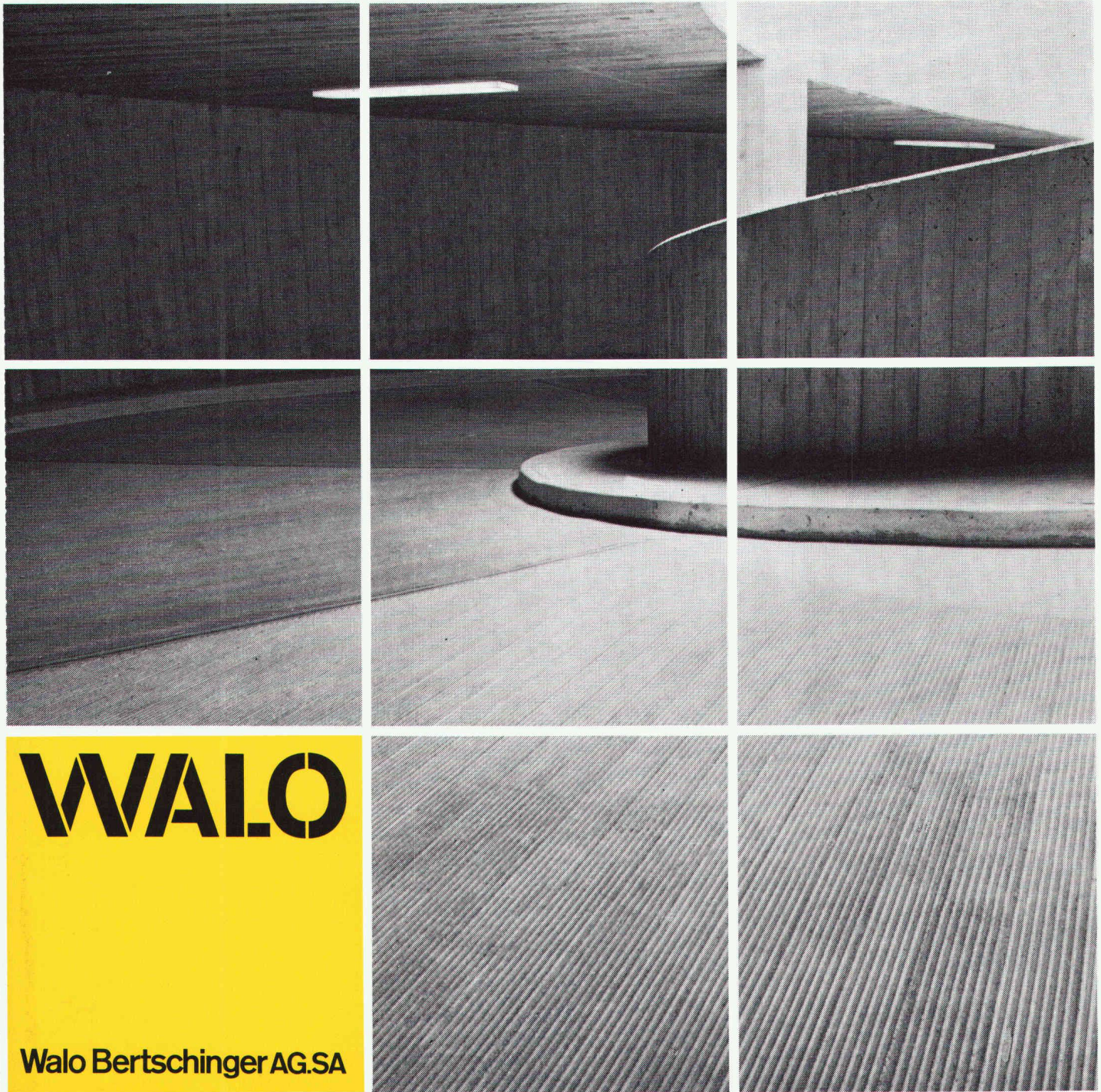
Raum- und Landschaftsplanung  
Geschäftsbericht 1973 des SIA

Heft 6/1974

Wochenschrift für  
Architektur,  
Bauingenieurwesen,  
Maschinentechnik

26

Verlags-AG der akademischen  
technischen Vereine, Zürich



**WALO**

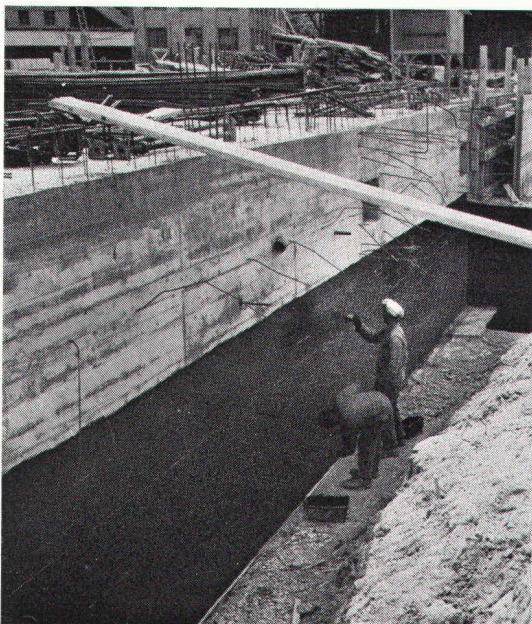
Walo Bertschinger AG.SA



# Schwarzkünstler



**Korrosionssicher-resistent gegen verdünnte Laugen und Säuren-unempfindlich gegen Wärme-dazu braucht's keine Zauberei. Sondern den besten Schwarzanstrich!**



Beton und Stahl sind der Korrosion ausgesetzt. Besonders unter Wasser und unter der Erde. Deshalb verwenden Baufachleute in aller Welt den Schwarzanstrich INERTOL I – schon seit über 70 Jahren!

INERTOL I eignet sich zum Streichen, Spritzen, Tauchen. Weil man den besten Schwarzanstrich bereits auf mattfeuchten Beton auftragen kann, gibt es keine Schwindrissbildung. Weitere Vorteile sind die hervorragenden Eindring- und Hafteigenschaften und die Unempfindlichkeit gegen Mineralöle. Ausserdem ist INERTOL I resistent gegen neutrale Salze, verdünnte Laugen und Säuren sowie gegen trockene und feuchte Wärme. Kein Wunder also, dass Baufachleute INERTOL I vorziehen. Den «Schwarzkünstler» mit den vielen guten Eigenschaften!



**INERTOL I Nur ein Schwarzanstrich verdient diesen Namen!**