

**Zeitschrift:** Schweizerische Bauzeitung  
**Herausgeber:** Verlags-AG der akademischen technischen Vereine  
**Band:** 92 (1974)  
**Heft:** 3: Zur "Swissbau 1974"

## Werbung

### Nutzungsbedingungen

Die ETH-Bibliothek ist die Anbieterin der digitalisierten Zeitschriften. Sie besitzt keine Urheberrechte an den Zeitschriften und ist nicht verantwortlich für deren Inhalte. Die Rechte liegen in der Regel bei den Herausgebern beziehungsweise den externen Rechteinhabern. [Siehe Rechtliche Hinweise.](#)

### Conditions d'utilisation

L'ETH Library est le fournisseur des revues numérisées. Elle ne détient aucun droit d'auteur sur les revues et n'est pas responsable de leur contenu. En règle générale, les droits sont détenus par les éditeurs ou les détenteurs de droits externes. [Voir Informations légales.](#)

### Terms of use

The ETH Library is the provider of the digitised journals. It does not own any copyrights to the journals and is not responsible for their content. The rights usually lie with the publishers or the external rights holders. [See Legal notice.](#)

**Download PDF:** 14.03.2025

**ETH-Bibliothek Zürich, E-Periodica, <https://www.e-periodica.ch>**

# Schweizerische Bauzeitung

Revue Polytechnique Suisse

Wochenschrift für  
Architektur, Bauingenieur-  
wesen und Maschinenteknik

3

92. Jahrgang    Donnerstag, 17. Januar 1974

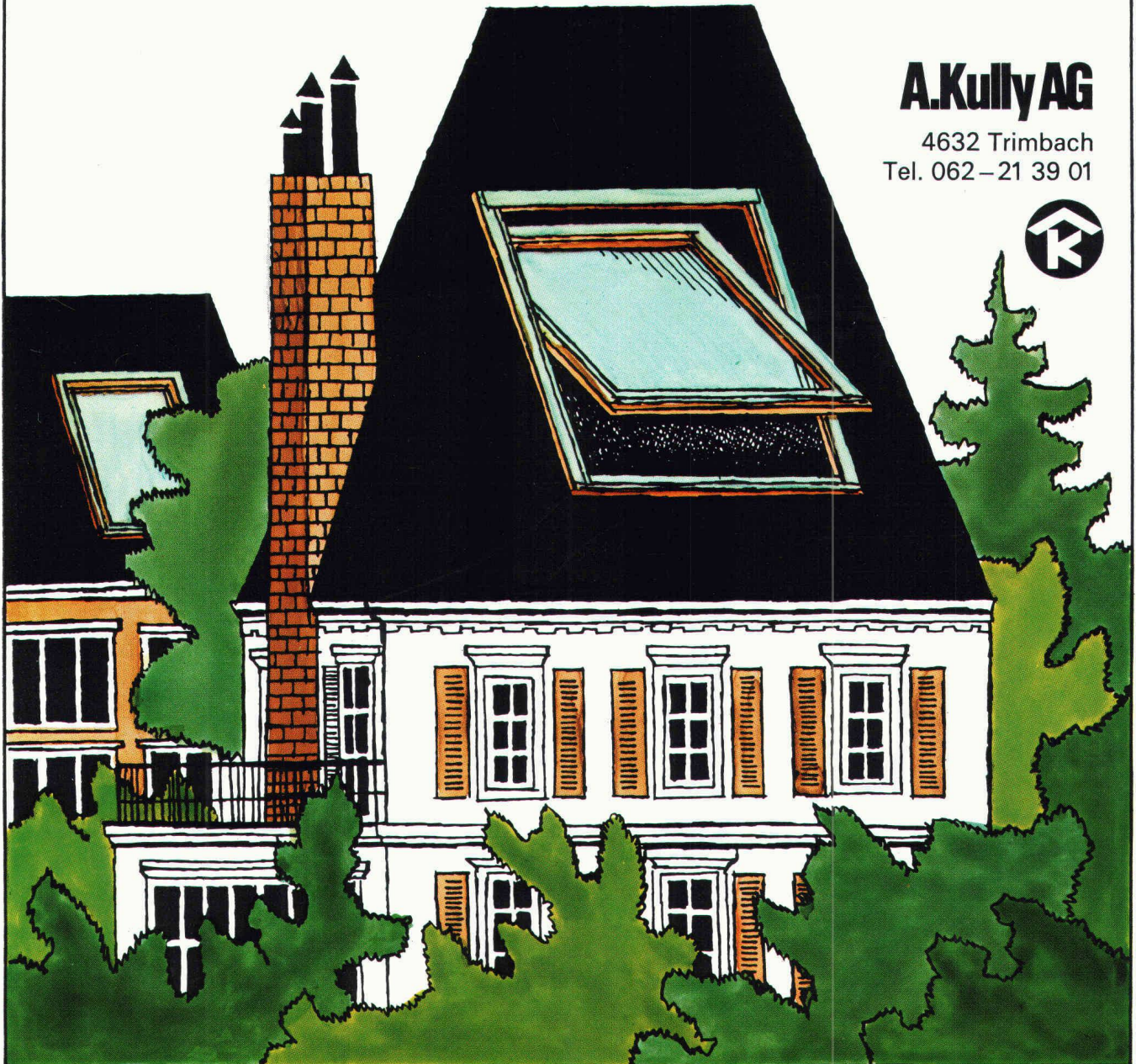
Herausgegeben von der  
Verlags-AG der akademischen  
technischen Vereine, Zürich

Damit es unter dem Dach  
gemütlich wird

**VELUX** -Dachflächenfenster

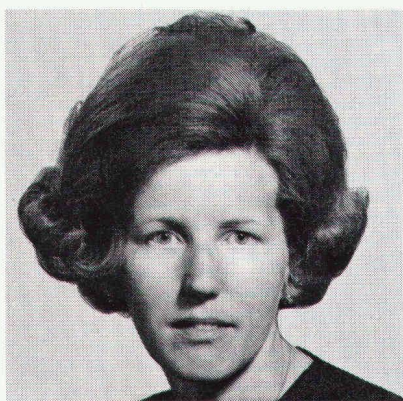
**A.Kully AG**

4632 Trimbach  
Tel. 062-21 39 01

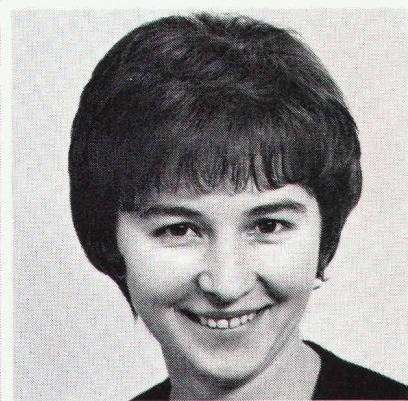




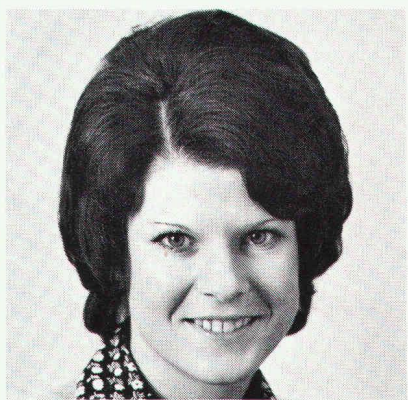
# Das sind die Empfangsdamen der Wernle-Filialen. Sie haben mehr zu sagen als «Wernle AG, grüezi».



Marthe Schreier  
Wernle Aarau, Frey-Herosé-Strasse 25  
Telefon 064 22 39 62



Doris Kull  
Wernle Basel, Bruderholzstrasse 35  
Telefon 061 34 24 20



Margrit Kündig  
Wernle Bern, Sennweg 6  
Telefon 031 24 01 22



Ruth Kaiser  
Wernle Lausanne, Prilly, Rochelle 12  
Telefon 021 25 81 56



Gerda Candolfi  
Wernle Zürich, Karstlernstrasse 14  
Telefon 01 62 74 62

J.H.S

Ihr Aufgabenbereich ist so vielfältig, wie die Aufgaben sind, die Wernle übernimmt.

In den Filialen heissen sie Kunden und Interessenten persönlich willkommen. Am Telefon geben sie nicht nur freundlich, sondern auch sachkundig Auskunft. Oder verbinden—je nach Problemstellung—with dem zuständigen, verbindlich antwortenden Spezialisten. Als Stellvertreterinnen ihrer Chefs haben sie nicht nur die Übersicht über das Ganze, sondern auch Einsicht in wichtige Details.

Bei ihnen kann man umfangreiche Spezialkataloge über die Wernle Schrank-, Tür- und Küchen-Systeme bestellen. Sich zum Besuch der filialeigenen Ausstellung anmelden. Und Termine für interne oder externe Beratungsgespräche vereinbaren.

«Wernle AG, grüezi» bedeutet deshalb den Auftakt einer erfolgreichen Zusammenarbeit, die meistens mit einem herzlichen «Auf Wiedersehen» endet.

## WE Wernle

J. Wernle AG, Kirchbergstrasse 1030  
5024 Küttigen/Aarau  
Telefon 064 24 16 61

- Schicken Sie mir kostenlos den 32seitigen Prospekt über Wernle-Normküchen.
- Senden Sie mir den 14seitigen Gratis-Prospekt über Wernle-Normtüren.
- Der 12seitige Prospekt über Wernle-Normschränke interessiert mich.

Zuständig

Firma

Adresse

PLZ/Ort

Bitte ausfüllen und einsenden an: J. Wernle AG, Kirchbergstrasse 1030, 5024 Küttigen/Aarau. Danke.

### Wernle hat ein Konzept für den Innenausbau.