

Zeitschrift: Schweizerische Bauzeitung
Herausgeber: Verlags-AG der akademischen technischen Vereine
Band: 92 (1974)
Heft: 3: Zur "Swissbau 1974"

Werbung

Nutzungsbedingungen

Die ETH-Bibliothek ist die Anbieterin der digitalisierten Zeitschriften. Sie besitzt keine Urheberrechte an den Zeitschriften und ist nicht verantwortlich für deren Inhalte. Die Rechte liegen in der Regel bei den Herausgebern beziehungsweise den externen Rechteinhabern. [Siehe Rechtliche Hinweise.](#)

Conditions d'utilisation

L'ETH Library est le fournisseur des revues numérisées. Elle ne détient aucun droit d'auteur sur les revues et n'est pas responsable de leur contenu. En règle générale, les droits sont détenus par les éditeurs ou les détenteurs de droits externes. [Voir Informations légales.](#)

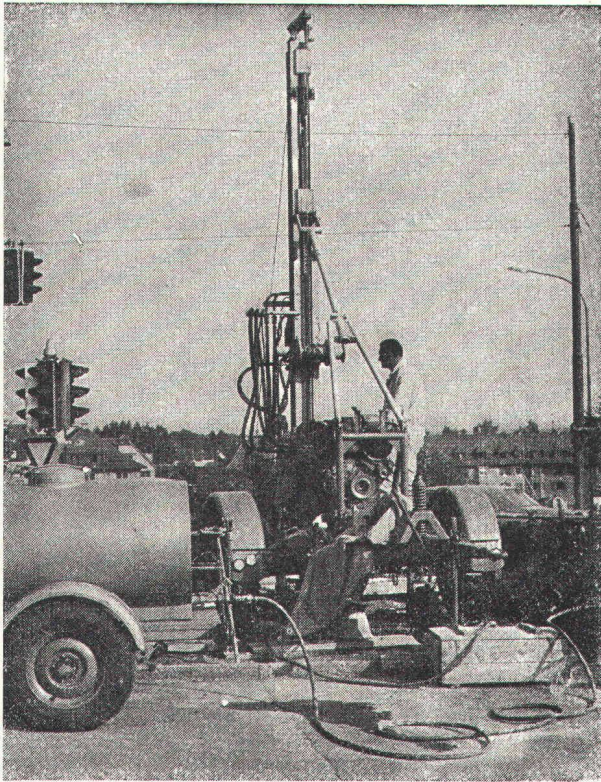
Terms of use

The ETH Library is the provider of the digitised journals. It does not own any copyrights to the journals and is not responsible for their content. The rights usually lie with the publishers or the external rights holders. [See Legal notice.](#)

Download PDF: 01.04.2025

ETH-Bibliothek Zürich, E-Periodica, <https://www.e-periodica.ch>

Sondierbohrungen



Sondierbohrung Bucheggplatz Zürich

Rotationskernbohrungen
 Rammsondierungen
 Scherflügelversuche
 Ungestörte Bodenproben
 Durchlässigkeitsuntersuchungen
 Bohrungen für Injektionen
 Fels- und Lockergesteins-Anker

Ing. Greuter AG
8032 Zürich

Telefon 01 / 32 90 28

**Spezialfirma für Gunit, Spritzbeton, Injektionen
 und Bohrungen**

Schweizerische Bauzeitung

Offizielles Organ des SIA, Schweizerischer Ingenieur- und Architekten-Verein
 und der GEP, Gesellschaft Ehemaliger Studierender der ETH Zürich
 Gegründet 1883 von Ing. A. Waldner

92. Jahrgang Heft 3

17. Januar 1974

Zur «Swissbau 1974»

Inhalt

Computer-Graphik als Hilfsmittel des Bauingenieurs. Von D. Pfaffinger	29*
Das Korrosionsverhalten von Stahlbewehrungen in Beton. Von K. A. van Oeteren	33*
Hydraulischer Pressrohrvortrieb im Kanalisationsbau. Von I. Dašek	35*
Faserbewehrter Beton. Von G. Brux	42*

Nekrologe

L. Bösch; C. Briner; E. Geiger; W. H. Gericke; K. Geyer; P. Locher-Sigg; E. Raschle; E. Rehfuss; P. Rei- chen; R. Risch; G. Schäfer	44
F. Stoeckle; H. von Tscharnier; R. Vögeli; A. de Weck; A. Yonner und H. Bosshardt	45*

Wettbewerbe

Realschulanlage in Arlesheim	45
Gewerbeschulhaus und Überbauung in Emmen LU. Überbauung des Viktoria-Areals in Wabern BE. Schul- zentrum «Steinacker» in Laufen BE. Turn- und Sport- halle in Amriswil. Oberstufenzentrum in Wittenbach SG. Überbauung «Bühl» in Schwarzenburg. Aménage- ment de l'île de Porto Santo, Madère - Portugal	46*
Nationaloper in Sofia, Bulgarien	47

Mitteilungen aus dem SIA

Sektion Aargau, Vortragstagung «Elektrische Raum- heizung». Sektion Bern. Pratique de l'exécution de joints d'étanchéité	47
--	----

Kurse und Tagungen

Seminare im Bauzentrum München. Haus der Technik e. V., Essen	47
--	----

Öffentliche Vorträge	48
---------------------------------------	----

Standbesprechungen zur «Swissbau 1974»	44
---	----

Anzeigenverwaltung

IVA AG für internationale Werbung
 8035 Zürich, Beckenhofstrasse 16
 Telephone 01 / 26 97 40, Postcheck 80 - 32735
 Filialen in Lausanne und Genf

Verlag und Redaktion

Zürich-Giesshübel, Staffelstrasse 12
 Postadresse: CH-8021 Zürich, Postfach 630
 Telephone 01 / 36 55 36, Postcheck 80 - 6110

Bezugspreise

	3 Monate	6 Monate	12 Monate
Schweiz	24.50	47.—	90.—
Ausland	26.—	50.—	96.—

Für Mitglieder der Partnerverbände der Verlags-AG, des Schweiz.
 Technischen Verbandes sowie für Studierende ermässigte Preis-
 kategorien.

Hüppe - Variflex die mobile Trennwand, welche immer noch «Wand» ist: Schalldämmung bis 52dB


Genaueres Zentrieren
durch die konkav-konvexe
Magnetleiste. Anziehungskraft
7 kg pro Meter.

Aufhängung
an Doppelaufrollen

Minutenschnelles Auswechseln
der 16mm starken Deckplatten
ohne Elementausbau.

Aluminiumprofilrahmen
mit verzinkten Stahlteilen.

Wandfüllung
je nach Wunsch für Schall-
dämmung von 30 bis 52dB.



Bedienungsgriff
Eine Drehung genügt, und
Dichtleisten fixieren das
Element oben und unten.

Vorspannung
zum Ausgleich von Boden-
unebenheiten.

Keine Bodenführung!

Da finden Sie Hüppe-Variflex-Trennwandanlagen: Mövenpick-Holiday Inn, Zürich-Airport – Zentrum Regensdorf – Schulanlage Stumpfenboden, Feuerthalen – Sekundarschule Ost, Luzern – Oberstufenschulhaus Burghalde, Rorschach – Schulanlage Neumatt, Belp – Primarschule Sonnenberg, Thalwil
Verlangen Sie auch unsere Dokumentation über mobile Bühnen-, Tribünen- und Trennwandanlagen.

DYTAN

Stahl- und Maschinenbau AG

Wenn Sie den Plan haben, Ihre Pläne in Mikrofilm zu verwandeln, treten meistens wir auf den Plan.

Die herkömmliche Ablageart hat zwei entscheidende Nachteile: sie braucht viel Platz, und es ist unmöglich, schnell etwas zu finden. Oder ist das bei Ihnen anders?

Organisationsbewusste Architekten und Ingenieure sind deshalb dazu übergegangen, ihre Pläne und Zeichnungen zu verfilmen. Auf 35 mm Mikrofilm. Das hat den Vorteil, dass eine DIN A 0 Zeichnung (1 m²) auf Mikrofilm nur 32 x 45 mm misst. Sie wird in Jackets oder Lochkarten montiert und kann bequem in der Schreibtischschublade aufbewahrt werden. Dort ist sie jederzeit griffbereit. Es ist auch wesentlich einfacher, einen Mikrofilm anstelle einer grossformatigen Zeichnung zu verschicken.

Da die Verfilmung einfach und preisgünstig ist können alle wichtigen Dokumente auf Mikrofilm aufgenommen werden. Der im Tresor auf-



bewahrte Originalfilm ist vor Diebstahl und Feuer sicher. Der 35 mm Mikrofilm ersetzt das Zeichnungsoriginal, spart Zeit, Platz und Geld.

Mikrofilm ist ein Mittel zur methodischen Erfassung von Unterlagen innerhalb eines Organisationssystems. Senden Sie uns den Coupon. Wir sagen Ihnen, wo Mikrofilm in Ihrem Betrieb nutzbringend eingesetzt werden kann.

mikrofilm

Walter Walter Rentsch Rentsch AG SA

Walter Rentsch AG
8031 Zürich
Heinrichstrasse 216
Telefon 01-44 2855

Generalvertretung von:
COPEX Agfa-Gevaert
CANON
ALOS
MICROSEAL

Niederlassungen in:
Basel
Bern
St. Gallen
Luzern
Aarau
Genf
Lausanne
Neuenburg
Lugano

Uns interessiert der Mikrofilm. Wir wissen aber noch nicht, wie wir ihn am besten einsetzen können. Bitte vereinbaren Sie einen Besprechungstermin mit

Sachbearbeiter

Firma

Strasse

PLZ/Ort

Telefon



In diesem Inserat lernen Sie die wichtigen Vorteile der PAVAROC-Deckenplatte kennen

PAVAROC brennt nicht, denn PAVAROC ist eine reine Mineralfaserplatte. PAVAROC schützt deshalb Mensch und Material wirksam vor Feuer.

PAVAROC isoliert gegen Kälte und Hitze dank der losen Faserschichtung. PAVAROC reguliert die Akustik und isoliert gegen Scháll, Nachhall und Lärm.

PAVAROC ist rasch und sicher montierbar. Ein perfektioniertes

Abhängesystem sorgt für eine einwandfreie Befestigung. Die Platten sind weiss gespritzt und brauchen deshalb keine Nachbehandlung. PAVAROC schafft in jedem Raum ein gutes Klima für wirkliches Wohlbefinden und bessere Leistungen.

PAVAROC die unbrennbare Deckenplatte.

Pavatex AG
Rigistrasse 8
6330 Cham
Tel. 042/36 55 68

pavaroc®

K 73

Guritherm hält Frauen warm.



**Und isoliert den Beton vor Frost.
Und schützt den Beton vor Hitze.
Und verkürzt die Ausschulfristen.
Und steigert die Betonqualität.**

Die Guritherm-Betonmatte* ist bei Kälte ebenso nützlich wie bei Hitze. Das tont paradox, ist aber leicht zu erklären.

Erstens ist Guritherm wasser- und luftdicht. Zweitens hat sie eine hundsmiserable Wärmeleitzahl. Und gerade die braucht es hier. (Für jene, die es genau wissen wollen: $\lambda = 0,036 \text{ kcal/m, h, } ^\circ\text{C.}$)

So hält Guritherm im Winter die Kälte weg und die Eigenwärme des Betons zurück. Dass das die Ausschulfristen merklich verkürzt und die Betonqualität wesentlich

steigert, ist offensichtlich.

Nebenbei gesagt: Guritherm kann im Winter auch Armierung, Schalung, Transportbeton, Kies und Sand vor Schnee und Eis schützen.

Und im Sommer? Ja, im Sommer ist Guritherm ebenso unentbehrlich, besonders bei Ingenieur-Bauwerken. Das Zurückhalten der Eigenwärme (und vor allem auch des Wassers) beschleunigt die Festigkeitsentwicklung des Betons und ermöglicht deshalb viel früheres Ausschalen. Mehr noch:

Da Wässern unnötig ist, fällt das gefährliche Abschrecken weg.

Dass unter solchen Bedingungen die Druck- und besonders die Biegezugfestigkeit des Betons erhöht werden, leuchtet ein.

Sie sehen, die dauerhafte Guritherm-Betonmatte ist eine Investition, die sich jahraus, jahrein bezahlt macht. — Verlangen Sie heute noch ausführliche Unterlagen.

* Sandwich aus Plastikfolien und Schaumstoff, mit Befestigungsösen versehen, Bahnen von 5 x 1,3 m, Flächengewicht 1,4 kg/m².

GURITHERM Betonmatte

Wieder eine Neuheit von Meynadier!



Meynadier + Cie AG, 8048 Zürich,
Vulkanstrasse 110, Tel. 01/52 22 11,
Lausanne, Bern, Luzern, Bellinzona, Chur.

OSKAR WOERTZ BASEL

Fabrik elektrotechnischer Artikel
CH-4002 Basel Eulerstrasse 55
Telephon 061 23 45 30 Telex 63179

Wir zeigen
an der **Swissbau**
Möglichkeiten der ratio-
nellen, zukunftssicheren
Installationstechnik für
**Starkstrom-
Schwachstrom- und
Telephon-Anschlüsse**
in Um- und Neubauten

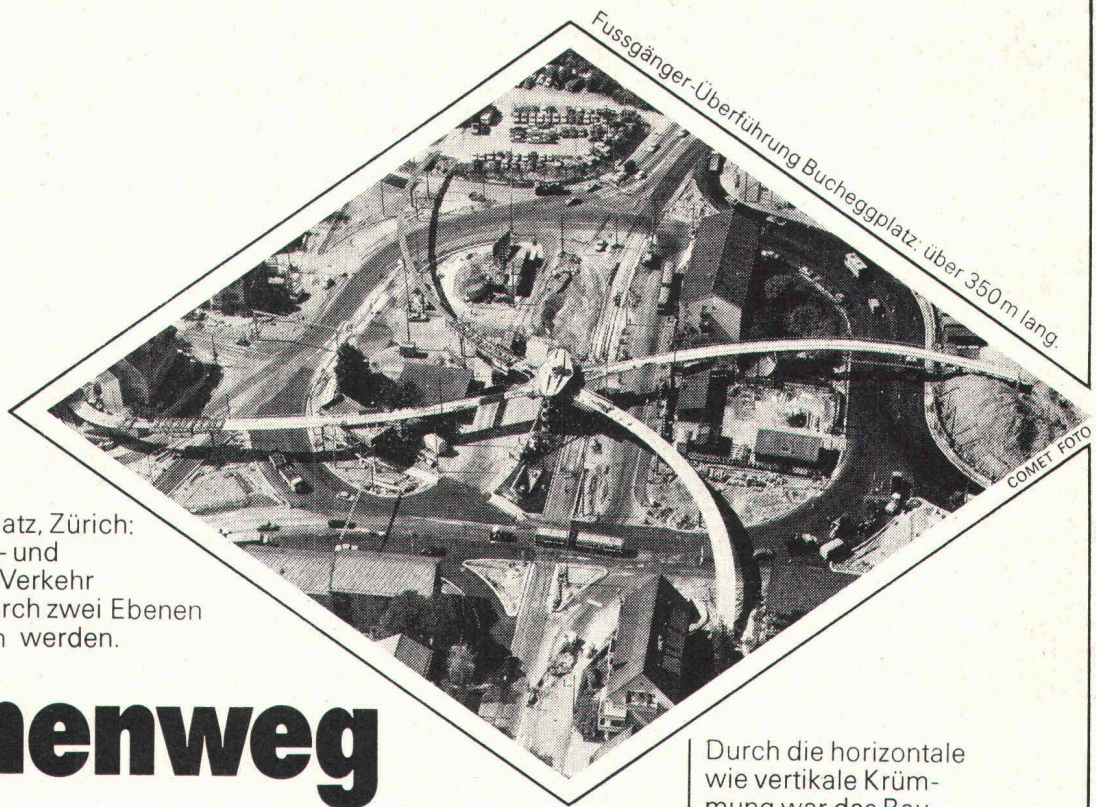
Besuchen Sie
uns an der
Swissbau
in Basel
(Mustermesse)
in der **Halle 22**
Stand 347
vom 29. Jan.
bis 3. Febr. 1974
Öffnungszeiten
täglich
9-18 Uhr

- Beleuchtungsschienen 16 Amp.
- Steckerschienen 20-100 Amp.
- Stromkanäle 250-500 Amp.
- Schleifkontaktschienen 100 Amp.
- Brüstungskanäle für Büroräume
- Krankenhauskanäle für Bettzimmer
- Krankenhauskanäle mit zusätzlichen **Medien**-Anschlüssen für Operationsräume und Intensiv-Pflegestationen
- Bodenkanäle mit einem umfangreichen Angebot von Unterflur-Anschlüssen für Büro, Gewerbe und Industrie



Swissbau, Halle 22, Stand 347

Nachts
zusammengeschweisst:
Montagegewicht
bis 15 t.



Fussgänger-Überführung Bucheggplatz: über 350m lang.

COMET FOTO

Bucheggplatz, Zürich:
Nord-Süd- und
West-Ost-Verkehr
müssen durch zwei Ebenen
entflochten werden.

Höhenweg

Durch Zentrieren des starken öffentlichen Verkehrs wird das Umsteigen zwischen Tram und Bus erleichtert. Doch: wie kommen die Anwohner gefahrlos zur Platzmitte?

Das Ingenieurbüro M. Walt hat die Fussgänger-Überführung Bucheggplatz berechnet und konstruiert.

Wir haben sie ausgeführt: als schlanken, gebogenen Quadru-peden. Das Stahl-Trapez als Trägerform brachte drei wichtige Vorteile: es war stark und torsionssteif genug, das ausserhalb der Stützenachsen liegende Gewicht zu tragen, es war bescheiden im Materialverbrauch – und es ermöglichte einen schlanken, eleganten Baukörper.

Durch die horizontale wie vertikale Krümmung war das Bauwerk sowohl geometrisch wie in der technischen Massarbeit sehr anspruchsvoll. Doch: das architektonische Resultat rechtfertigt die Anstrengungen.

Fussgänger-Überführung Bucheggplatz,
eine Stahlkonstruktion, hergestellt von

**ZSCHOKKE
WARTMANN
AG**

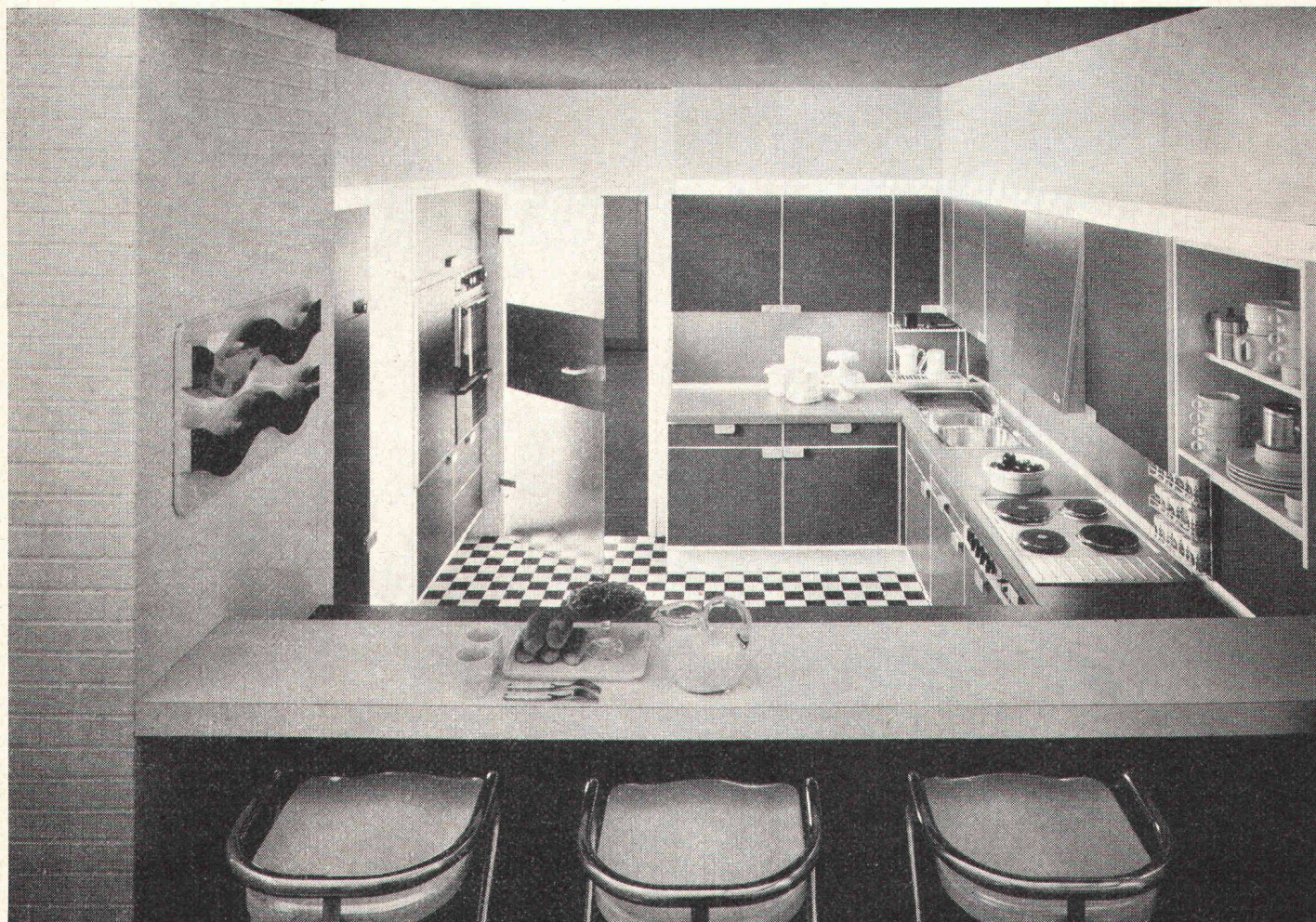
5200 Brugg
Telefon 056 42 00 25
Stahlbau
Kesselbau
Apparatebau
Maschinenbau
Kläranlagen

Die neue GRUCO-Küche «functiona»

Das 60-cm-Breitenraster der Grundelemente in Verbindung mit funktionsbetonten, sinnvollen Ausgleichschränken vereinfacht passgenaues Planen von Wand zu Wand. Die Planung ist flexibel. Die «functiona» ist bis zur vollen Raumhöhe planbar. Durch die Funktionsrückwand zwischen Ober- und Unterschränk kann die «functiona» praktisch vor unverputzter Wand eingebaut werden, Keramikplatten werden keine mehr benötigt.

Die «functiona» können Sie in 3 Holz Ausführungen und in 4 Kunstharzausführungen erhalten. Ein Besuch an der Swissbau wird Sie von der neuen Küche überzeugen.

Sie finden uns in der Halle 24, Stand 241. Telefon 061 / 49 11 41



Der Frau das Beste — gruco-Küchen

Generalvertretung für die Schweiz/Liechtenstein: E. Hiltbold, 9496 Balzers, Postfach, Telefon 075 / 4 15 25

Regionalvertretungen:

Ostschweiz: Interfor AG 9016 St. Gallen 071 / 25 71 71
Kanton Zürich: Abitare AG 8027 Zürich 01 / 25 17 18
Kanton Aargau: Häfeli+Meier 5112 Thalheim 056 / 43 24 95
Kanton Bern: H. U. Barben 3604 Thun 033 / 2 23 56

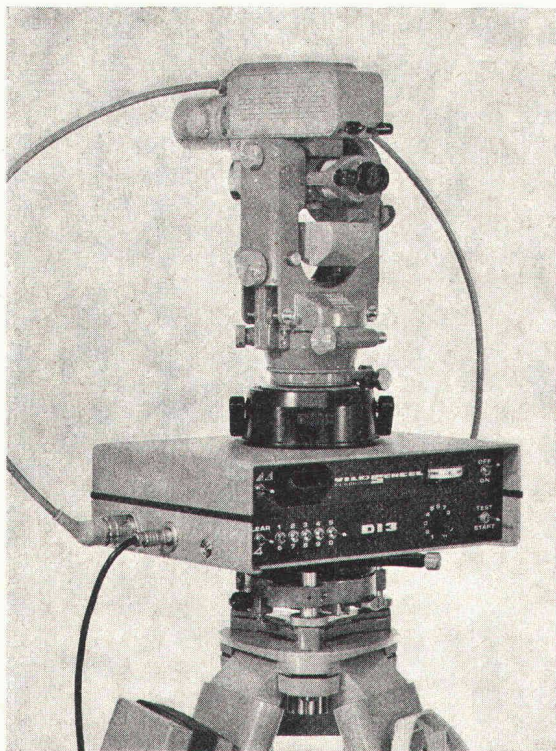
Kanton Basel: Cama AG 4054 Basel 061 / 35 02 20
Kanton Zug: Abitare AG 6300 Zug
Kanton Tessin: A. Pizzotti 6902 Lugano 091 / 54 45 72
Liechtenstein: E. Frick 9496 Balzers 075 / 4 17 05

Es sind noch weitere Regionalvertretungen zu vergeben:

Genf / Lausanne / Neuenburg / La Chaux-de-Fonds / Luzern / Chur / Bündnerland / Glarus / Wallis.
Anfragen an die Generalvertretung.

Partner des Fortschritts Wild Distomat DI 3 und DI 10

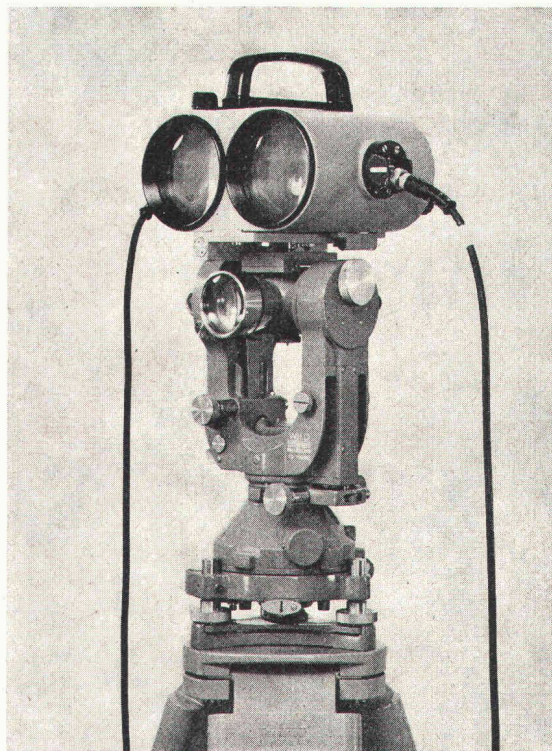
*Zwei Vermessungssysteme hoher Leistungsfähigkeit
für Wild-Theodolite T1A, T16 und T2*



Wild DI 3 Reduzierender IR-Tachymeter mit einer Reichweite bis etwa 900 m. Vollautomatische Distanzmessung und Anzeige von Horizontaldistanz und Höhenunterschied nach Eingabe des V-Winkels.

Ideal für Detailaufnahme und Absteckung in der Katastervermessung, Flurbereinigung, Melioration und im Bauwesen.

Standardabweichung ± 5 mm



Wild DI 10, IR-Tachymeter mit einer Reichweite bis etwa 2000 m. Automatisch ein- und nachlaufende Anzeige.

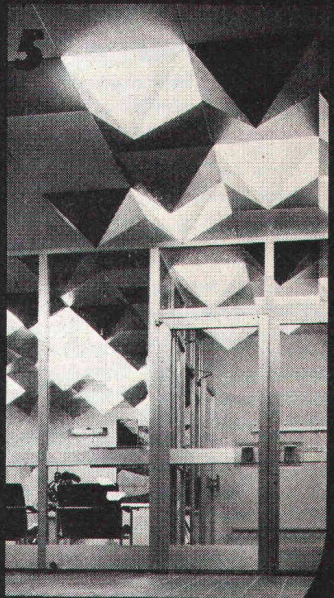
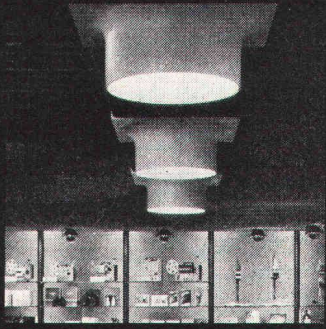
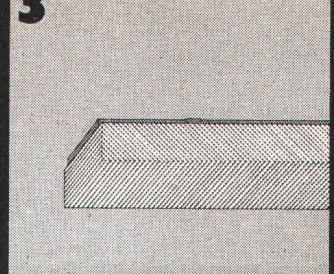
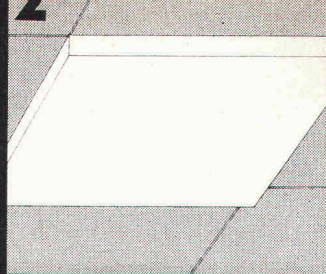
Mehr als 3000 Geräte weltweit im Einsatz zur Netzverdichtung, Feinpolygonierung mit trigonometrischer Höhenübertragung und grossräumige Absteckung.

Standardabweichung ± 1 cm

Bitte verlangen Sie Einzelprospekte

Wild Heerbrugg AG,
CH-9435 Heerbrugg,
Schweiz

WILD
HEERBRUGG



1 Fluora-Norm-Einbauleuchten 2×40 W mit scharfkantigen Acrylglasabschirmungen im SBB Verwaltungsgebäude in Schaffhausen.

2 Fluora-Norm-Einbauleuchte 4×20 W mit Abschirmung aus Acrylglas opal oder aus Struktur-Klar-Acrylglas.

3 Fluora-Deckenleuchte mit Abschirmung aus Acrylglas opal oder aus Struktur-Klar-Acrylglas. Lieferbar ein-, zwei- und dreiflämmig 20, 40, 65 W.

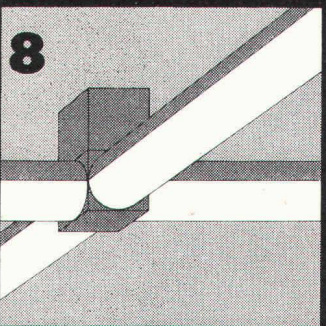
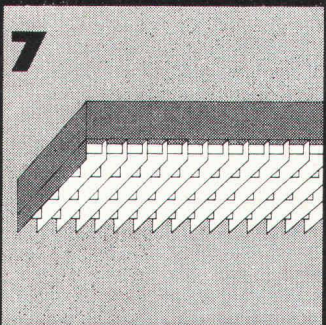
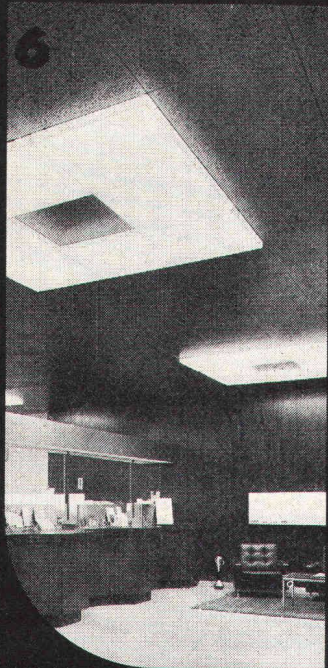
4 Fluora-ronda-Leuchten für je eine Circline-Lampe 40 W im Migros-Markt Herisau.

5 Fluora-Norm-Einbauleuchten 4×20 W mit pyramidenförmigen Spezial-Acrylglasabschirmungen im Hallenbad Appenzell.

6 Fluora-Norm-Einbauleuchten 4×20 W mit Abschirmungen aus Struktur-Klar-Acrylglas, in der Schalterhalle der SBG-Filiale Seefeld krantzförmig in Gruppen zu je acht Leuchten angeordnet.

7 Fluora-Deckenleuchte mit elegantem Metall-Lamellenraster. Lieferbar zwei- oder dreiflämmig 40 und 65 W.

8 Fluora-ronda-Deckenleuchten 1×40 W mit Verbindungselementen für strang-, winkel- und kreuzförmige Anordnungen.



Das ist "Fluora" Licht

➔ Hochwertige Leuchten in Norm- und Spezial-Ausführungen für Anwendungsbereiche jeder Art, modern im Design, montagefreundlich konstruiert und sauber fabriziert in eigenen, leistungsfähigen Werkstätten.

➔ Fachgerechte Planung kleinster bis allergrösster Lichanlagen aufgrund lichttechnischer Normen, abgestimmt auf die jeweiligen Gegebenheiten und Anforderungen betriebstechnischer und gestalterischer Art.

➔ Fluora-Licht bringt gültige, wirtschaftliche Lösungen für Ihre Lichtprobleme... Fragen Sie unsere Lichtberater!

Fluora Herisau
Spezialfabrik für Fluoreszenzleuchten, Telefon 071 51 23 63
9102 Herisau

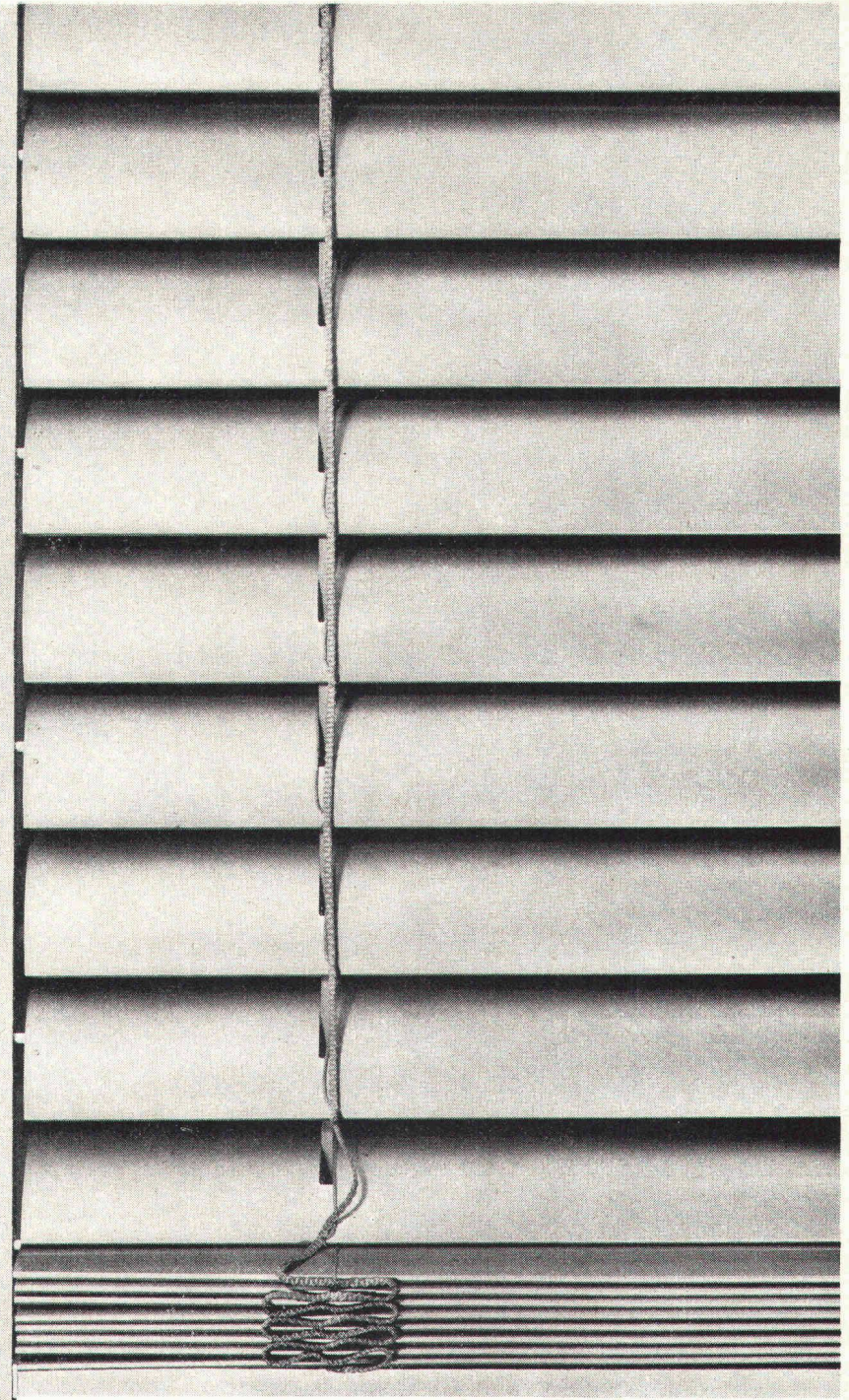


Wetterfeste Aussenstoren für bebagliche Wohn- und Arbeits- räume

Der wirksame Sonnen- und Wärmeschutz, dem auch Wind, Regen und Schnee nicht schaden. Wir liefern für sämtliche baulichen Gegebenheiten die geeigneten Storen: Rollstoren mit Regulierlamellen, Raffstoren mit gebördelten, 55 und 80 mm breiten Lamellen, Rolläden mit oder ohne Lichtschlitze sowie Verdunkelungsstoren. Die Bedienung kann einzeln oder in Gruppen, mit Handkurbel oder eingebautem Elektromotor erfolgen.

Wohnungs- und Verwaltungsbauten, Gewerbe- und Industriebauten, Schulen und Spitäler verlangen differenzierte Sonnen- und Wärmeschutzsysteme. Sie finden sie im norm®-Sortiment.

Verlangen Sie ausführliche Unterlagen oder den unverbindlichen Besuch unseres Beraters.



Metallbau AG Zürich

Anemonenstrasse 40, 8047 Zürich
Telefon 01-54 67 00

Vertretungen und Servicestellen in

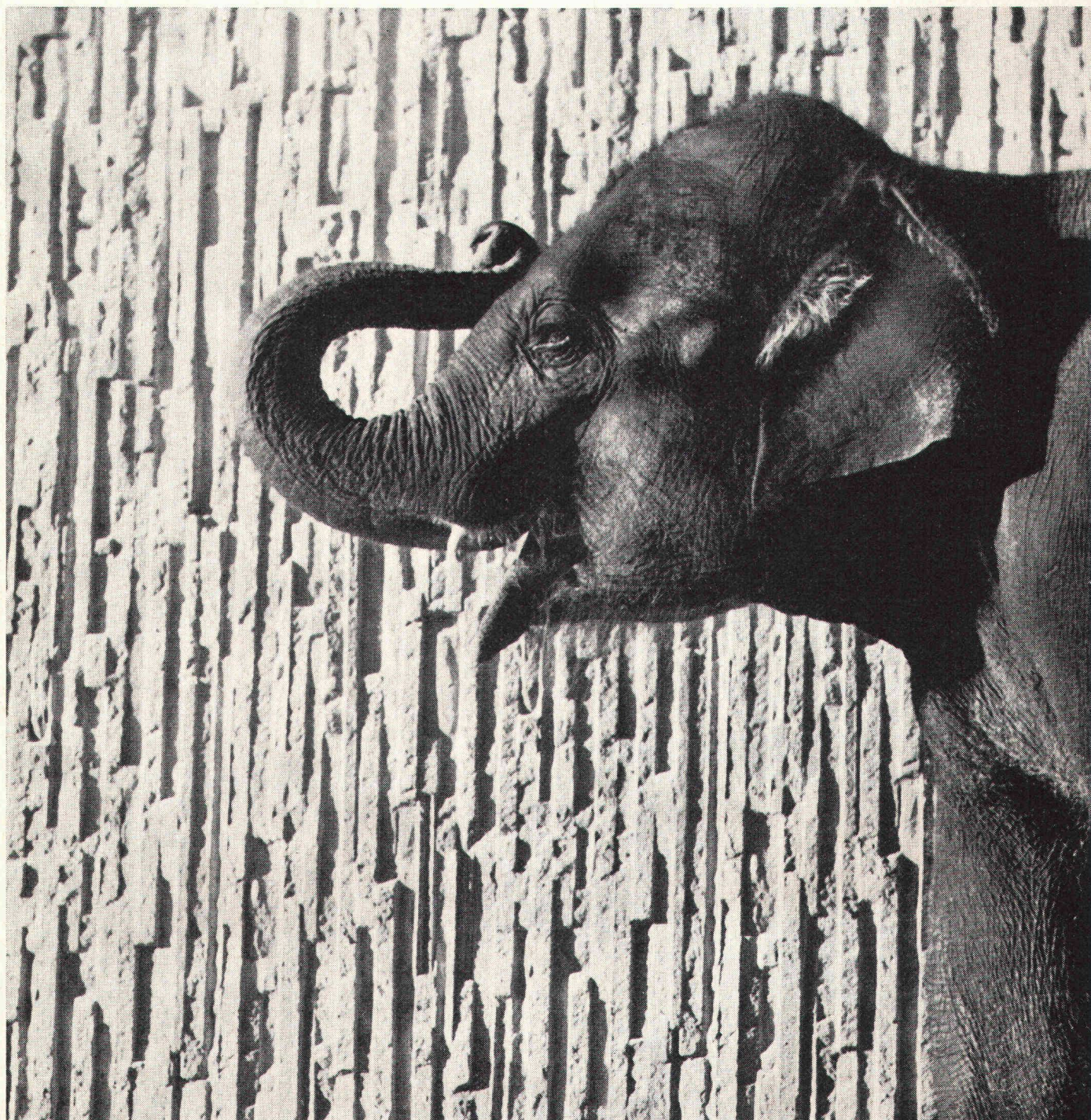
norm®

Basel, Bern, Lausanne, Locarno,
Luzern, Solothurn, St. Gallen und Chur

PREWI

IHR GUTER PARTNER

wünscht Ihnen mit strukturiertem Sichtbeton noch grösseren Erfolg



Struktur «**Grave**», Elefantenhaus Zoo Zürich, mit burmesischem «Chhukha»

Wir stellen aus an der **Swissbau 74**, vom 29. Januar bis 3. Februar 1974, in Basel, **Halle 23, Parterre, Stand 143**, wo Sie alle Neuigkeiten sehen sowie technische Auskünfte erhalten.

PREW, immer eine Nasenlänge voraus, meldet ein neues, patentiertes Verfahren im Sichtbetonsektor:

**Naturfreundlicher Beton
zum Schutze der Umwelt!**

— Die Betonfläche wird nicht mehr als Beton erscheinen, da ca. 15 000 PVC-Stifte pro m² eine tarnende Wirkung erzielen. Speziell geeignet für Stützmauern in Naturschutzgebieten.

Premultiflex

— feine bis grobe Strukturen; für Vorfabrikation, mehrmalige Verwendung, 40 bis 50 Betonabgüsse; Fassaden- und Balkenelemente.

PREWI-strukturierte Wegwerfeschalungsmatrizen und für mehrmalige Verwendung
8400 Winterthur, Gutstrasse 51, Tel. 052 / 29 77 23 / 22, Telex 76104 CH

Über eine konzentrierte Aktion auf dem Gebiet
des Stahl- und Metallbaus:

180 + Stahl-Konstruktionen, 2600 m² Dach-Bleche, 2810 m² Fassaden-Bleche, 500 Leichtmetall-Fenster 11 Panzertüren und Panzerdeckel, 11 Stahl-Tore und 4 Eingangstüren.

Was sich auf den ersten Blick martialisch wie ein moderner Festungsbau gibt, entpuppt sich bei näherem Hinsehen als sachlich-modernes Fabrikationsgebäude einer Strick- und Wirkwarenfabrik. 1968 beschloss die Winterthurer Firma W. Achtnich & Co. AG, ihre Produktionsstätten von der Gertrudstrasse (in unmittelbarer Nähe des Hauptbahnhofes) nach dem Industrie-Quartier Grüzefeld zu verlegen. Grund: In den alten Arbeitsräumen liess sich ein rationeller Arbeitsablauf einfach nicht mehr erzielen.

Im März 1968 wurde mit dem Bau begonnen, und im Juli 1969 – also knapp 1 ½ Jahre später – war das neue Fabrikationsgebäude, in dem auch die Büros untergebracht sind, schon bezugsbereit.

Die Architekten und die drei Geilinger-Unternehmen, die massgeblich an dem zur Hauptsache aus Stahl und Metall errichteten Bauwerk beteiligt waren, hatten (siehe Bild) gute und vor allen Dingen schnelle Arbeit geleistet. Stahl-Bauherr Walter Achtnich zeigte sich denn auch von der «ordentlich kurzen Bau-dauer» angenehm überrascht.

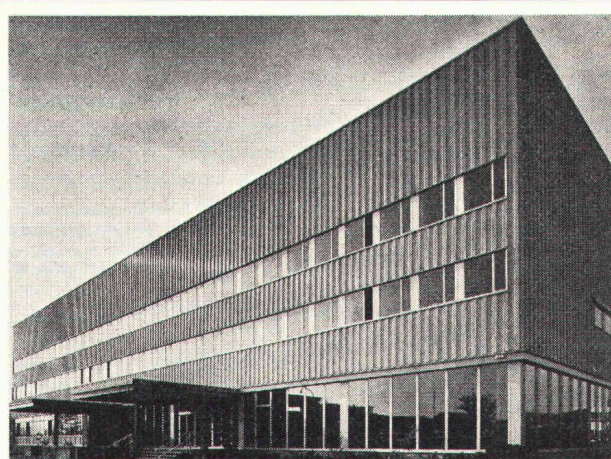
Neben dem Faktor Zeit sprach noch ein fabrikations-

technisches Erfordernis für die Metallbauweise: Der Umstand nämlich, dass die Verarbeitung von Garnen zu Stoffen eine hohe Luftfeuchtigkeit erfordert, die vollklimatisierte Arbeitsräume und damit auch dampfdichte Aussenwände bedingt. Geilinger-Lösung: Doppelschalige Blech-Fassaden (innen glatt, aussen profiliert und PVC-beschichtet) mit Zwischenisolation aus 60 mm starken Steinwoll-Platten.

Schluss-Betrachtung: Im Industrie-Quartier ist ein modern-markantes Fabrikationsgebäude entstanden, das in einer ausserordentlich kurzen Bauzeit realisiert wurde, den Erfordernissen von Fabrikation und Betrieb voll

Rechnung trägt und der Kapazität, der Koordination und dem Know-how der drei Geilinger-Firmen ein gutes Zeugnis ausstellt.

**Addition aus
Stahl und Metall:
Eine Rechnung,
die in diesem Fall
aufging.**



G 72.129

Ergebnis:

Das modern-markante Fabrikationsgebäude
der Strick- und Wirkwarenfabrik
W. Achtnich & Co. in Winterthur.
(Gesamtplanung durch GIA AG
beratende Ing. + Arch. Rapperswil)

Dach: Kiesklebe-Dach auf Profilblechen.
Fassaden: In doppelschaliger Blechbauweise.
Zwischenisolationen: 60-mm-Steinwoll-
Platten. Leichtmetall-Fenster: aus isolierten
Profilen, Verbundverglasung, äussere
Raff-Lamellenstoren.

GEILINGER

3 UNTERNEHMEN – 1 FIRMENGRUPPE: GEILINGER & CO., METALLBAU, WINTERTHUR; GEILINGER STAHLBAU AG, BÜLACH;
GEILINGER & CO., BAUELEMENTE, ELGG.

Tor 50

**mit neuem
Profil**

**ausgeglichene
technologische
Eigenschaften**

**leichteres
Verarbeiten
im Biegebetrieb**

**handlicheres
Verlegen
auf der Baustelle**

**noch besser
verschweisbar**

**von Moos Luzern
technischer
Beratungsdienst
041-242211**

**Büro Zürich
01-251617**



WIR SIND FÜR SIE DA:

146 000 Mal pro Jahr machen
wir Ihnen diese Türen auf und zu!



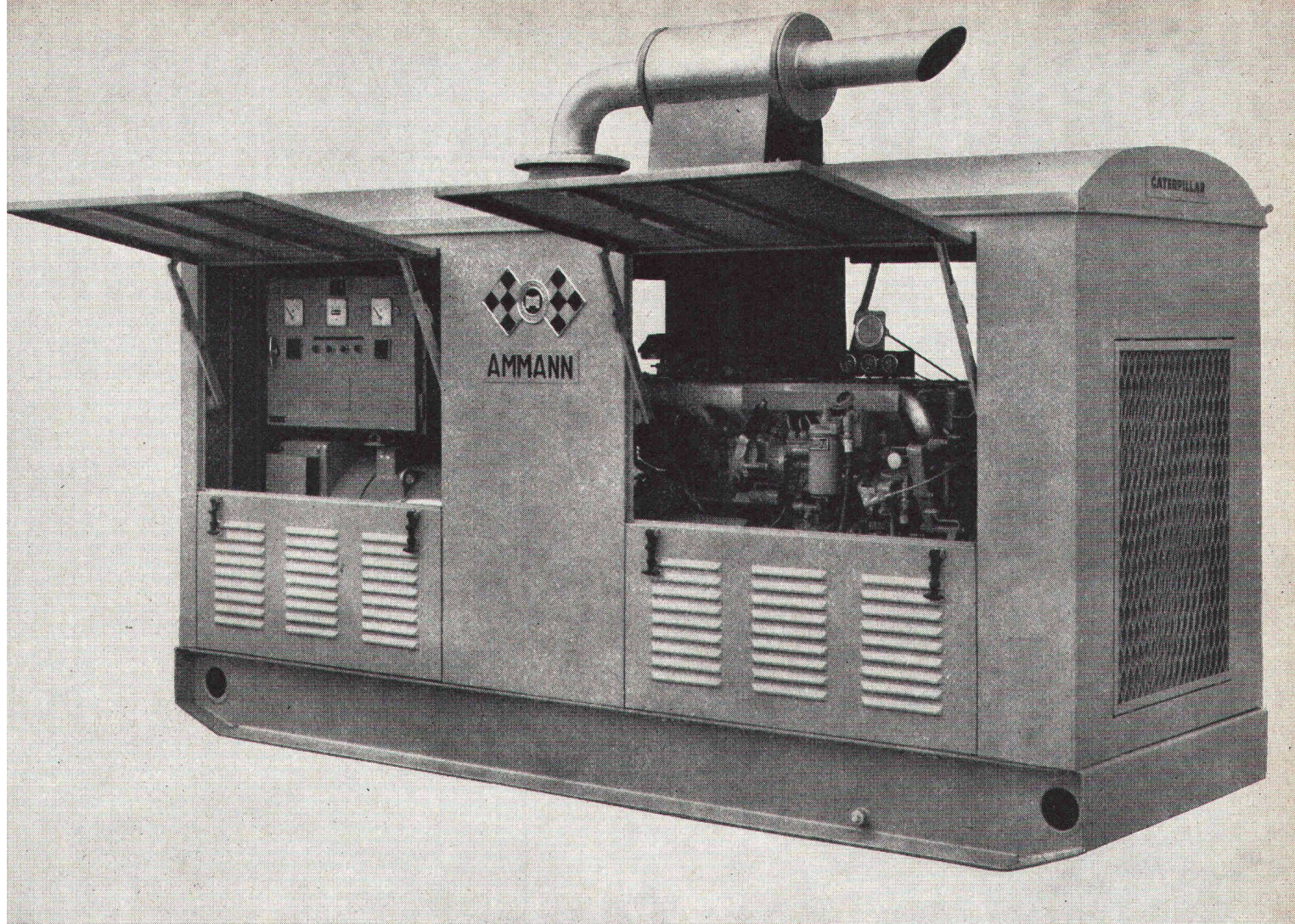
Falttore
Schiebefalttore
Schiebetore

Torantriebe und
Torsteuerungen

Stapel- und
Schiebewände
Patent bator

bator

3360 Herzogenbuchsee
Telefon 063 / 5 28 42



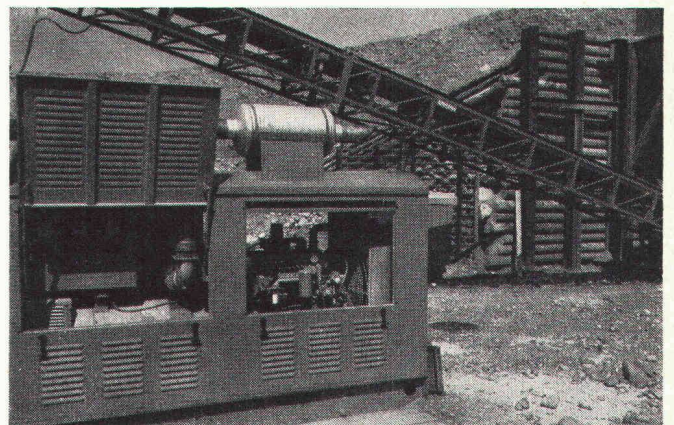
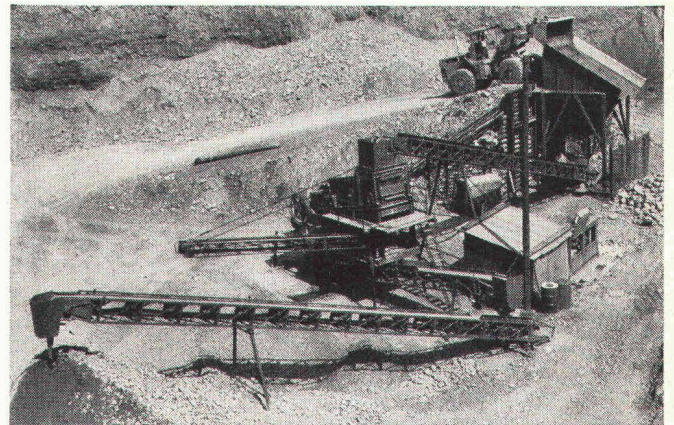
Eine Caterpillar-Generatorgruppe für unabhängige Stromversorgung Ihrer Baustelle

Die Caterpillar-Generatorgruppe ist eine zuverlässige, transportable Energiequelle, die überall ohne zusätzliche Installation sofort betriebsbereit ist.

Auf der Baustelle liefert sie den Strom für den Antrieb von Baukränen, Lastaufzügen, Kompressoren, Pumpen oder Schweißapparaten. Dem Kieswerkbesitzer erzeugt eine Caterpillar-Generatorgruppe den Strom für den Betrieb der Kieswerkanlagen, der Betonzentrale oder Makadam-Anlage.

Unser Verkaufs-Programm: Betriebsbereite Standardversionen in der Leistungsgrösse von 60 bis 330 kVA sind ab Lager erhältlich. Die Höchstleistung der von uns installierten Generatorgruppen beträgt jedoch 1125 kVA. Die Standardgruppen sind auf Wunsch auch mit Schallisolation lieferbar.

Caterpillar-Generatorgruppe als Antriebsaggregat einer mobilen AMMANN-Kiesaufbereitungsanlage.



Caterpillar und Cat sind Marken der Caterpillar Tractor Co.



AMMANN

ULRICH AMMANN Baumaschinen AG

4900 Langenthal ☎ 063/2 27 02 + 2 51 22

alwitra



Das Flachdachabschlussprofil der modernen Dachterrasse

Verlangen Sie
Prospekte und Muster
bei der

Generalvertretung

francillon
et Cie S.A.

1001 Lausanne

Postfach 1026

1023 Crissier

Route de Bussigny 29

Tel. 021 / 35 11 61

(20 Linien)

Telex 24591

Offizielle Vertreter:

Alphons Glutz-Blotzheim AG

Muttenstrasse 13

4500 Solothurn

Telefon 065 / 2 36 66

Telex 34209

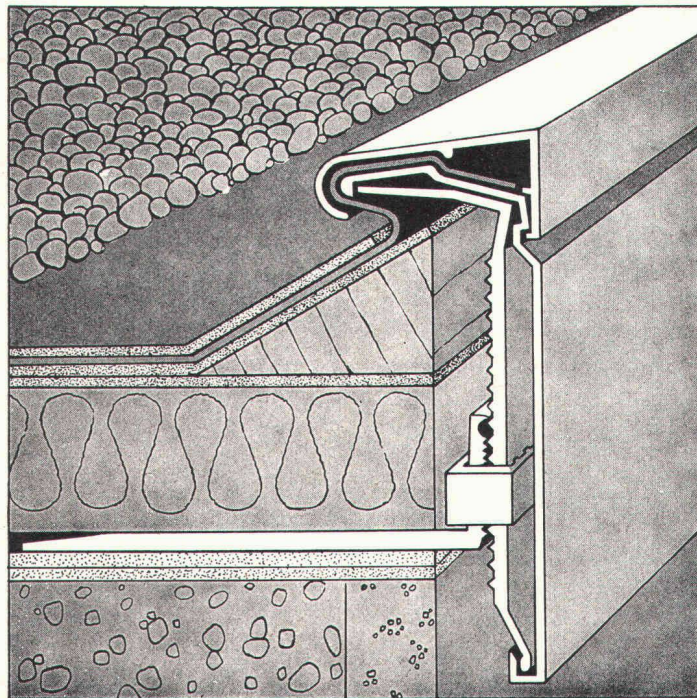
Molinari SA

Casella postale

6900 Lugano

Telefono 091 / 51 67 21 / 28

Telex 79176



- einfach
- kein Schweißen
- robust
- leicht montierbar
- wasserdicht
- endgültig
- keine Reparaturen
- keine Unterhaltskosten
- formschön

Holiday Inn, Zürich

Wo Qualität und Erfahrung zählt
werden Dächer mit

Sarnafil®

isoliert. Sarnafil- und Sarnacel-
Kunststoffisolationmaterial aus
Sarnen.
Verlangen Sie Unterlagen.

sarna Kunststoff AG
6060 Sarnen
Tel. 041/66 23 33



NEU Modell 160 SL

Was ist neu?

1. Auslegerlänge bis 50 m.
2. Maximale Tragkraft bis 10 t.
3. Freistehende Hakenhöhe bis 64,5 m, dank neuer Unterturmstücke (die Sie auch mieten können).
4. Fahrbare Hakenhöhe bis 55,5 m (Fahrwerk auch mietweise lieferbar). Mit speziellem Fahrwerk bis 69 m.
5. Kranleistung bis 184 Metertonnen. An der 50-m-Spitze 160 Metertonnen.

Was interessiert bisherige WOLFF-Besitzer:

1. Turmelemente wie beim Form 100/150, mit allen Kombinationsmöglichkeiten innerhalb der Modellreihe 60, 80, 90, 100, 150 und 160.
2. Gleiche Fahrwerke wie beim Form 100/150, nach wie vor auch für Form 60 und Form 80 verwendbar.
3. Hydraulische demontierbare Kletterwerke verfügbar.
4. Auch zum neuen 160 SL zu sehr günstigen Mietbedingungen alle Turmelemente, Fahrwerke, Kletterwerke, Kreuzrahmen usw. mietweise lieferbar.

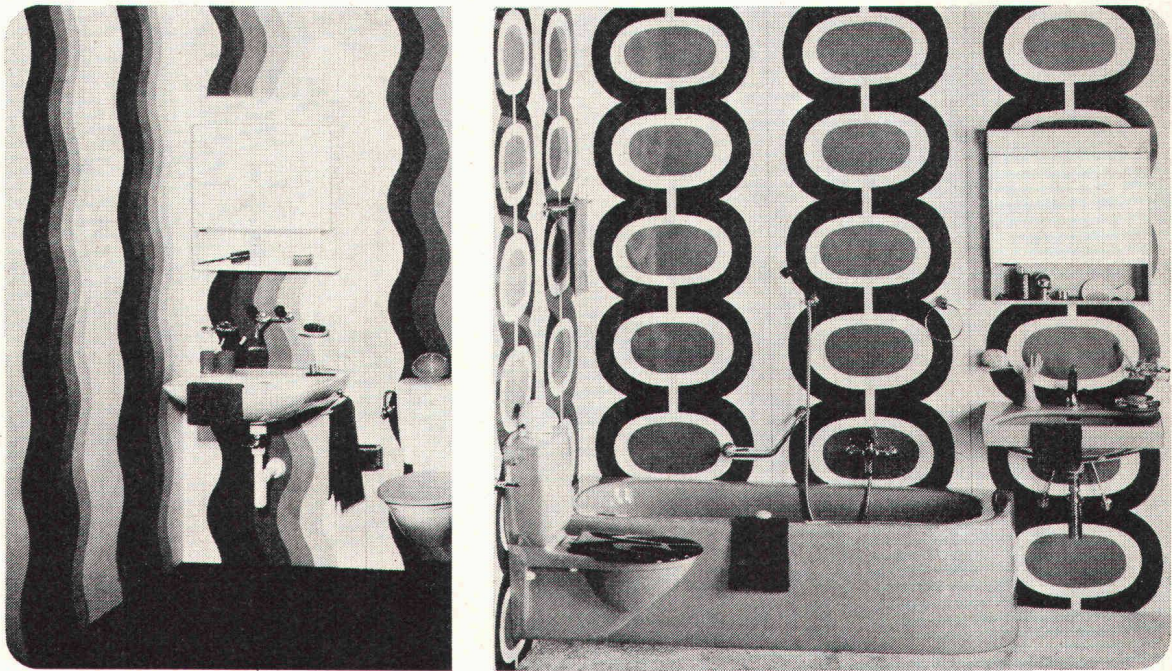
Möchten Sie sich ausführlich informieren lassen? Oder einen WOLFF 160 SL im Einsatz sehen?

Unsere WOLFF-Spezialisten (Tel. 01/23 17 50) freuen sich auf Ihren Anruf.

Wolff

Der Kran für gute Rechner

Verkauf und Service:
Robert Aebi AG, Zürich
Telefon 01/23 17 50



SANITÄRE INSTALLATIONEN
 BADEINRICHTUNGEN IN FERTIGBAUWEISE

4053 BASEL MARGARETHENSTRASSE 36 ☎ 061-34 34 04

**KAISER
 BAD**

Gegen Kälte, Wärme, Schall

SCHICHTEX

Isolier-Baustoffe

BI

Akustik-Platten

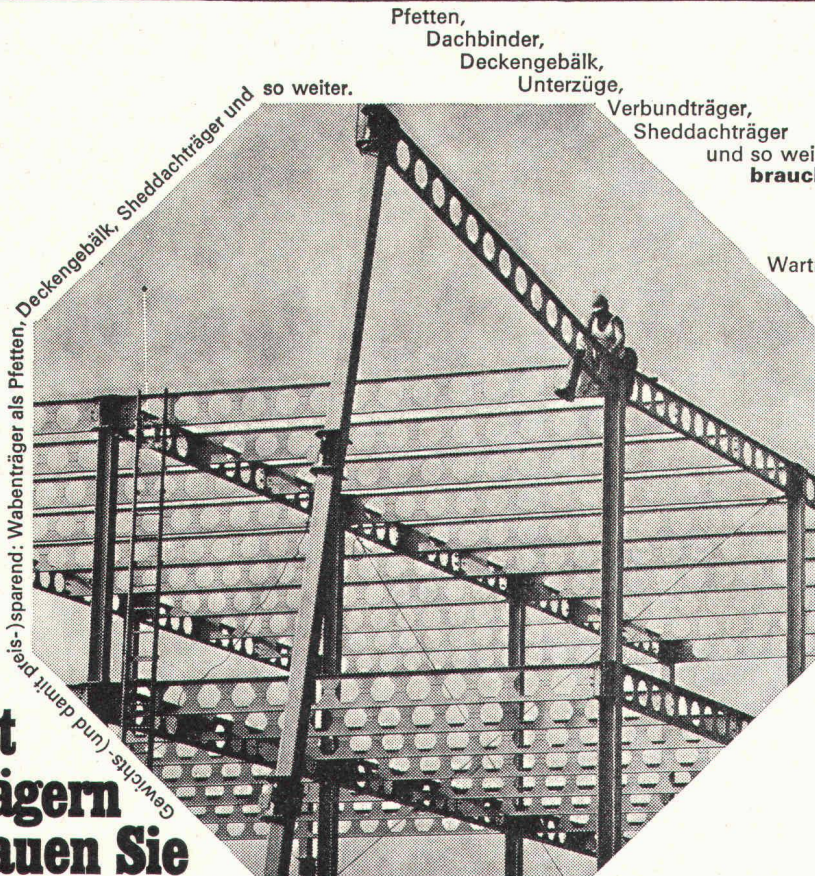
ROCKBI

Spray

BI

Bau + Industriebedarf AG
 4002 Basel, Telefon 061 22 56 20

An alle Architekten, Ingenieure,
Generalunternehmer und Stahlbauer,
die



Deckengebälk, Sheddachträger und
so weiter.
Pfetten,
Dachbinder,
Deckengebälk,
Unterzüge,
Verbundträger,
Sheddachträger
und so weiter

brauchen, respektive
Freiluft-Schaltanlagen,
Kranbrücken,
Rohrleitungsbrücken,
Wartmann-Normpasserellen,
Bürohäuser,
Schulhäuser,
Turnhallen,
öffentliche Gebäude,
Gemeindesäle,
Fabrikgebäude,
Garagen,
Lagerhäuser
und so weiter
bauen.

**Mit
Wabenträgern
bauen Sie
schneller und günstiger
und raffinierter!**

Wir behaupten viel. Doch was wir behaupten, können wir belegen. Geben Sie uns bitte Gelegenheit dazu: lassen Sie uns bei Ihrem nächsten Bauwerk offerieren. Wir tun das gerne für Sie (und für uns)!

Hier ein paar Hinweise darauf, warum Sie mit Wabenträgern schneller und günstiger und raffinierter bauen!

- weil Wabenträger weniger schwer sind
- weil sie deshalb weniger kosten
- weil sich das leichtere Gewicht auch beim Transport und bei der Montage günstig auswirkt
- weil das Trägheitsmoment grösser ist bei gleicher Randspannung
- weil Rohrleitungen und Kabel ungehindert verlegt werden können - ohne besondere Vorausplanung
- weil sie eine geringere Bauhöhe haben als etwa Fachwerkträger
- weil sie mit Zwischenblechen aufgestellt werden können
- weil sie auf patentierten Litzka-Automaten rationell und massgenau hergestellt werden

Dürfen wir Ihnen das alles mit genauen statischen Werten und mit Referenzen belegen? Und vielleicht mit einer Offerte?

Bitte geben Sie uns Ihre Adresse an - wir senden Ihnen alle Unterlagen völlig unverbindlich zu. Schon morgen!



Wartmann AG
4538 Oberbipp BE
Telefon 065 6 24 61

Einsenden an: Wartmann AG, 4538 Oberbipp, oder telefonieren: 065 6 24 61
Bitte senden Sie mir alle Ihre Unterlagen kostenlos zu.

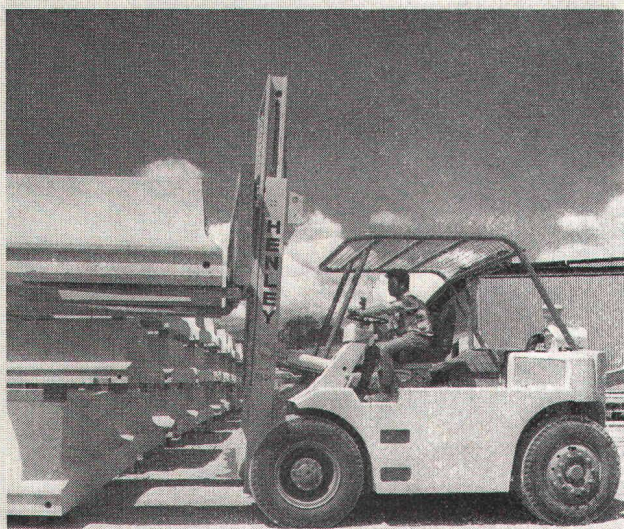
WABENTRÄGER-DOKU-GUTSCHEIN

Name _____

Firmenstempel _____

Werberel/Woodtiff

Aus unserem Staplerprogramm:



Das «kurze Schwergewicht»

Hercules von Henley

Schauen Sie doch kurz bei Ihrem 12-Tonnen-Stapler nach, ob er auch einen Wenderadius von 4070 mm hat. Wir würden uns wundern!

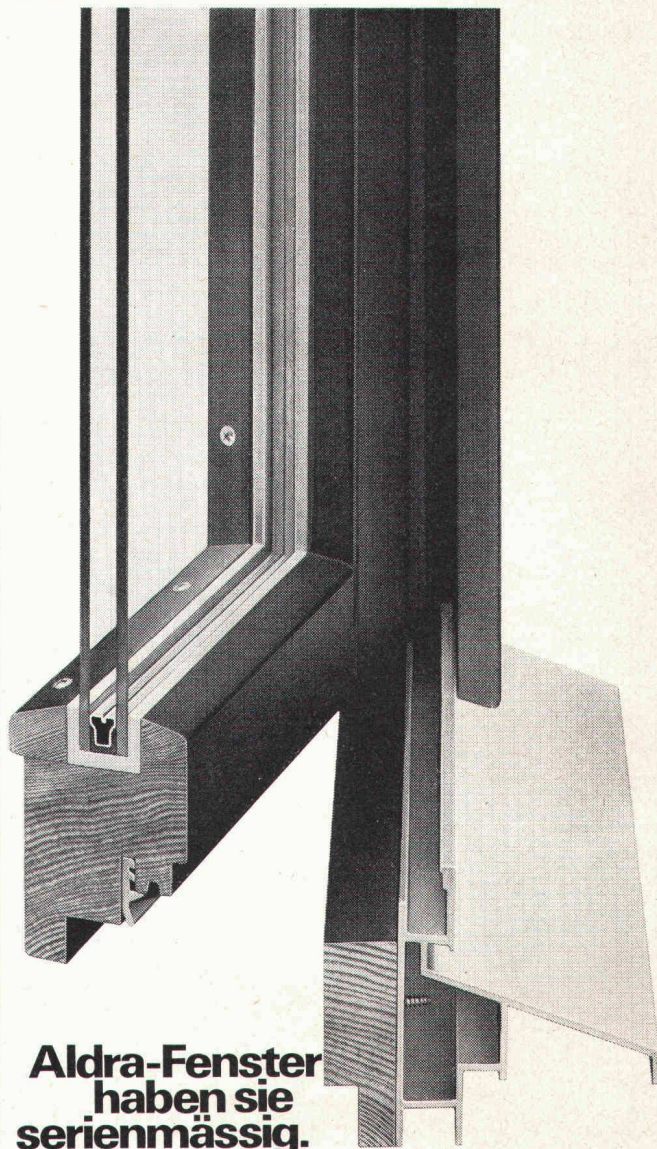
Als ausgesprochener Schwergewichtler fasziniert der HENLEY-HERCULES durch seinen knappen und kompakten Bau. Dadurch behält er seine Wendigkeit selbst bei extrem langen Gabeln.

Acht verschiedene Modelle für Hublasten von 6 bis 13t. Bereits in der Standardausführung bietet der HENLEY-HERCULES einen Drehmomentwandler, hydrostatische Lenkung und Servo-Bremsen.

DYTAN

Stahl- und Maschinenbau AG
6048 Horw-Luzern Tel. 041 40 11 33

Perfektion hat Merkmale.



**Aldra-Fenster
haben sie
serienmässig.**

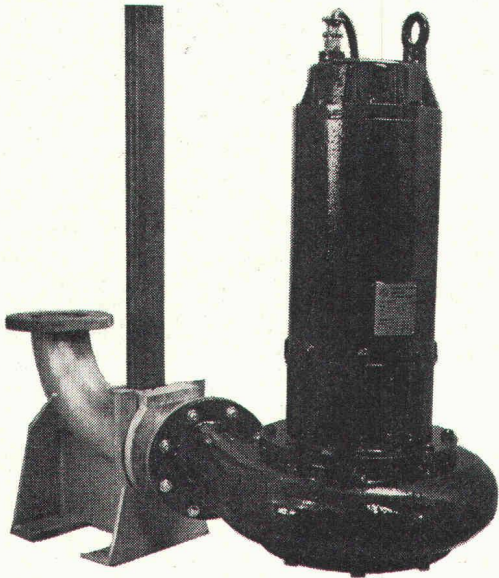
Überzeugen Sie sich an
der Fachausstellung
«SWISSBAU 74»
Basel, 29. Januar–3. Februar 1974

Halle 25, Stand 25.361



AB 2/74

ALDRA-BAUELEMENTE AG
Obere Bahnhofstrasse 24, 9500 Wil SG
Telefon 073 22 79 44



Sommer-Schenk-Abwasserpumpen

258 Pumpentypen
8 Einbauvarianten
3 Fördersysteme

Sommer-Schenk-Engineering

Kostenlose Projektbearbeitung
und Beratung ganzer Anlagen
oder Teilproblemen

Sommer-Schenk-Service

Leistungsfähiger Kundendienst
mit modernsten Hilfsmitteln



Sommer, Schenk AG, Pumpenbau

CH-5213 Villnachern, Telefon 056 / 43 13 63 / 43 23 64

*Im Werk gefertigt –
am Bau montiert!*

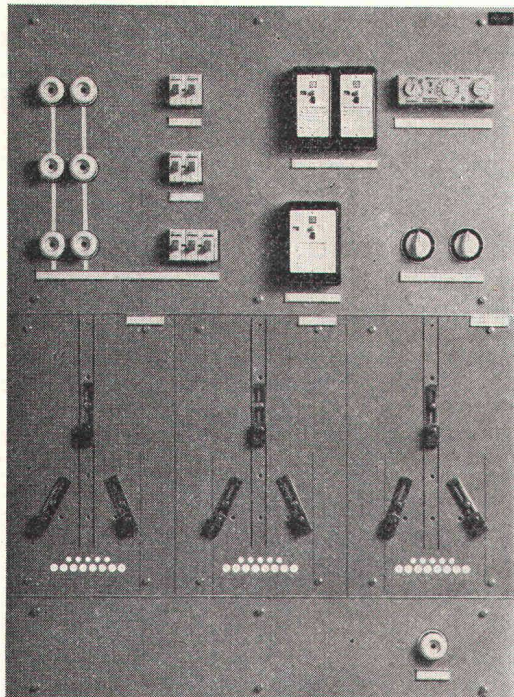
*Holz-Metall-Fassaden
«Tuchschmid»*



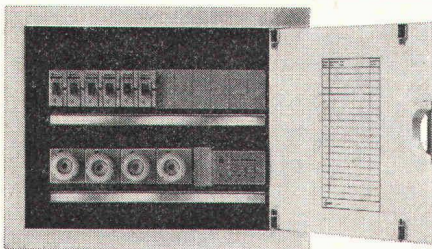
*Gebr. Tuchschmid AG
8500 Frauenfeld*

VG UP AP ATZ

**Kurzzeichen für
zweckmässige Produkte.**



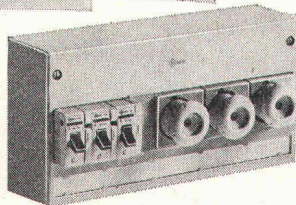
ATZ



VG

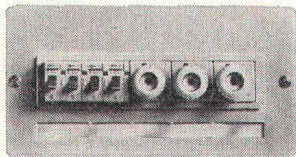
Das sind die form-
schönen Wohnungs-
tableaux und Zähler-
verteiler von Weber.
Für jeden Ort, für
jeden Zweck.

AP



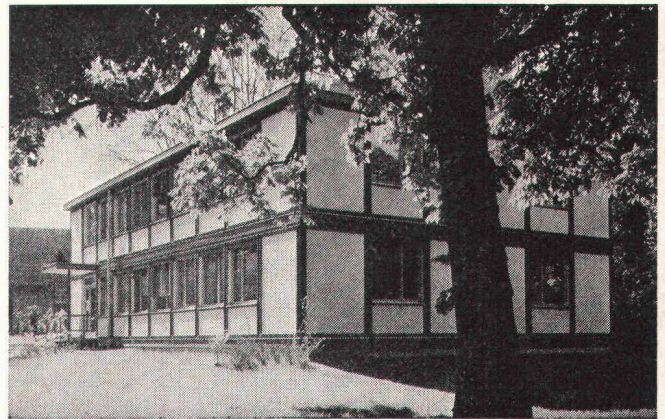
Individuelle Aus-
führung, rationelle
Montage, leichte
Erweiterungs-
möglichkeiten.

UP

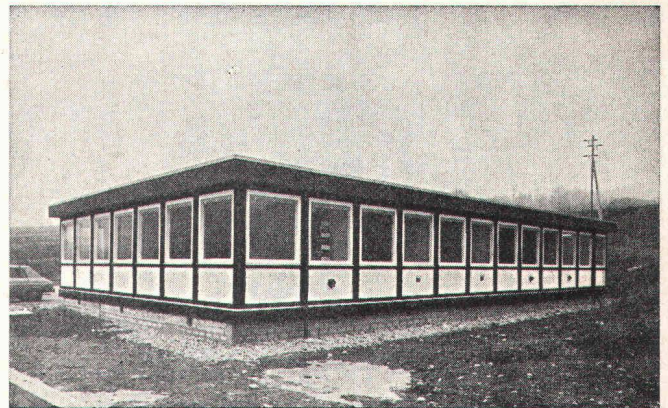


Weber AG
Fabrik elektrotechnischer Artikel und Apparate
CH-6020 Emmenbrücke, Telefon 041 50 55 44

Service Center	Luzern	041 55 78 78
Basel	061 42 16 55	Neuchâtel 038 24 25 44
Bern	031 56 75 65	St. Gallen 071 94 24 52
Lausanne	021 24 45 47	Zürich 01 62 22 55



Neu: A.N.B.-Häuser in normierter
Elementbauweise



Industrielle Vorfabrikation,
leichte Montage und Demontage.
Eine Wiederverwendung der Elemente ist für
Büros und Verwaltungsbauten, Schulen,
Spitäler usw. ohne weiteres möglich.

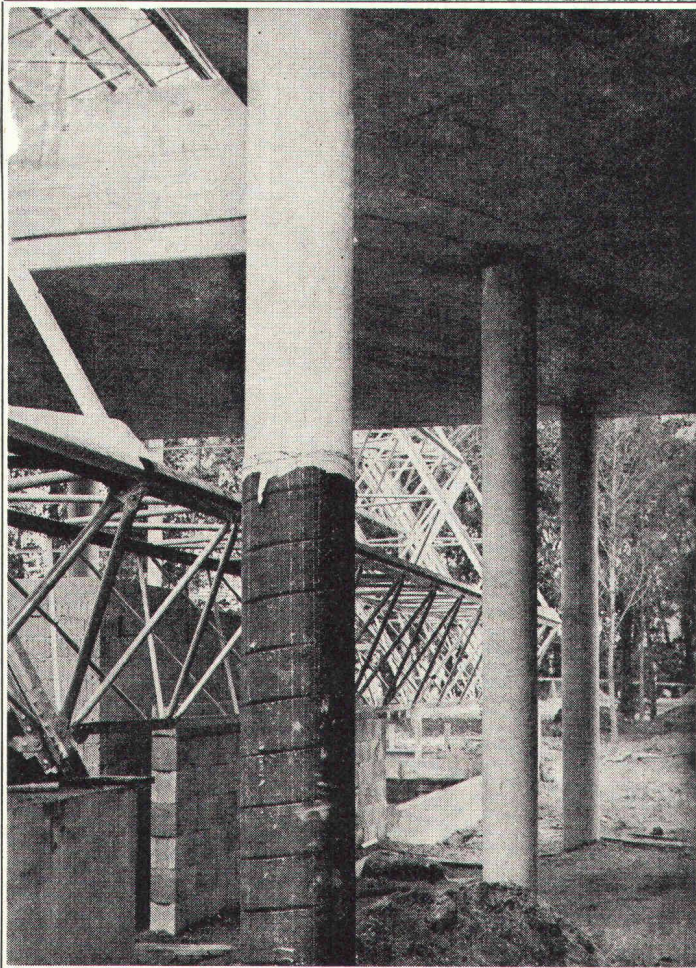
SCIERIE-CHARPENTE
MENUISERIE



CONSTRUCTIONS
PRÉFABRIQUÉES

ENTREPRISE LOUIS DURET

Bureaux et usine:
1211 Villette-Genève, 35, route de Sierne
Téléphone 022 / 47 26 66



Aussparungsrohre für Hohlkörperdecken

c a r t u b

Schalungsrohre für den Betonbau

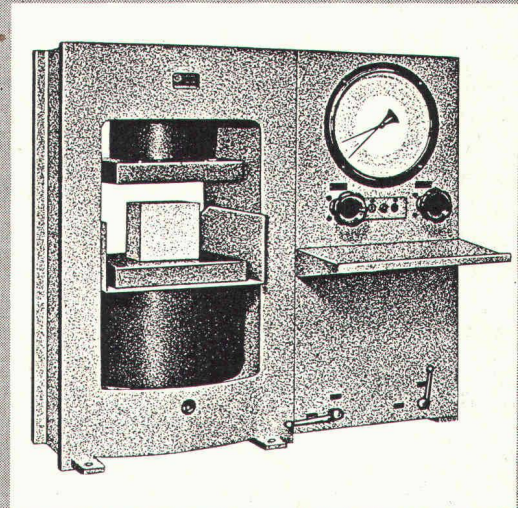
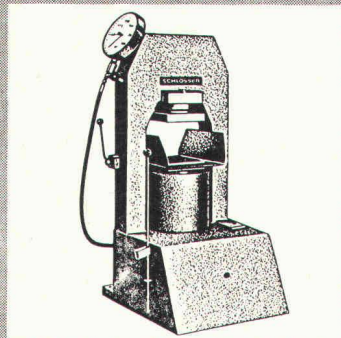
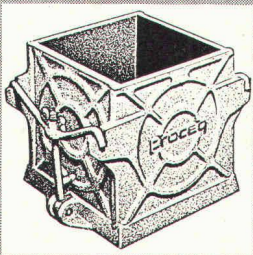
Verlorene
Säulenschalungen

Fabrikation und Verkauf

Imprägnieranstalt AG Zofingen

4800 Zofingen Obere Brühlstrasse Tel. 062 / 51 35 44

Würfeldruck- Prüfung



proceq

Formkästen W 982 für 20er Würfel
Dreifachformen für 20er Würfel und Prismen 12x12x36 cm
Abstreichlineale, Normalspatel und Würfelzangen
Elektro-Rütteltische mit Hochfrequenzverdichtung und
Zeitschaltuhr
Druckprüfmaschinen Klasse 2 und 3 für Baustellenprüfung
und Eigenüberwachung
Druckprüfmaschinen Klasse 1 für Labors

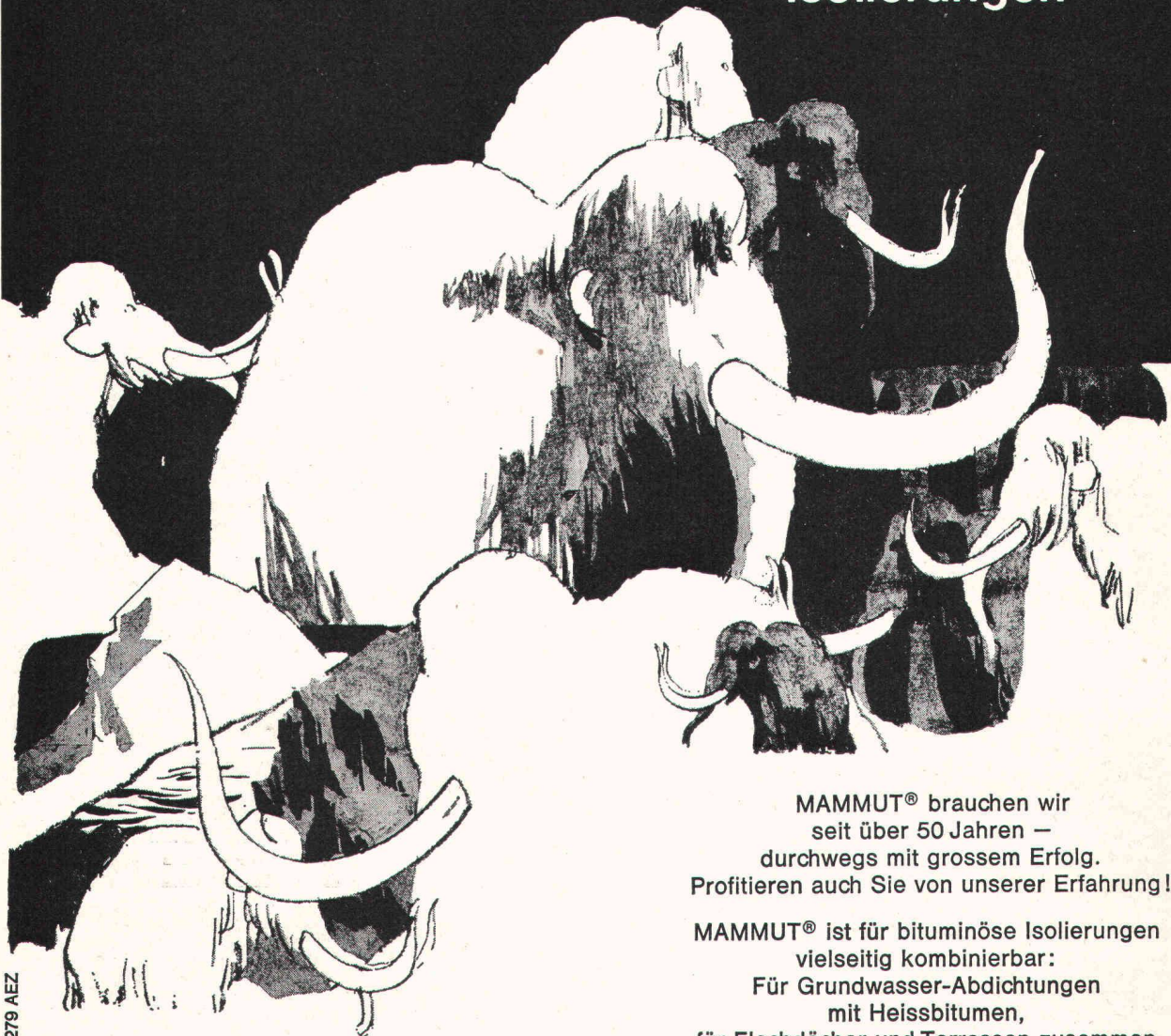
Senden Sie uns bitte Ihre
Dokumentation über Baustoffkontrolle

Name _____

Adresse _____

PROCEQ SA, Telefon 01 / 47 78 00
Riesbachstrasse 57, 8034 Zürich

MAMMUT®
die starke Marke
für bituminöse
Isolierungen



279 AEZ

Dr. Juchli

MAMMUT® brauchen wir
seit über 50 Jahren —
durchwegs mit grossem Erfolg.
Profitieren auch Sie von unserer Erfahrung!

MAMMUT® ist für bituminöse Isolierungen
vielseitig kombinierbar:
Für Grundwasser-Abdichtungen
mit Heissbitumen,
für Flachdächer und Terrassen zusammen
mit TURICUM® und Heissbitumen.

MAMMUT® die starke Schweizer Marke

AEZ Asphalt-Emulsion AG

Wir beraten Sie gerne.
Rufen Sie an!
Telefon 01-887272

Zürich