

Zeitschrift: Schweizerische Bauzeitung
Herausgeber: Verlags-AG der akademischen technischen Vereine
Band: 92 (1974)
Heft: 32

Werbung

Nutzungsbedingungen

Die ETH-Bibliothek ist die Anbieterin der digitalisierten Zeitschriften. Sie besitzt keine Urheberrechte an den Zeitschriften und ist nicht verantwortlich für deren Inhalte. Die Rechte liegen in der Regel bei den Herausgebern beziehungsweise den externen Rechteinhabern. [Siehe Rechtliche Hinweise.](#)

Conditions d'utilisation

L'ETH Library est le fournisseur des revues numérisées. Elle ne détient aucun droit d'auteur sur les revues et n'est pas responsable de leur contenu. En règle générale, les droits sont détenus par les éditeurs ou les détenteurs de droits externes. [Voir Informations légales.](#)

Terms of use

The ETH Library is the provider of the digitised journals. It does not own any copyrights to the journals and is not responsible for their content. The rights usually lie with the publishers or the external rights holders. [See Legal notice.](#)

Download PDF: 15.03.2025

ETH-Bibliothek Zürich, E-Periodica, <https://www.e-periodica.ch>

Schweizerische Bauzeitung

Revue Polytechnique Suisse

Wochenschrift für
Architektur, Bauingenieur-
wesen und Maschinentechnik

32

92. Jahrgang Donnerstag, 8. August 1974

Herausgegeben von der
Verlags-AG der akademischen
technischen Vereine, Zürich

Das gibt's nur bei WEMA- Lichtkuppeln.

- Keine Bohrung von oben.
(Regen- und Schmelzwasser kann nicht ein-
dringen. Alle Befestigungsteile sind vor
Wettereinflüssen geschützt.)
- Beide Acrylglas-Schalen fest verschweisst.
(Luft- und staubsichere Abdichtung)
- Neopren-Bewegungselemente.
(Gefährliche Spannungen im Kuppelmaterial durch
Temperaturbewegungen werden ausgeglichen.
Keine starren Verbindungen an gefährdeten
Punkten.)

Verlangen Sie unsere ausführliche
Dokumentation.
Oder besprechen
Sie Ihre Probleme
mit einem unserer
technischen Berater.

Siegfried Keller AG
Industriestrasse 45
8304 Wallisellen
Tel. 01 930281
Telex 55423

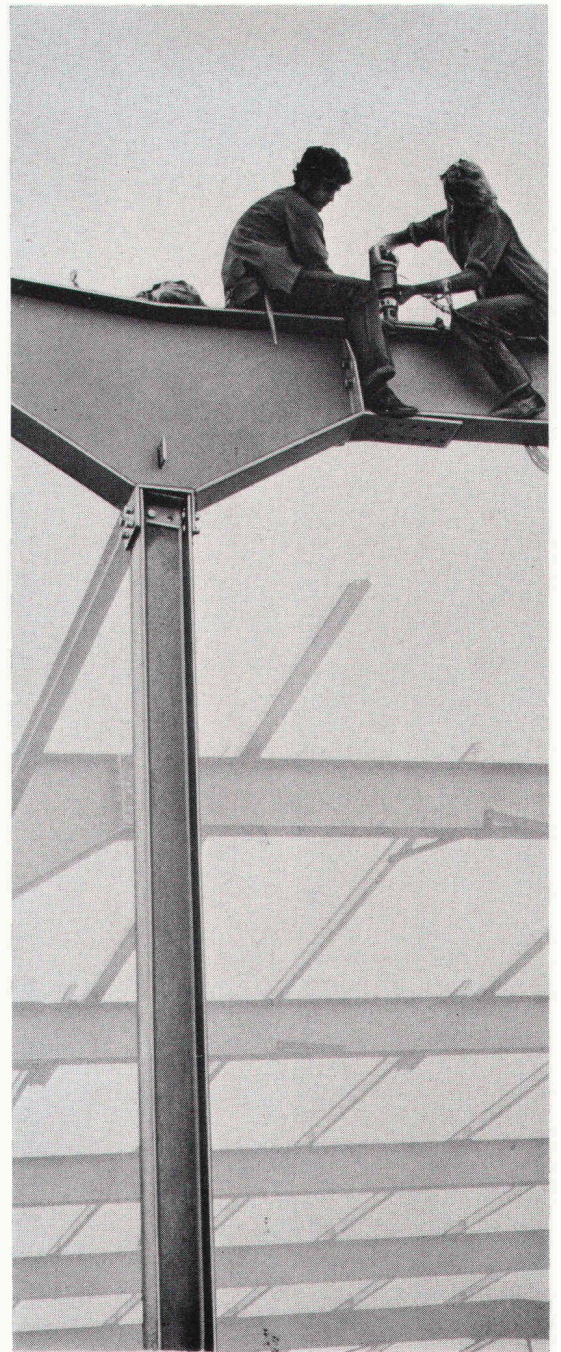
KELLER

ein Unikeller
Unternehmen

1022 Chavannes-Lausanne
22, route de la Maladière
Tel. 021 350712

3014 Bern
Allmendstrasse 39
Tel. 031 426262

Es gibt kaum
wirtschaftlichere
Lösungen –
z.B. eine Halle in
Buss-Atacon-
Systembauweise.
Umbauter Raum:
3000 m³
Montagezeit:
5 Tage.



Stahlbauten von Buss

Wir planen, berechnen und erstellen
Stahlhochbauten u. a. mit Buss-Atacon –
System für preisgünstige, anpassungs-
fähige und schnell montierte Hallen.
Verlangen Sie unseren Spezial-Prospekt
Nr. 107.

Buss AG, Basel
4133 Pratteln
Telephon 061 81 54 41

