

Zeitschrift: Schweizerische Bauzeitung
Herausgeber: Verlags-AG der akademischen technischen Vereine
Band: 92 (1974)
Heft: 40: GEP - A³E²PL - Generalversammlungen in Lugano, 16. bis 19. Oktober

Werbung

Nutzungsbedingungen

Die ETH-Bibliothek ist die Anbieterin der digitalisierten Zeitschriften. Sie besitzt keine Urheberrechte an den Zeitschriften und ist nicht verantwortlich für deren Inhalte. Die Rechte liegen in der Regel bei den Herausgebern beziehungsweise den externen Rechteinhabern. [Siehe Rechtliche Hinweise.](#)

Conditions d'utilisation

L'ETH Library est le fournisseur des revues numérisées. Elle ne détient aucun droit d'auteur sur les revues et n'est pas responsable de leur contenu. En règle générale, les droits sont détenus par les éditeurs ou les détenteurs de droits externes. [Voir Informations légales.](#)

Terms of use

The ETH Library is the provider of the digitised journals. It does not own any copyrights to the journals and is not responsible for their content. The rights usually lie with the publishers or the external rights holders. [See Legal notice.](#)

Download PDF: 15.03.2025

ETH-Bibliothek Zürich, E-Periodica, <https://www.e-periodica.ch>

Um sich beim Rechnen nicht zu verrechnen – ISOMAT-BAU AG

Wir von der ISOMAT-BAU AG sind Spezialisten für sämtliche Abdichtungen im Hoch- und Tiefbau. Jeder unserer leitenden Mitarbeiter ist 10 Jahre und mehr in der Abdichtungstechnik tätig. Sie wissen worauf es hier ankommt.

Wir beschäftigen Spezialisten für

- Flachdach- und Grundwasserisolationen
- Gussasphaltbeläge
- Fugenabdichtungen
- Rillenfräsen in Beton
- Tunnelabdichtungen
- Bauspenglereiarbeiten

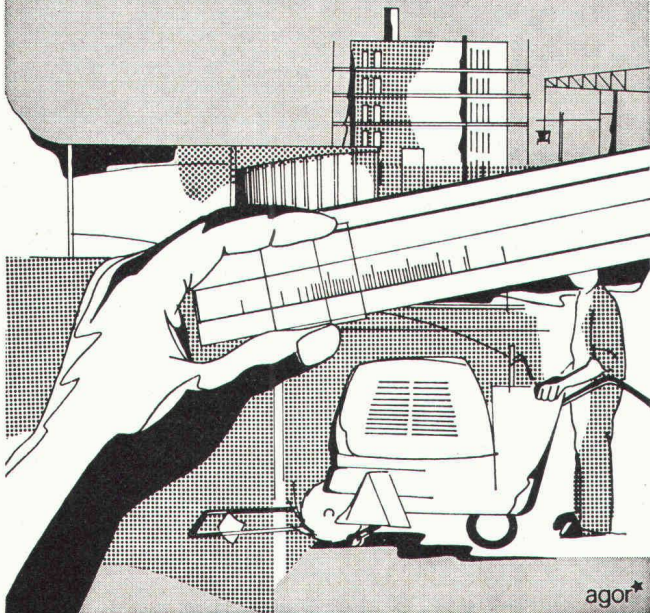
Profitieren Sie von unserem Fachwissen. Verlangen Sie unsere unverbindliche Beratung. Wir lösen jedes Abdichtungsproblem optimal und das nie auf Kosten der Qualität. Deshalb lassen Sie Ihr nächstes Objekt von der ISOMAT-BAU AG rechnen, damit Sie sich beim Rechnen nicht verrechnen.



ISOMAT-BAU AG

Spezialfirma für sämtliche Abdichtungen
im Hoch- und Tiefbau

Jungholzstrasse 43, 8050 Zürich, Telefon 01/50 09 45



agor*

Schweizerische Bauzeitung

Offizielles Organ des SIA, Schweizerischer Ingenieur- und Architekten-Verein und der GEP, Gesellschaft Ehemaliger Studierender der ETH Zürich
Gegründet 1883 von Ing. A. Waldner

92. Jahrgang Heft 40

3. Oktober 1974

Generalversammlungen GEP und A³E²PL

Inhalt

Vorwort. Von <i>G. Weber</i>	909
Aktuelles aus der Abteilung für Architektur der ETH Zürich. Von <i>H. von Gunten</i>	909
Das Bauxit- und Tonerdeprojekt der Alusuisse in Australien. 7. Teil: Mess- und Regeltechnik im Tonerdewerk. Von <i>J. Meyer</i>	913*
Das Eidgenössische Institut für Reaktorforschung	920
Die Kerntechnik in der Schweizerischen Forschungspolitik. Von <i>U. Hochstrasser</i>	921*
Glasfaserbeton mit Cemfil. Von <i>G. Brux</i>	923*
Emil Walser zum 65. Geburtstag. Von <i>D. Vischer</i>	927

Eidg. Technische Hochschule Zürich

Neuartige Stickstoffreaktion erforscht. Zulassung neu geregelt	927
ETH-Bibliothek Zürich	928

Umschau

Bauabrechnungen über EDV. Transitgasleitung, Teilstück Schweiz. Die Wärmeaustauscher	928*
--	------

Nekrologe

Hans-Ruedi Lienhard	929
-------------------------------	-----

Buchbesprechungen

Lärmschutz und Stadtplanung. Von <i>F. Bruckmayer</i> und <i>J. Lang</i> . Estrichmängel. Von <i>W. Schütze</i> . Guide des Machines. Windbelastung von Bauwerken und Konstruktionen. Von <i>J. A. Zuranski</i>	929
Taschenbuch der Rheinschiffahrt. Redaktion <i>A. Breitenmoser</i> . Hydraulik mit Beispielen. Von <i>L. A. Hämerl</i> . Stadtautobahnen. Herausgeber <i>E. Oehm</i>	930
Industrial Applications of Superconducting Magnets. Von <i>D. F. Warne</i> . Flugantriebe. Von <i>H. G. Münzberg</i>	931

Wettbewerbe

Gemeindezentrum Birmensdorf ZH	931
--	-----

Kurse und Tagungen	931
-------------------------------------	-----

Ausstellungen, Messen	933
--	-----

Mitteilungen aus dem SIA

Journée de génie chimique SIA/EPFL	934
--	-----

Grüne Seiten vorne

Laufende Wettbewerbe	G 157
Kommende Weiterbildungsveranstaltungen	G 158

Grüne Seiten hinten

Einfluss von Stauhaltungen auf das örtliche Klima. Von <i>E. Stambach</i> . Aus Technik und Wirtschaft	G 159
Kurzmitteilungen. Neue Bücher	G 160

Anzeigenverwaltung

IVA AG für internationale Werbung
8035 Zürich, Beckenhofstrasse 16
Telephon 01 / 26 97 40, Postcheck 80 - 32735
Filialen in Lausanne und Genf

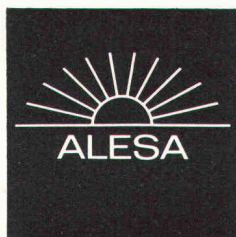
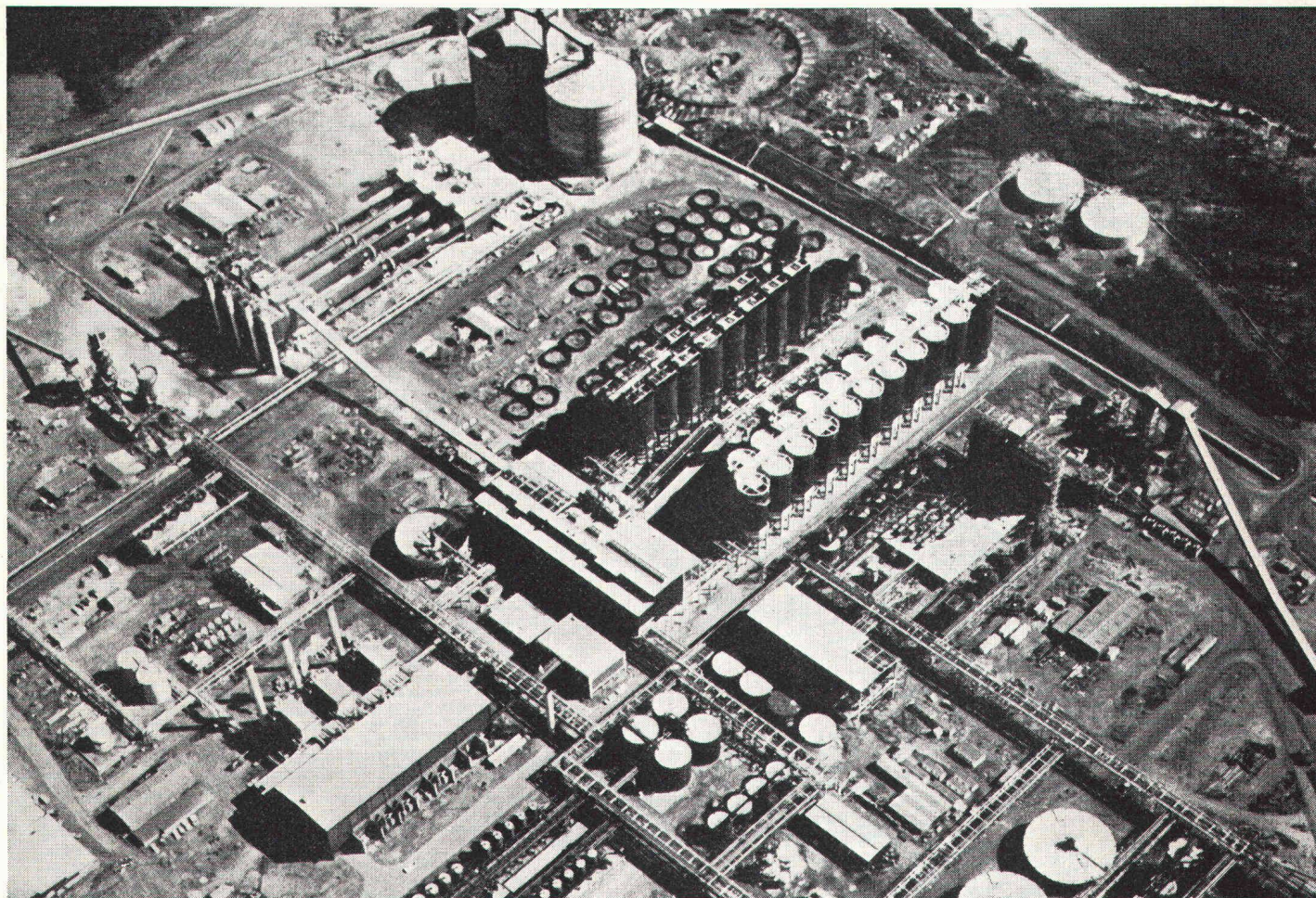
ALUSUISSE ENGINEERING

Wir planen und realisieren Projekte.

Weltweit.

Wirtschaftlich.

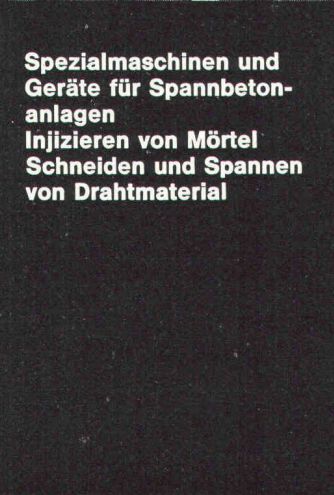
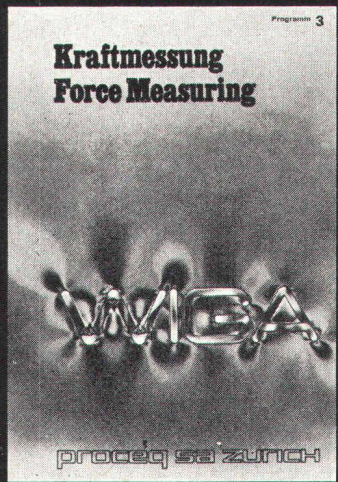
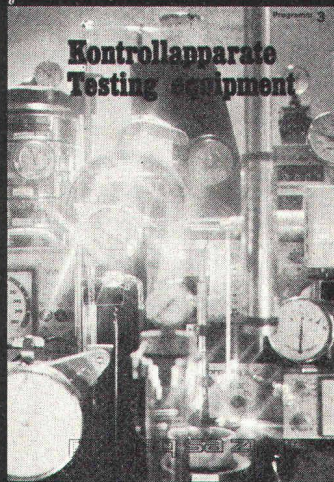
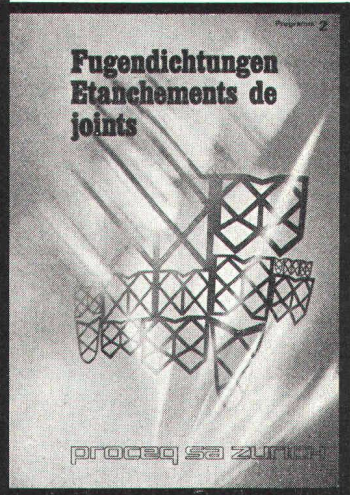
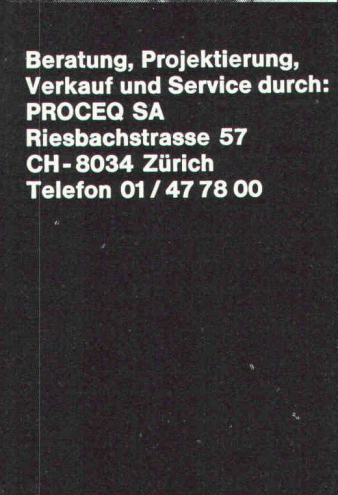
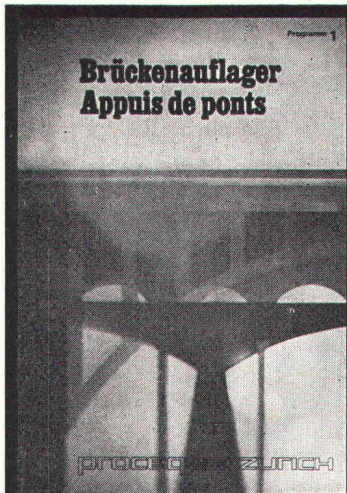
Zuverlässig.



ALESA ALUSUISSE ENGINEERING AG

Buckhauserstrasse 5, 8048 Zürich Tel. 01 54 80 80

UNSER VERKAUFSPROGRAMM



Senden Sie uns bitte Ihre Dokumentationen über:

- | | |
|--|--|
| <input type="checkbox"/> Brückenaufleger | <input type="checkbox"/> Kraftmessung |
| <input type="checkbox"/> Gummiaufleger für den Hoch- und Tiefbau | <input type="checkbox"/> Baustoffkontrolle |
| <input type="checkbox"/> Fahrbahnübergänge | <input type="checkbox"/> Pumpen und Pressen |
| <input type="checkbox"/> Fugendichtungen | <input type="checkbox"/> Spezialmaschinen und Geräte für Spannbetonanlagen |
| <input type="checkbox"/> Kontrollapparate | |

Firma: _____

Sachbearbeiter: _____

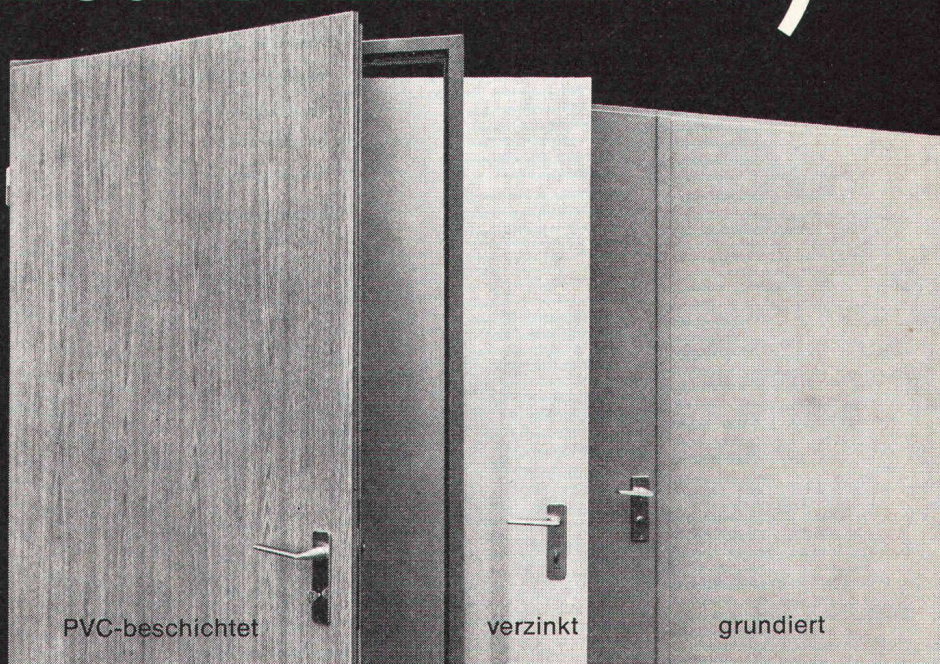
Adresse: _____

proceq



Brander-Normtüren – die «grossen» Türen zum kleinen Preis (aus Stahl oder Aluminium)

Manche Bau-Spezialisten machen es sich unnötig schwer. Sie fertigen jede Türe speziell an. Dabei gibt es Normtüren von Brander. Preisgünstiger. Schneller montiert. Verzugsfrei. Robust. In verschiedenen Ausführungen und Oberflächen. Sofort greifbar. (Brander hat für rund 1000 Baustellen Normtüren am Lager. Für jedes Anwendungsgebiet mehr als eine.) Als Tür-Spezialist stellt Brander in seinen Werkstätten auch Sonderanfertigungen her und übernimmt auf Wunsch die Montage.



**Normtüren-Programm (ein- oder zum Teil auch zweiflügelig):
Feuerhemmende Stahltüren, Oellager- und Revisionstüren, Mehrzweckstahltüren, verzinkte Stahltüren «ZK», beschichtete Stahltüren «Platal», Aluminium-Türen, Rolltore.**

Mit unseren «grossen» Normtüren zum kleinen Preis sparen und gewinnen Sie. Rufen Sie uns doch einmal an. Unser Fachwissen kommt auch Ihnen zugute.

brander ag

Normbauteile, 8162 Steinmaur ZH,
Telefon 01/94 13 97, Telex 55562

agor*

Wenn ein Betrieb rationalisieren will (und welcher Betrieb will das heute nicht), kann er das in den meisten Fällen am rationellsten mit EDV tun. Und wenn es sich herausstellen sollte, dass es rationeller wäre, es nicht mit einem eigenen Computer zu tun, kann ein Rechenzentrum die EDV übernehmen. Die wichtigste Frage ist dann, wie rationell mit dem gewählten Rechenzentrum die Rationalisierung wird.

Nicht die Distanz zu Ihrem zukünftigen Rechenzentrum ist wichtig. Sondern, ob sie eine Rolle spielt.

Denn immer, wenn sie eine Rolle spielen könnte – also wenn Daten kurzfristig verarbeitet und ausgewertet werden müssen, beim direkten Dialog mit dem Computer oder beim Einsatz des Computers als Informationszentrale mit laufender Auskunftsbereitschaft – ist die Zusammenarbeit mit einem Rechenzentrum ohnehin unrationell.

Wenn das Rechenzentrum keine Datenfernverarbeitung hat.

Bietet es dagegen diese Möglichkeit und bringt Ihnen so die Computerleistung direkt an den Arbeitsplatz, spielt seine Entfernung zu Ihnen keine Rolle.

Es bleibt dann nur noch die Frage offen, welche Möglichkeiten der Datenfernverarbeitung das Rechenzentrum bieten kann (weil nicht für jedes Problem jede beliebige Lösung rationell ist).

IBM-Kunden haben deshalb die Wahl zwischen Stapelverarbeitung, verschiedenen Dialogsystemen und dem Datenbank-/Datenkommunikationssystem.

Stapelverarbeitung macht Ihre Rationalisierung dann besonders rationell, wenn grössere Datenmengen zunächst gesammelt und dann kurzfristig, das heisst innert Minuten oder Stunden, verarbeitet werden sollen. (Zum Beispiel Offerten, Fakturen etc.)

Dialogsysteme werden dann eingesetzt, wenn die laufende Auskunftsbereitschaft des Computers oder der Dialog mit ihm (die abwechselnde Ein- und Ausgabe) erforderlich sind. (Zum Beispiel Planung, Informationswesen, etc.)

Das Datenbank-/Datenkommunikationssystem hält Ihre Datenbestände laufend à jour und bietet sowohl Stapelverarbeitung wie auch Dialog. (Zum Beispiel Auftragswesen, Einkauf, Verkaufsabrechnung und -überwachung, etc.)

Übersicht über die Systeme:

RJE (Remote Job Entry) für Stapelverarbeitung
CRJE (Conversational Remote Job Entry) für Dialog- und Stapelverarbeitung mit kurzer Verarbeitungszeit
CALL für Planung, Statistik und Informationswesen sowie für technische Aufgaben
APL (A Program Language) vorwiegend für technisch-wissenschaftliche Problemlösungen
TBS (Terminal Business System) für Datenbankkonzepte im kommerziellen Bereich

Übersicht über einige wesentliche CALL-Anwendungsprogramme:

STRATPLN (ein Programmsystem zur finanziellen und betrieblichen Analyse und Planung)
STATPACK (für statistische Analysen von Datenbeständen)
MINIMIS (für den Aufbau einer mittleren Datenbank und deren Unterhalt und Abfrage)
PNA (für die Planung und Überwachung von Projekten)

Bei der Datenfernverarbeitung sind Sie mit Datenstationen direkt an den Computer im IBM Rechenzentrum angeschlossen. Dass diese Datenstationen den Aufgaben gerecht werden, dafür sorgt übrigens die umfassende Auswahl, die Sie bei einem IBM Rechenzentrum haben: vom Schreibmaschinen- bis zum programmierbaren Terminal.

Soviel darüber, wie wichtig die Datenfernverarbeitung Ihres Rechenzentrums für Ihre Rationalisierung sein kann.

Und weil seine Anwendungsprogramme und Datenerfassungsmöglichkeiten für Ihre Rationalisierung nicht weniger wichtig sind, hat die IBM auch da einiges zu bieten. Und zu sagen.

Zum Beispiel, wenn Sie den Coupon einschicken.

An die IBM.

Unsere Rationalisierung soll rationell werden. Und wenn dabei nicht nur die Datenfernverarbeitung überhaupt, sondern auch die verschiedenen Systeme eine Rolle spielen, interessiert mich das – aber auch, welche Datenerfassungsmöglichkeiten und Anwendungsprogramme die IBM Rechenzentren zu bieten haben.

Ich möchte genauer über die

Datenfernverarbeitung
 aber auch über die Anwendungsprogramme
 und über die Datenerfassungsmöglichkeiten der IBM Rechenzentren informiert werden. Senden Sie mir bitte detaillierte Unterlagen.

Ich möchte mich mit einem IBM-Spezialisten über die Leistungen eines Rechenzentrums unterhalten. Bitte rufen Sie mich an, damit wir einen Termin vereinbaren können. Telefon _____

Name _____

Firma _____

Adresse _____

(Bitte ausschneiden und einsenden an: IBM Schweiz, Informationsabteilung, General Guisan-Quai 26, Postfach, 8022 Zürich.)

IBM
IBM Schweiz

**Nicht die Distanz
zu Ihrem zukünftigen
Rechenzentrum ist wichtig.
Sondern,
ob sie eine Rolle spielt.**

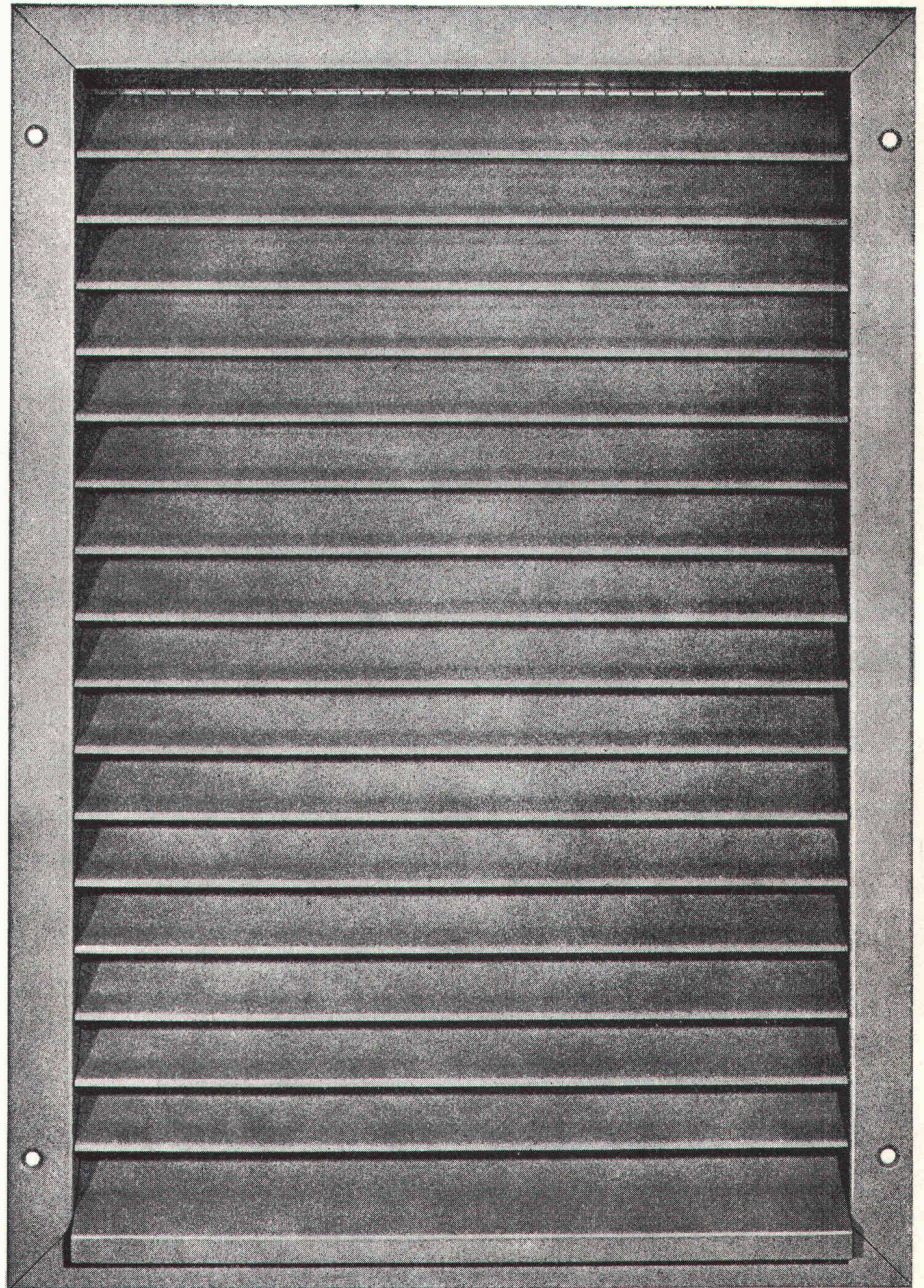
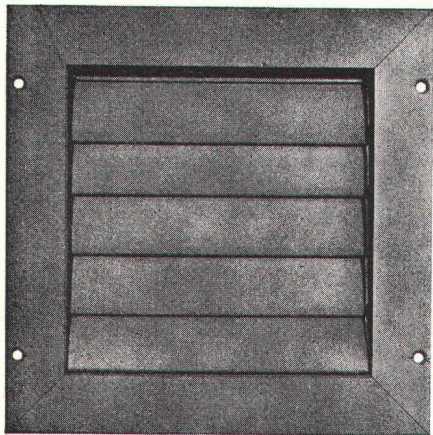
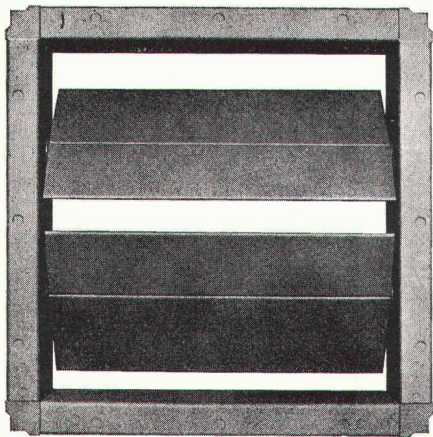
HESCO
Wetterschutz-
gitter
Überdruck-
klappen
Glieder-
klappen

Anwendung:

Luftein- und austrittsöffnungen für Heiz-, Tank-, Liftmotorenräume, Reservoire und Trafo-Stationen.

Ausführung:

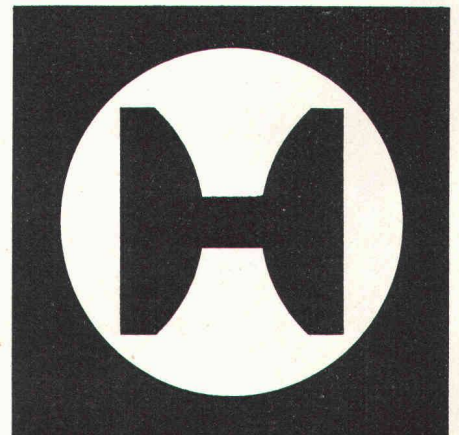
- Wetterschutzgitter aus verzinktem Stahlblech mit Drahtgeflecht.
- Überdruckklappe mit verzinktem Flach-, Winkel- oder Gegenrahmen, Lamellen aus Leichtmetall.
- Gliederklappe mit Flach-, Winkel- oder Gegenrahmen, Stahlblech verzinkt.



Verlangen Sie Unterlagen bei:

Hess & Cie

Metallwarenfabrik
 Pilgersteg
 CH - 8630 Rütli ZH
 Tel. 055/33 11 55
 Telex 75 608



Hallen

Montage und Unterhalt mit mobilen Liften



einfach mieten

- Neue Systeme und moderne Geräte erlauben günstigere Kalkulationen.
- Einsatzberatung in der ganzen Schweiz
- Verlangen Sie Referenzen

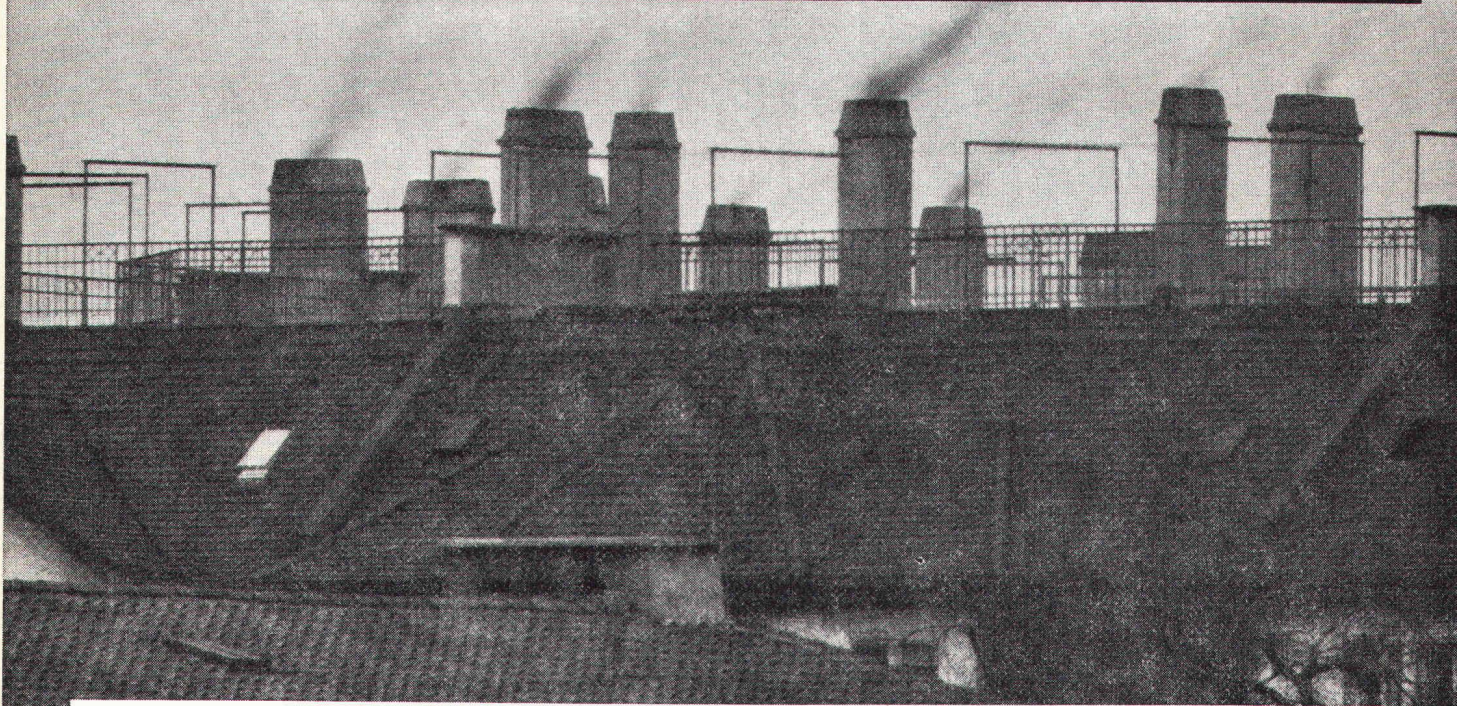
8153 Rümlang, MALTECH AG, Tel. 01 / 817 94 22 —
 8026 Zürich, Armin Hunziker AG, Tel. 01 / 39 58 58 —
 8047 Zürich, Bertani Baugerüste AG, Tel. 01 / 52 51 00 —
 8032 Zürich, Schaub Maler, Tel. 01 / 53 50 60 —
 8580 Amriswil, Erwin Maurer, Tel. 071 / 67 30 22 —
 5400 Baden, Albert Büchi AG, Tel. 056 / 22 53 83 —
 4051 Basel, MALTECH Basel AG, Tel. 061 / 22 10 75 —
 3012 Bern, MALTECH Bern AG, Tel. 031 / 23 02 70 —
 7000 Chur, LTM AG, Tel. 081 / 22 29 37 —
 6032 Emmen, MALTECH Luzern AG, Tel. 041 / 53 22 04 —
 4460 Gelterkinden, Malerei Buess AG, Tel. 061 / 99 15 94 —
 8645 Jona, Helbling+Fontana, Tel. 055 / 27 44 88 —
 5322 Koblenz, Malerei Kaufmann, Tel. 056 / 46 13 30 —
 1004 Lausanne, maltech-umiglia SA, Tel. 021 / 36 15 73 —
 8952 Schlieren, Ulrich Künzi, Tel. 01 / 79 91 60 —
 3600 Thun, M. Kehrl+Co., Tel. 033 / 23 13 13 —
 8570 Weinfelden, MALTECH Weinfelden AG, Tel. 072 / 5 35 67 —
 8620 Wetzikon, Fritz Haefeli, Tel. 01 / 77 06 49 —
 6300 Zug, Rolf Wesemann, Tel. 042 / 21 15 35.

Bitte beraten Sie mich bezüglich:

<input type="checkbox"/> Miete von mobilen Liften	<input type="checkbox"/> Reinigungsarbeiten in Hallen
<input type="checkbox"/> Malerarbeiten in Hallen	<input type="checkbox"/> Montagearbeiten (Kombinationseinsätze Pneukran/mobile Lifte)
Firma _____	
Adresse _____	
Sachbearbeiter _____	
Telefon _____	

maltech-Organisation

Von aussen gleicht ein Kamin dem andern. Nicht aber von innen!

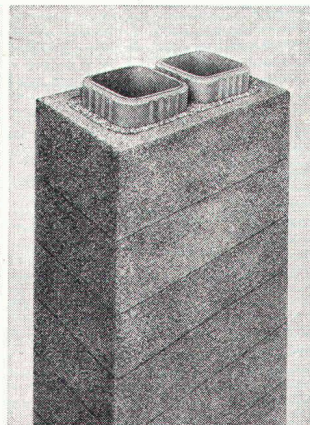
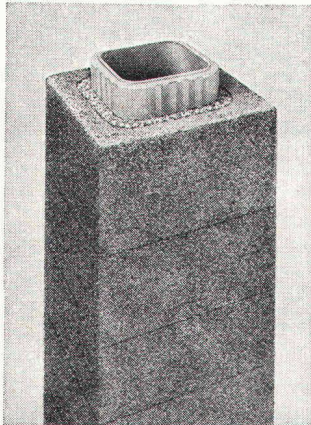


Kamin ist nicht gleich Kamin; jedenfalls nicht gleich PLEWA-Montagekamin!

PLEWA heisst:

- konsequent dreischalige Konstruktion, daher bestmögliche Dichtheit des Kamins
- strömungstechnisch optimaler Querschnitt, daher geringe Druckverluste und grösstmöglicher Kaminzug
- raumsparender quadratischer Querschnitt und geringe Wandstärken, daher minimaler Platzbedarf bei gegebenem Nutzquerschnitt

- Innenrohr aus feuerfester und säurebeständiger Schamotte, daher gleiche Bauweise vom Sockel bis zur Abdeckplatte



- Leichtbeton-Fertigmantel, in der Regel ohne Vormauerung verputzfertig
- durch Vermiculit-Dämmschicht hoher Isolierwert, daher geringste Abkühlung der Rauchgase und optimale Zugverhältnisse
- spannungsarmes Bausystem, daher grosse Sicherheit gegen Rissbildung.

Kurzum:

Der PLEWA-Elementkamin ist ein sicherer Problemlöser und ein vollständiges Baukastensystem für einfache und rationelle Montage.

PLEWA

grösster Hersteller von Schamotte-Rohren in Europa.

Generalvertretung für die Schweiz:
Fornax AG, Flugplatz, 2540 Grenchen
Telefon 065 / 8 23 14

Nur ein Dreh...

Ihre rotring Tuschefüller bleiben immer anschreibbereit.

Es gibt — leider — noch immer Leute, die lassen ihren Tuschefüller offen herumliegen. Und wundern sich, wenn er dann nicht anschreibt. Ganz einfach: die Tusche ist eingetrocknet.

Mit einem flotten Dreh an der Tuschefüller-Kappe können Sie das verhindern. Wenn die Dichtflächen spürbar angepreßt werden, ist Ihr rotring Tuschefüller 100%ig luftdicht verschlossen und kann nach jeder Zeichnung abgelegt werden. Dafür sorgt die eingebaute Lupolen-Dichtung.

Sie können es aber einfacher haben. Mit dem rotring Kassetten-rapidomat. Er erspart Ihnen das ständige Auf- und Zuschrauben während der Arbeit. Sein eingebautes Feuchtelement hält Ihre Tuschefüller stets anschreibbereit. Den ganzen Tag über. Sie müssen nur regelmäßig klares Leitungswasser nachfüllen. Mehr Service verlangt der Kassetten-rapidomat nicht. Und nur abends — nach der Arbeit — drehen Sie Ihre Tuschefüller einfach wieder zu. Nur ein Dreh — und ...



rotring

PRAZISION OHNE KOMPROMISSE

Generalvertretung:
Kaegi AG, 5200 Brugg

Racher

Racher & Co. AG
Marktgasse 12
8025 Zürich 1
Tel. 01 47 92 11

Coupon Einsenden an: Racher & Co. AG, Marktgasse 12, 8025 Zürich 1

SBZ/126

Ich möchte das rotring-System näher kennenlernen.

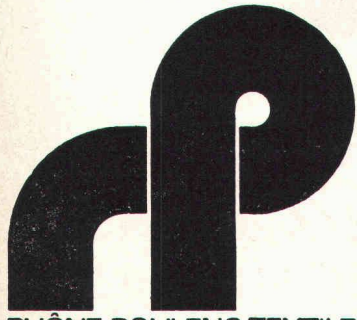
- Senden Sie mir bitte genauere Unterlagen.
 Ich wünsche einen unverbindlichen Besuch Ihres Fachberaters.

Name _____

Adresse _____

PLZ/Ort _____





RHÔNE-POULENC-TEXTILE

ENTWICKELTE
FÜR SIE
ALS ERSTER
DEN
POLYESTER-
VLIESSTOFF
MIT
VIELSEITIGEN
ANWENDUNGS-
MÖGLICHKEITEN

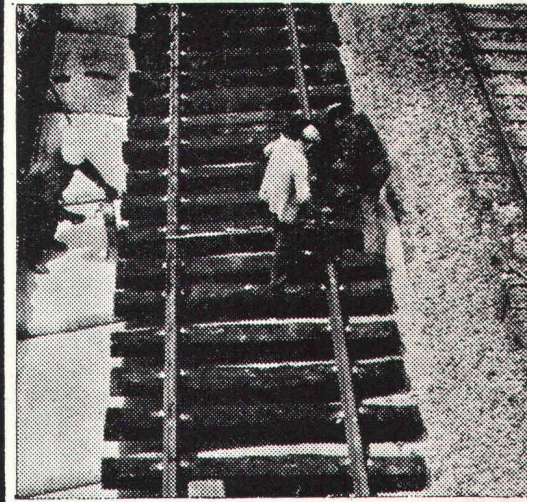
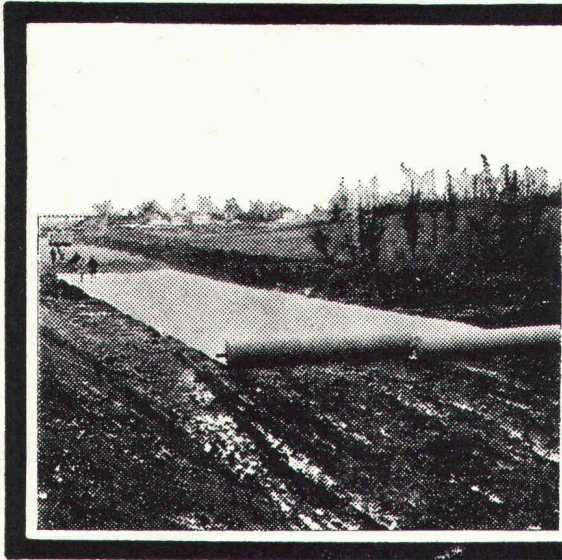
BIDIM,
zur Struktur-
verbesserung bei:

**Strassenbau
und Gleisbau**

**Wasserbau und
Uferschutz**

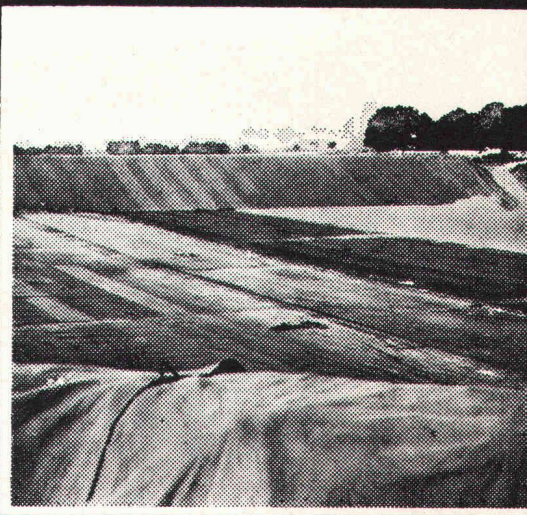
**gegen
Verschmutzung**

als Flächenfilter



bidim®

VERSCHMUTZUNGSVERHINDERND UND LASTENVERTEILE



Generalvertretung für die Schweiz:

PRODO S.A.

Bituminöse Bindemittel und chemische Produkte für das Bauwesen

1564 DOMDIDIER

Telefon 037 / 75 15 53 / 75 18 07

Wenn das Bauen teurer wird,
muss man das Geld besser einsetzen.

Bauen Sie auf Sicherheit mit Holorib

Sicher heisst: Von der EMPA statisch, dynamisch und auf Brandwiderstand geprüft und ausgezeichnete Resultate erreicht. Seit 10 Jahren wird Holorib in der Schweiz mit Erfolg eingesetzt. Alle kantonalen Brandversicherungsanstalten haben Holorib als einziges Verbunddeckenblech bis zu F 90 ohne zusätzlichen Brandschutz anerkannt.

Sicher ist besser.

Bauen Sie rationeller. Mit Holorib erübrigen sich Schalung und Armierung. Das Aufhängeproblem ist durch dieschwalbenschwanzförmige Rippe und mit Holorib bereits gelöst. Holorib kann gleichzeitig auf mehreren Stockwerken verlegt werden (3 Mann schaffen pro Tag gut 500 m²).

Rationeller ist besser.



Holowall ist die neue selbsttragende Innenwand-Kassette (mit oder ohne eingeschäumte Isolation), die rasch und einfach montiert wird. Verlangen Sie die Unterlagen.

Informiert sein ist besser.

Holorib SA
2, rue Vallin, 1201 Genève
Telefon 022/31 81 60

*Flughof 2, Kloten
Bauherrschaft:
F.I.G., Zürich
Architekt:
Gebr. Pfister, Zürich
Ingenieur:
Max Walt, Zürich
Stahlbau:
Konsortium Schweiz. Stahlbauer*

Holorib[®]

Informiert sein ist besser. Senden Sie mir bitte Unterlagen über:

- Holorib Holowall (Innenwand-Kassetten)
 Holodeck Holorib-DLW (Warmdachelemente)

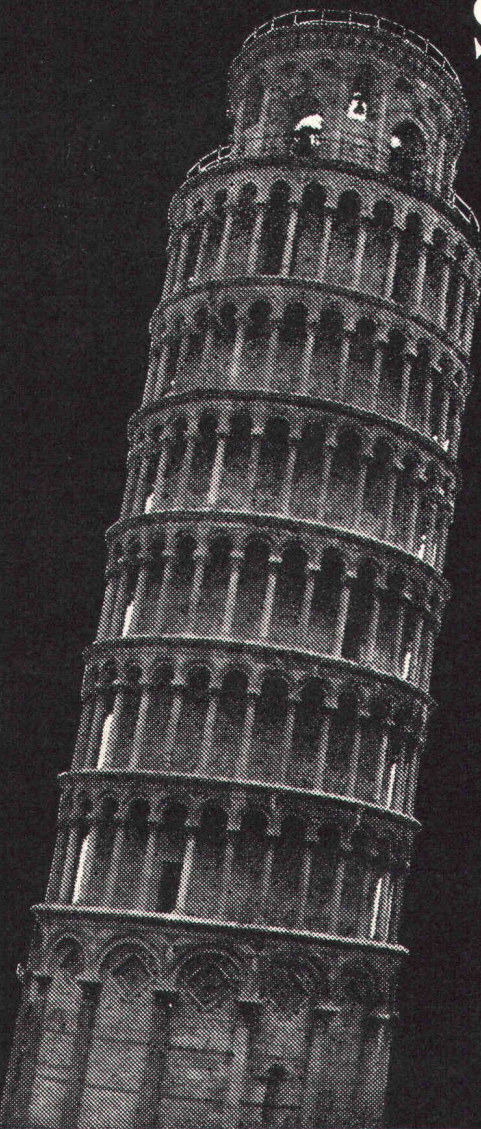
Firma _____

Adresse _____

Sachbearbeiter _____

Holorib SA, 2, rue Vallin, 1201 Genève, Telefon 022/31 81 60

Auch der Isotech kann mal was schief gehen.



Perfektion ist erstrebenswert, aber kaum möglich. Und weil sie kaum möglich ist, sind mögliche Fehler in unseren Kalkulationen eingerechnet. Mit branchenüblichen zwei Prozent.

Natürlich werden diese zwei Prozent von unseren Kunden bezahlt. Aber damit sind sie gleichzeitig versichert. Versichert gegen Fehler, die uns trotz allem einmal passieren können. Und versichert durch eine ISO-TECH, die als kulant und sicher gilt.

Dass wir in der Nachkalkulation kaum je auf die vorgesehenen zwei Prozent, sondern im Durchschnitt gar zehn mal tiefer kommen, mag mit ein Grund sein, warum wir dann, wenn doch was schief gegangen ist, ruhig grosszügig sein dürfen!

So oder so: Wir stehen zu unseren Fehlern. Sie sind von uns einkalkuliert, damit Sie es nicht mehr tun müssen!

Der weltberühmte schiefe Turm von Pisa ist 1973 800 Jahre alt geworden. Der 55 m hohe Campanile, der im Jahre 1173 von Tommaso Pisano nach 200-jähriger Bauzeit fertiggestellt worden war, weicht 4,2 m vom Lot ab. Alle Versuche, das Problem der Bodensenkung unter der Basis des Turms zu lösen, blieben bisher erfolglos. Die Neigung des Turms nimmt jährlich um einen Millimeter zu.

ISOTECH AG

man weiss, woran man ist.

8404 Winterthur
5000 Aarau
4000 Basel
3027 Bern
2500 Biel
1211 Genève
1008 Prilly
6000 Luzern
9015 St. Gallen
6592 S. Antonino
8037 Zürich

Hegmattenstr. 20
Buchserstr. 57
Blotzheimerstr. 22
Looslistr. 3
Mettstrasse 6
19, Château-Bloc
6, Ch. des Huttins
Würzenbachhalde 15-17
Kräzerstrasse 75
Rötelstrasse 39

Tel. 052/27 27 27
Tel. 064/24 58 51
Tel. 061/43 45 76
Tel. 031/55 37 73
Tel. 032/25 69 11
Tel. 022/44 54 00
Tel. 021/24 56 08
Tel. 041/31 30 30
Tel. 071/31 22 93
Tel. 092/62 21 15
Tel. 01/60 02 48

ISOTECH GmbH 7500 Karlsruhe
1000 Berlin 31
6000 Frankfurt
3001 Isernhagen HB
5000 Köln 91

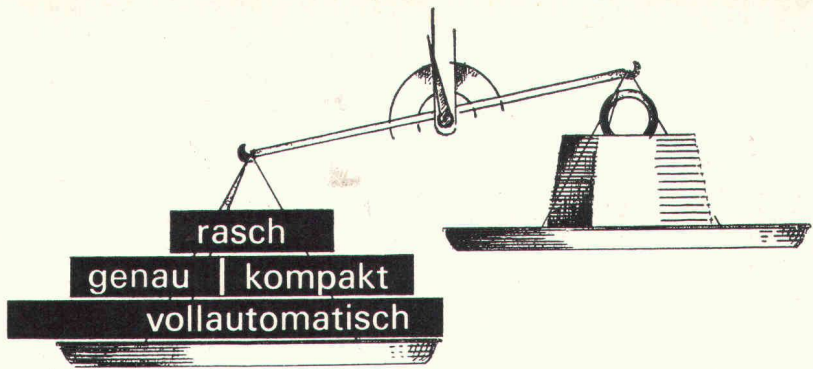
ISOTECH GmbH 2326 Lanzendorf
8020 Graz
4020 Linz-Urfahr

ISOTECH B.V. 1009 Amsterdam Zuid
ISOTECH N.V. 1850 Grimbergen-Brüssel

Daimlerstr. 25 Tel. 0721/ 7 2084
Wegenerstr. 4 Tel. 030/8611 670
Mauritiusstr. 6 Tel. 0611/35 05 37
Postfach 14 Tel. 0511/73 20 85
Olpenerstr. 548 Tel. 0221/89 20 19

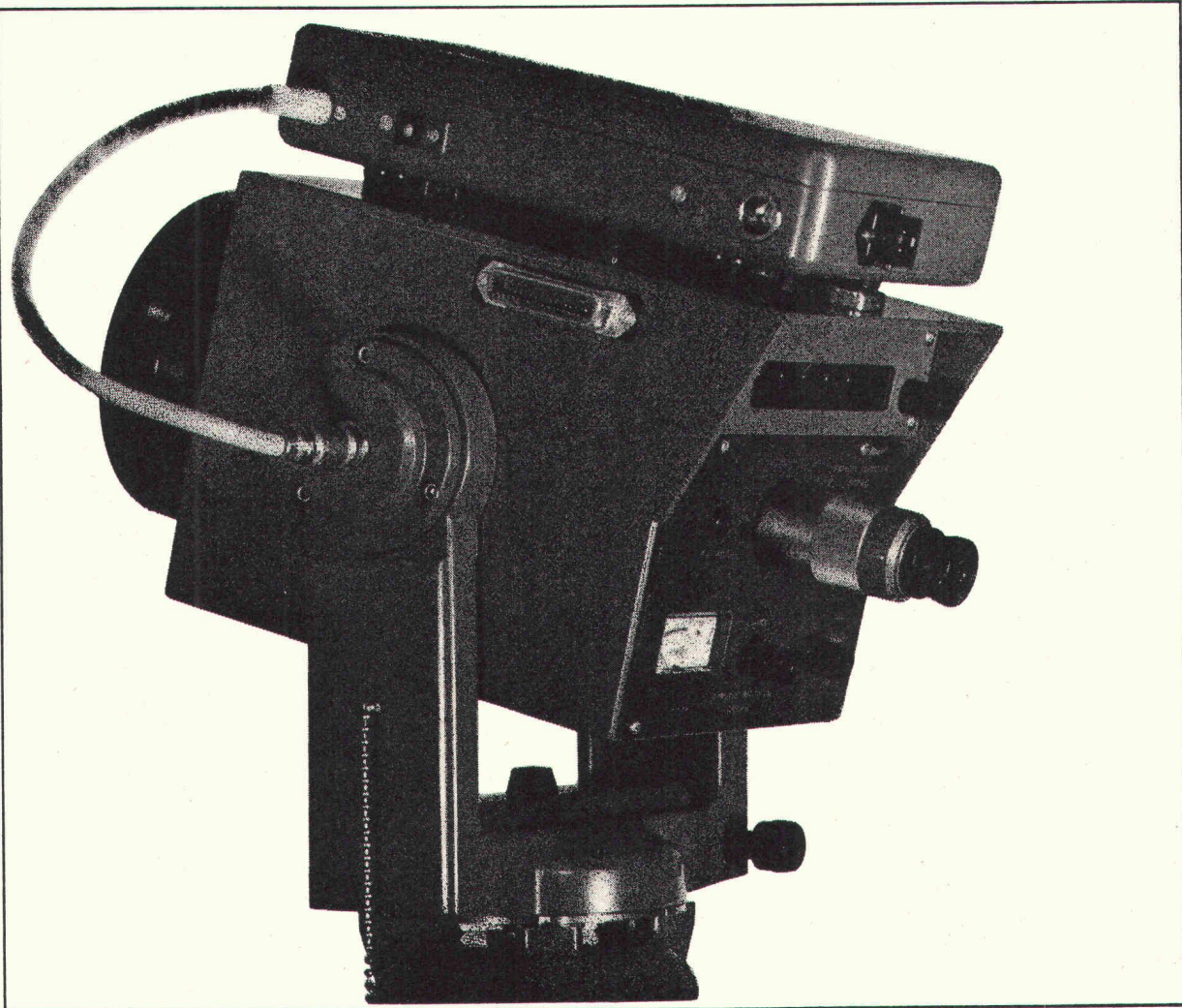
Unt. Hauptstrasse 3 Tel. 02235/ 5 77
Strassengelstrasse 33 Tel. 03122/ 5 22 49
Hauptstrasse 58 Tel. 07222/ 3 22 76

Apolloaan 41 Tel. 020/73 90 25
Weikantlaan 41 Tel. 02/51 58 85



Vorteile, die ins Gewicht fallen

Kern DM 1000



Kern & Co. AG
5001 Aarau
Werke für
Präzisionsmechanik
und Optik

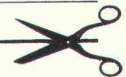
Senden Sie mir bitte Ihre
Dokumentation
über das elektro-
optische Distanzmessgerät
Kern DM 1000



Name

Beruf

Adresse





Für die Leute vom Bau



Glasfasern AG, Gewerbestrasse, 8155 Niederhasli ZH

Wenn Sie jetzt ein Haus bauen, vergessen Sie den Menschen nicht, der darin wohnen muss.*

* Wir von VETROFLEX haben daran gedacht, als wir unsere Bauplatten entwickelten. Durch eine gute Schallisolation können Sie mithelfen, dass die heranwachsende Jugend nicht noch mehr in ihrem natürlichen Entfaltungsdrang eingeengt wird.

Die spezifischen Eigenschaften von VETROFLEX PB Bauplatten:

Die interessieren den Architekten

- hohe mechanische Widerstandsfähigkeit
- verschiedene Raumgewichte für optimale Lösungen
- erschütterungsfest, volumenbeständig

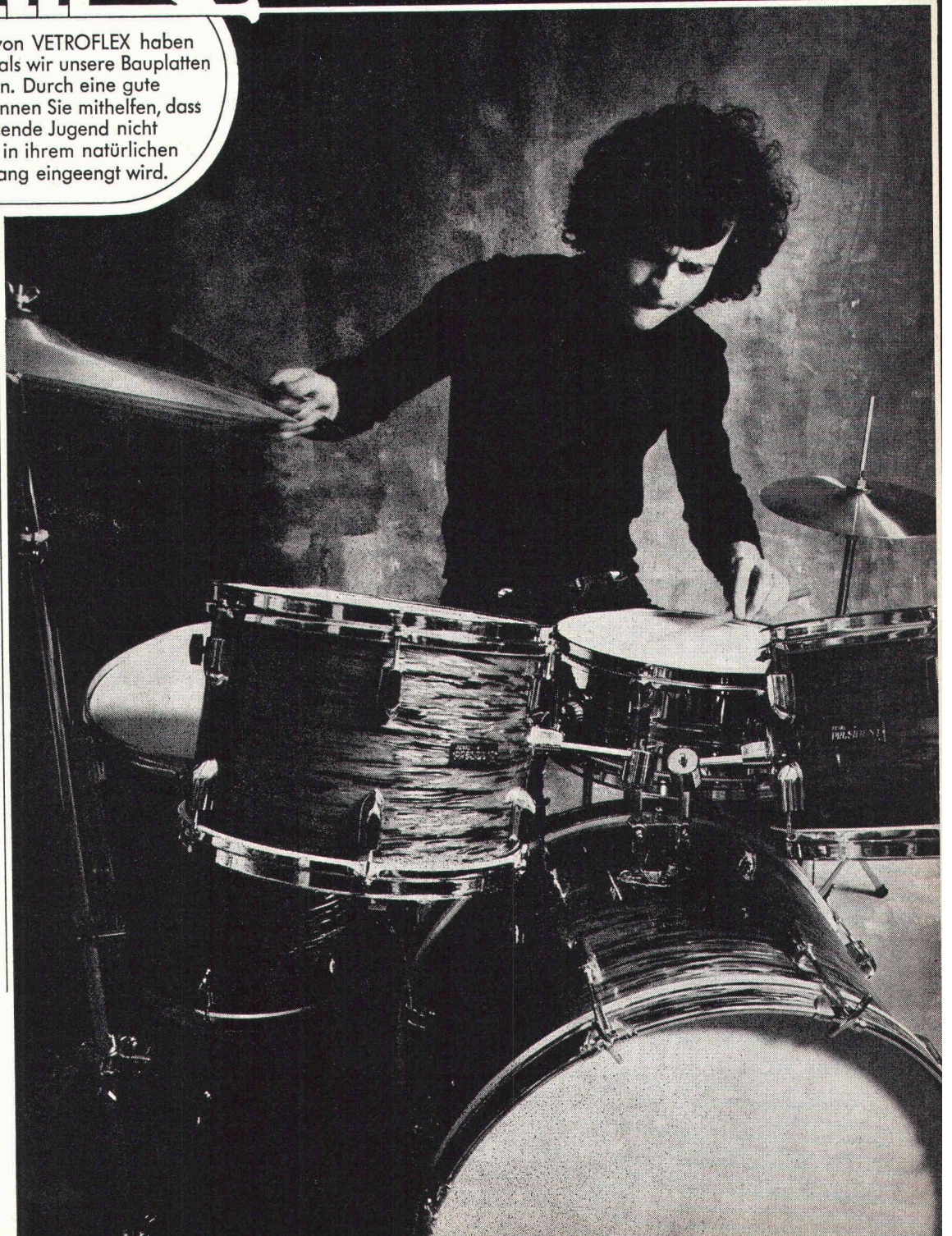
Die interessieren den Bauherrn

- hoher Schallabsorptionsgrad
- hoher Wärmeleitwiderstand
- unbrennbar, unverrottbar, es unzersetzbar

Die interessieren den Bauunternehmer

- selbsttragend, leicht
- rationelles Plattenformat
- leichte Verarbeitung auch mit Messer oder Schere

VETROFLEX PB Bauplatten sind kurzfristig lieferbar durch den Fachhandel



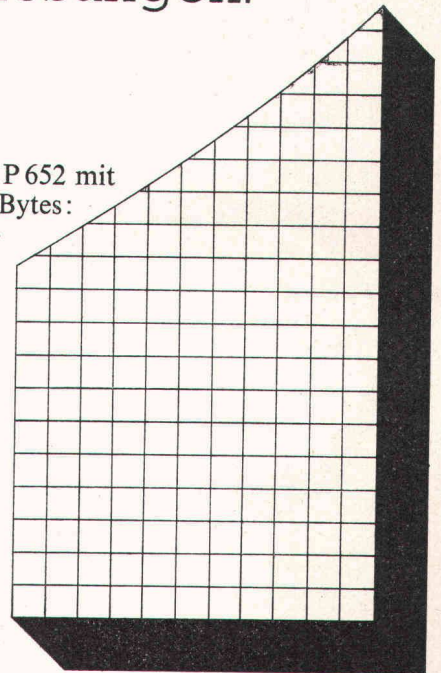
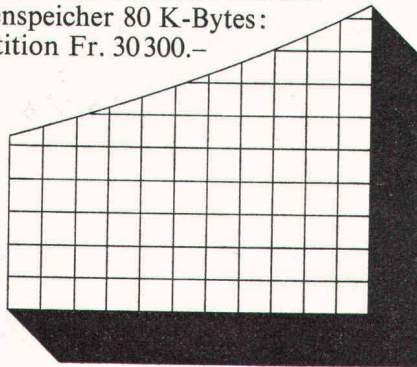
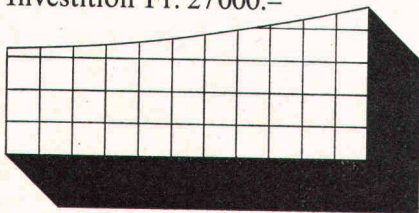
Der Disk.

Schneller Plattenspeicher zum Computersystem Olivetti P 652. 10 ms. Bis 160 K-Bytes.
Für wirtschaftliche EDV-Lösungen.

Zentraleinheit Olivetti P 652 mit
Plattenspeicher 160 K-Bytes:
Investition Fr. 36900.-

Zentraleinheit Olivetti P 652 mit
Plattenspeicher 80 K-Bytes:
Investition Fr. 30300.-

Zentraleinheit Olivetti P 652 mit
Plattenspeicher 40 K-Bytes:
Investition Fr. 27000.-



Der Disk.

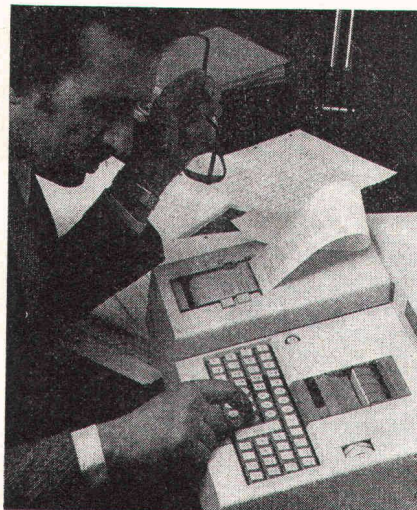
Die neue Komponente zu einem der leistungsfähigsten Computersysteme der mittleren Datentechnik.

Der schnelle Plattenspeicher.

Der interessanteste Arbeitsspeicher für den direkten Datenzugriff. Verfügbar in mehreren Kapazitätsstufen bis 160 K-Bytes. Mit einer mittleren Zugriffszeit von 10 Millisekunden.

Was einmal mehr die Kompetenz eines Systems beweist, das für die schnelle autonome Informationsverarbeitung am Arbeitsplatz entwickelt wurde. Für Ingenieure, für Techniker, für Wissenschaftler. Das Computersystem Olivetti P 652.

Die Peripherie umfasst neben dem neuen Plattenspeicher Einheiten für ECMA-Magnetbandkassetten und Magnetband, Schreib-einheiten und Schnelldrucker,



Lochstreifen- und Markierkartenperipherie, Plotter und Digitizer, Interfaces für die Messdatenerfassung.

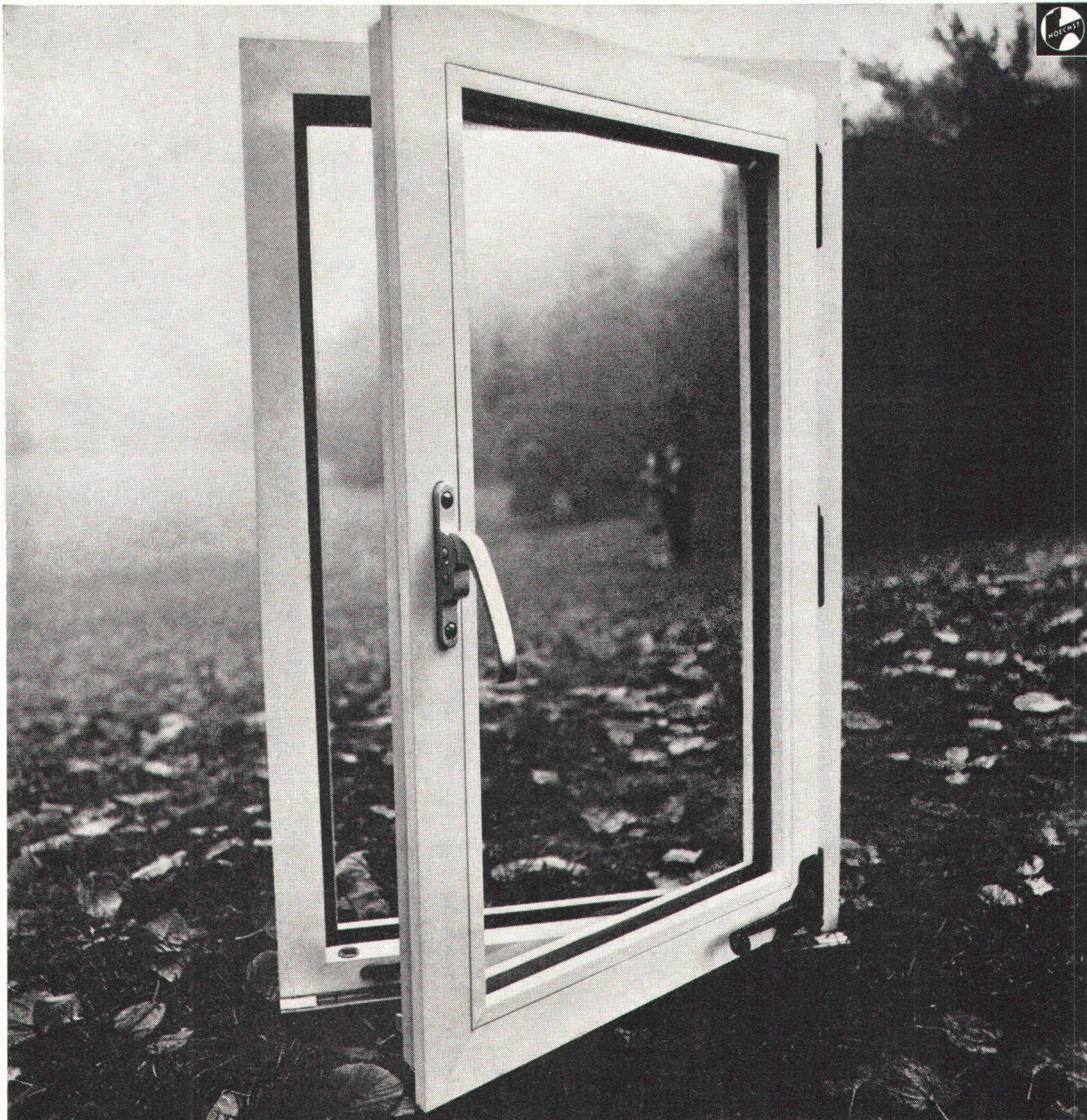
Ebenso kompetent ist die Software. Mit Programmbausteinen aus allen Wissensgebieten. Von der Arbeitsvorbereitung bis zur Welt- raumforschung.

Für Ihre individuelle Praxis modifiziert Olivetti Standard- programme oder entwickelt Ihnen Ihre eigenen Lösungen.

Olivetti.
Ihr Partner für die Lösung Ihrer Informationsprobleme. Heute und morgen.

olivetti

Olivetti (Suisse) SA, 8003 Zürich, Steinstrasse 21, Telefon 01 3595 50
Basel, Bern, Biel, Fribourg, Genf, Lausanne, Lugano, St. Gallen



Rahmenlösung

Ein Fensterrahmen aus Hostalit Z ist der beste Rahmen für gute Aussichten. Frost- und rostbeständig, immun gegen Hitze und Kälte, durchgefärbt, wasserabstossend, total wartungsfrei. Und die hervorragenden Eigenschaften in bezug auf Dichtheit und Schalldämpfung sprengen jeden Rahmen. Wenn Sie mehr über Hostalit Z wissen wollen, schreiben Sie uns:

Plüss-Staufer AG, Abteilung Kunststoffe, **Hostalit Z**
4665 Oftringen, Tel. 062/43 11 11. Vertretung
der Farbwerke Hoechst AG, Frankfurt a/Main

***Hostalit Z – ein Kunststoff von Hoechst**

K 241 16/CH-74

Für den Fachmann: Hoechst verfügt über eine ganze Anzahl Anregungen für das Bauen mit Kunststoffen. Einige Beispiele: Vollkunststoff- und Verbundrahmen aus Hostalit Z für Fenster von Büro-, Kommunal- und

Privatbauten. Zweiflügelige Fensterrahmen, die sich bei Altbausanierungen bewährt haben. Wand- und Deckenverkleidungen aus Hostalit Z in den verschiedensten Formen und mit geringem Gewicht; gut geeignet für die

Modernisierung von Altbauräumen. Kälteschlagzähe, korrosionssichere Dachrinnen aus Hostalit Z: leicht und schnell zu installieren. Schnell zu verlegende Erdgasleitungen mit korrosionssicheren Rohren aus Hostalit Z.

O&K Hydrobagger und Hydrolader



D&M

Kraft und Ausdauer, Wendigkeit und Präzision, Tempo und Wirtschaftlichkeit – das sind die Kennzeichen der Hydraulikbagger von O & K. Besonders geeignet sind sie für Grossbaustellen, Steinbrüche und Kieswerke, denn dort bringen sie den grössten Profit.

Ihre enormen Reiss- und Vorschubkräfte

werden nach dem Prinzip «Kraft oder Geschwindigkeit» automatisch gesteuert. Das garantiert optimalen Nutzen bei gleichzeitiger Schonung von Mann und Maschine.



Ihre Bedienung
ist denkbar einfach, denn alle Arbeits-, Fahr- und Drehbewegungen werden vollhydraulisch ausgeführt. (Ab RH14HD mit Servo-Steuerung!)

Ihre Klappschaufel
ermöglicht ein schnelleres und schonenderes Laden.

Keine umständlichen Fahrmanöver
sind mehr notwendig, da alle Arbeitsbewegungen aus dem Stand ausgeführt werden können.

Lassen Sie sich genauer von uns informieren. Es lohnt sich!

- wenn's um Bagger geht

MBA, 8600 Dübendorf, Tel. 01 820 00 21

Servicestellen und Ersatzteildienst in Dübendorf: Tel. 01 820 00 21, 6911 Grancia: Tel. 091 54 50 29, 4322 Kirchberg: Tel. 034 45 35 25, 7320 Sargans: Tel. 085 2 46 90, 1373 Chavornay: Tel. 024 51 13 79, 6410 Goldau: Tel. 01 820 00 21


STAEDTLER MARS-700

die große Alternative im Tuschezeichner- Angebot



MARS-700
neu in der Form, der technischen
Arbeitswelt von heute angepaßt
MARS-700
mit bemerkenswerten Verbesserungen:

noch größere Stabilität des Zeichen-
röhrchens durch die neue Metallbüchse,
selbst unter extremen
Bedingungen kein Eintrocknen durch
die neue Feuchthaltung in der Kappe.

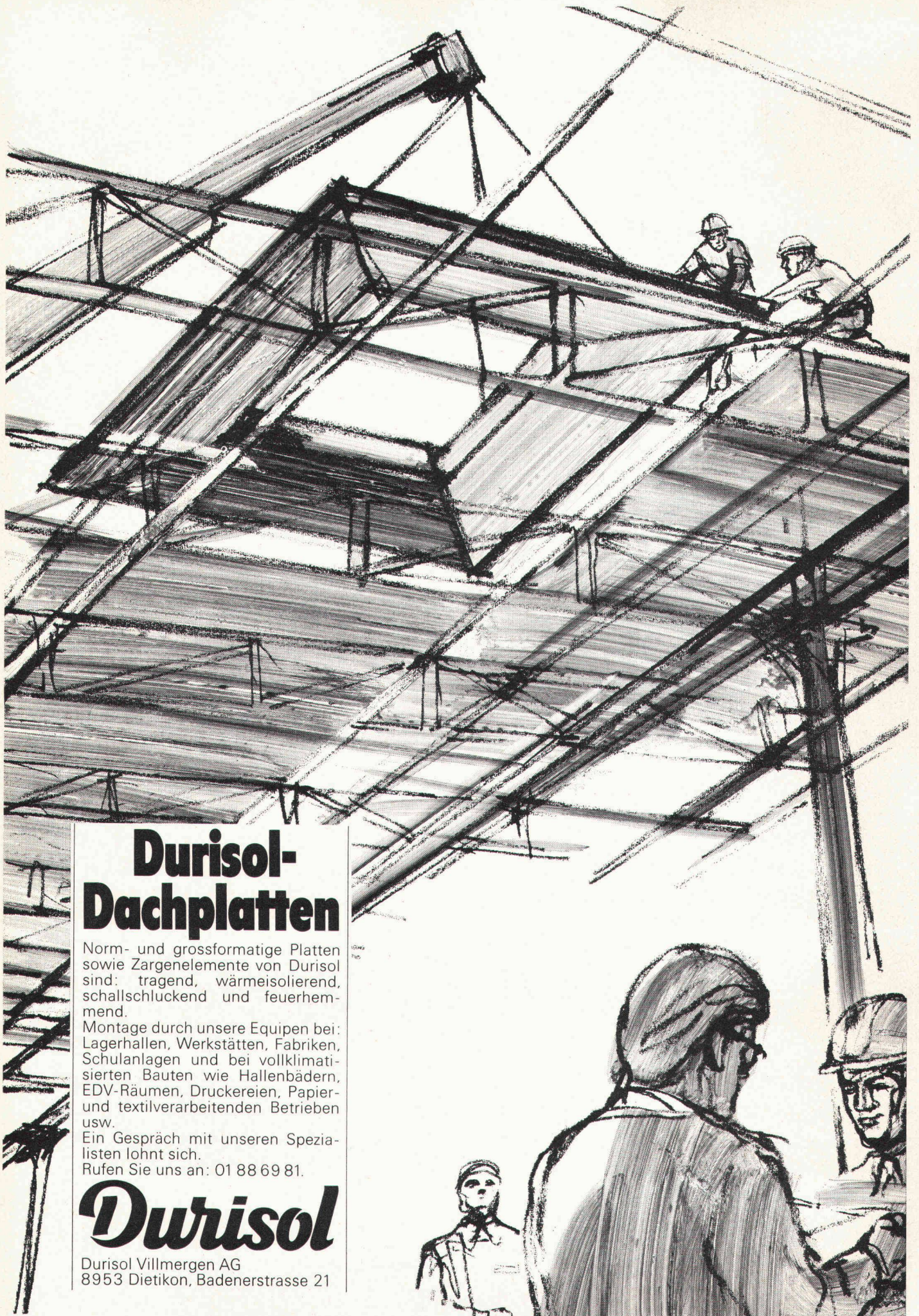
COUPON auf Postkarte kleben
Senden Sie mir die MARS-700 Information 
Anschritt:
bitte
Druckbuchstaben

R. Baumgartner-Heim + Co. AG, 8032 Zürich

A 2405

STAEDTLER Schreib- und Zeichengeräte-Fabriken, Nürnberg

Generalvertretung: Rud. Baumgartner-Heim & Co. AG, Neumünsterallee 6, 8032 Zürich



Durisol- Dachplatten

Norm- und grossformatige Platten sowie Zargenelemente von Durisol sind: tragend, wärmeisolierend, schallschluckend und feuerhemmend.

Montage durch unsere Equipen bei: Lagerhallen, Werkstätten, Fabriken, Schulanlagen und bei vollklimatisierten Bauten wie Hallenbädern, EDV-Räumen, Druckereien, Papier- und textilverarbeitenden Betrieben usw.

Ein Gespräch mit unseren Spezialisten lohnt sich.

Rufen Sie uns an: 01 88 69 81.

Durisol

Durisol Villmergen AG
8953 Dietikon, Badenerstrasse 21

FRESCO

**PACK'S RICHTIG
AN MIT
DEITERMANN!**

Manchmal fällt die Trennung schwer...

Dann können wir Ihnen helfen. Allerdings nicht, wenn es sich um ein hübsches Mädchen handelt. Aber wenn es darum geht, Schalungen vom Beton zu trennen. Das sieht oft weniger schön aus! Haftschäden, Rost und verrottete Schalungen brauchen wir Ihnen nicht zu zeigen. Wir haben dagegen aus unserem grossen Programm eine elegante Lösung bereit: Die Relax-Betontrennmittel. Dünnflüssig, halbflüssig, spritz- und streichfähig.

**DEITERMANN macht die
Trennung leichter!**

Coupon

Fordern Sie mit diesem Coupon weitere Informationen an.



Name _____

Adresse _____

FD SBZ

Fresco AG, chem. Baustoffe
9442 Berneck,
Tel. (071) 71 36 66-69, Telex 71284

FRESCO



DEITERMANN CHEMIE

Hupfer-Gewerbe-Regalen fehlt etwas. Ein vergleichbares Regal.

Und zwar in punkto Qualität, Vielseitigkeit, Montageleichtigkeit und Preis. Hupfer-Economat- und -Flaschen-Regale sind mit hellgrauem Nylon ummantelt und dadurch korrosionsfest, abwaschbar und kratzfest. Sie finden Anwendung in der Gastronomie, in Selbstbedienungs- und Detailgeschäften, Spitälern, Labors usw. sowie im Privat-Haushalt. Also überall dort, wo auf wenig Raum möglichst grosse Ablage- und Lagerflächen benötigt werden.

Wir erstellen Ihnen gerne einen für Sie unverbindlichen Kostenvoranschlag. Und dann: Vergleichen Sie, ob Sie ein vergleichbares Regal finden.

HUPFER
REGALE

Hupfer-Regale Zürich

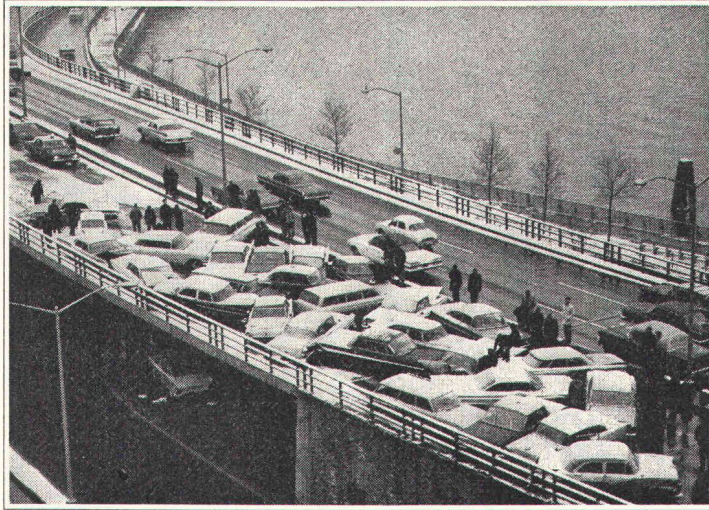
Badenerstrasse 330/334, 8040 Zürich
Telefon 01/44 66 25



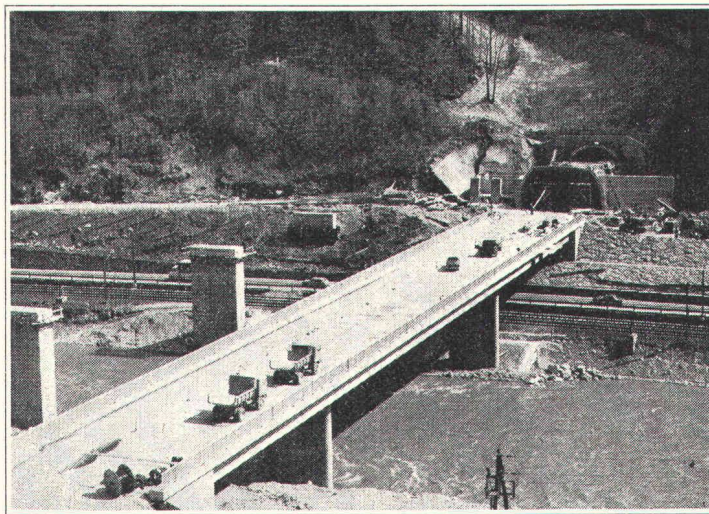
- hohe Tragkraft
- physiologisch einwandfrei
- raumsparende, übersichtliche Konstruktion
- Auflagen spielend leicht verstellbar
- Anpassung an alle Raumgegebenheiten



agor*



Zwischen Rutschbahn und Fahrbahn liegt der Einbau eines confotherm® Elektro-Heizsystems.



Wie hier am Beispiel der Tauern-Autobahn.

Eine schnelle Strasse durch Alpengebiet zu führen, das wirft in besonderem Masse Probleme der Sicherheit auf. Deshalb haben sich die österreichischen Planer der Tauern-Autobahn für den Einbau von elektrischen Grossflächenheizungen *Confotherm* mit Dätwyler-Wärmekabeln entschieden. Sie geben Gewähr, dass auf den Fahrbahnen, auch an besonders wind- und wetterexponierten Stellen, nie Schnee liegenbleiben und sich niemals Glatteis bilden wird.

Fernsteuerung und automatische Regulierung durch Temperaturmessgeräte und Feuchtesonden machen *Confotherm*-Elektroheizsysteme wirtschaftlich. Die Verwendung sauberer Energie macht sie umweltfreundlich. Die Erfahrung von Dätwyler macht sie zuverlässig.

Was jetzt am Grossprojekt Tauern verwirklicht wird, hat sich da und dort, auch in der Schweiz, bereits bewährt. So zum Beispiel in Leukerbad, das seit ein paar Wintern die Vorteile eines *Confotherm*-Elektroheizsystems zu schätzen weiss: keine konventionelle Schneeräumung, keine Frostschäden, aber stets sichere, schnee- und eisfreie Strassen.

Auch in anderen Bereichen werden Heizprobleme mit *Confotherm*-Elektroheizsystemen und Dätwyler-Know-how gelöst: bei Rampenheizungen, Brückenheizungen, Flugpistenheizungen, Treppeheizungen, Terrassenheizungen usw.

Die Dätwyler-Wärmekabel sind äusserst einfach zu installieren und anzuschliessen. Sie werden direkt in den Strassenbelag einbetoniert. Sie sind

raumsparrend, dauerhaft und kaum reparaturanfällig. Jedes Kabel wird in den Dätwyler-Prüflabors strengen Qualitätskontrollen unterzogen. Dätwyler stellt seit Jahrzehnten Wärmekabel her und hat seine Systeme immer wieder den aktuellen Anforderungen angepasst.

Verlangen Sie eine ausführliche Dokumentation oder eine persönliche Beratung. Dätwyler AG, Schweizerische Kabel-, Gummi- und Kunststoffwerke Abteilung Elektroheizsysteme, CH - 6460 Altdorf/Uri, Tel. 044/411 22.

confotherm®
Elektro-Heizsysteme
Ein Beitrag zur Zukunft



perfecta

Heizungsumwälzpumpen



Neu bei Rüttschi: **Euramo 3000***

Mehr als acht Millionen «Perfecta»-Umwälzpumpen bringen Jahr für Jahr modernen Heizkomfort in ungezählte Wohnungen und Häuser.

«Perfecta»-Pumpen sind nicht nur betriebssicher und wartungsfrei, sie sind auch anerkannt schön und wurden dafür verschiedentlich ausgezeichnet. Wählen Sie für Ihre Heizung die robuste «Perfecta»

mit hohem Wirkungsgrad und geringem Stromverbrauch. Mit 20 Ländern, in denen «Perfecta»-Pumpen nach unseren Zeichnungen hergestellt werden, besteht ein laufender Erfahrungsaustausch. Auf diese Weise kommt weltweite Erfahrung auch Ihrer «Perfecta» zugut.



*Die EURAMO verbindet in einem Aggregat die drei Funktionen **Umwälzen, Beimischen, Regeln!**

Diese Lösung vereinfacht die Installation und spart erst noch Brennstoff. Elektronisch, automatisch – für perfekte Behaglichkeit.

Verlangen Sie die ausführliche Dokumentation oder den Besuch unseres Fachmanns.

RÜTSCHI PUMPEN

K. Rüttschi AG Pumpenbau, 5200 Brugg, Telefon 056/41 04 55