

**Zeitschrift:** Schweizerische Bauzeitung  
**Herausgeber:** Verlags-AG der akademischen technischen Vereine  
**Band:** 92 (1974)  
**Heft:** 48

## Werbung

### Nutzungsbedingungen

Die ETH-Bibliothek ist die Anbieterin der digitalisierten Zeitschriften. Sie besitzt keine Urheberrechte an den Zeitschriften und ist nicht verantwortlich für deren Inhalte. Die Rechte liegen in der Regel bei den Herausgebern beziehungsweise den externen Rechteinhabern. [Siehe Rechtliche Hinweise.](#)

### Conditions d'utilisation

L'ETH Library est le fournisseur des revues numérisées. Elle ne détient aucun droit d'auteur sur les revues et n'est pas responsable de leur contenu. En règle générale, les droits sont détenus par les éditeurs ou les détenteurs de droits externes. [Voir Informations légales.](#)

### Terms of use

The ETH Library is the provider of the digitised journals. It does not own any copyrights to the journals and is not responsible for their content. The rights usually lie with the publishers or the external rights holders. [See Legal notice.](#)

**Download PDF:** 02.04.2025

**ETH-Bibliothek Zürich, E-Periodica, <https://www.e-periodica.ch>**

# Schweizerische Bauzeitung

Revue Polytechnique Suisse

Wochenschrift für  
Architektur, Bauingenieur-  
wesen und Maschinentechnik

48

92. Jahrgang    Donnerstag, 28. November 1974

Herausgegeben von der  
Verlags-AG der akademischen  
technischen Vereine, Zürich

# Kompliment:

# k = 0.50!



## Durisol

Durisol Villmergen AG, Verwaltung Badenerstr. 21, 8953 Dietikon ZH, Telefon 01 88 69 81

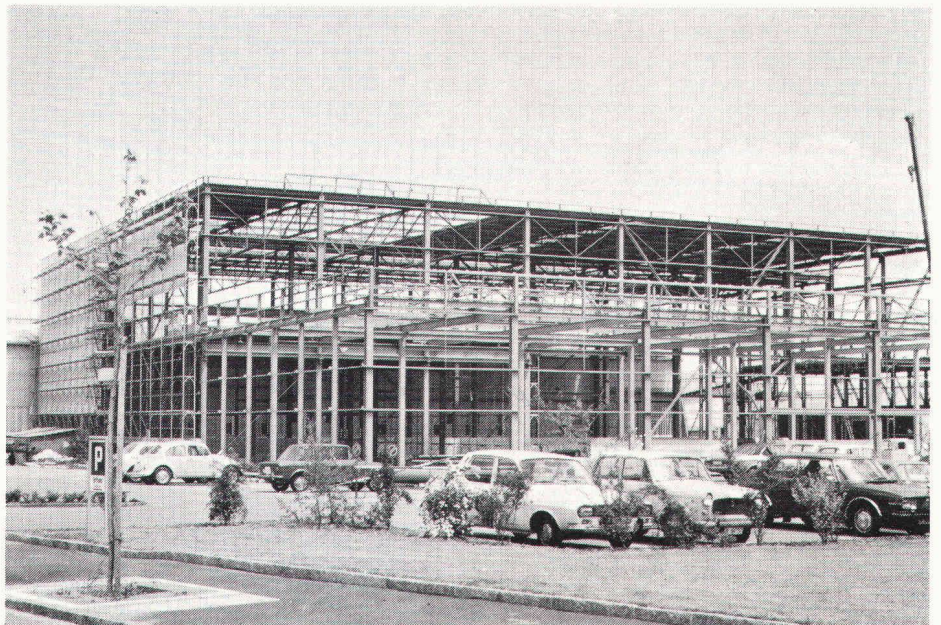
Es gibt kaum  
wirtschaftlichere Lösungen –  
z.B. Fabrikationshallen Bertrams.

Umbauter Raum: 70'000 m<sup>3</sup>  
Montiertes Gewicht: 500 t.  
Montagezeit: 3 Monate.

# Stahlbauten von Buss

Wir planen, berechnen und erstellen Stahlhochbauten für:  
Hochregallager, Hallen, Stockwerkbauten, Brücken, Kranbahnen u.a.m.  
Als Generalunternehmer liefern und montieren wir auch die nötigen  
Krausrüstungen und die raumabschliessenden Elemente.

Buss AG, Basel  
4133 Pratteln  
Telephon 061 81 54 41



**BUSS**