

**Zeitschrift:** Schweizerische Bauzeitung  
**Herausgeber:** Verlags-AG der akademischen technischen Vereine  
**Band:** 93 (1975)  
**Heft:** 11

## **Werbung**

### **Nutzungsbedingungen**

Die ETH-Bibliothek ist die Anbieterin der digitalisierten Zeitschriften. Sie besitzt keine Urheberrechte an den Zeitschriften und ist nicht verantwortlich für deren Inhalte. Die Rechte liegen in der Regel bei den Herausgebern beziehungsweise den externen Rechteinhabern. [Siehe Rechtliche Hinweise.](#)

### **Conditions d'utilisation**

L'ETH Library est le fournisseur des revues numérisées. Elle ne détient aucun droit d'auteur sur les revues et n'est pas responsable de leur contenu. En règle générale, les droits sont détenus par les éditeurs ou les détenteurs de droits externes. [Voir Informations légales.](#)

### **Terms of use**

The ETH Library is the provider of the digitised journals. It does not own any copyrights to the journals and is not responsible for their content. The rights usually lie with the publishers or the external rights holders. [See Legal notice.](#)

**Download PDF:** 02.04.2025

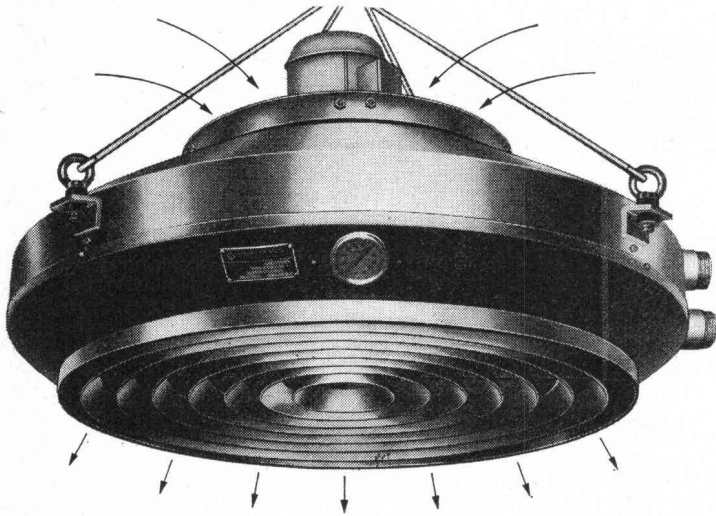
**ETH-Bibliothek Zürich, E-Periodica, <https://www.e-periodica.ch>**

# Radial- Deckenluftheizapparate

die Luftherhitzer mit Zukunft

Industriebauten  
Lagerhäuser  
Turnhallen  
Saalbauten  
usw.

Als Warmlufttorabschirmung bei Verladetoren



Für jedes Heizproblem eine kompromisslose Lösung.

Prüfen Sie, bevor Sie sich entscheiden.

Wählen Sie in jedem Fall vom Guten das Bessere.

Die durchdachte Lösung heisst:

# Radial- Deckenluftheizapparate

Verlangen Sie unsere Dokumentation.

**Henri Rühli** Ingenieurbüro

Vorstadt 18, Telefon 053 / 4 79 13

**8200 Schaffhausen**

# Schweizerische Bauzeitung

Verlags-AG der akademischen technischen Vereine. Offizielles Organ des SIA, Schweizerischer Ingenieur- und Architekten-Verein, der GEP, Gesellschaft Ehemaliger Studierender der ETH Zürich, der ASIC, Schweizerische Vereinigung Beratender Ingenieure.

93. Jahrgang Heft 11

13. März 1975

## Inhalt

Das Einkaufszentrum Glatt in Wallisellen ZH . . .	135*
— Die Rohbaukonstruktion. Von <i>R. Henauer</i> und <i>P. Rathgeb</i> . . . . .	141*
— Die technischen Installationen . . . . .	143*
— Die Verkehrsprobleme und ihre Lösung . . . . .	144
— Zur Architektur. Von <i>G. Risch</i> . . . . .	145*
Zum Rücktritt von Baukreisdirektor Wilhelm Rüttschi. Von <i>J. W. Huber</i> . . . . .	146
Baurechtstagung des SIA vom 10. bis 12. März an der Universität Freiburg.	
— Die revidierte Norm SIA 118 «Allgemeine Bedingungen für Bauarbeiten». Referent <i>P. Gauch</i> .	
— La norme SIA 118 révisée «Conditions générales pour l'exécution des Travaux de construction». Referent <i>M. Beaud</i> . . . . .	147

## Umschau

Neue Re-4/4-Hochleistungslokomotiven für die BLS. Von <i>K. Grieder</i> . Wie sicher sind Pipelines? Dokumentation Bodenmechanik. Die Schweizerische Gesellschaft für Akustik. Kernenergie. Persönliches . . .	148*
--	------

## Nekrologe

O. Frey; J. Cornaz; J. Elmer; W. G. Dätwyler; H. Hess; A. Hoechel; H. Imhof; H. Lütolf; F. Uhler . . .	149
--	-----

## Wettbewerbe

Städtebaulicher Ideenwettbewerb für die Überbauung der Halbinsel Wasserburg/Bodensee. Seeufergestaltung Steinach SG . . . . .	149*
---	------

## Grüne Seiten vorne

Laufende Wettbewerbe. Wettbewerbsausstellungen . . .	G 27
Ankündigungen. Mitteilungen aus dem SIA. Öffentliche Vorträge . . . . .	G 28

## Grüne Seiten hinten

Aus Technik und Wirtschaft . . . . .	G 29
Kurzmitteilungen . . . . .	G 30

## Vorschau auf das nächste Heft

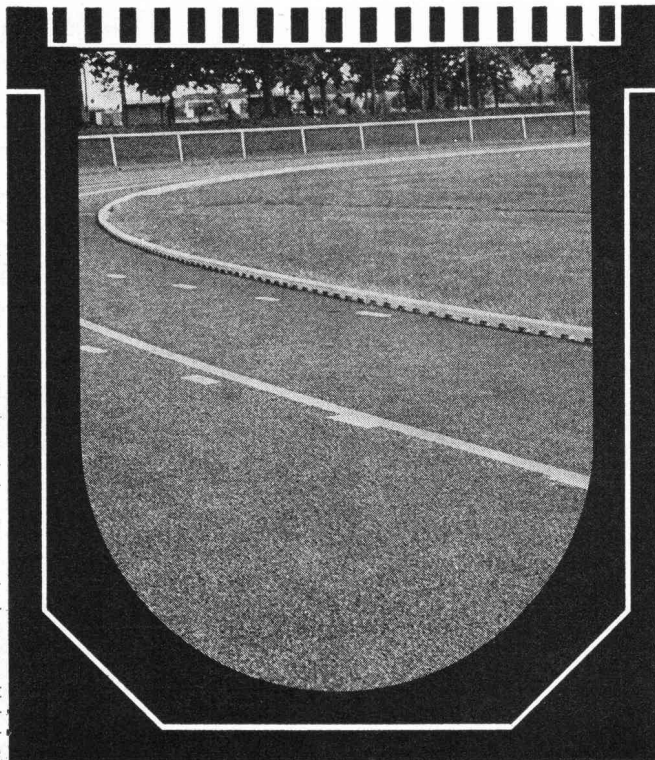
Das Schul- und Sportzentrum des KV in Zürich. Architekten: *Schwarzenbach* und *Maurer*.  
Offene Schulen: ein schwedisches Schulkonzept.

# EINVERSTANDEN.

Sie können die Oberfläche auch mit irgend einer anderen Rinne entwässern.  
Sie können das Wasser auch stehen lassen wo es ist!

Sollte man aber nicht gerade heute allergrössten Wert auf Qualität, Dauerhaftigkeit, Stabilität, leichte Einbaubarkeit, echte Service- und Dienstleistungen bei günstigster Preisgestaltung legen?

## Bei uns liegen Sie in jeder Hinsicht ACO~DRAIN~RICHTIG.



Heinz K. Walliser

ACO-DRAIN ist seit Jahren das marktbeherrschende Produkt in Sachen Oberflächen-Entwässerung.

Die Gründe hierfür liegen auf der Hand. Die Idee «ACO-DRAIN» basiert nicht auf einer Rinne allein, sondern auf einem kompletten System, das in seiner Anwendung – was den Umfang, die Geländeform und die Komplexität angeht – völlig unbeschränkt ist!

ACO-DRAIN entwässert immer und überall schnell und vollständig – ganz egal, ob es bei Strassen, Park- und Garageplätzen, Fussgängerzonen, Werk- und Lagerhallen, Sportanlagen, Industrie- und Wässerungs-Betrieben usw., usw... eingesetzt wird.

ACO-DRAIN bringt aber nicht nur rein technische Vorteile! Die verlegten ACO-DRAIN-Rinnen sind nämlich auch optisch kaum zu vergleichen.

Sie stören die Umwelt überhaupt nicht! – Die «kraterförmigen Mondlandschaften», wie sie bei Punkteinläufen mit Kreuzgefälle, gezwungenermassen auftreten, gehören bei ACO-DRAIN der Vergangenheit an.

Sie sehen: mit ACO-DRAIN und uns liegen Sie bei der Oberflächen-Entwässerung einzig richtig!

### Die 9 wichtigsten Gründe, weshalb Sie sich in jedem Fall für die ACO-DRAIN-Rinne entscheiden sollten:

#### 1. Grund

Die ACO-DRAIN-Rinnen werden aus Polyesterbeton gefertigt, sind deshalb aussergewöhnlich haltbar, absolut frostbeständig und unempfindlich gegen Streusalz, Öle, Benzin sowie viele Säuren und Laugen.

#### 2. Grund

Der Polyesterbeton von ACO-DRAIN ist fester als normaler Beton –

die Rinnen sind dementsprechend hoch belastbar, nämlich bis zu 60 t Gesamtgewicht.

#### 3. Grund

Die ACO-DRAIN-Rinnen sind sehr leicht – ein Fertigelement wiegt nur 20 kg! Der Einbau im Baukastensystem wird so natürlich spielend einfach.

#### 4. Grund

Das ACO-DRAIN-System umfasst Rinnen bis zu 30 m mit eingebautem Gefälle, 7 Elemente ohne Gefälle, 5 Standardroste, diverse Spezialroste für Sportanlagen, Stirnwände für Rinnenanfang und -ende, senkrechte und waagrechte Abläufe, Sandfänge, Schlamm-sammler und Rostarretierungen.

#### 5. Grund

ACO-DRAIN verfügt über ein äusserst dichtes Verteilernetz in der ganzen Schweiz – über 60 Lager und Verkaufsstellen des Baumaterialhandels sorgen für rasche Bereitstellung und Auslieferung.

#### 6. Grund

Der hochqualifizierte ACO-DRAIN-Beratungsdienst – unter der Leitung eines Bauingenieurs – erarbeitet für jedes Projekt die technisch und finanziell optimale Lösung und erstellt die entsprechenden Verlegepläne und hydraulischen Berechnungen. – Selbstverständlich kostenlos!

#### 7. Grund

Es stehen jedermann umfassende technische ACO-DRAIN-Unterlagen zur Verfügung. Sie werden von uns kostenlos und unverbindlich abgegeben.

#### 8. Grund

Bei ACO-DRAIN sind alle Arten von Spezialanfertigungen aus Polyesterbeton möglich. Ganz nach Ihren Wünschen!

#### 9. Grund

Die ACO-DRAIN-Rinnen werden in der Schweiz für die spezifischen Schweizer Bedürfnisse hergestellt.

**ACO**  
**drain**

**STUDER + THOMANN**

die Oberflächen-Entwässerungs-Spezialisten  
Webereistrasse 56/58, 8134 Adliswil,  
Telefon 01/91 06 23.

Einsenden an: STUDER + THOMANN

Bitte senden Sie uns Ihre detaillierten Unterlagen über das meistverlegte Oberflächen-Entwässerungs-System ACO-DRAIN mit den vielen unverwüthlichen Rinnen aus Polyesterbeton.

SBZ 13. 3.

Firma: ..... Sachbearbeiter: ..... Telefon: .....  
Strasse: ..... PLZ/Ort: .....

# Schweizerische Bauzeitung

## Verlag und Redaktion

Zürich-Giesshübel, Staffelstrasse 12

Postadresse: CH-8021 Zürich, Postfach 630, Tel. 01 / 36 55 36

## Redaktoren:

Architektur: Gaudenz Risch, Arch. SIA  
Bruno Odermatt, Arch. SIA

Bauingenieurwesen: Georg Weber, Ing. SIA

Maschinenwesen: Max Künzler, Ing. SIA

## Verwaltungsrat

der Verlags-AG der akademischen technischen Vereine

R. Schlaginhaufen, Ing. (Präsident); Prof. J.-C. Badoux, Ing.;  
A. Cogliatti, Ing.; A. Métraux, Ing.; H. Michel, Arch.; G. Os-  
sola, Ing.; A. Rivoire, Arch.; E. Schubiger, Ing.; F. Schwarz,  
Arch.; R. Steiger, Ing.; F. Vermeille, Ing.; U. Zürcher, Ing.

## Bezugspreise

	3 Monate	6 Monate	12 Monate
Schweiz	33.—	57.—	104.—
Ausland	37.—	63.—	116.—

Preis des Einzelheftes 5 Fr.

Für Mitglieder der Partnerverbände der Verlags-AG, des  
Schweiz. Technischen Verbandes sowie für Studierende er-  
mässigte Preiskategorien. Postcheckkonto 80-6110.

Nachdruck von Bild und Text auch auszugsweise nur mit Zu-  
stimmung der Redaktion und nur mit genauer Quellenangabe  
gestattet.

## Anzeigenverwaltung

## Iva

IVA AG für internationale Werbung. Hauptsitz: 8035 Zürich,  
Beckenhofstrasse 16, Tel. 01 / 26 97 40, Postcheck 80-32735.

## Filialen:

1004 Lausanne, 19, av. Beaulieu, Tel. 021 / 34 72 65

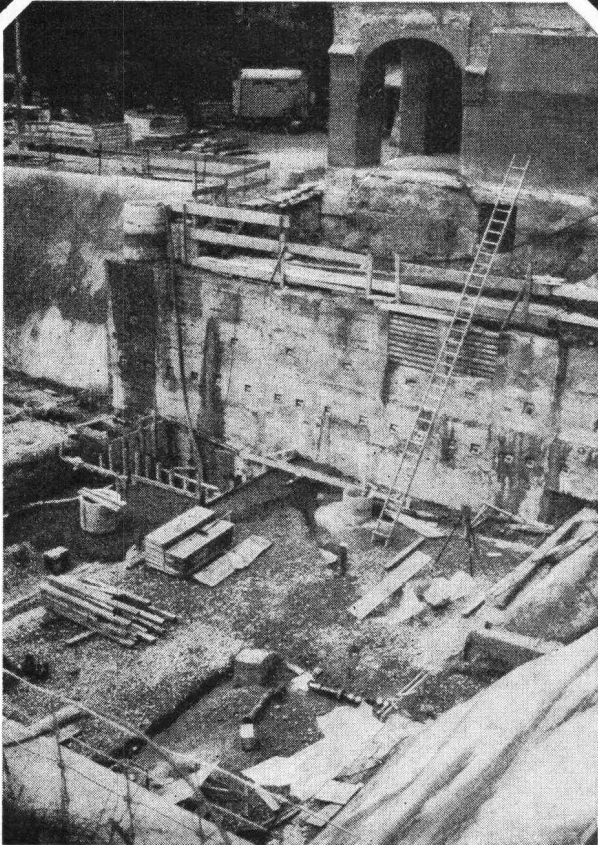
1206 Genève, 24, av. Champel, Tel. 022 / 47 41 10

## BULLETIN TECHNIQUE DE LA SUISSE ROMANDE

Adresse: Avenue de Cour 27, 1007 Lausanne

## Inhaltsverzeichnis von Heft 5, 1975

Editorial . . . . .	63
Contribution à l'étude des problèmes géométriquement non linéaires des structures élastiques (suite et fin), par Jaroslav Jirousek . . . . .	63
Perspectives économiques de la récupération des déchets ménagers (suite et fin), par Jean-Jacques Sauer	72
Divers . . . . .	76
Ecole polytechnique fédérale de Lausanne . . . . .	77
Congrès. Documentation générale. Documentation du bâtiment. Informations diverses . . . . .	78



Schulhaus Riedtli, Zürich:  
Gunit und Lockergesteinsanker

**Gunit,**  
**Anker,**  
**Sondierbohrungen,**  
**Injektionen,**  
**Betonbohrungen.**

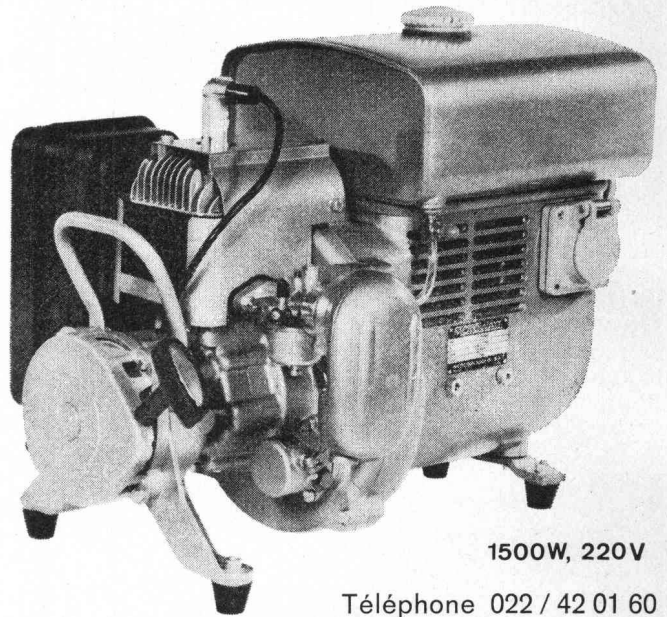
# GREUTER

8032 Zürich  
Böcklinstrasse 26  
Telefon 01 32 90 28

# GROUPES ELECTROGENES

# MOTOWATT

de 1,5 à 6 kVA  
 préféré des  
 professionnels:  
 Sapeurs-pompiers  
 Police  
 Services industriels  
 Services communaux  
 Génie civil  
 Chemins de fer



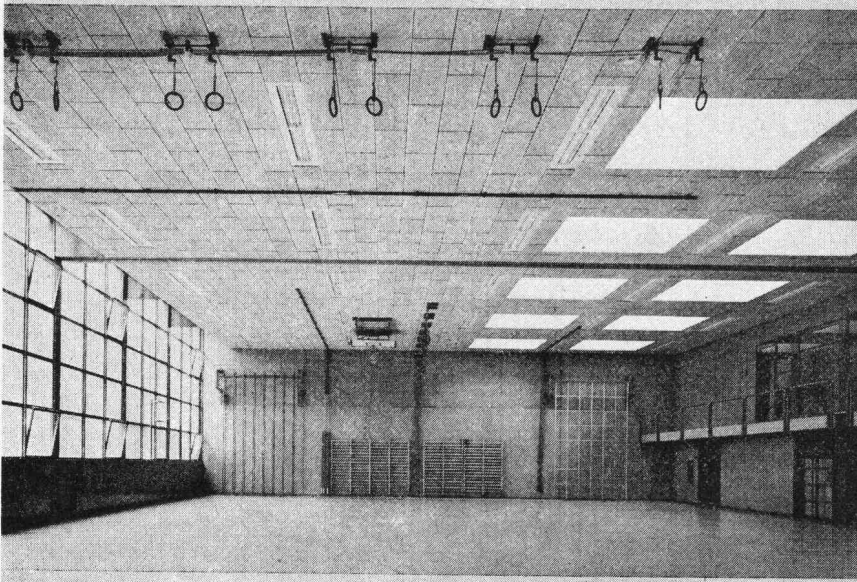
1500W, 220V

Téléphone 022 / 42 01 60



**MOTOSACOCHE S.A. 1211 Genève 26**

# Ballwurfsicherheit



Ballwurfsicherheit ist für  
 HERAKUSTIK-Platten  
 kein leeres Schlagwort.

- Geprüft nach DIN-Norm
- Ausserordentlich hohe  
Schalldämmung
- Einfache Montage
- Preislich sehr günstige  
Akustikplatte

Schulanlage Mattenbach, Winterthur  
 Architekt: C. Paillard + P. Leemann, Arch. BSA/SIA  
 Zürich/Winterthur  
 Montage Turnhalle: Isolag AG, Zürich  
 Montage Schulhaus: Schneider & Co. AG, Winterthur

Coupon

Bitte senden Sie mir Ihre  
 Dokumentation über  
 Herakustik -Leichtbauplatten

Name: \_\_\_\_\_ BZ

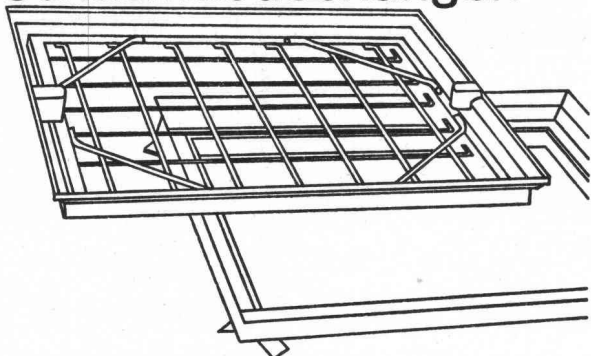
Strasse: \_\_\_\_\_

PLZ + Ort: \_\_\_\_\_



8304 Wallisellen  
 Telefon 01/ 830 12 54

## «esser's» Schachtabdeckungen



**Für den Bauausführenden:** Keine Probleme beim Einbau! Die Nenngrößen passen sich entweder den verschiedensten Plattenformaten von Fussbodenbelägen an oder weisen den Vorschriften entsprechende Mauermasse für die lichte Schachtwerte auf.

**Für den Architekten:** Bei der Planung entfällt zeitraubendes Detaillieren von Sonderkonstruktionen. Er findet für alle Wünsche eine ganze Skala von normgerechten Typen zur Auswahl.

**Für den Bauherrn:** Kein hässlicher Anblick bei Kontrollschächten im Bauwerk mehr! Jeder beliebige Bodenbelag kann in die Schachtabdeckung eingebracht werden und macht diese praktisch unsichtbar – auch bei Teppichbelag.

Verlangen Sie unsere ausführliche Dokumentation oder den Besuch unseres Fachberaters.

Jakob Scherrer Söhne AG  
Allmendstrasse 5-7  
8059 Zürich  
Telefon 01 25 79 80



## AM EINKAUFZ- ZENTRUM GLATT BETEILIGTE FIRMEN:

### Detailplanung, Koordination und Bauleitung

Schwarzenbach und Maurer, 8006 Zürich  
Markusstrasse 10, Telefon 01 / 60 24 40

### Fundation und Tragkonstruktion

Ingenieurbüro R. Henauer, dipl. Ing. ETH/SIA/ASIC  
Mitarbeiter: P. Rathgeb  
8038 Zürich, Thujastrasse 6, Telefon 01 / 45 36 33

### Ingenieurgemeinschaft Biermann + Barbe

Verkehringenieure SIA/SVI  
Lausanne und Zürich

Verantwortlich für die Gesamtkonzeption des Verkehrssystems in den Parkhäusern, für die Bearbeitung der Ausführungsanlagen und die Bauleitung aller inneren Verkehrsregelungsmassnahmen sowie die Signalisation der Fahrzeugregistrierung und das Parkleitsystem.

### TBF Toscano-Bernardi-Frey AG Planer und Ingenieure, 8006 Zürich



Projektierung der verlegten «Neuen Winterthurerstrasse»

Allgemeines und detailliertes Bauprojekt für das dreispangige Brückenbauwerk inklusive sämtlicher Ein- und Ausfahrtsbrücken sowie der Fussgängerpasserelle mit einer gesamten Fläche von etwa 15 000 m<sup>2</sup>. Projektierung der Anschluss- und Erschliessungsstrassen mit einer totalen Fläche von etwa 35 000 m<sup>2</sup> inklusive Nebenanlagen wie Parkplätze, Werkleitungsverlegungen und Kanalisation mit Spezialbauwerken.

Elektrowatt  
Ingenieurunternehmung AG  
Zürich



Projektierung und Bauleitung  
der technischen Installationen

## Tuchs Schmid Türzargen + Türen

Stahl  
Chromnickelstahl  
Aluminium

Tuchs Schmid AG  
Bahnhofplatz  
8500 Frauenfeld

8032 Zürich  
Ilgenstrasse 10

3006 Bern  
Obere Zollgasse 86



# Neu Die unbrennbare Leicht-Bauplatte Duripanel®

*bewährt sich für Fassaden, Trennwände, Böden, Decken, Nasszellen, Stützenverkleidungen sowie viele weitere Anwendungen in Industrie und Gewerbe. Denn Duripanel ist witterungsbeständig, bruch- und schlagzäh, termitensicher und pilzresistent. Duripanel lässt sich wie Zementprodukte verputzen, streichen oder mit Keramikplatten belegen, aber auch leicht bearbeiten und beschichten.*

*Verlangen Sie den Besuch unseres Fachberaters oder Prospektunterlagen.*

## Durisol

Durisol AG für Leichtbaustoffe  
Badenerstrasse 21  
8953 Dietikon ZH  
Tel. 01/88 69 81 (ab 19. Nov. 75: 740 69 81)

**MONTA + MONTAMOBIL**  
Systemlager dank Lagersystem

**MONTA**

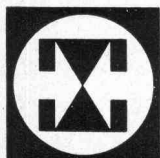


**MONTA**, das sind Normschränke und Vollwandregale, die in patentierter Systembauweise fast beliebig kombinierbar sind. Alle Elemente bestehen aus einer Holzrasterkonstruktion, die beidseitig mit Hartfaserplatten belegt ist. Lieferbar sind Breiten von 43–123 cm, Höhen von 110–262 cm und Tiefen von 27–62 cm.

**MONTAMOBIL**, das sind Rollgestellanlagen, die die Lagerkapazität verdoppeln, weil die Zwischenräume in herkömmlichen Gestellanlagen entfallen.

Bevorzugte Anwendungsgebiete sind Archive, Drucksachenlager, Werkzeugausgaben, Bibliotheken, Kleinteilelager, Ablagen für Krankengeschichten usw. Die Rollgestellanlagen können mit manuellem oder automatischem Antrieb versehen werden.

Verlangen Sie den **MONTA-Prospekt** mit Preisliste.



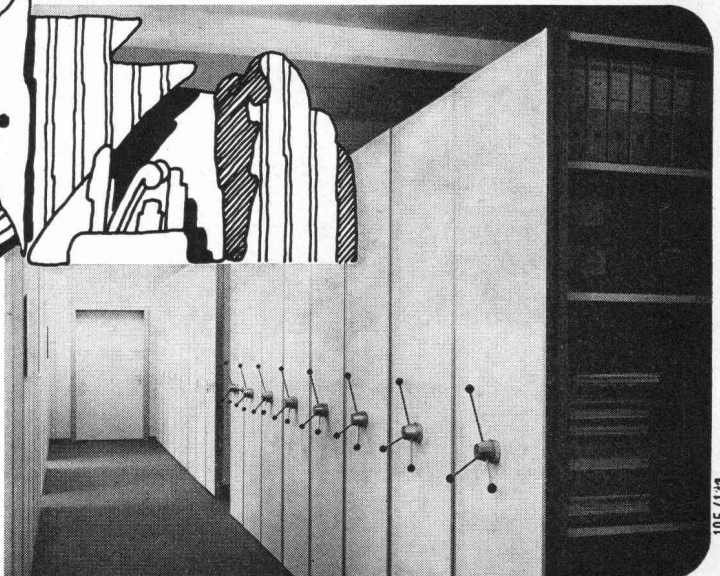
**Walter + Bruynzeel AG**  
8362 Balterswil TG

Telefon 073-43 13 13      Telex 77 534

**... der MONTA-Experte:**

**MONTA + MONTAMOBIL-Regalsysteme** können individuell auf die verschiedenen Anwendungsfälle abgestimmt und bei Bedarf beliebig erweitert werden. Darin liegen die ganz besonderen Vorteile des **MONTA-Systems!**

**MONTAMOBIL-Anlagen** sind darüber hinaus äusserst platzsparend, abschliessbar, staubdicht und schützen Akten, Werkzeuge und andere Dinge vor unbefugten Händen und Augen!



105/112

# Visura

Treuhand-Gesellschaft

8001 Zürich  
Talstrasse 80  
Tel. 01 / 27 38 33

4500 Solothurn  
Sandmattstrasse 2  
Tel. 065 / 2 27 22

6000 Luzern  
Habsburgerstrasse 22  
Tel. 041 / 22 82 27

Jahresabschlüsse — Buchhaltungen — Lohnabrechnungen —  
Steuern — Vermögensverwaltung — Erbrechtliche Beratung

Unternehmensberatung — Organisation von Auftragsüberwachung,  
Rapportwesen und Nachkalkulation — Versicherungsberatung —  
Errichten von Pensionskassen



*Ernst.*  
**URINALANLAGEN**  
ohne Wasserspülung, geruchlos

F. Ernst, Ing. AG, Zürich 3, Weststrasse 52  
Tel. 33 60 66/35 36 55

## Neu aus den USA: Ein revolutionäres Ergebnis der Weltraumforschung

wurde für die Allgemeinheit nutzbar gemacht: SOLAR MASTER – ein dünner Film, bestehend aus ähnlichem Material wie die Hitzeschilder der US-Satelliten und Raumstationen – kann ganz einfach auf Ihre Fenster oder Glasfronten montiert werden und

## hilft Ihnen sofort Energie einzusparen!

SOLAR MASTER – die fortschrittliche Fensterisolation

- senkt im Winter den Wärmeverlust um mehr als 40%  
Ergebnis: reduzierte Heizkosten
- hält im Sommer bis zu 80% der Sonnenhitze fern  
Ergebnis: reduzierte Kühlkosten (Klimaanlage)  
Ausnutzung der unbeliebten Sonnenarbeitsplätze  
Waren in Schaufenstern verderben nicht
- schützt Farben vor dem Verblassen  
Ergebnis: Textilien in Schaufenstern sind geschützt
- verhindert Blendwirkung  
Ergebnis: besseres Arbeitslicht

SOLAR MASTER ist schnell, leicht und mit minimalem Aufwand an jeglichem Fenster montiert, keine Störung Ihres Betriebsablaufes durch Gerüche, giftige Chemikalien usw.

Sie haben ausserdem keine Unterhaltskosten, und SOLAR MASTER ist äusserst dauerhaft (Garantie).

### Informationscoupon

- Ja, ich interessiere mich für diese Neuheit. Bitte orientieren Sie mich unverbindlich.

Adresse: \_\_\_\_\_

\_\_\_\_\_

\_\_\_\_\_

\_\_\_\_\_

\_\_\_\_\_

\_\_\_\_\_

\_\_\_\_\_

\_\_\_\_\_

\_\_\_\_\_

\_\_\_\_\_

\_\_\_\_\_

\_\_\_\_\_

\_\_\_\_\_

\_\_\_\_\_



Einsenden an  
**NOVIMPORT AG**  
Badenerstr. 727  
8048 Zürich

BA

# AM EINKAUFSS- ZENTRUM GLATT BETEILIGTE FIRMEN:

## Projekt Auto-Center Nord Projekt Unterführung Zufahrt N1

Werffeli & Winkler, dipl. Ing. ETH/SIA  
8307 Effretikon  
Rikonerstrasse 4, Telefon 052 / 32 38 21

## Brandenberger + Ruosch

Dipl. Ing. ETH  
Rotbuchstrasse 34, 8037 Zürich, Telefon 01 / 60 11 33

## Terminplanung mit Netzplantechnik

## E + U Hiestand

ASG SWB AGI SID Visuelle Gestalter  
8702 Zollikon, Chüpliweg 6

Konzept und Gestaltung von

- Informations-, Orientierungs- und Beschriftungssystem innen und aussen
- Wandbemalungen innen und aussen
- Wasserspiel in der Mall

Beratungs- und Designaufgaben für die Innenarchitektur (Sitzgruppen, Service-Einheiten usw.)  
in Zusammenarbeit mit Gerd Burla, Architekt, Zürich, und Architekturbüro Schwarzenbach+Maurer, Zürich

# blemo ag

Bedachungen/Fassaden  
in Profiblech  
Kunststoffbedachungen

8630 Rüti ZH  
Dacheggstrasse  
Tel. 055 / 31 42 21

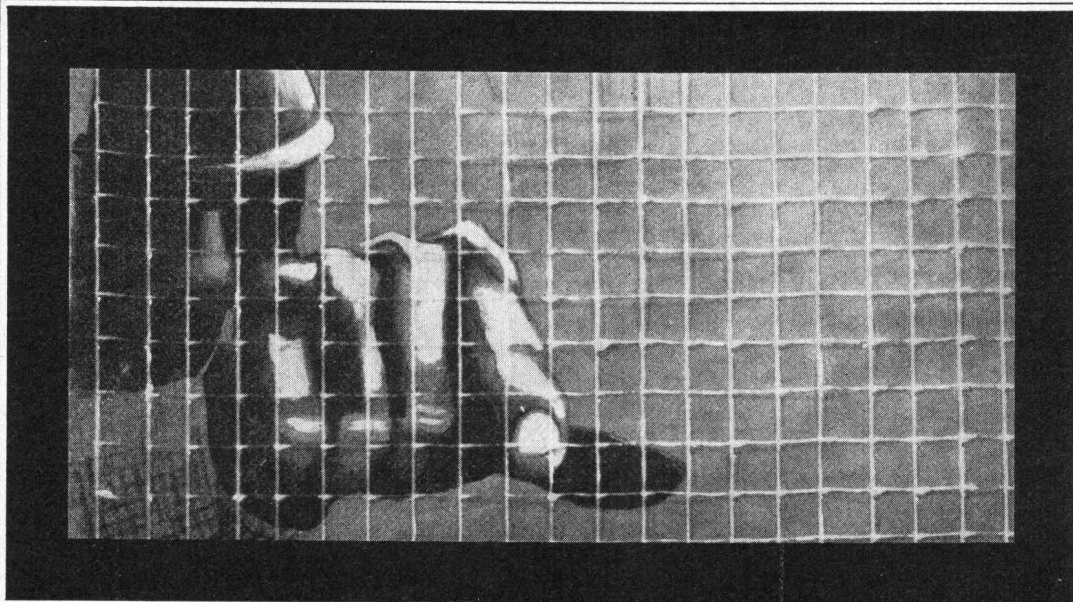
Ausführung folgender Baumeisterarbeiten:

Ausbau Globus  
Tankstellengebäude  
Auto-Center

**Ponti AG, Bauunternehmung**  
8057 Zürich

Im eisernen Zeit 4, Telefon 01 / 26 25 20





# Verstärkter Schutz

Howagaine-Gitterfolien haben eine 10x grössere Reissfestigkeit als gewöhnliche Folien. Wo im Baugewerbe maximale Anforderungen an Plasticfolien, sei es als Schlechtwetterschutz für Bauten, als Notdächer, als provisorische Abschlusswände usw. gestellt werden — erfüllt die durch synthetische Fasern verstärkte Gitterfolie alle Ansprüche.

D-Fol-K: 150 cm breit, 0,25 mm dick  
 D-Fol-S: 200 cm breit, 0,10 mm dick  
 D-Fol-SUV: 150 cm breit, 0,30 mm dick

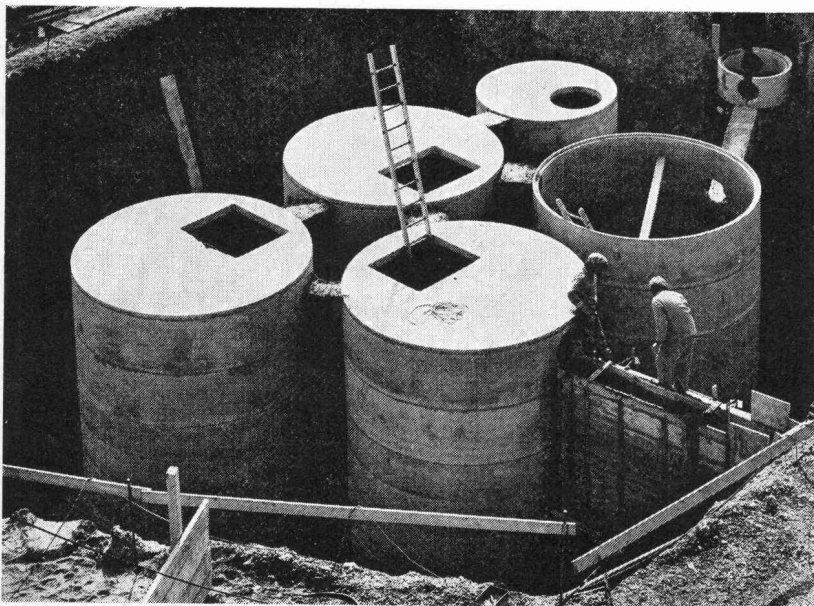
**HOWAG** Howag AG, 5610 Wohlen, 057 / 6 32 42

Vertrieb durch Grossistenfirmen  
 des Bau- und Eisenhandels

# Abwasserreinigung

durch **FRIWA**

- Biologische Kläranlagen
- Benzinabscheider
- Klärgruben
- Abwasserfaulräume



Einbau einer biologischen Kläranlage im Kanton Schaffhausen

Unsere nach modernsten Methoden arbeitenden Fabrikationsbetriebe erlauben eine preisgünstige Herstellung der Friwa Abwasser-Reinigungsanlagen. Kranlastwagen liefern die fertigen Elemente direkt auf die Baustellen in der ganzen Schweiz. Langjährige Erfahrung auf dem Gebiet der Abwasserreinigung garantiert Ihnen einen problemlosen Einbau und störungsfreien Betrieb.

Beratung und Verkauf durch:

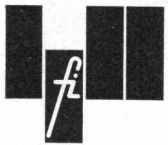
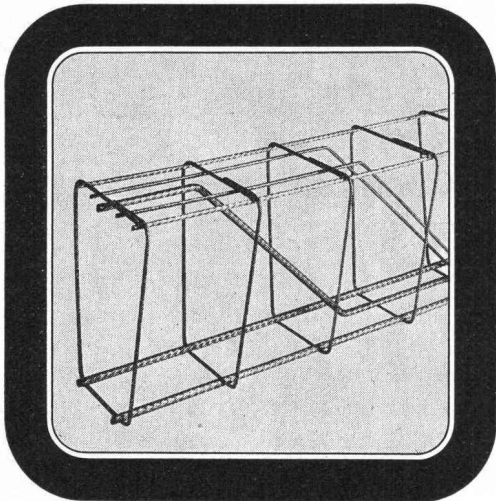
Friwa AG Wallisellen/ZH	Tel. 01 / 830 42 62
Friwa SA Bouveret/VS	Tel. 021 / 60 65 01 / 02
Beton AG Pieterlen/BE	Tel. 032 / 87 15 34
S. Merotto Cureglia/TI	Tel. 091 / 3 20 61
B. Lehner Diepoldsau/SG	Tel. 071 / 73 11 46
Caluori AG Trimmis/GR	Tel. 081 / 22 35 38
Corex Basel AG/BS	Tel. 061 / 22 23 00
D. Bongetta Weinfelden/TG	Tel. 072 / 5 10 67

## Balken-Armierung

ein fi-Rista-Element

Armature pour poutres

un élément fi-Rista



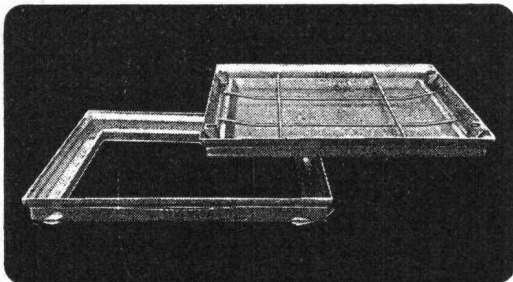
Drahtwerke/Tréfileries  
Fischer AG  
CH-5734 Reinach AG  
Tel. 064 71 15 55

**FISCHER REINACH**

## Schachtabdeckung

So sparen Sie mit JUNG-Schachtabdeckungen von Hartmann die Hälfte aller Arbeitsgänge – und bares Geld dazu: JUNG-Schachtabdeckungen haben ein Bodenblech als verlorene Schalung. Kein umständliches Einschalen mehr – kein unnötiges Warten – kein Verkanten des Deckels. Nur noch Zarge einbringen, Deckel einsetzen – und schon können Sie in einem Arbeitsgang Deckel und Umgebung verfüllen!

Die fast unsichtbare JUNG-Schachtabdeckung ist in den Ausführungen normal, gas- und wasserdicht und in 11 verschiedenen Grössen erhältlich.



Senden Sie  
Ihre ausführliche  
Dokumentation:  
**Hartmann AG**  
Abt. Baunorm  
Unterdorf 1  
CH-8332 Russikon  
Tel. 01-97 3106

Name \_\_\_\_\_ ✂  
Strasse \_\_\_\_\_  
PLZ \_\_\_\_\_ Ort \_\_\_\_\_

**Hartmann** 1

## AM EINKAUFS- ZENTRUM GLATT BETEILIGTE FIRMEN:

Sämtliche Stark- und Schwachstrominstallationen  
Globus / Radio Iseli / Interdiscount / Parkebene  
durch

Elektrische Unternehmungen, 8008 Zürich

**Hans K. Schibli**

Feldeggstrasse 32, Telefon 01 / 34 66 34

**GENDRE  
OTIS**

Im Bürohochhaus wurden  
die weltbekannten

OTIS-Aufzüge mit stufen-  
loser Steuerung montiert.

**Gendre-OTIS AG**  
Zürich, Tel. 01 / 48 28 66

Gipserarbeiten

**A. Ballinari & Sohn, 8050 Zürich**

Neunbrunnenstrasse 11, Telefon 01 / 48 57 70

**Gipserarbeiten  
und Deckenkonstruktion**

Eichenberger-Sauter AG, 8036 Zürich  
Zweierstrasse 160

Bestuhlung und Tische  
diverser Restaurants und Verwaltung durch

**Dietiker & Co. AG**

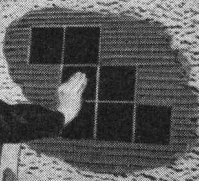
8260 Stein am Rhein  
Telefon 054 / 8 61 56

# SUPER STEIN

Da steckt  
Rationalisierung  
drin

## Zeitsparendes Fliesen.

Im Dick- oder  
Dünnbett-  
verfahren.



## Bohren und Fräsen.

Maßgerecht  
und ohne  
Kraft-  
anstrengung.



Maßgenaues Sägen.  
Bei Paßstücken  
und Überständen etc.  
(auch für Linkshänder)

## Wirtschaftliches Verputzen.

Herkömmlich  
oder Spachtel-  
und Dünnputze.



...mehr im Hebel-Taschenbuch

Hebel-Plansteine und Hebel-Wandbausteine  
bringen maximale Wirtschaftlichkeit am Bau.

Große, doch handliche Formate. Einfache  
Be- und Verarbeitung. Schneller Baufortgang.  
Mehr Kubikmeter in kürzerer Zeit. Leichter  
Ausbau. Zusätzliche Kapazität für neue  
Objekte. Wirtschaftliche Baukosten.

Intensive Schulung und Beratung Ihrer  
Mitarbeiter durch uns ist selbstverständlich.

Sprechen Sie bitte mit uns,  
wir informieren Sie gerne.



## COUPON

- Bitte schicken Sie mir kostenlos das Hebel-Taschenbuch „Bauen mit Steinen aus Gasbeton“.
- Ich bin an einem persönlichen Gespräch interessiert. Coupon bitte mit deutlichem Absender senden an: Kettner AG, 6025 Neudorf

Zu beziehen über den schweiz. Baustoffhandel