

Zeitschrift: Schweizerische Bauzeitung
Herausgeber: Verlags-AG der akademischen technischen Vereine
Band: 93 (1975)
Heft: 17: Stahlbau

Werbung

Nutzungsbedingungen

Die ETH-Bibliothek ist die Anbieterin der digitalisierten Zeitschriften. Sie besitzt keine Urheberrechte an den Zeitschriften und ist nicht verantwortlich für deren Inhalte. Die Rechte liegen in der Regel bei den Herausgebern beziehungsweise den externen Rechteinhabern. [Siehe Rechtliche Hinweise.](#)

Conditions d'utilisation

L'ETH Library est le fournisseur des revues numérisées. Elle ne détient aucun droit d'auteur sur les revues et n'est pas responsable de leur contenu. En règle générale, les droits sont détenus par les éditeurs ou les détenteurs de droits externes. [Voir Informations légales.](#)

Terms of use

The ETH Library is the provider of the digitised journals. It does not own any copyrights to the journals and is not responsible for their content. The rights usually lie with the publishers or the external rights holders. [See Legal notice.](#)

Download PDF: 15.03.2025

ETH-Bibliothek Zürich, E-Periodica, <https://www.e-periodica.ch>

Schweizerische Bauzeitung

Revue Polytechnique Suisse

Wochenschrift für
Architektur
Bauingenieurwesen
Maschinentechnik

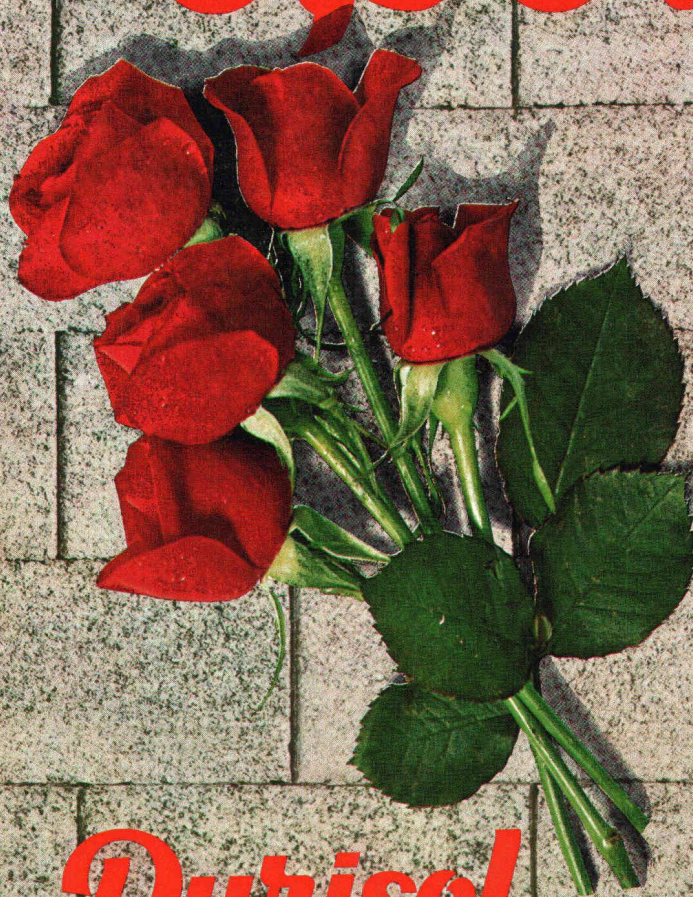
17

Stahlbau

Verlags-AG der akademischen
technischen Vereine, Zürich

Kompliment:

k = 0.50!

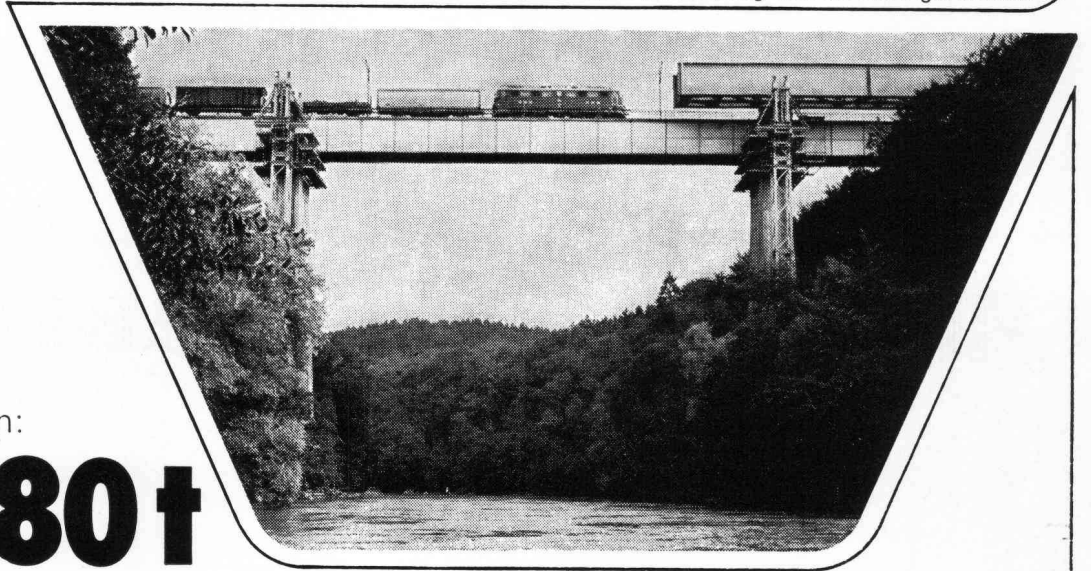


Durisol

Durisol Villmergen AG, Verwaltung Badenerstr. 21, 8953 Dietikon ZH, Telefon 01 88 69 81

Stahl
baut Brücken
für den
Brückenbau.

Der Kluge reist (bald) zweispurig über die Mellinger Brücke.



Konstruktion:

580 t

Hilfskonstruktion:

460 t

Die SBB-Reussbrücke bei Mellingen muss zweispurig werden. Die Züge sollen in der Bauzeit weiter rollen.

Wir schieben die alte Brücke um 3,35 m zur Seite, fahren für die erste Spur die neuen Träger ein und senken sie um 2,5 m. Nun rollen hier die Züge.

Die alte Brücke wird abgebrochen. Die neue wird um 3,8 m querverschoben, um in den Anschluss der zweiten Spur der Heitersberg-Linie zu gelangen.

Die einzelnen Brückenteile kommen aus unseren Werkstätten (mit einer speziellen Zugskomposition) direkt auf die Baustelle. Was um 21 Uhr anrollt, wird zwischen Mitternacht und Morgengrauen abgeladen: im gesamten ein Stahlgewicht von 580 Tonnen.

Doch das ist nur die Hälfte der Stahlmassen, die für die Verbundbrücke Mellingen in Bewegung geraten: rund weitere 460 Tonnen Stahl werden für Hilfskonstruktionen verbaut.

Damit der Slogan «Der Kluge reist im Zuge» ab Frühjahr 1975 noch schnellere Wirklichkeit wird.

SBB-Brücke Mellingen, eine Stahl-Konstruktion von

**ZSCHOKKE
WARTMANN
AG**

5200 Brugg
Telefon 056 42 00 25
Stahlbau
Kesselbau
Apparatebau
Maschinenbau
Kläranlagen