

Zeitschrift: Schweizerische Bauzeitung
Herausgeber: Verlags-AG der akademischen technischen Vereine
Band: 93 (1975)
Heft: 32/33

Werbung

Nutzungsbedingungen

Die ETH-Bibliothek ist die Anbieterin der digitalisierten Zeitschriften. Sie besitzt keine Urheberrechte an den Zeitschriften und ist nicht verantwortlich für deren Inhalte. Die Rechte liegen in der Regel bei den Herausgebern beziehungsweise den externen Rechteinhabern. [Siehe Rechtliche Hinweise.](#)

Conditions d'utilisation

L'ETH Library est le fournisseur des revues numérisées. Elle ne détient aucun droit d'auteur sur les revues et n'est pas responsable de leur contenu. En règle générale, les droits sont détenus par les éditeurs ou les détenteurs de droits externes. [Voir Informations légales.](#)

Terms of use

The ETH Library is the provider of the digitised journals. It does not own any copyrights to the journals and is not responsible for their content. The rights usually lie with the publishers or the external rights holders. [See Legal notice.](#)

Download PDF: 14.03.2025

ETH-Bibliothek Zürich, E-Periodica, <https://www.e-periodica.ch>

Schweizerische Bauzeitung

Revue Polytechnique Suisse

Wochenschrift für
Architektur, Bauingenieur-
wesen und Maschinentechnik

32/33

93. Jahrgang Montag, 11. August 1975

Herausgegeben von der
Verlags-AG der akademischen
technischen Vereine, Zürich



**Bauen mit optimaler
Auswertung des Tageslichtes
ist nicht nur eine
wirtschaftliche Lösung...**

**...sondern auch
die menschenfreundlichste ;**

denn Tageslicht wirkt
psychisch und physisch
stimulierend.

Der Fensterbau für die Industrie
ist unser Metier.
Zuerst kommt aber die Fenster-
planung: ein Optimierungs-
problem. Fachkundig, nicht
über den Daumen gepeilt.
Darin kennen wir uns aus.

Siegfried Keller AG

Industriestrasse 45
8304 Wallisellen
Telefon 01 833 02 81

Filialen in Bern
und Lausanne.



 ein Unikeller-
Unternehmen

Inwegra

Forster Profilstahlrohre aus wetterfestem Baustahl – überall in Europa

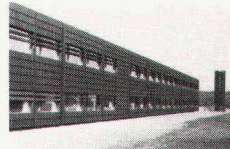
Architekten, Bauherren und Metallbauer konstruieren Schulen, Verwaltungsgebäude, Wohnhäuser, Universitäten usw. mit Profilstahlrohren aus wetterfestem Baustahl von Forster.

Dies sind einige Beispiele für die vielseitige Verwendbarkeit von Forster Profilstahlrohren an repräsentativen und ästhetisch schönen Bauten.

Zur Lösung besonderer Konstruktionsprobleme steht Ihnen unser technischer Beratungsdienst mit seiner 10jährigen Erfahrung auf diesem Spezialgebiet der wetterfesten Bauprofile jederzeit zur Verfügung.



Generale Bankmaatschappij Mol



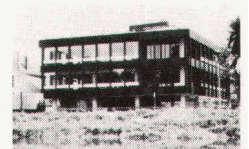
Universität Odense



Universal Building, Gent



FRZ Leoben, Österreich



Jsselcentrale Zwolle



Bürohaus Marius Hansen Hasselager



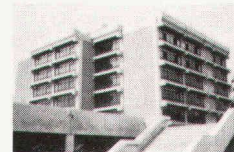
Kantonsschule Chur



Hôpital de Cery Lausanne



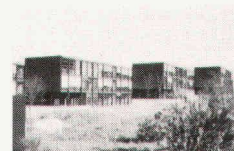
Primarschulanlage Bauma



Kantonsschule Olten



ETS Magglingen



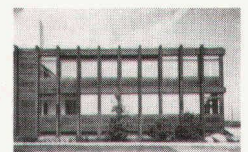
Schulhaus Wallrüti Winterthur



Berufsschule Winterthur



Schulhaus Moosmatt Urdorf



Kunststoffpackungen AG Kreuzlingen



Transportus AG, Ibach/LU



Verkehrshaus Luzern

Hermann Forster AG
Unternehmensbereich Stahlrohre
CH-9320 Arbon
Telefon 071/46 9191, Telex 77244

forster