

**Zeitschrift:** Schweizerische Bauzeitung  
**Herausgeber:** Verlags-AG der akademischen technischen Vereine  
**Band:** 93 (1975)  
**Heft:** 43

## Werbung

### Nutzungsbedingungen

Die ETH-Bibliothek ist die Anbieterin der digitalisierten Zeitschriften. Sie besitzt keine Urheberrechte an den Zeitschriften und ist nicht verantwortlich für deren Inhalte. Die Rechte liegen in der Regel bei den Herausgebern beziehungsweise den externen Rechteinhabern. [Siehe Rechtliche Hinweise.](#)

### Conditions d'utilisation

L'ETH Library est le fournisseur des revues numérisées. Elle ne détient aucun droit d'auteur sur les revues et n'est pas responsable de leur contenu. En règle générale, les droits sont détenus par les éditeurs ou les détenteurs de droits externes. [Voir Informations légales.](#)

### Terms of use

The ETH Library is the provider of the digitised journals. It does not own any copyrights to the journals and is not responsible for their content. The rights usually lie with the publishers or the external rights holders. [See Legal notice.](#)

**Download PDF:** 02.04.2025

**ETH-Bibliothek Zürich, E-Periodica, <https://www.e-periodica.ch>**

**AEG**

Hier sagen wir Ihnen, warum der AEG-Münzschaltautomat über 250 000 mal verkauft wurde.



## Der AEG-Münzschaltautomat läuft nach Mass.

AEG-Münzschaltautomaten gibt es nach Mass. In elf Laufzeiten zwischen 8 und 80 Minuten. Für Zäuner, Zwanzger und Fützger. Oder Fränkler, Zweifränkler und Wertmarken.

AEG-Münzschaltautomaten lassen sich problemlos montieren und ermöglichen einfaches Einziehen fälliger Kosten, z.B. in Waschküchen, Duschanlagen, Kegelbahnen und Saunas.

Das für **Fr. 354.-**

### ELEKTRON AG

Generalvertretung AEG-TELEFUNKEN  
8804 Au ZH, Telefon 01 75 17 22

2

## Schweizerische Bauzeitung

Verlags-AG der akademischen technischen Vereine. Offizielles Organ des SIA, Schweizerischer Ingenieur- und Architekten-Verein, der GEP, Gesellschaft Ehemaliger Studierender der ETH Zürich, der ASIC, Schweizerische Vereinigung Beratender Ingenieure.

93. Jahrgang Heft 43

23. Oktober 1975

### Inhalt

Der neue Terminal B des Flughafens Zürich . . . . .	687*
Richtlinie zur Beurteilung und Prüfung von Dehnungsmessstreifen. Von <i>R. K. Müller</i> . . . . .	693
Überwachung von Kalbungsflutwellen am Gruben-gletscher. Von <i>W. Haeblerli</i> . . . . .	694*
Der Brand der Grenzwaldbrücke. Von <i>H. Ackermann</i> . . . . .	696*

### Umschau

Lehrstuhl für Verkehrserziehung. Interkantonales Technikum Rapperswil, Abt. Tiefbau. Insekten als Eiweissreserve für die hungernde Welt . . . . .	697
Herzschrittmacher leben länger durch Energie-sparen. Guides to Good Practice, Publikationsreihe der FIP. Erdölbohren nur mit Wasser und Schlamm. Drahtlose Sendeanlage für Stimmkranke entwickelt. Strahlenkonservierung von Fisch . . . . .	698

### Buchbesprechungen

Flambage et Stabilité, par <i>R. L'Hermite</i> . Netzwerk-planung im Baubetrieb, von <i>W. Jurecka</i> . . . . .	698
Vorlesungen über Massivbau, 2. Teil. Sonderfälle der Bemessung am Stahlbetonbau, von <i>F. Leonhardt</i> und <i>E. Mönnig</i> . . . . .	699

### Wettbewerbe

Studienauftrag Aarebrücke im Raume Olten. Saal-bau, Leichenhalle und Zivilschutzräume in Schmeri- kon . . . . .	699
--	-----

### Mitteilungen aus dem SIA

Sektion Aargau und Sektion Baden . . . . .	699
--	-----

### Ankündigungen

Ausstellung von Diplomarbeiten, Technikum Rap-perswil. ETH-Vorlesung über Kernreaktoren für Energieerzeugung . . . . .	699
Veranstaltungen der Technischen Akademie Wupper-tal. Kolloquium Ausbreitungs- und Transportvor-gänge in Strömungen. 4. Internat. Ausstellung Sport-stättenbau und Bäderanlagen mit Kongress in Köln. VDI-Veranstaltungen für berufliche Weiterbildung. Das neue Wohnbau- und Eigentumsförderungsgesetz . . . . .	700

### Grüne Seiten vorne

Laufende Wettbewerbe. Wettbewerbsausstellungen . . . . .	G 145
Aus Wirtschaft und Technik . . . . .	G 146

### Grüne Seiten hinten

Aus Wirtschaft und Technik . . . . .	G 147
Kurzmitteilungen. Öffentliche Vorträge . . . . .	G 148

### Vorschau auf das nächste Heft

Heizung, Lüftung, Klimatechnik  
Kunststoffe im Bauingenieurwesen

Als Wurfgeschoss sollten Sie Ihren K1-S nicht gerade verwenden. Aber sonst dürfen Sie ihm so ziemlich alles zumuten. Denn seine Funktionstüchtigkeit bei Hitze und Kälte, in Nässe und Staub, bei Erschütterungen und Stössen ist aussergewöhnlich.

Daneben besitzt der K1-S alles, was Sie von einem modernen Ingenieurtheodolit erwarten: ausserordentlich helle Kreisablesebilder mit grossen, übersichtlichen Skalen, automatischen Höhenindex, fokussierbares optisches Lot, Repetitionsklemme und einen besonderen Vorteil: mit dem aufsteckbaren elektrooptischen Distanzmessgerät Kern DM 500 verwandeln Sie ihn im Handumdrehen in ein elektronisches Tachymeter von unübertroffener Handlichkeit.

Kern & Co. AG; 5001 Aarau  
Werke für Präzisionsmechanik  
und Optik  
Telefon 064/251111



# K1S ein grosser Wurf

Senden Sie mir  
den Farbprospekt  
über den neuen  
Ingenieurtheodolit K1-S

Name \_\_\_\_\_

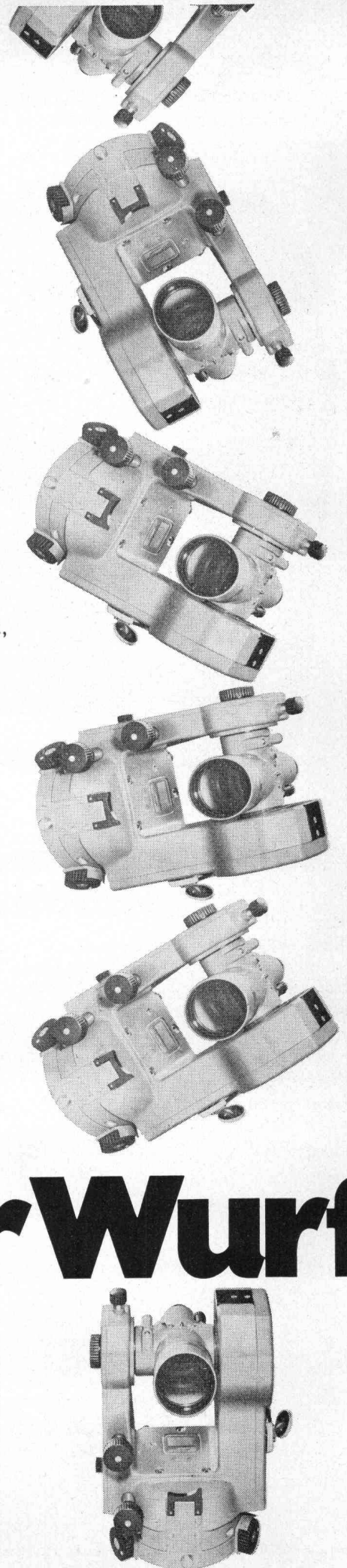
Beruf \_\_\_\_\_

Adresse \_\_\_\_\_

\_\_\_\_\_

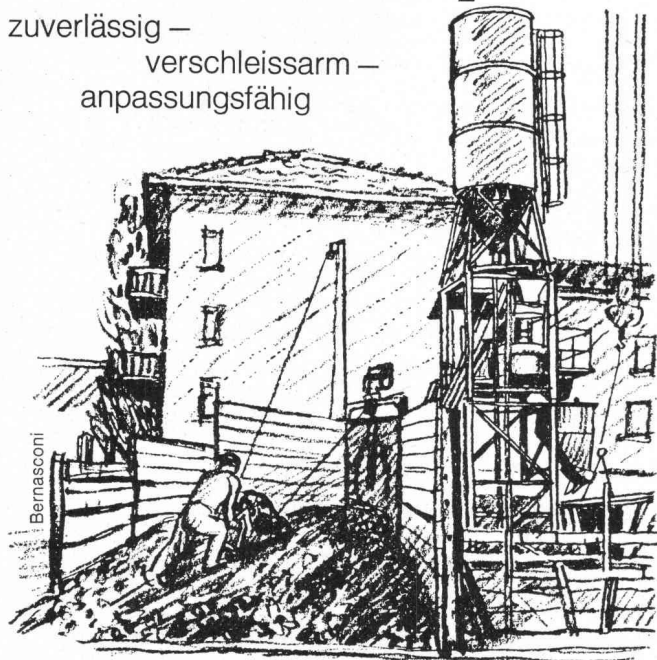
\_\_\_\_\_

ausschneiden \_\_\_\_\_



# AEBI Standard- Betonieranlagen im Baukastensystem

zuverlässig –  
verschleissarm –  
anpassungsfähig



## Variante **Mischturm mit Schrapperwand und Handschraper**

Standard Mischturm mit automatisch gesteuertem Zwangsmischer 500 l, 750 l, 1000 l und 1500 l und automatischer Zementdosierung. Zementsilo 30 t, 50 t und grösser.

Vorratsilo für Frischbeton 1,6 m<sup>3</sup> und 2 m<sup>3</sup> für Betonabgabe in Krankübel oder 3,5 m<sup>3</sup> und grösser für Betonabgabe auf Lastwagen. Variante für kombinierte Betonabgabe auf Lastwagen und in Krankübel.

Volumetrische Dosierung und Gewichts- dosierung für Mischkies oder verschiedene Kieskomponenten.

Weitere Varianten mit Kiessilo oder mit Mehrkomponenten-Zuteiler und Schrapper- anlage.

Sie können diese Anlagen auch mieten, zu den bekannt günstigen Aebi-Bedingungen.

**Robert Aebi AG**  
8023 Zürich  
**Aebi AG** Uraniast. 31/33  
Tel. 01/23 17 50

Arbedo 092/25 47 61 Landquart 081/51 25 42  
Renens 021/34 42 12 Zollikofen 031/57 36 36

## Schweizerische Bauzeitung

### Verlag und Redaktion

Zürich-Giesshübel, Staffelstrasse 12

Postadresse: CH-8021 Zürich, Postfach 630, Tel. 01 / 36 55 36

### Redaktoren:

Gaudenz Risch, Arch. SIA, Bruno Odermatt, Arch. SIA,  
Max Künzler, Ing. SIA

### Verwaltungsrat

der Verlags-AG der akademischen technischen Vereine

R. Schlaginhausen, Ing. (Präsident); Prof. J.-C. Badoux, Ing.;  
A. Cogliatti, Ing.; A. Métraux, Ing.; H. Michel, Arch.; G. Os-  
sola, Ing.; A. Rivoire, Arch.; A. Schönholzer, Ing.; F. Schwarz,  
Arch.; R. Steiger, Ing.; F. Vermeille, Ing.; U. Zürcher, Ing.

### Bezugspreise

	3 Monate	6 Monate	12 Monate
Schweiz	33.—	57.—	104.—
Ausland	37.—	63.—	116.—

Preis des Einzelheftes 5 Fr.

Für Mitglieder der Partnerverbände der Verlags-AG, des  
Schweiz. Technischen Verbandes sowie für Studierende er-  
mässigte Preiskategorien. Postcheckkonto 80-6110.

Nachdruck von Bild und Text auch auszugsweise nur mit Zu-  
stimmung der Redaktion und nur mit genauer Quellenangabe  
gestattet

### Anzeigenverwaltung

## Iva

IVA AG für internationale Werbung. Hauptsitz: 8035 Zürich,  
Beckenhofstrasse 16, Tel. 01 / 26 97 40, Postcheck 80-32735.

### Filialen:

1004 Lausanne, 19, av. Beaulieu, Tel. 021 / 37 72 72  
1206 Genève, 24, av. Champel, Tel. 022 / 47 41 10

## BULLETIN TECHNIQUE DE LA SUISSE ROMANDE

Adresse: Avenue de Cour 27, 1007 Lausanne

### Inhaltsverzeichnis von Heft 21, 1975

Trafic de deux centres commerciaux voisins, par Philippe H. Bovy et Jean-Louis Biermann . . . . .	321
Etude d'une famille d'éléments spatiaux de barre coupe de section rectangulaire variable, par Maurice-H. Derron et Jaroslav Jiroušek . . . . .	330
Bibliographie . . . . .	335
Documentation générale. Documentation du bâtiment.	
Informations diverses . . . . .	336

# Wer macht was?

## SBZ-Fachfirmenverzeichnis

### Abdichtungen

RENESCO  
René Schmid & Co. AG  
8112 Otelfingen, 056 / 74 01 71  
Tonet AG, 4657 Dulliken  
Tel. 062 / 35 41 41, Telex 68195

### Abfallzerkleinerer

W. Eckold AG, 7202 Trimmis  
Maschinenfabrik, 081 / 27 24 34

### Alufenster

Elemetal AG, 3604 Thun  
Beatusstr. 6, Tel. 033 / 23 41 44

### Apparatebau

Rymann AG, 5502 Hunzenschwil  
Tel. 064 / 47 22 63

### Architekturmodelle

Modellbau Beck  
8450 Andelfingen, 052 / 41 25 57  
H. Schalk, 8050 Zürich  
Siewerdstr. 99, Tel. 01 / 46 62 11  
Zaborowsky, 8001 Zürich  
Neumarkt 10, Tel. 01 / 34 22 16

### Auflager- und Fahrbahn- übergänge

im Hoch-, Tief- und Brückenbau  
Mageba SA, 8057 Zürich  
Irchelstr. 18, Tel. 01 / 26 67 36

### Betonbohren, -fräsen, -pressen, -brennen, hydr. Sprengen

bft Betonfräs-Technik AG  
Lohwiesstrasse 24  
8123 Ebmatingen, 01 / 971 971  
Diamantbohr AG, 5001 Aarau  
Aarau 064 / 43 30 30  
Basel 061 / 22 61 08  
Zürich 01 / 77 28 94

W. Hasler & Co., 9630 Wattwil  
Tel. 074 / 7 29 73

### Bewehrte Erde (Terre armée)

BEVAC, Marcel Grangier  
1033 Cheseaux, 021 / 91 10 86

### Blachen

Stamm AG, 8193 Eglisau  
Tel. 01 / 96 50 51, Telex 53483

### Doppelparkersysteme

Mageba SA, 8057 Zürich  
Irchelstr. 18, Tel. 01 / 26 67 36

### Drathseile

Fatzer AG, 8590 Romanshorn  
Tel. 071 / 63 12 32  
Schweiz. Seil-Industrie AG  
8201 Schaffhausen  
Tel. 053 / 5 42 41, Telex 76498  
Bahn-, Bau- und Industrie-  
drahtseile

### Elektronische Daten- verarbeitung

Arithma AG, 8005 Zürich  
Tel. 01 / 44 55 60  
Grosscomputer-Rechenzentrum  
DIGISTAT AG, 8023 Zürich  
Schützengasse 10, 01 / 27 52 95  
Elektronische Berechnungen  
in der Statik  
Digital AG, 8050 Zürich  
Baumackerstr. 24, 01 / 46 77 60  
DATASTATIC AG, 8034 Zürich  
Dufourstr. 155, Tel. 01 / 55 19 50

### Fahrgerüste (Rollgerüste)

Rogeba Inter SA  
5453 Busslingen, 056 / 96 21 41

### Falttören

Lienhard Söhne AG, 8038 Zürich  
Albisstr. 131, Tel. 01 / 45 12 90

### Faltwände

Rosconi AG, 5610 Wohlen  
Tel. 057 / 6 49 00 / 6 77 15

### Fassadenplanung

Metallbau-Planung J. F. Meyer  
6004 Luzern, Mariahilfsgasse 3  
Tel. 041 / 23 21 67

### Fertigbauten

Variel AG, 5612 Villmergen  
Wohlerstr., Tel. 057 / 6 41 42

### Flachdachabdichtungen

Tonet AG, 4657 Dulliken  
Tel. 062 / 35 41 41, Telex 68195

### Förderanlagen

Suter-Strickler Sohn AG  
8810 Horgen, Tel. 01 / 725 26 24

### Garderobeneinrichtungen

Rosconi AG, 5610 Wohlen  
Tel. 057 / 6 49 00 / 6 77 15

### Holzschutzmittel

Dr. R. Maag AG, 8157 Dielsdorf  
Tel. 01 / 94 12 55  
Color xex, Xerotin, Xylosan

### Injektionen

RENESCO  
René Schmid & Co. AG  
8112 Otelfingen, 056 / 74 01 71

### Kanal- und Rohrreinigung

Rohr-Reinigungs-Service AG  
ZH 01 / 53 02 25, BS 061 / 98 38 17  
BE 031 / 91 74 54,  
SG 071 / 54 24 66

### Küchen

Veriset AG, 6037 Root  
Tel. 041 / 91 06 60  
Büro Zürich 01 / 62 99 48

### Kunststeine

Marmor- und Mosaikwerke  
Baldegg AG, 6283 Baldegg  
Kunststeinwerke, 041 / 88 10 54

### Kunststoffbeschichtungen

H. Manser, 8832 Wollerau  
Verenastr. 31, Tel. 01 / 76 57 79

### Lichtplatten, -kuppeln und -elemente

Scobalit AG, 8303 Nürensdorf  
Tel. 01 / 836 79 71

### Mauerentfeuchtungen

SAP Baustoffe + Bauchemie AG  
9306 Freidorf, Tel. 071 / 48 15 45  
RENESCO  
René Schmid & Co. AG  
8112 Otelfingen, 056 / 74 01 71

### Mess- und Kontrollgeräte

BEVAC, Marcel Grangier  
1033 Cheseaux, 021 / 91 10 86

### Metallbau

Ernst Schweizer AG, 8047 Zürich  
Tel. 01 / 52 69 10 — Werk:  
8908 Hedingen, Tel. 01 / 99 60 22  
Metallfassaden, Metallfenster,  
Metalltüren, Schutzraum-  
bauteile, normierte Bauteile

### Metall-Normtüren

Brander AG, 8162 Steinmaur  
Tel. 01 / 94 13 97

### Müllverdichtungsanlagen

Mageba SA, 8057 Zürich  
Irchelstr. 18, Tel. 01 / 26 67 36

### Nass- und Trockenkühler

Balcke-Dürr AG  
Vertretung in der Schweiz:  
Dipl. Ing. Max G. Olivier & Co.  
8032 Zürich, Merkurstr. 36

### Natursandsteine

J. u. A. Kuster, Steinbrüche AG  
8807 Freienbach SZ, 01 / 76 25 25

### Oelbrenner

Oelfeuerungsanlagen  
ELECTRO-OIL Oelbrenner AG  
8050 Zürich, Siewerdstrasse 95  
Telefon 01 / 48 53 56

### Profilbleche

Elemetal AG, 3604 Thun  
Beatusstr. 6, Tel. 033 / 23 41 44

### Pumpen

K. Rüttschi AG, Pumpenbau  
5200 Brugg, Tel. 056 / 41 04 55  
Schäppi Pumpenservice  
8003 Zürich  
Gertrudstr. 24, Tel. 01 / 23 48 28

### Regale

Hupfer-Regale, 8040 Zürich  
Badenerstr. 330/334, 01 / 44 66 25

### Schalungen

Cotub AG, 8954 Geroldswil  
Tel. 01 / 88 77 34 / 35  
Hochleistungsschalung  
TOP-Cotub

### Schieb- und Stapelwände

Rosconi AG, 5610 Wohlen  
Tel. 057 / 6 49 00 / 6 77 15

### Schränke

Veriset AG, 6037 Root  
Tel. 041 / 91 06 60  
Büro Zürich 01 / 62 99 48

### Software Engineering

ASI Products AG, 8048 Zürich  
Rautistr. 58, Tel. 01 / 52 47 33

### Sonnenschutz

Perltex AG, 6003 Luzern  
Hirschengraben 41  
Tel. 041 / 23 27 33  
SUN-X-Glasbeschichtung

### Spritzkabinen

Fröhlich Spritzkabinen- und  
Apparatebau, 5524 Niederwil  
Tel. 057 / 6 57 57 / 58

### Storenstoffe

H. Engler & Co. AG  
5430 Wettingen, Dorfstr. 37  
Tel. 056 / 26 06 24

### Tanksanierungen, -neuanlagen

P. Bürgin, Generalunternehmer  
8050 Zürich, Tel. 01 / 46 27 75

### Teppiche

Stamm AG, 8193 Eglisau  
Tel. 01 / 96 50 51, Telex 53483

### Tore

Bator AG  
3360 Herzogenbuchsee  
Tel. 063 / 5 28 42  
Falt-, Schiebefalt-, Schiebetor  
Automaten-Steuerungen

### Trenn- und Filtermatten

Dolder AG, techn. Abteilung  
4000 Basel 4, Tel. 061 / 43 66 00

### Trennwände vollflexibel

Bator AG  
3360 Herzogenbuchsee  
Tel. 063 / 5 28 42  
Mobile Trennwände in schall-  
hemmender Ausführung  
30—45 db

### Türen

Veriset AG, 6037 Root  
Tel. 041 / 91 06 60  
Büro Zürich 01 / 62 99 48

### Vliese für Tiefbau

Isliker & Co. AG, 8050 Zürich  
Ringstr. 72, Tel. 01 / 48 31 60

### Wasserdichte Türen

Tuchs Schmid AG  
8500 Frauenfeld, 054 / 7 24 71

# STAMM

## Ein Partner so solid wie sein Produkt.



# Fragen Sie ruhig nach.

### Hotels

Stamflor-Teppichböden liegen unter anderem in folgenden Hotels:

Hotel Sonne, Silvaplana CH  
 Hotel Drei Könige, Basel CH  
 Hotel Metropol, St. Gallen CH  
 Hotel Schatzalp, Davos CH  
 Hotel Hohenfels, Arosa CH  
 Hotel Meierhof, Horgen CH  
 Waldhotel National, Arosa CH  
 Hotel Bristol, Bern CH  
 Hotel La Perla, Agno CH  
 Bad Schinznach, Schinznach CH  
 Hotel Derby, Davos CH  
 Hotel Esplanade, Locarno CH  
 Sporthotel, Laax CH  
 Hotel Monte Cervin, Zermatt CH  
 Hotel de Chailly, Clarens CH  
 Hotel Fürigen, Fürigen CH  
 Hotel Chesa Randolina, Sils-Baselgia CH  
 Hotel Schöllli, Vaduz FL  
 Hotel du Jet d'Eau, Genève CH  
 Hotel Tamina, Vättis CH  
 Park-Hotel Flora, Bad Ragaz CH  
 Eurotel Interlaken, CH  
 Hotel Pitter, Salzburg Oe  
 Hotel Kahlenberg, Wien Oe  
 Hotel Sacher, Wien Oe  
 Hotel Imperial, Wien Oe  
 Hotel Hohe Munde, Seefeld Oe  
 Hotel Schüttthof, Zell am See Oe

### Schulen

Stamflor-Teppichböden liegen unter anderem in folgenden Schulen:

Handelshochschule, St. Gallen CH  
 Primarschulhaus Geeren, Bassersdorf CH  
 Rettorato Università di Pavia, Pavia I  
 Scuole Europee, Varese I  
 Politecnico di Milano, Milano I  
 Technische Schule N.K.T., Oslo N

### Ladengeschäfte

Stamflor-Teppichböden liegen unter anderem in folgenden Ladengeschäften:

Tuch AG, Zürich CH  
 BALLY, Zürich CH  
 Globus, Zürich/Bern CH  
 Kleider AG, Zürich CH  
 Truns Herrenkleider, Zürich CH  
 Boutique Oxford, Milano I  
 Antichità Conte Foresti, Milano I  
 Elizabeth Arden, Milano I  
 Modehaus Kohnen, München D  
 Einrichtungshaus Rohrbach-Hugenberg, Rottach-Egern D  
 Ledermoden Meyer-Schuchardt, Hamburg D  
 Schuhhaus Krol, Rotterdam NL  
 Warenhaus Wessels, Ørebro S  
 Kultakänni Shop, Helsinki SF

### Banken

Stamflor-Teppichböden liegen unter anderem in folgenden Banken:

Schweiz. Bankverein, Zürich/Chiasso CH  
 Kantonalbank, Luzern CH  
 Schweiz. Kreditanstalt, Bülach CH  
 Volksbank Wien III, Wien A  
 Volksbank Rankweil, Rankweil A  
 Bank für Tirol und Vorarlberg, Schwaz A  
 Banca di Montreal, Milano I  
 Banca Nazionale dell'Agricoltura, Milano I

### Überbauungen

Stamflor-Teppichböden liegen unter anderem in folgenden Überbauungen:

Grossüberbauung «Cité Schönberg du Milieu» Fribourg CH  
 Eigentumswohnungen Allegria, St. Moritz CH  
 Eigentumswohnungen Holzmoosrütistrasse, Wädenswil CH  
 Überbauung Victoria, Chur CH  
 Überbauung Chlupfwies, Oberweningen CH  
 Überbauung Hasenmattstrasse, Langenthal CH  
 Überbauung Risi, Oberengstringen CH

### Verwaltungen

Stamflor-Teppichböden liegen unter anderem in folgenden Verwaltungen:

EFTA Verwaltungsgebäude, Genève CH  
 Bürogebäude Bederstrasse, Zürich CH  
 BBC, Baden CH  
 Bürohochhaus Solitude, Zug CH  
 Bürohaus Kolma AG, Wabern CH  
 Horta Bahnhofstrasse, Wettingen CH  
 Verwaltungsgebäude Rora, Rankweil Oe  
 Büroräume Fa. Immobilien-WINTER, Konstanz DL  
 Büroräume Fa. Altfeld & Co. GmbH, Konstanz DL  
 Sitzungssaal des Rathauses, Rielasingen DL

### Spitäler und Heime

Stamflor-Teppichböden liegen unter anderem in folgenden Spitälern und Heimen:

Rheumaklinik, Zurzach CH  
 Altersheim Rosengarten, Uster CH  
 Ospedale Maggiore Ca'Granda, Milano I  
 Private Frauenklinik Dr. Jauch, Konstanz DL  
 Psychiatrisches Landeskrankenhaus, Reichenau DL

# stamflor®

Stamflor-Teppichboden, ein Produkt der Stamm AG, 8193 Eglisau (Schweiz), Tel. 01 96 50 51, CH Telex 53483

# Betonfräsen Betonbohren Betonpressen

## 9 betonharte Plus:

1. Geräuscharm
2. Schnell
3. Staubbefrei
4. Erschütterungsfrei
5. mm-genau
6. Wirtschaftlich
7. Ganze Schweiz
8. Mobile Fachequipe
9. Kurzfristiger Einsatz

**SCH**

# Ad. Schäfer & Cie AG Aarau

## Was wo?

Fräsen Bohren Pressen

	Fräsen	Bohren	Pressen
Wand- und Deckendurchbrüche <small>für Installationsleitungen</small>		<b>SCH</b>	
Tür- und Fensterdurchbrüche	<b>SCH</b>		
Lift- und Treppenaussparungen	<b>SCH</b>		
Abbruch von ganzen Bauteilen	<b>SCH</b>		<b>SCH</b>
Abbruch von Stützmauern			<b>SCH</b>
Entfernen von Maschinen-Fundamenten			<b>SCH</b>
Sondierungen		<b>SCH</b>	
Abbruch prov. Betonkonstruktionen			<b>SCH</b>
Nachträgliches Fräsen von Fugen	<b>SCH</b>		
Tür- und Fenstererweiterungen	<b>SCH</b>		
Abbruch von Treppen	<b>SCH</b>	<b>SCH</b>	<b>SCH</b>
Abtrennen von Beton-Vordächern	<b>SCH</b>		

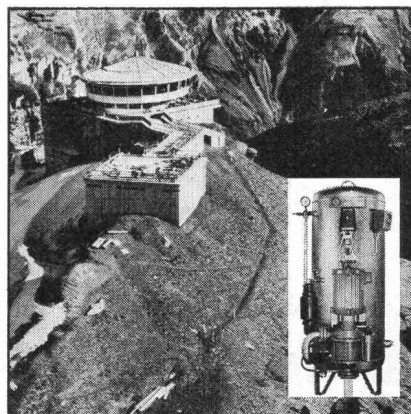
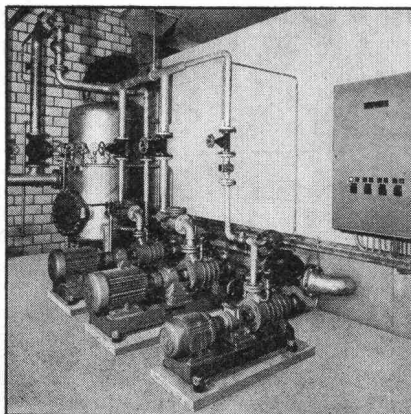
Diese Tabelle soll lediglich einen allgemeinen Eindruck über unser breites Serviceprogramm vermitteln. Es wird von Fall zu Fall entschieden, welches Verfahren am wirtschaftlichsten ist.

# 064 / 22 88 44

Ad. Schäfer & Cie. AG, Buchserstr. 12, 5001 Aarau

# Darum sind Bieri Pumpen führend: Leistungsfähig - Sicher - Wirtschaftlich

UNIDA




## Bieri Druckwasser-Automaten

Bieri Druckwasser-Automaten sorgen für die Wasserversorgung auf Bauernhöfen, in Gärtnereien, Einfamilienhäusern, Villen, Gaststätten,

Hochhäusern, Siedlungen, Grossüberbauungen und Industrieanlagen. Überall dort, wo das Wasser nicht durch natürlichen Druck

# Bieri

zufließt oder zuwenig Druck aufweist, wenn keine Wasserversorgung vorhanden ist oder durch hohe Wasserzins verteuert wird.

Bitte rufen Sie uns an, Sie erhalten kostenlos die detaillierten Unterlagen. Bieri Pumpenbau AG CH-3110 Münsingen  Tel. 031 - 92 21 21



# SODOCA®

## Der Stoff, auf dem man Strassen baut.



SODOCA-Vlies trennt, filtriert und verteilt die auf die Strasse wirkenden Kräfte im Unterbau. SODOCA verkauft Ihnen nicht irgendein Vlies, sondern für die verschiedensten Problemstellungen im Tiefbau jeweils spezielle Vliesstoffe: zum Beispiel für Strassenbau, Gleisbau, Baustrassen, Forstwege, Flugpisten, Drainage... Mit SODOCA sparen Sie Zeit. Und Zeit ist Geld. Denn mit SODOCA bauen Sie bei jeder Witterung: rationeller und schneller.



### SODOCA®

**Coupon** Bitte einsenden an SODOCA

Büro Schweiz, Postfach, 5200 Brugg,  
Telefon (Mühlebach-Papier AG) 056 / 94 01 01

Ich möchte mehr über SODOCA-Spinnvliesstoffe wissen:

- Senden Sie mir Ihre ausführliche Dokumentation.
- Ich wünsche den Besuch Ihres technischen Beraters.

Name: \_\_\_\_\_

Strasse: \_\_\_\_\_

PLZ/Ort: \_\_\_\_\_

8





Das Neueste für  
moderne Wohnlichkeit '76

**in Frankfurt  
kompakt!**



Die Weltmesse dieser Branchengruppe bringt im Januar 1976 das Angebot neuer Teppiche, Bodenbeläge, Dekostoffe, Gardinen, Bett-, Tisch- und Haushaltswäsche, Bettwaren, Decken und Kissen aus 30 Ländern.

Kommen Sie zur Orientierung und Information, zum Mustern und Ordern für 1976 nach Frankfurt. Rund 1000 Aussteller stehen bereit. 5 Tage lang. Im entscheidenden Zeitpunkt. Am zentralen Messeplatz.

INTERNATIONALE  
FACHMESSE

**heimtextilien  
bodenbelag  
haustextilien**

**14.-18. 1. 1976**

FRANKFURT AM MAIN

*Offizielle Fachbesucherausweise (kostenlos u.a. bei allen Ausstellern), Eintrittskarten (im Vorverkauf ermässigt) und Reisearrangements durch Ihr Reisebüro oder die Vertretung der Messe für die Schweiz und Liechtenstein:*

**NATURAL AG, Postfach, 4002 Basel**

**Büro: Pfeffingerstrasse 41/4 Tel. 061/22 44 88 int. 376**

**Auf Dicht  
kann man  
bauen.**

Dicht AG  
Unternehmung für Bohrungen und Foundationen  
St. Gallen, Luzern, Bern, Zürich





Mit freundlichen Grüßen

die Ingenieure und Techniker  
der National-Versicherung

# Barra Frostgeschützt.

Barra Frost schützt Beton und Zementmörtel bis  $-10^{\circ}\text{C}$ . Bei nur 1% iger Dosierung. Und das ohne Eisen anzugreifen. Gleichzeitig ist Barra Frost ein vorzüglicher Betonzusatz. Einer der den Beton plastifiziert, seine Anfangserhärtung beschleunigt und so seine Festigkeit und Wasserdichtigkeit erhöht. Barra Frost, der universelle Zusatz für Beton und Zementmörtel

im Winterbau ist bei Ihrem Baumaterialhändler erhältlich.

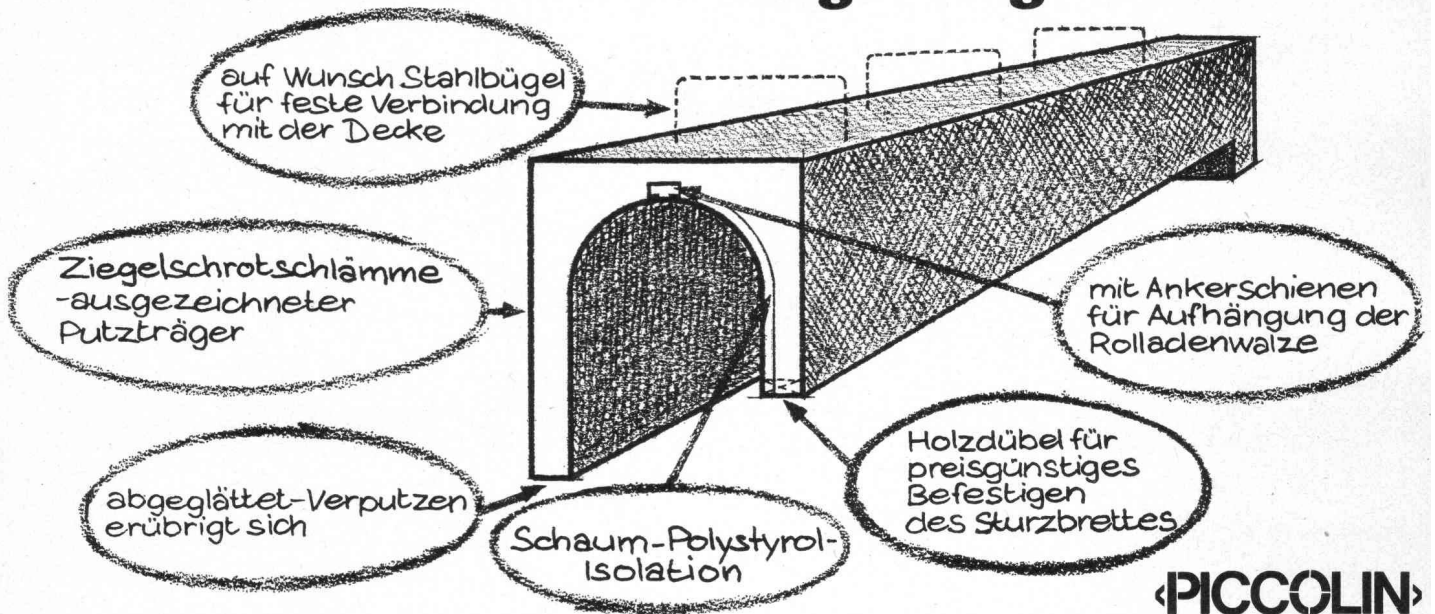


**MEYNADIER**

8048 Zürich, 01/64.22.11

# PICCOLIN

**Standard-Rolladenstürze sind in 6 vorgefertigten Lagerlängen erhältlich**



**PICCOLIN**

Zürcher Ziegeleien  
Zürich  
Telefon 01 / 35 93 30

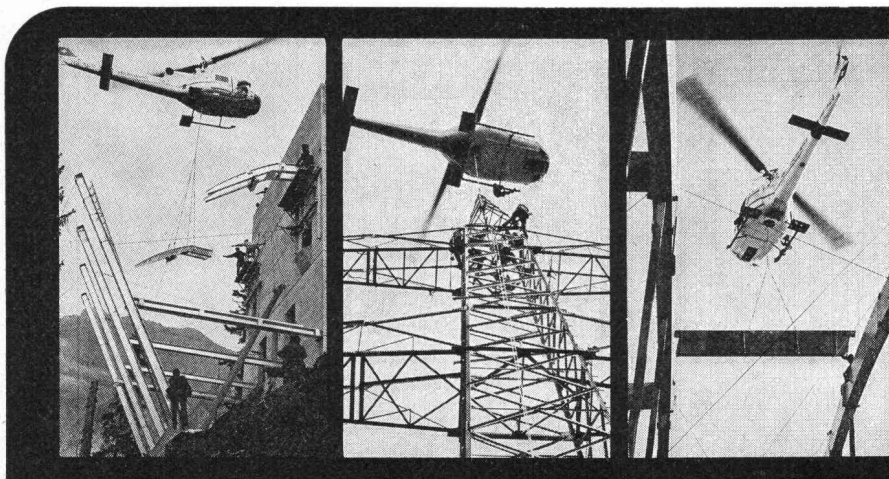
J. Schmidheiny & Co. AG  
St. Gallen  
Telefon 071 / 22 32 62

Baustoffe AG Chur  
Chur  
Telefon 081 / 24 46 46

Zürcher Ziegeleien  
Verkaufsbüro Luzern  
Telefon 041 / 22 37 55

Verkaufsstelle GMZ  
Luzern  
Telefon 041 / 22 70 67

Hard AG Volketswil  
Volketswil  
Telefon 01 / 86 43 67



**Für jeden Transport den passenden Helikopter**

Der Helikopter ist eben das ideale Transportmittel und die wirtschaftliche Arbeitsplattform für alle erdenklichen Einsatzbereiche – und nicht nur im Gebirge!

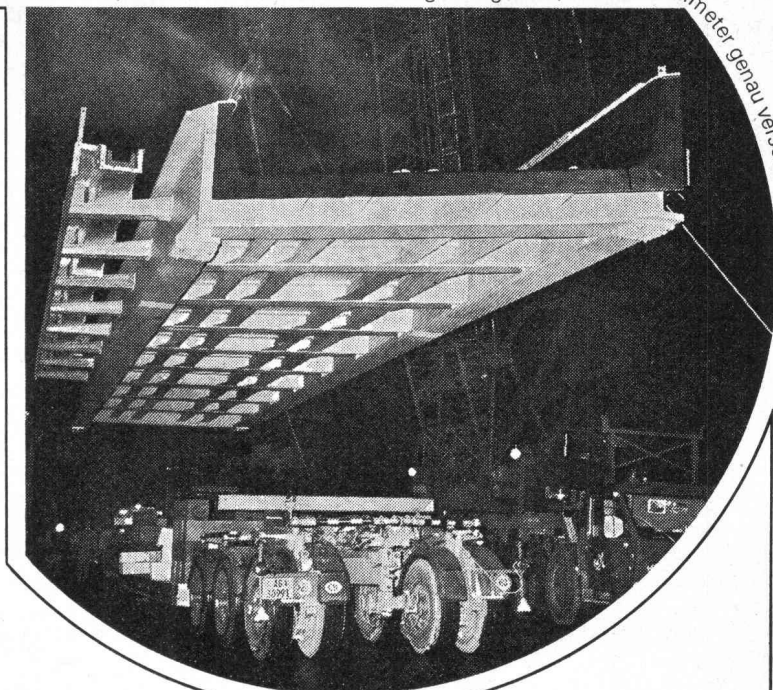
**Heliswiss**

Schweizerische Helikopter AG, 3123 Belp  
Telefon 031 81 33 11, Telex 32 540

Stahlbrückenbau:  
in Nacht  
und Nebel.

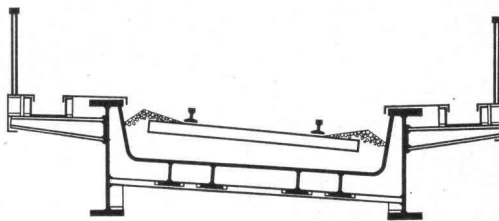
Koblenz: eine Strasse wurde breiter – eine Brücke drüber länger. In der Werkstatt haben wir sie millimetergenau fertiggestellt: eine SBB-Brücke von immerhin 50 Tonnen Gewicht in einem Stück zusammengesweisst.

17,11 m Spannweite – auf den Millimeter genau gebaut, auf den Millimeter genau versenkt.



# Auf Millimeter und Minuten

In der Nacht transportierten wir auf Tiefgangswagen. Ein 130-Tonnen-Pneukran setzte die Brücke auf die vorbereiteten Lager ab. Millimetergenau. Und um 5.31 Uhr rollte der erste Zug fahrplanmässig über die neue Stahltrögbrücke. Auf die Minute genau.



Aus einem Stück: der 50t-Stahltrög

**S**BB-Brücke Landstrasse Koblenz, eine Stahl-Konstruktion von

**ZSCHOKKE  
WARTMANN  
AG**

5200 Brugg  
Telefon 056 42 00 25  
Stahlbau  
Kesselbau  
Apparatebau  
Maschinenbau

# Auf ein langes, korrosionssicheres Beton-Leben!

Mit

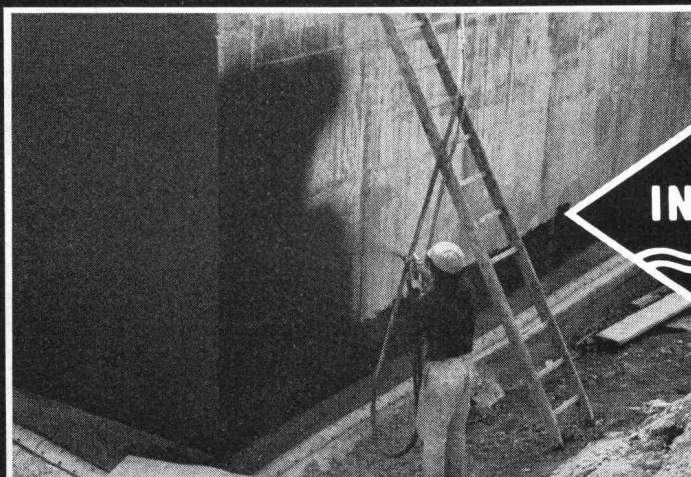
# INERTOL-Spezial

Diese Betonschutzmasse aus Spezialbitumen und mineralischen Füllstoffen bietet dem Fachmann wichtige Vorteile beim Spachteln und Spritzen!

● INERTOL-Spezial ergibt einen besonders elastischen, porenfreien und alterungsbeständigen Beton-Schutzüberzug.

● INERTOL-Spezial lässt sich einfach verarbeiten und spart je nach Anwendungsart bis zu 2 Arbeitsgänge gegenüber herkömmlichen Produkten.

● INERTOL-Spezial überdeckt Löcher, ist wasserabstossend und beständig gegen Humussäure sowie verdünnte Säuren und Laugen.



Bitte verlangen Sie weitere Informationen über INERTOL-Spezial bei der INERTOL AG!

**INERTOL**

**INERTOL AG**  
Tösstalstrasse 62  
8411 Winterthur  
Tel. 052/29 33 21