

Zeitschrift: Schweizerische Bauzeitung
Herausgeber: Verlags-AG der akademischen technischen Vereine
Band: 93 (1975)
Heft: 43

Werbung

Nutzungsbedingungen

Die ETH-Bibliothek ist die Anbieterin der digitalisierten Zeitschriften. Sie besitzt keine Urheberrechte an den Zeitschriften und ist nicht verantwortlich für deren Inhalte. Die Rechte liegen in der Regel bei den Herausgebern beziehungsweise den externen Rechteinhabern. [Siehe Rechtliche Hinweise.](#)

Conditions d'utilisation

L'ETH Library est le fournisseur des revues numérisées. Elle ne détient aucun droit d'auteur sur les revues et n'est pas responsable de leur contenu. En règle générale, les droits sont détenus par les éditeurs ou les détenteurs de droits externes. [Voir Informations légales.](#)

Terms of use

The ETH Library is the provider of the digitised journals. It does not own any copyrights to the journals and is not responsible for their content. The rights usually lie with the publishers or the external rights holders. [See Legal notice.](#)

Download PDF: 02.04.2025

ETH-Bibliothek Zürich, E-Periodica, <https://www.e-periodica.ch>

Am Flughafen Kloten, Terminal B beteiligte Firmen

Das haben wir vom Pilz gelernt.

RENE EGGER U.S.M.

Systematische Forschung machte die neuen Tragwerk-Konzeptionen des modernen Stahlbaus erst möglich. Von Geilingers Beitrag hierzu ist in dieser Anzeige die Rede.

Der Geilinger-Stahlpilz.

Das Ergebnis über drei Jahre dauernder Versuche, in denen die Geltung der Kinnunen-Nylander-Theorie über das Durchstanzen von Flachdecken im Bereich der Abstützungen mit grossen Abmessungen abgeklärt wurde. Die neue Bemessungs-Methode gestattet die genaue Dimensionierung der Stützenbereiche sowohl für einbetonierte als auch für vollkommen freie Stahlpilze.



Die Stabilität eines Bauwerkes ist umgekehrt proportional zu den wissenschaftlichen Kenntnissen eines Baumeisters, spötelte zu Ende des 18. Jahrhunderts ein englischer Ingenieur namens Treghold nicht ganz zu Unrecht. Heute - so lehrt ein Blick auf die Pläne und Baustellen - ist das anders geworden. Baustatik und Festigkeitslehre dienen dem Ingenieur bei der Beurteilung seiner Tragwerk-Konzeptionen als Grundlagen. Die moderne Computer-Technik entlastet ihn von der rein rechnerischen Tätigkeit und lässt ihm vermehrt Zeit für seine eigentliche und schöpferische Arbeit: Die Lösung von Bau-Problemen. Dass die Geilinger-Gruppe an der Lösung der sich immer wieder neu stellenden Bau-Probleme

entscheidenden Anteil hat, machen die seit 1961 systematisch durchgeführten Forschungs-Projekte deutlich, die 1968 - um nur ein Beispiel zu nennen - zum bekannten Geilinger-Stahlpilz führten. Zahlen illustrieren, dass diese Entwicklung nicht fürs statische Lehrbuch gemacht wurde: In den kurzen sechs Jahren seit Entwicklung des Stahlpilzes wurden die neuartigen Stahl-Stützen bei einigen hundert Bau-Objekten verwendet.

Auf immer mehr Baustellen schiessen die Geilinger-Stahlpilze aus dem Boden: Hier eine eindruckliche Aufnahme des im Entstehen begriffenen Lagerhauses der Firma Hasler AG in Winterthur.



**Die Geilinger-Gruppe:
Zusammengeschweisst
aus Stahl und Metall.**

G 72.126

GEILINGER

4 UNTERNEHMEN - 1 FIRMENGRUPPE:

GEILINGER STAHLBAU AG, WINTERTHUR/BÜLACH; GEILINGER CONSTRUCTIONS MÉTALLIQUES SA, YVONAND;
GEILINGER AG, METALLBAU, WINTERTHUR; GEILINGER AG, BAUELEMENTE, ELGG.

Am Flughafen Kloten, Terminal B

beteiligte Firmen



schaltag

Elektrische Apparate und
Schaltanlagen 8307 Effretikon
Telefon 052 - 32 37 21

Ein Unternehmen der Rieter Gruppe

Unsere Lieferungen:

- Elektrische Energieverteilungen
- Elektrische und pneumatische Klimasteuerungen

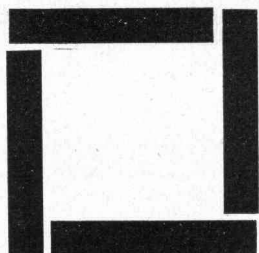
RWD

**Zeichnen
Büro
Schule
Innenbau**

Reppisch-Werke AG
8953 Dietikon-Zürich
Telefon 01 / 88 68 22
Telex 57289

Ab 19. November 1975 neu:
Telefon 01 / 740 68 22

Auch für den Gesamtneubau Terminal B
des Flughafens Kloten wurden die
schall- und feuerhemmenden, kunst-
harzbelegten RWD-Normtüren
mit Stahlzargen gewählt.



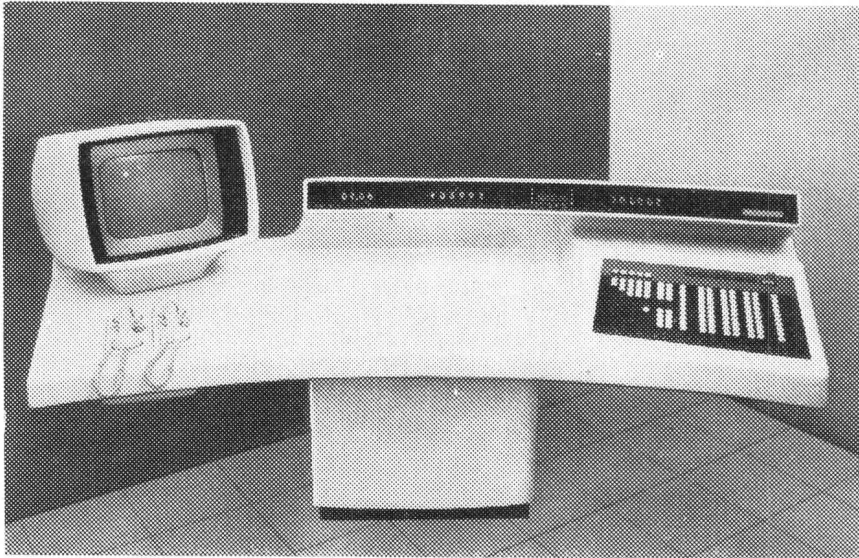
Vorfabrikationswerk

Lieferung und Montage der eingefärbten, sandgestrahlten
Betonfassadenelemente für den
Flughof 2 inkl. Fingerdock

Rudolf Stüssi AG 8108 Dällikon ZH

Telefon 01 / 844 00 40

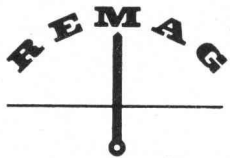
Von der Klima- und Heizungsregelung bis zur Gebäudeautomation durch Datenzentralen



REMAG
FÜR
AUTOMATIK

Die Datenzentrale wurde auch für den Flughafen Zürich-Kloten geliefert.

ITT-Datenzentrale



REMAG
AKTIENGESELLSCHAFT

REGLER UND MESSAPPARATE

3072 BERN-OSTERMUNDIGEN, Mittelholzerstrasse 8, Telefon 031 / 51 08 65, Fernschreiber 32181
Technisches Büro Basel, St. Jakobs-Strasse 3, Telefon 061 / 22 44 95

Flughafen Zürich-Kloten



3. Ausbautetappe

Unterirdische Wegfahrt des neuen Parkhauses B aus einem **ARMCO**-Wellstahlrohr (Spannweite 7,38 m, Höhe 5,14 m, Länge 38 m).

3 Fussgänger-Unterführungen

1 Bachdurchlass (Himmelbach)

ARMCO-Wellstahlrohre... wieder die wirtschaftlichste und rationellste Lösung.

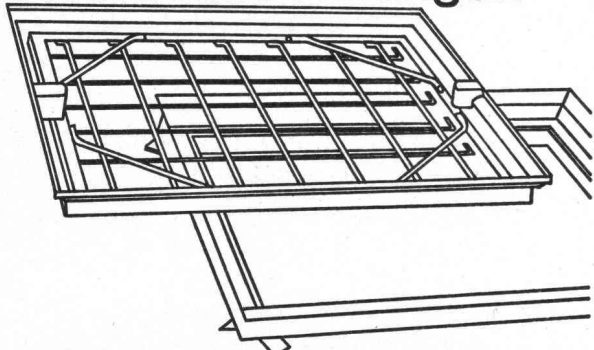


KOENIG
Bauelemente

Dr. Ing. Koenig AG 8953 Dietikon Telefon 01/7402661

**Am
Flughafen
Kloten,
Terminal B
beteiligte
Firmen**

**«esser's»
Schachtabdeckungen**



Für den Bauausführenden: Keine Probleme beim Einbau! Die Nenngrößen passen sich entweder den verschiedensten Plattenformaten von Fussbodenbelägen an oder weisen den Vorschriften entsprechende Mauermasse für die lichte Schachtweite auf.

Für den Architekten: Bei der Planung entfällt zeitraubendes Detaillieren von Sonderkonstruktionen. Er findet für alle Wünsche eine ganze Skala von normgerechten Typen zur Auswahl.

Für den Bauherrn: Kein hässlicher Anblick bei Kontrollschächten im Bauwerk mehr! Jeder beliebige Bodenbelag kann in die Schachtabdeckung eingebracht werden und macht diese praktisch unsichtbar – auch bei Teppichbelag.

Verlangen Sie unsere ausführliche Dokumentation oder den Besuch unseres Fachberaters.

Jakob Scherrer Söhne AG
Allmendstrasse 5-7
8059 Zürich
Telefon 01 25 79 80

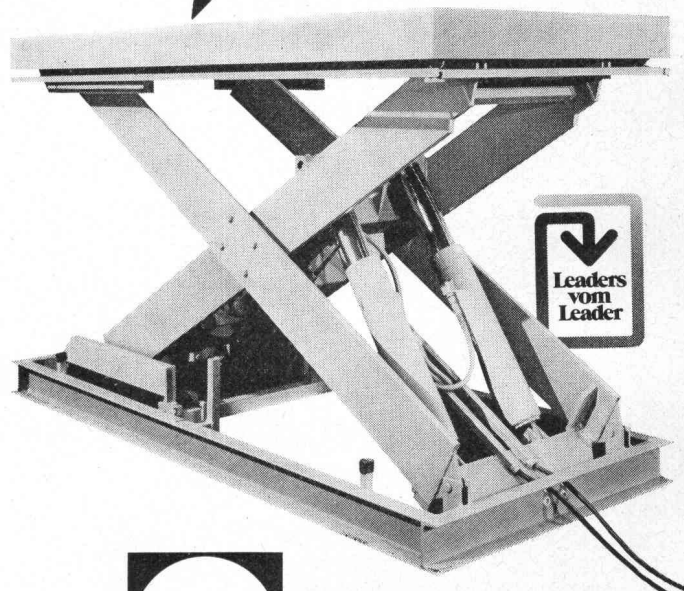


SSS- Scheren- hebebühnen

Hydraulische Scherenhebebühnen gibt es viele. Solche mit echten technischen Errungenschaften nur wenige. Und von diesen finden Sie in unserem Programm eine respektable Auswahl.

- für jede Last
- mit jeder Plattformgrösse
- stationär oder fahrbar
- mit diversen Steuerungsarten

Die Qualität im kleinsten Detail entspricht unserer Leader-Qualität. Qualität – mit vielen Vorteilen. Sie sind in unserem Prospekt beschrieben. Sie sollten ihn lesen. Es geht um Ihren Vorteil.



Suter-Strickler Sohn AG

Maschinenfabrik für Förderanlagen
8810 Horgen
Telefon 01 / 725 26 24
Telex 59 101

TERMINAL B KLOTEN

FINGERDOCK

Anlegeplatz für Grossraumflugzeuge

Fertigung und Montage der Stahlkonstruktion:

- Stahlgewicht 3100 t
- Dach- u. Deckenbleche 27 000 m²

Arbeitsgemeinschaft:

Tuchs Schmid AG
Stahl- und Metallbau
Frauenfeld

Gauger & Co. AG
Stahl- und Metallbau
Zürich

**Zschokke
Wartmann AG**
Stahl- und Metallbau
Brugg

FLYGT

Baugrubenpumpen
Schlammumpen
Abwasserpumpen



*Dies ist die Reihe der Baugrubenpumpen
mit Förderleistungen von 450-20 000 l/min*

HEUSSER
BAUMASCHINEN CHAM ZG 042 / 363222-24

Auf dem Flugplatz Kloten sind eine grosse Anzahl Flygt-Pumpen eingebaut worden.

**Am Flughafen
Kloten
Terminal B**

**beteiligte
Firmen:**



Daverio AG, Heinrichstrasse 217
8031 Zürich, Telefon 01 / 44 51 51

**Um- und
Neubau
der
Gepäck-
förder-
anlage**



Ausführung maschineller
Erdarbeiten

KIBAG AG

Erdbauabteilung Zürich
8002 Zürich

Telefon 01 / 36 44 33

Novelair AG

für Klima- und Lüftungsanlagen
Steinstr. 21, Postfach, 8036 Zürich, Tel. 01 / 35 91 61

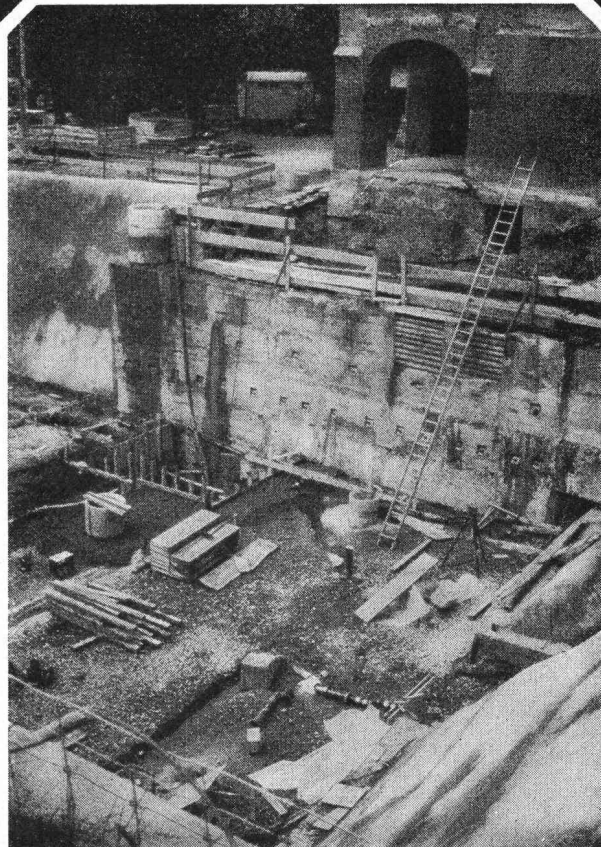
Ersteller Lüftungs- und Klimaanlage Parkhaus B

**Lieferung
und Montage
der Glasbausteinelemente**

Quendoz + Erne, sämtliche Gläser für den Bau
8037 Zürich, Hardturmstrasse 131, Tel. 01 / 44 40 40

Brandschutzdichtungen

Reichenberger AG
Reussblick 14
6038 Gisikon
Telefon 041 / 91 34 10



Schulhaus Riedtli, Zürich:
Gunit und Lockergesteinsanker

Gunit,
Anker,
Sondierbohrungen,
Injektionen,
Betonbohrungen.

GREUTER

8032 Zürich
Böcklinstrasse 26
Telefon 01 32 90 28



**Unser
Leichtmetall-Raffladen
normapli® —**

ein aussergewöhnlicher Falter am Fenster

- vereinigt die Funktionsvorteile des Rolladens mit den Einbauvorteilen der Rafflamellenstoren
- attraktiver Fensterabschluss durch prägnante Profilierung
 - indirekter Licht- und Luftdurchlass
- geringster Unterhalt, einfacher Einbau - auch als Ersatz für unbefriedigende Rolladen- oder Storensysteme

Verlangen Sie Unterlagen oder Beratung

Metalbau AG Zürich
Anemonenstrasse 40
8047 Zürich Tel. 01-54 67 00

norm®

**Vollwärmeschutz
Umweltschutz
Gebäudeisolation**

DÄMMIT®

Generalvertretung für CH und FL:

Dämmbau Handels AG
6002 Luzern

St.-Karli-Strasse 52, Telefon 041 / 23 22 85

Einsendetalon

Ich bitte

- um Zustellung Ihrer Unterlagen
- um Ihren Vertreterbesuch

Name, Firma: _____

Strasse, Nr.: _____

PLZ: _____ Ort: _____

Neu

**Die unbrennbare
Leicht-Bauplatte
Duripanel®**

- **witterungsbeständig**
- **bruch- und schlagzäh**
- **termitensicher und pilzresistent**
- **leicht verarbeitbar (sägen, nageln, bohren)**
- **hohe Festigkeit**

Der Anwendungsbereich umfasst den gesamten Hochbau.

Name/Firma _____

Strasse _____

PLZ/Ort _____

Tel. _____

Durisol

Durisol AG für Leichtbaustoffe
Badenerstrasse 21
8953 Dietikon ZH
Tel. 01/88 69 81
(ab 19. Nov. 75: 740 69 81)

Bitte ausschneiden und einsenden. Sie erhalten weitere Informationen.

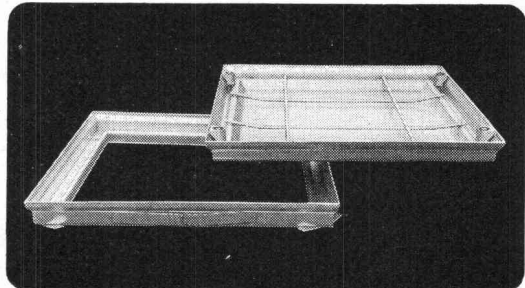


123

Schachtabdeckung

So sparen Sie mit JUNG-Schachtabdeckungen von Hartmann die Hälfte aller Arbeitsgänge - und bares Geld dazu: JUNG-Schachtabdeckungen haben ein Bodenblech als verlorene Schalung. Kein umständliches Einschalen mehr - kein unnötiges Warten - kein Verkanten des Deckels. Nur noch Zarge einbringen, Deckel einsetzen - und schon können Sie in einem Arbeitsgang Deckel und Umgebung verfüllen!

Die fast unsichtbare JUNG-Schachtabdeckung ist in den Ausführungen normal, gas- und wasserdicht und in 11 verschiedenen Grössen erhältlich.



Senden Sie Ihre ausführliche Dokumentation:

Hartmann AG
Abt. Baunorm
Unterdorf 1
CH-8332 Russikon
Tel. 01-97 31 06

Name _____

Strasse _____

PLZ _____

Ort _____



17

hartmann



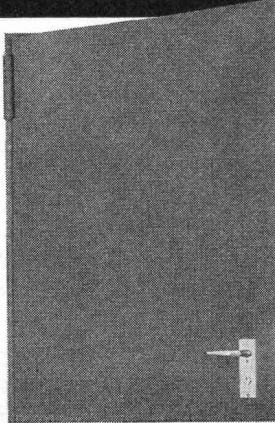
Leca®

**- druckfest
nach Mass**

Je nach
Granulation und
Sandzugabe kann die
Druckfestigkeit von Leca-
Beton zwischen 15 und
500 kg/cm² gewählt
werden.

AG HUNZIKER SIE

Brander- Normtüren - die «grossen» Türen zum kleinen Preis.



z.B.

einflügelige Mehr-
zwecktüre, doppel-
wandige Stahlblech-
konstruktion mit
Mineralwoll-Isolation,
komplett mit Beschlag
und Z-Stahlrahmen, in
3 Normgrössen

ab Fr. 192.-

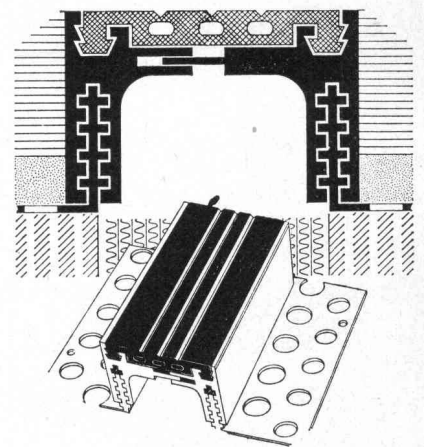
Händlerrabatt auf
Anfrage.

brander ag

Normbauteile, 8162 Steinmaur ZH,
Telefon 01/94 13 97, Telex 55562

MIGLIA

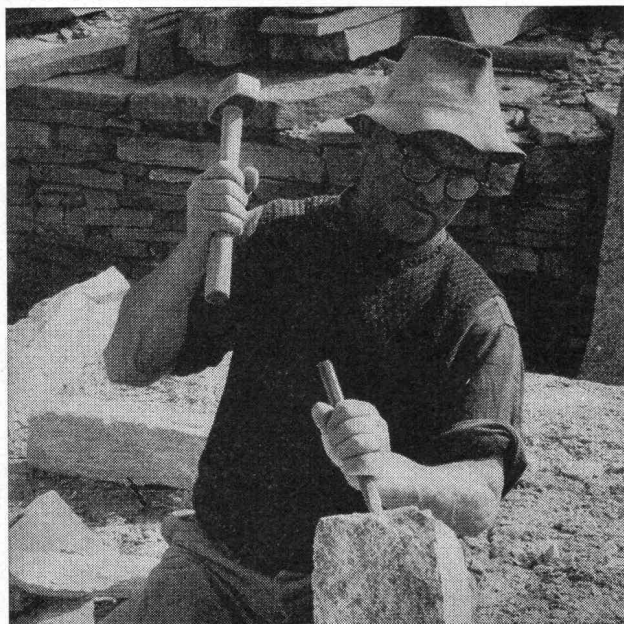
**Bewegungsfugen-Dichtungen
Profil FS 50/3550
für geflieste Fußbodenflächen**



TECHNISCHES UNTERNEHMEN

**heinz
honegger ag**

CH - 8427 Rorbas ZH, Lochmühle
Tel. 01/96 71 77 Telex Honel - 52844



Natursteine

im Garten-, Hoch- und Tiefbau

Wir laden Sie ein, unsere neue, grosse **Musterausstellung**
an der Seefeldstrasse 198 in Zürich zu besuchen.

Eckardt Natursteine AG

8034 Zürich, Postfach
Telefon 01 / 55 08 60
Telex 57004

6604 Locarno, Via in Selva
Telefon 093 / 31 39 52

Grosses Lager in Zürich-Tiefenbrunnen

PVG

Produktions-
und Verkaufsgemeinschaft
Fenster- und Fassadenbau

3250 Lyss
Bernstrasse 84
Telefon 032 / 84 25 25

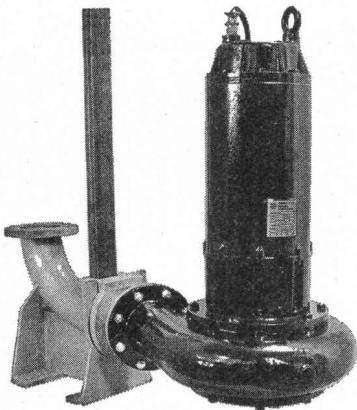
Constral AG Weinfelden
Fahrni + Co. AG Lyss
Hartmann + Co. AG Biel
Hans Kissling AG Bern

Für uns heisst PVG:

- Liefern von kompletten Fensterelementen und Fassaden
- Unterstützung bei der Lösung technischer Probleme
- ein preiswertes Angebot, das Detailstudien und handfeste Kalkulation zur Grundlage hat
- Kosten, die dem Angebot entsprechen

Abwasser- und Fäkalienpumpen

mit pat. Wirbelradsystem



In allen Bauarten

- Eigenfabrikation
- Engineering
- Verkauf
- rascher Servicedienst

Hunderte von Pumpen in dauerndem harten Einsatz.

Lassen Sie sich beraten.

Neu: Norm-Pumpwerke mit Kunststoffschacht

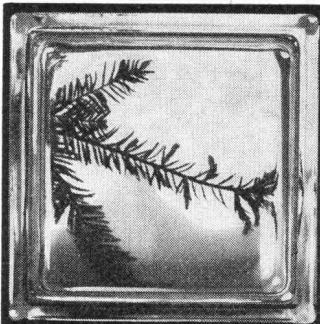
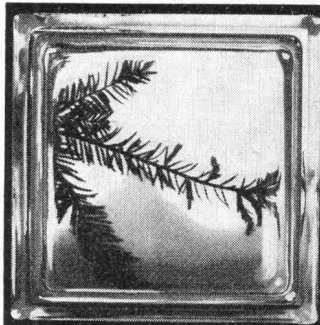
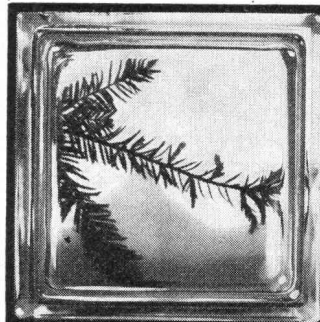
Ihr Spezialist für die Projektierung und Ausführung von Abwasserpumpenanlagen mit echten Referenzen.



SOMMER, SCHENK AG

Pumpenbau CH - 5213 Villnachern

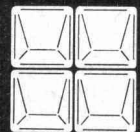
Tel. 056 / 43 13 63



Glasbaustein Vue.
Eignet sich besonders für Schwimmbäder, Turnhallen, Werkstätte, grossflächige Trennwände, Tunnelgalerien, überall, wo eine gute Durchsichtigkeit erwünscht ist. Ausserdem bietet er eine grosse Sicherheit gegen Sabotage, Feuer und Einbruch, sowie max. Widerstand gegen Druck und Sog.

SCHNEIDER + SEMADENI

8004 ZÜRICH



Schneider + Semadeni
Spezialfirma
für Glasbetonbau
8004 ZH, Feldstrasse 111
Tel. 01/398663 und 237808
Kurzfristige Lieferung mit oder ohne Montage.
Über 30 verschiedene Glasbausteinmodelle.
Unverbindliche Beratung, Vorschläge und Kombinationszeichnungen.

Mehr denn je bedeutet Holz
gediegene Behausung.

Und immer noch – seit über einem halben Jahrhundert –

pflügen wir handwerklich
anspruchsvollen Innenausbau,
gestalten wir Holz

zur gefälligen Form.

LIENHARD SOHNE AG

Innenausbau
Bauschreinerei
Möbelschreinerei
Harmonikaturen
Holzetuis

8038 Zürich,
Albisstrasse 131
Telefon 01/451290

phlomag

Betonrohrmaschinen

GW 663-d

phlomag - Betonrohre
in Europa seit mehr als
20 Jahren an der Spitze.
Maschinen für den Bereich
von 250 - 2500 mm Durchmesser.

Telephon 052- 31 11 21,
Telex 76 229 grabr ch

GRABER + WENING

CH-8413 Neftenbach



GOMA
Aufzugs-
Schiebe- und
Klapptreppen
Flachdach-
Ausstiege

Marcel Matter
Klotenerstrasse 43
Tel. 01 817 80 41

8153 Rümlang



BODENHEIZUNGEN
DERIA-DESTRA AG für Strahlungswärme
CH-8132 EGG-ZÜRICH
Zelgmatt 38 Tel. (01) 8613 50



**Hunziker-
H Beton-
Filterplatten**

AG HUNZIKER + COE

- halten das Bauwerk trocken
- verrotten nicht
- widerstehen tierischen Schädlingen

Visura Treuhand-Gesellschaft

8001 Zürich Talstrasse 80 Tel. 01 / 27 38 33	4500 Solothurn Sandmattstrasse 2 Tel. 065 / 21 42 11	6000 Luzern Habsburgerstrasse 22 Tel. 041 / 22 82 27
--	--	--

Jahresabschlüsse — Buchhaltungen — Lohnabrechnungen —
Steuern — Vermögensverwaltung — Erbrechtliche Beratung

Unternehmensberatung — Organisation von Auftragsüberwachung,
Rapportwesen und Nachkalkulation — Versicherungsberatung —
Errichten von Pensionskassen

**SCHNELL-
FEUCHTIGKEITS-
PRÜFER**

proceq



Schnellfeuchtigkeitsprüfer zur zuverlässigen Bestimmung der Eigenfeuchtigkeit nach der Carbid-Methode. Geeignet für Sand, Kies, Mörtel und Beton.

PROCEQ SA ZÜRICH TEL. 01/47 78 00



60%
mehr Parkplätze
auf gleicher Fläche

**vario
auto
PARKER**

Stienen + Tröhler AG
Monbijoustrasse 16 CH - 3001 Bern
Tel. 031 25 43 55/56

Stellen- und Gelegenheits-Anzeigen

Tarif

Stellenangebote und Ausschreibungen		Ermässigte Preise für Stellengesuche	
1/1 Seite 185×259 mm	Fr. 860.—	1/6 Seite 185× 40 mm	1/12 Seite 90×40 mm Fr. 75.—
1/2 Seite 185×128 mm		90× 84 mm	Fr. 175.—
90×259 mm	Fr. 450.—	1/8 Seite 185× 28 mm	1/16 Seite 90×28 mm Fr. 54.—
1/3 Seite 185× 84 mm	Fr. 310.—	90× 60 mm	Fr. 135.—
1/4 Seite 185× 60 mm		1/12 Seite 90× 40 mm	Fr. 92.—
90×128 mm	Fr. 240.—	1/24 Seite 90×18 mm	Fr. 38.—

Chiffregebühr Fr. 4.—, Ausland Fr. 6.—.

IVA AG für internationale Werbung, 8035 Zürich
Beckenhofstrasse 16, Tel. 01 / 26 97 40, PC 80-32735

Filialen:

1004 Lausanne, 19, av. de Beaulieu, Tel. 021 / 37 72 72
1206 Genève, 24, av. de Champel, Tel. 021 / 47 41 10

Anzeigenschluss: Mittwoch der Vorwoche, 10 Uhr.

Für Stellensuchende empfehlen wir ein 3-Monats-Abonnement auf die **Schweiz. Bauzeitung (Fr. 33.—, Ausl. Fr. 37.—, rund 13 Hefte)**

Interkantonales Technikum Rapperswil (Ingenieurschule)

Abt. Tiefbau

Öffentliche Ausstellung der

Diplom- arbeiten 1975

3. bis 8. November 1975
11 bis 12 Uhr
Laborgebäude des ITR
(siehe auch unter «Umschau»)



SOPI SA

Société pour la pose de pipelines
cherche

**un jeune ingénieur ou technicien en bâtiment
et génie civil**

pour notre société en Afrique du Nord.

Nous demandons:

- études terminées
- activités dans le domaine de la calculation
év. expériences comme chef de chantier
- langue maternelle française et très bonne connaissance
de l'allemand

Nous offrons:

- un salaire intéressant
- avantages sociaux
- bonnes conditions de travail

Les candidats sont priés d'adresser leurs offres manuscrites avec
curriculum vitae, certificats, références et prétentions de salaire à
Sopi SA, case postale 261, 3900 Brigue



Bauingenieur mit Unternehmerrerfahrung als

leitender Mitarbeiter

für den Sektor

Kunststofftechnik

Für unsere im konstruktiven Ingenieurbau
tätige Abteilung suchen wir einen leitenden
Mitarbeiter, der nach entsprechender Ein-
führung eine zunehmende Verantwortung im
technischen, akquisitorischen und kaufmänni-
schen Bereich übernehmen kann.

Bewerbern, die auf dem Gebiet der Kunst-
stoffe nicht versiert sind, wird eine solide
Einarbeitung zugesichert.

Jüngere Herren, die glauben, dieser an-
spruchsvollen Aufgabe gewachsen zu sein,
wollen ihre handgeschriebene Offerte ein-
reichen an

STAHLTON AG
Riesbachstrasse 57
8034 Zürich

SAKH

SCHWEIZERISCHE
ARBEITSGEMEINSCHAFT
FÜR KOORDINATION
IM HOCHSCHULBAU

COMMUNAUTE SUISSE DE
TRAVAIL POUR LA COORDI-
NATION DES CONSTRUCTIONS
UNIVERSITAIRES

Die Geschäftsstelle in Zürich sucht einen

Architekten/Ingenieur

Voraussetzungen:

- gute Deutsch- und Französischkenntnisse
- Verständnis für das Umsetzen von wissenschaft-
lichen Grundlagen in die Baupraxis
- Erfahrung in der Planung und Durchführung
grösserer Bauvorhaben
- organisatorische Fähigkeiten
- Verhandlungsgeschick

Erwünscht sind ebenfalls Kenntnisse der allgemeinen
Hochschulproblematik.

Eintritt Januar 1976 oder nach Vereinbarung.

Offerten mit Bild und Lebenslauf sowie Salärforderung
sind zu richten an den Obmann des Arbeitsausschus-
ses, Herrn W. Probst, Postfach 231, 3000 Bern 9.

Projektwettbewerb Eingliederungszentrum Oensingen

Die Genossenschaft VEBO, Solothurnische Eingliederungsstätte für Behinderte, Oensingen, veranstaltet einen Projektwettbewerb in zwei Stufen zur Erlangung von Entwürfen für das

Ausbildungs- und Eingliederungszentrum für Behinderte in Oensingen

Teilnahmeberechtigt sind alle im Berufsregister eingetragenen Architekten, die seit dem 1. Januar 1973 im Kanton Solothurn Wohn- oder Geschäftssitz haben oder hier heimatberechtigt sind. Nicht ständige Mitarbeiter unterstehen den gleichen Bedingungen.

Dem Preisgericht stehen für die Prämierung der ersten und zweiten Stufe total Fr. 90 000.— und für Ankäufe Fr. 8000.— zur Verfügung. Die Planentwürfe der ersten Stufe sind bis 25. Februar 1976 und die Modelle bis 10. März 1976 bei der VEBO in Zuchwil abzuliefern. Die Wettbewerbsunterlagen können **schriftlich** unter vorheriger Einzahlung von Fr. 200.— auf PC 45-5595 mit dem Vermerk «Wettbewerb» bis zum 15. Dezember 1975 angefordert werden.

Wettbewerbsprogramme allein werden an teilnahmeberechtigte Interessenten gratis abgegeben.

VEBO, Solothurnische Eingliederungsstätte für Behinderte
Aarmatt, 4528 Zuchwil

Programm von der Wettbewerbskommission SIA genehmigt.

Consulting-Büro in Johannesburg (Südafrika) sucht

3 Bauingenieur-Techniker (HTL, AT)

mit Erfahrung in konstruktivem Hochbau (Stahlbeton). Hin- und Rückreise werden vom Arbeitgeber bezahlt (Aufenthaltsdauer mindestens 1 Jahr). Englischkenntnisse sind erwünscht, aber nicht erforderlich.

Ihre Bewerbung wollen Sie bitte einreichen unter Chiffre SBZ 116 an IVA AG, Postfach, 8035 Zürich.

Wir können Ihnen helfen!

Oder Sie helfen uns!
Wir sind in der Lage, sofort und zu günstigen Konditionen

Maurer Hilfsarbeiter

an Maurergeschäft zu vermieten.

Interessenten melden sich über
Telefon 056 / 26 36 24.

Wir helfen Ihnen bei Personalproblemen!

Ihr Anruf genügt und wir stellen Ihnen das nötige Personal für kurz- oder langfristige Einsätze in der ganzen Schweiz zur Verfügung!

Elektromonteur Bau-, Rohr- und Konstruktionsschlosser Sanitär-, Lüftungs- und Heizungsmonteur A- und E-Schweisser Maschinenschlosser Mechaniker Maler

sowie alle Berufe der Metallbranche

Hilfsarbeiter

Telefonieren Sie uns.

Wir geben Ihnen gerne nähere Auskunft.
Telefon 056 / 26 51 53

Wir suchen zu möglichst baldigem Eintritt
einen

Chef-Bauleiter

dipl. Ingenieur oder Ingenieur-Techniker HTL

Aufgabengebiet:

Einsatz als verantwortlicher Bauleiter für eine grössere und anspruchsvolle Strassenbaustelle.

Anforderungen:

- Initiativer Ingenieur mit guter Praxis im Strassenbau
- Verhandlungsgeschick, Organisations-talent und Führungseigenschaften
- Einsatzfreude und Sinn für Zusammenarbeit

Bitte richten Sie Ihre Bewerbung unter Chiffre SBZ 994 an IVA AG, Postfach, 8035 Zürich.

Uebersetzen

ein lohnendes Hobby

Wir suchen in freier Mitarbeit Uebersetzer aller Sprachen und Fachgebiete. Wenn Sie besonders spezialisiert und/oder besonders stil-sicher sind, freuen wir uns auf Ihre Kontaktnahme.
Chiffre 44-66191, Publicitas, Postfach, 8021 Zürich.

Junger

dipl. Architekt ETH

mit mehr als zweijähriger Praxis sucht interessante Stellung in Architekturbüro, eventuell auch als freier Mitarbeiter in eigenem Büro. Eintritt sofort oder nach Vereinbarung. Ostschweiz und Raum Zürich bevorzugt.

Offerten unter Chiffre SBZ 115 an IVA AG, Postfach, 8035 Zürich.

Dipl. Bauingenieur

mit langjähriger Praxis in Projektierung (12 Jahre Ausland und 6 Jahre in der Schweiz), hauptsächlich auf dem Gebiet Hoch-, Industrie- und ein Jahr Brückenbau, sucht neue, verantwortungsvolle Stelle in Ingenieurbüro im Raum Basel.

Offerten sind erbeten unter Chiffre SBZ 117 an IVA AG, Postfach, 8035 Zürich.

Zu kaufen gesucht

komb. Hobelmaschine
50—65 cm Hobelbreite

Bandsäge

etwa 70 cm Rollendurchmesser

W. Bertschi

8052 Zürich, Kirchenfeld 75, Tel. 01 / 50 33 54

Bauingenieur-Techniker HTL

mit Ingenieurbüro

übernimmt Arbeiten in Beton-, Stahl- und Holzbau (Statik, Pläne, Devis, Bauleitungen usw.) in freier Mitarbeit.

Geschäftssitz Ostschweiz.

Angebote unter Chiffre SBZ 119 an IVA AG, Postfach, 8035 Zürich.

Initiativer 30jähriger

Bauing.-Techn. HTL/ATD

sucht interessanten **Job** in Ingenieurbüro/Verwaltung/Unternehmung. Eventuell auch andere Richtung.

Eintritt: 1. Januar 1976, eventuell später.

Offerten unter Chiffre T 307031 an Publicitas, 3001 Bern.

Architekt-Techniker HTL

29jährig, mit Praxis im Industriebau (Stahl-, Stahlbetonbau), Hochregallagerbau, Produktions- und Lagerhallen, **Sprachen: Deutsch, Französisch und Englisch** (in Wort und Schrift), sucht verantwortungsvolle und entwicklungsfähige Stelle im In- und Ausland.

Offerten sind erbeten unter Chiffre SBZ 114 an IVA AG, Postfach, 8035 Zürich.

Gesucht guterhaltene und leicht verstellbare

Fassaden-Gerüst

für etwa 200 bis 500 Quadratmeter.

PLASTIC AG, 7310 Bad Ragaz
Telefon 085 / 9 14 33, intern 26

Schweizer Architekt, dipl. ETHZ (1970)

sucht Stelle in Arch.-Büro

Raum Ostschweiz.

Hauptsächlich Erfahrung in Wettbewerben, Projektierung, Planung.

Anfragen bitte unter Chiffre 24-T 311.751, Publicitas, 6901 Lugano TI.

Suche Stelle im In- oder Ausland als

Bauingenieur-Techniker HTL

auf dem Gebiet Tiefbau mit eventuellen Zeichnerarbeiten.

Diplom 1975, VR: Wasser- und Strassenbau. Praxis im **Kanalisations- und Kläranlagenbau**.

Offerten und Auskunft über Tel. 055 / 86 13 34.

Dipl. Bauingenieur ETH

45 Jahre, Schweizer, versierter Bauführer im Spezialtiefbau (Pfäh-lungen, Verankerungen), gute Kenntnisse in Statik und Brückenbau, für Projektierung geeignet, sucht neues, anspruchsvolles Betätigungsfeld, Raum Zürich bevorzugt. Beste Referenzen. Sprachen: D, F, E, S, (I).

Offerten unter Chiffre SBZ 992 an IVA AG, Postfach, 8035 Zürich.

Gesucht Stelle als

Eisenbetonzeichner/Bauführer

Junger Eisenbetonzeichner (mit 5½jähriger Praxis) in ungekündigter Stellung, sucht neuen, interessanten Wirkungskreis (Raum Luzern, Zürich oder eventuell Ausland), um sich beruflich zu verändern. Eisenbetonzeichner/Bauführer in Bauunternehmung oder Ingenieurbüro.

Erfahrung in Eisenbeton- und Vorfabrikation und örtlicher Bauleitung. Offerten sind erbeten unter Chiffre SBZ 118 an IVA AG, Postfach, 8035 Zürich.

red norm[®]
-international

sucht per sofort oder nach übereinkunft

bautechniker oder bauingenieur

mit baustellenerfahrung, nach iran (persien).

Die beherrschung der englischen sprache ist unerlässlich. Die an-stellungsbedingungen sind dem posten entsprechend zeitgemäss. Gerne erwarten wir Ihre schriftliche bewerbung mit lebenslauf und gehaltsansprüchen für dieses interessante arbeitsgebiet.

red norm international — kästli bau ag, wiesenstrasse 56,
3072 ostermundigen — telefon 031 / 51 04 64

Bauleiter

mit langjähriger Erfahrung im Wohnungs- und Industriebau sowie Liegenschaftsverwaltung, an selbständiges Arbeiten gewöhnt, sucht neuen, vielseitigen Wirkungskreis auf 1. Januar 1976 in Architekturbüro, Bauunternehmung, Generalunternehmung oder Verwaltungsbetrieb.

Offerten erbeten unter Chiffre SBZ 111 an IVA AG, Postfach, 8035 Zürich.

Verzeichnis neuerer Sonderdrucke

Zu beziehen bei der Schweiz. Bauzeitung, Zürich, Staffelstrasse 12, Tel. 01 / 36 55 36
Postadresse: 8021 Zürich, Postfach 630, Postcheckkonto 80-6110

Nr.	Preis	Nr.	Preis
1975			
2996 Das Bauxit- und Tonerdeprojekt der Alusuisse in Australien. <i>Verschiedene Verfasser</i> (90 Abb.)	29.—	2924 Erdbebenprognose und seismisches Risiko. Von <i>M. Wohnlich</i> (9 Abb.)	5.60
2987 Rückverankerte Baugrubenumschliessung im Grundwasser als bleibender Bestandteil des Bauwerks mit permanenter Drainage. Von <i>U. Schäfer</i> (18 Abb.)	5.—	2915 Wasserkraftnutzung in den Peruanischen Anden. Hydraulische und geschiebetechnische Besonderheiten und ihre Berücksichtigung. Von <i>A. Huber</i> und <i>H. Schmid</i> (35 Abb.)	8.—
1974			
2980 Der Weiterausbau der Kraftwerke Oberhasli. Von <i>F. Zingg</i> (1 Abb. und Tafel)	5.60	2912 Versuche an Schraubenverbindungen mit vergrössertem Lochspiel und rohen Stahlbauschrauben. Von <i>M. Bona</i> und <i>U. Morf</i> (3 Abb.)	3.20
2979 Das Durchschlagsnetz zur Gotthard-Basislinie. Von <i>P. Gerber</i> (5 Abb. mit gratis beigelegter Tafel)	5.—	2905 Arnold Hörler zu seinem 70. Geburtstag. Von <i>F. Baldinger</i> , <i>R. Heierli</i> , <i>B. Hanisch</i> , <i>W. Göbel</i> , <i>A. Schmidlin</i> , <i>L. Arato</i> , <i>W. von der Emde</i> (18 Abb.)	5.80
2974 Das Eisretentionsbecken in der Sihl. Von <i>Ed. Marth</i> , <i>K.-Chr. Taubmann</i> und <i>L. J. Streuli</i> (51 Abb.)	12.20	2901 Neue Organisationsformen beim Bauen. (22 Vorträge der SIA-Tagung vom 10./11. Nov. 1972) (25 Abb.) (Für SIA-Mitglieder Fr. 6.—)	10.—
2970 Gesammelte eisenbahntechnische Aufsätze. Erweiterte Ausgabe des 100-Jahr-Heftes der Schweizerischen Bauzeitung. Von <i>B. Schneeberger</i> , <i>K. Ensner</i> , <i>F. Werder</i> , <i>H. König</i> , <i>M. Besch</i> , <i>J.-P. Berthouzoz</i> , <i>W. Jerra</i> , <i>B. Odermatt</i> , <i>R. Kalt</i> (viele Abb.)	10.60	2900 Die Dolder-Zahnradbahn vom Römerhof auf den Adlisberg, Zürich. Von <i>F. Bertschi</i> , <i>H. Weimer</i> , <i>K. Wehrli</i> , <i>A. Wild</i> , <i>R. Häny</i> , <i>G. Nabholz</i> und <i>T. Silič</i> , <i>W. Fehr</i> (40 Abb.)	8.50
2968 Lehnviadukt Beckenried, Kanton Nidwalden, Submissionswettbewerb. Von <i>U. M. Eggstein</i> (28 Abb.)	6.20	2898 Ein Beispiel zur refraktionsseismischen Bestimmung der Felsoberfläche unter geringer Überdeckung. Von <i>E. Scheller</i> und <i>Th. Müller</i> (2 Abb.)	3.20
2958 Verstärkung von Tragkonstruktionen mit geklebter Armierung (Telephongebäude Füsslistrasse in Zürich - Umbau und Renovation). <i>Verschiedene Verfasser</i> (44 Abb.)	8.60	2893 Ein Verfahren zur Berechnung der Entgleisungssicherheit von Schienenfahrzeugen. Von <i>H. H. Pribnow</i>	9.80
2955 Die Sihllochstrasse in Zürich. <i>Verschiedene Verfasser</i> (23 Abb.)	6.80	2880 Das Stollensystem von Lugano. Etude de corrélations entre la géologie, les propriétés mécaniques et la forabilité des roches de Crespera-Gemmo. Von <i>A. Zanetti</i> , <i>E. Dal Vesco</i> und <i>H. Wanner</i> , <i>F. Descœudres</i> und <i>G. Rechsteiner</i> (21 Abb.)	7.40
2930 Computer-Graphik als Hilfsmittel des Bauingenieurs. Von <i>D. Pfaffinger</i> (8 Abb.)	3.20	2878 Der Bau der Wadi-El-Kuf-Brücke in Libyen. Von <i>I. Dompieri</i> (34 Abb.)	7.40
2927 Hydraulischer Pressrohrvortrieb im Kanalisationsbau. Von <i>I. Dašek</i> (12 Abb.)	3.60	1972	
1973			
2931 Konstruktionsmöglichkeiten im Stahlhochbau. Von <i>K. Huber</i> (19 Abb.)	4.40	2867 Ein Bewertungssystem der Bruchsicherheit. Von <i>T. Varga</i> (71 Abb.)	17.50
2929 60 Jahre Forschung über die Kármánschen Wirbelstrassen - Ein Rückblick. Von <i>Y. N. Chen</i> (6 Abb.)	6.—	2866 Die Prototyplokomotiven der Serie Re 6/6 der Schweizerischen Bundesbahnen. Von <i>K. Meyer</i> (46 Abb.)	11.—
2928 Der Goldach-Viadukt. Von <i>E. Prim</i> . Autobahnbrücke der N3 in Zeiningen. Von <i>W. Hanak</i> und <i>W. Kaufmann</i> (14 Abb.)	4.40	2863 Von der Analyse zur Synthese. Aktuelle Probleme im Arbeitsgebiet der SVIL. Von <i>N.</i> und <i>B. Vital</i> , <i>H. P. Lips</i> , <i>J. Erni</i> , <i>E. Zwahlen</i> und <i>H. Gattiker</i> (16 Abb.)	5.20
2926 Beitrag zur Vorspannung der Platten durch beliebig verlaufende Spannglieder. Momenteneinflussflächen der Platten für Vorspannung. Von <i>F. Yüksel</i> (9 Abb.)	4.40	2861 Schäden und Verantwortung bei grundbaulichen Arbeiten. Von <i>G. Soutter</i> , <i>M. Beaud</i> , <i>G. Schnitter</i> , <i>G. Aschwanden</i> und <i>R. Henauer</i> (17 Abb.)	7.40
2925 Vorgespannte Flachdecken im Lagerhaus Schöntalhof, Rapperswil. Von <i>K. Stamm</i> und <i>R. Kaegi</i> (11 Abb.)	4.40		

Architekt-Techniker HTL

Abschluss 1975, gelernter Hochbauzeichner, Mittelschule (2. Bildungsweg), sucht geeignete Stelle im Kanton Zürich.

Offerten unter Chiffre SBZ 110 an IVA AG, Postfach, 8035 Zürich.

Als Alleinsekretärin

möchte ich für einen Architekten arbeiten, **10 bis 12 Stunden in der Woche, nur am Vormittag**. Langjährige Erfahrung in dieser Branche, Zeugnisse, Referenzen. Deutsch, Französisch, Englisch.

Offerten unter Chiffre 9781 an Mosse-Annoncen AG, 8023 Zürich.

ATELIER FÜR PERSPEKTIVISCHE ARCHITEKTURZEICHNUNGEN

DAVID-HESS-WEG 14, 8038 ZÜRICH, TELEFON 01 / 45 29 49

erstellt für Sie
anspruchsvolle perspektivische Architekturzeichnungen
für jeden Zweck

Bauingenieur-Techniker HTL

30, mit Erfahrung in Statik (Hoch-/Tiefbau und Vorfabrikation) sowie Bauleitung kleinerer Tiefbauobjekte, sucht interessante Stelle in Ingenieurbüro, Unternehmung oder Verwaltung auf Winter, evtl. Frühling 1975 im Raume Zürich und Umgebung.

Offerten sind erbeten unter Chiffre SBZ 120 an IVA AG, Postfach, 8035 Zürich.

Bautechniker

24, sucht verantwortungsvolle Stelle in Architekturbüro oder Verwaltung. Erfahrung in der Sanierung von Altbauten sowie der Planung und Ausführung von Einfamilienhäusern.

Raum: Kanton Zürich. — Stellenantritt: 10. November 1975.

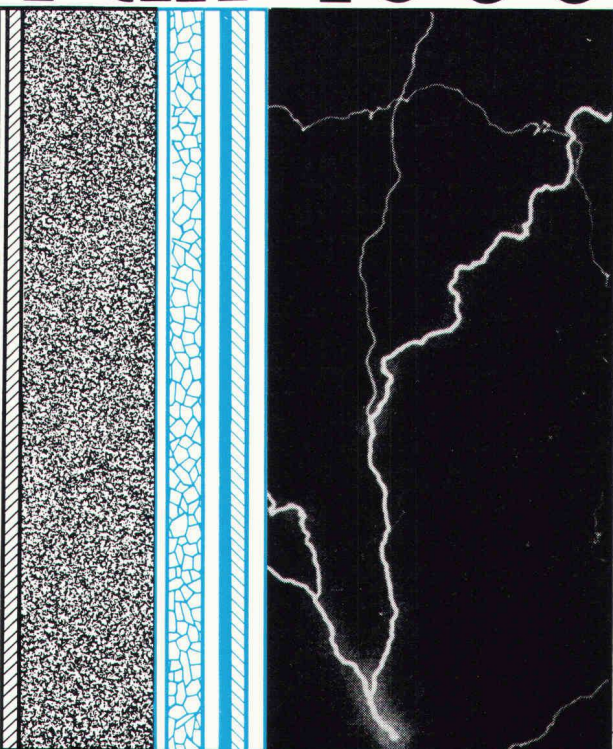
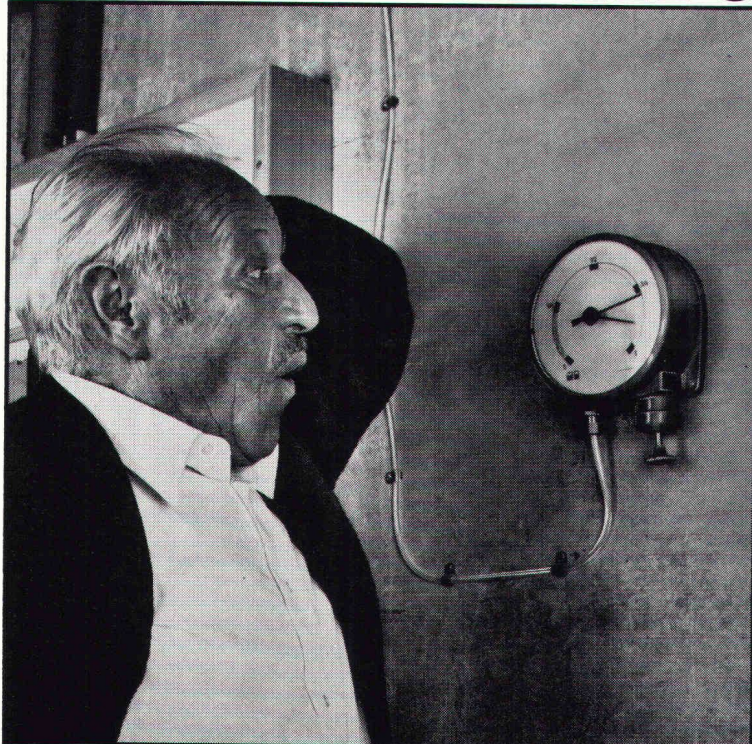
Offerten unter Chiffre SBZ 113 an IVA AG, Postfach, 8035 Zürich.

Bauingenieur-Techniker HTL

28, mit Erfahrung im Hoch- und Tiefbau sucht im Raume Zürich-Ostschweiz neuen Wirkungskreis. Stellenantritt nach Vereinbarung.

Offerten sind erbeten unter Chiffre SBZ 112 an IVA AG, Postfach, 8035 Zürich.

Die Marmoran-Idee Aussenisolation

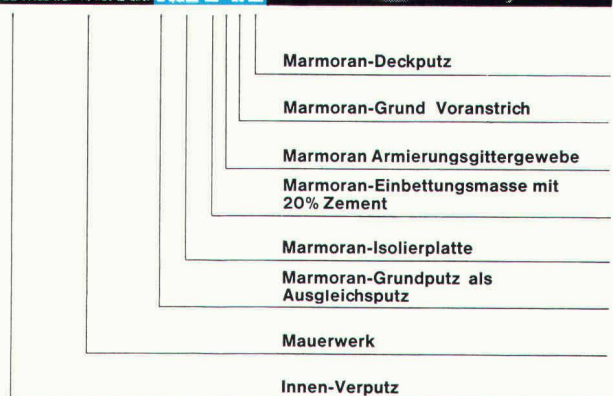


Erst staunte er: Was, plötzlich 45% geringerer Heizölverbrauch? Doch heute kann er schmunzeln. Er hat im Zuge der Fassadenerneuerung die «Marmoran-Aussenisolation» anbringen lassen. Damit hat er nicht nur eine Fassade, die Hitze und Kälte, Trockenheit und Feuchtigkeit über Jahrzehnte trotz. Nein – er hat jetzt auch die optimale Isolation. Was heisst: Immer idealstes Raumklima und geringster Ölverbrauch.

Wie gesagt – die Marmoran-Aussenisolation ist das Idealste bei Fassadenrenovationen.

Doch wer sich bereits beim Neubau für die Marmoran-Aussenisolation entscheidet, hat noch 3 Fliegen auf einen Streich dazu: Grössere Wohnflächen, Baukosteneinsparungen, kürzere Bauzeit. Weitsichtige Bauherren «gestalten und schützen» ihr Haus bereits in der Planung mit Marmoran.

Hausbesitzer und Liegenschaftenverwalter, Generalunternehmen, Bauherren – ob Einfamilienhaus oder Mehrfamilienhaus, ob Bürokomplex oder Fabrikliegenschaft, ob Altbau oder Neubau – wenden Sie sich an unsere Marmoran-Fachberater. Verlangen Sie die ausführliche Gratis-Dokumentation.



Marmoran-Deckputz

Marmoran-Grund Voranstrich

Marmoran Armierungsgittergewebe

Marmoran-Einbettungsmasse mit 20% Zement

Marmoran-Isolierplatte

Marmoran-Grundputz als Ausgleichsputz

Mauerwerk

Innen-Verputz

1975 ist das Marmoran-Jahr. Die neue moderne Marmoran-Produktion ist in Betrieb. Marmoran hat jetzt noch mehr zu bieten. Nutzen Sie unsere langjährige Erfahrung. Profitieren Sie von unseren steten Weiterentwicklungen. Rufen Sie unsere Berater zu sich.

**sparsam und
schützt
wohltuend**

HAUSER HERMANN HAUSER AG
8604 Volketswil
Telefon 01/86 47 44

Bureau Romand
Case postale,
1401 Yverdon
Le Creux-Montagny
Téléphone 024/24 22 82
Spezialist für moderne Baustoffe und Verputze

Marmoran-Coupon

Ich will über die kosteneinsparende Marmoran-Idee mehr wissen. Senden Sie mir kostenlos und ohne jede Verpflichtung:

- Dokumentation über Marmoran-Aussenisolation persönliche Beratung durch einen Marmoran-Spezialisten
 Marmoranprogramm

Name/Firma _____

Firmenstempel _____

SBZ

Adresse _____

Tel. _____

(Bitte ausschneiden, auf Postkarte kleben oder in frankiertem Couvert an Hermann Hauser AG, Industriestrasse 10, 8604 Volketswil. Oder rufen Sie unseren Beratungsdienst Telefon 01/86 47 44 an.)

MARMORAN - Putz der lebt und wirklich hält.



VELUX

Dachflächenfenster Das Wohnraumfenster für schönste Aufenthaltsräume unter dem Dach.

Velux-Dachflächenfenster garantieren:

- Eingriffbedienung oben
- Beste Raumbelichtung und ausgezeichnete Lüftungsmöglichkeiten
- Lüftungsklappe mit Luftfilter
- Absolute Wetterdichtigkeit
- Aussenreinigung ohne Schwierigkeiten von innen (Fensterflügel kann um 180 Grad gedreht werden)
- Fünf Storenmodelle zum Einbauen
- Spezial-Isolierglasscheiben

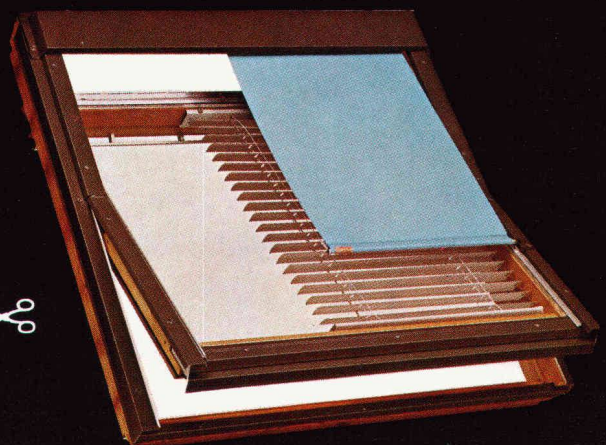
Coupon

Bitte senden Sie mir unverbindlich Ihre Dokumentation über die Velux-Dachflächenfenster.

Name _____

Adresse _____

Senden an: A. Kully AG, Industriestr. 7, 4632 Trimbach



A.Kully AG



4632 Trimbach Telephon 062 22 61 51