

Zeitschrift: Schweizerische Bauzeitung
Herausgeber: Verlags-AG der akademischen technischen Vereine
Band: 93 (1975)
Heft: 6: Bauwirtschaft heute und morgen: SIA-Tagung in Engelberg

Werbung

Nutzungsbedingungen

Die ETH-Bibliothek ist die Anbieterin der digitalisierten Zeitschriften. Sie besitzt keine Urheberrechte an den Zeitschriften und ist nicht verantwortlich für deren Inhalte. Die Rechte liegen in der Regel bei den Herausgebern beziehungsweise den externen Rechteinhabern. [Siehe Rechtliche Hinweise.](#)

Conditions d'utilisation

L'ETH Library est le fournisseur des revues numérisées. Elle ne détient aucun droit d'auteur sur les revues et n'est pas responsable de leur contenu. En règle générale, les droits sont détenus par les éditeurs ou les détenteurs de droits externes. [Voir Informations légales.](#)

Terms of use

The ETH Library is the provider of the digitised journals. It does not own any copyrights to the journals and is not responsible for their content. The rights usually lie with the publishers or the external rights holders. [See Legal notice.](#)

Download PDF: 14.03.2025

ETH-Bibliothek Zürich, E-Periodica, <https://www.e-periodica.ch>

Schweizerische Bauzeitung

Revue Polytechnique Suisse

Wochenschrift für
Architektur
Bauingenieurwesen
Maschinenteknik

6

Die Bauwirtschaft heute und morgen
SIA-Tagung in Engelberg

Verlags-AG der akademischen
technischen Vereine, Zürich

maltech®

Brückenlift NS 13/10-4



Einfach mieten, einsteigen und kontrollieren.

Vermietung und Einsatzberatung
in der ganzen Schweiz.

MALTECH-Organisation
zuständig für rationelle Hebebühnen.

maltech ag

CH-8153 Rümlang/Zürich, Ifangstrasse 111
Telefon 01/817 94 22, Telex 56 127

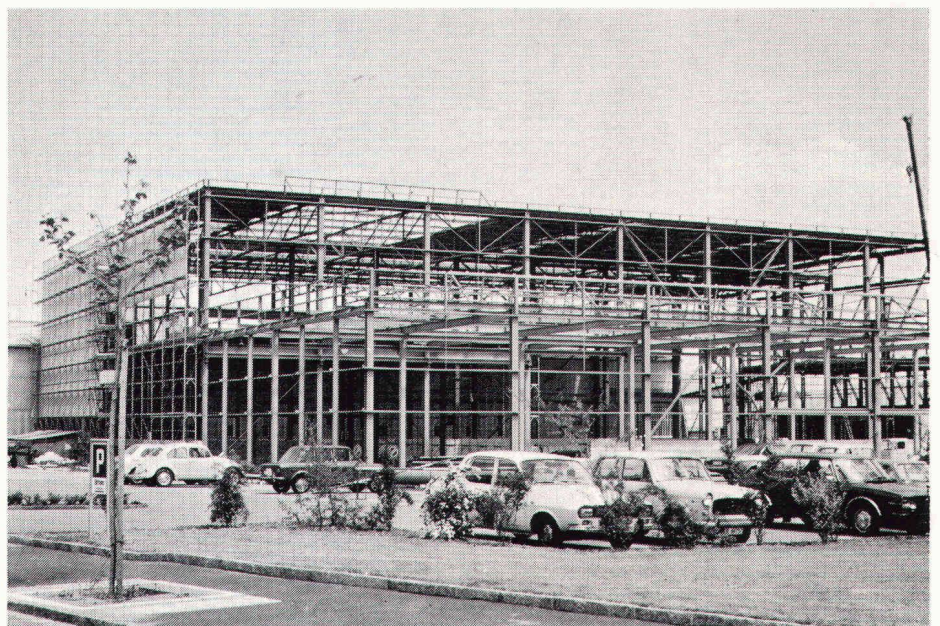
Es gibt kaum
wirtschaftlichere Lösungen –
z.B. Fabrikationshallen Bertrams.

Umbauter Raum: 70'000 m³.
Montiertes Gewicht: 500 t.
Montagezeit: 3 Monate.

Stahlbauten von Buss

Wir planen, berechnen und erstellen Stahlhochbauten für:
Hochregallager, Hallen, Stockwerkbauten, Brücken, Kranbahnen u.a.m.
Als Generalunternehmer liefern und montieren wir auch die nötigen
Kranrüstungen und die raumabschliessenden Elemente.

Buss AG, Basel
4133 Pratteln
Telephon 061 8154 41



BUSS