

Zeitschrift: Schweizerische Bauzeitung
Herausgeber: Verlags-AG der akademischen technischen Vereine
Band: 93 (1975)
Heft: 48

Werbung

Nutzungsbedingungen

Die ETH-Bibliothek ist die Anbieterin der digitalisierten Zeitschriften. Sie besitzt keine Urheberrechte an den Zeitschriften und ist nicht verantwortlich für deren Inhalte. Die Rechte liegen in der Regel bei den Herausgebern beziehungsweise den externen Rechteinhabern. [Siehe Rechtliche Hinweise.](#)

Conditions d'utilisation

L'ETH Library est le fournisseur des revues numérisées. Elle ne détient aucun droit d'auteur sur les revues et n'est pas responsable de leur contenu. En règle générale, les droits sont détenus par les éditeurs ou les détenteurs de droits externes. [Voir Informations légales.](#)

Terms of use

The ETH Library is the provider of the digitised journals. It does not own any copyrights to the journals and is not responsible for their content. The rights usually lie with the publishers or the external rights holders. [See Legal notice.](#)

Download PDF: 16.03.2025

ETH-Bibliothek Zürich, E-Periodica, <https://www.e-periodica.ch>

Schweizerische Bauzeitung

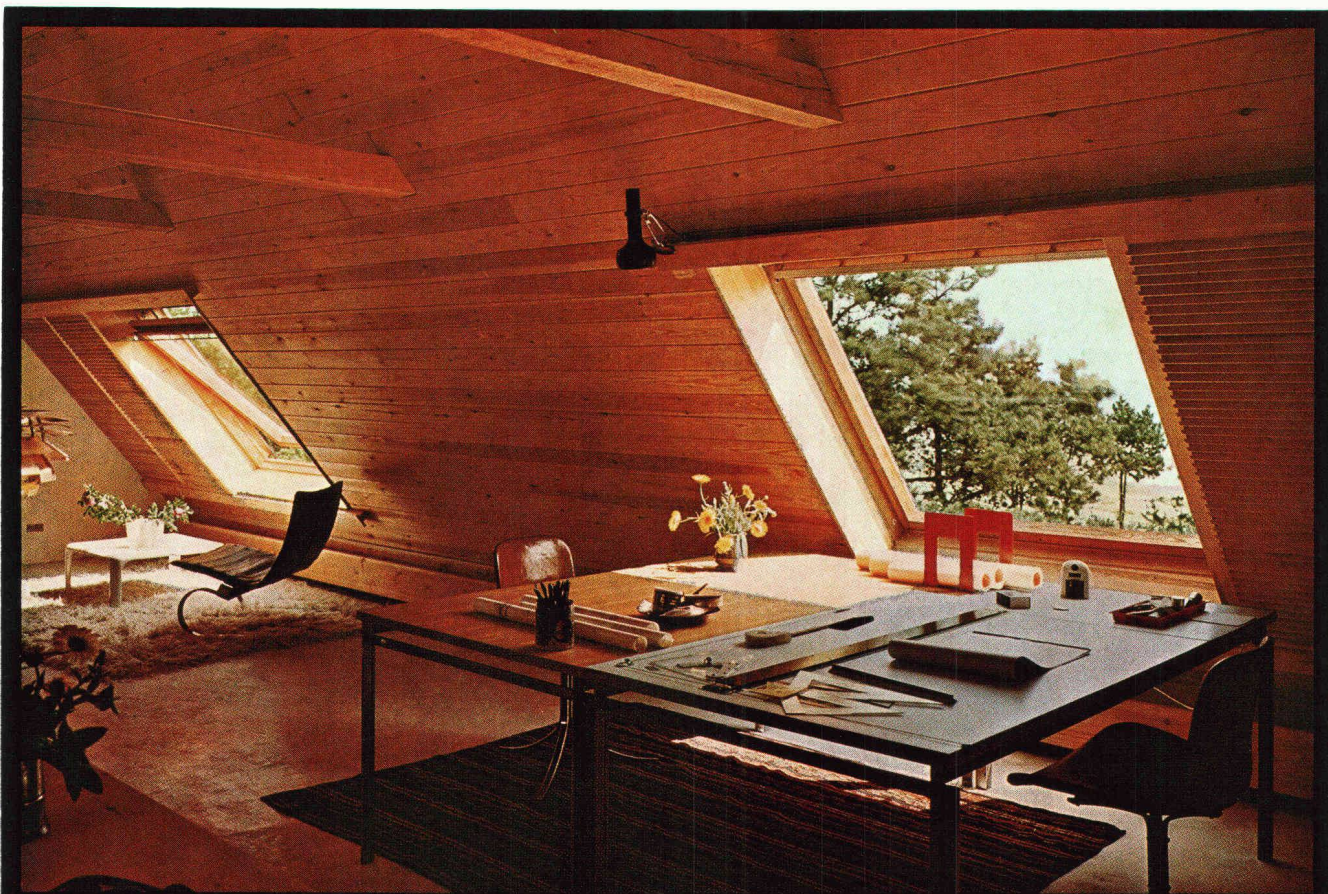
Revue Polytechnique Suisse

Wochenschrift
Architektur, Bauingenieur-
wesen und Maschinentchnik

48

93. Jahrgang Donnerstag, 27. November 1975

Herausgegeben von der
Verlags-AG der akademischen
technischen Vereine, Zürich

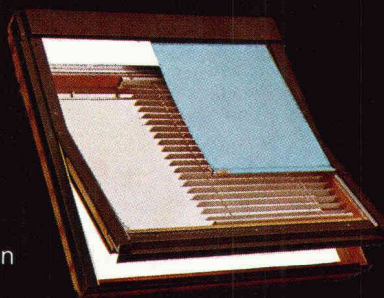


VELUX Dachflächenfenster

Das Wohnraumfenster für schönste Aufenthaltsräume unter dem Dach.

Velux-Dachflächenfenster garantieren:

- Eingriffbedienung oben
- Beste Raumbelichtung und ausgezeichnete Lüftungsmöglichkeiten
- Lüftungsklappe mit Luftfilter
- Absolute Wetterdichtigkeit
- Aussenreinigung ohne Schwierigkeiten von innen (Fensterflügel kann um 180 Grad gedreht werden)
- Fünf Storenmodelle zum Einbauen
- Spezial-Isolierglasscheiben



A.Kully AG



4632 Trimbach Industriestrasse 7
Telephon 062 22 61 51

Coupon

Bitte senden Sie mir unverbindlich
Ihre Dokumentation über die Velux-
Dachflächenfenster.

----- ✂ -----

Name
Strasse
Ort

Senden an: A. Kully AG, Trimbach

Es gibt kaum
wirtschaftlichere Lösungen –
z.B. Lagerhalle Ciba-Geigy.

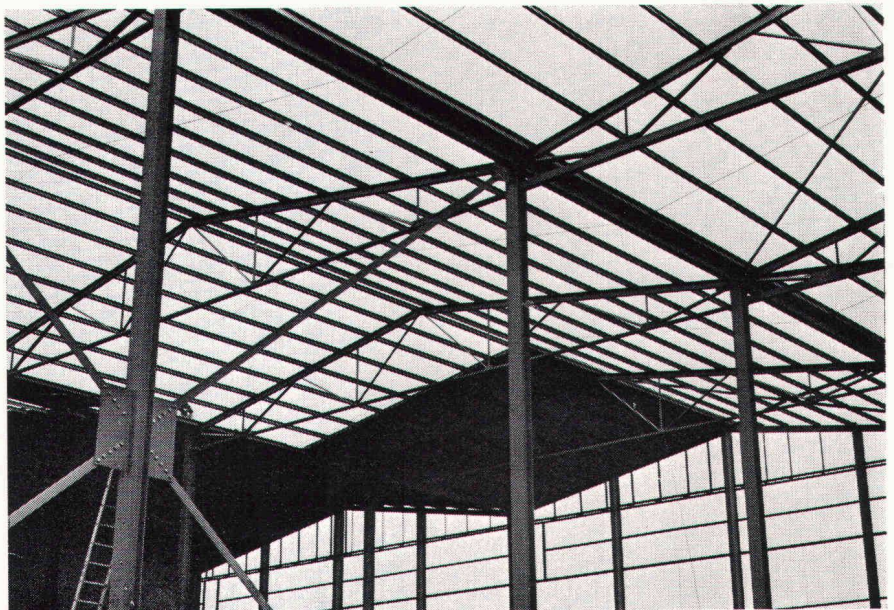
Montiertes Gewicht: 380 t.
Umbauter Raum: 110'000 m³.
Montagezeit: 10 Wochen.

Stahlbauten von Buss

12-4-75

Wir planen, berechnen und erstellen Stahlhochbauten für:
Hochregallager, Hallen, Stockwerkbauten, Brücken, Kranbahnen u.a.m.
Als Generalunternehmer liefern und montieren wir auch die nötigen Kranausrüstungen und die raumabschliessenden Elemente.

Buss AG, Basel
4133 Pratteln
Telephon 061 81 54 41



BUSS