

Zeitschrift: Schweizerische Bauzeitung
Herausgeber: Verlags-AG der akademischen technischen Vereine
Band: 94 (1976)
Heft: 35

Werbung

Nutzungsbedingungen

Die ETH-Bibliothek ist die Anbieterin der digitalisierten Zeitschriften. Sie besitzt keine Urheberrechte an den Zeitschriften und ist nicht verantwortlich für deren Inhalte. Die Rechte liegen in der Regel bei den Herausgebern beziehungsweise den externen Rechteinhabern. [Siehe Rechtliche Hinweise.](#)

Conditions d'utilisation

L'ETH Library est le fournisseur des revues numérisées. Elle ne détient aucun droit d'auteur sur les revues et n'est pas responsable de leur contenu. En règle générale, les droits sont détenus par les éditeurs ou les détenteurs de droits externes. [Voir Informations légales.](#)

Terms of use

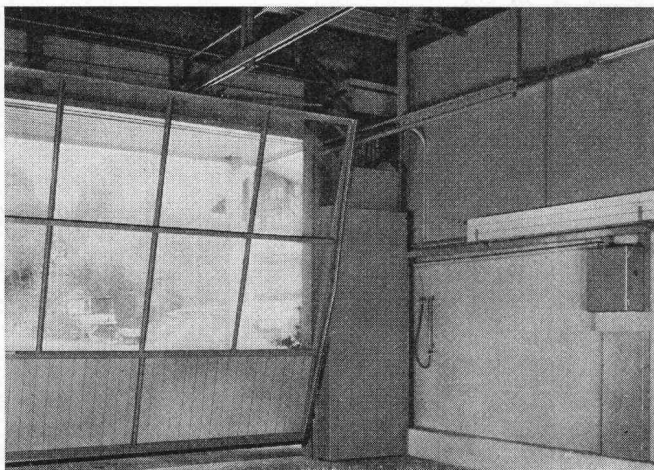
The ETH Library is the provider of the digitised journals. It does not own any copyrights to the journals and is not responsible for their content. The rights usually lie with the publishers or the external rights holders. [See Legal notice.](#)

Download PDF: 14.03.2025

ETH-Bibliothek Zürich, E-Periodica, <https://www.e-periodica.ch>

HARTMANN

Der Fachmann im Torbau



Normtore von HARTMANN — eine Klasse besser

Kipptore Typ OK-F (mit Federzug, ohne Rücklaufschienen), Kipptore Typ OK-G (mit Gegengewichten an Hebelarmen), Kipptore Typ OK-S (mit hängenden Gegengewichten an Hebelarmen)

Spezialtore HARTMANN ein Programm, das keine Wünsche offen lässt

Wir bauen Spezialtore in jeder Ausführung und Grösse: Kipptore mit Seilzug (halb- oder ganzverschwindende Ausführungen), Frontschiebetore, Teleskopschiebetore, Flügeltore, Faltflügeltore, Faltschiebetore, Hubtore, Hubkipptore, Kranklappen, Kranschieber, Tore mit feuerhemmenden und schalldämmenden Füllungen.

Torantriebe und Torsteuerungen

Wir fabrizieren für jeden Tortyp den geeigneten elektromechanischen Antrieb. Unsere Torsteuerungen sind auf die Antriebe abgestimmt.

Profitieren Sie von unserer langjährigen Erfahrung im Torbau. Kommen Sie mit Ihren Torproblemen bereits in der Planungsphase zu uns. Wir lösen sie, Tag für Tag.

HARTMANN bietet integrierte Problemlösungen und Vollservice für den gesamten Fassadenbereich.

Fassadenverkleidungen, Fenster, Rolladen, Tore — «aus einer Hand».

HARTMANN + CO AG

Metallbau + Rolladen, 2500 Biel, Tel. 032/420142



Filialen in Basel, Bern, Camorino, Freiburg, Genf, Lausanne, Luzern, Neuenburg, Schönenwerd, Solothurn, Sitten, St. Gallen, Tavannes, Winterthur, Zürich

Wir sind stets in Ihrer Nähe.

Schweizerische Bauzeitung

Verlags-AG der akademischen technischen Vereine. Offizielles Organ des SIA, Schweizerischer Ingenieur- und Architekten-Verein, der GEP, Gesellschaft Ehemaliger Studierender der ETH Zürich, der ASIC, Schweizerische Vereinigung Beratender Ingenieure.

94. Jahrgang Heft 35

26. August 1976

Inhalt

- Trenduntersuchungen am Abfluss von vier Schweizer Flüssen. Von I. Storchenegger und P. Widmoser . . . 503*
- Beitrag zur praktischen Berechnung von Durchbiegungen am Eisenbetonträger mit Rechteckquerschnitt. Von A. Aschwanden und E. Snozzi, Zürich 505*
- EG-Empfehlungen für Wärmedämmung und rationelle Heizung. Von D. Goldstein, Brüssel 511

Wettbewerbe

- Progymnasiumsturnhallen Ittenmatte in Thun BE. Siège central de la Banque de l'Etat de Fribourg. Ideenwettbewerb Amtshaus Bern 512
- Concours d'idées pour la restructuration de l'ensemble du secteur «Caserne-Casino», Morges 513*
- SBB-Ausbildungszentrum Löwenberg bei Murten . . . 515

Buchbesprechungen 518

Grüne Seiten vorn

- Laufende Wettbewerbe G 125
- Wettbewerbsausstellungen. Aus Technik und Wirtschaft. Mitteilungen aus dem SIA G 126

Grüne Seiten hinten

- Ankündigungen G 127
- European Space Agency. Stellenvermittlung SIA/GEP G 128

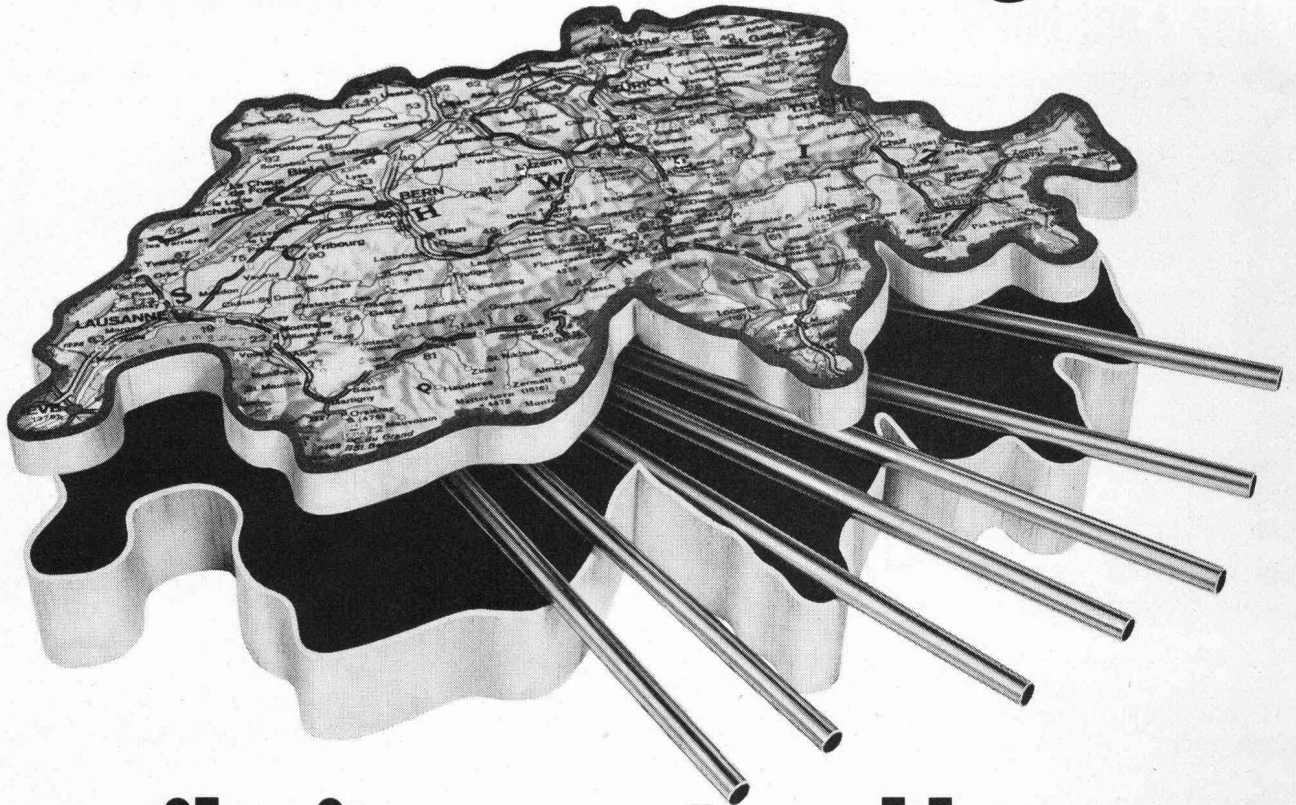
Vorschau auf das nächste Heft

Zum Bruchsicherheitsnachweis bei vorgespannten Betontragwerken

Soeben erschienen:

- Schweizerische Strahlflugzeuge und Strahltriebwerke. Von Georges Bridel. Umfassende Darstellung der bedeutendsten schweizerischen Leistungen auf diesem Gebiet. Herausgegeben in Zusammenarbeit mit dem Verkehrshaus der Schweiz. 106 Seiten, 70 Abb., 1 Falttafel. Format A5 15.—
- Computereinsatz im kleinen und mittleren Ingenieur- und Architekturbüro. Vorträge der Informationstagung der SIA-Fachgruppe der Ingenieure der Industrie (FII) vom 5. und 6. April 1974 in Zürich. 193 Seiten mit Abb. und Tabellen. Format A4 60.—

ROMAG Rohrleitungen...



...weil wir unser Land kennen.

Die Bodenbeschaffenheit.

Die Klimaverhältnisse.

Die Sorgen der Schweizer Gemeindekassen.

Unsere Rohre sind für die differenzierten Schweizer-Bedürfnisse genau richtig.

Romag-Rohrleitungen für:

Wasserwerke
Gaswerke
Kläranlagen

Fernwärmewerke
Kernkraftwerke
Wasserkraftwerke

Maschinen-
und
Bauindustrie

Mobilisieren Sie die Romag – Fachleute wenn es um Rohrleitungen geht.



ROMAG

Röhren- und Maschinen AG
3186 Düringen

Verkaufsbüro Zürich:
Splügenstrasse 3, 8027 Zürich, Telefon 01 250500

Tor 50

**mit neuem
Profil**

**ausgeglichene
technologische
Eigenschaften**

**leichteres
Verarbeiten
im Biegebetrieb**

**handlicheres
Verlegen
auf der Baustelle**

**noch besser
verschweisssbar**

**von Moos Stahl AG
Luzern
technischer
Beratungsdienst
041-24 22 11**

**Büro Zürich
01-25 16 17**



Schweizerische Bauzeitung

Verlag und Redaktion

Zürich-Giesshübel, Staffelstrasse 12

Postadresse: CH-8021 Zürich, Postfach 630, Tel. 01 / 36 55 36

Druck: Offset+Buchdruck AG, 8021 Zürich

Redaktoren:

Kurt Meyer, Chefredaktor, Bruno Odermatt, Arch. SIA, Max Künzler, Ing. SIA

Verwaltungsrat

der Verlags-AG der akademischen technischen Vereine
R. Schlaginhausen, Ing. (Präsident); Prof. J.-C. Badoux, Ing.;
A. Cogliatti, Ing.; A. Métraux, Ing.; H. Michel, Arch.; G. Os-
sola, Ing.; A. Rivoire, Arch.; A. Schönholzer, Ing.; F. Schwarz
Arch.; R. Steiger, Ing.; F. Vermeille, Ing.; U. Zürcher, Ing.

Bezugspreise

	3 Monate	6 Monate	12 Monate
Schweiz	35.—	60.—	109.—
Ausland	39.—	66.—	121.—

Preis des Einzelheftes 5 Fr.

Für die Mitglieder der Partnerverbände der Verlags-AG, des
Schweiz. Technischen Verbandes sowie für Studierende er-
mässigte Preiskategorien. Postcheckkonto 80-6110.

Nachdruck von Bild und Text auch auszugsweise nur mit Zu-
stimmung der Redaktion und nur mit genauer Quellenangabe
gestattet

Anzeigenverwaltung

Iva

IVA AG für internationale Werbung. Hauptsitz: 8035 Zürich,
Beckenhofstrasse 16, Tel. 01 / 26 97 40, Postcheck 80-32735.

Filiale:

1004 Lausanne, 19, av. Beaulieu, Tel. 021 / 37 72 72

Neuerscheinungen in unserem Verlag

Hochhäuser. Vorträge der Studentagung der SIA-Fach-
gruppen für Brückenbau und Hochbau (FBH) und für Archi-
tektur (FGA) vom 18. bis 20. Oktober 1973 in Zürich. Heft 1
der VAG-Berichte. Format A4. 204 S. mit Abb. Broschiert.
35.—

Kunststoffe im Bauingenieurwesen. Vorträge der Stu-
dentagung der SIA-Fachleute für Brückenbau und Hochbau
(FBH) vom 17. und 18. Oktober 1975 in Zürich und Düb-
endorf. Heft 2 der VAG-Berichte. Format A4. 204 S. mit Abb.
Broschiert. 48.—

Jeweils zuzüglich Porto und Verpackung.

Wer macht was?

SBZ-Fachfirmenverzeichnis

Abdichtungen

RENESCO
René Schmid & Co. AG
8112 Otelfingen, Tel. 056 / 74 01 71

Alufenster

Elemetal AG, 3604 Thun
Beatusstr. 6, Tel. 033 / 23 41 44

Alu-Isolier-Fassaden

ALUBAU-Informationsbüro
8048 Zürich, Saumackerstrasse 2
Telefon 01 / 62 98 17

Apparatebau

Rymann AG, 5502 Hunzenschwil
Tel. 064 / 47 22 63

Architekturmodelle

Max Knecht, Tödistrasse 22
5430 Wettingen, Tel. 056 / 26 09 31
H. Schalk, 8050 Zürich
Thurgauerstr. 70, Tel. 01 / 51 64 11
Zaborowsky, 8001 Zürich
Neumarkt 10, Tel. 01 / 34 22 16

Badezimmereinrichtungen

Trutmann Elementmöbel AG
Ausstellung und Laden:
Gertrudstr. 22, 8036 Zürich
Tel. 01 / 23 02 11

Beleuchtungskörper

Technische und techn. dekorative
Beleuchtungskörper,
Not- und Spezialleuchten
Gass Leuchten AG
Wehntalerstr. 28, 8057 Zürich
Tel. 01 / 60 47 27

Betonbohren, -fräsen, -pressen, -brennen, hydr. sprengen, sägen

bft Betonfräs-Technik AG
Lohwiesstrasse 24
8123 Ebmatingen, 01 / 971 971
Diamantbohr AG, 5001 Aarau
Aarau Tel. 064 / 43 30 30
Basel Tel. 061 / 26 61 08
Zürich Tel. 01 / 77 28 94

Drahtseile

Fatzer AG, 8590 Romanshorn
Tel. 071 / 63 12 32
Kabelwerke Brugg AG
5200 Brugg, Tel. 056 / 41 11 51
Schweiz. Seil-Industrie AG
8201 Schaffhausen
Tel. 053 / 5 42 41, Telex 76498
Bahn-, Bau- und Industriedrahtseile

Elektronische Daten- verarbeitung

Arithma AG, 8005 Zürich
Tel. 01 / 44 55 60
Grosscomputer-Rechenzentrum

Digital AG, 8050 Zürich
Baumackerstr. 24, Tel. 01 / 46 77 60

FIDES
Rechenzentrum, Bleicherweg 38
8002 Zürich, Tel. 01 / 25 78 40

Entwässerungsrinnen

Polyesterbeton-Rinnen
(«Güller-drain»)
Güller & Co., 8116 Würenlos
Tel. 056 / 74 15 88

Faltwände

Rosconi AG, 5610 Wohlen
Tel. 057 / 6 49 00 / 6 77 15

Farbspritzkabinen

Fröhlich Spritzkabinen-
und Apparatebau, 5524 Niederwil
Tel. 057 / 6 57 57 / 58

Fassadenplanung

Metallbau-Planung J. F. Meyer
6004 Luzern, Mariahilfstrasse 3
Tel. 041 / 23 21 67

Fensterfabrik

A. Neururer-Wisner
8048 Zürich, Tel. 01 / 52 63 45
Umbau — Neubau — Altbau

Garderobeneinrichtungen

Rosconi AG, 5610 Wohlen
Tel. 057 / 6 49 00 / 6 77 15

Hallen

Bürli AG, Hallenbau-Technik
8052 Zürich, Tel. 01 / 51 56 20

Holzbeizarbeiten

Amstutz & Sahli AG, 8032 Zürich
Hofackerstr. 11 A, Tel. 01 / 53 50 40

Holzschutzmittel

Dr. R. Maag AG, 8157 Dielsdorf
Tel. 01 / 53 12 55
Color xex, Xerotin, Xylosan

Industrietore

Hartmann & Co. AG, 2500 Biel
Tel. 032 / 42 01 42

Injektionen

RENESCO René Schmid & Co. AG
8112 Otelfingen, Tel. 056 / 74 01 71

Kanal-Reinigung

W. H. Widmer, 8803 Rüslikon
7-Tag-und-Nacht-Pikett
Tel. 01 / 724 21 50

Kipptore

Güller & Co., 8116 Würenlos
autom. Torantriebe
Tel. 056 / 74 15 88

Kunststoffbeschichtungen

H. Manser, 3302 Moosseedorf
Büelweg 8, Tel. 031 / 85 32 06

Lärmbekämpfung

Hartmann & Co. AG, 2500 Biel
Tel. 032 / 42 01 42
Technische Akustik / Engineering
Schneider & Co. AG
8401 Winterthur, Zeughausstr. 70
Tel. 052 / 89 21 21

Mauerentfeuchtungen

RENESCO
René Schmid & Co. AG
8112 Otelfingen, Tel. 056 / 74 01 71

Mess- und Kontrollgeräte

BEVAC, 1033 Cheseaux VD
(Bewehrte Erde)
Tel. 021 / 91 10 86

Metallbau

Hartmann & Co. AG, 2500 Biel
Tel. 032 / 42 01 42
Ernst Schweizer AG, 8047 Zürich
Tel. 01 / 52 69 10
Werk: 8908 Hedingen, 01 / 99 60 22
Metallfassaden, Metallfenster,
Metalltüren, Schutzraumbauteile,
normierte Bauteile

Metall-Normtüren

Brander AG, 8162 Steinmaur
Tel. 01 / 853 06 22
Güller & Co., 8116 Würenlos
Tel. 056 / 74 15 88
Neu: Steckzargen

Metallschutzfarbe

Galvazinc — Jallut — Antikorrosion
1030 Bussigny, Tel. 021 / 89 15 15

Dilack AG, 6006 Luzern
Tel. 041 / 23 20 41

Nachhall- und akustische Messungen

Beratungen und Expertisen
Dr. W. A. Günther, Seestr. 49—51
8702 Zollikon, Tel. 01 / 65 54 60

Oeltankwannen- und Behälterbeschichtungen

RENESCO
René Schmid & Co. AG
8112 Otelfingen, Tel. 056 / 74 01 71

Profilbleche

Elemetal AG, 3604 Thun
Beatusstr. 6, Tel. 033 / 23 41 44
Notz & Co. AG, Postfach, 2501 Biel
Tel. 032 / 25 11 25, Telex 34107

Pumpen

Sommer, Schenk AG, Pumpenbau
5213 Villnachern, Tel. 056 / 43 13 65

Regale

Hupfer-Regale, 8040 Zürich
Badenerstr. 330/334, 01 / 44 66 25

Rolladen

Hartmann & Co. AG, 2500 Biel
Tel. 032 / 42 01 42

Schalungen

Cotub AG, 8954 Geroldswil
Tel. 01 / 748 27 34 / 35
Hochleistungsschalung TOP-Cotu

Schiebe- und mobile Wände

Bator AG, 3360 Herzogenbuchsee
Tel. 063 / 5 28 42
Schiebe- und mobile Wände
in schallhemmender Ausführung
30—45 db F 90

Rosconi AG, 5610 Wohlen
Tel. 057 / 6 49 00 / 6 77 15

Storenstoffe

H. Engler & Co. AG
5430 Wettingen, Dorfstrasse 37
Tel. 056 / 26 06 24, Telex 54970 ch

Tore

Bator AG, 3360 Herzogenbuchsee
Tel. 063 / 5 28 42
Falt-, Schiebefalt-, Schiebetore,
Automaten-Steuerungen

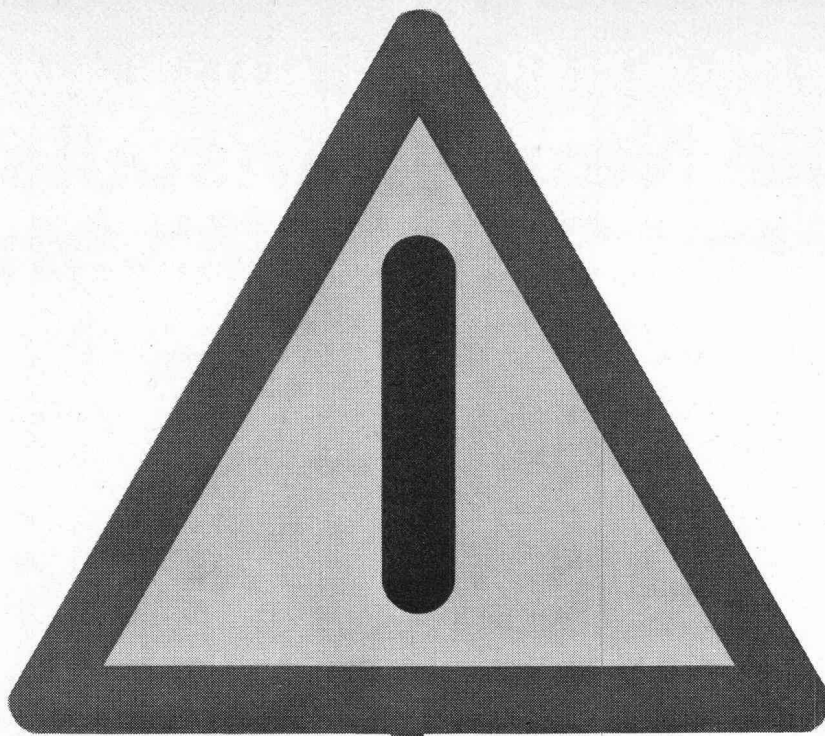
Vliese für Tiefbau

Isliker & Co. AG, 8050 Zürich
Ringstr. 72, Tel. 01 / 48 31 60

SODOCA AG — Büro Schweiz:
c/o Mühlebach-Papier AG
Postfach, 5200 Brugg
Tel. 056 / 94 01 01

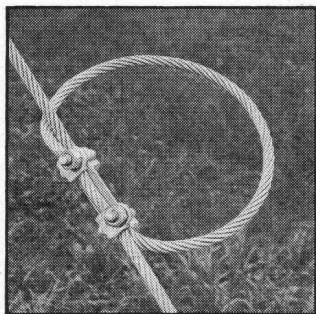
Wasserdichte Türen

Tuchschmid AG, 8500 Frauenfeld
Telefon 054 / 7 24 71

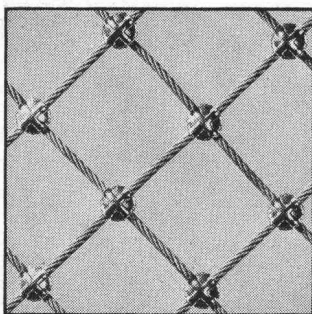


Achtung - kein Steinschlag!

Neu: Drahtseilnetze aus Brugg gibt's jetzt mit einem eingebauten Bremsselement. Härteste Tests haben bewiesen: Die Sicherheit bei Steinschlag, Explosionen und Sprengungen konnte um ein Mehrfaches erhöht werden!



Dieses neue Bremsselement wird in die Aufhängeseile eingebaut. Es absorbiert die Energie und hält die übertragenen dynamischen Kräfte klein. Die Schutzwirkung wird dadurch bei geringem Kostenaufwand wesentlich erhöht. Das Bremsselement (Patent angemeldet) lässt sich in jedes schlagbeanspruchte Drahtseil einbauen, auch überall dort, wo die maximale Last begrenzt werden soll.



20 Jahre Entwicklung und Erfahrung in der Konstruktion und Fabrikation von verzinkten Drahtseilnetzen haben bedeutende Produktvorteile erbracht: Zur traditionellen Sicherheit kommen die Eigenschaften leicht, flexibel, robust, raumsparend, witterungsbeständig und schnell montierbar. Zudem lassen sich alle Netztypen problemlos zu beliebig grossen Flächen zusammensetzen.



Umfassende Tests vor internationalen Sicherheitsexperten erbrachten durchwegs positive Resultate. Tonnenschwere Betonblöcke wurden aus 20 m Höhe fallen gelassen: Bei 72 km/h Aufschlaggeschwindigkeit hielten die Brugger Drahtseilnetze dieser Belastung stand – das neue Bremsselement an den Verankerungspunkten hat die gewaltigen Energien aufgezehrt und den Schlägen getrotzt!

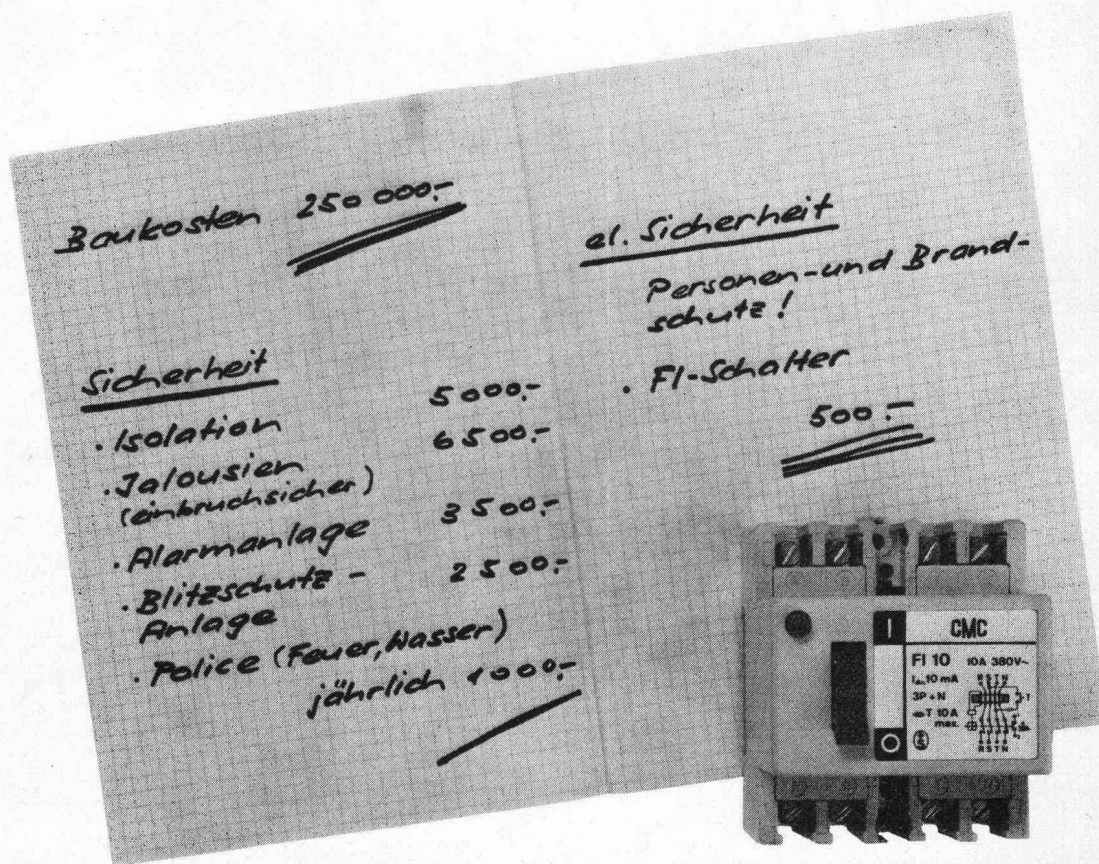
BRUGG

**Kabelwerke Brugg AG
5200 Brugg**

Drahtseile, Drahtseilprodukte
Telefon 056 4111 51

Der Sicherheit verpflichtet

Das zusätzliche Plus für die Neubau-Installation: Bieten Sie FI-Sicherheit



Die komplette Haus-Installation ist eine echte Aufgabe für den Fachmann. Er plant, offeriert und installiert die fertige Anlage, er bringt den Strom sicher an die Steckdose und zur Maschine. Doch Sie können noch mehr bieten und Sicherheit auf Lebenszeit einbauen: den jederzeit überprüfbaren Fehlerstrom-Schutz, kurz FI-Schutz genannt. Sie geben damit den heute besten Personen- und Brandschutz überhaupt. Die Montage ist einfach, und der Gewinn an Sicherheit zahlt sich immer aus. Für Ihre Kunden und für Sie.

FI-Schutz gibt es für alle Wohn- und Zweckbauten, Unter- und Aufputz, trocken und spritzwasserdicht. Als Schalterreihe für 10, 25 und 40 A Nennstrom, mit 10, 30 und 300 mA Nenn-Auslösestrom. Als Steckdosen-Reihe SIDOS für 10 A Nennstrom; bei 10 mA Fehlerstrom allpolige Auslösung in 0,03 s.

Fragen Sie CMC, Ihren Spezialisten für Fehlerstrom- und Leitungsschutz. Oder Ihren Elektro-Grossisten, auch er führt das grosse CMC-Programm.

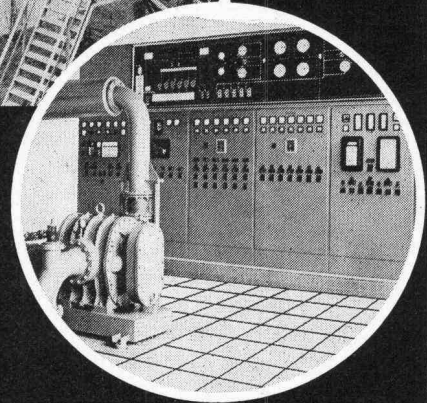
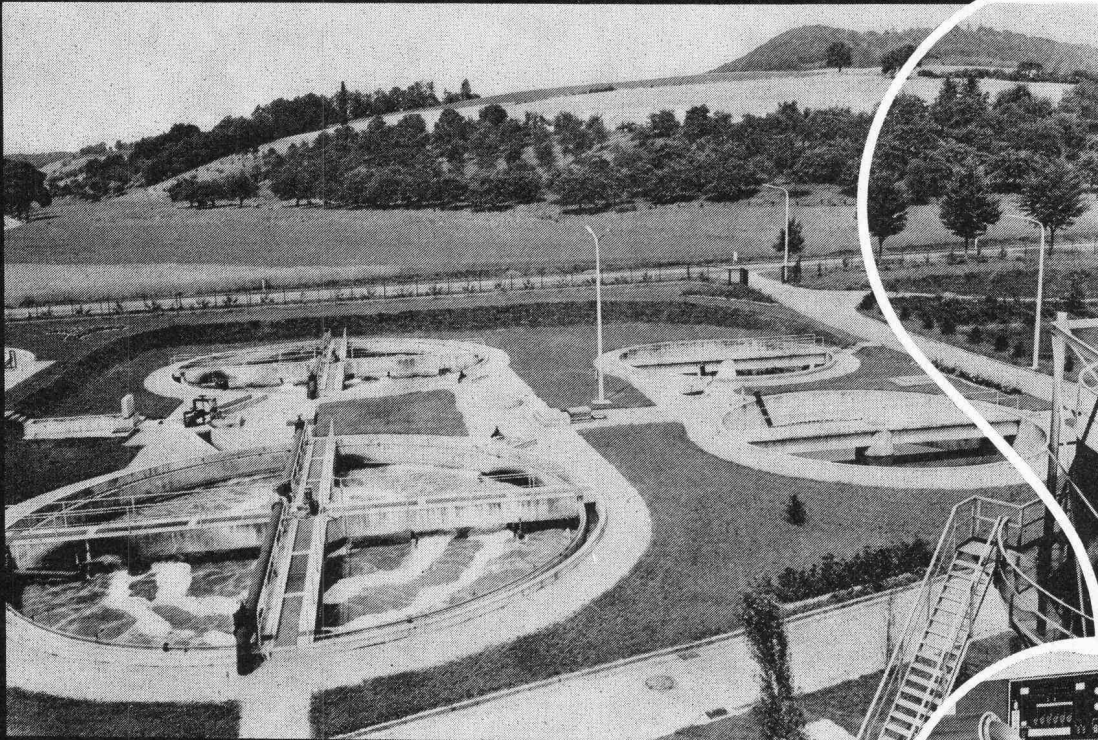
CMC

CMC, Carl Maier+Cie AG, Elektrische Schaltapparate und Steuerungen, CH-8201 Schaffhausen

CH-1020 Renens-Lausanne, Telefon 021 35 61 71, Telex 2 44 49

Telefon 053 816 66, Telex 7 64 86

Umweltschutz



ein Beispiel für „know how“
im Steuerungsbau

Auch dieses Klärwerk wurde mit Klöckner-Moeller-Steuerungen ausgerüstet. Das ist nur ein Beispiel für ihre vielseitigen Anwendungsmöglichkeiten.

Wir bauen elektrische Steuerungen, z.B. für Anlagen zur Reinhaltung von Wasser und Luft, für Molkereien, Mühlen, Getreide- und Futtermittelwerke, für Wasserwerke, für die Chemie und Stahlindustrie, für alle Bearbeitungs- und Verarbeitungsmaschinen.

Original-Klöckner-Moeller-Steuerungen werden in den verschiedensten Bauformen geliefert: als Schaltkästen, Schaltschränke, Steuerpulte, Leuchtschaltwarten und Schaltergerüste.

Sie werden als fehlschaltungssichere Schütz-Steuerungen, als zuverlässige Elektronik-Steuerungen oder auch als Kombination beider projiziert und gebaut.

Bitte, fordern Sie unsere Information 43 an



KLÖCKNER-MOELLER

Hauptverwaltung:
Vogelsangstr. 13 8703 Effretikon Tel. 052/32 24 21

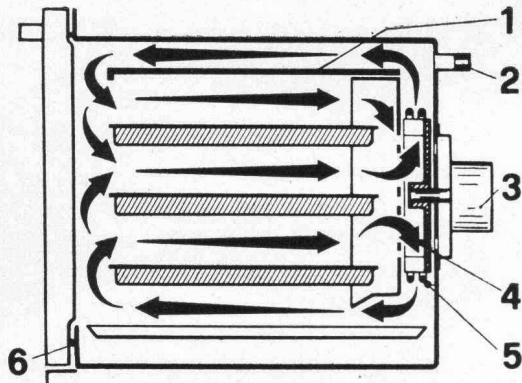
**Weitere Informationen und Beratung
durch die techn. Aussenbüros:**

3000 Bern, Cäcilienstr. 21, Tel. (031) 45 34 15

8603 Schwerzenbach, Zielackerstr. 1,
Tel. (01) 825 18 11

1000 Lausanne, 28, chemin du Martinet,
Tel. (021) 25 37 96

9202 Gossau SG, Andwilerstr., Tel. (071) 85 27 95



1 Luftleitblech 2 Steckdose für Gratingrill
3 Motor 4 Ventilator 5 Ringheizkörper
6 Entlüftung

*Genial
konstruiert-
verblüffende
Koch-
eigenschaften!*

bono Convectair

Der Bono-Heissluft-Backofen besitzt aussergewöhnliche Vorteile. Viele Fachleute in ganz Europa bezeichnen seine Beschaffenheit als vorbildlich. Patente schützen seine Eigenheiten.

bono Convectair

ist ein Heissluft-Backofen, der sich selber reinigt. Das besorgt ein katalytischer Belag, mit dem sein Backofenrohr belegt ist.

bono Convectair-Vorteile

- einzigartige Luftzirkulation - daher günstige Wärmeverteilung
- selbstreinigend.
- stufenlos von 50- 250° C regulierbar.
- Brat- und Backwagen zum Herausziehen.
- zusätzlicher Gratingrill.
- dank Normmassen leicht einbaubar.

Das bono-Heissluft-System

ist die modernste, einfachste und sicherste Koch- und Backmethode. Bevor Sie einen neuen Koch- oder Backapparat wählen, sollten Sie unbedingt bono Convectair sehen. Einbau- und Standmodelle.

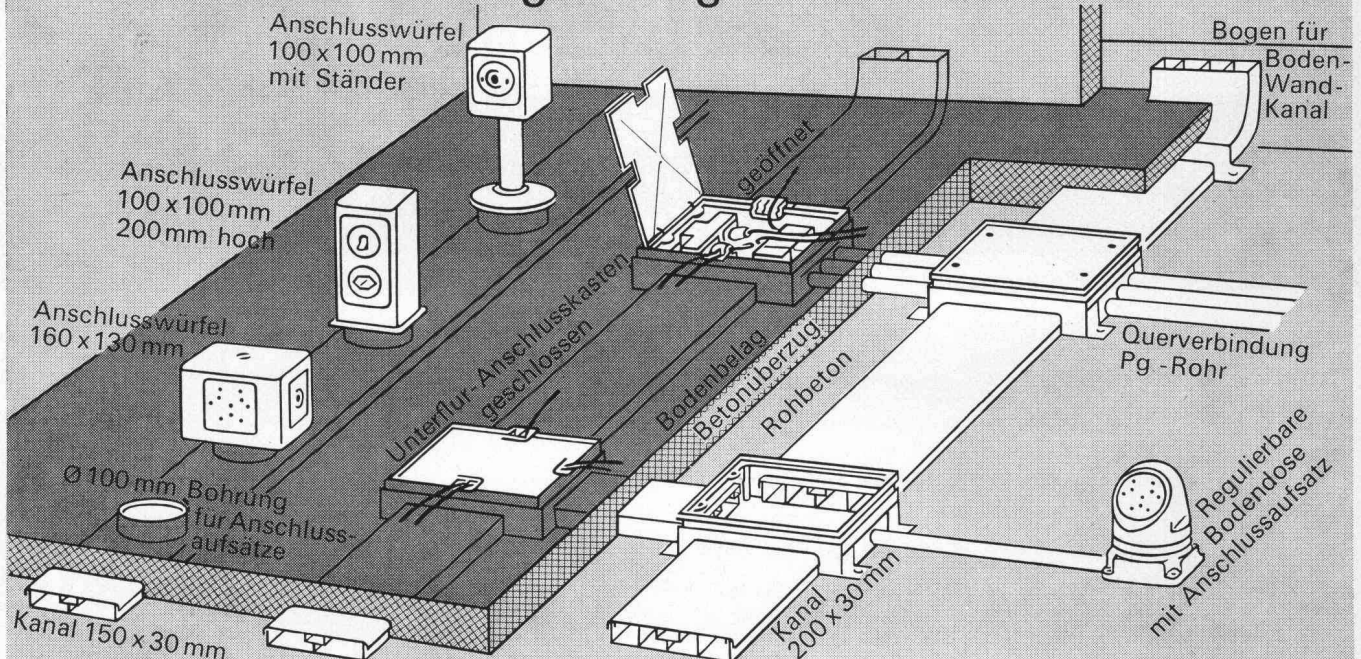
bono Convectair

Bono Apparate AG
Verkaufsbüro Zürich
8048 Zürich, Tel. 01 54 19 15

Bono, ein Mitglied der dynamischen Electrolux-Gruppe.

g.sch

Der Fussboden als Träger der gesamten Elektroinstallation



Das WOERTZ-Unterflur-Installations-System

ist die moderne Möglichkeit, Arbeitsplätze mit einem ausgedehnten elektrischen Versorgungsnetz (Starkstrom, Schwachstrom, Telefon) auszurüsten. Nicht sichtbar im Boden verlegt, ist mit dem WOERTZ-System jede Installationsaufgabe zu lösen.

Verlangen Sie den Besuch unserer Spezialisten

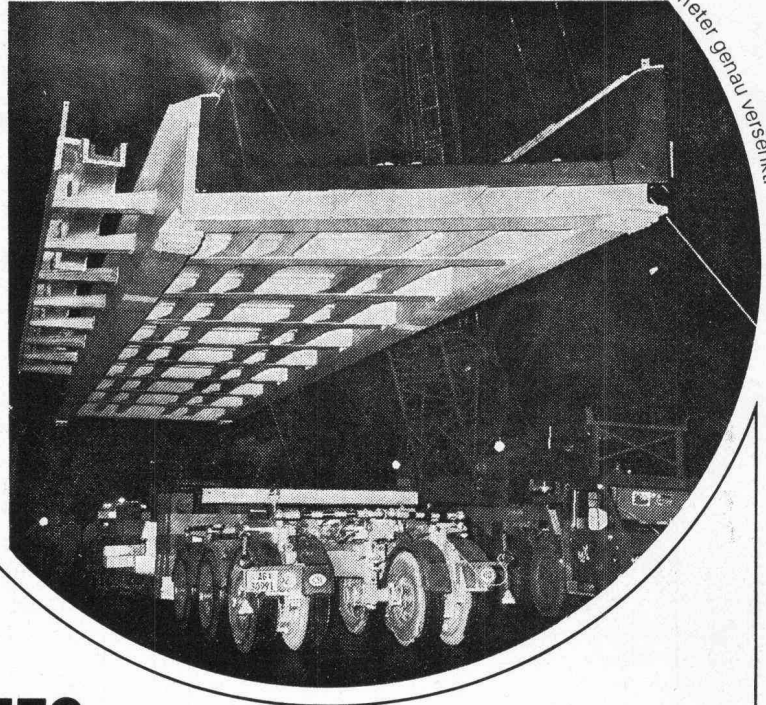


OSKAR WOERTZ BASEL
Fabrik elektrotechnischer Artikel CH-4002 Basel
Eulerstrasse 55 Telefon 061 23 45 30 Telex 63179

Stahlbrückenbau:
in Nacht
und Nebel.

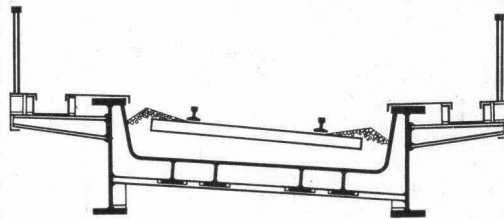
Koblenz: eine Strasse wurde breiter – eine Brücke drüber länger. In der Werkstatt haben wir sie millimetergenau fertiggestellt: eine SBB-Brücke von immerhin 50 Tonnen Gewicht in einem Stück zusammengeschnitten.

17,11 m Spannweite – auf den Millimeter genau gebaut, auf den Millimeter genau versenkt



Auf Millimeter und Minuten

In der Nacht transportierten wir auf Tiefgangwagen. Ein 130-Tonnen-Pneukran setzte die Brücke auf die vorbereiteten Lager ab. Millimetergenau. Und um 5.31 Uhr rollte der erste Zug fahrplanmässig über die neue Stahltrögbrücke. Auf die Minute genau.



Aus einem Stück: der 50t-Stahltrög

SBB-Brücke Landstrasse Koblenz, eine Stahl-Konstruktion von

**ZSCHOKKE
WARTMANN
AG**

5200 Brugg
Telefon 056 42 00 25
Stahlbau
Kesselbau
Apparatebau
Maschinenbau

WEGWEISEND!



- Rinnsteine
- Bundsteine
- Trottoirrandsteine
- Brückensteine
- Inselsteine
- Gartenplatten
- Weichgruben-Einfassungen

STEINER SILIDUR AG
8450 Andelfingen

☎ 052 / 41 10 21

Formstein AG Rubigen
3113 Rubigen

☎ 031 / 92 85 44

Auch wenn's um 100 Ecken geht – RHEINZINK geht mit



Zuschneiden, verformen, löten, anpassen – auch wenn's um 100 Ecken geht, RHEINZINK geht mit. Alles Klobige ist diesem Werkstoff fremd. Hier versprödet nichts, hier rostet nichts. Hier bleibt alles dicht. Einen äußerlichen Farbanstrich können Sie sich sparen. Er behindert nur die Bildung der natürlichen blaugrauen Patina. Qualität und Wirtschaftlichkeit ergänzen sich vortrefflich.

Die Sparsamen setzen auf RHEINZINK – vom führenden Herstellerwerk.

Montagefertige Bauteile aus RHEINZINK u. a.:
Rinnenlängen bis 6 m, Rohre in Stockwerkslängen,
genormtes Zubehör, Dehnungsausgleicher, Dachrand-
einfassungen, Mauerabdeckungen.

Umbau und Erweiterung der
DJH-Jugendherberge in Bad Münstereifel.
Architekt: Franz-Josef Norget



Vertrieb über die schweizerischen Eisenhändler

Importeur: Schubarth & Co 4002 Basel Tel. 061/427720

SSS-Fördersysteme für Paletten

Wenn wir Ihre Palettenförderanlage bauen, müssen Sie sich um (fast) nichts kümmern. Dafür sorgen unsere Fachleute, dafür sorgt unser Lieferprogramm, in dem nichts fehlt.

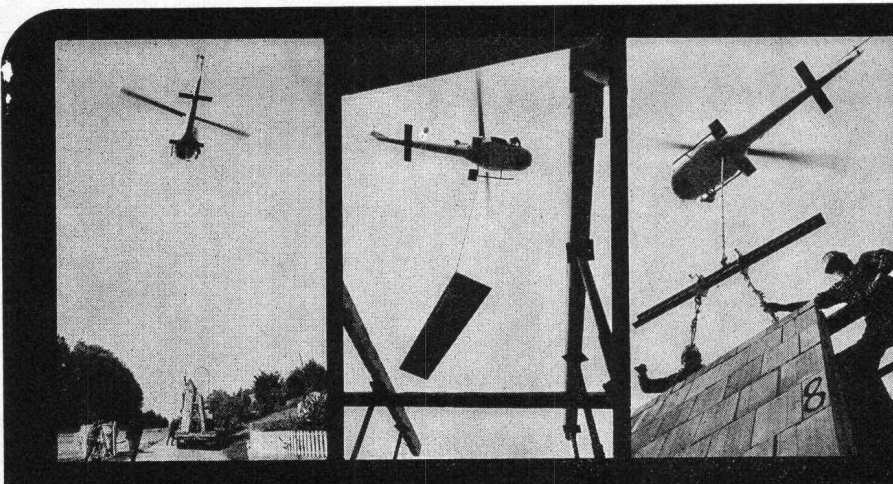
- Rollenbahnen, Staurollenbahnen
- Schwerkraftrollenbahnen mit und ohne SSS-Bremsystem
- Kettenförderer, Querverteilwagen
- Dreh-, Hub- und Schwenktische
- Palettierautomaten, Palettenlifte, Palettendispenser
- Durchlaufager mit oder ohne Antrieb

SSS-Normprogramm:
Für komplexe Grossanlagen oder als einzelnes Förderelement.



Suter-Strickler Sohn AG

Maschinenfabrik für Förderanlagen
8810 Horgen
Telefon 01 / 725 26 24
Telex 59 101



**Heliswiss, ideal
für den Elementbau**

Niemand versetzt vorfabrizierte Bauelemente schneller und zuverlässiger als der Helikopter von Heliswiss.

Heliswiss 

Schweizerische Helikopter AG, 3123 Belp
Telefon 031 81 33 11, Telex 32 540

**Friwa:
Ein
grosses
Programm
für
Anlagen
nach
Mass!**

**1 Biologische
2 Abwasserreinigung
3 Abwasserabscheider
4 Benzinabscheider
5 Öl-Feinabscheider
6 Tauchwand-
7 Sammler**

**8 Trennanlagen
für gewerbliche
9 Abwässer
10 Betonbehälter
11 Pumpenschächte
12 System Flygt
13 Jauchegruben
14 Abwasser-
15 Faulräume**

Gratis Information

Bitte Dokumentation über:

Bitte Beratung über:

(gewünschtes ankreuzen)

Firma _____

bz

friwa

Friwa Betonwaren AG
8304 Wallisellen, Kirchstrasse 2
Telefon 830 42 62