

Zeitschrift: Schweizerische Bauzeitung
Herausgeber: Verlags-AG der akademischen technischen Vereine
Band: 94 (1976)
Heft: 42

Werbung

Nutzungsbedingungen

Die ETH-Bibliothek ist die Anbieterin der digitalisierten Zeitschriften. Sie besitzt keine Urheberrechte an den Zeitschriften und ist nicht verantwortlich für deren Inhalte. Die Rechte liegen in der Regel bei den Herausgebern beziehungsweise den externen Rechteinhabern. [Siehe Rechtliche Hinweise.](#)

Conditions d'utilisation

L'ETH Library est le fournisseur des revues numérisées. Elle ne détient aucun droit d'auteur sur les revues et n'est pas responsable de leur contenu. En règle générale, les droits sont détenus par les éditeurs ou les détenteurs de droits externes. [Voir Informations légales.](#)

Terms of use

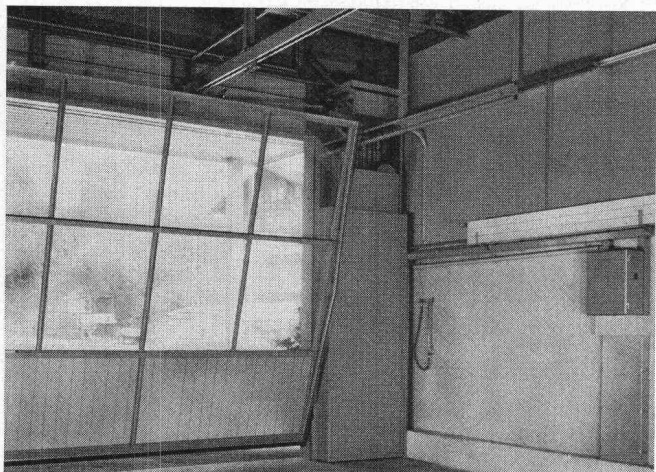
The ETH Library is the provider of the digitised journals. It does not own any copyrights to the journals and is not responsible for their content. The rights usually lie with the publishers or the external rights holders. [See Legal notice.](#)

Download PDF: 01.04.2025

ETH-Bibliothek Zürich, E-Periodica, <https://www.e-periodica.ch>

HARTMANN

Der Fachmann im Torbau



Normtore von HARTMANN — eine Klasse besser

Kipptore Typ OK-F (mit Federzug, ohne Rücklaufschienen), Kipptore Typ OK-G (mit Gegengewichten an Hebelarmen), Kipptore Typ OK-S (mit hängenden Gegengewichten an Hebelarmen)

Spezialtore HARTMANN ein Programm, das keine Wünsche offen lässt

Wir bauen Spezialtore in jeder Ausführung und Grösse: Kipptore mit Seilzug (halb- oder ganzverschwindende Ausführungen), Frontschiebetore, Teleskopschiebetore, Flügeltore, Falflügeltore, Faltschiebetore, Hubtore, Hubkipptore, Kranklappen, Kranschieber, Tore mit feuerhemmenden und schalldämmenden Füllungen.

Torantriebe und Torsteuerungen

Wir fabrizieren für jeden Tortyp den geeigneten elektromechanischen Antrieb. Unsere Torsteuerungen sind auf die Antriebe abgestimmt.

Profitieren Sie von unserer langjährigen Erfahrung im Torbau. Kommen Sie mit Ihren Torproblemen bereits in der Planungsphase zu uns. Wir lösen sie, Tag für Tag.

HARTMANN bietet integrierte Problemlösungen und Volservice für den gesamten Fassadenbereich.

Fassadenverkleidungen, Fenster, Rolladen, Tore — «aus einer Hand».

HARTMANN + CO AG

Metallbau + Rolladen, 2500 Biel, Tel. 032/420142



Filialen in Basel, Bern, Camorino, Freiburg, Genf, Lausanne, Luzern, Neuenburg, Schönenwerd, Solothurn, Sitten, St. Gallen, Tavannes, Winterthur, Zürich

Wir sind stets in Ihrer Nähe.

Schweizerische Bauzeitung

Verlags-AG der akademischen technischen Vereine. Offizielles Organ des SIA, Schweizerischer Ingenieur- und Architekten-Verein, der GEP, Gesellschaft Ehemaliger Studierender der ETH Zürich, der ASIC, Schweizerische Vereinigung Beratender Ingenieure.

94. Jahrgang Heft 42

14. Oktober 1976

Inhalt

Die Neubauten für Bauwissenschaften und Architektur der ETH Zürich auf dem Hönggerberg	623*
Lehr- und Forschungstätigkeit an der Architekturabteilung der ETH Zürich. Von G. Risch	633
Entgegnungen zum Aufsatz «Wieviel Energie braucht ein Haus?». Von W. Kälin und A. Imhof	637

Umschau

Vollautomatischer Reisanbau. Von M. Fritz. Wiedernutzbarmachung ausgekohelter Tagbauflächen im rheinischen Revier	638
Inbetriebnahme einer Abwasser-Gamma-Hygenisierungsanlage	639*

Buchbesprechungen

Treppen, von W. Meyer-Bohe. Ingenieurholzbau, von H.-A. Lehmann und B. J. Stolze	639
--	-----

Forum, Wettbewerbe

Der Vorwurf inkonsequenter Jurierung	640
--	-----

Grüne Seiten vorn

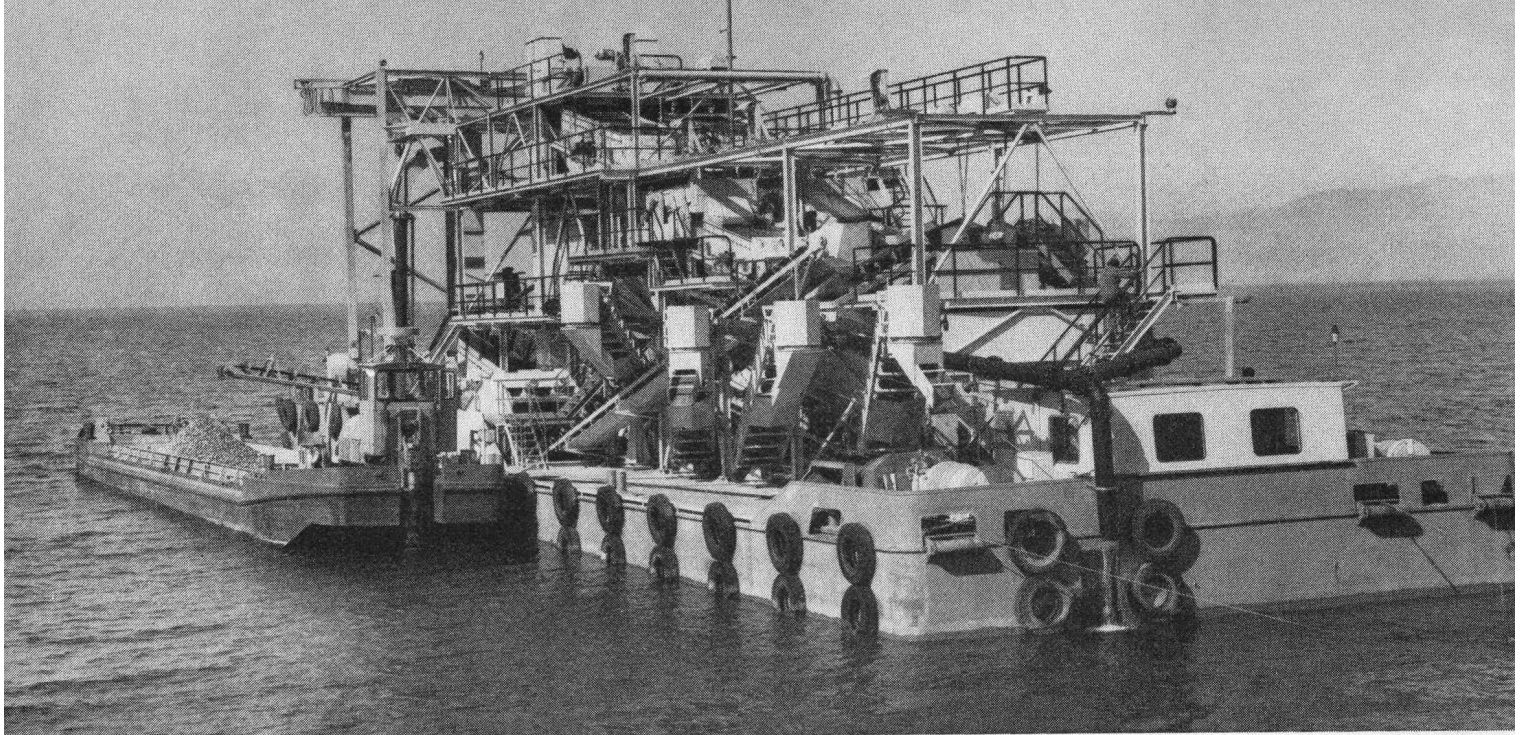
Laufende Wettbewerbe	G 153
Aus Wirtschaft und Technik. Kurzmitteilungen	G 154

Grüne Seiten hinten

Kurzmitteilungen. Ankündigungen	G 155
Ankündigungen. Stellenvermittlung/Stellengesuche	G 156

Vorschau auf das nächste Heft

Heizungstechnik, kleine Ölfeuerungsanlagen



Schwimmende Kiesaufbereitungsanlage auf dem Genfersee

Schiffsromantik

AMMANN baut Einzelmaschinen und ortsfeste, transportable oder fahrbare Sand-, Kies-, Splitt/Schotter-aufbereitungsanlagen sowie schwimmende Werke

Alles aus einer Hand:

- Gesamtprojekt
- Fertigung
- Montage
- Inbetriebsetzung
- Kundendienst:
Reparaturen und Ersatzteile

Kundenwünsche

AMMANN ist behilflich, Ansprüche an Qualität des Materials und die Leistungsfähigkeit einer Aufbereitungsanlage zu erfüllen. Ob ein neues Kieswerk erstellt werden soll oder der Aus- und Umbau einer Anlage ansteht: Kundenwünsche werden wenn immer möglich erfüllt; AMMANN ist seit Jahrzehnten mit den Problemen der Sand- und Kiesaufbereitung vertraut.

Ersatzteildienst

Ein schneller und zuverlässiger Ersatzteildienst ist eine der Voraussetzungen für die Betriebssicherheit und den einwandfreien Unterhalt der im Einsatz stehenden Maschinen.

Die AMMANN-Service-Organisation mit umfassendem Ersatzteillager steht nahezu um die Uhr bereit für Dispositionen.

Beratung

Profitieren Sie durch fachmännische Beratung auf der Grundlage des neuesten Standes der Entwicklung.

Die Vorteile:

- Optimale Problemlösung auf wirtschaftlichste Weise
- Ungeteilte Verantwortung: die Garantie umfasst die Gesamtlieferung
- Umfassende Schulung des Kundenpersonals
- Ersatzteile aus einer Quelle

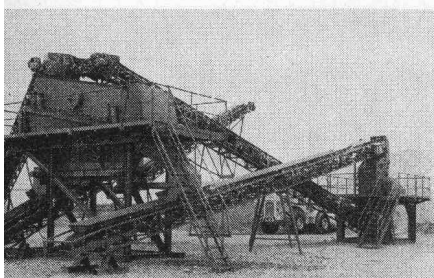
S 276



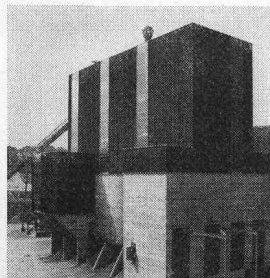
AMMANN

U. AMMANN Maschinenfabrik AG
4900 Langenthal
☎ 063 / 2 52 01, 2 51 22, 2 27 02

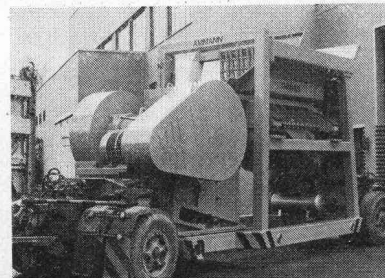
Transportable Brech- und Sortieranlage



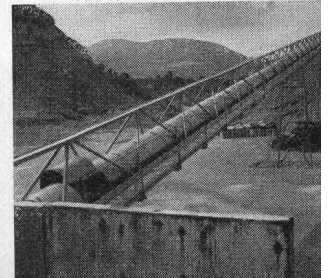
Neuzeitliches Kieswerk



Mobile Vorbrechanlage



Kieswerkbeschickungsband



mētallēger Betonieranlagen

Mobile und stationäre Anlagen für 22 bis 175 m³ Fertigbeton/Std.

**Diese zuverlässigen
und kostensparenden
Anlagen
kann man
jetzt auch
mieten.**



Robert Aebi AG

8023 Zürich Telefon 01/23 17 50

**SWISS
BAU 77**

**2. Baufachmesse
Basel**
in den Hallen der
Schweizer Mustermesse

27.1. — 1.2.1977

Schweizerische Bauzeitung

Verlag und Redaktion

Zürich-Giesshübel, Staffelstrasse 12

Postadresse: CH-8021 Zürich, Postfach 630, Tel. 01 / 36 55 36

Druck: Offset+ Buchdruck AG, 8021 Zürich

Redaktoren:

Kurt Meyer, Chefredaktor, Bruno Odermatt, Arch. SIA, Max Künzler, Ing. SIA

Verwaltungsrat

der Verlags-AG der akademischen technischen Vereine

R. Schlaginhaufen, Ing. (Präsident); Prof. J.-C. Badoux, Ing.; A. Cogliatti, Ing.; A. Métraux, Ing.; H. Michel, Arch.; G. Ossola, Ing.; A. Rivoire, Arch.; A. Schönholzer, Ing.; F. Schwarz, Arch.; R. Steiger, Ing.; F. Vermeille, Ing.; U. Zürcher, Ing.

Bezugspreise

	3 Monate	6 Monate	12 Monate
Schweiz	35.—	60.—	109.—
Ausland	39.—	66.—	121.—

Preis des Einzelheftes 5 Fr.

Für die Mitglieder der Partnerverbände der Verlags-AG, des Schweiz. Technischen Verbandes sowie für Studierende ermässigte Preiskategorien. Postcheckkonto 80-6110.

Nachdruck von Bild und Text auch auszugsweise nur mit Zustimmung der Redaktion und nur mit genauer Quellenangabe gestattet.

Anzeigenverwaltung

Iva

IVA AG für internationale Werbung. Hauptsitz: 8035 Zürich, Beckenhofstrasse 16, Tel. 01 / 26 97 40, Postcheck 80-32735.

Filiale:

1004 Lausanne, 19, av. Beaulieu, Tel. 021 / 37 72 72

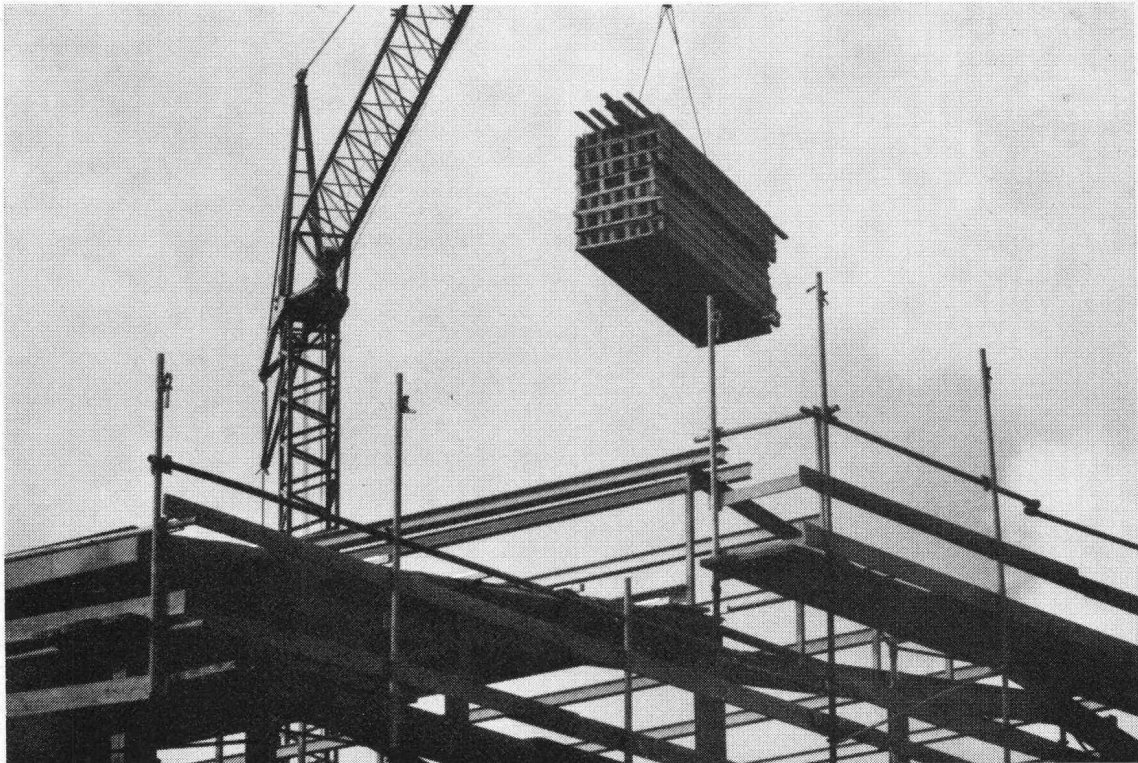
Neuerscheinungen in unserem Verlag

Hochhäuser. Vorträge der Studientagung der SIA-Fachgruppen für Brückenbau und Hochbau (FBH) und für Architektur (FGA) vom 18. bis 20. Oktober 1973 in Zürich. Heft 1 der VAG-Berichte. Format A4. 204 S. mit Abb. Brosch. 35.—

Kunststoffe im Bauingenieurwesen. Vorträge der Studientagung der SIA-Fachleute für Brückenbau und Hochbau (FBH) vom 17. und 18. Oktober 1975 in Zürich und Dübendorf. Heft 2 der VAG-Berichte. Format A4. 204 S. mit Abb. Broschiert. 48.—

Jeweils zuzüglich Porto und Verpackung.

Bauen heisst auch investieren und riskieren!



Bauwesenversicherung

Sie bietet finanziellen Schutz bei Beschädigung oder Zerstörung eines Werks während der ganzen Bauzeit.

Unsere **Bauwesenversicherung** bietet Gewähr dafür, dass

- der Architekt und der Ingenieur ihre Aufgabe mit minimalem Risiko erfüllen können
- die Investition des Bauherren geschützt wird
- der von Bauunternehmern und Handwerkern erwartete Gewinn sichergestellt ist

Indem die Prämie dieser Versicherung auf die Beteiligten (nach Massgabe ihrer Bauleistung) verteilt wird, ist jeder durch diese Garantie zu minimalen Kosten versichert.

Bauherren-Haftpflichtversicherung

Bei Bauten haftet der Bauherr für die Dritten verursachten Schäden (Art. 679 und 685 ZGB). Er setzt sich einem Risiko aus, dessen Auswirkungen (insbesondere der SUVA-Rückgriff) sehr schwerwiegend sein können.

Unsere **Bauherren-Haftpflichtversicherung** übernimmt die finanziellen Folgen von

- Personenschäden (Tötung, Verletzung oder sonstige Gesundheitsschädigung)
- Sachschäden an fremdem Eigentum, einschliesslich der sich daraus eventuell ergebenden Vermögensschäden (z. B. Mietzinsausfall infolge eines an einem Nachbargebäude verursachten Schadens).

Sind Ansprüche eines Dritten unbegründet oder übersetzt, so tragen wir die Kosten der Verteidigung unseres Versicherten.

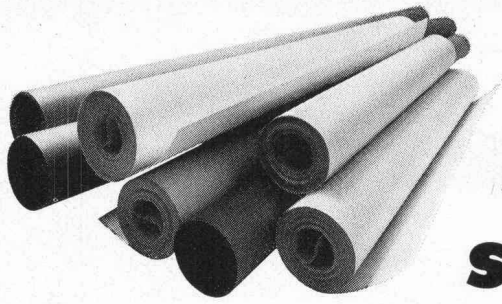
Für alle Ihre Versicherungen:

Haftpflicht von Architekten und Bauingenieuren — Haftpflicht von Bauunternehmern und Handwerkern — Baugarantie (Kautions) — Hauseigentümer-Haftpflicht — Feuer — Wasserschäden — Glasbruch
bieten wir Ihnen die entsprechenden Dienstleistungen.

Verlangen Sie unseren Prospekt sowie weitere Einzelheiten.



Geschäftssitz: Place de Milan, 1001 Lausanne



Ja, es hat schon seine Gründe, warum Lichtpausspezialisten auf Messerlis **Lichtpauspapiere** setzen

Vor genau 100 Jahren begann Carl Alfred Messerli in Zürich mit der Herstellung von Lichtpauspapieren für das Negativverfahren.

Pioniergeist, Idealismus, strenge Qualitätsmassstäbe und nicht zuletzt ein reibungsloser Service haben im Laufe eines Jahrhunderts dazu beigetragen, das Ungewöhnliche zu schaffen: Heute arbeiten die meisten Lichtpausspezialisten mit Papieren und Filmen aus Messerlis umfassendem Sortiment. Beim Halbtrocken- ebenso wie beim Trockenverfahren.

Mit den opaken Papieren beispielsweise, die es in den verschiedensten Kopiergeschwindigkeiten, Farben, Gewichten und Formaten gibt.

Oder mit den bewährten Tochterpauspapieren, die durch schnelle Verarbeitung, höchste Transparenz, grossen Belichtungsspielraum und hervorragende Deckkraft bestehen.

Kommt es auf höchste Masshaltigkeit an, setzen Kenner auf Messerlis Tochterpausfilme aus weitgehendst reissfestem und feuchtigkeitsunempfindlichem Polyester material.

Und soll's schliesslich aussehen wie gedruckt, kommen die Kontrast-Lichtpauspapiere zum Zug.

Warten Sie nicht länger, Messerlis Spitzenprogramm kennen zu lernen. Gratismuster und ausführliche Informationen beschaffen Sie sich mit dem Coupon.



Messerli

A. Messerli AG
8152 Glattbrugg ZH Tel. 01-810 30 40

Filialen: Basel Bern Genf Kriens Lugano
St. Gallen Sierre

Coupon TK 2.76

A. Messerli AG, Sägereistr. 29, 8152 Glattbrugg

- Wir bitten um Zusendung Ihrer Muster-Blätter.
- Ammoniak Halbtrocken
- Schicken Sie uns Ihre Lichtpaus-Dokumentation.
- Informieren Sie uns auch über Ihre Spezialbereiche Zeichenpapiere und -folien
- Kopieren / Drucken Mikrofilm
- Audiovision Aktenvernichtung.
- (Gewünschtes bitte ankreuzen)

S&B

Firma _____

Telefon _____

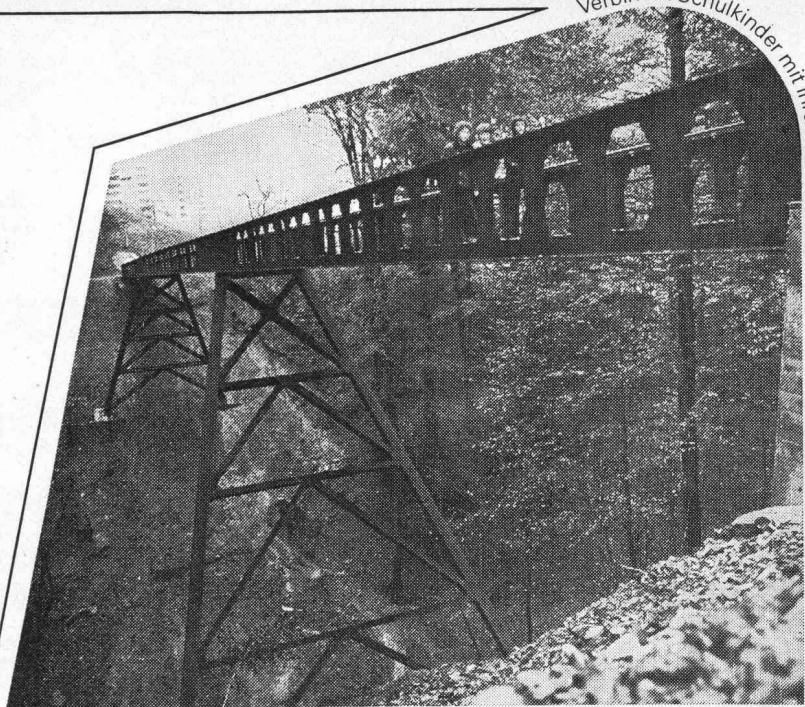
Adresse _____

zuständig _____

pausen kopieren drucken mikrofilm audiovision aktenvernichtung

Leicht im Gewicht,
leicht gebaut:
Fussgängerbrücken
in Stahlkonstruktion.

Wo Pnekran-Montage nicht möglich ist, wird auch leichter Brückenbau zu schwerem: die statischen Untersuchungen der Montagevorgänge sind so anspruchsvoll wie für eine schwere Brücke.



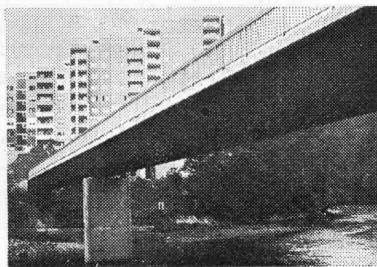
Verbindet Schulkinder mit ihrem Schulhaus: die Gulmentobelbrücke in Wädenswil.

Kleine Brücken - gross gebaut

Für die Fussgängerbrücke über das Wädenswiler Gulmentobel etwa haben wir die Montage bis ins kleinste Detail so geplant, dass die Sappeur Kp I/46 die Stahlkonstruktion selbständig montieren konnte.

Bei Neuenhof haben wir eine Fussgängerbrücke etappenweise zusammengebaut und eingeschoben. Nach Montage der Stahlkonstruktion wurden Beton-Element-

platten aufgelegt und einer Vorspannung unterzogen. Übrigens: beide Brücken sind aus wetterfestem Stahl - Anstrich und späterer Unterhalt entfallen.



Die Fussgängerbrücke über die Limmat bei Neuenhof.

Kleine Brücken, gross gebaut - Stahl-Konstruktionen von

**ZSCHOKKE
WARTMANN
AG**

5200 Brugg
Telefon 056 42 00 25
Stahlbau
Kesselbau
Apparatebau
Maschinenbau

HIER HATTEN DIE ÄRZTE BEI DER PLANUNG AUCH EIN WÖRTCHEN MITZUREDEN. WAS DABEI HERAUSKAM, WAR EINE FLUMROC-ISOLIERUNG.

Das Spital St. Gallen hat ein neues Bettenhochhaus. Es wurde praktisch und wirtschaftlich geplant. Aber nichts wurde auf Kosten der Gesundheit anderer gebaut.

Im Bettenhochhaus herrscht wohltuende Ruhe und ein gesundes Klima. Und dass es so ist, liegt an den Leuten, die auch Wert auf eine funktionsgerechte Isolierung gelegt haben.

Isoliert wurde mit Flumroc. Denn Flumroc erfüllt alle Anforderungen, die heute an Isoliermaterial gestellt werden. Flumroc absorbiert wirkungsvoll den Schall, sorgt für ausgeglichenes Raumklima und ist brandsicher.

Und gerade unbrennbares Material spielt bei einem Spitalbau eine lebenswichtige Rolle.

Aber Flumroc macht sich auch bezahlt, wenn es um die Heizkosten geht. Denn eine Flumroc-Isolierung lässt die teure Wärme im Haus und die Kälte nicht herein. Das bekommt die Spitalverwaltung auf die Dauer an ihrer Betriebsrechnung deutlich zu spüren.

Flumroc hat bewiesen, dass es eine bessere Isolierung gibt. Und wenn Sie Probleme auf diesem Gebiet haben, dann setzen Sie sich mit uns in Verbindung. Wir beraten, geben Planungshilfe und finden immer die beste Lösung.



Die bessere Isolierung.

Wir lassen uns gerne von besseren Lösungen überzeugen.
Informieren Sie uns im Detail über Flumroc-Isolierungen.
SBZ

Name: _____

Strasse: _____

PLZ: _____

Firma: _____

Ort: _____

Vorname: _____

Flumroc AG, 8890 Flums
Tel. 085 3 26 46

Wer macht was?

SBZ-Fachfirmenverzeichnis

Abdichtungen

RENESCO
René Schmid & Co. AG
8112 Otelfingen, Tel. 056 / 74 01 71

Alufenster

Elemetal AG, 3604 Thun
Beatusstr. 6, Tel. 033 / 23 41 44

Alu-Isolier-Fassaden

ALUBAU-Informationsbüro
8048 Zürich, Saumackerstrasse 2
Tel. 01 / 62 98 17

Apparatebau für Haushalt und Gewerbe

Rymann AG, 5502 Hunzenschwil
Tel. 064 / 47 22 63

Architekturmodelle

Max Knecht, Tödistrasse 22
5430 Wettingen, Tel. 056 / 26 09 31
H. Schalk, 8050 Zürich
Thurgauerstr. 70, Tel. 01 / 51 64 11
Zaborowsky, 8001 Zürich
Neumarkt 10, Tel. 01 / 34 22 16

Badezimmereinrichtungen

Trutmann Elementmöbel AG
Ausstellung und Laden:
Gertrudstr. 22, 8036 Zürich
Tel. 01 / 23 02 11

Beleuchtungskörper

Technische und techn. dekorative
Beleuchtungskörper,
Not- und Spezialleuchten
Gass Leuchten AG
Wehntalerstr. 28, 8057 Zürich
Tel. 01 / 60 47 27

Betonbohren, -fräsen, -pressen, -brennen, hydr. sprengen, sägen

bft Betonfräs-Technik AG
Lohwiesstrasse 24
8123 Ebmatingen, 01 / 971 971

Bodenuntersuchungen

Geotechnisches Büro Dr. U. Schär
Grundbauberatung, Erdbaulabor
Bergstrasse 125, 8032 Zürich
Tel. 01 / 34 36 88 / 01 / 34 94 42

Drahtseile

Fatzer AG, 8590 Romanshorn
Tel. 071 / 63 12 32
Kabelwerke Brugg AG
5200 Brugg, Tel. 056 / 41 11 51
Schweiz. Seil-Industrie AG
8201 Schaffhausen
Tel. 053 / 5 42 41, Telex 76498
Bahn-, Bau- und Industriedrahtseile

Elektronische Daten- verarbeitung

Arithma AG, 8005 Zürich
Tel. 01 / 44 55 60
Grosscomputer-Rechenzentrum

Digital AG, 8050 Zürich
Baumackerstr. 24, Tel. 01 / 46 77 60

FIDES
Rechenzentrum, Bleicherweg 33
8002 Zürich, Tel. 01 / 25 78 40

Entwässerungsrinnen

Polyesterbeton-Rinnen
(«Güller-drain»)
Güller & Co., 8116 Würenlos
Tel. 056 / 74 15 88

Faltwände

Rosconi AG, 5610 Wohlen
Tel. 057 / 6 49 00 / 6 77 15

Farbspritzkabinen

Fröhlich Spritzkabinen-
und Apparatebau, 5524 Niederwil
Tel. 057 / 6 57 57 / 58

Fassadenplanung

Metallbau-Planung J. F. Meyer
6004 Luzern, Mariahilfgasse 3
Tel. 041 / 23 21 67

Fensterfabrik

A. Neururer-Wismer
8048 Zürich, Tel. 01 / 52 63 45
Umbau — Neubau — Altbau

Garderobeneinrichtungen

Rosconi AG, 5610 Wohlen
Tel. 057 / 6 49 00 / 6 77 15

Hallen

Bürli AG, Hallenbau-Technik
8052 Zürich, Tel. 01 / 51 56 20

Holzbeizarbeiten

Amstutz & Sahli AG, 8032 Zürich
Hofackerstr. 11 A, Tel. 01 / 53 50 40

Holzschutzmittel

Dr. R. Maag AG, 8157 Dielsdorf
Tel. 01 / 53 12 55
Color xex, Xerotin, Xylosan

Industrietore

Hartmann & Co. AG, 2500 Biel
Tel. 032 / 42 01 42

Injektionen

RENESCO René Schmid & Co. AG
8112 Otelfingen, Tel. 056 / 74 01 71

Kanalreinigung

W. H. Widmer, 8803 Rüslikon
7-Tag-und-Nacht-Pikett
Tel. 01 / 724 21 50

Kipptore

Güller & Co., 8116 Würenlos
autom. Torantriebe
Tel. 056 / 74 15 88

Korrosionsschutz-Farben für Schifffahrt und Industrie

Hempel SA, 1005 Lausanne
Postfach 2968, Tel. 021 / 20 22 42

Kunststoffbeschichtungen

H. Manser, 3302 Moosseedorf
Büelweg 8, Tel. 031 / 85 32 06

Lärmbekämpfung

Hartmann & Co. AG, 2500 Biel
Tel. 032 / 42 01 42
Technische Akustik / Engineering
Schneider & Co. AG
8401 Winterthur, Zeughausstr. 70
Tel. 052 / 89 21 21

Mauerentfeuchtungen

RENESCO
René Schmid & Co. AG
8112 Otelfingen, Tel. 056 / 74 01 71

Mess- und Kontrollgeräte

BEVAC, 1033 Cheseaux VD
(Bewehrte Erde)
Tel. 021 / 91 10 86

Metallbau

Hartmann & Co. AG, 2500 Biel
Tel. 032 / 42 01 42
Ernst Schweizer AG, 8047 Zürich
Tel. 01 / 52 69 10
Werk: 8908 Hedingen, 01 / 99 60 22
Metallfassaden, Metallfenster,
Metalltüren, Schutzraumbauteile,
normierte Bauteile

Metall-Normtüren

Brander AG, 8162 Steinmaur
Tel. 01 / 853 06 22
Güller & Co., 8116 Würenlos
Tel. 056 / 74 15 88
Neu: Steckzargen

Metallschutzfarbe

Galvazinc — Jallut — Antikorrosion
1030 Bussigny, Tel. 021 / 89 15 15

Dilack AG, 6006 Luzern
Tel. 041 / 23 20 41

Nachhall- und akustische Messungen

Beratungen und Expertisen
Dr. W. A. Günther, Seestr. 49—51
8702 Zollikon, Tel. 01 / 65 54 60

Oeltankwannen- und Behälterbeschichtungen

RENESCO
René Schmid & Co. AG
8112 Otelfingen, Tel. 056 / 74 01 71

Oelseparatoren und Dieselöl-Reinigungs- anlagen

Separation & Recovery Systems S
1005 Lausanne, 19, av. Villamont
Tel. 021 / 20 22 42

Profilbleche

Elemetal AG, 3604 Thun
Beatusstr. 6, Tel. 033 / 23 41 44

Notz & Co. AG, Postfach, 2501 Biel
Tel. 032 / 25 11 25, Telex 34107

Pumpen

Sommer, Schenk AG, Pumpenbau
5213 Villnachern, Tel. 056 / 43 13 63

Regale

Hupfer-Regale, 8040 Zürich
Badenerstr. 330/334, 01 / 44 66 25

Rolläden

Hartmann & Co. AG, 2500 Biel
Tel. 032 / 42 01 42

Schalungen

Cotub AG, 8954 Geroldswil
Tel. 01 / 748 27 34 / 35
Hochleistungsschalung TOP-Cotub

Schiebe- und mobile Wände

Bator AG, 3360 Herzogenbuchsee
Tel. 063 / 5 28 42
Schiebe- und mobile Wände
in schallhemmender Ausführung
30—45 db F 90
Rosconi AG, 5610 Wohlen
Tel. 057 / 6 49 00 / 6 77 15

Storenstoffe

H. Engler & Co. AG
5430 Wettingen, Dorfstrasse 37
Tel. 056 / 26 06 24, Telex 54970 ch

Tore

Bator AG, 3360 Herzogenbuchsee
Tel. 063 / 5 28 42
Falt-, Schiebefalt-, Schiebetore,
Automaten-Steuerungen

Vliese für Tiefbau

Isliker & Co. AG, 8050 Zürich
Ringstr. 72, Tel. 01 / 48 31 60

SODOCA AG — Büro Schweiz:
c/o Mühlebach-Papier AG
Postfach, 5200 Brugg
Tel. 056 / 94 01 01

Wasserdichte Türen

Tuchschmid AG, 8500 Frauenfeld
Tel. 054 / 7 24 71

STAMM

Ein Partner so solid wie sein Produkt.



Fragen Sie ruhig nach.

Hotels

Stamflor-Teppichböden liegen unter anderem in folgenden Hotels:

Hotel Sonne, Silvaplana CH
 Hotel Drei Könige, Basel CH
 Hotel Metropol, St. Gallen CH
 Hotel Schatzalp, Davos CH
 Hotel Hohenfels, Arosa CH
 Hotel Meierhof, Horgen CH
 Valldhotel National, Arosa CH
 Hotel Bristol, Bern CH
 Hotel La Perla, Agno CH
 Hotel Schinznach, Schinznach CH
 Hotel Derby, Davos CH
 Hotel Esplanade, Locarno CH
 Parthotel, Laax CH
 Hotel Monte Cervin, Zermatt CH
 Hotel de Chailly, Clarens CH
 Hotel Fürigen, Fürigen CH
 Hotel Chesa Randolina, Chiasso-Basegia CH
 Hotel Schlössli, Vaduz FL
 Hotel du Jet d'Eau, Genève CH
 Hotel Tamina, Vättis CH
 Hotel Flora, Bad Ragaz CH
 Hotel Interlaken, Interlaken CH
 Hotel Pitter, Salzburg Oe
 Hotel Kahlenberg, Wien Oe
 Hotel Sacher, Wien Oe
 Hotel Imperial, Wien Oe
 Hotel Hohe Munde, Seefeld Oe
 Hotel Schütthof, Zell am See Oe

Schulen

Stamflor-Teppichböden liegen unter anderem in folgenden Schulen:

Handelshochschule, St. Gallen CH
 Primarschulhaus Geeren, Bassersdorf CH
 Rettorato Università di Pavia, Pavia I
 Scuole Europee, Varese I
 Politecnico di Milano, Milano I
 Technische Schule N.K.T., Oslo N

Ladengeschäfte

Stamflor-Teppichböden liegen unter anderem in folgenden Ladengeschäften:

Tuch AG, Zürich CH
 BALLY, Zürich CH
 Globus, Zürich/Bern CH
 Kleider AG, Zürich CH
 Truns Herrenkleider, Zürich CH
 Boutique Oxford, Milano I
 Antichità Conte Foresti, Milano I
 Elizabeth Arden, Milano I
 Modehaus Kohnen, München D
 Einrichtungshaus Rohrbach-Hugenberg, Rottach-Egern D
 Ledermoden Meyer-Schuchardt, Hamburg D
 Schuhhaus Krol, Rotterdam NL
 Warenhaus Wessels, Ørebro S
 Kultakänni Shop, Helsinki SF

Banken

Stamflor-Teppichböden liegen unter anderem in folgenden Banken:

Schweiz. Bankverein, Zürich/Chiasso CH
 Kantonbank, Luzern CH
 Schweiz. Kreditanstalt, Büllach CH
 Volksbank Wien III, Wien A
 Volksbank Rankweil, Rankweil A
 Bank für Tirol und Vorarlberg, Schwaz A
 Banca di Montreal, Milano I
 Banca Nazionale dell'Agricoltura, Milano I

Überbauungen

Stamflor-Teppichböden liegen unter anderem in folgenden Überbauungen:

Grossüberbauung «Citè Schönberg du Milieu» Fribourg CH
 Eigentumswohnungen Allegria, St. Moritz CH
 Eigentumswohnungen Holzmoosrütistrasse, Wädenswil CH
 Überbauung Victoria, Chur CH
 Überbauung Chlupfwies, Oberweningen CH
 Überbauung Hasenmattstrasse, Langenthal CH
 Überbauung Risi, Oberengstringen CH

Verwaltungen

Stamflor-Teppichböden liegen unter anderem in folgenden Verwaltungen:

EFTA Verwaltungsgebäude, Genève CH
 Bürogebäude Bederstrasse, Zürich CH
 BBC, Baden CH
 Bürohochhaus Solitude, Zug CH
 Bürohaus Kolma AG, Wabern CH
 Horta Bahnhofstrasse, Wettingen CH
 Verwaltungsgebäude Rora, Rankweil Oe
 Büroräume Fa. Immobilien-WINTER, Konstanz DL
 Büroräume Fa. Altfeld & Co. GmbH, Konstanz DL
 Sitzungssaal des Rathauses, Rielasingen DL

Spitäler und Heime

Stamflor-Teppichböden liegen unter anderem in folgenden Spitälern und Heimen:

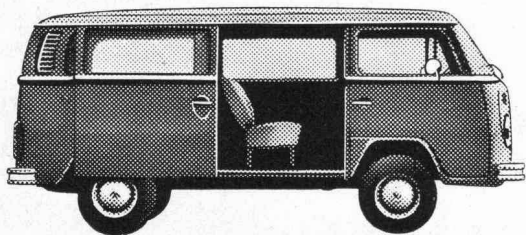
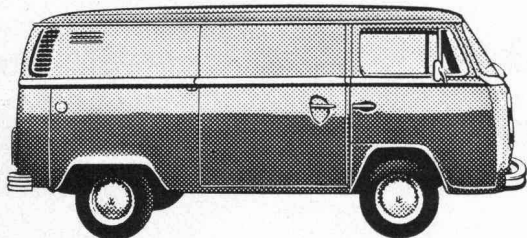
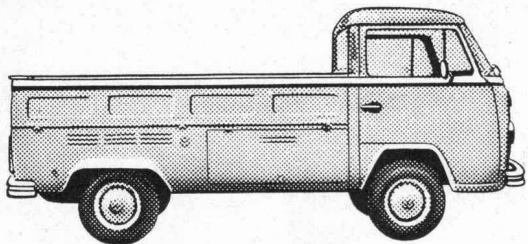
Rheumaklinik, Zurzach CH
 Altersheim Rosengarten, Uster CH
 Ospedale Maggiore Ca'Granda, Milano I
 Private Frauenklinik Dr. Jauch, Konstanz DL
 Psychiatrisches Landeskrankenhaus, Reichenau DL

stamflor®

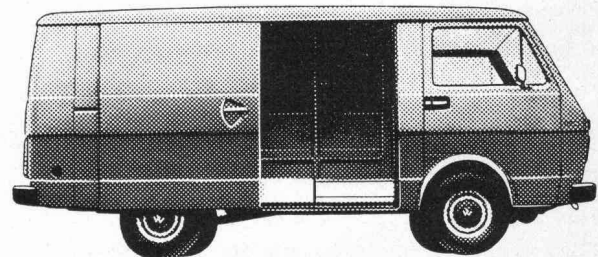
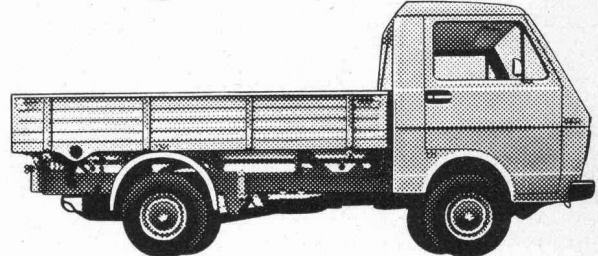
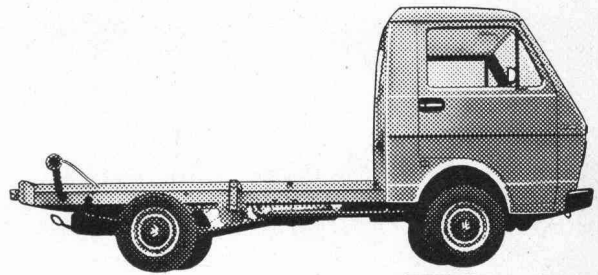
Stamflor-Teppichböden, ein Produkt der Stamm AG, 8193 Eglisau (Schweiz), Tel. 01 96 50 51, CH Telex 53483

Jetzt hat VW das komplette Nutzfahrzeug-Programm im Nutzlast-Bereich, der für die meisten Schweizer Firmen ins Gewicht fällt.

Bis 1250 kg Nutzlast.



Von 1300 - 1900 kg Nutzlast.



Der millionenfach bewährte VW-Transporter.



Gratis-Information

Bitte schicken Sie mir: (Gewünschtes bitte ankreuzen)

- LT-Prospekt
- Transporter-Prospekt
- LT-Zeitung über die verschiedenen Spezialaufbauten.

Name: _____

Adresse: _____

PLZ/Ort: _____

Ausschneiden und einsenden an:
AMAG, Generalvertretung, 5116 Schinznach-Bad.

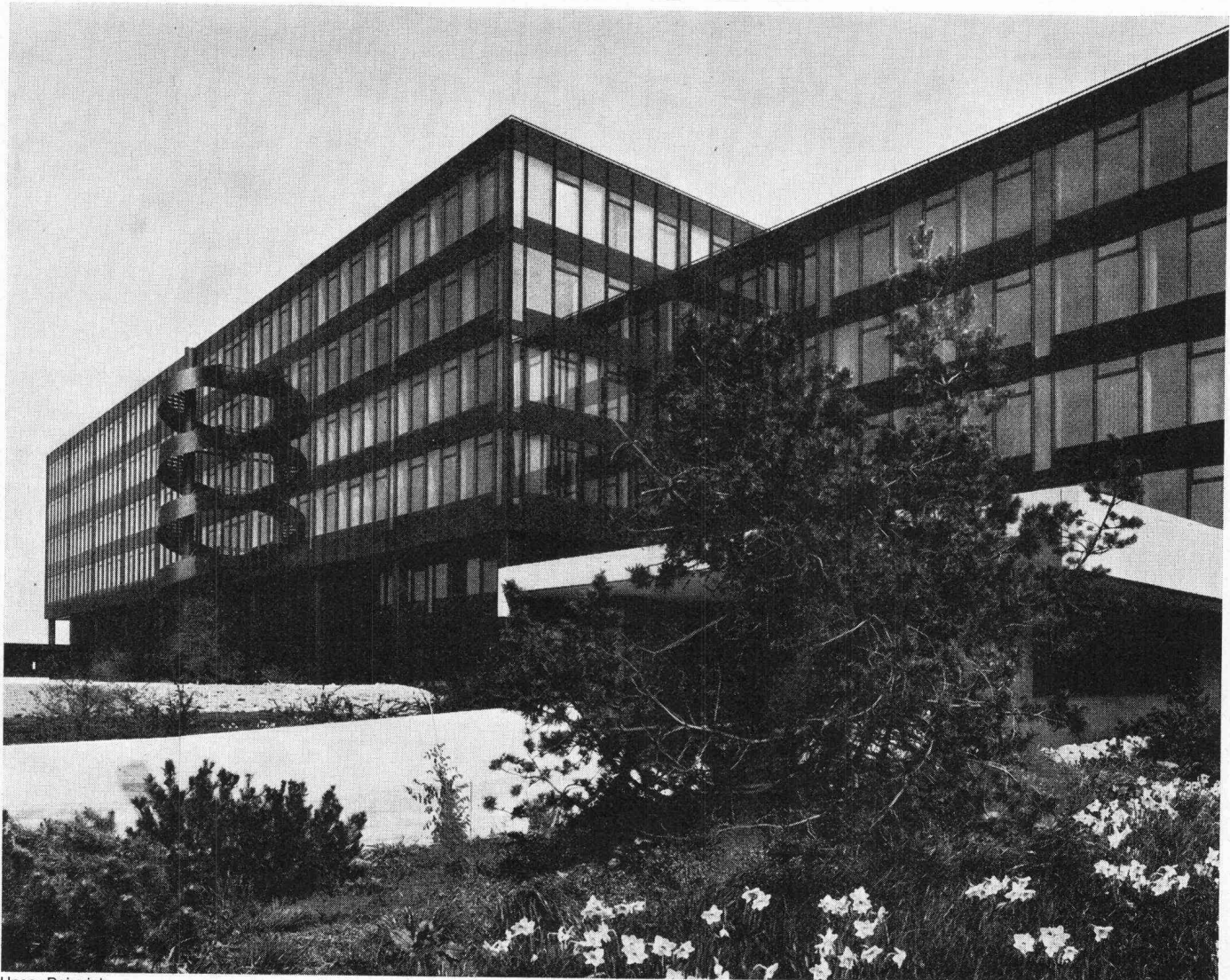
Leasing für Firmen und Gewerbe.
Auskunft Tel. 056 / 43 01 01.

DDB 76.22.d

Der neue LT. Die grosse Ergänzung zum VW-Transporter.

Informieren Sie sich über die verschiedensten Spezialaufbauten.

Goehner



Unser Beispiel:
Lehrgebäude ETH Höggerberg Zürich
für Ingenieur- und Bauwissenschaften:
Abt. I, II, VIII und ORL-Institut
Bauzeit: 1971 bis 1976

Bauherrschaft: Direktion der eidg. Bauten, Bern
vertreten durch Baukreisdirektion V,
Zürich
Architekt: Max Ziegler, Arch. BSA/SIA, Zürich
Bauingenieur: Schalcher & Partner, Zürich
Generalunternehmer: Ernst Göhner AG, Zürich

Unser Auftrag als Generalunternehmer bestand in der schlüsselfertigen Erstellung des Gebäudes nach Plänen und Pflichtenheft zu einem globalen Werkpreis auf festen Termin. Die Bezugsbereitschaft war auf Ende 1975 erstellt, so dass der Lehrbetrieb mit Semesterbeginn Frühjahr 1976 aufgenommen werden konnte. Das Gebäude beinhaltet zur Hauptsache Institutsräume, unterteilt in Einzelbüros für Professoren, Assistenten, Sekretariate und Grossraumzonen für Studentenarbeitsplätze. Zur Ergänzung hierzu: 3 Hörsäle mit 270 Plätzen, 4 Hörsäle mit 130 Plätzen, Kolloquienräume, Freihandbibliothek, Restaurant sowie diverse Neben- und Installationsräume. Umbauter Raum: 250 000 m³, Bruttogeschossfläche: 48 000 m².

Wohnhäuser/Siedlungen
Einkaufszentren
Schulen/Sportanlagen
Geschäftshäuser/Hotels
Industriebauten
Öffentliche Bauten

Ob es um die Errichtung von Geschäfts- und Industriebauten, öffentlichen Bauten oder Wohnhäusern geht: Wir haben langjährige Erfahrung in der Landbeschaffung und -erschließung, in den konventionellen Bauweisen und im Elementbau. Diese und die aus den eigenen Forschungs- und Materialprüfungslabors gewonnenen Erkenntnisse gewährleisten für jedes Projekt qualitativ wie ökonomisch die jeweils günstigste Lösung. Wir bauen als «Partner vom Fach» für Private, Firmen, Banken, Pensionskassen, Versicherungs- und Immobilien-Gesellschaften sowie für die öffentliche Hand. Für den Bauherrn bedeutet es Risikoverminderung und Kosteneinsparung, seine Bauten schlüsselfertig vom erfahrenen Generalunternehmer erstellen zu lassen.



Senden Sie mir unverbindlich Ihre Broschüre über
«Göhner Bauten»

Name _____

Strasse _____

PLZ/Ort _____

Einsenden an Ernst Göhner AG, Postfach, 8032 Zürich

Ernst Göhner AG

8032 Zürich, Hegibachstrasse 47/Postfach, Telefon 01-53 58 00
Niederlassungen:
4054 Basel, Rudolfstrasse 3, Telefon 061-38 97 03
1200 Genève, 40, Rue des Vollandes, Telefon 022-35 02 52

ETH Höggerberg

- Brücken und Rampen für die Erschliessungsstrasse
- Garage
- Zivilschutzanlage
- Forschungsgebäude

Ausführung der Baumeisterarbeiten durch die Arbeitsgemeinschaft



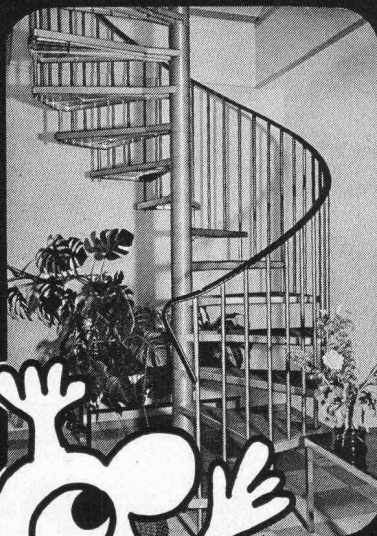
Hch. Koradi AG
Bauunternehmung
8055 Zürich

Spaltenstein AG
Hoch + Tiefbau
8050 Zürich

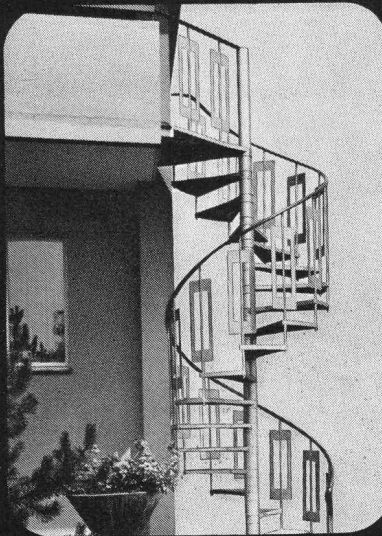
Spindeltreppen aus Aluminium

Hergestellt aus bestem, korrosionsbeständigem Alu-Druckguss. In 3 Durchmessern. Treppenhöhe nach Mass. Verschiedene Geländer und Stufenbeläge.

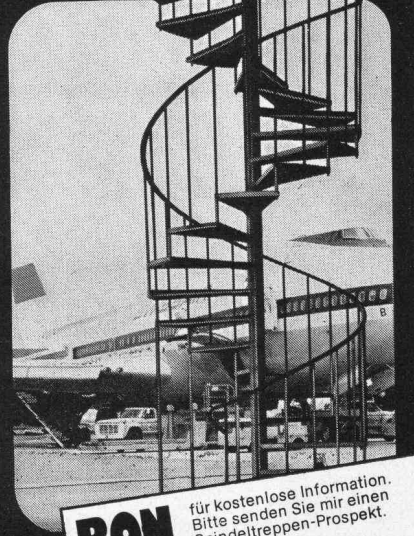
Aufgang in den 1. Stock



Verbindung Garten zum 1. Stock



Nottreppe am neuen Fingerdock in Kloten



Columbus Treppen AG

Industriestrasse 9245 Oberbüren
Tel. 073 51 37 55



BON

für kostenlose Information.
Bitte senden Sie mir einen
Spindeltreppen-Prospekt.

Name _____

Adresse _____

11g.sch

Am Bau der ETH Höggerberg beteiligte Firmen



Grossformatige Durisol- Fassadenelemente

Oberflächen

- Rohdurisol
- Besenstrich
- Waschbeton
- Sichtbeton

Durisol-Fassadenelemente sind wirtschaftlich und zweckmässig in der Anwendung. Für zeitgemässe und individuelle Lösungen.

Durisol

Durisol Villmergen AG
8953 Dietikon Tel. 01/740 69 81

Am Bau der ETH Höggerberg beteiligte Firmen



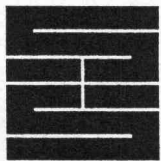
Ausgeführte Arbeiten:

Isolierung von Flachdächern, Terrassen und Verbindungsgängen,
etwa 12 000 m²

Isolierung von unterirdischen Bauten, etwa 4350 m²

Frank Isolierungen AG

Sihlfeldstrasse 89, 8004 Zürich, Telefon 01 / 39 73 39 / 40



Schaffroth & Späti AG

Asphalt- und Bodenbeläge

8403 Winterthur

Telefon 052 / 29 71 21
Gegründet 1872

Flachdachbeläge jeder Art

Gussasphalt für Isolationen und Strassen

Spenglerarbeiten

Nacophalt-Hartgussasphaltböden

Linolith-Industriebodenbeläge
seit 50 Jahren bewährt

Zimmerli-Hartbetonböden
für Autogaragen, Rampen usw.

REPOXIT-Kunstharzböden
in diversen Farben, 2 bis 7 mm stark

Tuchs Schmid aktuell

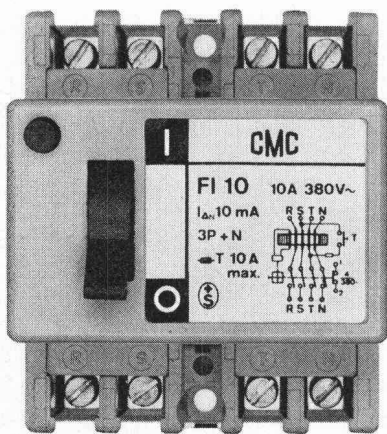
Unsere Lieferung:
Forschungsanlagen
ETH Höggerberg

200 Tonnen Anker-Aufspannböden

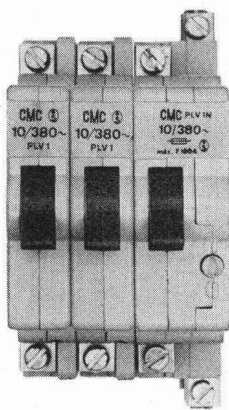


Am Bau der ETH Höngrgerberg beteiligte Firmen

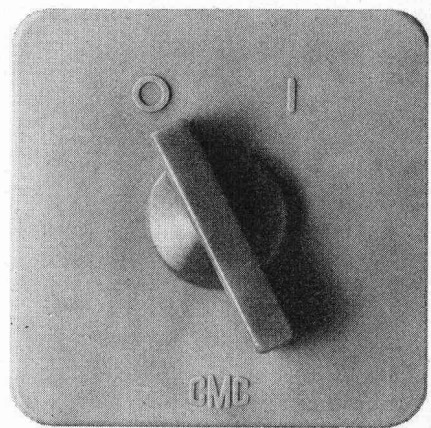
Das grosse Programm für den Elektro-Installateur: Schutzapparate von CMC



Personen- und
Brandschutz



Leitungsschutz



Motorschutz

Zum Beispiel das grosse Programm
für den FI-Schutz.

FI-Schalterreihe:

- 10, 25, 40 A Nennstrom
- 10, 30, 300 mA Nenn-Auslösestrom;
0,03 s
- 220, 380, 500 V Nennspannung
- Polzahl P+N, 3P+N, 3P

FI-Steckdosen-Reihe SIDOS:

- 10 A Nennstrom
- 10 mA Nenn-Auslösestrom; 0,03 s
- Auf- und Unterputz
- für trockene, feuchte, nasse Räume
und im Freien
- Polzahl P+N+E
- als einzelne Steckdose oder als
Steckdosen-Verteiler

Zum Beispiel die schmalen Sicherungs-
automaten PICOMAT:

Leitungsschutzschalter PL:

- 6, 10, 16, 20, 25 A Nennstrom
- ein-, zwei- oder dreipolig
- mit oder ohne Signalkontakt

Leitungsschutz-Schalter PLV:

- für hohe Einschaltstromspitzen

Zum Beispiel die bewährten Direktanlauf-
und Stern-Dreieck-Motorschutz-Schalter:

- 10-40 A Nennstrom
- 0,05-43 A Überstromauslösung
- 500 V Nennspannung
- Auf- und Einbauvarianten

*Fragen Sie CMC, Ihren Spezialisten für
Schutzapparate. Oder Ihren Elektro-
Grossisten, auch er führt das grosse
CMC-Programm.*

CMC

CMC, Carl Maier+Cie AG, Elektrische Schaltapparate und Steuerungen, CH-8201 Schaffhausen

CH-1020 Renens-Lausanne, Telefon 021 35 61 71, Telex 2 44 49

Telefon 053 816 66, Telex 7 64 86

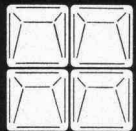
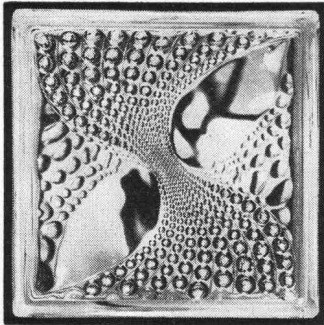
Am Bau der ETH Höggerberg beteiligte Firmen

Berchtold & Co. AG

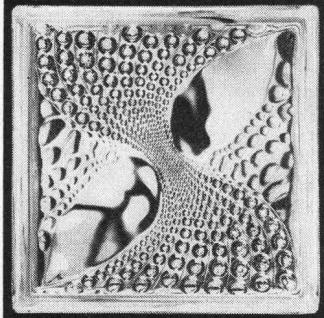
Seestrasse 40, 8800 Thalwil
Telefon 01 / 720 05 01

Erstellung der Wärme- und Kälteversorgung
und der Raumheizungsanlagen

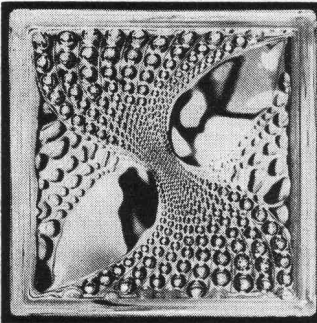
Schneider + Semadeni
Spezialfirma
für Glasbetonbau
8004 ZH, Feldstrasse 111
Tel. 01/398663 und 237808
Kurzfristige Lieferung mit
oder ohne Montage.
Über 30 verschiedene
Glasbausteinmodelle
Unverbindliche Beratung,
Vorschläge und
Kombinationszeichnungen.



8004 ZÜRICH
SCHNEIDER + SEMADENI



Glasbaustein 2424 Diadem.
Die perlartige Struktur gab
diesem Dekorstein der
neuen Studio-Serie den
Namen «Diadem».
Reiche Gestaltungsmög-
lichkeiten für Eingangspar-
tien, Aussens- und Trenn-
wände. Keine Einsicht, sehr
gute Isolation, hoher Schutz
gegen Feuer, Einbruch und
Beschädigung.



Von uns ausgeführte Arbeiten:

- Fugenausbildungen in Kunststoff
- Fugenabdichtungen mit Kitt und Profilen

EIA-Semperit AG, 8953 Dietikon

Lerzenstrasse 19, Telefon 01 / 740 70 21

Lieferung der Teppichbeläge

LINSI+Co. AG

Teppiche und Bodenbeläge
Meinrad-Lienert-Strasse 10
8003 Zürich
Telefon 01 / 35 01 65

Ernst Stuber AG (seit 1924)

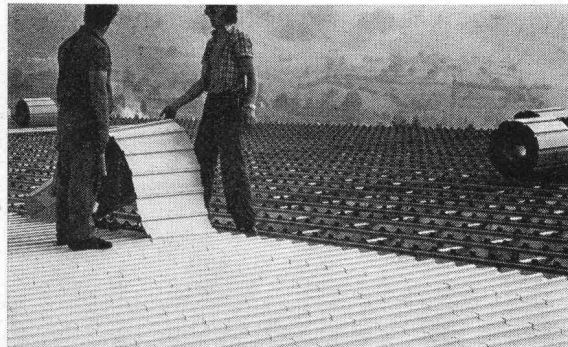
Fein- und Elektromechanik, Apparatebau
Chutzenstrasse 20, 3000 Bern 17

VHF-Uebermittlungs- und Funkmaterialien
Material für Notleitungsbau

NEW FURAL

Dach- und Wandkonstruktion

für: Schulhäuser und Turn-
hallen, Industrie- und Wohn-
bauten, öffentliche Gebäude,
Berghäuser, Hallenbäder,
Sportanlagen, Seilbahn-
stationen usw.



Spinnerei Ibach SZ: 1630 m²
dipl. Arch. ETH/SIA Schindler & Schindler, Zürich

Lizenzfabrikation, techn. Beratung,
Dokumentation und Verkauf:

MEYERAG BAUELEMENTE

3549 Gysenstein/BE	031 - 99 12 14
1095 Lutry/VD	021 - 29 83 28
5634 Merenschwand/AG	057 - 8 32 64
8330 Pfäffikon/ZH	01 - 97 24 48
6260 Reiden/LU	062 - 81 10 55

Am Bau der ETH Höggerberg beteiligte Firmen

SIEMENS

**Drücken Sie kein Auge zu,
wenn es
um Ihre Prozeßautomatisierung geht.**



REGLER
SCHREIBER
meßumformer
STELLGERÄTE
Analysengeräte **FLÜSSIGKEITZÄHLER**
ANZEIGER
elektrisch
pneumatisch

Ob Sie Meßwerte ablesen, registrieren und überwachen. Oder zusätzlich regeln und steuern. Oder einen Prozeß nach bestimmten Kriterien optimieren: Zum Beispiel das Verhältnis „Mengenausstoß zum Energieverbrauch“. Siemens bietet Ihnen für jede Automatisierungsstufe die richtigen Prozeßgeräte. Als Einzelgeräte und in Kombinationen. Wie Sie es wünschen. Wir sehen die Probleme mit den Augen unserer Kunden. Erst dann stellen wir die Gerätekonfiguration zusammen. Die dann spezifisch auf Ihre Probleme zugeschnitten ist. Wie sonst kann die Sicherheit des Betriebsprozesses bei konstanter Qualität der Produktion garantiert werden? Ob Sie elektrische Geräte benötigen oder mit

pneumatischer Hilfsenergie arbeiten. Oder die Vorzüge beider Techniken nutzen können. Wir werden Sie zufriedenstellen.

Siemens liefert aber nicht die Technik allein. Wir fügen die Geräte nahtlos in Ihren Prozeß ein. Wir schulen Ihr Wartungs- und Bedienungspersonal. Und wenn Sie noch einen Wunsch haben, wir werden ihn erfüllen. Gehen Sie keinen Kompromiß ein, wenn Sie automatisieren wollen.

Fordern Sie Informationen an von
Siemens-Albis AG, Mess- und Prozesstechnik
Löwenstr. 35, 8021 Zürich, Tel. 01-25 36 00

Ihr Partner für Prozeßgeräte ist Siemens.

Die Feuerwächter

Feuer!
Flammen lodern aus dem Papierkorb. Heisse Gase steigen zur Decke. Dort wachen die kleinen Sprinklerköpfe. Gleich über den Flammen tritt einer in Aktion. Die zunehmende Temperatur liess dessen Glasfässchen zerplatzen. Löschwasser zischt hervor. Dünne, harte Wasserstrahlen schiessen schirmförmig auf den Brandherd nieder. Das Feuer ist gelöscht, die Gefahr gebannt. Alles innert kürzester Zeit. Das ist aktiver Brandschutz!



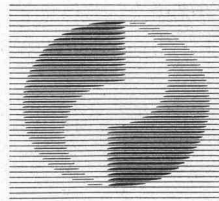
SULZER zeigt Wege auf, wie jeder Betrieb sicher und wirtschaftlich vor Feuer zu schützen ist. Für die einen Unternehmen können das auch Halonanlagen sein. Je nachdem kommen aber auch Sprühflut-, CO₂-Anlagen oder andere Systeme in Frage. Entscheidend ist immer die Sicherheit – wirtschaftliche Sicherheit!

SULZER plant und installiert Brandschutzanlagen – Feuerschutz, der sich bezahlt macht!

Unsere Filialen:

5000 Aarau Bleichemattstrasse 7 Tel. 064/22 88 22
4000 Basel Holestrasse 87 Tel. 061/38 66 00
3000 Bern Schönburgstrasse 41 Tel. 031/42 24 55
2500 Biel Unterer Quai 92 Tel. 032/23 55 23
7000 Chur Tütwiesenstrasse 61 Tel. 081/24 37 37
1700 Fribourg 11, ch. Monsejour Tel. 037/24 11 33
1211 Genève 2 Case postale 387 Tel. 022/31 73 60
1001 Lausanne Case postale Gare 1073 Tel. 021/27 74 11
6903 Lugano Casella postale Tel. 091/2 39 31
6002 Luzern Geissensteinring 26 Tel. 041/44 10 27
2000 Neuchâtel 2, Rue St-Honoré Tel. 038/25 68 21
4500 Solothurn Bielstrasse 3 Tel. 065/22 51 21
9001 St. Gallen Bleichstrasse 2 Tel. 071/22 01 01
8400 Winterthur Museumstrasse 3 Tel. 052/81 11 22
8034 Zürich 8 Riesbachstrasse 61 Tel. 01/47 56 00

SULZER Brandschutz



Gebrüder Sulzer
Aktiengesellschaft
8401 Winterthur

Abt. Heizung,
Klima, Sanitär

2.139